

**Naknadno preverjanje, ali gre pri projektu, ki se financira iz kohezijskega sklada EU, za poseg z vplivi na okolje, za katerega bi bilo treba izvesti presojo vplivov na okolje**

**Tabela 1 : Osnovni podatki o projektu**

a.	zap.št. po seznamu OP13.1.4.1.03.0007
b.	Naziv projekta <sup>1</sup> <b>SEKUNDARNA KANALIZACIJA RIBČEV LAZ</b>
c.	Investitor <sup>2</sup> Občina Bohinj
d.	Območje in lega nameravanega posega <sup>3</sup> Občina/e: Bohinj  Katastrske občine (ali parcelne številke, če je k.o. samo ena) : k.o. Savica – 2199: parc. št. 1112/96, 1112/98, 1112/15, 1140/41, 1260, 1297/2, 1121/1, 1112/12, 1112/95, 1112/240, 1112/132, 1112/149, 1112/6 (odsek R4) 1112/2, 1131/0, 1133/1, 1133/2, 1293/6, 1112/6, 1112/94, 1112/365, 1112/379(R2) 1104/1, 1112/24, 1113/1, 1112/28, 1115/5, 1297/2, 1112/95, 1297/2, 1104/7, 1112/257, 1297/2, 1112/115, 1112/257, 1112/376, 1112/377, 1104/16, 1112/29, 1112/204, 1112/356, 1112/257, 1112/387, 1112/388, 1112/393, 1297/2 (odsek R5) 1112/2, 1131/1, 1132/3, 1133/1, 1133/2, 1133/3, 1112/6, 1112/94, 1112/365, 1112/379, 1104/1, 1112/24, 1112/28, 1112/298, 1112/333, 1297/2, 1104/21, 1112/95, 1104/7, 1112/257, 1112/115, 1112/377, 1112/378, 1104/8, 1112/63, 1112/355, 1112/391, 1112/394, 1112/395, 1112/396, 1112/406, 1112/204, 1112/356, 1112/388 (odseka R2, R5)  Geografski opis lege v prostoru: Območje projekta leži v večjem delu naselja Ribčev Laz (530 m.n.v), ki leži ob JV obali Bohinjskega jezera. Naselje se nahaja na robu Triglavskega narodnega parka (TNP). Stalnih prebivalcev je 147, občasno nastanjenih lastnikov vikendov pa je okoli 200. V bližini jezera so nekateri večji gostinski objekti (hotel, gostišča in gostinski lokali, apartmaji). Naselje se nahaja v zaprti dolini obdani z vrhovi Julijskih Alp.  Opis stanja okolja in osnovne značilnosti lokacije: Kanalizacija je zgrajena samo v manjšem območju naselja Ribčev Laz. Vsi objekti, ki gravitirajo na predvideno traso načrtovane kanalizacije imajo sisteme lokalnih več ali manj pretočnih greznic s ponikovalnicami. Teren pada proti predvideni trasi povezovalnega kanala, ki je osrednja kanalizacijska veja kanalizacije Bohinja. Del javne kanalizacijske mreže naselja Ribčev Laz je že zgrajen, nanj je priključeno cca 10% vseh tamkajšnjih PE. Kanalizacijski sistem je povezan z komunalno čistilno napravo (ČN) Ribčev Laz. Obremenitev v naselju Ribčev Laz je 35 PE/ha, kar je relativno velika obremenitev. Emisije komunalnih odpadnih voda iz individualnih greznic preko podzemne vode prehajajo tudi v Bohinjsko jezero. Območje sodi v območje NATURA 2000. Ekološko in kemijsko stanje Save Bohinjke je dobro do zelo dobro. Bohinjsko jezero, po veljavnih kriterijih dosega zelo dobro ekološko in dobro kemijsko stanje.
e.	Kratek opis projekta vsebina <sup>4</sup> (objekti/aktivnosti/naprave/obrat) Predmet projekta je izgradnja samostojnega sekundarnega kraka fekalne kanalizacije, ki gravitira na obstoječ povezovalni kanal proti ČN, s priključnimi vodi sanitarne kanalizacije nižjega ranga. Težišče izvedbe projekta je predvsem Ribčev Laz okoli hotela Kristal. Poleg priključkov za sedanje prebivalce in imetnike vikendov se bo izvedlo še 45 dodatnih priključkov predvidenih za prihodnjo širitev in razvoj

<sup>1</sup> v projektni prijavi se za projekt uporablja izraz »investicija«, v predpisih o varstvu okolja pa »poseg v okolje«

<sup>2</sup> upravičenec

<sup>3</sup> z označeno lokacijo nameravanega posega na pregledni karti velikosti A4 ali A3 (Atlas okolja)

<sup>4</sup> naštetih je treba vse načrtovane aktivnosti in jih po potrebi ločeno opisati

**Naknadno preverjanje, ali gre pri projektu, ki se financira iz kohezijskega sklada EU, za poseg z vplivi na okolje, za katerega bi bilo treba izvesti presojo vplivov na okolje**

	<p>naselja. Načrtovana je vodotesna kanalizacija, grajena iz PVC, PE (polietilen) ali poliestrskega materiala. Zaradi konfiguracije terena je vsa kanalizacija gravitacijska.</p>	
	<p><b>Dimenzije</b> Gravitacijska kanalizacija skupne dolžine 1889 m (krak R4: 913 m, kraka R2 in R5: 976 m) z 81 novimi priključki.</p>	
	<p><b>način izvedbe (tehnologije , snovi ipd)</b> Izkop in zakop komunalne infrastrukture. Gradnja se izvaja strojno, ročni izkop je predviden le na delih kjer strojni izkop ni mogoč zaradi terenskih pogojev ali omejitev in pri križanju komunalnih vodov. Gradnja je predvidena v varovalnem in voznem pasu lokalnih cest ter prečka javno cesto s prebojem.</p>	
	<p><b>namen in cilji, ki se dosegajo s projektom</b> Namen posega je izgradnja okoljske infrastrukture sekundarnih in nižje kategoriziranih kanalov kanalizacije, ki gravitirajo na obstoječ povezovalni kanal, ki vodi do ČN na Ribčevem Lazu. Gradnjo kanalizacije na obravnavanem območju narekuje Nacionalni program varstva okolja (NVPO) in je v skladu z razvojno politiko RS. Z investicijo se zasleduje naslednje cilje: skladen razvoj območij Gorenjske, varovanje narave znotraj TNP, načrtno urejanje in opremljanje prostora, urejen odtok odpadnih kanalizacijskih voda, čistejše okolje in zagotavljanje pogojev za razvoj turizma, kmetijstva ter gospodarstva na lokalni ravni.</p>	
f.	<p>Ali je bilo za izvedbo projekta treba pridobiti gradbeno dovoljenje?</p>	
	<u><b>Da</b></u>	<b>Ne</b>
	<p>Če DA, vrsta (tip) objekta in št. GD</p>	
	<p>Vrsta objekta: 22231 Cevovodi za odpadno vodo</p>	
	<p><b><u>Številka GD: 351-170/2008-39, z dne 24.11.2008 (krak R4)</u></b></p>	
	<p><u>soglasja:</u></p> <ul style="list-style-type: none"> <li>- Občina Bohinj, soglasje št. 351-199/2007, 3.10.2007</li> <li>- Občina Bohinj, Režijski obrat, soglasje št. 35200-0028/2005, 8.10.2007</li> <li>- ARSO, vodno soglasje št. 35507-2181/2007-2, 23.10.2007</li> <li>- ARSO, naravovarstveno soglasje št. 35620-646/2005-6, 14.7.2005</li> <li>- Zavod za varstvo kulturne dediščine Slovenije, kulturovarstveno soglasje št. I-530/2-08, 30.5.2008</li> <li>- Direkcija RS za ceste, soglasje št. 347-09-5721/2005-6, 4.10.2007</li> <li>- Zavod za gozdove Slovenije, soglasje št. 271-80/2007, 12.10.2007</li> <li>- Kmetijsko gozdarski zavod Kranj, soglasje št. 7/2007, 15.10.2007</li> </ul>	
	<p><b><u>Številka GD: 351-169/2008-32, z dne 5.12.2008 (kraka R2 in R5)</u></b></p>	
	<p><u>soglasja:</u></p> <ul style="list-style-type: none"> <li>- Občina Bohinj, soglasje št. 351-125/2007, 3.7.2007</li> <li>- Občina Bohinj, Režijski obrat, soglasje št. 351-0126/2007, 10.12.2007</li> <li>- Elektro Gorenjska, soglasje št. 525828, 5.7.2007</li> <li>- Telekom, soglasje št. 1666/2007-KR, 13.12.2007</li> <li>- ARSO, vodno soglasje št. 35507-2632/2007-2, 14.12.2007</li> <li>- ARSO, naravovarstveno soglasje št. 35621-631/2007-5, 7.1.2008</li> <li>- Zavod za varstvo kulturne dediščine Slovenije, kulturovarstveno soglasje št. I-698/5-07, 25.1.2008</li> <li>- Direkcija RS za ceste, soglasje št. 37167-1628/2007-4, 10.12.2007</li> <li>- Zavod za gozdove Slovenije, soglasje št. 271-104/2007, 27.12.2007</li> <li>- Kmetijsko gozdarski zavod Kranj, soglasje št. 10/2007, 13.12.2007</li> <li>- ARSO, naravovarstveni pogoji št. 35620-1177/2007-5, 23.7.2007</li> </ul>	
g.	<p>Ali je bilo za izvedbo projekta pridobljeno katero drugo dovoljenje?</p>	
	<u><b>Da</b></u>	<b>Ne</b>
	<p>Če DA, katero</p>	
	<p>Pri projektu so bila pridobljena soglasja ARSO - urad za upravljanje z vodami, ARSO – naravovarstveno soglasje, Zavod za gozdove Slovenije in ZVKDS, ki so navedeni v točki 1.f.</p>	
h.	<p>Ali se s projektom načrtujejo posegi iz Priloge I Direktive o PVO ?</p>	
	<u><b>Da</b></u>	<u><b>Ne</b></u>
	<p>Če da, navedba posega/posegov skladno s Prilogo I</p>	

**Naknadno preverjanje, ali gre pri projektu, ki se financira iz kohezijskega sklada EU, za poseg z vplivi na okolje, za katerega bi bilo treba izvesti presojo vplivov na okolje**

i.	Ali se s projektom načrtujejo posegi iz 2. člena Uredbe o PVO <sup>5</sup> ?	
	<u>Da</u>	<u>Ne</u>
	Če da, št. posega/posegov in opis skladno s Prilogo 1 Uredbe o PVO	
j.	Ali se s projektom načrtujejo posegi iz Priloge II Direktive o PVO ?	
	<u>Da</u>	Ne
	Če da, navedba posega/posegov skladno s Prilogo II 10. Infrastrukturni projekti b) urbanistični projekti, vključno s projekti za gradnjo nakupovalnih središč in parkirišč	
k.	Ali se s projektom načrtujejo posegi iz 3. člena Uredbe o PVO?	
	<u>Da</u>	Ne
	Če DA, št. posega/posegov in opis skladno s Prilogo 1 Uredbe o PVO E.I.11 Objekti za zbiranje in odvajanje komunalnih odpadnih voda, komunalnih odpadnih voda skupaj z industrijskimi odpadnimi vodami ali s padavinskimi vodami (kanalizacija) z dolžino vodov nad 500 m, razen priključkov.	
l.	Ali je bil projekt načrtovan s planom/programom, za katerega je bila izvedena celovita presoja vplivov na okolje?	
	<u>DA</u>	NE
	Operativni program krepitve regionalnih razvojnih potencialov za obdobje 2007 - 2013: Republika Slovenije, Služba vlade RS za lokalno samoupravo in regionalno politiko (julij, 2007).	
m.	Ali so bili s planom /programom kot pogoj za sprejemljivost tega projekta določeni omilitveni ukrepi?	
	<u>Da</u>	Ne
	Če DA, kateri Opis splošnih ukrepov iz Operativnega programa je naveden v zaključnem poročilu.	

<sup>5</sup> Uredba o posegih v okolje, za katere je treba izvesti presojo vplivov na okolje (Uradni list RS, št. 51/14)

**Naknadno preverjanje, ali gre pri projektu, ki se financira iz kohezijskega sklada EU, za poseg z vplivi na okolje, za katerega bi bilo treba izvesti presojo vplivov na okolje**

**Tabela 2: Preveritev verjetnosti pomembnih vplivov projekta na okolje z uporabo meril<sup>6</sup>**

Dejstva, ki jih je treba preveriti:		c) Značilnosti možnega učinka, ob upoštevanju:	
		Verjetno DA / Verjetno NE Kratko pojasnilo	Če verjetno DA - ali bo učinek pomemben? Da/Ne – Zakaj?
a) Glede značilnosti projekta/posegov v okolje:			
1.	Ali bo gradnja, delovanje ali razgradnja projekta vključevala dejanja, ki bodo povzročila fizične spremembe na kraju samem (topografija, raba zemljišč, spremembe vodnih teles itd.)?	NE Gradnja, delovanje in razgradnja kanalizacije ne povzročajo spremembe topografije terena, in vodnih teles, ker se objekti nahajajo v tleh in so s površine nevidni. Objekti ne bodo spremenili lastnosti tal, rabe zemljišč ali vodnih teles, ker so večinoma umeščeni v obstoječa cestna telesa.	
2.	Ali bo projekt funkcionalno ali prostorsko povezan z drugimi istovrstnimi že izvedenimi ali načrtovanimi projekti, tako da bodo skupni vplivi na okolje pomembnejši od vpliva posamičnih projektov?	DA Projekt se navezuje na obstoječe kanalizacijsko omrežje in na obstoječo čistilno napravo Ribčev Laz, tako da se skupna dolžina kanalizacijskega omrežja v naselju podaljša, delovanje (obremenitev) čistilne naprave poveča, izpusti očiščene vode v Savo Bohinjko pa povečajo. Dejanska obremenitev ČN je znašala v letu 2013 348 PE, medtem ko znaša zmogljivost čistilne naprave 1000 PE.	Verjetno NE Skupni vplivi odvedene in očiščene vode ne bodo pomembni, saj sta ČN Ribčev Laz ter obstoječe kanalizacijsko omrežje dimenzionirana tako, da lahko sprejmeta povečano količino odpadnih voda. Obseg onesnaženja Save Bohinjke zaradi izpusta iz ČN bo majhen in ne bo poslabšal stanja voda.
3.	Ali bodo pri gradnji ali delovanju rabljeni naravni viri, kot so tla, voda, surovine ali energija, zlasti neobnovljivi ali redki viri?	NE Ne gre za projekt, ki bi v času gradnje ali obratovanja potreboval večje količine energije ali snovi ali prostora. Raba tal ne bo spremenjena, krčitve gozdov ne bodo potrebne.	

<sup>6</sup> iz Direktive, Priloge III in Uredbe o PVO, Priloge 2

**Naknadno preverjanje, ali gre pri projektu, ki se financira iz kohezijskega sklada EU, za poseg z vplivi na okolje, za katerega bi bilo treba izvesti presojo vplivov na okolje**

Dejstva, ki jih je treba preveriti:		c) Značilnosti možnega učinka, ob upoštevanju:	
		<ul style="list-style-type: none"> <li>• obsega učinka (geografskega območja in števila prizadetega prebivalstva);</li> <li>• čezmejne narave učinka;</li> <li>• obsega in kompleksnosti učinka;</li> <li>• verjetnosti učinka;</li> <li>• trajanja, pogostosti in povratnosti učinka.</li> </ul>	
		Verjetno DA / Verjetno NE Kratko pojasnilo	Če verjetno DA - ali bo učinek pomemben? Da/Ne – Zakaj?
4.	Ali bo projekt vključeval rabo, shranjevanje, transport, ravnanje ali proizvodnjo snovi, ki bi bile lahko škodljive za zdravje ali za okolje ali ki bi lahko predstavljale tveganje za zdravje ljudi (dejansko in domnevno)?	Verjetno DA Fekalna kanalizacija je namenjena transportu komunalne odpadne vode od porabnika do čistilne naprave. Odpadna komunalna voda predstavlja tveganje za onesnaženje pitne vode s patogenimi mikroorganizmi v primeru, da pride do loma cevi, izpuščanja v podtalnico in s tem mešanja s pitno vodo.	NE Glede na obstoječe stanje ko odpadne vode prehajajo brez čiščenja v podzemne vode bo v bodočem stanju stanje izboljšano. Učinek morebitne napake na predvidenem kanalizacijskem omrežju ni pomemben, ker se kanalizacija izvaja vodotesno in bi morebitni lom na omrežju povzročil majhne (manjše od obstoječega stanja) izpuste, ki ne bi ogrozili virov pitne vode.
5.	Ali bodo v življenjskem ciklu projekta nastajali odpadki ?	DA V času gradnje in morebitne razgradnje bodo nastajali mešani gradbeni nenevarni odpadki (zemljina, beton, cevi itd). Med delovanjem na ČN Ribčev Laz (ČN ni del projekta, gre za daljinski vpliv), bo nastajalo zaradi čiščenja odpadnih voda blato čistilnih naprav. Pri čiščenju kanalov nastajajo manjše količine nenevarnih odpadkov (blato, pesek).	NE Učinek ne bo pomemben, ker bodo nastajali odpadki le občasno ter v majhnem obsegu. Odpadki tudi niso nevarni in jih je možno predelati ali odložiti brez kompleksnih posledic na okolje.
6.	Ali bodo v zrak izpuščene kake nevarne, strupene ali škodljive snovi?	NE Ne gre za projekt, ki bi v času gradnje ali obratovanja v zrak izpuščal večje količine nevarnih, strupenih ali škodljivih snovi.	
7.	Ali bo projekt povzročil hrup in vibracije ali v okolje oddajal svetlobo, toplotno ali elektromagnetno sevanje?	DA Projekt bo povzročal hrup samo v času gradnje in času morebitne razgradnje, ker se nahaja v stanovanjskem naselju. Ostalih sevanj ne bo.	NE Hrup bo kratkotrajen, omejen na dnevni čas in najožjo okolico in ne bo povzročal prekomernih obremenitev.
8.	Ali bo projekt povzročil družbene razlike, npr. v demografiji, tradicionalnem načinu življenja, zaposlitvi?	NE	

**Naknadno preverjanje, ali gre pri projektu, ki se financira iz kohezijskega sklada EU, za poseg z vplivi na okolje, za katerega bi bilo treba izvesti presojo vplivov na okolje**

Dejstva, ki jih je treba preveriti:		c) Značilnosti možnega učinka, ob upoštevanju:	
		<ul style="list-style-type: none"> <li>• obsega učinka (geografskega območja in števila prizadetega prebivalstva);</li> <li>• čezmejne narave učinka;</li> <li>• obsega in kompleksnosti učinka;</li> <li>• verjetnosti učinka;</li> <li>• trajanja, pogostosti in povratnosti učinka.</li> </ul>	
		Verjetno DA / Verjetno NE Kratko pojasnilo	Če verjetno DA - ali bo učinek pomemben? Da/Ne – Zakaj?
9.	Ali obstaja nevarnost onesnaženja tal ali vode (površinske, podzemne, priobalne vode ali morja) zaradi izpustov onesnaževal?	NE Delovanje fekalne kanalizacije načeloma preprečuje onesnaževanje tal in vode. Glede na obstoječe stanje ko odpadne vode prehajajo brez čiščenja v podzemne vode bo v bodočem stanju, ko se bo odpadna voda čistila na ČN stanje izboljšano.	
10.	Ali obstaja npr. zaradi uporabljenih snovi ali tehnologije tveganje nastanka nesreč v življenjskem ciklu projekta, ki bi lahko vplivale na zdravje ali na okolje?	NE Pri delovanju kanalizacije obstaja majhna verjetnost lomov cevi oz. puščanja cevi. V tem primeru bi prišlo do puščanja neprečiščene vode v podtalje. Verjetnost puščanja cevi je majhna, ker tok vode ni pod tlakom. Poleg tega se na kanalu izvaja reden nadzor, pri katerem bi se ugotovilo puščanje. Verjetnost nesreče je majhna, ravno tako so majhne morebitne posledice (obseg onesnaženja bi bil manjši kot pred izvedbo projekta).	
b) Glede značilnosti lokacije/prostora, v katerega se projekt umešča			
11.	Ali se s izvedbo projekta spreminja dejanska raba zemljišč?	NE	
12.	Ali se projekt umešča na doslej nepozidano območje, s čimer se bodo trajno spremenile lastnosti in raba tal?	NE	
13.	Ali na lokaciji ali v njeni okolici obstajajo kaka območja, ki so že onesnažena ali jim je povzročena okoljska škoda, npr. ker so prekoračeni veljavni okoljski standardi, na katere bi projekt lahko dodatno vplival?	NE	
14.	Ali obstajajo na lokaciji ali v njeni okolici območja s posebnimi pravnimi režimi, varovana zaradi svoje ekološke, krajinske, kulturne ali druge vrednosti, na katere bi projekt lahko vplival?		

**Naknadno preverjanje, ali gre pri projektu, ki se financira iz kohezijskega sklada EU, za poseg z vplivi na okolje, za katerega bi bilo treba izvesti presojo vplivov na okolje**

Dejstva, ki jih je treba preveriti:		c) Značilnosti možnega učinka, ob upoštevanju: <ul style="list-style-type: none"> <li>• obsega učinka (geografskega območja in števila prizadetega prebivalstva);</li> <li>• čezmejne narave učinka;</li> <li>• obsega in kompleksnosti učinka;</li> <li>• verjetnosti učinka;</li> <li>• trajanja, pogostosti in povratnosti učinka.</li> </ul>	
		Verjetno DA / Verjetno NE Kratko pojasnilo	Če verjetno DA - ali bo učinek pomemben? Da/Ne – Zakaj?
	<ul style="list-style-type: none"> <li>• Območja in objekti kulturne dediščine</li> </ul>	DA Projekt se nahaja na območju kulturne krajine Julijske Alpe – Triglavski narodni park (EŠD: 7593) in na vplivnem območju Ambienta cerkve sv. Janeza Krstnika (EŠD 12742).	NE Gradnja cevodovodov za odpadne vode nima pomembnega učinka na območja kulturne dediščine. V času gradnje je učinek začasen, kratkotrajen in nebitven, ker se po izgradnji vzpostavi prvotno stanje. V času gradnje ne pride do poškodb, lahko pa gradnja vpliva na začasno omejeno rabo in dostop do območij kulturne dediščine.
	<ul style="list-style-type: none"> <li>• Naravne vrednote</li> </ul>	DA Naravni vrednoti Sava Bohinjka in Ribčev laz – morene se nahajata v neposredni bližini projekta.	NE Gradnja poteka znotraj obstoječega naselja in v cestnem telesu. Na območju naravnih vrednot se posegi ne izvajajo, pomembnega učinka ne bo.
	<ul style="list-style-type: none"> <li>• Zavarovana območja</li> </ul>	DA Triglavski narodni park – tretje varstveno območje	NE Gradnja poteka znotraj obstoječega naselja in v cestnem telesu, kjer ni pomembnih habitatnih tipov in habitatov redkih, ogroženih in ali zavarovanih vrst. Na območju gradnje in v vplivnem območju prav tako ni drugih prvin, ki so predmet varstva Triglavskega narodnega parka. Pomembnih učinkov na zavarovano območje in varstveni režim območja ne bo.
	<ul style="list-style-type: none"> <li>• Varovalni gozdovi</li> </ul>	NE	
	<ul style="list-style-type: none"> <li>• Gozdovi s posebnim namenom</li> </ul>	NE	

**Naknadno preverjanje, ali gre pri projektu, ki se financira iz kohezijskega sklada EU, za poseg z vplivi na okolje, za katerega bi bilo treba izvesti presojo vplivov na okolje**

Dejstva, ki jih je treba preveriti:		c) Značilnosti možnega učinka, ob upoštevanju:	
		<ul style="list-style-type: none"> <li>• obsega učinka (geografskega območja in števila prizadetega prebivalstva);</li> <li>• čezmejne narave učinka;</li> <li>• obsega in kompleksnosti učinka;</li> <li>• verjetnosti učinka;</li> <li>• trajanja, pogostosti in povratnosti učinka.</li> </ul>	
		Verjetno DA / Verjetno NE Kratko pojasnilo	Če verjetno DA - ali bo učinek pomemben? Da/Ne – Zakaj?
15.	Ali se na lokaciji ali v njeni okolici nahajajo posebna varstvena ali posebna ohranitvena območja po predpisih o ohranjanju narave (Natura 2000), na katera bi projekt lahko vplival ?	NE V skladu s Pravilnikom o presoji sprejemljivosti vplivov izvedbe planov in posegov v naravo na varovana območja je območje neposrednega vpliva za kanalizacijsko omrežje 75 m območje daljinskega vpliva je 100m.  Posebno varstveno območje Julijci je od območja projekta oddaljeno več kot 100 m.	
16.	Ali obstajajo kaka druga območja na kraju ali v njegovi okolici, ki so pomembna ali ranljiva zaradi svoje ekologije, na katere bi projekt lahko vplival, npr. mokrišča, visokogorje, gozdovi in druga gozdna zemljišča s poudarjenimi ekološkimi funkcijami?	DA Ekološko pomembno območje Julijske Alpe.  Na območju in v vplivnem območju projekta ni drugih zemljišč s poudarjenimi ekološkimi funkcijami.	NE Gradnja poteka znotraj obstoječega naselja in v cestnem telesu, kjer ni pomembnih habitatnih tipov in habitatov redkih, ogroženih in ali zavarovanih vrst. Pomembnih učinkov na ekološko pomembno območje ni.
17.	Ali se na kraju ali v njegovi okolici naseljujejo zaščitene, pomembne ali ogrožene vrste rastlin ali živali, npr. za razmnoževanje, gnezdenje, prehranjevanje, počitek, prezimovanje, selitve, ki bi jih projekt lahko prizadel?	NE	NE

**Naknadno preverjanje, ali gre pri projektu, ki se financira iz kohezijskega sklada EU, za poseg z vplivi na okolje, za katerega bi bilo treba izvesti presojo vplivov na okolje**

Dejstva, ki jih je treba preveriti:		c) Značilnosti možnega učinka, ob upoštevanju:	
		Verjetno DA / Verjetno NE Kratko pojasnilo	Če verjetno DA - ali bo učinek pomemben? Da/Ne – Zakaj?
18.	Ali se na lokaciji ali okoli nje nahajajo kakšna vodna telesa (celinske, obalne, morske ali podzemne vode), na katera bi projekt lahko vplival?	<p><b>DA</b> Na območju oz. v neposrednji bližini se nahajajo površinska vodna telesa:</p> <ul style="list-style-type: none"> <li>- VTJ Bohinjsko jezero (Šifra VT: SI112VT3);</li> <li>-Sava Bohinjka (VT Sava Sveti Janez – Jezernica, Šifra VT: SI112VT7);</li> </ul> <p>ter podzemna vodna telesa:</p> <ul style="list-style-type: none"> <li>- Julijske Alpe v porečju Save (št. VT:1004).</li> </ul> <p>Po izgradnji kanalizacije in s čiščenjem odpadnih voda na čistilni napravi, bodo emisije v podzemna vodna telesa in posledično v jezero v celoti eliminirane.</p>	<p><b>NE</b> Učinek izpusta prečiščenih odpadnih voda v Savo Bohinjko ne bo pomemben zaradi majhnega obsega odpadnih voda v razmerju do pretoka reke. Ustrezno čiščenje na ČN in visoka stopnja mešanja bosta zagotovili, da ne bo prišlo do škodljivih kompleksnih vplivov na vodotok, oz. bodo vplivi le lokalni.</p>
19.	Ali se na lokaciji ali okoli nje nahajajo vodovarstvena območja, na katera bi projekt lahko vplival?	<b>NE</b>	
20.	Ali obstajajo na lokaciji ali okoli nje kakšna območja ali pojavi visoke krajinske, slikovite ali estetske vrednosti, na katere bi projekt lahko vplival?	<b>NE</b> Objekt se gradi v podzemnem obstoječem cestnem telesu in ne vpliva na krajinsko sliko.	
21.	Ali se projekt nahaja na vidno izpostavljenem kraju, kjer ga bo verjetno videlo mnogo ljudi?	<b>NE</b> Objekt se gradi v obstoječem cestnem telesu in ni viden.	
22.	Ali obstajajo na lokaciji ali okoli nje kakšne poti, ki jih javnost uporablja za rekreacijo in podobne aktivnosti, na katere bi projekt lahko vplival?	<b>DA</b> V času gradnje so lahko motene poti, ki jih javnost vsakodnevno uporablja. V času obratovanja ni vpliva na uporabo poti.	<b>NE</b> Vplivi na uporabo poti (moten dostop do hiš, storitev ipd) so kratkotrajni, reverzibilni in prostorsko omejeni, ne prizadenejo večjega števila prebivalcev.
23.	Ali obstajajo na lokaciji ali okoli nje kakšne prometnice, kjer bi lahko nastajali prometni zastoji ali ki povzročajo okoljske probleme, na katere bi projekt lahko vplival?	<b>DA</b> Komunalni vodi se gradijo v lokalnih cestah, ki niso tranzitne. Potek trase kanalizacije preko glavne ceste se izvajal s podvrtavanjem, pri čemer lahko promet nemoteno poteka.	<b>NE</b> Vplivi, kot so moten dostop do hiš, storitev ipd, na uporabo lokalnih cest so kratkotrajni, reverzibilni in prostorsko omejeni, ne prizadenejo večjega števila prebivalcev. Med delovanjem vplivov ne bo.

**Naknadno preverjanje, ali gre pri projektu, ki se financira iz kohezijskega sklada EU, za poseg z vplivi na okolje, za katerega bi bilo treba izvesti presojo vplivov na okolje**

Dejstva, ki jih je treba preveriti:		c) Značilnosti možnega učinka, ob upoštevanju:	
		Verjetno DA / Verjetno NE Kratko pojasnilo	Če verjetno DA - ali bo učinek pomemben? Da/Ne – Zakaj?
24.	Ali obstajajo na lokaciji ali okoli nje območja ali pojavi zgodovinskega ali kulturnega pomena, na katere bi projekt lahko vplival?	NE	
25.	Ali na kraju ali v njegovi okolici že obstajajo rabe prostora (npr. stanovanja, vrtovi, druga zasebna zemljišča, obrt in industrija, trgovina, rekreacija, javne površine in objekti, kmetijstvo, gozdarstvo, turizem, rudarstvo, kamnolom, energetski objekti) na katere bi projekt lahko vplival?	NE V naselju se nahajajo turistične kmetije, apartmaji, počitniške hiše in hoteli. Škodljivi vplivi na turizem (moten dostop, občasen hrup, ipd.) bodo prisotni le v času gradnje in bodo kratkotrajni (nekaj dni) in lokalni. Po končani gradnji bo vpliv na turistično ponudbo zaradi urejene komunalne infrastrukture izboljššan.	
26.	Ali obstajajo na lokaciji ali okoli nje gosto naseljena ali gosto pozidana območja, na katere bi projekt lahko vplival?	NE	
27.	Ali se na lokaciji ali okoli nje nahajajo objekti s posebej občutljivimi skupinami prebivalstva, kot so bolnišnice, zdravilišča, šole, vrtci, ali z objekti, kjer se pogosto zadržujejo, srečujejo večje skupine ljudi (npr. za verske obrede, društvene aktivnosti) ?	NE V naselju se nahaja hotel in gostilne. Možni so tudi obiski večjega števila turistov (prihodi turističnih avtobusov), ki pa se večino časa zadržujejo ob Bohinjskem jezeru, ki je od projekta oddaljen vsaj 200 m. Motnje bodo prisotne le v času gradnje in bodo kratkotrajne (nekaj dni) in lokalne. Po končani gradnji bo vpliv na turistično ponudbo zaradi urejene komunalne infrastrukture izboljššan.	

**Naknadno preverjanje, ali gre pri projektu, ki se financira iz kohezijskega sklada EU, za poseg z vplivi na okolje, za katerega bi bilo treba izvesti presojo vplivov na okolje**






Dejstva, ki jih je treba preveriti:		c) Značilnosti možnega učinka, ob upoštevanju:	
		<ul style="list-style-type: none"> <li>• obsega učinka (geografskega območja in števila prizadetega prebivalstva);</li> <li>• čezmejne narave učinka;</li> <li>• obsega in kompleksnosti učinka;</li> <li>• verjetnosti učinka;</li> <li>• trajanja, pogostosti in povratnosti učinka.</li> </ul>	
		Verjetno DA / Verjetno NE Kratko pojasnilo	Če verjetno DA - ali bo učinek pomemben? Da/Ne – Zakaj?
28.	Ali se na lokaciji ali okoli nje nahajajo pomembne, visokokakovostne ali redke dobrine, na katere bi projekt lahko vplival? (npr. gozdovi s poudarjeno lesnoproizvodno funkcijo, kmetijska zemljišča z visoko boniteto, trajni nasadi, območja agromelioracij, viri pitne vode, akumulacijska jezera, komercialni ribniki, ribogojnice, vode posebnega pomena v ribištvu, rudniki)	NE Naselje, ki bo komunalno opremljeno se nahaja v bližini Bohinjskega jezera, ki ima velik turistični potencial. Izvedba projekta ne bo imela škodljivih vplivov na omenjeno dobroto, dolgoročno je pričakovati pozitiven vpliv.	
29.	Ali se projekt umešča na potresno ogroženo območje, na območje pogrezanja tal, zemeljskih ali snežnih plazov, erozije, poplav, ekstremnih ali neugodnih klimatskih razmer, kot so temperaturne inverzije, megla, močni vetrovi, ki bi lahko povzročili, da bo projekt povzročil okoljske probleme?	NE Naselje, ki bo komunalno opremljeno se nahaja na erozijskem območju, za katero veljajo običajni zaščitni ukrepi. Ker se ne bo posegalo na neutrena tla (projekt poteka po cestah), škodljivega vpliva erozije ne bo. V bližini 200 m se nahaja tudi območje redkih poplav Save Bohinjke, vendar projekt ne leži neposredno na poplavnem območju.	
30.	Ali obstajajo kaki drugi načrti ali projekti za prihodnjo rabo zemljišč na lokaciji ali okoli nje, na katere bi projekt lahko vplival?	DA Poleg priključkov za sedanje prebivalce in imetnike vikendov se bo izvedlo še 45 dodatnih priključkov predvidenih za prihodnjo širitev in razvoj naselja. Kanalizacijski sistem Ribčev Laz se bo po izgradnji priključil na obstoječo ČN Ribčev Laz, po izgradnji centralne ČN Bohinj pa na novo centralno ČN.	NE Načrti za razvoj bodoče komunalne infrastrukture nimajo pomembnih škodljivih učinkov na okolje. Obseg povečanja dodatnih priključkov je majhen in kapacitete na ČN zadostne.
31.	Ali obstajajo katerikoli drugi dejavniki, ki bi morali biti upoštevani, kot npr. posledični razvoj gradenj, ki bi lahko imele okoljske posledice, ali možnost kumulativnih učinkov z drugimi obstoječimi ali načrtovanimi projekti v tem prostoru?	NE	

**Naknadno preverjanje, ali gre pri projektu, ki se financira iz kohezijskega sklada EU, za poseg z vplivi na okolje, za katerega bi bilo treba izvesti presojo vplivov na okolje**

**Tabela 3: Sklepna ocena**

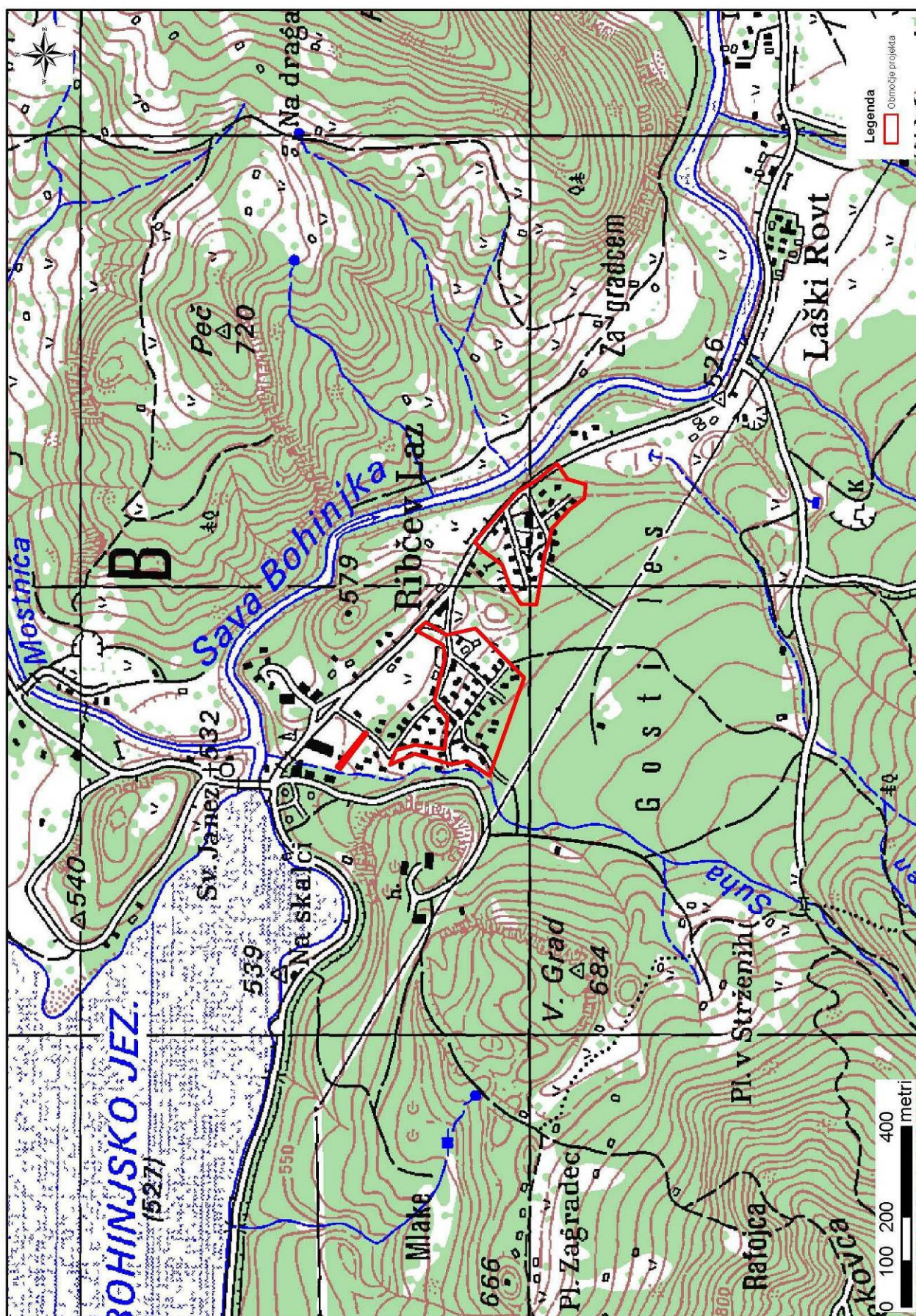
Zaključki - povzetek ugotovitev iz tabele 2	
a	<p><b>Značilnosti projekta</b></p> <p>Predmet projekta je izgradnja sekundarne fekalne kanalizacije s priključnimi vodi nižjega ranga v skupni dolžini 1889 m, ki gravitira na obstoječ povezovalni kanal proti ČN Ribčev Laz. Težišče izvedbe projekta je naselje Ribčev Laz okoli hotela Kristal. Poleg priključkov za sedanje prebivalce in imetnike vikendov se bo izvedlo še 45 dodatnih priključkov predvidenih za prihodnjo širitev in razvoj naselja. Načrtovana je vodotesna kanalizacija, grajena iz PVC, PE (polietilen) ali poliestrskega materiala. Zaradi konfiguracije terena je vsa kanalizacija gravitacijska, brez črpališč. Gradnja je predvidena v varovalnem in voznem pasu lokalnih cest ter prečka javno cesto s prebojem.</p>
b	<p><b>Značilnosti lokacije</b></p> <p>Območje projekta leži v večjem delu naselja Ribčev Laz (530 m. n.v.), ki leži ob JV obali Bohinjskega jezera. Naselje, ki ima izrazito turistično dejavnost, se nahaja na notranjem robu Triglavskega narodnega parka (TNP). Stalnih prebivalcev je 147, občasno nastanjenih lastnikov vikendov pa je okoli 200. V bližini jezera so nekateri večji gostinski objekti (hotel, gostišča in gostinski lokali, apartmaji). Naselje se nahaja v zaprti dolini obdani z vrhovi Julijskih Alp.</p> <p>Kanalizacija v obstoječem stanju je zgrajena samo v manjšem območju naselja Ribčev Laz. Vsi objekti, ki gravitirajo na predvideno traso načrtovane kanalizacije imajo sisteme lokalnih pretočnih greznic s ponikovalnicami. Teren pada proti predvideni trasi povezovalnega kanala, ki je osrednja kanalizacijska veja kanalizacije Bohinja. Del javne kanalizacijske mreže naselja Ribčev Laz je že zgrajen, nanj je priključeno okvirno 10% vseh tamkajšnjih PE. Kanalizacijski sistem je povezan s komunalno ČN Ribčev Laz.</p> <p>Obremenitev v naselju Ribčev Laz je 35 PE/ha, kar je relativno velika obremenitev. Emisije komunalnih odpadnih voda iz individualnih greznic preko podzemne vode prehajajo tudi v Bohinjsko jezero. Območje sodi v območje NATURA 2000. Ekološko in kemijsko stanje Save Bohinjke je dobro do zelo dobro. Bohinjsko jezero, po veljavnih kriterijih dosega zelo dobro ekološko in dobro kemijsko stanje</p>
c	<p><b>Značilnosti možnih učinkov</b></p> <p>V času gradnje in morebitne kasnejše razgradnje so možne kratkotrajne, lokalno omejene motnje v okolju (prašenje, smrad, hrup, moten promet in dostop). Med gradnjo bo moteno življenje (hrup, prašenje, oviran dostop) manjšemu številu prebivalcev (ca 150 prebivalcev). Vsi nezaželeni vplivi med gradnjo so reverzibilni, ter bodo po končani gradnji prenehali oz. se porazgubili v okolju brez večjih posledic. Ni predvidenih nezaželenih čezmejnih vplivov oz. vplivov z kompleksnimi učinki. Gradnja se izvaja večinoma v cestnem telesu in ni dodatnih vplivov na tla in prostor.</p> <p>Med delovanjem niso verjetni škodljiv vplivi na okolje. Z izvedbo projekta se bo stanje okolja izboljšalo in zmanjšalo tveganje za zdravje prebivalcev. Zaradi odvajanja odpadnih voda v komunalno čistilno napravo se bodo namreč zmanjšale emisije neprečiščenih odpadnih voda v podzemne vode. Posledično se bo izboljšalo stanje Bohinjskega jezera ter reke Save Bohinjke. Urejen odtok odpadnih kanalizacijskih voda in posledično čistejše okolje bo izboljšalo pogoje za razvoj turizma ter gospodarstva na lokalni ravni. Škodljivih kompleksnih, kumulativnih in/ali čezmejnih učinkov na okolje ne bo. Ni verjetno pomembnih vplivov na nobeno sestavino okolja. Poleg splošnih ukrepov, ki sledijo iz zakonodaje, pri projektu ni potrebno izvajati dodatnih omilitvenih ukrepov.</p>
Predlog ocenjevalca (označi):	
<input checked="" type="checkbox"/> <u>Za projekt ni treba izvesti presoje vplivov na okolje in presoje sprejemljivosti vplivov plana na varovana območja.</u>	
<input type="checkbox"/> Za projekt je treba izvesti presojo vplivov na okolje.	

**Naknadno preverjanje, ali gre pri projektu, ki se financira iz kohezijskega sklada EU, za poseg z vplivi na okolje, za katerega bi bilo treba izvesti presojo vplivov na okolje**

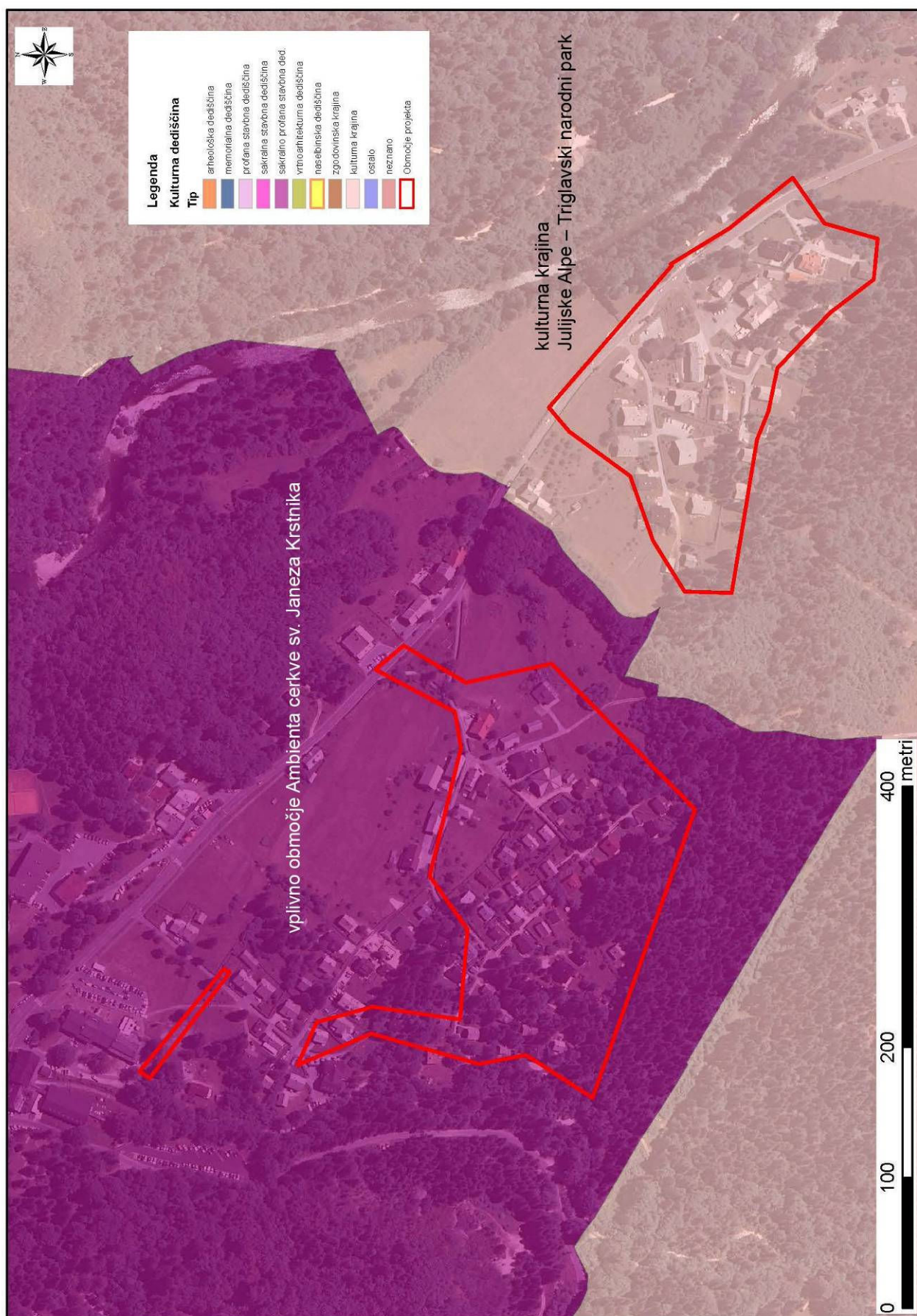
Izpolnili: ime in priimek tiskano	ALJOŠA JASIM TAHIR	MATEJA GANC	JERNEJ ČERVEK	MARKO KOVAČ	TATJANA GREGORC
Dne:	21.4.2015	21.4.2015	21.4.2015	21.4.2015	21.4.2015
Podpis:					

GRAFIČNE PRILOGE:

Naknadno preverjanje, ali gre pri projektu, ki se financira iz kohezijskega sklada EU, za poseg z vplivi na okolje, za katerega bi bilo treba izvesti presojo vplivov na okolje



**Naknadno preverjanje, ali gre pri projektu, ki se financira iz kohezijskega sklada EU, za poseg z vplivi na okolje, za katerega bi bilo treba izvesti presojo vplivov na okolje**



**Naknadno preverjanje, ali gre pri projektu, ki se financira iz kohezijskega sklada EU, za poseg z vplivi na okolje, za katerega bi bilo treba izvesti presojo vplivov na okolje**

