

**Naknadno preverjanje, ali gre pri projektu, ki se financira iz kohezijskega sklada EU, za poseg z vplivi na okolje, za katerega bi bilo treba izvesti presojo vplivov na okolje**

**Tabela 1 : Osnovni podatki o projektu**

a.	Zap.št. po seznamu  OP13.1.4.1.03.0135
b.	Naziv projekta <sup>1</sup>  <b>UREDITEV KANALIZACIJE LAŠKO IN RIMSKE TOPLICE</b>
c.	Investitor <sup>2</sup>  Občina Laško
d.	Območje in lega nameravanega posega <sup>3</sup> Občina/e:  Laško Katastrske občine (ali parcelne številke, če je k.o. samo ena) : k.o. Plazovje (1038), k.o. Lahomšek (1029) Geografski opis lege v prostoru: Občina Laško leži v osrednjem delu Slovenije - v južnem delu celjske kotline, od Hrvaške meje je oddaljena približno 25 km. Projekt se nahaja v 3 delih naselja Laško (3416 preb.), delu naselja Rimske Toplice (822 preb.) ter povezovalni kanal med obema naseljem. Posegi so predvideni v urbanem delu naselja Laško (del Valentičeve ulice, del Kidričeve ulice, del Spodnje Rečice, del Debra in del Podšmihela) ter v urbanem delu naselja Rimske Toplice (del Rimske ceste - 9 blokov po 15 gospodinjstev, del Poženelove ceste - 4 bloki po 20 gospodinjstev, del Pod Sedovcem, del Pod Kojzico, del Pod Lurdom, Cankarjevo ulico, Završnikovo ulico in Zdraviliško cesto). Povprečna letna višina korigiranih padavin je od 1200-1300 mm. Na načrtovanem območju se nahajata površnika vodotoka Savinja in Inča ter več manjših vodotokov. Opis stanja okolja in osnovne značilnosti lokacije: Obravnavano območje se odvodnjava na obstoječi zbirni kolektor ob Savinji in na tlačni kanal Laško ter naprej na obstoječo centralno čistilno napravo (ČN) Laško (10.000 PE). Del območja v Laškem že ima izvedeno kanalizacijo, ki pa je mešanega tipa. Preostali del na obravnavanem območju, predvsem odpadne vode iz stanovanjskih stavb, se zbirajo v greznicah. Tudi na področju Rimskih Toplic je zbiranje in odvod odpadnih voda delno rešeno. Del odpadnih voda iz stanovanjskih stavb se zbira v greznicah, del pa se preko mešanega kanala odvaja brez čiščenja v vodotok lčna. Kemijsko stanje podzemnih voda je dobro. Ekološko in kemijsko stanje površinske vode (reka Savinja) je dobro. Za območje Laškega in Rimskih Toplic je značilna turistična dejavnost (zdravilišča in toplice).
e.	Kratek opis projekta Vsebina <sup>4</sup> (objekti/aktivnosti/naprave/obrati) Načrtovan je transportni kanal Rimske Toplice - centralna čistilna naprava Laško, ter kanalizacijski sistem po obravnavanem območju naselja Laško in naselja Rimske Toplice, ki obsega cevovod kanalizacije s spremljajočimi objekti (revizijski jaški, črpališče, črpalne postaje). Ureditev kanalizacijskega sistema pomeni urejanje celovitega odvajanja in čiščenja komunalnih odpadnih in padavinskih voda - zbiranje odpadnih voda v kolektorjih od koder se vodijo do centralne čistilne naprave, kjer se jih prečisti. Načrtovana je izgradnja ločenega sistema odvajanja, ki se priključuje na obstoječa zbirna kanala v Laškem in Rimskih Toplicah. Na obravnavanem območju, kjer je že obstoječa mešana kanalizacija, se le-ta ohrani za odvod odpadnih meteoritnih voda.

<sup>1</sup> v projektni prijavi se za projekt uporablja izraz »investicija«, v predpisih o varstvu okolja pa »poseg v okolje«

<sup>2</sup> upravičenec

<sup>3</sup> z označeno lokacijo nameravanega posega na pregledni karti velikosti A4 ali A3 (Atlas okolja)

<sup>4</sup> naštetih je treba vse načrtovane aktivnosti in jih po potrebi ločeno opisati

**Naknadno preverjanje, ali gre pri projektu, ki se financira iz kohezijskega sklada EU, za poseg z vplivi na okolje, za katerega bi bilo treba izvesti presojo vplivov na okolje**

	<p><b>Dimenzije</b>          Kanalizacijski transportni kanal Laško - Rimske Toplice iz polietilenskih tlačnih cevi v dolžini 2.486 m. Fekalna kanalizacija na območju Laškega je načrtovana iz polivinil kloridnih (PVC) cevi in iz polietilenskih tlačnih cevi, v skupni dolžini 3.292 m.          Fekalna kanalizacija na območju Rimskih Toplic je načrtovana iz polivinil kloridnih (PVC) cevi in iz polietilenskih tlačnih cevi, v skupni dolžini 3.213 m          Montažni jaški iz umetnih snovi.          Štiri fekalna črpališča iz tipskega armirano betonskega jaška, premera 2 m in svetlo globino 3,6 m z vgrajenima dvema potopnima črpalkama          Na območju Laškega se načrtuje priključitev 432 oseb, na območju Rimskih Toplic pa 173 oseb na načrtovano fekalno kanalizacijo.</p>			
	<p><b>Način izvedbe (tehnologije, snovi ipd)</b>          Gradnja se bo izvajala strojno, izkop in zakop z gradbeno mehanizacijo, ter ročno na posameznih odsekih. Trasa predvidene komunalne infrastrukture poteka po javnih poteh, zato se načrtuje delna zapora javnih poti, prekop javne poti, izkop, položitev komunalne infrastrukture v jarke, zakop ter sanacija cestišča.</p>			
	<p><b>Namen in cilji, ki se dosegajo s projektom</b>  <u>Namen</u> investicije je izgradnja kanalizacijskega sistema, ki bo omogočal odvajanje in čiščenje komunalnih odpadkov <u>ciljem</u> zmanjšati onesnaževanje voda in okolja, zmanjšati zdravstveno tveganje in s tem bistveno povečati stopnjo zaščite okolja ter ustvariti predpogoje za nadaljnji razvoj turizma z novimi delovnimi mest, razvoj celotnega območja in regije.</p>			
f.	<p>Ali je bilo za izvedbo projekta treba pridobiti gradbeno dovoljenje?</p> <table border="1" style="width: 100%; border-collapse: collapse;"> <tr> <td style="width: 50%; text-align: center;"><u>Da</u></td><td style="width: 50%; text-align: center;">Ne</td></tr> </table> <p>Če DA, vrsta (tip) objekta in št. GD</p> <p>Vrsta objekta: 22231 cevovodi za odpadno vodo          Številka GD: 351-59/2006-32/4, z dne 21.07.2006          Številka GD: 351-90/2006-32/4, z dne 15.12.2006          Številka GD: 351-74/2006-32/4, z dne 20.12.2006          Številka GD: 351-6/2007-(32/4), z dne 20.03.2007 - delna odločba          Številka GD: 351-6/2007-(32/4), z dne 02.04.2007 - delna odločba          Številka GD: 351-2/2007-(32/4), z dne 25.02.2007          Številka GD: 351-74/2006-(32/4), z dne 09.10.2007 - dopolnilna odločba          Številka GD: 351-6/2007-(32/4), z dne 09.01.2008 - dopolnilna odločba          Številka GD: 351-102/2009-(324), z dne 02.11.2009</p>		<u>Da</u>	Ne
<u>Da</u>	Ne			
g.	<p>Ali je bilo za izvedbo projekta pridobljeno katero drugo dovoljenje?</p> <table border="1" style="width: 100%; border-collapse: collapse;"> <tr> <td style="width: 50%; text-align: center;"><u>Da</u></td><td style="width: 50%; text-align: center;">Ne</td></tr> </table> <p>Če DA, katero</p> <p>Številka GD: 351-59/2006-32/4, z dne 21.07.2006          - ARSO, Sektor za vodno območje Donave, Oddelek območja Savinje, vodno soglasje št. 35507-729/2006, 11.05.2006</p> <p>Številka GD: 351-90/2006-32/4, z dne 15.12.2006          - ZVKD, OE Celje, soglasje št. 7703/4-06-DB, 05.10.2006</p> <p>Številka GD: 351-74/2006-32/4, z dne 20.12.2006          - ZVKD, soglasje št. 02-7431/4-06-DB, 03.08.2006</p> <p>Številka GD: 351-6/2007-(32/4), z dne 20.03.2007 - delna odločba          - ARSO, soglasje št. 35720-437/2004, 11.05.2004          - ZVKD, OE Celje, soglasje št. 02-6299/2-04-DB, 07.05.2004</p> <p>Številka GD: 351-102/2009-(324), z dne 02.11.2009          - ARSO, Oddelek območja Savinje, vodno soglasje št. 35507-1630/2004-A002303003, 27.12.2004 in št. 35507-1649/2007-2, 20.08.2007          - ARSO, naravovarstveno soglasje št. 35720-1092/2004-PH, 04.11.2004          - ZVKD, OE Celje, 02-5060/26-02/04-DG, DB, 28.10.2004 in 02-5060/33-02/07-DB, 11.07.2007</p>		<u>Da</u>	Ne
<u>Da</u>	Ne			
h.	<p>Ali se s projektom načrtujejo posegi iz Priloge I Direktive o PVO ?</p>			

**Naknadno preverjanje, ali gre pri projektu, ki se financira iz kohezijskega sklada EU, za poseg z vplivi na okolje, za katerega bi bilo treba izvesti presojo vplivov na okolje**

	Da	<u>Ne</u>
	Če da, navedba posega/posegov skladno s Prilogo I	
i.	Ali se s projektom načrtujejo posegi iz 2. člena Uredbe o PVO <sup>5</sup> ?	
	Da	<u>Ne</u>
	Če da, št. posega/posegov in opis skladno s Prilogo 1 Uredbe o PVO	
j.	Ali se s projektom načrtujejo posegi iz Priloge II Direktive o PVO ?	
	<u>Da</u>	Ne
	Če da, navedba posega/posegov skladno s Prilogo I 10. Infrastrukturni projekti b) urbanistični projekti, vključno s projekti za gradnjo nakupovalnih središč in parkirišč	
k.	Ali se s projektom načrtujejo posegi iz 3. člena Uredbe o PVO?	
	<u>Da</u>	Ne
	Če DA, št. posega/posegov in opis skladno s Prilogo 1 Uredbe o PVO E.I.11 Objekti za zbiranje in odvajanje komunalnih odpadnih voda, komunalnih odpadnih voda skupaj z industrijskimi odpadnimi vodami ali s padavinskimi vodami (kanalizacija) z dolžino vodov nad 500 m, razen priključkov	
l.	Ali je bil projekt načrtovan s planom/programom, za katerega je bila izvedena celovita presoja vplivov na okolje?	
	<u>DA</u>	NE
	Če DA, ime in leto sprejema plana/programa Operativni program krepitve regionalnih razvojnih potencialov za obdobje 2007 - 2013: Republika Slovenije, Služba vlade RS za lokalno samoupravo in regionalno politiko (julij, 2007).	
m.	Ali so bili s planom /programom kot pogoj za sprejemljivost tega projekta določeni omilitveni ukrepi?	
	<u>Da</u>	Ne
	Če DA, kateri Opis splošnih ukrepov iz Operativnega programa je naveden v zaključnem poročilu.	

<sup>5</sup> Uredba o posegih v okolje, za katere je treba izvesti presojo vplivov na okolje (Uradni list RS, št. 51/14)

**Naknadno preverjanje, ali gre pri projektu, ki se financira iz kohezijskega sklada EU, za poseg z vplivi na okolje, za katerega bi bilo treba izvesti presojo vplivov na okolje**

**Tabela 2: Preveritev verjetnosti pomembnih vplivov projekta na okolje z uporabo meril<sup>6</sup>**

Dejstva, ki jih je treba preveriti:		c) Značilnosti možnega učinka, ob upoštevanju:	
		Verjetno DA / Verjetno NE Kratko pojasnilo	Če verjetno DA - ali bo učinek pomemben? Da/Ne – Zakaj?
a) Glede značilnosti projekta/posegov v okolje:			
1.	Ali bo gradnja, delovanje ali razgradnja projekta vključevala dejanja, ki bodo povzročila fizične spremembe na kraju samem (topografija, raba zemljišč, spremembe vodnih teles itd.)?	NE Gradnja, delovanje in razgradnja kanalizacije ne povzročajo spremembe topografije terena, in vodnih teles, ker se objekti nahajajo v tleh in so s površine večinoma nevidni. Objekti ne bodo spremenili lastnosti tal, rabe zemljišč in/ali vodnih teles, ker so večinoma umeščeni v obstoječa cestna telesa.	
2.	Ali bo projekt funkcionalno ali prostorsko povezan z drugimi istovrstnimi že izvedenimi ali načrtovanimi projekti, tako da bodo skupni vplivi na okolje pomembnejši od vpliva posamičnih projektov?	DA Projekt se navezuje na obstoječe kanalizacijsko omrežje v občini Laško in na obstoječo čistilno napravo Laško, tako da se skupna dolžina kanalizacijskega omrežja podaljša, delovanje (obremenitev) čistilne naprave poveča, izpusti očiščene vode v reko Savinjo povečajo.	NE Skupni vplivi odvedene in očiščene vode ne bodo pomembni, saj sta ČN Laško ter obstoječe kanalizacijsko omrežje dimenzionirana tako, da lahko sprejmeta povečano količino odpadnih voda. Glede na to da se v obstoječem stanju odpadne vode iz naselij neprečiščeno iztekajo v okolje ocenjujemo, da se bo z čiščenjem na ČN se stanje v okolju izboljšalo.
3.	Ali bodo pri gradnji ali delovanju rabljeni naravni viri, kot so tla, voda, surovine ali energija, zlasti neobnovljivi ali redki viri?	NE Ne gre za projekt, ki bi v času gradnje ali obratovanja potreboval večje količine energije ali snovi ali prostora. Raba tal ne bo spremenjena, krčitve gozdov ne bodo potrebne.	

<sup>6</sup> iz Direktive, Priloge III in Uredbe o PVO, Priloge 2

**Naknadno preverjanje, ali gre pri projektu, ki se financira iz kohezijskega sklada EU, za poseg z vplivi na okolje, za katerega bi bilo treba izvesti presojo vplivov na okolje**

Dejstva, ki jih je treba preveriti:		c) Značilnosti možnega učinka, ob upoštevanju:	
		Verjetno DA / Verjetno NE Kratko pojasnilo	Če verjetno DA - ali bo učinek pomemben? Da/Ne – Zakaj?
4.	Ali bo projekt vključeval rabo, shranjevanje, transport, ravnanje ali proizvodnjo snovi, ki bi bile lahko škodljive za zdravje ali za okolje ali ki bi lahko predstavljale tveganje za zdravje ljudi (dejansko in domnevno)?	DA Fekalna kanalizacija je namenjena transportu komunalne odpadne vode od porabnika do čistilne naprave. Odpadna komunalna voda predstavlja tveganje za onesnaženje pitne vode s patogenimi mikroorganizmi v primeru, da pride do loma cevi, izpuščanja v podtalnico in s tem mešanja s pitno vodo.	NE Glede na obstoječe stanje, ko odpadne vode prehajajo brez čiščenja v podzemne vode in površinske vode, se v bodoče stanje izboljšuje. Učinek morebitne napake na predvidenem kanalizacijskem omrežju ni pomemben, ker se kanalizacija izvaja vodotesno in bi morebitni lom na omrežju povzročil majhne (manjše od obstoječega stanja) in kratkotrajne izpuste, ki ne bi ogrozili virov pitne vode.
5.	Ali bodo v življenjskem ciklu projekta nastajali odpadki ?	DA V času gradnje in morebitne razgradnje bodo nastajali mešani gradbeni nenevarni odpadki (zemljina, beton, cevi itd). Med delovanjem na ČN Laško (ČN ni del projekta, gre za daljinski vpliv), nastajajo zaradi čiščenja odpadnih voda blato. Pri čiščenju kanalov nastajajo manjše količine nenevarnih odpadkov (blato, pesek).	NE Učinek ne bo pomemben, ker bodo nastajali odpadki le občasno ter v majhnem obsegu. Odpadki tudi niso nevarni in jih je možno predelati ali odložiti brez kompleksnih posledic na okolje.
6.	Ali bodo v zrak izpuščene kake nevarne, strupene ali škodljive snovi?	NE Ne gre za projekt, ki bi v času gradnje ali obratovanja v zrak izpuščal večje količine nevarnih, strupenih ali škodljivih snovi.	
7.	Ali bo projekt povzročil hrup in vibracije ali v okolje oddajal svetlobo, toplotno ali elektromagnetno sevanje?	DA Projekt bo povzročal hrup samo v času gradnje in času morebitne razgradnje. Ostalih sevanj ter emisij ni.	NE Hrup je kratkotrajen, omejen na dnevni čas in najožjo okolico in ne povzroča prekomernih obremenitev.
8.	Ali bo projekt povzročil družbene razlike, npr. v demografiji, tradicionalnem načinu življenja, zaposlitvi?	NE	

**Naknadno preverjanje, ali gre pri projektu, ki se financira iz kohezijskega sklada EU, za poseg z vplivi na okolje, za katerega bi bilo treba izvesti presojo vplivov na okolje**

Dejstva, ki jih je treba preveriti:		c) Značilnosti možnega učinka, ob upoštevanju:	
		Verjetno DA / Verjetno NE Kratko pojasnilo	Če verjetno DA - ali bo učinek pomemben? Da/Ne – Zakaj?
9.	Ali obstaja nevarnost onesnaženja tal ali vode (površinske, podzemne, priobalne vode ali morja) zaradi izpustov onesnaževal ?	NE Delovanje fekalne in meteorne kanalizacije načeloma preprečuje onesnaževanje tal in vode. Glede na obstoječe stanje ko odpadne vode prehajajo brez čiščenja v podzemne in površinske vode bo v bodočem stanju, ko se bo odpadna voda čistila na ČN stanje izboljšano.	
10.	Ali obstaja npr. zaradi uporabljenih snovi ali tehnologije tveganje nastanka nesreč v življenjskem ciklu projekta, ki bi lahko vplivale na zdravje ali na okolje?	NE Pri delovanju kanalizacije obstaja majhna verjetnost lomov cevi oz. puščanja cevi. V tem primeru bi prišlo do puščanja neprečiščene vode v podtalje. Poleg tega se na kanalu izvaja redni nadzor, pri katerem bi se ugotovilo puščanje. Verjetnost nesreče je majhna, ravno tako so majhne morebitne posledice (manjše od obstoječega stanja, ko se vode ne čistijo na ČN).	
b) Glede značilnosti lokacije/prostora, v katerega se projekt umešča			
11.	Ali se s izvedbo projekta spreminja dejanska raba zemljišč?	NE Objekt se gradi v obstoječem cestnem telesu (stavbna zemljišča) - ne vpliva na dejansko rabo zemljišča.	
12.	Ali se projekt umešča na doslej nepozidano območje, s čimer se bodo trajno spremenile lastnosti in raba tal?	NE	
13.	Ali na lokaciji ali v njeni okolici obstajajo kaka območja, ki so že onesnažena ali jim je povzročena okoljska škoda, npr. ker so prekoračeni veljavni okoljski standardi, na katere bi projekt lahko dodatno vplival?	NE	

**Naknadno preverjanje, ali gre pri projektu, ki se financira iz kohezijskega sklada EU, za poseg z vplivi na okolje, za katerega bi bilo treba izvesti presojo vplivov na okolje**

Dejstva, ki jih je treba preveriti:		c) Značilnosti možnega učinka, ob upoštevanju:	
		<ul style="list-style-type: none"> <li>• obsega učinka (geografskega območja in števila prizadetega prebivalstva);</li> <li>• čezmejne narave učinka;</li> <li>• obsega in kompleksnosti učinka;</li> <li>• verjetnosti učinka;</li> <li>• trajanja, pogostosti in povratnosti učinka.</li> </ul>	
		Verjetno DA / Verjetno NE Kratko pojasnilo	Če verjetno DA - ali bo učinek pomemben? Da/Ne – Zakaj?
14.	Ali obstajajo na lokaciji ali v njeni okolici območja s posebnimi pravnimi režimi, varovana zaradi svoje ekološke, krajinske, kulturne ali druge vrednosti, na katere bi projekt lahko vplival?	DA	
	<ul style="list-style-type: none"> <li>• Območja in objekti kulturne dediščine</li> </ul>	DA V okolici obravnavanega območja se nahaja: - Laško - Trško jedro, EŠD: 310 - Laško - Arheološko območje Zdravilišče Laško, EŠD: 12265 - Spodnja Rečica pri Laškem - Arheološko območje Volovšek, EŠD: 29749 - Rimske Toplice - Cerkev Lurške Matere božje, EŠD: 3165	NE V času gradnje je učinek začasen, kratkotrajen in ne bistven, ker se po izgradnji vzpostavi prvotno stanje. V času gradnje ne pride do poškodb, lahko pa gradnja vpliva na začasno omejeno rabo in dostop do območij in objektov kulturne dediščine.
	<ul style="list-style-type: none"> <li>• Naravne vrednote</li> </ul>	NE	
	<ul style="list-style-type: none"> <li>• Zavarovana območja</li> </ul>	NE	
	<ul style="list-style-type: none"> <li>• Varovalni gozdovi</li> </ul>	NE	
15.	<ul style="list-style-type: none"> <li>• Gozdovi s posebnim namenom</li> </ul>	NE	
	Ali se na lokaciji ali v njeni okolici nahajajo posebna varstvena ali posebna ohranitvena območja po predpisih o ohranjanju narave (Natura 2000), na katera bi projekt lahko vplival ?	NE	
16.	Ali obstajajo kaka druga območja na kraju ali v njegovi okolici, ki so pomembna ali ranljiva zaradi svoje ekologije, na katere bi projekt lahko vplival, npr. mokrišča, visokogorje, gozdovi in druga gozdna zemljišča s poudarjenimi ekološkimi funkcijami?	NE	

**Naknadno preverjanje, ali gre pri projektu, ki se financira iz kohezijskega sklada EU, za poseg z vplivi na okolje, za katerega bi bilo treba izvesti presojo vplivov na okolje**

Dejstva, ki jih je treba preveriti:		c) Značilnosti možnega učinka, ob upoštevanju:	
		<ul style="list-style-type: none"> <li>• obsega učinka (geografskega območja in števila prizadetega prebivalstva);</li> <li>• čezmejne narave učinka;</li> <li>• obsega in kompleksnosti učinka;</li> <li>• verjetnosti učinka;</li> <li>• trajanja, pogostosti in povratnosti učinka.</li> </ul>	
		Verjetno DA / Verjetno NE Kratko pojasnilo	Če verjetno DA - ali bo učinek pomemben? Da/Ne – Zakaj?
17.	Ali se na kraju ali v njegovi okolici naseljujejo zaščitene, pomembne ali ogrožene vrste rastlin ali živali, npr. za razmnoževanje, gnezdenje, prehranjevanje, počitek, prezimovanje, selitve, ki bi jih projekt lahko prizadel?	NE	
18.	Ali se na lokaciji ali okoli nje nahajajo kakšna vodna telesa (celinske, obalne, morske ali podzemne vode), na katera bi projekt lahko vplival?	DA Na območju se nahaja vodno telo podzemne vode Spodnji del Savinje do Sotle (št. VT 1009). Glede na obstoječe stanje ko odpadne vode prehajajo brez čiščenja v podzemne vode bo v bodočem stanju stanje izboljšano.  Komunalne odpadne vode se bodo vodile na obstoječo ČN Laško od koder se bodo prečiščene vode izlivala v reko Savinjo (VT Savinja Celje – Zidani Most, šifra VT:SI16VT97).	NE Učinek izpusta prečiščenih odpadnih voda v Savinjo ne bo pomemben zaradi majhnega obsega odpadnih voda v razmerju do pretoka reke Savinje. Ustrezno čiščenje na ČN in visoka stopnja mešanja bosta zagotovili, da ne bo prišlo do škodljivih vplivov na vodotok, oz. bodo ti vplivi le lokalni.
19.	Ali se na lokaciji ali okoli nje nahajajo vodovarstvena območja, na katera bi projekt lahko vplival?	NE	
20.	Ali obstajajo na lokaciji ali okoli nje kakšna območja ali pojavi visoke krajinske, slikovite ali estetske vrednosti, na katere bi projekt lahko vplival?	NE Objekt se gradi v urbanem naselju, v obstoječem cestnem telesu in ne vpliva na izgled krajine.	
21.	Ali se projekt nahaja na vidno izpostavljenem kraju, kjer ga bo verjetno videlo mnogo ljudi?	NE Objekt se gradi podzemno v obstoječem cestnem telesu in ni viden.	
22.	Ali obstajajo na lokaciji ali okoli nje kakšne poti, ki jih javnost uporablja za rekreacijo in podobne aktivnosti, na katere bi projekt lahko vplival?	DA V času gradnje so lahko motene poti, ki jih javnost vsakodnevno uporablja. V času obratovanja ni vpliva na uporabo poti.	NE Vplivi na uporabo poti (moten dostop do hiš, storitev ipd) so kratkotrajni, reverzibilni in prostorsko omejeni, ne prizadenejo večjega števila prebivalcev.

**Naknadno preverjanje, ali gre pri projektu, ki se financira iz kohezijskega sklada EU, za poseg z vplivi na okolje, za katerega bi bilo treba izvesti presojo vplivov na okolje**

Dejstva, ki jih je treba preveriti:		c) Značilnosti možnega učinka, ob upoštevanju:	
		Verjetno DA / Verjetno NE Kratko pojasnilo	Če verjetno DA - ali bo učinek pomemben? Da/Ne – Zakaj?
23.	Ali obstajajo na lokaciji ali okoli nje kakšne prometnice, kjer bi lahko nastajali prometni zastoji ali ki povzročajo okoljske probleme, na katere bi projekt lahko vplival?	NE Projekt se izvaja na robnih delih naselja, kjer prevladuje individualna gradnja in ni tranzitnih poti.	
24.	Ali obstajajo na lokaciji ali okoli nje območja ali pojavi zgodovinskega ali kulturnega pomena, na katere bi projekt lahko vplival?	NE	
25.	Ali na kraju ali v njegovi okolici že obstajajo rabe prostora (npr. stanovanja, vrtovi, druga zasebna zemljišča, obrt in industrija, trgovina, rekreacija, javne površine in objekti, kmetijstvo, gozdarstvo, turizem, rudarstvo, kamnolom, energetski objekti) na katere bi projekt lahko vplival?	Verjetno DA Na območju projekta se nahajajo hiše z vrtovi (ki se v času gradnje lahko lokalno in začasno prekopljejo zaradi izvedbe hišnih priključkov), ter manjše obrti. Vpliva na turistične dejavnosti naselja ne bo.	NE Škodljivi vplivi bodo prisotni le v času gradnje in bodo kratkotrajni (nekaj dni) in lokalni (posamezne ulice hkrati). Po končani gradnji bo vpliv na obrt in bivanje zaradi urejene komunalne infrastrukture izboljšán.
26.	Ali obstajajo na lokaciji ali okoli nje gosto naseljena ali gosto pozidana območja, na katere bi projekt lahko vplival?	NE Staro naselbinsko jedro Laškega je gosto pozidano območje vendar se na tem delu ne bo gradilo in ne bo motenj v prostoru ne v času gradnje kot tudi ne v času delovanja.	
27.	Ali se na lokaciji ali okoli nje nahajajo objekti s posebej občutljivimi skupinami prebivalstva, kot so bolnišnice, zdravilišča, šole, vrtci, ali z objekti, kjer se pogosto zadržujejo, srečujejo večje skupine ljudi (npr. za verske obrede, društvene aktivnosti) ?	Verjetno NE V središču Laškega se nahaja zdraviliški kompleks Laško, vendar se na tem območju ne bo gradilo in ne bo motenj v prostoru ne v času gradnje kot tudi ne v času delovanja.	

**Naknadno preverjanje, ali gre pri projektu, ki se financira iz kohezijskega sklada EU, za poseg z vplivi na okolje, za katerega bi bilo treba izvesti presojo vplivov na okolje**

Dejstva, ki jih je treba preveriti:		c) Značilnosti možnega učinka, ob upoštevanju:	
		Verjetno DA / Verjetno NE Kratko pojasnilo	Če verjetno DA - ali bo učinek pomemben? Da/Ne – Zakaj?
28.	Ali se na lokaciji ali okoli nje nahajajo pomembne, visokokakovostne ali redke dobrine, na katere bi projekt lahko vplival? (npr. gozdovi s poudarjeno lesnoproizvodno funkcijo, kmetijska zemljišča z visoko boniteto, trajni nasadi, območja agromelioracij, viri pitne vode, akumulacijska jezera, komercialni ribniki, ribogojnice, vode posebnega pomena v ribištvu, rudniki)	NE	
29.	Ali se projekt umešča na potresno ogroženo območje, na območje pogrezanja tal, zemeljskih ali snežnih plazov, erozije, poplav, ekstremnih ali neugodnih klimatskih razmer, kot so temperaturne inverzije, megla, močni vetrovi, ki bi lahko povzročili, da bo projekt povzročil okoljske probleme?	Verjetno NE Projekt se nahaja na območju zelo redkih poplav. V primeru poplave izgrajena kanalizacija ne bo povzročala okoljskih problemov saj je le ta izgrajena v vodotesnem ločenem sistemu in bi v primeru poplave bilo mešanje odpadne fekalne vode z rečno vodo omejeno. Poleg tega je stopnja redčenja v času poplav velika. Obstoječa čistilna naprava je postavljena na območju pogostih poplav vendar je dvignjena nad koto stoletnih poplav tako, da je verjetnost poplavljanja ČN izredno majhna.	
30.	Ali obstajajo kaki drugi načrti ali projekti za prihodnjo rabo zemljišč na lokaciji ali okoli nje, na katere bi projekt lahko vplival?	NE Na območju komunalnega opremljanja in v okolici ni znanih projektov oz. načrtov za prihodnjo rabo zemljišč.	

**Naknadno preverjanje, ali gre pri projektu, ki se financira iz kohezijskega sklada EU, za poseg z vplivi na okolje, za katerega bi bilo treba izvesti presojo vplivov na okolje**






Dejstva, ki jih je treba preveriti:		c) Značilnosti možnega učinka, ob upoštevanju:	
		Verjetno DA / Verjetno NE Kratko pojasnilo	Če verjetno DA - ali bo učinek pomemben? Da/Ne – Zakaj?
31.	Ali obstajajo katerikoli drugi dejavniki, ki bi morali biti upoštevani, kot npr. posledični razvoj gradenj, ki bi lahko imele okoljske posledice, ali možnost kumulativnih učinkov z drugimi obstoječimi ali načrtovanimi projekti v tem prostoru?	NE	

**Naknadno preverjanje, ali gre pri projektu, ki se financira iz kohezijskega sklada EU, za poseg z vplivi na okolje, za katerega bi bilo treba izvesti presojo vplivov na okolje**

**Tabela 3: Sklepna ocena**

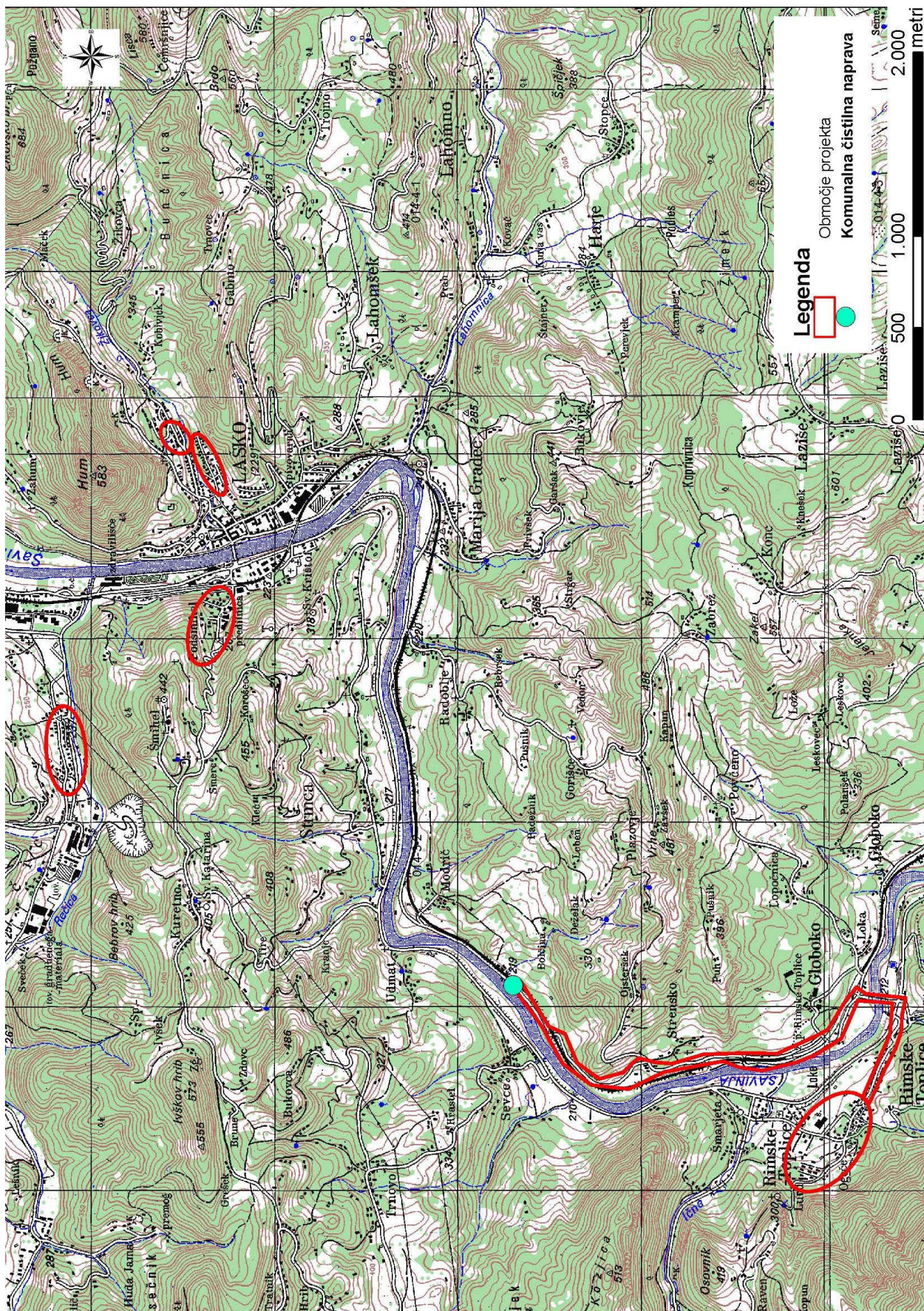
Zaključki - povzetek ugotovitev iz tabele 2	
a	<p><b>Značilnosti projekta</b></p> <p>Načrtovan je transportni kanal Rimske Toplice - centralna čistilna naprava Laško (2486 m), ter kanalizacijski sistem po obravnavanem območju naselja Laško (3292 m) in naselja Rimske Toplice (3213 m), ki obsega cevovod kanalizacije s spremljajočimi objekti (revizijski jaški, črpališče, črpalne postaje).</p> <p>Ureditev kanalizacijskega sistema pomeni urejanje celovitega odvajanja in čiščenja komunalnih odpadnih in padavinskih voda - zbiranje odpadnih voda v kolektorjih od koder se vodijo do centralne čistilne naprave, kjer se jih prečisti.</p> <p>Načrtovana je izgradnja ločenega sistema odvajanja, ki se priključuje na obstoječa zbirna kanala v Laškem in Rimskih Toplicah. Na obravnavanem območju, kjer je že obstoječa mešana kanalizacija, se le-ta ohrani za odvod odpadnih meteorih voda. Predvidena so še štiri fekalna črpališča iz tipskega armirano betonskega jaška, premera 2 m in svetlo globino 3,6 m z vgrajenima dvema potopnima črpalnima. Na območju Laškega se načrtuje priključitev 432 oseb, na območju Rimskih Toplic pa 173 oseb na načrtovano fekalno kanalizacijo.</p>
b	<p><b>Značilnosti lokacije</b></p> <p>Občina Laško leži v osrednjem delu Slovenije - v južnem delu celjske kotline, od Hrvaške meje je oddaljena približno 25 km. Projekt se nahaja v 3 delih naselja Laško (3416 preb.), delu naselja Rimske Toplice (822 preb.) ter povezovalni kanal med naseljem Rimske Toplice in ČN Laško.</p> <p>Na načrtovanem območju se nahajata površnika vodotoka Savinja in Inča ter več manjših vodotokov. Kemijsko stanje podzemnih voda je dobro. Ekološko in kemijsko stanje površinske vode (reka Savinja) je dobro.</p> <p>Obravnavano območje se odvodnjava na obstoječi zbirni kolektor ob Savinji in na tlačni kanal Laško ter naprej na obstoječo centralno čistilno napravo (10.000 PE) Laško. Del območja v Laškem že ima izvedeno kanalizacijo, ki pa je mešanega tipa. Preostali del na obravnavanem območju, predvsem odpadne vode iz stanovanjskih stavb, se zbirajo v greznicah.</p> <p>Tudi na področju Rimskih Toplic je zbiranje in odvod odpadnih voda delno rešeno. Del odpadnih voda iz stanovanjskih stavb se zbira v greznicah, del pa se preko mešanega kanala odvaja brez čiščenja v vodotok Ična. Na območje Laškega in Rimskih Toplic je značilna turistična dejavnost (zdravilišča in toplice).</p>
c	<p><b>Značilnosti možnih učinkov</b></p> <p>V času gradnje in morebitne kasnejše razgradnje so možne kratkotrajne, lokalno omejene motnje v okolju (prašenje, smrad, hrup, moten promet in dostop). Med gradnjo bo moteno življenje (hrup, prašenje, oviran dostop) ca 600 prebivalcev, vendar ne ob istem času. Vsi nezaželeni vplivi med gradnjo so reverzibilni, ter bodo po končani gradnji prenehali oz. se porazgubili v okolju brez večjih posledic. Ni predvidenih nezaželenih čezmejnih vplivov oz. vplivov z kompleksnimi učinki. Gradnja se izvaja večinoma v cestnem telesu in ni dodatnih zasedb prostora.</p> <p>Med delovanjem niso verjetni škodljiv vplivi na okolje. Z izvedbo projekta se bo stanje okolja izboljšalo (predvsem onesnaženje podzemne vode) in zmanjšalo tveganje za zdravje prebivalcev. Zaradi odvajanja odpadnih voda v komunalno čistilno napravo se bodo namreč zmanjšale emisije neprečiščenih odpadnih voda v podzemne vode in tudi v površinske vode. Učinek izpusta prečiščenih odpadnih voda v Savinjo ne bo pomemben zaradi majhnega obsega odpadnih voda v razmerju do pretoka reke Savinje. Ustrezno čiščenje na ČN in visoka stopnja mešanja bosta zagotovili, da ne bo prišlo do škodljivih vplivov na vodotok, oz. bodo ti vplivi le lokalni. Škodljivih kompleksnih, kumulativnih in/ali čezmejnih učinkov na okolje ne bo. Ni verjetno pomembnih vplivov na nobeno sestavino okolja. Poleg splošnih ukrepov, ki sledijo iz zakonodaje, pri projektu ni potrebno izvajati dodatnih omilitvenih ukrepov.</p>
Predlog ocenjevalca (označi):	
<input checked="" type="checkbox"/> <u>Za projekt ni treba izvesti presoje vplivov na okolje in presoje sprejemljivosti vplivov plana na varovana območja.</u>	
<input type="checkbox"/> Za projekt je treba izvesti presojo vplivov na okolje.	

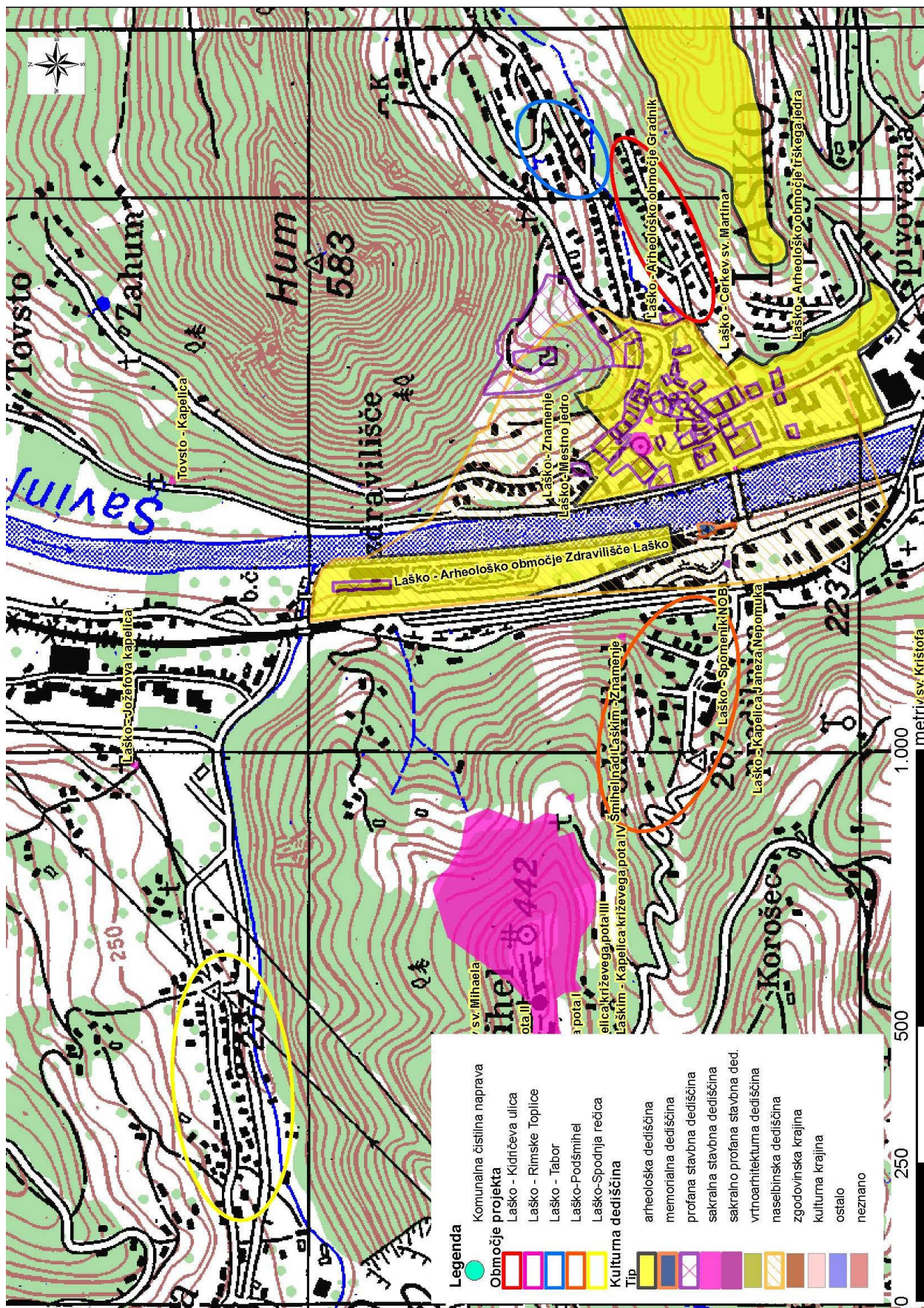
**Naknadno preverjanje, ali gre pri projektu, ki se financira iz kohezijskega sklada EU, za poseg z vplivi na okolje, za katerega bi bilo treba izvesti presojo vplivov na okolje**

Izpolnili: ime in priimek tiskano	ALJOŠA JASIM TAHIR	MATEJA GANC	JERNEJ ČERVEK	MARKO KOVAČ	TATJANA GREGORC
Dne:	7.5.2015	7.5.2015	7.5.2015	7.5.2015	7.5.2015
Podpis:					

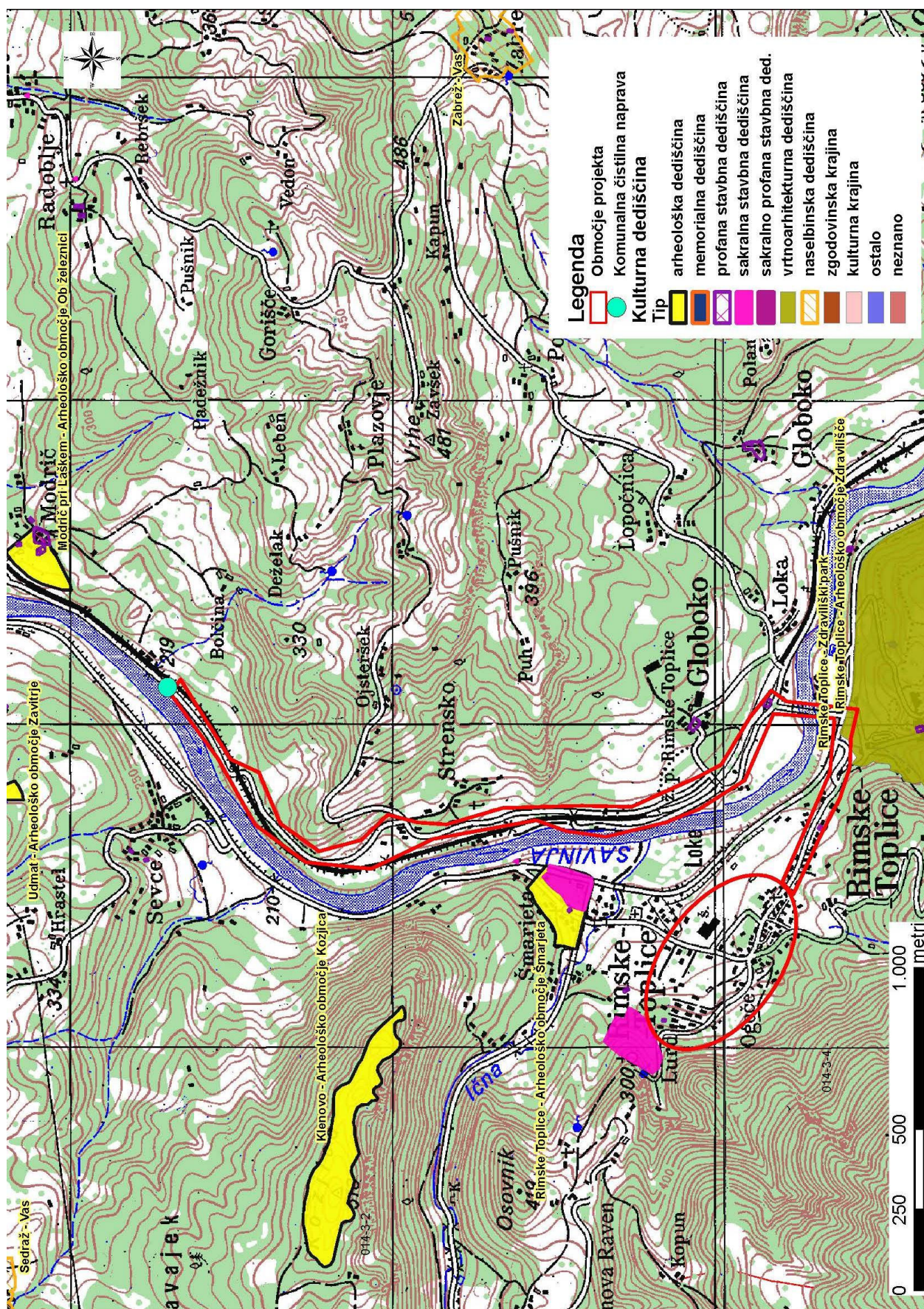
GRAFIČNE PRILOGE:

**Naknadno preverjanje, ali gre pri projektu, ki se financira iz kohezijskega sklada EU, za poseg z vplivi na okolje, za katerega bi bilo treba izvesti presojo vplivov na okolje**





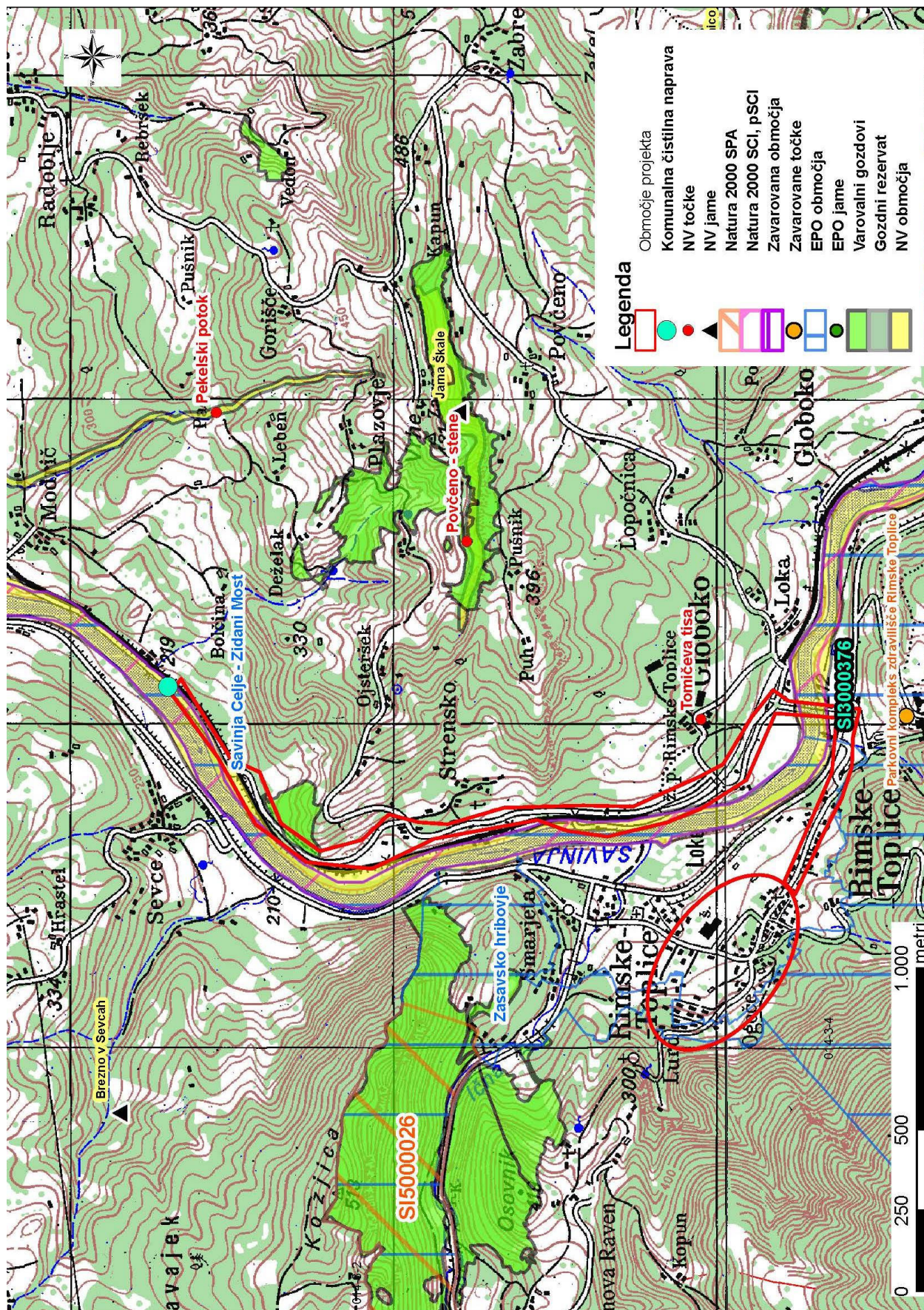
**Naknadno preverjanje, ali gre pri projektu, ki se financira iz kohezijskega sklada EU, za poseg z vplivi na okolje, za katerega bi bilo treba izvesti presojo vplivov na okolje**



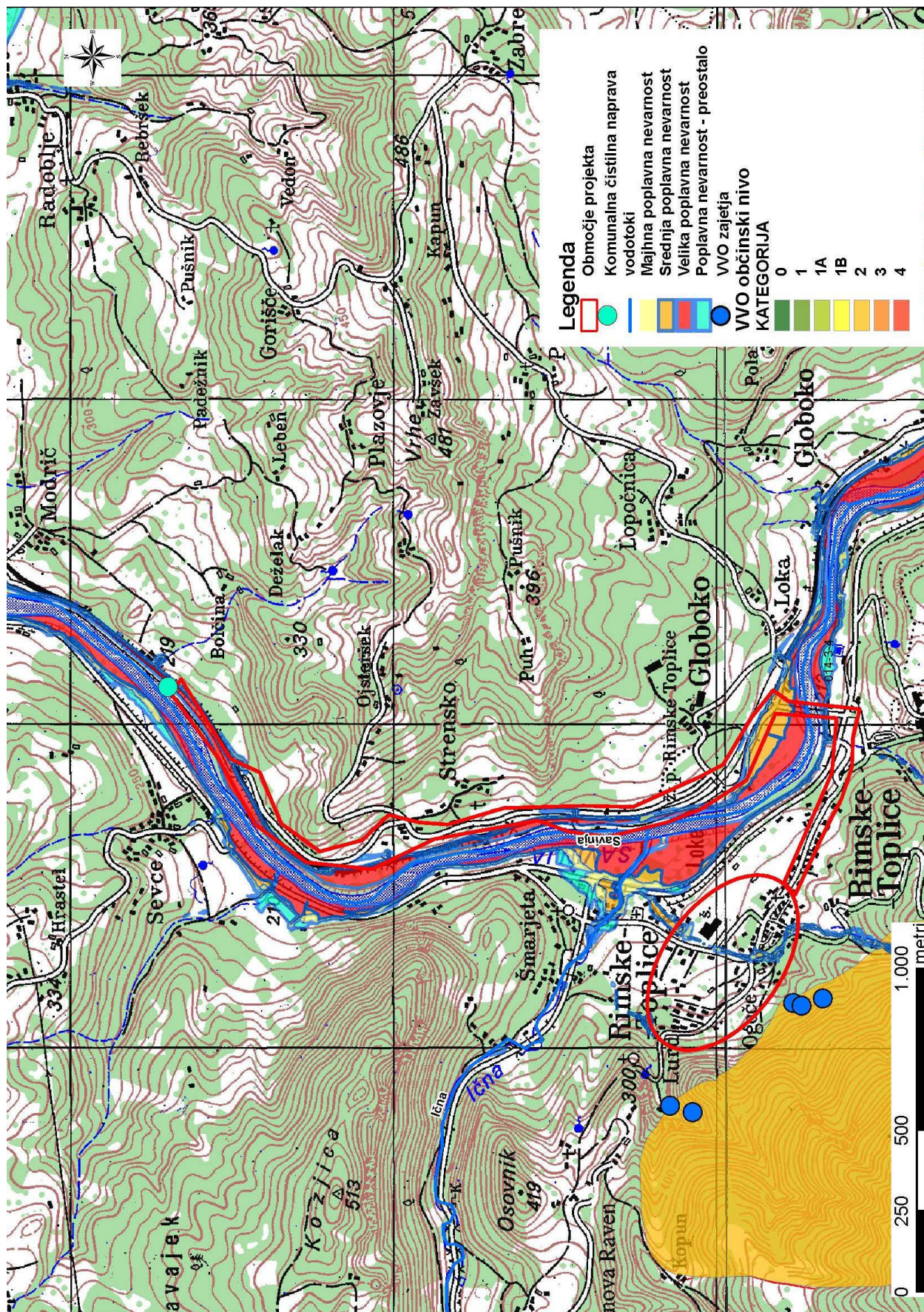
**Legenda**

- Območje projekta
- Komunalna čistilna naprava
- NV točke
- NV jame
- Natura 2000 SPA
- Natura 2000 SCI, pSCI
- Zavarovana območja
- Zavarovane točke
- EPO območja
- EPO jame
- Varovalni gozdovi
- Gozdni rezervat
- NV območja

**Naknadno preverjanje, ali gre pri projektu, ki se financira iz kohezijskega sklada EU, za poseg z vplivi na okolje, za katerega bi bilo treba izvesti presojo vplivov na okolje**



**Naknadno preverjanje, ali gre pri projektu, ki se financira iz kohezijskega sklada EU, za poseg z vplivi na okolje, za katerega bi bilo treba izvesti presojo vplivov na okolje**



Naknadno preverjanje, ali gre pri projektu, ki se financira iz kohezijskega sklada EU, za poseg z vplivi na okolje, za katerega bi bilo treba izvesti presojo vplivov na okolje

