

Naknadno preverjanje, ali gre pri projektu, ki se financira iz kohezijskega sklada EU, za poseg z vplivi na okolje, za katerega bi bilo treba izvesti presojo vplivov na okolje

Tabela 1 : Osnovni podatki o projektu

a.	Zap.št. po seznamu OP13.1.4.1.05.0020
b.	Naziv projekta ¹ IZGRADNJA SEKUNDARNE KANALIZACIJE ZA PRIKLJUČEVANJE NA ČN GLOBOKO
c.	Investitor ² Občina Brežice
d.	Območje in lega nameravanega posega ³ Občina/e: Brežice Katastrske občine (ali parcelne številke, če je k.o. samo ena) : k.o. Curnovec - 1266 k.o. Mali vrh - 1277 k.o. Dečno selo - 1278 Geografski opis lege v prostoru: Občina Brežice leži na jugovzhodnem delu Slovenije, v Posavski regiji, ob sotočju rek Save in Krke. Na vzhodu meji na sosednjo Republiko Hrvaško, območje posega je od državne meje oddaljeno 5,5 km. V občini sta zelo pomembni gospodarski panogi kmetijstvo in turizem. Globoko, Mali vrh in Dečno selo so naselja v Bizeljskem gričevju v osrednjem severnem delu občine Brežice. Ležijo na nizki ilovnati terasi, na vodonosniku Brežiško polje. Relief je razgiban, prevladuje nižina, ki je severno in zahodno obrobljena z griči. Območje posega je v zahodnem delu naselja Globoko in v naseljih Mali vrh ter Dečno selo. V naseljih živi 574 prebivalcev. Opis stanja okolja in osnovne značilnosti lokacije: V preteklih letih je bil v Globokem zgrajen del kanalizacije za fekalno odpadno vodo – I. faza. Zbirni kanal novo zgrajene kanalizacije poteka v pločniku ob regionalni cesti do ČN Globoko. Odpadne vode iz gospodinjstev in ostalih objektov, ki še niso priključeni na javno kanalizacijo, se večinoma odvajajo v greznice. Le-te so bile v večini primerov grajene kot pretočne, iz njih voda ponika v podtalje oz. v okoliške potoke. Del fekalij iz greznic se steka v obstoječi fekalno meteorni kanal, katerega vodotesnost je vprašljiva. Trenutno ravnanje s komunalnimi odplakami je povsem v neskladju z usmeritvami o varovanja okolja. Projekt prečka tudi potok Graben, v neposredni bližini je potok Sromljica. Oba potoka se zlivata po ca 12 km v reko Savo. Iztok iz čistilne naprave (ČN) Globoko vodi v potok Žabjek (Ribjek). Podatkov o ekološkem in kemijskem stanju lokalnih potokov ni. Stanje Save je dobro.
e.	Kratek opis projekta Vsebina ⁴ (objekti/aktivnosti/naprave/obrati) V projektu je načrtovana izgradnja sekundarnega fekalnega kanalizacijskega omrežja na obravnavanem območju, ki se preko črpališča priključuje na že zgrajen del primarnega kanalizacijskega omrežja Globoko, od tam pa je izvedena povezava na čistilno napravo Globoko (1000 PE). Kanalizacijski sistem poteka v treh vejah s krajšimi priključki. Črpališče je predvideno v podzemni izvedbi, z dvema črpalkama, ki delujeta izmenično. Ob črpalnem jašku se namesti električna omarica s kontrolnimi ploščami. Trase fekalne kanalizacije potekajo v večini po obstoječih javnih cestah in poteh, manjši del tudi po kmetijskih površinah (ca 180 m). Kanalizacija je načrtovana gravitacijsko, razen kjer

¹ v projektni prijavi se za projekt uporablja izraz »investicija«, v predpisih o varstvu okolja pa »poseg v okolje«

² upravičenec

³ z označeno lokacijo nameravanega posega na pregledni karti velikosti A4 ali A3 (Atlas okolja)

⁴ naštetih je treba vse načrtovane aktivnosti in jih po potrebi ločeno opisati

Naknadno preverjanje, ali gre pri projektu, ki se financira iz kohezijskega sklada EU, za poseg z vplivi na okolje, za katerega bi bilo treba izvesti presojo vplivov na okolje

	zaradi reliefa terena to ni mogoče. Tam se uporabi tlačni vod s črpališčem, ki s pomočjo električne črpalke fekalno vodo spravi do višje ležeče točke v sistemu. Del projekta je tudi obnova obstoječega fekalno meteornege kanala.	
	<p>Dimenzije Skupno se izvede 5.560 m kanalov sekundarnega fekalnega kanalizacijskega omrežja, od tega gre pri 843 m za prenovo iz obstoječe mešane kanalizacije. 855 m kanalizacije je izvedene tlačno, preostalih 4.705 m pa gravitacijsko. Na novo se na omrežje priključi 300 prebivalcev, sistem pa je predviden tudi za prihodnjo rast populacije in omogoča priklop 400 PE (populacijskih enot).</p>	
	<p>Način izvedbe (tehnologije, snovi ipd) Gradnja se izvaja strojno, izkop in zakop z gradbeno mehanizacijo. Trasa predvidene komunalne infrastrukture poteka po javnih poteh, zato se načrtuje delna zapora javnih poti, prekop javne poti, izkop, položitev komunalne infrastrukture v jarko, zakop ter sanacija cestišča. Prečkanje državne ceste se izvede s podbijanjem oz. podvrtanjem vozišča. Predvidena so križanja in približevanja obstoječim komunalnim napravam. Pri križanjih je potreben ročni izkop ter zavarovanje komunalne naprave pri izkopu, gradnji in zasipu jarka. Dovoz in dostop do gradbišča je urejen preko obstoječih poti, ki morajo biti v času gradnje vedno proste ter redno očiščene in vzdrževane.</p>	
	<p>Namen in cilji, ki se dosega s projektom Občina Brežice želi z investicijo rešiti probleme odvodnjavanja in posredno tudi čiščenja sanitarnih odpadnih vod v delu naselij Globoko, Dečno selo in Mali Vrh. Cilji projekta so: zmanjševanje komunalnih emisij v vodo, varovanje in zaščita vodnih virov, sanacija virov onesnaženja, ohranjanje naravne privlačnosti, izboljšanje kvalitete bivanja prebivalcev in pozitiven vpliv na zdravje ljudi.</p>	
f.	Ali je bilo za izvedbo projekta treba pridobiti gradbeno dovoljenje?	
	Da	Ne
	Če DA, vrsta (tip) objekta in št. GD	
	Vrsta objekta: 22231 Cevovodi za odpadno vodo	
	Številka GD: 351-104/2010/16 (B1407), z dne 25.3.2010	
g.	Ali je bilo za izvedbo projekta pridobljeno katero drugo dovoljenje?	
	Da	Ne
	Če DA, katero	
	ARSO, vodno soglasje št. 35507-388/2010, 19.2.2010 in informacija o pogojih gradnje, ki lahko vpliva na vodni režim ali stanje voda št. 35506-104/2010, 29.1.2010 ARSO, obvestilo št. 35620-46/2010-2, 22.1.2010, da naravovarstveno soglasje ni potrebno ZVKDS, OE Novo Mesto, kulturnovarstveno soglasje št. BR-3/2010-DS, 12.2.2010	
h.	Ali se s projektom načrtujejo posegi iz Priloge I Direktive o PVO ?	
	Da	<u>Ne</u>
	Če da, navedba posega/posegov skladno s Prilogo I	
i.	Ali se s projektom načrtujejo posegi iz 2. člena Uredbe o PVO ⁵ ?	
	Da	<u>Ne</u>
	Če da, št. posega/posegov in opis skladno s Prilogo 1 Uredbe o PVO	

⁵ Uredba o posegih v okolje, za katere je treba izvesti presojo vplivov na okolje (Uradni list RS, št. 51/14)

Naknadno preverjanje, ali gre pri projektu, ki se financira iz kohezijskega sklada EU, za poseg z vplivi na okolje, za katerega bi bilo treba izvesti presojo vplivov na okolje

j.	Ali se s projektom načrtujejo posegi iz Priloge II Direktive o PVO ?	
	Da	Ne
	Če da, navedba posega/posegov skladno s Prilogo I 10. Infrastrukturni projekti b) urbanistični projekti, vključno s projekti za gradnjo nakupovalnih središč in parkirišč	
k.	Ali se s projektom načrtujejo posegi iz 3. člena Uredbe o PVO?	
	Da	Ne
	Če DA, št. posega/posegov in opis skladno s Prilogo 1 Uredbe o PVO E.I.11 Objekti za zbiranje in odvajanje komunalnih odpadnih voda, komunalnih odpadnih voda skupaj z industrijskimi odpadnimi vodami ali s padavinskimi vodami (kanalizacija) z dolžino vodov nad 500 m, razen priključkov	
l.	Ali je bil projekt načrtovan s planom/programom, za katerega je bila izvedena celovita presoja vplivov na okolje?	
	DA	NE
	Če DA, ime in leto sprejema plana/programa Operativni program krepitve regionalnih razvojnih potencialov za obdobje 2007 - 2013: Republika Slovenije, Služba vlade RS za lokalno samoupravo in regionalno politiko (julij, 2007).	
m.	Ali so bili s planom /programom kot pogoj za sprejemljivost tega projekta določeni omilitveni ukrepi?	
	Da	Ne
	Če DA, kateri Opis splošnih ukrepov iz Operativnega programa je naveden v zaključnem poročilu.	

Naknadno preverjanje, ali gre pri projektu, ki se financira iz kohezijskega sklada EU, za poseg z vplivi na okolje, za katerega bi bilo treba izvesti presojo vplivov na okolje

Tabela 2: Preveritev verjetnosti pomembnih vplivov projekta na okolje z uporabo meril⁶

Dejstva, ki jih je treba preveriti:		c) Značilnosti možnega učinka, ob upoštevanju:	
		Verjetno DA / Verjetno NE Kratko pojasnilo	Če verjetno DA - ali bo učinek pomemben? Da/Ne – Zakaj?
a) Glede značilnosti projekta/posegov v okolje:			
1.	Ali bo gradnja, delovanje ali razgradnja projekta vključevala dejanja, ki bodo povzročila fizične spremembe na kraju samem (topografija, raba zemljišč, spremembe vodnih teles itd.)?	NE Gradnja, delovanje in razgradnja kanalizacije ne povzročajo spremembe topografije terena, in vodnih teles, ker se objekti večinoma nahajajo v tleh in so s površine nevidni. Objekti ne bodo spremenili lastnosti tal, rabe zemljišč ali vodnih teles, ker so večinoma umeščeni v obstoječa cestna telesa. Na območju kjer trasa poteka po kmetijskih zemljiščih se po končani gradnji vzpostavi prvotna raba.	
2.	Ali bo projekt funkcionalno ali prostorsko povezan z drugimi istovrstnimi že izvedenimi ali načrtovanimi projekti, tako da bodo skupni vplivi na okolje pomembnejši od vpliva posamičnih projektov?	DA Projekt se navezuje na obstoječe primarno kanalizacijsko omrežje in na obstoječo čistilno napravo Globoko, tako da se skupna dolžina kanalizacijskega omrežja podaljša, delovanje (obremenitev) čistilne naprave poveča, izpusti očiščene vode v potok Ribjek oz. Žabjek pa povečajo.	Verjetno NE Skupni vplivi odvedene in očiščene vode ne bodo pomembni, saj sta ČN Globoko ter obstoječe kanalizacijsko omrežje dimenzionirana tako, da lahko sprejmeta povečano količino odpadnih voda. Glede na to da se v obstoječem stanju nekateri kanalizacijski kanali neprečiščeni iztekajo v podtalje in bližnje potoke, ocenjujemo, da se bo z čiščenjem na ČN stanje v okolju izboljšalo.
3.	Ali bodo pri gradnji ali delovanju rabljeni naravni viri, kot so tla, voda, surovine ali energija, zlasti neobnovljivi ali redki viri?	NE Ne gre za projekt, ki bi v času gradnje ali obratovanja potreboval večje količine energije ali snovi ali prostora. Raba tal ne bo spremenjena, krčitve gozdov ne bodo potrebne.	

⁶ iz Direktive, Priloge III in Uredbe o PVO, Priloge 2

Naknadno preverjanje, ali gre pri projektu, ki se financira iz kohezijskega sklada EU, za poseg z vplivi na okolje, za katerega bi bilo treba izvesti presojo vplivov na okolje

Dejstva, ki jih je treba preveriti:		c) Značilnosti možnega učinka, ob upoštevanju:	
		Verjetno DA / Verjetno NE Kratko pojasnilo	Če verjetno DA - ali bo učinek pomemben? Da/Ne – Zakaj?
4.	Ali bo projekt vključeval rabo, shranjevanje, transport, ravnanje ali proizvodnjo snovi, ki bi bile lahko škodljive za zdravje ali za okolje ali ki bi lahko predstavljale tveganje za zdravje ljudi (dejansko in domnevno)?	DA Fekalna kanalizacija je namenjena transportu komunalne odpadne vode od porabnika do čistilne naprave. Odpadna komunalna voda predstavlja tveganje za onesnaženje pitne vode s patogenimi mikroorganizmi v primeru, da pride do loma cevi, izpuščanja v podtalnico in s tem mešanja s pitno vodo.	NE Glede na obstoječe stanje, ko odpadne vode prehajajo brez čiščenja v podzemne vode, bo v bodočem stanje izboljšano. Učinek morebitne napake na predvidenem kanalizacijskem omrežju ni pomemben, ker bi morebitni lom na omrežju povzročil majhne izpuste (manjše od obstoječega stanja), ki ne bi ogrozili virov pitne vode.
5.	Ali bodo v življenjskem ciklu projekta nastajali odpadki ?	DA V času gradnje in morebitne razgradnje bodo nastajali mešani gradbeni nenevarni odpadki (zemljina, beton, cevi itd). Med delovanjem bo na ČN Globoko (ČN ni del projekta, gre za daljinski vpliv), nastajalo zaradi čiščenja odpadnih voda blato čistilnih naprav. Pri čiščenju kanalov nastajajo manjše količine nenevarnih odpadkov (blato, pesek).	NE Učinek ne bo pomemben, ker bodo nastajali odpadki le občasno ter v majhnem obsegu. Odpadki tudi niso nevarni in jih je možno predelati ali odložiti brez kompleksnih posledic na okolje.
6.	Ali bodo v zrak izpuščene kake nevarne, strupene ali škodljive snovi?	NE Ne gre za projekt, ki bi v času gradnje ali obratovanja v zrak izpuščal večje količine nevarnih, strupenih ali škodljivih snovi.	
7.	Ali bo projekt povzročil hrup in vibracije ali v okolje oddajal svetlobo, toplotno ali elektromagnetno sevanje?	DA Projekt bo povzročal hrup samo v času gradnje in času morebitne razgradnje. Ostalih sevanj ne bo.	NE Hrup bo kratkotrajen, omejen na dnevni čas in najožjo okolico in ne bo povzročal prekomernih obremenitev.
8.	Ali bo projekt povzročil družbene razlike, npr. v demografiji, tradicionalnem načinu življenja, zaposlitvi?	NE	

Naknadno preverjanje, ali gre pri projektu, ki se financira iz kohezijskega sklada EU, za poseg z vplivi na okolje, za katerega bi bilo treba izvesti presojo vplivov na okolje

Dejstva, ki jih je treba preveriti:		c) Značilnosti možnega učinka, ob upoštevanju:	
		Verjetno DA / Verjetno NE Kratko pojasnilo	Če verjetno DA - ali bo učinek pomemben? Da/Ne – Zakaj?
9.	Ali obstaja nevarnost onesnaženja tal ali vode (površinske, podzemne, priobalne vode ali morja) zaradi izpustov onesnaževal ?	NE Delovanje fekalne kanalizacije načeloma preprečuje onesnaževanje tal in vode. Glede na obstoječe stanje ko odpadne vode prehajajo brez čiščenja v površinske in podzemne vode bo v bodočem stanju, ko se bo odpadna voda čistila na ČN stanje izboljšano.	
10.	Ali obstaja npr. zaradi uporabljenih snovi ali tehnologije tveganje nastanka nesreč v življenjskem ciklu projekta, ki bi lahko vplivale na zdravje ali na okolje?	NE Pri delovanju kanalizacije obstaja majhna možnost lomov cevi oz. puščanja cevi. V tem primeru bi prišlo do puščanja neprečiščene vode v podtalje. Verjetnost puščanja cevi je majhna, posledice pa bi bile manjše kot so vplivi na okolje v obstoječem stanju zaradi neizgrajene kanalizacije.	
b) Glede značilnosti lokacije/prostora, v katerega se projekt umešča			
11.	Ali se z izvedbo projekta spreminja dejanska raba zemljišč?	NE Objekt se gradi v obstoječem cestnem telesu (stavbna zemljišča) in ne vpliva na rabo zemljišča. Na krajšem odseku kjer trasa poteka po kmetijskih zemljiščih se po končani gradnji vzpostavi prvotna raba.	
12.	Ali se projekt umešča na doslej nepozidano območje, s čimer se bodo trajno spremenile lastnosti in raba tal?	NE Projekt na krajšem odseku poteka po kmetijskih zemljiščih vendar se po končani gradnji vzpostavi prvotna raba. Vpliv bo kratkotrajen.	
13.	Ali na lokaciji ali v njeni okolici obstajajo kaka območja, ki so že onesnažena ali jim je povzročena okoljska škoda, npr. ker so prekoračeni veljavni okoljski standardi, na katere bi projekt lahko dodatno vplival?	NE	

Naknadno preverjanje, ali gre pri projektu, ki se financira iz kohezijskega sklada EU, za poseg z vplivi na okolje, za katerega bi bilo treba izvesti presojo vplivov na okolje

Dejstva, ki jih je treba preveriti:		c) Značilnosti možnega učinka, ob upoštevanju:	
		Verjetno DA / Verjetno NE Kratko pojasnilo	Če verjetno DA - ali bo učinek pomemben? Da/Ne – Zakaj?
14.	Ali obstajajo na lokaciji ali v njeni okolici območja s posebnimi pravnimi režimi, varovana zaradi svoje ekološke, krajinske, kulturne ali druge vrednosti, na katere bi projekt lahko vplival?		
	<ul style="list-style-type: none"> Območja in objekti kulturne dediščine 	DA Na obravnavanem območju izgradnje kanalizacije in v njeni okolici se nahaja več objektov in območij kulturne dediščine: - Dečno selo – Šantekova kašča, EŠD: 11251 - Dečno selo – Cerjakova kapelica, EŠD: 10540 - Mali Vrh pri Globokem – Domačija Mali Vrh 14, EŠD: 10796 - Globoko – Kostevčeva hiša, EŠD: 10832 - Globoko – Spomenik NOB, EŠD: 10484	NE V času gradnje je učinek začasen, kratkotrajen in nebitven, ker se po izgradnji vzpostavi prvotno stanje. V času gradnje ne pride do poškodb, lahko pa gradnja vpliva na začasno omejeno rabo in dostop do območij in objektov kulturne dediščine.
	<ul style="list-style-type: none"> Naravne vrednote 	Verjetno DA Že obstoječa kanalizacija, prečka potok Gabrnica (hidrološka in ekosistemska naravna vrednota). Tudi v primeru obnove obstoječega kanalizacijskega omrežja, vplivov na naravno vrednoto ne bo. Obstoječa čistilna naprava se izteka v hidrološko naravno vrednoto Ribjek (Žabjek), levi pritok Gabrnice. Vplivov na hidrološko naravno vrednoto Ribjek ne bo.	Verjetno NE Glede na naravovarstvene smernice podane v fazi izgradnje ČN se kvaliteta vode ne sme poslabšati. Ocenjujemo, da učinek na naravne vrednote ne bo pomemben. Zaradi povečane obremenitve čistilne naprave je možen negativen vpliv na ekosistemsko naravno vrednoto Gabrnica. Dodatnih negativnih vplivov ne pričakujemo (glej pojasnilo v nadaljevanju pri Natura 2000 območjih).
	<ul style="list-style-type: none"> Zavarovana območja 	NE	
	<ul style="list-style-type: none"> Varovalni gozdovi 	NE	
	<ul style="list-style-type: none"> Gozdovi s posebnim namenom 	NE	

Naknadno preverjanje, ali gre pri projektu, ki se financira iz kohezijskega sklada EU, za poseg z vplivi na okolje, za katerega bi bilo treba izvesti presojo vplivov na okolje

Dejstva, ki jih je treba preveriti:		c) Značilnosti možnega učinka, ob upoštevanju:	
		Verjetno DA / Verjetno NE Kratko pojasnilo	Če verjetno DA - ali bo učinek pomemben? Da/Ne – Zakaj?
15.	Ali se na lokaciji ali v njeni okolici nahajajo posebna varstvena ali posebna ohranitvena območja po predpisih o ohranjanju narave (Natura 2000), na katera bi projekt lahko vplival ?	<p>DA</p> <p>Območje čistilne naprave (ČN) je v Natura 2000 območju Jovsi (SI3000268), iztok iz ČN je v potok Žabjek (Ribjek), habitat kvalifikacijskih vrst potočni škržek (<i>Unio crassus</i>). Slapnik (2009, Vzpostavitev monitoringa izbranih ciljnih vrst mehkužcev) navaja, da je v potoku Žabjek bilo najdenih veliko lupin in živih osebkov potočnega škržka. Vrsta je občutljiva na onesnaževanje, najbolj so prizadete populacije v majhnih potokih.</p>	<p>Verjetno NE</p> <p>Zaradi povečane obremenitve ČN lahko pride do negativnih vplivov na populacijo navadnega škržka v potoku. 22. člen Odloka o občinskem lokacijskem načrtu Čistilna naprava Globoko med drugim določa: »Tehnologija čistilne narave naj zagotavlja in tako ohranja prvotno kvaliteto vodotoka, da bodo zagotovljene ugodne življenjske razmere omenjenih kvalifikacijskih vrst.« Čistilna naprava Globoko zagotavlja sekundarno stopnjo čiščenja odpadnih voda (voda na iztoku iz čistilne naprave je delno očiščena, še vedno pa bogata s hranili). Glede na to, da je potok majhen, je čistilna naprava potencialni vir točkovnega obremenjevanja ter možna grožnja populaciji škržka. Zaradi zagotavljanja ohranitve potočnega škržka v ugodnem stanju, je potrebno izvajati monitoring kakovosti vode v potoku (nad in pod izpustom iz čistilne naprave) ter monitoring vrste potočni škržek. V primeru, da je zaradi izpustov odpadnih voda kakovost vode pod ČN poslabšana ter da monitoring vrste kaže na škodljive vplive ČN na potočnega škržka, je potrebno zagotoviti dodatno čiščenje odpadnih voda (odvzem hranil) na rastlinski ČN. Ocenjujemo, da zaradi povečane obremenitve ČN ne bo dodatnih negativnih vplivov na kvalifikacijske vrste, ter da zaradi predvidenih posegov učinek ne bo pomemben.</p>

Naknadno preverjanje, ali gre pri projektu, ki se financira iz kohezijskega sklada EU, za poseg z vplivi na okolje, za katerega bi bilo treba izvesti presojo vplivov na okolje

Dejstva, ki jih je treba preveriti:		c) Značilnosti možnega učinka, ob upoštevanju:	
		Verjetno DA / Verjetno NE Kratko pojasnilo	Če verjetno DA - ali bo učinek pomemben? Da/Ne – Zakaj?
16.	Ali obstajajo kaka druga območja na kraju ali v njegovi okolici, ki so pomembna ali ranljiva zaradi svoje ekologije, na katere bi projekt lahko vplival, npr. mokrišča, visokogorje, gozdovi in druga gozdna zemljišča s poudarjenimi ekološkimi funkcijami?	DA Ekološko pomembno območje (EPO) Jovsi obsega celotno reko Sotlo s poplavnimi ravnici, poplavne travnike Jovse in gozd Dobravo. Gozd Dobrava je ostanek nekdanjih poplavnih gozdov ob reki Savi. Z obrobjem travšč predstavlja Dobrava ekosistem z visoko stopnjo naravne ohranjenosti in pestro sestavo habitatov, ki pogojujejo veliko vrstno pestrost rastlinskih in živalskih vrst, predvsem ptičev in dvoživk.	Verjetno NE Ocenjujemo, da zaradi povečane obremenitve ČN ne bo dodatnih negativnih vplivov na EPO Jovsi, ter da zaradi predvidenih posegov učinek ne bo pomemben.
17.	Ali se na kraju ali v njegovi okolici naseljujejo zaščitene, pomembne ali ogrožene vrste rastlin ali živali, npr. za razmnoževanje, gnezdenje, prehranjevanje, počitek, prezimovanje, selitve, ki bi jih projekt lahko prizadel?	Da Na vplivnem območju se pojavljajo nekatere zavarovane vrste, možen je predvsem vpliv na vrste, vezane na vodne habitate (kačji pastirji in drugi vodni makroinvertebrati, dvoživke, ribe, makrofiti...).	Verjetno NE Ocenjujemo, da zaradi povečane obremenitve ČN ne bo dodatnih negativnih vplivov na zavarovane vrste, ter da zaradi predvidenih posegov učinek ne bo pomemben.
18.	Ali se na lokaciji ali okoli nje nahajajo kakšna vodna telesa (celinske, obalne, morske ali podzemne vode), na katera bi projekt lahko vplival?	Verjetno DA Na območju projekta se nahaja več manjših potokov (Grabem, Sromljica) in drenažnih kanalov, ki se zlivajo v Gabernico. Projekt na omenjene vodotoka nima vpliva oz. bo le ta posredno ugodno vplival na kakovost vode. Na območju se nahaja tudi telo podzemne vode Posavsko hribovje do osrednje Sotle (št. VT 1008).	NE Izpusti očiščene vode iz ČN Globoko se bodo ustrezno redčili z vodo iz potoka (ca 1 % pretoka vodotoka) ter ne bodo predstavljali pomembnih škodljivih učinkov na potok Ribjek oz. bodo vpliv le lokalni. Glede na obstoječe stanje ko odpadne vode prehajajo brez čiščenja v podzemne vode bo v bodočem stanju stanje izboljšano.
19.	Ali se na lokaciji ali okoli nje nahajajo vodovarstvena območja, na katera bi projekt lahko vplival?	Verjetno NE Okvirno 380 m zahodno od kanalizacije se nahaja VVO III. (črpališče Brezina) kategorije. Projekt ne bo imel škodljivega vpliva na VVO oz. bo z zmanjšanjem onesnaženja podzemnih voda vpliv ugoden.	

Naknadno preverjanje, ali gre pri projektu, ki se financira iz kohezijskega sklada EU, za poseg z vplivi na okolje, za katerega bi bilo treba izvesti presojo vplivov na okolje

Dejstva, ki jih je treba preveriti:		c) Značilnosti možnega učinka, ob upoštevanju:	
		Verjetno DA / Verjetno NE Kratko pojasnilo	Če verjetno DA - ali bo učinek pomemben? Da/Ne – Zakaj?
20.	Ali obstajajo na lokaciji ali okoli nje kakšna območja ali pojavi visoke krajinske, slikovite ali estetske vrednosti, na katere bi projekt lahko vplival?	NE Objekt se gradi v podzemnem obstoječem cestnem telesu in ne vpliva na videz krajine.	
21.	Ali se projekt nahaja na vidno izpostavljenem kraju, kjer ga bo verjetno videlo mnogo ljudi?	NE Objekt se gradi v obstoječem cestnem telesu in ni viden.	
22.	Ali obstajajo na lokaciji ali okoli nje kakšne poti, ki jih javnost uporablja za rekreacijo in podobne aktivnosti, na katere bi projekt lahko vplival?	DA V času gradnje so lahko motene poti, ki jih javnost vsakodnevno uporablja. V času obratovanja ni vpliva na uporabo poti.	NE Vplivi na uporabo poti (moten dostop do hiš, storitev ipd) so kratkotrajni, reverzibilni in prostorsko omejeni, ne prizadenejo večjega števila prebivalcev.
23.	Ali obstajajo na lokaciji ali okoli nje kakšne prometnice, kjer bi lahko nastajali prometni zastoji ali ki povzročajo okoljske probleme, na katere bi projekt lahko vplival?	Verjetno NE Komunalni vodi se bodo gradili tudi v cestnem telesu ceste Sp. Pohanca – (R1 219) s povprečnim dnevnim letnim prometom 2001 vozil. Vendar med gradnjo ne bo popolne zapore cestišča in bo omogočen izmeničen enosmeren promet. Ne pričakujemo večjih zastojev (čakalna doba nekaj minut). Med delovanjem vpliva ne bo.	
24.	Ali obstajajo na lokaciji ali okoli nje območja ali pojavi zgodovinskega ali kulturnega pomena, na katere bi projekt lahko vplival?	NE	

Naknadno preverjanje, ali gre pri projektu, ki se financira iz kohezijskega sklada EU, za poseg z vplivi na okolje, za katerega bi bilo treba izvesti presojo vplivov na okolje

Dejstva, ki jih je treba preveriti:		c) Značilnosti možnega učinka, ob upoštevanju:	
		Verjetno DA / Verjetno NE Kratko pojasnilo	Če verjetno DA - ali bo učinek pomemben? Da/Ne – Zakaj?
25.	Ali na kraju ali v njegovi okolici že obstajajo rabe prostora (npr. stanovanja, vrtovi, druga zasebna zemljišča, obrt in industrija, trgovina, rekreacija, javne površine in objekti, kmetijstvo, gozdarstvo, turizem, rudarstvo, kamnolom, energetski objekti) na katere bi projekt lahko vplival?	Verjetno NE Območje projekta se nahaja v podeželskem naselju z individualno stanovanjsko gradnjo in posameznimi kmetijami ter manjšimi obrtni, vendar bo projekt posegal v omenjene rabe prostora kratkotrajno le v času gradnje. Med delovanjem ne bo vpliva na omenjene rabe prostora oz. bo ugoden vpliv zaradi izboljšane komunalne infrastrukture.	
26.	Ali obstajajo na lokaciji ali okoli nje gosto naseljena ali gosto pozidana območja, na katere bi projekt lahko vplival?	NE	
27.	Ali se na lokaciji ali okoli nje nahajajo objekti s posebej občutljivimi skupinami prebivalstva, kot so bolnišnice, zdravilišča, šole, vrtci, ali z objekti, kjer se pogosto zadržujejo, srečujejo večje skupine ljudi (npr. za verske obrede, društvene aktivnosti) ?	NE	
28.	Ali se na lokaciji ali okoli nje nahajajo pomembne, visokokakovostne ali redke dobrine, na katere bi projekt lahko vplival? (npr. gozdovi s poudarjeno lesnoproizvodno funkcijo, kmetijska zemljišča z visoko boniteto, trajni nasadi, območja agromelioracij, viri pitne vode, akumulacijska jezera, komercialni ribniki, ribogojnice, vode posebnega pomena v ribištvi, rudniki)	NE	

Naknadno preverjanje, ali gre pri projektu, ki se financira iz kohezijskega sklada EU, za poseg z vplivi na okolje, za katerega bi bilo treba izvesti presojo vplivov na okolje






Dejstva, ki jih je treba preveriti:		c) Značilnosti možnega učinka, ob upoštevanju:	
		Verjetno DA / Verjetno NE Kratko pojasnilo	Če verjetno DA - ali bo učinek pomemben? Da/Ne – Zakaj?
29.	Ali se projekt umešča na potresno ogroženo območje, na območje pogrezanja tal, zemeljskih ali snežnih plazov, erozije, poplav, ekstremnih ali neugodnih klimatskih razmer, kot so temperaturne inverzije, megla, močni vetrovi, ki bi lahko povzročili, da bo projekt povzročil okoljske probleme?	NE	
30.	Ali obstajajo kaki drugi načrti ali projekti za prihodnjo rabo zemljišč na lokaciji ali okoli nje, na katere bi projekt lahko vplival?	NE Na območju izvedbe projekta in v okolici ni znanih projektov oz. načrtov za prihodnjo rabo zemljišč.	
31.	Ali obstajajo katerikoli drugi dejavniki, ki bi morali biti upoštevani, kot npr. posledični razvoj gradenj, ki bi lahko imele okoljske posledice, ali možnost kumulativnih učinkov z drugimi obstoječimi ali načrtovanimi projekti v tem prostoru?	Verjetno NE Na novo se na omrežje priključi 300 prebivalcev, sistem pa je predviden tudi za prihodnjo rast populacije in omogoča priklop 400 PE (populacijskih enot).	

Naknadno preverjanje, ali gre pri projektu, ki se financira iz kohezijskega sklada EU, za poseg z vplivi na okolje, za katerega bi bilo treba izvesti presojo vplivov na okolje

Tabela 3: Sklepna ocena

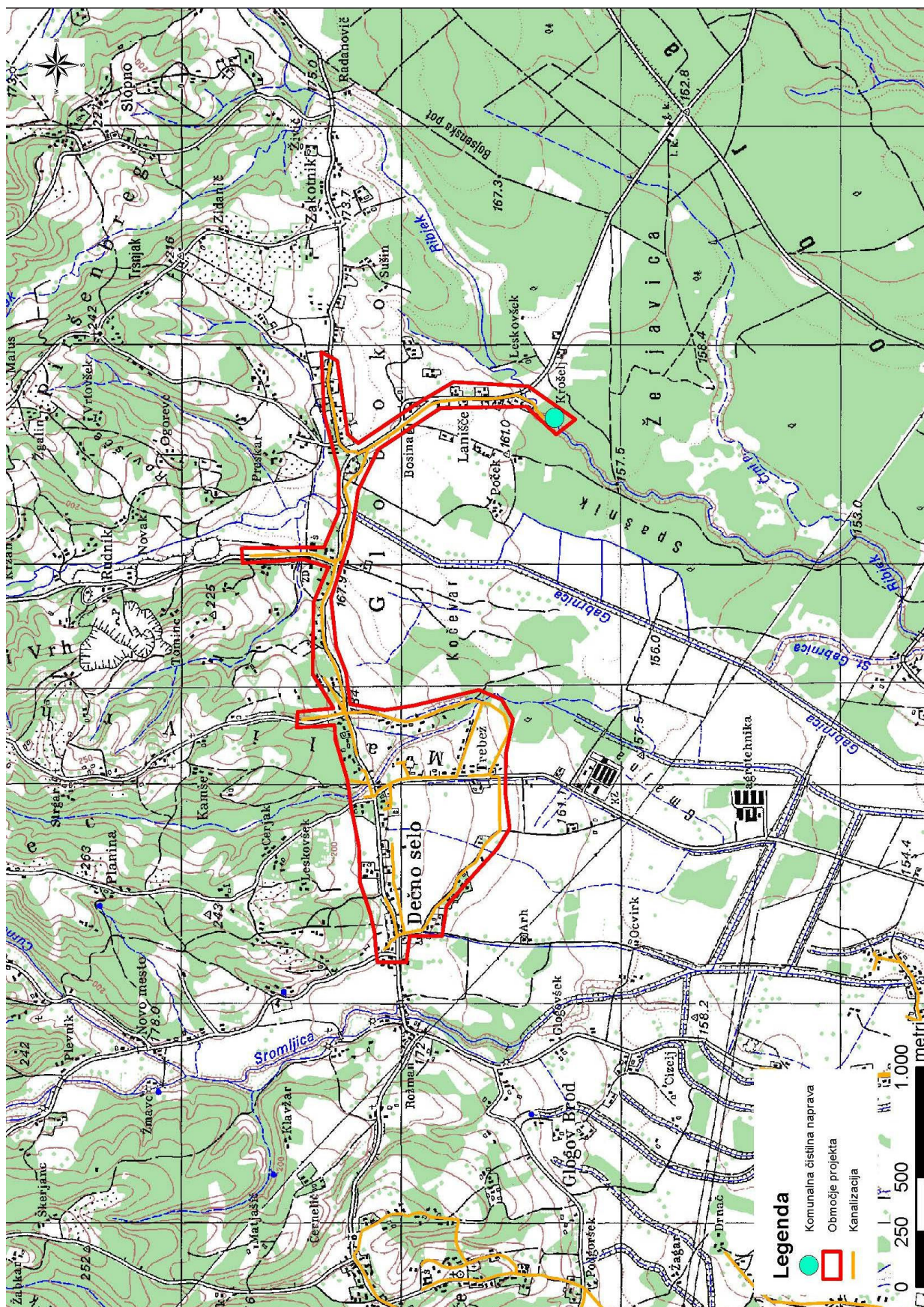
Zaključki - povzetek ugotovitev iz tabele 2	
a	<p>Značilnosti projekta</p> <p>V projektu je načrtovana izgradnja 5560 m sekundarnega fekalnega kanalizacijskega omrežja na obravnavanem območju, ki se preko črpališča priključuje na že zgrajen del primarnega kanalizacijskega omrežja Globoko, od tam pa je izvedena povezava na čistilno napravo Globoko (1000 PE). Kanalizacijski sistem poteka v treh vejah s krajšimi priključki. Črpališče je predvideno v podzemni izvedbi, z dvema črpalkama, ki delujeta izmenično, ob črpalnem jašku se namesti električna omarica s kontrolnimi ploščami. Trase fekalne kanalizacije potekajo v večini po obstoječih javnih cestah in poteh, manjši del tudi po kmetijskih površinah (ca 180 m). Kanalizacija je načrtovana gravitacijsko, razen kjer to zaradi reliefa terena ni mogoče. Tam se uporabi tlačni vod s črpališčem, ki s pomočjo električne črpalke fekalno vodo spravi do višje ležeče točke v sistemu. Del projekta je tudi obnova obstoječega fekalno meteornege kanala. Na novo se na omrežje priključi 300 prebivalcev.</p>
b	<p>Značilnosti lokacije</p> <p>Občina Brežice leži na jugovzhodnem delu Slovenije, v Posavski regiji, ob sotočju rek Save in Krke, na vzhodu meji na sosednjo Republiko Hrvaško. Projekt je oddaljen 5,5 km od državne meje. Globoko je vas na Bizeljskem gričevju v osrednjem severnem delu občine Brežice, leži na nizki ilovnati terasi, relief je razgiban, prevladuje nižina, ki je severno in zahodno obrobljena z griči. Projekt leži na zahodnem delu naselja Globoko, vključno z naseljema Mali vrh ter Dečno selo, ki ležijo na vodonosniku Brežiško polje. Na območju projekta živi 574 prebivalcev.</p> <p>Odpadne vode iz gospodinjstev in ostalih objektov, ki še niso priključeni na javno kanalizacijo, se večinoma odvajajo v greznice. Le-te so bile v večini primerov grajene kot pretočne, iz njih voda ponika v podtalje oz. v okoliške potoke. Del fekalij iz greznic se steka v obstoječi fekalno meteorni kanal, katerega vodotesnost je vprašljiva. Trenutno ravnanje s komunalnimi odpadkami je povsem v neskladju z usmeritvami varovanja okolja. Projekt prečka tudi potok Graben, v neposredni bližini pa še teče potok Sromljica. Oba potoka se zlivata po ca 12 km v Savo. Podatkov o ekološkem in kemijskem stanju lokalnih potokov ni. Stanje Save je dobro.</p>
c	<p>Značilnosti možnih učinkov</p> <p>V času gradnje in morebitne kasnejše razgradnje so možne kratkotrajne, lokalno omejene motnje v okolju (prašenje, smrad, hrup, moten promet in dostop). Med gradnjo bo kratkotrajno moteno življenje (hrup, prašenje, oviran dostop) manjšemu številu prebivalcev (ca 400 prebivalcev). Vsi nezaželeni vplivi med gradnjo so reverzibilni, ter bodo po končani gradnji prenehali oz. se porazgubili v okolju brez večjih posledic. Ni predvidenih nezaželenih čezmejnih vplivov oz. vplivov z kompleksnimi učinki. Gradnja se izvaja večinoma v cestnem telesu in ni dodatnih zasedb prostora.</p> <p>Med delovanjem niso verjetni škodljiv vplivi na okolje. Z izvedbo projekta se bo stanje okolja izboljšalo in zmanjšalo tveganje za zdravje prebivalcev. Zaradi odvajanja odpadnih voda v komunalno čistilno napravo se bodo namreč zmanjšale emisije neprečiščenih odpadnih voda v podzemne vode. Ni verjetno pomembnih vplivov na nobeno sestavino okolja. Poleg splošnih ukrepov, ki sledijo iz zakonodaje, pri projektu ni potrebno izvajati dodatnih omilitvenih ukrepov, predlagamo pa monitoring na iztoku.</p>
Predlog ocenjevalca (označi):	
<input checked="" type="checkbox"/> <u>Za projekt ni treba izvesti presoje vplivov na okolje in presoje sprejemljivosti plana na varovana območja. Pri projektu je potrebno zagotavljati povečan monitoring vodotoka ter populacije škržka, v primeru poslabšanja razmer pa predlagamo izgradnjo biološke čistilne naprave.</u>	
<input type="checkbox"/> Za projekt je treba izvesti presojo vplivov na okolje.	

Naknadno preverjanje, ali gre pri projektu, ki se financira iz kohezijskega sklada EU, za poseg z vplivi na okolje, za katerega bi bilo treba izvesti presojo vplivov na okolje

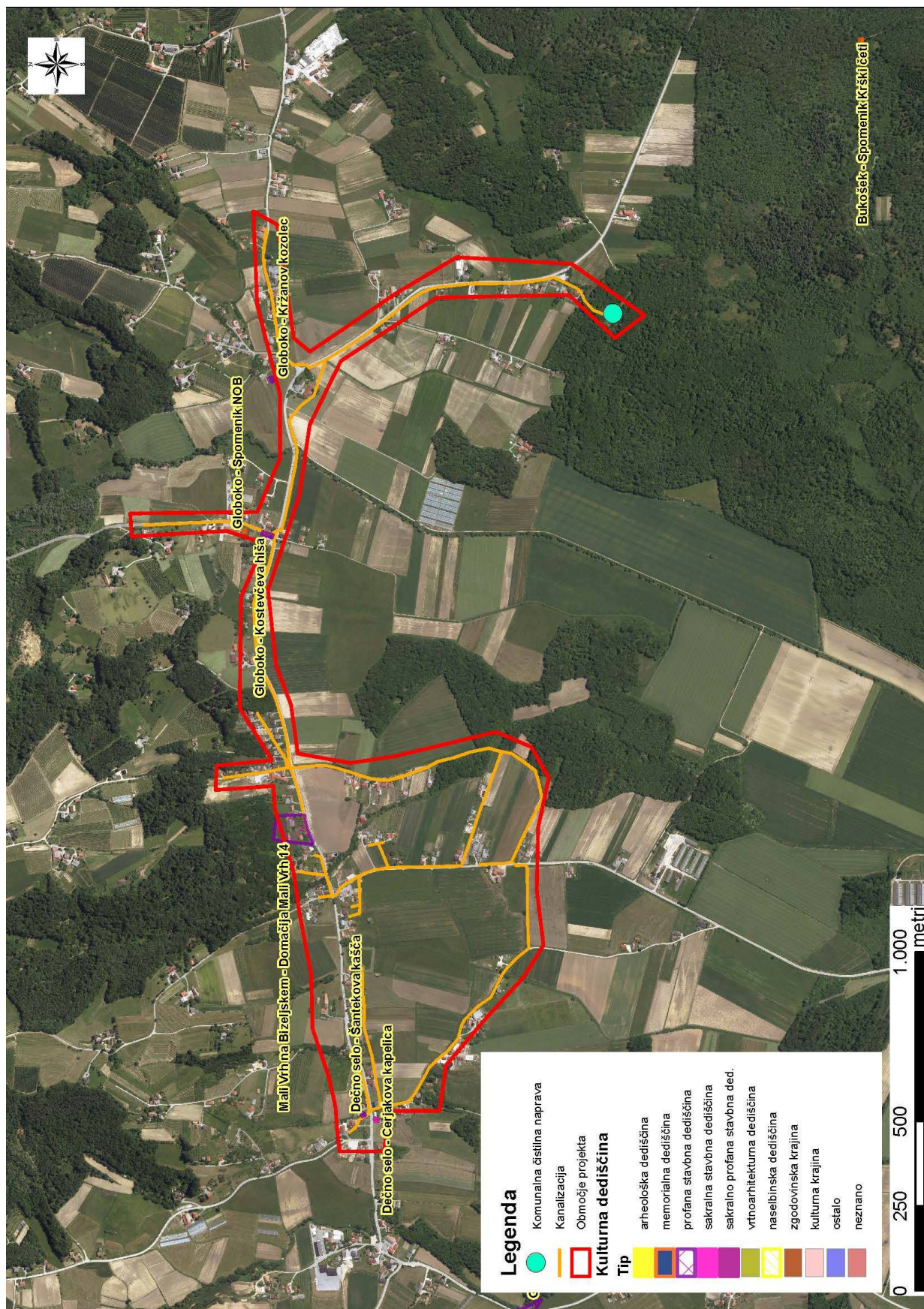
Izpolnili: ime in priimek tiskano	ALJOŠA JASIM TAHIR	MATEJA GANC	JERNEJ ČERVEK	MARKO KOVAČ	TATJANA GREGORC
Dne:	7.5.2015	7.5.2015	7.5.2015	7.5.2015	7.5.2015
Podpis:					

GRAFIČNE PRILOGE:

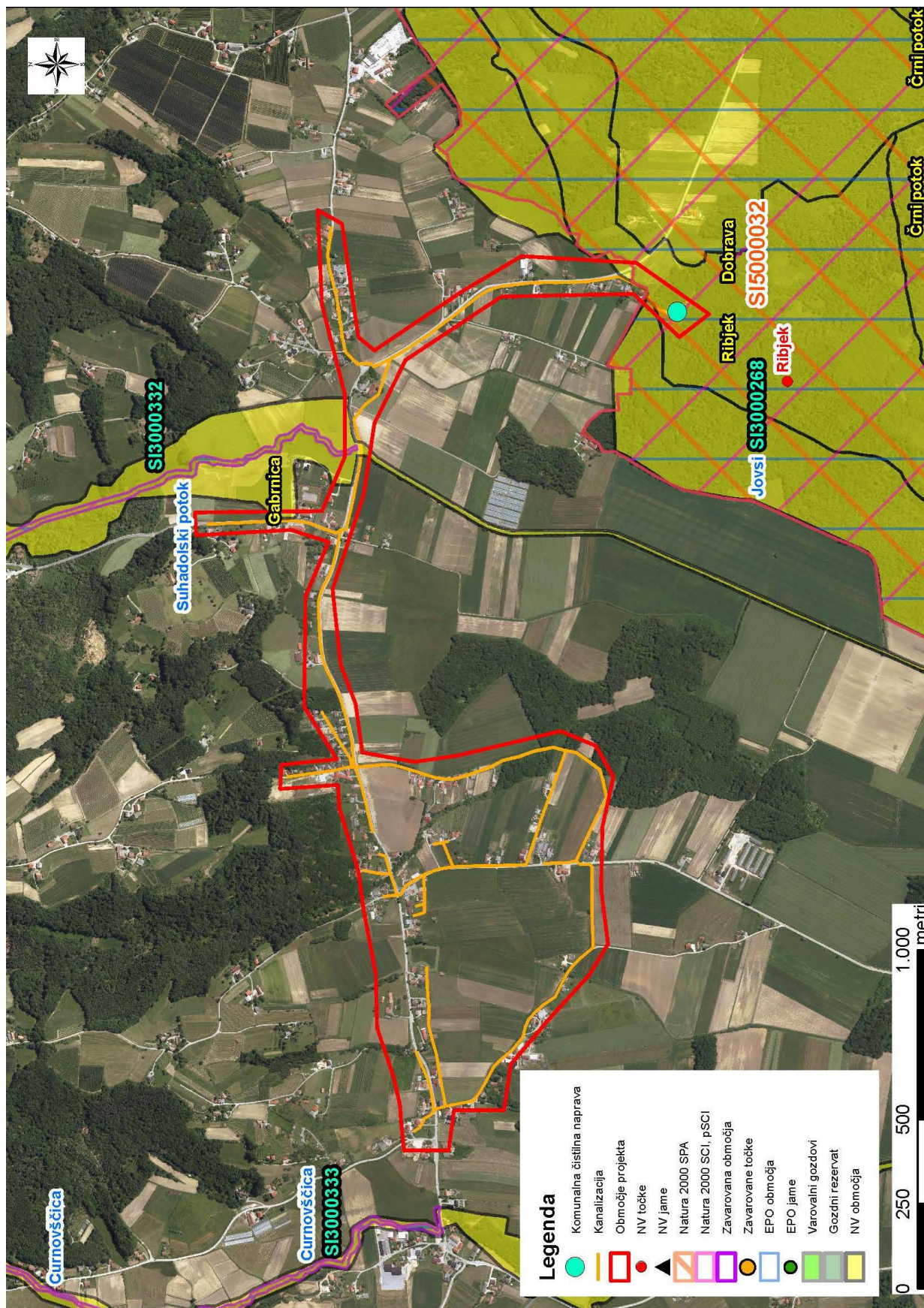
Naknadno preverjanje, ali gre pri projektu, ki se financira iz kohezijskega sklada EU, za poseg z vplivi na okolje, za katerega bi bilo treba izvesti presojo vplivov na okolje



Naknadno preverjanje, ali gre pri projektu, ki se financira iz kohezijskega sklada EU, za poseg z vplivi na okolje, za katerega bi bilo treba izvesti presojo vplivov na okolje



Naknadno preverjanje, ali gre pri projektu, ki se financira iz kohezijskega sklada EU, za poseg z vplivi na okolje, za katerega bi bilo treba izvesti presojo vplivov na okolje



Naknadno preverjanje, ali gre pri projektu, ki se financira iz kohezijskega sklada EU, za poseg z vplivi na okolje, za katerega bi bilo treba izvesti presojo vplivov na okolje

