

**Naknadno preverjanje, ali gre pri projektu, ki se financira iz kohezijskega sklada EU, za poseg z vplivi na okolje, za katerega bi bilo treba izvesti presojo vplivov na okolje**

**Tabela 1 : Osnovni podatki o projektu**

a.	Zap.št. po seznamu  OP13.1.4.1.05.0038
b.	Naziv projekta <sup>1</sup>  <b>GRADNJA SEKUNDARNEGA KANALIZACIJSKEGA OMREŽJA DOL</b>
c.	Investitor <sup>2</sup>  Občina Hrastnik
d.	Območje in lega nameravanega posega <sup>3</sup> Občina/e:  Hrastnik  Katastrske občine (ali parcelne številke, če je k.o. samo ena) : k.o. Dol pri Hrastniku – 1856 k.o. Turje – 1858 k.o. Marno – 1857  Geografski opis lege v prostoru: Občina Hrastnik se nahaja v vzhodnem delu osrednje Slovenije. Območje projekta je naselje Dol pri Hrastniku, ki je del občine Hrastnik. Leži v dolini Brnice, okoli 2 km od Hrastnika ob regionalni cesti Trojane - Rimske Toplice, na nadmorski višini 330 m.n.v., s približno 1.500 prebivalci. Projekt se izvede na celotnem območju naselja.  Opis stanja okolja in osnovne značilnosti lokacije: Na območju je že zgrajeno primarno kanalizacijsko omrežje s priključki, ki zbrano sanitarno vodo odvede do komunalne čistilne naprave (ČN) Hrastnik (11.000 populacijskih enot –(PE)), manjka pa sekundarni del kanalizacijskega omrežja. Prebivalci odpadne vode odvajajo preko zaprtih ali pretočnih greznic neposredno v vodotoke in ponikalnice. Zaprte greznice se občasno čistijo, fekalije se odvažajo v čistilno napravo. Na nekaterih delih območja je sicer že zgrajena fekalna kanalizacija na katero je priključeno približno 15% prebivalcev. Obstoječa kanalizacija je delujoča, ni dotrajana in se bo po izgradnji nove koristila le še za odvajanje meteornih voda. Na območju so manjši vodotoki deloma hudourniškega značaja. Vodotoka Brnica in Bela, se izlivata v potok Boben, ta se po ca 3 km izliva v reko Savo. Sava ima na tem odseku dobro ekološko in kemijsko stanje. Letna povprečna vrednost živega srebra na merilnem mestu Boben Hrastnik izliv v letu 2009 presega mejne vrednosti, 8 od 12 meritev pa presega tudi največjo dovoljeno koncentracijo, zato je za potok Boben določeno slabo kemijsko stanje.
e.	Kratek opis projekta Vsebina <sup>4</sup> (objekti/aktivnosti/naprave/obrati) Projekt načrtuje izgradnjo sekundarnega kanalizacijskega omrežja na obravnavanem območju, ki gravitira na že zgrajen del kanalizacijskega omrežja v Hrastniku, od tam pa je izvedena povezava na čistilno napravo. Funkcija omenjenega kanalizacijskega omrežja je odvodnjavanje fekalnih in tehnoloških odplak. Trase fekalne kanalizacije potekajo v večini po obstoječih javnih cestah in poteh. Kanalizacija je načrtovana gravitacijsko, razen kjer to zaradi reliefa terena ni mogoče. Tam se uporabi tlačni vod s črpališčem, ki s pomočjo električne črpalke fekalno vodo spravi do višje ležeče točke v sistemu. Na sekundarno kanalizacijsko omrežje se poveže 1280 stalnih prebivalcev, živečih v 326 objektih.

<sup>1</sup> v projektni prijavi se za projekt uporablja izraz »investicija«, v predpisih o varstvu okolja pa »poseg v okolje«

<sup>2</sup> upravičenec

<sup>3</sup> z označeno lokacijo nameravanega posega na pregledni karti velikosti A4 ali A3 (Atlas okolja)

<sup>4</sup> naštetih je treba vse načrtovane aktivnosti in jih po potrebi ločeno opisati

**Naknadno preverjanje, ali gre pri projektu, ki se financira iz kohezijskega sklada EU, za poseg z vplivi na okolje, za katerega bi bilo treba izvesti presojo vplivov na okolje**

	<p>Dimenzije Sekundarna fekalna kanalizacija je skupne dolžine 6.592,45 m (gravitacijski del: 6299 m, tlačni del: 293,45 m s tremi pripadajočimi črpališči).</p>	
	<p>Način izvedbe (tehnologije, snovi ipd) Gradnja se izvaja strojno, izkop in zakop z gradbeno mehanizacijo. Trasa predvidene komunalne infrastrukture poteka po javnih poteh, zato se načrtuje delna zapora javnih poti, prekop javne poti, izkop, položitev komunalne infrastrukture v jarke, zakop ter sanacija cestišča. Predvidena so križanja in približevanja obstoječim komunalnim napravam. Pri križanjih je potreben ročni izkop ter zavarovanje komunalne naprave pri izkopu, gradnji in zasipu jarka. Dovoz in dostop do gradbišča je urejen preko obstoječih poti, ki morajo biti v času gradnje vedno proste ter redno očiščene in vzdrževane.</p>	
	<p>Namen in cilji, ki se dosegajo s projektom Nameni in cilji so: izgradnja dopolnilnega javnega kanalizacijskega sistema za zbiranje, odvajanje in čiščenje odpadnih voda, nadomestitev obstoječih sistemov za zbiranje in odvajanje odpadnih voda in z opustitvijo le-teh povezano varovanje okolja ter priključitev vseh uporabnikov iz območja obdelave na že zgrajen primarni zbirni kanalizacijski sistem z iztokom na čistilno napravo.</p>	
f.	<p>Ali je bilo za izvedbo projekta treba pridobiti gradbeno dovoljenje?</p>	
	<u><b>Da</b></u>	<b>Ne</b>
	<p>Če DA, vrsta (tip) objekta in št. GD Vrsta objekta: 22231 Cevovodi za odpadno vodo  Številka GD: 351-2/2010-39, z dne 26.2.2010</p>	
g.	<p>Ali je bilo za izvedbo projekta pridobljeno katero drugo dovoljenje?</p>	
	<u><b>Da</b></u>	<b>Ne</b>
	<p>Če DA, katero ARSO, vodno soglasje št. 35507-3375/2009, 12.2.2010 ZVKDS, OE Celje, soglasje št. 02-9462/4-09-DB, 30.11.2009 Zavod za gozdove Slovenije, OE Ljubljana, soglasje št. 271-192/2009, 20.7.2009</p>	
h.	<p>Ali se s projektom načrtujejo posegi iz Priloge I Direktive o PVO ?</p>	
	<b>Da</b>	<u><b>Ne</b></u>
	<p>Če da, navedba posega/posegov skladno s Prilogo I</p>	
i.	<p>Ali se s projektom načrtujejo posegi iz 2. člena Uredbe o PVO<sup>5</sup>?</p>	
	<b>Da</b>	<u><b>Ne</b></u>
	<p>Če da, št. posega/posegov in opis skladno s Prilogo 1 Uredbe o PVO</p>	

<sup>5</sup> Uredba o posegih v okolje, za katere je treba izvesti presojo vplivov na okolje (Uradni list RS, št. 51/14)

**Naknadno preverjanje, ali gre pri projektu, ki se financira iz kohezijskega sklada EU, za poseg z vplivi na okolje, za katerega bi bilo treba izvesti presojo vplivov na okolje**

j.	Ali se s projektom načrtujejo posegi iz Priloge II Direktive o PVO ?	
	<u>Da</u>	Ne
	Če da, navedba posega/posegov skladno s Prilogo I 10. Infrastrukturni projekti b) urbanistični projekti, vključno s projekti za gradnjo nakupovalnih središč in parkirišč	
k.	Ali se s projektom načrtujejo posegi iz 3. člena Uredbe o PVO?	
	<u>Da</u>	Ne
	Če DA, št. posega/posegov in opis skladno s Prilogo 1 Uredbe o PVO E.I.11 Objekti za zbiranje in odvajanje komunalnih odpadnih voda, komunalnih odpadnih voda skupaj z industrijskimi odpadnimi vodami ali s padavinskimi vodami (kanalizacija) z dolžino vodov nad 500 m, razen priključkov	
l.	Ali je bil projekt načrtovan s planom/programom, za katerega je bila izvedena celovita presoja vplivov na okolje?	
	<u>DA</u>	NE
	Če DA, ime in leto sprejema plana/programa Operativni program krepitve regionalnih razvojnih potencialov za obdobje 2007 - 2013: Republika Slovenije, Služba vlade RS za lokalno samoupravo in regionalno politiko (julij, 2007).	
m.	Ali so bili s planom /programom kot pogoj za sprejemljivost tega projekta določeni omilitveni ukrepi?	
	<u>Da</u>	Ne
	Če DA, kateri Opis splošnih ukrepov iz Operativnega programa je naveden v zaključnem poročilu.	

**Naknadno preverjanje, ali gre pri projektu, ki se financira iz kohezijskega sklada EU, za poseg z vplivi na okolje, za katerega bi bilo treba izvesti presojo vplivov na okolje**

**Tabela 2: Preveritev verjetnosti pomembnih vplivov projekta na okolje z uporabo meril<sup>6</sup>**

Dejstva, ki jih je treba preveriti:		c) Značilnosti možnega učinka, ob upoštevanju:	
		Verjetno DA / Verjetno NE Kratko pojasnilo	Če verjetno DA - ali bo učinek pomemben? Da/Ne – Zakaj?
a) Glede značilnosti projekta/posegov v okolje:			
1.	Ali bo gradnja, delovanje ali razgradnja projekta vključevala dejanja, ki bodo povzročila fizične spremembe na kraju samem (topografija, raba zemljišč, spremembe vodnih teles itd.)?	NE Gradnja, delovanje in razgradnja kanalizacije ne povzročajo spremembe topografije terena, in vodnih teles, ker se objekti večinoma nahajajo v tleh in so s površine nevidni. Objekti ne bodo spremenili lastnosti tal, rabe zemljišč ali vodnih teles, ker so večinoma umeščeni v obstoječa cestna telesa. Prečkanja vodnih teles potokov ne bodo spreminjala struge vodotokov.	
2.	Ali bo projekt funkcionalno ali prostorsko povezan z drugimi istovrstnimi že izvedenimi ali načrtovanimi projekti, tako da bodo skupni vplivi na okolje pomembnejši od vpliva posamičnih projektov?	DA Projekt se navezuje na obstoječe primarno kanalizacijsko omrežje in na obstoječo čistilno napravo Hrastnik, tako da se skupna dolžina kanalizacijskega omrežja podaljša, delovanje (obremenitev) čistilne naprave poveča, izpusti očiščene vode v Savo se povečajo.	Verjetno NE Skupni (kumulativni) vplivi odvedene in očiščene vode ne bodo pomembni, saj sta ČN Hrastnik ter obstoječe kanalizacijsko omrežje dimenzionirana tako, da lahko sprejmeta povečano količino odpadnih voda. Glede na to da se v obstoječem stanju nekateri kanalizacijski kanali neprečiščeni iztekajo v podtalje in bližnje potoke, ocenjujemo, da se bo z čiščenjem na ČN stanje v okolju izboljšalo.
3.	Ali bodo pri gradnji ali delovanju rabljeni naravni viri, kot so tla, voda, surovine ali energija, zlasti neobnovljivi ali redki viri?	NE Ne gre za projekt, ki bi v času gradnje ali obratovanja potreboval večje količine energije ali snovi ali prostora. Raba tal ne bo spremenjena, krčitve gozdov ne bodo potrebne.	

<sup>6</sup> iz Direktive, Priloge III in Uredbe o PVO, Priloge 2

**Naknadno preverjanje, ali gre pri projektu, ki se financira iz kohezijskega sklada EU, za poseg z vplivi na okolje, za katerega bi bilo treba izvesti presojo vplivov na okolje**

Dejstva, ki jih je treba preveriti:		c) Značilnosti možnega učinka, ob upoštevanju:	
		Verjetno DA / Verjetno NE Kratko pojasnilo	Če verjetno DA - ali bo učinek pomemben? Da/Ne – Zakaj?
4.	Ali bo projekt vključeval rabo, shranjevanje, transport, ravnanje ali proizvodnjo snovi, ki bi bile lahko škodljive za zdravje ali za okolje ali ki bi lahko predstavljale tveganje za zdravje ljudi (dejansko in domnevno)?	DA Fekalna kanalizacija je namenjena transportu komunalne odpadne vode od porabnika do čistilne naprave. Odpadna komunalna voda predstavlja tveganje za onesnaženje pitne vode s patogenimi mikroorganizmi v primeru, da pride do loma cevi, izpuščanja v podtalnico in s tem mešanja s pitno vodo.	NE Glede na obstoječe stanje ko odpadne vode prehajajo brez čiščenja v podzemne vode bo v bodočem stanju stanje izboljšano. Učinek morebitne napake na predvidenem kanalizacijskem omrežju ni pomemben, ker bi morebitni lom na omrežju povzročil majhne izpuste (manjše od obstoječega stanja), ki ne bi ogrozili virov pitne vode.
5.	Ali bodo v življenjskem ciklu projekta nastajali odpadki ?	DA V času gradnje in morebitne razgradnje bodo nastajali mešani gradbeni nenevarni odpadki (zemljina, beton, cevi itd). Med delovanjem bo na ČN Hrastnik (ČN ni del projekta, gre za daljinski in kumulativni vpliv), nastajalo zaradi čiščenja odpadnih voda blato čistilnih naprav. Pri čiščenju kanalov nastajajo manjše količine nenevarnih odpadkov (blato, pesek).	NE Obseg nastalih odpadkov bo majhen. Blato iz čistilnih naprav se bo odvažalo na deponijo nenevarnih komunalnih odpadkov oz. razvažalo na kmetijska zemljišča skladno z veljavno zakonodajo. Učinek ne bo pomemben, ker bodo nastajali odpadki le občasno ter v majhnem obsegu. Odpadki tudi niso nevarni in jih je možno predelati ali odložiti brez kompleksnih posledic na okolje.
6.	Ali bodo v zrak izpuščene kake nevarne, strupene ali škodljive snovi?	NE Ne gre za projekt, ki bi v času gradnje ali obratovanja v zrak izpuščal večje količine nevarnih, strupenih ali škodljivih snovi.	
7.	Ali bo projekt povzročil hrup in vibracije ali v okolje oddajal svetlobo, toplotno ali elektromagnetno sevanje?	DA Projekt bo povzročal hrup samo v času gradnje in času morebitne razgradnje. Ostalih sevanj ne bo.	NE Hrup bo kratkotrajen, omejen na dnevni čas in najožjo okolico in ne bo povzročal prekomernih obremenitev.
8.	Ali bo projekt povzročil družbene razlike, npr. v demografiji, tradicionalnem načinu življenja, zaposlitvi?	NE	

**Naknadno preverjanje, ali gre pri projektu, ki se financira iz kohezijskega sklada EU, za poseg z vplivi na okolje, za katerega bi bilo treba izvesti presojo vplivov na okolje**

Dejstva, ki jih je treba preveriti:		c) Značilnosti možnega učinka, ob upoštevanju:	
		Verjetno DA / Verjetno NE Kratko pojasnilo	Če verjetno DA - ali bo učinek pomemben? Da/Ne – Zakaj?
9.	Ali obstaja nevarnost onesnaženja tal ali vode (površinske, podzemne, priobalne vode ali morja) zaradi izpustov onesnaževal ?	NE Delovanje fekalne kanalizacije načeloma preprečuje onesnaževanje tal in vode. Glede na obstoječe stanje ko odpadne vode prehajajo brez čiščenja v površinske in podzemne vode bo v bodočem stanju, ko se bo odpadna voda čistilna na ČN stanje izboljšano.	
10.	Ali obstaja npr. zaradi uporabljenih snovi ali tehnologije tveganje nastanka nesreč v življenjskem ciklu projekta, ki bi lahko vplivale na zdravje ali na okolje?	NE Pri delovanju kanalizacije obstaja majhna možnost lomov cevi oz. puščanja cevi. V tem primeru bi prišlo do puščanja neprečiščene vode v podtalje. Verjetnost puščanja cevi je majhna, posledice pa bi bile manjše kot so vplivi na okolje v obstoječem stanju zaradi neizgrajene kanalizacije.	
b) Glede značilnosti lokacije/prostora, v katerega se projekt umešča			
11.	Ali se z izvedbo projekta spreminja dejanska raba zemljišč?	NE Objekt se gradi v obstoječem cestnem telesu (stavbna zemljišča) in ne vpliva na rabo zemljišča.	
12.	Ali se projekt umešča na doslej nepozidano območje, s čimer se bodo trajno spremenile lastnosti in raba tal?	NE Projekt na krajšem odseku poteka po kmetijskih zemljiščih vendar se po končani gradnji vzpostavi prvotna raba. Vpliv bo kratkotrajen.	
13.	Ali na lokaciji ali v njeni okolici obstajajo kaka območja, ki so že onesnažena ali jim je povzročena okoljska škoda, npr. ker so prekoračeni veljavni okoljski standardi, na katere bi projekt lahko dodatno vplival?	NE Dolvodno od območja projekta se nahaja potok Boben v katerega se v obstoječem stanju posredno iztekajo neочиščene odpadne vode ter ima presežene mejne vrednosti za živo srebro. Z izgradnjo kanalizacije se bo onesnaženje tega potoka posledično zmanjšala in ne bo dodatnih škodljivih vplivov.	

**Naknadno preverjanje, ali gre pri projektu, ki se financira iz kohezijskega sklada EU, za poseg z vplivi na okolje, za katerega bi bilo treba izvesti presojo vplivov na okolje**

Dejstva, ki jih je treba preveriti:		c) Značilnosti možnega učinka, ob upoštevanju:	
		Verjetno DA / Verjetno NE Kratko pojasnilo	Če verjetno DA - ali bo učinek pomemben? Da/Ne – Zakaj?
14.	Ali obstajajo na lokaciji ali v njeni okolici območja s posebnimi pravnimi režimi, varovana zaradi svoje ekološke, krajinske, kulturne ali druge vrednosti, na katere bi projekt lahko vplival?		
	<ul style="list-style-type: none"> <li>Območja in objekti kulturne dediščine</li> </ul>	<b>DA</b> Na obravnavanem območju izgradnje kanalizacije in v njeni okolici se nahaja več objektov in območij kulturne dediščine: - Dol pri Hrastniku – Kapela Janeza Evangelista, EŠD: 27851 - Dol pri Hrastniku – Cerkev sv. Jakoba, EŠD: 28349 - Dol pri Hrastniku – Grobišče borcev na pokopališču, EŠD: 28354 - Brnica – Hiša Brnica 36, EŠD: 23953 - Brnica – Gospodarska poslopja na domačiji Brnica 14, EŠD: 23980	<b>NE</b> V času gradnje je učinek začasen, kratkotrajen in ne bistven, ker se po izgradnji vzpostavi prvotno stanje. V času gradnje ne pride do poškodb, lahko pa gradnja vpliva na začasno omejeno rabo in dostop do območij in objektov kulturne dediščine.
	<ul style="list-style-type: none"> <li>Naravne vrednote</li> </ul>	Ne	
	<ul style="list-style-type: none"> <li>Zavarovana območja</li> </ul>	Ne	
	<ul style="list-style-type: none"> <li>Varovalni gozdovi</li> </ul>	Ne	
	<ul style="list-style-type: none"> <li>Gozdovi s posebnim namenom</li> </ul>	Ne	
15.	Ali se na lokaciji ali v njeni okolici nahajajo posebna varstvena ali posebna ohranitvena območja po predpisih o ohranjanju narave (Natura 2000), na katera bi projekt lahko vplival ?	Ne	

**Naknadno preverjanje, ali gre pri projektu, ki se financira iz kohezijskega sklada EU, za poseg z vplivi na okolje, za katerega bi bilo treba izvesti presojo vplivov na okolje**

Dejstva, ki jih je treba preveriti:		c) Značilnosti možnega učinka, ob upoštevanju:	
		Verjetno DA / Verjetno NE Kratko pojasnilo	Če verjetno DA - ali bo učinek pomemben? Da/Ne – Zakaj?
16.	Ali obstajajo kaka druga območja na kraju ali v njegovi okolici, ki so pomembna ali ranljiva zaradi svoje ekologije, na katere bi projekt lahko vplival, npr. mokrišča, visokogorje, gozdovi in druga gozdna zemljišča s poudarjenimi ekološkimi funkcijami?	Ne	
17.	Ali se na kraju ali v njegovi okolici naseljujejo zaščitene, pomembne ali ogrožene vrste rastlin ali živali, npr. za razmnoževanje, gnezdenje, prehranjevanje, počitek, prezimovanje, selitve, ki bi jih projekt lahko prizadel?	Ne	
18.	Ali se na lokaciji ali okoli nje nahajajo kakšna vodna telesa (celinske, obalne, morske ali podzemne vode), na katera bi projekt lahko vplival?	Verjetno DA Na območju projekta se nahaja več manjših potokov (Brnica in Bela), ki se zlivajo v potok Boben. Projekt na omenjene vodotoke nima vpliva oz. bo le ta posredno ugodno vplival na kakovost vode, ker se bodo odpadne vode vodile mimo teh potokov v Savo.  Na območju se nahaja tudi telo podzemne vode Posavsko hribovje do osrednje Sotle (št. VT 1008). Glede na obstoječe stanje se bo z izgradnjo kanalizacije stanje voda izboljšalo.	NE Celotni izpusti očiščene vode iz ČN Hrastnik se bodo ustrezno redčili z vodo iz reke Save (ca 0,04 % nizkega pretoka vodotoka) ter ne bodo predstavljali pomembnih škodljivih učinkov na vodotok oz. bodo le ti lokalni.
19.	Ali se na lokaciji ali okoli nje nahajajo vodovarstvena območja, na katera bi projekt lahko vplival?	NE	

**Naknadno preverjanje, ali gre pri projektu, ki se financira iz kohezijskega sklada EU, za poseg z vplivi na okolje, za katerega bi bilo treba izvesti presojo vplivov na okolje**

Dejstva, ki jih je treba preveriti:		c) Značilnosti možnega učinka, ob upoštevanju:	
		Verjetno DA / Verjetno NE Kratko pojasnilo	Če verjetno DA - ali bo učinek pomemben? Da/Ne – Zakaj?
20.	Ali obstajajo na lokaciji ali okoli nje kakšna območja ali pojavi visoke krajinske, slikovite ali estetske vrednosti, na katere bi projekt lahko vplival?	NE Objekt se gradi v podzemnem obstoječem cestnem telesu in ne vpliva na videz krajine.	
21.	Ali se projekt nahaja na vidno izpostavljenem kraju, kjer ga bo verjetno videlo mnogo ljudi?	NE Objekt se gradi v obstoječem cestnem telesu in ni viden.	
22.	Ali obstajajo na lokaciji ali okoli nje kakšne poti, ki jih javnost uporablja za rekreacijo in podobne aktivnosti, na katere bi projekt lahko vplival?	DA V času gradnje so lahko motene poti, ki jih javnost vsakodnevno uporablja. V času obratovanja ni vpliva na uporabo poti.	NE Vplivi na uporabo poti (moten dostop do hiš, storitev ipd) so kratkotrajni, reverzibilni in prostorsko omejeni, ne prizadenejo večjega števila prebivalcev.
23.	Ali obstajajo na lokaciji ali okoli nje kakšne prometnice, kjer bi lahko nastajali prometni zastoji ali ki povzročajo okoljske probleme, na katere bi projekt lahko vplival?	Verjetno NE Komunalni vodi se bodo gradili tudi v cestnem telesu ceste Hrastnik - Šmarjeta s povprečnim letnim dnevnim prometom (PLDP) 4790 vozil. Vendar med gradnjo ne bo popolne zapore cestišča in bo omogočen izmeničen enosmeren promet. Ne pričakujemo večjih zastojev (čakalna doba nekaj minut). Med delovanjem vpliva ne bo.	
24.	Ali obstajajo na lokaciji ali okoli nje območja ali pojavi zgodovinskega ali kulturnega pomena, na katere bi projekt lahko vplival?	NE	

**Naknadno preverjanje, ali gre pri projektu, ki se financira iz kohezijskega sklada EU, za poseg z vplivi na okolje, za katerega bi bilo treba izvesti presojo vplivov na okolje**

Dejstva, ki jih je treba preveriti:		c) Značilnosti možnega učinka, ob upoštevanju:	
		Verjetno DA / Verjetno NE Kratko pojasnilo	Če verjetno DA - ali bo učinek pomemben? Da/Ne – Zakaj?
25.	Ali na kraju ali v njegovi okolici že obstajajo rabe prostora (npr. stanovanja, vrtovi, druga zasebna zemljišča, obrt in industrija, trgovina, rekreacija, javne površine in objekti, kmetijstvo, gozdarstvo, turizem, rudarstvo, kamnolom, energetski objekti) na katere bi projekt lahko vplival?	Verjetno NE Območje projekta se nahaja v naselju z individualno stanovanjsko gradnjo, stanovanjskimi bloki ter centralnimi dejavnostmi in industrijo, vendar bo projekt posegal v omenjene rabe prostora kratkotrajno le v času gradnje. Med delovanjem ne bo vpliva na omenjene rabe prostora oz. bo ugoden vpliv zaradi izboljšane komunalne infrastrukture.	
26.	Ali obstajajo na lokaciji ali okoli nje gosto naseljena ali gosto pozidana območja, na katere bi projekt lahko vplival?	Verjetno DA Dol pri Hrastniku je relativno gosto naseljeno območje, vendar gradnja sekundarne kanalizacije ne bo posegala v samo jedro naselja.	NE Vpliv bo kratkotrajen in prisoten le na času gradnje (hrup, prašenje, oviran dostop). V času delovanja vpliva ne bo oz. bo ugoden vpliv zaradi izboljšane komunalne infrastrukture.
27.	Ali se na lokaciji ali okoli nje nahajajo objekti s posebej občutljivimi skupinami prebivalstva, kot so bolnišnice, zdravilišča, šole, vrtci, ali z objekti, kjer se pogosto zadržujejo, srečujejo večje skupine ljudi (npr. za verske obrede, društvene aktivnosti) ?	DA Na lokaciji projekta oz. v neposredni bližini se nahajajo šola, cerkev in trgovine.	NE Vpliv bo kratkotrajen in prisoten le na času gradnje (hrup, prašenje, oviran dostop). V času delovanja vpliva ne bo oz. bo ugoden vpliv zaradi izboljšane komunalne infrastrukture.
28.	Ali se na lokaciji ali okoli nje nahajajo pomembne, visokokakovostne ali redke dobrine, na katere bi projekt lahko vplival? (npr. gozdovi s poudarjeno lesnoproizvodno funkcijo, kmetijska zemljišča z visoko boniteto, trajni nasadi, območja agromelioracij, viri pitne vode, akumulacijska jezera, komercialni ribniki, ribogojnice, vode posebnega pomena v ribištvi, rudniki)	NE	

**Naknadno preverjanje, ali gre pri projektu, ki se financira iz kohezijskega sklada EU, za poseg z vplivi na okolje, za katerega bi bilo treba izvesti presojo vplivov na okolje**






Dejstva, ki jih je treba preveriti:		c) Značilnosti možnega učinka, ob upoštevanju:	
		Verjetno DA / Verjetno NE Kratko pojasnilo	Če verjetno DA - ali bo učinek pomemben? Da/Ne – Zakaj?
29.	Ali se projekt umešča na potresno ogroženo območje, na območje pogrezanja tal, zemeljskih ali snežnih plazov, erozije, poplav, ekstremnih ali neugodnih klimatskih razmer, kot so temperaturne inverzije, megla, močni vetrovi, ki bi lahko povzročili, da bo projekt povzročil okoljske probleme?	NE	
30.	Ali obstajajo kaki drugi načrti ali projekti za prihodnjo rabo zemljišč na lokaciji ali okoli nje, na katere bi projekt lahko vplival?	NE Na območju izvedbe projekta in v okolici ni znanih projektov oz. načrtov za prihodnjo rabo zemljišč.	
31.	Ali obstajajo katerikoli drugi dejavniki, ki bi morali biti upoštevani, kot npr. posledični razvoj gradenj, ki bi lahko imele okoljske posledice, ali možnost kumulativnih učinkov z drugimi obstoječimi ali načrtovanimi projekti v tem prostoru?	NE	

**Naknadno preverjanje, ali gre pri projektu, ki se financira iz kohezijskega sklada EU, za poseg z vplivi na okolje, za katerega bi bilo treba izvesti presojo vplivov na okolje**

**Tabela 3: Sklepna ocena**

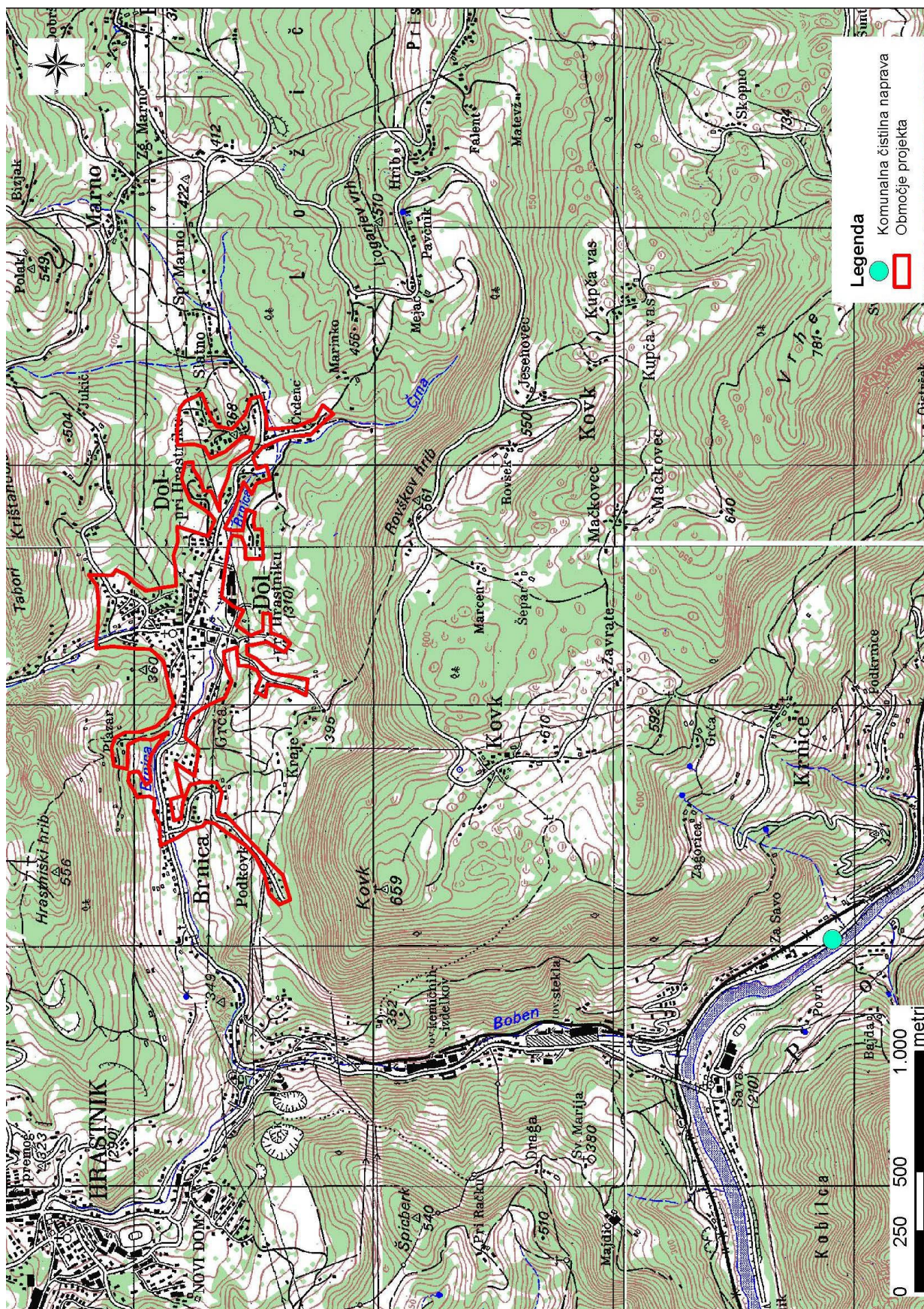
Zaključki - povzetek ugotovitev iz tabele 2	
a	<p><b>Značilnosti projekta</b></p> <p>Projekt načrtuje izgradnjo sekundarnega kanalizacijskega omrežja (6592 m), ki gravitira na že zgrajen del kanalizacijskega omrežja v Hrastniku, od tam pa je izvedena povezava na čistilno napravo Hrastnik (11000 populacijskih enot - PE). Funkcija omenjenega kanalizacijskega omrežja je odvodnjavanje fekalnih in tehnoloških odplak. Trase fekalne kanalizacije potekajo v večini po obstoječih javnih cestah in poteh. Kanalizacija je načrtovana gravitacijsko, razen kjer to zaradi reliefa terena ni mogoče. Tam se uporabi tlačni vod s črpališčem, ki s pomočjo električne črpalke fekalno vodo spravi do višje ležeče točke v sistemu. Na sekundarno kanalizacijsko omrežje se poveže 1280 stalnih prebivalcev, živečih v 326 objektih.</p>
b	<p><b>Značilnosti lokacije</b></p> <p>Občina Hrastnik se nahaja v vzhodnem delu osrednje Slovenije. Označuje jo močan industrijski in rudarski pečat. Območje projekta je naselje Dol pri Hrastniku, ki je del občine Hrastnik. Leži v dolini Brnice, okoli 2 km od Hrastnika ob regionalni cesti Trojane - Rimske Toplice, na nadmorski višini 330 m n.v., s približno 1500 prebivalci. Projekt se izvede na celotnem območju naselja.</p> <p>Na območju je že zgrajeno primarno kanalizacijsko omrežje s priključki, ki zbrano sanitarno vodo odvede do komunalne čistilne naprave Hrastnik, manjka pa sekundarni del kanalizacijskega omrežja. Prebivalci odpadne vode odvajajo preko zaprtih ali pretočnih greznic neposredno v vodotoke in ponikalnice. Zaprte greznice se občasno čistijo, fekalije se odvažajo v čistilno napravo. Na nekaterih delih območja je sicer že zgrajena fekalna kanalizacija na katero je priključeno približno 15% prebivalcev. Obstoječa kanalizacija je delujoča, ni dotrajana in se bo po izgradnji nove koristila le še za odvajanje meteornih voda. Na območju so manjši vodotoki deloma hudourniškega značaja (Brnica in Bela). Brnica in Bela, se izlivata v potok Boben in ta po ca 3 km v Savo. Sava na tem odseku ima dobro ekološko in kemijsko stanje. Letna povprečna vrednost živega srebra na merilnem mestu Boben Hrastnik izliv v letu 2009 presega mejne vrednosti, 8 od 12 meritev pa presega tudi največjo dovoljeno koncentracijo, zato je za potok Boben določeno slabo kemijsko stanje.</p>
c	<p><b>Značilnosti možnih učinkov</b></p> <p>V času gradnje in morebitne kasnejše razgradnje so možne kratkotrajne, lokalno omejene motnje v okolju (prašenje, smrad, hrup, moten promet in dostop). Med gradnjo bo kratkotrajno moteno življenje (hrup, prašenje, oviran dostop) manjšemu številu prebivalcev (ca 1500 prebivalcev). Vsi nezaželeni vplivi med gradnjo so reverzibilni, ter bodo po končani gradnji prenehali oz. se porazgubili v okolju brez večjih posledic. Ni predvidenih nezaželenih čezmejnih vplivov oz. vplivov z kompleksnimi učinki. Gradnja se izvaja večinoma v cestnem telesu in ni dodatnih zasedb prostora.</p> <p>Med delovanjem niso verjetni škodljiv vplivi na okolje. Z izvedbo projekta se bo stanje okolja izboljšalo in zmanjšalo tveganje za zdravje prebivalcev. Zaradi odvajanja odpadnih voda v komunalno čistilno napravo se bodo namreč zmanjšale emisije neprečiščenih odpadnih voda v podzemne in površinske vode. Škodljivih kompleksnih, kumulativnih in/ali čezmejnih učinkov na okolje ne bo. Ni verjetno pomembnih vplivov na nobeno sestavino okolja. Poleg splošnih ukrepov, ki sledijo iz zakonodaje, pri projektu ni potrebno izvajati dodatnih omilitvenih ukrepov.</p>
Predlog ocenjevalca (označi):	
<input checked="" type="checkbox"/> <u>Za projekt ni treba izvesti presoje vplivov na okolje in presoje sprejemljivosti vplivov plana na varovana območja.</u>	
<input type="checkbox"/> Za projekt je treba izvesti presojo vplivov na okolje.	

**Naknadno preverjanje, ali gre pri projektu, ki se financira iz kohezijskega sklada EU, za poseg z vplivi na okolje, za katerega bi bilo treba izvesti presojo vplivov na okolje**

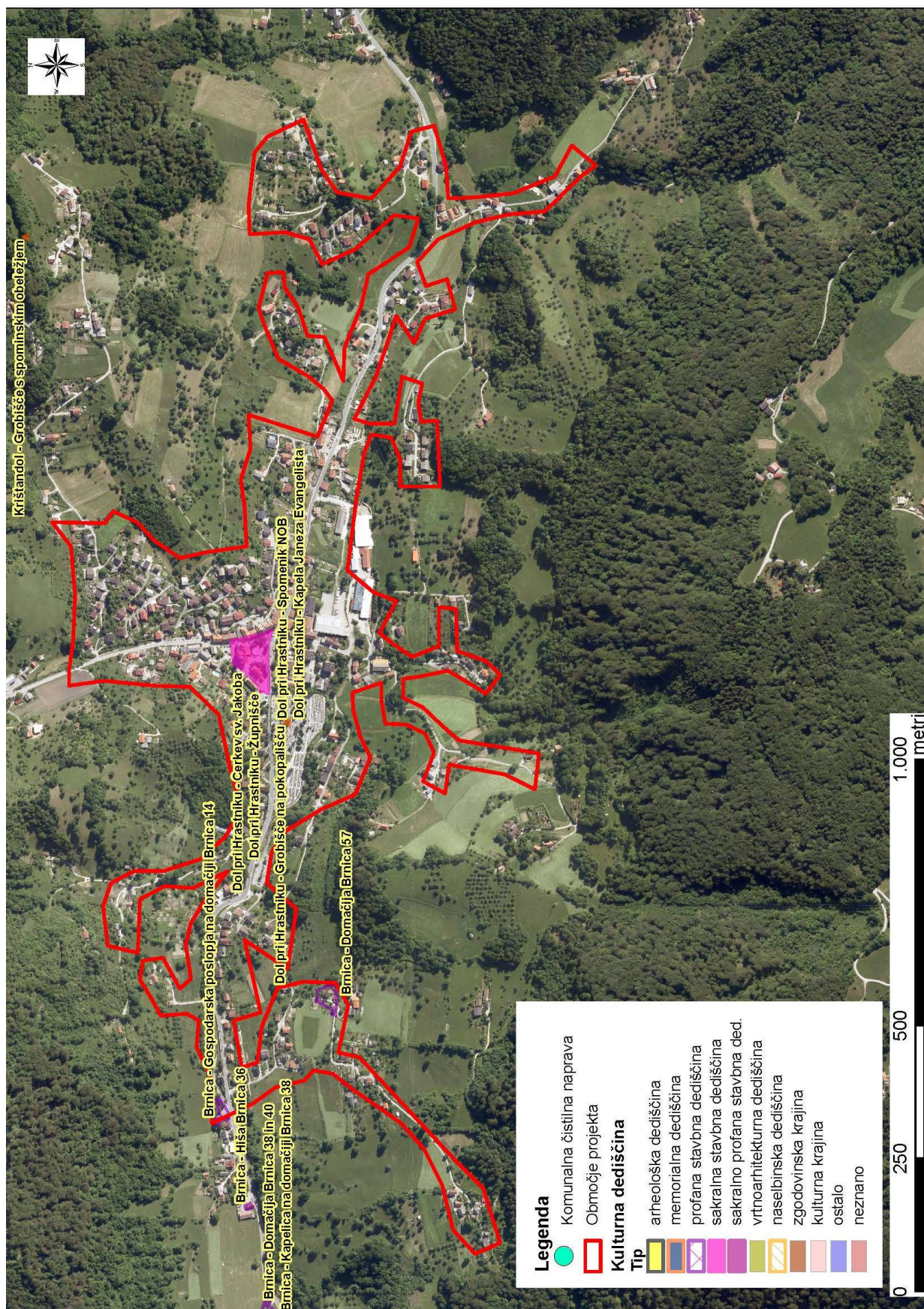
Izpolnili: ime in priimek tiskano	ALJOŠA JASIM TAHIR	MATEJA GANC	JERNEJ ČERVEK	MARKO KOVAČ	TATJANA GREGORC
Dne:	7.5.2015	7.5.2015	7.5.2015	7.5.2015	7.5.2015
Podpis:					

GRAFIČNE PRILOGE:

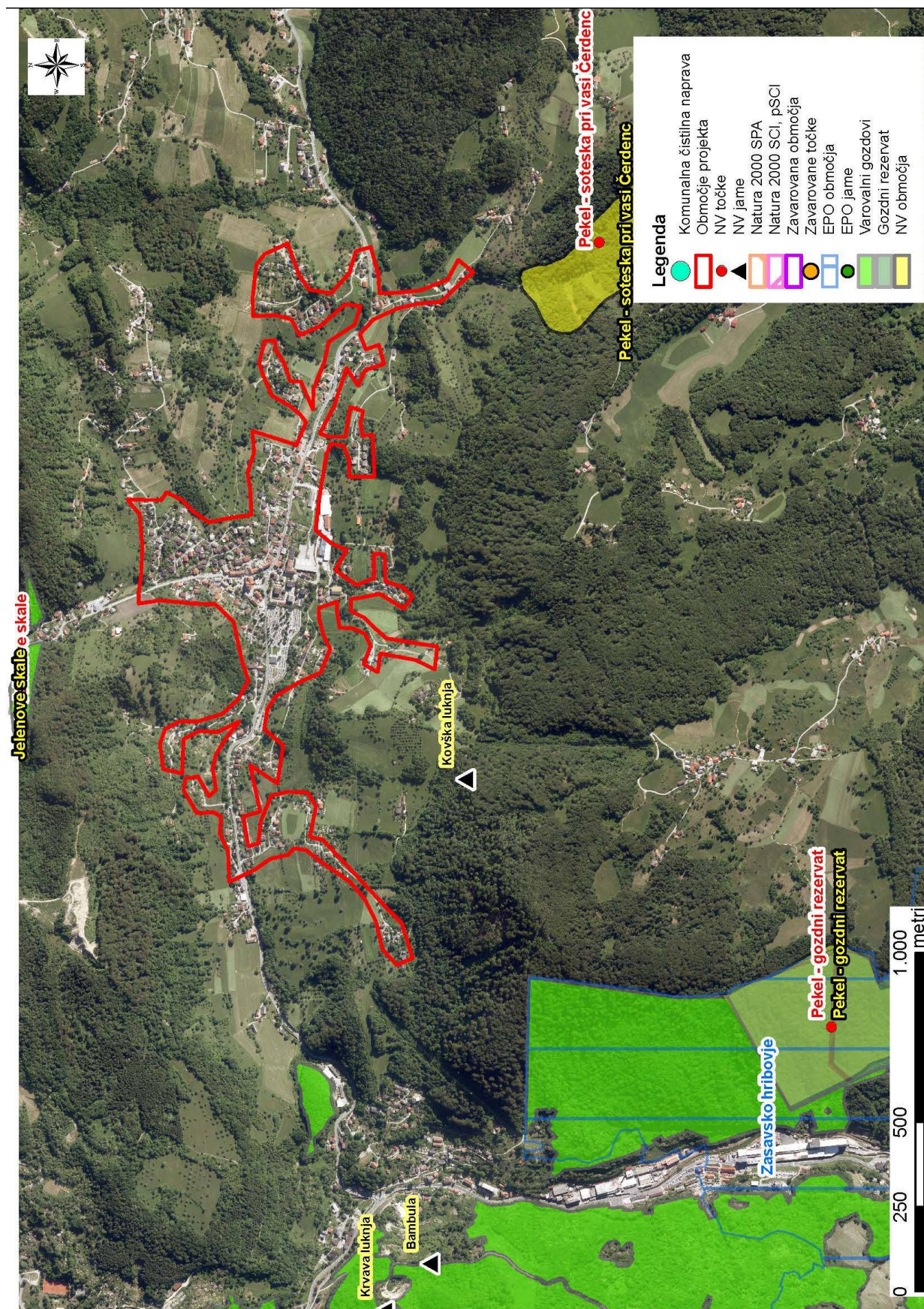
**Naknadno preverjanje, ali gre pri projektu, ki se financira iz kohezijskega sklada EU, za poseg z vplivi na okolje, za katerega bi bilo treba izvesti presojo vplivov na okolje**



**Naknadno preverjanje, ali gre pri projektu, ki se financira iz kohezijskega sklada EU, za poseg z vplivi na okolje, za katerega bi bilo treba izvesti presojo vplivov na okolje**



**Naknadno preverjanje, ali gre pri projektu, ki se financira iz kohezijskega sklada EU, za poseg z vplivi na okolje, za katerega bi bilo treba izvesti presojo vplivov na okolje**



**Naknadno preverjanje, ali gre pri projektu, ki se financira iz kohezijskega sklada EU, za poseg z vplivi na okolje, za katerega bi bilo treba izvesti presojo vplivov na okolje**

