

**Naknadno preverjanje, ali gre pri projektu, ki se financira iz kohezijskega sklada EU, za poseg z vplivi na okolje, za katerega bi bilo treba izvesti presojo vplivov na okolje**

**Tabela 1 : Osnovni podatki o projektu**

a.	Zap.št. po seznamu  OP13.1.4.1.05.0190
b.	Naziv projekta <sup>1</sup>  <b>SEKUNDARNA KANALIZACIJA KIDRIČEVO – SISTEM APAČE</b>
c.	Investitor <sup>2</sup>  Občina Kidričevo
d.	Območje in lega nameravanega posega <sup>3</sup> Občina/e: Kidričevo Katastrske občine (ali parcelne številke, če je k.o. samo ena) : k.o. Župečja vas - 426 k.o. Lovrenc na Dravskem - 425 k.o. Apače – 424 k.o. Pleterje – 427 k.o. Mihovce – 428 k.o. Dragonja vas - 429 k.o. Gerečja vas - 394 Geografski opis lege v prostoru: Občina Kidričevo se nahaja v severovzhodnem delu Slovenije, leži v Podravski regiji, povprečna nadmorska višina je 240 m. Območje projekta so sledeča naselja Apače (785 preb.), Lovrenc na Dravskem polju (657 preb.), Župečja vas (251 preb.), Pleterje (262 preb.), Mihovce (224 preb.) in Dragonja vas (174 preb.). Skupno imajo obravnavana naselja 2353 prebivalcev. Projekt se izvaja na ravninskem delu Dravskega polja, ki spada med eno izmed najrodovitnejših območij v Sloveniji. Opis stanja okolja in osnovne značilnosti lokacije: Dravsko polje je pomembno za zaloge pitne vode. Kakovost podtalnice na območju ogrožajo izpusti neprečiščenih odpadnih vod naselij na Dravskem polju, intenzivnega kmetijstva in industrije. Naselja Apače, Lovrenc na Dravskem polju, Župečja vas, Pleterje, Mihovce in Dragonja vas se nahajajo na vodovarstvenem območju Dravskega polja, kjer je neurejeno odvajanje in čiščenje odpadne vode velika grožnja za onesnaženje podtalnice in posledično virov pitne vode. Na obravnavanem območju ima urejeno javno kanalizacijsko omrežje ena tretjina od skupno 2353 prebivalcev, živečih v 773 gospodinjstvih. Večina ostalih gospodinjstev ima odpadno vodo speljano v greznice, kjer se voda delno mehansko očisti in biološko razgradi. Kemijsko stanje podzemnih voda je slabo (nitrati, pesticidi). Obstoječa čistilna naprava (ČN) Kidričevo ima zmogljivost 8500 populacijskih enot (PE) ter dejansko obremenitev 6006 PE. Iztok ČN je v potok Polskava, ki se po ca 8 km izliva v Dravinjo. Potok Polskava ima slabo kemijsko stanje zaradi živega srebra v vodi (industrija). Ekološko stanje Polskave je zmerno (vzrok je modul trofičnosti za fitobentos in makrofite).
e.	Kratek opis projekta Vsebina <sup>4</sup> (objekti/aktivnosti/naprave/obrat) Predmet projekta je izgraditev in ureditev sekundarne kanalizacije v naseljih Apače, Lovrenc na Dravskem polju, Župečja vas, Pleterje, Mihovce in Dragonja vas ter priključitev na obstoječo kanalizacijsko omrežje s čistilno napravo (ČN) Kidričevo v naselju Apače. Kanalizacijski sistem je

<sup>1</sup> v projektni prijavi se za projekt uporablja izraz »investicija«, v predpisih o varstvu okolja pa »poseg v okolje«

<sup>2</sup> upravičenec

<sup>3</sup> z označeno lokacijo nameravanega posega na pregledni karti velikosti A4 ali A3 (Atlas okolja)

<sup>4</sup> naštetih je treba vse načrtovane aktivnosti in jih po potrebi ločeno opisati

**Naknadno preverjanje, ali gre pri projektu, ki se financira iz kohezijskega sklada EU, za poseg z vplivi na okolje, za katerega bi bilo treba izvesti presojo vplivov na okolje**

	<p>ločen, predmet projekta je fekalna kanalizacija, na katero se smejo priključiti le gospodinjstva. Trase sekundarnih kanalov potekajo pretežno po javnih površinah ob ali v cestah tako, da so jaški locirani v sredini voznih pasov.</p> <p>Dimenzije Sekundarna fekalna kanalizacija dolžine 7808,9 m (83 m tlačnih vodov, ostalo gravitacijskih, 1 črpališče), na katero se priključi 1568 prebivalcev preko 377 priključkov.</p> <p>Način izvedbe (tehnologije, snovi ipd) Gradnja kanalizacije se izvaja strojno, izkop in zakop z gradbeno mehanizacijo. Strojni izkop se izvaja na celotni trasi kanalov, razen na območju obstoječih komunalnih vodov, kjer se izkop izvaja ročno. Na tamponski material se položijo cevi, ki se jih zasuje, material pa se obenem komprimira in vibracijsko utrjuje. Kanalizacijska mreža se izvede vodotesno, iz polivinil-kloridnih (PVC) cevi. Vseposod kjer je na voljo dovolj naravnega padca se odtok izvede gravitacijsko, pri čemer se upošteva kriterije minimalnih in kritičnih hitrosti. Kjer gravitacijski odtok ni možen so projektirani tlačni vodi. V pripadajoča črpališča se vgradi po dve potopni črpalke (ena v obratovanju, druga rezervna), ki obratujeta izmenično. Črpališče je tipsko, iz armiranega poliestra in tlačnega cevovoda iz nerjavečega jekla znotraj ter iz polietilenskih cevi zunaj črpališča. Pred uporabo se izvede preizkus vodotesnosti. Po izvedbi del se okolico v katero se je posegalo povrne v prvotno stanje.</p> <p>Namen in cilji, ki se dosegajo s projektom Nameni projekta so: omogočiti enake možnosti za priključitev na kanalizacijsko omrežje in ureditev odvodnjavanja ter čiščenja odpadnih vod vsem prebivalcem občine, zavarovanje podtalnice pred kontaminacijo z odpadno vodo in preprečenje onesnaževanja pitne vode, izboljšanje vodne flore in favne na širšem regionalnem področju ter izboljšanje kvalitete zraka in kakovosti življenja.</p>			
f.	<p>Ali je bilo za izvedbo projekta treba pridobiti gradbeno dovoljenje?</p> <table border="1" style="width: 100%;"> <tr> <td style="text-align: center;"><u>DA</u></td><td style="text-align: center;">Ne</td></tr> </table> <p>Če DA, vrsta (tip) objekta in št. GD Vrsta objekta: 22231 Cevovodi za odpadno vodo Številka GD: 351-39/2011-5 (04062), z dne 26.1.2011</p>		<u>DA</u>	Ne
<u>DA</u>	Ne			
g.	<p>Ali je bilo za izvedbo projekta pridobljeno katero drugo dovoljenje?</p> <table border="1" style="width: 100%;"> <tr> <td style="text-align: center;"><u>DA</u></td><td style="text-align: center;">Ne</td></tr> </table> <p>Če DA, katero ARSO, informacija o pogojih gradnje, ki lahko vpliva na vodni režim ali stanje voda št. 35506-1750/2009-2, 8.6.2009 ARSO, vodno soglasje št. 35507-2283/2009-2, 16.9.2009 ZVKDS, soglasje št. AM-32/10, 29.1.2010</p>		<u>DA</u>	Ne
<u>DA</u>	Ne			
h.	<p>Ali se s projektom načrtujejo posegi iz Priloge I Direktive o PVO ?</p> <table border="1" style="width: 100%;"> <tr> <td style="text-align: center;">Da</td><td style="text-align: center;"><u>NE</u></td></tr> </table> <p>Če da, navedba posega/posegov skladno s Prilogo I</p>		Da	<u>NE</u>
Da	<u>NE</u>			
i.	<p>Ali se s projektom načrtujejo posegi iz 2. člena Uredbe o PVO<sup>5</sup>?</p> <table border="1" style="width: 100%;"> <tr> <td style="text-align: center;">Da</td><td style="text-align: center;"><u>NE</u></td></tr> </table> <p>Če da, št. posega/posegov in opis skladno s Prilogo 1 Uredbe o PVO</p>		Da	<u>NE</u>
Da	<u>NE</u>			
j.	<p>Ali se s projektom načrtujejo posegi iz Priloge II Direktive o PVO ?</p> <table border="1" style="width: 100%;"> <tr> <td style="text-align: center;"><u>DA</u></td><td style="text-align: center;">Ne</td></tr> </table> <p>Če da, navedba posega/posegov skladno s Prilogo I 10. Infrastrukturni projekti b) urbanistični projekti, vključno s projekti za gradnjo nakupovalnih središč in parkirišč</p>		<u>DA</u>	Ne
<u>DA</u>	Ne			
k.	<p>Ali se s projektom načrtujejo posegi iz 3. člena Uredbe o PVO?</p> <table border="1" style="width: 100%;"> <tr> <td style="text-align: center;"><u>DA</u></td><td style="text-align: center;">Ne</td></tr> </table> <p>Če DA, št. posega/posegov in opis skladno s Prilogo 1 Uredbe o PVO E.I.11 Objekti za zbiranje in odvajanje komunalnih odpadnih voda, komunalnih odpadnih voda skupaj z</p>		<u>DA</u>	Ne
<u>DA</u>	Ne			

<sup>5</sup> Uredba o posegih v okolje, za katere je treba izvesti presojo vplivov na okolje (Uradni list RS, št. 51/14)

**Naknadno preverjanje, ali gre pri projektu, ki se financira iz kohezijskega sklada EU, za poseg z vplivi na okolje, za katerega bi bilo treba izvesti presojo vplivov na okolje**

	industrijskimi odpadnimi vodami ali s padavinskimi vodami (kanalizacija) z dolžino vodov nad 500 m, razen priključkov	
l.	Ali je bil projekt načrtovan s planom/programom, za katerega je bila izvedena celovita presoja vplivov na okolje?	
	<u>DA</u>	NE
	Če DA, ime in leto sprejema plana/programa Operativni program krepitve regionalnih razvojnih potencialov za obdobje 2007 - 2013: Republika Slovenije, Služba vlade RS za lokalno samoupravo in regionalno politiko (julij, 2007).	
m.	Ali so bili s planom /programom kot pogoj za sprejemljivost tega projekta določeni omilitveni ukrepi?	
	<u>DA</u>	NE
	Če DA, kateri Opis splošnih ukrepov iz Operativnega programa je naveden v zaključnem poročilu.	

**Naknadno preverjanje, ali gre pri projektu, ki se financira iz kohezijskega sklada EU, za poseg z vplivi na okolje, za katerega bi bilo treba izvesti presojo vplivov na okolje**

**Tabela 2: Preveritev verjetnosti pomembnih vplivov projekta na okolje z uporabo meril<sup>6</sup>**

Dejstva, ki jih je treba preveriti:		c) Značilnosti možnega učinka, ob upoštevanju:	
		<ul style="list-style-type: none"> <li>• obsega učinka (geografskega območja in števila prizadetega prebivalstva);</li> <li>• čezmejne narave učinka;</li> <li>• obsega in kompleksnosti učinka;</li> <li>• verjetnosti učinka;</li> <li>• trajanja, pogostosti in povratnosti učinka.</li> </ul>	
		Verjetno DA / Verjetno NE Kratko pojasnilo	Če verjetno DA - ali bo učinek pomemben? Da/Ne – Zakaj?
a) Glede značilnosti projekta/posegov v okolje:			
1.	Ali bo gradnja, delovanje ali razgradnja projekta vključevala dejanja, ki bodo povzročila fizične spremembe na kraju samem (topografija, raba zemljišč, spremembe vodnih teles itd.)?	NE Gradnja, delovanje in razgradnja kanalizacije ne povzročajo spremembe topografije terena, in vodnih teles, ker se objekti nahajajo v tleh in so s površine večinoma nevidni. Objekti ne bodo spremenili lastnosti tal, rabe zemljišč in/ali vodnih teles, ker so večinoma umeščeni v obstoječa cestna telesa.	.
2.	Ali bo projekt funkcionalno ali prostorsko povezan z drugimi istovrstnimi že izvedenimi ali načrtovanimi projekti, tako da bodo skupni vplivi na okolje pomembnejši od vpliva posamičnih projektov?	DA Projekt se navezuje na obstoječe kanalizacijsko omrežje v občini Kidričevo in na obstoječo čistilno napravo Kidričevo, tako da se skupna dolžina kanalizacijskega omrežja podaljša, delovanje (obremenitev) čistilne naprave poveča, izpusti očiščene vode v reko Polskavo pa povečajo.	NE Skupni vplivi odvedene in očiščene vode ne bodo pomembni, saj sta ČN Kidričevo ter obstoječe kanalizacijsko omrežje dimenzionirana tako, da lahko sprejmeta povečano količino odpadnih voda. Glede na to da se v obstoječem stanju odpadne vode iz naselij neprečiščeno iztekajo v okolje ocenjujemo, da se bo z čiščenjem na ČN se stanje v okolju izboljšalo.
3.	Ali bodo pri gradnji ali delovanju rabljeni naravni viri, kot so tla, voda, surovine ali energija, zlasti neobnovljivi ali redki viri?	NE Ne gre za projekt, ki bi v času gradnje ali obratovanja potreboval večje količine energije, snovi ali prostora. Raba tal ni spremenjena, krčitve gozdov niso potrebne.	

<sup>6</sup> iz Direktive, Priloge III in Uredbe o PVO, Priloge 2

**Naknadno preverjanje, ali gre pri projektu, ki se financira iz kohezijskega sklada EU, za poseg z vplivi na okolje, za katerega bi bilo treba izvesti presojo vplivov na okolje**

Dejstva, ki jih je treba preveriti:		c) Značilnosti možnega učinka, ob upoštevanju:	
		Verjetno DA / Verjetno NE Kratko pojasnilo	Če verjetno DA - ali bo učinek pomemben? Da/Ne – Zakaj?
4.	Ali bo projekt vključeval rabo, shranjevanje, transport, ravnanje ali proizvodnjo snovi, ki bi bile lahko škodljive za zdravje ali za okolje ali ki bi lahko predstavljale tveganje za zdravje ljudi (dejansko in domnevno)?	DA Fekalna kanalizacija je namenjena transportu komunalne odpadne vode od porabnika do čistilne naprave. Odpadna komunalna voda predstavlja tveganje za onesnaženje pitne vode s patogenimi mikroorganizmi v primeru, da pride do loma cevi, izpuščanja v podtalnico in s tem mešanja s pitno vodo.	NE Glede na obstoječe stanje, ko odpadne vode prehajajo brez čiščenja v podzemne vode in površinske vode, se v bodoče stanje izboljšuje. Učinek morebitne napake na predvidenem kanalizacijskem omrežju ni pomemben, ker bi morebitni lom na omrežju povzročil majhne (manjše od obstoječega stanja) in kratkotrajne izpuste, ki ne bi ogrozili virov pitne vode.
5.	Ali bodo v življenjskem ciklu projekta nastajali odpadki ?	DA V času gradnje in morebitne razgradnje bodo nastajali mešani gradbeni nenevarni odpadki (zemljina, beton, cevi itd). Med delovanjem na ČN Kidričevo (daljinski in kumulativen vpliv), nastaja zaradi čiščenja odpadnih voda blato. Pri čiščenju kanalov nastajajo manjše količine nenevarnih odpadkov (blato, pesek).	NE Učinek ne bo pomemben, ker bodo nastajali odpadki le občasno ter v majhnem obsegu. Odpadki tudi niso nevarni in jih je možno predelati ali odložiti brez kompleksnih posledic na okolje.
6.	Ali bodo v zrak izpuščene kake nevarne, strupene ali škodljive snovi?	NE Ne gre za projekt, ki bi v času gradnje ali obratovanja v zrak izpuščal večje količine nevarnih, strupenih ali škodljivih snovi.	
7.	Ali bo projekt povzročil hrup in vibracije ali v okolje oddajal svetlobo, toplotno ali elektromagnetno sevanje?	DA Projekt povzročal hrup samo v času gradnje in času morebitne razgradnje. Ostalih sevanj ter emisij ni.	NE Hrup je kratkotrajen, omejen na dnevni čas in najožjo okolico in ne povzroča prekomernih obremenitev.
8.	Ali bo projekt povzročil družbene razlike, npr. v demografiji, tradicionalnem načinu življenja, zaposlitvi?	NE	

**Naknadno preverjanje, ali gre pri projektu, ki se financira iz kohezijskega sklada EU, za poseg z vplivi na okolje, za katerega bi bilo treba izvesti presojo vplivov na okolje**

Dejstva, ki jih je treba preveriti:		c) Značilnosti možnega učinka, ob upoštevanju:	
		Verjetno DA / Verjetno NE Kratko pojasnilo	Če verjetno DA - ali bo učinek pomemben? Da/Ne – Zakaj?
9.	Ali obstaja nevarnost onesnaženja tal ali vode (površinske, podzemne, priobalne vode ali morja) zaradi izpustov onesnaževal ?	NE Delovanje fekalne kanalizacije načeloma preprečuje onesnaževanje tal in vode. Glede na obstoječe stanje ko odpadne vode prehajajo brez čiščenja v podzemne in površinske vode bo v bodočem stanju, ko se bo odpadna voda čistila na ČN stanje izboljšano.	
10.	Ali obstaja npr. zaradi uporabljenih snovi ali tehnologije tveganje nastanka nesreč v življenjskem ciklu projekta, ki bi lahko vplivale na zdravje ali na okolje?	NE Pri delovanju kanalizacije obstaja majhna verjetnost lomov cevi oz. puščanja cevi. V tem primeru bi prišlo do puščanja neprečiščene vode v podtalje. Verjetnost puščanja cevi je majhna, ker tok vode ni pod tlakom. Poleg tega se na kanalu izvaja reden nadzor, pri katerem bi se ugotovilo puščanje. Verjetnost nesreče je majhna, ravno tako so majhne morebitne posledice.	
b) Glede značilnosti lokacije/prostora, v katerega se projekt umešča			
11.	Ali se z izvedbo projekta spreminja dejanska raba zemljišč?	NE Objekt se gradi v obstoječem cestnem telesu (stavbna zemljišča) - ne vpliva na dejansko rabo zemljišča.	
12.	Ali se projekt umešča na doslej nepozidano območje, s čimer se bodo trajno spremenile lastnosti in raba tal?	NE	
13.	Ali na lokaciji ali v njeni okolici obstajajo kaka območja, ki so že onesnažena ali jim je povzročena okoljska škoda, npr. ker so prekoračeni veljavni okoljski standardi, na katere bi projekt lahko dodatno vplival?	NE Potok Polskava v katerega se bodo izlivala očiščene odpadne vode ima presežene mejne vrednosti za živo srebro. Ureditev odvajanja in čiščenja odpadnih voda na območju ne bo dodatno vplivala na prekoračene veljavne okoljske standarde, ker se ne bo povečal vnos živega srebra v vodo (industrija se ne priključuje).	

**Naknadno preverjanje, ali gre pri projektu, ki se financira iz kohezijskega sklada EU, za poseg z vplivi na okolje, za katerega bi bilo treba izvesti presojo vplivov na okolje**

Dejstva, ki jih je treba preveriti:		c) Značilnosti možnega učinka, ob upoštevanju: <ul style="list-style-type: none"> <li>• obsega učinka (geografskega območja in števila prizadetega prebivalstva);</li> <li>• čezmejne narave učinka;</li> <li>• obsega in kompleksnosti učinka;</li> <li>• verjetnosti učinka;</li> <li>• trajanja, pogostosti in povratnosti učinka.</li> </ul>	
		Verjetno DA / Verjetno NE Kratko pojasnilo	Če verjetno DA - ali bo učinek pomemben? Da/Ne – Zakaj?
14.	Ali obstajajo na lokaciji ali v njeni okolici območja s posebnimi pravnimi režimi, varovana zaradi svoje ekološke, krajinske, kulturne ali druge vrednosti, na katere bi projekt lahko vplival?		

**Naknadno preverjanje, ali gre pri projektu, ki se financira iz kohezijskega sklada EU, za poseg z vplivi na okolje, za katerega bi bilo treba izvesti presojo vplivov na okolje**

Dejstva, ki jih je treba preveriti:		c) Značilnosti možnega učinka, ob upoštevanju:	
		<ul style="list-style-type: none"> <li>• obsega učinka (geografskega območja in števila prizadetega prebivalstva);</li> <li>• čezmejne narave učinka;</li> <li>• obsega in kompleksnosti učinka;</li> <li>• verjetnosti učinka;</li> <li>• trajanja, pogostosti in povratnosti učinka.</li> </ul>	
		Verjetno DA / Verjetno NE Kratko pojasnilo	Če verjetno DA - ali bo učinek pomemben? Da/Ne – Zakaj?
	<ul style="list-style-type: none"> <li>• Območja in objekti kulturne dediščine</li> </ul>	<p><b>DA</b></p> <p>Na obravnavanem območju izgradnje kanalizacije se nahaja več objektov in območij kulturne dediščine:</p> <ul style="list-style-type: none"> <li>- Mihovce – Cerkev sv. Antona Padovanskega, EŠD: 2925</li> <li>- Pleterje pri Kidričevem – Kovačeva kovačija, EŠD: 9831</li> <li>- Pleterje pri Kidričevem – Vaška kapelica, EŠD: 26466</li> <li>- Župečja vas – Cerkev sv. Antona Puščavnika, EŠD: 3118</li> <li>- Župečja vas – Zajčeva kapelica, EŠD: 26463</li> <li>- Župečja vas – Hiša Župečja vas 3, EŠD: 24239</li> <li>- Lovrenc na Dravskem polju – Arheološko najdišče Kratke njive, EŠD: 6474</li> <li>- Lovrenc na Dravskem polju – Cerkev sv. Lovrenca, EŠD: 3117</li> </ul> <p>V okolici izgradnje kanalizacije se nahajajo sledeči objekti in območja kulturne dediščine:</p> <ul style="list-style-type: none"> <li>- Mihovce – Arheološko najdišče Gojaji, EŠD: 24208</li> <li>- Pleterje pri Kidričevem – Domačija Pleterje 46, EŠD: 24249</li> <li>- Pleterje pri Kidričevem – Domačija Pleterje 58, EŠD: 24250</li> <li>- Pleterje pri Kidričevem – Domačija Pleterje 1 in 2, EŠD: 23612</li> <li>- Lovrenc na Dravskem polju – Domačija Lovrenc na Dravskem polju 41, EŠD: 23611</li> </ul>	<p><b>NE</b></p> <p>V času gradnje se na območjih arheoloških najdišč izvaja nadzor arheologa, ki bo zgotovil, da ne bo prišlo do poškodb dediščine ter bo po potrebi odredil arheološka izkopavanja. Vpliv na ostalo kulturno dediščino v času gradnje je začasen, kratkotrajen in ne bistven, ker se po izgradnji vzpostavi prvotno stanje. V času gradnje ne pride do poškodb, lahko pa gradnja vpliva na začasno omejeno rabo in dostop do območij in objektov kulturne dediščine.</p>
	<ul style="list-style-type: none"> <li>• Naravne vrednote</li> </ul>	NE	
	<ul style="list-style-type: none"> <li>• Zavarovana območja</li> </ul>	NE	
	<ul style="list-style-type: none"> <li>• Varovalni gozdovi</li> </ul>	NE	
	<ul style="list-style-type: none"> <li>• Gozdovi s posebnim namenom</li> </ul>	NE	

**Naknadno preverjanje, ali gre pri projektu, ki se financira iz kohezijskega sklada EU, za poseg z vplivi na okolje, za katerega bi bilo treba izvesti presojo vplivov na okolje**

Dejstva, ki jih je treba preveriti:		c) Značilnosti možnega učinka, ob upoštevanju:	
		Verjetno DA / Verjetno NE Kratko pojasnilo	Če verjetno DA - ali bo učinek pomemben? Da/Ne – Zakaj?
15.	Ali se na lokaciji ali v njeni okolici nahajajo posebna varstvena ali posebna ohranitvena območja po predpisih o ohranjanju narave (Natura 2000), na katera bi projekt lahko vplival ?	NE	
16.	Ali obstajajo kaka druga območja na kraju ali v njegovi okolici, ki so pomembna ali ranljiva zaradi svoje ekologije, na katere bi projekt lahko vplival, npr. mokrišča, visokogorje, gozdovi in druga gozdna zemljišča s poudarjenimi ekološkimi funkcijami?	NE Del posegov bo na ekološko pomembnem območju Dravsko polje, v katerem sicer prevladujejo obdelovalne površine, pomembni pa so predvsem sekundarno borovi gozdovi na plitvih prodnatih tleh in manjši ostanki gabrovih gozdov. Osnovni ekološki pomen ekološko pomembnega območja je povezovanje dveh biogeografskih regij (Alp in Panonske nižine). Vplivov na ekološko pomembno območje ne bo.	
17.	Ali se na kraju ali v njegovi okolici naseljujejo zaščitene, pomembne ali ogrožene vrste rastlin ali živali, npr. za razmnoževanje, gnezdenje, prehranjevanje, počitek, prezimovanje, selitve, ki bi jih projekt lahko prizadel?	NE	

**Naknadno preverjanje, ali gre pri projektu, ki se financira iz kohezijskega sklada EU, za poseg z vplivi na okolje, za katerega bi bilo treba izvesti presojo vplivov na okolje**

Dejstva, ki jih je treba preveriti:		c) Značilnosti možnega učinka, ob upoštevanju:	
		Verjetno DA / Verjetno NE Kratko pojasnilo	Če verjetno DA - ali bo učinek pomemben? Da/Ne – Zakaj?
18.	Ali se na lokaciji ali okoli nje nahajajo kakšna vodna telesa (celinske, obalne, morske ali podzemne vode), na katera bi projekt lahko vplival?	<p><b>DA</b> Na območju se nahaja vodno telo podzemne vode Dravska kotlina (št. VT 3012). Glede na obstoječe stanje ko odpadne vode prehajajo brez čiščenja v podzemne vode bo v bodočem stanju stanje izboljšano.</p> <p>Komunalne odpadne vode se bodo vodile na obstoječo ČN Kidričevo od koder se bodo prečiščene vode izlivala v potok Polskava (VT Polskava Zgornja Polskava – Tržec, Šifra VT: SI368VT9).</p>	<p><b>NE</b> Učinek izpusta prečiščenih odpadnih voda v Polskavo ne bo pomemben zaradi majhnega obsega odpadnih voda v razmerju do pretoka potoka Bistrice (ca 1,4 % pretoka potoka bo iztok iz celotne ČN). Ustrezno čiščenje na ČN in visoka stopnja mešanja bosta zagotovili, da ne bo prišlo do škodljivih vplivov na vodotok, oz. bodo ti vplivi le lokalni.</p>
19.	Ali se na lokaciji ali okoli nje nahajajo vodovarstvena območja, na katera bi projekt lahko vplival?	<p><b>NE</b> Celotno območje se nahaja na vodovarstvenem območju 3. stopnje. Izgradnja kanalizacijskega omrežja ne bo škodljivo vplivala na vodovarstvena območja, saj se bo zmanjšalo onesnaženje podzemne vode</p>	
20.	Ali obstajajo na lokaciji ali okoli nje kakšna območja ali pojavi visoke krajinske, slikovite ali estetske vrednosti, na katere bi projekt lahko vplival?	<p><b>NE</b> Objekt se gradi v urbanem naselju, v obstoječem cestnem telesu in ne vpliva na izgled krajine.</p>	
21.	Ali se projekt nahaja na vidno izpostavljenem kraju, kjer ga bo verjetno videlo mnogo ljudi?	<p><b>NE</b> Objekt se gradi podzemno v obstoječem cestnem telesu in ni viden.</p>	
22.	Ali obstajajo na lokaciji ali okoli nje kakšne poti, ki jih javnost uporablja za rekreacijo in podobne aktivnosti, na katere bi projekt lahko vplival?	<p><b>DA</b> V času gradnje so lahko motene poti, ki jih javnost vsakodnevno uporablja. V času obratovanja ni vpliva na uporabo poti.</p>	<p><b>NE</b> Vplivi na uporabo poti (moten dostop do hiš, storitev ipd) so kratkotrajni, reverzibilni in prostorsko omejeni, ne prizadenejo večjega števila prebivalcev.</p>

**Naknadno preverjanje, ali gre pri projektu, ki se financira iz kohezijskega sklada EU, za poseg z vplivi na okolje, za katerega bi bilo treba izvesti presojo vplivov na okolje**

Dejstva, ki jih je treba preveriti:		c) Značilnosti možnega učinka, ob upoštevanju:	
		Verjetno DA / Verjetno NE Kratko pojasnilo	Če verjetno DA - ali bo učinek pomemben? Da/Ne – Zakaj?
23.	Ali obstajajo na lokaciji ali okoli nje kakšne prometnice, kjer bi lahko nastajali prometni zastoji ali ki povzročajo okoljske probleme, na katere bi projekt lahko vplival?	DA Projekt se izvaja po relativno prometnih cestah (do 5000 vozil dnevno). V času gradnje lahko nastajajo krajši (nekaj minut) zastoji zaradi delnih zapor ceste. V času delovanja vplivov na promet ne bo.	NE Učinek krajših zastojev na okolje bo majhnega obsega, kratkotrajen ter reverzibilen brez kompleksnih posledic v okolju.
24.	Ali obstajajo na lokaciji ali okoli nje območja ali pojavi zgodovinskega ali kulturnega pomena, na katere bi projekt lahko vplival?	NE	
25.	Ali na kraju ali v njegovi okolici že obstajajo rabe prostora (npr. stanovanja, vrtovi, druga zasebna zemljišča, obrt in industrija, trgovina, rekreacija, javne površine in objekti, kmetijstvo, gozdarstvo, turizem, rudarstvo, kamnolom, energetske objekti) na katere bi projekt lahko vplival?	Verjetno DA Na območju projekta se nahajajo hiše z vrtovi (ki se v času gradnje lahko lokalno in začasno prekopljejo zaradi izvedbe hišnih priključkov), ter manjše obrti.	NE Škodljivi vplivi bodo prisotni le v času gradnje in bodo kratkotrajni (nekaj dni) in lokalni (posamezne ulice hkrati). Po končani gradnji bo vpliv na obrt in bivanje zaradi urejene komunalne infrastrukture izboljšan.
26.	Ali obstajajo na lokaciji ali okoli nje goste naseljene ali goste pozidane območja, na katere bi projekt lahko vplival?	NE	
27.	Ali se na lokaciji ali okoli nje nahajajo objekti s posebej občutljivimi skupinami prebivalstva, kot so bolnišnice, zdravilišča, šole, vrtci, ali z objekti, kjer se pogosto zadržujejo, srečujejo večje skupine ljudi (npr. za verske obrede, društvene aktivnosti) ?	NE	

**Naknadno preverjanje, ali gre pri projektu, ki se financira iz kohezijskega sklada EU, za poseg z vplivi na okolje, za katerega bi bilo treba izvesti presojo vplivov na okolje**






Dejstva, ki jih je treba preveriti:		c) Značilnosti možnega učinka, ob upoštevanju:	
		Verjetno DA / Verjetno NE Kratko pojasnilo	Če verjetno DA - ali bo učinek pomemben? Da/Ne – Zakaj?
28.	Ali se na lokaciji ali okoli nje nahajajo pomembne, visokokakovostne ali redke dobrine, na katere bi projekt lahko vplival? (npr. gozdovi s poudarjeno lesnoproizvodno funkcijo, kmetijska zemljišča z visoko boniteto, trajni nasadi, območja agromelioracij, viri pitne vode, akumulacijska jezera, komercialni ribniki, ribogojnice, vode posebnega pomena v ribištvu, rudniki)	NE	
29.	Ali se projekt umešča na potresno ogroženo območje, na območje pogrezanja tal, zemeljskih ali snežnih plazov, erozije, poplav, ekstremnih ali neugodnih klimatskih razmer, kot so temperaturne inverzije, megla, močni vetrovi, ki bi lahko povzročili, da bo projekt povzročil okoljske probleme?	DA Območje se nahaja na majhni in srednji poplavni nevarnosti. V primeru poplav bi zaradi vodotesne izvedbe kanalizacije prišlo do zanemarljivo majhnega mešanja poplavne vode in odpadne vode.	NE Učinek ne bo pomemben zaradi majhnega obsega onesnaženja (ki bo enak ali manjši obstoječemu stanju ko se vode čistijo v pretočnih greznicah) ter zaradi kratkotrajnosti dogodkov, ki ne bodo povzročili kompleksnejših posledic v okolju.
30.	Ali obstajajo kaki drugi načrti ali projekti za prihodnjo rabo zemljišč na lokaciji ali okoli nje, na katere bi projekt lahko vplival?	NE Na območju izvedbe projekta in v okolici ni znanih projektov oz. načrtov za prihodnjo rabo zemljišč.	
31.	Ali obstajajo katerikoli drugi dejavniki, ki bi morali biti upoštevani, kot npr. posledični razvoj gradenj, ki bi lahko imele okoljske posledice, ali možnost kumulativnih učinkov z drugimi obstoječimi ali načrtovanimi projekti v tem prostoru?	NE	

**Naknadno preverjanje, ali gre pri projektu, ki se financira iz kohezijskega sklada EU, za poseg z vplivi na okolje, za katerega bi bilo treba izvesti presojo vplivov na okolje**

**Tabela 3: Sklepna ocena**

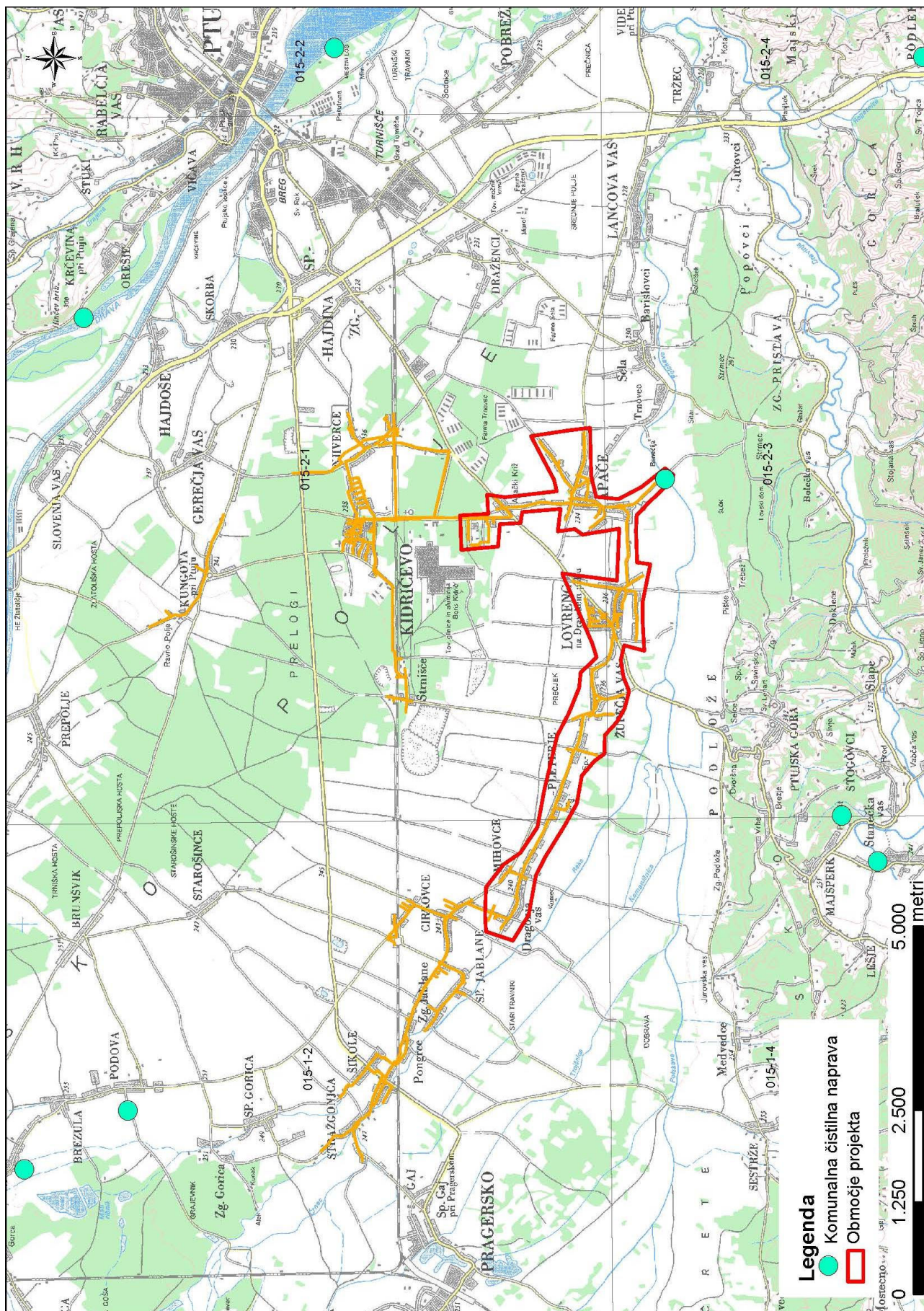
Zaključki - povzetek ugotovitev iz tabele 2	
a	<p><b>Značilnosti projekta</b></p> <p>Predmet projekta je izgraditev in ureditev sekundarne kanalizacije (7,8 m) v naseljih Apače, Lovrenc na Dravskem polju, Župečja vas, Pleterje, Mihovce in Dragonja vas ter priključitev na obstoječo kanalizacijsko omrežje s čistilno napravo (ČN) Kidričevo v naselju Apače. Kanalizacijski sistem je ločen, predmet projekta je fekalna kanalizacija, na katero se smejo priključiti le gospodinjstva. Trase sekundarnih kanalov potekajo pretežno po javnih površinah ob ali v cestah tako, da so jaški locirani v sredini voznih pasov. Na novo zgrajeno omrežje se priključi 1568 prebivalcev preko 377 priključkov.</p>
b	<p><b>Značilnosti lokacije</b></p> <p>Občina Kidričevo se nahaja v severovzhodnem delu Slovenije, leži v Podravske regiji, povprečna nadmorska višina je 240 m. Območje projekta so sledeča naselja Apače (785 preb.), Lovrenc na Dravskem polju (657 preb.), Župečja vas (251 preb.), Pleterje (262 preb.), Mihovce (224 preb.) in Dragonja vas (174 preb.). Skupno imajo obravnavana naselja 2353 prebivalcev. Projekt se izvaja na ravninskem delu Dravskega polja, za katerega je značilna intenzivna kmetijska raba. Dravsko polje je pomembno za zaloge pitne vode. Kakovost podtalnice na območju ogrožajo izpusti neprečiščenih odpadnih vod naselij na Dravskem polju, intenzivnega kmetijstva in industrije. Projekt se nahaja na vodovarstvenem območju Dravskega polja, kjer je neurejeno odvajanje in čiščenje odpadne vode velika grožnja za onesnaženje podtalnice in posledično virov pitne vode. Na obravnavanem območju ima urejeno javno kanalizacijsko omrežje ena tretjina prebivalcev, živečih v 773 gospodinjstvih. Večina ostalih gospodinjstev ima odpadno vodo speljano v greznice, kjer se voda delno mehansko očisti in biološko razgradi. Kemijsko stanje podzemnih voda je slabo (nitrati, pesticidi). Obstoječa ČN Kidričevo ima zmogljivost 8500 populacijskih enot (PE) ter dejansko obremenitev 6006 PE. Iztok ČN je v potok Polskava, ki se po ca 8 km izliva v Dravinjo. Potok Polskava ima slabo kemijsko stanje zaradi živega srebra v vodi (industrija). Ekološko stanje Polskave je zmerno (modul trofičnosti za fitobentos in makrofite).</p>
c	<p><b>Značilnosti možnih učinkov</b></p> <p>V času gradnje in morebitne kasnejše razgradnje so možne kratkotrajne, lokalno omejene motnje v okolju (prašenje, smrad, hrup, moten promet in dostop). Med gradnjo bo moteno življenje (hrup, prašenje, oviran dostop) ca 2350 prebivalcev, vendar ne ob istem času. Vsi nezaželeni vplivi med gradnjo so reverzibilni, ter bodo po končani gradnji prenehali oz. se porazgubili v okolju brez večjih posledic. Ni predvidenih nezaželenih čezmejnih vplivov oz. vplivov z kompleksnimi učinki. Gradnja se izvaja večinoma v cestnem telesu in ni dodatnih zasedb prostora.</p> <p>Med delovanjem niso verjetni škodljivi vplivi na okolje. Z izvedbo projekta se bo stanje okolja izboljšalo (predvsem onesnaženje podzemne vode) in zmanjšalo tveganje za zdravje prebivalcev. Zaradi odvajanja odpadnih voda v komunalno čistilno napravo se bodo namreč zmanjšale emisije neprečiščenih odpadnih voda v podzemne vode. Učinek izpusta prečiščenih odpadnih voda v potok Polskavo ne bo pomemben zaradi majhnega obsega odpadnih voda v razmerju do pretoka vodotoka. Ustrezno čiščenje na ČN in visoka stopnja mešanja bosta zagotovili, da ne bo prišlo do škodljivih vplivov na vodotok Polskavo, oz. bodo ti vplivi le lokalni. Škodljivih kompleksnih, kumulativnih in/ali čezmejnih učinkov na okolje ne bo. Ni verjetno pomembnih vplivov na nobeno sestavino okolja. Poleg splošnih ukrepov, ki sledijo iz zakonodaje, pri projektu ni potrebno izvajati dodatnih omilitvenih ukrepov.</p>
Predlog ocenjevalca (označi):	
<input checked="" type="checkbox"/> Za projekt ni treba izvesti presoje vplivov na okolje in presoje sprejemljivosti vplivov plana na varovana območja.	
<input type="checkbox"/> Za projekt je treba izvesti presojo vplivov na okolje.	

**Naknadno preverjanje, ali gre pri projektu, ki se financira iz kohezijskega sklada EU, za poseg z vplivi na okolje, za katerega bi bilo treba izvesti presojo vplivov na okolje**

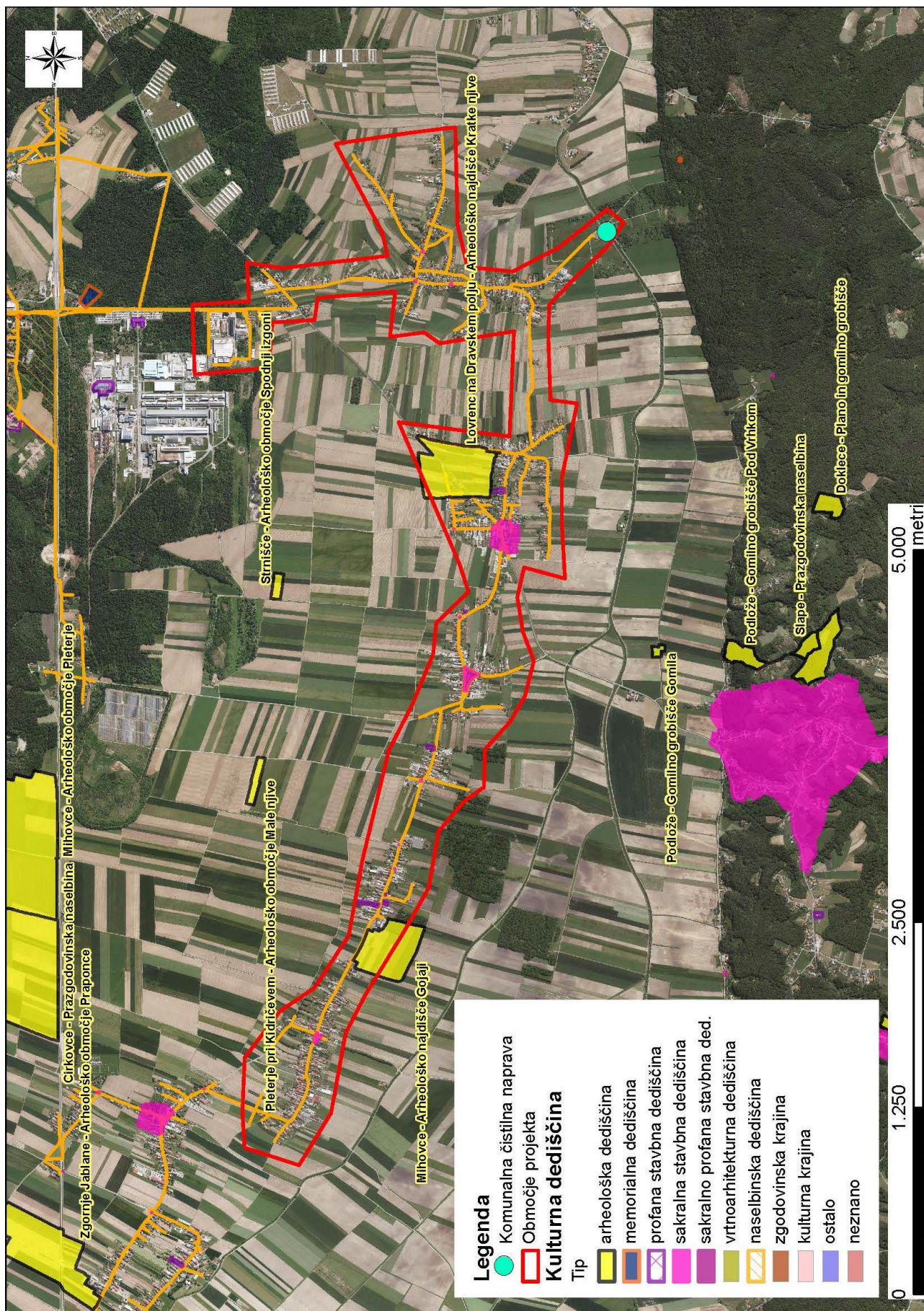
Izpolnili: ime in priimek tiskano	ALJOŠA JASIM TAHIR	MATEJA GANC	MARKO KOVAČ	TATJANA GREGORC	MIHA TOMŠIČ
Dne:	21.05.2015	21.05.2015	21.05.2015	21.05.2015	21.05.2015
Podpis:					

GRAFIČNE PRILOGE:

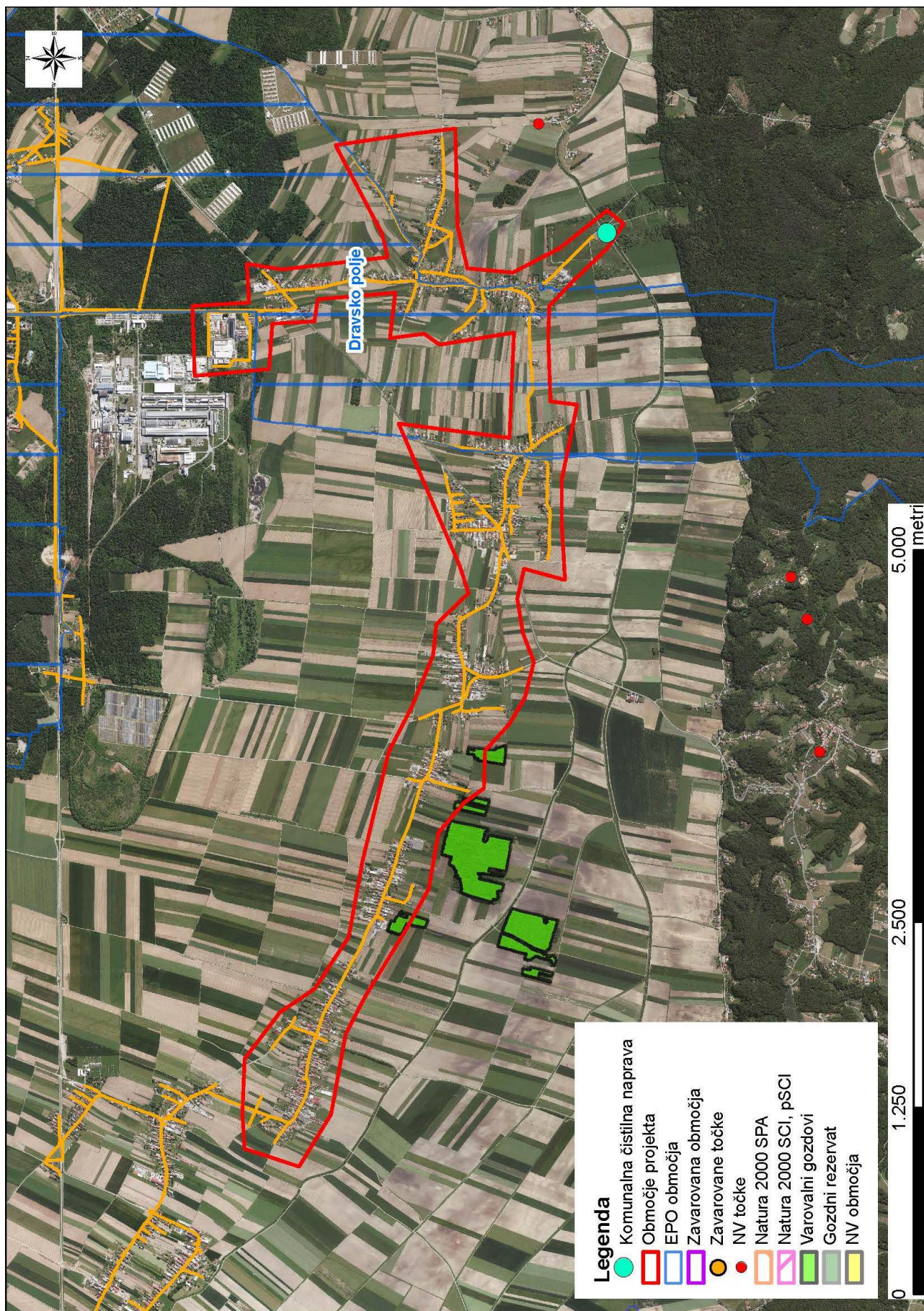
**Naknadno preverjanje, ali gre pri projektu, ki se financira iz kohezijskega sklada EU, za poseg z vplivi na okolje, za katerega bi bilo treba izvesti presojo vplivov na okolje**



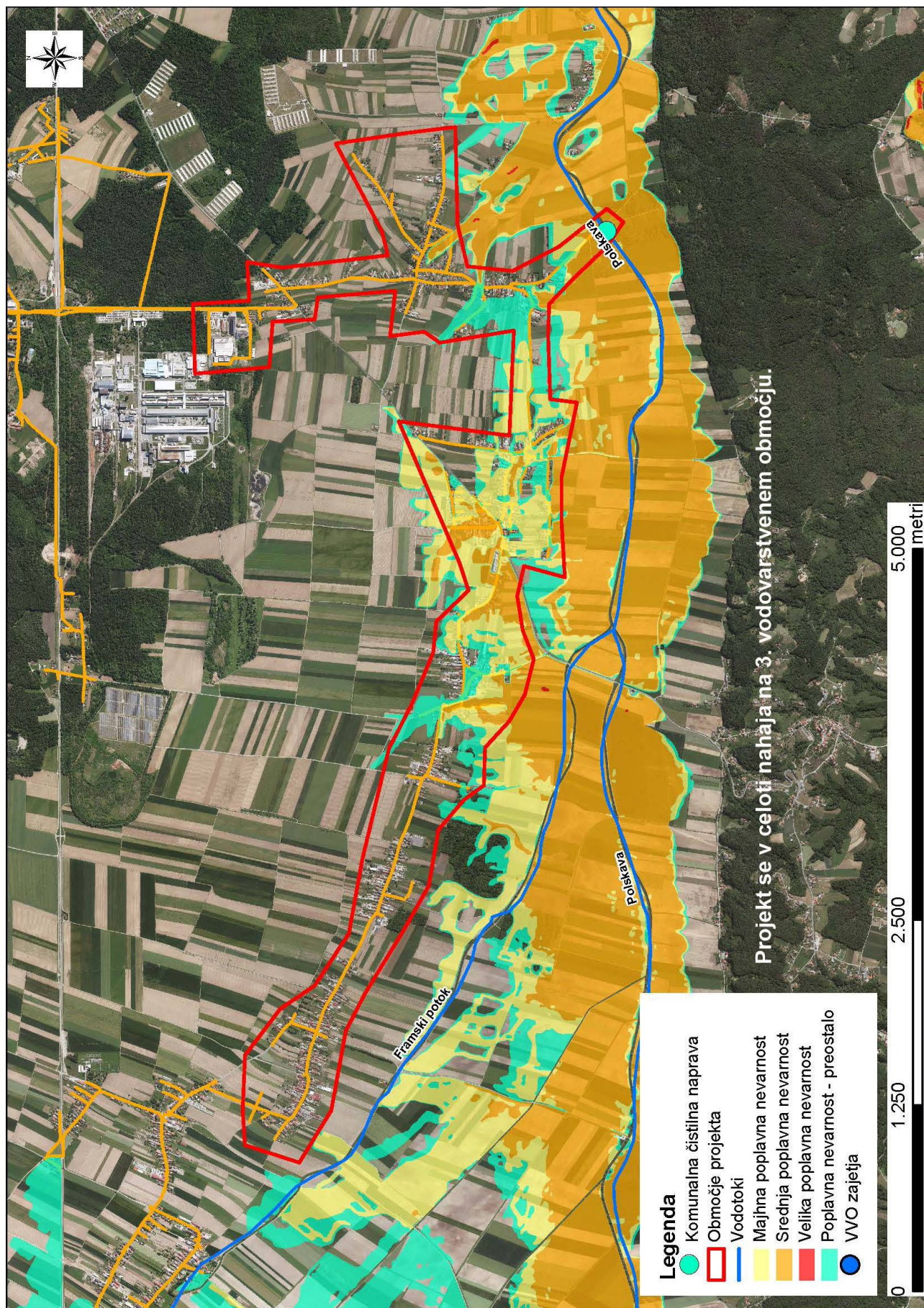
**Naknadno preverjanje, ali gre pri projektu, ki se financira iz kohezijskega sklada EU, za poseg z vplivi na okolje, za katerega bi bilo treba izvesti presojo vplivov na okolje**



**Naknadno preverjanje, ali gre pri projektu, ki se financira iz kohezijskega sklada EU, za poseg z vplivi na okolje, za katerega bi bilo treba izvesti presojo vplivov na okolje**



**Naknadno preverjanje, ali gre pri projektu, ki se financira iz kohezijskega sklada EU, za poseg z vplivi na okolje, za katerega bi bilo treba izvesti presojo vplivov na okolje**



**Naknadno preverjanje, ali gre pri projektu, ki se financira iz kohezijskega sklada EU, za poseg z vplivi na okolje, za katerega bi bilo treba izvesti presojo vplivov na okolje**