

Naknadno preverjanje, ali gre pri projektu, ki se financira iz kohezijskega sklada EU, za poseg z vplivi na okolje, za katerega bi bilo treba izvesti presojo vplivov na okolje

Tabela 1 : Osnovni podatki o projektu

a.	Zap.št. po seznamu OP13.1.4.1.05.0198
b.	Naziv projekta ¹ IZGRADNJA KANALIZACIJE PODGORCI – VELIKA NEDELJA S ČISTILNO NAPRAVO TER HODNIKA ZA PEŠČE Z JAVNO RAZSVETLJAVO
c.	Investitor ² Občina Ormož
d.	Območje in lega nameravanega posega ³ Občina/e: Ormož Katastrske občine (ali parcelne številke, če je k.o. samo ena) : k.o. Podgorci – 327 k.o. Cvetkovci - 329 k.o. Sodinci - 324 k.o. Senešci - 323 k.o. Trgovišče - 330 k.o. Velika Nedelja - 331 Geografski opis lege v prostoru: Območje posega so naselja Podgorci, Sodinci, Senešci in Trgovišče. Omenjena naselja ležijo v Podravju, pokrajini med rekama Muro in Dravo, na vzhodu Slovenije ob meji z Republiko Hrvaško (2,5 km). Podgorci imajo 519, Sodinci 272, Senešci 233 in Trgovišče 218 prebivalcev, skupno 1242 prebivalcev. Naselja ležijo na povprečni nadmorski višini 200 metrov. Povprečna letna višina korigiranih padavin je od 1000-1100 mm (1971-2000, podatek ARSO). Na načrtovanem območju se nahaja površinski vodotoki Sejanski potok in Pesnica, ter južneje kanal HE Formin (reka Drava). Opis stanja okolja in osnovne značilnosti lokacije: Naselja Podgorci, Sodinci, Senešci in Trgovišče nimajo urejene javne kanalizacije, ki bi bila priključena na čistilno napravo. Odvajanje odpadnih vod je urejeno z individualnimi greznicami ter odvodom v najbližje jarke in potoke. S tem je ogrožena podtalnica obravnavanega območja, ki leži v neposredni bližini črpališča pitne vode v Mihovcih in napaja vodovodno omrežje občin Ormož, Središče ob Dravi, Sveti Tomaž in del Občine Ljutomer. Prav tako je slabo urejeno odvajanje meteoritnih vod, kar povzroča erozijo zemeljskih površin prostora obravnavanih naselij. Kemijsko stanje podzemnih voda je slabo (pesticidi, nitrati). V neposredni bližini se nahaja kanal HE Formin (reka Drava), iz katerega se črpa voda za umetno bogatenje podtalnice. Hodnik za pešce je deloma že izveden v centru naselja Podgorci. Drugje, v preostalem delu naselja Podgorci, v Sodincih, Senešcih in severnem delu naselja Trgovišče pa hodnika za pešce ni. Enako velja za javno razsvetljavo. Vse to zmanjšuje varnost v cestnem prometu na obravnavanem področju.
e.	Kratek opis projekta Vsebinska ⁴ (objekti/aktivnosti/naprave/obrati) Predvidena je izgradnja ločenega sistema fekalne in meteorne kanalizacije ter rastlinske čistilne naprave (RČN) Sodinci. Meteorna kanalizacija se izvede delno v cevovodu, delno pa po odprtih jarkih,

¹ v projektni prijavi se za projekt uporablja izraz »investicija«, v predpisih o varstvu okolja pa »poseg v okolje«

² upravičenec

³ z označeno lokacijo nameravanega posega na pregledni karti velikosti A4 ali A3 (Atlas okolja)

⁴ naštetih je treba vse načrtovane aktivnosti in jih po potrebi ločeno opisati

Naknadno preverjanje, ali gre pri projektu, ki se financira iz kohezijskega sklada EU, za poseg z vplivi na okolje, za katerega bi bilo treba izvesti presojo vplivov na okolje

	<p>z iztokom v obstoječe odvodnike. Vzporedno z meteorno poteka projektirana fekalna kanalizacija, ki je pretežno gravitacijska, ponekod pa so predvidena črpališča in tlačni vodi. Fekalna kanalizacija je speljana na čistilno napravo.</p> <p>Vzporedno z izgradnjo projektirane kanalizacije se izvede tudi gradnjo pločnika in javne razsvetljave.</p>			
	<p>Dimenzije</p> <p>Fekalna kanalizacija dolžine 4535 m, 5 črpališč, v prvih dveh letih se nanjo priključi 125, kasneje pa 250 gospodinjstev.</p> <p>Meteorna kanalizacija dolžine 3945 m.</p> <p>Čistilna naprava kapacitete 1000 PE, bruto površine okvirno 4000 m².</p> <p>Pločnik dolžine 4137 m.</p> <p>Javna razsvetljava na trasi dolžine 3500 m.</p>			
	<p>Način izvedbe (tehnologije, snovi ipd)</p> <p>Gradnja kanalizacije se izvaja strojno, izkop in zakop z gradbeno mehanizacijo. Na tamponski material se položijo cevi, ki se jih zasuje, material pa se obenem komprimira in vibracijsko utruje. Kanalizacijska mreža fekalne kanalizacije se izvede vodotesno, iz PVC (polivinil-klorid) cevi. Vsepotovod kjer je na voljo dovolj naravnega padca se odtok izvede gravitacijsko, pri čemer se upošteva kriterije minimalnih in kritičnih hitrosti. Kjer gravitacijski odtok ni možen so projektirani tlačni vodi, za katere se uporabi polietilenske cevi visoke gostote. V pripadajoča črpališča se vgradi po dve potopni črpalki (ena v obratovanju, druga rezervna), ki obratujeta izmenično. Meteorno kanalizacijo se prav tako izvede s PVC cevmi, iztok je skozi obstoječe prepuste predviden v obstoječe odvodnike.</p> <p>Predvidena je izgradnja rastlinske čistilne naprave, katere odtok je urejen v Sejanski potok. Sestavljena je iz sledečih objektov: prečrpališče, merilni jašek, usedalnik, filtrirna greda, dve čistilni gredi, polirna greda, iztočni in odvodni jarek.</p> <p>Po izvedbi del se okolico v katero se je posegalo povrne v prvotno stanje.</p>			
	<p>Namen in cilji, ki se dosegajo s projektom</p> <p>Nameni in cilji so: ureditev zbiranja in čiščenja odpadnih vod na obravnavanem območju, celovita komunalna ureditev obravnavanih naselij, zmanjševanje emisij iz komunalnih virov onesnaženja v vode, preprečevanje izlivanja neprečiščenih fekalnih in drugih odpadnih vod iz stanovanjskih in gospodarskih objektov v okolje, preprečevanje onesnaženja pitne podtalnice, varovanje in zaščita vodnih virov, izboljšanje kvalitete spodnjega toka reke Drave, zmanjšanje negativnih vplivov delovanja meteorčnih vod na objekte in okolje in ohranitev poseljenosti lokalnega okolja.</p>			
f.	<p>Ali je bilo za izvedbo projekta treba pridobiti gradbeno dovoljenje?</p> <table border="1" style="width: 100%; border-collapse: collapse;"> <tr> <td style="width: 50%; text-align: center;"><u>DA</u></td><td style="width: 50%; text-align: center;">Ne</td></tr> </table> <p>Če DA, vrsta (tip) objekta in št. GD</p> <p>Vrsta objekta:</p> <p>21120 Lokalne ceste in javne poti, nekategorizirane ceste in gozdne ceste</p> <p>22231 Cevovodi za odpadno vodo</p> <p>22232 Čistilne naprave</p> <p>22240 Distribucijski elektroenergetski vodi in distribucijska komunikacijska omrežja</p> <p>Številka GD: 351-16/2010, z dne 12.5.2010</p>		<u>DA</u>	Ne
<u>DA</u>	Ne			
g.	<p>Ali je bilo za izvedbo projekta pridobljeno katero drugo dovoljenje?</p> <table border="1" style="width: 100%; border-collapse: collapse;"> <tr> <td style="width: 50%; text-align: center;"><u>DA</u></td><td style="width: 50%; text-align: center;">Ne</td></tr> </table> <p>Če DA, katero</p> <p>Zavod za gozdove Slovenije, OE Maribor, soglasje št. 271-123-2008, 26.1.2010</p> <p>ZVKDS, kulturnovarstveno soglasje št. MK-318/2010, 28.1.2010</p> <p>ARSO, vodno soglasje št. 35507-199/2010, 3.5.2010</p> <p>Zavod za ribištvo Slovenije, soglasje št. 420-57/2010/2, 23.4.2010</p> <p>ARSO, okoljevarstveno dovoljenje št. 35441-12/2010-8, 16.4.2010</p>		<u>DA</u>	Ne
<u>DA</u>	Ne			
h.	<p>Ali se s projektom načrtujejo posegi iz Priloge I Direktive o PVO ?</p> <table border="1" style="width: 100%; border-collapse: collapse;"> <tr> <td style="width: 50%; text-align: center;">Da</td><td style="width: 50%; text-align: center;"><u>NE</u></td></tr> </table> <p>Če da, navedba posega/posegov skladno s Prilogo I</p>		Da	<u>NE</u>
Da	<u>NE</u>			
i.	<p>Ali se s projektom načrtujejo posegi iz 2. člena Uredbe o PVO⁵?</p>			

⁵ Uredba o posegih v okolje, za katere je treba izvesti presojo vplivov na okolje (Uradni list RS, št. 51/14)

Naknadno preverjanje, ali gre pri projektu, ki se financira iz kohezijskega sklada EU, za poseg z vplivi na okolje, za katerega bi bilo treba izvesti presojo vplivov na okolje

	Da	<u>NE</u>
	Če da, št. posega/posegov in opis skladno s Prilogo 1 Uredbe o PVO	
j.	Ali se s projektom načrtujejo posegi iz Priloge II Direktive o PVO ?	
	<u>DA</u>	Ne
	Če da, navedba posega/posegov skladno s Prilogo I 10. Infrastrukturni projekti b) urbanistični projekti, vključno s projekti za gradnjo nakupovalnih središč in parkirišč 11. Drugi objekti (c) čistilne naprave za odpadne vode (projekti, ki niso vključeni v Prilogo I)	
k.	Ali se s projektom načrtujejo posegi iz 3. člena Uredbe o PVO?	
	<u>DA</u>	Ne
	Če DA, št. posega/posegov in opis skladno s Prilogo 1 Uredbe o PVO E.I.11 Objekti za zbiranje in odvajanje komunalnih odpadnih voda, komunalnih odpadnih voda skupaj z industrijskimi odpadnimi vodami ali s padavinskimi vodami (kanalizacija) z dolžino vodov nad 500 m, razen priključkov	
l.	Ali je bil projekt načrtovan s planom/programom, za katerega je bila izvedena celovita presoja vplivov na okolje?	
	<u>DA</u>	NE
	Če DA, ime in leto sprejema plana/programa Operativni program krepitve regionalnih razvojnih potencialov za obdobje 2007 - 2013: Republika Slovenije, Služba vlade RS za lokalno samoupravo in regionalno politiko (julij, 2007).	
m.	Ali so bili s planom /programom kot pogoj za sprejemljivost tega projekta določeni omilitveni ukrepi?	
	<u>DA</u>	NE
	Če DA, kateri Opis splošnih ukrepov iz Operativnega programa je naveden v zaključnem poročilu.	

Naknadno preverjanje, ali gre pri projektu, ki se financira iz kohezijskega sklada EU, za poseg z vplivi na okolje, za katerega bi bilo treba izvesti presojo vplivov na okolje

Tabela 2: Preveritev verjetnosti pomembnih vplivov projekta na okolje z uporabo meril⁶

Dejstva, ki jih je treba preveriti:		c) Značilnosti možnega učinka, ob upoštevanju:	
		Verjetno DA / Verjetno NE Kratko pojasnilo	Če verjetno DA - ali bo učinek pomemben? Da/Ne – Zakaj?
a) Glede značilnosti projekta/posegov v okolje:			
1.	Ali bo gradnja, delovanje ali razgradnja projekta vključevala dejanja, ki bodo povzročila fizične spremembe na kraju samem (topografija, raba zemljišč, spremembe vodnih teles itd.)?	DA Gradnja, delovanje in razgradnja kanalizacije in vodovoda ne povzročajo spremembe topografije terena, in vodnih teles, ker se objekti nahajajo v tleh in so s površine večinoma nevidni. Objekti ne bodo spremenili lastnosti tal, rabe zemljišč in/ali vodnih teles, ker so večinoma umeščeni v obstoječa cestna telesa. Izjema je gradnja rastlinske čistilne naprave (RČN), ki spreminja rabo tal.	NE Učinek ne bo pomemben zaradi majhnega obsega zasedene površine (ca 4000 m ²), pri kateri ne bo prišlo do sprememb v topografiji (se izvaja v terenu) in posledično ni pričakovati ostalih kompleksnejših posledic.
2.	Ali bo projekt funkcionalno ali prostorsko povezan z drugimi istovrstnimi že izvedenimi ali načrtovanimi projekti, tako da bodo skupni vplivi na okolje pomembnejši od vpliva posamičnih projektov?	NE Projekt je samostojna celota.	
3.	Ali bodo pri gradnji ali delovanju rabljeni naravni viri, kot so tla, voda, surovine ali energija, zlasti neobnovljivi ali redki viri?	DA Zaradi izgradnje RČN bodo zasedena kmetijska tla v velikosti 4000 m ² .	NE Poseg ne bo pomemben zaradi relativno majhnega obsega zasedbe kmetijskih površin, glede na dano območje, kjer prevladuje intenzivna kmetijska raba. RČN bo predstavljala sonaravni prostor oz. sonaravno rabo tal - trstičje, ki bo lahko služilo v kmetijski pokrajini tudi kot zatočišče za živali. Zasedba prostora ne bo povzročila kompleksnejših učinkov

⁶ iz Direktive, Priloge III in Uredbe o PVO, Priloge 2

Naknadno preverjanje, ali gre pri projektu, ki se financira iz kohezijskega sklada EU, za poseg z vplivi na okolje, za katerega bi bilo treba izvesti presojo vplivov na okolje

Dejstva, ki jih je treba preveriti:		c) Značilnosti možnega učinka, ob upoštevanju:	
		Verjetno DA / Verjetno NE Kratko pojasnilo	Če verjetno DA - ali bo učinek pomemben? Da/Ne – Zakaj?
4.	Ali bo projekt vključeval rabo, shranjevanje, transport, ravnanje ali proizvodnjo snovi, ki bi bile lahko škodljive za zdravje ali za okolje ali ki bi lahko predstavljale tveganje za zdravje ljudi (dejansko in domnevno)?	DA Fekalna kanalizacija je namenjena transportu komunalne odpadne vode od porabnika do čistilne naprave. Odpadna komunalna voda predstavlja tveganje za onesnaženje pitne vode s patogenimi mikroorganizmi v primeru, da pride do loma cevi, izpuščanja v podtalnico in s tem mešanja s pitno vodo.	NE Glede na obstoječe stanje, ko odpadne vode prehajajo brez čiščenja v podzemne vode in površinske vode, se v bodoče stanje izboljšuje. Učinek morebitne napake na predvidenem kanalizacijskem omrežju ni pomemben, ker bi morebitni lom na omrežju povzročil majhne (manjše od obstoječega stanja) in kratkotrajne izpuste, ki ne bi ogrozili virov pitne vode.
5.	Ali bodo v življenjskem ciklu projekta nastajali odpadki ?	DA V času gradnje in morebitne razgradnje bodo nastajali mešani gradbeni nenevarni odpadki (zemljina, beton, cevi itd). Med delovanjem na ČN Bistrica ob Dravi, nastaja zaradi čiščenja odpadnih voda blato. Pri čiščenju kanalov nastajajo manjše količine nenevarnih odpadkov (blato, pesek).	NE Učinek ne bo pomemben, ker bodo nastajali odpadki le občasno ter v majhnem obsegu. Odpadki tudi niso nevarni in jih je možno predelati ali odložiti brez kompleksnih posledic na okolje.
6.	Ali bodo v zrak izpuščene kake nevarne, strupene ali škodljive snovi?	NE Ne gre za projekt, ki bi v času gradnje ali obratovanja v zrak izpuščal večje količine nevarnih, strupenih ali škodljivih snovi.	
7.	Ali bo projekt povzročil hrup in vibracije ali v okolje oddajal svetlobo, toplotno ali elektromagnetno sevanje?	DA Gradnja in delovanje kanalizacijskega omrežja bodo povzročali hrup le v času gradnje. Delovanje RČN ob pravilnem delovanju ne povzroča emisij vonja in/ali hrupa. Zaradi delovanja javne razsvetljave se bo povečalo svetlobno onesnaženje območja.	NE Hrup med gradnjo bo kratkotrajen, omejen na dnevni čas in najožjo okolico in ne bo povzročal prekomernih obremenitev. Delovanje javne razsvetljave bo povzročila svetlobno onesnaženje, ki pa bo ob upoštevanju veljavne zakonodaje (osvetlitev pod vodoravnico) majhnega obsega.
8.	Ali bo projekt povzročil družbene razlike, npr. v demografiji, tradicionalnem načinu življenja, zaposlitvi?	NE	

Naknadno preverjanje, ali gre pri projektu, ki se financira iz kohezijskega sklada EU, za poseg z vplivi na okolje, za katerega bi bilo treba izvesti presojo vplivov na okolje

Dejstva, ki jih je treba preveriti:		c) Značilnosti možnega učinka, ob upoštevanju:	
		Verjetno DA / Verjetno NE Kratko pojasnilo	Če verjetno DA - ali bo učinek pomemben? Da/Ne – Zakaj?
9.	Ali obstaja nevarnost onesnaženja tal ali vode (površinske, podzemne, priobalne vode ali morja) zaradi izpustov onesnaževal ?	NE Delovanje fekalne kanalizacije načeloma preprečuje onesnaževanje tal in vode. Glede na obstoječe stanje ko odpadne vode prehajajo brez ustreznega čiščenja v površinske in podzemne vode bo v bodočem stanju, ko se bo odpadna voda čistila na ČN stanje izboljšano.	
10.	Ali obstaja npr. zaradi uporabljenih snovi ali tehnologije tveganje nastanka nesreč v življenjskem ciklu projekta, ki bi lahko vplivale na zdravje ali na okolje?	DA Odpadna komunalna voda predstavlja tveganje za onesnaženje pitne vode s patogenimi mikroorganizmi, ter škodljive učinke na ekološko stanje reke v primeru, da pride do loma cevi, izpuščanja v podtalnico ali izpada delovanja čistilne naprave.	NE Glede na obstoječe stanje ko odpadne vode prehajajo brez ustreznega čiščenja v podzemne vode ter v potok Sejanca bo v bodočem stanju stanje izboljšano. Učinek morebitne napake na predvidenem kanalizacijskem omrežju in ali ČN bi povzročil kratkotrajne (do odprave napake) izpuste, ki ne bi ogrozili virov pitne vode.
b) Glede značilnosti lokacije/prostora, v katerega se projekt umešča			
11.	Ali se z izvedbo projekta spreminja dejanska raba zemljišč?	DA Kanalizacija se gradi večinoma v trasi obstoječih javnih poti, deloma pa tudi po kmetijskih zemljiščih. Na območju kmetijskih površin se izvede čistilna naprava.	NE Trajni učinek spremembe dejanske rabe iz kmetijskih površin v pozidana zemljišča ne bo pomemben zaradi majhnega obsega (ca 4000 m ²) spremembe, ki ne bo povzročila kompleksnih učinkov.
12.	Ali se projekt umešča na doslej nepozidano območje, s čimer se bodo trajno spremenile lastnosti in raba tal?	Glej točko 3.	Glej točko 3.

Naknadno preverjanje, ali gre pri projektu, ki se financira iz kohezijskega sklada EU, za poseg z vplivi na okolje, za katerega bi bilo treba izvesti presojo vplivov na okolje

Dejstva, ki jih je treba preveriti:		c) Značilnosti možnega učinka, ob upoštevanju:	
		Verjetno DA / Verjetno NE Kratko pojasnilo	Če verjetno DA - ali bo učinek pomemben? Da/Ne – Zakaj?
13.	Ali na lokaciji ali v njeni okolici obstajajo kaka območja, ki so že onesnažena ali jim je povzročena okoljska škoda, npr. ker so prekoračeni veljavni okoljski standardi, na katere bi projekt lahko dodatno vplival?	NE Podtalnica Dravskega polja ima na več merilnih mestih presežene mejne vrednosti okoljskih standardov za pesticide in nitrane. Projekt nima škodljivih vplivov, ki bi lahko dodatno poslabšali stanje okolja oz. dodatno vplivali na prekoračenje okoljskih standardov.	
14.	Ali obstajajo na lokaciji ali v njeni okolici območja s posebnimi pravnimi režimi, varovana zaradi svoje ekološke, krajinske, kulturne ali druge vrednosti, na katere bi projekt lahko vplival?		
	<ul style="list-style-type: none"> Območja in objekti kulturne dediščine 	DA Na obravnavanem območju posega se nahaja več objektov kulturne dediščine: - Sodinci – Vaška kapela, EŠD: 23010 - Senešci – Vaška kapelica, EŠD: 20184 - Velika Nedelja – Vila Velika Nedelja 1, EŠD: 25009	NE V času gradnje je učinek začasen, kratkotrajen in ne bistven, ker se po izgradnji vzpostavi prvotno stanje. V času gradnje ne pride do poškodb, lahko pa gradnja vpliva na začasno omejeno rabo in dostop do območij in objektov kulturne dediščine.
	<ul style="list-style-type: none"> Naravne vrednote 	NE	
	<ul style="list-style-type: none"> Zavarovana območja 	NE	
	<ul style="list-style-type: none"> Varovalni gozdovi 	NE	
15.	<ul style="list-style-type: none"> Gozdovi s posebnim namenom 	NE	
	Ali se na lokaciji ali v njeni okolici nahajajo posebna varstvena ali posebna ohranitvena območja po predpisih o ohranjanju narave (Natura 2000), na katera bi projekt lahko vplival ?	NE	

Naknadno preverjanje, ali gre pri projektu, ki se financira iz kohezijskega sklada EU, za poseg z vplivi na okolje, za katerega bi bilo treba izvesti presojo vplivov na okolje

Dejstva, ki jih je treba preveriti:		c) Značilnosti možnega učinka, ob upoštevanju:	
		<ul style="list-style-type: none"> • obsega učinka (geografskega območja in števila prizadetega prebivalstva); • čezmejne narave učinka; • obsega in kompleksnosti učinka; • verjetnosti učinka; • trajanja, pogostosti in povratnosti učinka. 	
		Verjetno DA / Verjetno NE Kratko pojasnilo	Če verjetno DA - ali bo učinek pomemben? Da/Ne – Zakaj?
16.	Ali obstajajo kaka druga območja na kraju ali v njegovi okolici, ki so pomembna ali ranljiva zaradi svoje ekologije, na katere bi projekt lahko vplival, npr. mokrišča, visokogorje, gozdovi in druga gozdna zemljišča s poudarjenimi ekološkimi funkcijami?	NE	
17.	Ali se na kraju ali v njegovi okolici naseljujejo zaščitene, pomembne ali ogrožene vrste rastlin ali živali, npr. za razmnoževanje, gnezdenje, prehranjevanje, počitek, prezimovanje, selitve, ki bi jih projekt lahko prizadel?	NE	
18.	Ali se na lokaciji ali okoli nje nahajajo kakšna vodna telesa (celinske, obalne, morske ali podzemne vode), na katera bi projekt lahko vplival?	DA Z uresničitvijo projekta se bodo odpadne vode izlivale namesto v vodno telo podzemne vode (Dravska kotlina, Šifra VT: 3012) v potok Sejanca ter posredno še v vodna telesa površinske vode (Kanal HE Formin (Drava), Šifra VT: SI378VT, Pesnica, Šifra VT: SI38VT90).	NE Učinek na površinske vode ne bo pomemben ker se bo izvajalo čiščenje na RČN, ki ima zadostno stopnjo čiščenja (vključno s terciarno stopnjo). Glede na obstoječe stanje, ko se posamezni iztoki iz hiš izlivajo neprečiščene v potok bo v bodoče stanje izboljšano. Obremenitev vodotoka zaradi iztoka iz RČN bo majhnega obsega.
19.	Ali se na lokaciji ali okoli nje nahajajo vodovarstvena območja, na katera bi projekt lahko vplival?	NE Na območju se nahaja vodovarstveno območje 3 kategorije. Projekt bo zmanjšal emisije neprečiščenih odpadnih voda v podzemne vode in ne bo povzročil škodljivih vplivov na vodovarstveno območje.	
20.	Ali obstajajo na lokaciji ali okoli nje kakšna območja ali pojavi visoke krajinske, slikovite ali estetske vrednosti, na katere bi projekt lahko vplival?	NE Kmetijske površine na obravnavanem območju so obdane z obstoječo pozidavo in nimajo visoke krajinske, slikovite ali estetske vrednosti.	

Naknadno preverjanje, ali gre pri projektu, ki se financira iz kohezijskega sklada EU, za poseg z vplivi na okolje, za katerega bi bilo treba izvesti presojo vplivov na okolje

Dejstva, ki jih je treba preveriti:		c) Značilnosti možnega učinka, ob upoštevanju:	
		Verjetno DA / Verjetno NE Kratko pojasnilo	Če verjetno DA - ali bo učinek pomemben? Da/Ne – Zakaj?
21.	Ali se projekt nahaja na vidno izpostavljenem kraju, kjer ga bo verjetno videlo mnogo ljudi?	NE Kanalizacija se gradi v obstoječem cestnem telesu in ni vidna. Čistilna naprava se gradi izven naselja in je delno vkopana.	
22.	Ali obstajajo na lokaciji ali okoli nje kakšne poti, ki jih javnost uporablja za rekreacijo in podobne aktivnosti, na katere bi projekt lahko vplival?	DA V času gradnje so lahko motene poti, ki jih javnost vsakodnevno uporablja. V času obratovanja ni vpliva na uporabo poti.	NE Vplivi na uporabo poti (moten dostop do hiš, storitev ipd) so kratkotrajni, reverzibilni in prostorsko omejeni, ne prizadenejo večjega števila prebivalcev.
23.	Ali obstajajo na lokaciji ali okoli nje kakšne prometnice, kjer bi lahko nastajali prometni zastoji ali ki povzročajo okoljske probleme, na katere bi projekt lahko vplival?	DA V času gradnje bodo na regionalnih državnih cestah (povprečni letni dnevni promet: 5946 vozil) delne zapore, ki bodo povzročale zastoje v času prometnih konic (do 10 minut).	NE Učinek ne bo pomemben zaradi kratkotrajnosti posega (nekaj dni). Zastoji ne bodo povzročili kompleksnejših in nepovratnih posledic v okolju.
24.	Ali obstajajo na lokaciji ali okoli nje območja ali pojavi zgodovinskega ali kulturnega pomena, na katere bi projekt lahko vplival?	NE	
25.	Ali na kraju ali v njegovi okolici že obstajajo rabe prostora (npr. stanovanja, vrtovi, druga zasebna zemljišča, obrt in industrija, trgovina, rekreacija, javne površine in objekti, kmetijstvo, gozdarstvo, turizem, rudarstvo, kamnolom, energetski objekti) na katere bi projekt lahko vplival?	Verjetno DA Na območju projekta se nahajajo hiše z vrtovi (ki se v času gradnje lahko lokalno in začasno prekopljejo zaradi izvedbe hišnih priključkov), ter manjše obrti.	NE Škodljivi vplivi bodo prisotni le v času gradnje in bodo kratkotrajni (nekaj dni) in lokalni (posamezne ulice hkrati). Po končani gradnji bo vpliv na obrt in bivanje zaradi urejene komunalne infrastrukture izboljšán.
26.	Ali obstajajo na lokaciji ali okoli nje gosto naseljena ali gosto pozidana območja, na katere bi projekt lahko vplival?	NE	

Naknadno preverjanje, ali gre pri projektu, ki se financira iz kohezijskega sklada EU, za poseg z vplivi na okolje, za katerega bi bilo treba izvesti presojo vplivov na okolje

Dejstva, ki jih je treba preveriti:		c) Značilnosti možnega učinka, ob upoštevanju:	
		Verjetno DA / Verjetno NE Kratko pojasnilo	Če verjetno DA - ali bo učinek pomemben? Da/Ne – Zakaj?
27.	Ali se na lokaciji ali okoli nje nahajajo objekti s posebej občutljivimi skupinami prebivalstva, kot so bolnišnice, zdravilišča, šole, vrtci, ali z objekti, kjer se pogosto zadržujejo, srečujejo večje skupine ljudi (npr. za verske obrede, društvene aktivnosti) ?	NE	
28.	Ali se na lokaciji ali okoli nje nahajajo pomembne, visokokakovostne ali redke dobrine, na katere bi projekt lahko vplival? (npr. gozdovi s poudarjeno lesnoproizvodno funkcijo, kmetijska zemljišča z visoko boniteto, trajni nasadi, območja agromelioracij, viri pitne vode, akumulacijska jezera, komercialni ribniki, ribogojnice, vode posebnega pomena v ribištvu, rudniki)	NE	
29.	Ali se projekt umešča na potresno ogroženo območje, na območje pogrezanja tal, zemeljskih ali snežnih plazov, erozije, poplav, ekstremnih ali neugodnih klimatskih razmer, kot so temperaturne inverzije, megla, močni vetrovi, ki bi lahko povzročili, da bo projekt povzročil okoljske probleme?	NE	
30.	Ali obstajajo kaki drugi načrti ali projekti za prihodnjo rabo zemljišč na lokaciji ali okoli nje, na katere bi projekt lahko vplival?	NE Na območju izvedbe projekta in v okolici ni znanih projektov oz. načrtov za prihodnjo rabo zemljišč.	

Naknadno preverjanje, ali gre pri projektu, ki se financira iz kohezijskega sklada EU, za poseg z vplivi na okolje, za katerega bi bilo treba izvesti presojo vplivov na okolje

Dejstva, ki jih je treba preveriti:		c) Značilnosti možnega učinka, ob upoštevanju:	
		Verjetno DA / Verjetno NE Kratko pojasnilo	Če verjetno DA - ali bo učinek pomemben? Da/Ne – Zakaj?
31.	Ali obstajajo katerikoli drugi dejavniki, ki bi morali biti upoštevani, kot npr. posledični razvoj gradenj, ki bi lahko imele okoljske posledice, ali možnost kumulativnih učinkov z drugimi obstoječimi ali načrtovanimi projekti v tem prostoru?	NE	






Naknadno preverjanje, ali gre pri projektu, ki se financira iz kohezijskega sklada EU, za poseg z vplivi na okolje, za katerega bi bilo treba izvesti presojo vplivov na okolje

Tabela 3: Sklepna ocena

Zaključki - povzetek ugotovitev iz tabele 2	
a	<p>Značilnosti projekta</p> <p>Predvidena je izgradnja ločenega sistema fekalne (4535 m), in meteorne kanalizacije (3945 m) ter rastlinske čistilne naprave (RČN) Sodinci. Meteorna kanalizacija se izvede delno v cevovodu, delno pa po odprtih jarkih, z iztokom v obstoječe odvodnike. Vzporedno z meteorno poteka projektirana fekalna kanalizacija, ki je pretežno gravitacijska, ponekod pa so predvidena črpališča in tlačni vodi. Fekalna kanalizacija je speljana na čistilno napravo.</p> <p>Vzporedno z izgradnjo projektirane kanalizacije se izvede tudi gradnjo pločnika (4137 m) in javne razsvetljave (v dolžini 3500 m).</p> <p>Rastlinska čistilna naprava kapacitete je 1000 PE, bruto površine okvirno 4000 m². V prvih dveh letih se na kanalizacijsko omrežje priključi 125, kasneje pa še 250 gospodinjstev.</p>
b	<p>Značilnosti lokacije</p> <p>Območje posega so naselja Podgorci, Sodinci, Senešci in Trgovišče. Omenjena naselja ležijo v Prlekiji, pokrajini med rekama Muro in Dravo, na vzhodu Slovenije ob meji z Republiko Hrvaško (2,5 km). Podgorci imajo 519, Sodinci 272, Senešci 233 in Trgovišče 218 prebivalcev, skupno torej 1242 prebivalcev. Naselja ležijo na povprečni nadmorski višini 200 metrov. Povprečna letna višina korigiranih padavin je od 1000-1100 mm (1971-2000, podatek ARSO). Na načrtovanem območju se nahaja površinski vodotoki Sejanski potok in Pesnica, ter južneje kanal HE Formin (reka Drava).</p> <p>Naselja Podgorci, Sodinci, Senešci in Trgovišče nimajo urejene javne kanalizacije, ki bi bila priključena na čistilno napravo. Odvajanje odpadnih vod je urejeno z individualnimi greznicami ter odvodom v najbližje jarke in potoke. S tem je ogrožena podtalnica obravnavanega območja, ki leži v neposredni bližini črpališča pitne vode v Mihovcih in napaja vodovodno omrežje občin Ormož, Središče ob Dravi, Sveti Tomaž in del Občine Ljutomer. Prav tako je slabo urejeno odvajanje meteornih vod, kar povzroča erozijo zemeljskih površin prostora obravnavanih naselij. Kemijsko stanje podzemnih voda je slabo (pesticidi, nitrati). V neposredni bližini se nahaja kanal HE Formin (reka Drava), iz katerega se črpa voda za umetno bogatenje podtalnice.</p> <p>Hodnik za pešce je deloma že izveden v centru naselja Podgorci. Drugje, v preostalem delu naselja Podgorci, v Sodincih, Senešcih in severnem delu naselja Trgovišče pa hodnika za pešce ni. Enako velja za javno razsvetljavo. Vse to zmanjšuje varnost v cestnem prometu na obravnavanem področju.</p>
c	<p>Značilnosti možnih učinkov</p> <p>V času gradnje in morebitne kasnejše razgradnje so možne kratkotrajne, lokalno omejene motnje v okolju (prašenje, smrad, hrup, moten promet in dostop). Med gradnjo bo moteno življenje (hrup, prašenje, oviran dostop) ca 1200 prebivalcev, vendar ne ob istem času. Vsi nezaželeni vplivi med gradnjo so reverzibilni, ter bodo po končani gradnji prenehali oz. se porazgubili v okolju brez večjih posledic. Ni predvidenih nezaželenih čezmejnih vplivov oz. vplivov z kompleksnimi učinki. Gradnja kanalizacije, pločnika in javne razsvetljave se izvaja v že pozidanih površinah. Zaradi izgradnje rastlinske čistilne naprave bo zasedenih okvirno 4000 m² kmetijskih površin, glede na dano območje, kjer prevladuje intenzivna kmetijska raba, učinek ne bo pomemben. RČN bo predstavljala sonaravni prostor oz. sonaravno zasedbo tal s trstičjem, ki bo lahko služilo v kmetijski pokrajini tudi kot zatočišče za živali. Zasedba prostora ne bo povzročila kompleksnejših učinkov.</p> <p>Med delovanjem niso verjetni škodljiv vplivi na okolje. Z izvedbo projekta se bo stanje okolja izboljšalo in zmanjšalo tveganje za zdravje prebivalcev. Zaradi odvajanja odpadnih voda v komunalno čistilno napravo se bodo namreč zmanjšale emisije neprečiščenih odpadnih voda v podzemne vode in tudi v površinske vode. Ustrezno čiščenje na ČN in visoka stopnja mešanja bosta zagotovili, da ne bo prišlo do škodljivih vplivov na vodotok Sejanca, oz. bodo ti vplivi le lokalni. Škodljivih kompleksnih, kumulativnih in/ali čezmejnih učinkov na okolje ne bo. Ni verjetno pomembnih vplivov na nobeno sestavino okolja. Poleg splošnih ukrepov, ki sledijo iz zakonodaje, pri projektu ni potrebno izvajati dodatnih omilitvenih ukrepov.</p>
Predlog ocenjevalca (označi):	
<input checked="" type="checkbox"/> Za projekt ni treba izvesti presoje vplivov na okolje in presoje sprejemljivosti vplivov plana na varovana območja.	

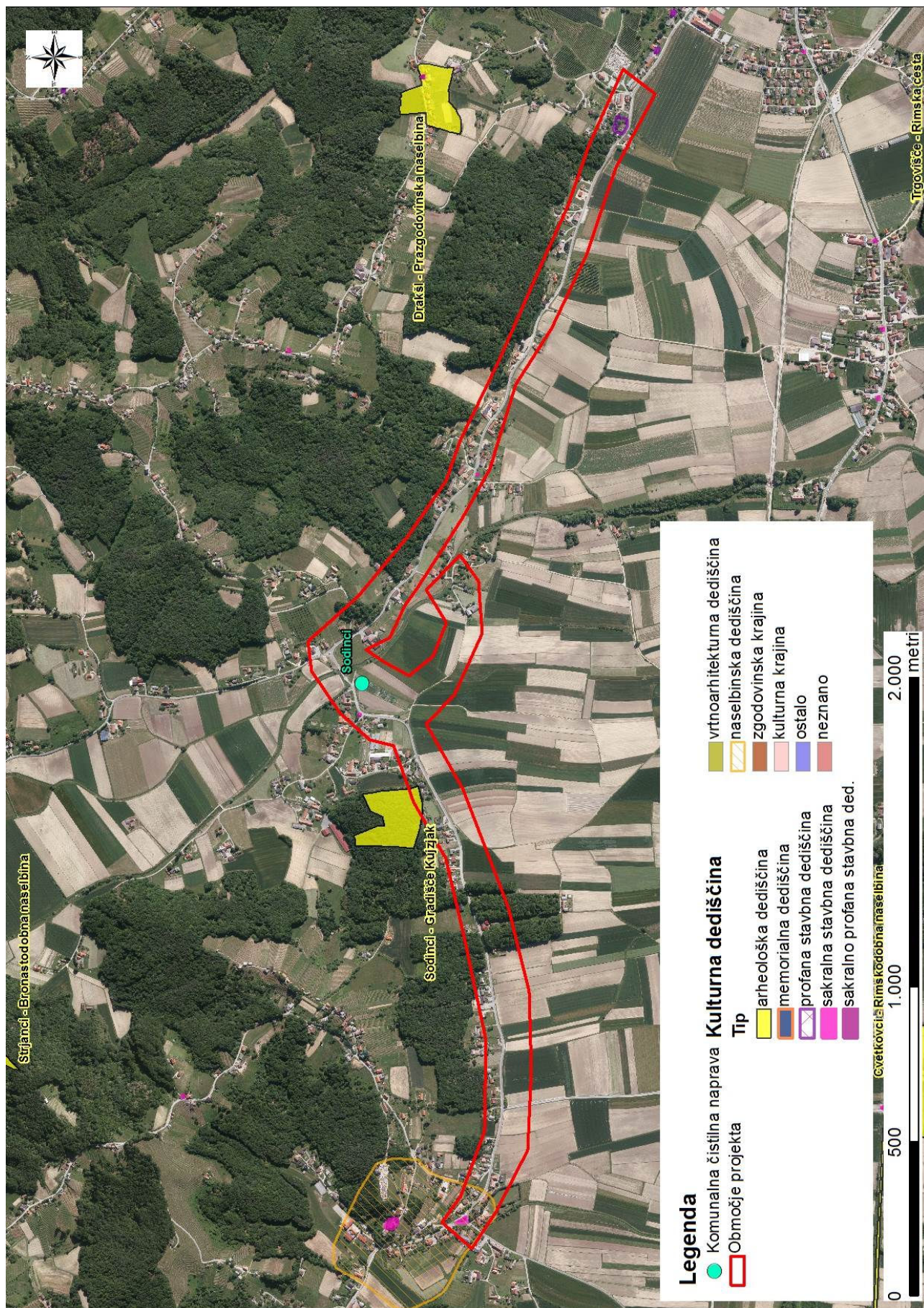
Naknadno preverjanje, ali gre pri projektu, ki se financira iz kohezijskega sklada EU, za poseg z vplivi na okolje, za katerega bi bilo treba izvesti presojo vplivov na okolje

☐ Za projekt je treba izvesti presojo vplivov na okolje.

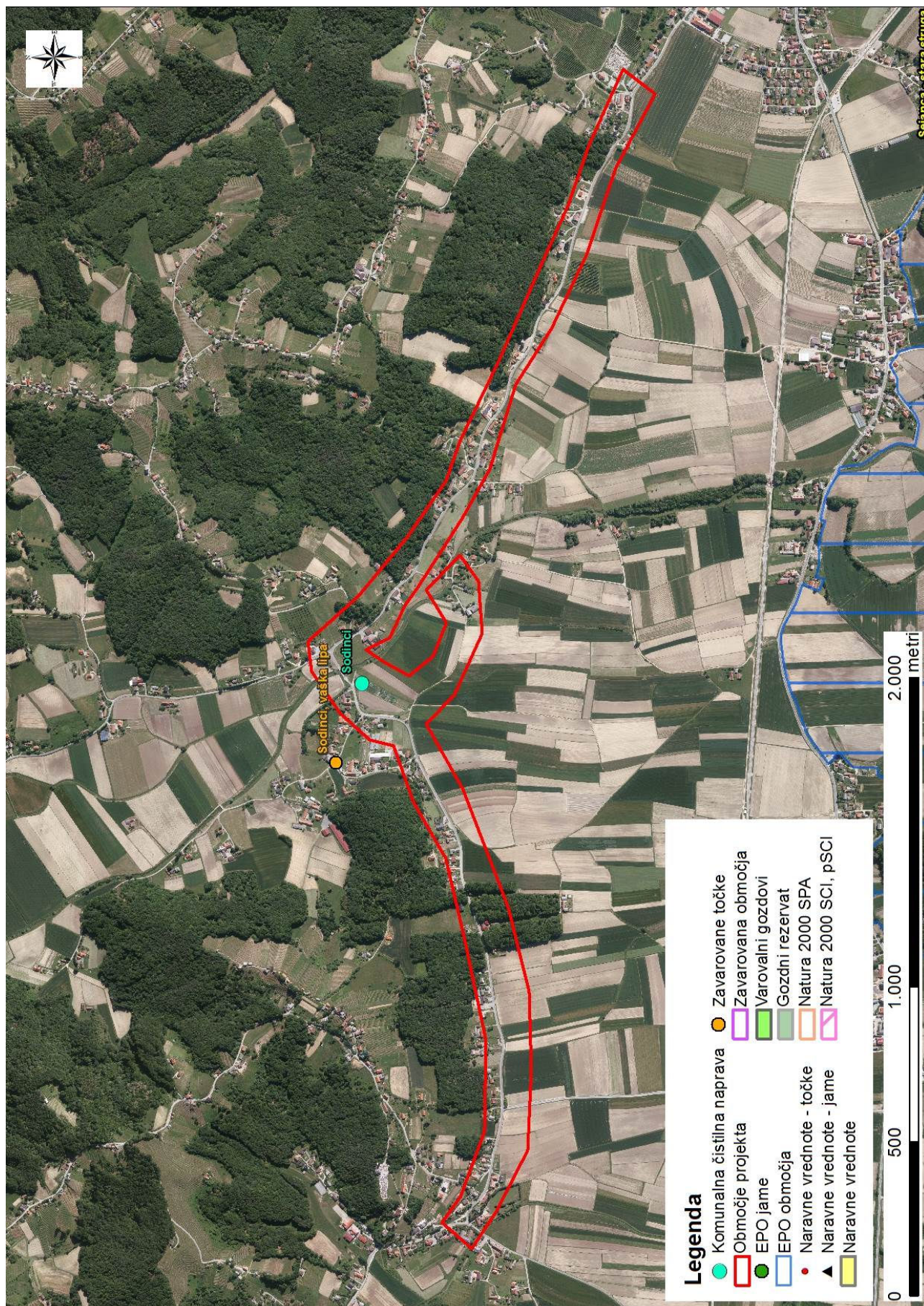
Izpolnili: ime in priimek tiskano	ALJOŠA JASIM TAHIR	MATEJA GANC	JERNEJ ČERVEK	MARKO KOVAČ	TATJANA GREGORC
Dne:	04.06.2015	04.06.2015	04.06.2015	04.06.2015	04.06.2015
Podpis:					

GRAFIČNE PRILOGE:

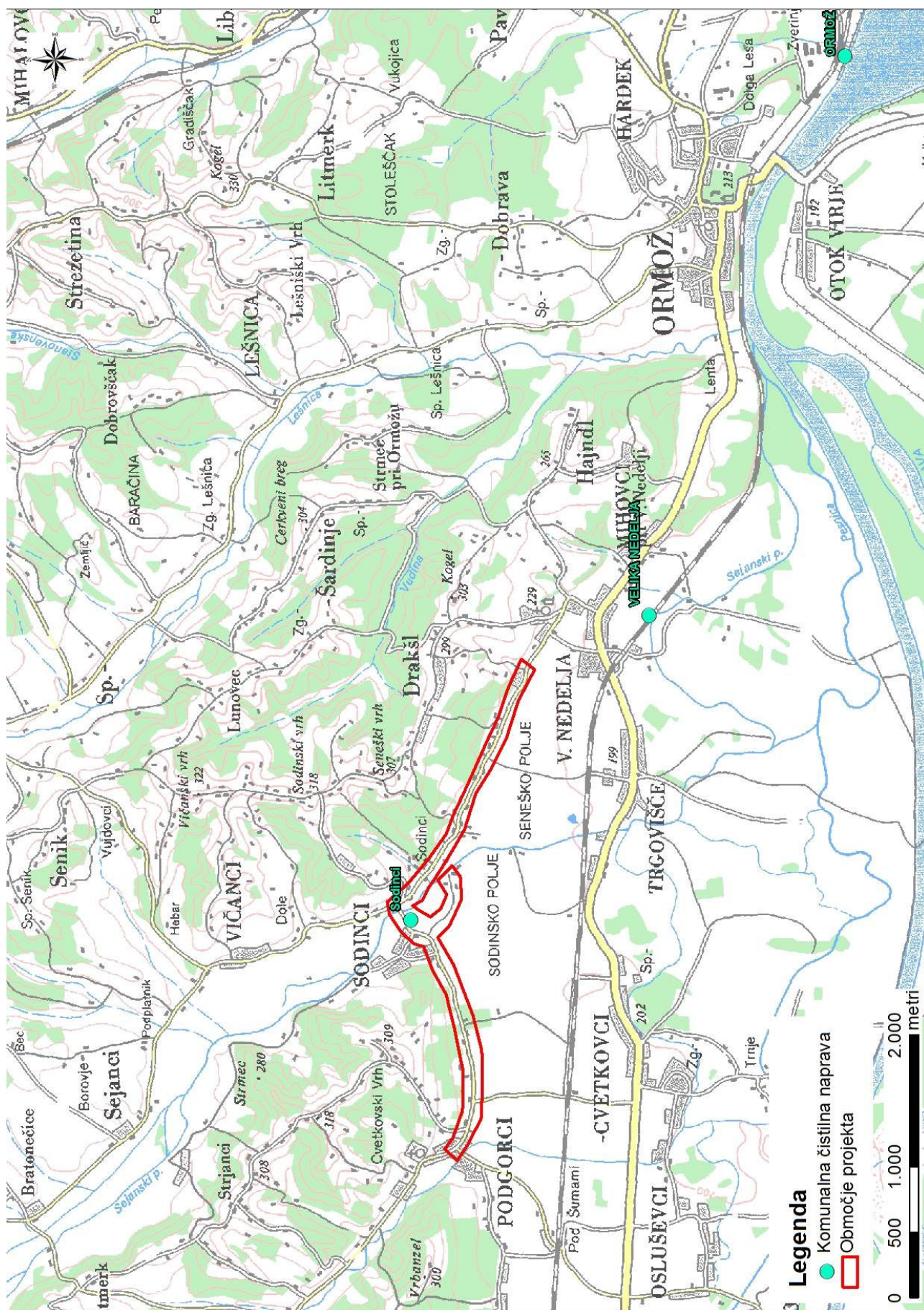
Naknadno preverjanje, ali gre pri projektu, ki se financira iz kohezijskega sklada EU, za poseg z vplivi na okolje, za katerega bi bilo treba izvesti presojo vplivov na okolje



Naknadno preverjanje, ali gre pri projektu, ki se financira iz kohezijskega sklada EU, za poseg z vplivi na okolje, za katerega bi bilo treba izvesti presojo vplivov na okolje



Naknadno preverjanje, ali gre pri projektu, ki se financira iz kohezijskega sklada EU, za poseg z vplivi na okolje, za katerega bi bilo treba izvesti presojo vplivov na okolje



Naknadno preverjanje, ali gre pri projektu, ki se financira iz kohezijskega sklada EU, za poseg z vplivi na okolje, za katerega bi bilo treba izvesti presojo vplivov na okolje

