

**Naknadno preverjanje, ali gre pri projektu, ki se financira iz kohezijskega sklada EU, za poseg z vplivi na okolje, za katerega bi bilo treba izvesti presojo vplivov na okolje**

**Tabela 1 : Osnovni podatki o projektu**

a.	Zap.št. po seznamu  OP13.1.4.1.01.0065
b.	Naziv projekta <sup>1</sup>  <b>CESTA KAMNICA – SP. KUNGOTA</b>
c.	Investitor <sup>2</sup>  Občina Maribor
d.	Območje in lega nameravanega posega <sup>3</sup> Občina/e:  Maribor, Kungota  Katastrske občine (ali parcelne številke, če je k.o. samo ena) : k.o. Kamnica– 636 k.o. Rošpoh – 637 k.o. Morski Jarek – 621 k.o. Kozjak – 603 k.o. Mali Rošpoh - 620  Geografski opis lege v prostoru: Predmet rekonstrukcije je obstoječa lokalna cesta št. 87032, ki poteka od Kamnice (2962 preb., 289 m.n.v.), skozi razpršeno naselje Rošpoh (765 preb.) skozi razpršeno naselje Kozjak nad Pesnico (560 preb. 268 m.n.v.) do Spodnje Kungote, ki je del naselja Gradiška (737 preb., 278 m.n.v.). Cesta se na severnem koncu priključuje na regionalno cesto R359 Počehova-Zg. Kungota-Jurij, na južnem koncu pa na lokalno cesto 8701 Kamnica-Maribor. Maribor (112000 prebivalcev, 270 m.n.v.) je drugo največje mesto v Sloveniji, je gospodarsko, finančno, upravno, izobraževalno, kulturno, trgovsko in turistično središče severovzhodne Slovenije. Projekt je od meje z Republiko Avstrijo oddaljen 8,5 km.  Opis stanja okolja in osnovne značilnosti lokacije: Cesta predstavlja edino povezavo prebivalcev območja z naseljem Kamnica in s tem z mestom Maribor. Nekoč je bila načrtovana celo kot »severna obvoznica mesta Maribor«. Obstoječa lokalna cesta je v celotni dolžini asfaltirana, vendar je v slabem stanju. Profil ceste je neustrezen, vozišče je preozko (od 3,5 do 4 m), asfalt je razpokan, robovi so uničeni, bankine so neurejene, hodnikov za pešce ni. Po cesti vozi javni potniški avtobus, ki nima urejenih postajališč. Cesta je že danes prometno preobremenjena (povprečni letni dnevni promet znaša 5300 vozil), zaradi intenzivne pozidave območja pa se pričakuje tudi porast prometa. Na območju že poteka primarni fekalni vod, ki se navezuje na kanalizacijski sistem mesta Maribor in CČN Maribor. Zmogljivost CČN Maribor je 190.000 populacijskih enot (PE), z možnostjo razširitve na 285.000 PE.
e.	Kratek opis projekta Vsebina <sup>4</sup> (objekti/aktivnosti/naprave/obrati) Načrtuje se rekonstrukcija lokalne ceste, istočasno z izgradnjo ceste se uredi tudi cestna infrastruktura – pločnik s kolesarsko stezo, odvajanje meteornih vod, javna razsvetljava in komunalna infrastruktura – sekundarna fekalna kanalizacija s hišnimi priključki (priključi se okvirno 290 prebivalcev). Rekonstruira se tudi most preko potoka Morski jarek ter lokalno regulacijo potoka.  Dimenzije

<sup>1</sup> v projektni prijavi se za projekt uporablja izraz »investicija«, v predpisih o varstvu okolja pa »poseg v okolje«

<sup>2</sup> upravičenec

<sup>3</sup> z označeno lokacijo nameravanega posega na pregledni karti velikosti A4 ali A3 (Atlas okolja)

<sup>4</sup> naštetih je treba vse načrtovane aktivnosti in jih po potrebi ločeno opisati

**Naknadno preverjanje, ali gre pri projektu, ki se financira iz kohezijskega sklada EU, za poseg z vplivi na okolje, za katerega bi bilo treba izvesti presojo vplivov na okolje**

	<p>Obnovljena cesta dolžine 5404 m, novozgrajena kolesarska steza dolžine 1020 m, pločnik dolžine 2804 m (od tega je 1020 m skupne površine za pešce in kolesarje), fekalna kanalizacija dolžine 2184 m, meteorna kanalizacija dolžine 1784 m.</p> <p><b>Način izvedbe (tehnologije, snovi ipd)</b>          Trasa poteka po naseljenem območju, zato je računski hitrost enaka maksimalni dovoljeni hitrosti za naselje in znaša <math>V_r = 50</math> km/h. Na območju Mestne občine Maribor je predviden profil cestišča: vozišče 6.5 m + pločnik, zahodna stran 2,5 m + pločnik, vzhodna stran 2 m, na območju občine Kungota pa: vozišče 5,5 m + pločnik, zahodna stran 2 m. Širina vozišča na avtobusnih postajališčih znaša 3 m. Zgornji ustroj je dimenzioniran za 10-letno projektantsko obdobje in 3% letno rast prometa, upoštevana je tudi zmrzljinska varnost vozišča. Meteorna voda iz cestišča se odvaja preko požiralnikov z vtokom pod robniki ali preko cestnih požiralnikov. V okviru meteorne kanalizacije se izvede tudi razbremenilni objekt z lovilec olj. Razbremenilni objekt odvaja izračunano količino meteorne vode v lovilec olj, višek vode pa se odvaja preko prelivnega roba v razbremenilno cev.          Istočasno z rekonstrukcijo ceste se zgradi tudi sekundarna kanalizacija v ločenem sistemu. Preko kanalizacijskega omrežja se odpadne vode iz območja priključijo na mestni kanalizacijski sistem in s tem na čistilno napravo.</p> <p><b>Namen in cilji, ki se dosegajo s projektom</b>          S projektom se izboljša prometno infrastrukturo in poveča prometna varnost z namenom lažjega dostopa do turističnih in gospodarskih organizacij v regiji tako z vidika njihovega razvoja, kot tudi ohranjanja poselitve. Zaradi ureditve komunalne infrastrukture se bistveno zmanjša tudi onesnaževanje okolja.</p>	
f.	Ali je bilo za izvedbo projekta treba pridobiti gradbeno dovoljenje?	
	Da	<u>NE</u>
	Če DA, vrsta (tip) objekta in št. GD	
g.	Ali je bilo za izvedbo projekta pridobljeno katero drugo dovoljenje?	
	Da	<u>NE</u>
	Če DA, katero	
h.	Ali se s projektom načrtujejo posegi iz Priloge I Direktive o PVO ?	
	Da	<u>NE</u>
	Če da, navedba posega/posegov skladno s Prilogo I	
i.	Ali se s projektom načrtujejo posegi iz 2. člena Uredbe o PVO <sup>5</sup> ?	
	Da	<u>NE</u>
	Če da, št. posega/posegov in opis skladno s Prilogo 1 Uredbe o PVO	
j.	Ali se s projektom načrtujejo posegi iz Priloge II Direktive o PVO ?	
	<u>DA</u>	Ne
	Če da, navedba posega/posegov skladno s Prilogo I	
	10. INFRASTRUKTURNI PROJEKTI	
	(b) urbanistični projekti, vključno s projekti za gradnjo nakupovalnih središč in parkirišč;	
	(e) gradnja cest, pristanišč in luk, vključno z ribiškimi pristanišči (projekti, ki niso vključeni v Prilogo I);	
k.	Ali se s projektom načrtujejo posegi iz 3. člena Uredbe o PVO?	
	<u>DA</u>	Ne

<sup>5</sup> Uredba o posegih v okolje, za katere je treba izvesti presojo vplivov na okolje (Uradni list RS, št. 51/14)

**Naknadno preverjanje, ali gre pri projektu, ki se financira iz kohezijskega sklada EU, za poseg z vplivi na okolje, za katerega bi bilo treba izvesti presojo vplivov na okolje**

	<p>Če DA, št. posega/posegov in opis skladno s Prilogo 1 Uredbe o PVO</p> <p>E.I.11 Objekti za zbiranje in odvajanje komunalnih odpadnih voda, komunalnih odpadnih voda skupaj z industrijskimi odpadnimi vodami ali s padavinskimi vodami (kanalizacija) z dolžino vodov nad 500 m, razen priključkov</p> <p>F.7.1 Nove glavne, regionalne, lokalne in ne kategorizirane ceste, njihovo podaljšanje ali rekonstrukcija obstoječe ceste izven varovalnega pasu, tako da skupna neprekinjena dolžina ceste po novogradnji, podaljšanju ali rekonstrukciji znaša vsaj 2 km</p>	
l.	Ali je bil projekt načrtovan s planom/programom, za katerega je bila izvedena celovita presoja vplivov na okolje?	
	<u>DA</u>	NE
	<p>Če DA, ime in leto sprejema plana/programa</p> <p>Operativni program razvoja okoljske in prometne infrastrukture za obdobje 2007-2013 (odločba z dne 20. 7. 2006), pripravljavec plana: Republika Slovenije, Služba vlade RS za lokalno samoupravo in regionalno politiko</p> <p>Spremembe in dopolnitve operativnega programa razvoja okoljske in prometne infrastrukture za obdobje 2007-2013, (odločba z dne 14. 5. 2010), pripravljavec plana: Služba vlade RS za lokalno samoupravo in regionalno politiko</p>	
m.	Ali so bili s planom /programom kot pogoj za sprejemljivost tega projekta določeni omilitveni ukrepi?	
	<u>DA</u>	NE
	<p>Če DA, kateri</p> <p>Opis splošnih ukrepov iz Operativnega programa je naveden v zaključnem poročilu.</p>	

**Naknadno preverjanje, ali gre pri projektu, ki se financira iz kohezijskega sklada EU, za poseg z vplivi na okolje, za katerega bi bilo treba izvesti presojo vplivov na okolje**

**Tabela 2: Preveritev verjetnosti pomembnih vplivov projekta na okolje z uporabo meril<sup>6</sup>**

Dejstva, ki jih je treba preveriti:		c) Značilnosti možnega učinka, ob upoštevanju:	
		Verjetno DA / Verjetno NE Kratko pojasnilo	Če verjetno DA - ali bo učinek pomemben? Da/Ne – Zakaj?
a) Glede značilnosti projekta/posegov v okolje:			
1.	Ali bo gradnja, delovanje ali razgradnja projekta vključevala dejanja, ki bodo povzročila fizične spremembe na kraju samem (topografija, raba zemljišč, spremembe vodnih teles itd.)?	DA Rekonstrukcija ceste in gradnja komunalne infrastrukture na bo povzročila sprememb terena in rabe zemljišč. Zaradi izgradnje pločnikov in kolesarske steze pa so možne zasedbe prostora neposredno ob cesti. Regulacija vodotoka ne bo spreminjala trase vodotoka, temveč samo utrdila brežine ter preprečila morebitno erozijo.	NE Učinek ne bo pomemben zaradi majhnega obsega sprememb na terenu. Raba se bo spreminjala neposredno ob obstoječem cestnem telesu, kjer so tla že degradirana. Sprememba vodotoka bo majhnega obsega.
2.	Ali bo projekt funkcionalno ali prostorsko povezan z drugimi istovrstnimi že izvedenimi ali načrtovanimi projekti, tako da bodo skupni vplivi na okolje pomembnejši od vpliva posamičnih projektov?	DA Projekt je vezan na obstoječe cestno omrežje, ki se na ta način obnovi. Ni predvidenih kumulativnih vplivov na preostalo cestno omrežje. Povečala se bo prometna varnost. Projekt se navezuje na obstoječe kanalizacijsko omrežje in na obstoječo centralno čistilno napravo Maribor, tako da se skupna dolžina kanalizacijskega omrežja v naselju podaljša, delovanje (obremenitev) čistilne naprave poveča, izpusti očiščene vode v Dravo pa povečajo. Dejanska obremenitev ČN je znašala v letu 2013 134781 PE, medtem ko znaša zmogljivost čistilne naprave 190000 PE. Na voljo so zadostne proste kapacitete.	Verjetno NE Skupni vplivi odvedene in očiščene vode ne bodo pomembni, saj sta ČN Maribor ter obstoječe kanalizacijsko omrežje dimenzionirana tako, da lahko sprejmeta povečano količino odpadnih voda. Obseg onesnaženja Drave zaradi izpusta iz ČN bo majhen in ne bo poslabšal stanja voda. Glede na obstoječe stanje, ko odpadne vode neprečiščene posredno odtekajo v Dravo bo stanje izboljšano.

<sup>6</sup> iz Direktive, Priloge III in Uredbe o PVO, Priloge 2

**Naknadno preverjanje, ali gre pri projektu, ki se financira iz kohezijskega sklada EU, za poseg z vplivi na okolje, za katerega bi bilo treba izvesti presojo vplivov na okolje**

Dejstva, ki jih je treba preveriti:		c) Značilnosti možnega učinka, ob upoštevanju:	
		Verjetno DA / Verjetno NE Kratko pojasnilo	Če verjetno DA - ali bo učinek pomemben? Da/Ne – Zakaj?
3.	Ali bodo pri gradnji ali delovanju rabljeni naravni viri, kot so tla, voda, surovine ali energija, zlasti neobnovljivi ali redki viri?	DA Pri obnovi cest bodo zasedena zemljišča neposredno ob obstoječi cesti (predvsem razširitev ovinkov ter gradnje pločnikov in kolesarske steze).	NE Vpliv zasedbe tal ne bo bistven zaradi lokacij posega neposredno ob cestah, kjer je so tla že spremenjena oz. degradirana. Obseg sprememb ne bo velik, ocenjen je na okoli 0,9 ha. Ne bo kompleksnih posledic v okolju.
4.	Ali bo projekt vključeval rabo, shranjevanje, transport, ravnanje ali proizvodnjo snovi, ki bi bile lahko škodljive za zdravje ali za okolje ali ki bi lahko predstavljale tveganje za zdravje ljudi (dejansko in domnevno)?	Verjetno DA Fekalna kanalizacija je namenjena transportu komunalne odpadne vode od porabnika do čistilne naprave. Odpadna komunalna voda predstavlja tveganje za onesnaženje pitne vode s patogenimi mikroorganizmi v primeru, da pride do loma cevi, izpuščanja v podtalnico in s tem mešanja s pitno vodo.	NE Glede na obstoječe stanje ko odpadne vode prehajajo brez čiščenja v podzemne vode bo v bodočem stanju stanje izboljšano. Učinek morebitne napake na predvidenem kanalizacijskem omrežju ni pomemben, ker se kanalizacija izvaja vodotesno in bi morebitni lom na omrežju povzročil majhne (manjše od obstoječega stanja) izpuste, ki ne bi ogrozili virov pitne vode.
5.	Ali bodo v življenjskem ciklu projekta nastajali odpadki ?	DA V času gradnje in morebitne razgradnje bodo nastajali mešani gradbeni nenevarni odpadki (zemljina, beton, cevi itd). Med delovanjem na ČN Maribor (ČN ni del projekta, gre za daljinski vpliv), bo nastajalo zaradi čiščenja odpadnih voda blato čistilnih naprav. Pri čiščenju kanalov nastajajo manjše količine nenevarnih odpadkov (blato, pesek).	NE Učinek ne bo pomemben, ker bodo nastajali odpadki le občasno ter v majhnem obsegu. Odpadki tudi niso nevarni in jih je možno predelati ali odložiti brez kompleksnih posledic na okolje.
6.	Ali bodo v zrak izpuščene kake nevarne, strupene ali škodljive snovi?	NE Ne gre za projekt, ki bi v času gradnje ali obratovanja v zrak izpuščal večje količine nevarnih, strupenih ali škodljivih snovi.	

**Naknadno preverjanje, ali gre pri projektu, ki se financira iz kohezijskega sklada EU, za poseg z vplivi na okolje, za katerega bi bilo treba izvesti presojo vplivov na okolje**

Dejstva, ki jih je treba preveriti:		c) Značilnosti možnega učinka, ob upoštevanju:	
		Verjetno DA / Verjetno NE Kratko pojasnilo	Če verjetno DA - ali bo učinek pomemben? Da/Ne – Zakaj?
7.	Ali bo projekt povzročil hrup in vibracije ali v okolje oddajal svetlobo, toplotno ali elektromagnetno sevanje?	DA Projekt povzročal hrup v času gradnje in času morebitne razgradnje. Med delovanjem pričakujemo nekoliko povečan promet vendar zaradi prenovljene voziščne konstrukcije ter bolj tekočega prometa emisije hrupa ne bodo bistveno povečane oz. so lahko celo zmanjšane. Ostalih sevanj ter emisij ni.	NE Hrup med gradnjo je kratkotrajen, omejen na dnevni čas in najožjo okolico in ne povzroča prekomernih obremenitev. Povečanje emisij hrupa zaradi povečanega prometa med delovanjem bo majhnega obsega in ne bo povzročal kompleksnih učinkov.
8.	Ali bo projekt povzročil družbene razlike, npr. v demografiji, tradicionalnem načinu življenja, zaposlitvi?	NE	
9.	Ali obstaja nevarnost onesnaženja tal ali vode (površinske, podzemne, priobalne vode ali morja) zaradi izpustov onesnaževal ?	NE Delovanje fekalne kanalizacije načeloma preprečuje onesnaževanje tal in vode. Glede na obstoječe stanje ko odpadne vode prehajajo brez čiščenja v podzemne vode bo v bodočem stanju, ko se bo odpadna voda čistila na ČN stanje izboljšano.	
10.	Ali obstaja npr. zaradi uporabljenih snovi ali tehnologije tveganje nastanka nesreč v življenjskem ciklu projekta, ki bi lahko vplivale na zdravje ali na okolje?	Verjetno NE Na vsaki cesti so možne prometne nesreče, ki imajo za posledico lahko izlitje goriva in olja. S prenovo obstoječih cest, se bo izboljšala varnost cest in zmanjšala verjetnost za prometne nesreče. Verjetnost nesreče, ki bi lahko vplivala na zdravje in okolje je majhna. Pri delovanju kanalizacije obstaja majhna verjetnost lomov cevi oz. puščanja cevi. V tem primeru bi prišlo do puščanja neprečiščene vode v podtalje. Verjetnost nesreče je majhna, ravno tako so majhne morebitne posledice (obseg onesnaženja bi bil manjši kot pred izvedbo projekta).	

**Naknadno preverjanje, ali gre pri projektu, ki se financira iz kohezijskega sklada EU, za poseg z vplivi na okolje, za katerega bi bilo treba izvesti presojo vplivov na okolje**

Dejstva, ki jih je treba preveriti:		c) Značilnosti možnega učinka, ob upoštevanju:	
		<ul style="list-style-type: none"> <li>• obsega učinka (geografskega območja in števila prizadetega prebivalstva);</li> <li>• čezmejne narave učinka;</li> <li>• obsega in kompleksnosti učinka;</li> <li>• verjetnosti učinka;</li> <li>• trajanja, pogostosti in povratnosti učinka.</li> </ul>	
		Verjetno DA / Verjetno NE Kratko pojasnilo	Če verjetno DA - ali bo učinek pomemben? Da/Ne – Zakaj?
b) Glede značilnosti lokacije/prostora, v katerega se projekt umešča			
11.	Ali se s izvedbo projekta spreminja dejanska raba zemljišč?	NE Izvede se obnova obstoječe ceste.	
12.	Ali se projekt umešča na doslej nepozidano območje, s čimer se bodo trajno spremenile lastnosti in raba tal?	Glej točko 3.	
13.	Ali na lokaciji ali v njeni okolici obstajajo kaka območja, ki so že onesnažena ali jim je povzročena okoljska škoda, npr. ker so prekoračeni veljavni okoljski standardi, na katere bi projekt lahko dodatno vplival?	NE	
14.	Ali obstajajo na lokaciji ali v njeni okolici območja s posebnimi pravnimi režimi, varovana zaradi svoje ekološke, krajinske, kulturne ali druge vrednosti, na katere bi projekt lahko vplival?		
	<ul style="list-style-type: none"> <li>• Območja in objekti kulturne dediščine</li> </ul>	DA Na območju ceste se nahaja: -Kamnica ob Dravi – Vas (EŠD: 6064). Na območju neposredno ob cesti se nahajajo: - Kamnica ob Dravi , Domačija cesta v Rošpoh 126 (EŠD: 6276) -Kamnica ob Dravi, Vila cesta v Rošpoh 87 (EŠD, 23824)	NE Ker gre za rekonstrukcijo obstoječe ceste ne pričakujemo vpliva na omenjene enote ne v času gradnje ravno tako ne v času delovanja. Rekonstrukcija ceste ne bo povzročila sprememb razmerij v prostoru.
	<ul style="list-style-type: none"> <li>• Naravne vrednote</li> </ul>	NE	
	<ul style="list-style-type: none"> <li>• Zavarovana območja</li> </ul>	NE	
	<ul style="list-style-type: none"> <li>• Varovalni gozdovi</li> </ul>	NE	
	<ul style="list-style-type: none"> <li>• Gozdovi s posebnim namenom</li> </ul>	NE	

**Naknadno preverjanje, ali gre pri projektu, ki se financira iz kohezijskega sklada EU, za poseg z vplivi na okolje, za katerega bi bilo treba izvesti presojo vplivov na okolje**

Dejstva, ki jih je treba preveriti:		c) Značilnosti možnega učinka, ob upoštevanju:	
		Verjetno DA / Verjetno NE Kratko pojasnilo	Če verjetno DA - ali bo učinek pomemben? Da/Ne – Zakaj?
15.	Ali se na lokaciji ali v njeni okolici nahajajo posebna varstvena ali posebna ohranitvena območja po predpisih o ohranjanju narave (Natura 2000), na katera bi projekt lahko vplival ?	NE	
16.	Ali obstajajo kaka druga območja na kraju ali v njegovi okolici, ki so pomembna ali ranljiva zaradi svoje ekologije, na katere bi projekt lahko vplival, npr. mokrišča, visokogorje, gozdovi in druga gozdna zemljišča s poudarjenimi ekološkimi funkcijami?	NE	
17.	Ali se na kraju ali v njegovi okolici naseljujejo zaščitene, pomembne ali ogrožene vrste rastlin ali živali, npr. za razmnoževanje, gnezdenje, prehranjevanje, počitek, prezimovanje, selitve, ki bi jih projekt lahko prizadel?	NE	
18.	Ali se na lokaciji ali okoli nje nahajajo kakšna vodna telesa (celinske, obalne, morske ali podzemne vode), na katera bi projekt lahko vplival?	NE Trasa ceste prečka potok Rošpoh in potok Morski jarek vendar nanj nima vpliva (obstoječa premostitev). V podzemne vode ne bo emisij in drugih vplivov.	
19.	Ali se na lokaciji ali okoli nje nahajajo vodovarstvena območja, na katera bi projekt lahko vplival?	NE Trasa ceste deloma poteka po vodovarstvenem območju 4. stopnje. S rekonstrukcijo ceste se bo povečala prometna varnost na območju in zmanjšala verjetnost prometne nesreče, ki bi lahko imela za posledico onesnaženje podtalnice.	

**Naknadno preverjanje, ali gre pri projektu, ki se financira iz kohezijskega sklada EU, za poseg z vplivi na okolje, za katerega bi bilo treba izvesti presojo vplivov na okolje**

Dejstva, ki jih je treba preveriti:		c) Značilnosti možnega učinka, ob upoštevanju:	
		<ul style="list-style-type: none"> <li>• obsega učinka (geografskega območja in števila prizadetega prebivalstva);</li> <li>• čezmejne narave učinka;</li> <li>• obsega in kompleksnosti učinka;</li> <li>• verjetnosti učinka;</li> <li>• trajanja, pogostosti in povratnosti učinka.</li> </ul>	
		Verjetno DA / Verjetno NE Kratko pojasnilo	Če verjetno DA - ali bo učinek pomemben? Da/Ne – Zakaj?
20.	Ali obstajajo na lokaciji ali okoli nje kakšna območja ali pojavi visoke krajinske, slikovite ali estetske vrednosti, na katere bi projekt lahko vplival?	NE Cesto in spremljajočo infrastrukturo se obnovi, ne spremeni se vpliv na okolico.	
21.	Ali se projekt nahaja na vidno izpostavljenem kraju, kjer ga bo verjetno videlo mnogo ljudi?	DA Cesto bo videlo mnogo ljudi.	DA Učinek pozitivno pripomore k izgledu krajine.
22.	Ali obstajajo na lokaciji ali okoli nje kakšne poti, ki jih javnost uporablja za rekreacijo in podobne aktivnosti, na katere bi projekt lahko vplival?	DA V času gradnje so lahko motene poti, ki jih javnost vsakodnevno uporablja. V času obratovanja ni vpliva na uporabo poti.	NE Vplivi na uporabo poti (moten dostop do hiš, storitev ipd) so kratkotrajni, reverzibilni in prostorsko omejeni, ne prizadenejo večjega števila prebivalcev.
23.	Ali obstajajo na lokaciji ali okoli nje kakšne prometnice, kjer bi lahko nastajali prometni zastoji ali ki povzročajo okoljske probleme, na katere bi projekt lahko vplival?	DA V času gradnje ceste in kanalizacije bo potrebna delna zapora cest, zaradi česa lahko nastajajo krajši zastoji. Le ti ne bodo povzročili okoljskih posledic.	NE Vplivi, kot so moten dostop do hiš, storitev ipd, na uporabo lokalnih cest so kratkotrajni, reverzibilni in prostorsko omejeni, ne prizadenejo večjega števila prebivalcev. Med delovanjem vplivov ne bo.
24.	Ali obstajajo na lokaciji ali okoli nje območja ali pojavi zgodovinskega ali kulturnega pomena, na katere bi projekt lahko vplival?	NE	
25.	Ali na kraju ali v njegovi okolici že obstajajo rabe prostora (npr. stanovanja, vrtovi, druga zasebna zemljišča, obrt in industrija, trgovina, rekreacija, javne površine in objekti, kmetijstvo, gozdarstvo, turizem, rudarstvo, kamnolom, energetski objekti) na katere bi projekt lahko vplival?	DA Na območju se nahajajo individualne stanovanjske gradnje, manjše kmetije,, gostilne, kmečki turizem ter trgovina. V času gradnje na omejeno rabo prostora pričakujemo kratkotrajne vplive zaradi prašenja, hrupa in oteženega dostopa.	NE Učinek ne bo pomemben zaradi kratkotrajnosti vpliva (čas gradnje). Po končani gradnji bodo vplivi izginili brez kompleksnih posledic za okolje. V času delovanja bo vpliv na omenjene rabe ugoden.
26.	Ali obstajajo na lokaciji ali okoli nje gosto naseljena ali gosto pozidana območja, na katere bi projekt lahko vplival?	NE	

**Naknadno preverjanje, ali gre pri projektu, ki se financira iz kohezijskega sklada EU, za poseg z vplivi na okolje, za katerega bi bilo treba izvesti presojo vplivov na okolje**

Dejstva, ki jih je treba preveriti:		c) Značilnosti možnega učinka, ob upoštevanju:	
		Verjetno DA / Verjetno NE Kratko pojasnilo	Če verjetno DA - ali bo učinek pomemben? Da/Ne – Zakaj?
27.	Ali se na lokaciji ali okoli nje nahajajo objekti s posebej občutljivimi skupinami prebivalstva, kot so bolnišnice, zdravilišča, šole, vrtci, ali z objekti, kjer se pogosto zadržujejo, srečujejo večje skupine ljudi (npr. za verske obrede, društvene aktivnosti) ?	NE	
28.	Ali se na lokaciji ali okoli nje nahajajo pomembne, visokokakovostne ali redke dobrine, na katere bi projekt lahko vplival? (npr. gozdovi s poudarjeno lesnoproizvodno funkcijo, kmetijska zemljišča z visoko boniteto, trajni nasadi, območja agromelioracij, viri pitne vode, akumulacijska jezera, komercialni ribniki, ribogojnice, vode posebnega pomena v ribištvu, rudniki)	Ne	
29.	Ali se projekt umešča na potresno ogroženo območje, na območje pogrezanja tal, zemeljskih ali snežnih plazov, erozije, poplav, ekstremnih ali neugodnih klimatskih razmer, kot so temperaturne inverzije, megla, močni vetrovi, ki bi lahko povzročili, da bo projekt povzročil okoljske probleme?	NE Cesta se pri naselju Sp. Kungota prenavlja na območju opozorilne karte poplav. Ker se pri rekonstrukciji ceste ohranja obstoječa kota ne pričakujemo škodljivih učinkov na ogroženost zaradi poplav.	
30.	Ali obstajajo kaki drugi načrti ali projekti za prihodnjo rabo zemljišč na lokaciji ali okoli nje, na katere bi projekt lahko vplival?	NE	

**Naknadno preverjanje, ali gre pri projektu, ki se financira iz kohezijskega sklada EU, za poseg z vplivi na okolje, za katerega bi bilo treba izvesti presojo vplivov na okolje**






Dejstva, ki jih je treba preveriti:		c) Značilnosti možnega učinka, ob upoštevanju:	
		Verjetno DA / Verjetno NE Kratko pojasnilo	Če verjetno DA - ali bo učinek pomemben? Da/Ne – Zakaj?
31.	Ali obstajajo katerikoli drugi dejavniki, ki bi morali biti upoštevani, kot npr. posledični razvoj gradenj, ki bi lahko imele okoljske posledice, ali možnost kumulativnih učinkov z drugimi obstoječimi ali načrtovanimi projekti v tem prostoru?	NE	

**Naknadno preverjanje, ali gre pri projektu, ki se financira iz kohezijskega sklada EU, za poseg z vplivi na okolje, za katerega bi bilo treba izvesti presojo vplivov na okolje**

**Tabela 3: Sklepna ocena**

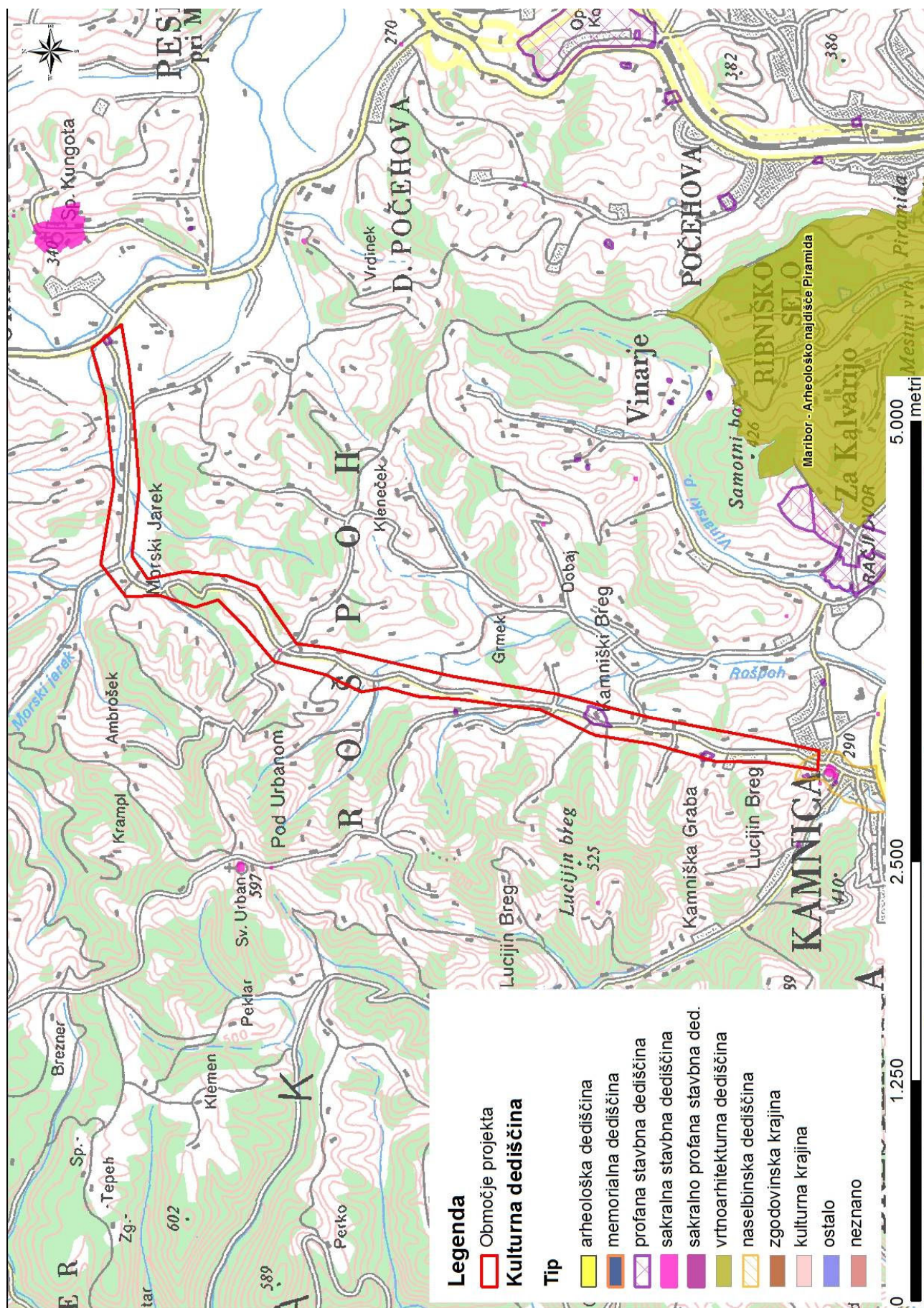
Zaključki - povzetek ugotovitev iz tabele 2	
a	Značilnosti projekta
b	<p><b>Značilnosti lokacije</b></p> <p>Predmet rekonstrukcije je obstoječa lokalna cesta št. 87032, ki poteka od Kamnice (2962 preb., 289 m.n.v.), skozi razpršeno naselje Rošpoh (765 preb.) in skozi razpršeno naselje Kozjak nad Pesnico (560 preb. 268 m.n.v.) do Spodnje Kungote, ki je del naselja Gradiška (737 preb., 278 m.n.v.). Cesta se na severnem koncu priključuje na regionalno cesto R359 Počehova-Zg. Kungota-Jurij, na južnem koncu pa na lokalno cesto 8701 Kamnica-Maribor. Maribor (112.000 prebivalcev, 270 m.n.v.) je drugo največje mesto v Sloveniji, je gospodarsko, finančno, upravno, izobraževalno, kulturno, trgovsko in turistično središče severovzhodne Slovenije. Projekt je od meje z Republiko Avstrijo oddaljen 8,5 km. Cesta predstavlja edino povezavo prebivalcev območja z naseljem Kamnica in s tem z mestom Maribor. Nekoč je bila načrtovana celo kot »severna obvoznica mesta Maribor«.</p> <p>Obstoječa lokalna cesta je v celotni dolžini asfaltirana, vendar je v slabem stanju. Profil ceste je neustrezen, vozišče je preozko (od 3,5 do 4 m), asfalt je razpokan, robovi so uničeni, bankine so neurejene, hodnikov za pešce ni. Po cesti vozi javni potniški avtobus, ki nima urejenih postajališč. Cesta je že danes prometno preobremenjena (povprečni letni dnevni promet znaša 5300 vozil), zaradi intenzivne pozidave območja pa se pričakuje tudi porast prometa. Na območju že poteka primarni fekalni vod, ki se navezuje na kanalizacijski sistem mesta Maribor in CČN Maribor. Zmogljivost CČN Maribor je 190.000 populacijskih enot (PE), z možnostjo razširitve na 285.000 PE.</p>
c	<p><b>Značilnosti možnih učinkov</b></p> <p>V času gradnje in morebitne kasnejše razgradnje so možne kratkotrajne, lokalno omejene motnje v okolju (prašenje, smrad, hrup, moten promet in dostop). Med gradnjo bo moteno življenje (hrup, prašenje, oviran dostop) okvirno 5300 prebivalcev predvsem zaradi motenega dostopa. Vsi nezaželeni vplivi med gradnjo so reverzibilni, ter bodo po končani gradnji prenehali oz. se porazgubili v okolju brez večjih posledic. Ni predvidenih nezaželenih čezmejnih vplivov oz. vplivov z kompleksnimi učinki. Gradnja se izvaja večinoma v cestnem telesu. V celoti ocenjujemo da bo zaradi razširitev cestišč, utrditev bankin zasedenih skupno okoli 0,9 ha zemljišč (linijska zasedba) na širšem območju. Vpliv zasedbe tal ne bo bistven zaradi lokacij posega neposredno ob cestah, kjer je so tla že spremenjena oz. degradirana.</p> <p>Med delovanjem niso verjetni pomembni škodljiv vplivi na okolje. Zaradi majhnega zaledja ne pričakujemo bistvenega povečanja prometa. Izboljšala se bo prometna varnost in pretočnost. Z izvedbo projekta se bo stanje okolja izboljšalo in zmanjšalo tveganje za zdravje prebivalcev, povečala prometna varnost. Zaradi odvajanja odpadnih voda v komunalno čistilno napravo se bodo namreč zmanjšale emisije neprečiščenih odpadnih voda v podzemne vode. Škodljivih kompleksnih, kumulativnih in/ali čezmejnih učinkov na okolje ne bo. Ni verjetno pomembnih vplivov na nobeno sestavino okolja. Poleg splošnih ukrepov, ki sledijo iz zakonodaje, pri projektu ni potrebno izvajati dodatnih omilitvenih ukrepov.</p>
Predlog ocenjevalca (označi):	
<input checked="" type="checkbox"/> <u>Za projekt ni treba izvesti presoje vplivov na okolje in presoje sprejemljivosti vplivov posega na varovana območja.</u>	
<input type="checkbox"/> Za projekt je treba izvesti presojo vplivov na okolje.	

**Naknadno preverjanje, ali gre pri projektu, ki se financira iz kohezijskega sklada EU, za poseg z vplivi na okolje, za katerega bi bilo treba izvesti presojo vplivov na okolje**

Izpolnili: ime in priimek tiskano	ALJOŠA JASIM TAHIR	MATEJA GANC	JERNEJ ČERVEK	MARKO KOVAČ	TATJANA GREGORC
Dne:	30.07.2015	30.07.2015	30.07.2015	30.07.2015	30.07.2015
Podpis:					

GRAFIČNE PRILOGE:

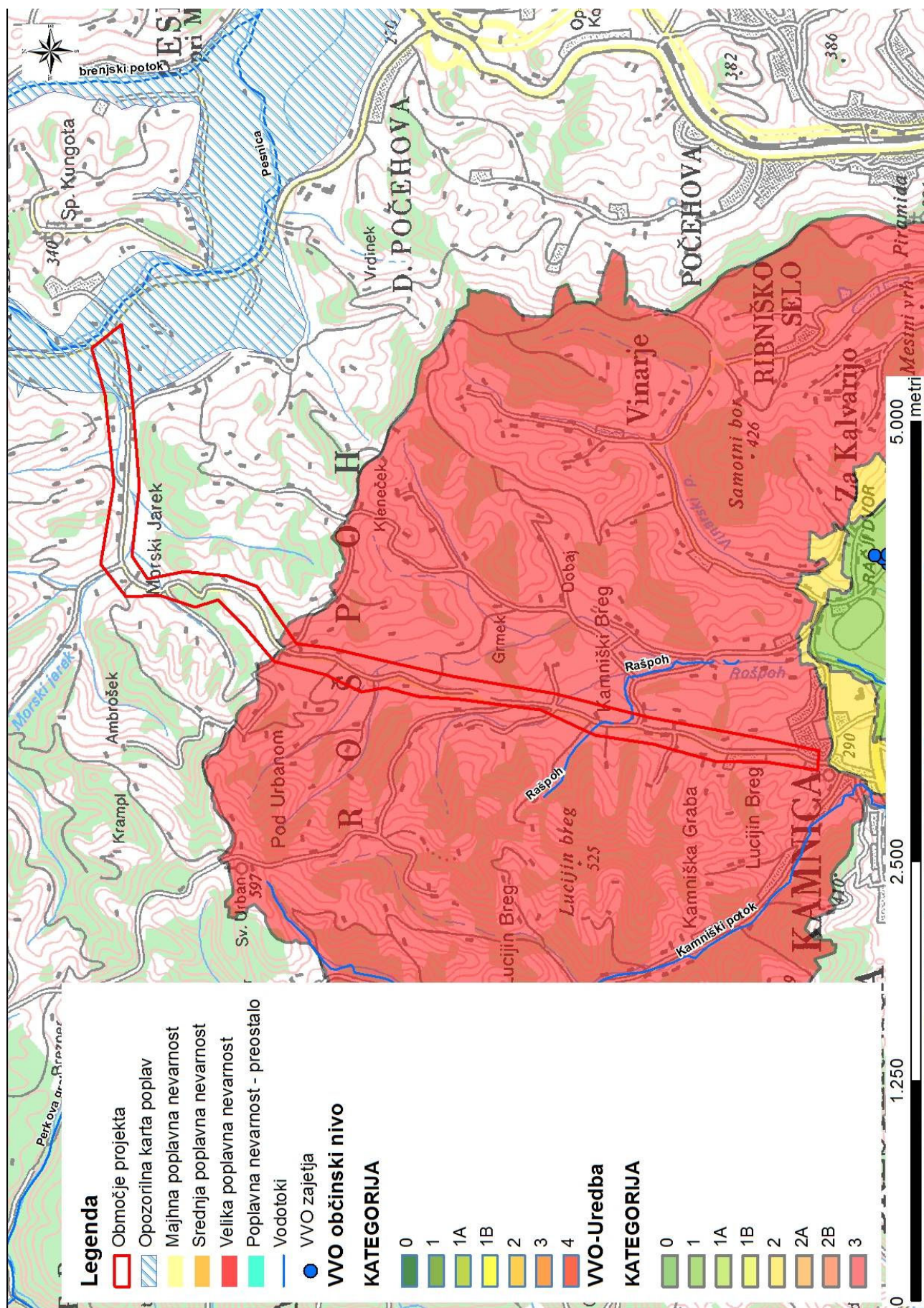
Naknadno preverjanje, ali gre pri projektu, ki se financira iz kohezijskega sklada EU, za poseg z vplivi na okolje, za katerega bi bilo treba izvesti presojo vplivov na okolje



**Legenda**

- Območje projekta
- EPO jame
- EPO območja
- Naravne vrednote - točke
- Naravne vrednote - jame
- Naravne vrednote
- Zavarovane točke
- Zavarovana območja
- Varovalni gozdovi
- Gozdni rezervat
- Natura 2000 SPA
- Natura 2000 SCI, pSCI

**Naknadno preverjanje, ali gre pri projektu, ki se financira iz kohezijskega sklada EU, za poseg z vplivi na okolje, za katerega bi bilo treba izvesti presojo vplivov na okolje**



**Naknadno preverjanje, ali gre pri projektu, ki se financira iz kohezijskega sklada EU, za poseg z vplivi na okolje, za katerega bi bilo treba izvesti presojo vplivov na okolje**

