

Naknadno preverjanje, ali gre pri projektu, ki se financira iz kohezijskega sklada EU, za poseg z vplivi na okolje, za katerega bi bilo treba izvesti presojo vplivov na okolje

Tabela 1 : Osnovni podatki o projektu

a.	Zap.št. po seznamu OP13.1.4.1.01.0060
b.	Naziv projekta ¹ PROJEKTNÁ DOKUMENTACIJA IN IZGRADNJA LIK KOČEVJE
c.	Investitor ² Občina Kočevje
d.	Območje in lega nameravanega posega ³ Občina/e: Kočevje Katastrske občine (ali parcelne številke, če je k.o. samo ena) : k.o. Kočevje (1577), parc. št. 2204/1, 2204/4, 2204/14, 2204/12, 2204/11, 2205/1, 2207/7, 2207/10, 2199/2, 2207/3 Geografski opis lege v prostoru: Obravnavano območje poslovne cone LIK II se nahaja na severni strani mesta Kočevje, na površini, ki ga porašča gozd. Širitev cone na severu in zahodu omejuje obstoječi starejši del poslovne cone - LIK I, na JV delu naselja razpršene stanovanjske gradnje, na SV delu pa cono omejuje razdelilna transformatorska postaja, daljnovod in gozd. Mesto Kočevje (466 m n.v., 9027 preb.) se nahaja na J delu Slovenije cca 15 km od meje z Republiko Hrvaško. Mesto se nahaja v kotlini. Opis stanja okolja in osnovne značilnosti lokacije: Obravnavano območje poslovne cone LIK II je nepozidano zemljišče v neposredni bližini obstoječe poslovne cone LIK I. Nahaja se v križišču cest, ki Kočevje povezujejo z Ljubljano in Novim mestom. Čez območje poteka tudi železniška proga Kočevje - Ljubljana ter industrijski tir. Na sosednjem območju obstoječe poslovne cone je zaradi izvajanja gospodarske dejavnosti (lesna industrija) pričakovati manjše okoljske vplive (npr.: hrup), ki pa so v skladu z okoljskimi standardi (obremenitve okolja niso prekomerne).
e.	Kratek opis projekta Vsebina ⁴ (objekti/aktivnosti/naprave/obrat) Načrtuje se širitev obstoječe poslovne cone LIK I, na območje LIK II. Na načrtovanem območju poslovne cone LIK II v velikosti 14,5 ha se izvede komunalno opremljanje stavbnih zemljišč, namenjenih za proizvodno dejavnost. Na območju je načrtovano cestno omrežje z ustreznim odvodnjavanjem meteornih vod, ter poti za kolesarje in pešce. Ob robu cestišča so načrtovane trase vodovoda, kanalizacijskega, elektro in TK omrežja. Kanalizacija se priključi na obstoječe omrežje ter na čistilno napravo (ČN) Kočevje. Elektro omrežje se načrtuje preko obstoječega VN kabla do načrtovane transformatorske postaje, preko katere vodijo priključki do načrtovanih objektov in za načrtovano javno razsvetljavo. S predlogom OPN Kočevje je območje opredeljeno kot IG – gospodarska cona, kjer so dopustne: predelovalne dejavnosti, promet in skladiščenje, oskrba z energijo in ravnanje z odpadki. Dopustne so še spremljajoče dejavnosti: trgovina, storitvene dejavnosti, gostinstvo, poslovne in druge dejavnosti.

¹ v projektni prijavi se za projekt uporablja izraz »investicija«, v predpisih o varstvu okolja pa »poseg v okolje«

² upravičenec

³ z označeno lokacijo nameravanega posega na pregledni karti velikosti A4 ali A3 (Atlas okolja)

⁴ naštetih je treba vse načrtovane aktivnosti in jih po potrebi ločeno opisati

Naknadno preverjanje, ali gre pri projektu, ki se financira iz kohezijskega sklada EU, za poseg z vplivi na okolje, za katerega bi bilo treba izvesti presojo vplivov na okolje

	<p>Dimenzije</p> <p>Komunalna ureditev zemljišča v velikosti 14,5 ha</p> <p>2112 - lokalne ceste in javne poti</p> <p>- cestno omrežje širine 9,60 m in 8,50 m</p> <p>2222 - cevovodi za pitno vodo</p> <p>- vodovodno omrežje, cevi iz nodularne litine</p> <p>2223 - cevovodi za odpadno vodo</p> <p>- meteorna kanalizacija v dolžini 1108 m, SN 16 cev iz polipropilena</p> <p>- fekalna kanalizacija v dolžini 855 m, PP-B (polipropilen blokkopolimer)</p> <p>2224 - distribucijski elektroenergetski vodi</p> <p>- elektro nizko napetostno kabelsko omrežje, 0,4 kV</p> <p>- tipska transformatorska postaja, moč 1x1000 kVA v armiranobetonskem ohišju</p> <p>- omrežje javna razsvetljava, drogovi javne razsvetljave višine 10 m</p> <p>- omrežje telekomunikacije</p>	
	<p>Način izvedbe (tehnologije, snovi ipd)</p> <p>Načrtovano območje je še nepozidano, zato se načrtuje priprava terena, odstranitev drevja, izkopi, oblikovanje terena ter priprava na gradnjo. Gradnja se izvaja strojno, izkop in zakop komunalne infrastrukture ter izgradnja cestnega omrežja z gradbeno mehanizacijo.</p>	
	<p>Namen in cilji, ki se dosegajo s projektom</p> <p>Operacija zajema izgradnjo komunalne infrastrukture za poslovno cono LIK 1 na površini 14,5 ha površin, kar je začetek urejanja večjega industrijskega kompleksa, ki bo povezoval obstoječa podjetja in že obstoječo obrtno cono Breg v skupni velikosti okoli 82 ha. Ta cona se razprostira na strateški in prometno ugodni lokaciji v neposredni bližini Kočevja. S tem projektom bodo pridobljene dodatne površine za proizvodno dejavnost, kar bo omogočilo širjenje že obstoječih podjetij kot tudi prihod oz. ustanavljanje novih podjetij. Poleg komunalnega opremljanja zemljišč obsega operacija še izdelavo investicijske in projektne dokumentacije. Predvidoma se bo z izvedbo operacije ustvarilo 100 novih delovnih mest.</p>	
f.	<p>Ali je bilo za izvedbo projekta treba pridobiti gradbeno dovoljenje?</p>	
	<u>Da</u>	Ne
	<p>Če DA, vrsta (tip) objekta in št. GD</p>	
	<p>Številka GD: 351-8/2009-7, z dne 05.03.2009</p> <p>Vrsta objekta:</p> <p>2112 lokalne ceste in javne poti</p> <p>2222 cevovodi za pitno vodo</p> <p>2223 cevovodi za odpadno vodo</p> <p>2224 distribucijski elektroenergetski vodi</p>	
g.	<p>Ali je bilo za izvedbo projekta pridobljeno katero drugo dovoljenje?</p>	
	<u>Da</u>	Ne
	<p>Če DA, katero</p>	
	<p>Zavod gozdove, OE Kočevje – št. 271-04/2009 z dne 20.1.2009</p>	
h.	<p>Ali se s projektom načrtujejo posegi iz Priloge I Direktive o PVO ?</p>	
	Da	<u>Ne</u>
	<p>Če da, navedba posega/posegov skladno s Prilogo I</p>	
i.	<p>Ali se s projektom načrtujejo posegi iz 2. člena Uredbe o PVO⁵?</p>	
	<u>Da</u>	Ne
	<p>Če da, št. posega/posegov in opis skladno s Prilogo 1 Uredbe o PVO</p> <p>G.I.1 Posegi, ki so namenjeni industrijskim dejavnostim iz poglavja C te priloge (industrijske cone), če presegajo 5 ha.</p> <p>G.I.2 Posegi, ki so namenjeni trgovski, športni, rekreativni, zabavišni, kulturni, izobraževalni, zdravstveni dejavnosti (urbanistični projekti), če presegajo 10 ha.</p>	

⁵ Uredba o posegih v okolje, za katere je treba izvesti presojo vplivov na okolje (Uradni list RS, št. 51/14)

Naknadno preverjanje, ali gre pri projektu, ki se financira iz kohezijskega sklada EU, za poseg z vplivi na okolje, za katerega bi bilo treba izvesti presojo vplivov na okolje

j.	Ali se s projektom načrtujejo posegi iz Priloge II Direktive o PVO ?	
	<u>Da</u>	Ne
	Če da, navedba posega/posegov skladno s Prilogo I 10. INFRASTRUKTURNI PROJEKTI (a) Projekti za gradnjo industrijskih con; (b) urbanistični projekti, vključno s projekti za gradnjo nakupovalnih središč in parkirišč	
k.	Ali se s projektom načrtujejo posegi iz 3. člena Uredbe o PVO?	
	<u>Da</u>	Ne
	Če DA, št. posega/posegov in opis skladno s Prilogo 1 Uredbe o PVO E.I.11 Objekti za zbiranje in odvajanje komunalnih odpadnih voda, komunalnih odpadnih voda skupaj z industrijskimi odpadnimi vodami ali s padavinskimi vodami (kanalizacija) z dolžino vodov nad 500 m, razen priključkov G.II.5 Izvajanje zemeljskih del, ki se ne izvajajo pri gradnji drugih objektov iz te uredbe, na površini vsaj 1 ha, če se s tem teren pogloblja ali zvišuje za najmanj 2 m	
l.	Ali je bil projekt načrtovan s planom/programom, za katerega je bila izvedena celovita presoja vplivov na okolje?	
	DA	<u>NE</u>
	Če DA, ime in leto sprejema plana/programa	
m.	Ali so bili s planom /programom kot pogoj za sprejemljivost tega projekta določeni omilitveni ukrepi?	
	Da	<u>Ne</u>
	Če DA, kateri	

Naknadno preverjanje, ali gre pri projektu, ki se financira iz kohezijskega sklada EU, za poseg z vplivi na okolje, za katerega bi bilo treba izvesti presojo vplivov na okolje

Tabela 2: Preveritev verjetnosti pomembnih vplivov projekta na okolje z uporabo meril⁶

Dejstva, ki jih je treba preveriti:		c) Značilnosti možnega učinka, ob upoštevanju: <ul style="list-style-type: none"> • obsega učinka (geografskega območja in števila prizadetega prebivalstva); • čezmejne narave učinka; • obsega in kompleksnosti učinka; • verjetnosti učinka; • trajanja, pogostosti in povratnosti učinka. 	
		Verjetno DA / Verjetno NE Kratko pojasnilo	Če verjetno DA - ali bo učinek pomemben? Da/Ne – Zakaj?
a) Glede značilnosti projekta/posegov v okolje:			
1.	Ali bo gradnja, delovanje ali razgradnja projekta vključevala dejanja, ki bodo povzročila fizične spremembe na kraju samem (topografija, raba zemljišč, spremembe vodnih teles itd.)?	DA Na območju projekta se spreminja raba zemljišč iz gozdnih zemljišč v pozidana zemljišča. Za potrebe komunalne ureditve obrtne cone se izkrči obstoječi gozd (ca 12 ha) in odstrani vrhnja humusna plast. Na območju tras komunalne, energetske in prometne infrastrukture se izvedejo zemeljski izkopi. Na območju se teren ne bo bistveno spreminjal, ker je obstoječi teren relativno raven – predvidene so lokalne izravnave in poglobitve. Na vodna telesa se ne bo posegalo.	NE Projekt bo povzročil fizične spremembe prostora, s čimer se pretežno gozdne površine pozidajo. Sprememba na obravnavanem območju bo pomembna, pri čemer bo sprememba v širšem kontekstu (lokalni, regionalni nivo) zanemarljiva.

⁶ iz Direktive, Priloge III in Uredbe o PVO, Priloge 2

Naknadno preverjanje, ali gre pri projektu, ki se financira iz kohezijskega sklada EU, za poseg z vplivi na okolje, za katerega bi bilo treba izvesti presojo vplivov na okolje

Dejstva, ki jih je treba preveriti:		c) Značilnosti možnega učinka, ob upoštevanju:	
		<ul style="list-style-type: none"> • obsega učinka (geografskega območja in števila prizadetega prebivalstva); • čezmejne narave učinka; • obsega in kompleksnosti učinka; • verjetnosti učinka; • trajanja, pogostosti in povratnosti učinka. 	
		Verjetno DA / Verjetno NE Kratko pojasnilo	Če verjetno DA - ali bo učinek pomemben? Da/Ne – Zakaj?
2.	Ali bo projekt funkcionalno ali prostorsko povezan z drugimi istovrstnimi že izvedenimi ali načrtovanimi projekti, tako da bodo skupni vplivi na okolje pomembnejši od vpliva posamičnih projektov?	NE Projekt se funkcionalno dopolnjuje z obstoječe poslovno cono (cono LIK), na katero je vezan s komunalno, energetsko in prometno infrastrukturo, vendar ni pričakovati pomembnejših skupnih vplivov. Ob upoštevanju okoljskih standardov pri umeščanju gospodarskih dejavnosti ni pričakovati pomembnejših kumulativnih vpliv. Ob povečanju obsega dejavnosti je pričakovati povečan promet (promet zaposlenih, surovin, izdelkov....), vendar je lokacija umeščena tako, da se prometni tokovi večinoma ognejo mestu Kočevje. Odpadne vode se bodo čistile na CČN Kočevje, ki ima zadostne proste kapacitete čiščenja (v letu 2013 je znašala obremenitev 18.000 PE, zmogljivost naprave pa je 28.000 PE).	
3.	Ali bodo pri gradnji ali delovanju rabljeni naravni viri, kot so tla, voda, surovine ali energija, zlasti neobnovljivi ali redki viri?	DA Pri gradnji bodo rabljeni naravni neobnovljivi viri (fosilna goriva) za pogon strojne mehanizacije. Zasedeno bo tudi 14 ha tal, izkrčen bo gozd. Zaradi vgradnje infrastrukture bodo uporabljeni še naravni viri kot so pesek, beton, umetne mase iz fosilnih gorov in kovine. Za delovanje območja bo potrebna električna energija (javna razsvetljava) in zemeljski plin. Ni predvidena energetsko intenzivna industrija.	NE Učinek ne bo pomemben zaradi relativno majhne količine porabe virov, ki niso redki. Krčitev gozda ne bo povzročilo večjega obsega učinka na gozd v občini, zaradi velike gozdnatosti občine (84 % delež gozda). Ne pričakujemo kompleksnih in/ali čezmejnih učinkov.

Naknadno preverjanje, ali gre pri projektu, ki se financira iz kohezijskega sklada EU, za poseg z vplivi na okolje, za katerega bi bilo treba izvesti presojo vplivov na okolje

Dejstva, ki jih je treba preveriti:		c) Značilnosti možnega učinka, ob upoštevanju:	
		Verjetno DA / Verjetno NE Kratko pojasnilo	Če verjetno DA - ali bo učinek pomemben? Da/Ne – Zakaj?
4.	Ali bo projekt vključeval rabo, shranjevanje, transport, ravnanje ali proizvodnjo snovi, ki bi bile lahko škodljive za zdravje ali za okolje ali ki bi lahko predstavljale tveganje za zdravje ljudi (dejansko in domnevno)?	NE Projekt (komunalna ureditev območja) ne bo vključeval rabe, shranjevanje, transporta, ravnanje ali proizvodnjo škodljivih snovi. Ni znano kakšna dejavnost se bo umestila v poslovni coni, a ob upoštevanju okoljskih standardov ni pričakovati pomembnih vplivov.	
5.	Ali bodo v življenjskem ciklu projekta nastajali odpadki ?	DA V času gradnje in morebitne razgradnje bodo nastajali mešani gradbeni nenevarni odpadki (zemljina, beton, cevi itd). Med delovanjem bo na ČN (ČN ni del projekta, gre za daljinski vpliv), nastajalo zaradi čiščenja odpadnih voda blato čistilnih naprav. Pri čiščenju kanalov nastajajo manjše količine nenevarnih odpadkov (blato, pesek).	NE Učinek ne bo pomemben, ker bodo nastajali odpadki le občasno ter v majhnem obsegu. Odpadki tudi niso nevarni in jih je možno predelati ali odložiti brez kompleksnih posledic na okolje.
6.	Ali bodo v zrak izpuščene kake nevarne, strupene ali škodljive snovi?	NE Ne gre za projekt, ki bi v času gradnje ali obratovanja v zrak izpuščal večje količine nevarnih, strupenih ali škodljivih snovi.	
7.	Ali bo projekt povzročil hrup in vibracije ali v okolje oddajal svetlobo, toplotno ali elektromagnetno sevanje?	DA Projekt izgradnje komunalne infrastrukture bo povzročal hrup samo v času gradnje in času morebitne razgradnje. Ostalih sevanj ne bo.	NE Hrup bo kratkotrajen, omejen na dnevni čas in najožjo okolico in ne bo povzročal prekomernih obremenitev.
8.	Ali bo projekt povzročil družbene razlike, npr. v demografiji, tradicionalnem načinu življenja, zaposlitvi?	NE Projekt je namenjen spodbujanju gospodarske dejavnosti na ekonomsko in socialno ogroženem območju.	
9.	Ali obstaja nevarnost onesnaženja tal ali vode (površinske, podzemne, priobalne vode ali morja) zaradi izpustov onesnaževal ?	NE Ker je predvidena meteorna kanalizacija z lovilec olj ter komunalna kanalizacija, ki se zaključi na ČN, ne pričakujemo nevarnosti onesnaženja tal ali vode.	

Naknadno preverjanje, ali gre pri projektu, ki se financira iz kohezijskega sklada EU, za poseg z vplivi na okolje, za katerega bi bilo treba izvesti presojo vplivov na okolje

Dejstva, ki jih je treba preveriti:		c) Značilnosti možnega učinka, ob upoštevanju:	
		Verjetno DA / Verjetno NE Kratko pojasnilo	Če verjetno DA - ali bo učinek pomemben? Da/Ne – Zakaj?
10.	Ali obstaja npr. zaradi uporabljenih snovi ali tehnologije tveganje nastanka nesreč v življenjskem ciklu projekta, ki bi lahko vplivale na zdravje ali na okolje?	NE Ni znano kakšna dejavnost se bo umestila v poslovni coni, a ob upoštevanju okoljskih standardov ni pričakovati pomembnih vplivov. Na območju glede na znane podatke ni predvidene uporabe nevarnih snovi in tehnologij, ki bi lahko povzročile nesreče.	
b) Glede značilnosti lokacije/prostora, v katerega se projekt umešča			
11.	Ali se s izvedbo projekta spreminja dejanska raba zemljišč?	DA Gozd se spremeni v stavbna zemljišča.	NE Krčitev gozda ne bo povzročilo večjega obsega učinka na gozd v občini, zaradi velike gozdnatosti občine (84 % delež gozda). Ne pričakujemo kompleksnih in/ali čezmejnih učinkov.
12.	Ali se projekt umešča na doslej nepozidano območje, s čimer se bodo trajno spremenile lastnosti in raba tal?	DA Gozd se spremeni v stavbna zemljišča.	NE Zasedba tal je relativno dolgoročna, vendar je možna rekultivacija tal po končani uporabi in ponovna pogozditev. Ne pričakujemo kompleksnih in/ali čezmejnih učinkov.
13.	Ali na lokaciji ali v njeni okolici obstajajo kaka območja, ki so že onesnažena ali jim je povzročena okoljska škoda, npr. ker so prekoračeni veljavni okoljski standardi, na katere bi projekt lahko dodatno vplival?	NE	
14.	Ali obstajajo na lokaciji ali v njeni okolici območja s posebnimi pravnimi režimi, varovana zaradi svoje ekološke, krajinske, kulturne ali druge vrednosti, na katere bi projekt lahko vplival?	DA	

Naknadno preverjanje, ali gre pri projektu, ki se financira iz kohezijskega sklada EU, za poseg z vplivi na okolje, za katerega bi bilo treba izvesti presojo vplivov na okolje

Dejstva, ki jih je treba preveriti:		c) Značilnosti možnega učinka, ob upoštevanju:	
		Verjetno DA / Verjetno NE Kratko pojasnilo	Če verjetno DA - ali bo učinek pomemben? Da/Ne – Zakaj?
	<ul style="list-style-type: none"> Območja in objekti kulturne dediščine 	NE V okolici obravnavanega območja se nahaja: Kočevje - Arheološko najdišče Čez progo, EŠD:11983. Gradnja poslovne cone nima pomembnega učinka na območje kulturne dediščine, saj gradnja poteka izven območja kulturne dediščine.	
	<ul style="list-style-type: none"> Naravne vrednote 	NE	
	<ul style="list-style-type: none"> Zavarovana območja 	NE	
	<ul style="list-style-type: none"> Varovalni gozdovi 	NE	
	<ul style="list-style-type: none"> Gozdovi s posebnim namenom 	NE	
15.	Ali se na lokaciji ali v njeni okolici nahajajo posebna varstvena ali posebna ohranitvena območja po predpisih o ohranjanju narave (Natura 2000), na katera bi projekt lahko vplival ?	NE	
16.	Ali obstajajo kaka druga območja na kraju ali v njegovi okolici, ki so pomembna ali ranljiva zaradi svoje ekologije, na katere bi projekt lahko vplival, npr. mokrišča, visokogorje, gozdovi in druga gozdna zemljišča s poudarjenimi ekološkimi funkcijami?	NE	
17.	Ali se na kraju ali v njegovi okolici naseljujejo zaščitene, pomembne ali ogrožene vrste rastlin ali živali, npr. za razmnoževanje, gnezdenje, prehranjevanje, počitek, prezimovanje, selitve, ki bi jih projekt lahko prizadel?	DA Na obravnavanem območju se pojavljajo tudi zavarovane živalske vrste iz naslednjih skupin, ki so vezane na gozdni in obgozdni prostor: netopirji, ptice, hrošči in metulji.	DA. S projektom se med drugim načrtuje posek drevja in izravna terena na površini več kot 14 ha, kar bo pomenilo izgubo habitata za gozdne živalske vrste. Širše območje kočevske je bogato z gozdovi, zato ocenjujemo, da učinek ne bo pomemben.

Naknadno preverjanje, ali gre pri projektu, ki se financira iz kohezijskega sklada EU, za poseg z vplivi na okolje, za katerega bi bilo treba izvesti presojo vplivov na okolje

Dejstva, ki jih je treba preveriti:		c) Značilnosti možnega učinka, ob upoštevanju:	
		<ul style="list-style-type: none"> • obsega učinka (geografskega območja in števila prizadetega prebivalstva); • čezmejne narave učinka; • obsega in kompleksnosti učinka; • verjetnosti učinka; • trajanja, pogostosti in povratnosti učinka. 	
		Verjetno DA / Verjetno NE Kratko pojasnilo	Če verjetno DA - ali bo učinek pomemben? Da/Ne – Zakaj?
18.	Ali se na lokaciji ali okoli nje nahajajo kakšna vodna telesa (celinske, obalne, morske ali podzemne vode), na katera bi projekt lahko vplival?	NE V oddaljenosti ca 400 m proti vzhodu se nahaja Kočevsko jezero. Projekt se nahaja na vodnem telesu podzemne vode Dolenjski kras (Šifra vodnega telesa: 1011). Ker ima gospodarska cona urejeno komunalno infrastrukturo s čiščenjem na ČN Kočevje, ki ima zadostne proste kapacitete čiščenja, vplivov na vodna telesa ne bo.	
19.	Ali se na lokaciji ali okoli nje nahajajo vodovarstvena območja, na katera bi projekt lahko vplival?	NE Najbližja vodovarstvena območja se nahajajo v oddaljenosti več kot 1,4 km.	
20.	Ali obstajajo na lokaciji ali okoli nje kakšna območja ali pojavi visoke krajinske, slikovite ali estetske vrednosti, na katere bi projekt lahko vplival?	DA Območje poslovne cone se nahaja na območju gozdov, v neposredni bližini obstoječe poslovne cone in razpršene stanovanjske gradnje	NE Gozd na obravnavanem območju je obdan z obstoječo pozidavo in nima visoke krajinske, slikovite ali estetske vrednosti
21.	Ali se projekt nahaja na vidno izpostavljenem kraju, kjer ga bo verjetno videlo mnogo ljudi?	DA Območje poslovne cone se nahaja v neposredni bližini obstoječe poslovne cone in razpršene stanovanjske gradnje, ter ob križišču dveh pomembnih cest	NE Gozd bodo zamenjali industrijski in poslovni objekti, gre za širjenje poslovne cone, ki se nahaja v okolici
22.	Ali obstajajo na lokaciji ali okoli nje kakšne poti, ki jih javnost uporablja za rekreacijo in podobne aktivnosti, na katere bi projekt lahko vplival?	NE Območje poslovne cone se nahaja na območju gozdov po kateri ne potekajo rekreacijske poti. Poti za rekreacijo se nahajajo južneje, na območju Rudniškega jezera, kjer je območje zelenih površin. Na te poti projekt ne bo imel vpliva.	

Naknadno preverjanje, ali gre pri projektu, ki se financira iz kohezijskega sklada EU, za poseg z vplivi na okolje, za katerega bi bilo treba izvesti presojo vplivov na okolje

Dejstva, ki jih je treba preveriti:		c) Značilnosti možnega učinka, ob upoštevanju:	
		<ul style="list-style-type: none"> • obsega učinka (geografskega območja in števila prizadetega prebivalstva); • čezmejne narave učinka; • obsega in kompleksnosti učinka; • verjetnosti učinka; • trajanja, pogostosti in povratnosti učinka. 	
		Verjetno DA / Verjetno NE Kratko pojasnilo	Če verjetno DA - ali bo učinek pomemben? Da/Ne – Zakaj?
23.	Ali obstajajo na lokaciji ali okoli nje kakšne prometnice, kjer bi lahko nastajali prometni zastoji ali ki povzročajo okoljske probleme, na katere bi projekt lahko vplival?	NE Območje se nahaja na območju, na katerem se prometnice zaključijo – slepa ulica. Območje ni tranzitno. Prometnih zastojev ne bo med gradnjo, v času obratovanja pa ne pričakujemo prometnih zastojev ker je cona umeščena na rob mesta v bližino mestnih vpadnic.	
24.	Ali obstajajo na lokaciji ali okoli nje območja ali pojavi zgodovinskega ali kulturnega pomena, na katere bi projekt lahko vplival?	NE Območje poslovne cone se nahaja na območju gozdov, v bližini območja ni kulturne dediščine, na katero bi imela poslovna cona lahko vpliv.	
25.	Ali na kraju ali v njegovi okolici že obstajajo rabe prostora (npr. stanovanja, vrtovi, druga zasebna zemljišča, obrt in industrija, trgovina, rekreacija, javne površine in objekti, kmetijstvo, gozdarstvo, turizem, rudarstvo, kamnolom, energetski objekti) na katere bi projekt lahko vplival?	NE Na območju zahodno od obravnavanega projekta se nahaja obstoječa industrijska cona, vendar projekt ne bo imel pomembnega učinka na to območje (pričakovati je nekoliko povečan promet skozi to območje). Kočevsko jezero, ki ima manjši turistični potencial je oddaljen od projekta 400 m. Na tej oddaljenosti ne bo vizualnega vpliva (predvidena je zelena bariera ob coni) oz. vpliva emisij hrupa, ki bi lahko zmanjšali privlačnost jezera. Na okoliške kmetijske in gozdne površine projekt ne bo vplival.	
26.	Ali obstajajo na lokaciji ali okoli nje gosto naseljena ali gosto pozidana območja, na katere bi projekt lahko vplival?	NE Center Kočevja je oddaljen 1,4 km. Ob povečanju obsega dejavnosti je pričakovati povečan promet (promet zaposlenih, surovin, izdelkov....), vendar je lokacije umeščena tako, da se prometni tokovi večinoma ognejo mestu Kočevje.	

Naknadno preverjanje, ali gre pri projektu, ki se financira iz kohezijskega sklada EU, za poseg z vplivi na okolje, za katerega bi bilo treba izvesti presojo vplivov na okolje

Dejstva, ki jih je treba preveriti:		c) Značilnosti možnega učinka, ob upoštevanju:	
		<ul style="list-style-type: none"> • obsega učinka (geografskega območja in števila prizadetega prebivalstva); • čezmejne narave učinka; • obsega in kompleksnosti učinka; • verjetnosti učinka; • trajanja, pogostosti in povratnosti učinka. 	
		Verjetno DA / Verjetno NE Kratko pojasnilo	Če verjetno DA - ali bo učinek pomemben? Da/Ne – Zakaj?
27.	Ali se na lokaciji ali okoli nje nahajajo objekti s posebej občutljivimi skupinami prebivalstva, kot so bolnišnice, zdravilišča, šole, vrtci, ali z objekti, kjer se pogosto zadržujejo, srečujejo večje skupine ljudi (npr. za verske obrede, društvene aktivnosti) ?	NE Območje je oddaljeno od pomembnejših centralnih funkcij naselja.	
28.	Ali se na lokaciji ali okoli nje nahajajo pomembne, visokokakovostne ali redke dobrine, na katere bi projekt lahko vplival? (npr. gozdovi s poudarjeno lesnoproizvodno funkcijo, kmetijska zemljišča z visoko boniteto, trajni nasadi, območja agromelioracij, viri pitne vode, akumulacijska jezera, komercialni ribniki, ribogojnice, vode posebnega pomena v ribištvu, rudniki)	NE Kočevsko jezero, ki ima manjši turistični potencial (ribolov) je oddaljen od projekta 400 m. Na tej oddaljenosti ne bo vizualnega vpliva (predvidena je zelena bariera ob coni) oz. vpliva emisij hrupa, ki bi lahko zmanjšali privlačnost jezera. Tudi ne bo emisij v vode, ki bi lahko poslabšali kvaliteto vode v jezeru.	
29.	Ali se projekt umešča na potresno ogroženo območje, na območje pogrezanja tal, zemeljskih ali snežnih plazov, erozije, poplav, ekstremnih ali neugodnih klimatskih razmer, kot so temperaturne inverzije, megla, močni vetrovi, ki bi lahko povzročili, da bo projekt povzročil okoljske probleme?	NE	
30.	Ali obstajajo kaki drugi načrti ali projekti za prihodnjo rabo zemljišč na lokaciji ali okoli nje, na katere bi projekt lahko vplival?	DA Po končani komunalni in prometni ureditvi bo možna gradnja industrijskih, obrtnih in poslovnih objektov. OPN Kočevje še ni sprejet, predlog OPN pa predvideva na območju industrijsko cono.	NE Vsaka morebitna naprava, ki bo povzročala večje emisije v okolje, bo morala pridobiti okoljevarstveno dovoljenje ter po potrebi izvesti tudi ločeno presojo vplivov na okolje.

Naknadno preverjanje, ali gre pri projektu, ki se financira iz kohezijskega sklada EU, za poseg z vplivi na okolje, za katerega bi bilo treba izvesti presojo vplivov na okolje


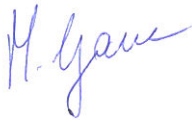



Dejstva, ki jih je treba preveriti:		c) Značilnosti možnega učinka, ob upoštevanju: <ul style="list-style-type: none"> • obsega učinka (geografskega območja in števila prizadetega prebivalstva); • čezmejne narave učinka; • obsega in kompleksnosti učinka; • verjetnosti učinka; • trajanja, pogostosti in povratnosti učinka. 	
		Verjetno DA / Verjetno NE Kratko pojasnilo	Če verjetno DA - ali bo učinek pomemben? Da/Ne – Zakaj?
31.	Ali obstajajo katerikoli drugi dejavniki, ki bi morali biti upoštevani, kot npr. posledični razvoj gradenj, ki bi lahko imele okoljske posledice, ali možnost kumulativnih učinkov z drugimi obstoječimi ali načrtovanimi projekti v tem prostoru?	Glej gornjo točko.	Glej gornjo točko.

Naknadno preverjanje, ali gre pri projektu, ki se financira iz kohezijskega sklada EU, za poseg z vplivi na okolje, za katerega bi bilo treba izvesti presojo vplivov na okolje

Tabela 3: Sklepna ocena

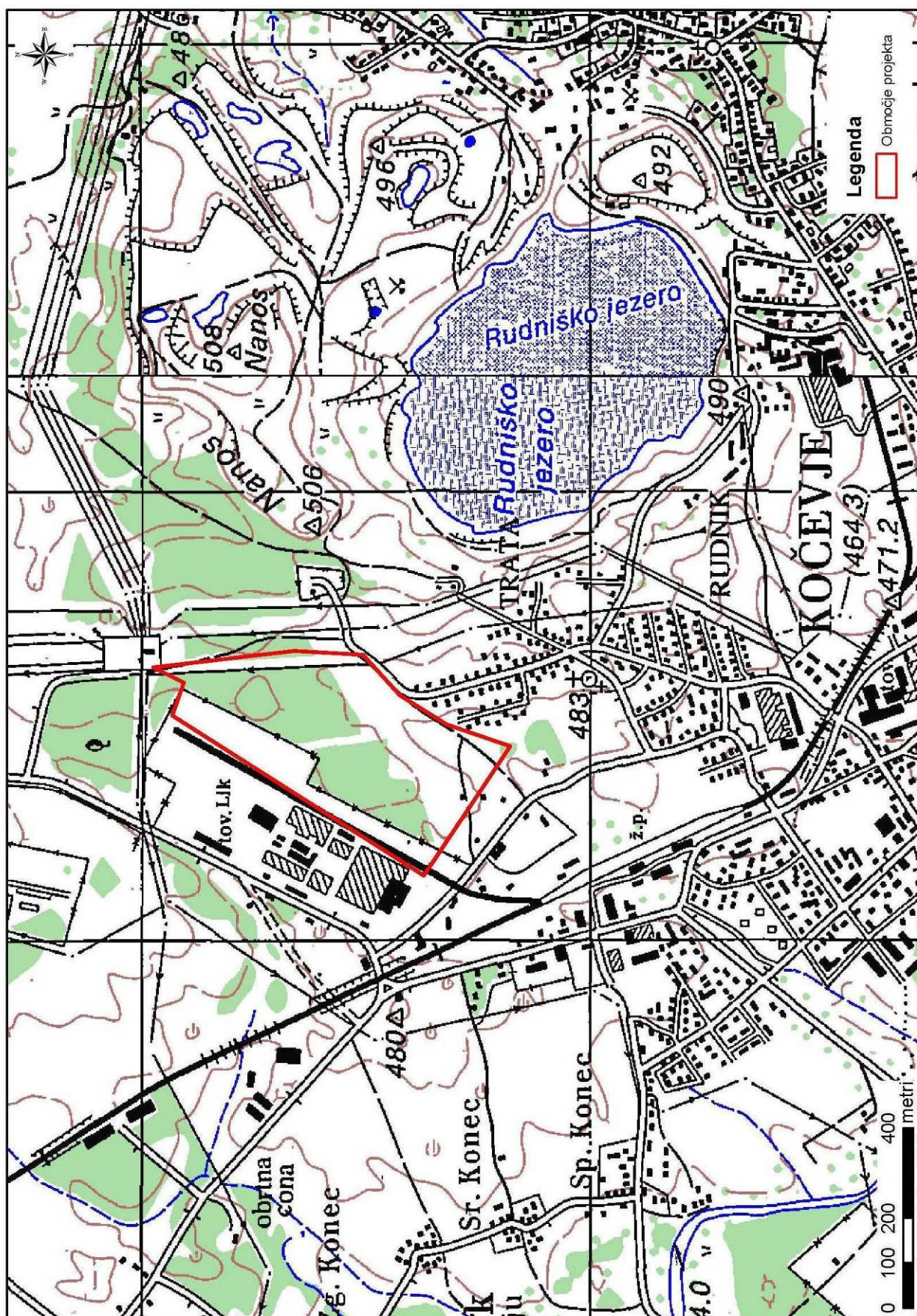
Zaključki - povzetek ugotovitev iz tabele 2	
a	<p>Značilnosti projekta</p> <p>Načrtuje se širitev obstoječe poslovne cone LIK I, na območje LIK II. Na načrtovanem območju poslovne cone LIK II v velikosti 14,5 ha se izvede komunalno opremljanje stavbnih zemljišč, namenjenih za proizvodno dejavnost. Na območju je načrtovano cestno omrežje z ustreznim odvodnjavanjem meteoritnih vod, ter poti za kolesarje in pešce. Ob robu cestišča so načrtovane trase vodovoda, kanalizacijskega, elektro in TK omrežja. Kanalizacija se priključi na obstoječe omrežje ter na CCN Kočevje. Elektro omrežje se načrtuje preko obstoječega VN kabla do načrtovane trafo postaje, preko katere vodijo priključki do načrtovanih objektov in za načrtovano javno razsvetljavo.</p> <p>S predlogom OPN Kočevje je območje opredeljeno kot IG – gospodarska cona, kjer so dopustne: predelovalne dejavnosti, promet in skladiščenje, oskrba z energijo in ravnanje z odpadki. Dopustne so še spremljajoče dejavnosti: trgovina, storitvene dejavnosti, gostinstvo, poslovne in druge dejavnosti.</p>
b	<p>Značilnosti lokacije</p> <p>Obravnavano območje poslovne cone LIK II se nahaja na severni strani mesta Kočevje, na površini, ki ga porašča gozd. Širitev cone na severu in zahodu omejuje obstoječi starejši del poslovne cone - LIK I, na JV delu naselja razpršene stanovanjske gradnje, na SV delu pa cono omejuje razdelilna trafo postaja, daljnovod in gozd. Obravnavano območje poslovne cone LIK II je nepozidano zemljišče v neposredni bližini obstoječe poslovne cone LIK I. Nahaja v križišču cest, ki Kočevje povezujejo z Ljubljano in Novim Mestom. Čez območje poteka tudi železniška proga Kočevje - Ljubljana ter industrijski tir. Mesto Kočevje (466 m n.m., 9027 preb.) se nahaja na J delu Slovenije ca 15 km od meje z Republiko Hrvaško. Na splošno je stanje okolja dobro oz. brez posebnosti.</p>
c	<p>Značilnosti možnih učinkov</p> <p>V času gradnje in morebitne kasnejše razgradnje so možne kratkotrajne, lokalno omejene motnje v okolju (prašenje, smrad, hrup, moten promet in dostop). Med gradnjo bo moteno življenje (hrup, prašenje) manjšemu številu prebivalcev (ca 50 prebivalcev v bližnji okolici). Vsi nezaželeni vplivi med gradnjo so reverzibilni, ter bodo po končani gradnji prenehali oz. se porazgubili v okolju brez večjih posledic. Ni predvidenih nezaželenih čezmejnih vplivov oz. vplivov s kompleksnimi učinki.</p> <p>Prišlo bo do zasedbe gozdni površin (ca 12 ha). Zaradi delovanja poslovne in industrijske cone bodo prisotne emisije v zrak (emisije iz prometa, emisije manjših kurilnih naprav). Prisotne bodo tudi emisije hrupa (promet, delovanje proizvodnih linij) vendar zaradi ustrezne prostorske umeščenosti projekta na skrajni rob mesta Kočevje ob obstoječo industrijsko cono, projekt ne bo imel škodljivega učinka na bližnje prebivalstvo (manjše naselje je oddaljeno ca 50 m). Odpadne vode se odvajajo na obstoječo centralno komunalno čistilno napravo Kočevje, ki ima zadostne kapacitete za čiščenje in zato ne bo prišlo do škodljivih emisij v tla oz. podzemne in površinske vode. Vsaka morebitna naprava, ki bo povzročala večje emisije v okolje, bo morala pridobiti okoljevarstveno dovoljenje ter po potrebi izvesti tudi ločeno presojo vplivov na okolje. Z realizacijo projekta ne bo prišlo do čezmejnih vplivov. Možni so pomembni vplivi na okolje. Poleg splošnih ukrepov, ki sledijo iz zakonodaje je pri projektu potrebno izvajati dodatne omilitvene ukrepe.</p>
Predlog ocenjevalca (označi):	
<input type="checkbox"/> Za projekt ni treba izvesti presoje vplivov na okolje.	
<input checked="" type="checkbox"/> <u>Za projekt je treba izvesti presojo vplivov na okolje.</u>	

Naknadno preverjanje, ali gre pri projektu, ki se financira iz kohezijskega sklada EU, za poseg z vplivi na okolje, za katerega bi bilo treba izvesti presojo vplivov na okolje

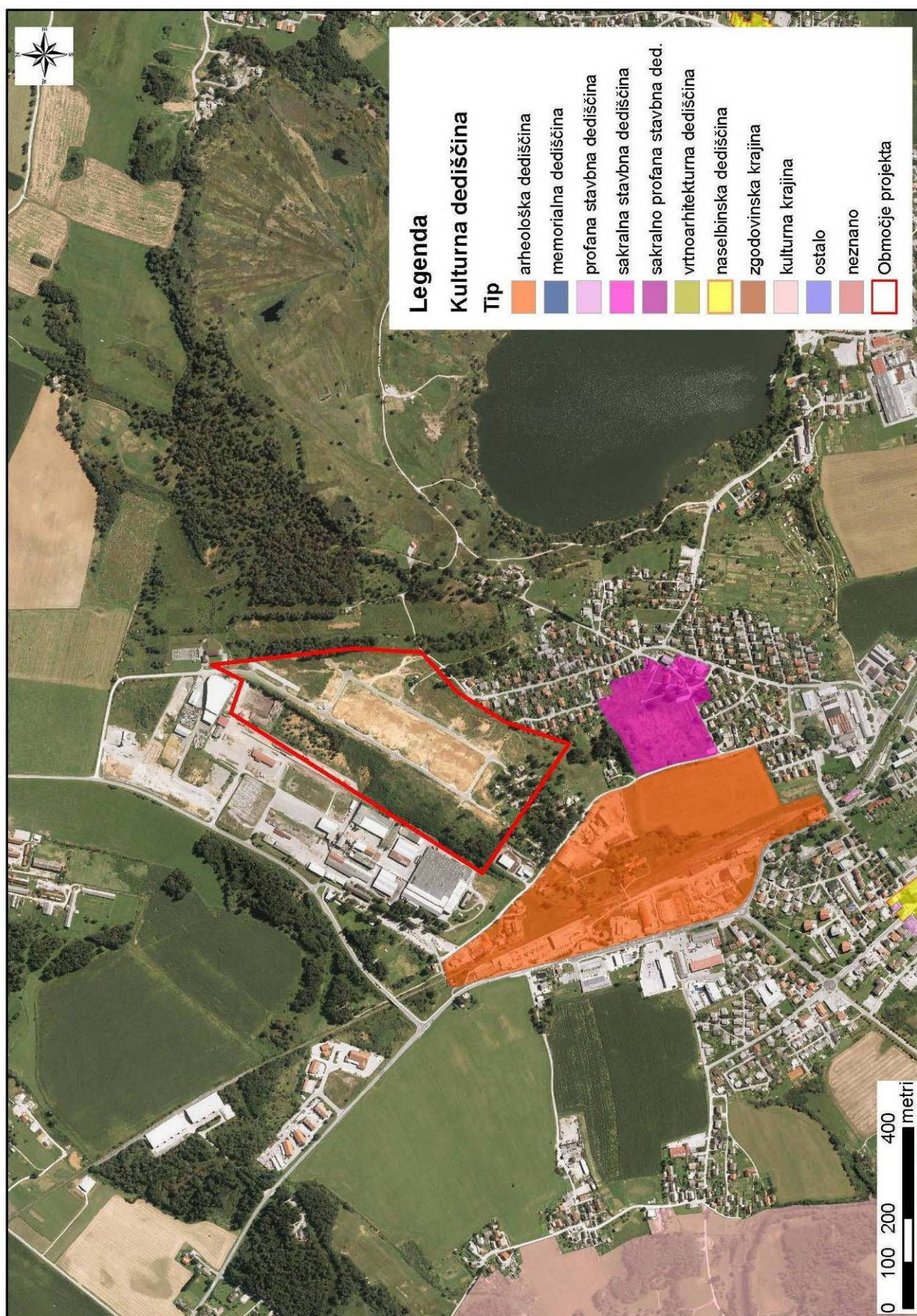
Izpolnili: ime in priimek tiskano	ALJOŠA JASIM TAHIR	MATEJA GANC	JERNEJ ČERVEK	MARKO KOVAČ	TATJANA GREGORC
Dne:	21.4.2015	21.4.2015	21.4.2015	21.4.2015	21.4.2015
Podpis:					

GRAFIČNE PRILOGE:

Naknadno preverjanje, ali gre pri projektu, ki se financira iz kohezijskega sklada EU, za poseg z vplivi na okolje, za katerega bi bilo treba izvesti presojo vplivov na okolje



Naknadno preverjanje, ali gre pri projektu, ki se financira iz kohezijskega sklada EU, za poseg z vplivi na okolje, za katerega bi bilo treba izvesti presojo vplivov na okolje



Naknadno preverjanje, ali gre pri projektu, ki se financira iz kohezijskega sklada EU, za poseg z vplivi na okolje, za katerega bi bilo treba izvesti presojo vplivov na okolje



Naknadno preverjanje, ali gre pri projektu, ki se financira iz kohezijskega sklada EU, za poseg z vplivi na okolje, za katerega bi bilo treba izvesti presojo vplivov na okolje

