

Naknadno preverjanje, ali gre pri projektu, ki se financira iz kohezijskega sklada EU, za poseg z vplivi na okolje, za katerega bi bilo treba izvesti presojo vplivov na okolje

Tabela 1 : Osnovni podatki o projektu

a.	Zap.št. po seznamu OP13.1.4.1.01.0070
b.	Naziv projekta ¹ IZGRADNJA SEKUNDARNEGA KANALIZACIJSKEGA OMREŽJA V NASELJIH
c.	Investitor ² Občina Beltinci
d.	Območje in lega nameravanega posega ³ Občina/e: Beltinci Katastrske občine (ali parcelne številke, če je k.o. samo ena) : k.o. Dokležovje – 134: 202/2, 720/2, 735/2, 748/1, 753/2, 755/2, 758/2, 762/2, 766/2, 765/5, 771/3, 775/2, 781/2, 782/2, 782/9, 950, 964/1, 964/17, 967, 985, 1022, 1363, 1335/7, 1335/8, 1335/9, 1746, 1753/1, 1758/2, 1760/1, 1784, 1827, 2374, 2375, 2378, 2379/1, 2379/2, 2382/1, 2384, 2385, 2392, 2393, 2394, 2406/3 k.o. Ižakovci – 135: 1243/1, 1456, 1483, 3246, 3253, 3254, 3257, 3259, 3260, 3261, 3263, 3264, 3265, 3269, 3272, 3273, 3281 k.o. Melinci - 136: 1/4, 14, 983, 1031, 1165, 1217, 2736, 2737, 2821/1, 2821/2, 2822/1, 2830, 2831, 2843, 2844, 2901, 2906, 2912, 2913, 2919, 2920, 2921, 2922, 2923, 2924, 2925, 2928, 2961 Geografski opis lege v prostoru: Obravnavano območje se nahaja na južnem delu občine Beltinci in obsega tri naselja Dokležovje (960 preb.), Ižakovci (815 preb.) in Melinci (820 preb.). Območje se razprostira od SZ do JV med kmetijski površinami na severni strani in reko Muro z gozdnato poplavno ravnico in rečnimi mrtvicami na južni strani (območje Nature 2000). Projekt se nahaja okvirno 18 km od Madžarske meje, 8 km od Hrvaške meje in 11 km od Avstrijske meje. Opis stanja okolja in osnovne značilnosti lokacije: Območje projekta se nahaja na širšem območju kmetijskih obdelovalnih površin in na vodonosniku, kjer je podtalnica večkrat oporečna. Na območju so številne interne greznice in površine aktivne kmetijske pridelave, od koder se vode stekajo v podtalje. Kemijsko stanje podzemne vode vodnega telesa Murska kotlina je slabo v vseh opazovanih letih (2007 – 2013). Presežene so mejne vrednosti za pesticide in nitratre. Ekološko in kemijsko stanje reke Mure je dobro.
e.	Kratek opis projekta Vsebina ⁴ (objekti/aktivnosti/naprave/obrati) Predmet projekta je izgradnja kanalizacijskega omrežja v naseljih Dokležovje, Ižakovci in Melinci. Kanalizacija za odvod odpadnih voda se spelje v čistilno napravo (ČN) Melinci (15.000 PE), ki ni predmet tega projekta, ter od tam naprej v reko Muro. Sistem je zasnovan kot ločen sistem, kjer se posebej odvajajo fekalne vode po vodotesni kanalizaciji. S kanalizacijskim omrežjem se z izvedbo projekta zadovolji 2.760 občanov oz. 696 gospodinjstev. Obravnavani projekt je del širšega projekta »Dolinska kanalizacija«, ki ureja odvodnjavanje in čiščenje odpadnih voda šestih občin s površino 389 km ² , ki zajema 71 naselij in 31.107 prebivalcev. Dimenzije

¹ v projektni prijavi se za projekt uporablja izraz »investicija«, v predpisih o varstvu okolja pa »poseg v okolje«

² upravičenec

³ z označeno lokacijo nameravanega posega na pregledni karti velikosti A4 ali A3 (Atlas okolja)

⁴ naštetih je treba vse načrtovane aktivnosti in jih po potrebi ločeno opisati

Naknadno preverjanje, ali gre pri projektu, ki se financira iz kohezijskega sklada EU, za poseg z vplivi na okolje, za katerega bi bilo treba izvesti presojo vplivov na okolje

	Kanalizacija za odvod odpadne vode, sekundarni vodi iz polipropilenskih (PVC) cevi skupne dolžine 8.538 m.	
	Način izvedbe (tehnologije, snovi ipd) Gradnja se izvaja strojno, izkop in zakop z gradbeno mehanizacijo. Trasa predvidene komunalne infrastrukture poteka po javnih poteh, zato se načrtuje delan zapora javnih poti, prekop javne poti, izkop, položitev komunalne infrastrukture v jarke, zakop ter sanacija cestišča.	
	Namen in cilji, ki se dosegaajo s projektom Cilji investicije so: - odvajanje odpadnih komunalnih voda v vodotesnih ceveh v čistilno napravo pred iztokom v reko Muro, - zmanjšanje vpliva na obremenitev podtalnice s fekalijami in rešitev problema fekalij in smradu, - posledično izboljšanje kvalitete pitne vode in zmanjšanje zdravstvenega tveganja, - zvišanje kvalitete bivanja, ki posredno vpliva na demografsko sliko na obravnavanem območju.	
f.	Ali je bilo za izvedbo projekta treba pridobiti gradbeno dovoljenje?	
	<u>Da</u>	Ne
	Če DA, vrsta (tip) objekta in št. GD Vrsta objekta: 22231 Cevovodi za odpadno vodo Številka GD: 3514-219/2003-0203, z dne 03.09.2003	
g.	Ali je bilo za izvedbo projekta pridobljeno katero drugo dovoljenje?	
	<u>Da</u>	Ne
	Če DA, katero Soglasja: - Zavod za varstvo narave, OE Maribor – naravovarstvene smernice št. UJ-281/03 z dne 7.5.2003 in naravovarstveno mnenje št. UJ-442/03 z dne 17.6.2003 - Zavod za varstvo kulturne dediščine, OE Maribor – pogoji št. 1892/03-IT z dne 30.6.2003 - ARSO - vodno soglasje 35508-946/2003-MS-2025, 27.06.2003 - ARSO - vodno dovoljenje 35507-221/2003, 12.06.2003	
h.	Ali se s projektom načrtujejo posegi iz Priloge I Direktive o PVO ?	
	Da	<u>Ne</u>
	Če da, navedba posega/posegov skladno s Prilogo I	
i.	Ali se s projektom načrtujejo posegi iz 2. člena Uredbe o PVO ⁵ ?	
	Da	<u>Ne</u>
	Če da, št. posega/posegov in opis skladno s Prilogo 1 Uredbe o PVO	
j.	Ali se s projektom načrtujejo posegi iz Priloge II Direktive o PVO ?	
	<u>Da</u>	Ne
	Če da, navedba posega/posegov skladno s Prilogo I 10. Infrastrukturni projekti b) urbanistični projekti, vključno s projekti za gradnjo nakupovalnih središč in parkirišč	
k.	Ali se s projektom načrtujejo posegi iz 3. člena Uredbe o PVO?	
	<u>Da</u>	Ne
	Če DA, št. posega/posegov in opis skladno s Prilogo 1 Uredbe o PVO E.I.11 Objekti za zbiranje in odvajanje komunalnih odpadnih voda, komunalnih odpadnih voda skupaj z industrijskimi odpadnimi vodami ali s padavinskimi vodami (kanalizacija) z dolžino vodov nad 500 m, razen priključkov	
l.	Ali je bil projekt načrtovan s planom/programom, za katerega je bila izvedena celovita presoja vplivov na okolje?	
	<u>DA</u>	NE
	Če DA, ime in leto sprejema plana/programa Operativni program krepitev regionalnih razvojnih potencialov za obdobje 2007 - 2013: Republika Slovenije, Služba vlade RS za lokalno samoupravo in regionalno politiko (julij, 2007).	

⁵ Uredba o posegih v okolje, za katere je treba izvesti presojo vplivov na okolje (Uradni list RS, št. 51/14)

Naknadno preverjanje, ali gre pri projektu, ki se financira iz kohezijskega sklada EU, za poseg z vplivi na okolje, za katerega bi bilo treba izvesti presojo vplivov na okolje

m.	Ali so bili s planom /programom kot pogoj za sprejemljivost tega projekta določeni omilitveni ukrepi?	
	Da	Ne
	Če DA, kateri Opis splošnih ukrepov iz Operativnega programa je naveden v zaključnem poročilu.	

Naknadno preverjanje, ali gre pri projektu, ki se financira iz kohezijskega sklada EU, za poseg z vplivi na okolje, za katerega bi bilo treba izvesti presojo vplivov na okolje

Tabela 2: Preveritev verjetnosti pomembnih vplivov projekta na okolje z uporabo meril⁶

Dejstva, ki jih je treba preveriti:		c) Značilnosti možnega učinka, ob upoštevanju:	
		Verjetno DA / Verjetno NE Kratko pojasnilo	Če verjetno DA - ali bo učinek pomemben? Da/Ne – Zakaj?
a) Glede značilnosti projekta/posegov v okolje:			
1.	Ali bo gradnja, delovanje ali razgradnja projekta vključevala dejanja, ki bodo povzročila fizične spremembe na kraju samem (topografija, raba zemljišč, spremembe vodnih teles itd.)?	NE Gradnja, delovanje in razgradnja kanalizacije ne povzročajo spremembe topografije terena, in vodnih teles, ker se objekti večinoma nahajajo v tleh in so s površine nevidni. Objekti ne spreminjajo lastnosti tal, rabe zemljišč ali vodnih teles, ker so večinoma umeščeni v obstoječa cestna telesa. Na območju kjer trasa poteka po kmetijskih zemljiščih se po končani gradnji vzpostavi prvotna raba.	
2.	Ali bo projekt funkcionalno ali prostorsko povezan z drugimi istovrstnimi že izvedenimi ali načrtovanimi projekti, tako da bodo skupni vplivi na okolje pomembnejši od vpliva posamičnih projektov?	DA Projekt se navezuje na obstoječe kanalizacijsko omrežje Dolinsko v občini Beltinci in na obstoječo čistilno napravo Melinci, tako da se skupna dolžina kanalizacijskega omrežja podaljša, delovanje (obremenitev) čistilne naprave poveča, izpusti očiščene vode v reko Muro povečajo.	Verjetno NE Skupni vplivi odvedene in očiščene vode ne bodo pomembni, saj sta ČN Melinci ter obstoječe kanalizacijsko omrežje dimenzionirana tako, da lahko sprejmeta povečano količino odpadnih voda. Glede na to da se v obstoječem stanju odpadne vode iz naselij neprečiščene iztekajo v okolje ocenjujemo, da se bo z čiščenjem na ČN se stanje v okolju izboljšalo. KUMULATIVA!
3.	Ali bodo pri gradnji ali delovanju rabljeni naravni viri, kot so tla, voda, surovine ali energija, zlasti neobnovljivi ali redki viri?	NE Ne gre za projekt, ki bi v času gradnje ali obratovanja potreboval večje količine energije, snovi ali prostora. Raba tal ni spremenjena, krčenje gozdov ni potrebno.	

⁶ iz Direktive, Priloge III in Uredbe o PVO, Priloge 2

Naknadno preverjanje, ali gre pri projektu, ki se financira iz kohezijskega sklada EU, za poseg z vplivi na okolje, za katerega bi bilo treba izvesti presojo vplivov na okolje

Dejstva, ki jih je treba preveriti:		c) Značilnosti možnega učinka, ob upoštevanju:	
		Verjetno DA / Verjetno NE Kratko pojasnilo	Če verjetno DA - ali bo učinek pomemben? Da/Ne – Zakaj?
4.	Ali bo projekt vključeval rabo, shranjevanje, transport, ravnanje ali proizvodnjo snovi, ki bi bile lahko škodljive za zdravje ali za okolje ali ki bi lahko predstavljale tveganje za zdravje ljudi (dejansko in domnevno)?	DA Fekalna kanalizacija je namenjena transportu komunalne odpadne vode od porabnika do čistilne naprave. Odpadna komunalna voda predstavlja tveganje za onesnaženje pitne vode s patogenimi mikroorganizmi v primeru, da pride do loma cevi, izpuščanja v podtalnico in s tem mešanja s pitno vodo.	NE Glede na obstoječe stanje, ko odpadne vode prehajajo brez čiščenja v podzemne vode, se v bodoče stanje izboljšuje. Učinek morebitne napake na predvidenem kanalizacijskem omrežju ni pomemben, ker se kanalizacija izvaja vodotesno in bi morebitni lom na omrežju povzročil majhne (manjše od obstoječega stanja) izpuste, ki ne bi ogrozili virov pitne vode.
5.	Ali bodo v življenjskem ciklu projekta nastajali odpadki ?	DA V času gradnje in morebitne razgradnje bodo nastajali mešani gradbeni nenevarni odpadki (zemljina, beton, cevi itd). Med delovanjem na ČN Melinci (ČN ni del projekta, gre za daljinski vpliv) nastaja zaradi čiščenja odpadnih voda blato. Pri čiščenju kanalov nastajajo manjše količine nenevarnih odpadkov (blato, pesek).	NE Učinek ne bo pomemben, ker bodo nastajali odpadki le občasno ter v majhnem obsegu. Odpadki tudi niso nevarni in jih je možno predelati ali odložiti brez kompleksnih posledic na okolje.
6.	Ali bodo v zrak izpuščene kake nevarne, strupene ali škodljive snovi?	NE Ne gre za projekt, ki bi v času gradnje ali obratovanja v zrak izpuščal večje količine nevarnih, strupenih ali škodljivih snovi.	
7.	Ali bo projekt povzročil hrup in vibracije ali v okolje oddajal svetlobo, toplotno ali elektromagnetno sevanje?	DA Projekt bo povzročal hrup samo v času gradnje in času morebitne razgradnje. Ostalih sevanj ter emisij ne bo.	NE Hrup bo kratkotrajen, omejen na dnevni čas in najožjo okolico in ne bo povzročal prekomernih obremenitev.
8.	Ali bo projekt povzročil družbene razlike, npr. v demografiji, tradicionalnem načinu življenja, zaposlitvi?	NE	

Naknadno preverjanje, ali gre pri projektu, ki se financira iz kohezijskega sklada EU, za poseg z vplivi na okolje, za katerega bi bilo treba izvesti presojo vplivov na okolje

Dejstva, ki jih je treba preveriti:		c) Značilnosti možnega učinka, ob upoštevanju:	
		Verjetno DA / Verjetno NE Kratko pojasnilo	Če verjetno DA - ali bo učinek pomemben? Da/Ne – Zakaj?
9.	Ali obstaja nevarnost onesnaženja tal ali vode (površinske, podzemne, priobalne vode ali morja) zaradi izpustov onesnaževal?	NE Delovanje fekalne in meteorne kanalizacije načeloma preprečuje onesnaževanje tal in vode. Glede na obstoječe stanje ko odpadne vode prehajajo brez čiščenja v podzemne vode bo v bodočem stanju, ko se bo odpadna voda čistila na ČN stanje izboljšano. Pred izpustom v reko Muro se bodo odpadne vode prečistile na ČN Melinci.	
10.	Ali obstaja npr. zaradi uporabljenih snovi ali tehnologije tveganje nastanka nesreč v življenjskem ciklu projekta, ki bi lahko vplivale na zdravje ali na okolje?	NE Pri delovanju kanalizacije obstaja majhna verjetnost lomov cevi oz. puščanja cevi. V tem primeru bi prišlo do puščanja neprečiščene vode v podtalje. Verjetnost nesreče je majhna, ravno tako so majhne morebitne posledice (manjše od obstoječega stanja).	
b) Glede značilnosti lokacije/prostora, v katerega se projekt umešča			
11.	Ali se s izvedbo projekta spreminja dejanska raba zemljišč?	NE Objekt se gradi v obstoječem cestnem telesu - ne vpliva na rabo zemljišča.	
12.	Ali se projekt umešča na doslej nepozidano območje, s čimer se bodo trajno spremenile lastnosti in raba tal?	NE	
13.	Ali na lokaciji ali v njeni okolici obstajajo kaka območja, ki so že onesnažena ali jim je povzročena okoljska škoda, npr. ker so prekoračeni veljavni okoljski standardi, na katere bi projekt lahko dodatno vplival?	NE Kemijsko stanje podzemne vode Murska kotlina, kamor spada obravnavani projekt je slabo v vseh opazovanih letih (2007 - 2013). Presežene so mejne vrednosti za pesticide in nitratre. Z realizacijo projekta ni škodljivega vpliva na prekoračene okoljske standarde. Z čiščenjem odpadnih voda, ki se v obstoječem stanju iztekajo v podzemne vode, se stanje izboljšuje.	

Naknadno preverjanje, ali gre pri projektu, ki se financira iz kohezijskega sklada EU, za poseg z vplivi na okolje, za katerega bi bilo treba izvesti presojo vplivov na okolje

Dejstva, ki jih je treba preveriti:		c) Značilnosti možnega učinka, ob upoštevanju:	
		Verjetno DA / Verjetno NE Kratko pojasnilo	Če verjetno DA - ali bo učinek pomemben? Da/Ne – Zakaj?
14.	Ali obstajajo na lokaciji ali v njeni okolici območja s posebnimi pravnimi režimi, varovana zaradi svoje ekološke, krajinske, kulturne ali druge vrednosti, na katere bi projekt lahko vplival?		
	<ul style="list-style-type: none"> Območja in objekti kulturne dediščine 	DA Na območju projekta se nahajajo: - Dokležovje - Perdigalova kapelica, EŠD:14859 - Dokležovje - Cerkev sv. Štefana, EŠD:1254 - Ižakovci - Rimskodobna naselbina, EŠD:1239 - Melinci - Znamenje, EŠD:16762. V okolici obravnavanega območja projekta se nahajajo: - Dokležovje - Rimskodobna gomila, EŠD:1247 - Ižakovci - Domačija Maučec, EŠD:29583 - Melinci - Arheološko območje Melinški štuk, EŠD:3035	NE V času gradnje je potrebno na območju arheološke dediščine izvajati nadzor, s katerim se zagotovi ustrezno varstvo kulturne dediščine. V času gradnje je učinek začasen, kratkotrajen in nebistven, ker se po izgradnji vzpostavi prvotno stanje. V času gradnje ne pride do poškodb, lahko pa gradnja vpliva na začasno omejeno rabo in dostop do območij in objektov kulturne dediščine.
	<ul style="list-style-type: none"> Naravne vrednote 	NE	
	<ul style="list-style-type: none"> Zavarovana območja 	NE	
	<ul style="list-style-type: none"> Varovalni gozdovi 	NE	
15.	<ul style="list-style-type: none"> Gozdovi s posebnim namenom 	NE	
	Ali se na lokaciji ali v njeni okolici nahajajo posebna varstvena ali posebna ohranitvena območja po predpisih o ohranjanju narave (Natura 2000), na katera bi projekt lahko vplival ?	NE	

Naknadno preverjanje, ali gre pri projektu, ki se financira iz kohezijskega sklada EU, za poseg z vplivi na okolje, za katerega bi bilo treba izvesti presojo vplivov na okolje

Dejstva, ki jih je treba preveriti:		c) Značilnosti možnega učinka, ob upoštevanju:	
		Verjetno DA / Verjetno NE Kratko pojasnilo	Če verjetno DA - ali bo učinek pomemben? Da/Ne – Zakaj?
16.	Ali obstajajo kaka druga območja na kraju ali v njegovi okolici, ki so pomembna ali ranljiva zaradi svoje ekologije, na katere bi projekt lahko vplival, npr. mokrišča, visokogorje, gozdovi in druga gozdna zemljišča s poudarjenimi ekološkimi funkcijami?	NE	
17.	Ali se na kraju ali v njegovi okolici naseljujejo zaščitene, pomembne ali ogrožene vrste rastlin ali živali, npr. za razmnoževanje, gnezdenje, prehranjevanje, počitek, prezimovanje, selitve, ki bi jih projekt lahko prizadel?	NE	
18.	Ali se na lokaciji ali okoli nje nahajajo kakšna vodna telesa (celinske, obalne, morske ali podzemne vode), na katera bi projekt lahko vplival?	DA Na območju se nahaja vodno telo podzemne vode Murska kotlina (št. VT 4016). Komunalne odpadne vode se bodo vodile po daljinski kanalizaciji na obstoječo ČN Melinci od koder se bodo prečiščene vode izlivala v reko Muro (VT Kučnica Mura Petanjci – Gibina, šifra VT: SI43VT30).	NE Učinek izpusta prečiščenih odpadnih voda v Muro ni pomemben zaradi majhnega obsega odpadnih voda v razmerju do pretoka reke Mure. Ustrezno čiščenje na ČN in visoka stopnja mešanja zagotavljata, da ne prihaja do škodljivih vplivov na vodotok, oz. so ti vplivi lokalni. Glede na obstoječe stanje ko odpadne vode prehajajo brez čiščenja v podzemne vode bo v bodoče stanje izboljšano.
19.	Ali se na lokaciji ali okoli nje nahajajo vodovarstvena območja, na katera bi projekt lahko vplival?	DA Na desnem bregu Mure okvirno 500 m od projekta se nahaja vodovarstveno območje.	NE Izgradnja kanalizacijskega omrežja ugodno vpliva na vodovarstveno območje, saj se bo zmanjšalo onesnaženje podtalnice.
20.	Ali obstajajo na lokaciji ali okoli nje kakšna območja ali pojavi visoke krajinske, slikovite ali estetske vrednosti, na katere bi projekt lahko vplival?	NE Objekt se gradi v obstoječem cestnem telesu - ne vpliva na izgled krajine.	

Naknadno preverjanje, ali gre pri projektu, ki se financira iz kohezijskega sklada EU, za poseg z vplivi na okolje, za katerega bi bilo treba izvesti presojo vplivov na okolje

Dejstva, ki jih je treba preveriti:		c) Značilnosti možnega učinka, ob upoštevanju:	
		<ul style="list-style-type: none"> • obsega učinka (geografskega območja in števila prizadetega prebivalstva); • čezmejne narave učinka; • obsega in kompleksnosti učinka; • verjetnosti učinka; • trajanja, pogostosti in povratnosti učinka. 	
		Verjetno DA / Verjetno NE Kratko pojasnilo	Če verjetno DA - ali bo učinek pomemben? Da/Ne – Zakaj?
21.	Ali se projekt nahaja na vidno izpostavljenem kraju, kjer ga bo verjetno videlo mnogo ljudi?	NE Objekt se gradi v obstoječem cestnem telesu - ne vpliva na izgled krajine.	
22.	Ali obstajajo na lokaciji ali okoli nje kakšne poti, ki jih javnost uporablja za rekreacijo in podobne aktivnosti, na katere bi projekt lahko vplival?	DA V času gradnje so lahko motene poti, ki jih javnost vsakodnevno uporablja. V času obratovanja ni vpliva na uporabo poti.	NE Vplivi na uporabo poti (moten dostop do hiš, storitev ipd) so kratkotrajni, reverzibilni in prostorsko omejeni, ne prizadenejo večjega števila prebivalcev.
23.	Ali obstajajo na lokaciji ali okoli nje kakšne prometnice, kjer bi lahko nastajali prometni zastoji ali ki povzročajo okoljske probleme, na katere bi projekt lahko vplival?	DA Komunalni vodi se bodo gradili v lokalnih prometnicah s povprečnim dnevnim letnim prometom manjšim od 2000 vozil dnevno.	Ne Med gradnjo na prometnejših cestah ne bo popolne zapore cestišča in bo omogočen izmeničen enosmeren promet. Ne pričakujemo večjih zastojev (čakalna doba nekaj minut). Vplivi na uporabo poti (moten dostop do hiš, storitev ipd) bodo kratkotrajni, reverzibilni in prostorsko omejeni, ne bodo prizadeli večjega števila prebivalcev. Med delovanjem vplivov ne bo.
24.	Ali obstajajo na lokaciji ali okoli nje območja ali pojavi zgodovinskega ali kulturnega pomena, na katere bi projekt lahko vplival?	NE	
25.	Ali na kraju ali v njegovi okolici že obstajajo rabe prostora (npr. stanovanja, vrtovi, druga zasebna zemljišča, obrt in industrija, trgovina, rekreacija, javne površine in objekti, kmetijstvo, gozdarstvo, turizem, rudarstvo, kamnolom, energetske objekti) na katere bi projekt lahko vplival?	DA Na območju projekta se nahajajo hiše z vrtovi (ki se v času gradnje lahko lokalno in začasno prekopljejo zaradi izvedbe hišnih priključkov), ter manjše tradicionalne obrti.	NE Škodljivi vplivi bodo prisotni le v času gradnje in bodo kratkotrajni (nekaj dni) in lokalni (posamezne ulice hkrati). Po končani gradnji bo vpliv na obrt in bivanje zaradi urejene komunalne infrastrukture izboljšan.

Naknadno preverjanje, ali gre pri projektu, ki se financira iz kohezijskega sklada EU, za poseg z vplivi na okolje, za katerega bi bilo treba izvesti presojo vplivov na okolje

Dejstva, ki jih je treba preveriti:		c) Značilnosti možnega učinka, ob upoštevanju:	
		Verjetno DA / Verjetno NE Kratko pojasnilo	Če verjetno DA - ali bo učinek pomemben? Da/Ne – Zakaj?
26.	Ali obstajajo na lokaciji ali okoli nje gosto naseljena ali gosto pozidana območja, na katere bi projekt lahko vplival?	DA Vasi Melinci, Ižakovci in Dokležovje so relativno gosto poseljeni naselji.	NE Škodljivi vplivi bodo prisotni le v času gradnje in bodo kratkotrajni (nekaj dni) in lokalni (posamezne ulice hkrati). Po končani gradnji bo vpliv na obrt in bivanje zaradi urejene komunalne infrastrukture izboljšán.
27.	Ali se na lokaciji ali okoli nje nahajajo objekti s posebej občutljivimi skupinami prebivalstva, kot so bolnišnice, zdravilišča, šole, vrtci, ali z objekti, kjer se pogosto zadržujejo, srečujejo večje skupine ljudi (npr. za verske obrede, društvene aktivnosti) ?	NE	
28.	Ali se na lokaciji ali okoli nje nahajajo pomembne, visokokakovostne ali redke dobrine, na katere bi projekt lahko vplival? (npr. gozdovi s poudarjeno lesnoproizvodno funkcijo, kmetijska zemljišča z visoko boniteto, trajni nasadi, območja agromelioracij, viri pitne vode, akumulacijska jezera, komercialni ribniki, ribogojnice, vode posebnega pomena v ribištvi, rudniki)	NE	
29.	Ali se projekt umešča na potresno ogroženo območje, na območje pogrezanja tal, zemeljskih ali snežnih plazov, erozije, poplav, ekstremnih ali neugodnih klimatskih razmer, kot so temperaturne inverzije, megla, močni vetrovi, ki bi lahko povzročili, da bo projekt povzročil okoljske probleme?	NE	

Naknadno preverjanje, ali gre pri projektu, ki se financira iz kohezijskega sklada EU, za poseg z vplivi na okolje, za katerega bi bilo treba izvesti presojo vplivov na okolje






Dejstva, ki jih je treba preveriti:		c) Značilnosti možnega učinka, ob upoštevanju:	
		Verjetno DA / Verjetno NE Kratko pojasnilo	Če verjetno DA - ali bo učinek pomemben? Da/Ne – Zakaj?
30.	Ali obstajajo kaki drugi načrti ali projekti za prihodnjo rabo zemljišč na lokaciji ali okoli nje, na katere bi projekt lahko vplival?	NE	
31.	Ali obstajajo katerikoli drugi dejavniki, ki bi morali biti upoštevani, kot npr. posledični razvoj gradenj, ki bi lahko imele okoljske posledice, ali možnost kumulativnih učinkov z drugimi obstoječimi ali načrtovanimi projekti v tem prostoru?	NE	

Naknadno preverjanje, ali gre pri projektu, ki se financira iz kohezijskega sklada EU, za poseg z vplivi na okolje, za katerega bi bilo treba izvesti presojo vplivov na okolje

Tabela 3: Sklepna ocena

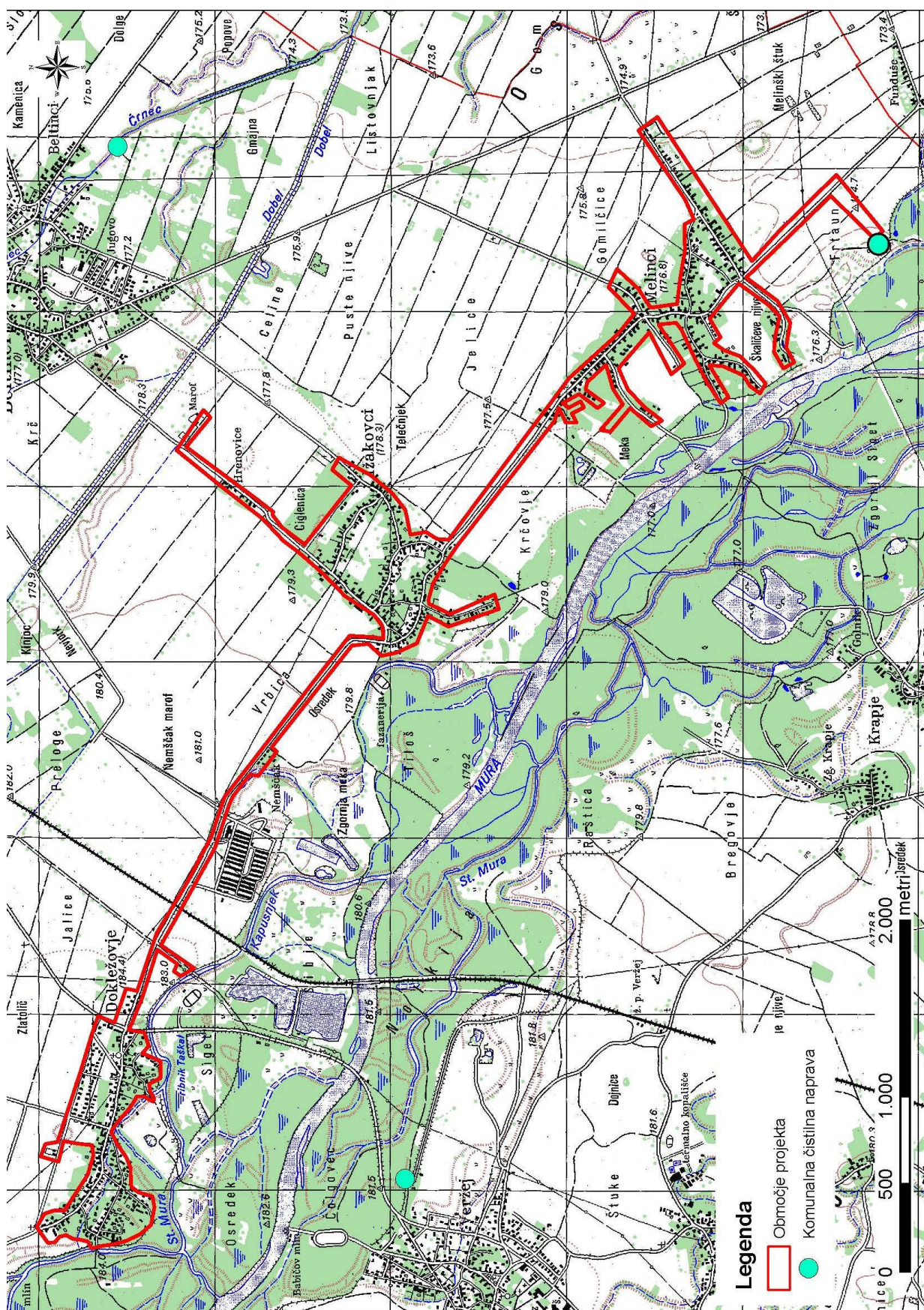
Zaključki - povzetek ugotovitev iz tabele 2	
a	<p>Značilnosti projekta</p> <p>Predmet projekta je izgradnja kanalizacijskega omrežja (8.538 m) v naseljih Dokležovje, Ižakovci in Melinci. Kanalizacija za odvod odpadnih voda se spelje v čistilno napravo Melinci (15.000 PE), ki ni predmet tega projekta, ter od tam naprej v reko Muro. Odvodnja odpadne vode je speljana v polipropilenskih ceveh, v zaprtem sistemu. Sistem je zasnovan kot ločen sistem, kjer se posebej odvajajo fekalne vode po vodotesni kanalizaciji. Z izvedbo projekta se zadovolji 2.760 občanov oz. 696 gospodinjstev s potrebnim kanalizacijskim omrežjem. Projekt je del širšega projekta »Dolinska kanalizacija«, ki ureja odvodnjavanje in čiščenje odpadnih voda šestih občin s površino 389 km², ki zajema 71 naselij in 31.107 prebivalcev.</p>
b	<p>Značilnosti lokacije</p> <p>Obravnavano območje se nahaja na južnem delu občine Beltinci in obsega tri naselja Dokležovje (960 preb.), Ižakovci (815 preb.) in Melinci (820 preb.). Območje se razprostira od SZ do JV med kmetijski površinami na severni strani in reko Muro z gozdnato poplavno ravnico in rečnimi mrtvicami na južni strani (območje Nature 2000). Projekt se nahaja okvirno 18 km od Madžarske, 8 km od Hrvaške in 11 km od Avstrijske meje.</p> <p>Območje projekta se nahaja na širšem območju kmetijskih obdelovalnih površin in na vodonosniku, kjer je podtalnica večkrat oporečna, kar je med drugim posledica številnih internih greznic in aktivne kmetijske pridelave, od koder se vode stekajo v podtalje. Kemijsko stanje podzemne vode vodnega telesa Murska kotlina je slabo v vseh opazovanih letih (2007 – 2013). Presežene so mejne vrednosti za pesticide in nitratre. Ekološko in kemijsko stanje reke Mure je dobro.</p>
c	<p>Značilnosti možnih učinkov</p> <p>V času gradnje in morebitne kasnejše razgradnje so možne kratkotrajne, lokalno omejene motnje v okolju (prašenje, smrad, hrup, moten promet in dostop). Med gradnjo bo moteno življenje (hrup, prašenje, oviran dostop) okvirno 2800 prebivalcev, vendar ne ob istem času. Vsi nezaželeni vplivi med gradnjo so reverzibilni, ter bodo po končani gradnji prenehali oz. se porazgubili v okolju brez večjih posledic. Ni predvidenih nezaželenih čezmejnih vplivov oz. vplivov s kompleksnimi učinki. Gradnja se izvaja večinoma v cestnem telesu in ni dodatnih zasedb prostora.</p> <p>Med delovanjem niso verjetni škodljivi vplivi na okolje. Z izvedbo projekta se bo stanje okolja izboljšalo (predvsem onesnaženje podzemne vode) in zmanjšalo tveganje za zdravje prebivalcev. Zaradi odvajanja odpadnih voda v komunalno čistilno napravo se bodo namreč zmanjšale emisije neprečiščenih odpadnih voda v podzemne vode. Učinek izpusta prečiščenih odpadnih voda v Muro ne bo pomemben zaradi majhnega obsega odpadnih voda v razmerju do pretoka reke Mure. Ustrezno čiščenje na ČN in visoka stopnja mešanja bosta zagotovili, da ne bo prišlo do škodljivih vplivov na vodotok, oz. bodo ti vplivi le lokalni. Škodljivih kompleksnih, kumulativnih in/ali čezmejnih učinkov na okolje ne bo. Ni verjetno pomembnih vplivov na nobeno sestavino okolja. Poleg splošnih ukrepov, ki sledijo iz zakonodaje, pri projektu ni potrebno izvajati dodatnih omilitvenih ukrepov.</p>
Predlog ocenjevalca (označi):	
<input checked="" type="checkbox"/> <u>Za projekt ni treba izvesti presoje vplivov na okolje in presoje sprejemljivosti vplivov plana na varovana območja.</u>	
<input type="checkbox"/> Za projekt je treba izvesti presojo vplivov na okolje.	

Naknadno preverjanje, ali gre pri projektu, ki se financira iz kohezijskega sklada EU, za poseg z vplivi na okolje, za katerega bi bilo treba izvesti presojo vplivov na okolje

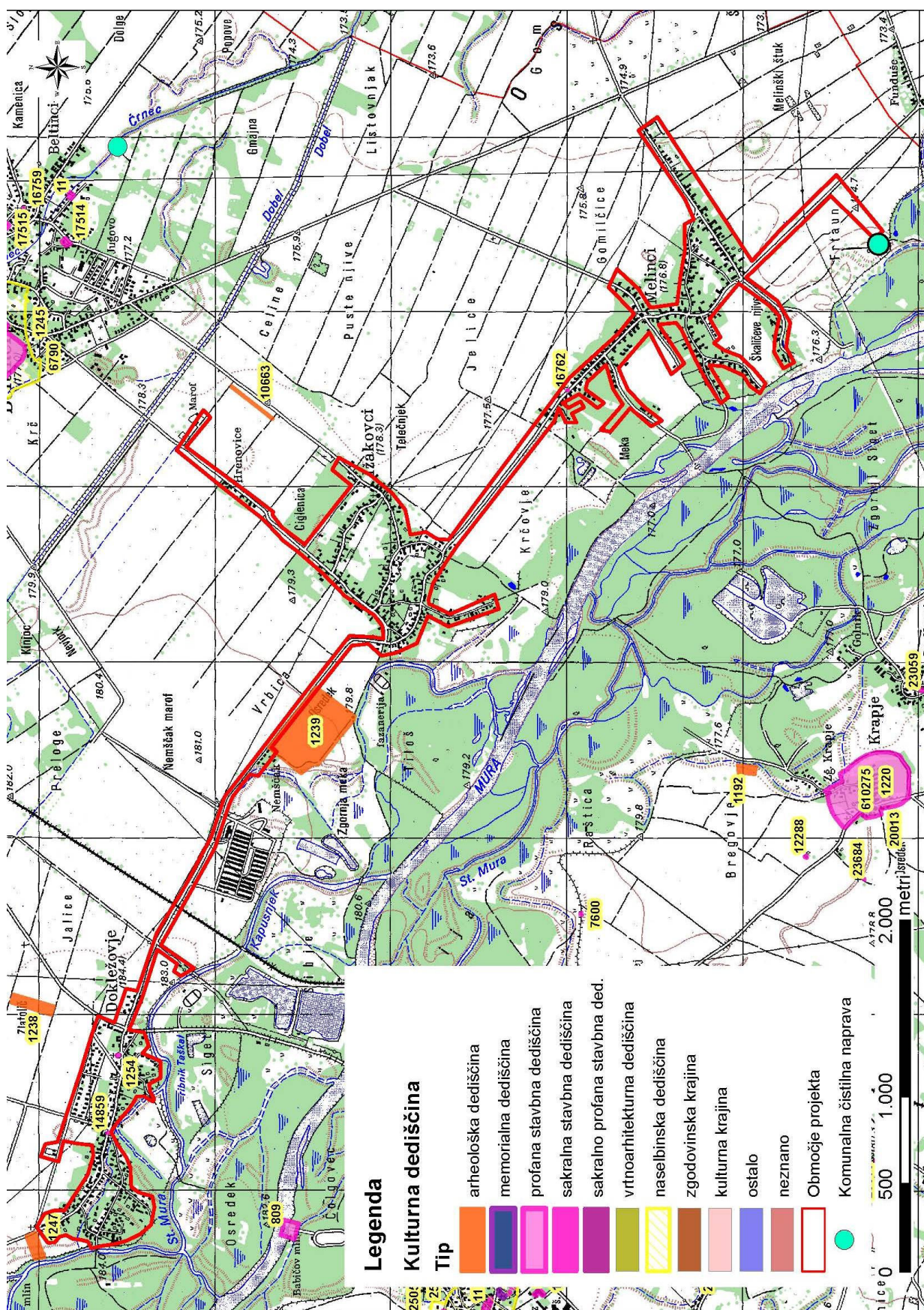
Izpolnili: ime in priimek tiskano	ALJOŠA JASIM TAHIR	MATEJA GANC	JERNEJ ČERVEK	MARKO KOVAČ	TATJANA GREGORC
Dne:	7.5.2015	7.5.2015	7.5.2015	7.5.2015	7.5.2015
Podpis:					

GRAFIČNE PRILOGE:

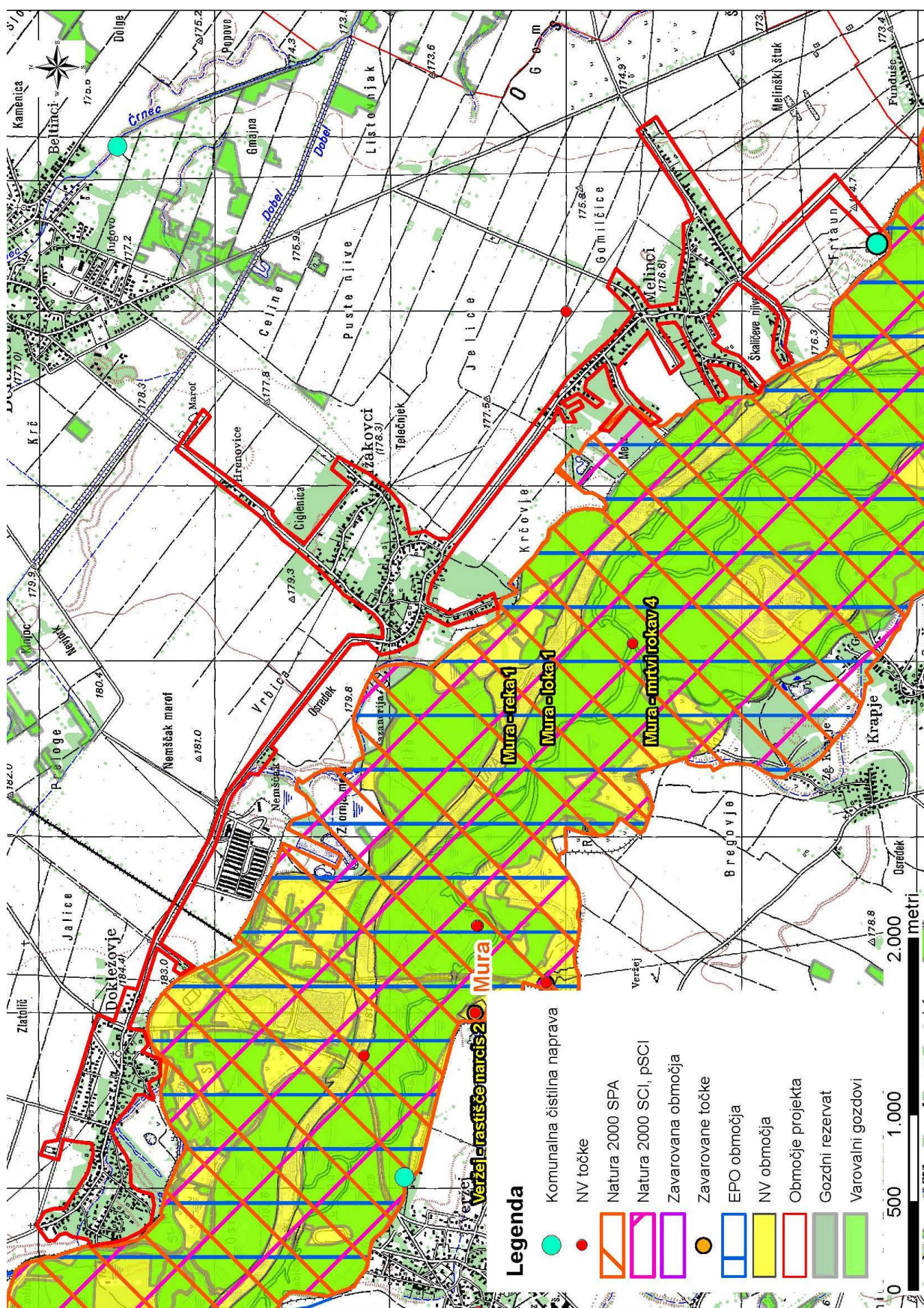
Naknadno preverjanje, ali gre pri projektu, ki se financira iz kohezijskega sklada EU, za poseg z vplivi na okolje, za katerega bi bilo treba izvesti presojo vplivov na okolje



Naknadno preverjanje, ali gre pri projektu, ki se financira iz kohezijskega sklada EU, za poseg z vplivi na okolje, za katerega bi bilo treba izvesti presojo vplivov na okolje



Naknadno preverjanje, ali gre pri projektu, ki se financira iz kohezijskega sklada EU, za poseg z vplivi na okolje, za katerega bi bilo treba izvesti presojo vplivov na okolje



Naknadno preverjanje, ali gre pri projektu, ki se financira iz kohezijskega sklada EU, za poseg z vplivi na okolje, za katerega bi bilo treba izvesti presojo vplivov na okolje

