

**Naknadno preverjanje, ali gre pri projektu, ki se financira iz kohezijskega sklada EU, za poseg z vplivi na okolje, za katerega bi bilo treba izvesti presojo vplivov na okolje**

**Tabela 1 : Osnovni podatki o projektu**

a.	Zap.št. po seznamu  OP13.1.4.1.02.0111
b.	Naziv projekta <sup>1</sup>  <b>SEKUNDARNA KANALIZACIJA DOBOVA</b>
c.	Investitor <sup>2</sup>  Občina Brežice
d.	Območje in lega nameravanega posega <sup>3</sup> Občina/e:  Brežice  Katastrske občine (ali parcelne številke, če je k.o. samo ena) : k.o. Mostec - 1297 k.o. Mihalovec - 1296 k.o. Veliki Obrež - 1293 k.o. Gabrje - 1292  Geografski opis lege v prostoru: Občina Brežice leži na jugovzhodnem delu Slovenije, v Posavski regiji, ob sotočju rek Save in Krke, na vzhodu meji na sosednjo Republiko Hrvaško. Predmet posega je vas Dobova (719 prebivalcev) skupaj s sosednjimi vasmi Mihalovec (311 preb.) in delno tudi Gabrjem (217 preb.) ter Velikim Obrežem (298 preb.). Dobova je gručasto naselje na Brežiškem polju, na vzhodnem delu občine Brežice, v neposredni bližini slovensko - hrvaške meje, na levem bregu Save in ob železniški progi Zidani Most - Zagreb. Je središče krajevne skupnosti, ki povezuje devet vasi: Dobovo, Gaberje, Mali Obrež, Veliki Obrež, Sela, Mostec, Mihalovec, Loče in Rigonce, hkrati pa tudi krajevno oskrbovalno in zaposlitveno središče z mednarodnim železniškim mejnim prehodom in z nekaj proizvodnimi, trgovskimi in ostalimi podjetji. Obdajajo jo rodovitne njive in travniki. Nadmorska višina je 145 m.n.v., povprečna letna višina korigiranih padavin znaša od 1200 do 1300 mm.  Opis stanja okolja in osnovne značilnosti lokacije: V Dobovi se problematika padavinskih in fekalnih odpadnih vod rešuje le lokalno in nesistematično. Ponekod so obstoječi jarki za odvajanje padavinske vode kanalizirani, vendar pa potekajo plitko in ne omogočajo ustreznega odvodnjavanja. Odpadne vode iz gospodinjstev se večinoma odvajajo v greznice, katere so v večini primerov grajene kot pretočne, iz njih pa odpadne vode vodijo v ponikalnice kot razširitev greznic ali obstoječe odprte jarke. Višje ležeči objekti odpadne vode odvajajo neposredno v obcestne jarke in potoke, kar onesnažuje podtalnico in okolje. Ekološko in kemijsko stanje voda na območju je dobro. Kemijsko stanje podzemnih voda je dobro. Dobova leži na območju bogatih arheoloških najdišč, ki pričajo o sklenjeni poselitvi tega območja vse od pozne bronaste dobe. Arheološko dediščino predstavljajo arheološka najdišča več grobišč, cerkev in spominske plošče.
e.	Kratek opis projekta Vsebina <sup>4</sup> (objekti/aktivnosti/naprave/obrati) Predmet projekta je izgradnja sekundarne kanalizacije na obravnavanem območju. Padavinska voda se zadrži na mestu nastanka s ponikanjem in površinskim zadrževanjem v naravnih depresijah in

<sup>1</sup> v projektni prijavi se za projekt uporablja izraz »investicija«, v predpisih o varstvu okolja pa »poseg v okolje«

<sup>2</sup> upravičenec

<sup>3</sup> z označeno lokacijo nameravanega posega na pregledni karti velikosti A4 ali A3 (Atlas okolja)

<sup>4</sup> naštet je treba vse načrtovane aktivnosti in jih po potrebi ločeno opisati

**Naknadno preverjanje, ali gre pri projektu, ki se financira iz kohezijskega sklada EU, za poseg z vplivi na okolje, za katerega bi bilo treba izvesti presojo vplivov na okolje**

	<p>jarkih, na mestih kjer ponikanje ni mogoče se poleg fekalne načrtuje tudi izgradnja meteorne kanalizacije. Izvedba fekalne kanalizacije je načrtovana na celotnem območju. Izvede se z izgradnjo gravitacijskih kanalov, razen kjer to ni mogoče, se preko črpališč in tlačnega cevovoda vodo črpa v višje ležeče kanale. Odpadna voda se odvaja na obstoječo čistilno napravo (ČN) Brežice.</p>			
	<p><b>Dimenzije</b>          Sekundarna fekalna kanalizacija, izvedena s polietilenskimi (PE) in polivinilkloridnimi (PVC) cevmi, dolžine 9130 m, s 350 priključki za skupno 1050 prebivalcev. Kanalizacija je izvedena gravitacijsko, razen kjer to ni mogoče, sta predvideni 2 črpališči v podzemni izvedbi s po dvema izmenično delujočima črpalkama in 210 m tlačnega voda.</p>			
	<p><b>Način izvedbe (tehnologije, snovi ipd)</b>          Gradnja se izvaja strojno, izkop in zakop z gradbeno mehanizacijo. Trasa predvidene komunalne infrastrukture poteka po javnih poteh, zato se načrtuje delna zapora javnih poti, prekop javne poti, izkop, položitev komunalne infrastrukture v jarke, zakop ter sanacija cestišča. Predvidena so križanja in približevanja obstoječim komunalnim napravam. Pri križanjih je potreben ročni izkop ter zavarovanje komunalne naprave pri izkopu, gradnji in zasipu jarka. Dovoz in dostop do gradbišča se uredi preko obstoječih poti, ki morajo biti v času gradnje vedno proste ter redno očiščene in vzdrževane. Na celotnem gradbišču je treba omejiti hitrost na 10 km/h.          Kanalizacijski vodi bodo potekali čim bližje parcelnih mej, ob robu cestišča ter v skladu z zahtevanimi odmiki od državne ceste in vseh objektov kulturne in naravne dediščine.</p>			
	<p><b>Namen in cilji, ki se dosegajo s projektom</b>          Projekt rešuje probleme odvodnjavanja in posredno tudi čiščenja odpadnih vod na večjem delu območja naselja Dobova. Cilji, ki se bodo dosegali s projektom so: zmanjševanje emisij iz komunalnih virov onesnaženja v vode in s tem zmanjševanje negativnih vplivov na okolje, varovanje in zaščita vodnih virov, sanacija virov onesnaževanja iz naselij, ohranjanje naravnih privlačnosti območja in izboljšanje kvalitete bivanja prebivalcev Dobove. Posredno se s tovrstnim projektom izvaja strateška usmeritev države na področju komunalne infrastrukture in implementira veljavne predpise s področja okolja.</p>			
f.	<p>Ali je bilo za izvedbo projekta treba pridobiti gradbeno dovoljenje?</p> <table border="1" style="width: 100%;"> <tr> <td style="text-align: center;"><u><b>Da</b></u></td><td style="text-align: center;"><u><b>Ne</b></u></td></tr> </table> <p>Če DA, vrsta (tip) objekta in št. GD          Vrsta objekta: 22231 Cevovodi za odpadno vodo          Številka GD: 351-239/2008-9 (B1402), z dne 27.6.2008</p>		<u><b>Da</b></u>	<u><b>Ne</b></u>
<u><b>Da</b></u>	<u><b>Ne</b></u>			
g.	<p>Ali je bilo za izvedbo projekta pridobljeno katero drugo dovoljenje?</p> <table border="1" style="width: 100%;"> <tr> <td style="text-align: center;"><u><b>Da</b></u></td><td style="text-align: center;"><u><b>Ne</b></u></td></tr> </table> <p>Če DA, katero          - ARSO - vodno soglasje št. 35507-2404/2006-A0023004001, 27.02.2007          - ZVKD, OE Novo Mesto, kulturnovarstveno soglasje št. BR-57/2006-UB, 10.1.2006          - Inšpektorat RS za varstvo pred naravnimi in drugimi nesrečami, požarno soglasje št. 351-15722/2006-2, 18.12.2006          - ARSO, naravovarstveno soglasje št. 35620-1670/2006-4, 29.9.2006</p>		<u><b>Da</b></u>	<u><b>Ne</b></u>
<u><b>Da</b></u>	<u><b>Ne</b></u>			
h.	<p>Ali se s projektom načrtujejo posegi iz Priloge I Direktive o PVO ?</p> <table border="1" style="width: 100%;"> <tr> <td style="text-align: center;"><u><b>Da</b></u></td><td style="text-align: center;"><u><b>Ne</b></u></td></tr> </table> <p>Če da, navedba posega/posegov skladno s Prilogo I</p>		<u><b>Da</b></u>	<u><b>Ne</b></u>
<u><b>Da</b></u>	<u><b>Ne</b></u>			
i.	<p>Ali se s projektom načrtujejo posegi iz 2. člena Uredbe o PVO<sup>5</sup>?</p> <table border="1" style="width: 100%;"> <tr> <td style="text-align: center;"><u><b>Da</b></u></td><td style="text-align: center;"><u><b>Ne</b></u></td></tr> </table> <p>Če da, št. posega/posegov in opis skladno s Prilogo 1 Uredbe o PVO</p>		<u><b>Da</b></u>	<u><b>Ne</b></u>
<u><b>Da</b></u>	<u><b>Ne</b></u>			
j.	<p>Ali se s projektom načrtujejo posegi iz Priloge II Direktive o PVO ?</p> <table border="1" style="width: 100%;"> <tr> <td style="text-align: center;"><u><b>Da</b></u></td><td style="text-align: center;"><u><b>Ne</b></u></td></tr> </table> <p>Če da, navedba posega/posegov skladno s Prilogo I          10. Infrastrukturni projekti          b) urbanistični projekti, vključno s projekti za gradnjo nakupovalnih središč in parkirišč</p>		<u><b>Da</b></u>	<u><b>Ne</b></u>
<u><b>Da</b></u>	<u><b>Ne</b></u>			

<sup>5</sup> Uredba o posegih v okolje, za katere je treba izvesti presojo vplivov na okolje (Uradni list RS, št. 51/14)

**Naknadno preverjanje, ali gre pri projektu, ki se financira iz kohezijskega sklada EU, za poseg z vplivi na okolje, za katerega bi bilo treba izvesti presojo vplivov na okolje**

k.	Ali se s projektom načrtujejo posegi iz 3. člena Uredbe o PVO?	
	<u>Da</u>	Ne
	Če DA, št. posega/posegov in opis skladno s Prilogo 1 Uredbe o PVO E.I.11 Objekti za zbiranje in odvajanje komunalnih odpadnih voda, komunalnih odpadnih voda skupaj z industrijskimi odpadnimi vodami ali s padavinskimi vodami (kanalizacija) z dolžino vodov nad 500 m, razen priključkov	
l.	Ali je bil projekt načrtovan s planom/programom, za katerega je bila izvedena celovita presoja vplivov na okolje?	
	<u>DA</u>	NE
	Če DA, ime in leto sprejema plana/programa Operativni program krepitve regionalnih razvojnih potencialov za obdobje 2007 - 2013: Republika Slovenije, Služba vlade RS za lokalno samoupravo in regionalno politiko (julij, 2007).	
m.	Ali so bili s planom /programom kot pogoj za sprejemljivost tega projekta določeni omilitveni ukrepi?	
	<u>Da</u>	Ne
	Če DA, kateri Opis splošnih ukrepov iz Operativnega programa je naveden v zaključnem poročilu.	

**Naknadno preverjanje, ali gre pri projektu, ki se financira iz kohezijskega sklada EU, za poseg z vplivi na okolje, za katerega bi bilo treba izvesti presojo vplivov na okolje**

**Tabela 2: Preveritev verjetnosti pomembnih vplivov projekta na okolje z uporabo meril<sup>6</sup>**

Dejstva, ki jih je treba preveriti:		c) Značilnosti možnega učinka, ob upoštevanju:	
		Verjetno DA / Verjetno NE Kratko pojasnilo	Če verjetno DA - ali bo učinek pomemben? Da/Ne – Zakaj?
a) Glede značilnosti projekta/posegov v okolje:			
1.	Ali bo gradnja, delovanje ali razgradnja projekta vključevala dejanja, ki bodo povzročila fizične spremembe na kraju samem (topografija, raba zemljišč, spremembe vodnih teles itd.)?	NE Gradnja, delovanje in razgradnja kanalizacije in meteorolnih kanalov ne povzročajo spremembe topografije terena, in vodnih teles, ker se objekti večinoma nahajajo v tleh in so s površine nevidni. Objekti ne bodo spremenili lastnosti tal, rabe zemljišč ali vodnih teles, ker so večinoma umeščeni v obstoječa cestna telesa. Na območju kjer trasa poteka po kmetijskih zemljiščih se po končani gradnji vzpostavi prvotna raba.	
2.	Ali bo projekt funkcionalno ali prostorsko povezan z drugimi istovrstnimi že izvedenimi ali načrtovanimi projekti, tako da bodo skupni vplivi na okolje pomembnejši od vpliva posamičnih projektov?	DA Projekt se navezuje na obstoječe primarno kanalizacijsko omrežje in na obstoječo čistilno napravo Brežice, tako da se skupna dolžina kanalizacijskega omrežja podaljša, delovanje (obremenitev) čistilne naprave poveča, izpusti očiščene vode v reko Savo pa povečajo.	Verjetno NE Skupni (kumulativni) vplivi odvedene in očiščene vode ne bodo pomembni, saj sta ČN Brežice ter obstoječe kanalizacijsko omrežje dimenzionirana tako, da lahko sprejmeta povečano količino odpadnih voda. Glede na to da se v obstoječem stanju nekateri kanalizacijski kanali neprečiščeni iztekajo v podtalje in bližnje potoke ter posredno v Savo, ocenjujemo, da se bo z čiščenjem na ČN stanje v okolju izboljšalo.
3.	Ali bodo pri gradnji ali delovanju rabljeni naravni viri, kot so tla, voda, surovine ali energija, zlasti neobnovljivi ali redki viri?	NE Ne gre za projekt, ki bi v času gradnje ali obratovanja potreboval večje količine energije ali snovi ali prostora. Raba tal ne bo spremenjena, krčitve gozdov ne bodo potrebne.	

<sup>6</sup> iz Direktive, Priloge III in Uredbe o PVO, Priloge 2

**Naknadno preverjanje, ali gre pri projektu, ki se financira iz kohezijskega sklada EU, za poseg z vplivi na okolje, za katerega bi bilo treba izvesti presojo vplivov na okolje**

Dejstva, ki jih je treba preveriti:		c) Značilnosti možnega učinka, ob upoštevanju:	
		Verjetno DA / Verjetno NE Kratko pojasnilo	Če verjetno DA - ali bo učinek pomemben? Da/Ne – Zakaj?
4.	Ali bo projekt vključeval rabo, shranjevanje, transport, ravnanje ali proizvodnjo snovi, ki bi bile lahko škodljive za zdravje ali za okolje ali ki bi lahko predstavljale tveganje za zdravje ljudi (dejansko in domnevno)?	DA Fekalna kanalizacija je namenjena transportu komunalne odpadne vode od porabnika do čistilne naprave. Odpadna komunalna voda predstavlja tveganje za onesnaženje pitne vode s patogenimi mikroorganizmi v primeru, da pride do loma cevi, izpuščanja v podtalnico in s tem mešanja s pitno vodo.	NE Glede na obstoječe stanje, ko odpadne vode prehajajo brez čiščenja v površinske in podzemne vode, bo v bodočem stanje izboljšano. Učinek morebitne napake na predvidenem kanalizacijskem omrežju ni pomemben, ker bi morebitni lom na omrežju povzročil majhne izpuste (manjše od obstoječega stanja), ki ne bi ogrozili virov pitne vode.
5.	Ali bodo v življenjskem ciklu projekta nastajali odpadki ?	DA Med delovanjem bo na ČN Brežice (ČN ni del projekta, gre za daljinski in kumulativni vpliv), nastajalo zaradi čiščenja odpadnih voda blato čistilnih naprav. Pri čiščenju kanalov nastajajo manjše količine nenevarnih odpadkov (blato, pesek). Blato iz čistilnih naprav se bo odvažalo na deponijo nenevarnih komunalnih odpadkov oz. razvažalo na kmetijska zemljišča skladno z veljavno zakonodajo. V času gradnje in razgradnje nastajajo gradbeni odpadki (asfalt, zemljina, cevi, beton).	NE Ne bo pomembnih učinkov ker je obseg nastalih odpadkov majhen in odpadki niso nevarni (ne bo kompleksnih učinkov).
6.	Ali bodo v zrak izpuščene kake nevarne, strupene ali škodljive snovi?	NE Ne gre za projekt, ki bi v času gradnje ali obratovanja v zrak izpuščal večje količine nevarnih, strupenih ali škodljivih snovi.	
7.	Ali bo projekt povzročil hrup in vibracije ali v okolje oddajal svetlobo, toplotno ali elektromagnetno sevanje?	DA Projekt bo povzročal hrup samo v času gradnje in času morebitne razgradnje. Ostalih sevanj ne bo.	NE Hrup bo kratkotrajen, omejen na dnevni čas in najožjo okolico in ne bo povzročal prekomernih obremenitev.
8.	Ali bo projekt povzročil družbene razlike, npr. v demografiji, tradicionalnem načinu življenja, zaposlitvi?	NE	

**Naknadno preverjanje, ali gre pri projektu, ki se financira iz kohezijskega sklada EU, za poseg z vplivi na okolje, za katerega bi bilo treba izvesti presojo vplivov na okolje**

Dejstva, ki jih je treba preveriti:		c) Značilnosti možnega učinka, ob upoštevanju:	
		Verjetno DA / Verjetno NE Kratko pojasnilo	Če verjetno DA - ali bo učinek pomemben? Da/Ne – Zakaj?
9.	Ali obstaja nevarnost onesnaženja tal ali vode (površinske, podzemne, priobalne vode ali morja) zaradi izpustov onesnaževal ?	NE Delovanje fekalne kanalizacije načeloma preprečuje onesnaževanje tal in vode. Glede na obstoječe stanje ko odpadne vode prehajajo brez čiščenja v površinske in podzemne vode bo v bodočem stanju, ko se bo odpadna voda čistilna na ČN stanje izboljšano.	
10.	Ali obstaja npr. zaradi uporabljenih snovi ali tehnologije tveganje nastanka nesreč v življenjskem ciklu projekta, ki bi lahko vplivale na zdravje ali na okolje?	NE Pri delovanju kanalizacije obstaja majhna možnost lomov cevi oz. puščanja cevi. V tem primeru bi prišlo do puščanja neprečiščene vode v podtalje. Verjetnost puščanja cevi je majhna, posledice pa bi bile manjše kot so vplivi na okolje v obstoječem stanju zaradi neizgrajene kanalizacije.	
b) Glede značilnosti lokacije/prostora, v katerega se projekt umešča			
11.	Ali se z izvedbo projekta spreminja dejanska raba zemljišč?	NE Objekt se gradi v obstoječem cestnem telesu (stavbna zemljišča) in ne vpliva na rabo zemljišča.	
12.	Ali se projekt umešča na doslej nepozidano območje, s čimer se bodo trajno spremenile lastnosti in raba tal?	NE	
13.	Ali na lokaciji ali v njeni okolici obstajajo kaka območja, ki so že onesnažena ali jim je povzročena okoljska škoda, npr. ker so prekoračeni veljavni okoljski standardi, na katere bi projekt lahko dodatno vplival?	NE	

**Naknadno preverjanje, ali gre pri projektu, ki se financira iz kohezijskega sklada EU, za poseg z vplivi na okolje, za katerega bi bilo treba izvesti presojo vplivov na okolje**

Dejstva, ki jih je treba preveriti:		c) Značilnosti možnega učinka, ob upoštevanju:	
		Verjetno DA / Verjetno NE Kratko pojasnilo	Če verjetno DA - ali bo učinek pomemben? Da/Ne – Zakaj?
14.	Ali obstajajo na lokaciji ali v njeni okolici območja s posebnimi pravnimi režimi, varovana zaradi svoje ekološke, krajinske, kulturne ali druge vrednosti, na katere bi projekt lahko vplival?		
	<ul style="list-style-type: none"> <li>Območja in objekti kulturne dediščine</li> </ul>	<b>DA</b> Na obravnavanem območju izgradnje kanalizacije in v njeni okolici se nahaja več objektov in območij kulturne dediščine: - Dobova – Arheološko najdišče, EŠD: 9804, - Dobova – Arheološko najdišče Mihalovec, EŠD: 9808 - Dobova – Arheološko najdišče Humek, EŠD: 9806 - Dobova – Spomenik padlim v 1. svetovni vojni, EŠD: 9872, - Dobova – Cerkev Imena Marijinega, EŠD: 2940 - Dobova – Arheološko najdišče Kosovka, EŠD: 9807	<b>NE</b> V času gradnje bo potrebno na območjih arheološke dediščine izvajati nadzor arheologa, da se v primeru najdb ustavi gradnja in izvedejo izkopavanja. Ob izvajanju ukrepov je učinek začasen, kratkotrajen in nebiствен, ter se po izgradnji vzpostavi prvotno stanje. V času gradnje ne pride do poškodb, lahko pa gradnja vpliva na začasno omejeno rabo in dostop do območij in objektov kulturne dediščine.
	<ul style="list-style-type: none"> <li>Naravne vrednote</li> </ul>	Ne	
	<ul style="list-style-type: none"> <li>Zavarovana območja</li> </ul>	Ne	
	<ul style="list-style-type: none"> <li>Varovalni gozdovi</li> </ul>	Ne	
	<ul style="list-style-type: none"> <li>Gozdovi s posebnim namenom</li> </ul>	Ne	
15.	Ali se na lokaciji ali v njeni okolici nahajajo posebna varstvena ali posebna ohranitvena območja po predpisih o ohranjanju narave (Natura 2000), na katera bi projekt lahko vplival ?	Ne	



**Naknadno preverjanje, ali gre pri projektu, ki se financira iz kohezijskega sklada EU, za poseg z vplivi na okolje, za katerega bi bilo treba izvesti presojo vplivov na okolje**

Dejstva, ki jih je treba preveriti:		c) Značilnosti možnega učinka, ob upoštevanju:	
		Verjetno DA / Verjetno NE Kratko pojasnilo	Če verjetno DA - ali bo učinek pomemben? Da/Ne – Zakaj?
16.	Ali obstajajo kaka druga območja na kraju ali v njegovi okolici, ki so pomembna ali ranljiva zaradi svoje ekologije, na katere bi projekt lahko vplival, npr. mokrišča, visokogorje, gozdovi in druga gozdna zemljišča s poudarjenimi ekološkimi funkcijami?	Ne	
17.	Ali se na kraju ali v njegovi okolici naseljujejo zaščitene, pomembne ali ogrožene vrste rastlin ali živali, npr. za razmnoževanje, gnezdenje, prehranjevanje, počitek, prezimovanje, selitve, ki bi jih projekt lahko prizadel?	Ne	
18.	Ali se na lokaciji ali okoli nje nahajajo kakšna vodna telesa (celinske, obalne, morske ali podzemne vode), na katera bi projekt lahko vplival?	Verjetno DA Na območju projekta se nahaja potok Gabernica, ki se po ca 3 km izliva v Savo. Projekt na omenjene vodotoka nima vpliva oz. bo le ta posredno ugodno vplival na kakovost vode.  Na območju se nahaja tudi telo podzemne vode Krška kotlina (št. VT 1003). Glede na obstoječe stanje ko odpadne vode prehajajo brez čiščenja v podzemne vode bo v bodočem stanju stanje izboljšano.	NE Izpusti očiščene vode iz ČN se izlivajo v potok Nova Gabernica in nato v Savo in se bodo ustrezno redčili z rečno vodo (ca 0,07 % pretoka vodotoka) ter ne bodo predstavljali pomembnih škodljivih kompleksnih učinkov oz. bodo vpliv le lokalni.
19.	Ali se na lokaciji ali okoli nje nahajajo vodovarstvena območja, na katera bi projekt lahko vplival?	NE	
20.	Ali obstajajo na lokaciji ali okoli nje kakšna območja ali pojavi visoke krajinske, slikovite ali estetske vrednosti, na katere bi projekt lahko vplival?	NE Objekt se gradi v podzemnem obstoječem cestnem telesu in ne vpliva na videz krajine.	



**Naknadno preverjanje, ali gre pri projektu, ki se financira iz kohezijskega sklada EU, za poseg z vplivi na okolje, za katerega bi bilo treba izvesti presojo vplivov na okolje**

Dejstva, ki jih je treba preveriti:		c) Značilnosti možnega učinka, ob upoštevanju:	
		Verjetno DA / Verjetno NE Kratko pojasnilo	Če verjetno DA - ali bo učinek pomemben? Da/Ne – Zakaj?
21.	Ali se projekt nahaja na vidno izpostavljenem kraju, kjer ga bo verjetno videlo mnogo ljudi?	NE Objekt se gradi v obstoječem cestnem telesu in ni viden.	
22.	Ali obstajajo na lokaciji ali okoli nje kakšne poti, ki jih javnost uporablja za rekreacijo in podobne aktivnosti, na katere bi projekt lahko vplival?	DA V času gradnje so lahko motene poti, ki jih javnost vsakodnevno uporablja. V času obratovanja ni vpliva na uporabo poti.	NE Vplivi na uporabo poti (moten dostop do hiš, storitev ipd) so kratkotrajni, reverzibilni in prostorsko omejeni, ne prizadenejo večjega števila prebivalcev.
23.	Ali obstajajo na lokaciji ali okoli nje kakšne prometnice, kjer bi lahko nastajali prometni zastoji ali ki povzročajo okoljske probleme, na katere bi projekt lahko vplival?	Verjetno NE Komunalni vodi se bodo gradili tudi v cestnem telesu državne ceste Brežice - Dobov s povprečnim dnevnim letnim prometom 3457 vozil. Vendar med gradnjo ne bo popolne zapore cestišča in bo omogočen izmeničen enosmeren promet. Ne pričakujemo večjih zastojev (čakalna doba nekaj minut). Med delovanjem vpliva na promet ne bo.	
24.	Ali obstajajo na lokaciji ali okoli nje območja ali pojavi zgodovinskega ali kulturnega pomena, na katere bi projekt lahko vplival?	NE	
25.	Ali na kraju ali v njegovi okolici že obstajajo rabe prostora (npr. stanovanja, vrtovi, druga zasebna zemljišča, obrt in industrija, trgovina, rekreacija, javne površine in objekti, kmetijstvo, gozdarstvo, turizem, rudarstvo, kamnolom, energetski objekti) na katere bi projekt lahko vplival?	Verjetno NE Območje projekta se nahaja v podeželskem naselju z individualno stanovanjsko gradnjo in posameznimi kmetijami ter manjšimi obrtmi, vendar bo projekt posegal v omenjene rabe prostora kratkotrajno le v času gradnje. Med delovanjem ne bo vpliva na omenjene rabe prostora oz. bo ugoden vpliv zaradi izboljšane komunalne infrastrukture.	
26.	Ali obstajajo na lokaciji ali okoli nje gosto naseljena ali gosto pozidana območja, na katere bi projekt lahko vplival?	NE	

**Naknadno preverjanje, ali gre pri projektu, ki se financira iz kohezijskega sklada EU, za poseg z vplivi na okolje, za katerega bi bilo treba izvesti presojo vplivov na okolje**

Dejstva, ki jih je treba preveriti:		c) Značilnosti možnega učinka, ob upoštevanju:	
		<ul style="list-style-type: none"> <li>• obsega učinka (geografskega območja in števila prizadetega prebivalstva);</li> <li>• čezmejne narave učinka;</li> <li>• obsega in kompleksnosti učinka;</li> <li>• verjetnosti učinka;</li> <li>• trajanja, pogostosti in povratnosti učinka.</li> </ul>	
		Verjetno DA / Verjetno NE Kratko pojasnilo	Če verjetno DA - ali bo učinek pomemben? Da/Ne – Zakaj?
27.	Ali se na lokaciji ali okoli nje nahajajo objekti s posebej občutljivimi skupinami prebivalstva, kot so bolnišnice, zdravilišča, šole, vrtci, ali z objekti, kjer se pogosto zadržujejo, srečujejo večje skupine ljudi (npr. za verske obrede, društvene aktivnosti) ?	NE	
28.	Ali se na lokaciji ali okoli nje nahajajo pomembne, visokokakovostne ali redke dobrine, na katere bi projekt lahko vplival? (npr. gozdovi s poudarjeno lesnoproizvodno funkcijo, kmetijska zemljišča z visoko boniteto, trajni nasadi, območja agromelioracij, viri pitne vode, akumulacijska jezera, komercialni ribniki, ribogojnice, vode posebnega pomena v ribištvu, rudniki)	NE	
29.	Ali se projekt umešča na potresno ogroženo območje, na območje pogrezanja tal, zemeljskih ali snežnih plazov, erozije, poplav, ekstremnih ali neugodnih klimatskih razmer, kot so temperaturne inverzije, megla, močni vetrovi, ki bi lahko povzročili, da bo projekt povzročil okoljske probleme?	NE	
30.	Ali obstajajo kaki drugi načrti ali projekti za prihodnjo rabo zemljišč na lokaciji ali okoli nje, na katere bi projekt lahko vplival?	NE Na območju izvedbe projekta in v okolici ni znanih projektov oz. načrtov za prihodnjo rabo zemljišč.	

**Naknadno preverjanje, ali gre pri projektu, ki se financira iz kohezijskega sklada EU, za poseg z vplivi na okolje, za katerega bi bilo treba izvesti presojo vplivov na okolje**






Dejstva, ki jih je treba preveriti:		c) Značilnosti možnega učinka, ob upoštevanju:	
		Verjetno DA / Verjetno NE Kratko pojasnilo	Če verjetno DA - ali bo učinek pomemben? Da/Ne – Zakaj?
31.	Ali obstajajo katerikoli drugi dejavniki, ki bi morali biti upoštevani, kot npr. posledični razvoj gradenj, ki bi lahko imele okoljske posledice, ali možnost kumulativnih učinkov z drugimi obstoječimi ali načrtovanimi projekti v tem prostoru?	NE	

**Naknadno preverjanje, ali gre pri projektu, ki se financira iz kohezijskega sklada EU, za poseg z vplivi na okolje, za katerega bi bilo treba izvesti presojo vplivov na okolje**

**Tabela 3: Sklepna ocena**

Zaključki - povzetek ugotovitev iz tabele 2	
a	<p><b>Značilnosti projekta</b></p> <p>Predmet projekta je izgradnja sekundarne kanalizacije (9130 m). Padavinska voda se zadrži na mestu nastanka s ponikanjem in površinskim zadrževanjem v naravnih depresijah in jarkih, na mestih kjer ponikanje ni mogoče se poleg fekalne načrtuje tudi izgradnja meteorne kanalizacije. Izvedba fekalne kanalizacije je načrtovana na celotnem območju. Izvede se z izgradnjo gravitacijskih kanalov, razen kjer to ni mogoče, se preko črpališč in tlačnega cevovoda vodo črpa v višje ležeče kanale. Odpadna voda se odvaja na obstoječo čistilno napravo Brežice.</p> <p>Predvidenih je 350 priključkov za skupno 1050 prebivalcev. Kanalizacija je izvedena gravitacijsko, razen kjer to ni mogoče, sta predvideni 2 črpališči v podzemni izvedbi s po dvema izmenično delujočima črpalkama in 210 m tlačnega voda.</p>
b	<p><b>Značilnosti lokacije</b></p> <p>Občina Brežice leži na jugovzhodnem delu Slovenije, v Posavski regiji, ob sotočju rek Save in Krke, na vzhodu meji na sosednjo Republiko Hrvaško.</p> <p>Predmet posega je vas Dobova (719 prebivalcev) skupaj s sosednjimi vasmi Mihalovec (311 preb.) in delno tudi Gabrjem (217 preb.) ter Velikim Obrežem (298 preb.). Dobova je gručasto naselje na Brežiškem polju, na vzhodnem delu občine Brežice, v neposredni bližini slovensko - hrvaške meje, na levem bregu Save in ob železniški progi Zidani Most - Zagreb.</p> <p>V Dobovi se problematika padavinskih in fekalnih odpadnih vod rešuje le lokalno in nesistematično. ponekod so obstoječi jarki za odvajanje padavinske vode kanalizirani, vendar pa potekajo plitko in ne omogočajo ustreznega odvodnjavanja. Odpadne vode iz gospodinjstev se večinoma odvajajo v greznice, katere so v večini primerov grajene kot pretočne, iz njih pa odpadne vode vodijo v ponikalnice kot razširitev greznic ali obstoječe odprte jarke. Višje ležeči objekti odpadne vode odvajajo neposredno v obcestne jarke in potoke, kar onesnažuje podtalnico in okolje. Ekološko in kemijsko stanje voda na območju je dobro. Kemijsko stanje podzemnih voda je dobro. Dobova leži na območju bogatih arheoloških najdišč, ki pričajo o sklenjeni poselitvi tega območja vse od pozne bronaste dobe. Arheološko dediščino predstavljajo arheološka najdišča več grobišč, cerkev in spominske plošče.</p>
c	<p><b>Značilnosti možnih učinkov</b></p> <p>V času gradnje in morebitne kasnejše razgradnje so možne kratkotrajne, lokalno omejene motnje v okolju (prašenje, smrad, hrup, moten promet in dostop). V času celotne gradnje bo kratkotrajno moteno življenje (hrup, prašenje, oviran dostop) ca 1100 prebivalcev vendar ne vsem hkrati. Vsi nezaželeni vplivi med gradnjo so reverzibilni, ter bodo po končani gradnji prenehali oz. se porazgubili v okolju brez večjih posledic. Ni predvidenih nezaželenih čezmejnih vplivov oz. vplivov z kompleksnimi učinki. Gradnja se izvaja večinoma v cestnem telesu in ni dodatnih zasedb prostora.</p> <p>Med delovanjem niso verjetni škodljivi vplivi na okolje. Z izvedbo projekta se bo stanje okolja izboljšalo in zmanjšalo tveganje za zdravje prebivalcev. Zaradi odvajanja odpadnih voda v komunalno čistilno napravo se bodo namreč zmanjšale obstoječe emisije neprečiščenih odpadnih voda v površinske in podzemne vode. Predvideni so tudi koristni učinki na kakovost površinskih voda Save, ki se po ca 5 km od območja projekta iztekajo v Republiko Hrvaško. Škodljivih kompleksnih, kumulativnih in/ali čezmejnih učinkov na okolje ne bo. Ni verjetno pomembnih vplivov na nobeno sestavino okolja. Poleg splošnih ukrepov, ki sledijo iz zakonodaje, pri projektu ni potrebno izvajati dodatnih omilitvenih ukrepov.</p>
Predlog ocenjevalca (označi):	
<input checked="" type="checkbox"/> <u>Za projekt ni treba izvesti presoje vplivov na okolje in presoje sprejemljivosti vplivov plana na varovana območja.</u>	
<input type="checkbox"/> Za projekt je treba izvesti presojo vplivov na okolje.	

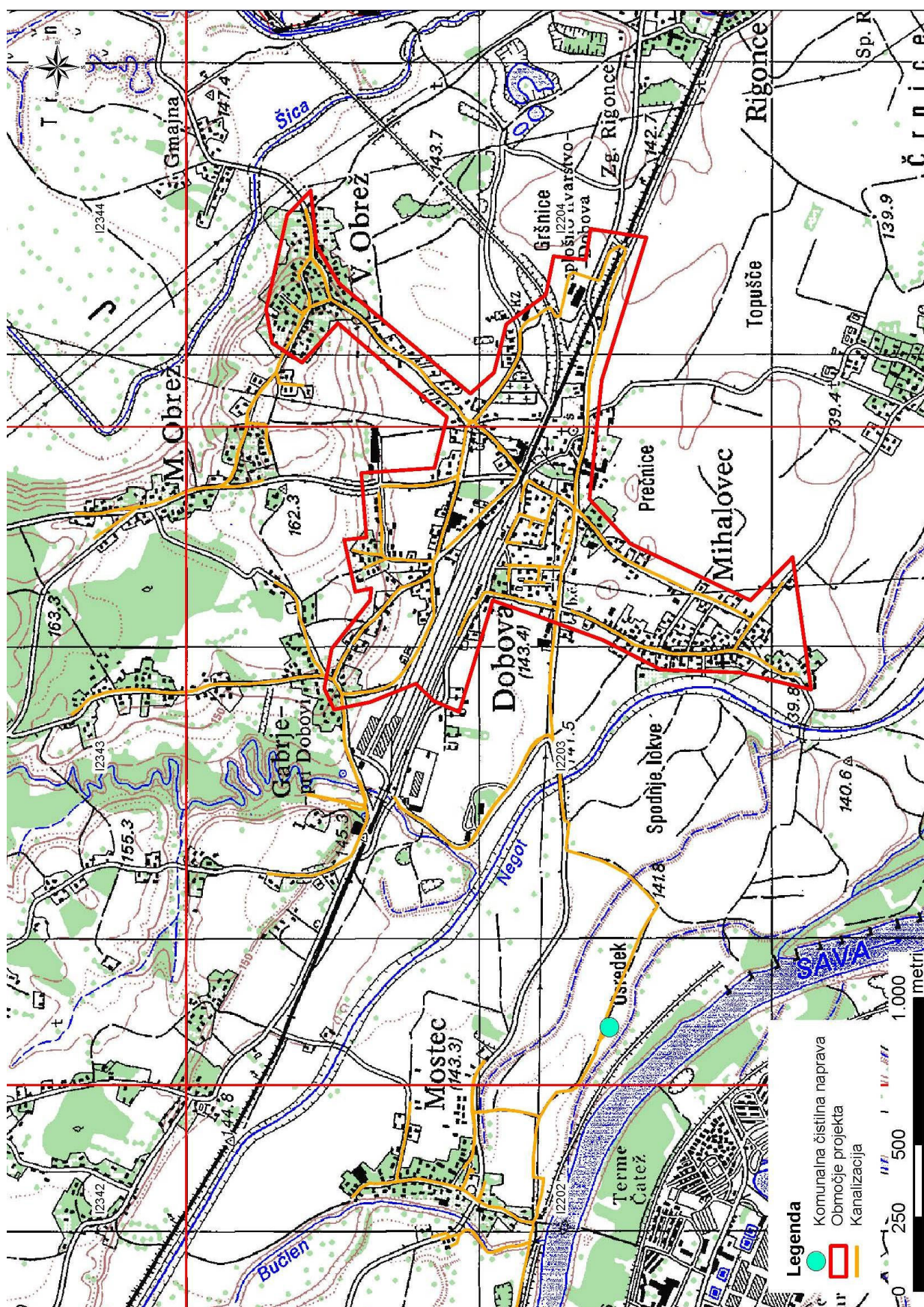
**Naknadno preverjanje, ali gre pri projektu, ki se financira iz kohezijskega sklada EU, za poseg z vplivi na okolje, za katerega bi bilo treba izvesti presojo vplivov na okolje**

Izpolnili: ime in priimek tiskano	ALJOŠA JASIM TAHIR	MATEJA GANC	JERNEJ ČERVEK	MARKO KOVAČ	TATJANA GREGORC
Dne:	7.5.2015	7.5.2015	7.5.2015	7.5.2015	7.5.2015
Podpis:					

GRAFIČNE PRILOGE:

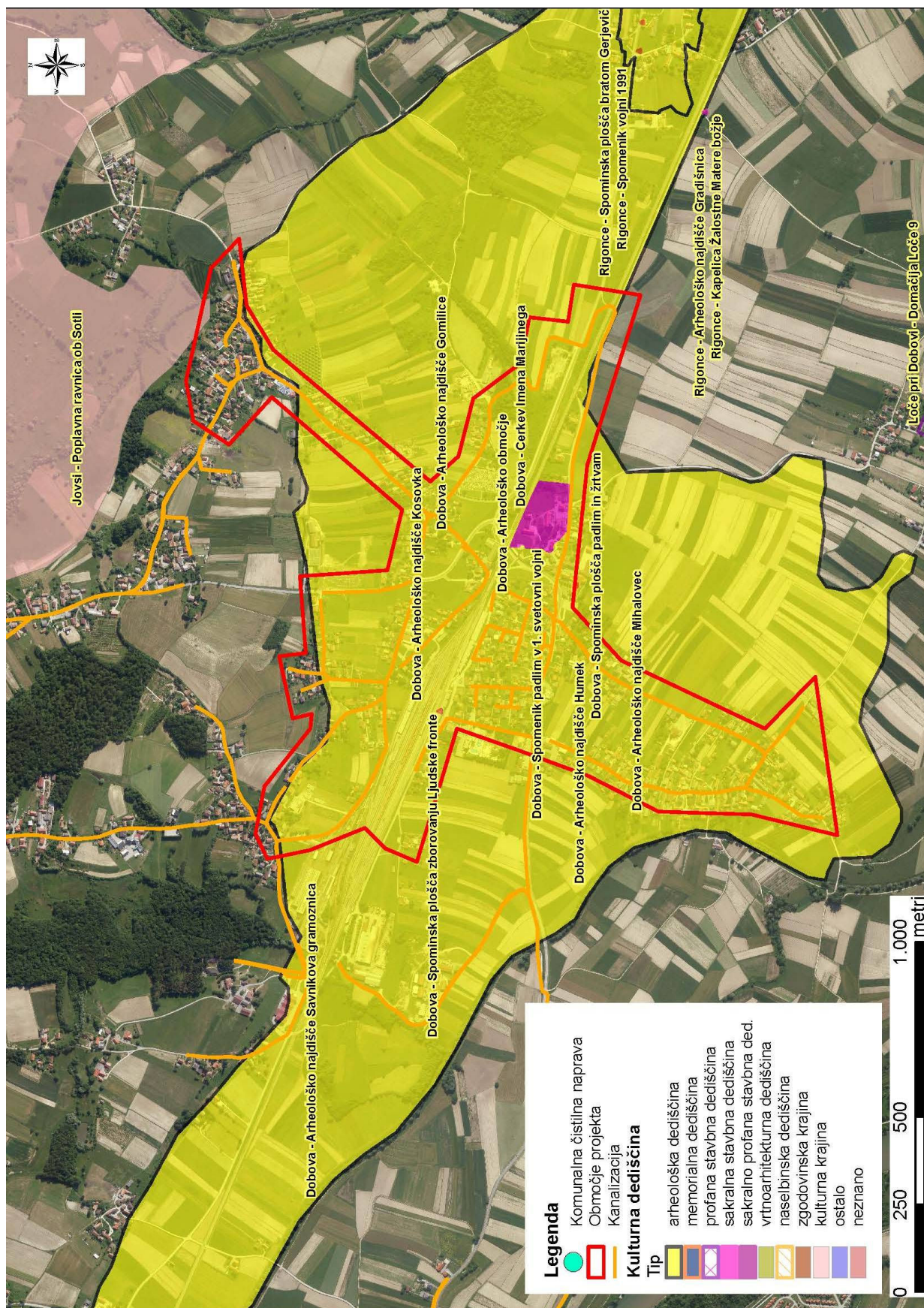


Naknadno preverjanje, ali gre pri projektu, ki se financira iz kohezijskega sklada EU, za poseg z vplivi na okolje, za katerega bi bilo treba izvesti presojo vplivov na okolje



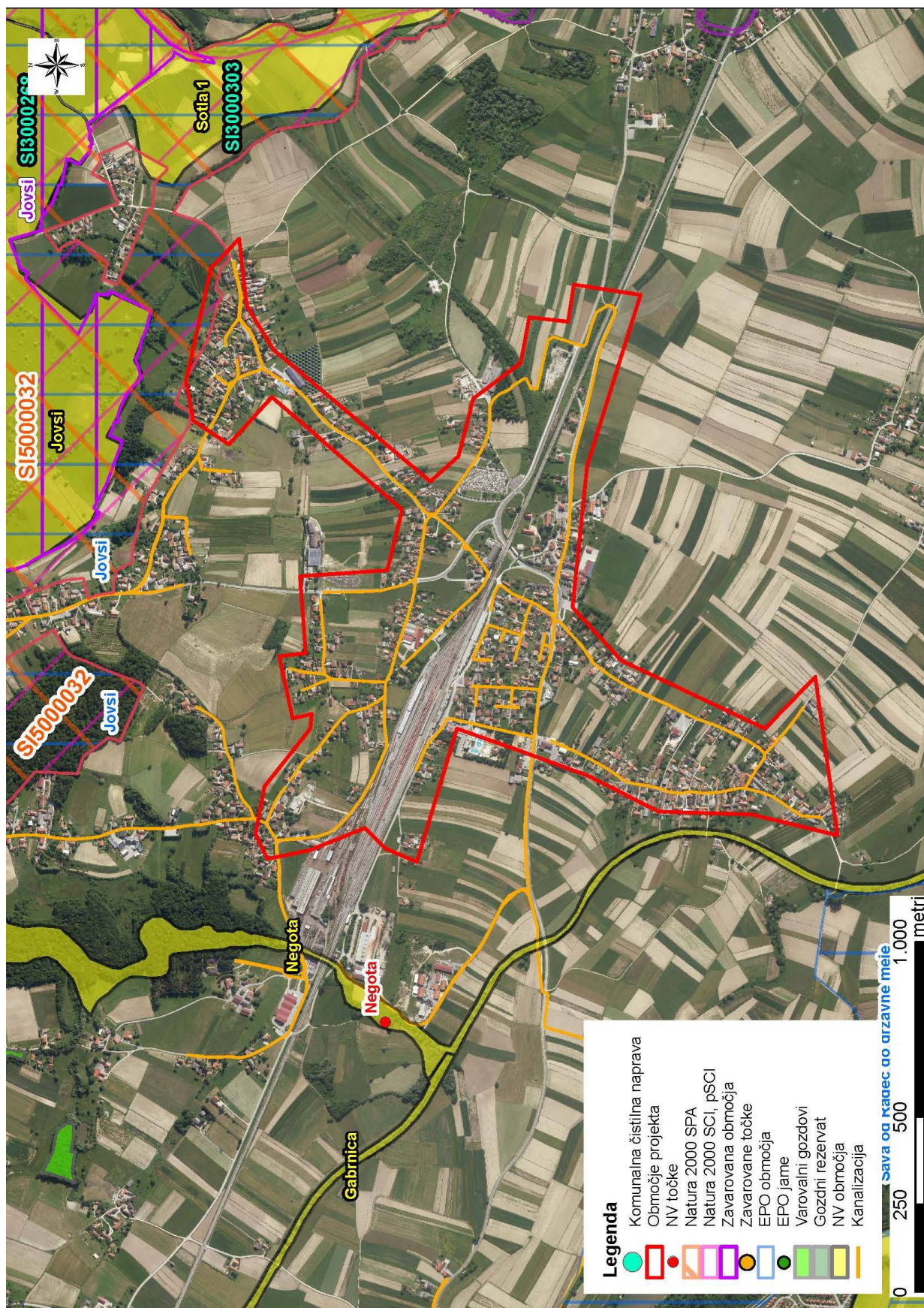


**Naknadno preverjanje, ali gre pri projektu, ki se financira iz kohezijskega sklada EU, za poseg z vplivi na okolje, za katerega bi bilo treba izvesti presojo vplivov na okolje**





**Naknadno preverjanje, ali gre pri projektu, ki se financira iz kohezijskega sklada EU, za poseg z vplivi na okolje, za katerega bi bilo treba izvesti presojo vplivov na okolje**





**Naknadno preverjanje, ali gre pri projektu, ki se financira iz kohezijskega sklada EU, za poseg z vplivi na okolje, za katerega bi bilo treba izvesti presojo vplivov na okolje**

