

Naknadno preverjanje, ali gre pri projektu, ki se financira iz kohezijskega sklada EU, za poseg z vplivi na okolje, za katerega bi bilo treba izvesti presojo vplivov na okolje

Tabela 1 : Osnovni podatki o projektu

| | |
|----|------------------------------------------------------------------------------------------------------------------------------------------------------------------------------------------------------------------------------------------------------------------------------------------------------------------------------------------------------------------------------------------------------------------------------------------------------------------------------------------------------------------------------------------------------------------------------------------------------------------------------------------------------------------------------------------------------------------------------------------------------------------------------------------------------------------------------------------------------------------------------------------------------------------------------------------------------------------------------------------------------------------------------------------------------------------------------------------------------------------------------------------------------------------------------------------------------------------------------------------------------------------------------------------------------------------------------------------------------------------------------------------------------------------------------------------------------------------------------------------------------------------------------------------------------------------------------------------------------------------------|
| a. | Zap.št. po seznamu OP13.1.4.1.04.0011 |
| b. | Naziv projekta ¹ KANALIZACIJA IN ČISTILNA NAPRAVA BAČ – I. FAZA |
| c. | Investitor ² Občina Ilirska Bistrica |
| d. | Območje in lega nameravanega posega ³ Občina/e: Ilirska Bistrica Katastrske občine (ali parcelne številke, če je k.o. samo ena) : k.o. Bač – 2509 Geografski opis lege v prostoru: Občina Ilirska Bistrica leži na jugu Slovenije, na vzhodni strani meji na Republiko Hrvaško. Njeno področje je zelo razgibano, obsega gozdnato Snežniško planoto, Reško dolino, kraške travnike Zgornje Pivke, vzhodni del Brkinov in del kraškega Podgrajskega podolja. Območje projekta, naselje Bač (462 preb.) leži v severnem delu občine, na 580 metrih nadmorske višine. Skalnati kraški teren je slabo propusten in ne omogoča direktnega ponikanja padavinske vode. Opis stanja okolja in osnovne značilnosti lokacije: Stanovanjski objekti v naselju imajo komunalno odpadno vodo iz objektov speljano v individualne greznice, od tam pa so izvedeni preliv v obstoječo vaško kanalizacijo. Objekti, ki takšnih prelivov nimajo izvedenih, imajo lastne ponikalnice. Obstoječa vaška kanalizacija, na katero niso priključeni vsi objekti, je speljana ob robu ceste, vanjo se poleg fekalnih stekajo tudi meteorne vode, zaključuje se s kraško ponikalnico. Izvedena je bila v lastni režiji vaščanov, večinoma iz betonskih, ponekod pa iz azbestnih cevi. Obstoječa kanalizacija je izvedena neustrezno in lahko ob manjšem popravilu služi le še za odvod padavinskih voda. Na območju ni večjih površinskih voda. Nahaja se manjši potoček (ni v evidenci vodotokov), ki se zaključi s kraškim požiralnikom. Kemijsko stanje podzemnih voda je dobro. |
| e. | Kratek opis projekta Vsebina ⁴ (objekti/aktivnosti/naprave/obrati) Načrtuje se izgradnja I. faze kanalizacijskega sistema za območje naselja Bač in pripadajoče čistilne naprave z urejenim iztokom v odvodni kanal. Kompaktna čistilna naprava (ČN) Bač je sestavljena iz dveh tipskih čistilnih naprav. Kanalizacija se uredi v ločenem sistemu odvajanja odpadnih fekalnih in meteornih vod. Tehnološke odpadne vode se priključujejo na javno kanalizacijsko omrežje po predhodnem ugotavljanju vpliva v odvisnosti od karakterja onesnaženosti odpadnih vod. Sprejemnik prečiščene vode iz ČN je obstoječi kraški požiralnik severno od lokacije ČN, preko katerega očiščena voda ponika v podzemlje. Posamezne dislocirane manjše onesnaževalce se rešuje z individualnimi čistilnimi napravami. Del obstoječega vodovoda izvedenega z azbestnimi cevmi se zamenja. |

¹ v projektni prijavi se za projekt uporablja izraz »investicija«, v predpisih o varstvu okolja pa »poseg v okolje«

² upravičenec

³ z označeno lokacijo nameravanega posega na pregledni karti velikosti A4 ali A3 (Atlas okolja)

⁴ naštetih je treba vse načrtovane aktivnosti in jih po potrebi ločeno opisati

Naknadno preverjanje, ali gre pri projektu, ki se financira iz kohezijskega sklada EU, za poseg z vplivi na okolje, za katerega bi bilo treba izvesti presojo vplivov na okolje

| | | |
|----|-----------------------------------------------------------------------------------------------------------------------------------------------------------------------------------------------------------------------------------------------------------------------------------------------------------------------------------------------------------------------------------------------------------------------------------------------------------------------------------------------------------------------------------------------------------------------------------------------------------------------------------------------------------------------------------------------------------------------------------------------------------------------------------------------------------------------------------------------------------------------------------------------------------------------------------------------------------------------------------------------------------------------------------------------------------------------------------------------------------------------------------------------------------------|-----------|
| | <p>Dimenzije Na nov ločen sistem sekundarne kanalizacije se priklapi 391 prebivalcev oz. 135 gospodinjstev. Skupno je načrtovano 4910 m dolgo omrežje fekalne kanalizacije, od tega 408 m tlačnih vodov s tremi črpališči, v I. fazo projekta sodi izvedba 3664 m kanalizacije, od tega 314 m tlačnih vodov z enim črpališčem. Izvede se tudi čistilna naprava za 600 PE (populacijskih enot).</p> | |
| | <p>Način izvedbe (tehnologije, snovi ipd) Gradnja kanalizacije se izvaja strojno, izkop in zakop z gradbeno mehanizacijo. Strojni izkop se izvaja na celotni trasi kanalov, izkopani material se v celoti odvaža na deponijo. Na tamponski material se položijo cevi, ki se jih zasuje, material pa se obenem komprimira in vibracijsko utrjuje. Kanalizacijska mreža se izvede vodotesno, iz CPE (centrifugiran poliester) cevi. Vseposod kjer je na voljo dovolj naravnega padca se odtok izvede gravitacijsko, pri čemer se upošteva kriterije minimalnih in kritičnih hitrosti. Kjer gravitacijski odtok ni možen so projektirani tlačni vodi, prav tako iz CPE cevi. V pripadajoča črpališča se vgradi po dve potopni črpalki (ena v obratovanju, druga rezervna), ki obratujeta izmenično. Komunalno čistilno napravo vgradimo delno pod zemljo tako, da so za izvedbo potrebna zemeljska dela in temeljenje. KČN je izdelana tako, da so primarni usedalnik z zalogovnikom blata, prezračevalna enota in naknadni usedalnik nameščeni v eni posodi. Po izvedbi del se okolico v katero se je posegalo povrne v prvotno stanje.</p> | |
| | <p>Namen in cilji, ki se dosegajo s projektom Namen projekta je zagotoviti ustrezno zbiranje, čiščenje in odvajanje fekalnih ter meteornih vod v naselju Bač in s tem ustrezno sanirati probleme onesnaževanja okolja z odpadnimi vodami na kraškem območju zgornjega dela doline reke Pivke. Cilji so: izboljšanje ekološkega stanja porečja Ljubljanice in Reke, zvišanje kakovosti življenja na območju, implementacija veljavnih predpisov s področja varovanja okolja, zmanjševanje emisij iz komunalnih virov onesnaženja v vodotoke, izločanje biološko razgradljivih in nevarnih odpadkov ter varovanje in zaščita vodnih virov.</p> | |
| f. | Ali je bilo za izvedbo projekta treba pridobiti gradbeno dovoljenje? | |
| | <u>DA</u> | Ne |
| | Če DA, vrsta (tip) objekta in št. GD | |
| | Vrsta objekta: 22231 Cevovodi za odpadno vodo 22232 Čistilne naprave Številka GD: 351-47/2008, z dne 9.7.2008 | |
| g. | Ali je bilo za izvedbo projekta pridobljeno katero drugo dovoljenje? | |
| | <u>DA</u> | Ne |
| | Če DA, katero | |
| | ARSO, informacija o pogojih gradnje, ki lahko vpliva na vodni režim ali stanje voda št. 35506-3030/2007-2-A002402002, 25.9.2007 ARSO, vodno soglasje št. 35507-188/2008-4, 28.3.2008 ARSO, naravovarstveni pogoji št. 35620-1763/2007-4, 9.10.2007 ARSO, naravovarstveno soglasje št. 35621-48/2008, 30.1.2008 | |
| h. | Ali se s projektom načrtujejo posegi iz Priloge I Direktive o PVO ? | |
| | Da | <u>NE</u> |
| | Če da, navedba posega/posegov skladno s Prilogo I | |
| i. | Ali se s projektom načrtujejo posegi iz 2. člena Uredbe o PVO ⁵ ? | |
| | Da | <u>NE</u> |
| | Če da, št. posega/posegov in opis skladno s Prilogo 1 Uredbe o PVO | |

⁵ Uredba o posegih v okolje, za katere je treba izvesti presojo vplivov na okolje (Uradni list RS, št. 51/14)

Naknadno preverjanje, ali gre pri projektu, ki se financira iz kohezijskega sklada EU, za poseg z vplivi na okolje, za katerega bi bilo treba izvesti presojo vplivov na okolje

| | | |
|----|-------------------------------------------------------------------------------------------------------------------------------------------------------------------------------------------------------------------------------------------------------------------------------------------------|----|
| j. | Ali se s projektom načrtujejo posegi iz Priloge II Direktive o PVO ? | |
| | <u>DA</u> | Ne |
| | Če da, navedba posega/posegov skladno s Prilogo I 10. Infrastrukturni projekti b) urbanistični projekti, vključno s projekti za gradnjo nakupovalnih središč in parkirišč 11. Drugi objekti (c) čistilne naprave za odpadne vode (projekti, ki niso vključeni v Prilogo I) | |
| k. | Ali se s projektom načrtujejo posegi iz 3. člena Uredbe o PVO? | |
| | <u>DA</u> | Ne |
| | Če DA, št. posega/posegov in opis skladno s Prilogo 1 Uredbe o PVO E.I.11 Objekti za zbiranje in odvajanje komunalnih odpadnih voda, komunalnih odpadnih voda skupaj z industrijskimi odpadnimi vodami ali s padavinskimi vodami (kanalizacija) z dolžino vodov nad 500 m, razen priključkov | |
| l. | Ali je bil projekt načrtovan s planom/programom, za katerega je bila izvedena celovita presoja vplivov na okolje? | |
| | <u>DA</u> | NE |
| | Če DA, ime in leto sprejema plana/programa Operativni program krepitve regionalnih razvojnih potencialov za obdobje 2007 - 2013: Republika Slovenije, Služba vlade RS za lokalno samoupravo in regionalno politiko (julij, 2007). | |
| m. | Ali so bili s planom /programom kot pogoj za sprejemljivost tega projekta določeni omilitveni ukrepi? | |
| | <u>DA</u> | NE |
| | Če DA, kateri Opis splošnih ukrepov iz Operativnega programa je naveden v zaključnem poročilu. | |

Naknadno preverjanje, ali gre pri projektu, ki se financira iz kohezijskega sklada EU, za poseg z vplivi na okolje, za katerega bi bilo treba izvesti presojo vplivov na okolje

Tabela 2: Preveritev verjetnosti pomembnih vplivov projekta na okolje z uporabo meril⁶

| Dejstva, ki jih je treba preveriti: | | c) Značilnosti možnega učinka, ob upoštevanju: | |
|-------------------------------------------------|-----------------------------------------------------------------------------------------------------------------------------------------------------------------------------------------------------|-----------------------------------------------------------------------------------------------------------------------------------------------------------------------------------------------------------------------------------------------------------------------------------------------------------------------------------------------------------------------------------|---------------------------------------------------------------------------------------------------------------------------------------------------------------|
| | | Verjetno DA / Verjetno NE Kratko pojasnilo | Če verjetno DA - ali bo učinek pomemben? Da/Ne – Zakaj? |
| a) Glede značilnosti projekta/posegov v okolje: | | | |
| 1. | Ali bo gradnja, delovanje ali razgradnja projekta vključevala dejanja, ki bodo povzročila fizične spremembe na kraju samem (topografija, raba zemljišč, spremembe vodnih teles itd.)? | DA Gradnja, delovanje in razgradnja kanalizacije in vodovoda ne povzročajo spremembe topografije terena, in vodnih teles, ker se objekti nahajajo v tleh in so s površine večinoma nevidni. Objekti ne bodo spremenili lastnosti tal, rabe zemljišč in/ali vodnih teles, ker so večinoma umeščeni v obstoječa cestna telesa. Izjema je gradnja ČN, ki spreminja rabo zemljišč. | NE Učinek ne bo pomemben zaradi majhnega obsega zasedene površine (ca 400 m ²) in posledično ni pričakovati ostalih kompleksnejših posledic. |
| 2. | Ali bo projekt funkcionalno ali prostorsko povezan z drugimi istovrstnimi že izvedenimi ali načrtovanimi projekti, tako da bodo skupni vplivi na okolje pomembnejši od vpliva posamičnih projektov? | NE Nova kanalizacija skupaj s novo ČN je samostojen infrastrukturen sistem za odvajanje in čiščenje odpadnih voda. Obstoječi vodovod se menjava le na odsekih ki tangirajo projektirano kanalizacijo in se ne spreminjajo karakteristike vodovodnega sistema. | |
| 3. | Ali bodo pri gradnji ali delovanju rabljeni naravni viri, kot so tla, voda, surovine ali energija, zlasti neobnovljivi ali redki viri? | Verjetno DA Gradnja ČN bo povzročila trajno zasedbo prostora. | NE Učinek ne bo pomemben zaradi majhnega obsega zasedenega prostora (ca 400 m ²) in posledično ni pričakovati ostalih kompleksnejših posledic. |

⁶ iz Direktive, Priloge III in Uredbe o PVO, Priloge 2

Naknadno preverjanje, ali gre pri projektu, ki se financira iz kohezijskega sklada EU, za poseg z vplivi na okolje, za katerega bi bilo treba izvesti presojo vplivov na okolje

| Dejstva, ki jih je treba preveriti: | | c) Značilnosti možnega učinka, ob upoštevanju: | |
|-------------------------------------|------------------------------------------------------------------------------------------------------------------------------------------------------------------------------------------------------------------------------|-------------------------------------------------------------------------------------------------------------------------------------------------------------------------------------------------------------------------------------------------------------------------------------------------------------------------------------------|---------------------------------------------------------------------------------------------------------------------------------------------------------------------------------------------------------------------------------------------------------------------------------------------------------------------------------------------------|
| | | Verjetno DA / Verjetno NE Kratko pojasnilo | Če verjetno DA - ali bo učinek pomemben? Da/Ne – Zakaj? |
| 4. | Ali bo projekt vključeval rabo, shranjevanje, transport, ravnanje ali proizvodnjo snovi, ki bi bile lahko škodljive za zdravje ali za okolje ali ki bi lahko predstavljale tveganje za zdravje ljudi (dejansko in domnevno)? | DA Fekalna kanalizacija je namenjena transportu komunalne odpadne vode od porabnika do čistilne naprave. Odpadna komunalna voda predstavlja tveganje za onesnaženje pitne vode s patogenimi mikroorganizmi v primeru, da pride do loma cevi, izpuščanja v podtalnico in s tem mešanja s pitno vodo. | NE Glede na obstoječe stanje, ko odpadne vode prehajajo brez čiščenja v podzemne vode, se v bodoče stanje izboljšuje. Učinek morebitne napake na predvidenem kanalizacijskem omrežju ni pomemben, ker bi morebitni lom na omrežju povzročil majhne (manjše od obstoječega stanja) in kratkotrajne izpuste, ki ne bi ogrozili virov pitne vode. |
| 5. | Ali bodo v življenjskem ciklu projekta nastajali odpadki ? | DA V času gradnje in morebitne razgradnje bodo nastajali mešani gradbeni nenevarni odpadki (zemljina, beton, cevi itd) ter tudi nevarni odpadki (zaradi menjave azbestnih cevi). Med delovanjem na ČN, nastaja zaradi čiščenja odpadnih voda blato. Pri čiščenju kanalov nastajajo manjše količine nenevarnih odpadkov (blato, pesek). | NE Učinek ne bo pomemben, ker bodo nastajali odpadki le občasno ter v majhnem obsegu. Odpadke je možno predelati in/ali odložiti brez kompleksnih posledic na okolje, skladno z veljavno zakonodajo. |
| 6. | Ali bodo v zrak izpuščene kake nevarne, strupene ali škodljive snovi? | NE Ne gre za projekt, ki bi v času gradnje ali obratovanja v zrak izpuščal večje količine nevarnih, strupenih ali škodljivih snovi. Možne so lokalne emisije neškodljivega smradu, ki pa ne bodo vplivale na lokalno prebivalstvo zaradi tehnološke izvedbe ČN (podzemno s bio-filtri) ter oddaljenosti od hiš. | |

Naknadno preverjanje, ali gre pri projektu, ki se financira iz kohezijskega sklada EU, za poseg z vplivi na okolje, za katerega bi bilo treba izvesti presojo vplivov na okolje

| Dejstva, ki jih je treba preveriti: | | c) Značilnosti možnega učinka, ob upoštevanju: | |
|----------------------------------------------------------------------|-------------------------------------------------------------------------------------------------------------------------------------------------------------------|--------------------------------------------------------------------------------------------------------------------------------------------------------------------------------------------------------------------------------------------------------------|-----------------------------------------------------------------------------------------------------------------------------------------------------------------------------------------------------------------------------------------------------------------------------------------------------------------------------------------------------------------------------------|
| | | Verjetno DA / Verjetno NE Kratko pojasnilo | Če verjetno DA - ali bo učinek pomemben? Da/Ne – Zakaj? |
| 7. | Ali bo projekt povzročil hrup in vibracije ali v okolje oddajal svetlobo, toplotno ali elektromagnetno sevanje? | DA Gradnja in delovanje kanalizacijskega omrežja bodo povzročali hrup le v času gradnje. Medtem ko bo delovanje ČN povzročalo hrup tudi v času delovanja. Ostalih sevanj ter emisij ne bo. | NE Hrup med gradnjo bo kratkotrajen, omejen na dnevni čas in najožjo okolico in ne bo povzročal prekomernih obremenitev. Emisije hrupa ČN v času delovanja bodo nizke intenzitete (delovanje kompresorjev za vpihovanje zraka, ki se nahajajo v zaprtih prostorih). Zaradi lokacije ČN (več kot 100 m do prve stanovanjske hiše) temu hrupu, prebivalci ne bodo izpostavljeni. |
| 8. | Ali bo projekt povzročil družbene razlike, npr. v demografiji, tradicionalnem načinu življenja, zaposlitvi? | NE | |
| 9. | Ali obstaja nevarnost onesnaženja tal ali vode (površinske, podzemne, priobalne vode ali morja) zaradi izpustov onesnaževal ? | NE Delovanje fekalne kanalizacije načeloma preprečuje onesnaževanje tal in vode. Glede na obstoječe stanje ko odpadne vode prehajajo brez ustreznega čiščenja v podzemne vode bo v bodočem stanju, ko se bo odpadna voda čistila na ČN stanje izboljšano. | |
| 10. | Ali obstaja npr. zaradi uporabljenih snovi ali tehnologije tveganje nastanka nesreč v življenjskem ciklu projekta, ki bi lahko vplivale na zdravje ali na okolje? | DA Odpadna komunalna voda predstavlja tveganje za onesnaženje pitne vode s patogenimi mikroorganizmi, ter škodljive učinke na ekološko stanje reke v primeru, da pride do loma cevi, izpuščanja v podtalnico ali izpada delovanja čistilne naprave. | NE Glede na obstoječe stanje ko odpadne vode prehajajo brez ustreznega čiščenja v podzemne bo v bodočem stanju stanje izboljšano. Učinek morebitne napake na predvidenem kanalizacijskem omrežju in ali ČN bi povzročil kratkotrajne (do odprave napake) izpuste, ki ne bi ogrozili virov pitne vode oz. bi bili le ti enaki obstoječemu stanju. |
| b) Glede značilnosti lokacije/prostora, v katerega se projekt umešča | | | |

Naknadno preverjanje, ali gre pri projektu, ki se financira iz kohezijskega sklada EU, za poseg z vplivi na okolje, za katerega bi bilo treba izvesti presojo vplivov na okolje

| Dejstva, ki jih je treba preveriti: | | c) Značilnosti možnega učinka, ob upoštevanju: | |
|-------------------------------------|------------------------------------------------------------------------------------------------------------------------------------------------------------------------------------------------------------------------|--------------------------------------------------------------------------------------------------------------------------------------------------------------------------------------------------------------------------------------------------------------------------------------------------------------------------------|----------------------------------------------------------------------------------------------------------------------------------------------------------------------------------------------------------------------------------------------------------|
| | | Verjetno DA / Verjetno NE Kratko pojasnilo | Če verjetno DA - ali bo učinek pomemben? Da/Ne – Zakaj? |
| 11. | Ali se z izvedbo projekta spreminja dejanska raba zemljišč? | DA Kanalizacija se gradi večinoma v trasi obstoječih javnih poti, deloma pa tudi po kmetijskih zemljiščih. Na območju kmetijskih površin se izvede čistilna naprava. | NE Trajni učinek spremembe dejanske rabe iz kmetijskih površin v pozidana zemljišča ne bo pomemben zaradi majhnega obsega (ca 400 m ²) spremembe, ki ne bo povzročila kompleksnih učinkov. |
| 12. | Ali se projekt umešča na doslej nepozidano območje, s čimer se bodo trajno spremenile lastnosti in raba tal? | DA Gradnja ČN bo povzročila trajno zasedbo prostora. | NE Učinek ne bo pomemben zaradi majhnega obsega zasedene površine (ca 400 m ²) in posledično ni pričakovati ostalih kompleksnejših posledic. |
| 13. | Ali na lokaciji ali v njeni okolici obstajajo kaka območja, ki so že onesnažena ali jim je povzročena okoljska škoda, npr. ker so prekoračeni veljavni okoljski standardi, na katere bi projekt lahko dodatno vplival? | NE | |
| 14. | Ali obstajajo na lokaciji ali v njeni okolici območja s posebnimi pravnimi režimi, varovana zaradi svoje ekološke, krajinske, kulturne ali druge vrednosti, na katere bi projekt lahko vplival? | | |
| | <ul style="list-style-type: none"> Območja in objekti kulturne dediščine | DA Na obravnavanem območju izgradnje kanalizacije in v njeni okolici se nahaja več objektov in območij kulturne dediščine: - Bač – Gradišče na Gradišču, EŠD: 27979 - Bač – Vas, EŠD: 24126 - Bač – Spomenik NOB, EŠD: 27861 - Bač – Cerkev sv. Janeza Krstnika, EŠD: 3754 - Bač – Cerkev sv. Ane, EŠD: 3750 | NE V času gradnje je učinek začasen, kratkotrajen in nebitven, ker se po izgradnji vzpostavi prvotno stanje. V času gradnje ne pride do poškodb, lahko pa gradnja vpliva na začasno omejeno rabo in dostop do območij in objektov kulturne dediščine. |

Naknadno preverjanje, ali gre pri projektu, ki se financira iz kohezijskega sklada EU, za poseg z vplivi na okolje, za katerega bi bilo treba izvesti presojo vplivov na okolje

| Dejstva, ki jih je treba preveriti: | | c) Značilnosti možnega učinka, ob upoštevanju: | |
|-------------------------------------|----------------------------------------------------------------------------------------------------------------------------------------------------------------------------------------|----------------------------------------------------------------------------------------------------------------------------------------------------------------------------------------------------------------------------------------------------|--------------------------------------------------------------------------------------------------------------------------------------------------------------------------------------------------------------------------------------------------------------------------------------------------------------------------------------------------------------------------------------------------------------|
| | | Verjetno DA / Verjetno NE Kratko pojasnilo | Če verjetno DA - ali bo učinek pomemben? Da/Ne – Zakaj? |
| | <ul style="list-style-type: none"> Naravne vrednote | DA V širšem območju predvideni posegov sta dve dendrološki naravni vrednoti (Cvanckova lipa in Novčkova lipa). | NE Pri zemeljskih delih sicer lahko pride do poškodbe koreninskega sistema drevesnih naravnih vrednot in do njihovega uničenja. Kanalizacija se gradi v obstoječem cestnem telesu, območje posega je že degradirano, zato poškodb koreninskega sistema drevesnih naravnih vrednot ne bo. Učinek projekta na drevesni naravni vrednoti ni pomemben. |
| | <ul style="list-style-type: none"> Zavarovana območja | NE | |
| | <ul style="list-style-type: none"> Varovalni gozdovi | NE | |
| | <ul style="list-style-type: none"> Gozdovi s posebnim namenom | NE | |
| 15. | Ali se na lokaciji ali v njeni okolici nahajajo posebna varstvena ali posebna ohranitvena območja po predpisih o ohranjanju narave (Natura 2000), na katera bi projekt lahko vplival ? | Verjetno DA Območje Natura 2000 Javorniki - Snežnik (SI3000231). Območje projekta v S in SV delu sega v Natura 2000 območje Javorniki – Snežnik med drugim tudi v notranjo cono habitatnega tipa Jame, ki niso odprte za javnost. | Verjetno NE Učinki škodljivih vplivov na habitatni tip Jame, ki niso odprte za javnost so malo verjetni in nepomembni, saj kanalizacija poteka v cestnem telesu.. Območje posega v notranji coni tega habitatnega tipa je zanemarljivo majhno. Ocenjujemo, da bo nova čistilna naprava zmanjšala škodljive vplive na jame, saj se bo stopnja čiščenja, glede na obstoječe stanje, povečala. |

Naknadno preverjanje, ali gre pri projektu, ki se financira iz kohezijskega sklada EU, za poseg z vplivi na okolje, za katerega bi bilo treba izvesti presojo vplivov na okolje

| Dejstva, ki jih je treba preveriti: | | c) Značilnosti možnega učinka, ob upoštevanju: | |
|-------------------------------------|--------------------------------------------------------------------------------------------------------------------------------------------------------------------------------------------------------------------------------------------------------------|--------------------------------------------------------------------------------------------------------------------------------------------------------------------------------------------------------------------------------------------------------------------------------------------------------------------------------------------------------------------------------------------------------------------------------------------------------------------------------------------------------------------|-------------------------------------------------------------------------------------------------------------------------------------------------------------------------------------------------------------------------------------------------------------------------------------------------------------------------------------------------------------------------------------------------------------------------------------------------------------------------------------------------------------------------------------------------------------------|
| | | Verjetno DA / Verjetno NE Kratko pojasnilo | Če verjetno DA - ali bo učinek pomemben? Da/Ne – Zakaj? |
| 16. | Ali obstajajo kaka druga območja na kraju ali v njegovi okolici, ki so pomembna ali ranljiva zaradi svoje ekologije, na katere bi projekt lahko vplival, npr. mokrišča, visokogorje, gozdovi in druga gozdna zemljišča s poudarjenimi ekološkimi funkcijami? | Verjetno DA Na območju se nahaja ekološko pomembno območje Snežnik - Pivka s številnimi površinskimi in podzemeljskimi kraškimi pojavi ter veliko pestrostjo habitatnih tipov (tudi habitatni podzemeljske favne). | Verjetno NE Kanalizacija se gradi v obstoječem cestnem telesu in na območju obstoječih stavbnih zemljišč, zato so učinki škodljivih vplivov na kraške pojave (poškodbe, uničenje, onesnaženje, spremembe vodnih tokov) in naravovarstveno pomembne habitatne tipe malo verjetni in nepomembni. Območje posega je glede na velikost celotnega ekološko pomembnega območja zanemarljivo. Ocenjujemo, da bo nova čistilna naprava zmanjšala škodljive vplive na podzemne vode in habitate, saj se bo stopnja čiščenja, glede na obstoječe stanje, povečala. |
| 17. | Ali se na kraju ali v njegovi okolici naseljujejo zaščitene, pomembne ali ogrožene vrste rastlin ali živali, npr. za razmnoževanje, gnezdenje, prehranjevanje, počitek, prezimovanje, selitve, ki bi jih projekt lahko prizadel? | Verjetno DA V neposredni bližini območja projekta je potrjeno pojavljanje človeške ribice. Na območju in v neposredni bližini je pričakovano pojavljanje tudi drugih vrst, med drugim tudi pomembnih (endemnih), zavarovanih in/ali ogroženih vrst (predvsem jamske favne, ki bi jo projekt lahko prizadel). Človeško ribico in drugo podzemno favno ogrožajo poškodbe in uničenja podzemeljskih habitatov med gradnjo, onesnaženje ter prekinitev ali sprememba vodnih tokov, verjetnost vplivov je majhna. | NE Zaradi gradnje v obstoječem cestnem telesu učinek škodljivih vplivov na človeško ribico in drugo podzemno favno ni pomemben in je malo verjeten. Območje posega je glede na območje razširjenosti podzemne favne relativno majhno. Ocenjujemo, da bo nova čistilna naprava zmanjšala škodljive vplive na podzemno favno, saj se bo stopnja čiščenja, glede na obstoječe stanje, povečala. |

Naknadno preverjanje, ali gre pri projektu, ki se financira iz kohezijskega sklada EU, za poseg z vplivi na okolje, za katerega bi bilo treba izvesti presojo vplivov na okolje

| Dejstva, ki jih je treba preveriti: | | c) Značilnosti možnega učinka, ob upoštevanju: <ul style="list-style-type: none"> • obsega učinka (geografskega območja in števila prizadetega prebivalstva); • čezmejne narave učinka; • obsega in kompleksnosti učinka; • verjetnosti učinka; • trajanja, pogostosti in povratnosti učinka. | |
|-------------------------------------|------------------------------------------------------------------------------------------------------------------------------------------------------------------------------|--------------------------------------------------------------------------------------------------------------------------------------------------------------------------------------------------------------------------------------------------------------------------------------------------------------------------------------------------|-----------------------------------------------------------------------------------------------------------------------------------------------------------------------------------------------------------------------------------------------------------------|
| | | Verjetno DA / Verjetno NE Kratko pojasnilo | Če verjetno DA - ali bo učinek pomemben? Da/Ne – Zakaj? |
| 18. | Ali se na lokaciji ali okoli nje nahajajo kakšna vodna telesa (celinske, obalne, morske ali podzemne vode), na katera bi projekt lahko vplival? | DA Na območju se nahaja vodno telo podzemne vode Kraška Ljublanica (št. VT 1010). | NE Učinek izpusta prečiščenih odpadnih voda v podtalje ne bo pomemben zaradi majhnega obsega očiščenih voda in ustreznega čiščenja. Glede na obstoječe stanje ko odpadne vode prehajajo brez čiščenja v podzemne vode bo v bodočem stanju stanje izboljšano. |
| 19. | Ali se na lokaciji ali okoli nje nahajajo vodovarstvena območja, na katera bi projekt lahko vplival? | Verjetno NE V oddaljenosti 1,5 km se nahaja vodovarstveno območje 2. režim za zajetje »Pivka«. Z izgradnjo kanalizacije in ČN se stanje na vodovarstvenem območju ne bo poslabšalo. | |
| 20. | Ali obstajajo na lokaciji ali okoli nje kakšna območja ali pojavi visoke krajinske, slikovite ali estetske vrednosti, na katere bi projekt lahko vplival? | NE Kmetijske površine na obravnavanem območju so obdane z obstoječo pozidavo in nimajo visoke krajinske, slikovite ali estetske vrednosti. | |
| 21. | Ali se projekt nahaja na vidno izpostavljenem kraju, kjer ga bo verjetno videlo mnogo ljudi? | NE Kanalizacija se gradi v obstoječem cestnem telesu in ni vidna. Čistilna naprava se gradi izven naselja je delno vkopana in se ne nahaja na izpostavljenem mestu. | |
| 22. | Ali obstajajo na lokaciji ali okoli nje kakšne poti, ki jih javnost uporablja za rekreacijo in podobne aktivnosti, na katere bi projekt lahko vplival? | DA V času gradnje so lahko motene poti, ki jih javnost vsakodnevno uporablja. V času obratovanja ni vpliva na uporabo poti. | NE Vplivi na uporabo poti (moten dostop do hiš, storitev ipd) so kratkotrajni, reverzibilni in prostorsko omejeni, ne prizadenejo večjega števila prebivalcev. |
| 23. | Ali obstajajo na lokaciji ali okoli nje kakšne prometnice, kjer bi lahko nastajali prometni zastoji ali ki povzročajo okoljske probleme, na katere bi projekt lahko vplival? | Verjetno NE V času gradnje bodo krajše zapore cest v naselju, ki nima tranzitnega prometa. Med delovanjem ne bo vpliva na promet. | NE Učinek ne bo pomemben zaradi kratkotrajnosti posega (nekaj dni). Vpliv na promet bo prisoten samo lokalno v samem naselju Bač. Zastoji ne bodo povzročili kompleksnejših in nepovratnih posledic v okolju. |

Naknadno preverjanje, ali gre pri projektu, ki se financira iz kohezijskega sklada EU, za poseg z vplivi na okolje, za katerega bi bilo treba izvesti presojo vplivov na okolje

| Dejstva, ki jih je treba preveriti: | | c) Značilnosti možnega učinka, ob upoštevanju: | |
|-------------------------------------|-----------------------------------------------------------------------------------------------------------------------------------------------------------------------------------------------------------------------------------------------------------------------------------------------------|-----------------------------------------------------------------------------------------------------------------------------------------------------------------------------------------------------|--------------------------------------------------------------------------------------------------------------------------------------------------------------------------------------------------------------------------------------------|
| | | Verjetno DA / Verjetno NE Kratko pojasnilo | Če verjetno DA - ali bo učinek pomemben? Da/Ne – Zakaj? |
| 24. | Ali obstajajo na lokaciji ali okoli nje območja ali pojavi zgodovinskega ali kulturnega pomena, na katere bi projekt lahko vplival? | NE | |
| 25. | Ali na kraju ali v njegovi okolici že obstajajo rabe prostora (npr. stanovanja, vrtovi, druga zasebna zemljišča, obrt in industrija, trgovina, rekreacija, javne površine in objekti, kmetijstvo, gozdarstvo, turizem, rudarstvo, kamnolom, energetski objekti) na katere bi projekt lahko vplival? | Verjetno DA Na območju projekta se nahajajo hiše z vrtovi (ki se v času gradnje lahko lokalno in začasno prekopljejo zaradi izvedbe hišnih priključkov), ter lesno predelovalni obrati in obrti. | NE Škodljivi vplivi bodo prisotni le v času gradnje in bodo kratkotrajni (nekaj dni) in lokalni (posamezne ulice hkrati). Po končani gradnji bo vpliv na industrijo, obrt in bivanje zaradi urejene komunalne infrastrukture izboljšan. |
| 26. | Ali obstajajo na lokaciji ali okoli nje gosto naseljena ali gosto pozidana območja, na katere bi projekt lahko vplival? | Verjetno DA Naselje Bač je v gosto pozidano naselje s starim vaškim jedrom. Predvideni so vplivi (moten dostop, hrup in prašenje) v času gradnje medtem ko v času obratovanja vplivov ne bo. | NE Vpliv ne bo pomemben zaradi kratkotrajnosti vpliva (čas gradnje – nekaj dni na posamezno ulico) ter geografskega majhnega obsega vpliva v času gradnje (nekaj metrov od trase gradbišča). |
| 27. | Ali se na lokaciji ali okoli nje nahajajo objekti s posebej občutljivimi skupinami prebivalstva, kot so bolnišnice, zdravilišča, šole, vrtci, ali z objekti, kjer se pogosto zadržujejo, srečujejo večje skupine ljudi (npr. za verske obrede, društvene aktivnosti) ? | Verjetno DA Naselje Bač vsebuje dejavnosti kot so trgovina in cerkev, kjer se lahko zadržuje večje število ljudi. | NE Projekt nima bistvenega vpliva na občutljive skupine in objekte kjer se zadržuje večje število ljudi. V času gradnje bo sicer lahko kratkotrajno moten dostop do objektov, v času delovanja projekta ne bo vpliva. |

Naknadno preverjanje, ali gre pri projektu, ki se financira iz kohezijskega sklada EU, za poseg z vplivi na okolje, za katerega bi bilo treba izvesti presojo vplivov na okolje






| Dejstva, ki jih je treba preveriti: | | c) Značilnosti možnega učinka, ob upoštevanju: | |
|-------------------------------------|------------------------------------------------------------------------------------------------------------------------------------------------------------------------------------------------------------------------------------------------------------------------------------------------------------------------------------------------------------------------------------|------------------------------------------------------------------------------------------------------------|------------------------------------------------------------|
| | | Verjetno DA / Verjetno NE Kratko pojasnilo | Če verjetno DA - ali bo učinek pomemben? Da/Ne – Zakaj? |
| 28. | Ali se na lokaciji ali okoli nje nahajajo pomembne, visokokakovostne ali redke dobrine, na katere bi projekt lahko vplival? (npr. gozdovi s poudarjeno lesnoproizvodno funkcijo, kmetijska zemljišča z visoko boniteto, trajni nasadi, območja agromelioracij, viri pitne vode, akumulacijska jezera, komercialni ribniki, ribogojnice, vode posebnega pomena v ribištvu, rudniki) | NE | |
| 29. | Ali se projekt umešča na potresno ogroženo območje, na območje pogrezanja tal, zemeljskih ali snežnih plazov, erozije, poplav, ekstremnih ali neugodnih klimatskih razmer, kot so temperaturne inverzije, megla, močni vetrovi, ki bi lahko povzročili, da bo projekt povzročil okoljske probleme? | NE | |
| 30. | Ali obstajajo kaki drugi načrti ali projekti za prihodnjo rabo zemljišč na lokaciji ali okoli nje, na katere bi projekt lahko vplival? | NE Na območju izvedbe projekta in v okolici ni znanih projektov oz. načrtov za prihodnjo rabo zemljišč. | |
| 31. | Ali obstajajo katerikoli drugi dejavniki, ki bi morali biti upoštevani, kot npr. posledični razvoj gradenj, ki bi lahko imele okoljske posledice, ali možnost kumulativnih učinkov z drugimi obstoječimi ali načrtovanimi projekti v tem prostoru? | NE | |

Naknadno preverjanje, ali gre pri projektu, ki se financira iz kohezijskega sklada EU, za poseg z vplivi na okolje, za katerega bi bilo treba izvesti presojo vplivov na okolje

Tabela 3: Sklepna ocena

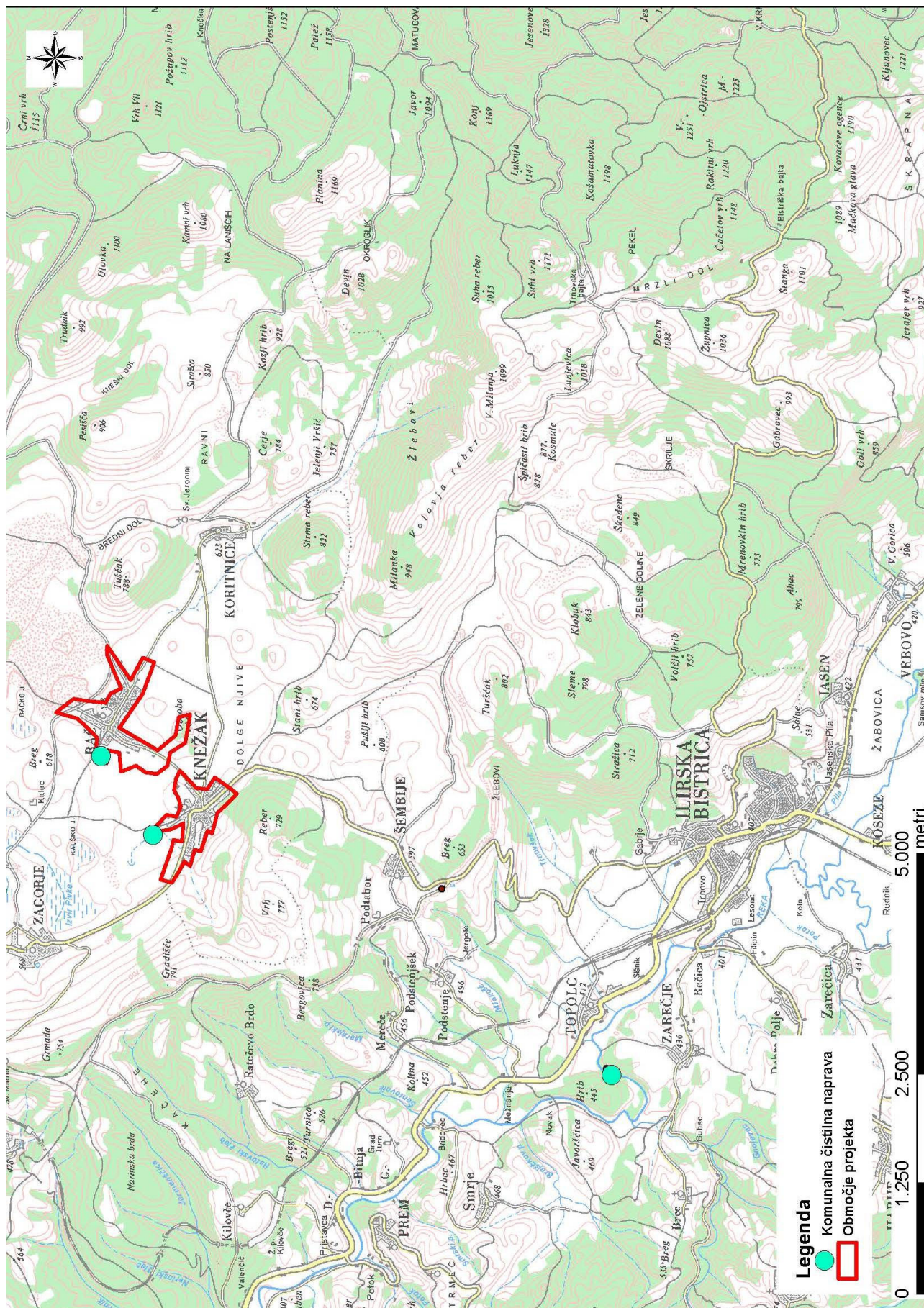
| | |
|----------------------------------------------------------------------------------------------------------------------------------------------------------------|------------------------------------------------------------------------------------------------------------------------------------------------------------------------------------------------------------------------------------------------------------------------------------------------------------------------------------------------------------------------------------------------------------------------------------------------------------------------------------------------------------------------------------------------------------------------------------------------------------------------------------------------------------------------------------------------------------------------------------------------------------------------------------------------------------------------------------------------------------------------------------------------------------------------------------------------------------------------------------------------------------------------------------------------------------------------------------------------------------------------------------------------------------------------------------------------------------------------------------------------------------------------------------------------------------------------------------------------------------------------------------------------------------------------------------------------------------------------------------------------------------------------------|
| Zaključki - povzetek ugotovitev iz tabele 2 | |
| a | <p>Značilnosti projekta</p> <p>Načrtuje se izgradnja kanalizacijskega sistema (3664 m) za območje naselja Bač in pripadajoče čistilne naprave. Kompaktna čistilna naprava (ČN) Bač je sestavljena iz dveh tipskih čistilnih naprav. Kanalizacija se uredi v ločenem sistemu odvajanja odpadnih fekalnih in meteornih vod. Sprejemnik prečiščene vode iz ČN je obstoječi kraški požiralnik severno od lokacije ČN, preko katerega očiščena voda ponika v podzemlje. Posamezne dislocirane manjše onesnaževalce se rešuje z individualnimi čistilnimi napravami.</p> <p>Del obstoječega vodovoda izvedenega z azbestnimi cevmi se zamenja.</p> <p>Na nov ločen sistem sekundarne kanalizacije se priklapi 391 prebivalcev oz. 135 gospodinjstev. Izvede se tudi čistilna naprava za 600 PE (populacijskih enot).</p> |
| b | <p>Značilnosti lokacije</p> <p>Občina Ilirska Bistrica leži na jugu Slovenije, na vzhodni strani meji na Republiko Hrvaško. Njeno področje je zelo razgibano, obsega gozdnato Snežniško planoto, Reško dolino, kraške travnike Zgornje Pivke, vzhodni del Brkinov in del kraškega Podgrajskega podolja.</p> <p>Območje posega, naselje Bač (462 preb.) je naselje v severnem delu občine, leži na 580 metrih nadmorske višine. Teren na obravnavanem območju je slabo propusten skalnati kraški teren in ne omogoča direktnega ponikanja padavinske vode. Na severu in vzhodu kraja Bač je območje varovanja narave – Natura 2000.</p> <p>Stanovanjski objekti v naselju imajo komunalno odpadno vodo iz objektov speljano v individualne greznice, od tam pa so izvedeni preliv v obstoječo vaško kanalizacijo. Objekti, ki takšnih prelivov nimajo izvedenih, imajo lastne ponikalnice.</p> <p>Obstoječa vaška kanalizacija, na katero niso priključeni vsi objekti, je speljana ob robu ceste, vanjo pa se poleg fekalnih stekajo tudi meteorne vode, zaključuje se s kraško ponikalnico. Izvedena je bila v lastni režiji vaščanov, večinoma iz betonskih, ponekod pa iz azbestnih cevi. V celoti gledano je obstoječa kanalizacija izvedena neustrezno in lahko ob manjšem popravilu služi le še za odvod padavinske vode.</p> <p>Na območju ni večjih površinskih voda. Nahaja se manjši potoček (ni v evidenci vodotokov), ki se zaključi s kraškim požiralnikom. Stanje podzemnih voda je dobro.</p> |
| c | <p>Značilnosti možnih učinkov</p> <p>V času gradnje in morebitne kasnejše razgradnje so možne kratkotrajne, lokalno omejene motnje v okolju (prašenje, smrad, hrup, moten promet in dostop). Med gradnjo bo moteno življenje (hrup, prašenje, oviran dostop) ca 450 prebivalcev, vendar ne ob istem času. Vsi nezaželeni vplivi med gradnjo so reverzibilni, ter bodo po končani gradnji prenehali oz. se porazgubili v okolju brez večjih posledic. Ni predvidenih nezaželenih čezmejnih vplivov oz. vplivov z kompleksnimi učinki. Gradnja se izvaja večinoma v cestnem telesu in ni razen izgradnje ČN (ca 400 m²) dodatnih zasedb prostora.</p> <p>Med delovanjem niso verjetni škodljivi vplivi na okolje. Z izvedbo projekta se bo stanje okolja izboljšalo in zmanjšalo tveganje za zdravje prebivalcev. Zaradi odvajanja odpadnih voda v komunalno čistilno napravo se bodo namreč zmanjšale emisije neprečiščenih odpadnih voda v podzemne vode in tudi v površinske vode. Čiščenje odpadnih voda na ČN bo imel glede na obstoječe stanje ugoden vpliv na kakovost podzemne vode in posredno tudi na vire pitne vode. Prenova vodovoda bo povečala varnost vodooskrbe ter zmanjšala vodne izgube na obstoječem vodovodnem sistemu. Škodljivih kompleksnih, kumulativnih in/ali čezmejnih učinkov na okolje ne bo. Ni verjetno pomembnih vplivov na nobeno sestavino okolja. Poleg splošnih ukrepov, ki sledijo iz zakonodaje, pri projektu ni potrebno izvajati dodatnih omilitvenih ukrepov.</p> |
| Predlog ocenjevalca (označi): | |
| <input checked="" type="checkbox"/> <u>Za projekt ni treba izvesti presoje vplivov na okolje in presoje sprejemljivosti vplivov plana na varovana območja.</u> | |
| <input type="checkbox"/> Za projekt je treba izvesti presojo vplivov na okolje. | |

Naknadno preverjanje, ali gre pri projektu, ki se financira iz kohezijskega sklada EU, za poseg z vplivi na okolje, za katerega bi bilo treba izvesti presojo vplivov na okolje

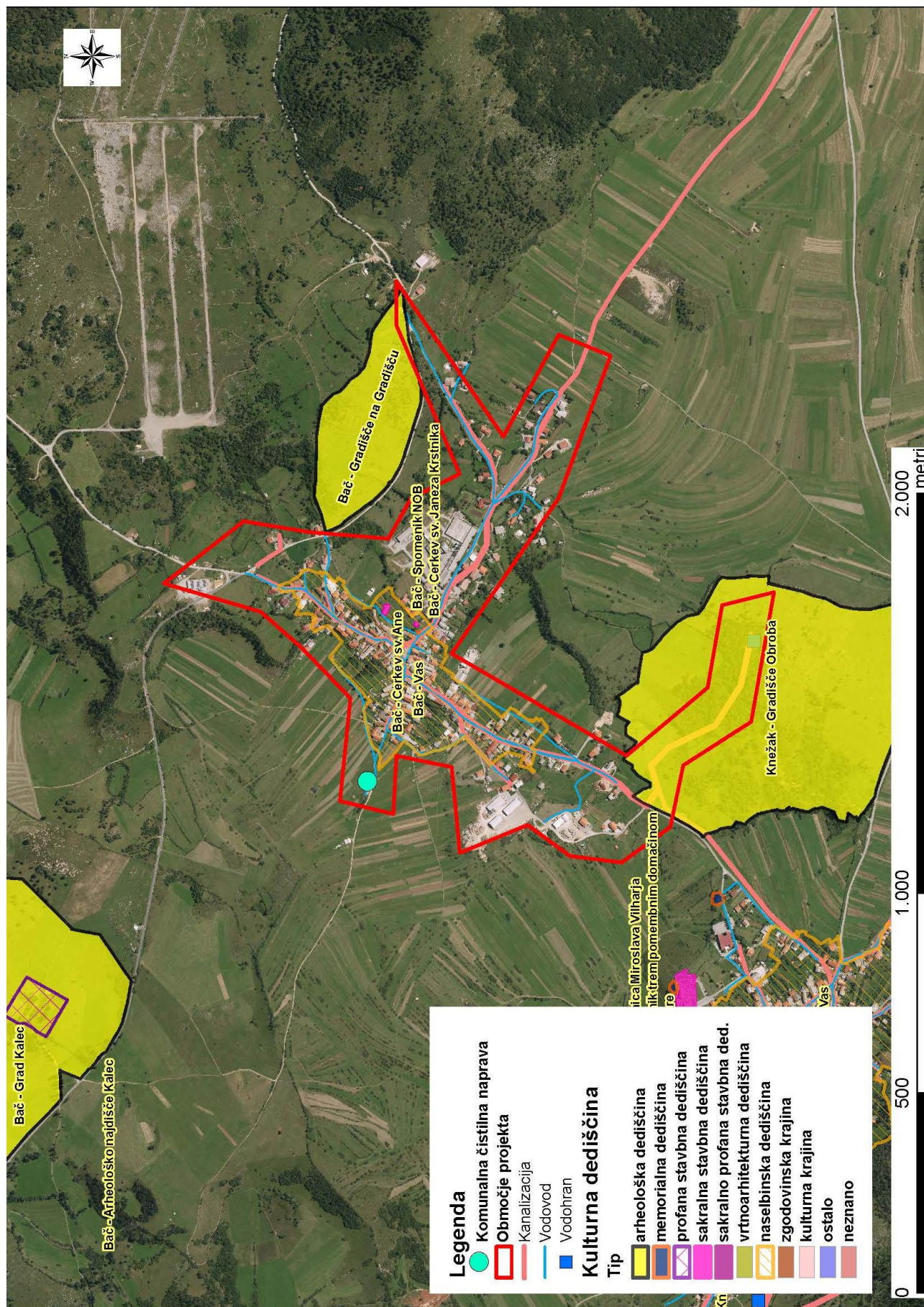
| | | | | | |
|--------------------------------------------|-----------------------------------------------------------------------------------|-----------------------------------------------------------------------------------|-----------------------------------------------------------------------------------|-------------------------------------------------------------------------------------|-------------------------------------------------------------------------------------|
| Izpolnili: ime in priimek tiskano | ALJOŠA JASIM TAHIR | MATEJA GANC | MARKO KOVAČ | TATJANA GREGORC | MIHA TOMŠIČ |
| Dne: | 21.05.2015 | 21.05.2015 | 21.05.2015 | 21.05.2015 | 21.05.2015 |
| Podpis: |  |  |  |  |  |

GRAFIČNE PRILOGE:

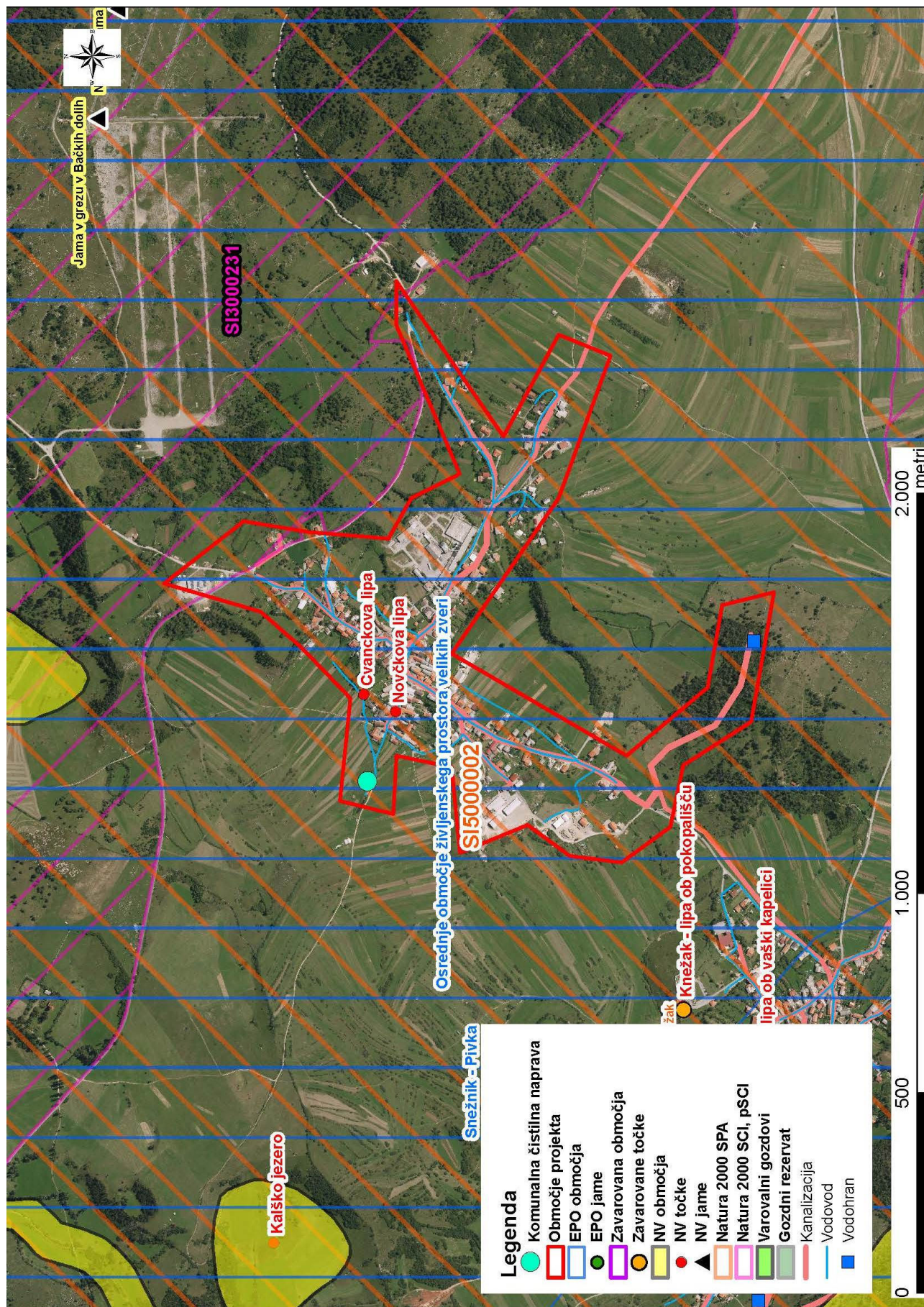
Naknadno preverjanje, ali gre pri projektu, ki se financira iz kohezijskega sklada EU, za poseg z vplivi na okolje, za katerega bi bilo treba izvesti presojo vplivov na okolje



Naknadno preverjanje, ali gre pri projektu, ki se financira iz kohezijskega sklada EU, za poseg z vplivi na okolje, za katerega bi bilo treba izvesti presojo vplivov na okolje



Naknadno preverjanje, ali gre pri projektu, ki se financira iz kohezijskega sklada EU, za poseg z vplivi na okolje, za katerega bi bilo treba izvesti presojo vplivov na okolje



Naknadno preverjanje, ali gre pri projektu, ki se financira iz kohezijskega sklada EU, za poseg z vplivi na okolje, za katerega bi bilo treba izvesti presojo vplivov na okolje

