

Naknadno preverjanje, ali gre pri projektu, ki se financira iz kohezijskega sklada EU, za poseg z vplivi na okolje, za katerega bi bilo treba izvesti presojo vplivov na okolje

Tabela 1 : Osnovni podatki o projektu

a.	Zap.št. po seznamu OP13.1.4.1.05.0121
b.	Naziv projekta ¹ GRADNJA KANALIZACIJE KOZINA SEVER I. FAZA
c.	Investitor ² Občina Hrpelje-Kozina
d.	Območje in lega nameravanega posega ³ Občina/e: Hrpelje-Kozina Katastrske občine (ali parcelne številke, če je k.o. samo ena) : k.o. Hrpelje – 2560, parc. št.: 2486/3, 2486/1, 2447/3, 340/83, 340/17, 340/22, 3071/5, 3069/7, 3067/2, 3104/3, 3061/5, 340/98, 340/99, 340/28, 3060/15 Geografski opis lege v prostoru: Področje projekta, naselje Kozina, se nahaja na jugozahodu Slovenije, na območju slovenskega Krasa in Brkinov, v južnoprimorski regiji, na pomembni prometni legi na križišču poti Ljubljana-Koper in Trst-Reka, 5 km stran od Italijanske meje. Leži na 491 metrih nadmorske višine in ima 572 prebivalcev. Območje projekta obsega trase v Istrski ulici in Rodiški cesti naselja. Opis stanja okolja in osnovne značilnosti lokacije: Na južnem delu naselja Kozina sta v uporabi obstoječe novo kanalizacijsko omrežje in čistilna naprava, na katero se bo po dokončani izgradnji priključila tudi kanalizacija iz severnega dela. Na severnem delu Kozine je obstoječa fekalna kanalizacija avtoceste, ki zbira odpadne vode avtocestne baze, cestninske postaje Videž in cestninske postaje Kozina. Kanalizacija je speljana v greznico, ki se nahaja ob cesti Kozina-Koper, južno od cestninske postaje Kozina. Krajši odsek kanalizacije, zbirni kanal, je urejen tudi v jugozahodnem delu Kozine. Ob Rodiški cesti, pod blokovskim naseljem, je zgrajena čistilna naprava zmogljivosti 250 PE, ki pa je zastarela in za današnje razmere in potrebe neustrezna. Čistilna naprava služi kot večja greznica, do katere je kanalizacija speljana po betonskih ceveh, ki niso vodotesne. Drugje v naselju se odpadna voda zbira v greznicah ali pa kar neposredno ponika v podtalje. Projekt leži na vodozbirnem področju reke Rižane in Rižanskega vodovoda, ki oskrbuje občine Koper, Izola in Piran. Vodovarstveno območje Rižane obsega 247 km ² , sestavljajo ga dobro razviti podzemni kraški sistemi velike propustnosti. Padavinsko zaledje Rižane je zelo ranljivo, z visoko stopnjo nevarnosti onesnaženja. Kemijsko stanje podzemnih voda je dobro. Površinskih voda na območju ni. Meteorna kanalizacija v naselju ni urejena.
e.	Kratek opis projekta Vsebina ⁴ (objekti/aktivnosti/naprave/obrati) Na severnem delu naselja Kozina se izvede sekundarno kanalizacijsko omrežje v ločenem sistemu. Fekalna kanalizacija se priključuje na čistilno napravo (ČN) Kozina (2000 PE) na jugu naselja, zgrajeno v prejšnji fazi urejanja kanalizacijskega omrežja Kozina. Za meteorno vodo je predviden sistem meteorne kanalizacije z mehanskim čiščenjem odpadne vode in ponikanjem padavinske vode v vrtačah.

¹ v projektni prijavi se za projekt uporablja izraz »investicija«, v predpisih o varstvu okolja pa »poseg v okolje«

² upravičenec

³ z označeno lokacijo nameravanega posega na pregledni karti velikosti A4 ali A3 (Atlas okolja)

⁴ naštetih je treba vse načrtovane aktivnosti in jih po potrebi ločeno opisati

Naknadno preverjanje, ali gre pri projektu, ki se financira iz kohezijskega sklada EU, za poseg z vplivi na okolje, za katerega bi bilo treba izvesti presojo vplivov na okolje

	<p>Dimenzije</p> <p>Sekundarna fekalna kanalizacija dolžine 1150 m, na katero se priključi 130 prebivalcev, živečih v 25 hišah.</p> <p>Meteorna kanalizacija dolžine 590 m.</p>			
	<p>Način izvedbe (tehnologije, snovi ipd)</p> <p>Gradnja kanalizacije se izvaja strojno, izkop in zakop z gradbeno mehanizacijo. Na tamponski material se položijo cevi, ki se jih zasuje, material pa se obenem komprimira in vibracijsko utrjuje. Kanalizacijska mreža fekalne kanalizacije se izvede vodotesno, uporabi se polivinil-kloridne (PVC) cevi. Vseposod kjer je na voljo dovolj naravnega padca se odtok izvede gravitacijsko, pri čemer se upošteva kriterije minimalnih in kritičnih hitrosti. Kjer gravitacijski odtok ni možen so projektirani tlačni vodi, za katere se uporabi polietilenske (PE) cevi visoke gostote. V pripadajoča črpališča se vgradi po dve potopni črpalke (ena v obratovanju, druga rezervna), ki obratujeta izmenično.</p> <p>Po končani montaži se cevovod na nepropustnost preveri s tlačnim preizkusom, okolico v katero se je posegalo se povrne v prvotno stanje.</p> <p>Odvajanje meteorne vode iz utrjenih površin je urejeno na razpršen način. Odvajanje padavinske vode zagotavlja sistem stranskih meteornih kanalov priključenih na dva zbirna kanala, ki preko dveh ponikalnih polj odvajajo vodo v podtalje. Meteorne kanali se izvedejo s PVC cevmi.</p>			
	<p>Namen in cilji, ki se dosegajo s projektom</p> <p>Nameni in cilji projekta so: ureditev ustreznega sistema odvajanja odpadnih vod, izboljšanje učinka čiščenja, zmanjšanje obremenjevanja okolja z emisijami v vodo, varovanje in zaščita vodnih virov in implementacija veljavnih predpisov s področja varovanja okolja.</p>			
f.	<p>Ali je bilo za izvedbo projekta treba pridobiti gradbeno dovoljenje?</p> <table border="1" style="width: 100%;"> <tr> <td style="text-align: center;"><u>DA</u></td><td style="text-align: center;">Ne</td></tr> </table> <p>Če DA, vrsta (tip) objekta in št. GD</p> <p>Vrsta objekta:</p> <p>22231 Cevovodi za odpadno vodo</p> <p>Številka GD: 351-136/2010-6, z dne 28.4.2010 in odločba o spremembi GD št. 351-5/2011-3, z dne 12.1.2011</p>		<u>DA</u>	Ne
<u>DA</u>	Ne			
g.	<p>Ali je bilo za izvedbo projekta pridobljeno katero drugo dovoljenje?</p> <table border="1" style="width: 100%;"> <tr> <td style="text-align: center;"><u>DA</u></td><td style="text-align: center;">Ne</td></tr> </table> <p>Če DA, katero</p> <p>ARSO, vodno soglasje št. 35507-362/2010-2, 5.3.2010</p>		<u>DA</u>	Ne
<u>DA</u>	Ne			
h.	<p>Ali se s projektom načrtujejo posegi iz Priloge I Direktive o PVO ?</p> <table border="1" style="width: 100%;"> <tr> <td style="text-align: center;">Da</td><td style="text-align: center;"><u>NE</u></td></tr> </table> <p>Če da, navedba posega/posegov skladno s Prilogo I</p>		Da	<u>NE</u>
Da	<u>NE</u>			
i.	<p>Ali se s projektom načrtujejo posegi iz 2. člena Uredbe o PVO⁵?</p> <table border="1" style="width: 100%;"> <tr> <td style="text-align: center;">Da</td><td style="text-align: center;"><u>NE</u></td></tr> </table> <p>Če da, št. posega/posegov in opis skladno s Prilogo 1 Uredbe o PVO</p>		Da	<u>NE</u>
Da	<u>NE</u>			
j.	<p>Ali se s projektom načrtujejo posegi iz Priloge II Direktive o PVO ?</p> <table border="1" style="width: 100%;"> <tr> <td style="text-align: center;"><u>DA</u></td><td style="text-align: center;">Ne</td></tr> </table> <p>Če da, navedba posega/posegov skladno s Prilogo I</p> <p>10. Infrastrukturni projekti</p> <p>b) urbanistični projekti, vključno s projekti za gradnjo nakupovalnih središč in parkirišč</p>		<u>DA</u>	Ne
<u>DA</u>	Ne			
k.	<p>Ali se s projektom načrtujejo posegi iz 3. člena Uredbe o PVO?</p> <table border="1" style="width: 100%;"> <tr> <td style="text-align: center;"><u>DA</u></td><td style="text-align: center;">Ne</td></tr> </table>		<u>DA</u>	Ne
<u>DA</u>	Ne			

⁵ Uredba o posegih v okolje, za katere je treba izvesti presojo vplivov na okolje (Uradni list RS, št. 51/14)

Naknadno preverjanje, ali gre pri projektu, ki se financira iz kohezijskega sklada EU, za poseg z vplivi na okolje, za katerega bi bilo treba izvesti presojo vplivov na okolje

	Če DA, št. posega/posegov in opis skladno s Prilogo 1 Uredbe o PVO E.I.11 Objekti za zbiranje in odvajanje komunalnih odpadnih voda, komunalnih odpadnih voda skupaj z industrijskimi odpadnimi vodami ali s padavinskimi vodami (kanalizacija) z dolžino vodov nad 500 m, razen priključkov	
l.	Ali je bil projekt načrtovan s planom/programom, za katerega je bila izvedena celovita presoja vplivov na okolje?	
	<u>DA</u>	NE
	Če DA, ime in leto sprejema plana/programa Operativni program krepitve regionalnih razvojnih potencialov za obdobje 2007 - 2013: Republika Slovenije, Služba vlade RS za lokalno samoupravo in regionalno politiko (julij, 2007).	
m.	Ali so bili s planom /programom kot pogoj za sprejemljivost tega projekta določeni omilitveni ukrepi?	
	<u>DA</u>	NE
	Če DA, kateri Opis splošnih ukrepov iz Operativnega programa je naveden v zaključnem poročilu.	

Naknadno preverjanje, ali gre pri projektu, ki se financira iz kohezijskega sklada EU, za poseg z vplivi na okolje, za katerega bi bilo treba izvesti presojo vplivov na okolje

Tabela 2: Preveritev verjetnosti pomembnih vplivov projekta na okolje z uporabo meril⁶

Dejstva, ki jih je treba preveriti:		c) Značilnosti možnega učinka, ob upoštevanju:	
		Verjetno DA / Verjetno NE Kratko pojasnilo	Če verjetno DA - ali bo učinek pomemben? Da/Ne – Zakaj?
a) Glede značilnosti projekta/posegov v okolje:			
1.	Ali bo gradnja, delovanje ali razgradnja projekta vključevala dejanja, ki bodo povzročila fizične spremembe na kraju samem (topografija, raba zemljišč, spremembe vodnih teles itd.)?	DA Gradnja, delovanje in razgradnja kanalizacije in vodovoda ne povzročajo spremembe topografije terena, in vodnih teles, ker se objekti nahajajo v tleh in so s površine večinoma nevidni. Objekti ne bodo spremenili lastnosti tal, rabe zemljišč, ker so večinoma umeščeni v obstoječa cestna telesa.	NE Vpliv na vodotok ne bo bistven, ker je obseg sprememb majhen. Ohranja se isti potek struge s enakimi pretočnimi lastnostmi. S posameznimi pragovi se le utrdi strugo. Projekt ne bo povzročil kompleksnejših sprememb na vodotoku.
2.	Ali bo projekt funkcionalno ali prostorsko povezan z drugimi istovrstnimi že izvedenimi ali načrtovanimi projekti, tako da bodo skupni vplivi na okolje pomembnejši od vpliva posamičnih projektov?	DA Projekt se navezuje na obstoječe kanalizacijsko omrežje v naselju Kozina in na obstoječo čistilno napravo Kozina, tako da se skupna dolžina kanalizacijskega omrežja podaljša, delovanje (obremenitev) čistilne naprave poveča, izpusti očiščene vode v podtalje pa povečajo.	NE Skupni kumulativni vplivi odvedene in očiščene vode ne bodo pomembni, saj sta ČN Kozina ter obstoječe kanalizacijsko omrežje dimenzionirana tako, da lahko sprejmeta povečano količino odpadnih voda. Izgradnja kanalizacije zaključuje širši projekt izgradnje kanalizacijskega omrežja. Glede na to da se v obstoječem stanju odpadne vode iz naselij neprečiščeno iztekajo v kraško podtalje ocenjujemo, da se bo z čiščenjem na ČN se stanje v okolju izboljšalo.
3.	Ali bodo pri gradnji ali delovanju rabljeni naravni viri, kot so tla, voda, surovine ali energija, zlasti neobnovljivi ali redki viri?	NE Ne gre za projekt, ki bi v času gradnje ali obratovanja potreboval večje količine energije, snovi ali prostora. Raba tal ni spremenjena, krčitve gozdov niso potrebne.	

⁶ iz Direktive, Priloge III in Uredbe o PVO, Priloge 2

Naknadno preverjanje, ali gre pri projektu, ki se financira iz kohezijskega sklada EU, za poseg z vplivi na okolje, za katerega bi bilo treba izvesti presojo vplivov na okolje

Dejstva, ki jih je treba preveriti:		c) Značilnosti možnega učinka, ob upoštevanju:	
		Verjetno DA / Verjetno NE Kratko pojasnilo	Če verjetno DA - ali bo učinek pomemben? Da/Ne – Zakaj?
4.	Ali bo projekt vključeval rabo, shranjevanje, transport, ravnanje ali proizvodnjo snovi, ki bi bile lahko škodljive za zdravje ali za okolje ali ki bi lahko predstavljale tveganje za zdravje ljudi (dejansko in domnevno)?	DA Fekalna kanalizacija je namenjena transportu komunalne odpadne vode od porabnika do čistilne naprave. Odpadna komunalna voda predstavlja tveganje za onesnaženje pitne vode s patogenimi mikroorganizmi v primeru, da pride do loma cevi, izpuščanja v podtalnico in s tem mešanja s pitno vodo.	NE Glede na obstoječe stanje, ko odpadne vode prehajajo brez čiščenja v podzemne vode in površinske vode, se v bodoče stanje izboljšuje. Učinek morebitne napake na predvidenem kanalizacijskem omrežju ni pomemben, ker bi morebitni lom na omrežju povzročil majhne (manjše od obstoječega stanja) in kratkotrajne izpuste, ki ne bi ogrozili virov pitne vode.
5.	Ali bodo v življenjskem ciklu projekta nastajali odpadki ?	DA V času gradnje in morebitne razgradnje bodo nastajali mešani gradbeni nenevarni odpadki (zemljina, beton, cevi itd). Med delovanjem na ČN Kozina (daljinski in kumulativen vpliv), nastaja zaradi čiščenja odpadnih voda blato. Pri čiščenju kanalov nastajajo manjše količine nenevarnih odpadkov (blato, pesek).	NE Učinek ne bo pomemben, ker bodo nastajali odpadki le občasno ter v majhnem obsegu. Odpadke je možno predelati ali odložiti brez kompleksnih posledic na okolje.
6.	Ali bodo v zrak izpuščene kake nevarne, strupene ali škodljive snovi?	NE Ne gre za projekt, ki bi v času gradnje ali obratovanja v zrak izpuščal večje količine nevarnih, strupenih ali škodljivih snovi.	
7.	Ali bo projekt povzročil hrup in vibracije ali v okolje oddajal svetlobo, toplotno ali elektromagnetno sevanje?	DA Projekt povzročal hrup samo v času gradnje in času morebitne razgradnje. Ostalih sevanj ter emisij ni.	NE Hrup je kratkotrajen, omejen na dnevni čas in najožjo okolico in ne povzroča prekomernih obremenitev.
8.	Ali bo projekt povzročil družbene razlike, npr. v demografiji, tradicionalnem načinu življenja, zaposlitvi?	NE	

Naknadno preverjanje, ali gre pri projektu, ki se financira iz kohezijskega sklada EU, za poseg z vplivi na okolje, za katerega bi bilo treba izvesti presojo vplivov na okolje

Dejstva, ki jih je treba preveriti:		c) Značilnosti možnega učinka, ob upoštevanju:	
		Verjetno DA / Verjetno NE Kratko pojasnilo	Če verjetno DA - ali bo učinek pomemben? Da/Ne – Zakaj?
9.	Ali obstaja nevarnost onesnaženja tal ali vode (površinske, podzemne, priobalne vode ali morja) zaradi izpustov onesnaževal?	NE Delovanje fekalne kanalizacije načeloma preprečuje onesnaževanje tal in vode. Glede na obstoječe stanje ko odpadne vode prehajajo brez čiščenja v podzemne vode bo v bodočem stanju, ko se bo odpadna voda čistila na ČN stanje izboljšano.	
10.	Ali obstaja npr. zaradi uporabljenih snovi ali tehnologije tveganje nastanka nesreč v življenjskem ciklu projekta, ki bi lahko vplivale na zdravje ali na okolje?	NE Pri delovanju kanalizacije obstaja majhna verjetnost lomov cevi oz. puščanja cevi. V tem primeru bi prišlo do puščanja neprečiščene vode v podtalje. Verjetnost nesreče je majhna, ravno tako so majhne morebitne posledice (manjše kot v obstoječem stanju).	
b) Glede značilnosti lokacije/prostora, v katerega se projekt umešča			
11.	Ali se z izvedbo projekta spreminja dejanska raba zemljišč?	NE Kanalizacija se gradi v trasi obstoječih javnih poti.	
12.	Ali se projekt umešča na doslej nepozidano območje, s čimer se bodo trajno spremenile lastnosti in raba tal?	NE	
13.	Ali na lokaciji ali v njeni okolici obstajajo kaka območja, ki so že onesnažena ali jim je povzročena okoljska škoda, npr. ker so prekoračeni veljavni okoljski standardi, na katere bi projekt lahko dodatno vplival?	NE	
14.	Ali obstajajo na lokaciji ali v njeni okolici območja s posebnimi pravnimi režimi, varovana zaradi svoje ekološke, krajinske, kulturne ali druge vrednosti, na katere bi projekt lahko vplival?		

Naknadno preverjanje, ali gre pri projektu, ki se financira iz kohezijskega sklada EU, za poseg z vplivi na okolje, za katerega bi bilo treba izvesti presojo vplivov na okolje

Dejstva, ki jih je treba preveriti:		c) Značilnosti možnega učinka, ob upoštevanju:	
		Verjetno DA / Verjetno NE Kratko pojasnilo	Če verjetno DA - ali bo učinek pomemben? Da/Ne – Zakaj?
	<ul style="list-style-type: none"> Območja in objekti kulturne dediščine 	DA Na obravnavanem območju posega se nahaja več objektov in območij kulturne dediščine: - Kozina – Vaško jedro, EŠD: 16047 - Kozina – Spomenik NOB, EŠD: 7366	NE V času gradnje je učinek začasen, kratkotrajen in ne bistven, ker se po izgradnji vzpostavi prvotno stanje. V času gradnje ne pride do poškodb, lahko pa gradnja vpliva na začasno omejeno rabo in dostop do območij in objektov kulturne dediščine.
	<ul style="list-style-type: none"> Naravne vrednote 	NE	
	<ul style="list-style-type: none"> Zavarovana območja 	NE	
	<ul style="list-style-type: none"> Varovalni gozdovi 	NE	
	<ul style="list-style-type: none"> Gozdovi s posebnim namenom 	NE	
15.	Ali se na lokaciji ali v njeni okolici nahajajo posebna varstvena ali posebna ohranitvena območja po predpisih o ohranjanju narave (Natura 2000), na katera bi projekt lahko vplival ?	NE	
16.	Ali obstajajo kaka druga območja na kraju ali v njegovi okolici, ki so pomembna ali ranljiva zaradi svoje ekologije, na katere bi projekt lahko vplival, npr. mokrišča, visokogorje, gozdovi in druga gozdna zemljišča s poudarjenimi ekološkimi funkcijami?	NE	
17.	Ali se na kraju ali v njegovi okolici naseljujejo zaščitene, pomembne ali ogrožene vrste rastlin ali živali, npr. za razmnoževanje, gnezdenje, prehranjevanje, počitek, prezimovanje, selitve, ki bi jih projekt lahko prizadel?	NE	

Naknadno preverjanje, ali gre pri projektu, ki se financira iz kohezijskega sklada EU, za poseg z vplivi na okolje, za katerega bi bilo treba izvesti presojo vplivov na okolje

Dejstva, ki jih je treba preveriti:		c) Značilnosti možnega učinka, ob upoštevanju:	
		Verjetno DA / Verjetno NE Kratko pojasnilo	Če verjetno DA - ali bo učinek pomemben? Da/Ne – Zakaj?
18.	Ali se na lokaciji ali okoli nje nahajajo kakšna vodna telesa (celinske, obalne, morske ali podzemne vode), na katera bi projekt lahko vplival?	<p>DA Na območju se nahaja vodno telo podzemne vode Obala in Kras z Brkini (št. VT 5019). Glede na obstoječe stanje ko odpadne vode prehajajo brez čiščenja v podzemne vode bo v bodočem stanju stanje izboljšano.</p> <p>Komunalne odpadne vode se bodo vodile na obstoječo ČN Kozina od koder se bodo prečiščene vode (membranska tehnologija) ponikale v podtalje.</p>	<p>NE Ustrezno čiščenje na bo zagotovilo, da ne bo prišlo do škodljivih vplivov na vodotok. Glede na obstoječe stanje se bo kakovost podzemnih voda izboljšala. Niso predvideni kompleksni in čezmejni učinki.</p>
19.	Ali se na lokaciji ali okoli nje nahajajo vodovarstvena območja, na katera bi projekt lahko vplival?	<p>NE Območje se nahaja na vodovarstvenem območju 3.režima, za Rižanski vodovod. Z izgradnjo kanalizacije se bo onesnaženje podzemnih voda zmanjšalo.</p>	
20.	Ali obstajajo na lokaciji ali okoli nje kakšna območja ali pojavi visoke krajinske, slikovite ali estetske vrednosti, na katere bi projekt lahko vplival?	<p>NE</p>	
21.	Ali se projekt nahaja na vidno izpostavljenem kraju, kjer ga bo verjetno videlo mnogo ljudi?	<p>NE Kanalizacija se gradi v obstoječem cestnem telesu in ni vidna.</p>	
22.	Ali obstajajo na lokaciji ali okoli nje kakšne poti, ki jih javnost uporablja za rekreacijo in podobne aktivnosti, na katere bi projekt lahko vplival?	<p>DA V času gradnje so lahko motene poti, ki jih javnost vsakodnevno uporablja. V času obratovanja ni vpliva na uporabo poti.</p>	<p>NE Vplivi na uporabo poti (moten dostop do hiš, storitev ipd) so kratkotrajni, reverzibilni in prostorsko omejeni, ne prizadenejo večjega števila prebivalcev.</p>

Naknadno preverjanje, ali gre pri projektu, ki se financira iz kohezijskega sklada EU, za poseg z vplivi na okolje, za katerega bi bilo treba izvesti presojo vplivov na okolje

Dejstva, ki jih je treba preveriti:		c) Značilnosti možnega učinka, ob upoštevanju:	
		<ul style="list-style-type: none"> • obsega učinka (geografskega območja in števila prizadetega prebivalstva); • čezmejne narave učinka; • obsega in kompleksnosti učinka; • verjetnosti učinka; • trajanja, pogostosti in povratnosti učinka. 	
		Verjetno DA / Verjetno NE Kratko pojasnilo	Če verjetno DA - ali bo učinek pomemben? Da/Ne – Zakaj?
23.	Ali obstajajo na lokaciji ali okoli nje kakšne prometnice, kjer bi lahko nastajali prometni zastoji ali ki povzročajo okoljske probleme, na katere bi projekt lahko vplival?	NE Projekt se nahaja na internem delu naselja Kozina, ki zaradi majhnega števila prebivalstva ne bo povzročil večjih zastojev, ki bi lahko imeli okoljske posledice. Vplivov na tranzitne prometnice ne bo. V času gradnje lahko nastajajo krajši (nekaj minut) zastoji zaradi delnih zapor ceste. V času delovanja vplivov na promet ne bo.	
24.	Ali obstajajo na lokaciji ali okoli nje območja ali pojavi zgodovinskega ali kulturnega pomena, na katere bi projekt lahko vplival?	NE	
25.	Ali na kraju ali v njegovi okolici že obstajajo rabe prostora (npr. stanovanja, vrtovi, druga zasebna zemljišča, obrt in industrija, trgovina, rekreacija, javne površine in objekti, kmetijstvo, gozdarstvo, turizem, rudarstvo, kamnolom, energetski objekti) na katere bi projekt lahko vplival?	Verjetno DA Na območju projekta se nahajajo hiše z vrtovi (ki se v času gradnje lahko lokalno in začasno prekopljejo zaradi izvedbe hišnih priključkov), ter manjše obrti in trgovine.	NE Škodljivi vplivi bodo prisotni le v času gradnje in bodo kratkotrajni (nekaj dni) in lokalni (posamezne ulice hkrati). Po končani gradnji bo vpliv na obrt in trgovin ter bivanje zaradi urejene komunalne infrastrukture izboljššan.
26.	Ali obstajajo na lokaciji ali okoli nje gosto naseljena ali gosto pozidana območja, na katere bi projekt lahko vplival?	NE	
27.	Ali se na lokaciji ali okoli nje nahajajo objekti s posebej občutljivimi skupinami prebivalstva, kot so bolnišnice, zdravilišča, šole, vrtci, ali z objekti, kjer se pogosto zadržujejo, srečujejo večje skupine ljudi (npr. za verske obrede, društvene aktivnosti) ?	Verjetno DA Naselje vsebuje dejavnosti kot so trgovina, šola, vrtec in cerkev, kjer se lahko zadržuje večje število ljudi.	NE Projekt nima bistvenega vpliva na občutljive skupine in objekte kjer se zadržuje večje število ljudi. V času gradnje bo sicer lahko kratkotrajno moten dostop do objektov, v času delovanja projekta ne bo vpliva.

Naknadno preverjanje, ali gre pri projektu, ki se financira iz kohezijskega sklada EU, za poseg z vplivi na okolje, za katerega bi bilo treba izvesti presojo vplivov na okolje






Dejstva, ki jih je treba preveriti:		c) Značilnosti možnega učinka, ob upoštevanju:	
		Verjetno DA / Verjetno NE Kratko pojasnilo	Če verjetno DA - ali bo učinek pomemben? Da/Ne – Zakaj?
28.	Ali se na lokaciji ali okoli nje nahajajo pomembne, visokokakovostne ali redke dobrine, na katere bi projekt lahko vplival? (npr. gozdovi s poudarjeno lesnoproizvodno funkcijo, kmetijska zemljišča z visoko boniteto, trajni nasadi, območja agromelioracij, viri pitne vode, akumulacijska jezera, komercialni ribniki, ribogojnice, vode posebnega pomena v ribištvu, rudniki)	NE	
29.	Ali se projekt umešča na potresno ogroženo območje, na območje pogrezanja tal, zemeljskih ali snežnih plazov, erozije, poplav, ekstremnih ali neugodnih klimatskih razmer, kot so temperaturne inverzije, megla, močni vetrovi, ki bi lahko povzročili, da bo projekt povzročil okoljske probleme?	NE	
30.	Ali obstajajo kaki drugi načrti ali projekti za prihodnjo rabo zemljišč na lokaciji ali okoli nje, na katere bi projekt lahko vplival?	NE Na območju izvedbe projekta in v okolici ni znanih projektov oz. načrtov za prihodnjo rabo zemljišč.	
31.	Ali obstajajo katerikoli drugi dejavniki, ki bi morali biti upoštevani, kot npr. posledični razvoj gradenj, ki bi lahko imele okoljske posledice, ali možnost kumulativnih učinkov z drugimi obstoječimi ali načrtovanimi projekti v tem prostoru?	NE	

Naknadno preverjanje, ali gre pri projektu, ki se financira iz kohezijskega sklada EU, za poseg z vplivi na okolje, za katerega bi bilo treba izvesti presojo vplivov na okolje

Tabela 3: Sklepna ocena

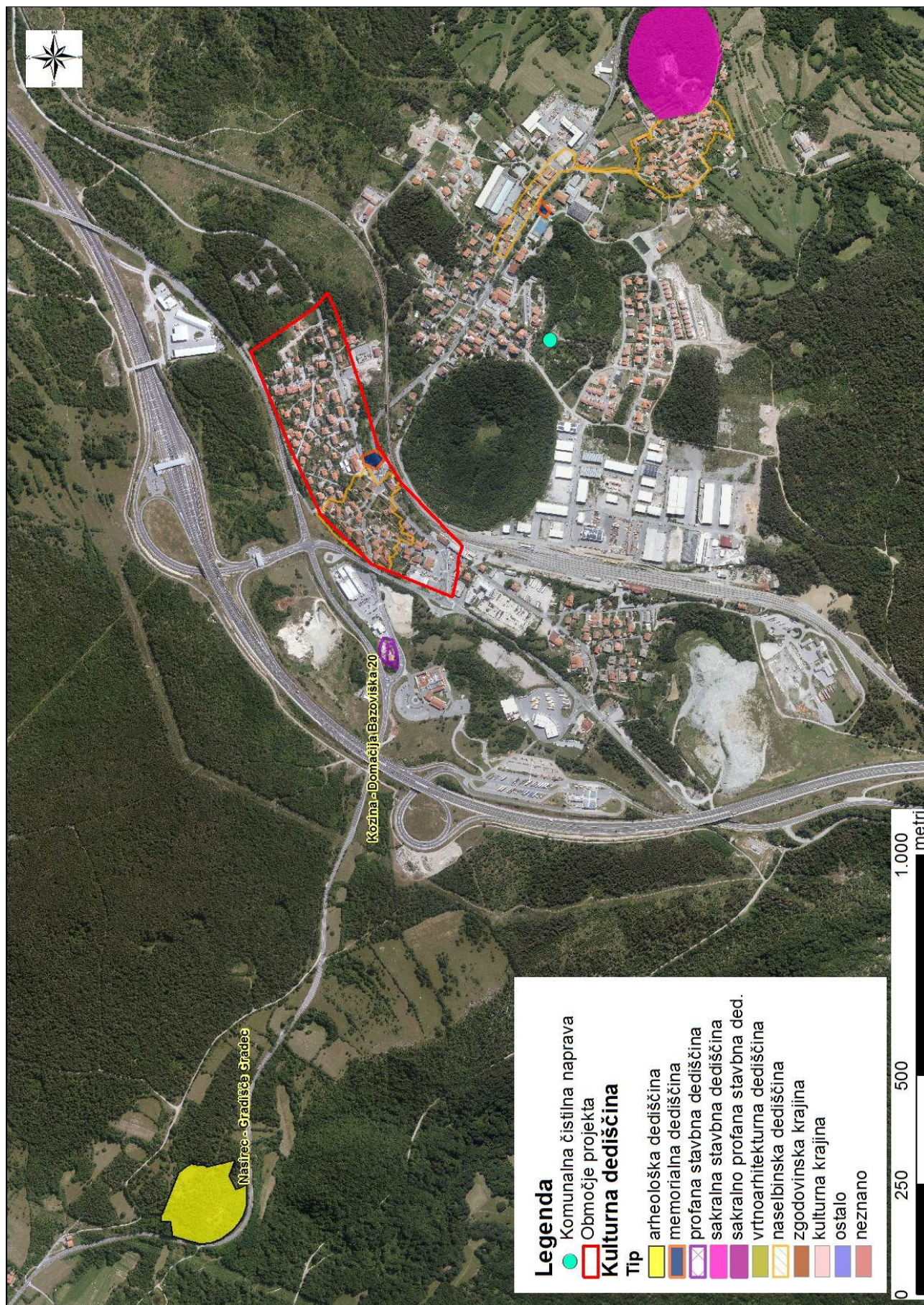
Zaključki - povzetek ugotovitev iz tabele 2	
a	<p>Značilnosti projekta</p> <p>Na severnem delu naselja Kozina se izvede sekundarno kanalizacijsko omrežje v ločenem sistemu. Fekalna kanalizacija se priključuje na čistilno napravo na jugu naselja (2000 PE), zgrajeno v prejšnji fazi urejanja kanalizacijskega omrežja Kozina. Za meteorno vodo je predviden sistem meteorne kanalizacije z mehanskim čiščenjem odpadne vode in ponikanjem padavinske vode v vrtačah. Sekundarna fekalna kanalizacija je dolžine 1150 m, na katero se priključi 130 prebivalcev, živečih v 25 hišah. Meteorna kanalizacija je dolžine 590 m.</p>
b	<p>Značilnosti lokacije</p> <p>Področje projekta, naselje Kozina, se nahaja na jugozahodu Slovenije, na območju slovenskega Krasa in Brkinov, v južnoprimorski regiji, na pomembni prometni legi na križišču poti Ljubljana-Koper in Trst-Reka, 5 km stran od Italijanske meje. Leži na 491 metrih nadmorske višine in ima 572 prebivalcev. Območje projekta obsega trase v Istrski ulici in Rodiški cesti naselja.</p> <p>Na južnem delu naselja Kozina sta v uporabi obstoječe novo kanalizacijsko omrežje in čistilna naprava, na katero se bo po dokončani izgradnji priključila tudi kanalizacija iz severnega dela.</p> <p>Na severnem delu Kozine je obstoječa fekalna kanalizacija avtoceste, ki zbira odpadne vode avtocestne baze, cestninske postaje Videž in cestninske postaje Kozina. Kanalizacija je speljana v greznico, ki se nahaja ob cesti Kozina-Koper, južno od cestninske postaje Kozina. Krajši odsek kanalizacije, zbirni kanal, je urejen tudi v jugozahodnem delu Kozine. Ob Rodiški cesti, pod blokovskim naseljem, je zgrajena čistilna naprava zmogljivosti 250 PE, ki pa je zastarela in za današnje razmere in potrebe neustrezna. Čistilna naprava služi kot večja greznica, do katere je kanalizacija speljana po betonskih ceveh, ki niso vodotesne. Drugje v naselju se odpadna voda zbira v greznicah ali pa kar neposredno ponika v podtalje.</p> <p>Projekt leži na vodozbirnem področju reke Rižane in Rižanskega vodovoda, ki oskrbuje občine Koper, Izola in Piran. Vodovarstveno območje Rižane obsega 247 km², sestavljajo ga dobro razviti podzemni kraški sistemi velike propustnosti. Padavinsko zaledje Rižane je zelo ranljivo, z visoko stopnjo nevarnosti onesnaženja.</p> <p>Meteorna kanalizacija v naselju ni urejena.</p>
c	<p>Značilnosti možnih učinkov</p> <p>V času gradnje in morebitne kasnejše razgradnje so možne kratkotrajne, lokalno omejene motnje v okolju (prašenje, smrad, hrup, moten promet in dostop). Med gradnjo bo moteno življenje (hrup, prašenje, oviran dostop) ca 500 prebivalcev, vendar ne ob istem času. Vsi nezaželeni vplivi med gradnjo so reverzibilni, ter bodo po končani gradnji prenehali oz. se porazgubili v okolju brez večjih posledic. Ni predvidenih nezaželenih čezmejnih vplivov oz. vplivov z kompleksnimi učinki. Gradnja se izvaja večinoma v cestnem telesu in ni dodatnih zasedb prostora.</p> <p>Med delovanjem niso verjetni škodljivi vplivi na okolje. Z izvedbo projekta se bo stanje okolja izboljšalo (predvsem onesnaženje podzemne vode) in zmanjšalo tveganje za zdravje prebivalcev. Zaradi odvajanja odpadnih voda v komunalno čistilno napravo se bodo namreč zmanjšale emisije neprečiščenih odpadnih voda v podzemne vode. Čistilna naprava ima čiščenje z membransko tehnologijo, ki zagotavlja visoko stopnjo čiščenja. Pričakujemo ugodne učinke na povodje Rižane in vodovarstvena območja Obale. Škodljivih kompleksnih, kumulativnih in/ali čezmejnih učinkov na okolje ne bo. Ni verjetno pomembnih vplivov na nobeno sestavino okolja. Poleg splošnih ukrepov, ki sledijo iz zakonodaje, pri projektu ni potrebno izvajati dodatnih omilitvenih ukrepov.</p>
Predlog ocenjevalca (označi):	
<input checked="" type="checkbox"/> <u>Za projekt ni treba izvesti presoje vplivov na okolje in presoje sprejemljivosti vplivov plana na varovana območja.</u>	
<input type="checkbox"/> Za projekt je treba izvesti presojo vplivov na okolje.	

Naknadno preverjanje, ali gre pri projektu, ki se financira iz kohezijskega sklada EU, za poseg z vplivi na okolje, za katerega bi bilo treba izvesti presojo vplivov na okolje

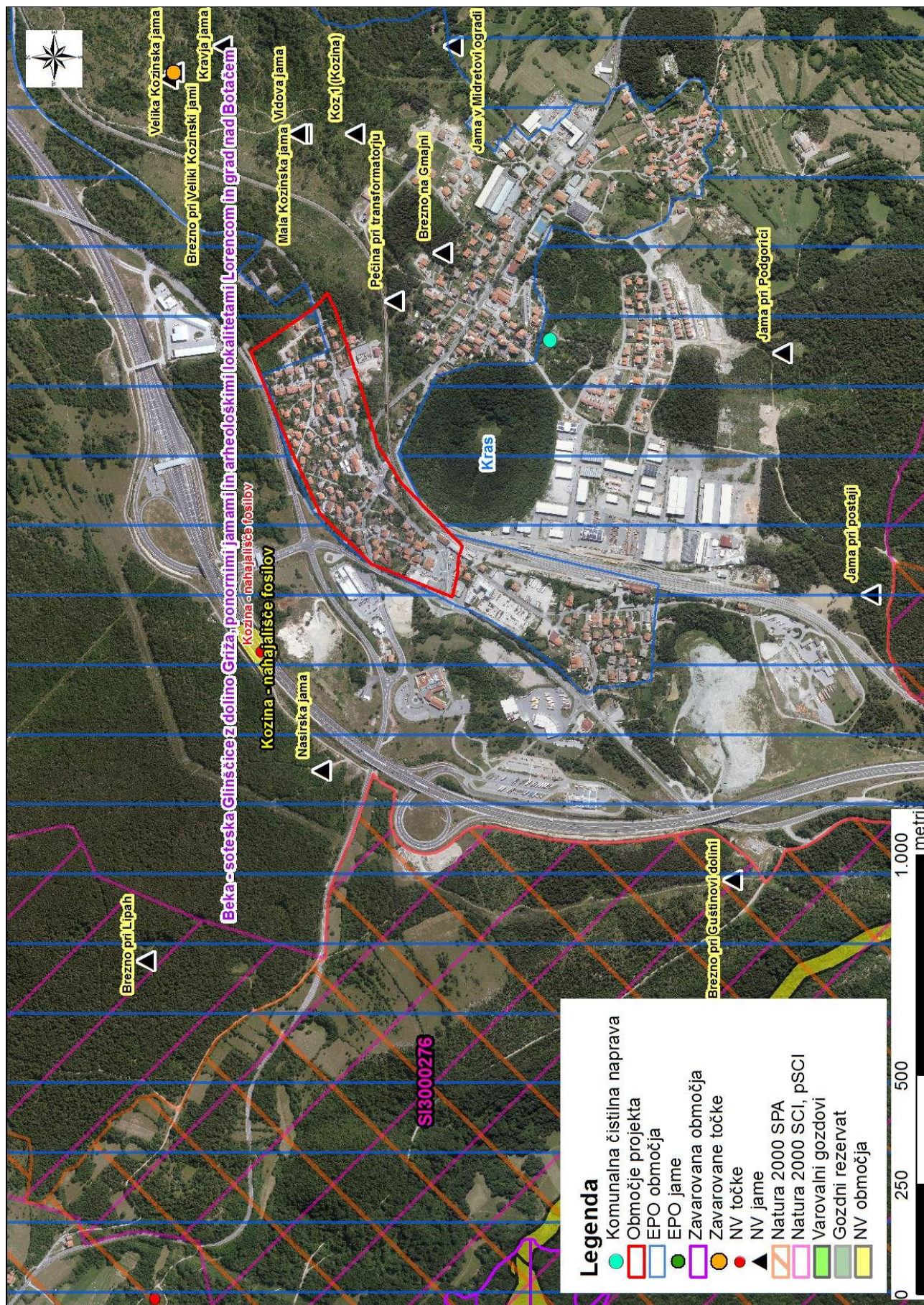
Izpolnili: ime in priimek tiskano	ALJOŠA JASIM TAHIR	MATEJA GANC	JERNEJ ČERVEK	MARKO KOVAČ	TATJANA GREGORC
Dne:	04.06.2015	04.06.2015	04.06.2015	04.06.2015	04.06.2015
Podpis:					

GRAFIČNE PRILOGE:

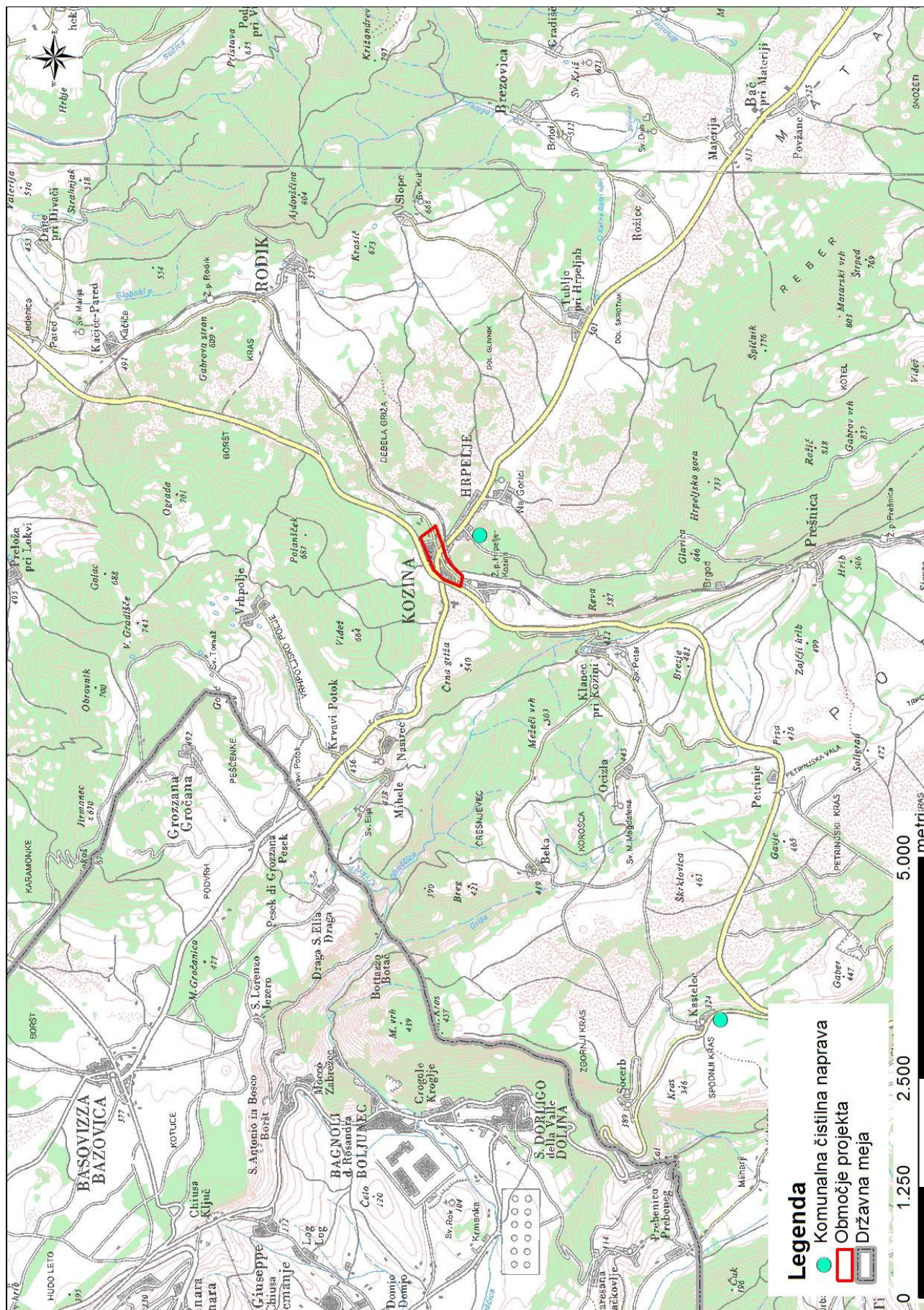
Naknadno preverjanje, ali gre pri projektu, ki se financira iz kohezijskega sklada EU, za poseg z vplivi na okolje, za katerega bi bilo treba izvesti presojo vplivov na okolje



Naknadno preverjanje, ali gre pri projektu, ki se financira iz kohezijskega sklada EU, za poseg z vplivi na okolje, za katerega bi bilo treba izvesti presojo vplivov na okolje



Naknadno preverjanje, ali gre pri projektu, ki se financira iz kohezijskega sklada EU, za poseg z vplivi na okolje, za katerega bi bilo treba izvesti presojo vplivov na okolje



Naknadno preverjanje, ali gre pri projektu, ki se financira iz kohezijskega sklada EU, za poseg z vplivi na okolje, za katerega bi bilo treba izvesti presojo vplivov na okolje

