

Naknadno preverjanje, ali gre pri projektu, ki se financira iz kohezijskega sklada EU, za poseg z vplivi na okolje, za katerega bi bilo treba izvesti presojo vplivov na okolje

Tabela 1 : Osnovni podatki o projektu

a.	Zap.št. po seznamu OP13.1.4.1.05.0181
b.	Naziv projekta ¹ VODOVOD ZA VRHE 1. FAZA MAJCNI – VELIKO POLJE
c.	Investitor ² Občina Sežana
d.	Območje in lega nameravanega posega ³ Občina/e: Sežana Katastrske občine (ali parcelne številke, če je k.o. samo ena) : k.o. Štorje - 2442 k.o. Kazlje - 2438 k.o. Griže - 2439 k.o. Veliko Polje - 2440 Geografski opis lege v prostoru: Predmet projekta so naselja Griže (57 prebivalcev), Tabor (4 preb.), Jakovce (27 preb.) in Veliko Polje (62 preb.), ki se nahajajo na območju Krasa, apnenčaste planote na jugozahodnem delu Slovenije, ki jo zaznamuje prehodna lega med celinskim in submediteranskim podnebjem. Spadajo v občino Sežana, katere zahodna meja je obenem tudi meja s sosednjo Italijo. Območje posega je gričevnato. Opis stanja okolja in osnovne značilnosti lokacije: Območje Vrhov je edino območje v občini, ki še vedno nima zagotovljene priključitve na javno vodovodno omrežje, prebivalci se poslužujejo lokalnih vodnih virov. Obstoječi lokalno vodovodi so stari od 50 do 80 let in ne ustrezajo sedanjim normativom, nimajo pa tudi merilnih mest z jaški in števci. Takšna oskrba je problematična tako glede oporečnosti pitne vode kot tudi neprekinjenosti dobave (problem sušnih obdobj). Širše območje naselij Griže, Tabor in Jakovce z okolico spadajo v vodovarstveno območje za oskrbo s pitno vodo. Kemijsko stanje podzemnih voda je dobro. Stalnih površinskih vodotokov na območju, zaradi kraškega terena ni.
e.	Kratek opis projekta Vsebina ⁴ (objekti/aktivnosti/naprave/obrti) Načrtuje se izgradnja javnega vodovoda za vasi Griže, Tabor, Jakovce in Veliko Polje, razdelilno omrežje po vaseh Tabor, Jakovce in Veliko Polje ter priklop na vodohran Vrabče oz. neposredno na vodovodno omrežje Vrabče. Sočasno z izgradnjo vodovoda se obstoječe zračne telekomunikacijske inštalacije prestavi v zemljo. Naselja se priključijo na vodovodni sistem Brestovica ki ima bogat podzemni vodni vir pri zaselku Klariči. Dimenzije Cevovod za oskrbo z vodo v dolžini 10284 m, na katerega se preko 95 priključkov priklopi 196 prebivalcev, ki trenutno še nimajo zagotovljene javne dobave varne in zdrave pitne vode. Rezervoar s prostornino 120 m ³ in črpališčem. Način izvedbe (tehnologije, snovi ipd)

¹ v projektni prijavi se za projekt uporablja izraz »investicija«, v predpisih o varstvu okolja pa »poseg v okolje«

² upravičenec

³ z označeno lokacijo nameravanega posega na pregledni karti velikosti A4 ali A3 (Atlas okolja)

⁴ naštetih je treba vse načrtovane aktivnosti in jih po potrebi ločeno opisati

Naknadno preverjanje, ali gre pri projektu, ki se financira iz kohezijskega sklada EU, za poseg z vplivi na okolje, za katerega bi bilo treba izvesti presojo vplivov na okolje

	<p>Cevovod se izvede iz nodularne litine (NL) s sidrnimi spoji, proti koroziji so cevi zunanje in notranje zaščitene s premazom. Položi se ga v jarek, na posteljico iz sipkega materiala od izkopa. Cevovod poteka v cestnem telesu, vmes prečka potok Raša. Križanja z drugimi komunalnimi vodi ter vodotoki se izvedejo v zaščitni cevi. Zaradi vzdolžnega posega v lokalno cesto je predvidena izravnava asfaltnih površin na lokaciji posega in preplastitev v celotni širini vozišča. Po končani montaži v posameznih etapah izgradnje se izvede za vse cevovode tlačni preizkus na hladni vodni tlak 10 bar.</p> <p>Rezervoar s črpališčem je deloma vkopane izvedbe, konstrukcija je armiranobetonska z dvema vodnima in eno armaturno celico v kateri so nameščene črpalke. Hidropostaja ima 2 visokotlačni črpalke, delovno in rezervno.</p> <p>Zaradi lokacije projekta na področju kraškega značaja se vsa dela izvajajo ob prisotnosti geomehanika.</p> <p>Namen in cilji, ki se dosegajo s projektom</p> <p>Cilji investicije so: zagotavljanje kakovostne oskrbe s pitno vodo, zagotavljanje povečane varnosti oskrbe s pitno vodo, zaščita pred požari in sušami, ustvarjanje dodatnih možnosti za izvajanje programov kmetijske dejavnosti, možnosti za uresničevanje in razširitev turistične ponudbe in drugi programi.</p>	
f.	Ali je bilo za izvedbo projekta treba pridobiti gradbeno dovoljenje?	
	<u>DA</u>	Ne
	Če DA, vrsta (tip) objekta in št. GD	
	<p>Vrsta objekta:</p> <p>22221 Lokalni vodovodi za pitno in tehnološko vodo</p> <p>22223 Vodni stolpi, vodnjaki in hidranti</p> <p>22240 Distribucijski elektroenergetski vodi in distribucijska komunikacijska omrežja</p> <p>Številka GD: 351-445/2009-7, z dne 22.2.2010 in odločba o spremembi GD: 351-120/2010-2, z dne 18.3.2010</p> <p>Številka GD: 351-513/2010-4, z dne 5.1.2011 (delno gradbeno dovoljenje)</p>	
g.	Ali je bilo za izvedbo projekta pridobljeno katero drugo dovoljenje?	
	<u>DA</u>	Ne
	Če DA, katero	
	<p>Zavod za gozdove Slovenije, OE Sežana, soglasje št. 271-28/2009-7, 2.10.2009</p> <p>Zavod za gozdove Slovenije, OE Sežana, soglasje št. 34071-281/2010-2, 27.10.2010</p> <p>ARSO, vodno soglasje št. 35507-3621/2010-3, 20.12.2010</p> <p>ARSO, naravovarstveno soglasje št. 35620-2723/2009-4, 2.10.2009</p> <p>ARSO, vodno soglasje št. 35507-2871/2009-4, 29.10.2009</p> <p>ARSO, naravovarstveno soglasje št. 35620-1493/2010-2, 20.8.2010</p> <p>ZVKDS, OE Nova Gorica, soglasje št. 544-2/2009-B/K, 21.8.2009</p> <p>ZVKDS, OE Nova Gorica, soglasje št. 544-8/2009-B/K, 18.10.2010</p>	
h.	Ali se s projektom načrtujejo posegi iz Priloge I Direktive o PVO ?	
	Da	<u>NE</u>
	Če da, navedba posega/posegov skladno s Prilogo I	
i.	Ali se s projektom načrtujejo posegi iz 2. člena Uredbe o PVO ⁵ ?	
	Da	<u>NE</u>
	Če da, št. posega/posegov in opis skladno s Prilogo 1 Uredbe o PVO	
j.	Ali se s projektom načrtujejo posegi iz Priloge II Direktive o PVO ?	
	<u>DA</u>	Ne
	Če da, navedba posega/posegov skladno s Prilogo I	
	<p>10. Infrastrukturni projekti</p> <p>b) urbanistični projekti, vključno s projekti za gradnjo nakupovalnih središč in parkirišč</p> <p>g) jezovi in drugi objekti, namenjeni dolgoročnemu zadrževanju ali zagotavljanju rezerv vode (projekti,</p>	

⁵ Uredba o posegih v okolje, za katere je treba izvesti presojo vplivov na okolje (Uradni list RS, št. 51/14)

Naknadno preverjanje, ali gre pri projektu, ki se financira iz kohezijskega sklada EU, za poseg z vplivi na okolje, za katerega bi bilo treba izvesti presojo vplivov na okolje

	ki niso vključeni v Prilogo I)	
k.	Ali se s projektom načrtujejo posegi iz 3. člena Uredbe o PVO?	
	<u>DA</u>	Ne
	Če DA, št. posega/posegov in opis skladno s Prilogo 1 Uredbe o PVO E.II.5.1 drugi akvadukti in daljinski vodovodi ter vodovodi dolžine vsaj 1 km	
l.	Ali je bil projekt načrtovan s planom/programom, za katerega je bila izvedena celovita presoja vplivov na okolje?	
	<u>DA</u>	NE
	Če DA, ime in leto sprejema plana/programa Operativni program krepitve regionalnih razvojnih potencialov za obdobje 2007 - 2013: Republika Slovenije, Služba vlade RS za lokalno samoupravo in regionalno politiko (julij, 2007).	
m.	Ali so bili s planom /programom kot pogoj za sprejemljivost tega projekta določeni omilitveni ukrepi?	
	<u>DA</u>	NE
	Če DA, kateri Opis splošnih ukrepov iz Operativnega programa je naveden v zaključnem poročilu.	

Naknadno preverjanje, ali gre pri projektu, ki se financira iz kohezijskega sklada EU, za poseg z vplivi na okolje, za katerega bi bilo treba izvesti presojo vplivov na okolje

Tabela 2: Preveritev verjetnosti pomembnih vplivov projekta na okolje z uporabo meril⁶

Dejstva, ki jih je treba preveriti:		c) Značilnosti možnega učinka, ob upoštevanju:	
		Verjetno DA / Verjetno NE Kratko pojasnilo	Če verjetno DA - ali bo učinek pomemben? Da/Ne – Zakaj?
a) Glede značilnosti projekta/posegov v okolje:			
1.	Ali bo gradnja, delovanje ali razgradnja projekta vključevala dejanja, ki bodo povzročila fizične spremembe na kraju samem (topografija, raba zemljišč, spremembe vodnih teles itd.)?	DA Gradnja, delovanje in razgradnja vodovoda načeloma ne povzročajo spremembe topografije terena, in vodnih teles, ker se objekti večinoma nahajajo v tleh in so s površine nevidni. Izjema je gradnja vodohrana, ki povzroči lokalne spremembe terena.	NE Sprememba topografije zaradi vodohrana ne bo pomembna zaradi majhnega obsega (ca 100 m ²)
2.	Ali bo projekt funkcionalno ali prostorsko povezan z drugimi istovrstnimi že izvedenimi ali načrtovanimi projekti, tako da bodo skupni vplivi na okolje pomembnejši od vpliva posamičnih projektov?	DA Projekt se navezuje na obstoječi vodovodni sistem Brestovica v občini Sežana. Priključitev okvirno 200 prebivalcev bo povečala porabo vode na vodovodnem sistemu za 0,5 %.	NE Vodni vir in vodovodni sistem so dimenzionirani tako da lahko sprejmejo povečano porabo vode, ki bo majhnega obsega, brez škodljivih kumulativnih vplivov na okolje in prebivalstvo.
3.	Ali bodo pri gradnji ali delovanju rabljeni naravni viri, kot so tla, voda, surovine ali energija, zlasti neobnovljivi ali redki viri?	NE Ne gre za projekt, ki bi v času gradnje ali obratovanja potreboval večje količine energije ali snovi ali prostora.	
4.	Ali bo projekt vključeval rabo, shranjevanje, transport, ravnanje ali proizvodnjo snovi, ki bi bile lahko škodljive za zdravje ali za okolje ali ki bi lahko predstavljale tveganje za zdravje ljudi (dejansko in domnevno)?	NE	
5.	Ali bodo v življenjskem ciklu projekta nastajali odpadki ?	DA Odpadki (gradbeni odpadki kot so ostanki cevi, zemeljski izkop) bodo nastajali v času gradnje in v morebitnem primeru razgradnje. Med delovanjem odpadki ne bodo nastajali.	NE Trajanje nastajanja odpadkov bo kratkotrajno (predvidoma le čas gradnje) in obseg nastalih odpadkov bo majhen.

⁶ iz Direktive, Priloge III in Uredbe o PVO, Priloge 2

Naknadno preverjanje, ali gre pri projektu, ki se financira iz kohezijskega sklada EU, za poseg z vplivi na okolje, za katerega bi bilo treba izvesti presojo vplivov na okolje

Dejstva, ki jih je treba preveriti:		c) Značilnosti možnega učinka, ob upoštevanju:	
		Verjetno DA / Verjetno NE Kratko pojasnilo	Če verjetno DA - ali bo učinek pomemben? Da/Ne – Zakaj?
6.	Ali bodo v zrak izpuščene kake nevarne, strupene ali škodljive snovi?	NE	
7.	Ali bo projekt povzročil hrup in vibracije ali v okolje oddajal svetlobo, toplotno ali elektromagnetno sevanje?	DA Projekt bo povzročal hrup samo v času gradnje in času morebitne razgradnje, ker se nahaja v stanovanjskem naselju. Ostalih sevanj ne bo.	NE Hrup bo kratkotrajen, omejen na dnevni čas in najožjo okolico in ne bo povzročal prekomernih obremenitev.
8.	Ali bo projekt povzročil družbene razlike, npr. v demografiji, tradicionalnem načinu življenja, zaposlitvi?	NE Projekt bo zmanjšal družbene razlike.	
9.	Ali obstaja nevarnost onesnaženja tal ali vode (površinske, podzemne, priobalne vode ali morja) zaradi izpustov onesnaževal ?	NE	
10.	Ali obstaja npr. zaradi uporabljenih snovi ali tehnologije tveganje nastanka nesreč v življenjskem ciklu projekta, ki bi lahko vplivale na zdravje ali na okolje?	NE	
b) Glede značilnosti lokacije/prostora, v katerega se projekt umešča			
11.	Ali se z izvedbo projekta spreminja dejanska raba zemljišč?	DA Vodovod se gradi v obstoječem cestnem telesu (stavbna zemljišča), ne vpliva na rabo zemljišča. Vodohran se izvede na kmetijskih zemljiščih.	NE Trajni učinek spremembe dejanske rabe iz kmetijskih površin v pozidana zemljišča ne bo pomemben zaradi majhnega obsega spremembe, ki ne bo povzročila kompleksnih učinkov.
12.	Ali se projekt umešča na doslej nepozidano območje, s čimer se bodo trajno spremenile lastnosti in raba tal?	Glej gornjo točko.	Glej gornjo točko.

Naknadno preverjanje, ali gre pri projektu, ki se financira iz kohezijskega sklada EU, za poseg z vplivi na okolje, za katerega bi bilo treba izvesti presojo vplivov na okolje

Dejstva, ki jih je treba preveriti:		c) Značilnosti možnega učinka, ob upoštevanju:	
		Verjetno DA / Verjetno NE Kratko pojasnilo	Če verjetno DA - ali bo učinek pomemben? Da/Ne – Zakaj?
13.	Ali na lokaciji ali v njeni okolici obstajajo kaka območja, ki so že onesnažena ali jim je povzročena okoljska škoda, npr. ker so prekoračeni veljavni okoljski standardi, na katere bi projekt lahko dodatno vplival?	NE	
14.	Ali obstajajo na lokaciji ali v njeni okolici območja s posebnimi pravnimi režimi, varovana zaradi svoje ekološke, krajinske, kulturne ali druge vrednosti, na katere bi projekt lahko vplival?		
	<ul style="list-style-type: none"> Območja in objekti kulturne dediščine 	DA Na obravnavanem območju posega se nahaja več objektov in območij kulturne dediščine: - Veliko polje – Vas, EŠD: 16012 - Veliko polje – Spomenik NOB, EŠD: 7367 - Jakovce – Vas, EŠD: 15968 - Tabor pri Vrabčah – Vas, EŠD: 16006 - Tabor pri Vrabčah – Arheološko najdišče Tabor, EŠD: 7323 - Griže pri Sežani – Gradišče Stare ograde, EŠD: 7277 - Griže pri Sežani – Vas, EŠD: 15966 - Griže pri Sežani – Cerkev sv. Martina, EŠD: 4119 - Griže pri Sežani – Ambient domačije Griže 7, EŠD: 170	NE V času gradnje je učinek začasen, kratkotrajen in nebitven, ker se po izgradnji vzpostavi prvotno stanje. V času na arheoloških najdiščih bo prisoten nadzor arheologa, ki bo po potrebi izdal potrebne varstvene ukrepe. Gradnja lahko tudi vpliva na začasno omejeno rabo in dostop do območij in objektov ostale kulturne dediščine.

Naknadno preverjanje, ali gre pri projektu, ki se financira iz kohezijskega sklada EU, za poseg z vplivi na okolje, za katerega bi bilo treba izvesti presojo vplivov na okolje

Dejstva, ki jih je treba preveriti:		c) Značilnosti možnega učinka, ob upoštevanju:	
		Verjetno DA / Verjetno NE Kratko pojasnilo	Če verjetno DA - ali bo učinek pomemben? Da/Ne – Zakaj?
	<ul style="list-style-type: none"> Naravne vrednote 	DA Drevesna naravna vrednota lokalnega pomena, Tabor nad Vrabčami – lipa ob cerkvi Matere Božje in hidrološka naravna vrednota državnega pomena Raša (Potok ob severovzhodnem robu Krasa).	Pri zemeljskih delih sicer lahko pride do poškodbe koreninskega sistema drevesne naravne vrednote in do njenega uničenja. Vodovod se gradi v obstoječem cestnem telesu, območje posega je že degradirano, zato poškodb koreninskega sistema drevesne naravne vrednote ne bo. Učinek projekta na drevesno naravno vrednoto ni pomemben. Vodovod se gradi v cestnem telesu, zato dodatnih posegov v naravno vrednoto ne bo. Učinek projekta na hidrološko naravno vrednoto ni pomemben.
	<ul style="list-style-type: none"> Zavarovana območja 	NE	
	<ul style="list-style-type: none"> Varovalni gozdovi 	DA	Vodovod se gradi tudi na območju varovalnega gozda. Vodovod se gradi v obstoječem cestnem telesu, območje posega je že degradirano, zato vpliva na varovalni gozd ne bo. Učinek projekta na varovalni gozd ni pomemben.
	<ul style="list-style-type: none"> Gozdovi s posebnim namenom 	NE	
15.	Ali se na lokaciji ali v njeni okolici nahajajo posebna varstvena ali posebna ohranitvena območja po predpisih o ohranjanju narave (Natura 2000), na katera bi projekt lahko vplival ?	DA Območje projekta v J delu sega v Natura 2000 območje Kras (SI3000276 in SI5000023), med drugim tudi v notranjo cono habitatnega tipa Jame, ki niso odprte za javnost.	Učinki škodljivih vplivov na habitatni tip Jame, ki niso odprte za javnost so malo verjetni in nepomembni, saj vodovod poteka v cestnem telesu. Območje posega v notranji coni tega habitatnega tipa je zanemarljivo majhno. Zaradi poteka v cestnem telesu vplivov na druge kvalifikacijske vrste in habitatne tipe ne bo.

Naknadno preverjanje, ali gre pri projektu, ki se financira iz kohezijskega sklada EU, za poseg z vplivi na okolje, za katerega bi bilo treba izvesti presojo vplivov na okolje

Dejstva, ki jih je treba preveriti:		c) Značilnosti možnega učinka, ob upoštevanju:	
		Verjetno DA / Verjetno NE Kratko pojasnilo	Če verjetno DA - ali bo učinek pomemben? Da/Ne – Zakaj?
16.	Ali obstajajo kaka druga območja na kraju ali v njegovi okolici, ki so pomembna ali ranljiva zaradi svoje ekologije, na katere bi projekt lahko vplival, npr. mokrišča, visokogorje, gozdovi in druga gozdna zemljišča s poudarjenimi ekološkimi funkcijami?	Verjetno DA Na območju se nahaja ekološko pomembno območje Kras s številnimi površinskimi in podzemeljskimi kraškimi pojavi ter veliko pestrostjo habitatnih tipov (tudi habitatni podzemeljske favne).	Verjetno NE Vodovod se gradi v obstoječem cestnem telesu in na območju obstoječih stavbnih zemljišč, zato so učinki škodljivih vplivov na kraške pojave (poškodbe, uničenje, onesnaženje, spremembe vodnih tokov) in naravovarstveno pomembne habitatne tipe malo verjetni in nepomembni. Območje posega je glede na velikost celotnega ekološko pomembnega območja zanemarljivo.
17.	Ali se na kraju ali v njegovi okolici naseljujejo zaščitene, pomembne ali ogrožene vrste rastlin ali živali, npr. za razmnoževanje, gnezdenje, prehranjevanje, počitek, prezimovanje, selitve, ki bi jih projekt lahko prizadel?	Verjetno DA Na območju in v neposredni bližini je pričakovano pojavljanje podzemne favne, med drugim tudi pomembnih (endemnih), zavarovanih in/ali ogroženih vrst. Podzemno favno ogrožajo poškodbe in uničenja podzemeljskih habitatov med gradnjo, onesnaženje ter prekinitev ali sprememba vodnih tokov.	NE Zaradi gradnje v obstoječem cestnem telesu so vplivi na podzemno favno malo verjetni (poškodbe in uničenja podzemnih habitatov verjetno ne bo). Učinek na podzemno favno ne bo pomemben, verjetnost vplivov je majhna. Območje posega je glede na območje razširjenosti podzemne favne relativno majhno.
18.	Ali se na lokaciji ali okoli nje nahajajo kakšna vodna telesa (celinske, obalne, morske ali podzemne vode), na katera bi projekt lahko vplival?	NE	
19.	Ali se na lokaciji ali okoli nje nahajajo vodovarstvena območja, na katera bi projekt lahko vplival?	NE Projekt ne bo vplival na vodovarstvena območja, ker ni predvidenih emisij v okolje. Vodni vir lahko sprejme povečano porabo vode, ki bo majhnega obsega, brez škodljivih posledic za okolje.	

Naknadno preverjanje, ali gre pri projektu, ki se financira iz kohezijskega sklada EU, za poseg z vplivi na okolje, za katerega bi bilo treba izvesti presojo vplivov na okolje

Dejstva, ki jih je treba preveriti:		c) Značilnosti možnega učinka, ob upoštevanju:	
		Verjetno DA / Verjetno NE Kratko pojasnilo	Če verjetno DA - ali bo učinek pomemben? Da/Ne – Zakaj?
20.	Ali obstajajo na lokaciji ali okoli nje kakšna območja ali pojavi visoke krajinske, slikovite ali estetske vrednosti, na katere bi projekt lahko vplival?	NE Vodovod se gradi podzemno in ne vpliva na videz krajine. V okolici vodohrana se ne nahajajo območja ali pojavi visoke krajinske, slikovite ali estetske vrednosti.	
21.	Ali se projekt nahaja na vidno izpostavljenem kraju, kjer ga bo verjetno videlo mnogo ljudi?	NE Vodovod se gradi v podzemno in ni viden. Vodohran se nahaja na lokaciji, kjer ga ne bo videlo mnogo ljudi.	
22.	Ali obstajajo na lokaciji ali okoli nje kakšne poti, ki jih javnost uporablja za rekreacijo in podobne aktivnosti, na katere bi projekt lahko vplival?	DA V času gradnje so lahko motene poti, ki jih javnost vsakodnevno uporablja. V času obratovanja ni vpliva na uporabo poti.	NE Vplivi na uporabo poti (moten dostop do hiš, storitev ipd) so kratkotrajni, reverzibilni in prostorsko omejeni, ne prizadenejo večjega števila prebivalcev.
23.	Ali obstajajo na lokaciji ali okoli nje kakšne prometnice, kjer bi lahko nastajali prometni zastoji ali ki povzročajo okoljske probleme, na katere bi projekt lahko vplival?	NE Projekt se nahaja na podeželskem območju, kjer so gostote prometa nizke. Ni velike verjetnosti nastanka prometnih zastojev.	
24.	Ali obstajajo na lokaciji ali okoli nje območja ali pojavi zgodovinskega ali kulturnega pomena, na katere bi projekt lahko vplival?	NE	
25.	Ali na kraju ali v njegovi okolici že obstajajo rabe prostora (npr. stanovanja, vrtovi, druga zasebna zemljišča, obrt in industrija, trgovina, rekreacija, javne površine in objekti, kmetijstvo, gozdarstvo, turizem, rudarstvo, kamnolom, energetski objekti) na katere bi projekt lahko vplival?	DA Območje projekta se nahaja v podeželskih naseljih z individualno stanovanjsko gradnjo in posameznimi kmetijami ter manjšimi obrtmi, deloma, vendar bo projekt posegal v omenjene rabe prostora kratkotrajno le v času gradnje. Med delovanjem ne bo vpliva na omenjene rabe prostora oz. bo ugoden vpliv zaradi izboljšane komunalne infrastrukture.	NE Učinek ne bo pomemben ker bo, vpliv lokalni, kratkotrajni in majhnega obsega.

Naknadno preverjanje, ali gre pri projektu, ki se financira iz kohezijskega sklada EU, za poseg z vplivi na okolje, za katerega bi bilo treba izvesti presojo vplivov na okolje

Dejstva, ki jih je treba preveriti:		c) Značilnosti možnega učinka, ob upoštevanju:	
		Verjetno DA / Verjetno NE Kratko pojasnilo	Če verjetno DA - ali bo učinek pomemben? Da/Ne – Zakaj?
26.	Ali obstajajo na lokaciji ali okoli nje gosto naseljena ali gosto pozidana območja, na katere bi projekt lahko vplival?	NE	
27.	Ali se na lokaciji ali okoli nje nahajajo objekti s posebej občutljivimi skupinami prebivalstva, kot so bolnišnice, zdravilišča, šole, vrtci, ali z objekti, kjer se pogosto zadržujejo, srečujejo večje skupine ljudi (npr. za verske obrede, društvene aktivnosti) ?	NE	
28.	Ali se na lokaciji ali okoli nje nahajajo pomembne, visokokakovostne ali redke dobrine, na katere bi projekt lahko vplival? (npr. gozdovi s poudarjeno lesnoproizvodno funkcijo, kmetijska zemljišča z visoko boniteto, trajni nasadi, območja agromelioracij, viri pitne vode, akumulacijska jezera, komercialni ribniki, ribogojnice, vode posebnega pomena v ribištvu, rudniki)	NE	
29.	Ali se projekt umešča na potresno ogroženo območje, na območje pogrezanja tal, zemeljskih ali snežnih plazov, erozije, poplav, ekstremnih ali neugodnih klimatskih razmer, kot so temperaturne inverzije, megla, močni vetrovi, ki bi lahko povzročili, da bo projekt povzročil okoljske probleme?	NE	

Naknadno preverjanje, ali gre pri projektu, ki se financira iz kohezijskega sklada EU, za poseg z vplivi na okolje, za katerega bi bilo treba izvesti presojo vplivov na okolje






Dejstva, ki jih je treba preveriti:		c) Značilnosti možnega učinka, ob upoštevanju:	
		Verjetno DA / Verjetno NE Kratko pojasnilo	Če verjetno DA - ali bo učinek pomemben? Da/Ne – Zakaj?
30.	Ali obstajajo kaki drugi načrti ali projekti za prihodnjo rabo zemljišč na lokaciji ali okoli nje, na katere bi projekt lahko vplival?	NE Na območju izvedbe projekta in v okolici ni znanih projektov oz. načrtov za prihodnjo rabo zemljišč.	
31.	Ali obstajajo katerikoli drugi dejavniki, ki bi morali biti upoštevani, kot npr. posledični razvoj gradenj, ki bi lahko imele okoljske posledice, ali možnost kumulativnih učinkov z drugimi obstoječimi ali načrtovanimi projekti v tem prostoru?	NE	

Naknadno preverjanje, ali gre pri projektu, ki se financira iz kohezijskega sklada EU, za poseg z vplivi na okolje, za katerega bi bilo treba izvesti presojo vplivov na okolje

Tabela 3: Sklepna ocena

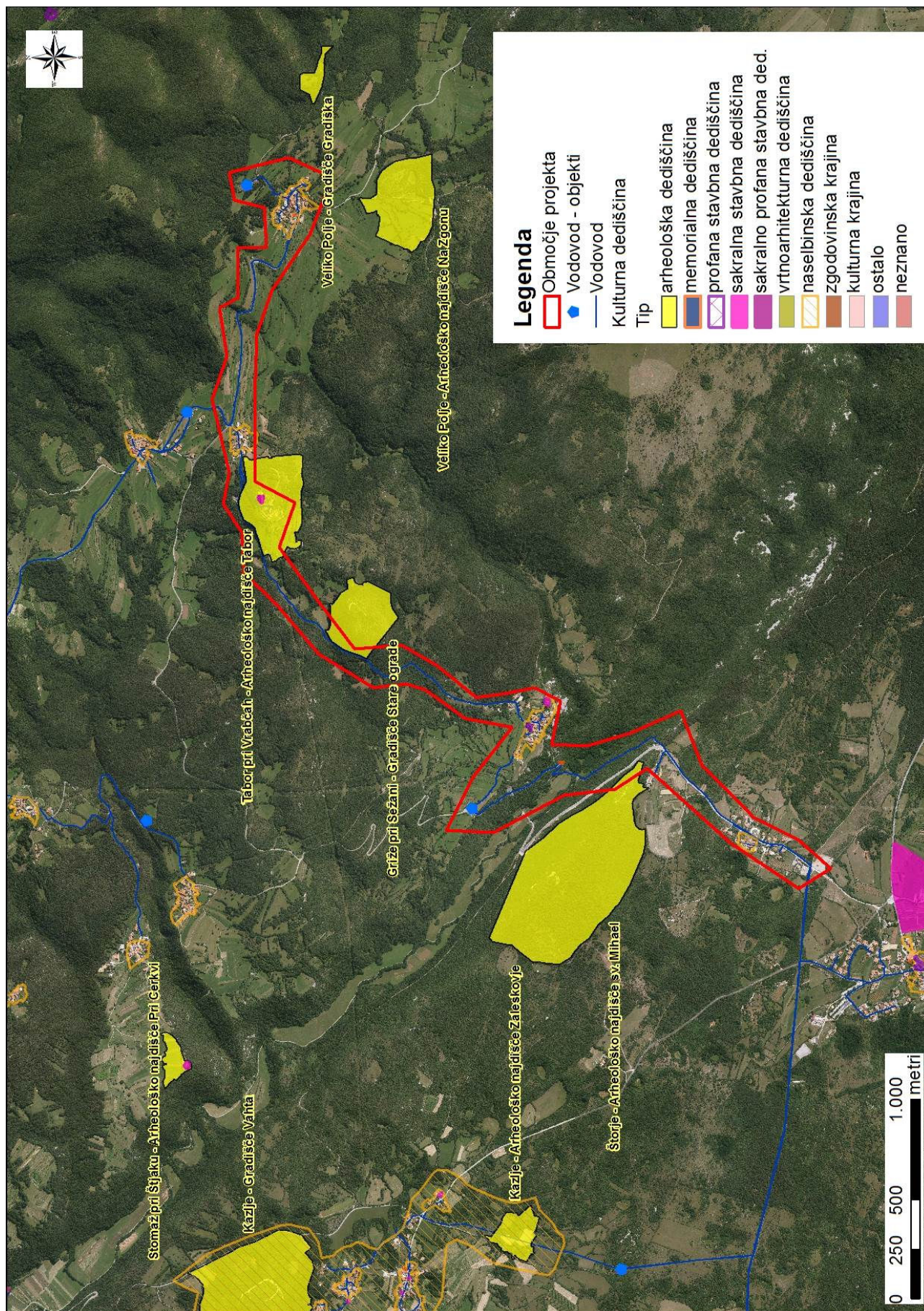
Zaključki - povzetek ugotovitev iz tabele 2	
a	<p>Značilnosti projekta</p> <p>Načrtuje se izgradnja javnega vodovoda za vasi Griže, Tabor, Jakovce in Veliko Polje, razdelilno omrežje po vaseh Tabor, Jakovce in Veliko Polje ter priklop na vodohran Vrabče oz. neposredno na vodovodno omrežje Vrabče.</p> <p>Sočasno z izgradnjo vodovoda se obstoječe zračne telekomunikacijske inštalacije prestavi v zemljo. Naselja se priključijo na vodovodni sistem Brestovica ki ima bogat podzemni vodni vir pri zaselku Klariči.</p> <p>Cevovod za oskrbo z vodo je v dolžini 10284 m, na katerega se preko 95 priključkov priklopi 196 prebivalcev, ki trenutno še nimajo zagotovljene javne dobave varne in zdrave pitne vode. Rezervoar ima prostornino 120 m³ in črpališčem.</p>
b	<p>Značilnosti lokacije</p> <p>Predmet projekta so naselja Griže (57 prebivalcev), Tabor (4 preb.), Jakovce (27 preb.) in Veliko Polje (62 preb.), ki se nahajajo na območju Krasa, apnenčaste planote na jugozahodnem delu Slovenije, ki jo zaznamuje prehodna lega med celinskim in submediteranskim podnebjem. Spadajo v občino Sežana, katere zahodna meja je obenem tudi meja s sosednjo Italijo. Območje posega je gričevnato.</p> <p>Območje Vrhov je edino območje v občini, ki še vedno nima zagotovljene priključitve na javno vodovodno omrežje, prebivalci se poslužujejo lokalnih vodnih virov. Obstoječi lokalno vodovodi so stari od 50 do 80 let in ne ustrezajo sedanjim normativom, nimajo pa tudi merilnih mest z jaški in števci. Takšna oskrba je problematična tako glede oporečnosti pitne vode kot tudi neprekinjenosti dobave (problem sušnih obdobj). Širše območje naselij Griže, Tabor in Jakovce z okolico spadajo v vodovarstveno območje za oskrbo s pitno vodo. Kemijsko stanje podzemnih voda je dobro. Stalnih površinskih vodotokov na območju, zaradi kraškega terena ni.</p>
c	<p>Značilnosti možnih učinkov</p> <p>V času gradnje pričakujemo manjše lokalne motnje v okolju (emisije iz gradbišča v zrak in hrup). Emisije so kratkotrajne, nizke intenzitete oz. koncentracije, brez nevarnih snovi in/ali sevanj. Vsi nezaželeni vplivi med gradnjo so reverzibilni, ter bodo po končani gradnji prenehali oz. se porazgubili v okolju brez večjih posledic. Ni predvidenih nezaželenih čezmejnih vplivov oz. vplivov s kompleksnimi učinki.</p> <p>Med delovanjem ni nezaželenih vplivov na okolje oz. so ti vplivi pozitivni. Predvideni so pozitivni učinki izboljšane oskrbe s pitno vodo. Zaradi izgradnje vodovoda se bo povečala kakovost in količina pitne vode na širšem oskrbovanem območju. Projekt se navezuje na obstoječi vodovodni sistem Brestovica v občini Sežana. Priključitev okvirno 200 prebivalcev bo povečala porabo vode na vodovodnem sistemu za 0,5 %. Vodni vir in vodovodni sistem so dimenzionirani tako da lahko sprejmejo povečano porabo vode, ki bo majhnega obsega, brez škodljivih posledic za okolje in prebivalstvo. Škodljivih kompleksnih, kumulativnih in/ali čezmejnih učinkov na okolje ne bo. Ni verjetno pomembnih vplivov na nobeno sestavino okolja. Poleg splošnih ukrepov, ki sledijo iz zakonodaje, pri projektu ni potrebno izvajati dodatnih omilitvenih ukrepov.</p>
Predlog ocenjevalca (označi):	
<input checked="" type="checkbox"/> <u>Za projekt ni treba izvesti presoje vplivov na okolje in presoje sprejemljivosti vplivov plana na varovana območja.</u>	
<input type="checkbox"/> Za projekt je treba izvesti presojo vplivov na okolje.	

Naknadno preverjanje, ali gre pri projektu, ki se financira iz kohezijskega sklada EU, za poseg z vplivi na okolje, za katerega bi bilo treba izvesti presojo vplivov na okolje

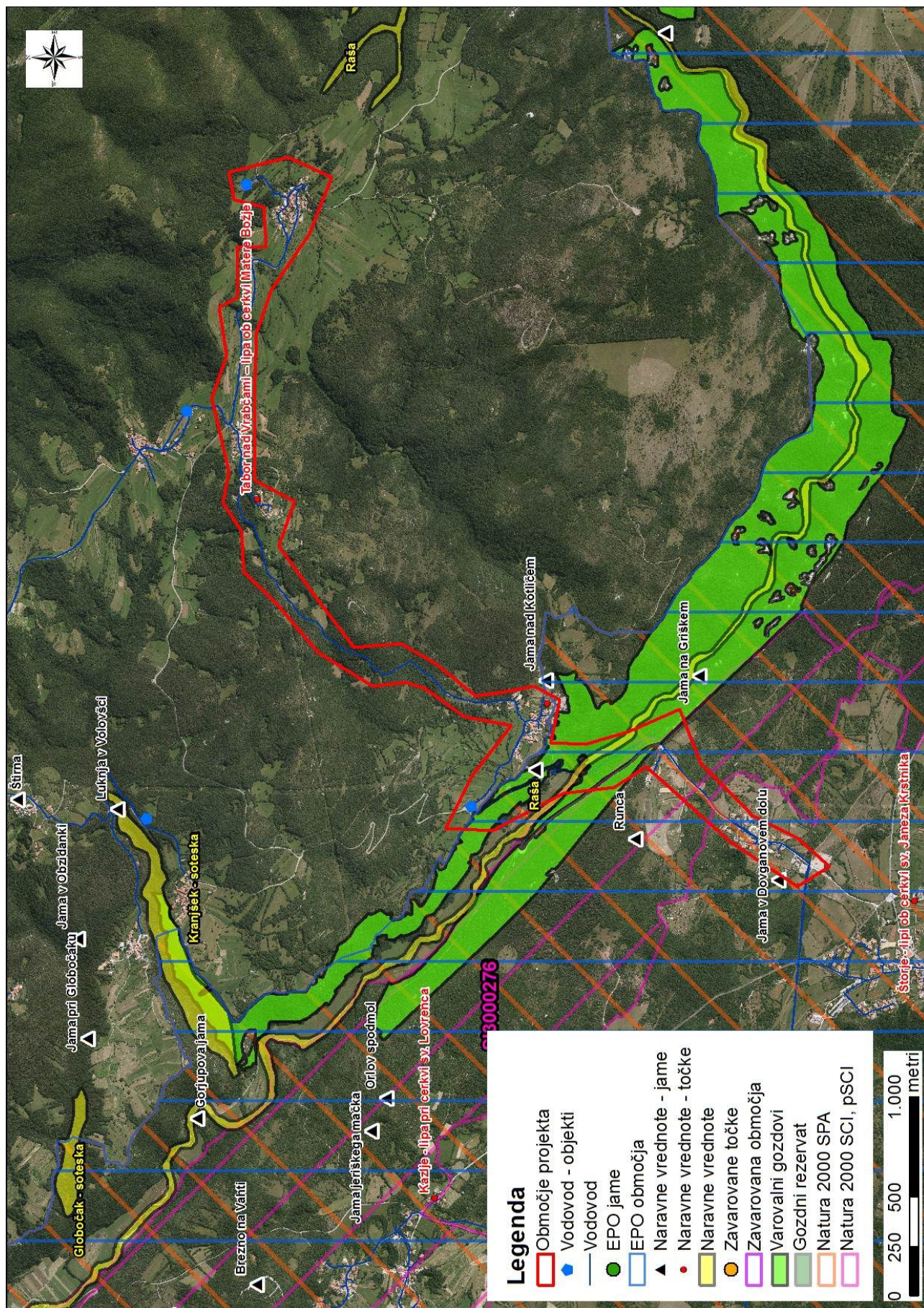
Izpolnili: ime in priimek tiskano	ALJOŠA JASIM TAHIR	MATEJA GANC	JERNEJ ČERVEK	MARKO KOVAČ	TATJANA GREGORC
Dne:	04.06.2015	04.06.2015	04.06.2015	04.06.2015	04.06.2015
Podpis:					

GRAFIČNE PRILOGE:

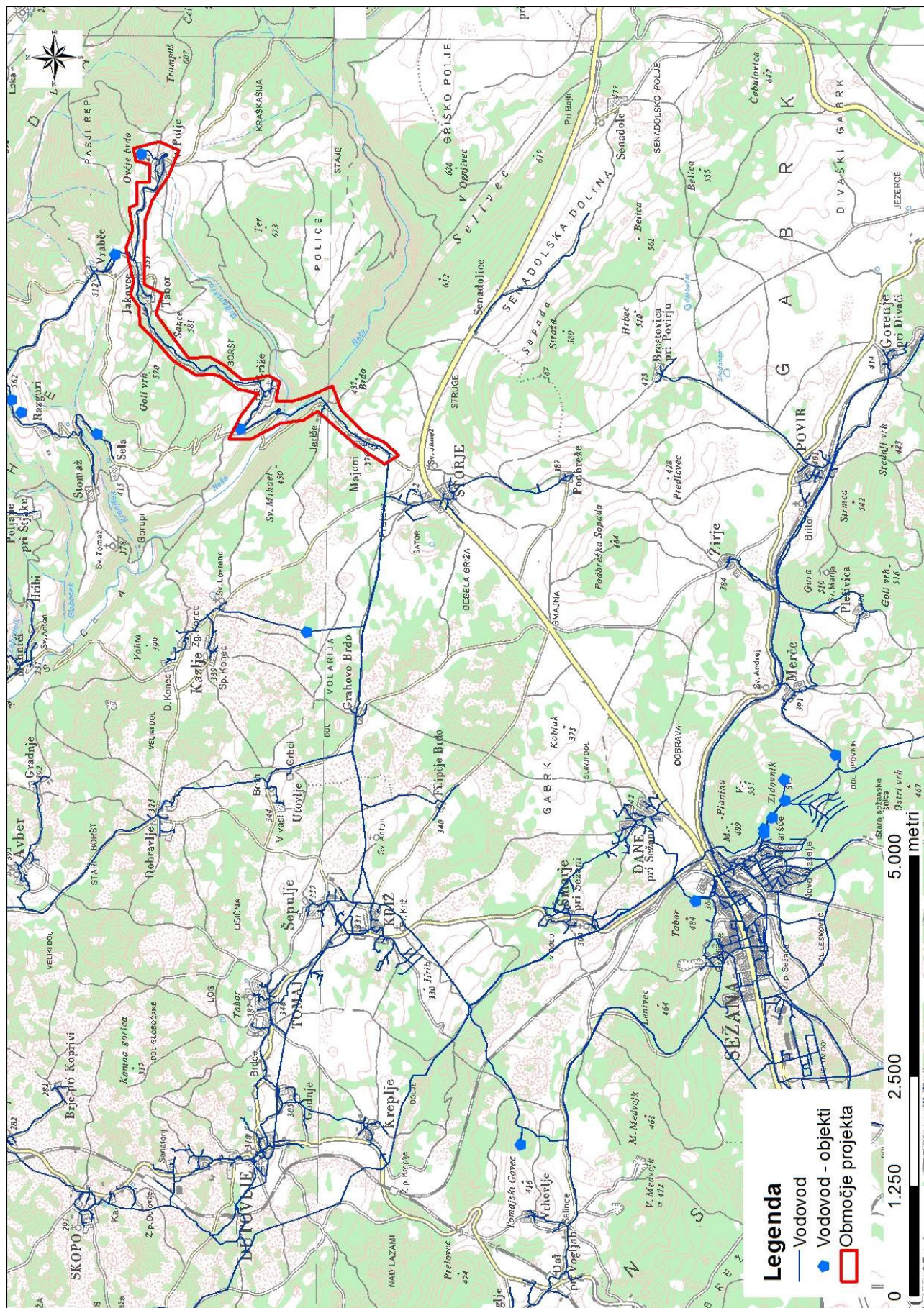
Naknadno preverjanje, ali gre pri projektu, ki se financira iz kohezijskega sklada EU, za poseg z vplivi na okolje, za katerega bi bilo treba izvesti presojo vplivov na okolje



Naknadno preverjanje, ali gre pri projektu, ki se financira iz kohezijskega sklada EU, za poseg z vplivi na okolje, za katerega bi bilo treba izvesti presojo vplivov na okolje



Naknadno preverjanje, ali gre pri projektu, ki se financira iz kohezijskega sklada EU, za poseg z vplivi na okolje, za katerega bi bilo treba izvesti presojo vplivov na okolje



Naknadno preverjanje, ali gre pri projektu, ki se financira iz kohezijskega sklada EU, za poseg z vplivi na okolje, za katerega bi bilo treba izvesti presojo vplivov na okolje

