

**Naknadno preverjanje, ali gre pri projektu, ki se financira iz kohezijskega sklada EU, za poseg z vplivi na okolje, za katerega bi bilo treba izvesti presojo vplivov na okolje**

**Tabela 1 : Osnovni podatki o projektu**

a.	Zap.št. po seznamu  OP13.1.4.1.04.0024
b.	Naziv projekta <sup>1</sup>  <b>KANALIZACIJA IN ČISTILNA NAPRAVA PERNICA – II. FAZA</b>
c.	Investitor <sup>2</sup>  Občina Pesnica
d.	Območje in lega nameravanega posega <sup>3</sup> Občina/e:  Pesnica  Katastrske občine (ali parcelne številke, če je k.o. samo ena) : k.o. Pernica – 642 k.o. Vosek – 617 k.o. Pesniški dvor - 618  Geografski opis lege v prostoru: Območje posega so naselja Pesniški Dvor (101 preb., 268 m.n.v.), Vosek (326 preb., 311 m.n.v.), Dragučova (264 preb., 367 m.n.v.) in Pernica (377 preb., 247 m.n.v.), ležeča na severozahodu občine Pesnica. Širše območje občine leži na severovzhodu Slovenije, meri 78 km <sup>2</sup> in šteje nekaj več kot 7400 prebivalcev, severna meja občine je obenem državna meja z Avstrijo. Razprostira se na obronkih slikovitih in razgibanih Slovenskih goric, kjer avtocesta proti Avstriji prečka reko Pesnico, in nato naprej proti severovzhodu. Več kot polovica ljudi se ukvarja s kmetijstvom, vse pomembnejše pa postajajo tudi druge dejavnosti, zlasti turizem, malo gospodarstvo in storitvene dejavnosti. Na območju letno pade med 1000 in 1100 mm padavin.  Opis stanja okolja in osnovne značilnosti lokacije: Na območju občine je osem naselij,, ki jih je potrebno opremiti s javno kanalizacijo, odvajanje komunalne vode je urejeno le v naselju Pesnica pri Mariboru. Na območju se nahaja t.i. Perniško jezero, ki je vodna infrastruktura (vodni zadrževalnik namenjen zaščiti pred poplavami) reke Pesnice. Reka Pesnica ima dobro kemijsko stanje ter zmerno ekološko stanje. Perniško jezero ima dobo kemijsko stanje ter zelo slabo ekološko stanje. Predvsem je problematično obremenjenost s hranili – eutrofikacija, ki povzročajo pogine rib (leto 2013).
e.	Kratek opis projekta Vsebina <sup>4</sup> (objekti/aktivnosti/naprave/obrati) Načrtuje se izgradnja II. faze sekundarne fekalne kanalizacije za območje štirih naselij v občini Pesnica in pripadajoče čistilne naprave z urejenim iztokom v potok brez imena (ki se po okvirno 1 km izliva v Pesnico dolvodno od Perniškega jezera). Čiščenje vode je mehansko in biološko. Tehnološke odpadne vode se priključujejo na javno kanalizacijsko omrežje po predhodnem ugotavljanju vpliva v odvisnosti od karakterja onesnaženosti odpadnih vod. Kanalizacija poteka v večji meri po javnih površinah.  Dimenzije Biološka čistilna naprava s kapaciteto 1500 PE (populacijskih enot). Sekundarno kanalizacijsko omrežje dolžine 15600 m in 22 črpališč. Na kanalizacijo se priklopi 936 prebivalcev.

<sup>1</sup> v projektni prijavi se za projekt uporablja izraz »investicija«, v predpisih o varstvu okolja pa »poseg v okolje«

<sup>2</sup> upravičenec

<sup>3</sup> z označeno lokacijo nameravanega posega na pregledni karti velikosti A4 ali A3 (Atlas okolja)

<sup>4</sup> naštetih je treba vse načrtovane aktivnosti in jih po potrebi ločeno opisati

**Naknadno preverjanje, ali gre pri projektu, ki se financira iz kohezijskega sklada EU, za poseg z vplivi na okolje, za katerega bi bilo treba izvesti presojo vplivov na okolje**

	<p><b>Način izvedbe (tehnologije, snovi ipd)</b>          Gradnja kanalizacije se izvaja strojno, izkop in zakop z gradbeno mehanizacijo. Strojni izkop se izvaja na celotni trasi kanalov, razen na območju obstoječih komunalnih vodov, kjer se izkop izvaja ročno. Na tamponski material se položijo cevi, ki se jih zasuje, material pa se obenem komprimira in vibracijsko utruje. Kanalizacijska mreža se izvede vodotesno, iz polipropilenskih cevi. Vsepovsod kjer je na voljo dovolj naravnega padca se odtok izvede gravitacijsko, pri čemer se upošteva kriterije minimalnih in kritičnih hitrosti. Kjer gravitacijski odtok ni možen so projektirani tlačni vodi, za le-te se uporabi polietilenske cevi visoke gostote. V pripadajoča črpališča se vgradi po dve potopni črpalke (ena v obratovanju, druga rezervna), ki obratujeta izmenično.          Ena od kanalskih vej se križa z Gačniškim potokom, pod vodotokom je polipropilenska cev v celoti obbetonirana z betonom C25/30. Brežina in dno potoka sta zaščitena s tlakovci vgrajenimi v betonu. Prečkanja glavne ceste in avtoceste so izvedena s podvrtavanjem v zaščitni jekleni cevi ali s tlačno cevjo obešeno na mostno konstrukcijo.          Za potrebe čiščenja je predvidena izgradnja biološke komunalne čistilne naprave, ki komunalne odpadne vode čisti po mehansko-biološkem postopku. Sestavljena je iz treh modulov kapacitete 500 PE. Postopek čiščenja sestavljajo mehansko predčiščenje, biološka stopnja, ravnanje z blatom in iztok iz biološke naprave. Iztok je preko betonske izpustne glave speljan v staro strugo Pesnice. Dostop in dovoz je predviden po lokalni cesti, ki je na jugovzhodni strani ČN, kjer je predviden tudi uvoz s cestnim priključkom.          Po izvedbi del se okolico v katero se je posegalo povrne v prvotno stanje.</p>		
	<p><b>Namen in cilji, ki se dosegajo s projektom</b>          Namen projekta je zagotoviti ustrezno zbiranje, čiščenje in odvajanje fekalne vode na območju in s tem ustrezno sanirati probleme onesnaževanja okolja z odpadnimi vodami.          Cilji so: izgradnja kanalizacijskega omrežja in čistilne naprave, zmanjšanje onesnaženosti okolja in vodotokov, reševanje problema odvajanja padavinskih odpadnih vod iz javnih in zasebnih površin, zvišanje kakovosti življenja na območju, implementacija veljavnih predpisov s področja varovanja okolja ter zmanjševanje emisij iz komunalnih virov onesnaženja v vodotoke.</p>		
f.	<p>Ali je bilo za izvedbo projekta treba pridobiti gradbeno dovoljenje?</p> <table border="1" style="width: 100%;"> <tr> <td style="text-align: center;"><u>DA</u></td><td style="text-align: center;">Ne</td></tr> </table> <p>Če DA, vrsta (tip) objekta in št. GD</p> <p>Vrsta objekta:          22231 Cevovodi za odpadno vodo          22232 Čistilne naprave          Številka GD: 351-151/2008-6 (7101), z dne 27.3.2008          Številka GD: 351-1262/2008-34 (7101), z dne 25.3.2009</p>	<u>DA</u>	Ne
<u>DA</u>	Ne		
g.	<p>Ali je bilo za izvedbo projekta pridobljeno katero drugo dovoljenje?</p> <table border="1" style="width: 100%;"> <tr> <td style="text-align: center;"><u>DA</u></td><td style="text-align: center;">Ne</td></tr> </table> <p>Če DA, katero</p> <p>ARSO, vodno soglasje št. 35507-1516/2007-2, 13.7.2007          ARSO, vodno soglasje št. 35507-1575/2007-4, 22.8.2007          ARSO, naravovarstveno soglasje št. 35621-357/2007-2, 11.7.2007          Zavod za gozdove Slovenije, soglasje št. 271-107-2007, 25.9.2007          ZVKDS, kulturnovarstveno soglasje št. MK-2762/2007, 3.8.2007</p>	<u>DA</u>	Ne
<u>DA</u>	Ne		
h.	<p>Ali se s projektom načrtujejo posegi iz Priloge I Direktive o PVO ?</p> <table border="1" style="width: 100%;"> <tr> <td style="text-align: center;">Da</td><td style="text-align: center;"><u>NE</u></td></tr> </table> <p>Če da, navedba posega/posegov skladno s Prilogo I</p>	Da	<u>NE</u>
Da	<u>NE</u>		
i.	<p>Ali se s projektom načrtujejo posegi iz 2. člena Uredbe o PVO<sup>5</sup>?</p> <table border="1" style="width: 100%;"> <tr> <td style="text-align: center;">Da</td><td style="text-align: center;"><u>NE</u></td></tr> </table> <p>Če da, št. posega/posegov in opis skladno s Prilogo 1 Uredbe o PVO</p>	Da	<u>NE</u>
Da	<u>NE</u>		

<sup>5</sup> Uredba o posegih v okolje, za katere je treba izvesti presojo vplivov na okolje (Uradni list RS, št. 51/14)

**Naknadno preverjanje, ali gre pri projektu, ki se financira iz kohezijskega sklada EU, za poseg z vplivi na okolje, za katerega bi bilo treba izvesti presojo vplivov na okolje**

j.	Ali se s projektom načrtujejo posegi iz Priloge II Direktive o PVO ?	
	<u>DA</u>	Ne
	Če da, navedba posega/posegov skladno s Prilogo I 10. Infrastrukturni projekti b) urbanistični projekti, vključno s projekti za gradnjo nakupovalnih središč in parkirišč 11. Drugi objekti (c) čistilne naprave za odpadne vode (projekti, ki niso vključeni v Prilogo I)	
k.	Ali se s projektom načrtujejo posegi iz 3. člena Uredbe o PVO?	
	<u>DA</u>	Ne
	Če DA, št. posega/posegov in opis skladno s Prilogo 1 Uredbe o PVO E.I.11 Objekti za zbiranje in odvajanje komunalnih odpadnih voda, komunalnih odpadnih voda skupaj z industrijskimi odpadnimi vodami ali s padavinskimi vodami (kanalizacija) z dolžino vodov nad 500 m, razen priključkov	
l.	Ali je bil projekt načrtovan s planom/programom, za katerega je bila izvedena celovita presoja vplivov na okolje?	
	<u>DA</u>	NE
	Če DA, ime in leto sprejema plana/programa Operativni program krepitve regionalnih razvojnih potencialov za obdobje 2007 - 2013: Republika Slovenije, Služba vlade RS za lokalno samoupravo in regionalno politiko (julij, 2007).	
m.	Ali so bili s planom /programom kot pogoj za sprejemljivost tega projekta določeni omilitveni ukrepi?	
	<u>DA</u>	NE
	Če DA, kateri Splošni omilitveni ukrepi so navedeni v zaključnem poročilu.	

**Naknadno preverjanje, ali gre pri projektu, ki se financira iz kohezijskega sklada EU, za poseg z vplivi na okolje, za katerega bi bilo treba izvesti presojo vplivov na okolje**

**Tabela 2: Preveritev verjetnosti pomembnih vplivov projekta na okolje z uporabo meril<sup>6</sup>**

Dejstva, ki jih je treba preveriti:		c) Značilnosti možnega učinka, ob upoštevanju:	
		Verjetno DA / Verjetno NE Kratko pojasnilo	Če verjetno DA - ali bo učinek pomemben? Da/Ne – Zakaj?
a) Glede značilnosti projekta/posegov v okolje:			
1.	Ali bo gradnja, delovanje ali razgradnja projekta vključevala dejanja, ki bodo povzročila fizične spremembe na kraju samem (topografija, raba zemljišč, spremembe vodnih teles itd.)?	DA Gradnja, delovanje in razgradnja kanalizacije ne povzročajo spremembe topografije terena, in vodnih teles, ker se objekti nahajajo v tleh in so s površine večinoma nevidni. Objekti ne bodo spremenili lastnosti tal, rabe zemljišč in/ali vodnih teles, ker so večinoma umeščeni v obstoječa cestna telesa. Izjema je gradnja ČN, ki bo zasedla travnate površine med dvema cestama.	NE Učinek ne bo pomemben zaradi majhnega obsega zasedene površine (ca 500 m <sup>2</sup> ) in posledično ni pričakovati ostalih kompleksnejših posledic.
2.	Ali bo projekt funkcionalno ali prostorsko povezan z drugimi istovrstnimi že izvedenimi ali načrtovanimi projekti, tako da bodo skupni vplivi na okolje pomembnejši od vpliva posamičnih projektov?	DA Projekt je del širše ureditve kanalizacijskega omrežja v občini Pesnica Kanalizacijsko omrežje se na ta način dogradi in podaljša. Minimalni zabeleženi pretok Pesnice znaša 0,006 m <sup>3</sup> /s, srednji pretok pa 2,8 m <sup>3</sup> /s. Glede na to da bo predvideni izpust iz ČN znašal 0,0019 m <sup>3</sup> /s ocenjujemo da bo mešanje izpusta iz ČN z vodo iz vodotoka zadostno (0,06 % pri srednjem pretoku).	NE Glede na to da se v obstoječem stanju odpadne vode iz naselij neprečiščeno iztekajo v okolje ocenjujemo, da se bo z čiščenjem na ČN stanje v okolju izboljšalo.
3.	Ali bodo pri gradnji ali delovanju rabljeni naravni viri, kot so tla, voda, surovine ali energija, zlasti neobnovljivi ali redki viri?	Verjetno DA Gradnja ČN bo povzročila trajno zasedbo prostora oz. tal.	NE Učinek ne bo pomemben zaradi majhnega obsega zasedenega prostora (ca 500 m <sup>2</sup> ) in posledično ni pričakovati ostalih kompleksnejših posledic.

<sup>6</sup> iz Direktive, Priloge III in Uredbe o PVO, Priloge 2

**Naknadno preverjanje, ali gre pri projektu, ki se financira iz kohezijskega sklada EU, za poseg z vplivi na okolje, za katerega bi bilo treba izvesti presojo vplivov na okolje**

Dejstva, ki jih je treba preveriti:		c) Značilnosti možnega učinka, ob upoštevanju:	
		Verjetno DA / Verjetno NE Kratko pojasnilo	Če verjetno DA - ali bo učinek pomemben? Da/Ne – Zakaj?
4.	Ali bo projekt vključeval rabo, shranjevanje, transport, ravnanje ali proizvodnjo snovi, ki bi bile lahko škodljive za zdravje ali za okolje ali ki bi lahko predstavljale tveganje za zdravje ljudi (dejansko in domnevno)?	DA Fekalna kanalizacija je namenjena transportu komunalne odpadne vode od porabnika do čistilne naprave. Odpadna komunalna voda predstavlja tveganje za onesnaženje pitne vode s patogenimi mikroorganizmi v primeru, da pride do loma cevi, izpuščanja v podtalnico in s tem mešanja s pitno vodo.	NE Glede na obstoječe stanje, ko odpadne vode prehajajo brez čiščenja v podzemne vode in površinske vode, se v bodoče stanje izboljšuje. Učinek morebitne napake na predvidenem kanalizacijskem omrežju ni pomemben, ker bi morebitni lom na omrežju povzročil majhne (manjše od obstoječega stanja) in kratkotrajne izpuste, ki ne bi ogrozili virov pitne vode.
5.	Ali bodo v življenjskem ciklu projekta nastajali odpadki ?	DA V času gradnje in morebitne razgradnje bodo nastajali mešani gradbeni nenevarni odpadki (zemljina, beton, cevi itd). Med delovanjem na ČN nastaja zaradi čiščenja odpadnih voda blato. Pri čiščenju kanalov nastajajo manjše količine nenevarnih odpadkov (blato, pesek).	NE Učinek ne bo pomemben, ker bodo nastajali odpadki le občasno ter v majhnem obsegu. Odpadki tudi niso nevarni in jih je možno predelati ali odložiti brez kompleksnih posledic na okolje.
6.	Ali bodo v zrak izpuščene kake nevarne, strupene ali škodljive snovi?	NE Ne gre za projekt, ki bi v času gradnje ali obratovanja v zrak izpuščal večje količine nevarnih, strupenih ali škodljivih snovi. Možne so lokalne emisije neškodljivega smradu, ki pa ne bodo vplivale na lokalno prebivalstvo zaradi tehnološke izvedbe ČN (podzemno s bio-filtri) ter oddaljenosti od hiš (75 m).	

**Naknadno preverjanje, ali gre pri projektu, ki se financira iz kohezijskega sklada EU, za poseg z vplivi na okolje, za katerega bi bilo treba izvesti presojo vplivov na okolje**

Dejstva, ki jih je treba preveriti:		c) Značilnosti možnega učinka, ob upoštevanju:	
		Verjetno DA / Verjetno NE Kratko pojasnilo	Če verjetno DA - ali bo učinek pomemben? Da/Ne – Zakaj?
7.	Ali bo projekt povzročil hrup in vibracije ali v okolje oddajal svetlobo, toplotno ali elektromagnetno sevanje?	DA Gradnja in delovanje kanalizacijskega omrežja bodo povzročali hrup le v času gradnje. Medtem ko bo delovanje ČN povzročalo hrup tudi v času delovanja. Ostalih sevanj ter emisij ne bo.	NE Hrup med gradnjo bo kratkotrajen, omejen na dnevni čas in najožjo okolico in ne bo povzročal prekomernih obremenitev. Emisije hrupa ČN v času delovanja bodo nizke intenzitete (delovanje kompresorjev za vpihovanje zraka, ki se nahajajo v zaprtih prostorih). Zaradi lokacije ČN (več kot 75 m do prve stanovanjske hiše) temu hrupu, prebivalci ne bodo izpostavljeni.
8.	Ali bo projekt povzročil družbene razlike, npr. v demografiji, tradicionalnem načinu življenja, zaposlitvi?	NE	
9.	Ali obstaja nevarnost onesnaženja tal ali vode (površinske, podzemne, priobalne vode ali morja) zaradi izpustov onesnaževal ?	NE Delovanje fekalne kanalizacije načeloma preprečuje onesnaževanje tal in vode. Glede na obstoječe stanje ko odpadne vode prehajajo brez ustreznega čiščenja v površinske in podzemne vode bo v bodočem stanju, ko se bo odpadna voda čistila na ČN stanje izboljšano.	
10.	Ali obstaja npr. zaradi uporabljenih snovi ali tehnologije tveganje nastanka nesreč v življenjskem ciklu projekta, ki bi lahko vplivale na zdravje ali na okolje?	DA Odpadna komunalna voda predstavlja tveganje za onesnaženje pitne vode s patogenimi mikroorganizmi, ter škodljive učinke na ekološko stanje reke v primeru, da pride do loma cevi, izpuščanja v podtalnico ali izpada delovanja čistilne naprave.	NE Glede na obstoječe stanje ko odpadne vode prehajajo brez ustreznega čiščenja v podzemne vode ter v Pesnico in Perniško jezero bo v bodočem stanju stanje izboljšano. Učinek morebitne napake na predvidenem kanalizacijskem omrežju in ali ČN bi povzročil kratkotrajne (do odprave napake) izpuste, ki ne bi ogrozili virov pitne vode.
b) Glede značilnosti lokacije/prostora, v katerega se projekt umešča			

**Naknadno preverjanje, ali gre pri projektu, ki se financira iz kohezijskega sklada EU, za poseg z vplivi na okolje, za katerega bi bilo treba izvesti presojo vplivov na okolje**

Dejstva, ki jih je treba preveriti:		c) Značilnosti možnega učinka, ob upoštevanju:	
		Verjetno DA / Verjetno NE Kratko pojasnilo	Če verjetno DA - ali bo učinek pomemben? Da/Ne – Zakaj?
11.	Ali se z izvedbo projekta spreminja dejanska raba zemljišč?	NE Kanalizacija se gradi v trasi obstoječih javnih poti. Na območju stavbnih zemljišč se izvede čistilna naprava.	
12.	Ali se projekt umešča na doslej nepozidano območje, s čimer se bodo trajno spremenile lastnosti in raba tal?	NE Projekt se umešča cestno telo. Čistilna naprava se umešča v degradirane površine med dvema cestama, ki ni namenjeno kmetijski pridelavi.	
13.	Ali na lokaciji ali v njeni okolici obstajajo kaka območja, ki so že onesnažena ali jim je povzročena okoljska škoda, npr. ker so prekoračeni veljavni okoljski standardi, na katere bi projekt lahko dodatno vplival?	NE Površinske vode na območju so močno obremenjene zaradi intenzivne kmetijske rabe. Perniško jezero ima tudi probleme z obremenjenostjo s hranili in posledično eutrofikacijo z razrastom cianobakterij. Z izgradnjo kanalizacije in ČN ne bo prišlo do dodatnega škodljivega vpliva na površinske vodotoke.	
14.	Ali obstajajo na lokaciji ali v njeni okolici območja s posebnimi pravnimi režimi, varovana zaradi svoje ekološke, krajinske, kulturne ali druge vrednosti, na katere bi projekt lahko vplival?		
	<ul style="list-style-type: none"> <li>Območja in objekti kulturne dediščine</li> </ul>	DA Na obravnavanem območju izgradnje kanalizacije se nahaja več objektov in območij kulturne dediščine: - Pernica – Znamenje, EŠD: 5987 - Pernica – Cerkev sv. Marjete, EŠD: 3161 - Pernica – Vaško jedro, EŠD: 1261 - Vosek – Vrbov drevored, EŠD: 16800	NE V času gradnje je učinek začasen, kratkotrajen in ne bistven, ker se po izgradnji vzpostavi prvotno stanje. V času gradnje ne pride do poškodb, lahko pa gradnja vpliva na začasno omejeno rabo in dostop do območij in objektov kulturne dediščine.



**Naknadno preverjanje, ali gre pri projektu, ki se financira iz kohezijskega sklada EU, za poseg z vplivi na okolje, za katerega bi bilo treba izvesti presojo vplivov na okolje**

Dejstva, ki jih je treba preveriti:		c) Značilnosti možnega učinka, ob upoštevanju:	
		Verjetno DA / Verjetno NE Kratko pojasnilo	Če verjetno DA - ali bo učinek pomemben? Da/Ne – Zakaj?
	<ul style="list-style-type: none"> <li>Naravne vrednote</li> </ul>	<p>DA</p> <p>Zoološka naravna vrednota lokalnega pomena Pesnica – stara struga.</p>	<p>NE</p> <p>Posegov v samo naravno vrednoto ne bo, kanalizacija jo prečka po že degradiranih površinah (v cestnem telesu). Možen je daljinski vpliv na kvaliteto vode, zaradi iztoka v vodotok ter posledično na organizme, vezane na vodno okolje. Glede na to, da iztok ni speljan neposredno v Pesnico ter glede na podatke Agencije Republike Slovenije za okolje o monitoringu izcednih voda ČN v letu 2014 ocenjujemo, da škodljivih vplivov na zoološko naravno vrednoto ne bo. Učinki niso pomembni.</p>
	<ul style="list-style-type: none"> <li>Zavarovana območja</li> </ul>	<p>DA</p> <p>Krajinski park Jareninski dol (lokalnega pomena). je značilni del zahodnih Slovenskih goric, kjer se združujejo naravne znamenitosti z elementi kulturne krajine.</p> <p>Ostanki stare struge Pesnice pri Pernici - zoološki in botanični naravni spomenik. Kot izhaja iz Odloka o razglasitvi naravnih znamenitosti na območju Občine Maribor (medobčinski uradni vestnik, november 1992) gre za edini ohranjeni del sicer reguliranega vodotoka in življenjski prostor vidre.</p>	<p>NE</p> <p>Izgradnja kanalizacijskega omrežja in čistilne naprave ne vpliva na varstvene cilje parka. Učinki niso pomembni.</p> <p>Na območje naravnega spomenika se ne posega, kanalizacija ga prečka po že degradiranih površinah (v cestnem telesu). Možen je daljinski vpliv na kvaliteto vode, zaradi iztoka v vodotok ter posledično na organizme, vezane na vodno okolje. Glede na to, da iztok ni speljan neposredno v Pesnico ter glede na podatke Agencije Republike Slovenije za okolje o monitoringu izcednih voda ČN v letu 2014 ocenjujemo, da škodljivih vplivov na naravni spomenik ne bo. Učinki niso pomembni.</p>
	<ul style="list-style-type: none"> <li>Varovalni gozdovi</li> </ul>	NE	
	<ul style="list-style-type: none"> <li>Gozdovi s posebnim namenom</li> </ul>	NE	



**Naknadno preverjanje, ali gre pri projektu, ki se financira iz kohezijskega sklada EU, za poseg z vplivi na okolje, za katerega bi bilo treba izvesti presojo vplivov na okolje**

Dejstva, ki jih je treba preveriti:		c) Značilnosti možnega učinka, ob upoštevanju:	
		Verjetno DA / Verjetno NE Kratko pojasnilo	Če verjetno DA - ali bo učinek pomemben? Da/Ne – Zakaj?
15.	Ali se na lokaciji ali v njeni okolici nahajajo posebna varstvena ali posebna ohranitvena območja po predpisih o ohranjanju narave (Natura 2000), na katera bi projekt lahko vplival ?	DA Natura 2000 območji SPA (SI5000011) in SAC (SI3000220) Drava. Pesnica se izliva v reko Dravo (izlivni del vodotoka Pesnica in reka Drava sta del natura 2000 območja Drava). V skladu s Pravilnikom o presoji sprejemljivosti vplivov izvedbe planov in posegov v naravo na varovana območja je za postavitev čistilne naprave območje neposrednega vpliva za vse skupine 20 m in območje daljinskega vpliva celotno vodozbirno območje, v katerega se iztekajo izpusti za: stoječe vode, tekoče vode, raki, ribe in piškurji, dvoživke, kačji pastirji in vidra.	NE Vplivov na SPA Drava ne bo, saj so posegi v skladu s Pravilnikom izven vplivnega območja.  Iztok čistilne naprave je speljan v reko Pesnico, več kot 40 km gorvodno od Natura 2000 območja. Ocenjujemo, da zaradi velikosti čistilne naprave, podatkov o učinkovitosti delovanja čistilne naprave ter oddaljenosti od Natura 2000 območja ne bo škodljivih vplivov na kvalifikacijske vrste dvoživk, kačjih pastirjev, rib ter na kvalifikacijske habitatne tipe tekočih in stoječih voda. Učinek na SCI območje Natura 2000 Drava ni pomemben.
16.	Ali obstajajo kaka druga območja na kraju ali v njegovi okolici, ki so pomembna ali ranljiva zaradi svoje ekologije, na katere bi projekt lahko vplival, npr. mokrišča, visokogorje, gozdovi in druga gozdna zemljišča s poudarjenimi ekološkimi funkcijami?	DA Ekološko pomembno območje Slovenske gorice - osrednji del. Del območja osrednjih Slovenskih goric - gričevja na severovzhodu Slovenije - severno od pesniške doline s Perniškim akumulacijskim jezerom. Območje se odlikuje z ohranjeno kulturno krajino z ekstenzivno kmetijsko rabo. Življenjski prostor redkih in ogroženih vrst ptic.	NE Zaradi poteka v cestnem telesu ne bodo uničeni življenjski prostori rastlin in živali, prav tako ne bo škodljivih vplivov na vrste zaradi motenj med gradnjo.

**Naknadno preverjanje, ali gre pri projektu, ki se financira iz kohezijskega sklada EU, za poseg z vplivi na okolje, za katerega bi bilo treba izvesti presojo vplivov na okolje**

Dejstva, ki jih je treba preveriti:		c) Značilnosti možnega učinka, ob upoštevanju: <ul style="list-style-type: none"> <li>• obsega učinka (geografskega območja in števila prizadetega prebivalstva);</li> <li>• čezmejne narave učinka;</li> <li>• obsega in kompleksnosti učinka;</li> <li>• verjetnosti učinka;</li> <li>• trajanja, pogostosti in povratnosti učinka.</li> </ul>	
		Verjetno DA / Verjetno NE Kratko pojasnilo	Če verjetno DA - ali bo učinek pomemben? Da/Ne – Zakaj?
17.	Ali se na kraju ali v njegovi okolici naseljujejo zaščitene, pomembne ali ogrožene vrste rastlin ali živali, npr. za razmnoževanje, gnezdenje, prehranjevanje, počitek, prezimovanje, selitve, ki bi jih projekt lahko prizadel?	<b>Verjetno DA</b> Iz starega rokava Pesnice je znano pojavljanje velikega pupka ( <i>Triturus carnifex</i> ). Potrjeno je tudi pojavljanje vidre ( <i>Lutra lutra</i> ), pričakujemo ap pojavljanje tudi drugih zavarovanih in/ali ogroženih rastlinskih in živalskih vrst, ki so vezane na vodno okolje (nevretenčarji, makrofiti, dvoživke in ribe).	<b>NE</b> Možen je daljinski vpliv na kvaliteto vode, zaradi iztoka v vodotok ter posledično na organizme, vezane na vodno okolje. Glede na to, da iztok ni speljan neposredno v Pesnico ter glede na podatke Agencije Republike Slovenije za okolje o monitoringu izcednih voda ČN v letu 2014 ocenjujemo, da škodljivih vplivov na naravovarstveno pomembne vrste ne bo. Učinki niso pomembni.
18.	Ali se na lokaciji ali okoli nje nahajajo kakšna vodna telesa (celinske, obalne, morske ali podzemne vode), na katera bi projekt lahko vplival?	<b>DA</b> Na območju se nahaja vodno telo podzemne vode Zahodne Slovenske gorice (št. VT 3015). Glede na obstoječe stanje ko odpadne vode prehajajo brez čiščenja v podzemne vode bo v bodočem stanju stanje izboljšano.  Izgradnja kanalizacije ob Perniškem jezeru (Šifra VT: SI38VT34) bo zmanjšala emisije odpadnih voda v jezero in imela ugoden učinek na kvaliteto voda.  Komunalne odpadne vode se bodo vodile na ČN Pesnica (dolvodno od jezera) od koder se bodo prečiščene vode preko kanala po okvirno 1 km izlivala v reko Pesnico (VT Pesnica zadrževalnik Perniško jezero – Ormož; Šifra VT: SI38VT90).	<b>NE</b> Učinek izpusta prečiščenih odpadnih voda v kanal in nato v Pesnico ne bo pomemben, zaradi majhnega obsega odpadnih voda v razmerju do pretoka reke Pesnice. Ustrezno čiščenje na ČN in visoka stopnja mešanja bosta zagotovili, da ne bo prišlo do škodljivih vplivov na vodotok, oz. bodo ti vplivi le lokalni. Ne bo prišlo do škodljivih čezmejnih učinkov. Obstoječe stanje bo izboljšano.
19.	Ali se na lokaciji ali okoli nje nahajajo vodovarstvena območja, na katera bi projekt lahko vplival?	<b>NE</b>	

**Naknadno preverjanje, ali gre pri projektu, ki se financira iz kohezijskega sklada EU, za poseg z vplivi na okolje, za katerega bi bilo treba izvesti presojo vplivov na okolje**

Dejstva, ki jih je treba preveriti:		c) Značilnosti možnega učinka, ob upoštevanju:	
		Verjetno DA / Verjetno NE Kratko pojasnilo	Če verjetno DA - ali bo učinek pomemben? Da/Ne – Zakaj?
20.	Ali obstajajo na lokaciji ali okoli nje kakšna območja ali pojavi visoke krajinske, slikovite ali estetske vrednosti, na katere bi projekt lahko vplival?	NE Kmetijske površine na obravnavanem območju so obdane z obstoječo pozidavo in nimajo visoke krajinske, slikovite ali estetske vrednosti.	
21.	Ali se projekt nahaja na vidno izpostavljenem kraju, kjer ga bo verjetno videlo mnogo ljudi?	NE Kanalizacija se gradi v obstoječem cestnem telesu in ni vidna. Čistilna naprava se gradi na območju pozidave in ne izstopa.	
22.	Ali obstajajo na lokaciji ali okoli nje kakšne poti, ki jih javnost uporablja za rekreacijo in podobne aktivnosti, na katere bi projekt lahko vplival?	DA V času gradnje so lahko motene poti, ki jih javnost vsakodnevno uporablja. V času obratovanja ni vpliva na uporabo poti.	NE Vplivi na uporabo poti (moten dostop do hiš, storitev ipd) so kratkotrajni, reverzibilni in prostorsko omejeni, ne prizadenejo večjega števila prebivalcev.
23.	Ali obstajajo na lokaciji ali okoli nje kakšne prometnice, kjer bi lahko nastajali prometni zastoji ali ki povzročajo okoljske probleme, na katere bi projekt lahko vplival?	DA Trasa kanalizacije prečka in deloma poteka ob regionalni cesti Pesnica – Lenart, ki ima povprečni letni dnevni promet 4340 vozil. V času gradnje bodo na omenjeni cesti delne zapore, ki bodo povzročale krajše zastoje v času prometnih konic (do nekaj minut). Ostali del trase poteka po lokalnih in ne tranzitnih poteh.	NE Učinek ne bo pomemben zaradi kratkotrajnosti posega (nekaj dni). Zastoji ne bodo povzročili kompleksnejših in nepovratnih posledic v okolju.
24.	Ali obstajajo na lokaciji ali okoli nje območja ali pojavi zgodovinskega ali kulturnega pomena, na katere bi projekt lahko vplival?	NE	

**Naknadno preverjanje, ali gre pri projektu, ki se financira iz kohezijskega sklada EU, za poseg z vplivi na okolje, za katerega bi bilo treba izvesti presojo vplivov na okolje**

Dejstva, ki jih je treba preveriti:		c) Značilnosti možnega učinka, ob upoštevanju:	
		Verjetno DA / Verjetno NE Kratko pojasnilo	Če verjetno DA - ali bo učinek pomemben? Da/Ne – Zakaj?
25.	Ali na kraju ali v njegovi okolici že obstajajo rabe prostora (npr. stanovanja, vrtovi, druga zasebna zemljišča, obrt in industrija, trgovina, rekreacija, javne površine in objekti, kmetijstvo, gozdarstvo, turizem, rudarstvo, kamnolom, energetski objekti) na katere bi projekt lahko vplival?	Verjetno DA Na območju projekta se nahajajo hiše z vrtovi (ki se v času gradnje lahko lokalno in začasno prekopljejo zaradi izvedbe hišnih priključkov), ter manjše obrti.	NE Škodljivi vplivi bodo prisotni le v času gradnje in bodo kratkotrajni (nekaj dni) in lokalni (posamezne ulice hkrati). Po končani gradnji bo vpliv na obrt in bivanje zaradi urejene komunalne infrastrukture izboljššan.
26.	Ali obstajajo na lokaciji ali okoli nje gosto naseljena ali gosto pozidana območja, na katere bi projekt lahko vplival?	NE	
27.	Ali se na lokaciji ali okoli nje nahajajo objekti s posebej občutljivimi skupinami prebivalstva, kot so bolnišnice, zdravilišča, šole, vrtci, ali z objekti, kjer se pogosto zadržujejo, srečujejo večje skupine ljudi (npr. za verske obrede, društvene aktivnosti) ?	NE	
28.	Ali se na lokaciji ali okoli nje nahajajo pomembne, visokokakovostne ali redke dobrine, na katere bi projekt lahko vplival? (npr. gozdovi s poudarjeno lesnoproizvodno funkcijo, kmetijska zemljišča z visoko boniteto, trajni nasadi, območja agromelioracij, viri pitne vode, akumulacijska jezera, komercialni ribniki, ribogojnice, vode posebnega pomena v ribištvu, rudniki)	NE	

**Naknadno preverjanje, ali gre pri projektu, ki se financira iz kohezijskega sklada EU, za poseg z vplivi na okolje, za katerega bi bilo treba izvesti presojo vplivov na okolje**






Dejstva, ki jih je treba preveriti:		c) Značilnosti možnega učinka, ob upoštevanju:	
		Verjetno DA / Verjetno NE Kratko pojasnilo	Če verjetno DA - ali bo učinek pomemben? Da/Ne – Zakaj?
29.	Ali se projekt umešča na potresno ogroženo območje, na območje pogrezanja tal, zemeljskih ali snežnih plazov, erozije, poplav, ekstremnih ali neugodnih klimatskih razmer, kot so temperaturne inverzije, megla, močni vetrovi, ki bi lahko povzročili, da bo projekt povzročil okoljske probleme?	NE	
30.	Ali obstajajo kaki drugi načrti ali projekti za prihodnjo rabo zemljišč na lokaciji ali okoli nje, na katere bi projekt lahko vplival?	NE Na območju izvedbe projekta in v okolici ni znanih projektov oz. načrtov za prihodnjo rabo zemljišč.	
31.	Ali obstajajo katerikoli drugi dejavniki, ki bi morali biti upoštevani, kot npr. posledični razvoj gradenj, ki bi lahko imele okoljske posledice, ali možnost kumulativnih učinkov z drugimi obstoječimi ali načrtovanimi projekti v tem prostoru?	NE	

**Naknadno preverjanje, ali gre pri projektu, ki se financira iz kohezijskega sklada EU, za poseg z vplivi na okolje, za katerega bi bilo treba izvesti presojo vplivov na okolje**

**Tabela 3: Sklepna ocena**

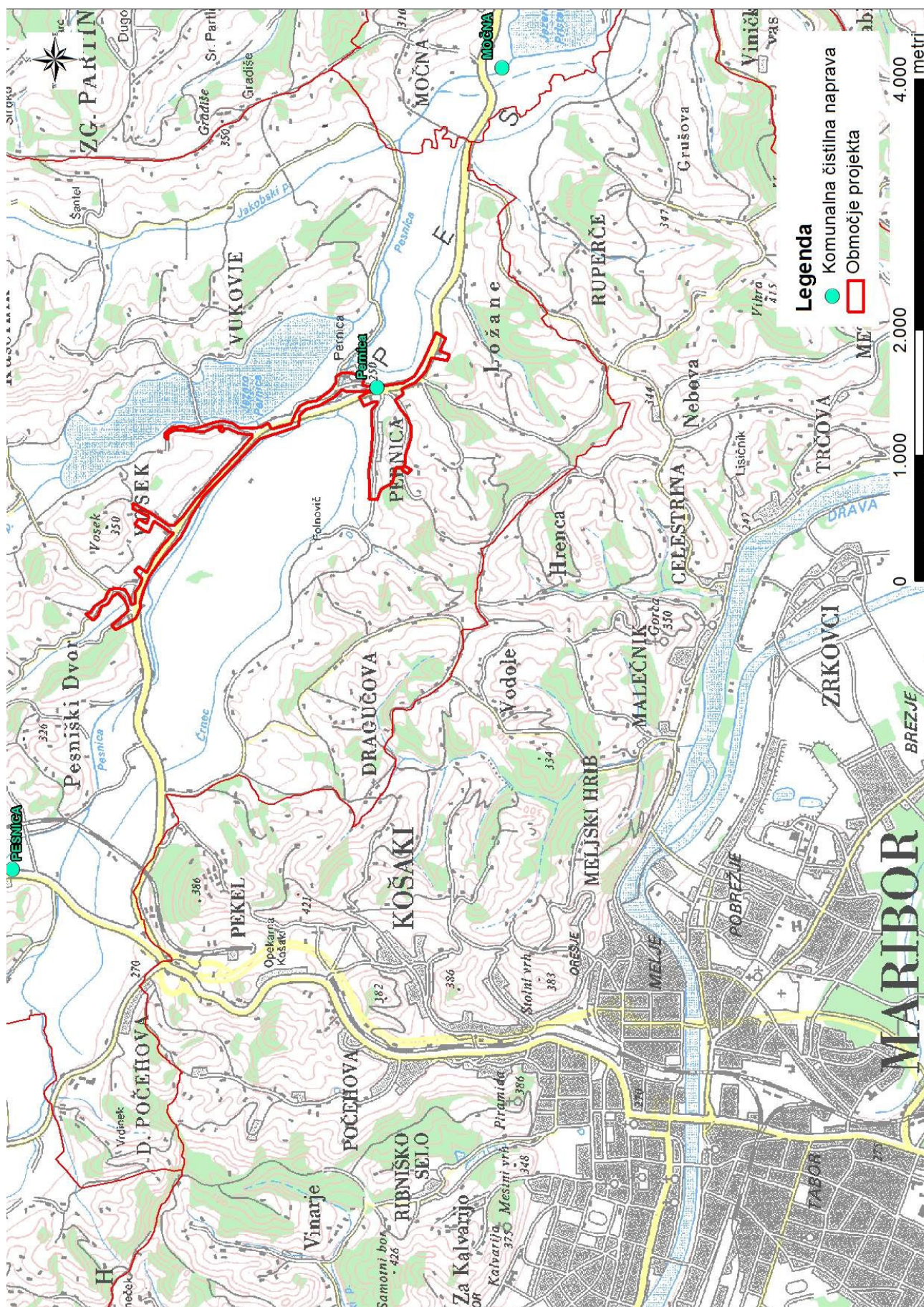
Zaključki - povzetek ugotovitev iz tabele 2	
a	<p><b>Značilnosti projekta</b></p> <p>Načrtuje se izgradnja sekundarne fekalne kanalizacije za območje štirih naselij v občini Pesnica in pripadajoče čistilne naprave z urejenim iztokom v potok oz. jarek brez imena. Čiščenje vode je mehansko in biološko. Biološka čistilna naprava ima kapaciteto 1500 PE (populacijskih enot). Tehnološke odpadne vode se priključujejo na javno kanalizacijsko omrežje po predhodnem ugotavljanju vpliva v odvisnosti od karakterja onesnaženosti odpadnih vod. Kanalizacija poteka v večji meri po javnih površinah. Sekundarno kanalizacijsko omrežje je dolžine 15600 m. Na kanalizacijo se priklopi 936 prebivalcev.</p>
b	<p><b>Značilnosti lokacije</b></p> <p>Območje posega so naselja Pesniški Dvor (101 preb., 268 m.n.v.), Vosek (326 preb., 311 m.n.v.), Dragučova (264 preb., 367 m.n.v.) in Pernica (377 preb., 247 m.n.v.), ležeča na severozahodu občine Pesnica. Širše območje občine leži na severovzhodu Slovenije, meri 78 km<sup>2</sup> in šteje nekaj več kot 7400 prebivalcev, severna meja občine je obenem državna meja z Avstrijo. Razprostira se na obronkih slikovitih in razgibanih Slovenskih goric, kjer avtocesta proti Avstriji prečka reko Pesnico, in nato naprej proti severovzhodu. Več kot polovica ljudi se ukvarja s kmetijstvom, vse pomembnejše pa postajajo tudi druge dejavnosti, zlasti turizem, malo gospodarstvo in storitvene dejavnosti. Na območju letno pade med 1000 in 1100 mm padavin.</p> <p>Na območju občine je osem naselij, ki jih je potrebno opremiti z javno kanalizacijo, odvajanje komunalne vode je urejeno le v naselju Pesnica pri Mariboru. Na območju se nahaja t.i. Perniško jezero, ki je vodna infrastruktura (vodni zadrževalnik namenjen zaščiti pred poplavami) reke Pesnice. Reka Pesnica ima dobro kemijsko stanje ter zmerno ekološko stanje. Perniško jezero ima dobo kemijsko stanje ter zelo slabo ekološko stanje. Predvsem je problematično obremenjenost s hranili – eutrofikacija, ki povzročajo tudi pogine rib (leto 2013).</p>
c	<p><b>Značilnosti možnih učinkov</b></p> <p>V času gradnje in morebitne kasnejše razgradnje so možne kratkotrajne, lokalno omejene motnje v okolju (prašenje, smrad, hrup, moten promet in dostop). Med gradnjo bo moteno življenje (hrup, prašenje, oviran dostop) ca 1000 prebivalcev, vendar ne ob istem času. Vsi nezaželeni vplivi med gradnjo so reverzibilni, ter bodo po končani gradnji prenehali oz. se porazgubili v okolju brez večjih posledic. Ni predvidenih nezaželenih čezmejnih vplivov oz. vplivov z kompleksnimi učinki. Gradnja se izvaja večinoma v cestnem telesu in razen izgradnje ČN (ca 500 m<sup>2</sup> zelenih stavbnih površin) ni dodatnih zasedb prostora.</p> <p>Med delovanjem niso verjetni škodljivi vplivi na okolje. Z izvedbo projekta se bo stanje okolja izboljšalo in zmanjšalo tveganje za zdravje prebivalcev. Predvsem se bodo imele ugoden učinek zmanjšane količine emisij odpadnih voda v Perniško jezero. Zaradi odvajanja odpadnih voda v komunalno čistilno napravo se bodo namreč zmanjšale emisije neprečiščenih odpadnih voda v podzemne vode in tudi v površinske vode. Učinek izpusta prečiščenih odpadnih voda v jarek in po ca 1 km v Pesnico ne bo pomemben zaradi majhnega obsega odpadnih voda v razmerju do pretoka potoka. Ustrezno čiščenje na ČN in visoka stopnja mešanja bosta zagotovili, da ne bo prišlo do škodljivih vplivov na vodotok, oz. bodo ti vplivi le lokalni. Glede na to, da se odpadne vode v obstoječem stanju posredno izlivajo v Pesnico in Perniško jezero, bo z izgradnjo kanalizacije in ČN prišlo do ugodnih vplivov na kakovost površinskih voda. Ni verjetno pomembnih vplivov na nobeno sestavino okolja. Poleg splošnih ukrepov za varovanje okolja, ki sledijo iz zakonodaje in operativnih programov, pri projektu ni potrebno izvajati dodatnih omilitvenih ukrepov.</p>
Predlog ocenjevalca (označi):	
<input checked="" type="checkbox"/> <u>Za projekt ni treba izvesti presoje vplivov na okolje in presoje sprejemljivosti vplivov posega na varovana območja.</u>	
<input type="checkbox"/> Za projekt je treba izvesti presojo vplivov na okolje.	

**Naknadno preverjanje, ali gre pri projektu, ki se financira iz kohezijskega sklada EU, za poseg z vplivi na okolje, za katerega bi bilo treba izvesti presojo vplivov na okolje**

Izpolnili: ime in priimek tiskano	ALJOŠA JASIM TAHIR	MATEJA GANC	JERNEJ ČERVEK	MARKO KOVAČ	TATJANA GREGORC
Dne:	18.06.2015	18.06.2015	18.06.2015	18.06.2015	18.06.2015
Podpis:					

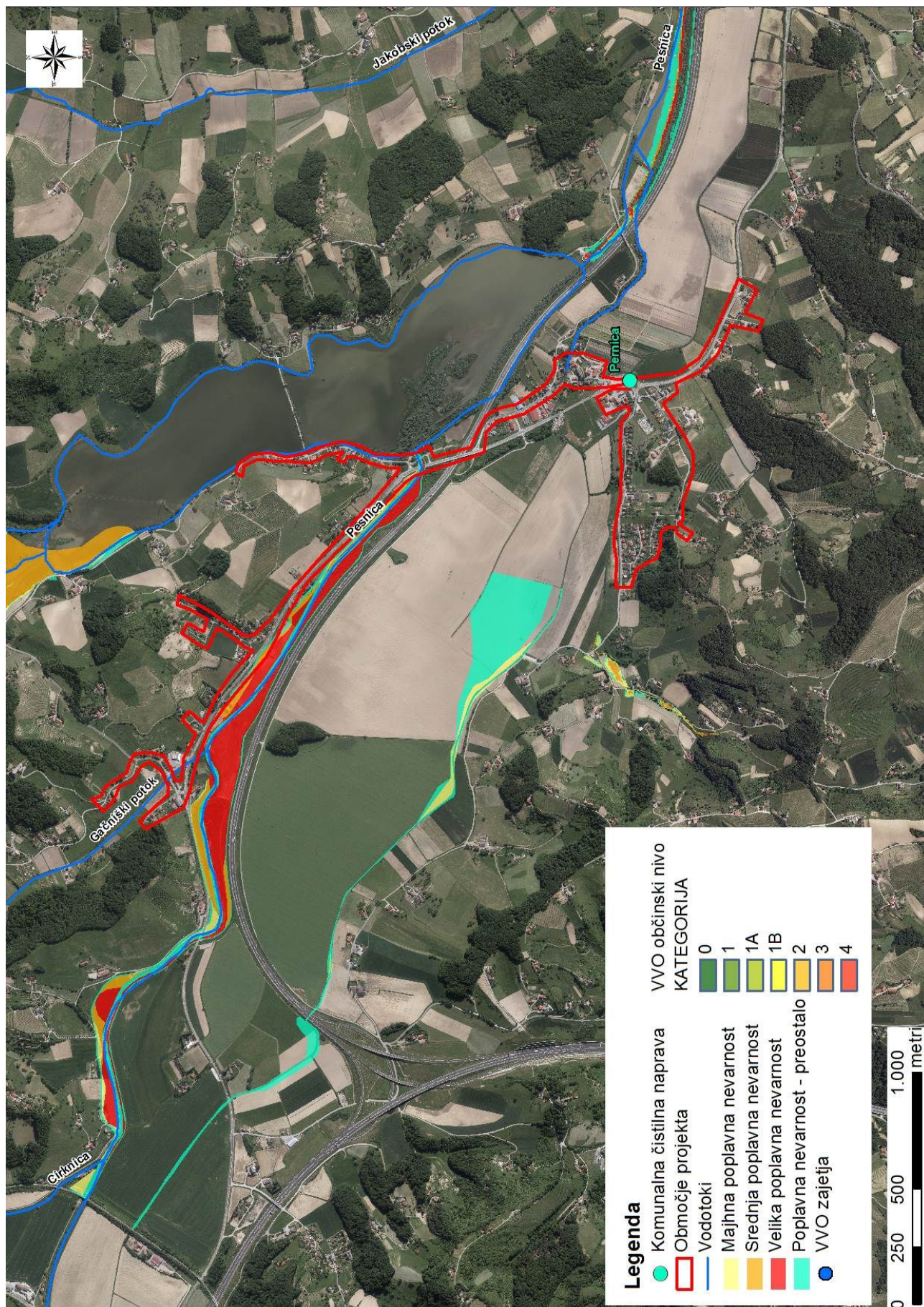


**Naknadno preverjanje, ali gre pri projektu, ki se financira iz kohezijskega sklada EU, za poseg z vplivi na okolje, za katerega bi bilo treba izvesti presojo vplivov na okolje**



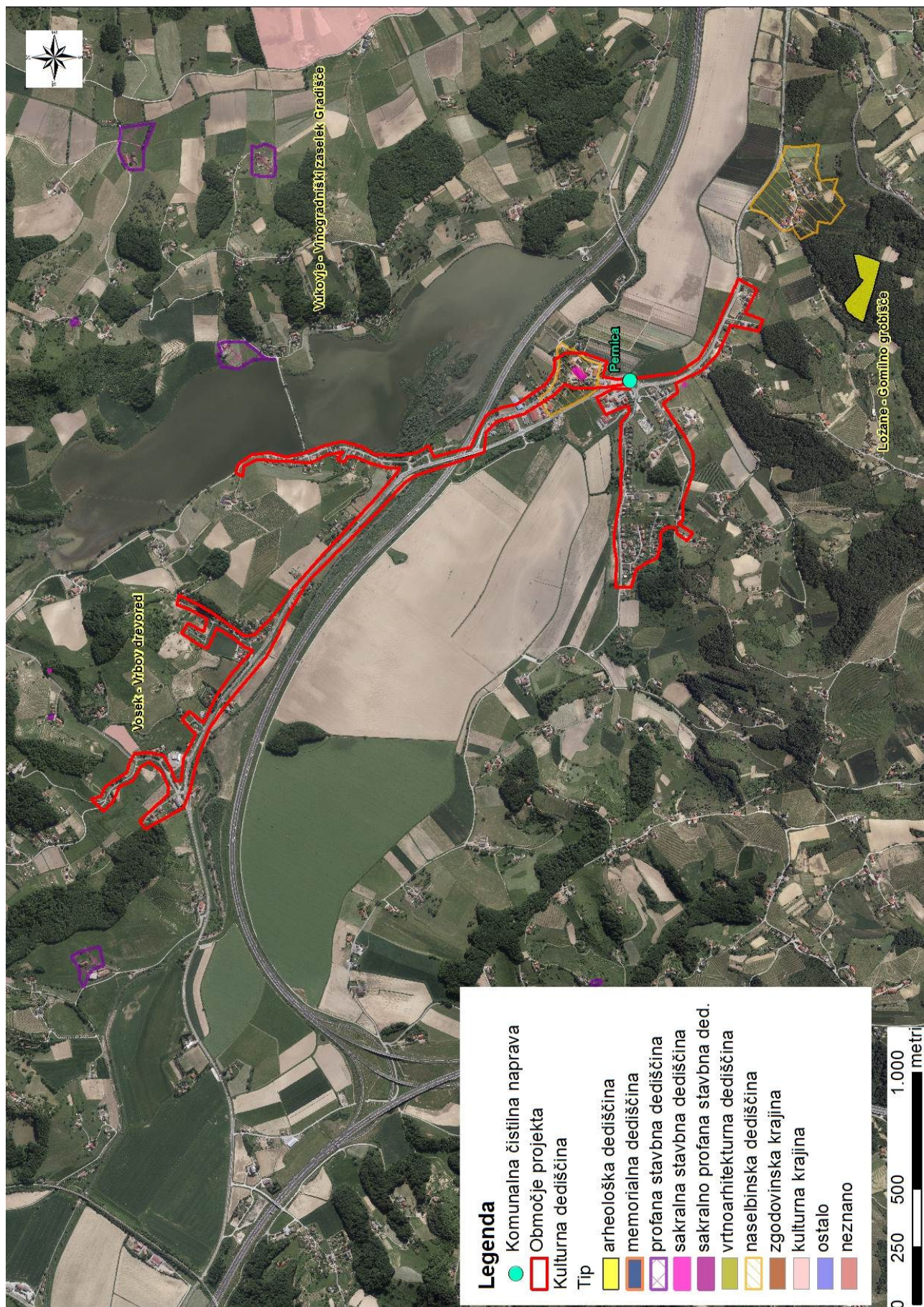


**Naknadno preverjanje, ali gre pri projektu, ki se financira iz kohezijskega sklada EU, za poseg z vplivi na okolje, za katerega bi bilo treba izvesti presojo vplivov na okolje**





**Naknadno preverjanje, ali gre pri projektu, ki se financira iz kohezijskega sklada EU, za poseg z vplivi na okolje, za katerega bi bilo treba izvesti presojo vplivov na okolje**





**Naknadno preverjanje, ali gre pri projektu, ki se financira iz kohezijskega sklada EU, za poseg z vplivi na okolje, za katerega bi bilo treba izvesti presojo vplivov na okolje**

