

Naknadno preverjanje, ali gre pri projektu, ki se financira iz kohezijskega sklada EU, za poseg z vplivi na okolje, za katerega bi bilo treba izvesti presojo vplivov na okolje

Tabela 1 : Osnovni podatki o projektu

a.	Zap.št. po seznamu OP13.1.4.1.05.0135
b.	Naziv projekta ¹ VODOVOD, KANALIZACIJA IN ČN ČEZSOČA
c.	Investitor ² Občina Bovec
d.	Območje in lega nameravanega posega ³ Občina/e: Bovec Katastrske občine (ali parcelne številke, če je k.o. samo ena) : k.o. Čezsoča - 2211 Geografski opis lege v prostoru: Območje posega, vas Čezsoča leži v južnem delu Bovške kotline, na levem bregu Soče v bližini (3 km oddaljena) naselja Bovec. Širše območje občine Bovec se nahaja v severozahodnem delu Slovenije, na zahodu meji na Italijo. Bovško je gorata pokrajina v Julijskih Alpah. Vijugasti in ozki dolini Soče in Koritnice se ob sotočju udobno razlezeta v Bovško kotlino. V naselju živi 317 stalnih prebivalcev, v poletnem času je prisotnih še večje število turistov in lastnikov počitniških stanovanj oz. hiš. Tako kot v celotnem Posočju se tudi v Čezsoči razvija turizem. Opis stanja okolja in osnovne značilnosti lokacije: Naselje Čezsoča še nima kanalizacijskega omrežja in čistilne naprave, fekalne vode se iz greznic neprečiščene odvajajo v ponikalnico, meteorne pa v ponikalnico ali najbližje odvodnike. Obstoječe vodovodno omrežje in vodohran ne zadoščata za kvalitetno oskrbo s pitno vodo, neustrezna je požarna varnost naselja, s tem je otežen razvoj gospodarskih dejavnosti (gostinstvo, turizem, obrt). Vodovodne cevi so premajhnih presekov, večina iz azbest cementa, obstoječi vodohran ima obstoječo kapaciteto le 40 m ³ . Vodovodno omrežje je tudi dotrajano, poškodbe in s tem povezane izgube pa so se zaradi potresov in premikov terena v letih 1998 in 2004 še povečale. Čistilna naprava (ČN) je oddaljena ca 300 m od reke Soče, ki ima dobro ekološko in kemijsko stanje. Projekt se nahaja na prispevnem območju kopalnih voda. Najmanjši zabeležen pretok je 3,29 m ³ /s, povprečni pretok Soče je 23,8 m ³ /s.
e.	Kratek opis projekta Vsebina ⁴ (objekti/aktivnosti/naprave/obrti) V naselju Čezsoča se zgradi nova čistilna naprava, novo fekalno kanalizacijsko omrežje z enim črpališčem, nova meteorna kanalizacija z iztoki v ponikalnico, novo vodovodno omrežje in nov vodohran. Smiselna je sočasna izgradnja vodovodnega in kanalizacijskega omrežja s čistilno napravo, saj je potek obeh načrtovan po isti trasi v naselju. Prečiščena voda iz čistilne naprave gravitacijsko izteka preko merilnega mesta in ponikalnega polja posredno v podzemno vodo. Dimenzije Čistilna naprava kapacitete 400 PE. Fekalna kanalizacija dolžine 3160 m (3060 m gravitacijskih vodov in 100 m tlačnih vodov, 1 črpališče). Meteorna kanalizacija dolžine 1573 m.

¹ v projektni prijavi se za projekt uporablja izraz »investicija«, v predpisih o varstvu okolja pa »poseg v okolje«

² upravičenec

³ z označeno lokacijo nameravanega posega na pregledni karti velikosti A4 ali A3 (Atlas okolja)

⁴ naštetih je treba vse načrtovane aktivnosti in jih po potrebi ločeno opisati

Naknadno preverjanje, ali gre pri projektu, ki se financira iz kohezijskega sklada EU, za poseg z vplivi na okolje, za katerega bi bilo treba izvesti presojo vplivov na okolje

	<p>Vodovodno omrežje dolžine 3174 m. 150 priključkov na kanalizacijo in vodovod oz. 323 na novo priklapljenih prebivalcev. Vodohran velikosti 114 m³.</p>			
	<p>Način izvedbe (tehnologije, snovi ipd) Meteorna kanalizacija ohranja obstoječi sistem odvajanja vode in se izogiba parcelam v zasebni lasti in obdelanim površinam, uredi se iztoke v obstoječe odvodnike, potoke in depresije. Uporabi se cevi iz armiranega poliestra. Strešne vode so vodene v lokalne ponikalnice. Pri zasnovi fekalne kanalizacije se v največji meri upošteva morfologijo terena, naklon terena v naravi. Na celotnem omrežju je predvideno le eno črpališče, locirano na vzhodnem delu vasi, opremljeno z dvema črpalkama na izmenični vklop. Zaradi potreb po napajanju črpališča se zgradi nizkonapetostne priključne vode z ustrezno kabelsko kanalizacijo. Čistilna naprava ima po višini dve etaži, kletno in pritlično, klet je vkopana, pritličje ima leseno dvokapno streho s kritino sive barve. Komunalne odpadne vode se po ločenem kanalizacijskem sistemu dovajajo preko zbirnega jaška v vstopno črpališče z dvema prekatoma, kjer se zadržijo grobi delci. Iz črpališča se odpadna voda prečrpa v objekt ČN, preko grabelj in mehanskega filtra za odstranjevanje grobih delcev in peska v vmesni bazen in naprej v biološki reaktor. Prečiščena voda gravitacijsko izteka preko merilnega mesta in ponikalnega polja posredno v podzemno vodo. Ponikalno polje je izdelano iz šestih betonskih cevi, ki so preluknjane in spodaj zaprte ter obdane z gramozom. Predvideni vodovod se navezuje na obstoječo cev, ki obstoječi vodohran povezuje s sistemom v vasi, transportni vodovod od starega vodohrana do naselja se ohrani in vključi v nov sistem. Zgradi se nov vodohran, ki deluje gravitacijsko, zato prikllop na električno omrežje ni predviden. Napajanje vode je urejeno s priklpom na obstoječe dovodno in odvodno omrežje v bližini starega vodohrana. Vodovodni jaški so v statičnem pogledu armiranobetonska škatlasta konstrukcija, sestavljena iz neprepustnih nosilnih sten in plošč, ki so medsebojno povezane s pomočjo sider. Za cevi se uporabi duktilno litino.</p>			
	<p>Namen in cilji, ki se dosega s projektom Cilji projekta so: - zmanjšanje obremenitev okolja z odpadnimi in padavinskimi vodami ter povečanje deleža priključitev gospodinjstev na javni kanalizacijski sistem in s tem zagotavljanje boljše infrastrukturne opremljenosti, trajnostnega okoljskega in prostorskega razvoja regije, - zagotavljanje kakovostnega okolja za delo in bivanje na podeželju in s tem zagotavljanje pogojev za razvoj podjetniških dejavnosti ter ohranjanja poseljenosti regije, - zagotavljanje kvalitetnejše oskrbe s pitno in požarno vodo v naselju z izgradnjo novega vodovodnega omrežja in večjega vodohrana. Največji regionalni vpliv projekta je, zaradi urejenega odvajanja in čiščenja odpadnih vod, zmanjšano onesnaževanje reke Soče v njenem zgornjem toku in s tem povečana kakovost vodotoka.</p>			
f.	<p>Ali je bilo za izvedbo projekta treba pridobiti gradbeno dovoljenje?</p> <table border="1" style="width: 100%; border-collapse: collapse;"> <tr> <td style="width: 50%; text-align: center;"><u>DA</u></td> <td style="width: 50%; text-align: center;">Ne</td> </tr> </table>		<u>DA</u>	Ne
<u>DA</u>	Ne			
	<p>Če DA, vrsta (tip) objekta in št. GD</p> <p>Vrsta objekta: 22221 Lokalni vodovodi za pitno in tehnološko vodo 22231 Cevovodi za odpadno vodo 22232 Čistilne naprave 22223 Vodni stolpi, vodnjaki in hidranti 22240 Distribucijski elektroenergetski vodi in distribucijska komunikacijska omrežja 22122 Objekti za črpanje, filtriranje in zajem vode 24205 Drugi gradbeni inženirski objekti, ki niso uvrščeni drugje Številka GD: 351-229/2010-7, z dne 6.10.2010 Številka GD: 351-266/2010-11, z dne 27.12.2010</p>			
g.	<p>Ali je bilo za izvedbo projekta pridobljeno katero drugo dovoljenje?</p> <table border="1" style="width: 100%; border-collapse: collapse;"> <tr> <td style="width: 50%; text-align: center;"><u>DA</u></td> <td style="width: 50%; text-align: center;">Ne</td> </tr> </table>		<u>DA</u>	Ne
<u>DA</u>	Ne			
	<p>Če DA, katero</p> <p>ARSO, vodno soglasje št. 35507-1857/2010, 24.6.2010 ARSO, naravovarstveno soglasje št. 35620-3006/2010-2, 2.9.2010 ARSO, naravovarstveno soglasje št. 35620-3006/2010-5, 6.10.2010 ARSO, naravovarstveni pogoji št. 35620-2290/2010-5, 26.8.2010 ZVKDS, OE Nova Gorica, kulturnovarstveno soglasje št. 300-2/2010-Š/K, 23.4.2010 Zavod za gozdove Slovenije, OE Tolmin, soglasje št. 3407-18/2010, 20.4.2010</p>			

Naknadno preverjanje, ali gre pri projektu, ki se financira iz kohezijskega sklada EU, za poseg z vplivi na okolje, za katerega bi bilo treba izvesti presojo vplivov na okolje

	ARSO, vodno soglasje št. 35507-2915/2010-5, 10.11.2010 ARSO, projektni pogoji št. 35506-1156/2010-2, 3.5.2010 ARSO, naravovarstveno soglasje št. 35620-3284/2010-2, 22.9.2010 ARSO, naravovarstveni pogoji št. 35620-1128/2010-4, 16.9.2010 ARSO, delno vodno dovoljenje št. 35527-26/2006-6, 30.10.2009	
h.	Ali se s projektom načrtujejo posegi iz Priloge I Direktive o PVO ?	
	Da	<u>NE</u>
	Če da, navedba posega/posegov skladno s Prilogo I	
i.	Ali se s projektom načrtujejo posegi iz 2. člena Uredbe o PVO ⁵ ?	
	Da	<u>NE</u>
	Če da, št. posega/posegov in opis skladno s Prilogo 1 Uredbe o PVO	
j.	Ali se s projektom načrtujejo posegi iz Priloge II Direktive o PVO ?	
	<u>DA</u>	Ne
	Če da, navedba posega/posegov skladno s Prilogo I 10. Infrastrukturni projekti b) urbanistični projekti, vključno s projekti za gradnjo nakupovalnih središč in parkirišč g) jezovi in drugi objekti, namenjeni dolgoročnemu zadrževanju ali zagotavljanju rezerv vode (projekti, ki niso vključeni v Prilogo I) 11. Drugi objekti (c) čistilne naprave za odpadne vode (projekti, ki niso vključeni v Prilogo I)	
k.	Ali se s projektom načrtujejo posegi iz 3. člena Uredbe o PVO?	
	<u>DA</u>	Ne
	Če DA, št. posega/posegov in opis skladno s Prilogo 1 Uredbe o PVO E.I.11 Objekti za zbiranje in odvajanje komunalnih odpadnih voda, komunalnih odpadnih voda skupaj z industrijskimi odpadnimi vodami ali s padavinskimi vodami (kanalizacija) z dolžino vodov nad 500 m, razen priključkov E.II.5.1 drugi akvadukti in daljinski vodovodi ter vodovodi dolžine vsaj 1 km	
l.	Ali je bil projekt načrtovan s planom/programom, za katerega je bila izvedena celovita presoja vplivov na okolje?	
	<u>DA</u>	NE
	Če DA, ime in leto sprejema plana/programa Operativni program krepitve regionalnih razvojnih potencialov za obdobje 2007 - 2013: Republika Slovenije, Služba vlade RS za lokalno samoupravo in regionalno politiko (julij, 2007).	
m.	Ali so bili s planom /programom kot pogoj za sprejemljivost tega projekta določeni omilitveni ukrepi?	
	<u>DA</u>	NE
	Če DA, kateri Splošni omilitveni ukrepi so navedeni v zaključnem poročilu.	

⁵ Uredba o posegih v okolje, za katere je treba izvesti presojo vplivov na okolje (Uradni list RS, št. 51/14)

Naknadno preverjanje, ali gre pri projektu, ki se financira iz kohezijskega sklada EU, za poseg z vplivi na okolje, za katerega bi bilo treba izvesti presojo vplivov na okolje

Tabela 2: Preveritev verjetnosti pomembnih vplivov projekta na okolje z uporabo meril⁶

Dejstva, ki jih je treba preveriti:		c) Značilnosti možnega učinka, ob upoštevanju:	
		Verjetno DA / Verjetno NE Kratko pojasnilo	Če verjetno DA - ali bo učinek pomemben? Da/Ne – Zakaj?
a) Glede značilnosti projekta/posegov v okolje:			
1.	Ali bo gradnja, delovanje ali razgradnja projekta vključevala dejanja, ki bodo povzročila fizične spremembe na kraju samem (topografija, raba zemljišč, spremembe vodnih teles itd.)?	DA Gradnja, delovanje in razgradnja kanalizacije ne povzročajo spremembe topografije terena, in vodnih teles, ker se objekti nahajajo v tleh in so s površine večinoma nevidni. Objekti ne bodo spremenili lastnosti tal, rabe zemljišč in/ali vodnih teles, ker so večinoma umeščeni v obstoječa cestna telesa. Izjema je gradnja ČN in vodohrana, ki bo zasedla kmetijska zemljišča.	NE Učinek ne bo pomemben zaradi majhnega obsega zasedene površine (ca 1200 m ²) in posledično ni pričakovati ostalih kompleksnejših posledic.
2.	Ali bo projekt funkcionalno ali prostorsko povezan z drugimi istovrstnimi že izvedenimi ali načrtovanimi projekti, tako da bodo skupni vplivi na okolje pomembnejši od vpliva posamičnih projektov?	NE Kanalizacijsko omrežje s ČN je samostojna enota. Glede na to da se v obstoječem stanju odpadne vode iz naselij neprečiščeno iztekajo v okolje ocenjujemo, da se bo z čiščenjem na ČN stanje v okolju izboljšalo. Vodovodno omrežje se obnovi v obstoječem obsegu in ni predvidenih kumulativnih vplivov.	
3.	Ali bodo pri gradnji ali delovanju rabljeni naravni viri, kot so tla, voda, surovine ali energija, zlasti neobnovljivi ali redki viri?	Verjetno DA Gradnja ČN in vodohrana bo povzročila trajno zasedbo prostora oz. tal.	NE Učinek ne bo pomemben zaradi majhnega obsega zasedenega prostora (ca 1200 m ²) in posledično ni pričakovati ostalih kompleksnejših posledic.

⁶ iz Direktive, Priloge III in Uredbe o PVO, Priloge 2

Naknadno preverjanje, ali gre pri projektu, ki se financira iz kohezijskega sklada EU, za poseg z vplivi na okolje, za katerega bi bilo treba izvesti presojo vplivov na okolje

Dejstva, ki jih je treba preveriti:		c) Značilnosti možnega učinka, ob upoštevanju:	
		Verjetno DA / Verjetno NE Kratko pojasnilo	Če verjetno DA - ali bo učinek pomemben? Da/Ne – Zakaj?
4.	Ali bo projekt vključeval rabo, shranjevanje, transport, ravnanje ali proizvodnjo snovi, ki bi bile lahko škodljive za zdravje ali za okolje ali ki bi lahko predstavljale tveganje za zdravje ljudi (dejansko in domnevno)?	DA Fekalna kanalizacija je namenjena transportu komunalne odpadne vode od porabnika do čistilne naprave. Odpadna komunalna voda predstavlja tveganje za onesnaženje pitne vode s patogenimi mikroorganizmi v primeru, da pride do loma cevi, izpuščanja v podtalnico in s tem mešanja s pitno vodo.	NE Glede na obstoječe stanje, ko odpadne vode prehajajo brez čiščenja v podzemne vode in površinske vode, se v bodoče stanje izboljšuje. Učinek morebitne napake na predvidenem kanalizacijskem omrežju ni pomemben, ker bi morebitni lom na omrežju povzročil majhne (manjše od obstoječega stanja) in kratkotrajne izpuste, ki ne bi ogrozili virov pitne vode.
5.	Ali bodo v življenjskem ciklu projekta nastajali odpadki ?	DA V času gradnje in morebitne razgradnje bodo nastajali mešani gradbeni nenevarni in nevarni odpadki (zemljina, beton, cevi, azbest). Med delovanjem na ČN nastaja zaradi čiščenja odpadnih voda blato. Pri čiščenju kanalov nastajajo manjše količine nenevarnih odpadkov (blato, pesek).	NE Učinek ne bo pomemben, ker bodo nastajali odpadki le občasno ter v majhnem obsegu. Odpadke jih je možno varno predelati ali odložiti brez kompleksnih posledic na okolje.
6.	Ali bodo v zrak izpuščene kake nevarne, strupene ali škodljive snovi?	NE Ne gre za projekt, ki bi v času gradnje ali obratovanja v zrak izpuščal večje količine nevarnih, strupenih ali škodljivih snovi. Možne so lokalne emisije neškodljivega smradu, ki pa ne bodo vplivale na lokalno prebivalstvo zaradi tehnološke izvedbe ČN (v zaprtih prostorih s bio-filtri) ter oddaljenosti od hiš.	

Naknadno preverjanje, ali gre pri projektu, ki se financira iz kohezijskega sklada EU, za poseg z vplivi na okolje, za katerega bi bilo treba izvesti presojo vplivov na okolje

Dejstva, ki jih je treba preveriti:		c) Značilnosti možnega učinka, ob upoštevanju:	
		Verjetno DA / Verjetno NE Kratko pojasnilo	Če verjetno DA - ali bo učinek pomemben? Da/Ne – Zakaj?
7.	Ali bo projekt povzročil hrup in vibracije ali v okolje oddajal svetlobo, toplotno ali elektromagnetno sevanje?	DA Gradnja in delovanje kanalizacijskega omrežja bodo povzročali hrup le v času gradnje. Medtem ko bo delovanje ČN povzročalo hrup tudi v času delovanja. Ostalih sevanj ter emisij ne bo.	NE Hrup med gradnjo bo kratkotrajen, omejen na dnevni čas in najožjo okolico in ne bo povzročal prekomernih obremenitev. Emisije hrupa ČN v času delovanja bodo nizke intenzitete (delovanje kompresorjev za vpihovanje zraka, ki se nahajajo v zaprtih prostorih). Zaradi lokacije ČN (več kot 65 m do prve stanovanjske hiše) temu hrupu, prebivalci ne bodo izpostavljeni.
8.	Ali bo projekt povzročil družbene razlike, npr. v demografiji, tradicionalnem načinu življenja, zaposlitvi?	NE	
9.	Ali obstaja nevarnost onesnaženja tal ali vode (površinske, podzemne, priobalne vode ali morja) zaradi izpustov onesnaževal ?	NE Delovanje fekalne kanalizacije načeloma preprečuje onesnaževanje tal in vode. Glede na obstoječe stanje ko odpadne vode prehajajo brez ustreznega čiščenja v površinske in podzemne vode bo v bodočem stanju, ko se bo odpadna voda čistila na ČN stanje izboljšano.	NE
10.	Ali obstaja npr. zaradi uporabljenih snovi ali tehnologije tveganje nastanka nesreč v življenjskem ciklu projekta, ki bi lahko vplivale na zdravje ali na okolje?	DA Opadna komunalna voda predstavlja tveganje za onesnaženje pitne vode s patogenimi mikroorganizmi, ter škodljive učinke na ekološko stanje reke v primeru, da pride do loma cevi, izpuščanja v podtalnico ali izpada delovanja čistilne naprave.	NE Glede na obstoječe stanje ko odpadne vode prehajajo brez ustreznega čiščenja v podzemne vode ter posledično v reko Sočo bo v bodočem stanju stanje izboljšano. Učinek morebitne napake na predvidenem kanalizacijskem omrežju in ali ČN bi povzročil kratkotrajne (do odprave napake) izpuste, ki ne bi ogrozili virov pitne vode.
b) Glede značilnosti lokacije/prostora, v katerega se projekt umešča			

Naknadno preverjanje, ali gre pri projektu, ki se financira iz kohezijskega sklada EU, za poseg z vplivi na okolje, za katerega bi bilo treba izvesti presojo vplivov na okolje

Dejstva, ki jih je treba preveriti:		c) Značilnosti možnega učinka, ob upoštevanju:	
		Verjetno DA / Verjetno NE Kratko pojasnilo	Če verjetno DA - ali bo učinek pomemben? Da/Ne – Zakaj?
11.	Ali se z izvedbo projekta spreminja dejanska raba zemljišč?	DA Kanalizacija in vodovod se gradita v obstoječem cestnem telesu (stavbna zemljišča), ne vplivata na rabo zemljišča. Vodohran in čistilno napravo se izvede na gozdnih oz. kmetijskih zemljiščih.	NE Trajni učinek spremembe dejanske rabe iz kmetijskih površin v pozidana zemljišča ne bo pomemben zaradi majhnega obsega spremembe, ki ne bo povzročila kompleksnih učinkov.
12.	Ali se projekt umešča na doslej nepozidano območje, s čimer se bodo trajno spremenile lastnosti in raba tal?	DA Gradnja ČN in vodohrana bo povzročila trajno zasedbo prostora in trajno spremenila lastnosti tal.	NE Učinek ne bo pomemben zaradi majhnega obsega zasedene površine (ca 1200 m ²) in posledično ni pričakovati ostalih kompleksnejših posledic.
13.	Ali na lokaciji ali v njeni okolici obstajajo kaka območja, ki so že onesnažena ali jim je povzročena okoljska škoda, npr. ker so prekoračeni veljavni okoljski standardi, na katere bi projekt lahko dodatno vplival?	NE	
14.	Ali obstajajo na lokaciji ali v njeni okolici območja s posebnimi pravnimi režimi, varovana zaradi svoje ekološke, krajinske, kulturne ali druge vrednosti, na katere bi projekt lahko vplival?		

Naknadno preverjanje, ali gre pri projektu, ki se financira iz kohezijskega sklada EU, za poseg z vplivi na okolje, za katerega bi bilo treba izvesti presojo vplivov na okolje

Dejstva, ki jih je treba preveriti:		c) Značilnosti možnega učinka, ob upoštevanju:	
		<ul style="list-style-type: none"> • obsega učinka (geografskega območja in števila prizadetega prebivalstva); • čezmejne narave učinka; • obsega in kompleksnosti učinka; • verjetnosti učinka; • trajanja, pogostosti in povratnosti učinka. 	
		Verjetno DA / Verjetno NE Kratko pojasnilo	Če verjetno DA - ali bo učinek pomemben? Da/Ne – Zakaj?
	<ul style="list-style-type: none"> • Območja in objekti kulturne dediščine 	DA Na obravnavanem območju posega se nahaja več objektov kulturne dediščine: - Čezsoča – Apnenica, EŠD: 5069 - Čezsoča – Hiša Čezsoča 14, EŠD: 9900 - Čezsoča – Gospodarsko poslopje na domačiji Čezsoča 15, EŠD: 9899 - Čezsoča – Domačija Čezsoča 17, EŠD: 9898 - Čezsoča – Obcestni niz Čezsoča 36-42, EŠD: 9901 - Čezsoča – Hiša Čezsoča 48, EŠD: 20373 - Čezsoča – Hiša Čezsoča 51, EŠD: 20374 - Čezsoča – Niz hiš Čezsoča 54-57, EŠD: 20375 - Čezsoča – Spomenik NOB, EŠD: 20369 - Čezsoča – Cerkev sv. Antona Puščavnika, EŠD: 3567 - Čezsoča – Hiša Čezsoča 82, EŠD: 11710	NE V času gradnje je učinek začasen, kratkotrajen in nebitven, ker se po izgradnji vzpostavi prvotno stanje. V času gradnje ne pride do poškodb, lahko pa gradnja vpliva na začasno omejeno rabo in dostop do objektov kulturne dediščine.
	<ul style="list-style-type: none"> • Naravne vrednote 	NE	
	<ul style="list-style-type: none"> • Zavarovana območja 	NE	
	<ul style="list-style-type: none"> • Varovalni gozdovi 	NE	
	<ul style="list-style-type: none"> • Gozdovi s posebnim namenom 	NE	
15.	Ali se na lokaciji ali v njeni okolici nahajajo posebna varstvena ali posebna ohranitvena območja po predpisih o ohranjanju narave (Natura 2000), na katera bi projekt lahko vplival ?	DA SCI Natura 2000 območje Julijske Alpe (SI3000253)	NE Predviden vodohran se nahaja v robnem delu Natura 2000 območja ob cesti. Poseg v Natura 2000 območje je zanemarljivega obsega, ocenjujemo, da ne bo škodljivih vplivov na kvalifikacijske vrste in habitatne tipe. Učinek na natura 2000 območje ne bo pomemben.

Naknadno preverjanje, ali gre pri projektu, ki se financira iz kohezijskega sklada EU, za poseg z vplivi na okolje, za katerega bi bilo treba izvesti presojo vplivov na okolje

Dejstva, ki jih je treba preveriti:		c) Značilnosti možnega učinka, ob upoštevanju:	
		Verjetno DA / Verjetno NE Kratko pojasnilo	Če verjetno DA - ali bo učinek pomemben? Da/Ne – Zakaj?
16.	Ali obstajajo kaka druga območja na kraju ali v njegovi okolici, ki so pomembna ali ranljiva zaradi svoje ekologije, na katere bi projekt lahko vplival, npr. mokrišča, visokogorje, gozdovi in druga gozdna zemljišča s poudarjenimi ekološkimi funkcijami?	DA Ekološko pomembno območje Julijske Alpe	NE Predviden vodohran se nahaja v ekološko pomembnem območju ob cesti. Poseg v Natura 2000 območje je zanemarljivega obsega, ocenjujemo, da ne bo škodljivih vplivov na kvalifikacijske vrste in habitatne tipe. Učinek na ekološko pomembno območje ne bo pomemben.
17.	Ali se na kraju ali v njegovi okolici naseljujejo zaščitene, pomembne ali ogrožene vrste rastlin ali živali, npr. za razmnoževanje, gnezdenje, prehranjevanje, počitek, prezimovanje, selitve, ki bi jih projekt lahko prizadel?	NE	
18.	Ali se na lokaciji ali okoli nje nahajajo kakšna vodna telesa (celinske, obalne, morske ali podzemne vode), na katera bi projekt lahko vplival?	NE Na območju se nahaja vodno telo podzemne vode Julijske Alpe v porečju Soče (št. VT 6020). Glede na obstoječe stanje ko odpadne vode prehajajo brez čiščenja v podzemne vode bo v bodočem stanju stanje izboljšano. Ker je predvideno ponikanje prečiščenih voda iz ČN, v oddaljenosti 300 m od reke, vpliva na reko Sočo in kopalne vode ne bo oz. bo stanje izboljšano, ker so v obstoječem stanju možni neposredni iztoki odpadnih voda v reko Sočo (VT Soča Bovec – Tolmin, Šifra VT: SI6VT157).	
19.	Ali se na lokaciji ali okoli nje nahajajo vodovarstvena območja, na katera bi projekt lahko vplival?	NE V bližini se nahaja manjše vodovarstveno območje, ki pa leži gorvodno od območja projekta in projekt nanj ne bo vplival.	

Naknadno preverjanje, ali gre pri projektu, ki se financira iz kohezijskega sklada EU, za poseg z vplivi na okolje, za katerega bi bilo treba izvesti presojo vplivov na okolje

Dejstva, ki jih je treba preveriti:		c) Značilnosti možnega učinka, ob upoštevanju:	
		Verjetno DA / Verjetno NE Kratko pojasnilo	Če verjetno DA - ali bo učinek pomemben? Da/Ne – Zakaj?
20.	Ali obstajajo na lokaciji ali okoli nje kakšna območja ali pojavi visoke krajinske, slikovite ali estetske vrednosti, na katere bi projekt lahko vplival?	NE Vodovod in kanalizacijo se gradi podzemno, ne vplivata na videz krajine. Čistilna naprava se gradi v obliki tiske lokalne arhitekture. V okolici vodohrana in čistilne naprave se ne nahajajo območja ali pojavi visoke krajinske, slikovite ali estetske vrednosti.	
21.	Ali se projekt nahaja na vidno izpostavljenem kraju, kjer ga bo verjetno videlo mnogo ljudi?	NE Vodovod in kanalizacija se gradita podzemno in nista vidna. Vodohran se nahaja na lokaciji, kjer ga ne bo videlo mnogo ljudi. Čistilna naprava se gradi ob cesti, ki ni prometna.	
22.	Ali obstajajo na lokaciji ali okoli nje kakšne poti, ki jih javnost uporablja za rekreacijo in podobne aktivnosti, na katere bi projekt lahko vplival?	DA V času gradnje so lahko motene poti, ki jih javnost vsakodnevno uporablja. V času obratovanja ni vpliva na uporabo poti.	NE Vplivi na uporabo poti (moten dostop do hiš, storitev ipd) so kratkotrajni, reverzibilni in prostorsko omejeni, ne prizadenejo večjega števila prebivalcev.
23.	Ali obstajajo na lokaciji ali okoli nje kakšne prometnice, kjer bi lahko nastajali prometni zastoji ali ki povzročajo okoljske probleme, na katere bi projekt lahko vplival?	DA Trasa kanalizacije prečka in deloma poteka po manj prometni lokalni cesti. V času gradnje bodo na omenjeni cesti delne zapore, ki bodo povzročale krajše zastoje (do nekaj minut).	NE Učinek ne bo pomemben zaradi kratkotrajnosti posega (nekaj dni). Zastoji ne bodo povzročili kompleksnejših in nepovratnih posledic v okolju.
24.	Ali obstajajo na lokaciji ali okoli nje območja ali pojavi zgodovinskega ali kulturnega pomena, na katere bi projekt lahko vplival?	NE	

Naknadno preverjanje, ali gre pri projektu, ki se financira iz kohezijskega sklada EU, za poseg z vplivi na okolje, za katerega bi bilo treba izvesti presojo vplivov na okolje

Dejstva, ki jih je treba preveriti:		c) Značilnosti možnega učinka, ob upoštevanju:	
		Verjetno DA / Verjetno NE Kratko pojasnilo	Če verjetno DA - ali bo učinek pomemben? Da/Ne – Zakaj?
25.	Ali na kraju ali v njegovi okolici že obstajajo rabe prostora (npr. stanovanja, vrtovi, druga zasebna zemljišča, obrt in industrija, trgovina, rekreacija, javne površine in objekti, kmetijstvo, gozdarstvo, turizem, rudarstvo, kamnolom, energetski objekti) na katere bi projekt lahko vplival?	Verjetno DA Na območju projekta se nahajajo hiše z vrtovi (ki se v času gradnje lahko lokalno in začasno prekopljejo zaradi izvedbe hišnih priključkov), turistični objekti (kamp, gostišče, apartmaji) ter manjše obrti.	NE Škodljivi vplivi bodo prisotni le v času gradnje in bodo kratkotrajni (nekaj dni) in lokalni (posamezne ulice hkrati). Po končani gradnji bo vpliv na obrt, turizem in bivanje zaradi urejene komunalne infrastrukture izboljššan.
26.	Ali obstajajo na lokaciji ali okoli nje gosto naseljena ali gosto pozidana območja, na katere bi projekt lahko vplival?	NE	
27.	Ali se na lokaciji ali okoli nje nahajajo objekti s posebej občutljivimi skupinami prebivalstva, kot so bolnišnice, zdravilišča, šole, vrtci, ali z objekti, kjer se pogosto zadržujejo, srečujejo večje skupine ljudi (npr. za verske obrede, društvene aktivnosti) ?	NE	
28.	Ali se na lokaciji ali okoli nje nahajajo pomembne, visokokakovostne ali redke dobrine, na katere bi projekt lahko vplival? (npr. gozdovi s poudarjeno lesnoproizvodno funkcijo, kmetijska zemljišča z visoko boniteto, trajni nasadi, območja agromelioracij, viri pitne vode, akumulacijska jezera, komercialni ribniki, ribogojnice, vode posebnega pomena v ribištvu, rudniki)	NE	

Naknadno preverjanje, ali gre pri projektu, ki se financira iz kohezijskega sklada EU, za poseg z vplivi na okolje, za katerega bi bilo treba izvesti presojo vplivov na okolje


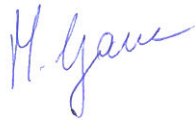



Dejstva, ki jih je treba preveriti:		c) Značilnosti možnega učinka, ob upoštevanju:	
		Verjetno DA / Verjetno NE Kratko pojasnilo	Če verjetno DA - ali bo učinek pomemben? Da/Ne – Zakaj?
29.	Ali se projekt umešča na potresno ogroženo območje, na območje pogrezanja tal, zemeljskih ali snežnih plazov, erozije, poplav, ekstremnih ali neugodnih klimatskih razmer, kot so temperaturne inverzije, megla, močni vetrovi, ki bi lahko povzročili, da bo projekt povzročil okoljske probleme?	NE Območje poplav zaradi reke Soče je izven območja projekta.	
30.	Ali obstajajo kaki drugi načrti ali projekti za prihodnjo rabo zemljišč na lokaciji ali okoli nje, na katere bi projekt lahko vplival?	NE Na območju izvedbe projekta in v okolici ni znanih projektov oz. načrtov za prihodnjo rabo zemljišč.	
31.	Ali obstajajo katerikoli drugi dejavniki, ki bi morali biti upoštevani, kot npr. posledični razvoj gradenj, ki bi lahko imele okoljske posledice, ali možnost kumulativnih učinkov z drugimi obstoječimi ali načrtovanimi projekti v tem prostoru?	NE	

Naknadno preverjanje, ali gre pri projektu, ki se financira iz kohezijskega sklada EU, za poseg z vplivi na okolje, za katerega bi bilo treba izvesti presojo vplivov na okolje

Tabela 3: Sklepna ocena

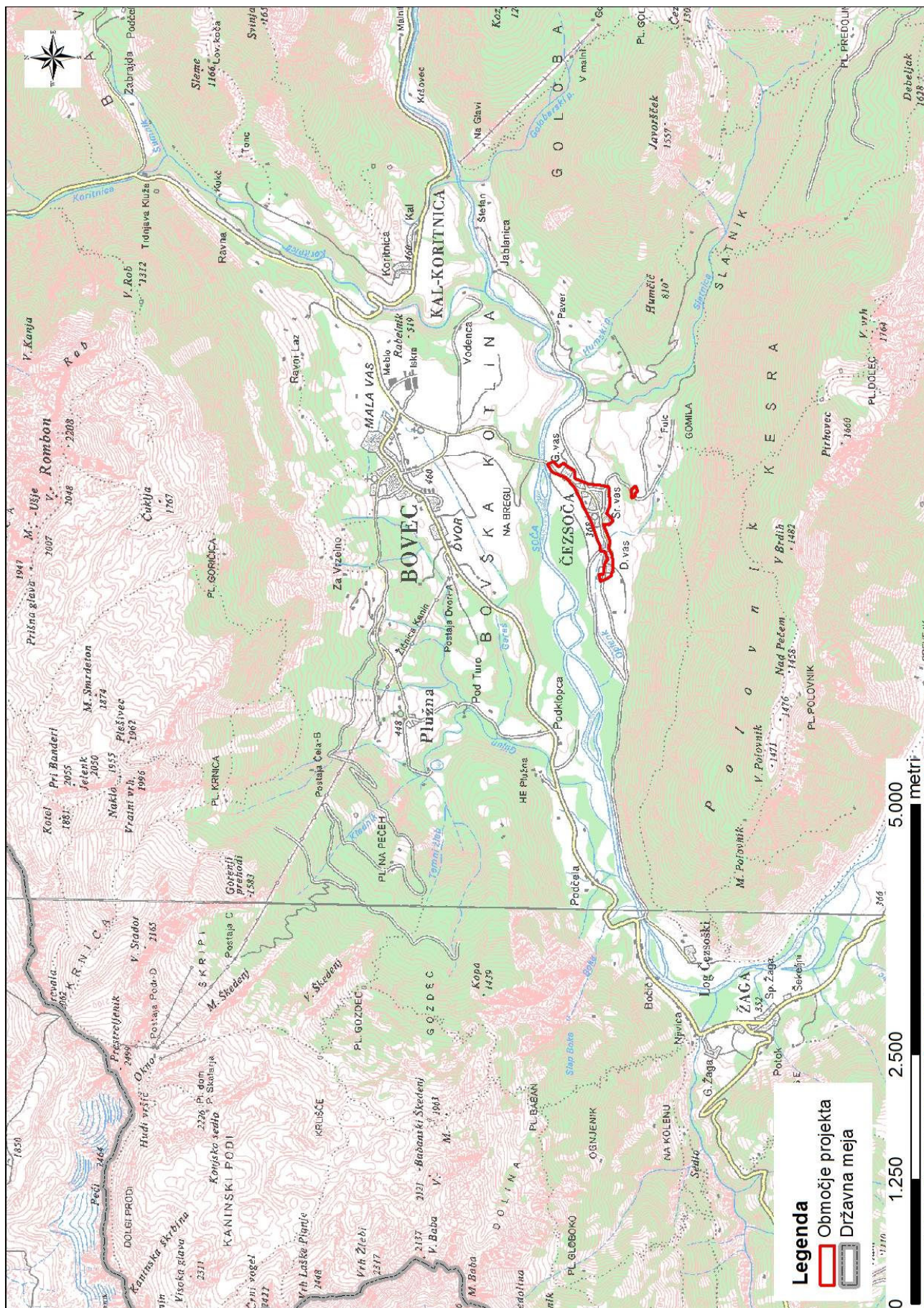
Zaključki - povzetek ugotovitev iz tabele 2	
a	<p>Značilnosti projekta</p> <p>V naselju Čezsoča se zgradi nova čistilna naprava kapacitete 400 PE, novo fekalno kanalizacijsko omrežje dolžine 3160 m z enim črpališčem, nova meteorna kanalizacija dolžine 1573 m z iztoki v ponikalnico, novo vodovodno omrežje dolžine 3174 m in nov vodohran velikosti 114 m³. Smiselna je sočasna izgradnja vodovodnega in kanalizacijskega omrežja s čistilno napravo, saj je potek obeh načrtovan po isti trasi v naselju. Prečiščena voda iz čistilne naprave gravitacijsko izteka preko merilnega mesta in ponikalnega polja posredno v podzemno vodo. Predvidenih je 150 priključkov na kanalizacijo in vodovod oz. 323 na novo priklopljenih prebivalcev.</p>
b	<p>Značilnosti lokacije</p> <p>Območje posega, vas Čezsoča leži v južnem delu Bovške kotline, na levem bregu Soče 3 km od naselja Bovec. Širše območje občine Bovec se nahaja v severozahodnem delu Slovenije, na zahodu meji na Italijo. Bovško je gorata pokrajina v Julijskih Alpah. Vijugasti in ozki dolini Soče in Koritnice se ob sotočju udobno razlezeta v Bovško kotlino.</p> <p>V naselju živi 317 stalnih prebivalcev, v poletnem času je prisotnih še večje število turistov in lastnikov počitniških stanovanj oz. hiš. Tako kot v celotnem Posočju se tudi v Čezsoči razvija turizem.</p> <p>Naselje Čezsoča še nima kanalizacijskega omrežja in čistilne naprave, fekalne vode se iz greznice neprečiščene odvajajo v ponikalnico, meteorne pa v ponikalnico ali najbližje odvodnike. Obstoječe vodovodno omrežje in vodohran ne zadoščata za kvalitetno oskrbo s pitno vodo, neustrezna je požarna varnost naselja, s tem je otežen razvoj gospodarskih dejavnosti (gostinstvo, turizem, obrt). Vodovodne cevi so premajhnih presekov, večina iz azbest cementa, obstoječi vodohran ima obstoječo kapaciteto le 40 m³. Vodovodno omrežje je tudi dotrajano, poškodbe in s tem povezane izgube pa so se zaradi potresov in premikov terena v letih 1998 in 2004 še povečale. Čistilna naprava (ČN) je oddaljena ca 300 m od reke Soče, ki ima dobro ekološko in kemijsko stanje. Projekt se nahaja na prispevnem območju kopalnih voda.</p>
c	<p>Značilnosti možnih učinkov</p> <p>V času gradnje in morebitne kasnejše razgradnje so možne kratkotrajne, lokalno omejene motnje v okolju (prašenje, smrad, hrup, moten promet in dostop). Med gradnjo bo moteno življenje (hrup, prašenje, oviran dostop) 317 prebivalcev. Vsi nezaželeni vplivi med gradnjo so kratkotrajni, reverzibilni, ter bodo po končani gradnji prenehali oz. se porazgubili v okolju brez večjih posledic. Ni predvidenih nezaželenih čezmejnih vplivov oz. vplivov z kompleksnimi učinki. Gradnja se izvaja večinoma v cestnem telesu in razen izgradnje ČN in vodohrana (ca 1200 m² kmetijskih in gozdnih zemljišč) ni dodatnih zasedb prostora.</p> <p>Med delovanjem niso verjetni škodljivi vplivi na okolje. Z izvedbo projekta se bo stanje okolja izboljšalo in zmanjšalo tveganje za zdravje prebivalcev. Zaradi odvajanja odpadnih voda v komunalno čistilno napravo se bodo namreč zmanjšale emisije neprečiščenih odpadnih voda v podzemne vode in tudi v površinske vode. Ker je predvideno ponikanje prečiščenih voda iz ČN, v oddaljenosti 300 m od reke (samočistilna sposobnost proda), vpliva na reko Sočo in kopalne vode ne bo oz. bo stanje izboljšano, ker so v obstoječem stanju prisotni neposredni iztoki odpadnih voda v reko Sočo in okolje. Škodljivih kumulativnih, kompleksnih in/ali čezmejnih učinkov na okolje ne bo. Ni verjetno pomembnih vplivov na nobeno sestavino okolja. Poleg splošnih ukrepov za varovanje okolja, ki sledijo iz zakonodaje in operativnih programov, pri projektu ni potrebno izvajati dodatnih omilitvenih ukrepov.</p>
Predlog ocenjevalca (označi):	
<input checked="" type="checkbox"/> <u>Za projekt ni treba izvesti presoje vplivov na okolje in presoje sprejemljivosti vplivov posega na varovana območja.</u>	
<input type="checkbox"/> Za projekt je treba izvesti presojo vplivov na okolje.	

Naknadno preverjanje, ali gre pri projektu, ki se financira iz kohezijskega sklada EU, za poseg z vplivi na okolje, za katerega bi bilo treba izvesti presojo vplivov na okolje

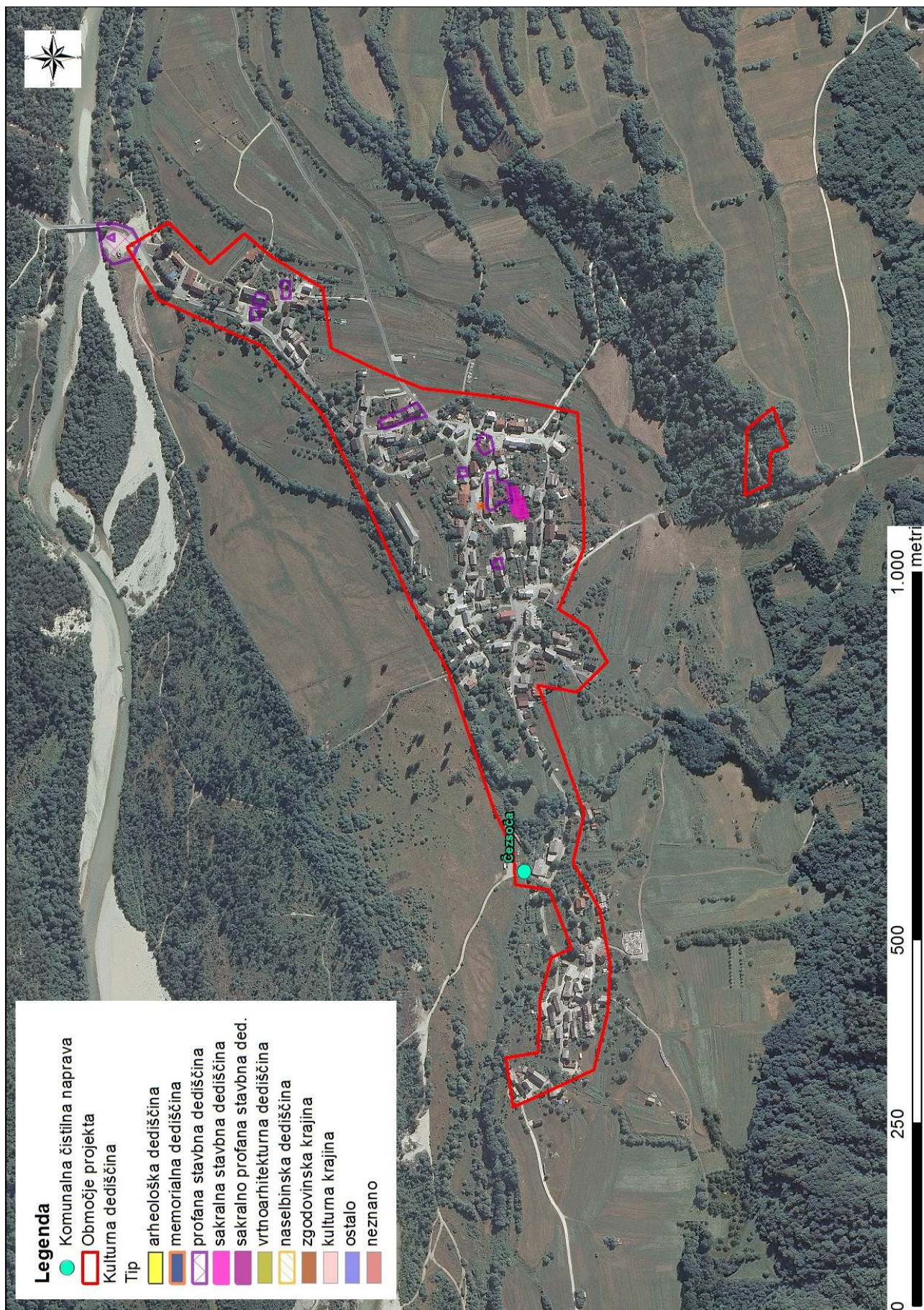
Izpolnili: ime in priimek tiskano	ALJOŠA JASIM TAHIR	MATEJA GANC	JERNEJ ČERVEK	MARKO KOVAČ	TATJANA GREGORC
Dne:	18.06.2015	18.06.2015	18.06.2015	18.06.2015	18.06.2015
Podpis:					

GRAFIČNE PRILOGE:

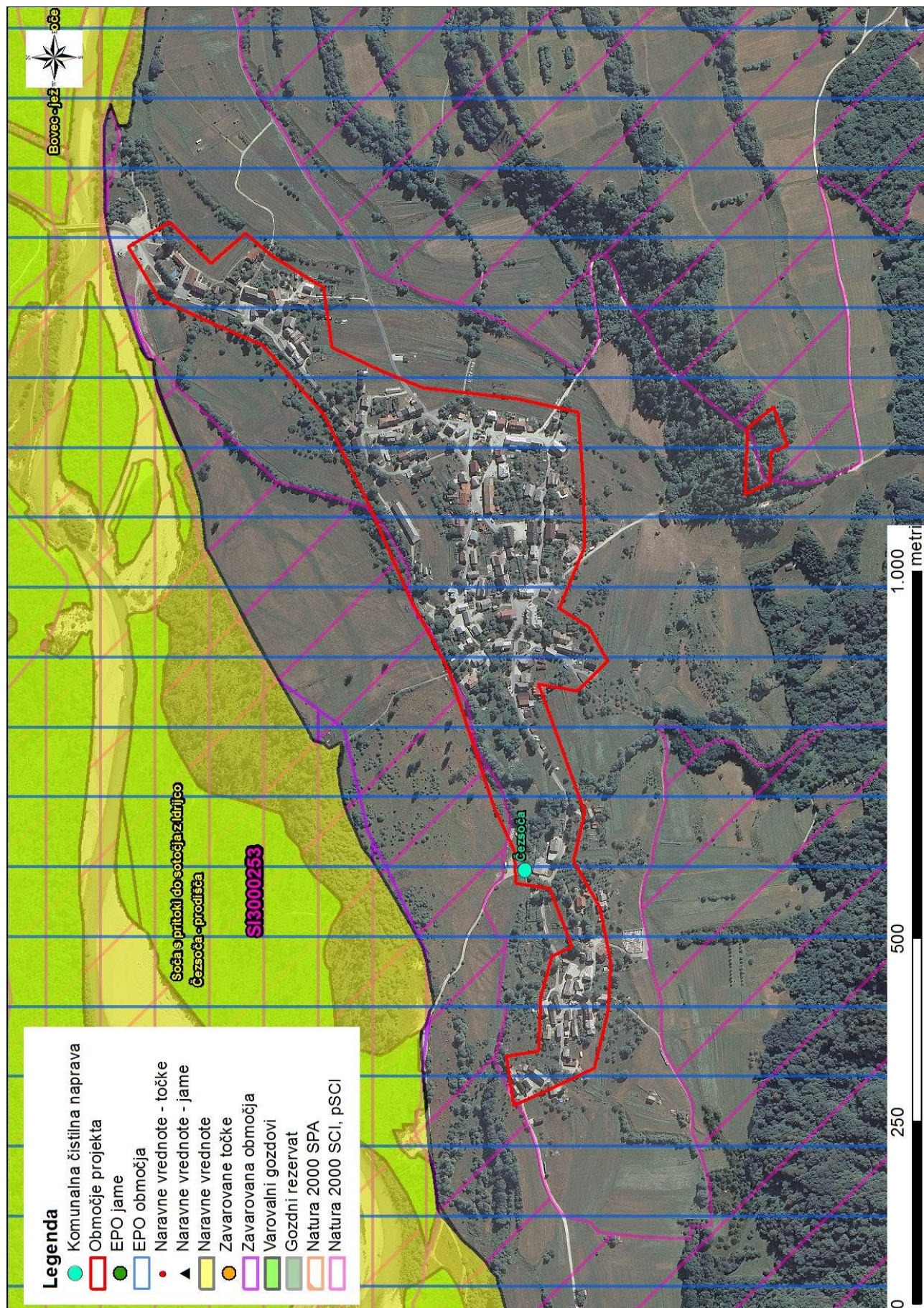
Naknadno preverjanje, ali gre pri projektu, ki se financira iz kohezijskega sklada EU, za poseg z vplivi na okolje, za katerega bi bilo treba izvesti presojo vplivov na okolje



Naknadno preverjanje, ali gre pri projektu, ki se financira iz kohezijskega sklada EU, za poseg z vplivi na okolje, za katerega bi bilo treba izvesti presojo vplivov na okolje



Naknadno preverjanje, ali gre pri projektu, ki se financira iz kohezijskega sklada EU, za poseg z vplivi na okolje, za katerega bi bilo treba izvesti presojo vplivov na okolje



Naknadno preverjanje, ali gre pri projektu, ki se financira iz kohezijskega sklada EU, za poseg z vplivi na okolje, za katerega bi bilo treba izvesti presojo vplivov na okolje

