

Naknadno preverjanje, ali gre pri projektu, ki se financira iz kohezijskega sklada EU, za poseg z vplivi na okolje, za katerega bi bilo treba izvesti presojo vplivov na okolje

Tabela 1 : Osnovni podatki o projektu

a.	Zap.št. po seznamu OP13.1.4.1.06.0133
b.	Naziv projekta ¹ IZGRADNJA KANALIZACIJE S ČISTILNO NAPRAVO ZA NASELJA TRGOVIŠČE, MIHOVCI IN VELIKA NEDELJA
c.	Investitor ² Občina Ormož
d.	Območje in lega nameravanega posega ³ Občina/e: Ormož Katastrske občine (ali parcelne številke, če je k.o. samo ena) : k.o. Trgovišče – 330 k.o. Velika Nedelja - 331 Geografski opis lege v prostoru: Lokacija posega so naselja Trgovišče, Mihovci pri Veliki Nedelji in Velika Nedelja, katerih skupno število prebivalcev znaša približno 1100. Naselja ležijo na Ptujskem polju, ravnini na levem bregu Drave, med Ptujem in Ormožem, ki skupaj z Dravskim poljem predstavlja največji ravninski del na območju severovzhodne Slovenije. Povprečna letna količina padavin se giblje okrog 900 mm. Na območju ni večjih industrijskih objektov, le individualne stanovanjske hiše in kmetije z gospodarskimi poslopi, prevladujejo njivske površine. Opis stanja okolja in osnovne značilnosti lokacije: Naselja Trgovišče, Mihovci pri Veliki Nedelji in Velika Nedelja ležijo na območju podzemnih vod. V naseljih ni urejena ustrezna javna kanalizacija z navezavo na čistilno napravo. Dela naselij Mihovci pri Veliki Nedelji in Velika Nedelja sicer že imata zgrajeno mešano kanalizacijo, ki je priklopljena na obstoječo rastlinsko čistilno napravo (ČN) Velika Nedelja 1 s kapaciteto 400 PE, ki pa jo je potrebno za predvidene potrebe rekonstruirati oz. razširiti. Iztok ČN je speljan v Sejanski potok, ta pa vodi v reko Dravo. Odvajanje odpadnih komunalnih vod ostalih gospodinjstev na obravnavanem področju je še vedno urejeno z individualnimi greznicami ter odvodom v najbližje jarke in potoke, s čimer se ogroža podtalnica vodovarstvenega področja, ki leži v neposredni bližini črpališča pitne vode v Mihovcih. Črpališče napaja vodovodno omrežje več občin oz. približno 20000 prebivalcev. Kemijsko stanje podzemnih voda je slabo (pesticidi, nitrati). Podatkov o potoku Sejanca ni na voljo, znan je podatek o izjemnem nizkem pretoku 0,01 m ³ /s v letu 2000. Glede na okoliške vodotoke (Pesnica) lahko pričakujemo zmerno ekološko stanje, zaradi intenzivne kmetijske pridelave neposredno v okolici potoka.
e.	Kratek opis projekta Vsebina ⁴ (objekti/aktivnosti/naprave/obrati) Načrtuje se izgradnja vodotesnega kanalizacijskega omrežja v ločenem sistemu zbiranja fekalnih vod. Končna dispozicija zbranih odpadnih vod je na rastlinski čistilni napravi Velika Nedelja z iztokom v obstoječi bajer ter naprej v melioracijski jarek na vzhodni strani in naprej v potok Sejanca, ki poteka južno od železniške proge.

¹ v projektni prijavi se za projekt uporablja izraz »investicija«, v predpisih o varstvu okolja pa »poseg v okolje«

² upravičenec

³ z označeno lokacijo nameravanega posega na pregledni karti velikosti A4 ali A3 (Atlas okolja)

⁴ naštetih je treba vse načrtovane aktivnosti in jih po potrebi ločeno opisati

Naknadno preverjanje, ali gre pri projektu, ki se financira iz kohezijskega sklada EU, za poseg z vplivi na okolje, za katerega bi bilo treba izvesti presojo vplivov na okolje

	<p>Dimenzije Razširitev oz. izgradnja javne kanalizacije v skupni dolžini 11094 m, na katero se preko 388 hišnih priključkov poveže 670 ljudi. 4 črpališča na kanalizacijskem sistemu in 1 črpališče med gredami na ČN. Izgradnja nove rastlinske čistilne naprave s kapaciteto 1000 PE (povprečni iztok iz RČN 0,0018 m³/s). Rekonstrukcija obstoječe rastlinske čistilne naprave kapacitete 400 PE.</p> <p>Način izvedbe (tehnologije, snovi ipd) Gradnja kanalizacije se izvaja strojno, izkop in zakop z gradbeno mehanizacijo. Strojni izkop se izvaja na celotni trasi kanalov, razen na območju obstoječih komunalnih vodov, kjer se izkop izvaja ročno. Na tamponski material se položijo cevi, ki se jih zasuje, material pa se obenem komprimira in vibracijsko utrjuje. Kanalizacijska mreža se izvede vodotesno. Vsepotovod kjer je na voljo dovolj naravnega padca se odtok izvede gravitacijsko, pri čemer se upošteva kriterije minimalnih in kritičnih hitrosti. Kjer gravitacijski odtok ni možen je projektiran tlačni vod. V pripadajoče črpališče se vgradi dve potopni črpalke (ena v obratovanju, druga rezervna), ki obratujeta izmenično. Kanalizacija poteka večinoma pod cestami, uporabijo se cevi iz centrifugiranega poliestra, razen za tlačne vode, kjer se uporabi polietilenske cevi. Izvede se rastlinsko čistilno napravo (ČN), sestavljeno iz posameznih funkcionalnih objektov: merilni jašek, usedalnik, filtrirna greda, čistilna greda, polirna greda, iztočni jašek in odvodni kanal. Vsa dna posameznih gred kot tudi brežine se izvedejo vodotesno s polietilensko folijo visoke gostote. ČN se ogradi z varovalno ograjo, dostop je omogočen po obstoječi makadamski cesti.</p> <p>Namen in cilji, ki se dosegajo s projektom Temeljni namen projekta je zaščita podtalne vode na področju obravnavanih naselij v bližini črpališča pitne vode. Ostali splošni cilji so: ureditev zbiranja in čiščenja odpadnih vod, celovita komunalna ureditev, zmanjšanje emisij v vode, preprečevanje izlivanja neprečiščenih fekalnih in drugih odpadnih vod v okolje, varovanje in zaščita vodnih virov, izboljšanje kvalitete spodnjega toka reke Drave in posredno povečanje poseljenosti lokalnega okolja.</p>		
f.	<p>Ali je bilo za izvedbo projekta treba pridobiti gradbeno dovoljenje?</p> <table border="1" style="width: 100%;"> <tr> <td style="width: 50%; text-align: center;"><u>DA</u></td><td style="width: 50%; text-align: center;">Ne</td></tr> </table> <p>Če DA, vrsta (tip) objekta in št. GD</p> <p>Vrsta objekta: 22231 Cevovodi za odpadno vodo 22232 Čistilne naprave Številka GD: 351-350/2011, z dne 22.10.2012</p>	<u>DA</u>	Ne
<u>DA</u>	Ne		
g.	<p>Ali je bilo za izvedbo projekta pridobljeno katero drugo dovoljenje?</p> <table border="1" style="width: 100%;"> <tr> <td style="width: 50%; text-align: center;"><u>DA</u></td><td style="width: 50%; text-align: center;">Ne</td></tr> </table> <p>Če DA, katero</p> <p>ARSO, naravovarstveno soglasje št. 35620-43/2012-6, 23.1.2012 ARSO, vodno soglasje št. 35507-4083/2011-4, 25.1.2012 ZVKDS, kulturnovarstveno soglasje št. AM-3510-0030/2012/4, 9.2.2012 Zavod za ribištvo Slovenije, soglasje št. 420-343/2011/3, 23.2.2012</p>	<u>DA</u>	Ne
<u>DA</u>	Ne		
h.	<p>Ali se s projektom načrtujejo posegi iz Priloge I Direktive o PVO ?</p> <table border="1" style="width: 100%;"> <tr> <td style="width: 50%; text-align: center;">Da</td><td style="width: 50%; text-align: center;"><u>NE</u></td></tr> </table> <p>Če da, navedba posega/posegov skladno s Prilogo I</p>	Da	<u>NE</u>
Da	<u>NE</u>		
i.	<p>Ali se s projektom načrtujejo posegi iz 2. člena Uredbe o PVO⁵?</p> <table border="1" style="width: 100%;"> <tr> <td style="width: 50%; text-align: center;">Da</td><td style="width: 50%; text-align: center;"><u>NE</u></td></tr> </table> <p>Če da, št. posega/posegov in opis skladno s Prilogo 1 Uredbe o PVO</p>	Da	<u>NE</u>
Da	<u>NE</u>		
j.	<p>Ali se s projektom načrtujejo posegi iz Priloge II Direktive o PVO ?</p>		

⁵ Uredba o posegih v okolje, za katere je treba izvesti presojo vplivov na okolje (Uradni list RS, št. 51/14)

Naknadno preverjanje, ali gre pri projektu, ki se financira iz kohezijskega sklada EU, za poseg z vplivi na okolje, za katerega bi bilo treba izvesti presojo vplivov na okolje

	<u>DA</u>	Ne
	10. Infrastrukturni projekti b) urbanistični projekti, vključno s projekti za gradnjo nakupovalnih središč in parkirišč 11. Drugi objekti (c) čistilne naprave za odpadne vode (projekti, ki niso vključeni v Prilogo I)	
k.	Ali se s projektom načrtujejo posegi iz 3. člena Uredbe o PVO?	
	<u>DA</u>	Ne
	Če DA, št. posega/posegov in opis skladno s Prilogo 1 Uredbe o PVO E.I.11 Objekti za zbiranje in odvajanje komunalnih odpadnih voda, komunalnih odpadnih voda skupaj z industrijskimi odpadnimi vodami ali s padavinskimi vodami (kanalizacija) z dolžino vodov nad 500 m, razen priključkov	
l.	Ali je bil projekt načrtovan s planom/programom, za katerega je bila izvedena celovita presoja vplivov na okolje?	
	DA	NE
	Če DA, ime in leto sprejema plana/programa Operativni program krepitve regionalnih razvojnih potencialov za obdobje 2007 - 2013: Republika Slovenije, Služba vlade RS za lokalno samoupravo in regionalno politiko (julij, 2007).	
m.	Ali so bili s planom /programom kot pogoj za sprejemljivost tega projekta določeni omilitveni ukrepi?	
	<u>DA</u>	Ne
	Če DA, kateri Splošni omilitveni ukrepi so navedeni v zaključnem poročilu.	

Naknadno preverjanje, ali gre pri projektu, ki se financira iz kohezijskega sklada EU, za poseg z vplivi na okolje, za katerega bi bilo treba izvesti presojo vplivov na okolje

Tabela 2: Preveritev verjetnosti pomembnih vplivov projekta na okolje z uporabo meril⁶

Dejstva, ki jih je treba preveriti:		c) Značilnosti možnega učinka, ob upoštevanju:	
		Verjetno DA / Verjetno NE Kratko pojasnilo	Če verjetno DA - ali bo učinek pomemben? Da/Ne – Zakaj?
a) Glede značilnosti projekta/posegov v okolje:			
1.	Ali bo gradnja, delovanje ali razgradnja projekta vključevala dejanja, ki bodo povzročila fizične spremembe na kraju samem (topografija, raba zemljišč, spremembe vodnih teles itd.)?	DA Gradnja, delovanje in razgradnja kanalizacije ne povzročajo spremembe topografije terena, in vodnih teles, ker se objekti nahajajo v tleh in so s površine večinoma nevidni. Objekti ne bodo spremenili lastnosti tal, rabe zemljišč in/ali vodnih teles, ker so večinoma umeščeni v obstoječa cestna telesa. Izjema je gradnja rastlinske čistilne naprave (RČN), ki spreminja rabo tal.	NE Učinek ne bo pomemben zaradi majhnega obsega zasedene površine (ca 4000 m ²), pri kateri ne bo prišlo do sprememb v topografiji (se izvaja v nivoju terena) in posledično ni pričakovati ostalih kompleksnejših posledic.
2.	Ali bo projekt funkcionalno ali prostorsko povezan z drugimi istovrstnimi že izvedenimi ali načrtovanimi projekti, tako da bodo skupni vplivi na okolje pomembnejši od vpliva posamičnih projektov?	NE Projekt se navezuje na obstoječo kanalizacijsko omrežje s čistilno napravo. S projektom se omrežje dogradi, čistilna naprava pa poveča, tako da lahko sprejme nove obremenitve. Kumulativnih škodljivih vplivov na okolje ne bo.	
3.	Ali bodo pri gradnji ali delovanju rabljeni naravni viri, kot so tla, voda, surovine ali energija, zlasti neobnovljivi ali redki viri?	DA Zaradi izgradnje RČN bodo zasedena kmetijska tla v velikosti 4000 m ² . Deloma je teren že zaseden z obstoječo rastlinsko čistilno napravo.	NE Poseg ne bo pomemben zaradi relativno majhnega obsega zasedbe kmetijskih površin, glede na dano območje, kjer prevladuje intenzivna kmetijska raba. RČN bo predstavljala sonaravni prostor oz. sonaravno rabo tal - trstičje, ki bo lahko služilo v kmetijski pokrajini tudi kot zatočišče za živali. Zasedba prostora ne bo povzročila kompleksnejših učinkov

⁶ iz Direktive, Priloge III in Uredbe o PVO, Priloge 2

Naknadno preverjanje, ali gre pri projektu, ki se financira iz kohezijskega sklada EU, za poseg z vplivi na okolje, za katerega bi bilo treba izvesti presojo vplivov na okolje

Dejstva, ki jih je treba preveriti:		c) Značilnosti možnega učinka, ob upoštevanju:	
		Verjetno DA / Verjetno NE Kratko pojasnilo	Če verjetno DA - ali bo učinek pomemben? Da/Ne – Zakaj?
4.	Ali bo projekt vključeval rabo, shranjevanje, transport, ravnanje ali proizvodnjo snovi, ki bi bile lahko škodljive za zdravje ali za okolje ali ki bi lahko predstavljale tveganje za zdravje ljudi (dejansko in domnevno)?	DA Fekalna kanalizacija je namenjena transportu komunalne odpadne vode od porabnika do čistilne naprave. Odpadna komunalna voda predstavlja tveganje za onesnaženje pitne vode s patogenimi mikroorganizmi v primeru, da pride do loma cevi, izpuščanja v podtalnico in s tem mešanja s pitno vodo.	NE Glede na obstoječe stanje, ko odpadne vode prehajajo brez čiščenja v podzemne vode in površinske vode, se v bodoče stanje izboljšuje. Učinek morebitne napake na predvidenem kanalizacijskem omrežju ni pomemben, ker bi morebitni lom na omrežju povzročil majhne (manjše od obstoječega stanja) in kratkotrajne izpuste, ki ne bi ogrozili virov pitne vode.
5.	Ali bodo v življenjskem ciklu projekta nastajali odpadki ?	DA V času gradnje in morebitne razgradnje bodo nastajali mešani gradbeni nenevarni odpadki (zemljina, beton, cevi itd). Med delovanjem na ČN, nastaja zaradi čiščenja odpadnih voda blato. Pri čiščenju kanalov nastajajo manjše količine nenevarnih odpadkov (blato, pesek).	NE Učinek ne bo pomemben, ker bodo nastajali odpadki le občasno ter v majhnem obsegu. Odpadki tudi niso nevarni in jih je možno predelati ali odložiti brez kompleksnih posledic na okolje.
6.	Ali bodo v zrak izpuščene kake nevarne, strupene ali škodljive snovi?	NE Ne gre za projekt, ki bi v času gradnje ali obratovanja v zrak izpuščal večje količine nevarnih, strupenih ali škodljivih snovi.	
7.	Ali bo projekt povzročil hrup in vibracije ali v okolje oddajal svetlobo, toplotno ali elektromagnetno sevanje?	DA Gradnja in delovanje kanalizacijskega omrežja bodo povzročali hrup le v času gradnje. Delovanje RČN ob pravilnem delovanju ne povzroča emisij vonja in/ali hrupa.	NE Hrup med gradnjo bo kratkotrajen, omejen na dnevni čas in najožjo okolico in ne bo povzročal prekomernih obremenitev.
8.	Ali bo projekt povzročil družbene razlike, npr. v demografiji, tradicionalnem načinu življenja, zaposlitvi?	NE	

Naknadno preverjanje, ali gre pri projektu, ki se financira iz kohezijskega sklada EU, za poseg z vplivi na okolje, za katerega bi bilo treba izvesti presojo vplivov na okolje

Dejstva, ki jih je treba preveriti:		c) Značilnosti možnega učinka, ob upoštevanju:	
		Verjetno DA / Verjetno NE Kratko pojasnilo	Če verjetno DA - ali bo učinek pomemben? Da/Ne – Zakaj?
9.	Ali obstaja nevarnost onesnaženja tal ali vode (površinske, podzemne, priobalne vode ali morja) zaradi izpustov onesnaževal ?	NE Delovanje fekalne kanalizacije načeloma preprečuje onesnaževanje tal in vode. Glede na obstoječe stanje ko odpadne vode prehajajo brez ustreznega čiščenja v površinske in podzemne vode bo v bodočem stanju, ko se bo odpadna voda čistila na ČN stanje izboljšano.	
10.	Ali obstaja npr. zaradi uporabljenih snovi ali tehnologije tveganje nastanka nesreč v življenjskem ciklu projekta, ki bi lahko vplivale na zdravje ali na okolje?	DA Odpadna komunalna voda predstavlja tveganje za onesnaženje pitne vode s patogenimi mikroorganizmi, ter škodljive učinke na ekološko stanje reke v primeru, da pride do loma cevi, izpuščanja v podtalnico ali izpada delovanja čistilne naprave.	NE Glede na obstoječe stanje ko odpadne vode prehajajo brez ustreznega čiščenja v podzemne vode ter posredno v Polskavo bo v bodočem stanju stanje izboljšano. Učinek morebitne napake na predvidenem kanalizacijskem omrežju in ali ČN bi povzročil kratkotrajne (do odprave napake) izpuste, ki ne bi ogrozili virov pitne vode.
b) Glede značilnosti lokacije/prostora, v katerega se projekt umešča			
11.	Ali se z izvedbo projekta spreminja dejanska raba zemljišč?	DA Kanalizacija se gradi večinoma v trasi obstoječih javnih poti, deloma pa tudi po kmetijskih zemljiščih. Na območju kmetijskih površin se izvede čistilna naprava.	NE Trajni učinek spremembe dejanske rabe iz kmetijskih površin v pozidana zemljišča ne bo pomemben zaradi majhnega obsega spremembe, ki ne bo povzročila kompleksnih učinkov.
12.	Ali se projekt umešča na doslej nepozidano območje, s čimer se bodo trajno spremenile lastnosti in raba tal?	Glej točko 3.	Glej točko 3.

Naknadno preverjanje, ali gre pri projektu, ki se financira iz kohezijskega sklada EU, za poseg z vplivi na okolje, za katerega bi bilo treba izvesti presojo vplivov na okolje

Dejstva, ki jih je treba preveriti:		c) Značilnosti možnega učinka, ob upoštevanju:	
		Verjetno DA / Verjetno NE Kratko pojasnilo	Če verjetno DA - ali bo učinek pomemben? Da/Ne – Zakaj?
13.	Ali na lokaciji ali v njeni okolici obstajajo kaka območja, ki so že onesnažena ali jim je povzročena okoljska škoda, npr. ker so prekoračeni veljavni okoljski standardi, na katere bi projekt lahko dodatno vplival?	NE Podtalnica Dravskega polja ima na več merilnih mestih presežene mejne vrednosti okoljskih standardov za pesticide in nitrati. Projekt nima škodljivih vplivov, ki bi lahko dodatno poslabšali stanje okolja oz. dodatno vplivali na prekoračenje okoljskih standardov.	
14.	Ali obstajajo na lokaciji ali v njeni okolici območja s posebnimi pravnimi režimi, varovana zaradi svoje ekološke, krajinske, kulturne ali druge vrednosti, na katere bi projekt lahko vplival?		
	<ul style="list-style-type: none"> Območja in objekti kulturne dediščine 	DA Na obravnavanem območju posega se nahaja več območij in objektov kulturne dediščine: - Trgovišče – Novakova kapelica, EŠD: 20191 - Trgovišče – Zahčeva kapelica, EŠD: 20193 - Trgovišče – Rajhova kapelica, EŠD: 20192 - Trgovišče – Rimska cesta, EŠD: 6060 - Mihovci pri Veliki Nedelji – Šmidlova kapelica, EŠD: 20179 - Mihovci pri Veliki Nedelji – Znamenje ob križišču, EŠD: 6331 - Mihovci pri Veliki Nedelji – Rimska cesta Poetovio-Savaria, EŠD: 10665	NE V času gradnje je učinek začasen, kratkotrajen in nebitven, ker se po izgradnji vzpostavi prvotno stanje. V času gradnje ne pride do poškodb, lahko pa gradnja vpliva na začasno omejeno rabo in dostop do območij in objektov kulturne dediščine.
	<ul style="list-style-type: none"> Naravne vrednote 	DA Hidrološka naravna vrednota lokalnega pomena Sejanca – stara struga (ohranjena struga levega pritoka Pesnice).	NE Projekt ne bo vplival na hidrološke značilnosti naravne vrednote, saj posegov v vodotok ne bo.
	<ul style="list-style-type: none"> Zavarovana območja Varovalni gozdovi 	NE NE	

Naknadno preverjanje, ali gre pri projektu, ki se financira iz kohezijskega sklada EU, za poseg z vplivi na okolje, za katerega bi bilo treba izvesti presojo vplivov na okolje

Dejstva, ki jih je treba preveriti:		c) Značilnosti možnega učinka, ob upoštevanju:	
		<ul style="list-style-type: none"> • obsega učinka (geografskega območja in števila prizadetega prebivalstva); • čezmejne narave učinka; • obsega in kompleksnosti učinka; • verjetnosti učinka; • trajanja, pogostosti in povratnosti učinka. 	
		Verjetno DA / Verjetno NE Kratko pojasnilo	Če verjetno DA - ali bo učinek pomemben? Da/Ne – Zakaj?
	<ul style="list-style-type: none"> • Gozdovi s posebnim namenom 	NE	
15.	Ali se na lokaciji ali v njeni okolici nahajajo posebna varstvena ali posebna ohranitvena območja po predpisih o ohranjanju narave (Natura 2000), na katera bi projekt lahko vplival ?	DA Natura 2000 območji SPA (SI5000011) in SAC (SI3000220) Drava. V skladu s Pravilnikom o presoji sprejemljivosti vplivov izvedbe planov in posegov v naravo na varovana območja je območje neposrednega vpliva za kanalizacijsko omrežje 75 m (za vse skupine), območje daljinskega vpliva je 100 m (za vse skupine). Za postavitev čistilne naprave je območje neposrednega vpliva za vse skupine 20 m in območje daljinskega vpliva celotno vodozbirno območje, v katerega se iztekajo izpusti za: stoječe vode, tekoče vode, raki, ribe in piškurji, dvoživke, kačji pastirji, jame in vidra.	NE Vplivov na SPA Drava ne bo, saj so posegi v skladu s Pravilnikom izven vplivnega območja. Iztok čistilne naprave je speljan v vodotok Sejanca. Ocenjujemo, da zaradi velikosti čistilne naprave, pretoka vodotoka ter zagotovljene terciarne stopnje čiščenja ne bo škodljivih vplivov na kvalifikacijske vrste dvoživk, kačjih pastirjev, rib ter na kvalifikacijske habitatne tipe tekočih in stoječih voda. Učinek na SCI območje Natura 2000 Drava ni pomemben.
16.	Ali obstajajo kaka druga območja na kraju ali v njegovi okolici, ki so pomembna ali ranljiva zaradi svoje ekologije, na katere bi projekt lahko vplival, npr. mokrišča, visokogorje, gozdovi in druga gozdna zemljišča s poudarjenimi ekološkimi funkcijami?	DA Projekt se nahaja tik ob Ekološko pomembnem območju Drava – spodnja, ki obsega poplavno območje in nižinski tok reke Drave med Mariborom in Središčem ob Dravi. Gre za kompleksen ekosistem z veliko pestrostjo habitatov in vrst, življenjski prostor ogroženih živalskih in rastlinskih vrst, evropsko pomemben selitveni koridor in prezimovališče ptic.	NE Glede na podatke o dejanski rabi zemljišč (MKGP), gradnja poteka v cestnem telesu in na intenzivnih kmetijskih zemljiščih (njive), kjer ne pričakujemo prvin, ki so značilne za ekološko pomembno območje Drava – spodnja. Iztok čistilne naprave je speljan v vodotok Sejanca, ki se izliva v reko Dravo. Ocenjujemo, da zaradi velikosti čistilne naprave, pretoka vodotoka ter zagotovljene terciarne stopnje čiščenja ne bo škodljivih vplivov na ekološko pomembno območje. Učinek na ekološko pomembno območje ni pomemben.

Naknadno preverjanje, ali gre pri projektu, ki se financira iz kohezijskega sklada EU, za poseg z vplivi na okolje, za katerega bi bilo treba izvesti presojo vplivov na okolje

Dejstva, ki jih je treba preveriti:		c) Značilnosti možnega učinka, ob upoštevanju:	
		Verjetno DA / Verjetno NE Kratko pojasnilo	Če verjetno DA - ali bo učinek pomemben? Da/Ne – Zakaj?
17.	Ali se na kraju ali v njegovi okolici naseljujejo zaščitene, pomembne ali ogrožene vrste rastlin ali živali, npr. za razmnoževanje, gnezdenje, prehranjevanje, počitek, prezimovanje, selitve, ki bi jih projekt lahko prizadel?	NE	
18.	Ali se na lokaciji ali okoli nje nahajajo kakšna vodna telesa (celinske, obalne, morske ali podzemne vode), na katera bi projekt lahko vplival?	DA Z uresničitvijo projekta se bodo odpadne vode izlivale namesto v vodno telo podzemne vode (Dravska kotlina, Šifra VT: 3012) v Pesnico (VT Pesnica zadrževalnik Perniško jezero – Ormož, Šifra VT: SI38VT90) ter posredno še v vodna telesa površinske vode (Kanal HE Formin (Drava), Šifra VT: SI378VT).	NE Učinek na površinske vode ne bo pomemben ker se bo izvajalo čiščenje na RČN, ki ima zadostno stopnjo čiščenja (vključno s terciarno stopnjo). Glede na obstoječe stanje, ko se posamezni iztoki iz hiš izlivajo neprečiščene v površinske vode bo v bodoče stanje izboljšano. Obremenitev vodotoka zaradi iztoka iz RČN bo majhnega obsega.
19.	Ali se na lokaciji ali okoli nje nahajajo vodovarstvena območja, na katera bi projekt lahko vplival?	NE Na območju se nahaja vodovarstveno območje 3 kategorije. Projekt bo zmanjšal emisije neprečiščenih odpadnih voda v podzemne vode in ne bo povzročil škodljivih vplivov na vodovarstveno območje.	
20.	Ali obstajajo na lokaciji ali okoli nje kakšna območja ali pojavi visoke krajinske, slikovite ali estetske vrednosti, na katere bi projekt lahko vplival?	NE Kmetijske površine na obravnavanem območju so obdane z obstoječo pozidavo in nimajo visoke krajinske, slikovite ali estetske vrednosti.	
21.	Ali se projekt nahaja na vidno izpostavljenem kraju, kjer ga bo verjetno videlo mnogo ljudi?	NE Kanalizacija se gradi v obstoječem cestnem telesu in ni vidna. Čistilna naprava se gradi na območju pozidave in ne izstopa.	

Naknadno preverjanje, ali gre pri projektu, ki se financira iz kohezijskega sklada EU, za poseg z vplivi na okolje, za katerega bi bilo treba izvesti presojo vplivov na okolje

Dejstva, ki jih je treba preveriti:		c) Značilnosti možnega učinka, ob upoštevanju:	
		Verjetno DA / Verjetno NE Kratko pojasnilo	Če verjetno DA - ali bo učinek pomemben? Da/Ne – Zakaj?
22.	Ali obstajajo na lokaciji ali okoli nje kakšne poti, ki jih javnost uporablja za rekreacijo in podobne aktivnosti, na katere bi projekt lahko vplival?	DA V času gradnje so lahko motene poti, ki jih javnost vsakodnevno uporablja. V času obratovanja ni vpliva na uporabo poti.	NE Vplivi na uporabo poti (moten dostop do hiš, storitev ipd) so kratkotrajni, reverzibilni in prostorsko omejeni, ne prizadenejo večjega števila prebivalcev.
23.	Ali obstajajo na lokaciji ali okoli nje kakšne prometnice, kjer bi lahko nastajali prometni zastoji ali ki povzročajo okoljske probleme, na katere bi projekt lahko vplival?	DA V času gradnje bodo na regionalnih državnih cestah (povprečni letni dnevni promet: 5946 vozil) delne zapore, ki bodo povzročale zastoje v času prometnih konic (do 10 minut).	NE Učinek ne bo pomemben zaradi kratkotrajnosti posega (nekaj dni). Zastoji ne bodo povzročili kompleksnejših in nepovratnih posledic v okolju.
24.	Ali obstajajo na lokaciji ali okoli nje območja ali pojavi zgodovinskega ali kulturnega pomena, na katere bi projekt lahko vplival?	NE	
25.	Ali na kraju ali v njegovi okolici že obstajajo rabe prostora (npr. stanovanja, vrtovi, druga zasebna zemljišča, obrt in industrija, trgovina, rekreacija, javne površine in objekti, kmetijstvo, gozdarstvo, turizem, rudarstvo, kamnolom, energetski objekti) na katere bi projekt lahko vplival?	Verjetno DA Na območju projekta se nahajajo hiše z vrtovi (ki se v času gradnje lahko lokalno in začasno prekopljejo zaradi izvedbe hišnih priključkov), ter manjše obrti.	NE Škodljivi vplivi bodo prisotni le v času gradnje in bodo kratkotrajni (nekaj dni) in lokalni (posamezne ulice hkrati). Po končani gradnji bo vpliv na obrt in bivanje zaradi urejene komunalne infrastrukture izboljššan.
26.	Ali obstajajo na lokaciji ali okoli nje gosto naseljena ali gosto pozidana območja, na katere bi projekt lahko vplival?	NE	
27.	Ali se na lokaciji ali okoli nje nahajajo objekti s posebej občutljivimi skupinami prebivalstva, kot so bolnišnice, zdravilišča, šole, vrtci, ali z objekti, kjer se pogosto zadržujejo, srečujejo večje skupine ljudi (npr. za verske obrede, društvene aktivnosti) ?	NE	

Naknadno preverjanje, ali gre pri projektu, ki se financira iz kohezijskega sklada EU, za poseg z vplivi na okolje, za katerega bi bilo treba izvesti presojo vplivov na okolje

Dejstva, ki jih je treba preveriti:		c) Značilnosti možnega učinka, ob upoštevanju:	
		Verjetno DA / Verjetno NE Kratko pojasnilo	Če verjetno DA - ali bo učinek pomemben? Da/Ne – Zakaj?
28.	Ali se na lokaciji ali okoli nje nahajajo pomembne, visokokakovostne ali redke dobrine, na katere bi projekt lahko vplival? (npr. gozdovi s poudarjeno lesnoproizvodno funkcijo, kmetijska zemljišča z visoko boniteto, trajni nasadi, območja agromelioracij, viri pitne vode, akumulacijska jezera, komercialni ribniki, ribogojnice, vode posebnega pomena v ribištvu, rudniki)	NE	
29.	Ali se projekt umešča na potresno ogroženo območje, na območje pogrezanja tal, zemeljskih ali snežnih plazov, erozije, poplav, ekstremnih ali neugodnih klimatskih razmer, kot so temperaturne inverzije, megla, močni vetrovi, ki bi lahko povzročili, da bo projekt povzročil okoljske probleme?	NE	
30.	Ali obstajajo kaki drugi načrti ali projekti za prihodnjo rabo zemljišč na lokaciji ali okoli nje, na katere bi projekt lahko vplival?	NE Na območju izvedbe projekta in v okolici ni znanih projektov oz. načrtov za prihodnjo rabo zemljišč.	
31.	Ali obstajajo katerikoli drugi dejavniki, ki bi morali biti upoštevani, kot npr. posledični razvoj gradenj, ki bi lahko imele okoljske posledice, ali možnost kumulativnih učinkov z drugimi obstoječimi ali načrtovanimi projekti v tem prostoru?	NE	






Naknadno preverjanje, ali gre pri projektu, ki se financira iz kohezijskega sklada EU, za poseg z vplivi na okolje, za katerega bi bilo treba izvesti presojo vplivov na okolje

Tabela 3: Sklepna ocena

Zaključki - povzetek ugotovitev iz tabele 2	
a	<p>Značilnosti projekta</p> <p>Načrtuje se izgradnja vodotesnega kanalizacijskega omrežja v ločenem sistemu zbiranja fekalnih vod. Končna dispozicija zbranih odpadnih vod je na rastlinski čistilni napravi Velika Nedelja z iztokom v obstoječi bajer ter naprej v melioracijski jarek na vzhodni strani in naprej v potok Sejanca, ki poteka južno od železniške proge.</p> <p>Predvidena je razširitev oz. izgradnja javne kanalizacije v skupni dolžini 11094 m, na katero se preko 388 hišnih priključkov poveže 670 ljudi. Predvidi se izgradnja nove rastlinske čistilne naprave s kapaciteto 1000 PE ter rekonstrukcija obstoječe rastlinske čistilne naprave kapacitete 400 PE.</p> <p>Izvede se rastlinsko čistilno napravo (ČN), sestavljeno iz posameznih funkcionalnih objektov: merilni jašek, usedalnik, filtrirna greda, čistilna greda, polirna greda, iztočni jašek in odvodni kanal. Vsa dna posameznih gred kot tudi brežine se izvedejo vodotesno s polietilensko folijo visoke gostote.</p>
b	<p>Značilnosti lokacije</p> <p>Lokacija posega so naselja Trgovišče, Mihovci pri Veliki Nedelji in Velika Nedelja, katerih skupno število prebivalcev znaša približno 1100. Naselja ležijo na Ptujskem polju, ravnini na levem bregu Drave, med Ptujem in Ormožem, ki skupaj z Dravskim poljem predstavlja največji ravninski del na območju severovzhodne Slovenije. Povprečna letna količina padavin se giblje okrog 900 mm. Na območju ni večjih industrijskih objektov, le individualne stanovanjske hiše in kmetije z gospodarskimi poslopi, prevladujejo njivske površine.</p> <p>Naselja Trgovišče, Mihovci pri Veliki Nedelji in Velika Nedelja ležijo na območju podzemnih vod. V naseljih ni urejena ustrezna javna kanalizacija z navezavo na čistilno napravo. Dela naselij Mihovci pri Veliki Nedelji in Velika Nedelja sicer že imata zgrajeno mešano kanalizacijo, ki je priklopljena na obstoječo rastlinsko čistilno napravo (ČN) Velika Nedelja 1 s kapaciteto 400 PE, ki pa jo je potrebno za predvidene potrebe rekonstruirati oz. razširiti. Iztok ČN je speljan v Sejanski potok, ta pa vodi v reko Dravo. Odvajanje odpadnih komunalnih vod ostalih gospodinjstev na obravnavanem področju je še vedno urejeno z individualnimi greznicami ter odvodom v najbližje jarke in potoke, s čimer se ogroža podtalnica vodovarstvenega področja, ki leži v neposredni bližini črpališča pitne vode v Mihovcih. Črpališče napaja vodovodno omrežje več občin oz. približno 20000 prebivalcev. Kemijsko stanje podzemnih voda je slabo (pesticidi, nitrati). Podatkov o potoku Sejanca ni na voljo, znan je podatek o izjemnem nizkem pretoku 0,01 m³/s v letu 2000. Ocenjujemo da je nizki srednji pretok vsaj 0,1 m³/s. Glede na okoliške vodotoke (Pesnica) lahko pričakujemo zmerno ekološko stanje, zaradi intenzivne kmetijske pridelave neposredno v okolici potoka.</p>
c	<p>Značilnosti možnih učinkov</p> <p>V času gradnje in morebitne kasnejše razgradnje so možne kratkotrajne, lokalno omejene motnje v okolju (prašenje, smrad, hrup, moten promet in dostop). Med gradnjo bo moteno življenje (hrup, prašenje, oviran dostop) ca 700 prebivalcev, vendar ne ob istem času. Vsi nezaželeni vplivi med gradnjo so reverzibilni, ter bodo po končani gradnji prenehali oz. se porazgubili v okolju brez večjih posledic. Ni predvidenih nezaželenih čezmejnih vplivov oz. vplivov z kompleksnimi učinki. Gradnja kanalizacije se izvaja v že pozidanih površinah. Zaradi izgradnje rastlinske čistilne naprave bo zasedenih okvirno 4000 m² kmetijskih površin, glede na dano območje, kjer prevladuje intenzivna kmetijska raba, učinek ne bo pomemben. RČN bo predstavljala sonaravni prostor oz. sonaravno zasedbo tal s trstičjem, ki bo lahko služilo v kmetijski pokrajini tudi kot zatočišče za živali. Zasedba prostora ne bo povzročila kompleksnejših učinkov</p> <p>Med delovanjem niso verjetni škodljiv vplivi na okolje. Z izvedbo projekta se bo stanje okolja izboljšalo in zmanjšalo tveganje za zdravje prebivalcev. Zaradi odvajanja odpadnih voda v komunalno čistilno napravo se bodo namreč zmanjšale emisije neprečiščenih odpadnih voda v podzemne vode in tudi v površinske vode. Posredno se bo izboljšala tudi kvaliteta pitne vode. Ustrezno čiščenje na ČN in visoka stopnja mešanja (delež iztoka iz ČN je v primerjavi s povprečnim pretokom vodotoka okvirno 1 %) bosta zagotovili, da ne bo prišlo do škodljivih vplivov na vodotok Sejanca, oz. bodo ti vplivi le lokalni. Škodljivih kumulativnih, kompleksnih in/ali čezmejnih učinkov na okolje ne bo. Ni verjetno pomembnih vplivov na nobeno sestavino okolja. Poleg splošnih ukrepov za varovanje okolja, ki sledijo iz zakonodaje in operativnih programov, pri projektu ni potrebno izvajati dodatnih omilitvenih ukrepov.</p>
Predlog ocenjevalca (označi):	

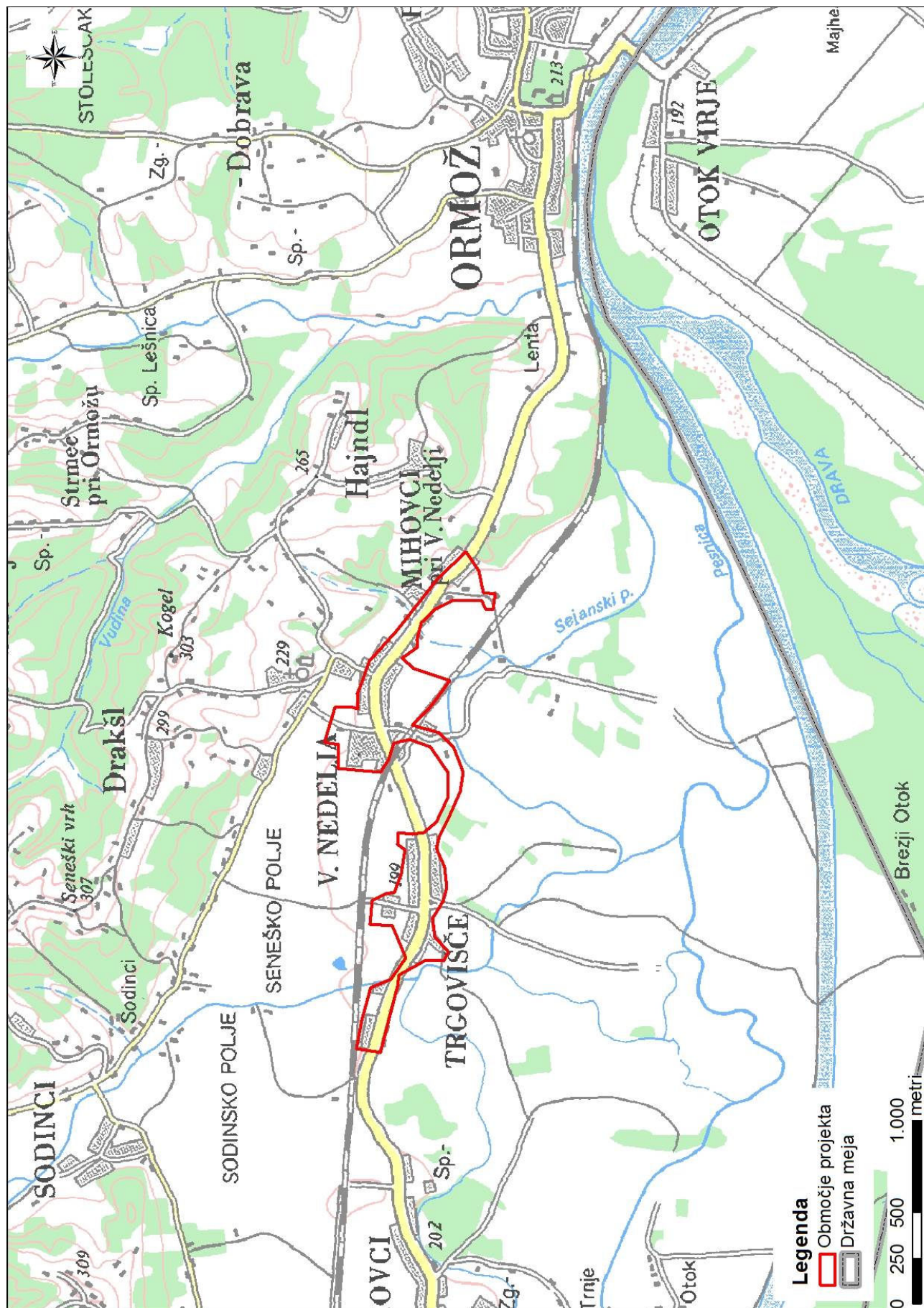
Naknadno preverjanje, ali gre pri projektu, ki se financira iz kohezijskega sklada EU, za poseg z vplivi na okolje, za katerega bi bilo treba izvesti presojo vplivov na okolje

<input checked="" type="checkbox"/>	Za projekt ni treba izvesti presoje vplivov na okolje in presoje sprejemljivosti vplivov posega na varovana območja.
<input type="checkbox"/>	Za projekt je treba izvesti presojo vplivov na okolje.

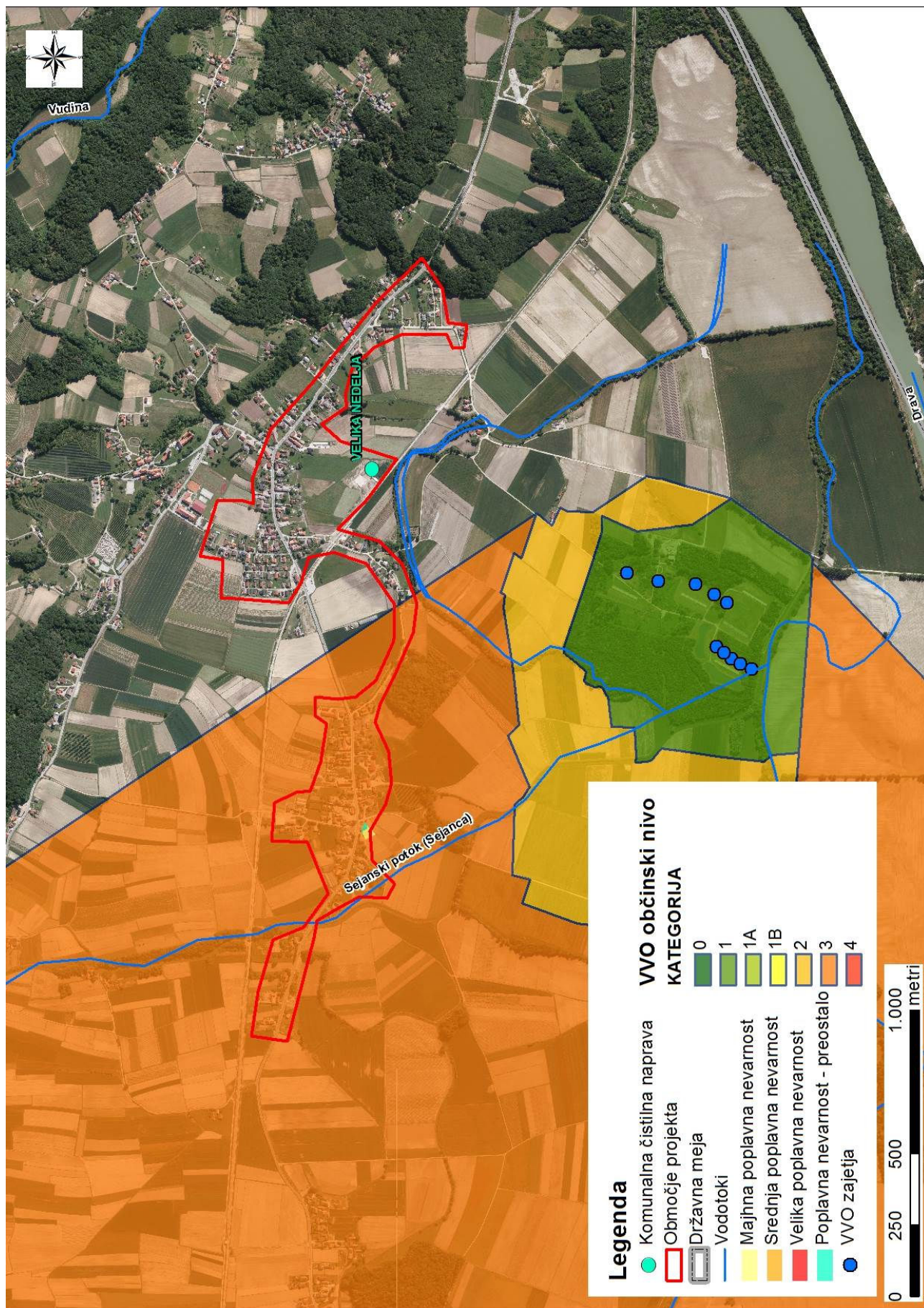
Izpolnili: ime in priimek tiskano	ALJOŠA JASIM TAHIR	MATEJA GANC	JERNEJ ČERVEK	MARKO KOVAČ	TATJANA GREGORC
Dne:	18.06.2015	18.06.2015	18.06.2015	18.06.2015	18.06.2015
Podpis:					

GRAFIČNE PRILOGE:

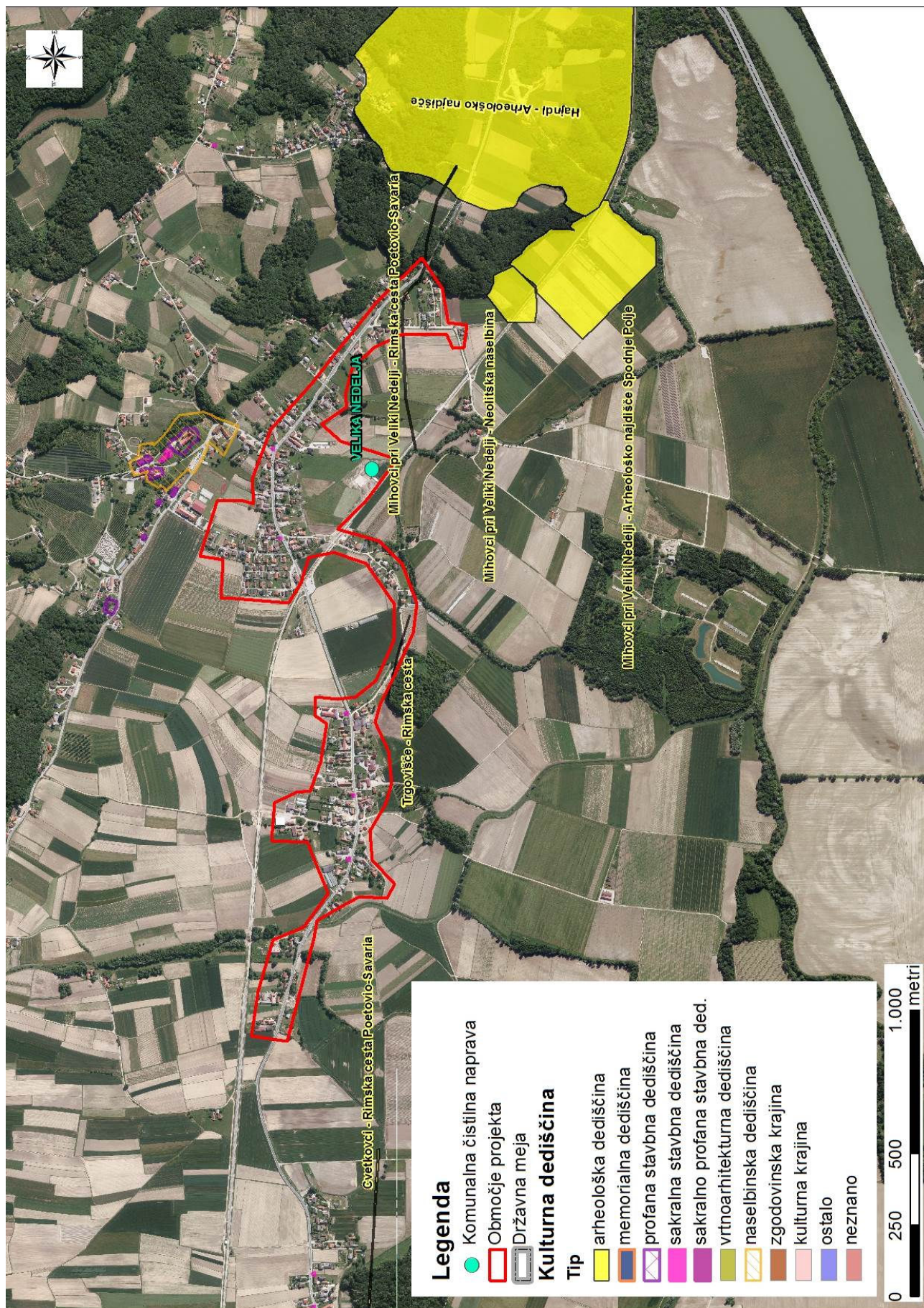
Naknadno preverjanje, ali gre pri projektu, ki se financira iz kohezijskega sklada EU, za poseg z vplivi na okolje, za katerega bi bilo treba izvesti presojo vplivov na okolje



Naknadno preverjanje, ali gre pri projektu, ki se financira iz kohezijskega sklada EU, za poseg z vplivi na okolje, za katerega bi bilo treba izvesti presojo vplivov na okolje



Naknadno preverjanje, ali gre pri projektu, ki se financira iz kohezijskega sklada EU, za poseg z vplivi na okolje, za katerega bi bilo treba izvesti presojo vplivov na okolje



Naknadno preverjanje, ali gre pri projektu, ki se financira iz kohezijskega sklada EU, za poseg z vplivi na okolje, za katerega bi bilo treba izvesti presojo vplivov na okolje

