

**Naknadno preverjanje, ali gre pri projektu, ki se financira iz kohezijskega sklada EU, za poseg z vplivi na okolje, za katerega bi bilo treba izvesti presojo vplivov na okolje**

**Tabela 1 : Osnovni podatki o projektu**

a.	Zap.št. po seznamu  OP13.1.4.1.06.0042
b.	Naziv projekta <sup>1</sup>  <b>REHABILITACIJA IN IZGRADNJA VODOVODNIH SISTEMOV</b>
c.	Investitor <sup>2</sup>  Občina Sevnica
d.	Območje in lega nameravanega posega <sup>3</sup> Občina/e:  Sevnica  Katastrske občine (ali parcelne številke, če je k.o. samo ena) : k.o. Zabukovje - 1367 k.o. Podgorje - 1361 k.o. Ledina - 1366 k.o. Brezovo - 1378 k.o. Žigriški Vrh - 1373 k.o. Poklek - 1368 k.o. Trnovec – 1369 k.o. Gornji Leskovec - 1346  Geografski opis lege v prostoru: Projekt obravnava sedem vodovodnih sistemov povezanih v en celovit sistem na območju Spodnjesavske regije, na vzhodu Slovenije. Lokacija posega je v okolici regionalnega središča mesta Sevnice, med oziroma v naseljih: Vranje, Lončarjev Dol, Žigriški Vrh, Čanje, Podvrh, Prešna Loka, Žurkov Dol, Blanca, Dolnje Brezovo, Kladje nad Blanco, Krajna Brda, Poklek nad Blanco, Sevnica, Zabukovje, Bukovje, Pokojnik, Mrzla Planina, Pokojni Vrh, Podskalica, Završe, Preska, Trebeže, Meniški vrh, Podvrh, Trnovec in Kosimerni Dol. Naselja in zaselki so razpršeni po hribovitem in ravninskem delu na nadmorskih višinah med 180 in 600 m.  Opis stanja okolja in osnovne značilnosti lokacije: Vodooskrba na območju se srečuje s problemi glede kakovosti vode iz javnih in vaških vodovodnih sistemov, glede zagotavljanja zadostnih količin vode z ustreznimi pritiski, glede stopnje priključitve uporabnikov na javni vodovodni sistem in glede vodnih izgub. Kemijsko stanje podzemnih voda je dobro. Obremenjuje jih predvsem kmetijstvo in neurejeno odvajanje in čiščenje odpadnih komunalnih voda. Na območju letno pade med 1000-1200 mm padavin.
e.	Kratek opis projekta Vsebina <sup>4</sup> (objekti/aktivnosti/naprave/obrat) Projekt vključuje izgradnjo in rekonstrukcijo 21 km vodovoda, s čemer se povežejo posamezni vodovodni sistemi na večje skupne sisteme. Izgradijo se tudi vodohrani, uredi zajetje Dolna in Podskalica in uredijo prečrpališča. Več vodovodnih sistemov se združi v enega, tako da imajo enotnega upravljavca sistema. Zajetje Dolna in Podskalca imata zadostne količine pitnih voda. Dimenzije

<sup>1</sup> v projektni prijavi se za projekt uporablja izraz »investicija«, v predpisih o varstvu okolja pa »poseg v okolje«

<sup>2</sup> upravičenec

<sup>3</sup> z označeno lokacijo nameravanega posega na pregledni karti velikosti A4 ali A3 (Atlas okolja)

<sup>4</sup> naštet je treba vse načrtovane aktivnosti in jih po potrebi ločeno opisati

**Naknadno preverjanje, ali gre pri projektu, ki se financira iz kohezijskega sklada EU, za poseg z vplivi na okolje, za katerega bi bilo treba izvesti presojo vplivov na okolje**

	<p>19628 m novozgrajenega in 1795 m obnovljenega vodovodnega omrežja, 1 zbiralnik, ureditev zajetja in dva vodohrana s kapaciteto 120 m<sup>3</sup>. Po zaključku projekta ima nov, kvalitetnejši in varnejši vodovodni sistem 2500 prebivalcev. Premer cevi je PE d63 PE d125.</p>	
	<p><b>Način izvedbe (tehnologije, snovi ipd)</b> Cevovodi so projektirani iz polietilena, jekla ali nodularne litine z elastičnimi spoji in gumijastimi tesnili, dimenzionirani so na zahtevane pretočne količine. Proti koroziji so cevi znotraj zaščitene s cementnim oblivom, zunaj pa s cinkanjem in bitumenskim premazom. Položi se jih v jarek, na posteljico iz sipkega materiala. Dokončni zasip se izvrši šele po uspešnem tlačnem preizkusu in geodetskem posnetku. Po izvedbi del se okolico v katero se je posegalo povrne v prvotno stanje. Vodohran je armiranobetonske izvedbe in valjaste oblike. Sestavljen je iz dveh vodnih celic in armaturne komore. Izvede se tudi dostopno pot in elektroenergetski priključek.</p>	
	<p><b>Namen in cilji, ki se dosegajo s projektom</b> Cilji projekta so: zanesljiva oskrba s kvalitetno pitno vodo, zmanjšanje vodnih izgub in zaščita vodnih virov pred vplivi onesnaženja, posodobitev vodovodnega sistema na stroškovno, okoljsko in tehnično učinkovit način z izvedbo rehabilitacije in izgradnjo povezovalnih vodovodov.</p>	
f.	Ali je bilo za izvedbo projekta treba pridobiti gradbeno dovoljenje?	
	<u><b>DA</b></u>	Ne
	Če DA, vrsta (tip) objekta in št. GD	
	<p>Vrsta objekta: 22221 Lokalni vodovodi za pitno in tehnološko vodo 22121 Daljinski vodovodi 22122 Objekti za črpanje, filtriranje in zajem vode 22240 Lokalni distribucijski elektroenergetski vodi in komunikacijska omrežja Številka GD: 351-133/2012/13, z dne 5.6.2012 Številka GD: 351-177/2012/18, z dne 3.8.2012 Številka GD: 351-55/2012/15, z dne 22.5.2012 Številka GD: 351-63/2012/10, z dne 23.5.2012 Številka GD: 351-108/2012/35, z dne 24.5.2012 Številka GD: 351-61/2012/28, z dne 1.6.2012 Številka GD: 351-62/2012/15, z dne 23.5.2012 Številka GD: 351-64/2012/42, z dne 24.5.2012</p>	
g.	Ali je bilo za izvedbo projekta pridobljeno katero drugo dovoljenje?	
	<u><b>DA</b></u>	Ne
	Če DA, katero	
	<p>ARSO, vodno soglasje št. 35507-1839/2011-3, 21.2.2012 ARSO, vodno soglasje št. 35507-2143/2011-2, 25.7.2011 ARSO, vodno soglasje št. 35507-1823/2011-2, 16.6.2011 ARSO, vodno soglasje št. 35507-2015/2011-2, 9.8.2011 ARSO, vodno soglasje št. 35507-310/2012-2, 5.3.2012 ARSO, vodno soglasje št. 35507-783/2012-2, 13.3.2012 in projektni pogoji št. 35506-474/2012-2, 27.2.2012 ARSO, vodno soglasje št. 35507-2241/2012-2, 1.8.2012 in projektni pogoji št. 35506-1817/2012-2, 6.6.2012 ARSO, vodno soglasje št. 35506-2325/2011-2, 1.8.2011 ARSO, delno vodno dovoljenje št. 35527-87/2011-5, 7.3.2012 ARSO, naravovarstveno soglasje št. 35620-2292/2011-4, 4.7.2011 in sklep št. 35620-2292/2011-5, 7.7.2011 ARSO, naravovarstveno soglasje št. 35620-2601/2011-4, 20.7.2011 in sklep št. 35620-2601/2011-6, 1.8.2011 ARSO, naravovarstveno soglasje št. 35620-1891/2012-2, 7.5.2012 in naravovarstveni pogoji št. 35620-555/2012-4, 23.2.2012 ARSO, naravovarstveno soglasje št. 35620-599/2012-4, 23.2.2012 ARSO, naravovarstveno soglasje št. 35620-2636/2011-4, 21.7.2011 Zavod za gozdove Slovenije, OE Brežice, soglasje št. 271-55/09, 30.6.2011</p>	

**Naknadno preverjanje, ali gre pri projektu, ki se financira iz kohezijskega sklada EU, za poseg z vplivi na okolje, za katerega bi bilo treba izvesti presojo vplivov na okolje**

	Zavod za gozdove Slovenije, OE Brežice, soglasje št. 3407-8/12, 21.5.2012 ZVKDS, dopis št. 02-9595/25-09/11-MH, 15.7.2011 ZVKDS, kulturnovarstveno soglasje št. 02-9595/30-09/11-MH, 1.8.2011	
h.	Ali se s projektom načrtujejo posegi iz Priloge I Direktive o PVO ?	
	Da	<u>NE</u>
	Če da, navedba posega/posegov skladno s Prilogo I	
i.	Ali se s projektom načrtujejo posegi iz 2. člena Uredbe o PVO <sup>5</sup> ?	
	Da	<u>NE</u>
	Če da, št. posega/posegov in opis skladno s Prilogo 1 Uredbe o PVO	
j.	Ali se s projektom načrtujejo posegi iz Priloge II Direktive o PVO ?	
	<u>DA</u>	Ne
	10. Infrastrukturni projekti b) urbanistični projekti, vključno s projekti za gradnjo nakupovalnih središč in parkirišč	
k.	Ali se s projektom načrtujejo posegi iz 3. člena Uredbe o PVO?	
	<u>DA</u>	Ne
	Če DA, št. posega/posegov in opis skladno s Prilogo 1 Uredbe o PVO E.II.5.1 drugi akvadukti in daljinski vodovodi ter vodovodi dolžine vsaj 1 km	
l.	Ali je bil projekt načrtovan s planom/programom, za katerega je bila izvedena celovita presoja vplivov na okolje?	
	<u>DA</u>	NE
	Če DA, ime in leto sprejema plana/programa Operativni program krepitve regionalnih razvojnih potencialov za obdobje 2007 - 2013: Republika Slovenije, Služba vlade RS za lokalno samoupravo in regionalno politiko (julij, 2007).	
m.	Ali so bili s planom /programom kot pogoj za sprejemljivost tega projekta določeni omilitveni ukrepi?	
	<u>DA</u>	Ne
	Če DA, kateri Splošni omilitveni ukrepi so navedeni v zaključnem poročilu.	

<sup>5</sup> Uredba o posegih v okolje, za katere je treba izvesti presojo vplivov na okolje (Uradni list RS, št. 51/14)

**Naknadno preverjanje, ali gre pri projektu, ki se financira iz kohezijskega sklada EU, za poseg z vplivi na okolje, za katerega bi bilo treba izvesti presojo vplivov na okolje**

**Tabela 2: Preveritev verjetnosti pomembnih vplivov projekta na okolje z uporabo meril<sup>6</sup>**

Dejstva, ki jih je treba preveriti:		c) Značilnosti možnega učinka, ob upoštevanju:	
		Verjetno DA / Verjetno NE Kratko pojasnilo	Če verjetno DA - ali bo učinek pomemben? Da/Ne – Zakaj?
a) Glede značilnosti projekta/posegov v okolje:			
1.	Ali bo gradnja, delovanje ali razgradnja projekta vključevala dejanja, ki bodo povzročila fizične spremembe na kraju samem (topografija, raba zemljišč, spremembe vodnih teles itd.)?	DA Gradnja, delovanje in razgradnja vodovoda načeloma ne povzročajo spremembe topografije terena, in vodnih teles, ker se objekti večinoma nahajajo v tleh in so s površine nevidni. Izjema je izgradnja vodohranov, ki trajno zasedejo tla.	NE Vpliv ne bo pomemben ker bo majhen obseg (okvirno 500 m <sup>2</sup> ) spremembe reliefa in zasedbe tal.
2.	Ali bo projekt funkcionalno ali prostorsko povezan z drugimi istovrstnimi že izvedenimi ali načrtovanimi projekti, tako da bodo skupni vplivi na okolje pomembnejši od vpliva posamičnih projektov?	NE Gre za rekonstrukcijo obstoječega vodovodnega sistema. Vodovodni sistem se obnovi v obstoječih okvirjih, priključi pa se na obstoječa vodna zajemlja, ki imajo dovolj kakovostne pitne vode. Pri tem ne bo prišlo, do škodljivih kumulativnih vplivov. Zaradi zmanjšanih vodnih izgub ne bo prišlo do povečane porabe pitne vode.	
3.	Ali bodo pri gradnji ali delovanju rabljeni naravni viri, kot so tla, voda, surovine ali energija, zlasti neobnovljivi ali redki viri?	NE Ne gre za projekt, ki bi v času gradnje ali obratovanja potreboval večje količine energije ali snovi ali prostora.	
4.	Ali bo projekt vključeval rabo, shranjevanje, transport, ravnanje ali proizvodnjo snovi, ki bi bile lahko škodljive za zdravje ali za okolje ali ki bi lahko predstavljale tveganje za zdravje ljudi (dejansko in domnevno)?	NE	

<sup>6</sup> iz Direktive, Priloge III in Uredbe o PVO, Priloge 2

**Naknadno preverjanje, ali gre pri projektu, ki se financira iz kohezijskega sklada EU, za poseg z vplivi na okolje, za katerega bi bilo treba izvesti presojo vplivov na okolje**

Dejstva, ki jih je treba preveriti:		c) Značilnosti možnega učinka, ob upoštevanju:	
		Verjetno DA / Verjetno NE Kratko pojasnilo	Če verjetno DA - ali bo učinek pomemben? Da/Ne – Zakaj?
5.	Ali bodo v življenjskem ciklu projekta nastajali odpadki ?	DA Odpadki (gradbeni odpadki kot so ostanki cevi, zemeljski izkop) bodo nastajali v času gradnje in v morebitnem primeru razgradnje. Med delovanjem odpadki ne bodo nastajali.	NE Trajanje nastajanja odpadkov bo kratkotrajno (predvidoma le čas gradnje) in obseg nastalih odpadkov bo majhen. Odpadke bo možno predelati ali odložiti na deponije brez kompleksnih škodljivih posledic na okolje.
6.	Ali bodo v zrak izpuščene kake nevarne, strupene ali škodljive snovi?	NE	
7.	Ali bo projekt povzročil hrup in vibracije ali v okolje oddajal svetlobo, toplotno ali elektromagnetno sevanje?	DA Projekt bo povzročal hrup samo v času gradnje in času morebitne razgradnje. Ostalih sevanj ne bo.	NE Hrup bo kratkotrajen, omejen na dnevni čas in najožjo okolico in ne bo povzročal prekomernih obremenitev.
8.	Ali bo projekt povzročil družbene razlike, npr. v demografiji, tradicionalnem načinu življenja, zaposlitvi?	NE	
9.	Ali obstaja nevarnost onesnaženja tal ali vode (površinske, podzemne, priobalne vode ali morja) zaradi izpustov onesnaževal ?	NE	
10.	Ali obstaja npr. zaradi uporabljenih snovi ali tehnologije tveganje nastanka nesreč v življenjskem ciklu projekta, ki bi lahko vplivale na zdravje ali na okolje?	NE	
b) Glede značilnosti lokacije/prostora, v katerega se projekt umešča			
11.	Ali se z izvedbo projekta spreminja dejanska raba zemljišč?	DA Vodovod se večinoma gradi v trasi obstoječih javnih poti, ne vpliva na rabo zemljišča. Kjer poteka trasa po kmetijskih zemljiščih bo zasedba začasna. Po končani gradnji se vzpostavi prvotna raba. Vodohran se izvede na kmetijskih zemljiščih.	NE Trajni učinek spremembe dejanske rabe iz kmetijskih površin v pozidana zemljišča ni pomemben zaradi majhnega obsega spremembe, ki ne povzroči kompleksnih učinkov.

**Naknadno preverjanje, ali gre pri projektu, ki se financira iz kohezijskega sklada EU, za poseg z vplivi na okolje, za katerega bi bilo treba izvesti presojo vplivov na okolje**

Dejstva, ki jih je treba preveriti:		c) Značilnosti možnega učinka, ob upoštevanju:	
		Verjetno DA / Verjetno NE Kratko pojasnilo	Če verjetno DA - ali bo učinek pomemben? Da/Ne – Zakaj?
12.	Ali se projekt umešča na doslej nepozidano območje, s čimer se bodo trajno spremenile lastnosti in raba tal?	DA Vodohrana se umešča na gozdne površine, s čimer se trajno spremenijo lastnosti tal na območju. Rodovitni del tal se uporabi na isti lokaciji za prekritje in ozelenitev vodohrana	NE Učinek ne bo pomemben zaradi majhnega obsega spremembe tal (500 m <sup>2</sup> ), ki ne bo povzročila kompleksnejših posledic v okolju.
13.	Ali na lokaciji ali v njeni okolici obstajajo kaka območja, ki so že onesnažena ali jim je povzročena okoljska škoda, npr. ker so prekoračeni veljavni okoljski standardi, na katere bi projekt lahko dodatno vplival?	NE	
14.	Ali obstajajo na lokaciji ali v njeni okolici območja s posebnimi pravnimi režimi, varovana zaradi svoje ekološke, krajinske, kulturne ali druge vrednosti, na katere bi projekt lahko vplival?		
	<ul style="list-style-type: none"> <li>Območja in objekti kulturne dediščine</li> </ul>	DA Na obravnavanem območju posega se nahaja več območij in objektov kulturne dediščine: - Podgorica nad Sevnico – Arheološko najdišče Revanšče, EŠD: 27770 - Trnovec nad Sevnico – Cerkev sv. Jurija, EŠD: 3516 - Trnovec nad Sevnico – Pajkova zidanica, EŠD: 27146 - Trnovec nad Sevnico – Vinski hram Trnovec 39, EŠD: 28284 - Mrzla Planina – Cerkev sv. Primoža in Felicijana, EŠD: 3515 - Podgorica nad Sevnico – Arheološko najdišče Revanšče, EŠD: 27770 - Pečje – Cerkev sv. Marjete, EŠD: 3351	NE V času gradnje je potrebno na območjih arheološke dediščine izvajati nadzor arheologa, da se v primeru najdb ustavi gradnja in izvedejo arheološka izkopavanja. Ob izvajanju ukrepov je učinek začasen, kratkotrajen in nebitven, ter se po izgradnji vzpostavi prvotno stanje. V času gradnje lahko gradnja vpliva na začasno omejeno rabo in dostop do območij in objektov kulturne dediščine (kratkotrajen vpliv).

**Naknadno preverjanje, ali gre pri projektu, ki se financira iz kohezijskega sklada EU, za poseg z vplivi na okolje, za katerega bi bilo treba izvesti presojo vplivov na okolje**

Dejstva, ki jih je treba preveriti:		c) Značilnosti možnega učinka, ob upoštevanju:	
		Verjetno DA / Verjetno NE Kratko pojasnilo	Če verjetno DA - ali bo učinek pomemben? Da/Ne – Zakaj?
	<ul style="list-style-type: none"> <li>Naravne vrednote</li> </ul>	DA Geomorfološka, botanična in ekosistemska naravna vrednota državnega pomena Lisca (travniki z ilirsko floro in gozdovi na vršnem delu Lisce).	Verjetno NE Na območju naravne vrednote poteka trasa po javnih poteh. Vodohran je velikosti 5m <sup>3</sup> , zgrajen bo v neposredni bližini obstoječe infrastrukture, kjer so travnišča že (vsaj deloma) degradirana zaradi smučišča in bo minimalno posegal na območje travnišč. Škodljivih vplivov na lastnosti, zaradi katerih je območje opredeljeno kot naravna vrednota ne bo. Učinek ni pomemben.
	<ul style="list-style-type: none"> <li>Zavarovana območja</li> </ul>	NE	
	<ul style="list-style-type: none"> <li>Varovalni gozdovi</li> </ul>	NE	
	<ul style="list-style-type: none"> <li>Gozdovi s posebnim namenom</li> </ul>	NE	
15.	Ali se na lokaciji ali v njeni okolici nahajajo posebna varstvena ali posebna ohranitvena območja po predpisih o ohranjanju narave (Natura 2000), na katera bi projekt lahko vplival ?	DA SAC Natura 2000 območje Bohor (SI3000274). Na območju projekta imajo notranje cone travniški in gozdni kvalifikacijski habitatni tipi ter kvalifikacijske vrste črtasti medvedek ( <i>Callimorpha quadripunctaria</i> ), hribski urh ( <i>Bombina variegata</i> ), bukov ( <i>Morimus funereus</i> ) in alpski kozliček ( <i>Rosalia alpina</i> ).	NE Vodovod se v večji meri gradi v obstoječem cestnem telesu. Po izgradnji se zemljišča povrnejo v prvotno stanje. Nekaj vodne infrastrukture (trajni nadzemni objekti) je umeščene ob obstoječe ceste in na zemljišča, ki so sicer notranje cone nekaterih kvalifikacijskih habitatnih tipov in vrst, vendar so obsegi posegov zanemarljivega pomena. Ocenjujemo, da škodljivih vplivov na kvalifikacijske vrste in habitatne tipe ne bo, učinek na Natura 2000 območje ni pomemben.



**Naknadno preverjanje, ali gre pri projektu, ki se financira iz kohezijskega sklada EU, za poseg z vplivi na okolje, za katerega bi bilo treba izvesti presojo vplivov na okolje**

Dejstva, ki jih je treba preveriti:		c) Značilnosti možnega učinka, ob upoštevanju:	
		Verjetno DA / Verjetno NE Kratko pojasnilo	Če verjetno DA - ali bo učinek pomemben? Da/Ne – Zakaj?
16.	Ali obstajajo kaka druga območja na kraju ali v njegovi okolici, ki so pomembna ali ranljiva zaradi svoje ekologije, na katere bi projekt lahko vplival, npr. mokrišča, visokogorje, gozdovi in druga gozdna zemljišča s poudarjenimi ekološkimi funkcijami?	<b>DA</b> Ekološko pomembno območje Zasavsko hribovje je osrednji del Posavskega hribovja ob Savi z obsežnimi karbonatnimi skalnimi pobočji in pečinami ter bukovimi gozdovi, življenjski prostor ujed in drugih ogroženih živalskih in rastlinskih vrst. Prevladujoči ilirski flori so primešane posamezne alpske vrste. Ekološko pomembno območje Bohor – Vetrnik je življenjski prostor redkih rastlinskih vrst (navadna jarica - <i>Eranthis hyemalis</i> , Blagayev volčin - <i>Daphne blagayana</i> ). Na južnih pobočjih so vrstno pestri ekstenzivno gojeni travniki, rastišče številnih vrst orhidej in življenjski prostor nekaterih redkih in ogroženih žuželk (hrošči, metulji) in plazilcev.	<b>NE</b> Na območju obeh ekološko pomembnih območij poteka vodovod v večji meri v cestnem telesu oziroma po javnih poteh. Na območju Lisce bo zgrajen manjši vodohran, območje je deloma že degradirano zaradi obstoječega smučišča in druge infrastrukture, zato pomembnih škodljivih vplivov na vsebine ekološko pomembnega območja ne bo. V ekološko pomembnem območju Bohor-Vetrnik bo zgrajen nov vodohran in nekateri drugi manjši objekti. Vsi objekti so umeščeni ob obstoječo cesto, in ne posegajo na travišča (minimalni posegi na gozdnih zemljiščih). Ocenjujemo, da škodljivih vplivov na ekološko pomembno območje Bohor – Vetrnik ne bo in da učinek ni pomemben.
17.	Ali se na kraju ali v njegovi okolici naseljujejo zaščitene, pomembne ali ogrožene vrste rastlin ali živali, npr. za razmnoževanje, gnezdenje, prehranjevanje, počitek, prezimovanje, selitve, ki bi jih projekt lahko prizadel?	<b>NE</b>	



**Naknadno preverjanje, ali gre pri projektu, ki se financira iz kohezijskega sklada EU, za poseg z vplivi na okolje, za katerega bi bilo treba izvesti presojo vplivov na okolje**

Dejstva, ki jih je treba preveriti:		c) Značilnosti možnega učinka, ob upoštevanju:	
		Verjetno DA / Verjetno NE Kratko pojasnilo	Če verjetno DA - ali bo učinek pomemben? Da/Ne – Zakaj?
18.	Ali se na lokaciji ali okoli nje nahajajo kakšna vodna telesa (celinske, obalne, morske ali podzemne vode), na katera bi projekt lahko vplival?	NE Na območju se nahaja več manjših potokov (Vranjski potok, Podvrški potok, Čanjski potok, Drožanjski potok, Pestovski graben) ki jih trasa vodovoda prečka z obešanjem na mostno konstrukcijo ali pa s podkopavanjem. Vplivov na vodotoke ne bo. Zaradi obnove vodovodnega sistema in zmanjšanja vodnih izgub ne bo povečanih pritiskov na vodne vire podzemne vode.	
19.	Ali se na lokaciji ali okoli nje nahajajo vodovarstvena območja, na katera bi projekt lahko vplival?	Verjetno NE Gradnja in delovanje vodovoda na krajšem odseku poteka preko vodovarstvenega območja. Ob tehnološko ustrezni gradnji ne bo vplivov na vodovarstveno območje. Verjetnost nesreče je zelo majhna. V času delovanja vodovoda vplivov ne bo.	
20.	Ali obstajajo na lokaciji ali okoli nje kakšna območja ali pojavi visoke krajinske, slikovite ali estetske vrednosti, na katere bi projekt lahko vplival?	NE Kmetijske površine na obravnavanem območju so obdane z obstoječo pozidavo in nimajo visoke krajinske, slikovite ali estetske vrednosti.	
21.	Ali se projekt nahaja na vidno izpostavljenem kraju, kjer ga bo verjetno videlo mnogo ljudi?	NE Vodovod se gradi v obstoječem cestnem telesu in ni viden. Vodohran se nahaja na lokaciji, kjer ga ne vidi mnogo ljudi.	
22.	Ali obstajajo na lokaciji ali okoli nje kakšne poti, ki jih javnost uporablja za rekreacijo in podobne aktivnosti, na katere bi projekt lahko vplival?	DA V času gradnje so lahko motene poti, ki jih javnost vsakodnevno uporablja. V času obratovanja ni vpliva na uporabo poti.	NE Vplivi na uporabo poti (moten dostop do hiš, storitev ipd) so kratkotrajni, reverzibilni in prostorsko omejeni, ne prizadenejo večjega števila prebivalcev.

**Naknadno preverjanje, ali gre pri projektu, ki se financira iz kohezijskega sklada EU, za poseg z vplivi na okolje, za katerega bi bilo treba izvesti presojo vplivov na okolje**

Dejstva, ki jih je treba preveriti:		c) Značilnosti možnega učinka, ob upoštevanju:	
		Verjetno DA / Verjetno NE Kratko pojasnilo	Če verjetno DA - ali bo učinek pomemben? Da/Ne – Zakaj?
23.	Ali obstajajo na lokaciji ali okoli nje kakšne prometnice, kjer bi lahko nastajali prometni zastoji ali ki povzročajo okoljske probleme, na katere bi projekt lahko vplival?	NE Gradnja bo potekala na območju, deloma po kmetijskih površinah deloma pa po cestah z nizko obremenitvijo. Niso predvidene zapore cest in bo omogočen stalni pretok prometa. Prometni zastoji niso predvideni.	
24.	Ali obstajajo na lokaciji ali okoli nje območja ali pojavi zgodovinskega ali kulturnega pomena, na katere bi projekt lahko vplival?	NE	
25.	Ali na kraju ali v njegovi okolici že obstajajo rabe prostora (npr. stanovanja, vrtovi, druga zasebna zemljišča, obrt in industrija, trgovina, rekreacija, javne površine in objekti, kmetijstvo, gozdarstvo, turizem, rudarstvo, kamnolom, energetski objekti) na katere bi projekt lahko vplival?	DA Območje projekta se nahaja v podeželskih naseljih z individualno stanovanjsko gradnjo in posameznimi kmetijami ter manjšimi obrtmi, vendar bo projekt posegal v omenjene rabe prostora kratkotrajno le v času gradnje. Med delovanjem ne bo vpliva na omenjene rabe prostora oz. bo ugoden vpliv zaradi izboljšane komunalne infrastrukture.	NE Učinek ne bo pomemben ker bo, vpliv lokalni, kratkotrajni in majhnega obsega.
26.	Ali obstajajo na lokaciji ali okoli nje gosto naseljena ali gosto pozidana območja, na katere bi projekt lahko vplival?	NE	
27.	Ali se na lokaciji ali okoli nje nahajajo objekti s posebej občutljivimi skupinami prebivalstva, kot so bolnišnice, zdravilišča, šole, vrtci, ali z objekti, kjer se pogosto zadržujejo, srečujejo večje skupine ljudi (npr. za verske obrede, društvene aktivnosti) ?	NE	

**Naknadno preverjanje, ali gre pri projektu, ki se financira iz kohezijskega sklada EU, za poseg z vplivi na okolje, za katerega bi bilo treba izvesti presojo vplivov na okolje**






Dejstva, ki jih je treba preveriti:		c) Značilnosti možnega učinka, ob upoštevanju:	
		Verjetno DA / Verjetno NE Kratko pojasnilo	Če verjetno DA - ali bo učinek pomemben? Da/Ne – Zakaj?
28.	Ali se na lokaciji ali okoli nje nahajajo pomembne, visokokakovostne ali redke dobrine, na katere bi projekt lahko vplival? (npr. gozdovi s poudarjeno lesnoproizvodno funkcijo, kmetijska zemljišča z visoko boniteto, trajni nasadi, območja agromelioracij, viri pitne vode, akumulacijska jezera, komercialni ribniki, ribogojnice, vode posebnega pomena v ribištvu, rudniki)	NE	
29.	Ali se projekt umešča na potresno ogroženo območje, na območje pogrezanja tal, zemeljskih ali snežnih plazov, erozije, poplav, ekstremnih ali neugodnih klimatskih razmer, kot so temperaturne inverzije, megla, močni vetrovi, ki bi lahko povzročili, da bo projekt povzročil okoljske probleme?	NE	
30.	Ali obstajajo kaki drugi načrti ali projekti za prihodnjo rabo zemljišč na lokaciji ali okoli nje, na katere bi projekt lahko vplival?	NE Na območju izvedbe projekta in v okolici ni znanih projektov oz. načrtov za prihodnjo rabo zemljišč.	
31.	Ali obstajajo katerikoli drugi dejavniki, ki bi morali biti upoštevani, kot npr. posledični razvoj gradenj, ki bi lahko imele okoljske posledice, ali možnost kumulativnih učinkov z drugimi obstoječimi ali načrtovanimi projekti v tem prostoru?	NE	

**Naknadno preverjanje, ali gre pri projektu, ki se financira iz kohezijskega sklada EU, za poseg z vplivi na okolje, za katerega bi bilo treba izvesti presojo vplivov na okolje**

**Tabela 3: Sklepna ocena**

Zaključki - povzetek ugotovitev iz tabele 2	
a	<p><b>Značilnosti projekta</b></p> <p>Projekt vključuje izgradnjo in rekonstrukcijo 21 km vodovoda, s čemer se povežejo posamezni vodovodni sistemi v en večji skupni vodovodni sistem, tako da imajo enotnega upravljavca sistema. Izgradijo se tudi vodohrani, uredi zajetje Dolna in Podskalica in uredijo prečrpališča. Zajetje Dolna in Podskalca imata zadostne količine pitnih voda.</p> <p>Zgradi se 19628 m novozgrajenega cevovoda in 1795 m obnovljenega vodovodnega omrežja, 1 zbiralnik, ureditev zajetja in dva vodohrana s kapaciteto 120 m<sup>3</sup>. Premer cevi je od PE d63 do PE d125. Po zaključku projekta ima nov, kvalitetnejši in varnejši vodovodni sistem 2500 prebivalcev.</p>
b	<p><b>Značilnosti lokacije</b></p> <p>Projekt obravnava sedem vodovodnih sistemov povezanih v en celovit sistem na območju Spodnjesavske regije, na vzhodu Slovenije. Lokacija posega je v okolici regionalnega središča mesta Sevnice, med oziroma v naseljih: Vranje, Lončarjev Dol, Žigrski Vrh, Čanje, Podvrh, Prešna Loka, Žurkov Dol, Blanca, Dolnje Brezovo, Kladje nad Blanco, Krajna Brda, Poklek nad Blanco, Sevnica, Zabukovje, Bukovje, Pokojnik, Mrzla Planina, Pokojni Vrh, Podskalica, Završe, Preska, Trebeže, Meniški vrh, Podvrh, Trnovec in Kosimerni Dol.</p> <p>Naselja in zaselki so razpršeni po hribovitem in ravninskem delu na nadmorskih višinah med 180 in 600 m.</p> <p>Vodooskrba na območju se srečuje s problemi glede kakovosti vode iz javnih in vaških vodovodnih sistemov, glede zagotavljanja zadostnih količin vode z ustreznimi pritiski, glede stopnje priključitve uporabnikov na javni vodovodni sistem in glede vodnih izgub. Kemijsko stanje podzemnih voda je dobro. Obremenjuje jih predvsem kmetijstvo in neurejeno odvajanje in čiščenje odpadnih komunalnih voda. Na območju letno pade med 1000-1200 mm padavin.</p>
c	<p><b>Značilnosti možnih učinkov</b></p> <p>V času gradnje pričakujemo manjše lokalne motnje v okolju (emisije iz gradbišča v zrak in hrup). Emisije so kratkotrajne, nizke intenzitete oz. koncentracije, brez nevarnih snovi in/ali sevanj. Vsi nezaželeni vplivi med gradnjo so reverzibilni, ter bodo po končani gradnji prenehali oz. se porazgubili v okolju brez večjih posledic. Ni predvidenih nezaželenih čezmejnih vplivov oz. vplivov s kompleksnimi učinki.</p> <p>Med delovanjem ni nezaželenih vplivov na okolje oz. so ti vplivi pozitivni. Predvideni so pozitivni učinki izboljšane oskrbe s pitno vodo. Zaradi izgradnje vodovoda se bo povečala varnost oskrbe s pitno vodo na širšem oskrbovanem območju. Zaradi obnove vodovodnega sistema in zmanjšanja vodnih izgub v kumulativnem smislu ne bo povečanih pritiskov na vodne vire podzemne vode. Škodljivih kompleksnih in/ali čezmejnih učinkov na okolje ne bo. Ni verjetno pomembnih vplivov na nobeno sestavino okolja. Poleg splošnih ukrepov za varovanje okolja, ki sledijo iz zakonodaje in operativnih programov, pri projektu ni potrebno izvajati dodatnih omilitvenih ukrepov.</p>
Predlog ocenjevalca (označi):	
<input checked="" type="checkbox"/> <u>Za projekt ni treba izvesti presoje vplivov na okolje in presoje sprejemljivosti posega na varovana območja.</u>	
<input type="checkbox"/> Za projekt je treba izvesti presojo vplivov na okolje.	

**Naknadno preverjanje, ali gre pri projektu, ki se financira iz kohezijskega sklada EU, za poseg z vplivi na okolje, za katerega bi bilo treba izvesti presojo vplivov na okolje**

Izpolnili: ime in priimek tiskano	ALJOŠA JASIM TAHIR	MATEJA GANC	JERNEJ ČERVEK	MARKO KOVAČ	TATJANA GREGORC
Dne:	02.07.2015	02.07.2015	02.07.2015	02.07.2015	02.07.2015
Podpis:					

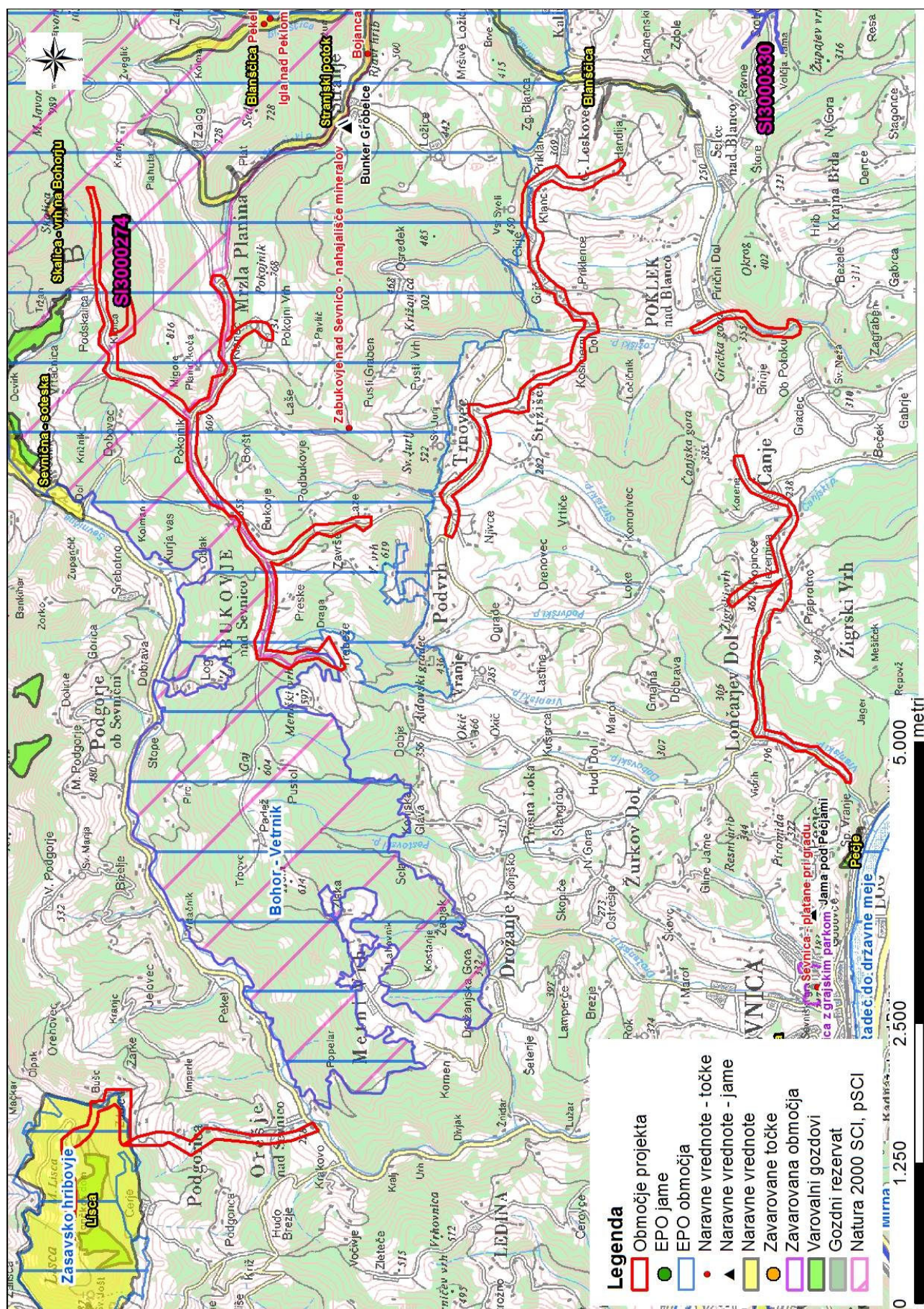
GRAFIČNE PRILOGE:





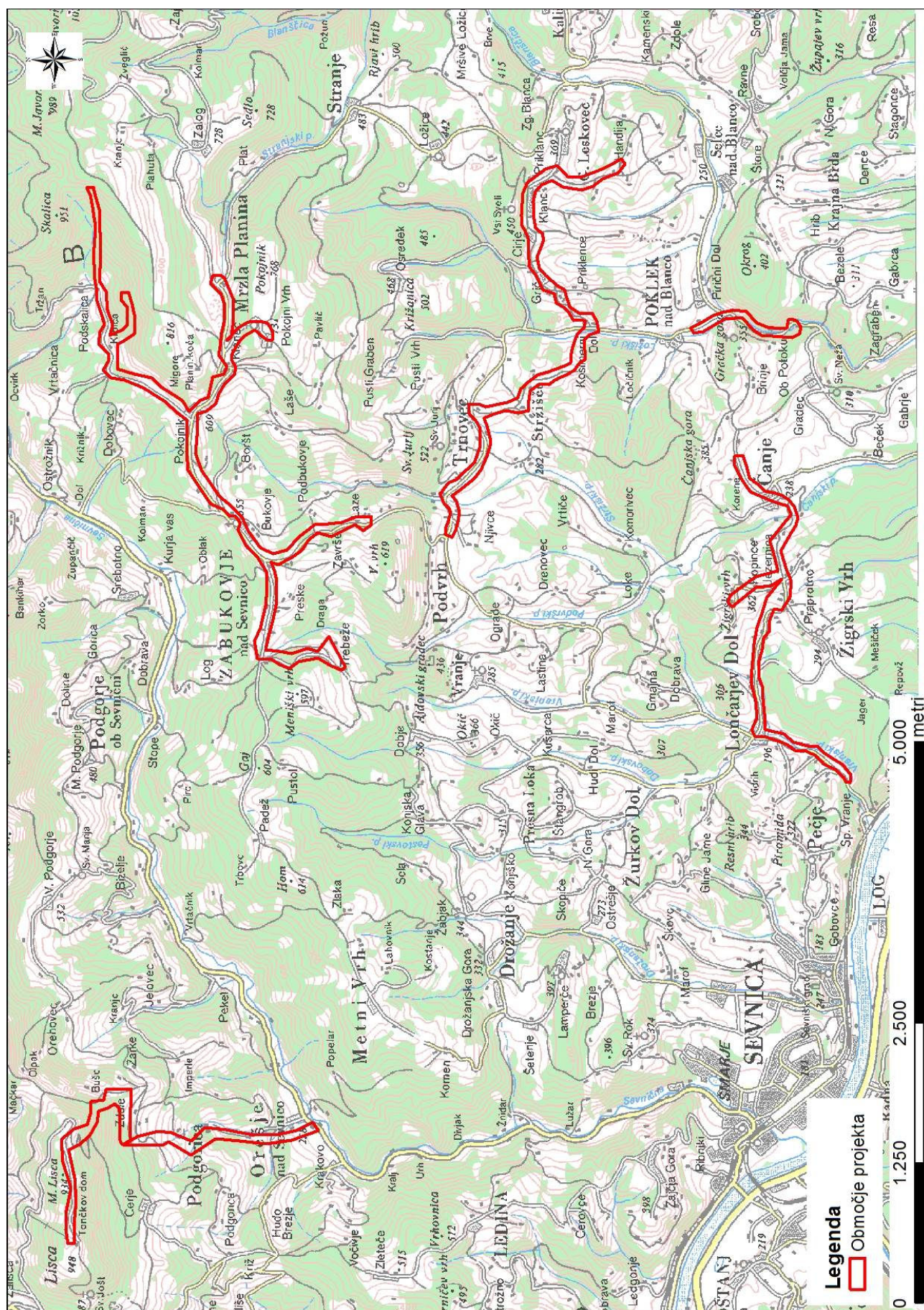


Št. operacije: OP13-1-4-1-06-0042; Občina: Sevnica





**Naknadno preverjanje, ali gre pri projektu, ki se financira iz kohezijskega sklada EU, za poseg z vplivi na okolje, za katerega bi bilo treba izvesti presojo vplivov na okolje**





**Naknadno preverjanje, ali gre pri projektu, ki se financira iz kohezijskega sklada EU, za poseg z vplivi na okolje, za katerega bi bilo treba izvesti presojo vplivov na okolje**

