

**Naknadno preverjanje, ali gre pri projektu, ki se financira iz kohezijskega sklada EU, za poseg z vplivi na okolje, za katerega bi bilo treba izvesti presojo vplivov na okolje**

**Tabela 1 : Osnovni podatki o projektu**

a.	Zap.št. po seznamu  OP13.1.4.1.02.0022
b.	Naziv projekta <sup>1</sup>  <b>MREŽA LOKALNIH CEST SPODNJE SAVINJSKE DOLINE</b>
c.	Investitor <sup>2</sup>  Občina Prebold
d.	Območje in lega nameravanega posega <sup>3</sup> Občina/e:  Prebold  Katastrske občine (ali parcelne številke, če je k.o. samo ena) : k.o. Žalec – 996 k.o. Zabukovica – 1003 k.o. Kasaze – 1002 k.o. Ojstriška vas – 1009 k.o. Grajska vas – 1007 k.o. Latkova vas – 1006 k.o. Trnava – 990 k.o. Prekopa - 1010 K.o. Vransko – 1012 k.o. Tešova – 1011 k.o. Ločica - 1014  Geografski opis lege v prostoru: Spodnja Savinjska dolina je dolina v porečju spodnjega toka reke Savinje, leži na vzhodnem delu Slovenije. Na zahodu jo obdaja Dobroveljska planota, na severu nizka Ponikovsko kraška planota, na jugu severni rob Posavskega hribovja, na vzhodu pa prehaja v nizko gričevje. Po Spodnji Savinjski dolini pelje stara cesta, vzporedno z njo pa tudi avtocesta Ljubljana-Maribor in železniška proga Celje-Velenje. Lokacije cest, ki se prenavljajo so v občini Žalec: Žalec – Griže, Dolenja vas - Griže, Migojnice – Kasaze, Griže – Kasaze, Kasaze - Petriček; v občini Braslovče: Tabor – Grajska vas,- Kaplja vas, Gomilsko – Kaplja vas; v občini Prebold: Kaplja vas-Dolenja vas, Sveti Lovrenc – Zmet, Dolenja vas – Sveti Lovrenc - Griže; v občini Tabor: Čeplje - Pondor; v občini Vransko: Vransko – Lipa, Brode – Vransko, Ločica - Zahomce.  Opis stanja okolja in osnovne značilnosti lokacije: Lokalna prometna infrastruktura dopolnjuje državno cestno omrežje. V preteklih letih je bila v Spodnji Savinjski dolini izvedena precej razširjena mreža gozdnih cest, ki je bila kasneje preategorizirana v lokalne poti in lokalne ceste. Obstoječe ceste so glede na gostoto prometa in konfiguracijo preozke, potrebne so tudi sanacije nosilne konstrukcije in asfaltov ter izvedba meteornege odvodnjavanja in dopolnitev prometne signalizacije. Na območju so tudi štirje stari in zelo dotrajani mostovi, ki so prav tako potrebni obnove.
e.	Kratek opis projekta

<sup>1</sup> v projektni prijavi se za projekt uporablja izraz »investicija«, v predpisih o varstvu okolja pa »poseg v okolje«

<sup>2</sup> upravičenec

<sup>3</sup> z označeno lokacijo nameravanega posega na pregledni karti velikosti A4 ali A3 (Atlas okolja)

**Naknadno preverjanje, ali gre pri projektu, ki se financira iz kohezijskega sklada EU, za poseg z vplivi na okolje, za katerega bi bilo treba izvesti presojo vplivov na okolje**

	<p>Vsebina <sup>4</sup> (objekti/aktivnosti/naprave/obrati)</p> <p>Načrtuje se posodobitev lokalnih cest in sicer že kategoriziranih lokalnih cest, ki povezujejo občinska središča, pomembnejše turistične in kulturne objekte ter predstavljajo navezavo na državno prometno omrežje. Izvedejo se sledeči ukrepi: razširitev cest, izvedba preplastitve vozišča, ureditev bankin, odvodnjavanje vozišča, postavitve zaščitne opreme in prometne signalizacije. Ponekod se sočasno s cesto izvedejo tudi prenove mostov, pločniki in ureditve za kolesarski promet.</p> <p>Dimenzije</p> <p>Posodobitev obstoječih lokalnih cest v skupni dolžini 15894 m (8259 m na področju Žalca, 1895 m na področju Braslovč, 2620 m na področju Prebolda, 1000 m na področju Tabora in 2120 m na področju Vranskega).</p> <p>Način izvedbe (tehnologije, snovi ipd)</p> <p>Rekonstrukcija ceste se prične s predeli in sicer z zakoličbo trase, posekom in odstranitvijo grmovja, dreves, vej, demontažo prometnih znakov in podobno. Nadaljuje se z zemeljskimi deli ter temeljenjem in sicer s površinskim izkopom zemljine, zaščito brežin, vgrajevanjem nasipov, izdelavo posteljice in humusiranjem brežin. Sledi izvedba voziščne konstrukcije v predpisanih plasteh (nevezana nosilna plast, nosilna izravnalna plast, nosilna plast bitumeniziranega drobljenca, obrabna plast asfaltbetona, betonski robnik). Na koncu se izvede še odvodnjavanje in postavitve prometne opreme.</p> <p>Namen in cilji, ki se dosegajo s projektom</p> <p>Namen projekta je izboljšanje dostopnosti do obstoječih in načrtovanih objektov, ki zagotavljajo gospodarski in turistični razvoj območij. Neposreden cilj je izboljšanje lokalnih cest v smislu zagotavljanja trajne prevoznosti in povečane varnosti prometa. Posredne koristi so tudi ohranjanje poseljenosti podeželja, urejenost okolja, manjši stroški uporabnikov, zmanjšanje negativnega vpliva cest na okolje (prah, hrup), povečanje interesa za kolesarjenje, urejeni prehodi in dostopi za invalide.</p>		
f.	<p>Ali je bilo za izvedbo projekta treba pridobiti gradbeno dovoljenje?</p> <table border="1" style="width: 100%;"> <tr> <td style="width: 50%; text-align: center;">DA</td><td style="width: 50%; text-align: center;"><u>NE</u></td></tr> </table> <p>Če DA, vrsta (tip) objekta in št. GD</p>	DA	<u>NE</u>
DA	<u>NE</u>		
g.	<p>Ali je bilo za izvedbo projekta pridobljeno katero drugo dovoljenje?</p> <table border="1" style="width: 100%;"> <tr> <td style="width: 50%; text-align: center;">DA</td><td style="width: 50%; text-align: center;"><u>NE</u></td></tr> </table> <p>Če DA, katero</p>	DA	<u>NE</u>
DA	<u>NE</u>		
h.	<p>Ali se s projektom načrtujejo posegi iz Priloge I Direktive o PVO ?</p> <table border="1" style="width: 100%;"> <tr> <td style="width: 50%; text-align: center;">Da</td><td style="width: 50%; text-align: center;"><u>NE</u></td></tr> </table> <p>Če da, navedba posega/posegov skladno s Prilogo I</p>	Da	<u>NE</u>
Da	<u>NE</u>		
i.	<p>Ali se s projektom načrtujejo posegi iz 2. člena Uredbe o PVO<sup>5</sup>?</p> <table border="1" style="width: 100%;"> <tr> <td style="width: 50%; text-align: center;">DA</td><td style="width: 50%; text-align: center;"><u>NE</u></td></tr> </table> <p>Če da, št. posega/posegov in opis skladno s Prilogo 1 Uredbe o PVO</p>	DA	<u>NE</u>
DA	<u>NE</u>		
j.	<p>Ali se s projektom načrtujejo posegi iz Priloge II Direktive o PVO ?</p> <table border="1" style="width: 100%;"> <tr> <td style="width: 50%; text-align: center;"><u>DA</u></td><td style="width: 50%; text-align: center;">Ne</td></tr> </table> <p>Če da, navedba posega/posegov skladno s Prilogo I</p> <p><b>10. INFRASTRUKTURNI PROJEKTI</b></p> <p>(b) urbanistični projekti, vključno s projekti za gradnjo nakupovalnih središč in parkirišč;</p> <p>(e) gradnja cest, pristanišč in luk, vključno z ribiškimi pristanišči (projekti, ki niso vključeni v Prilogo I);</p>	<u>DA</u>	Ne
<u>DA</u>	Ne		
k.	<p>Ali se s projektom načrtujejo posegi iz 3. člena Uredbe o PVO?</p> <table border="1" style="width: 100%;"> <tr> <td style="width: 50%; text-align: center;"><u>DA</u></td><td style="width: 50%; text-align: center;">Ne</td></tr> </table>	<u>DA</u>	Ne
<u>DA</u>	Ne		

<sup>4</sup> naštetih je treba vse načrtovane aktivnosti in jih po potrebi ločeno opisati

<sup>5</sup> Uredba o posegih v okolje, za katere je treba izvesti presojo vplivov na okolje (Uradni list RS, št. 51/14)

**Naknadno preverjanje, ali gre pri projektu, ki se financira iz kohezijskega sklada EU, za poseg z vplivi na okolje, za katerega bi bilo treba izvesti presojo vplivov na okolje**

	Če DA, št. posega/posegov in opis skladno s Prilogo 1 Uredbe o PVO F.7.1 Nove glavne, regionalne, lokalne in nekategorizirane ceste, njihovo podaljšanje ali rekonstrukcija obstoječe ceste izven varovalnega pasu, tako da skupna neprekinjena dolžina ceste po novogradnji, podaljšanju ali rekonstrukciji znaša vsaj 2 km	
l.	Ali je bil projekt načrtovan s planom/programom, za katerega je bila izvedena celovita presoja vplivov na okolje?	
	<u>DA</u>	NE
	Če DA, ime in leto sprejema plana/programa Operativni program krepitve regionalnih razvojnih potencialov za obdobje 2007 - 2013: Republika Slovenije, Služba vlade RS za lokalno samoupravo in regionalno politiko (julij, 2007).	
m.	Ali so bili s planom /programom kot pogoj za sprejemljivost tega projekta določeni omilitveni ukrepi?	
	<u>DA</u>	NE
	Če DA, kateri Opis splošnih ukrepov iz Operativnega programa je naveden v zaključnem poročilu.	

**Naknadno preverjanje, ali gre pri projektu, ki se financira iz kohezijskega sklada EU, za poseg z vplivi na okolje, za katerega bi bilo treba izvesti presojo vplivov na okolje**

**Tabela 2: Preveritev verjetnosti pomembnih vplivov projekta na okolje z uporabo meril<sup>6</sup>**

Dejstva, ki jih je treba preveriti:		c) Značilnosti možnega učinka, ob upoštevanju:	
		Verjetno DA / Verjetno NE Kratko pojasnilo	Če verjetno DA - ali bo učinek pomemben? Da/Ne – Zakaj?
a) Glede značilnosti projekta/posegov v okolje:			
1.	Ali bo gradnja, delovanje ali razgradnja projekta vključevala dejanja, ki bodo povzročila fizične spremembe na kraju samem (topografija, raba zemljišč, spremembe vodnih teles itd.)?	DA Predvideni odseki cest se bodo lokalno razširili in mestoma bodo potrebna manjša nasutja oz. izkopi neposredno ob cesti. Prenova mostov (preko potokov Konjščica, Bolska, Merinščica, Artišnica, Reka in Zibka) ne spreminja strug vodotoka. Zasedba prostora ob cesti bo znotraj toleranc, ki jih omogoča prvotno gradbeno dovoljenje.	NE Učinek ne bo pomemben ker se izvaja rekonstrukcija na območju obstoječe ceste, pri kateri se razširi vozišče. Zasedeno bo skupno okvirno 0,3 ha zemljišč po dolžini celotne trase.
2.	Ali bo projekt funkcionalno ali prostorsko povezan z drugimi istovrstnimi že izvedenimi ali načrtovanimi projekti, tako da bodo skupni vplivi na okolje pomembnejši od vpliva posamičnih projektov?	NE Projekt je vezan na obstoječe cestno omrežje, ki se na ta način obnovi. Ni predvidenih kumulativnih vplivov na preostalo cestno omrežje. Gostota motoriziranega prometa se bo zanemarljivo malo povečala. Predvideno je predvsem povečanje kolesarskega prometa, ki nima škodljivih posledic za okolje.	
3.	Ali bodo pri gradnji ali delovanju rabljeni naravni viri, kot so tla, voda, surovine ali energija, zlasti neobnovljivi ali redki viri?	DA Pri rekonstrukciji ceste se bo lokalno poseglo v območje neposredno ob cesti (bankine), z namenom razširitve ceste.	NE Vpliv zasedbe tal ne bo bistven zaradi lokacij posega neposredno ob cestah, kjer je so tla že spremenjena oz. degradirana. Obseg sprememb ne bo velik, ocenjen je na okoli 0,3 ha. Ne bo kompleksnih posledic v okolju.

<sup>6</sup> iz Direktive, Priloge III in Uredbe o PVO, Priloge 2

**Naknadno preverjanje, ali gre pri projektu, ki se financira iz kohezijskega sklada EU, za poseg z vplivi na okolje, za katerega bi bilo treba izvesti presojo vplivov na okolje**

Dejstva, ki jih je treba preveriti:		c) Značilnosti možnega učinka, ob upoštevanju:	
		Verjetno DA / Verjetno NE Kratko pojasnilo	Če verjetno DA - ali bo učinek pomemben? Da/Ne – Zakaj?
4.	Ali bo projekt vključeval rabo, shranjevanje, transport, ravnanje ali proizvodnjo snovi, ki bi bile lahko škodljive za zdravje ali za okolje ali ki bi lahko predstavljale tveganje za zdravje ljudi (dejansko in domnevno)?	NE	
5.	Ali bodo v življenjskem ciklu projekta nastajali odpadki ?	DA V času gradnje in morebitne razgradnje bodo nastajali mešani gradbeni nenevarni odpadki (zemljina, beton, cevi, ostanki asfalta itd). Med delovanjem cest odpadki ne bodo nastajali.	NE Učinek ne bo pomemben, ker bodo nastajali odpadki le občasno ter v majhnem obsegu. Odpadki tudi niso nevarni in jih je možno predelati ali odložiti brez kompleksnih posledic na okolje.
6.	Ali bodo v zrak izpuščene kake nevarne, strupene ali škodljive snovi?	Verjetno NE Ne gre za projekt, ki bi v času gradnje ali obratovanja v zrak izpuščal večje količine nevarnih, strupenih ali škodljivih snovi. Med delovanjem bodo zaradi prometa v zrak spuščene enake količine izpušnih plinov iz vozil z notranjim izgorevanjem kot v obstoječem stanju (ni predvidenega bistvenega povečanja motoriziranega prometa).	
7.	Ali bo projekt povzročil hrup in vibracije ali v okolje oddajal svetlobo, toplotno ali elektromagnetno sevanje?	DA Projekt povzročal hrup v času gradnje in času morebitne razgradnje. Med delovanjem ne pričakujemo bistveno povečanega prometa, le ta bo relativno nizkih gostot in zato emisije hrupa ne bodo prekomerne. Ostalih sevanj ter emisij ni.	NE Hrup med gradnjo je kratkotrajen, omejen na dnevni čas in najozžjo okolico in ne povzroča prekomernih obremenitev. Emisije hrupa zaradi prometa med delovanjem bodo majhnega obsega in ne bodo povzročale kompleksnih učinkov.
8.	Ali bo projekt povzročil družbene razlike, npr. v demografiji, tradicionalnem načinu življenja, zaposlitvi?	NE	

**Naknadno preverjanje, ali gre pri projektu, ki se financira iz kohezijskega sklada EU, za poseg z vplivi na okolje, za katerega bi bilo treba izvesti presojo vplivov na okolje**

Dejstva, ki jih je treba preveriti:		c) Značilnosti možnega učinka, ob upoštevanju:	
		Verjetno DA / Verjetno NE Kratko pojasnilo	Če verjetno DA - ali bo učinek pomemben? Da/Ne – Zakaj?
9.	Ali obstaja nevarnost onesnaženja tal ali vode (površinske, podzemne, priobalne vode ali morja) zaradi izpustov onesnaževal ?	NE Ni predvidenih izpustov onesnaževal.	
10.	Ali obstaja npr. zaradi uporabljenih snovi ali tehnologije tveganje nastanka nesreč v življenjskem ciklu projekta, ki bi lahko vplivale na zdravje ali na okolje?	Verjetno NE Možne so prometne nesreče, ki imajo lahko za posledico izlitje goriva in olja. S prenovo obstoječe ceste, se bo izboljšala varnost cest in zmanjšala verjetnost za prometne nesreče. Verjetnost nesreče, ki bi lahko vplivala na zdravje in okolje je majhna.	
b) Glede značilnosti lokacije/prostora, v katerega se projekt umešča			
11.	Ali se s izvedbo projekta spreminja dejanska raba zemljišč?	NE Izvede se obnova obstoječih cest.	
12.	Ali se projekt umešča na doslej nepozidano območje, s čimer se bodo trajno spremenile lastnosti in raba tal?	Glej točko 3.	
13.	Ali na lokaciji ali v njeni okolici obstajajo kaka območja, ki so že onesnažena ali jim je povzročena okoljska škoda, npr. ker so prekoračeni veljavni okoljski standardi, na katere bi projekt lahko dodatno vplival?	NE	
14.	Ali obstajajo na lokaciji ali v njeni okolici območja s posebnimi pravnimi režimi, varovana zaradi svoje ekološke, krajinske, kulturne ali druge vrednosti, na katere bi projekt lahko vplival?		

**Naknadno preverjanje, ali gre pri projektu, ki se financira iz kohezijskega sklada EU, za poseg z vplivi na okolje, za katerega bi bilo treba izvesti presojo vplivov na okolje**

Dejstva, ki jih je treba preveriti:		c) Značilnosti možnega učinka, ob upoštevanju:	
		Verjetno DA / Verjetno NE Kratko pojasnilo	Če verjetno DA - ali bo učinek pomemben? Da/Ne – Zakaj?
	<ul style="list-style-type: none"> <li>Območja in objekti kulturne dediščine</li> </ul>	<b>DA</b> Na obravnavanem območju se nahaja več območij in objektov kulturne dediščine: - Brode pri Vranskem – Hiša Brode 19, EŠD: 20434 - Brode pri Vranskem – Kapelica pri hiši Brode 3, EŠD: 20972 - Prapreče pri Vranskem – Dvorec Podgrad, EŠD: 20084 - Jeronim – Arheološko najdišče Tabor, EŠD: 21319 - Čeplje pri Vranskem – Arheološko območje Čreta, EŠD: 29564 - Grajska vas – Vas, EŠD: 20383 - Grajska vas – Cerkev sv. Krištofa, EŠD: 1126 - Kaplja vas pri Preboldu – Arheološko območje Kaplja vas, EŠD: 29570 - Sveti Lovrenc – Gomilno grobišče na Gmajni, EŠD: 10396 - Griže – Letno gledališče Limberk, EŠD: 28278 - Griže – Cerkev sv. Pankracija, EŠD: 3006	<b>NE</b> V času gradnje je potrebno na območjih arheološke dediščine izvajati nadzor arheologa, da se v primeru najdb ustavi gradnja in izvedejo arheološka izkopavanja. Ob izvajanju ukrepov je učinek začasen, kratkotrajen in nebitven, ter se po izgradnji vzpostavi prvotno stanje. V času gradnje lahko gradnja vpliva na začasno omejeno rabo in dostop do območij in objektov kulturne dediščine (kratkotrajen vpliv).
	<ul style="list-style-type: none"> <li>Naravne vrednote</li> </ul>	<b>NE</b>	
	<ul style="list-style-type: none"> <li>Zavarovana območja</li> </ul>	<b>NE</b>	
	<ul style="list-style-type: none"> <li>Varovalni gozdovi</li> </ul>	<b>NE</b>	
	<ul style="list-style-type: none"> <li>Gozdovi s posebnim namenom</li> </ul>	<b>NE</b>	
15.	Ali se na lokaciji ali v njeni okolici nahajajo posebna varstvena ali posebna ohranitvena območja po predpisih o ohranjanju narave (Natura 2000), na katera bi projekt lahko vplival ?	<b>NE</b>	

**Naknadno preverjanje, ali gre pri projektu, ki se financira iz kohezijskega sklada EU, za poseg z vplivi na okolje, za katerega bi bilo treba izvesti presojo vplivov na okolje**

Dejstva, ki jih je treba preveriti:		c) Značilnosti možnega učinka, ob upoštevanju:	
		<ul style="list-style-type: none"> <li>• obsega učinka (geografskega območja in števila prizadetega prebivalstva);</li> <li>• čezmejne narave učinka;</li> <li>• obsega in kompleksnosti učinka;</li> <li>• verjetnosti učinka;</li> <li>• trajanja, pogostosti in povratnosti učinka.</li> </ul>	
		Verjetno DA / Verjetno NE Kratko pojasnilo	Če verjetno DA - ali bo učinek pomemben? Da/Ne – Zakaj?
16.	Ali obstajajo kaka druga območja na kraju ali v njegovi okolici, ki so pomembna ali ranljiva zaradi svoje ekologije, na katere bi projekt lahko vplival, npr. mokrišča, visokogorje, gozdovi in druga gozdna zemljišča s poudarjenimi ekološkimi funkcijami?	NE	
17.	Ali se na kraju ali v njegovi okolici naseljujejo zaščitene, pomembne ali ogrožene vrste rastlin ali živali, npr. za razmnoževanje, gnezdenje, prehranjevanje, počitek, prezimovanje, selitve, ki bi jih projekt lahko prizadel?	NE	
18.	Ali se na lokaciji ali okoli nje nahajajo kakšna vodna telesa (celinske, obalne, morske ali podzemne vode), na katera bi projekt lahko vplival?	DA Obnova ceste obsega tudi prenovu mostu na potokih Konjščica, Bolska, Merinščica, Artišnica, Reka in Zibka, kar bo imelo kratkotrajne vplive na vodotok (povečana kalnost) v času gradnje. V času delovanja rekonstruiran most ne bo vplival na potok (izvedba brez stebrov v strugi).  Ostalih vplivov prenova ceste ne bo imela na površinske in podzemne vode ne med gradnjo ne v času delovanja.	NE Učinki na potok v času gradnje bodo majhnega obsega, kratkotrajni in reverzibilni.
19.	Ali se na lokaciji ali okoli nje nahajajo vodovarstvena območja, na katera bi projekt lahko vplival?	NE	
20.	Ali obstajajo na lokaciji ali okoli nje kakšna območja ali pojavi visoke krajinske, slikovite ali estetske vrednosti, na katere bi projekt lahko vplival?	NE Ceste in spremljajočo infrastrukturo se obnovi, ne spremeni se njihov vpliv na okolico.	



**Naknadno preverjanje, ali gre pri projektu, ki se financira iz kohezijskega sklada EU, za poseg z vplivi na okolje, za katerega bi bilo treba izvesti presojo vplivov na okolje**

Dejstva, ki jih je treba preveriti:		c) Značilnosti možnega učinka, ob upoštevanju:	
		Verjetno DA / Verjetno NE Kratko pojasnilo	Če verjetno DA - ali bo učinek pomemben? Da/Ne – Zakaj?
21.	Ali se projekt nahaja na vidno izpostavljenem kraju, kjer ga bo verjetno videlo mnogo ljudi?	DA Ceste bo videlo mnogo ljudi.	DA Učinek pozitivno pripomore k izgledu krajine (novejše ceste, manj prašenja).
22.	Ali obstajajo na lokaciji ali okoli nje kakšne poti, ki jih javnost uporablja za rekreacijo in podobne aktivnosti, na katere bi projekt lahko vplival?	DA V času gradnje so lahko motene poti, ki jih javnost vsakodnevno uporablja. V času obratovanja ni vpliva na uporabo poti.	NE Vplivi na uporabo poti (moten dostop do hiš, storitev ipd) so kratkotrajni, reverzibilni in prostorsko omejeni, ne prizadenejo večjega števila prebivalcev.
23.	Ali obstajajo na lokaciji ali okoli nje kakšne prometnice, kjer bi lahko nastajali prometni zastoji ali ki povzročajo okoljske probleme, na katere bi projekt lahko vplival?	NE Projekt se izvaja na manj prometnih cestah, zaradi česa med gradnjo ne bo prišlo do zastojev ki bi lahko imeli za posledico okoljske probleme. V času delovanja bo učinek projekta na prometnice ugoden (povečana varnost in prevodnost).	
24.	Ali obstajajo na lokaciji ali okoli nje območja ali pojavi zgodovinskega ali kulturnega pomena, na katere bi projekt lahko vplival?	NE	
25.	Ali na kraju ali v njegovi okolici že obstajajo rabe prostora (npr. stanovanja, vrtovi, druga zasebna zemljišča, obrt in industrija, trgovina, rekreacija, javne površine in objekti, kmetijstvo, gozdarstvo, turizem, rudarstvo, kamnolom, energetske objekti) na katere bi projekt lahko vplival?	DA Prenova ceste bo imela kratkotrajne moteče učinke (prašenje, hrup, oviran dostop) na stanovanjsko rabo, gospodarstvo in turizem. V času delovanja bodo učinki ugodni, predvsem na turizem.	NE Učinek ne bo pomemben zaradi kratkotrajnosti motnje in majhnega obsega motnje.
26.	Ali obstajajo na lokaciji ali okoli nje gosto naseljena ali gosto pozidana območja, na katere bi projekt lahko vplival?	NE	

**Naknadno preverjanje, ali gre pri projektu, ki se financira iz kohezijskega sklada EU, za poseg z vplivi na okolje, za katerega bi bilo treba izvesti presojo vplivov na okolje**

Dejstva, ki jih je treba preveriti:		c) Značilnosti možnega učinka, ob upoštevanju:	
		Verjetno DA / Verjetno NE Kratko pojasnilo	Če verjetno DA - ali bo učinek pomemben? Da/Ne – Zakaj?
27.	Ali se na lokaciji ali okoli nje nahajajo objekti s posebej občutljivimi skupinami prebivalstva, kot so bolnišnice, zdravilišča, šole, vrtci, ali z objekti, kjer se pogosto zadržujejo, srečujejo večje skupine ljudi (npr. za verske obrede, društvene aktivnosti) ?	NE	
28.	Ali se na lokaciji ali okoli nje nahajajo pomembne, visokokakovostne ali redke dobrine, na katere bi projekt lahko vplival? (npr. gozdovi s poudarjeno lesnoproizvodno funkcijo, kmetijska zemljišča z visoko boniteto, trajni nasadi, območja agromelioracij, viri pitne vode, akumulacijska jezera, komercialni ribniki, ribogojnice, vode posebnega pomena v ribištvu, rudniki)	NE	
29.	Ali se projekt umešča na potresno ogroženo območje, na območje pogrezanja tal, zemeljskih ali snežnih plazov, erozije, poplav, ekstremnih ali neugodnih klimatskih razmer, kot so temperaturne inverzije, megla, močni vetrovi, ki bi lahko povzročili, da bo projekt povzročil okoljske probleme?	NE Posamezni odseki cest, ki se prenavljajo ležijo na poplavno ogroženem območju. S prenovo cest se ne bo povečala poplavna ogroženost območja ali kako drugače spreminjal potek poplavnih voda (ni predvidnih nadvišanj cest). Ni pričakovati okoljskih problemov.	
30.	Ali obstajajo kaki drugi načrti ali projekti za prihodnjo rabo zemljišč na lokaciji ali okoli nje, na katere bi projekt lahko vplival?	NE	

**Naknadno preverjanje, ali gre pri projektu, ki se financira iz kohezijskega sklada EU, za poseg z vplivi na okolje, za katerega bi bilo treba izvesti presojo vplivov na okolje**






Dejstva, ki jih je treba preveriti:		c) Značilnosti možnega učinka, ob upoštevanju:	
		Verjetno DA / Verjetno NE Kratko pojasnilo	Če verjetno DA - ali bo učinek pomemben? Da/Ne – Zakaj?
31.	Ali obstajajo katerikoli drugi dejavniki, ki bi morali biti upoštevani, kot npr. posledični razvoj gradenj, ki bi lahko imele okoljske posledice, ali možnost kumulativnih učinkov z drugimi obstoječimi ali načrtovanimi projekti v tem prostoru?	NE	

**Naknadno preverjanje, ali gre pri projektu, ki se financira iz kohezijskega sklada EU, za poseg z vplivi na okolje, za katerega bi bilo treba izvesti presojo vplivov na okolje**

**Tabela 3: Sklepna ocena**

Zaključki - povzetek ugotovitev iz tabele 2	
a	<p><b>Značilnosti projekta</b></p> <p>Načrtuje se posodobitev lokalnih cest in sicer že kategoriziranih lokalnih cest, ki povezujejo občinska središča, pomembnejše turistične in kulturne objekte ter predstavljajo navezavo na državno prometno omrežje. Izvedejo se sledeči ukrepi: razširitev cest, izvedba preplastitve vozišča, ureditev bankin, odvodnjavanje vozišča, postavitve zaščitne opreme in prometne signalizacije. Ponekod se sočasno s ceto izvedejo tudi prenove mostov, pločniki in ureditve za kolesarski promet. Posodobitev obstoječih lokalnih cest bo potekala v skupni dolžini 15894 m (8259 m na področju Žalca, 1895 m na področju Braslovč, 2620 m na področju Prebolda, 1000 m na področju Tabora in 2120 m na področju Vranskega).</p>
b	<p><b>Značilnosti lokacije</b></p> <p>Spodnja Savinjska dolina je dolina v porečju spodnjega toka reke Savinje, leži na vzhodnem delu Slovenije. Na zahodu jo obdaja Dobroveljska planota, na severu nizka Ponikovsko kraška planota, na jugu severni rob Posavskega hribovja, na vzhodu pa prehaja v nizko gričevje. Osrednje doline sestavljajo prodni nasipi Savinje in njenih pritokov Bolska, Konjščica, Merinščica, Trnavica, itd.), medtem ko so robni deli prekriti z ilovico. Prodna ravan je ugodna za poljedelstvo in naselitev, ilovnato obrobje pa je močvirnato, zato so travniki in logi redko poseljeni. Po Spodnji Savinjski dolini pelje stara cesta, vzporedno z njo pa tudi avtocesta Ljubljana-Maribor in železniška proga Celje-Velenje.</p> <p>Lokalna prometna infrastruktura dopolnjuje državno cestno omrežje. V preteklih letih je bila v Spodnji Savinjski dolini izvedena precej razširjena mreža gozdnih cest, ki je bila kasneje prekategoriizirana v lokalne poti in lokalne ceste. Obstoječe ceste so glede na gostoto prometa in konfiguracijo preozke, potrebne so tudi sanacije nosilne konstrukcije in asfaltov ter izvedba meteornega odvodnjavanja in dopolnitev prometne signalizacije. Na območju so tudi štirje stari in zelo dotrajani mostovi, ki so prav tako potrebni obnove.</p>
c	<p><b>Značilnosti možnih učinkov</b></p> <p>V času gradnje in morebitne kasnejše razgradnje so možne kratkotrajne, lokalno omejene motnje v okolju (prašenje, hrup, moten promet in dostop). Med gradnjo bo moteno življenje (hrup, prašenje, oviran dostop) okvirno 200 prebivalcev. Vsi nezaželeni vplivi med gradnjo so reverzibilni, ter bodo po končani gradnji prenehali oz. se porazgubili v okolju brez večjih posledic. Ni predvidenih nezaželenih čezmejnih vplivov oz. vplivov z kompleksnimi učinki. Gradnja se izvaja v cestnem telesu oz. v neposredni bližini (razširitev bankin). V celoti ocenjujemo da bo zaradi razširitev cestišč, utrditev bankin zasedenih skupno okoli 0,3 ha zemljišč (linijska zasedba) na širšem območju. Vpliv zasedbe tal ne bo bistven zaradi lokacij posega neposredno ob cestah, kjer je so tla že spremenjena oz. degradirana.</p> <p>Med delovanjem niso verjetni pomembni škodljivi vplivi na okolje. Projekt bo potekal po obstoječi trasi ceste in ne bo neposredno posegal v vodna telesa oz. spreminjal njihov potek. Obnova ceste obsega tudi prenovo mostu na manjših potokih (Konjščica, Bolska, Merinščica, Artišnica, Reka in Zibka), ki bo imela kratkotrajne vplive na vodotoke (povečana kalnost) v času gradnje. Izboljšala se bo prometna varnost in pretočnost na cesti ter zmanjšalo tveganje za prometne nesreče. Povečuje se turistični potencial območja. Škodljivih kompleksnih, kumulativnih in/ali čezmejnih učinkov na okolje ne bo. Ni verjetno pomembnih vplivov na nobeno sestavino okolja. Poleg splošnih ukrepov, ki sledijo iz zakonodaje, pri projektu ni potrebno izvajati dodatnih omilitvenih ukrepov.</p>
Predlog ocenjevalca (označi):	
<input checked="" type="checkbox"/> <u>Za projekt ni treba izvesti presoje vplivov na okolje in presoje sprejemljivosti vplivov posega na varovana območja.</u>	
<input type="checkbox"/> Za projekt je treba izvesti presojo vplivov na okolje.	

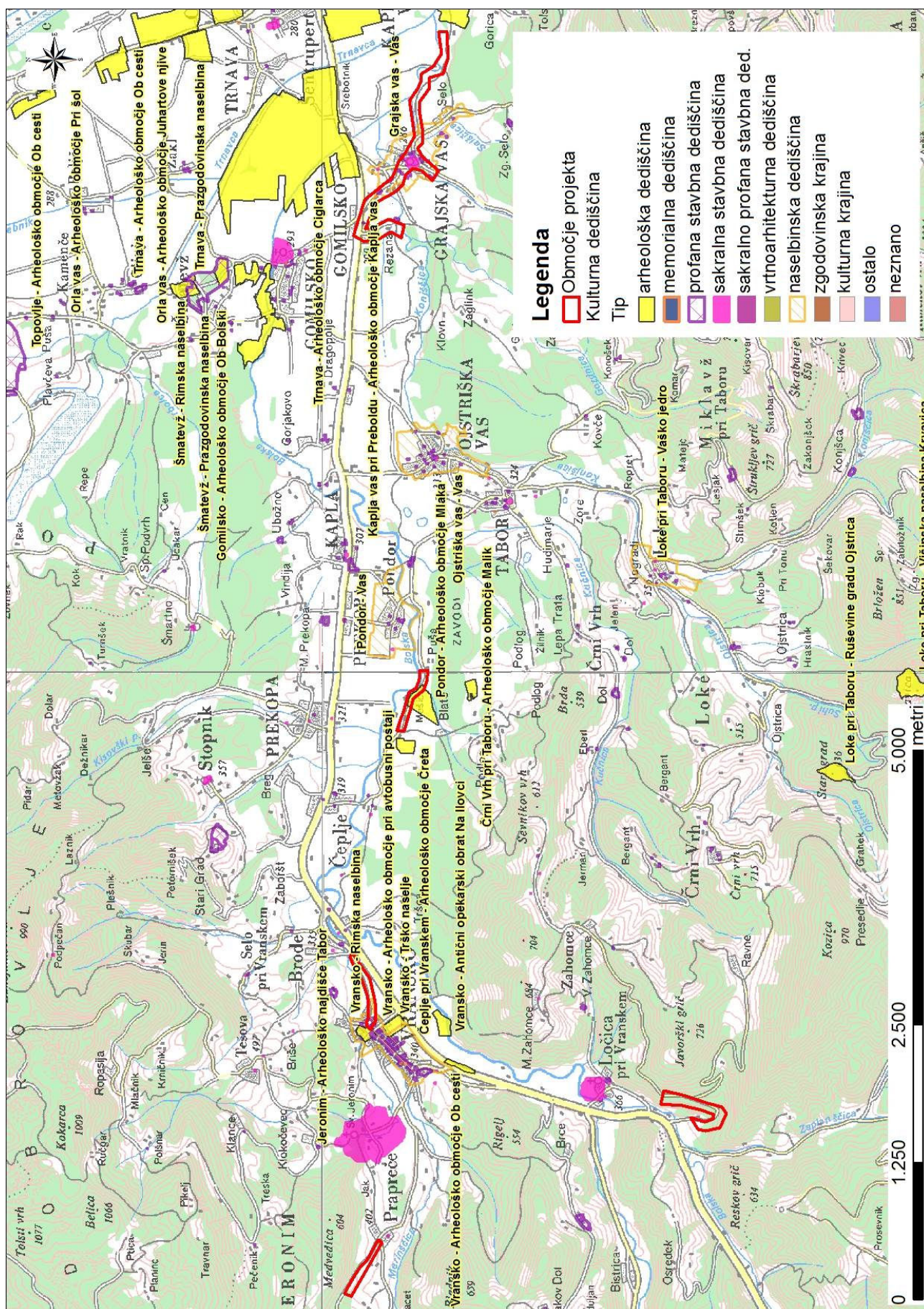
**Naknadno preverjanje, ali gre pri projektu, ki se financira iz kohezijskega sklada EU, za poseg z vplivi na okolje, za katerega bi bilo treba izvesti presojo vplivov na okolje**

Izpolnili: ime in priimek tiskano	ALJOŠA JASIM TAHIR	MATEJA GANC	JERNEJ ČERVEK	MARKO KOVAČ	TATJANA GREGORC
Dne:	16.07.2015	16.07.2015	16.07.2015	16.07.2015	16.07.2015
Podpis:					

GRAFIČNE PRILOGE:

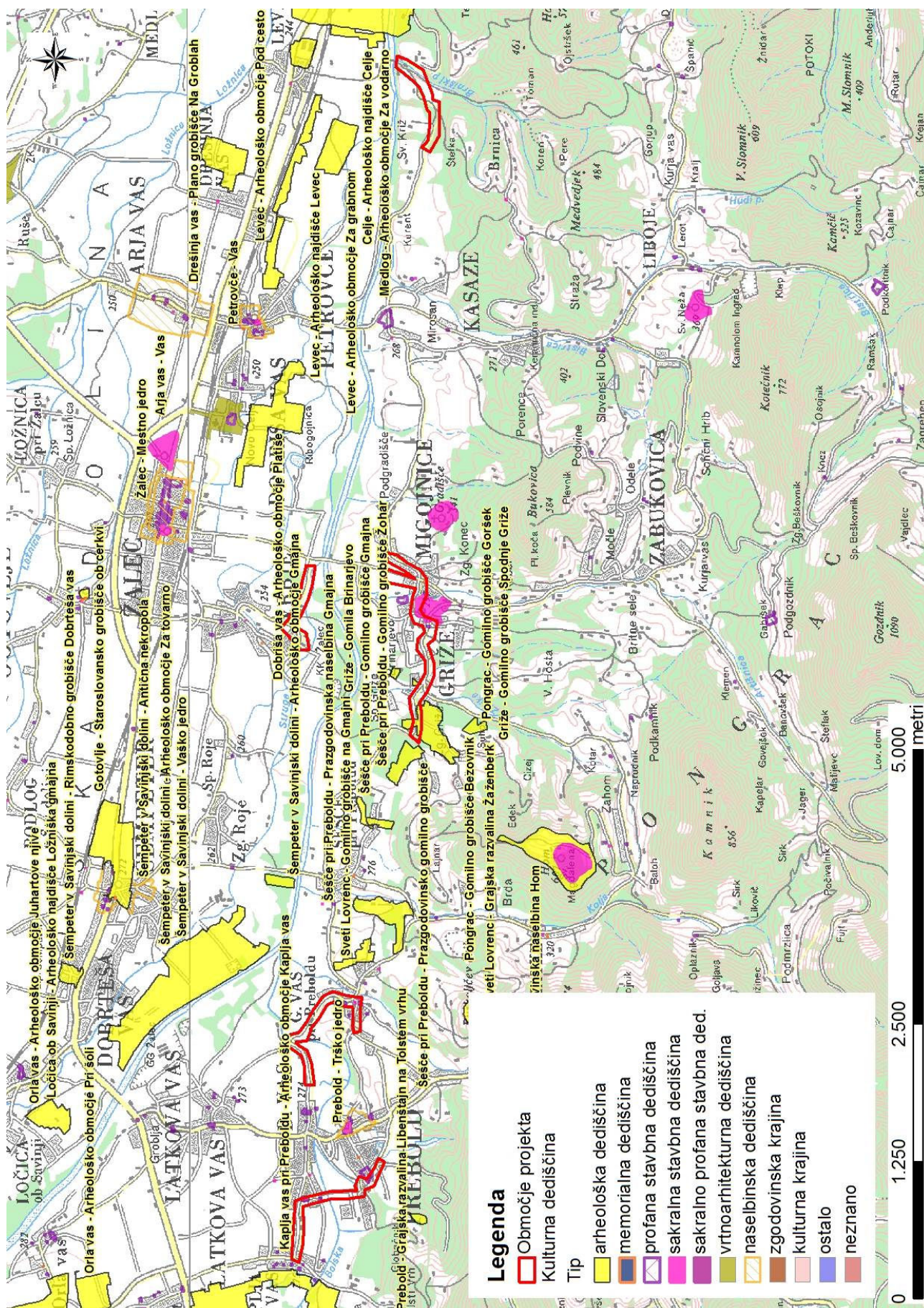


Št. operacije: OP13-1-4-1-02-0022; Občina: Prebold



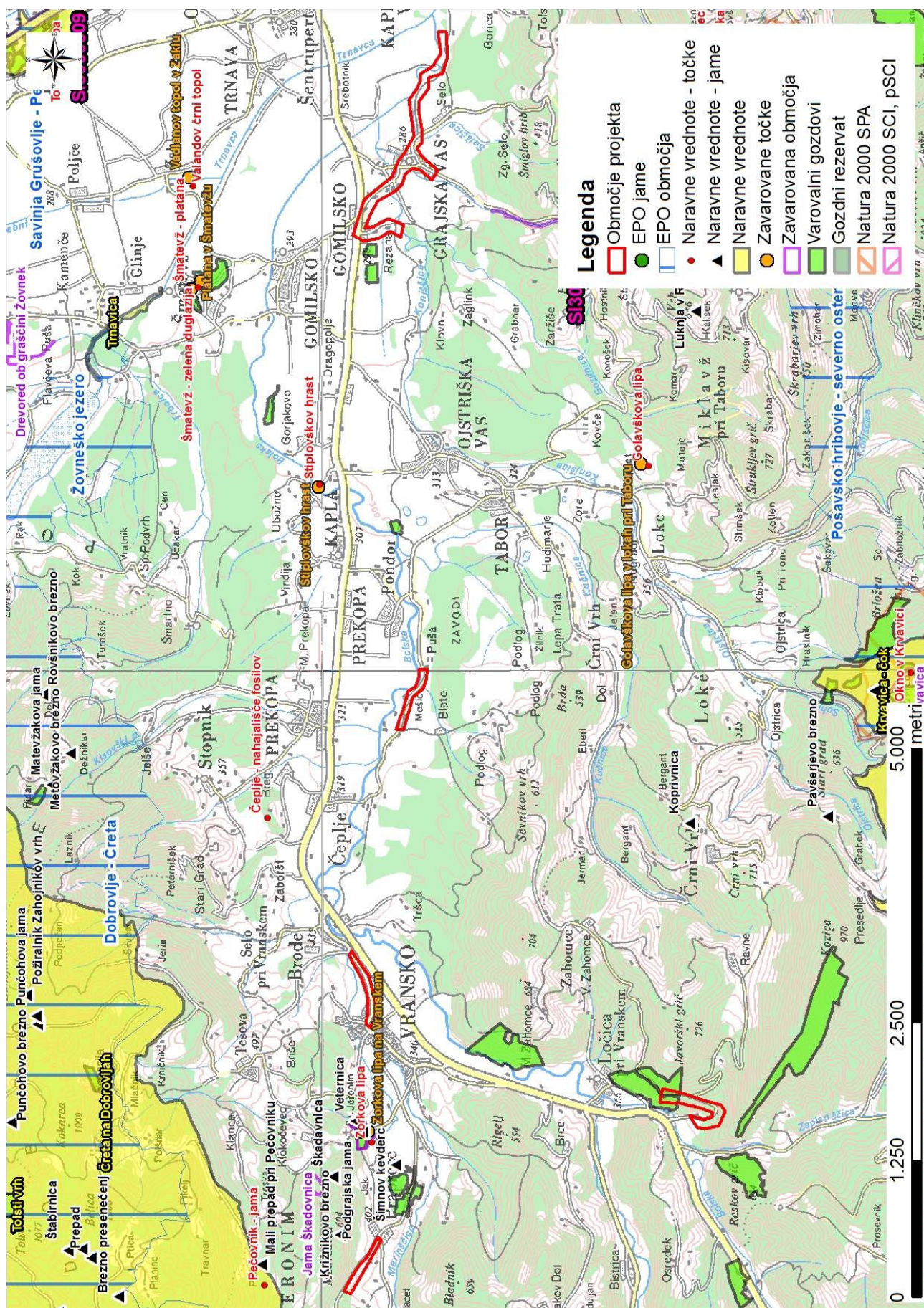


**Naknadno preverjanje, ali gre pri projektu, ki se financira iz kohezijskega sklada EU, za poseg z vplivi na okolje, za katerega bi bilo treba izvesti presojo vplivov na okolje**

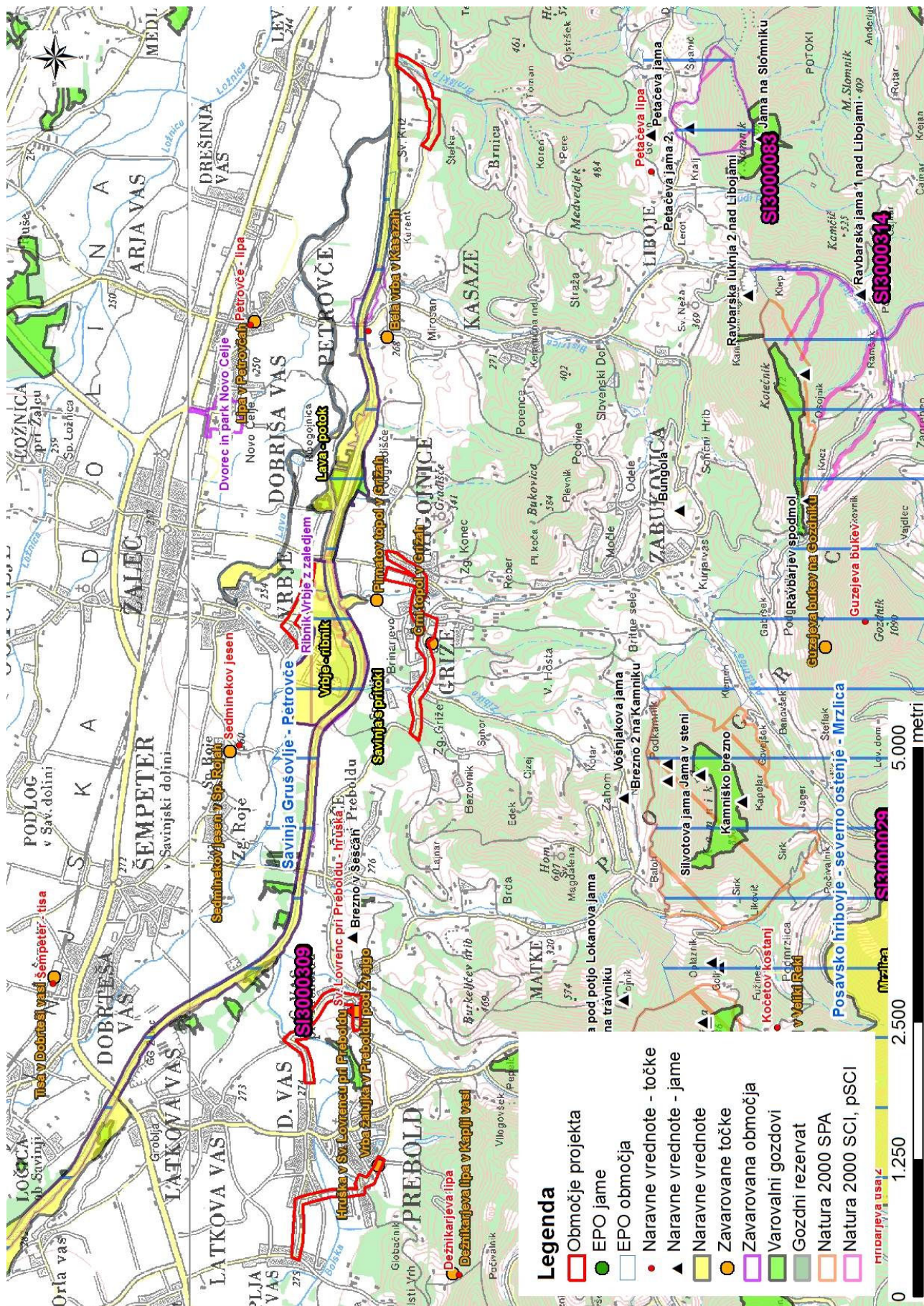




Naknadno preverjanje, ali gre pri projektu, ki se financira iz kohezijskega sklada EU, za poseg z vplivi na okolje, za katerega bi bilo treba izvesti presojo vplivov na okolje

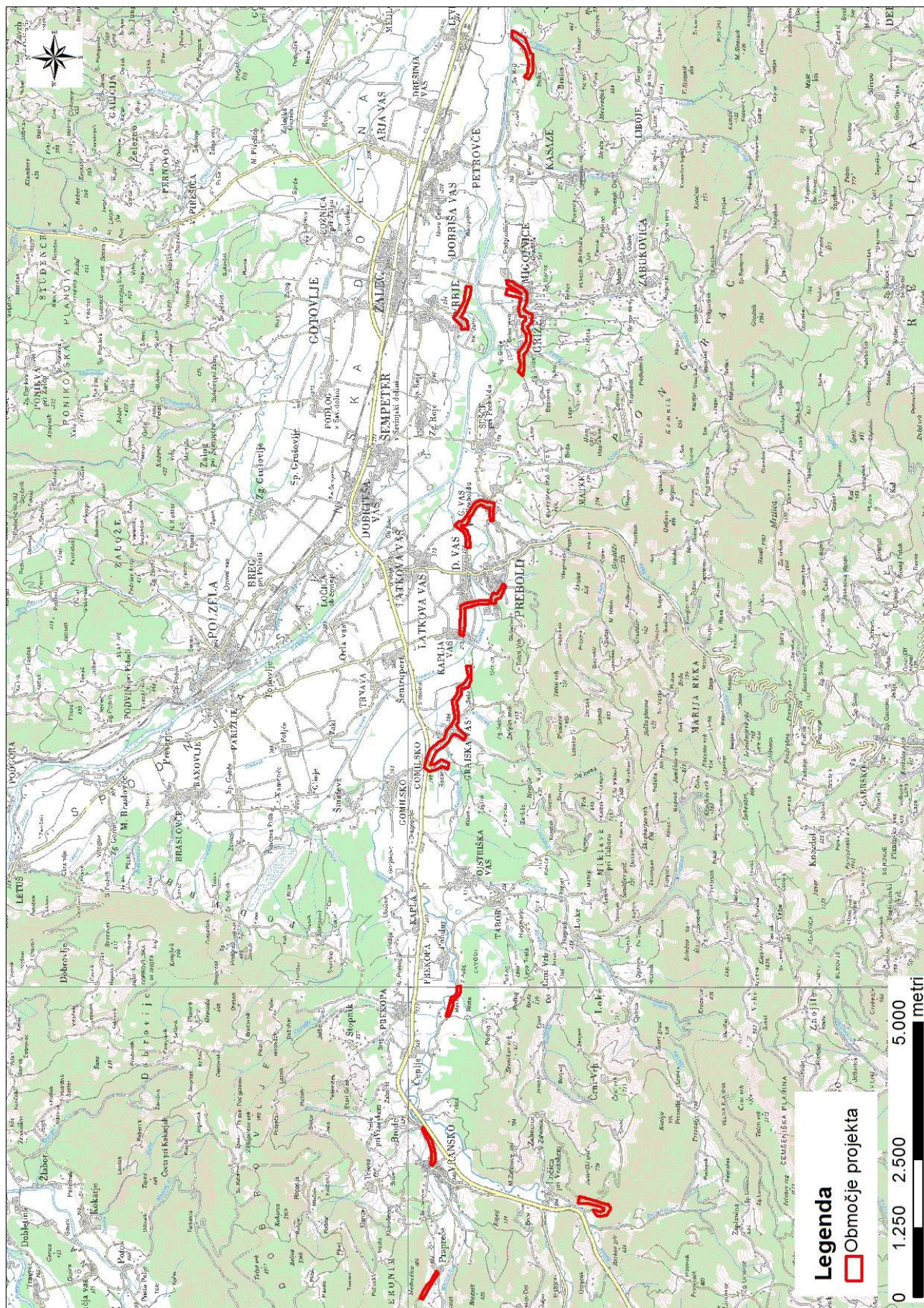






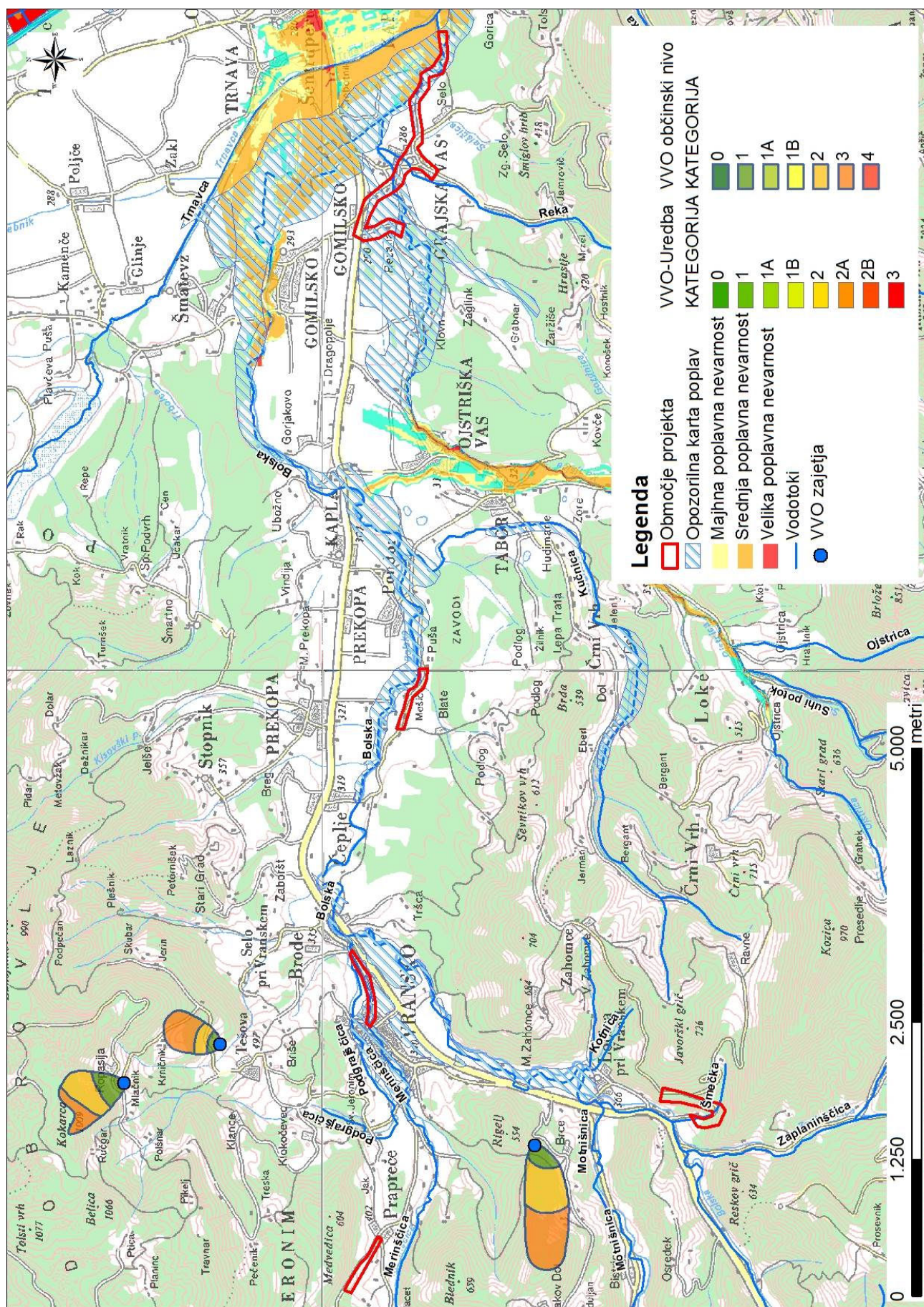


**Naknadno preverjanje, ali gre pri projektu, ki se financira iz kohezijskega sklada EU, za poseg z vplivi na okolje, za katerega bi bilo treba izvesti presojo vplivov na okolje**





**Naknadno preverjanje, ali gre pri projektu, ki se financira iz kohezijskega sklada EU, za poseg z vplivi na okolje, za katerega bi bilo treba izvesti presojo vplivov na okolje**





**Naknadno preverjanje, ali gre pri projektu, ki se financira iz kohezijskega sklada EU, za poseg z vplivi na okolje, za katerega bi bilo treba izvesti presojo vplivov na okolje**

