

**Naknadno preverjanje, ali gre pri projektu, ki se financira iz kohezijskega sklada EU, za poseg z vplivi na okolje, za katerega bi bilo treba izvesti presojo vplivov na okolje**

**Tabela 1 : Osnovni podatki o projektu**

a.	Zap.št. po seznamu  OP13.1.4.1.02.0050
b.	Naziv projekta <sup>1</sup>  <b>LC GORIŠKA VAS – KLENOVIK – V. POLJANE - ZBURE</b>
c.	Investitor <sup>2</sup>  Občina Škocjan
d.	Območje in lega nameravanega posega <sup>3</sup> Občina/e:  Škocjan  Katastrske občine (ali parcelne številke, če je k.o. samo ena) : k.o. Zagrad – 1463, parc. št.: 2733, 2712/1, 2712/2, 2255/2, 2255/3, 1795, 1801/1, 1802/59, 1806, 1840, 2745, 1724/3, 1802/60, 1801/1, 1806, 1813/1, 1813/2, 1816/1, 1816/2, 1816/3, 1818, 1821, 2745, 2746, 2747, 230/1, 235/2, 235/5, 239, 2294/78, 2305, 2294/78, 2300, 2384/3, 1078/2, 1079, 2279, 2281, 2283, 2285/1, 2285/2, 2305, 2313, 2315, 2316, 2356/2, 2356/1, 2737, 2368, 2377, 2381, 2392, 2393, 2395, 2397, 2398, 2399, 2400, 2401, 2402/3, 2410, 2414, 2420/1, 2420/2, 2463, 2466, 2476, 2477/1, 2477/2, 2478, 2479, 2480, 2482/1, 2712/1, 2294/78, 2300, 2304/2, 2305, 2308, 2310, 2319/1, 2319/2, 2368, 2375, 2377, 2381, 2384/2, 2384/3, 2386/2, 2388, 2393, 2463, 2466, 2482/6, 2482/7, 2733, 302/1, 302/2, 328, 330/1, 330/2, 336/1, 336/2, 369, 1093, 1203/5, 1203/3, 1200/1, 1082/2, 1084/2, 2760, 1073/9, 1073/10, 1073/6, 1073/5, 1075/1, 1075/2, 1084/3, 1093, 1202/2, 1202/3, 1073/8, 1202/45, 2760, 157/2, 160, 164/1, 164/2, 13, 23/1, 23/2, 37/1, 37/2, 40, 2714, 2718, 16/2, 16/3, 9, 11, 205, 18, 19/2, 23/2, 37/1, 2712/2, 2714, 40, 2718, 10/2  Geografski opis lege v prostoru: Območje posega se nahaja v jugovzhodni Sloveniji, pokrajina je reliefno razgibana, nad ozkimi dolinami ob potokih se dvigajo dolenski griči, delno porasli z gozdovi. Glavna dejavnost na območju je kmetijstvo. Prometno se navezuje na sistem obstoječih cest, na območju priključka na avtocesto se razvija gospodarstvo. Cesta, ki je načrtovana s tem projektom, povezuje naselja Goriška vas (59 prebivalcev, 205 m.n.v.), Zagrad (84 preb., 268 m.n.v.), Klenovik (107 preb., 278 m.n.v.), Velike Poljane (79 preb., 229 m.n.v.) in Zbure (155 preb., 180 m.n.v.).  Opis stanja okolja in osnovne značilnosti lokacije: Lokalna cesta, ki je predmet tega projekta, je v slabem stanju. Okrog leta 1980 je bil na cesto položen asfalt, ki je sedaj razpokan in na več mestih dobesedno uničen. Asfaltna prevleka, ki je bila izvedena samo v širini 3 m, je sedaj močno zožena. Na cestišču so na več mestih nastale udarne jame, bankine niso urejene, na več mestih obstajajo tudi jarki, ki predstavljajo nevarnost za voznike in onemogočajo srečevanje vozil. Na območju je več manjših potokov (Goriški potok, Dolski potok) ki jih obstoječa cesta prečka.
e.	Kratek opis projekta Vsebina <sup>4</sup> (objekti/aktivnosti/naprave/obrati) Načrtuje se rekonstrukcija cestišča. V projekt so zajeta sledeča dela: razširitev vozišča na 5 m, obnova vozišča, asfaltiranje ceste, ureditev muld in bankin ter ureditev krožišča ob odcepu ceste v Goriško vas

<sup>1</sup> v projektni prijavi se za projekt uporablja izraz »investicija«, v predpisih o varstvu okolja pa »poseg v okolje«

<sup>2</sup> upravičenec

<sup>3</sup> z označeno lokacijo nameravanega posega na pregledni karti velikosti A4 ali A3 (Atlas okolja)

<sup>4</sup> naštetih je treba vse načrtovane aktivnosti in jih po potrebi ločeno opisati

**Naknadno preverjanje, ali gre pri projektu, ki se financira iz kohezijskega sklada EU, za poseg z vplivi na okolje, za katerega bi bilo treba izvesti presojo vplivov na okolje**

	in Dolenje Dole.	
	Dimenzije 3225 m obnovljenih cest in izvedba krožišča.	
	Način izvedbe (tehnologije, snovi ipd) Zaradi preozkega vozišča so predvidena obsežnejša obnovitvena dela. Predvidena planska doba je 25 let, elementi ceste so projektirani za računsko hitrost 30 km/h skozi naseljeno območje, izven naselij pa povprečno 50 km/h. Razširitev se izvede po obstoječi trasi, elementi trase so izbrani tako, da se izboljšajo oz. povečajo horizontalni radiji vozišča. Na odseku Škocjan – Goriška vas se uredi krožišče pri odcepu v Goriško vas in Dolenje Dole, rekonstruira vozišče skozi naselje Goriška vas in na novo asfaltira celotno vozišče. Elementi krožišča so predvideni za hitrost 40 km/h in plansko dobo 20 let, osnovni radij znaša 7 m. Predviden je tudi ukrep za umiritev prometa. Na cesti Goriška vas – Zagrad – Klenovik se izvede rušenje dveh opuščenih objektov v Goriški vasi in rekonstruira vozišče na območjih naselij Goriška vas in Zagrad. Rekonstrukcija celotnega vozišča se izvede od odcepa v Klenoviku, skozi gozd pred Velikimi Poljanami, skozi vas velike Poljane in naprej do vasi Zbure. V Velikih Poljanah se zgradi tudi nova cestna infrastruktura (pločnik, avtobusna postaja, javna razsvetljava).	
	Namen in cilji, ki se dosegajo s projektom Namen je rekonstrukcija lokalne ceste Goriška vas – Zagrad – Klenovik – Velike Poljane – Zbure, s čimer se izboljša dostop do delovnih mest, izboljša pogoje za razvoj turistične dejavnosti in ob izboljšani pretočnosti izboljša tudi prometno varnost.	
f.	Ali je bilo za izvedbo projekta treba pridobiti gradbeno dovoljenje?	
	Da	<u>NE</u>
	Če DA, vrsta (tip) objekta in št. GD	
g.	Ali je bilo za izvedbo projekta pridobljeno katero drugo dovoljenje?	
	Da	<u>NE</u>
	Če DA, katero	
h.	Ali se s projektom načrtujejo posegi iz Priloge I Direktive o PVO ?	
	Da	<u>NE</u>
	Če da, navedba posega/posegov skladno s Prilogo I	
i.	Ali se s projektom načrtujejo posegi iz 2. člena Uredbe o PVO <sup>5</sup> ?	
	Da	<u>NE</u>
	Če da, št. posega/posegov in opis skladno s Prilogo 1 Uredbe o PVO	
j.	Ali se s projektom načrtujejo posegi iz Priloge II Direktive o PVO ?	
	<u>DA</u>	Ne
	Če da, navedba posega/posegov skladno s Prilogo I <b>10. INFRASTRUKTURNI PROJEKTI</b> (b) urbanistični projekti, vključno s projekti za gradnjo nakupovalnih središč in parkirišč; (e) gradnja cest, pristanišč in luk, vključno z ribiškimi pristanišči (projekti, ki niso vključeni v Prilogo I);	
k.	Ali se s projektom načrtujejo posegi iz 3. člena Uredbe o PVO?	
	<u>DA</u>	Ne

<sup>5</sup> Uredba o posegih v okolje, za katere je treba izvesti presojo vplivov na okolje (Uradni list RS, št. 51/14)

**Naknadno preverjanje, ali gre pri projektu, ki se financira iz kohezijskega sklada EU, za poseg z vplivi na okolje, za katerega bi bilo treba izvesti presojo vplivov na okolje**

	Če DA, št. posega/posegov in opis skladno s Prilogo 1 Uredbe o PVO F.7.1 Nove glavne, regionalne, lokalne in ne kategorizirane ceste, njihovo podaljšanje ali rekonstrukcija obstoječe ceste izven varovalnega pasu, tako da skupna neprekinjena dolžina ceste po novogradnji, podaljšanju ali rekonstrukciji znaša vsaj 2 km	
l.	Ali je bil projekt načrtovan s planom/programom, za katerega je bila izvedena celovita presoja vplivov na okolje?	
	<u>DA</u>	NE
	Če DA, ime in leto sprejema plana/programa Operativni program krepitve regionalnih razvojnih potencialov za obdobje 2007 - 2013: Republika Slovenije, Služba vlade RS za lokalno samoupravo in regionalno politiko (julij, 2007).	
m.	Ali so bili s planom /programom kot pogoj za sprejemljivost tega projekta določeni omilitveni ukrepi?	
	<u>DA</u>	NE
	Če DA, kateri Opis splošnih ukrepov iz Operativnega programa je naveden v zaključnem poročilu.	

**Naknadno preverjanje, ali gre pri projektu, ki se financira iz kohezijskega sklada EU, za poseg z vplivi na okolje, za katerega bi bilo treba izvesti presojo vplivov na okolje**

**Tabela 2: Preveritev verjetnosti pomembnih vplivov projekta na okolje z uporabo meril<sup>6</sup>**

Dejstva, ki jih je treba preveriti:		c) Značilnosti možnega učinka, ob upoštevanju:	
		Verjetno DA / Verjetno NE Kratko pojasnilo	Če verjetno DA - ali bo učinek pomemben? Da/Ne – Zakaj?
a) Glede značilnosti projekta/posegov v okolje:			
1.	Ali bo gradnja, delovanje ali razgradnja projekta vključevala dejanja, ki bodo povzročila fizične spremembe na kraju samem (topografija, raba zemljišč, spremembe vodnih teles itd.)?	DA Predvideni odseki cest se bodo lokalno razširili in mestoma bodo potrebna manjša nasutja oz. izkopi neposredno ob cesti. Ni predvidenih posegov v vodna telesa.	NE Vpliv sprememb ne bo bistven zaradi lokacij posega neposredno ob cestah, kjer je teren že spremenjen oz. degradiran. Obseg sprememb ne bo velik, ocenjen je na okoli 0,7 ha, razpršeno na večjem območju. Ne bo kompleksnih posledic v okolju.
2.	Ali bo projekt funkcionalno ali prostorsko povezan z drugimi istovrstnimi že izvedenimi ali načrtovanimi projekti, tako da bodo skupni vplivi na okolje pomembnejši od vpliva posamičnih projektov?	NE Projekt je vezan na obstoječe cestno omrežje, ki se na ta način obnovi. Ni predvidenih kumulativnih vplivov na preostalo cestno omrežje. Gostota prometa se bo zanemarljivo malo povečala oz. se sploh ne bo, zaradi obnove in razširitve lokalnih cest.	
3.	Ali bodo pri gradnji ali delovanju rabljeni naravni viri, kot so tla, voda, surovine ali energija, zlasti neobnovljivi ali redki viri?	DA Pri obnovi cest bodo zasedena zemljišča neposredno ob obstoječi cesti (predvsem razširitev ovinkov in gradnje pločnikov).	NE Vpliv zasedbe tal ne bo bistven zaradi lokacij posega neposredno ob cestah, kjer je so tla že spremenjena oz. degradirana. Obseg sprememb ne bo velik, ocenjen je na okoli 0,7 ha. Ne bo kompleksnih posledic v okolju.
4.	Ali bo projekt vključeval rabo, shranjevanje, transport, ravnanje ali proizvodnjo snovi, ki bi bile lahko škodljive za zdravje ali za okolje ali ki bi lahko predstavljale tveganje za zdravje ljudi (dejansko in domnevno)?	NE	

<sup>6</sup> iz Direktive, Priloge III in Uredbe o PVO, Priloge 2

**Naknadno preverjanje, ali gre pri projektu, ki se financira iz kohezijskega sklada EU, za poseg z vplivi na okolje, za katerega bi bilo treba izvesti presojo vplivov na okolje**

Dejstva, ki jih je treba preveriti:		c) Značilnosti možnega učinka, ob upoštevanju:	
		Verjetno DA / Verjetno NE Kratko pojasnilo	Če verjetno DA - ali bo učinek pomemben? Da/Ne – Zakaj?
5.	Ali bodo v življenjskem ciklu projekta nastajali odpadki ?	DA V času gradnje in morebitne razgradnje bodo nastajali mešani gradbeni nenevarni odpadki (zemljina, beton, cevi, ostani asfalta itd). Večji del zemeljskega izkopa in asfalta se bo uporabil znotraj gradbišča ceste za izravnavo zemeljskih mas – ne bo odpadka. Med delovanjem cest odpadki ne bodo nastajali.	NE Učinek ne bo pomemben, ker bodo nastajali odpadki le občasno ter v majhnem obsegu. Odpadki tudi niso nevarni in jih je možno predelati ali odložiti brez kompleksnih posledic na okolje.
6.	Ali bodo v zrak izpuščene kake nevarne, strupene ali škodljive snovi?	Verjetno NE Ne gre za projekt, ki bi v času gradnje ali obratovanja v zrak izpuščal večje količine nevarnih, strupenih ali škodljivih snovi.	
7.	Ali bo projekt povzročil hrup in vibracije ali v okolje oddajal svetlobo, toplotno ali elektromagnetno sevanje?	DA Projekt povzročal hrup v času gradnje in času morebitne razgradnje. Med delovanjem pričakujemo nekoliko povečan promet vendar bo le ta še vedno relativno nizkih gostot in zato emisije hrupa ne bodo bistveno povečane. Ostalih sevanj ter emisij ni.	NE Hrup med gradnjo je kratkotrajen, omejen na dnevni čas in najožjo okolico in ne povzroča prekomernih obremenitev. Povečanje emisij hrupa zaradi povečanega prometa med delovanjem bo majhnega obsega in ne bo povzročal kompleksnih učinkov.
8.	Ali bo projekt povzročil družbene razlike, npr. v demografiji, tradicionalnem načinu življenja, zaposlitvi?	NE	
9.	Ali obstaja nevarnost onesnaženja tal ali vode (površinske, podzemne, priobalne vode ali morja) zaradi izpustov onesnaževal ?	Verjetno DA Izpusti onesnaževal niso predvideni. V času delovanja so možne zanemarljivo majhne emisije iz površin cest, ki lahko vsebujejo ostanke olj, obruse od gum, ipd, vendar glede na obstoječe stanje ni predvideno povečanje emisij.	NE Učinek ne bo pomemben zaradi majhnega obsega onesnaženja (majhna gostota prometa) in velike razpršenosti teh emisij v okolju.

**Naknadno preverjanje, ali gre pri projektu, ki se financira iz kohezijskega sklada EU, za poseg z vplivi na okolje, za katerega bi bilo treba izvesti presojo vplivov na okolje**

Dejstva, ki jih je treba preveriti:		c) Značilnosti možnega učinka, ob upoštevanju:	
		Verjetno DA / Verjetno NE Kratko pojasnilo	Če verjetno DA - ali bo učinek pomemben? Da/Ne – Zakaj?
10.	Ali obstaja npr. zaradi uporabljenih snovi ali tehnologije tveganje nastanka nesreč v življenjskem ciklu projekta, ki bi lahko vplivale na zdravje ali na okolje?	Verjetno NE Možne so prometne nesreče, ki imajo za posledico lahko izlitje goriva in olja. S prenovo obstoječih cest, se bo izboljšala varnost cest in zmanjšala verjetnost za prometne nesreče. Verjetnost nesreče, ki bi lahko vplivala na zdravje in okolje je majhna.	
b) Glede značilnosti lokacije/prostora, v katerega se projekt umešča			
11.	Ali se s izvedbo projekta spreminja dejanska raba zemljišč?	NE Izvede se obnova obstoječe ceste.	
12.	Ali se projekt umešča na doslej nepozidano območje, s čimer se bodo trajno spremenile lastnosti in raba tal?	Glej točko 3.	
13.	Ali na lokaciji ali v njeni okolici obstajajo kaka območja, ki so že onesnažena ali jim je povzročena okoljska škoda, npr. ker so prekoračeni veljavni okoljski standardi, na katere bi projekt lahko dodatno vplival?	NE	
14.	Ali obstajajo na lokaciji ali v njeni okolici območja s posebnimi pravnimi režimi, varovana zaradi svoje ekološke, krajinske, kulturne ali druge vrednosti, na katere bi projekt lahko vplival?		

**Naknadno preverjanje, ali gre pri projektu, ki se financira iz kohezijskega sklada EU, za poseg z vplivi na okolje, za katerega bi bilo treba izvesti presojo vplivov na okolje**

Dejstva, ki jih je treba preveriti:		c) Značilnosti možnega učinka, ob upoštevanju:	
		Verjetno DA / Verjetno NE Kratko pojasnilo	Če verjetno DA - ali bo učinek pomemben? Da/Ne – Zakaj?
	<ul style="list-style-type: none"> <li>Območja in objekti kulturne dediščine</li> </ul>	<b>DA</b> Na obravnavanem območju se nahaja več območij in objektov kulturne dediščine: - Vinji Vrh pri Beli Cerkvi – Arheološko najdišče Vinji vrh-Šmarjeta, EŠD: 815 - Goriška vas pri Škocjanu – Arheološko najdišče Bregance, EŠD: 740006 - Goriška vas pri Škocjanu – Domačija Goriška vas pri Škocjanu 11, EŠD: 19018 - Goriška vas pri Škocjanu – Znamenje, EŠD: 18153 - Goriška vas pri Škocjanu – Cerkev sv. Mohorja in Fortunata, EŠD: 2510 - Zagrad pri Škocjanu – Domačija Zagrad 4, EŠD: 22343 - Zagrad pri Škocjanu – Domačija Zagrad 5, EŠD: 21318 - Zagrad pri Škocjanu – Cerkev sv. Tomaža, EŠD: 2508	<b>NE</b> V času gradnje je potrebno na območjih arheološke dediščine izvajati nadzor arheologa, da se v primeru najdb ustavi gradnja in izvedejo arheološka izkopavanja. Ob izvajanju ukrepov je učinek začasen, kratkotrajen in nebitven, ker se po izgradnji vzpostavi prvotno stanje. V času gradnje lahko gradnja vpliva na začasno omejeno rabo in dostop do območij in objektov kulturne dediščine (kratkotrajen vpliv).
	<ul style="list-style-type: none"> <li>Naravne vrednote</li> </ul>	<b>DA</b> Hidrološki in ekosistemski naravni vrednoti lokalnega pomena Dolski in Goriški potok.	<b>NE</b> Ceste prečka obe naravni vrednoti na mestih obstoječih premostitev. Bistvenih posegov na območjih naravnih vrednot ne bo. Projekt ne bo posegal v vodotok ter v lastnosti naravne vrednote. Škodljivih vplivov ne pričakujemo, učinek na naravne vrednote ni pomemben.
	<ul style="list-style-type: none"> <li>Zavarovana območja</li> </ul>	<b>NE</b>	
	<ul style="list-style-type: none"> <li>Varovalni gozdovi</li> </ul>	<b>NE</b>	
	<ul style="list-style-type: none"> <li>Gozdovi s posebnim namenom</li> </ul>	<b>NE</b>	

**Naknadno preverjanje, ali gre pri projektu, ki se financira iz kohezijskega sklada EU, za poseg z vplivi na okolje, za katerega bi bilo treba izvesti presojo vplivov na okolje**

Dejstva, ki jih je treba preveriti:		c) Značilnosti možnega učinka, ob upoštevanju:	
		Verjetno DA / Verjetno NE Kratko pojasnilo	Če verjetno DA - ali bo učinek pomemben? Da/Ne – Zakaj?
15.	Ali se na lokaciji ali v njeni okolici nahajajo posebna varstvena ali posebna ohranitvena območja po predpisih o ohranjanju narave (Natura 2000), na katera bi projekt lahko vplival ?	DA SAC Natura 2000 območje Radulja s pritoki.	NE Ceste prečka Natura 2000 območje na mestih obstoječih premostitev. Bistvenih posegov na območjih Natura 2000 ne bo. Projekt ne bo posegal v vodotok. Škodljivih vplivov ne pričakujemo, učinek na Natura 2000 območja ni pomemben.
16.	Ali obstajajo kaka druga območja na kraju ali v njegovi okolici, ki so pomembna ali ranljiva zaradi svoje ekologije, na katere bi projekt lahko vplival, npr. mokrišča, visokogorje, gozdovi in druga gozdna zemljišča s poudarjenimi ekološkimi funkcijami?	DA Ekološko pomembno območje Radulja.	Ceste prečka ekološko pomembno območje na mestih obstoječih premostitev. Bistvenih posegov na ekološko pomembnem območju ne bo. Škodljivih vplivov ne pričakujemo, učinek na ekološko pomembno območje ni pomemben.
17.	Ali se na kraju ali v njegovi okolici naseljujejo zaščitene, pomembne ali ogrožene vrste rastlin ali živali, npr. za razmnoževanje, gnezdenje, prehranjevanje, počitek, prezimovanje, selitve, ki bi jih projekt lahko prizadel?	Verjetno NE.	
18.	Ali se na lokaciji ali okoli nje nahajajo kakšna vodna telesa (celinske, obalne, morske ali podzemne vode), na katera bi projekt lahko vplival?	NE Cesta se obnavlja po obstoječih trasah. Vplivov na vodotoke in površinske vode ne bo.	
19.	Ali se na lokaciji ali okoli nje nahajajo vodovarstvena območja, na katera bi projekt lahko vplival?	NE	
20.	Ali obstajajo na lokaciji ali okoli nje kakšna območja ali pojavi visoke krajinske, slikovite ali estetske vrednosti, na katere bi projekt lahko vplival?	NE Cesto in spremljajočo infrastrukturo se obnovi, ne spremeni se vpliv na okolico.	



**Naknadno preverjanje, ali gre pri projektu, ki se financira iz kohezijskega sklada EU, za poseg z vplivi na okolje, za katerega bi bilo treba izvesti presojo vplivov na okolje**

Dejstva, ki jih je treba preveriti:		c) Značilnosti možnega učinka, ob upoštevanju:	
		Verjetno DA / Verjetno NE Kratko pojasnilo	Če verjetno DA - ali bo učinek pomemben? Da/Ne – Zakaj?
21.	Ali se projekt nahaja na vidno izpostavljenem kraju, kjer ga bo verjetno videlo mnogo ljudi?	NE Cesto bo videlo mnogo ljudi, vendar s projektom videz krajine ne bo spremenjen.	
22.	Ali obstajajo na lokaciji ali okoli nje kakšne poti, ki jih javnost uporablja za rekreacijo in podobne aktivnosti, na katere bi projekt lahko vplival?	DA V času gradnje so lahko motene poti, ki jih javnost vsakodnevno uporablja. V času obratovanja ni vpliva na uporabo poti.	NE Vplivi na uporabo poti (moten dostop do hiš, storitev ipd) so kratkotrajni, reverzibilni in prostorsko omejeni, ne prizadenejo večjega števila prebivalcev.
23.	Ali obstajajo na lokaciji ali okoli nje kakšne prometnice, kjer bi lahko nastajali prometni zastoji ali ki povzročajo okoljske probleme, na katere bi projekt lahko vplival?	NE Projekt se izvaja na manj prometnih cestah, zaradi česa med gradnjo ne bo prišlo do zastojev ki bi lahko imeli za posledico okoljske probleme. V času delovanja bo učinek projekta na prometnice ugoden (povečana varnost in prevodnost).	
24.	Ali obstajajo na lokaciji ali okoli nje območja ali pojavi zgodovinskega ali kulturnega pomena, na katere bi projekt lahko vplival?	NE	
25.	Ali na kraju ali v njegovi okolici že obstajajo rabe prostora (npr. stanovanja, vrtovi, druga zasebna zemljišča, obrt in industrija, trgovina, rekreacija, javne površine in objekti, kmetijstvo, gozdarstvo, turizem, rudarstvo, kamnolom, energetski objekti) na katere bi projekt lahko vplival?	DA Na območju se nahajajo individualne stanovanjske gradnje, manjše kmetije in kmečki turizem ter trgovina. V času gradnje na omejeno rabo prostora pričakujemo kratkotrajne vplive zaradi prašenja, hrupa in oteženega dostopa.	NE Učinek ne bo pomemben zaradi kratkotrajnosti vpliva (čas gradnje). Po končani gradnji bodo vplivi izginili brez kompleksnih posledic za okolje. V času delovanja bo vpliv na omenjene rabe ugoden.
26.	Ali obstajajo na lokaciji ali okoli nje gosto naseljena ali gosto pozidana območja, na katere bi projekt lahko vplival?	NE	

**Naknadno preverjanje, ali gre pri projektu, ki se financira iz kohezijskega sklada EU, za poseg z vplivi na okolje, za katerega bi bilo treba izvesti presojo vplivov na okolje**

Dejstva, ki jih je treba preveriti:		c) Značilnosti možnega učinka, ob upoštevanju:	
		Verjetno DA / Verjetno NE Kratko pojasnilo	Če verjetno DA - ali bo učinek pomemben? Da/Ne – Zakaj?
27.	Ali se na lokaciji ali okoli nje nahajajo objekti s posebej občutljivimi skupinami prebivalstva, kot so bolnišnice, zdravilišča, šole, vrtci, ali z objekti, kjer se pogosto zadržujejo, srečujejo večje skupine ljudi (npr. za verske obrede, društvene aktivnosti) ?	NE	
28.	Ali se na lokaciji ali okoli nje nahajajo pomembne, visokokakovostne ali redke dobrine, na katere bi projekt lahko vplival? (npr. gozdovi s poudarjeno lesnoproizvodno funkcijo, kmetijska zemljišča z visoko boniteto, trajni nasadi, območja agromelioracij, viri pitne vode, akumulacijska jezera, komercialni ribniki, ribogojnice, vode posebnega pomena v ribištvu, rudniki)	NE	
29.	Ali se projekt umešča na potresno ogroženo območje, na območje pogrezanja tal, zemeljskih ali snežnih plazov, erozije, poplav, ekstremnih ali neugodnih klimatskih razmer, kot so temperaturne inverzije, megla, močni vetrovi, ki bi lahko povzročili, da bo projekt povzročil okoljske probleme?	NE	
30.	Ali obstajajo kaki drugi načrti ali projekti za prihodnjo rabo zemljišč na lokaciji ali okoli nje, na katere bi projekt lahko vplival?	NE	

**Naknadno preverjanje, ali gre pri projektu, ki se financira iz kohezijskega sklada EU, za poseg z vplivi na okolje, za katerega bi bilo treba izvesti presojo vplivov na okolje**






Dejstva, ki jih je treba preveriti:		c) Značilnosti možnega učinka, ob upoštevanju: <ul style="list-style-type: none"> <li>• obsega učinka (geografskega območja in števila prizadetega prebivalstva);</li> <li>• čezmejne narave učinka;</li> <li>• obsega in kompleksnosti učinka;</li> <li>• verjetnosti učinka;</li> <li>• trajanja, pogostosti in povratnosti učinka.</li> </ul>	
		Verjetno DA / Verjetno NE Kratko pojasnilo	Če verjetno DA - ali bo učinek pomemben? Da/Ne – Zakaj?
31.	Ali obstajajo katerikoli drugi dejavniki, ki bi morali biti upoštevani, kot npr. posledični razvoj gradenj, ki bi lahko imele okoljske posledice, ali možnost kumulativnih učinkov z drugimi obstoječimi ali načrtovanimi projekti v tem prostoru?	NE	

**Naknadno preverjanje, ali gre pri projektu, ki se financira iz kohezijskega sklada EU, za poseg z vplivi na okolje, za katerega bi bilo treba izvesti presojo vplivov na okolje**

**Tabela 3: Sklepna ocena**

Zaključki - povzetek ugotovitev iz tabele 2	
a	<p><b>Značilnosti projekta</b></p> <p>Načrtuje se rekonstrukcija cestišča. V projekt so zajeta sledeča dela: razširitev vozišča na 5 m, obnova vozišča, asfaltiranje ceste, ureditev muld in bankin ter ureditev krožišča ob odcepu ceste v Goriško vas in Dolenje Dole.</p> <p>Predvidena je obnova 3225 m cest in izvedba krožišča.</p>
b	<p><b>Značilnosti lokacije</b></p> <p>Območje posega se nahaja v jugovzhodni Sloveniji, pokrajina je reliefno razgibana, nad ozkimi dolinami ob potokih se dvigajo dolenski griči, delno porasli z gozdovi. Glavna dejavnost na območju je kmetijstvo. Prometno se navezuje na sistem obstoječih cest, na območju priključka na avtocesto se razvija gospodarstvo.</p> <p>Cesta, ki je načrtovana s tem projektom, povezuje naselja Goriška vas (59 prebivalcev, 205 m.n.v.), Zagrad (84 preb., 268 m.n.v.), Klenovik (107 preb., 278 m.n.v.), Velike Poljane (79 preb., 229 m.n.v.) in Zbure (155 preb., 180 m.n.v.).</p> <p>Lokalna cesta, ki je predmet tega projekta, je v slabem stanju. Okrog leta 1980 je bil na cesto položen asfalt, ki je sedaj razpokan in na več mestih dobesedno uničen. Asfaltna prevleka, ki je bila izvedena samo v širini 3 m, je sedaj močno zožena. Na cestišču so na več mestih nastale udarne jame, bankine niso urejene, na več mestih obstajajo tudi jarki, ki predstavljajo nevarnost za voznike in onemogočajo srečevanje vozil. Na območju je več manjših potokov (Goriški potok, Dolski potok), ki jih obstoječa cesta prečka.</p>
c	<p><b>Značilnosti možnih učinkov</b></p> <p>V času gradnje in morebitne kasnejše razgradnje so možne kratkotrajne, lokalno omejene motnje v okolju (prašenje, smrad, hrup, moten promet in dostop). Med gradnjo bo moteno življenje (hrup, prašenje, oviran dostop) okvirno 500 prebivalcev, vendar ne ob istem času. Vsi nezaželeni vplivi med gradnjo so reverzibilni, ter bodo po končani gradnji prenehali oz. se porazgubili v okolju brez večjih posledic. Ni predvidenih nezaželenih čezmejnih vplivov oz. vplivov z kompleksnimi učinki. Gradnja se izvaja večinoma v cestnem telesu. V celoti ocenjujemo da bo zaradi razširitev cestišč, utrditev bankin zasedenih skupno okoli 0,7 ha zemljišč (linijska zasedba) na širšem območju. Vpliv zasedbe tal ne bo bistven zaradi lokacij posega neposredno ob cestah, kjer je so tla že spremenjena oz. degradirana.</p> <p>Med delovanjem niso verjetni pomembni škodljiv vplivi na okolje. Projekt bo potekal po obstoječi trasi ceste, in ne bo posegal v vodna telesa (premostitve se ohranijo). Zaradi majhnega zaledja podeželskih naselij ne pričakujemo bistvenega povečanja prometa. Izboljšala se bo prometna varnost in pretočnost. Škodljivih kompleksnih, kumulativnih in/ali čezmejnih učinkov na okolje ne bo. Ni verjetno pomembnih vplivov na nobeno sestavino okolja. Poleg splošnih ukrepov, ki sledijo iz zakonodaje, pri projektu ni potrebno izvajati dodatnih omilitvenih ukrepov.</p>
Predlog ocenjevalca (označi):	
<input checked="" type="checkbox"/> <u>Za projekt ni treba izvesti presoje vplivov na okolje in presoje sprejemljivosti vplivov posega na varovana območja.</u>	
<input type="checkbox"/> Za projekt je treba izvesti presojo vplivov na okolje.	

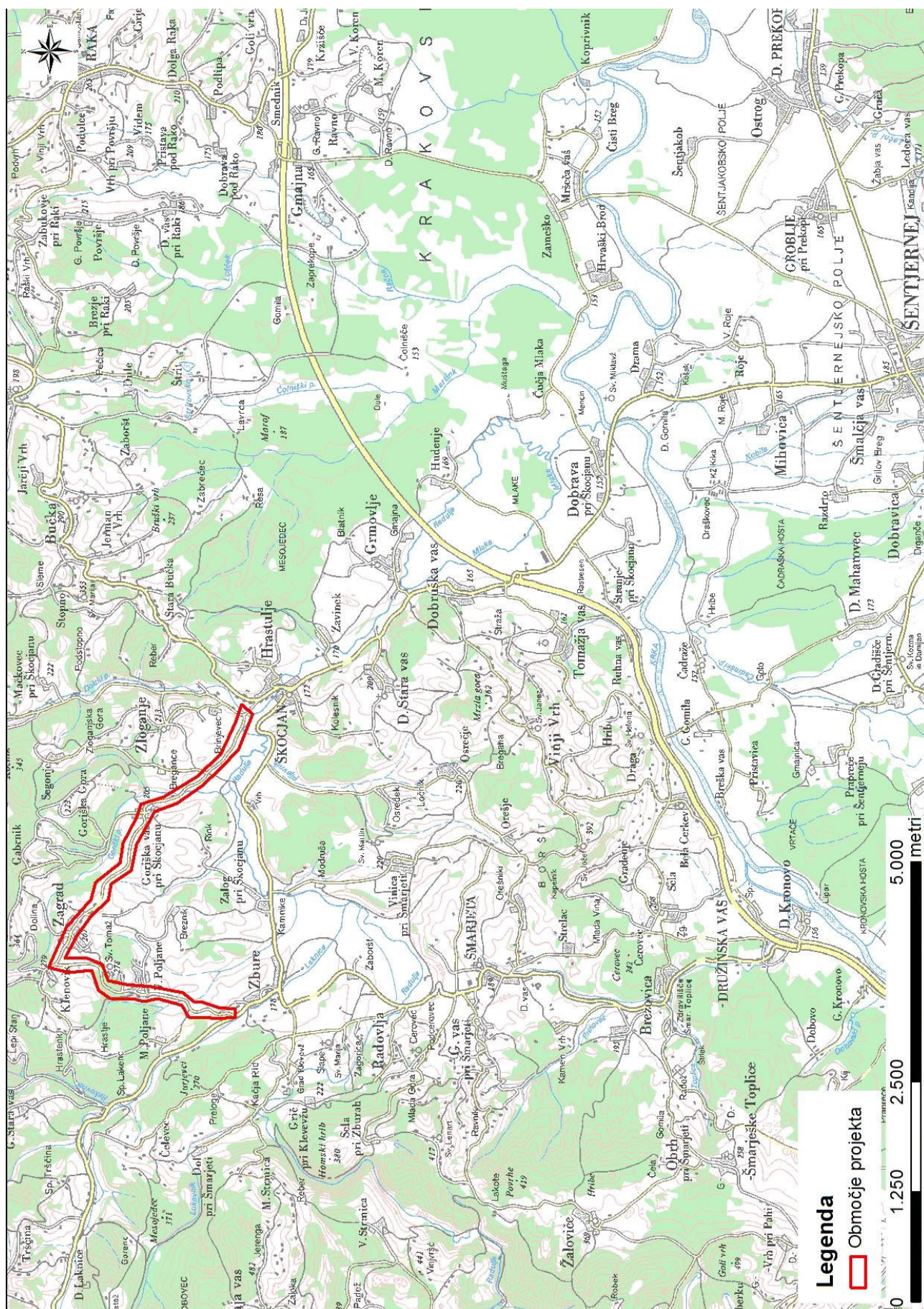
**Naknadno preverjanje, ali gre pri projektu, ki se financira iz kohezijskega sklada EU, za poseg z vplivi na okolje, za katerega bi bilo treba izvesti presojo vplivov na okolje**

Izpolnili: ime in priimek tiskano	ALJOŠA JASIM TAHIR	MATEJA GANC	JERNEJ ČERVEK	MARKO KOVAČ	TATJANA GREGORC
Dne:	30.07.2015	30.07.2015	30.07.2015	30.07.2015	30.07.2015
Podpis:					

GRAFIČNE PRILOGE:

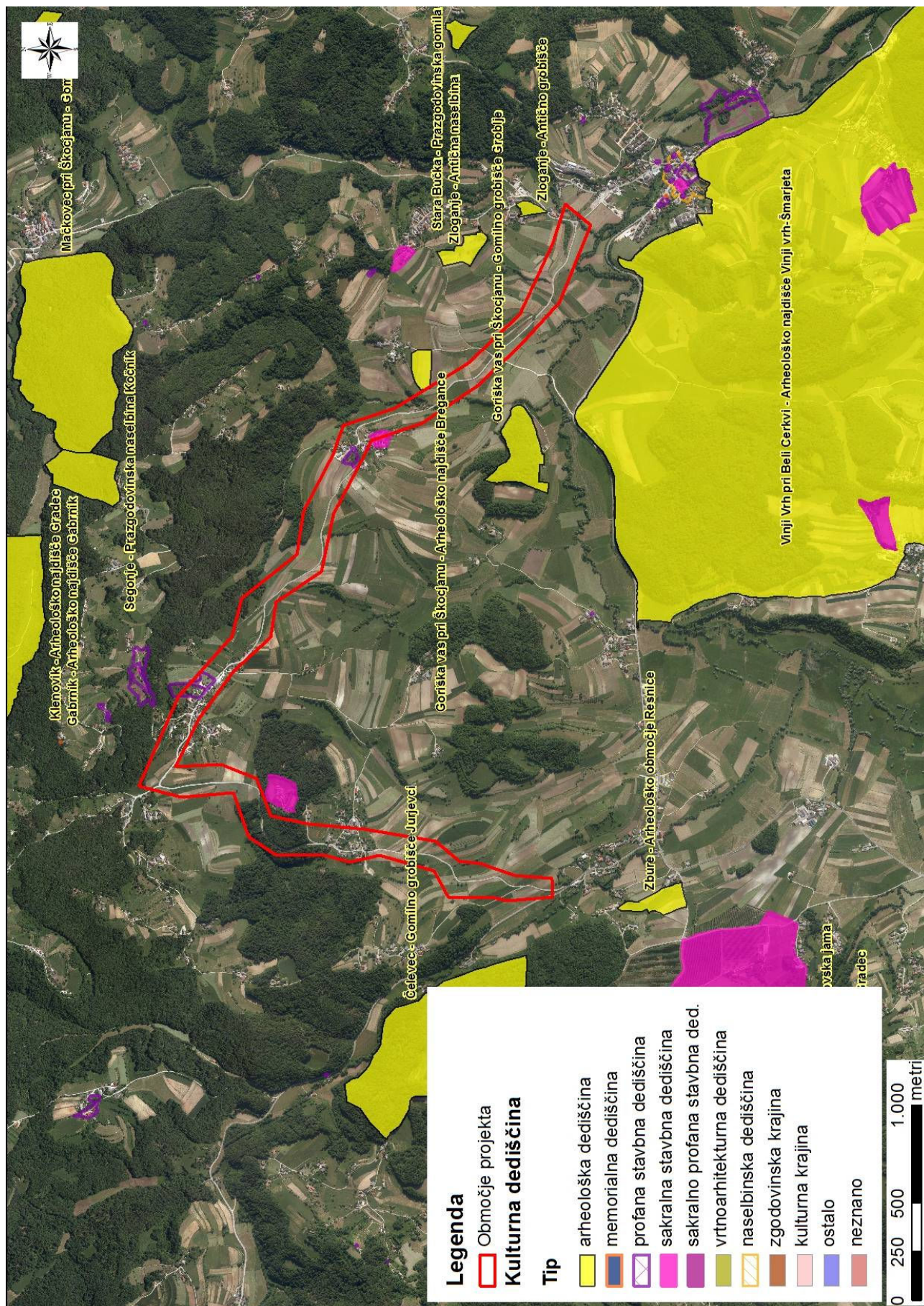


**Naknadno preverjanje, ali gre pri projektu, ki se financira iz kohezijskega sklada EU, za poseg z vplivi na okolje, za katerega bi bilo treba izvesti presojo vplivov na okolje**



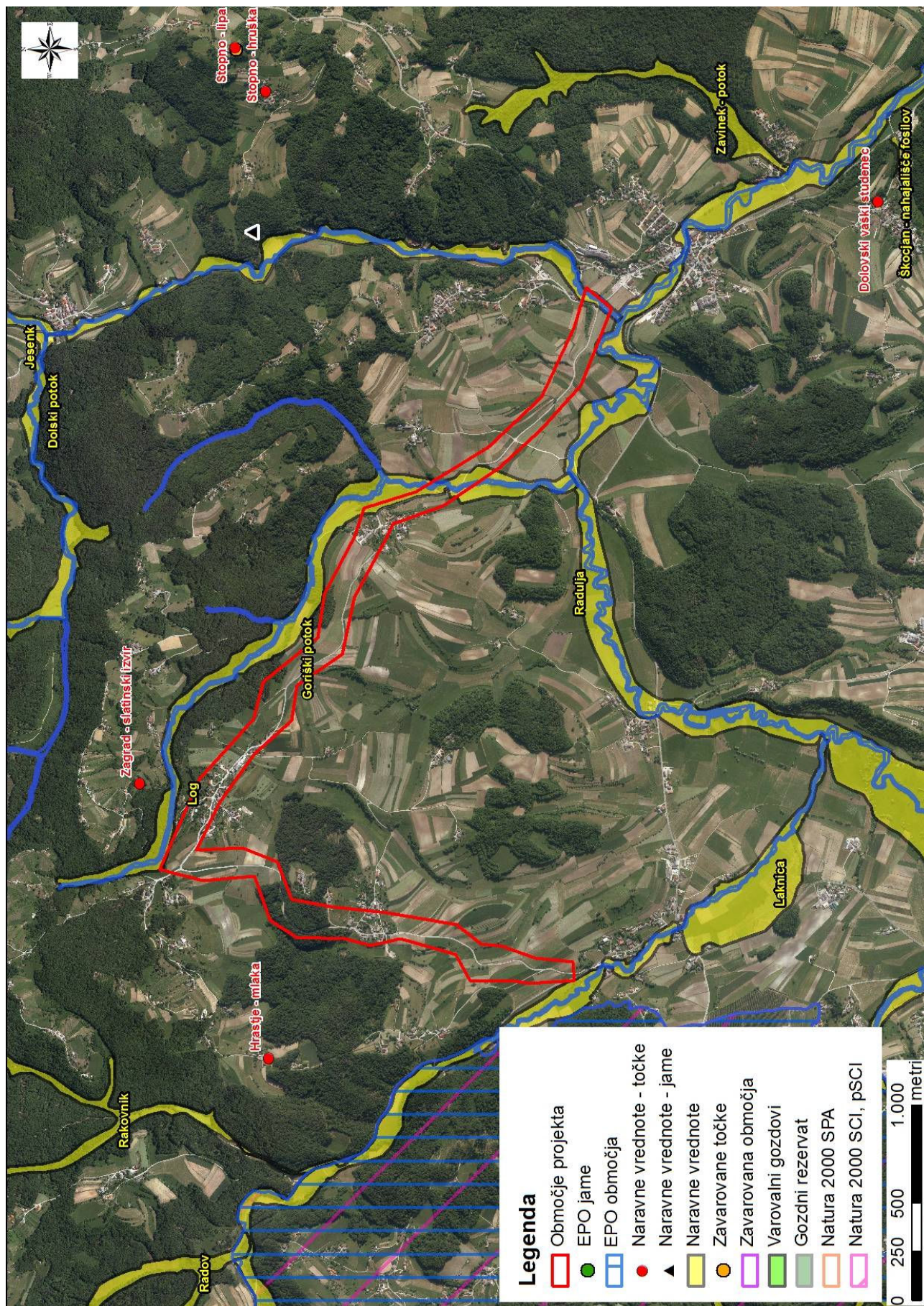


**Naknadno preverjanje, ali gre pri projektu, ki se financira iz kohezijskega sklada EU, za poseg z vplivi na okolje, za katerega bi bilo treba izvesti presojo vplivov na okolje**





**Naknadno preverjanje, ali gre pri projektu, ki se financira iz kohezijskega sklada EU, za poseg z vplivi na okolje, za katerega bi bilo treba izvesti presojo vplivov na okolje**





**Naknadno preverjanje, ali gre pri projektu, ki se financira iz kohezijskega sklada EU, za poseg z vplivi na okolje, za katerega bi bilo treba izvesti presojo vplivov na okolje**

