

Naknadno preverjanje, ali gre pri projektu, ki se financira iz kohezijskega sklada EU, za poseg z vplivi na okolje, za katerega bi bilo treba izvesti presojo vplivov na okolje

Tabela 1 : Osnovni podatki o projektu

a.	Zap.št. po seznamu OP13.1.4.1.02.0077
b.	Naziv projekta ¹ OAZA ZDRAVJA – DOŽIVLJAJSKI TURISTIČNI CENTER
c.	Investitor ² Občina Moravske Toplice
d.	Območje in lega nameravanega posega ³ Občina/e: Moravske Toplice Katastrske občine (ali parcelne številke, če je k.o. samo ena) : k.o. Tešanovci – 93 k.o. Mlajtinci – 102 k.o. Bogojina - 100 Geografski opis lege v prostoru: Območje posega leži v severovzhodni Sloveniji, v Prekmurju, ob meji z Madžarsko. Objekt doživljajsko turističnega centra Oaza zdravja stoji v Tešanovcih (375 prebivalcev, 185 m.n.v.), kjer se konča Prekmurska ravnica in prične hribovito Goričko. Kolesarske in pohodne tematske poti potekajo po okoliškem ozemlju, severno od Tešanovcev. Opis stanja okolja in osnovne značilnosti lokacije: Območje leži v trideželnem parku Goričko – Raab – Örseg, spada tudi v posebno območje varovane narave v evropskem omrežju Natura 2000. Že več desetletij je atraktivna turistična destinacija za zdraviliški turizem, z izgradnjo prometne infrastrukture v okolici pa se število obiskov občutno povečuje. Predvideva se bliskovito naraščanje povpraševanja po turističnih storitvah. Za naselje Tešanovci je izvedena obstoječa čistilna naprava s 650 populacijskih enot, ki ima zadostne proste kapacitete.
e.	Kratek opis projekta Vsebina ⁴ (objekti/aktivnosti/naprave/obratih) Načrtuje se izgradnja javne turistične infrastrukture za okolju in zdravju prijazno preživljanje dopusta in izkoriščanje naravnih danosti ter bogate biodiverzitete okolja. Projekt zajema izgradnjo doživljajsko turističnega centra Oaza zdravja v Tešanovcih, ureditev tematskih, pohodnih in kolesarskih poti ter ureditev parkirišč. Dimenzije Poslovna zgradba velikosti 21,5 m x 12,7 m, 388,9 m ² . Garaže s tlorisno površino 29,75 m x 14 m, 380,1 m ² . Kolesarske steze širine 3 m, v skupni dolžini 1298 m. Parkirišča tlorisne velikosti 51 m x 16 m. Način izvedbe (tehnologije, snovi ipd) Objekt doživljajsko turističnega centra je zasnovan kot armiranobetonska masivna konstrukcija s tlorisno obliko pravokotnika. Grajen je kot nadstropen objekt (P + I + M), streha je enokapnica z naklonom 3°. Spremljajoči objekt garaž za 10 osebnih vozil in shranjevanje opreme je prav tako

¹ v projektni prijavi se za projekt uporablja izraz »investicija«, v predpisih o varstvu okolja pa »poseg v okolje«

² upravičenec

³ z označeno lokacijo nameravanega posega na pregledni karti velikosti A4 ali A3 (Atlas okolja)

⁴ naštetih je treba vse načrtovane aktivnosti in jih po potrebi ločeno opisati

Naknadno preverjanje, ali gre pri projektu, ki se financira iz kohezijskega sklada EU, za poseg z vplivi na okolje, za katerega bi bilo treba izvesti presojo vplivov na okolje

	<p>armiranobetonske izvedbe. Je pritličen objekt, streha je simetrična dvokapnica. Odvajanje meteorne vode se preko peskolovov vrši v ponikalnico.</p> <p>Objekt se priključi na obstoječo transformatorsko postajo, javno kanalizacijo z iztokom na čistilno napravo in na sistem obstoječega vodovoda.</p> <p>Pohodne in kolesarske poti se uredijo po obstoječih cestah, poteh in kolovozih. Uredijo se označbe in razgledišča.</p> <p>Kot vhodne točke za predvidene tematske in pohodne poti se uredijo parkirišča.</p>	
	<p>Namen in cilji, ki se dosegajo s projektom</p> <p>Cilji so: izkoristiti razvojne možnosti zavarovanega območja narave, ki temeljijo predvsem na naravni in kulturni dediščini ter ugodni geografski legi, vzpostaviti podporno javno turistično infrastrukturo, ki pospeši razvoj trajnostnega turizma na zavarovanem območju narave – krajinski park Goričko, prispevati k večji atraktivnosti lokacije kot turistične destinacije ter prispevati k ekonomski rasti in kreiranju novih delovnih mest.</p>	
f.	Ali je bilo za izvedbo projekta treba pridobiti gradbeno dovoljenje?	
	<u>DA</u>	Ne
	Če DA, vrsta (tip) objekta in št. GD	
	<p>Vrsta objekta:</p> <p>12112 Restavracije</p> <p>12203 Druge upravne in pisarniške stavbe</p> <p>21120 Lokalne ceste in javne poti, nekategorizirane ceste in gozdne ceste</p> <p>12120 Druge gostinske stavbe za kratkotrajno nastanitev</p> <p>12420 Garažne stavbe</p> <p>Številka GD: 351-904/2007-8 (0308), z dne 6.11.2007</p> <p>Številka GD: 351-920/2008-4 (0310), z dne 22.8.2008</p> <p>Številka GD: 351-994/2008-3 (0310), z dne 29.8.2008</p>	
g.	Ali je bilo za izvedbo projekta pridobljeno katero drugo dovoljenje?	
	<u>DA</u>	NE
	Če DA, katero	
	-Naravovarstveno soglasje, št. 35620-1600/2009-7, z dne:24.6.2009	
h.	Ali se s projektom načrtujejo posegi iz Priloge I Direktive o PVO ?	
	Da	<u>NE</u>
	Če da, navedba posega/posegov skladno s Prilogo I	
i.	Ali se s projektom načrtujejo posegi iz 2. člena Uredbe o PVO ⁵ ?	
	Da	<u>NE</u>
	Če da, št. posega/posegov in opis skladno s Prilogo 1 Uredbe o PVO	
j.	Ali se s projektom načrtujejo posegi iz Priloge II Direktive o PVO ?	
	<u>DA</u>	Ne
	Če da, navedba posega/posegov skladno s Prilogo I	
	<p>10. INFRASTRUKTURNI PROJEKTI</p> <p>(b) urbanistični projekti, vključno s projekti za gradnjo nakupovalnih središč in parkirišč;</p> <p>12. TURIZEM IN PROSTI ČAS</p> <p>(c) počitniške vasi in hotelski kompleksi zunaj mestnih območij in z njimi povezani posegi;</p> <p>(e) tematski parki</p>	
k.	Ali se s projektom načrtujejo posegi iz 3. člena Uredbe o PVO?	
	Da	<u>NE</u>

⁵ Uredba o posegih v okolje, za katere je treba izvesti presojo vplivov na okolje (Uradni list RS, št. 51/14)

Naknadno preverjanje, ali gre pri projektu, ki se financira iz kohezijskega sklada EU, za poseg z vplivi na okolje, za katerega bi bilo treba izvesti presojo vplivov na okolje

	Če DA, št. posega/posegov in opis skladno s Prilogo 1 Uredbe o PVO	
l.	Ali je bil projekt načrtovan s planom/programom, za katerega je bila izvedena celovita presoja vplivov na okolje?	
	DA	NE
	Če DA, ime in leto sprejema plana/programa Operativni program krepitve regionalnih razvojnih potencialov za obdobje 2007 - 2013: Republika Slovenije, Služba vlade RS za lokalno samoupravo in regionalno politiko (julij, 2007).	
m.	Ali so bili s planom /programom kot pogoj za sprejemljivost tega projekta določeni omilitveni ukrepi?	
	DA	NE
	Če DA, kateri Opis splošnih ukrepov iz Operativnega programa je naveden v zaključnem poročilu.	

Naknadno preverjanje, ali gre pri projektu, ki se financira iz kohezijskega sklada EU, za poseg z vplivi na okolje, za katerega bi bilo treba izvesti presojo vplivov na okolje

Tabela 2: Preveritev verjetnosti pomembnih vplivov projekta na okolje z uporabo meril⁶

Dejstva, ki jih je treba preveriti:		c) Značilnosti možnega učinka, ob upoštevanju:	
		<ul style="list-style-type: none"> • obsega učinka (geografskega območja in števila prizadetega prebivalstva); • čezmejne narave učinka; • obsega in kompleksnosti učinka; • verjetnosti učinka; • trajanja, pogostosti in povratnosti učinka. 	
		Verjetno DA / Verjetno NE Kratko pojasnilo	Če verjetno DA - ali bo učinek pomemben? Da/Ne – Zakaj?
a) Glede značilnosti projekta/posegov v okolje:			
1.	Ali bo gradnja, delovanje ali razgradnja projekta vključevala dejanja, ki bodo povzročila fizične spremembe na kraju samem (topografija, raba zemljišč, spremembe vodnih teles itd.)?	NE Gradnja objektov v naselju Tešanovci se izvaja na že pozidani površini. Predvidena je rušitev obstoječih objektov ter postavitev novega. Pri tem se ne bo spreminjala raba tal, topografija ali vodna telesa. Poti se urejajo na način (ureditev označb), da se ne spreminja rabe tal ali topografije terena.	
2.	Ali bo projekt funkcionalno ali prostorsko povezan z drugimi istovrstnimi že izvedenimi ali načrtovanimi projekti, tako da bodo skupni vplivi na okolje pomembnejši od vpliva posamičnih projektov?	NE Turistična infrastruktura se navezuje na obstoječo turistično ponudbo v občini Moravske Toplice. Na ta način se dopolni ponudba in program za turiste brez škodljivih kumulativnih učinkov na okolje.	
3.	Ali bodo pri gradnji ali delovanju rabljeni naravni viri, kot so tla, voda, surovine ali energija, zlasti neobnovljivi ali redki viri?	NE Ne gre za projekt, ki bi v času gradnje ali obratovanja potreboval večje količine energije, snovi ali prostora.	
4.	Ali bo projekt vključeval rabo, shranjevanje, transport, ravnanje ali proizvodnjo snovi, ki bi bile lahko škodljive za zdravje ali za okolje ali ki bi lahko predstavljale tveganje za zdravje ljudi (dejansko in domnevno)?	NE	

⁶ iz Direktive, Priloge III in Uredbe o PVO, Priloge 2

Naknadno preverjanje, ali gre pri projektu, ki se financira iz kohezijskega sklada EU, za poseg z vplivi na okolje, za katerega bi bilo treba izvesti presojo vplivov na okolje

Dejstva, ki jih je treba preveriti:		c) Značilnosti možnega učinka, ob upoštevanju:	
		Verjetno DA / Verjetno NE Kratko pojasnilo	Če verjetno DA - ali bo učinek pomemben? Da/Ne – Zakaj?
5.	Ali bodo v življenjskem ciklu projekta nastajali odpadki ?	DA Opadki bodo nastajali v času gradnje, predvsem zaradi obstoječih objektov na lokaciji »Oaza zdravja« v naselju Tešanovci. Predvideni mešani gradbeni odpadki so (opeka, strešniki, les, ostanki betona in asfalta, steklo, cevi ipd). Med delovanjem bodo nastajale manjše količine komunalnih odpadkov v oazi zdravja.	NE Učinek ne bo pomemben zaradi majhne količine odpadkov, ki jih je možno predelati ali odložiti brez škodljivih posledic za okolje.
6.	Ali bodo v zrak izpuščene kake nevarne, strupene ali škodljive snovi?	NE Ne gre za projekt, ki bi v času gradnje ali obratovanja v zrak izpuščal večje količine nevarnih, strupenih ali škodljivih snovi.	
7.	Ali bo projekt povzročil hrup in vibracije ali v okolje oddajal svetlobo, toplotno ali elektromagnetno sevanje?	DA Projekt bo povzročal hrup samo v času gradnje in času morebitne razgradnje. V času delovanja »Oaze zdravja« bo hrup obiskovalcev zanemarljivo majhen. Predvidene peš in kolesarske poti načeloma ne povzročajo prekomernega hrupa. Ostalih sevanj ne bo.	NE Hrup bo kratkotrajen, omejen na dnevni čas in najožjo okolico in ne bo povzročal prekomernih obremenitev.
8.	Ali bo projekt povzročil družbene razlike, npr. v demografiji, tradicionalnem načinu življenja, zaposlitvi?	NE	
9.	Ali obstaja nevarnost onesnaženja tal ali vode (površinske, podzemne, priobalne vode ali morja) zaradi izpustov onesnaževal ?	NE Objekt »Oaza zdravja« je priključen na javno kanalizacijsko omrežje in ne bo povzročal škodljivih emisij v tla ali vode.	
10.	Ali obstaja npr. zaradi uporabljenih snovi ali tehnologije tveganje nastanka nesreč v življenjskem ciklu projekta, ki bi lahko vplivale na zdravje ali na okolje?	NE	
b) Glede značilnosti lokacije/prostora, v katerega se projekt umešča			

Naknadno preverjanje, ali gre pri projektu, ki se financira iz kohezijskega sklada EU, za poseg z vplivi na okolje, za katerega bi bilo treba izvesti presojo vplivov na okolje

Dejstva, ki jih je treba preveriti:		c) Značilnosti možnega učinka, ob upoštevanju:	
		Verjetno DA / Verjetno NE Kratko pojasnilo	Če verjetno DA - ali bo učinek pomemben? Da/Ne – Zakaj?
11.	Ali se s izvedbo projekta spreminja dejanska raba zemljišč?	NE Na območju stavbnih zemljišč se postavi nov turistični center s pripadajočimi objekti.	
12.	Ali se projekt umešča na doslej nepozidano območje, s čimer se bodo trajno spremenile lastnosti in raba tal?	NE	
13.	Ali na lokaciji ali v njeni okolici obstajajo kaka območja, ki so že onesnažena ali jim je povzročena okoljska škoda, npr. ker so prekoračeni veljavni okoljski standardi, na katere bi projekt lahko dodatno vplival?	NE	
14.	Ali obstajajo na lokaciji ali v njeni okolici območja s posebnimi pravnimi režimi, varovana zaradi svoje ekološke, krajinske, kulturne ali druge vrednosti, na katere bi projekt lahko vplival?		
	<ul style="list-style-type: none"> Območja in objekti kulturne dediščine 	DA Na obravnavanem območju se nahaja več objektov in območij kulturne dediščine: - Tešanovci – Domačija Sambtovo, EŠD: 22246 - Mlajtinci – Gomili, EŠD: 6780 - Ivanci – Arheološko najdišče Ižišče, EŠD: 6755 - Filovci – Muzej na prostem, EŠD: 29876 - Bogojina – Gomila Vretina, EŠD: 9861 - Filovci – Gomila Ciganšček, EŠD: 6776 - Bukovnica – Eneolitska naselbina, EŠD: 6748 - Moravske Toplice – Evangeličanska cerkev, EŠD: 10052 - Ivanovci – Arheološko območje, EŠD: 28333	NE V času gradnje je potrebno na območjih arheološke dediščine izvajati nadzor arheologa, da se v primeru najdb ustavi gradnja in izvedejo arheološka izkopavanja. Ob izvajanju ukrepov je učinek začasen, kratkotrajen in nebitven, ker se po izgradnji vzpostavi prvotno stanje. V času gradnje lahko gradnja vpliva na začasno omejeno rabo in dostop do območij in objektov kulturne dediščine (kratkotrajen vpliv).

Naknadno preverjanje, ali gre pri projektu, ki se financira iz kohezijskega sklada EU, za poseg z vplivi na okolje, za katerega bi bilo treba izvesti presojo vplivov na okolje

Dejstva, ki jih je treba preveriti:		c) Značilnosti možnega učinka, ob upoštevanju: <ul style="list-style-type: none"> • obsega učinka (geografskega območja in števila prizadetega prebivalstva); • čezmejne narave učinka; • obsega in kompleksnosti učinka; • verjetnosti učinka; • trajanja, pogostosti in povratnosti učinka. 	
		Verjetno DA / Verjetno NE Kratko pojasnilo	Če verjetno DA - ali bo učinek pomemben? Da/Ne – Zakaj?
	• Naravne vrednote	NE	
	• Zavarovana območja	NE	
	• Varovalni gozdovi	NE	
	• Gozdovi s posebnim namenom	NE	
15.	Ali se na lokaciji ali v njeni okolici nahajajo posebna varstvena ali posebna ohranitvena območja po predpisih o ohranjanju narave (Natura 2000), na katera bi projekt lahko vplival ?	NE	
16.	Ali obstajajo kaka druga območja na kraju ali v njegovi okolici, ki so pomembna ali ranljiva zaradi svoje ekologije, na katere bi projekt lahko vplival, npr. mokrišča, visokogorje, gozdovi in druga gozdna zemljišča s poudarjenimi ekološkimi funkcijami?	NE	
17.	Ali se na kraju ali v njegovi okolici naseljujejo zaščitene, pomembne ali ogrožene vrste rastlin ali živali, npr. za razmnoževanje, gnezdenje, prehranjevanje, počitek, prezimovanje, selitve, ki bi jih projekt lahko prizadel?	NE	
18.	Ali se na lokaciji ali okoli nje nahajajo kakšna vodna telesa (celinske, obalne, morske ali podzemne vode), na katera bi projekt lahko vplival?	NE Objekt »Oaza zdravja« je priključen na javno kanalizacijsko omrežje z čiščenjem na ČN Tešanovci, ki ima iztok v Lipnico in ne bo povzročal škodljivih emisij v vode. Vpliva na podzemne vode ne bo,	

Naknadno preverjanje, ali gre pri projektu, ki se financira iz kohezijskega sklada EU, za poseg z vplivi na okolje, za katerega bi bilo treba izvesti presojo vplivov na okolje

Dejstva, ki jih je treba preveriti:		c) Značilnosti možnega učinka, ob upoštevanju:	
		Verjetno DA / Verjetno NE Kratko pojasnilo	Če verjetno DA - ali bo učinek pomemben? Da/Ne – Zakaj?
19.	Ali se na lokaciji ali okoli nje nahajajo vodovarstvena območja, na katera bi projekt lahko vplival?	NE	
20.	Ali obstajajo na lokaciji ali okoli nje kakšna območja ali pojavi visoke krajinske, slikovite ali estetske vrednosti, na katere bi projekt lahko vplival?	NE Površine na obravnavanem območju so obdane z obstoječo pozidavo in nimajo visoke krajinske, slikovite ali estetske vrednosti.	
21.	Ali se projekt nahaja na vidno izpostavljenem kraju, kjer ga bo verjetno videlo mnogo ljudi?	DA Objekt Oaza zdravja se nahaja ob cesti, kjer ga bodo videli mimoidoči.	DA Učinek izboljšanja trajnostne turistične ponudbe pozitivno pripomore k boljši vizualni podobi lokacije.
22.	Ali obstajajo na lokaciji ali okoli nje kakšne poti, ki jih javnost uporablja za rekreacijo in podobne aktivnosti, na katere bi projekt lahko vplival?	DA V času gradnje so lahko motene poti, ki jih javnost vsakodnevno uporablja. V času obratovanja ni vpliva na uporabo poti.	NE Vplivi na uporabo poti (moten dostop do hiš, storitev ipd) so kratkotrajni, reverzibilni in prostorsko omejeni, ne prizadenejo večjega števila prebivalcev.
23.	Ali obstajajo na lokaciji ali okoli nje kakšne prometnice, kjer bi lahko nastajali prometni zastoji ali ki povzročajo okoljske probleme, na katere bi projekt lahko vplival?	NE Gradnja objekta ne bo povzročila prometnih zastojev, ker se izvaja izven območja javnih cest. Ureditev peš in kolesarskih poti se ravno tako izvaja izven območja motoriziranega prometa ter ne bo povzročila prometnih zastojev.	
24.	Ali obstajajo na lokaciji ali okoli nje območja ali pojavi zgodovinskega ali kulturnega pomena, na katere bi projekt lahko vplival?	NE	

Naknadno preverjanje, ali gre pri projektu, ki se financira iz kohezijskega sklada EU, za poseg z vplivi na okolje, za katerega bi bilo treba izvesti presojo vplivov na okolje

Dejstva, ki jih je treba preveriti:		c) Značilnosti možnega učinka, ob upoštevanju:	
		Verjetno DA / Verjetno NE Kratko pojasnilo	Če verjetno DA - ali bo učinek pomemben? Da/Ne – Zakaj?
25.	Ali na kraju ali v njegovi okolici že obstajajo rabe prostora (npr. stanovanja, vrtovi, druga zasebna zemljišča, obrt in industrija, trgovina, rekreacija, javne površine in objekti, kmetijstvo, gozdarstvo, turizem, rudarstvo, kamnolom, energetski objekti) na katere bi projekt lahko vplival?	DA Projekt se izvaja znotraj naselja Tešanovci in je obdan z individualno stanovanjsko gradnjo (kmetije). V času gradnje lahko pričakujemo motnje (hrup in prašenje) pri sosednjih prebivalcih.	NE Učinek ne bo pomembnosti zaradi kratkotrajnosti in reverzibilnosti učinkov. Ob upoštevanju veljavne zakonodaje iz področja urejanja gradbišč bodo vplivi majhnega obsega.
26.	Ali obstajajo na lokaciji ali okoli nje gosto naseljena ali gosto pozidana območja, na katere bi projekt lahko vplival?	DA Projekt se izvaja znotraj naselja Tešanovci in je obdan z individualno stanovanjsko gradnjo (kmetije). V času gradnje lahko pričakujemo motnje (hrup in prašenje) pri sosednjih prebivalcih.	NE Učinek ne bo pomembnosti zaradi kratkotrajnosti in reverzibilnosti učinkov. Ob upoštevanju veljavne zakonodaje iz področja urejanja gradbišč bodo vplivi majhnega obsega.
27.	Ali se na lokaciji ali okoli nje nahajajo objekti s posebej občutljivimi skupinami prebivalstva, kot so bolnišnice, zdravilišča, šole, vrtci, ali z objekti, kjer se pogosto zadržujejo, srečujejo večje skupine ljudi (npr. za verske obrede, društvene aktivnosti) ?	NE Obstoječe zdravilišče je oddaljeno od »oaze zdravja« 1,5 km in ne pričakujemo negativnih učinkov v času gradnje.	
28.	Ali se na lokaciji ali okoli nje nahajajo pomembne, visokokakovostne ali redke dobrine, na katere bi projekt lahko vplival? (npr. gozdovi s poudarjeno lesnoproizvodno funkcijo, kmetijska zemljišča z visoko boniteto, trajni nasadi, območja agromelioracij, viri pitne vode, akumulacijska jezera, komercialni ribniki, ribogojnice, vode posebnega pomena v ribištvi, rudniki)	NE	

Naknadno preverjanje, ali gre pri projektu, ki se financira iz kohezijskega sklada EU, za poseg z vplivi na okolje, za katerega bi bilo treba izvesti presojo vplivov na okolje






Dejstva, ki jih je treba preveriti:		c) Značilnosti možnega učinka, ob upoštevanju:	
		Verjetno DA / Verjetno NE Kratko pojasnilo	Če verjetno DA - ali bo učinek pomemben? Da/Ne – Zakaj?
29.	Ali se projekt umešča na potresno ogroženo območje, na območje pogrezanja tal, zemeljskih ali snežnih plazov, erozije, poplav, ekstremnih ali neugodnih klimatskih razmer, kot so temperaturne inverzije, megla, močni vetrovi, ki bi lahko povzročili, da bo projekt povzročil okoljske probleme?	NE	
30.	Ali obstajajo kaki drugi načrti ali projekti za prihodnjo rabo zemljišč na lokaciji ali okoli nje, na katere bi projekt lahko vplival?	NE	
31.	Ali obstajajo katerikoli drugi dejavniki, ki bi morali biti upoštevani, kot npr. posledični razvoj gradenj, ki bi lahko imele okoljske posledice, ali možnost kumulativnih učinkov z drugimi obstoječimi ali načrtovanimi projekti v tem prostoru?	NE	

Naknadno preverjanje, ali gre pri projektu, ki se financira iz kohezijskega sklada EU, za poseg z vplivi na okolje, za katerega bi bilo treba izvesti presojo vplivov na okolje

Tabela 3: Sklepna ocena

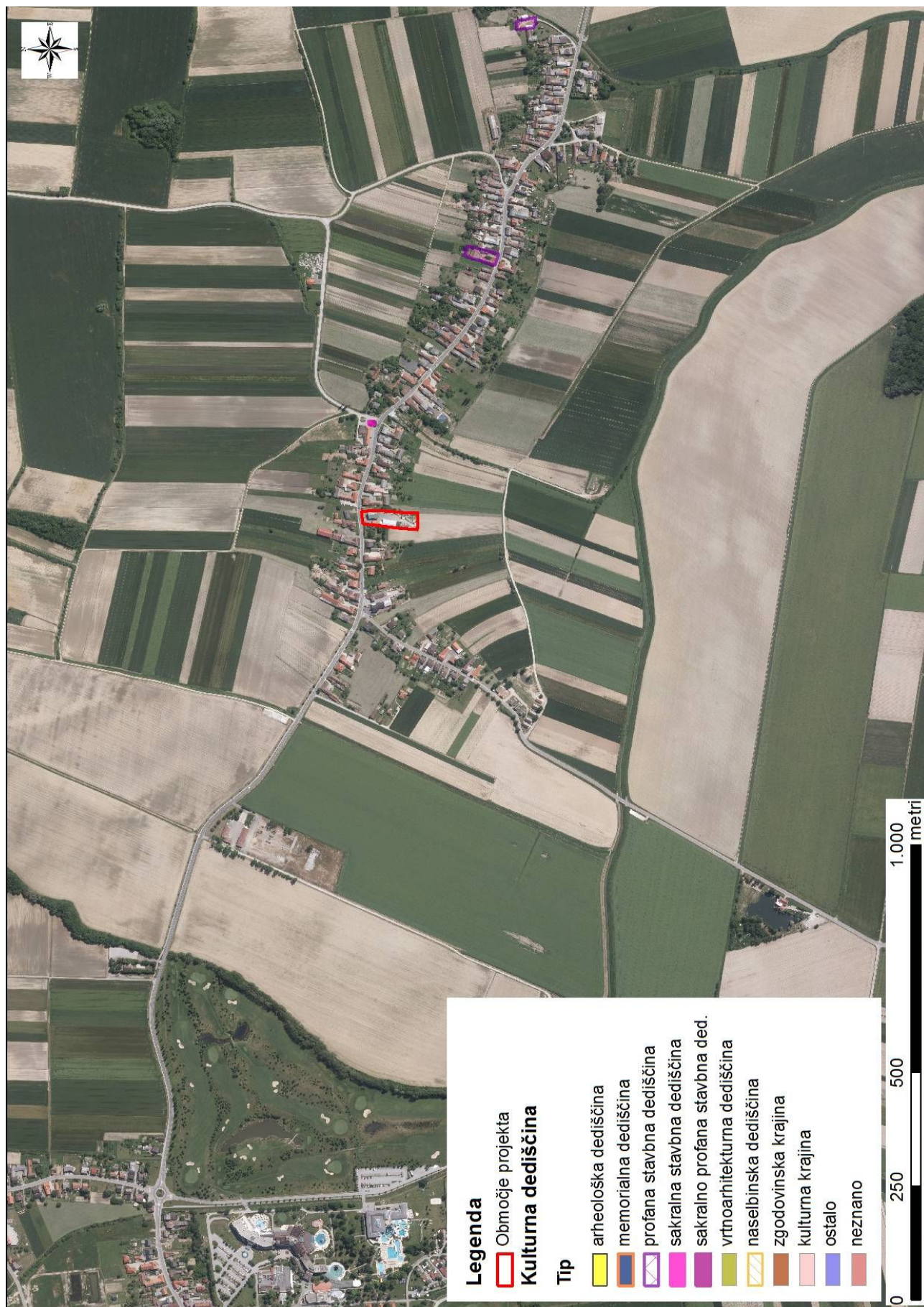
Zaključki - povzetek ugotovitev iz tabele 2	
a	<p>Značilnosti projekta</p> <p>Načrtuje se izgradnja javne turistične infrastrukture za okolju in zdravju prijazno preživljanje dopusta in izkoriščanje naravnih danosti ter bogate biodiverzitete okolja. Projekt zajema izgradnjo doživljajsko turističnega centra Oaza zdravja v Tešanovcih, ureditev tematskih, pohodnih in kolesarskih poti ter ureditev parkirišč.</p> <p>Poslovna zgradba je velikosti 21,5 m x 12,7 m, 388,9 m². Garaže s tlorisno površino so velikosti 29,75 m x 14 m, 380,1 m². Kolesarske steze so širine 3 m, v skupni dolžini 1298 m. Parkirišča tlorisne velikosti 51 m x 16 m.</p> <p>Objekt doživljajsko turističnega centra je zasnovan kot armiranobetonska masivna konstrukcija s tlorisno obliko pravokotnika. Grajen je kot nadstropen objekt (P + I + M), streha je enokapnica z naklonom 3°. Spremljajoči objekt garaž za 10 osebnih vozil in shranjevanje opreme je prav tako armiranobetonske izvedbe. Je pritličen objekt, streha je simetrična dvokapnica. Odvajanje meteorne vode se preko peskolovov vrši v ponikalnico.</p> <p>Objekt se priključi na obstoječo transformatorsko postajo, javno kanalizacijo z iztokom na čistilno napravo in na sistem obstoječega vodovoda.</p> <p>Pohodne in kolesarske poti se uredijo po obstoječih cestah, poteh in kolovozih (ne gre za novogradnjo). Uredijo se označbe in razgledišča.</p> <p>Kot vhodne točke za predvidene tematske in pohodne poti se uredijo parkirišča.</p>
b	<p>Značilnosti lokacije</p> <p>Območje posega leži v severovzhodni Sloveniji, v Prekmurju, ob meji z Madžarsko. Objekt doživljajsko turističnega centra Oaza zdravja stoji v Tešanovcih (375 prebivalcev, 185 m.n.v.), kjer se konča Prekmurska ravnica in prične hribovito Goričko. Kolesarske in pohodne tematske poti potekajo po okoliškem ozemlju, severno od Tešanovcev.</p> <p>Območje leži v trideželnem parku Goričko – Raab – Örseg, spada tudi v posebno območje varovane narave v omrežju Natura 2000. Že več desetletij je atraktivna turistična destinacija za zdraviliški turizem, z izgradnjo prometne infrastrukture v okolici pa se število obiskov občutno povečuje.</p> <p>Predvideva se bliskovito naraščanje povpraševanja po turističnih storitvah.</p> <p>Za naselje Tešanovci je izvedena obstoječa čistilna naprava s 650 populacijskih enot, ki ima zadostne proste kapacitete.</p>
c	<p>Značilnosti možnih učinkov</p> <p>V času gradnje in morebitne kasnejše razgradnje so možne kratkotrajne, lokalno omejene motnje v okolju (prašenje, hrup, moten promet in dostop). Med gradnjo bo moteno življenje (hrup, prašenje, oviran dostop) okvirno 50 prebivalcev. Vsi nezaželeni vplivi med gradnjo so reverzibilni, ter bodo po končani gradnji prenehali oz. se porazgubili v okolju brez večjih posledic. Ni predvidenih nezaželenih čezmejnih vplivov oz. vplivov s kompleksnimi učinki. Gradnja objekta se izvaja na območju že pozidanih zemljišč in ni zasedb prostora.</p> <p>Med delovanjem oaze zdravja niso verjetni pomembni škodljiv vplivi na okolje. Možen je nekoliko povečan promet na območju objekta, vendar bo to povečanje majhnega obsega. Odpadne vode se bodo brez škodljivih posledic za vodno okolje čistile na obstoječi mali komunalni čistilni napravi. Kolesarske steze ter poti bodo povečali nemotoriziran promet in ugodno vplivali na trajnostno mobilnosti. Predvideni so ugodni učinki na turistično ponudbo. Škodljivih kompleksnih, kumulativnih in/ali čezmejnih učinkov na okolje ne bo. Ni verjetno pomembnih vplivov na nobeno sestavino okolja. Poleg splošnih ukrepov, ki sledijo iz zakonodaje, pri projektu ni potrebno izvajati dodatnih omilitvenih ukrepov.</p>
Predlog ocenjevalca (označi):	
<input checked="" type="checkbox"/> <u>Za projekt ni treba izvesti presoje vplivov na okolje in presoje sprejemljivosti vplivov posega na varovana območja.</u>	
<input type="checkbox"/> Za projekt je treba izvesti presojo vplivov na okolje.	

Naknadno preverjanje, ali gre pri projektu, ki se financira iz kohezijskega sklada EU, za poseg z vplivi na okolje, za katerega bi bilo treba izvesti presojo vplivov na okolje

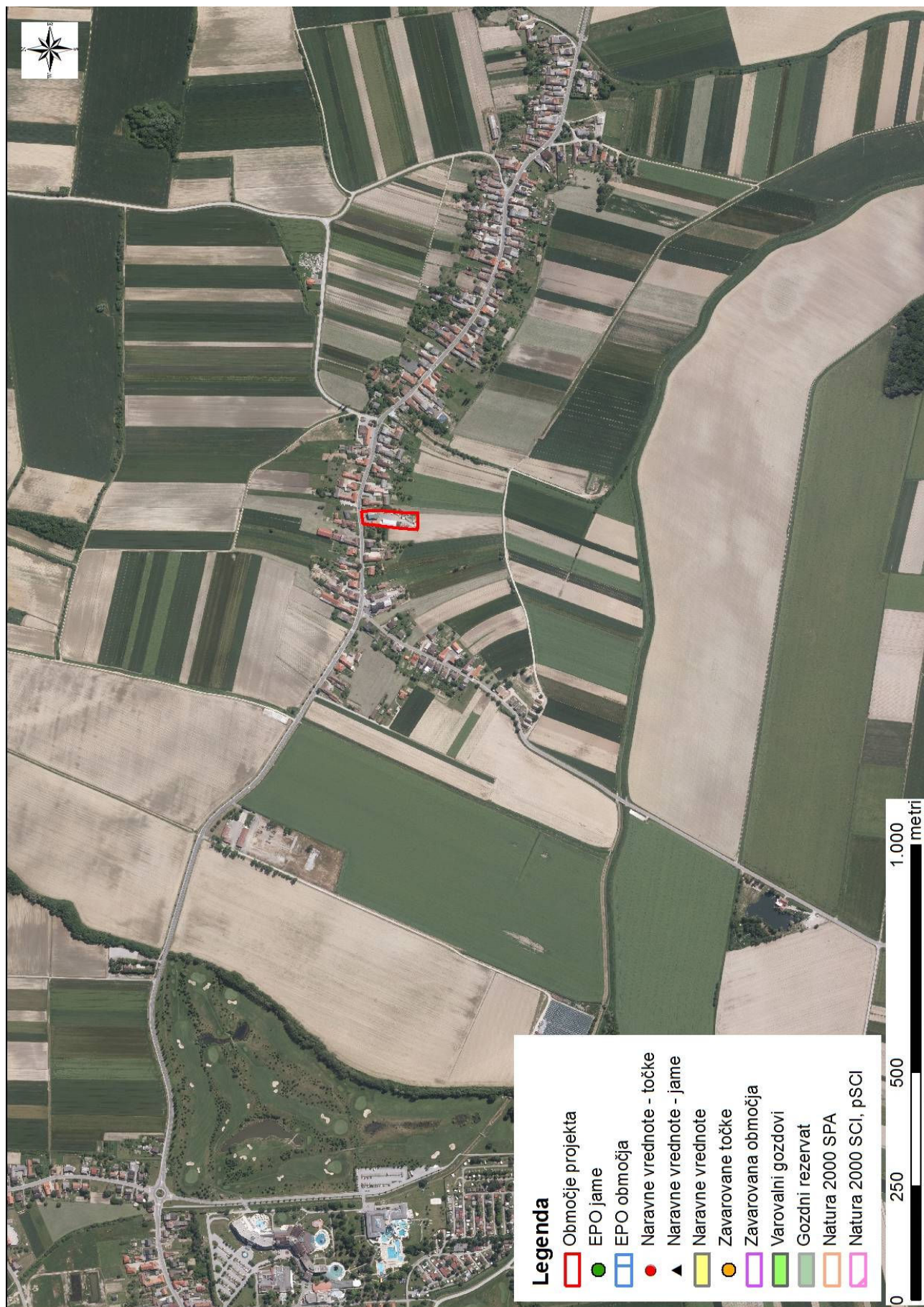
Izpolnili: ime in priimek tiskano	ALJOŠA JASIM TAHIR	MATEJA GANC	JERNEJ ČERVEK	MARKO KOVAČ	TATJANA GREGORC
Dne:	30.07.2015	30.07.2015	30.07.2015	30.07.2015	30.07.2015
Podpis:					

GRAFIČNE PRILOGE:

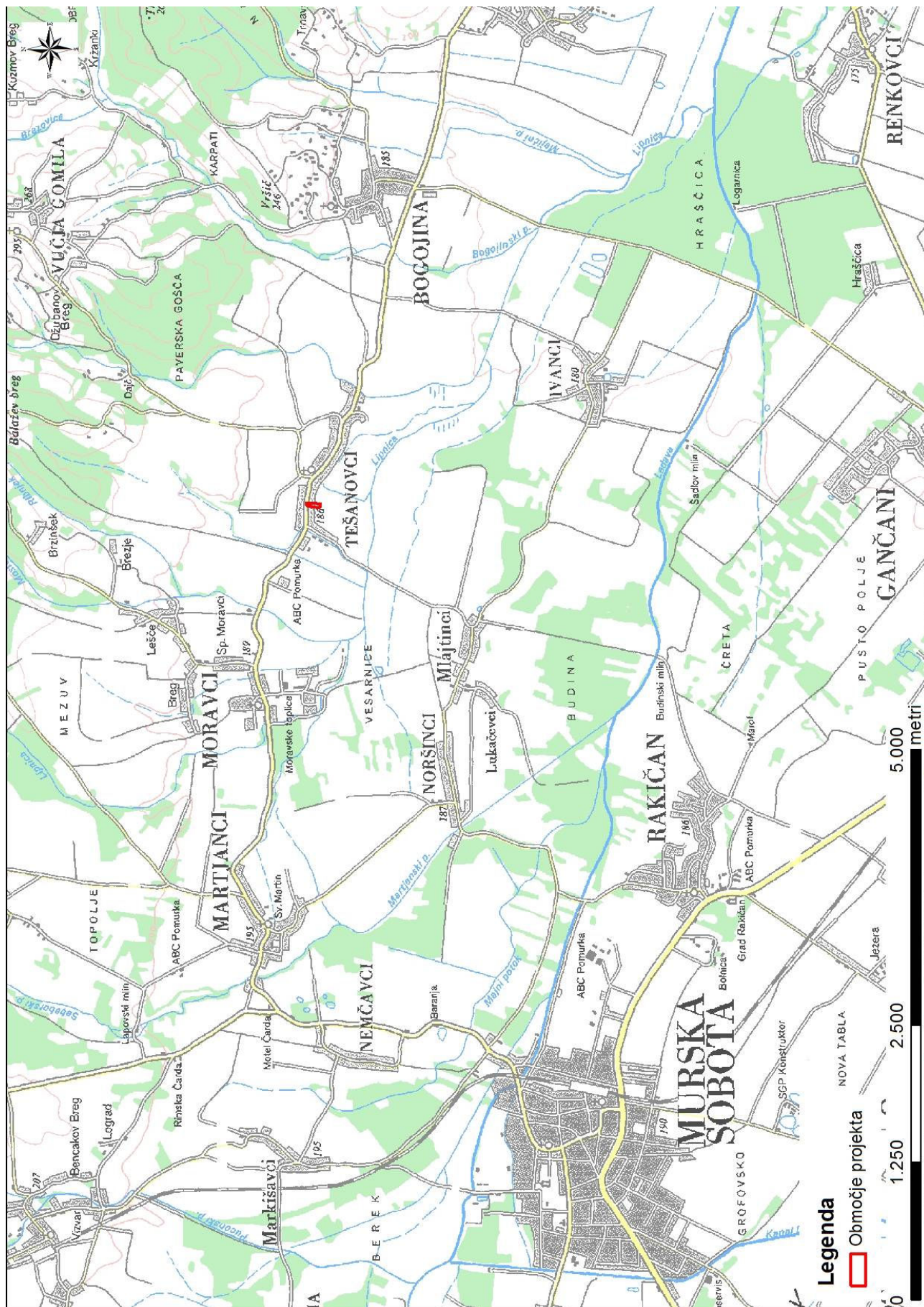
Naknadno preverjanje, ali gre pri projektu, ki se financira iz kohezijskega sklada EU, za poseg z vplivi na okolje, za katerega bi bilo treba izvesti presojo vplivov na okolje



Naknadno preverjanje, ali gre pri projektu, ki se financira iz kohezijskega sklada EU, za poseg z vplivi na okolje, za katerega bi bilo treba izvesti presojo vplivov na okolje



Naknadno preverjanje, ali gre pri projektu, ki se financira iz kohezijskega sklada EU, za poseg z vplivi na okolje, za katerega bi bilo treba izvesti presojo vplivov na okolje



Naknadno preverjanje, ali gre pri projektu, ki se financira iz kohezijskega sklada EU, za poseg z vplivi na okolje, za katerega bi bilo treba izvesti presojo vplivov na okolje

