

Naknadno preverjanje, ali gre pri projektu, ki se financira iz kohezijskega sklada EU, za poseg z vplivi na okolje, za katerega bi bilo treba izvesti presojo vplivov na okolje

Tabela 1 : Osnovni podatki o projektu

a.	Zap.št. po seznamu OP13.1.4.1.01.0014
b.	Naziv projekta ¹ KANALIZACIJA DIVAČA 1. FAZA
c.	Investitor ² Občina Divača
d.	Območje in lega nameravanega posega ³ Občina/e: Divača Katastrske občine (ali parcelne številke, če je k.o. samo ena) : k.o. Divača (2452): parc. št. 511/50,468/13, 468/16, 1042/15, 647/4, 662/7, 662/20, 1043/43, 552/14, 511/45, 472/2, 465/11, 463/10, 465/7, 1042/7 Geografski opis lege v prostoru: Naselje Divača (435 m n.v., 1333 prebivalcev) leži na zakraselem planotastem svetu. Nahaja se v jugozahodnem delu Slovenije, od meje z Italijo je oddaljena 7 km, od morja pa 20 km. Naselje na vzhodnem delu omejuje avtocesta, na južnem delu pa železniška proga. Poseg je načrtovan v severnem delu naselja Divača, na urbanih površinah - območje individualne stanovanjske gradnje. Načrtovana trasa cevovoda poteka po obstoječi ulični mreži, v cestnem telesu. Teren na obravnavanem območju je raven, z manjšimi padci proti vzhodu in jugu območja. Povprečna letna višina korigiranih padavin je od 1500-1600 mm (1971-2000, podatek ARSO). Na načrtovanem območju se nahajajo podzemne vode (Kraški vodonosnik, podatek ARSO), površinskih vodotokov na območju ni. Za kraško območje je značilna velika propustnost tal, kar povečuje občutljivost kraškega vodonosnika. Opis stanja okolja in osnovne značilnosti lokacije: Na delu območja naselja Divača se že nahaja kanalizacijsko omrežje ter komunalna čistilna naprava, vendar vsi deli naselja na kanalizacijo še niso bili priključeni. Odpadne vode na območju individualne stanovanjske gradnje, ki je predmet projekta, se stekajo v individualne greznice (194 greznic, povprečne velikosti od 5 - 10 m ³), meteorne vode se stekajo v ponikovalnice ali vodnjake ali pa se prosto razlivajo po površini, zaradi česa je možna ogroženost podtalnice, zlasti zaradi propustnega kraškega terena (podatkov o cestnih požiralnikih in lovilcih olj na območju ni). Čistilna naprava je locirana v zahodnem delu Divače, zasnovana je kot mehanska - biološka čistilna naprava s kapaciteto 1500 PE (očiščene vode se ponikajo - podatek ARSO). Stanje podzemne vode je dobro.
e.	Kratek opis projekta Vsebina ⁴ (objekti/aktivnosti/naprave/obrati) Predmet projekta je izgradnja I. faze kanalizacijskega omrežja - sekundarna fekalna kanalizacija v naselju Divača. Kanalizacija je načrtovana težnostno, del stanovanjskih objektov vzhodnega dela se priključuje na kanalizacijo preko črpališč (podzemni objekt). Odpadne vode sekundarne fekalne kanalizacije se na severozahodnem delu preko obstoječega revizijskega jaška vodijo v obstoječo čistilno napravo. Odvod meteornih vod iz tlakovanih javnih površin in ulic je načrtovan preko cestnih požiralnikov in lovilcev olj v individualne ponikovalnice.

¹ v projektni prijavi se za projekt uporablja izraz »investicija«, v predpisih o varstvu okolja pa »poseg v okolje«

² upravičenec

³ z označeno lokacijo nameravanega posega na pregledni karti velikosti A4 ali A3 (Atlas okolja)

⁴ naštetih je treba vse načrtovane aktivnosti in jih po potrebi ločeno opisati

Naknadno preverjanje, ali gre pri projektu, ki se financira iz kohezijskega sklada EU, za poseg z vplivi na okolje, za katerega bi bilo treba izvesti presojo vplivov na okolje

	<p>Dimenzije</p> <p>Sekundarna fekalna kanalizacija iz polivinilklorida (PVC) cevi v dolžini 4.500 m s tremi črpališči. Črpališče je načrtovano iz poliestrskih cevi premera 150 cm s podzemnim rezervoarjem. Cestni požiralniki so iz vodo neprepustnih betonskih cevi.</p> <p>Na načrtovano kanalizacijo se priključi 335 prebivalcev.</p>	
	<p>način izvedbe (tehnologije , snovi ipd)</p> <p>Gradnja se izvaja strojno, izkop in zakop z gradbeno mehanizacijo. Kanalizacija poteka po trasi obstoječih utrjenih asfaltnih poti, zaradi česa je potreben razkop dela obstoječega cestišča, položitev predvidenih kanalizacijskih cevi v jarke, zakop in sanacija cestišča. Črpališče je opremljen z dvema potopnima črpalkama in preko tlačnega voda priključeno na kanalizacijo.</p>	
	<p>namen in cilji, ki se dosegajo s projektom</p> <p>Izvedba investicije bo omogočila ureditev ustreznega odvajanja odpadnih komunalnih voda, dvignila kakovost bivanja zaradi zmanjšane obremenjevanja okolja (pripomoglo k ohranjanju okolja in k razvoju ostalih dejavnosti) in izpolnila zakonske zahteve, ki jih narekujejo nacionalni program varstva okolja in operativni program odvajanja in čiščenja komunalne odpadne vode. Cilj je tudi povečanje urejenosti bivalnega okolja ter zmanjšanje zdravstvene ogroženosti.</p>	
f.	<p>Ali je bilo za izvedbo projekta treba pridobiti gradbeno dovoljenje?</p>	
	<u>Da</u>	Ne
	<p>Če DA, vrsta (tip) objekta in št. GD</p> <p>Vrsta objekta: 22231 Cevovodi za odpadno vodo</p> <p>Številna GD: 351-248/2007-3, z dne 12.09.2007</p>	
g.	<p>Ali je bilo za izvedbo projekta pridobljeno katero drugo dovoljenje?</p>	
	Da	<u>Ne</u>
	<p>Če DA, katero</p>	
h.	<p>Ali se s projektom načrtujejo posegi iz Priloge I Direktive o PVO ?</p>	
	Da	<u>Ne</u>
	<p>Če da, navedba posega/posegov skladno s Prilogo I</p>	
i.	<p>Ali se s projektom načrtujejo posegi iz 2. člena Uredbe o PVO⁵?</p>	
	Da	<u>Ne</u>
	<p>Če da, št. posega/posegov in opis skladno s Prilogo 1 Uredbe o PVO</p>	
j.	<p>Ali se s projektom načrtujejo posegi iz Priloge II Direktive o PVO ?</p>	
	<u>Da</u>	Ne
	<p>Če da, navedba posega/posegov skladno s Prilogo I</p> <p>10. Infrastrukturni projekti</p> <p>b) urbanistični projekti, vključno s projekti za gradnjo nakupovalnih središč in parkirišč</p>	
k.	<p>Ali se s projektom načrtujejo posegi iz 3. člena Uredbe o PVO?</p>	
	<u>Da</u>	Ne
	<p>Če DA, št. posega/posegov in opis skladno s Prilogo 1 Uredbe o PVO</p> <p>E.I.11 Objekti za zbiranje in odvajanje komunalnih odpadnih voda, komunalnih odpadnih voda skupaj z industrijskimi odpadnimi vodami ali s padavinskimi vodami (kanalizacija) z dolžino vodov nad 500 m, razen priključkov</p>	
l.	<p>Ali je bil projekt načrtovan s planom/programom, za katerega je bila izvedena celovita presoja vplivov na okolje?</p>	
	DA	<u>NE</u>

⁵ Uredba o posegih v okolje, za katere je treba izvesti presojo vplivov na okolje (Uradni list RS, št. 51/14)

Naknadno preverjanje, ali gre pri projektu, ki se financira iz kohezijskega sklada EU, za poseg z vplivi na okolje, za katerega bi bilo treba izvesti presojo vplivov na okolje

	<p>Če DA, ime in leto sprejema plana/programa Operativni program razvoja okoljske in prometne infrastrukture za obdobje 2007-2013 (odločba z dne 20. 7. 2006), pripravljavec plana: Republika Slovenije, Služba vlade RS za lokalno samoupravo in regionalno politiko</p> <p>Spremembe in dopolnitve operativnega programa razvoja okoljske in prometne infrastrukture za obdobje 2007-2013, (odločba z dne 14. 5. 2010), pripravljavec plana: Služba vlade RS za lokalno samoupravo in regionalno politiko</p>	
m.	Ali so bili s planom /programom kot pogoj za sprejemljivost tega projekta določeni omilitveni ukrepi?	
	<u>Da</u>	Ne
	<p>Če DA, kateri</p> <p>Opis splošnih ukrepov iz Operativnega programa je naveden v zaključnem poročilu.</p>	

Naknadno preverjanje, ali gre pri projektu, ki se financira iz kohezijskega sklada EU, za poseg z vplivi na okolje, za katerega bi bilo treba izvesti presojo vplivov na okolje

Tabela 2: Preveritev verjetnosti pomembnih vplivov projekta na okolje z uporabo meril⁶

Dejstva, ki jih je treba preveriti:		c) Značilnosti možnega učinka, ob upoštevanju:	
		Verjetno DA / Verjetno NE Kratko pojasnilo	Če verjetno DA - ali bo učinek pomemben? Da/Ne – Zakaj?
a) Glede značilnosti projekta/posegov v okolje:			
1.	Ali bo gradnja, delovanje ali razgradnja projekta vključevala dejanja, ki bodo povzročila fizične spremembe na kraju samem (topografija, raba zemljišč, spremembe vodnih teles itd.)?	NE Gradnja, delovanje in razgradnja kanalizacije ne povzroča spremembe topografije terena, in vodnih teles, ker se objekti večinoma nahajajo v tleh in so s površine nevidni. Objekti ne bodo spremenili lastnosti tal, rabe zemljišč ali vodnih teles, ker so večinoma umeščeni v obstoječa cestna telesa.	
2.	Ali bo projekt funkcionalno ali prostorsko povezan z drugimi istovrstnimi že izvedenimi ali načrtovanimi projekti, tako da bodo skupni vplivi na okolje pomembnejši od vpliva posamičnih projektov?	DA Projekt se navezuje na obstoječe kanalizacijsko omrežje in na obstoječo čistilno napravo, tako da se skupna dolžina kanalizacijskega omrežja v naselju podaljša, delovanje (obremenitev) čistilne naprave poveča. Izpusti očiščene vode v podzemne vode se povečajo, kar je koristen vpliv, ker se v obstoječem stanju odvajajo neočiščene vode v podzemne vode.	Verjetno NE Skupni vplivi odvedene in očiščene vode ne bodo pomembni, saj sta ČN Divača ter obstoječe kanalizacijsko omrežje dimenzionirana tako, da lahko sprejmeta povečano količino odpadnih voda.
3.	Ali bodo pri gradnji ali delovanju rabljeni naravni viri, kot so tla, voda, surovine ali energija, zlasti neobnovljivi ali redki viri?	NE Ne gre za projekt, ki bi v času gradnje ali obratovanja potreboval večje količine energije ali snovi ali prostora. Raba tal ne bo spremenjena, krčitve gozdov ne bodo potrebne.	

⁶ iz Direktive, Priloge III in Uredbe o PVO, Priloge 2

Naknadno preverjanje, ali gre pri projektu, ki se financira iz kohezijskega sklada EU, za poseg z vplivi na okolje, za katerega bi bilo treba izvesti presojo vplivov na okolje

Dejstva, ki jih je treba preveriti:		c) Značilnosti možnega učinka, ob upoštevanju:	
		Verjetno DA / Verjetno NE Kratko pojasnilo	Če verjetno DA - ali bo učinek pomemben? Da/Ne – Zakaj?
4.	Ali bo projekt vključeval rabo, shranjevanje, transport, ravnanje ali proizvodnjo snovi, ki bi bile lahko škodljive za zdravje ali za okolje ali ki bi lahko predstavljale tveganje za zdravje ljudi (dejansko in domnevno)?	DA Fekalna kanalizacija je namenjena transportu komunalne odpadne vode od porabnika do čistilne naprave. Odpadna komunalna voda predstavlja tveganje za onesnaženje pitne vode s patogenimi mikroorganizmi v primeru, da pride do loma cevi, izpuščanja v podtalnico in s tem mešanja s pitno vodo.	NE Glede na obstoječe stanje ko odpadne vode prehajajo brez čiščenja v podzemne vode bo v bodočem stanju stanje izboljšano. Učinek morebitne napake na predvidenem kanalizacijskem omrežju ni pomemben, ker bi morebitni lom na omrežju povzročil izpuste majhnega obsega (manjše od obstoječega stanja), ki ne bi ogrozili virov pitne vode.
5.	Ali bodo v življenjskem ciklu projekta nastajali odpadki ?	DA Med delovanjem bo na ČN Divača (ČN ni del projekta, gre za daljinski vpliv), nastajalo zaradi čiščenja odpadnih voda blato čistilnih naprav. Pri čiščenju kanalov nastajajo manjše količine nenevarnih odpadkov (blato, pesek).	NE Obseg nastalih odpadkov bo majhen. Blato iz čistilnih naprav se bo odvažalo na deponijo nenevarnih komunalnih odpadkov.
6.	Ali bodo v zrak izpuščene kake nevarne, strupene ali škodljive snovi?	Ne Ne gre za projekt, ki bi v času gradnje ali obratovanja v zrak izpuščal večje količine nevarnih, strupenih ali škodljivih snovi.	
7.	Ali bo projekt povzročil hrup in vibracije ali v okolje oddajal svetlobo, toplotno ali elektromagnetno sevanje?	DA Projekt bo povzročal hrup samo v času gradnje in času morebitne razgradnje. Ostalih sevanj ne bo.	NE Hrup bo kratkotrajen, omejen na dnevni čas in najožjo okolico in ne bo povzročal prekomernih obremenitev.
8.	Ali bo projekt povzročil družbene razlike, npr. v demografiji, tradicionalnem načinu življenja, zaposlitvi?	NE	

Naknadno preverjanje, ali gre pri projektu, ki se financira iz kohezijskega sklada EU, za poseg z vplivi na okolje, za katerega bi bilo treba izvesti presojo vplivov na okolje

Dejstva, ki jih je treba preveriti:		c) Značilnosti možnega učinka, ob upoštevanju:	
		<ul style="list-style-type: none"> • obsega učinka (geografskega območja in števila prizadetega prebivalstva); • čezmejne narave učinka; • obsega in kompleksnosti učinka; • verjetnosti učinka; • trajanja, pogostosti in povratnosti učinka. 	
		Verjetno DA / Verjetno NE Kratko pojasnilo	Če verjetno DA - ali bo učinek pomemben? Da/Ne – Zakaj?
9.	Ali obstaja nevarnost onesnaženja tal ali vode (površinske, podzemne, priobalne vode ali morja) zaradi izpustov onesnaževal?	NE Delovanje fekalne kanalizacije načeloma preprečuje onesnaževanje tal in vode. Glede na obstoječe stanje ko odpadne vode prehajajo brez čiščenja v podzemne vode bo v bodočem stanju, ko se bo odpadna voda čistila na ČN stanje izboljšano.	
10.	Ali obstaja npr. zaradi uporabljenih snovi ali tehnologije tveganje nastanka nesreč v življenjskem ciklu projekta, ki bi lahko vplivale na zdravje ali na okolje?	Verjetno NE Pri delovanju kanalizacije obstaja majhna možnost lomov cevi oz. puščanja cevi. V tem primeru bi prišlo do puščanja neprečiščene vode v podtalje. Verjetnost puščanja cevi je majhna, obseg onesnaženja pa majhen, ker tok vode ni pod tlakom. Poleg tega se na kanalu izvaja reden nadzor, pri katerem bi se ugotovilo puščanje.	
b) Glede značilnosti lokacije/prostora, v katerega se projekt umešča			
11.	Ali se s izvedbo projekta spreminja dejanska raba zemljišč?	NE Objekt se gradi v obstoječem cestnem telesu (stavbna zemljišča) - ne vpliva na dejansko rabo zemljišča.	
12.	Ali se projekt umešča na doslej nepozidano območje, s čimer se bodo trajno spremenile lastnosti in raba tal?	NE	
13.	Ali na lokaciji ali v njeni okolici obstajajo kaka območja, ki so že onesnažena ali jim je povzročena okoljska škoda, npr. ker so prekoračeni veljavni okoljski standardi, na katere bi projekt lahko dodatno vplival?	Verjetno NE Ni posebnih območij z okoljskimi škodami. Na širšem območju Krasa so problematične onesnažene podzemne jame in splošna občutljivost kraških podzemnih voda, vendar projekt na to nima dodatnega negativnega vpliva oz. je vpliv pozitiven.	

Naknadno preverjanje, ali gre pri projektu, ki se financira iz kohezijskega sklada EU, za poseg z vplivi na okolje, za katerega bi bilo treba izvesti presojo vplivov na okolje

Dejstva, ki jih je treba preveriti:		c) Značilnosti možnega učinka, ob upoštevanju:	
		Verjetno DA / Verjetno NE Kratko pojasnilo	Če verjetno DA - ali bo učinek pomemben? Da/Ne – Zakaj?
14.	Ali obstajajo na lokaciji ali v njeni okolici območja s posebnimi pravnimi režimi, varovana zaradi svoje ekološke, krajinske, kulturne ali druge vrednosti, na katere bi projekt lahko vplival?		
	<ul style="list-style-type: none"> Območja in objekti kulturne dediščine 	DA Na obravnavnem območju in v okolici obravnavanega območja se nahaja: - Divača - Vaško jedro, EŠD-16841 - Divača - domačija Kraška 26, EŠD-94 - Divača - Cerkev sv. Antona Puščavnika, EŠD 3621	NE Objekt - cevovod kanalizacije je načrtovan podzemno v obstoječem cestnem telesu - delno na vplivnem območju kulturne dediščine. Ne vpliva na vizualno podobo kulturne dediščine. Trasa cevovoda ne tangira objektov kulturne dediščine.

Naknadno preverjanje, ali gre pri projektu, ki se financira iz kohezijskega sklada EU, za poseg z vplivi na okolje, za katerega bi bilo treba izvesti presojo vplivov na okolje

Dejstva, ki jih je treba preveriti:		c) Značilnosti možnega učinka, ob upoštevanju: <ul style="list-style-type: none"> • obsega učinka (geografskega območja in števila prizadetega prebivalstva); • čezmejne narave učinka; • obsega in kompleksnosti učinka; • verjetnosti učinka; • trajanja, pogostosti in povratnosti učinka. 	
		Verjetno DA / Verjetno NE Kratko pojasnilo	Če verjetno DA - ali bo učinek pomemben? Da/Ne – Zakaj?
	<ul style="list-style-type: none"> • Naravne vrednote 	<p>Verjetno DA</p> <p>- naravna vrednota Jama pri Rozani</p> <p>-naravna vrednota Jama v novem naselju SI-9</p> <p>Jame ogrožajo poškodbe in uničenja med gradnjo ter nekateri drugi vplivi (onesnaženje ter prekinitev ali sprememba vodnih tokov).</p> <p>Kanalizacija se gradi v obstoječem cestnem telesu in na območju obstoječih stavbnih zemljišč, zato je verjetnost poškodb, uničenja, in onesnaženja podzemnih jam ter sprememb vodnih tokov malo verjetna.</p> <p>- naravna vrednota lokalnega pomena Divača – lipa pred cerkvijo sv. Antona.</p> <p>Pri zemeljskih delih lahko pride do poškodb koreninskega sistema drevesne naravne vrednote in do njenega uničenja.</p> <p>Kanalizacija se gradi v obstoječem cestnem telesu, zato poškodb koreninskega sistema drevesne naravne vrednote ne bo.</p>	<p>NE</p> <p>Učinek na jame ne bo pomemben, verjetnost vplivov je majhna.</p> <p>Zaradi izgradnje kanalizacije bo možnost onesnaženja jam kvečjemu manjša, učinek pa pozitiven.</p>
	<ul style="list-style-type: none"> • Zavarovana območja 	<p>NE</p> <p>V skladu s Pravilnikom o presoji sprejemljivosti vplivov izvedbe planov in posegov v naravo na varovana območja je območje neposrednega vpliva za kanalizacijsko omrežje 75 m območje daljinskega vpliva je 100m. Regijski park Škocjanske jame in njegovo vplivno območje sta od projekta oddaljena več kot 75 m oziroma več kot 100 m.</p>	

Naknadno preverjanje, ali gre pri projektu, ki se financira iz kohezijskega sklada EU, za poseg z vplivi na okolje, za katerega bi bilo treba izvesti presojo vplivov na okolje

Dejstva, ki jih je treba preveriti:		c) Značilnosti možnega učinka, ob upoštevanju: <ul style="list-style-type: none"> • obsega učinka (geografskega območja in števila prizadetega prebivalstva); • čezmejne narave učinka; • obsega in kompleksnosti učinka; • verjetnosti učinka; • trajanja, pogostosti in povratnosti učinka. 	
		Verjetno DA / Verjetno NE Kratko pojasnilo	Če verjetno DA - ali bo učinek pomemben? Da/Ne – Zakaj?
	• Varovalni gozdovi	NE Na lokaciji ali v njeni okolici ni območij varovanih gozdov.	
	• Gozdovi s posebnim namenom	NE Na lokaciji ali v njeni okolici ni gozdov s posebnim namenom.	
15.	Ali se na lokaciji ali v njeni okolici nahajajo posebna varstvena ali posebna ohranitvena območja po predpisih o ohranjanju narave (Natura 2000), na katera bi projekt lahko vplival ?	NE V skladu s Pravilnikom o presoji sprejemljivosti vplivov izvedbe planov in posegov v naravo na varovana območja je območje neposrednega vpliva za kanalizacijsko omrežje 75 m (za vse skupine), območje daljinskega vpliva je 100m (za vse skupine). SPA območje Kras (SI5000023) in SCI, pSCI Kras (3000276) se ne nahajata v 75 m oziroma 100 m vplivnem območju projekta.	
16.	Ali obstajajo kaka druga območja na kraju ali v njegovi okolici, ki so pomembna ali ranljiva zaradi svoje ekologije, na katere bi projekt lahko vplival, npr. mokrišča, visokogorje, gozdovi in druga gozdna zemljišča s poudarjenimi ekološkimi funkcijami?	Verjetno DA Na območju se nahaja ekološko pomembno območje Kras s številnimi površinskimi in podzemeljskimi kraškimi pojavi ter veliko pestrostjo habitatnih tipov (habitat podzemeljske favne). Kanalizacija se gradi v obstoječem cestnem telesu in na območju obstoječih stavbnih zemljišč, zato so vplivi na kraške pojave (poškodbe, uničenje, onesnaženje, spremembe vodnih tokov) malo verjetni. Na območju in v vplivnem območju projekta ni drugih zemljišč s poudarjenimi ekološkimi funkcijami. Celotno območje se nahaja na območju pričakovanih naravnih vrednot in območju karbonatov	NE Učinek na kraške pojave ne bo pomemben, verjetnost vplivov je majhna. Območje posega je glede na velikost celotnega ekološko pomembnega območja zanemarljivo.

Naknadno preverjanje, ali gre pri projektu, ki se financira iz kohezijskega sklada EU, za poseg z vplivi na okolje, za katerega bi bilo treba izvesti presojo vplivov na okolje

Dejstva, ki jih je treba preveriti:		c) Značilnosti možnega učinka, ob upoštevanju:	
		Verjetno DA / Verjetno NE Kratko pojasnilo	Če verjetno DA - ali bo učinek pomemben? Da/Ne – Zakaj?
17.	Ali se na kraju ali v njegovi okolici naseljujejo zaščitene, pomembne ali ogrožene vrste rastlin ali živali, npr. za razmnoževanje, gnezdenje, prehranjevanje, počitek, prezimovanje, selitve, ki bi jih projekt lahko prizadel?	<p>Verjetno DA</p> <p>V neposredni bližini območja projekta je potrjeno pojavljanje človeške ribice. Na območju in v neposredni bližini je pričakovano pojavljanje tudi drugih vrst, med drugim tudi pomembnih (endemnih), zavarovanih in/ali ogroženih vrst (predvsem jamske favne, ki bi jo projekt lahko prizadel).</p> <p>Človeško ribico in drugo podzemno favno ogrožajo poškodbe in uničenja podzemeljskih habitatov med gradnjo, onesnaženje ter prekinitev ali sprememba vodnih tokov.</p> <p>Zaradi gradnje v obstoječem cestnem telesu so vplivi na človeško ribico in drugo podzemno favno malo verjetni.</p>	<p>NE</p> <p>Učinek na človeško ribico in drugo podzemno favno ne bo pomemben, verjetnost vplivov je majhna. Območje posega je glede na območje razširjenosti podzemne favne relativno majhno.</p>
18.	Ali se na lokaciji ali okoli nje nahajajo kakšna vodna telesa (celinske, obalne, morske ali podzemne vode), na katera bi projekt lahko vplival?	<p>Verjetno NE</p> <p>Na območju se nahaja vodno telo podzemne vode VT5019, Obala in Kras z Brkini – kraški vodonosnik. Najbližje površinske vode so reka Reka in Škocjanske jame ca 2,6 km vzhodno. Glede na obstoječe stanje ko odpadne vode prehajajo brez čiščenja v površinske in podzemne vode bo v bodočem stanju stanje izboljšano.</p>	
19.	Ali se na lokaciji ali okoli nje nahajajo vodovarstvena območja, na katera bi projekt lahko vplival?	<p>Verjetno NE</p> <p>Najbližja vodovarstvena območja se nahajajo v oddaljenosti več kot 5 km.</p>	
20.	Ali obstajajo na lokaciji ali okoli nje kakšna območja ali pojavi visoke krajinske, slikovite ali estetske vrednosti, na katere bi projekt lahko vplival?	<p>NE</p> <p>Objekt se gradi v urbanem naselju, v obstoječem cestnem telesu - ne vpliva na izgled krajine.</p>	

Naknadno preverjanje, ali gre pri projektu, ki se financira iz kohezijskega sklada EU, za poseg z vplivi na okolje, za katerega bi bilo treba izvesti presojo vplivov na okolje

Dejstva, ki jih je treba preveriti:		c) Značilnosti možnega učinka, ob upoštevanju:	
		<ul style="list-style-type: none"> • obsega učinka (geografskega območja in števila prizadetega prebivalstva); • čezmejne narave učinka; • obsega in kompleksnosti učinka; • verjetnosti učinka; • trajanja, pogostosti in povratnosti učinka. 	
		Verjetno DA / Verjetno NE Kratko pojasnilo	Če verjetno DA - ali bo učinek pomemben? Da/Ne – Zakaj?
21.	Ali se projekt nahaja na vidno izpostavljenem kraju, kjer ga bo verjetno videlo mnogo ljudi?	NE Objekt se gradi podzemno v obstoječem cestnem telesu in ne bo viden.	
22.	Ali obstajajo na lokaciji ali okoli nje kakšne poti, ki jih javnost uporablja za rekreacijo in podobne aktivnosti, na katere bi projekt lahko vplival?	DA Objekt se gradi v urbanem naselju, v obstoječem cestnem telesu - možen je manjši vpliv na uporabo poti samo v času gradnje. V času uporabe ne vpliva na uporabo poti.	Ne Vplivi na uporabo poti (moten dostop do hiš, storitev ipd) bodo kratkotrajni, reverzibilni in prostorsko omejeni, ne bodo prizadeli večjega števila prebivalcev.
23.	Ali obstajajo na lokaciji ali okoli nje kakšne prometnice, kjer bi lahko nastajali prometni zastoji ali ki povzročajo okoljske probleme, na katere bi projekt lahko vplival?	Verjetno NE Gradnja kanalizacije poteka na območju naselja individualnih hiš v Divači. Prometnice, ki bodo v času gradnje deloma zaprte (polovična zapora z občasnimi popolnimi zaporami) niso tranzitne in napaja le dele naselja Divače, za katera se gradi kanalizacija. Zastojev ne bo. Med delovanjem vpliva na promet ne bo.	
24.	Ali obstajajo na lokaciji ali okoli nje območja ali pojavi zgodovinskega ali kulturnega pomena, na katere bi projekt lahko vplival?	NE Objekt se gradi v obstoječem cestnem telesu.	
25.	Ali na kraju ali v njegovi okolici že obstajajo rabe prostora (npr. stanovanja, vrtovi, druga zasebna zemljišča, obrt in industrija, trgovina, rekreacija, javne površine in objekti, kmetijstvo, gozdarstvo, turizem, rudarstvo, kamnolom, energetski objekti) na katere bi projekt lahko vplival?	Verjetno NE Naselje Divača vsebuje osnovne centralne funkcije (šole, vrtec, pošta, trgovina, zdravstvena enota, občina, krajevni urad upravne enote, cerkev). Projekt ne bo imel bistvenega vpliva na omenjene rabe prostora. Med gradnjo je lahko občasno moten promet vendar bodo vse rabe ostale v funkciji. Med delovanjem vpliva ne bo oz bo ta pozitiven zaradi izboljšane komunalne infrastrukture.	

Naknadno preverjanje, ali gre pri projektu, ki se financira iz kohezijskega sklada EU, za poseg z vplivi na okolje, za katerega bi bilo treba izvesti presojo vplivov na okolje

Dejstva, ki jih je treba preveriti:		c) Značilnosti možnega učinka, ob upoštevanju:	
		<ul style="list-style-type: none"> • obsega učinka (geografskega območja in števila prizadetega prebivalstva); • čezmejne narave učinka; • obsega in kompleksnosti učinka; • verjetnosti učinka; • trajanja, pogostosti in povratnosti učinka. 	
		Verjetno DA / Verjetno NE Kratko pojasnilo	Če verjetno DA - ali bo učinek pomemben? Da/Ne – Zakaj?
26.	Ali obstajajo na lokaciji ali okoli nje gosto naseljena ali gosto pozidana območja, na katere bi projekt lahko vplival?	Verjetno NE Naselje Divača je v centru gosto pozidano območje. Vendar projekt ne bo imel bistvenega vpliva na naselje. Med gradnjo je lahko občasno moten promet in nastajajo zastoji vendar bodo vse rabe ostale v funkciji. Med delovanjem vpliva ne bo oz bo ta pozitiven zaradi izboljšane komunalne infrastrukture.	
27.	Ali se na lokaciji ali okoli nje nahajajo objekti s posebej občutljivimi skupinami prebivalstva, kot so bolnišnice, zdravilišča, šole, vrtci, ali z objekti, kjer se pogosto zadržujejo, srečujejo večje skupine ljudi (npr. za verske obrede, društvene aktivnosti) ?	Verjetno DA Naselje Divača vsebuje dejavnosti kot so šole, vrtci, trgovine, zdravstvena postaja in cerkev, kjer se lahko zadržuje večje število ljudi.	NE Projekt nima bistvenega vpliva na občutljive skupine in objekte kjer se zadržuje večje število ljudi. V času gradnje bo sicer lahko kratkotrajno moten dostop do objektov, v času delovanja projekta ne bo vpliva.
28.	Ali se na lokaciji ali okoli nje nahajajo pomembne, visokokakovostne ali redke dobrine, na katere bi projekt lahko vplival? (npr. gozdovi s poudarjeno lesnoproizvodno funkcijo, kmetijska zemljišča z visoko boniteto, trajni nasadi, območja agromelioracij, viri pitne vode, akumulacijska jezera, komercialni ribniki, ribogojnice, vode posebnega pomena v ribištvi, rudniki)	Verjetno NE V neposredni okolici ni posebnih redkih prvin. Projekt posega večinoma na območje cest.	






Naknadno preverjanje, ali gre pri projektu, ki se financira iz kohezijskega sklada EU, za poseg z vplivi na okolje, za katerega bi bilo treba izvesti presojo vplivov na okolje

Dejstva, ki jih je treba preveriti:		c) Značilnosti možnega učinka, ob upoštevanju:	
		<ul style="list-style-type: none"> • obsega učinka (geografskega območja in števila prizadetega prebivalstva); • čezmejne narave učinka; • obsega in kompleksnosti učinka; • verjetnosti učinka; • trajanja, pogostosti in povratnosti učinka. 	
		Verjetno DA / Verjetno NE Kratko pojasnilo	Če verjetno DA - ali bo učinek pomemben? Da/Ne – Zakaj?
29.	Ali se projekt umešča na potresno ogroženo območje, na območje pogrezanja tal, zemeljskih ali snežnih plazov, erozije, poplav, ekstremnih ali neugodnih klimatskih razmer, kot so temperaturne inverzije, megla, močni vetrovi, ki bi lahko povzročili, da bo projekt povzročil okoljske probleme?	Verjetno NE Projekt se sicer umešča na območje, za katero je značilen močan veter (burja) vendar le ta, ne bo imel vpliva na kanalizacijo, ker je le ta pod zemljo.	
30.	Ali obstajajo kaki drugi načrti ali projekti za prihodnjo rabo zemljišč na lokaciji ali okoli nje, na katere bi projekt lahko vplival?	NE Na območju komunalnega opremljanja in v okolici ni znanih projektov oz. načrtov za prihodnjo rabo zemljišč.	
31.	Ali obstajajo katerikoli drugi dejavniki, ki bi morali biti upoštevani, kot npr. posledični razvoj gradenj, ki bi lahko imele okoljske posledice, ali možnost kumulativnih učinkov z drugimi obstoječimi ali načrtovanimi projekti v tem prostoru?	NE Izgradnja kanalizacije predstavlja ukrep izboljšanja obstoječega stanja na že pozidanem območju. Ni pričakovati negativnih kumulativnih učinkov v prostoru.	

Naknadno preverjanje, ali gre pri projektu, ki se financira iz kohezijskega sklada EU, za poseg z vplivi na okolje, za katerega bi bilo treba izvesti presojo vplivov na okolje

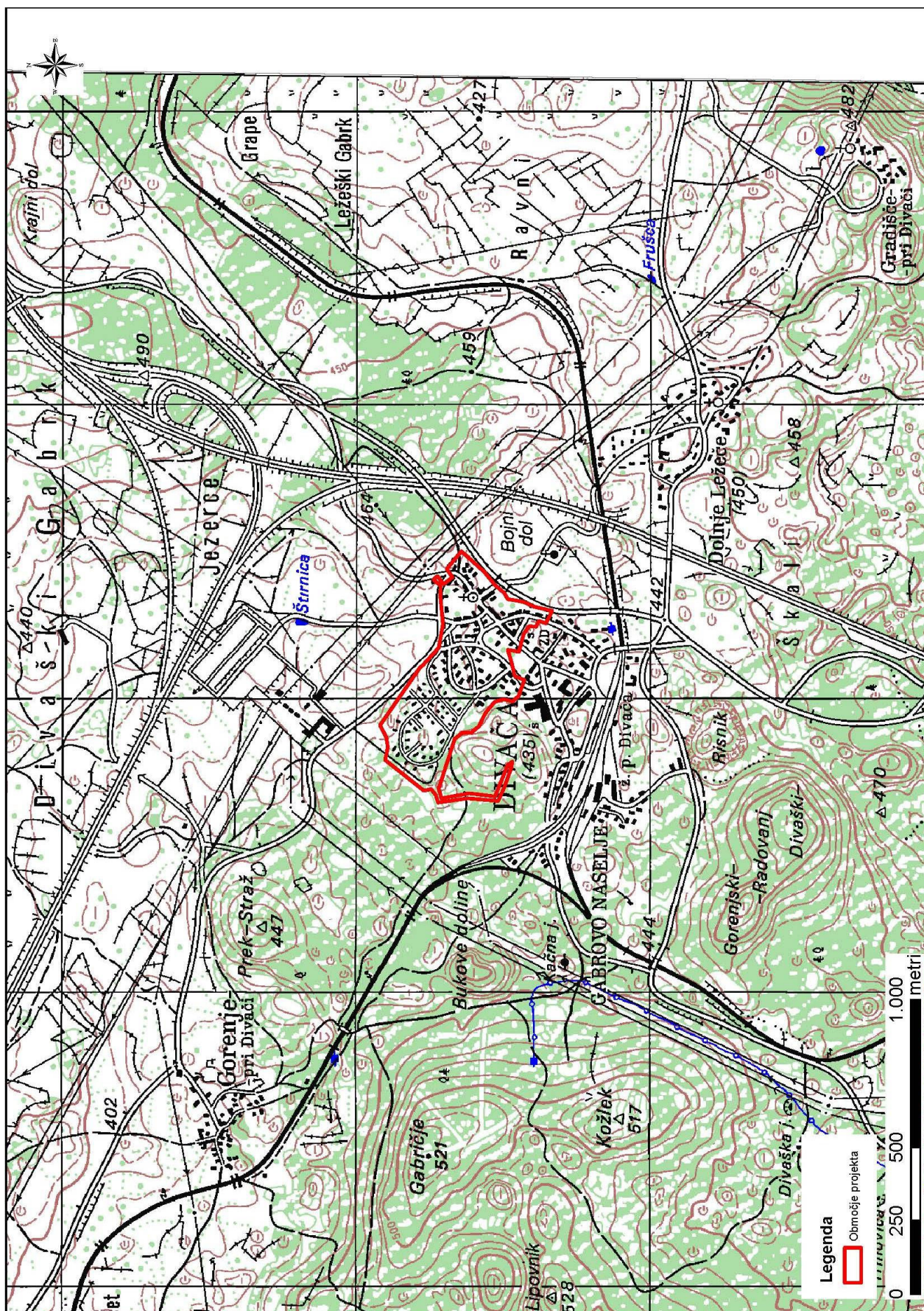
Tabela 3: Sklepna ocena

Zaključki - povzetek ugotovitev iz tabele 2	
a	<p>Značilnosti projekta</p> <p>Predmet projekta je dograditev kanalizacijskega omrežja (sistem za odvajanje odpadnih komunalnih in meteorčnih vod) v naselju Divača, v skupni dolžini 4,5 km. Zaradi razgibanega terena se gradnja tudi dve črpalnici, za črpanje odpadne vode. Odpadne vode iz načrtovanega kanalizacijskega omrežja, se preko obstoječega omrežja vodijo v obstoječo čistilno napravo Divača, projektirano/dimenzionirano za 1500 PE. Obstoječe individualne greznice se zasipa oziroma poruši.</p>
b	<p>Značilnosti lokacije</p> <p>Projekt se načrtuje na severnem delu naselja Divača. Divača je manjše mesto in sedež občine, se nahaja na ravnem terenu apnenčaste kraške planote, z značilnim vrtačami. Odpadne vode na območju se stekajo v individualne greznice, zaradi česa je možno onesnaženje podzemnih voda, ki na kraškem terenu negativno vpliva na kvaliteto podtalnice in podzemeljske jamske favne. Za kraško območje je značilna velika propustnost tal, kar povečuje občutljivost kraškega vodonosnika.</p>
c	<p>Značilnosti možnih učinkov</p> <p>V času gradnje in morebitne kasnejše razgradnje so možne kratkotrajne, lokalno omejene motnje v okolju (prašenje, smrad, hrup, moten promet in dostop). Med gradnjo bo moteno življenje (hrup, prašenje, oviran dostop) manjšemu številu prebivalcev (ca 500 prebivalcev). Vsi nezaželeni vplivi med gradnjo so reverzibilni, ter bodo po končani gradnji prenehali oz. se porazgubili v okolju brez večjih posledic. Ni predvidenih nezaželenih čezmejnih vplivov oz. vplivov z kompleksnimi učinki. Gradnja se izvaja večinoma v cestnem telesu in ni dodatnih vplivov na prostor.</p> <p>Med delovanjem niso verjetni škodljivi vplivi na okolje. Z izvedbo projekta se bo stanje okolja izboljšalo in zmanjšalo tveganje za zdravje prebivalcev. Zaradi odvajanja odpadnih voda v komunalno čistilno napravo se bodo namreč zmanjšale emisije neprečiščenih odpadnih voda v kraške podzemne vode. Ni verjetno pomembnih vplivov na nobeno sestavino okolja. Poleg splošnih ukrepov, ki sledijo iz zakonodaje, pri projektu ni potrebno izvajati dodatnih omilitvenih ukrepov.</p>
Predlog ocenjevalca (označi):	
<input checked="" type="checkbox"/> <u>Za projekt ni treba izvesti presoje vplivov na okolje in presoje sprejemljivosti vplivov plana na varovana območja.</u>	
<input type="checkbox"/> Za projekt je treba izvesti presojo vplivov na okolje.	

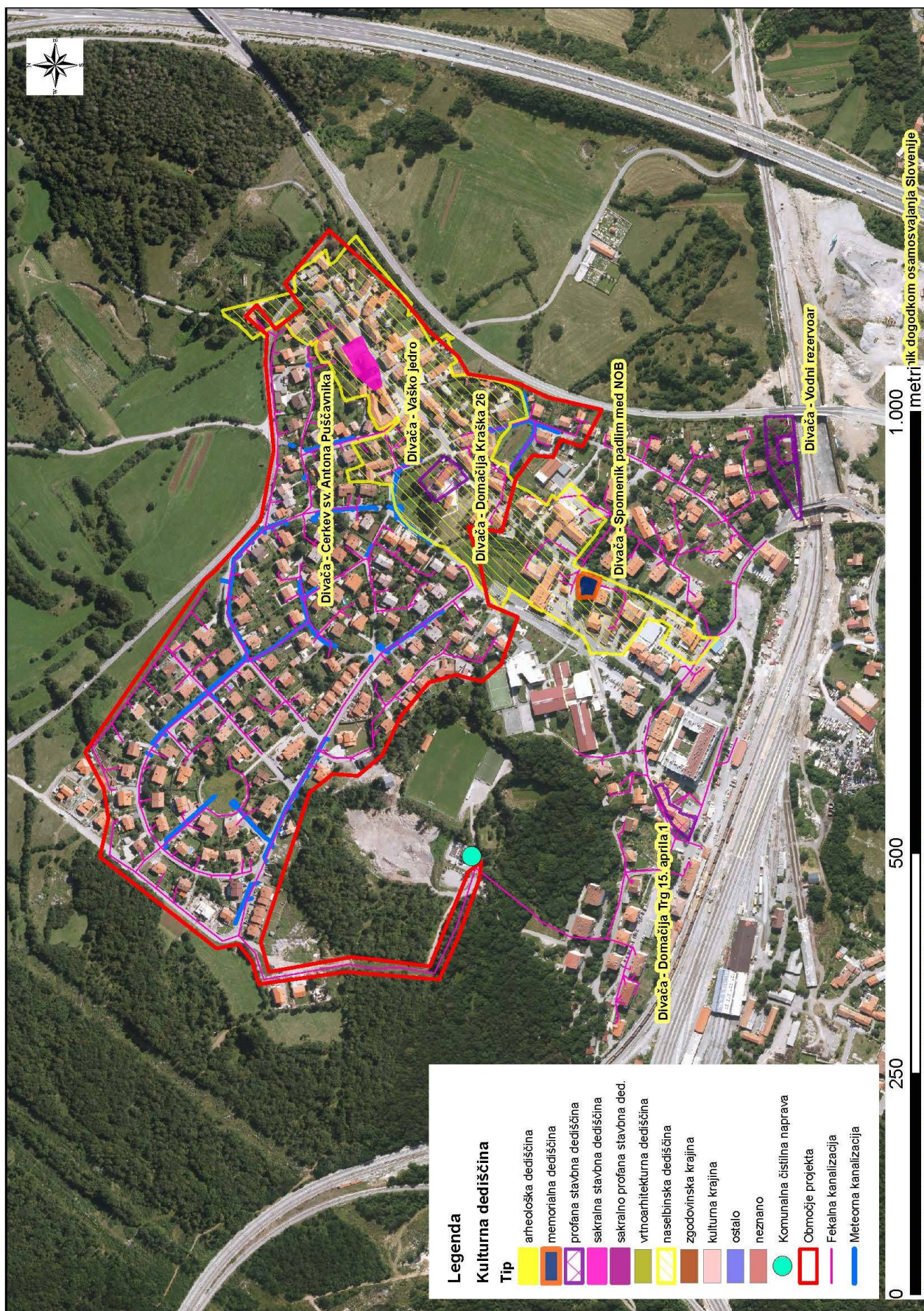
Izpolnili: ime in priimek tiskano	ALJOŠA JASIM TAHIR	MATEJA GANC	JERNEJ ČERVEK	MARKO KOVAČ	TATJANA GREGORC
Dne:	30.4.2015	30.4.2015	30.4.2015	30.4.2015	30.4.2015
Podpis:					

GRAFIČNE PRILOGE:

Naknadno preverjanje, ali gre pri projektu, ki se financira iz kohezijskega sklada EU, za poseg z vplivi na okolje, za katerega bi bilo treba izvesti presojo vplivov na okolje



Naknadno preverjanje, ali gre pri projektu, ki se financira iz kohezijskega sklada EU, za poseg z vplivi na okolje, za katerega bi bilo treba izvesti presojo vplivov na okolje



Naknadno preverjanje, ali gre pri projektu, ki se financira iz kohezijskega sklada EU, za poseg z vplivi na okolje, za katerega bi bilo treba izvesti presojo vplivov na okolje

