

Naknadno preverjanje, ali gre pri projektu, ki se financira iz kohezijskega sklada EU, za poseg z vplivi na okolje, za katerega bi bilo treba izvesti presojo vplivov na okolje

Tabela 1 : Osnovni podatki o projektu

a.	Zap.št. po seznamu OP13.1.4.1.02.0038
b.	Naziv projekta ¹ KOMUNALNA INFRASTRUKTURA POSLOVNE CONE GABERJE JUG
c.	Investitor ² Mestna občina Celje
d.	Območje in lega nameravanega posega ³ Občina/e: Celje Katastrske občine (ali parcelne številke, če je k.o. samo ena) : I. faza: k.o. Sp. Hudinja (1074), parc. št.: 1720/2, 1619/2, 1616, 1617, 1618, 1619/1, 1657/1, 1660, 1659, 1610/6, 1724/2, 1620/12, 1620/41, 1620/40, 1620/7, 1620/2, 1623, 1625/1, 1699, 1698, 1731/1, 1615, 1613, 1612/2, 1611, 1610/1, 1610/5, 1610/4, 1620/13, 1620/8, 1620/2, 1620/26, 1620/24, 1621/1 II. faza: k.o. Sp. Hudinja (1074), parc. št.: 1660, 1662, 1720/2, 1569/3, 1569/1, 1563/2, 1571/1, 1582, 1592/1, 1600/3, 1601/1, 1581, 1584/2, 1584/5, 1583/2, 1583/1, 1616, 1584/7, 1583/4 Geografski opis lege v prostoru: Obravnavano območje se nahaja v osrednjem delu mesta Celja, v neposredni bližini historičnega mestnega jedra. Območje zajema južni del krajevne skupnosti Gabrje in leži med Kidričevo ulico na severu, Mariborsko cesto na zahodu, železniško progo Zidani most - Maribor in reko Voglajno na jugu, ter reko Hudinjo na vzhodu. Mesto Celje se nahaja v osrednjem delu Slovenije, na območju Savinske regije. Mesto leži na sotočju rek Savinje ter Voglajne in Hudinje. Celje je postalo z gospodarskimi in infrastrukturnimi dejavnostmi tretje največje mesto v Sloveniji in se nahaja ob cestni in železniški povezavi med glavnim mestom Ljubljana na zahodu in drugim največjim mestom Maribor na vzhodu. Opis stanja okolja in osnovne značilnosti lokacije: Načrtovana lokacija poslovne cone Gabrje jug predstavlja degradirano, zapuščeno industrijsko območje nekdanje Cinkarne Celje. Obravnavano območje se nahaja na stičišču širše poslovno industrijskega območja. V neposredni okolici projekta se nahajajo manj gosto pozidane površine starejših obrtnih hal in skladišč na vzhodni in severni strani, ter območje zapuščene Cinkarne Celje na južni strani, ter nekoliko dlje še železniška proga ter vodotok Hudinja in Voglajna. Za območje so značilne obremenitve tal s težkimi kovinami zaradi nekdanje industrije. Ekološko in kemijsko stanje površinskih voda je dobro.
e.	Kratek opis projekta Vsebina ⁴ (objekti/aktivnosti/naprave/obrati) Predmet projekta ja načrtovana ureditev 4,1 ha degradiranih zemljišč z javno lokalno komunalno infrastrukturo. Območje cone predstavljajo tri samostojna območja, razdeljena na javni prostor (komunalna infrastruktura) in notranji prostor kareja. Načrtujejo se ureditev cestnega omrežja na območju cone z navezavo na glavno cesto, z ustreznim odvodnjavanjem meteornih vod ter poti za kolesarje in pešce. V koridorju ceste so načrtovane trase vodovoda, kanalizacijskega, elektro, TK ter

¹ v projektni prijavi se za projekt uporablja izraz »investicija«, v predpisih o varstvu okolja pa »poseg v okolje«

² upravičenec

³ z označeno lokacijo nameravanega posega na pregledni karti velikosti A4 ali A3 (Atlas okolja)

⁴ naštet je treba vse načrtovane aktivnosti in jih po potrebi ločeno opisati

Naknadno preverjanje, ali gre pri projektu, ki se financira iz kohezijskega sklada EU, za poseg z vplivi na okolje, za katerega bi bilo treba izvesti presojo vplivov na okolje

	<p>plinovodno omrežja. Načrtovana je zazelenitev, kot varovalni pas med cesto in načrtovana pozidavo v coni. Fekalne odpadne vode se preko obstoječega mestnega kanalizacijskega omrežja vodijo do obstoječe čistilne naprave(ČN) Celje (terciarna stopnja čiščenja). V predlogu OPN je območje definirano kot urbana prenova s centralnimi in poslovnimi dejavnostmi.</p> <p>Dimenzije Načrtovana je komunalna ureditev 41 127 m² zemljišč. - Prometna ureditev načrtuje cestno omrežje skupne dolžine 540 m z dvema krožiščema. Cesto sestavlja dvosmerno vozišče, parkirni prostor ob vozišču, zelenice, kolesarske poti in hodnik za pešce.</p> <p>V trasi ceste je načrtovano komunalno omrežje: - fekalna kanalizacija - polivinil klorid (PVC) cevi v dolžini 858 m, se priključi na obstoječi zbiralnik - meteorna kanalizacija - betonske cevi v dolžini 997 m. Meteorne vode se preko požiralnikov, peskolovov in čistilcev olj vodijo preko dveh zadrževalnih bazenov (zadrževalni bazen 1;1140m², zadrževalnik 4: 1631 m²) v reko Voglajno., - vodovodno in hidrantno omrežje - litoželezne duktil cevi v dolžini 810 m, - javna razsvetljava v dolžini 660 m, kandelabri višine 9 m z močjo svetilk 150W do 250W, - nizkotlačno razvodno plinovod omrežje - polietilenske (PE) cevi v dolžini 940 m.</p> <p>Način izvedbe (tehnologije, snovi ipd) Načrtovano območje je trenutno nepozidano in neobdelano, zato se načrtuje priprava terena, odstranitev drevja, izkopi, oblikovanje terena ter priprava na gradnjo. Gradnja se izvaja strojno, izkop in zakop komunalne infrastrukture ter izgradnja cestnega omrežja z gradbeno mehanizacijo.</p> <p>Namen in cilji, ki se dosegajo s projektom Namen je gradnja javne lokalne komunalne infrastrukture za potrebe gospodarskega razvoja na degradiranem, zapuščenem industrijskem območju Celja. Operacija zajema ureditev 4,1 ha zemljišč za namene določene v Občinskem lokacijskem načrtu (Odlok o Lokacijskem načrtu Tehnološki park Celje (proj. št. 788-8/03 Razvojni center Planiranje d.o.o. Celje; Ur. list RS št. 91/05)). Splošni cilj je komunalna ureditev dodatnih površin za potrebe razvoja podjetništva.</p>			
f.	<p>Ali je bilo za izvedbo projekta treba pridobiti gradbeno dovoljenje?</p> <table border="1" style="width: 100%;"> <tr> <td style="width: 50%; text-align: center;"><u>Da</u></td><td style="width: 50%; text-align: center;">Ne</td></tr> </table> <p>Če DA, vrsta (tip) objekta in št. GD</p> <p>Vrsta objekta: 22231 Cevovodi za odpadno vodo 22221 Lokalni vodovodi za pitno in tehnološko vodo 22240 Lokalni (distribucijski) elektroenergetski vodi in lokalna (dostopovna) komunikacijska omrežja 22210 Lokalni (distribucijski) plinovodi 21120 Lokalne ceste in javne poti, nekategorizirane ceste in gozdne ceste</p> <p>I. Faza: Številka GD: 351-996/2008-5(0361), z dne 9.10.2008 II. Faza: Številka GD: 351-996/2008-17(0361), z dne 16.3.2009</p>		<u>Da</u>	Ne
<u>Da</u>	Ne			
g.	<p>Ali je bilo za izvedbo projekta pridobljeno katero drugo dovoljenje?</p> <table border="1" style="width: 100%;"> <tr> <td style="width: 50%; text-align: center;"><u>Da</u></td><td style="width: 50%; text-align: center;">Ne</td></tr> </table> <p>Če DA, katero</p> <p>Številka GD: 351-996/2008-5(0361), z dne 9.10.2008 Soglasja: - ARSO, Oddelek območja Savinje, soglasje št. 35507-507/2008-3, 16.4.2008 - ZVKDS OE Celje, soglasje št. 02-3494/55-99/08-MB, 1.8.2008</p> <p>Številka GD: 351-996/2008-17(0361), z dne 16.3.2009 Soglasja: - ARSO, Oddelek območja Savinje, soglasje št. 35507-507/2008-3, 16.4.2008 - ZVKDS OE Celje, soglasje št. 02-3494/55-99/08-MB, 1.8.2008</p>		<u>Da</u>	Ne
<u>Da</u>	Ne			
h.	<p>Ali se s projektom načrtujejo posegi iz Priloge I Direktive o PVO ?</p> <table border="1" style="width: 100%;"> <tr> <td style="width: 50%; text-align: center;">Da</td><td style="width: 50%; text-align: center;"><u>Ne</u></td></tr> </table>		Da	<u>Ne</u>
Da	<u>Ne</u>			

Naknadno preverjanje, ali gre pri projektu, ki se financira iz kohezijskega sklada EU, za poseg z vplivi na okolje, za katerega bi bilo treba izvesti presojo vplivov na okolje

	Če da, navedba posega/posegov skladno s Prilogo I	
i.	Ali se s projektom načrtujejo posegi iz 2. člena Uredbe o PVO ⁵ ?	
	Da	<u>Ne</u>
	Če da, št. posega/posegov in opis skladno s Prilogo 1 Uredbe o PVO	
j.	Ali se s projektom načrtujejo posegi iz Priloge II Direktive o PVO ?	
	<u>Da</u>	Ne
	Če da, navedba posega/posegov skladno s Prilogo I 10. INFRASTRUKTURNI PROJEKTI (a) Projekti za gradnjo industrijskih con;	
k.	Ali se s projektom načrtujejo posegi iz 3. člena Uredbe o PVO?	
	<u>Da</u>	Ne
	Če DA, št. posega/posegov in opis skladno s Prilogo 1 Uredbe o PVO G.I.1.1; druge industrijske cone, če presegajo 1ha G.I.2.1; drugi urbanistični projekti, če presegajo 1 ha E.I.11 Objekti za zbiranje in odvajanje komunalnih odpadnih voda, komunalnih odpadnih voda skupaj z industrijskimi odpadnimi vodami ali s padavinskimi vodami (kanalizacija) z dolžino vodov nad 500 m, razen priključkov	
l.	Ali je bil projekt načrtovan s planom/programom, za katerega je bila izvedena celovita presoja vplivov na okolje?	
	<u>DA</u>	Ne
	Če DA, ime in leto sprejema plana/programa Operativni program krepitve regionalnih razvojnih potencialov za obdobje 2007 - 2013: Republika Slovenije, Služba vlade RS za lokalno samoupravo in regionalno politiko (julij, 2007).	
m.	Ali so bili s planom /programom kot pogoj za sprejemljivost tega projekta določeni omilitveni ukrepi?	
	<u>Da</u>	Ne
	Če DA, kateri Opis splošnih ukrepov iz Operativnega programa je naveden v zaključnem poročilu.	

⁵ Uredba o posegih v okolje, za katere je treba izvesti presojo vplivov na okolje (Uradni list RS, št. 51/14)

Naknadno preverjanje, ali gre pri projektu, ki se financira iz kohezijskega sklada EU, za poseg z vplivi na okolje, za katerega bi bilo treba izvesti presojo vplivov na okolje

Tabela 2: Preveritev verjetnosti pomembnih vplivov projekta na okolje z uporabo meril⁶

Dejstva, ki jih je treba preveriti:		c) Značilnosti možnega učinka, ob upoštevanju:	
		<ul style="list-style-type: none"> • obsega učinka (geografskega območja in števila prizadetega prebivalstva); • čezmejne narave učinka; • obsega in kompleksnosti učinka; • verjetnosti učinka; • trajanja, pogostosti in povratnosti učinka. 	
		Verjetno DA / Verjetno NE Kratko pojasnilo	Če verjetno DA - ali bo učinek pomemben? Da/Ne – Zakaj?
a) Glede značilnosti projekta/posegov v okolje:			
1.	Ali bo gradnja, delovanje ali razgradnja projekta vključevala dejanja, ki bodo povzročila fizične spremembe na kraju samem (topografija, raba zemljišč, spremembe vodnih teles itd.)?	NE Obravnavano območje je v obstoječem stanju definirano kot pozidano zemljišče oz. kot umetne površine. Z gradnjo se ne bo spreminjala topografija terena. Posega na vodna telesa ne bo.	
2.	Ali bo projekt funkcionalno ali prostorsko povezan z drugimi istovrstnimi že izvedenimi ali načrtovanimi projekti, tako da bodo skupni vplivi na okolje pomembnejši od vpliva posamičnih projektov?	NE Projekt je del širše sanacije območja nekdanje cinkarne. Del severno (tehnološki park) je že izveden, južno od območja proti vodotoku pa je prav tako predvidena sanacija. Sanacija širšega degradiranega območja bo imela pozitiven vpliv na mestno okolje. Odpadne vode se bodo čistile na CČN Celje, ki ima zadostne proste kapacitete čiščenja. Dejanska obremenitev za leto 2013 je znašala 72.148 PE, zmogljivost ČN pa je 85.000 PE. Z vidika prometnega in energetskega napajanja, bo ustrezna že obstoječa infrastruktura.	

⁶ iz Direktive, Priloge III in Uredbe o PVO, Priloge 2

Naknadno preverjanje, ali gre pri projektu, ki se financira iz kohezijskega sklada EU, za poseg z vplivi na okolje, za katerega bi bilo treba izvesti presojo vplivov na okolje

Dejstva, ki jih je treba preveriti:		c) Značilnosti možnega učinka, ob upoštevanju:	
		Verjetno DA / Verjetno NE Kratko pojasnilo	Če verjetno DA - ali bo učinek pomemben? Da/Ne – Zakaj?
3.	Ali bodo pri gradnji ali delovanju rabljeni naravni viri, kot so tla, voda, surovine ali energija, zlasti neobnovljivi ali redki viri?	DA Pri gradnji bodo rabljeni naravni neobnovljivi viri (fosilna goriva) za pogon strojne mehanizacije. Zaradi vgradnje infrastrukture bodo uporabljeni še naravni viri kot so pesek, beton, umetne mase iz fosilnih goriv in kovine. Za delovanje območja bo potrebna električna energija (javna razsvetljava) in zemeljski plin). Ni predvidena energetska intenzivna industrija.	NE Učinek ne bo pomemben zaradi relativno majhne količine porabe virov, ki niso redki. Ne pričakujemo kompleksnih in/ali čezmejnih učinkov.
4.	Ali bo projekt vključeval rabo, shranjevanje, transport, ravnanje ali proizvodnjo snovi, ki bi bile lahko škodljive za zdravje ali za okolje ali ki bi lahko predstavljale tveganje za zdravje ljudi (dejansko in domnevno)?	DA Ker gre za območje, kjer so tla prekomerno obremenjena s težkimi kovinami je v času gradnje pričakovati manipuliranje s kontaminirano zemljinjo in morebitnimi ostanki zakopanih industrijskih (nevarnih) odpadkov. Na območju je sicer predviden plinovod, to je transport zemeljskega plina, ki je lahko strupen v primeru vdihavanja oz. predstavlja nevarnost eksplozije. Vendar so plinovodi izvedeni na način da je preprečeno uhajanje plina na škodljiv način z več varnostnimi mehanizmi.	DA Ker se lokacija projekta nahaja praktično v središču mesta Celje, obstaja tveganje za obremenitev prebivalstva z zdravju nevarnimi snovimi v času gradnje. Ob izkopavanju in manipuliranju kontaminirane zemljine in nevarnih odpadkov lahko pride do emisije onesnaževal v zrak tla in vode. Ob upoštevanju postopkov ravnanja z nevarnimi odpadki se potencialni vpliv minimizirajo a tveganje ostaja. Pričakovati je zlasti kratoročne pomembne vplive v času gradnje
5.	Ali bodo v življenjskem ciklu projekta nastajali odpadki ?	DA V času gradnje bodo nastali mešani gradbeni odpadki kot so zemljina, ostanki betonov in cevi. Med delovanjem bo na ČN Celje (ČN ni del projekta, gre za daljinski vpliv), nastajalo zaradi čiščenja odpadnih voda blato čistilnih naprav. Pri čiščenju kanalov nastajajo manjše količine nenevarnih odpadkov (blato, pesek).	DA Zemeljski izkop na območju je lahko kontaminiran s težkimi kovinami. Možni so kompleksni škodljivi učinki.

Naknadno preverjanje, ali gre pri projektu, ki se financira iz kohezijskega sklada EU, za poseg z vplivi na okolje, za katerega bi bilo treba izvesti presojo vplivov na okolje

Dejstva, ki jih je treba preveriti:		c) Značilnosti možnega učinka, ob upoštevanju:	
		Verjetno DA / Verjetno NE Kratko pojasnilo	Če verjetno DA - ali bo učinek pomemben? Da/Ne – Zakaj?
6.	Ali bodo v zrak izpuščene kake nevarne, strupene ali škodljive snovi?	<p>DA Ker gre za območje, ki je obremenjeno s težkimi kovinami obstaja tveganje za prenos onesnaževal v zrak v času gradnje.</p> <p>Sicer ne gre za projekt, ki bi v času obratovanja v zrak izpuščal večje količine nevarnih, strupenih ali škodljivih snovi. Vsaka morebitna naprava, ki bo umeščena v poslovno cono in bi povzročala večje emisije v okolje, bo morala pridobiti okoljevarstveno dovoljenje ter po potrebi izvesti tudi ločeno presojo vplivov na okolje, neodvisno od tega projekta.</p>	<p>DA Ker se lokacija projekta nahaja praktično v središču mesta Celje, obstaja tveganje za obremenitev prebivalstva z zdravju nevarnimi snovimi v času gradnje. Ob izkopavanju in manipuliranju kontaminirane zemljine in nevarnih odpadkov lahko pride do emisije onesnaževal v zrak.</p> <p>Ob upoštevanju postopkov ravnanja z nevarnimi odpadki se potencialni vpliv minimizirajo a tveganje ostaja. Pričakovati je zlasti kratoročne pomembne vplive v času gradnje</p>
7.	Ali bo projekt povzročil hrup in vibracije ali v okolje oddajal svetlobo, toplotno ali elektromagnetno sevanje?	<p>DA Projekt izgradnje komunalne infrastrukture bo povzročal hrup samo v času gradnje in času morebitne razgradnje. Ostalih sevanj ne bo. Vsaka morebitna naprava, ki bo umeščena v poslovno cono in bi povzročala večje emisije v okolje, bo morala pridobiti okoljevarstveno dovoljenje ter po potrebi izvesti tudi ločeno presojo vplivov na okolje, neodvisno od tega projekta.</p>	<p>NE Hrup bo kratkotrajen, omejen na dnevni čas in najožjo okolico in ne bo povzročal prekomernih obremenitev.</p>
8.	Ali bo projekt povzročil družbene razlike, npr. v demografiji, tradicionalnem načinu življenja, zaposlitvi?	NE	

Naknadno preverjanje, ali gre pri projektu, ki se financira iz kohezijskega sklada EU, za poseg z vplivi na okolje, za katerega bi bilo treba izvesti presojo vplivov na okolje

Dejstva, ki jih je treba preveriti:		c) Značilnosti možnega učinka, ob upoštevanju:	
		Verjetno DA / Verjetno NE Kratko pojasnilo	Če verjetno DA - ali bo učinek pomemben? Da/Ne – Zakaj?
9.	Ali obstaja nevarnost onesnaženja tal ali vode (površinske, podzemne, priobalne vode ali morja) zaradi izpustov onesnaževal?	NE Območje je že obremenjeno s težkimi kovinami, vendar dodatnih obremenitev ni pričakovati oz. je pričakovati sanacijo območja. Ker je predvidena meteorna kanalizacija z lovilcem olj ter komunalna kanalizacija, ki se zaključi na ČN, ne pričakujemo nevarnosti onesnaženja tal ali vode.	
10.	Ali obstaja npr. zaradi uporabljenih snovi ali tehnologije tveganje nastanka nesreč v življenjskem ciklu projekta, ki bi lahko vplivale na zdravje ali na okolje?	NE Na območju ni predvidene uporabe nevarnih snovi in tehnologij. Prisotno bo sicer plinovodno omrežje, ki pa je preizkušena tehnologija z več varnostnimi mehanizmi in ne bo predstavljalo realne nevarnosti za okoljske nesreče.	
b) Glede značilnosti lokacije/prostora, v katerega se projekt umešča			
11.	Ali se s izvedbo projekta spreminja dejanska raba zemljišč?	NE Dejanska raba zemljišče se ne spreminja, ostaja pozidano stavbno zemljišče.	
12.	Ali se projekt umešča na doslej nepozidano območje, s čimer se bodo trajno spremenile lastnosti in raba tal?	NE	
13.	Ali na lokaciji ali v njeni okolici obstajajo kaka območja, ki so že onesnažena ali jim je povzročena okoljska škoda, npr. ker so prekoračeni veljavni okoljski standardi, na katere bi projekt lahko dodatno vplival?	NE Območje se nahaja na zemljišču nekdanje Cinkarne Celje, zaradi česa so tla prekomerno onesnažene s težkimi kovinami. Z izvedbo projekta, se onesnaženje tal s težkimi kovinami ne bo dodatno povečalo oz. se s projektom območje sanira.	

Naknadno preverjanje, ali gre pri projektu, ki se financira iz kohezijskega sklada EU, za poseg z vplivi na okolje, za katerega bi bilo treba izvesti presojo vplivov na okolje

Dejstva, ki jih je treba preveriti:		c) Značilnosti možnega učinka, ob upoštevanju:	
		Verjetno DA / Verjetno NE Kratko pojasnilo	Če verjetno DA - ali bo učinek pomemben? Da/Ne – Zakaj?
14.	Ali obstajajo na lokaciji ali v njeni okolici območja s posebnimi pravnimi režimi, varovana zaradi svoje ekološke, krajinske, kulturne ali druge vrednosti, na katere bi projekt lahko vplival?		
	<ul style="list-style-type: none"> Območja in objekti kulturne dediščine 	DA Na obravnavnem območju in v okolici obravnavanega območja se nahaja: - Celje - Hiša Tovarniška 31, EŠD: 27188 - Celje - Hiša Tovarniška 12 in 14, EŠD: 27583 - Celje - Dimnik I. v Cinkarni, EŠD: 14720 - Celje - Dimnik II. v Cinkarni, EŠD: 14721 - Celje - Dimnik ob valjarni Cinkarne, EŠD: 14722 - Celje - Staro mestno jedro (vplivno območje), EŠD: 55	DA S sanacijo območja se izboljšuje urejenost in zunanji izgled, kar pomeni bolj privlačno okolje
	<ul style="list-style-type: none"> Naravne vrednote 	NE	
	<ul style="list-style-type: none"> Zavarovana območja 	NE	
	<ul style="list-style-type: none"> Varovalni gozdovi 	NE	
15.	<ul style="list-style-type: none"> Gozdovi s posebnim namenom 	NE	
	Ali se na lokaciji ali v njeni okolici nahajajo posebna varstvena ali posebna ohranitvena območja po predpisih o ohranjanju narave (Natura 2000), na katera bi projekt lahko vplival ?	NE	

Naknadno preverjanje, ali gre pri projektu, ki se financira iz kohezijskega sklada EU, za poseg z vplivi na okolje, za katerega bi bilo treba izvesti presojo vplivov na okolje

Dejstva, ki jih je treba preveriti:		c) Značilnosti možnega učinka, ob upoštevanju:	
		Verjetno DA / Verjetno NE Kratko pojasnilo	Če verjetno DA - ali bo učinek pomemben? Da/Ne – Zakaj?
16.	Ali obstajajo kaka druga območja na kraju ali v njegovi okolici, ki so pomembna ali ranljiva zaradi svoje ekologije, na katere bi projekt lahko vplival, npr. mokrišča, visokogorje, gozdovi in druga gozdna zemljišča s poudarjenimi ekološkimi funkcijami?	NE	
17.	Ali se na kraju ali v njegovi okolici naseljujejo zaščitene, pomembne ali ogrožene vrste rastlin ali živali, npr. za razmnoževanje, gnezdenje, prehranjevanje, počitek, prezimovanje, selitve, ki bi jih projekt lahko prizadel?	NE	

Naknadno preverjanje, ali gre pri projektu, ki se financira iz kohezijskega sklada EU, za poseg z vplivi na okolje, za katerega bi bilo treba izvesti presojo vplivov na okolje

Dejstva, ki jih je treba preveriti:		c) Značilnosti možnega učinka, ob upoštevanju: <ul style="list-style-type: none"> • obsega učinka (geografskega območja in števila prizadetega prebivalstva); • čezmejne narave učinka; • obsega in kompleksnosti učinka; • verjetnosti učinka; • trajanja, pogostosti in povratnosti učinka. 	
		Verjetno DA / Verjetno NE Kratko pojasnilo	Če verjetno DA - ali bo učinek pomemben? Da/Ne – Zakaj?
18.	Ali se na lokaciji ali okoli nje nahajajo kakšna vodna telesa (celinske, obalne, morske ali podzemne vode), na katera bi projekt lahko vplival?	<p>Verjetno DA</p> <p>V oddaljenosti ca 100 m od projekta se nahajata vodotoka: -reka Voglajna (VT Voglajna zadrževalnik Slivniško jezero – Celje, šifra VT: SI168VT9) in -reka Hudinja (VT Hudinja Nova Cerkev - sotočje z Voglajno, šifra VT: SI1688VT2). Projekt ne bo posegal na obalni pas omenjenih rek, ravno tako ni predvidenih škodljivih emisij odpadnih voda v omenjena vodotoka. Fekalne odpadne vode se bodo prečiščene izlivala iz iztoka CČN Celje v reko Savinjo (VT Savinja Celje – Zidani Most, šifra VT: SI16VT97). Vpliv na omenjen vodotok bo zanemarljivo majhnega obsega. Na območju se nahaja vodno telo podzemne vode Savinjska kotlina (šifra VT: 1002). Zaradi urejene meteorne in fekalne kanalizacije vpliva na podzemno vodno telo ne bo.</p>	<p>NE</p> <p>Učinek izpusta prečiščenih odpadnih voda iz čistilne naprave v Savinjo ne bo pomemben zaradi majhnega obsega odpadnih voda v razmerju do pretoka reke Savinje. Ustrezno čiščenje na ČN in visoka stopnja mešanja bosta zagotovili, da ne bo prišlo do škodljivih vplivov na vodotok, oz. bodo ti vplivi le lokalni.</p>
19.	Ali se na lokaciji ali okoli nje nahajajo vodovarstvena območja, na katera bi projekt lahko vplival?	NE	
20.	Ali obstajajo na lokaciji ali okoli nje kakšna območja ali pojavi visoke krajinske, slikovite ali estetske vrednosti, na katere bi projekt lahko vplival?	<p>NE</p> <p>Območje in okolica ne predstavljata pomembnejše kulturne krajine z visoko estetsko vrednostjo. Projekt se nahaja na degradiranem industrijskem območju, ki se sanira. S sanacijo območja se bistveno izboljša estetska vrednost območja.</p>	

Naknadno preverjanje, ali gre pri projektu, ki se financira iz kohezijskega sklada EU, za poseg z vplivi na okolje, za katerega bi bilo treba izvesti presojo vplivov na okolje

Dejstva, ki jih je treba preveriti:		c) Značilnosti možnega učinka, ob upoštevanju:	
		Verjetno DA / Verjetno NE Kratko pojasnilo	Če verjetno DA - ali bo učinek pomemben? Da/Ne – Zakaj?
21.	Ali se projekt nahaja na vidno izpostavljenem kraju, kjer ga bo verjetno videlo mnogo ljudi?	DA Območje se nahaja v osrednjem delu naselja, pomembnejših prometnih povezavah	DA Z izvedbo sanacije se na širšem območju dviguje kvaliteta bivanja, ter privlačnost. Pričakovati so trajni pozitivni učinki.
22.	Ali obstajajo na lokaciji ali okoli nje kakšne poti, ki jih javnost uporablja za rekreacijo in podobne aktivnosti, na katere bi projekt lahko vplival?	NE	
23.	Ali obstajajo na lokaciji ali okoli nje kakšne prometnice, kjer bi lahko nastajali prometni zastoji ali ki povzročajo okoljske probleme, na katere bi projekt lahko vplival?	NE Poti na območju projekta niso tranzitne in ne napajajo lokalnega prometa (slepe ulice).	
24.	Ali obstajajo na lokaciji ali okoli nje območja ali pojavi zgodovinskega ali kulturnega pomena, na katere bi projekt lahko vplival?	DA Na območju se nahajata dva objekta zgodovinskega pomena. Območje projekta se nahaja vzhodno od območja kulturne dediščine.	DA Po predvideni sanaciji se izboljša dostopnost in reprezentativnost območja in objektov kulturne dediščine, s čimer se izboljšajo pogoji za aktivno varstvo le-teh.
25.	Ali na kraju ali v njegovi okolici že obstajajo rabe prostora (npr. stanovanja, vrtovi, druga zasebna zemljišča, obrt in industrija, trgovina, rekreacija, javne površine in objekti, kmetijstvo, gozdarstvo, turizem, rudarstvo, kamnolom, energetski objekti) na katere bi projekt lahko vplival?	DA Na območju v okolici projekta se nahajajo tako industrija, obrt, trgovina, javne površine kot tudi stanovanjski objekti.	NE Vpliv na okoliške rabe prostora se bo kazal predvsem v nekoliko povečanem prometu, ki pa bo majhnega obsega.

Naknadno preverjanje, ali gre pri projektu, ki se financira iz kohezijskega sklada EU, za poseg z vplivi na okolje, za katerega bi bilo treba izvesti presojo vplivov na okolje

Dejstva, ki jih je treba preveriti:		c) Značilnosti možnega učinka, ob upoštevanju:	
		Verjetno DA / Verjetno NE Kratko pojasnilo	Če verjetno DA - ali bo učinek pomemben? Da/Ne – Zakaj?
26.	Ali obstajajo na lokaciji ali okoli nje gosto naseljena ali gosto pozidana območja, na katere bi projekt lahko vplival?	DA Mesto Celje je gosto naseljeno in pozidano območje. Do samega mestnega jedra je okoli 500 m zračne razdalje. Zaradi obstoječe kontaminiranosti tal lahko v času gradnje pride do prenosa onesnaeval v zrak..	DA Ker se lokacija projekta nahaja praktično v središču mesta Celje, obstaja tveganje za obremenitev prebivalstva z zdravju nevarnimi snovimi v času gradnje. Ob izkopavanju in manipuliranju kontaminirane zemljine in nevarnih odpadkov lahko pride do emisije onesnaževal v zrak. Ob upoštevanju postopkov ravnanja z nevarnimi odpadki se potencialni vpliv minimizirajo a tveganje ostaja. Pričakovati je zlasti kratoročne pomembne vplive v času gradnje.
27.	Ali se na lokaciji ali okoli nje nahajajo objekti s posebej občutljivimi skupinami prebivalstva, kot so bolnišnice, zdravilišča, šole, vrtci, ali z objekti, kjer se pogosto zadržujejo, srečujejo večje skupine ljudi (npr. za verske obrede, društvene aktivnosti) ?	NE V neposredni okolici (200 m) se ne nahajajo objekti s občutljivimi skupinami prebivalstva oz objekti, kjer se srečujejo večje skupine ljudi.	
28.	Ali se na lokaciji ali okoli nje nahajajo pomembne, visokokakovostne ali redke dobrine, na katere bi projekt lahko vplival? (npr. gozdovi s poudarjeno lesnoproizvodno funkcijo, kmetijska zemljišča z visoko boniteto, trajni nasadi, območja agromelioracij, viri pitne vode, akumulacijska jezera, komercialni ribniki, ribogojnice, vode posebnega pomena v ribištvu, rudniki)	NE	

Naknadno preverjanje, ali gre pri projektu, ki se financira iz kohezijskega sklada EU, za poseg z vplivi na okolje, za katerega bi bilo treba izvesti presojo vplivov na okolje

Dejstva, ki jih je treba preveriti:		c) Značilnosti možnega učinka, ob upoštevanju:	
		Verjetno DA / Verjetno NE Kratko pojasnilo	Če verjetno DA - ali bo učinek pomemben? Da/Ne – Zakaj?
29.	Ali se projekt umešča na potresno ogroženo območje, na območje pogrezanja tal, zemeljskih ali snežnih plazov, erozije, poplav, ekstremnih ali neugodnih klimatskih razmer, kot so temperaturne inverzije, megla, močni vetrovi, ki bi lahko povzročili, da bo projekt povzročil okoljske probleme?	NE Projekt se umešča na območje zelo redkih poplav. Celotno območje Celja je poplavno ogroženo, zato se problematika rešuje na mestnem nivoju. Ureditev komunalne in prometne infrastrukture ne bo poslabšala varnosti pred poplavami.	
30.	Ali obstajajo kaki drugi načrti ali projekti za prihodnjo rabo zemljišč na lokaciji ali okoli nje, na katere bi projekt lahko vplival?	DA Po končani komunalni in prometni ureditvi bo možna gradnja poslovnih in centralnih dejavnosti skladno s projektno dokumentacijo. Na obravnavanem območju se bodo vzpostavili novi prostorski pogoji za razvoj mesta.	NE Predvidena je gradnja poslovnih enot (predvsem pisarne) in ostalih storitvenih dejavnosti, ki predvidoma ne bodo povzročali večjih emisij hrupa, emisij v zrak in vode. Predvsem je predviden povečan promet na območju. Predvidevamo da učinek naštetih emisij ne bo prizadel večjega števila okoliških prebivalcev (omejen obseg) ter ne bo kompleksnejših učinkov na okolje. Vsaka morebitna naprava, ki bo povzročala večje emisije v okolje, bo morala pridobiti okoljevarstveno dovoljenje ter po potrebi izvesti tudi ločeno presojo vplivov na okolje.

Naknadno preverjanje, ali gre pri projektu, ki se financira iz kohezijskega sklada EU, za poseg z vplivi na okolje, za katerega bi bilo treba izvesti presojo vplivov na okolje

Dejstva, ki jih je treba preveriti:		c) Značilnosti možnega učinka, ob upoštevanju:	
		Verjetno DA / Verjetno NE Kratko pojasnilo	Če verjetno DA - ali bo učinek pomemben? Da/Ne – Zakaj?
31.	Ali obstajajo katerikoli drugi dejavniki, ki bi morali biti upoštevani, kot npr. posledični razvoj gradenj, ki bi lahko imele okoljske posledice, ali možnost kumulativnih učinkov z drugimi obstoječimi ali načrtovanimi projekti v tem prostoru?	<p>DA</p> <p>Po končani komunalni in prometni ureditvi bo možna gradnja poslovnih in centralnih dejavnosti skladno s projektno dokumentacijo. Na obravnavanem območju se bodo vzpostavili novi prostorski pogoji za razvoj mesta. OPN Celje še ni sprejet, predlog OPN pa predvideva na območju širitev centralnih funkcij ter poslovne dejavnosti. Za območje zahodno od projekta, ki se tudi nahaja na območju stare cinkarne, je bil izveden CPVO in izdelano Okoljsko poročilo za občinski podrobni načrt za mestno središče Gaberje II. del – Faza 1, Boson d.o.o., 2014.</p> <p>Poročilo o vplivih na okolje za predelavo in vgradnjo zemeljskega izkopa na območju stare cinkarne Celje, Inštitut za okolje in prostor, 2014</p>	<p>NE</p> <p>Predvidena je gradnja poslovnih enot (predvsem pisarne) in ostalih storitvenih dejavnosti, ki predvidoma ne bodo povzročali večjih emisij hrupa, emisij v zrak in vode. Predvsem je predviden povečan promet na območju. Predvidevamo da učinek naštetih emisij ne bo prizadel večjega števila okoliških prebivalcev (omejen obseg) ter ne bo kompleksnejših učinkov na okolje. Vsaka morebitna naprava, ki bo povzročala večje emisije v okolje, bo morala pridobiti okoljevarstveno dovoljenje ter po potrebi izvesti tudi ločeno presojo vplivov na okolje.</p>






Naknadno preverjanje, ali gre pri projektu, ki se financira iz kohezijskega sklada EU, za poseg z vplivi na okolje, za katerega bi bilo treba izvesti presojo vplivov na okolje

Tabela 3: Sklepna ocena

Zaključki - povzetek ugotovitev iz tabele 2	
a	<p>Značilnosti projekta</p> <p>Predmet projekta ja načrtovana ureditev 4,1 ha degradiranih zemljišč z javno lokalno komunalno infrastrukturo. Območje cone predstavljajo tri samostojna območja, razdeljena na javni prostor (komunalna infrastruktura) in notranji prostor kareja. Načrtujejo se ureditev cestnega omrežja (540 m) z dvema krožiščema na območju cone z navezavo na glavno cesto, z ustreznim odvodnjavanjem meteornih vod ter poti za kolesarje in pešce. Cesto sestavlja dvosmerno vozišče, parkirni prostor ob vozišču, zelenice, kolesarske poti in hodnik za pešce.</p> <p>V koridorju ceste so načrtovane trase vodovoda (810 m), kanalizacijskega (858 m fekalni vod, 997 m meteorni vod), elektro (660 m), TK ter plinovodno omrežja (940 m). Načrtovana je zazelenitev, kot varovalni pas med cesto in načrtovana pozidavo v coni. Fekalne odpadne vode se preko obstoječega mestnega kanalizacijskega omrežja vodijo do obstoječe CČN Celje (terciarna stopnja čiščenja). V predlogu OPN je območje definirano kot urbana prenova s centralnimi in poslovnimi dejavnostmi. Meteorne vode se preko požiralnikov, peskolovov in čistilcev olj vodijo preko dveh zadrževalnih bazenov (zadrževalni bazen 1:1140m², zadrževalnik 4: 1631 m²) v reko Voglajno.</p>
b	<p>Značilnosti lokacije</p> <p>Obravnavano območje se nahaja v osrednjem delu mesta Celja, v neposredni bližini (500 m) historičnega mestnega jedra. Območje zajema južni del krajevne skupnosti Gabrje in leži med Kidričevo ulico na severu, Mariborsko cesto na zahodu, železniško progo Zidani most - Maribor in reko Voglajno na jugu, ter reko Hudinjo na vzhodu. Načrtovana lokacija poslovne cone Gabrje jug predstavlja degradirano, zapuščeno industrijsko območje nekdanje Cinkarne Celje. Obravnavano območje se nahaja na stičišču širše poslovno industrijskega območja. V neposredni okolici projekta se nahajajo manj gosto pozidane površine starejših obrtnih hal in skladišč na vzhodni in severni strani, ter območje zapuščene Cinkarne Celje na južni strani, ter nekoliko dlje še železniška proga ter vodotok Hudinja in Voglajna.</p> <p>Mesto Celje se nahaja v osrednjem delu Slovenije, na območju Savinske regije. Mesto leži na sotočju rek Savinje ter Voglajne in Hudinje. Celje je postalo z gospodarskimi in infrastrukturnimi dejavnostmi tretje največje mesto v Sloveniji in se nahaja ob cestni in železniški povezavi med glavnim mestom Ljubljana na zahodu in drugim največjim mestom Maribor na vzhodu.</p> <p>Za območje so značilne obremenitve tal s težkimi kovinami zaradi nekdanje industrije. Ekološko in kemijsko stanje površinskih voda je dobro.</p>
c	<p>Značilnosti možnih učinkov</p> <p>Ker gre za območje, kjer so tla prekomerno obremenjena s težkimi kovinami je v času gradnje pričakovati manipuliranje s kontaminirano zemljino in morebitnimi ostanki zakopanih industrijskih (nevarnih) odpadkov. Ob upoštevanju postopkov ravnanja z nevarnimi odpadki se potencialni vpliv minimizirajo a potencialno tveganje ostaja. Pričakovati je potencialne kratkoročne pomembne vplive v času gradnje. Gradnja na območju zahteva previdnost pri manipuliranju z morebitnimi nevarnimi snovmi (prašenje,ipd.).</p> <p>Zaradi izgradnje in delovanja poslovne cone bodo prisotne emisije v zrak (emisije iz prometa, emisije manjših kurilnih naprav). Zaradi projekta ne bodo na novo zasedena tla, saj se projekt umešča v degradirano območje. Med delovanjem bodo zaradi izvedbe projekta prisotne rahlo povečane emisije hrupa iz prometa vendar zaradi ustrezne prostorske umeščenosti projekta ob obstoječo industrijsko cono, projekt v času obratovanja ne bo imel škodljivega učinka na bližnje prebivalstvo. Odpadne vode se bodo odvajale na obstoječo centralno komunalno čistilno napravo Celje, ki ima zadostne kapacitete za čiščenje in zato ne bo prišlo do škodljivih emisij v tla oz. podzemne in površinske vode. Z realizacijo projekta ne bo prišlo do čezmejnih vplivov. Možni so pomembni vplivi na okolje. Poleg splošnih ukrepov, ki sledijo iz zakonodaje je pri projektu potrebno izvajati dodatne omilitvene ukrepe.</p>
Predlog ocenjevalca (označi):	
<input type="checkbox"/> Za projekt ni treba izvesti presoje vplivov na okolje.	

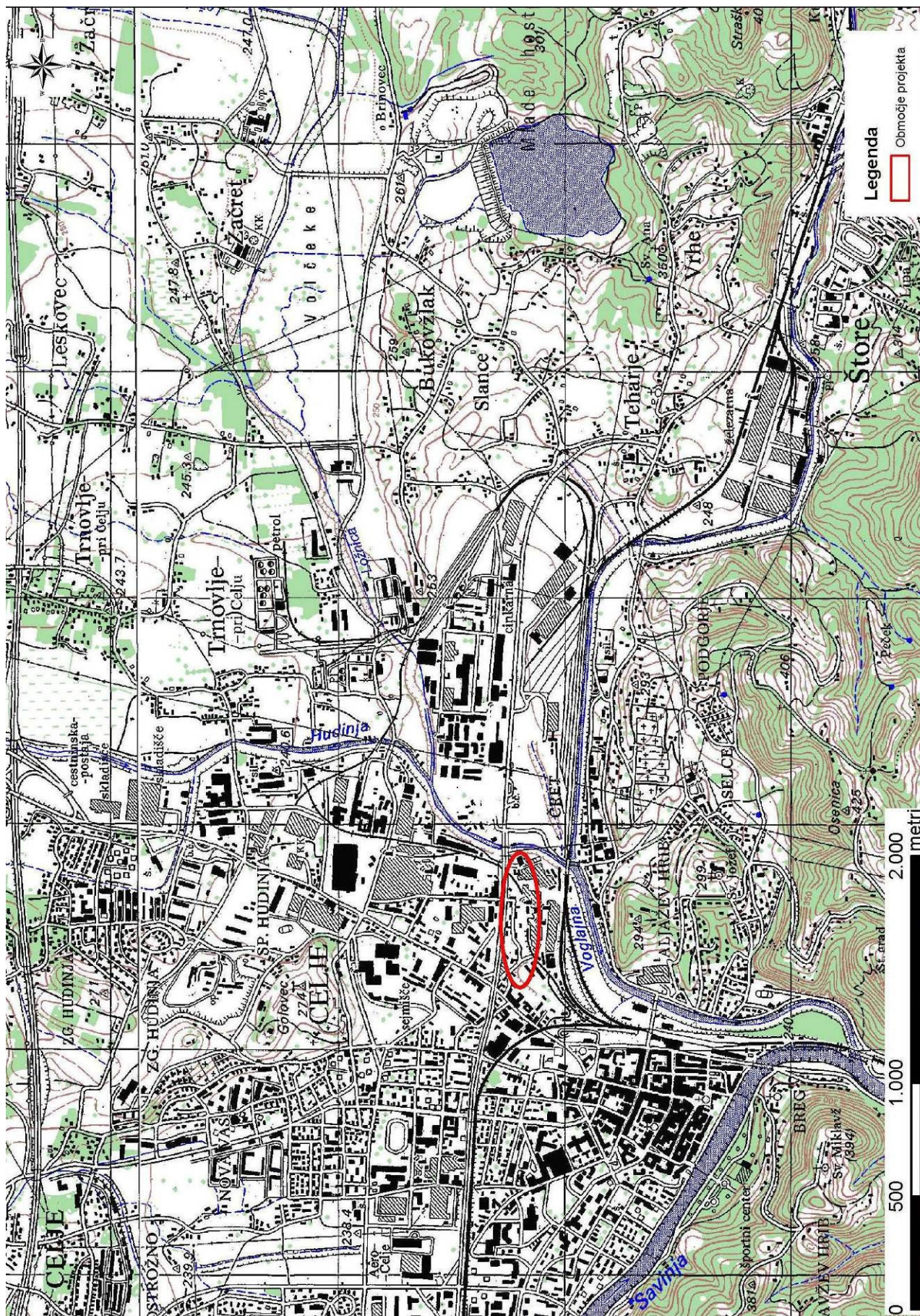
Naknadno preverjanje, ali gre pri projektu, ki se financira iz kohezijskega sklada EU, za poseg z vplivi na okolje, za katerega bi bilo treba izvesti presojo vplivov na okolje

☒ Za projekt je treba izvesti presojo vplivov na okolje.

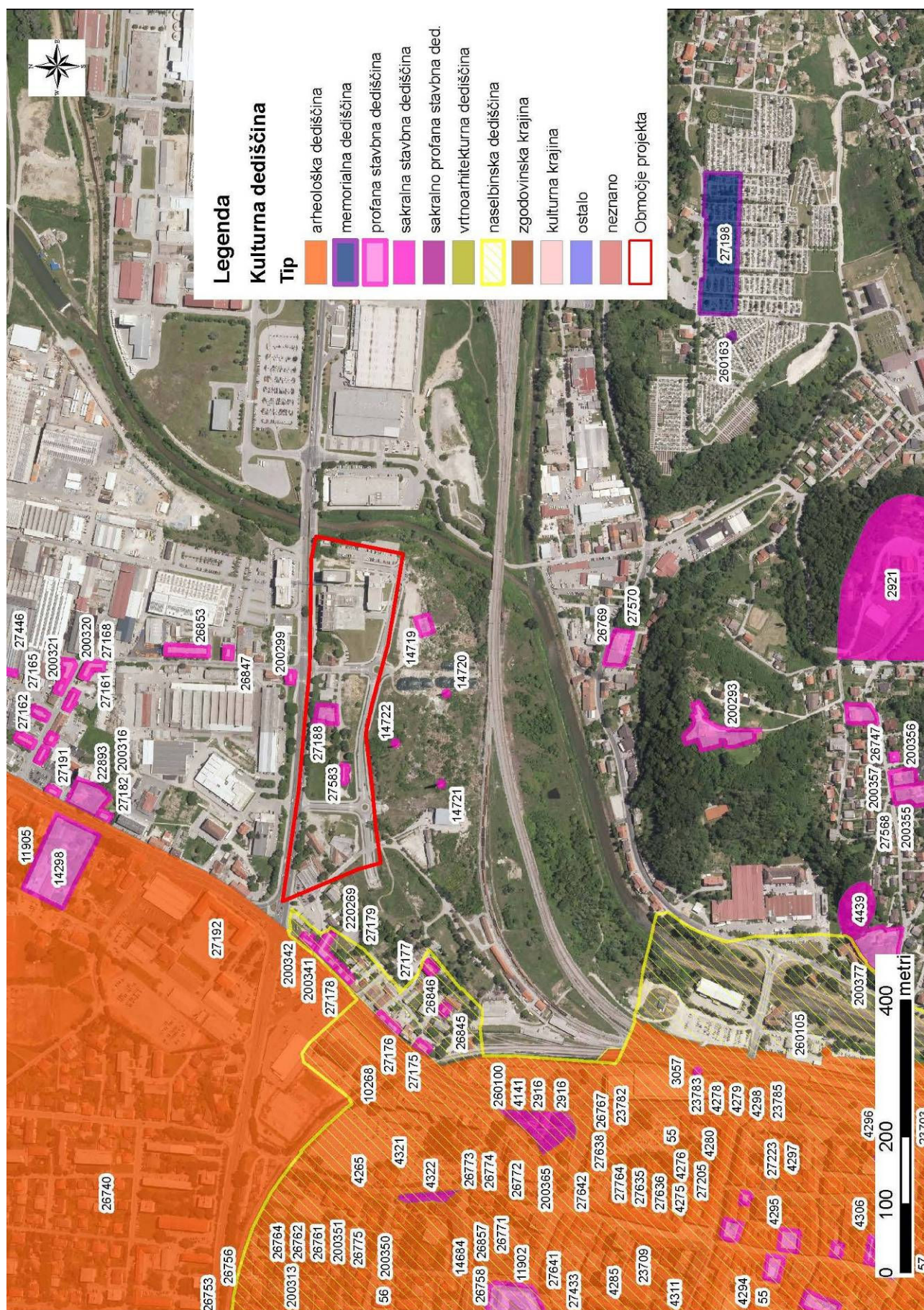
Izpolnili: ime in priimek tiskano	ALJOŠA JASIM TAHIR	MATEJA GANC	JERNEJ ČERVEK	MARKO KOVAČ	TATJANA GREGORC
Dne:	21.04.2015	21.04.2015	21.04.2015	21.04.2015	21.04.2015
Podpis:					

GRAFIČNE PRILOGE:

Naknadno preverjanje, ali gre pri projektu, ki se financira iz kohezijskega sklada EU, za poseg z vplivi na okolje, za katerega bi bilo treba izvesti presojo vplivov na okolje



Naknadno preverjanje, ali gre pri projektu, ki se financira iz kohezijskega sklada EU, za poseg z vplivi na okolje, za katerega bi bilo treba izvesti presojo vplivov na okolje



Naknadno preverjanje, ali gre pri projektu, ki se financira iz kohezijskega sklada EU, za poseg z vplivi na okolje, za katerega bi bilo treba izvesti presojo vplivov na okolje

