

**Naknadno preverjanje, ali gre pri projektu, ki se financira iz kohezijskega sklada EU, za poseg z vplivi na okolje, za katerega bi bilo treba izvesti presojo vplivov na okolje**

**Tabela 1 : Osnovni podatki o projektu**

a.	Zap.št. po seznamu  OP13.1.4.1.01.0088
b.	Naziv projekta <sup>1</sup>  <b>VODOVOD VRH – TEVČE, REKA, TROJNO</b>
c.	Investitor <sup>2</sup>  Občina Laško
d.	Območje in lega nameravanega posega <sup>3</sup> Občina/e:  Laško Katastrske občine (ali parcelne številke, če je k.o. samo ena) : k.o. Lahomno (1030), Reka (1025), Vrh nad Laškim (1036) Geografski opis lege v prostoru: Občina Laško leži v vzhodnem delu Slovenije, od Hrvaške meje je oddaljena približno 25 km. Obravnavano območje predstavljajo naselja Leskovca, Reka, Olešče, Tevče, Brdo, Trojno, Gabrno, Lahomno, Ojstro, Lažiše in Stopce, ki se nahajajo v osrednjem delu občine, jugovzhodno od Laškega. Območje predstavlja hribovit teren razbrazdan s številnimi vodotoki. Nadmorske višine se gibljejo od 280 do 533 m n.v. Na obravnavanem območju živi 1080 prebivalcev. Na leto pade okvirno 1170 mm padavin. Opis stanja okolja in osnovne značilnosti lokacije: V obravnavanih naseljih vodooskrba ni ustrezno urejena. Posamezna naselja ali zaselki so priključeni na vodovod Laško (Lahomno), ob neustreznih tlačnih razmerah. Naselji Tevče in Reka imata zgrajene manjše vodovodne sisteme (Tevče, Reka) z neustreznimi in nekvalitetnimi vodnimi viri, v katerih v poletnih mesecih zmanjkuje vode in jo je potrebno dovažati. Posamezni predeli oziroma domačije v teh naseljih se oskrbujejo s pitno vodo tudi iz manjših neustreznih zajetij oziroma uporabljajo kapnico.
e.	Kratek opis projekta Vsebina <sup>4</sup> (objekti/aktivnosti/naprave/obrati) Sistem vodooskrbe je zasnovan tako, da voda gravitacijsko odteka iz obstoječega vodovodnega sistema Trije studenci ter preko obstoječega vodovodnega sistema oskrbuje z vodo načrtovani vodovodni sistem v naseljih Leskovca, Reka, Olešče, Tevče, Brdo, Trojno, Gabrno, Lahomno, Ojstro, Lažiše in Stopce. Projekt je zasnovan tako, da v največji možni meri ohranja sedanje omrežje in objekte, ki se delno rekonstruirajo. Za zagotavljanje pokrivanja zadostnih količin vode v konicah, so načrtovani tudi še trije vodni rezervoarji, za pokrivanje konic porabe. Dimenzije Vodovodno omrežje iz polietilenskih (PE) cevi in cevi iz duktilne litine v skupni dolžini 28.616 m Rezervoarji R12 m <sup>3</sup> , R30 m <sup>3</sup> , R60 m <sup>3</sup> Vodni vir ima kapacitete črpanja 3,5 l/s. Na obstoječ vodni vir se bo priključilo dodatno še okvirno 1000 prebivalcev. Način izvedbe (tehnologije , snovi ipd) Gradnja se bo izvajala strojno, izkop in zakop z gradbeno mehanizacijo, ter ročno na posameznih odsekih. Trasa predvidene komunalne infrastrukture poteka po javnih poteh, zato se načrtuje delna zapora javnih poti, prekop javne poti, izkop, položitev komunalne infrastrukture v jarke, zakop ter

<sup>1</sup> v projektni prijavi se za projekt uporablja izraz »investicija«, v predpisih o varstvu okolja pa »poseg v okolje«

<sup>2</sup> upravičenec

<sup>3</sup> z označeno lokacijo nameravanega posega na pregledni karti velikosti A4 ali A3 (Atlas okolja)

<sup>4</sup> naštetih je treba vse načrtovane aktivnosti in jih po potrebi ločeno opisati

**Naknadno preverjanje, ali gre pri projektu, ki se financira iz kohezijskega sklada EU, za poseg z vplivi na okolje, za katerega bi bilo treba izvesti presojo vplivov na okolje**

	sanacija cestišča.	
	Namen in cilji, ki se dosegajo s projektom Namen je izgradnja in rekonstrukcija javnega vodovoda, priključitev na obstoječ vodovod, zagotavljanje neoporečne vode v zadostnih količinah in takšna nadomestitev oporečnih in nezadostnih vodnih virov z zdravo in zadostno pitno vodo ter zagotovitev požarne varnosti. Cilj je s pitno vodo oskrbeti prebivalce na območju zaselkov Leskovica, Reka, Olešče, Tevče, Brdo, Trojno, Gabrno, Lahomno, Ojstro, Lažiše in Stopce.	
f.	Ali je bilo za izvedbo projekta treba pridobiti gradbeno dovoljenje?	
	<u>Da</u>	Ne
	Če DA, vrsta (tip) objekta in št. GD Vrsta objekta: 22221 Lokalni vodovodi za pitno in tehnološko vodo Številka GD: 351-57/2008-(32/4), z dne 1.7.2008 (Delna odločba) in 23.10.2008 (Dopolnilna odločba)	
g.	Ali je bilo za izvedbo projekta pridobljeno katero drugo dovoljenje?	
	<u>Da</u>	Ne
	Če DA, katero Soglasja: - ARSO, naravovarstveno soglasje št. 35720-486/2004, 17.5.2004 - ARSO, OE Celje, vodno soglasje št. 35507-182/2005, 8.8.2005 - Zavod za gozdove Slovenije, OE Celje, soglasje št. 281-09/2004, 11.2.2005	
h.	Ali se s projektom načrtujejo posegi iz Priloge I Direktive o PVO ?	
	Da	<u>Ne</u>
	Če da, navedba posega/posegov skladno s Prilogo I	
i.	Ali se s projektom načrtujejo posegi iz 2. člena Uredbe o PVO <sup>5</sup> ?	
	Da	<u>Ne</u>
	Če da, št. posega/posegov in opis skladno s Prilogo 1 Uredbe o PVO	
j.	Ali se s projektom načrtujejo posegi iz Priloge II Direktive o PVO ?	
	<u>Da</u>	Ne
	Če da, navedba posega/posegov skladno s Prilogo I 10. Infrastrukturni projekti b) urbanistični projekti, vključno s projekti za gradnjo nakupovalnih središč in parkirišč	
k.	Ali se s projektom načrtujejo posegi iz 3. člena Uredbe o PVO?	
	<u>Da</u>	Ne
	Če DA, št. posega/posegov in opis skladno s Prilogo 1 Uredbe o PVO E.II.5.1 drugi akvadukti in daljinski vodovodi ter vodovodi dolžine vsaj 1 km	
l.	Ali je bil projekt načrtovan s planom/programom, za katerega je bila izvedena celovita presoja vplivov na okolje?	
	<u>DA</u>	NE
	Če DA, ime in leto sprejema plana/programa Operativni program krepitve regionalnih razvojnih potencialov za obdobje 2007 - 2013: Republika Slovenije, Služba vlade RS za lokalno samoupravo in regionalno politiko (julij, 2007).	
m.	Ali so bili s planom /programom kot pogoj za sprejemljivost tega projekta določeni omilitveni ukrepi?	
	<u>Da</u>	Ne
	Če DA, kateri Opis splošnih ukrepov iz Operativnega programa je naveden v zaključnem poročilu.	

<sup>5</sup> Uredba o posegih v okolje, za katere je treba izvesti presojo vplivov na okolje (Uradni list RS, št. 51/14)

**Naknadno preverjanje, ali gre pri projektu, ki se financira iz kohezijskega sklada EU, za poseg z vplivi na okolje, za katerega bi bilo treba izvesti presojo vplivov na okolje**

**Tabela 2: Preveritev verjetnosti pomembnih vplivov projekta na okolje z uporabo meril<sup>6</sup>**

Dejstva, ki jih je treba preveriti:		c) Značilnosti možnega učinka, ob upoštevanju:	
		Verjetno DA / Verjetno NE Kratko pojasnilo	Če verjetno DA - ali bo učinek pomemben? Da/Ne – Zakaj?
a) Glede značilnosti projekta/posegov v okolje:			
1.	Ali bo gradnja, delovanje ali razgradnja projekta vključevala dejanja, ki bodo povzročila fizične spremembe na kraju samem (topografija, raba zemljišč, spremembe vodnih teles itd.)?	DA Gradnja, delovanje in razgradnja vodovoda načeloma ne povzročajo spremembe topografije terena, in vodnih teles, ker se objekti večinoma nahajajo v tleh in so s površine nevidni. Izjema je izgradnja vodohranov, ki lokalno spremenijo topografijo terena.	NE Vpliv ne bo pomemben, ker bo obseg sprememb topografije majhen (nekaj 100 m <sup>2</sup> ) in ne bo povzročil kompleksnejših posledic.
2.	Ali bo projekt funkcionalno ali prostorsko povezan z drugimi istovrstnimi že izvedenimi ali načrtovanimi projekti, tako da bodo skupni vplivi na okolje pomembnejši od vpliva posamičnih projektov?	Verjetno DA Projekt se navezuje na obstoječi vodovodni sistem in obstoječe vodne vire Trije studenci. S projektom se obstoječi vodovodni sistem rekonstruira in nadgradi z vodohrani.	Ne Učinek na obstoječe vodne vire ne bo pomemben ker je predvideno majhno število novih porabnikov (posamezne kmetije ki se v obstoječem stanju oskrbujejo s kapnico) ter se s prenovo vodovodnega omrežja zmanjšajo izgube na vodovodnem omrežju. Zaradi majhnega obsega povečanja porabe pitne vode ne pričakujemo škodljivih kumulativnih vplivov na vodonosnik in vire pitne vode.
3.	Ali bodo pri gradnji ali delovanju rabljeni naravni viri, kot so tla, voda, surovine ali energija, zlasti neobnovljivi ali redki viri?	NE Ne gre za projekt, ki bi v času gradnje ali obratovanja potreboval večje količine energije ali snovi ali prostora. Raba tal ne bo spremenjena, krčitve gozdov ne bodo potrebne.	

<sup>6</sup> iz Direktive, Priloge III in Uredbe o PVO, Priloge 2

**Naknadno preverjanje, ali gre pri projektu, ki se financira iz kohezijskega sklada EU, za poseg z vplivi na okolje, za katerega bi bilo treba izvesti presojo vplivov na okolje**

Dejstva, ki jih je treba preveriti:		c) Značilnosti možnega učinka, ob upoštevanju:	
		Verjetno DA / Verjetno NE Kratko pojasnilo	Če verjetno DA - ali bo učinek pomemben? Da/Ne – Zakaj?
4.	Ali bo projekt vključeval rabo, shranjevanje, transport, ravnanje ali proizvodnjo snovi, ki bi bile lahko škodljive za zdravje ali za okolje ali ki bi lahko predstavljale tveganje za zdravje ljudi (dejansko in domnevno)?	NE V času delovanja se bo uporabljala samo voda.	
5.	Ali bodo v življenjskem ciklu projekta nastajali odpadki ?	DA Opadki (gradbeni odpadki kot so ostanki cevi, zemeljski izkop) bodo nastajali v času gradnje in v morebitnem primeru razgradnje. Med delovanjem odpadki ne bodo nastajali.	NE Trajanje nastajanja odpadkov bo kratkotrajno (le čas gradnje) in obseg nastalih odpadkov bo majhen ter zaradi uporabe nenevarnih snovi tudi ne bo kompleksnih učinkov.
6.	Ali bodo v zrak izpuščene kake nevarne, strupene ali škodljive snovi?	NE Ne gre za projekt, ki bi v času gradnje ali obratovanja v zrak izpuščal večje količine nevarnih, strupenih ali škodljivih snovi.	
7.	Ali bo projekt povzročil hrup in vibracije ali v okolje oddajal svetlobo, toplotno ali elektromagnetno sevanje?	DA Projekt povzroča hrup samo v času gradnje in času morebitne razgradnje. Ostalih sevanj ni.	NE Hrup je kratkotrajen, omejen na dnevni čas in najožjo okolico in ne povzroča prekomernih obremenitev.
8.	Ali bo projekt povzročil družbene razlike, npr. v demografiji, tradicionalnem načinu življenja, zaposlitvi?	NE	
9.	Ali obstaja nevarnost onesnaženja tal ali vode (površinske, podzemne, priobalne vode ali morja) zaradi izpustov onesnaževal ?	NE Med delovanjem ni predvidenih izpustov onesnaževal. V delovnem procesu se uporablja le voda. Med gradnjo je sicer možna delovna nesreča (razlitje naftnih derivatov) vendar je verjetnost majhna.	

**Naknadno preverjanje, ali gre pri projektu, ki se financira iz kohezijskega sklada EU, za poseg z vplivi na okolje, za katerega bi bilo treba izvesti presojo vplivov na okolje**

Dejstva, ki jih je treba preveriti:		c) Značilnosti možnega učinka, ob upoštevanju:	
		Verjetno DA / Verjetno NE Kratko pojasnilo	Če verjetno DA - ali bo učinek pomemben? Da/Ne – Zakaj?
10.	Ali obstaja npr. zaradi uporabljenih snovi ali tehnologije tveganje nastanka nesreč v življenjskem ciklu projekta, ki bi lahko vplivale na zdravje ali na okolje?	NE Med delovanjem ni predvidenih izpustov onesnaževal. V delovnem procesu se uporablja le voda ter električna energija. Med gradnjo je sicer možna delovna nesreča (razlitje naftnih derivatov) vendar je verjetnost majhna.	
b) Glede značilnosti lokacije/prostora, v katerega se projekt umešča			
11.	Ali se s izvedbo projekta spreminja dejanska raba zemljišč?	NE Objekt se gradi na stavbnih zemljiščih.	
12.	Ali se projekt umešča na doslej nepozidano območje, s čimer se bodo trajno spremenile lastnosti in raba tal?	DA Gradnja in delovanje vodohranov, se umešča v nepozidano območje. Vodohrani so vkopani in pokriti z travno rušo in odkopanimi tlemi.	NE Vpliv ne bo pomemben, ker bo obseg sprememb rabe tal majhen (nekaj 100 m <sup>2</sup> ) in ne bo povzročil kompleksnejših posledic v okolju.
13.	Ali na lokaciji ali v njeni okolici obstajajo kaka območja, ki so že onesnažena ali jim je povzročena okoljska škoda, npr. ker so prekoračeni veljavni okoljski standardi, na katere bi projekt lahko dodatno vplival?	NE	
14.	Ali obstajajo na lokaciji ali v njeni okolici območja s posebnimi pravnimi režimi, varovana zaradi svoje ekološke, krajinske, kulturne ali druge vrednosti, na katere bi projekt lahko vplival?		

**Naknadno preverjanje, ali gre pri projektu, ki se financira iz kohezijskega sklada EU, za poseg z vplivi na okolje, za katerega bi bilo treba izvesti presojo vplivov na okolje**

Dejstva, ki jih je treba preveriti:		c) Značilnosti možnega učinka, ob upoštevanju:	
		<ul style="list-style-type: none"> <li>• obsega učinka (geografskega območja in števila prizadetega prebivalstva);</li> <li>• čezmejne narave učinka;</li> <li>• obsega in kompleksnosti učinka;</li> <li>• verjetnosti učinka;</li> <li>• trajanja, pogostosti in povratnosti učinka.</li> </ul>	
		Verjetno DA / Verjetno NE Kratko pojasnilo	Če verjetno DA - ali bo učinek pomemben? Da/Ne – Zakaj?
	<ul style="list-style-type: none"> <li>• Območja in objekti kulturne dediščine</li> </ul>	<b>DA</b> V okolici obravnavanega območja se nahaja: - Lahomno - Arheološko najdišče Fertičeva hiša, EŠD: 12262 - Harje - Hiša Harje 9, EŠD: 25635, - Stopce - Kozolec na domačiji Stopce 1, EŠD: 25235 - Stopce - Kapelica pri hiši Stopce 1, EŠD: 25203 - Stopce - Kašča na domačiji Stopce 3, EŠD: 25506 - Stopce - Gospodarsko poslopje na domačiji Stopce 6, EŠD: 25234 - Stopce - Kapelica pri hiši Stopce 7, EŠD: 25193 - Velike Grahovše - Kulturna krajina, EŠD: 19756 - Vrh na Laškem - Vas, EŠD: 14257 - Žigon - Vas, EŠD: 22121 - Selo nad Laškim - Vas, EŠD: 22127	<b>NE</b> V času gradnje je učinek začasen, kratkotrajen in nebitven, ker se po izgradnji vzpostavi prvotno stanje. V času gradnje ne pride do poškodb, lahko pa gradnja vpliva na začasno omejeno rabo in dostop do območij in objektov kulturne dediščine.
	<ul style="list-style-type: none"> <li>• Naravne vrednote</li> </ul>	Ne	
	<ul style="list-style-type: none"> <li>• Zavarovana območja</li> </ul>	Ne	
	<ul style="list-style-type: none"> <li>• Varovalni gozdovi</li> </ul>	Ne	
	<ul style="list-style-type: none"> <li>• Gozdovi s posebnim namenom</li> </ul>	Ne	
15.	Ali se na lokaciji ali v njeni okolici nahajajo posebna varstvena ali posebna ohranitvena območja po predpisih o ohranjanju narave (Natura 2000), na katera bi projekt lahko vplival ?	NE	

**Naknadno preverjanje, ali gre pri projektu, ki se financira iz kohezijskega sklada EU, za poseg z vplivi na okolje, za katerega bi bilo treba izvesti presojo vplivov na okolje**

Dejstva, ki jih je treba preveriti:		c) Značilnosti možnega učinka, ob upoštevanju:	
		Verjetno DA / Verjetno NE Kratko pojasnilo	Če verjetno DA - ali bo učinek pomemben? Da/Ne – Zakaj?
16.	Ali obstajajo kaka druga območja na kraju ali v njegovi okolici, ki so pomembna ali ranljiva zaradi svoje ekologije, na katere bi projekt lahko vplival, npr. mokrišča, visokogorje, gozdovi in druga gozdna zemljišča s poudarjenimi ekološkimi funkcijami?	Ne	
17.	Ali se na kraju ali v njegovi okolici naseljujejo zaščitene, pomembne ali ogrožene vrste rastlin ali živali, npr. za razmnoževanje, gnezdenje, prehranjevanje, počitek, prezimovanje, selitve, ki bi jih projekt lahko prizadel?	Ne	
18.	Ali se na lokaciji ali okoli nje nahajajo kakšna vodna telesa (celinske, obalne, morske ali podzemne vode), na katera bi projekt lahko vplival?	NE Projekt bo med gradnjo prečkal več manjših potokov. Posegi neposredno ob potoku so majhnega obsega, izvajanje del bo kratkotrajno, verjetnost negativnega vpliva je majhna, učinek ne bo pomemben. V času delovanja vodovoda vpliva na površinske vode ne bo.  Na območju se nahaja vodno telo podzemne vode »Spodnji del Savinje do Sotle« (šifra: VT 1009). Količina načrpane vode se z izvedbo projekta ne bo povečala in ne bo vplivala na hidrološko stanje podzemnih vodnih teles.	
19.	Ali se na lokaciji ali okoli nje nahajajo vodovarstvena območja, na katera bi projekt lahko vplival?	Verjetno NE Na obravnavanem območju je več vodovarstveno območij na občinskem nivoju, vendar projekt ne bo povzročal emisij, ki bi lahko škodovala virom pitne vode.	



**Naknadno preverjanje, ali gre pri projektu, ki se financira iz kohezijskega sklada EU, za poseg z vplivi na okolje, za katerega bi bilo treba izvesti presojo vplivov na okolje**

Dejstva, ki jih je treba preveriti:		c) Značilnosti možnega učinka, ob upoštevanju:	
		<ul style="list-style-type: none"> <li>• obsega učinka (geografskega območja in števila prizadetega prebivalstva);</li> <li>• čezmejne narave učinka;</li> <li>• obsega in kompleksnosti učinka;</li> <li>• verjetnosti učinka;</li> <li>• trajanja, pogostosti in povratnosti učinka.</li> </ul>	
		Verjetno DA / Verjetno NE Kratko pojasnilo	Če verjetno DA - ali bo učinek pomemben? Da/Ne – Zakaj?
20.	Ali obstajajo na lokaciji ali okoli nje kakšna območja ali pojavi visoke krajinske, slikovite ali estetske vrednosti, na katere bi projekt lahko vplival?	Verjetno NE Objekt se bo gradi v obstoječem cestnem telesu - ne vpliva na izgled krajine.	
21.	Ali se projekt nahaja na vidno izpostavljenem kraju, kjer ga bo verjetno videlo mnogo ljudi?	Verjetno NE Objekt se bo gradi v obstoječem cestnem telesu - ne vpliva na izgled krajine.	
22.	Ali obstajajo na lokaciji ali okoli nje kakšne poti, ki jih javnost uporablja za rekreacijo in podobne aktivnosti, na katere bi projekt lahko vplival?	Verjetno NE Objekt se gradi v obstoječem cestnem telesu - možen je manjši vpliv na uporabo poti samo v času gradnje. V času uporabe ne vpliva na uporabo poti.	
23.	Ali obstajajo na lokaciji ali okoli nje kakšne prometnice, kjer bi lahko nastajali prometni zastoji ali ki povzročajo okoljske probleme, na katere bi projekt lahko vplival?	NE Gradnja poteka na podeželskem območju, kjer so nizke gostote prometa (manj kot 300 vozil na dan). Med gradnjo bodo možne polovične zapore cest, zaradi katerih bodo čakalne dobe največ nekaj minut – večjih prometnih zastojev ne bo. Med delovanjem ne bo vpliva.	
24.	Ali obstajajo na lokaciji ali okoli nje območja ali pojavi zgodovinskega ali kulturnega pomena, na katere bi projekt lahko vplival?	NE	
25.	Ali na kraju ali v njegovi okolici že obstajajo rabe prostora (npr. stanovanja, vrtovi, druga zasebna zemljišča, obrt in industrija, trgovina, rekreacija, javne površine in objekti, kmetijstvo, gozdarstvo, turizem, rudarstvo, kamnolom, energetski objekti) na katere bi projekt lahko vplival?	DA Na območju projekta se nahajajo hiše z vrtovi (ki se v času gradnje lahko lokalno in začasno prekopljejo zaradi izvedbe hišnih priključkov), ter manjše tradicionalne obrti.	NE Škodljivi vplivi bodo prisotni le v času gradnje in bodo kratkotrajni (nekaj dni) in lokalni (posamezne ulice hkrati). Po končani gradnji bo vpliv na obrt in bivanje zaradi urejene komunalne infrastrukture izboljšan.



**Naknadno preverjanje, ali gre pri projektu, ki se financira iz kohezijskega sklada EU, za poseg z vplivi na okolje, za katerega bi bilo treba izvesti presojo vplivov na okolje**

Dejstva, ki jih je treba preveriti:		c) Značilnosti možnega učinka, ob upoštevanju:	
		Verjetno DA / Verjetno NE Kratko pojasnilo	Če verjetno DA - ali bo učinek pomemben? Da/Ne – Zakaj?
26.	Ali obstajajo na lokaciji ali okoli nje gosto naseljena ali gosto pozidana območja, na katere bi projekt lahko vplival?	NE	
27.	Ali se na lokaciji ali okoli nje nahajajo objekti s posebej občutljivimi skupinami prebivalstva, kot so bolnišnice, zdravilišča, šole, vrtci, ali z objekti, kjer se pogosto zadržujejo, srečujejo večje skupine ljudi (npr. za verske obrede, društvene aktivnosti)?	NE	
28.	Ali se na lokaciji ali okoli nje nahajajo pomembne, visokokakovostne ali redke dobrine, na katere bi projekt lahko vplival? (npr. gozdovi s poudarjeno lesnoproizvodno funkcijo, kmetijska zemljišča z visoko boniteto, trajni nasadi, območja agromelioracij, viri pitne vode, akumulacijska jezera, komercialni ribniki, ribogojnice, vode posebnega pomena v ribištvi, rudniki)	NE	
29.	Ali se projekt umešča na potresno ogroženo območje, na območje pogrezanja tal, zemeljskih ali snežnih plazov, erozije, poplav, ekstremnih ali neugodnih klimatskih razmer, kot so temperaturne inverzije, megla, močni vetrovi, ki bi lahko povzročili, da bo projekt povzročil okoljske probleme?	NE	






**Naknadno preverjanje, ali gre pri projektu, ki se financira iz kohezijskega sklada EU, za poseg z vplivi na okolje, za katerega bi bilo treba izvesti presojo vplivov na okolje**

Dejstva, ki jih je treba preveriti:		c) Značilnosti možnega učinka, ob upoštevanju:	
		Verjetno DA / Verjetno NE Kratko pojasnilo	Če verjetno DA - ali bo učinek pomemben? Da/Ne – Zakaj?
30.	Ali obstajajo kaki drugi načrti ali projekti za prihodnjo rabo zemljišč na lokaciji ali okoli nje, na katere bi projekt lahko vplival?	NE	
31.	Ali obstajajo katerikoli drugi dejavniki, ki bi morali biti upoštevani, kot npr. posledični razvoj gradenj, ki bi lahko imele okoljske posledice, ali možnost kumulativnih učinkov z drugimi obstoječimi ali načrtovanimi projekti v tem prostoru?	NE	

**Naknadno preverjanje, ali gre pri projektu, ki se financira iz kohezijskega sklada EU, za poseg z vplivi na okolje, za katerega bi bilo treba izvesti presojo vplivov na okolje**

**Tabela 3: Sklepna ocena**

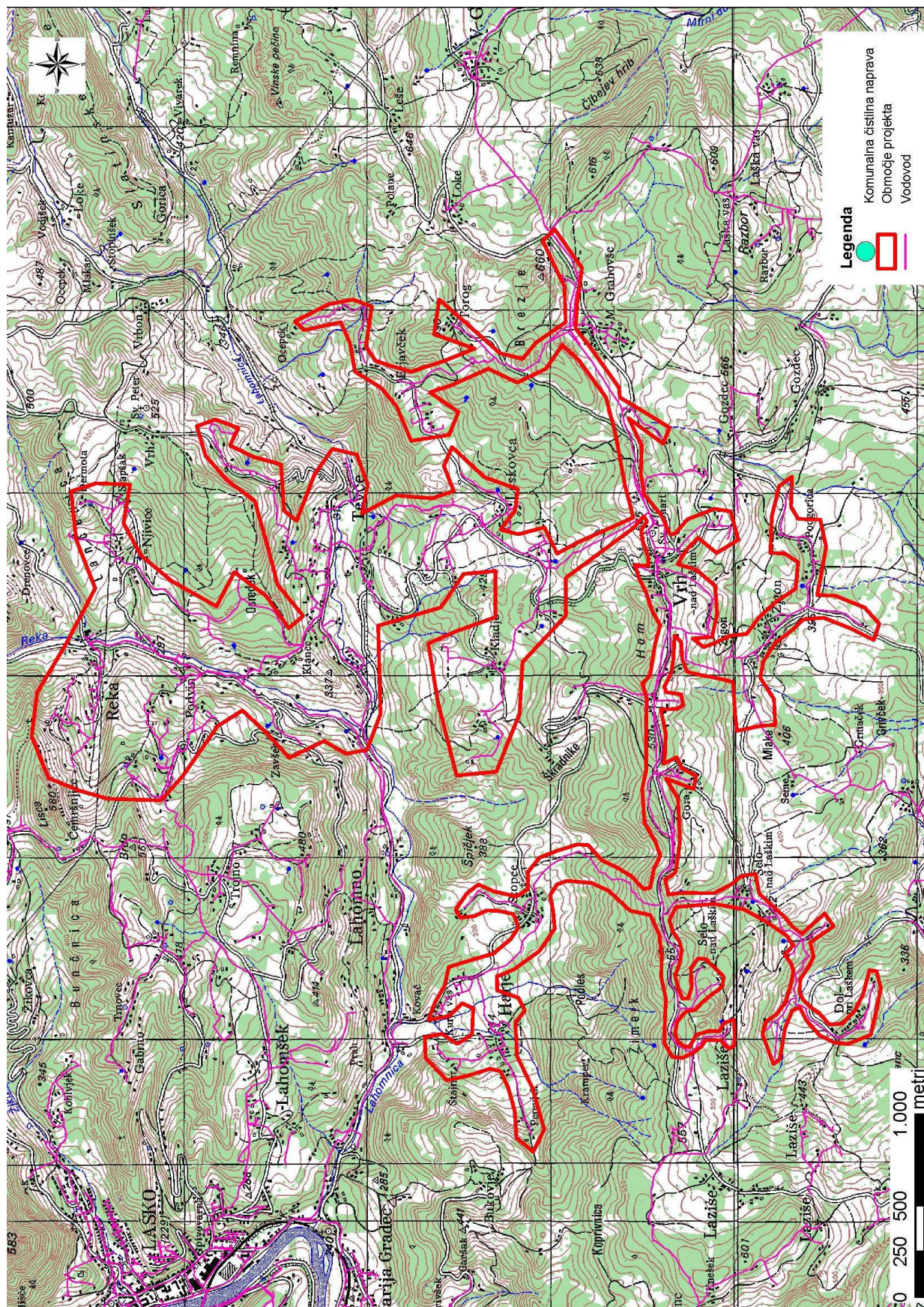
Zaključki - povzetek ugotovitev iz tabele 2	
a	<p><b>Značilnosti projekta</b></p> <p>Sistem vodooskrbe je zasnovan tako, da voda gravitacijsko odteka iz obstoječega vodovodnega sistema Trije studenci ter preko obstoječega vodovodnega sistema oskrbuje z vodo načrtovani vodovodni sistem v naseljih Leskovca, Reka, Olešče, Tevče, Brdo, Trojno, Gabrno, Lahomno, Ojstro, Lažiše in Stopce. Projekt je zasnovan tako, da v največji možni meri ohranja sedanje omrežje in objekte, ki se delno rekonstruirajo. Za zagotavljanje pokrivanja zadostnih količin vode v konicah, so načrtovani tudi še trije vodohrani, za pokrivanje konic porabe. Izgradi se 28,6 km vodovodnih cevi.</p>
b	<p><b>Značilnosti lokacije</b></p> <p>Občina Laško leži v vzhodnem delu Slovenije, od Hrvaške meje je oddaljena približno 25 km. Obravnavano območje predstavljajo naselja Leskovca, Reka, Olešče, Tevče, Brdo, Trojno, Gabrno, Lahomno, Ojstro, Lažiše in Stopce, ki se nahajajo v osrednjem delu občine, jugovzhodno od Laškega. Območje predstavlja hribovit teren razbrazdan s številnimi vodotoki. Nadmorske višine se gibljejo od 280 do 533 m.n.v. Na obravnavanem območju živi 1080 prebivalcev. V obravnavanih naseljih vodooskrba ni ustrezno urejena. Posamezna naselja ali zaselki so priključeni na vodovod Laško (Lahomno), ob neustreznih tlačnih razmerah. Naselji Tevče in Reka imata zgrajene manjše vodovodne sisteme (Tevče, Reka) z neustreznimi in nekalitetskimi vodnimi viri, v katerih v poletnih mesecih zmanjkuje vode in jo je potrebno dovažati. Posamezni predeli oziroma domačije v teh naseljih se oskrbujejo s pitno vodo tudi iz manjših neustreznih zajetij oziroma uporabljajo kapnico.</p>
c	<p><b>Značilnosti možnih učinkov</b></p> <p>V času gradnje pričakujemo manjše lokalne motnje v okolju (emisije iz gradbišča v zrak in hrup). Emisije so kratkotrajne, nizke intenzitete oz. koncentracije, brez nevarnih snovi in/ali sevanj. Vsi nezaželeni vplivi med gradnjo so reverzibilni, ter bodo po končani gradnji prenehali oz. se porazgubili v okolju brez večjih posledic. Ni predvidenih nezaželenih čezmejnih vplivov oz. vplivov z kompleksnimi učinki.</p> <p>Med delovanjem ni nezaželenih vplivov na okolje oz. so ti vplivi pozitivni. Predvideni so pozitivni učinki izboljšane oskrbe s pitno vodo. Zaradi izgradnje vodovoda in vodohranov se bo povečala kakovost in količina pitne vode na širšem oskrbovanem območju. Škodljivih kompleksnih, kumulativnih in/ali čezmejnih učinkov na okolje ne bo. Ni verjetno pomembnih vplivov na nobeno sestavino okolja. Poleg splošnih ukrepov, ki sledijo iz zakonodaje, pri projektu ni potrebno izvajati dodatnih omilitvenih ukrepov.</p>
Predlog ocenjevalca (označi):	
<input checked="" type="checkbox"/> <u>Za projekt ni treba izvesti presoje vplivov na okolje in presoje sprejemljivosti vplivov plana na varovana območja.</u>	
<input type="checkbox"/> Za projekt je treba izvesti presojo vplivov na okolje.	

Izpolnili: ime in priimek tiskano	ALJOŠA JASIM TAHIR	MATEJA GANC	JERNEJ ČERVEK	MARKO KOVAČ	TATJANA GREGORC
Dne:	7.5.2015	7.5.2015	7.5.2015	7.5.2015	7.5.2015
Podpis:					

GRAFIČNE PRILOGE:

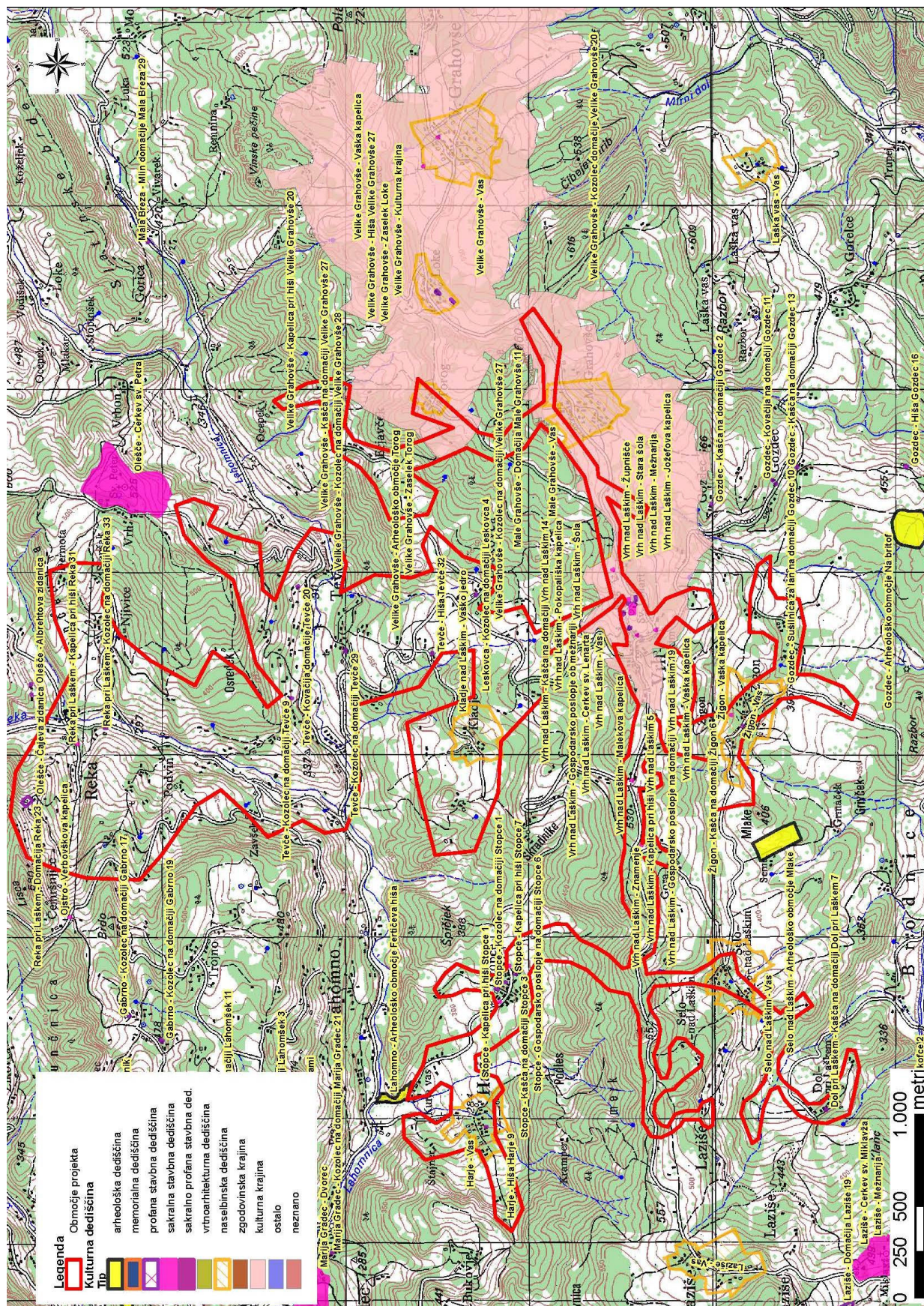


**Naknadno preverjanje, ali gre pri projektu, ki se financira iz kohezijskega sklada EU, za poseg z vplivi na okolje, za katerega bi bilo treba izvesti presojo vplivov na okolje**



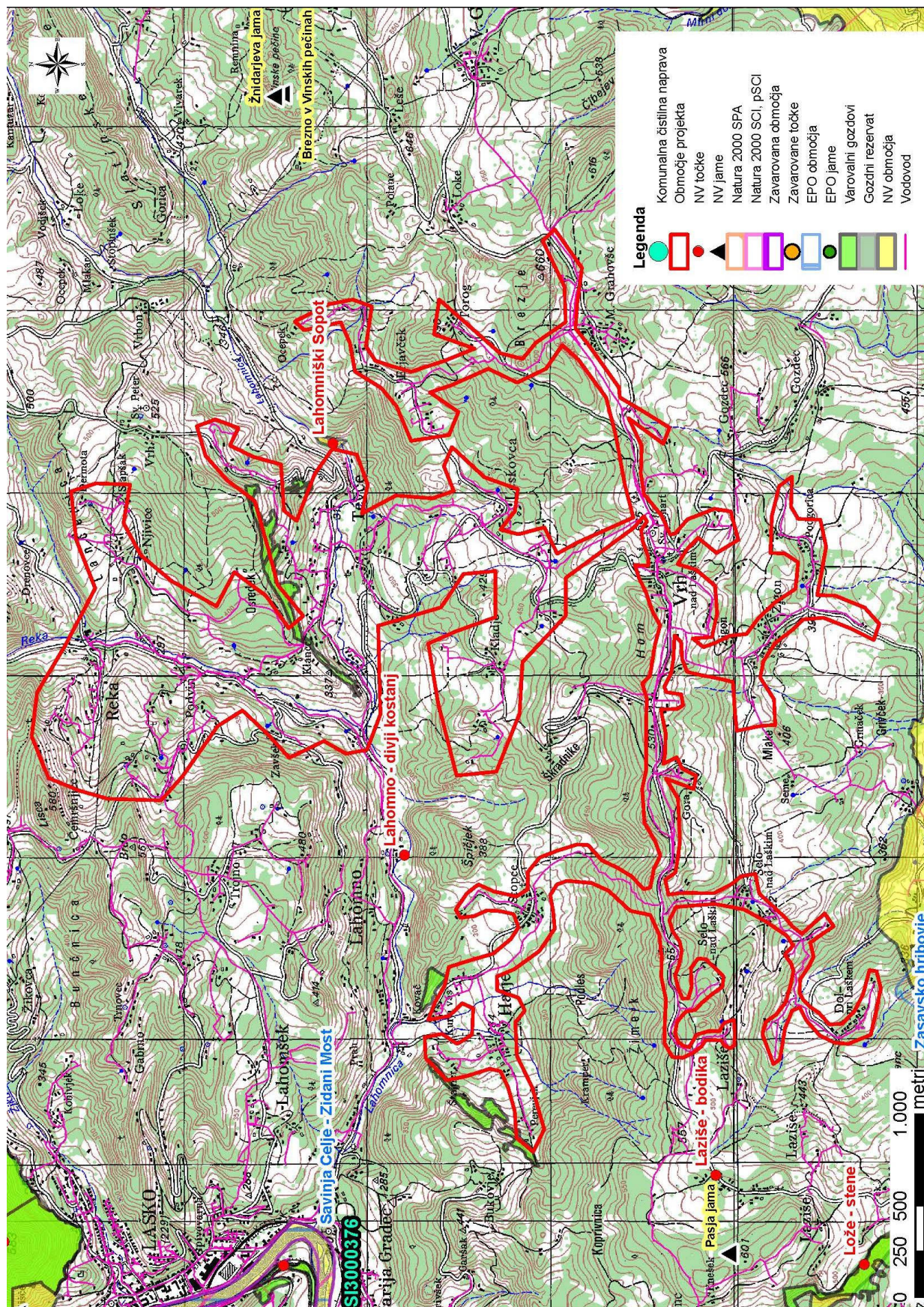


**Naknadno preverjanje, ali gre pri projektu, ki se financira iz kohezijskega sklada EU, za poseg z vplivi na okolje, za katerega bi bilo treba izvesti presojo vplivov na okolje**





**Naknadno preverjanje, ali gre pri projektu, ki se financira iz kohezijskega sklada EU, za poseg z vplivi na okolje, za katerega bi bilo treba izvesti presojo vplivov na okolje**





**Naknadno preverjanje, ali gre pri projektu, ki se financira iz kohezijskega sklada EU, za poseg z vplivi na okolje, za katerega bi bilo treba izvesti presojo vplivov na okolje**

