

**Naknadno preverjanje, ali gre pri projektu, ki se financira iz kohezijskega sklada EU, za poseg z vplivi na okolje, za katerega bi bilo treba izvesti presojo vplivov na okolje**

**Tabela 1 : Osnovni podatki o projektu**

a.	Zap.št. po seznamu  OP13.1.4.1.03.0064
b.	Naziv projekta <sup>1</sup>  <b>REKONSTRUKCIJA VODOVODA IN KANALIZACIJE KONJIC</b>
c.	Investitor <sup>2</sup>  Občina Slovenske Konjice
d.	Območje in lega nameravanega posega <sup>3</sup> Občina/e:  Slovenske Konjice Katastrske občine (ali parcelne številke, če je k.o. samo ena) : k.o. Slovenske Konjice - 1115 Geografski opis lege v prostoru: Občina Slovenske Konjice leži v vzhodnem delu Slovenije, v Savinjski regiji. Središče občine, mesto Slovenske Konjice (4.923 preb.), se nahaja v zgornji Dravinjski dolini, na desnem bregu reke Dravinje, na 320 m n.v., na prehodu naplavne ravnice ob Dravinji v vinorodno terciarno gričevje. Območje posega predstavlja srednjeveško jedro naselja, Stari trg, z enonadstropnimi trškimi hišami, katerega osrednji trški prostor je razširjena cesta, ki se vzpenja ob potoku na desnem bregu Dravinje. Posegi so predvideni na desnem bregu reke Dravinje, v starem mestnem jedru, na Pristavi in na Blatu. Opis stanja okolja in osnovne značilnosti lokacije: Obstoječa kanalizacija je izvedena v mešanem sistemu, zaradi dotrajanosti materiala in neustreznega premera cevi svoje funkcije odvoda sanitarnih in meteornih vod ne opravlja zadovoljivo. Obstoječa kanalizacija se na območju starega mestnega jedra izliva v vodotok Dravinja. Vodovodni sistem v mestnem jedru je star, dotrajan, premajhnih presekov in iz neustreznih materialov (litoželezne cevi). Poraba narašča, cevovodi pogosto pokajo, posledica so velike izgube vode in pogoste prekinitev dobave. Kemijsko stanje reke Dravinje na obravnavanem odseku je dobro. Ekološko stanje zmerno (obremenjeno s hranili).
e.	Kratek opis projekta Vsebina <sup>4</sup> (objekti/aktivnosti/naprave/obrat) Predmet projekta je ureditev kanalizacijskega in vodovodnega sistema v centru mesta Slovenske Konjice, ki zajema dograditev kanalizacijskega sistema s priključkom na obstoječi zbiralnik in izgradnjo cevovodov. Odpadne vode se čistijo na obstoječi Centralni čistilni napravi (ČN) Slovenske Konjice z iztokom v Dravinjo. Iztok meteorne kanalizacije je predviden v vodotok Dravinja. Rekonstrukcija vodovoda in kanalizacije Slovenskih Konjic je le del projekta, ki v celoti predstavlja še gradnjo plinovoda in obnove cest, saj se dela izvajajo v strnjenem naselju in je z izvajanje vseh gradbenih del zagotovljena celovitost. Na kanalizacijo se priključi 206, na vodovod pa 617 uporabnikov. Vodovodno omrežje obnavlja v obstoječem obsegu (ni novih porabnikov). Dimenzije Kanalizacijski vodi v skupni dolžini 1989,5 m. Rekonstrukcija vodovoda v skupnem obsegu 2550,7 m, uporabijo se cevi iz nodularne litine (NL). Način izvedbe (tehnologije , snovi ipd) Gradnja se izvaja strojno, izkop in zakop z gradbeno mehanizacijo. Trasa predvidene komunalne

<sup>1</sup> v projektni prijavi se za projekt uporablja izraz »investicija«, v predpisih o varstvu okolja pa »poseg v okolje«

<sup>2</sup> upravičenec

<sup>3</sup> z označeno lokacijo nameravanega posega na pregledni karti velikosti A4 ali A3 (Atlas okolja)

<sup>4</sup> naštetih je treba vse načrtovane aktivnosti in jih po potrebi ločeno opisati

**Naknadno preverjanje, ali gre pri projektu, ki se financira iz kohezijskega sklada EU, za poseg z vplivi na okolje, za katerega bi bilo treba izvesti presojo vplivov na okolje**

	<p>infrastrukture poteka po javnih poteh, zato se načrtuje delna zapora javnih poti, prekop javne poti, izkop, položitev komunalne infrastrukture v jarko, zakop ter sanacija cestišča. Predvidena so križanja in približevanja obstoječim komunalnim napravam. Pri križanjih je potreben ročni izkop ter zavarovanje komunalne naprave pri izkopu, gradnji in zasipu jarka. Dovoz in dostop do gradbišča se uredi preko obstoječih poti, ki morajo biti v času gradnje vedno proste ter redno očiščene in vzdrževane.</p> <p>Namen in cilji, ki se dosegajo s projektom  Cilj projekta je izgradnja nove ločene kanalizacije, to je novega sanitarnega in meteornege kanala in rekonstrukcija vodovoda.  Nameni so: zagotavljanje kvalitetne pitne vode in požarne varnosti, zmanjšanje izgub, ureditev tlačnih razmer v mestnem jedru, nemotena oskrba z vodo za potrebe uporabnikov mestnega jedra in širšega prostora v mestu Slovenske Konjice ob istočasni gradnji kanalizacije in plinovoda ter dograditev kanalizacijskega sistema v centru mesta s priključkom na obstoječi zbiralnik. Z rekonstrukcijo sekundarne kanalizacije se zagotovi tudi čiščenje odpadnih komunalnih vod na ustrezni čistilni napravi.</p>			
f.	<p>Ali je bilo za izvedbo projekta treba pridobiti gradbeno dovoljenje?</p> <table border="1" style="width: 100%;"> <tr> <td style="text-align: center;"><u>Da</u></td><td style="text-align: center;">Ne</td></tr> </table> <p>Če DA, vrsta (tip) objekta in št. GD  Vrsta objekta:  22231 Cevovodi za odpadno vodo  22221 Lokalni vodovodi za pitno in tehnološko vodo    Številka GD: 351-251/2008 11222, z dne 3.11.2008  Številka GD: 351-218/2008-7 (11242), z dne 13.10.2008</p>		<u>Da</u>	Ne
<u>Da</u>	Ne			
g.	<p>Ali je bilo za izvedbo projekta pridobljeno katero drugo dovoljenje?</p> <table border="1" style="width: 100%;"> <tr> <td style="text-align: center;"><u>Da</u></td><td style="text-align: center;">Ne</td></tr> </table> <p>Če DA, katero  Arso, vodno soglasje št. 35507-2264/2008-2, 1.10.2008 (GD 351-251/2008)  ZVKDS, kulturnovarstveno soglasje št. 02-8689/6-08-DB, 8.9.2008 (GD 351-251/2008)  ZVKDS, OE Celje, soglasje št. 02-8689/7-08-DB, 11.9.2008 (GD 351-218/2008-7)</p>		<u>Da</u>	Ne
<u>Da</u>	Ne			
h.	<p>Ali se s projektom načrtujejo posegi iz Priloge I Direktive o PVO ?</p> <table border="1" style="width: 100%;"> <tr> <td style="text-align: center;">Da</td><td style="text-align: center;"><u>Ne</u></td></tr> </table> <p>Če da, navedba posega/posegov skladno s Prilogo I</p>		Da	<u>Ne</u>
Da	<u>Ne</u>			
i.	<p>Ali se s projektom načrtujejo posegi iz 2. člena Uredbe o PVO<sup>5</sup>?</p> <table border="1" style="width: 100%;"> <tr> <td style="text-align: center;">Da</td><td style="text-align: center;"><u>Ne</u></td></tr> </table> <p>Če da, št. posega/posegov in opis skladno s Prilogo 1 Uredbe o PVO</p>		Da	<u>Ne</u>
Da	<u>Ne</u>			
j.	<p>Ali se s projektom načrtujejo posegi iz Priloge II Direktive o PVO ?</p> <table border="1" style="width: 100%;"> <tr> <td style="text-align: center;"><u>Da</u></td><td style="text-align: center;">Ne</td></tr> </table> <p>Če da, navedba posega/posegov skladno s Prilogo I  10. Infrastrukturni projekti  b) urbanistični projekti, vključno s projekti za gradnjo nakupovalnih središč in parkirišč</p>		<u>Da</u>	Ne
<u>Da</u>	Ne			
k.	<p>Ali se s projektom načrtujejo posegi iz 3. člena Uredbe o PVO?</p> <table border="1" style="width: 100%;"> <tr> <td style="text-align: center;"><u>Da</u></td><td style="text-align: center;">Ne</td></tr> </table> <p>Če DA, št. posega/posegov in opis skladno s Prilogo 1 Uredbe o PVO  E.I.11 Objekti za zbiranje in odvajanje komunalnih odpadnih voda, komunalnih odpadnih voda skupaj z industrijskimi odpadnimi vodami ali s padavinskimi vodami (kanalizacija) z dolžino vodov nad 500 m, razen priključkov  E.II.5.1 drugi akvadukti in daljinski vodovodi ter vodovodi dolžine vsaj 1 km</p>		<u>Da</u>	Ne
<u>Da</u>	Ne			
l.	<p>Ali je bil projekt načrtovan s planom/programom, za katerega je bila izvedena celovita presoja vplivov na okolje?</p> <table border="1" style="width: 100%;"> <tr> <td style="text-align: center;"><u>DA</u></td><td style="text-align: center;">NE</td></tr> </table> <p>Če DA, ime in leto sprejema plana/programa</p>		<u>DA</u>	NE
<u>DA</u>	NE			

<sup>5</sup> Uredba o posegih v okolje, za katere je treba izvesti presojo vplivov na okolje (Uradni list RS, št. 51/14)

**Naknadno preverjanje, ali gre pri projektu, ki se financira iz kohezijskega sklada EU, za poseg z vplivi na okolje, za katerega bi bilo treba izvesti presojo vplivov na okolje**

	Operativni program krepitve regionalnih razvojnih potencialov za obdobje 2007 - 2013: Republika Slovenije, Služba vlade RS za lokalno samoupravo in regionalno politiko (julij, 2007).	
m.	Ali so bili s planom /programom kot pogoj za sprejemljivost tega projekta določeni omilitveni ukrepi?	
	<u>Da</u>	Ne
	Če DA, kateri Opis splošnih ukrepov iz Operativnega programa je naveden v zaključnem poročilu.	

**Naknadno preverjanje, ali gre pri projektu, ki se financira iz kohezijskega sklada EU, za poseg z vplivi na okolje, za katerega bi bilo treba izvesti presojo vplivov na okolje**

**Tabela 2: Preveritev verjetnosti pomembnih vplivov projekta na okolje z uporabo meril<sup>6</sup>**

Dejstva, ki jih je treba preveriti:		c) Značilnosti možnega učinka, ob upoštevanju:	
		Verjetno DA / Verjetno NE Kratko pojasnilo	Če verjetno DA - ali bo učinek pomemben? Da/Ne – Zakaj?
a) Glede značilnosti projekta/posegov v okolje:			
1.	Ali bo gradnja, delovanje ali razgradnja projekta vključevala dejanja, ki bodo povzročila fizične spremembe na kraju samem (topografija, raba zemljišč, spremembe vodnih teles itd.)?	NE Gradnja, delovanje ter razgradnja kanalizacije in vodovoda ne povzročajo spremembe topografije terena, in vodnih teles, ker se objekti nahajajo v tleh in so s površine nevidni. Objekti ne bodo spremenili lastnosti tal, rabe zemljišč ali vodnih teles, ker so umeščeni v obstoječa cestna telesa.	
2.	Ali bo projekt funkcionalno ali prostorsko povezan z drugimi istovrstnimi že izvedenimi ali načrtovanimi projekti, tako da bodo skupni vplivi na okolje pomembnejši od vpliva posamičnih projektov?	DA Projekt se navezuje na obstoječe kanalizacijsko omrežje in na obstoječo centralno čistilno napravo Slovenske Konjice (14.500 PE), tako da se skupna dolžina kanalizacijskega omrežja v naselju podaljša, delovanje (obremenitev) čistilne naprave poveča.  Vodovod se vključuje v obstoječi vodovodni sistem. Poraba pitne vode se bo zaradi manjših izgub na vodovodnem sistemu zmanjšala in ne bo prišlo do škodljivih učinkov.	Verjetno NE Skupni vplivi odvedene in očiščene vode ne bodo pomembni, saj sta ČN ter obstoječe kanalizacijsko omrežje dimenzionirana tako, da lahko sprejmeta povečano količino odpadnih voda. Obseg onesnaženja Dravinje zaradi izpusta iz ČN se bo zmanjšal, glede na obstoječe stanje, ko vode neočiščene iztekajo v reko.
3.	Ali bodo pri gradnji ali delovanju rabljeni naravni viri, kot so tla, voda, surovine ali energija, zlasti neobnovljivi ali redki viri?	NE Ne gre za projekt, ki bi v času gradnje ali obratovanja potreboval večje količine energije, snovi ali prostora. Raba tal ne bo spremenjena, krčitve gozdov ne bodo potrebne.	

<sup>6</sup> iz Direktive, Priloge III in Uredbe o PVO, Priloge 2

**Naknadno preverjanje, ali gre pri projektu, ki se financira iz kohezijskega sklada EU, za poseg z vplivi na okolje, za katerega bi bilo treba izvesti presojo vplivov na okolje**

Dejstva, ki jih je treba preveriti:		c) Značilnosti možnega učinka, ob upoštevanju:	
		Verjetno DA / Verjetno NE Kratko pojasnilo	Če verjetno DA - ali bo učinek pomemben? Da/Ne – Zakaj?
4.	Ali bo projekt vključeval rabo, shranjevanje, transport, ravnanje ali proizvodnjo snovi, ki bi bile lahko škodljive za zdravje ali za okolje ali ki bi lahko predstavljale tveganje za zdravje ljudi (dejansko in domnevno)?	Verjetno DA Fekalna kanalizacija je namenjena transportu komunalne odpadne vode od vira nastanka do čistilne naprave. Odpadna komunalna voda predstavlja tveganje za onesnaženje pitne vode s patogenimi mikroorganizmi v primeru, da pride do loma cevi, izpuščanja v podtalnico in s tem mešanja s pitno vodo.	NE Glede na obstoječe stanje, ko odpadne vode prehajajo brez čiščenja v površinske in podzemne vode bo v bodočem stanju stanje izboljšano. Učinek morebitne napake na predvidenem kanalizacijskem omrežju ni pomemben, ker se kanalizacija izvaja vodotesno in bi morebitni lom na omrežju povzročil majhne (manjše od obstoječega stanja) izpuste, ki ne bi ogrozili virov pitne vode.
5.	Ali bodo v življenjskem ciklu projekta nastajali odpadki ?	DA V času gradnje in morebitne razgradnje bodo nastajali mešani gradbeni nenevarni odpadki (zemljina, beton, cevi itd). Med delovanjem na ČN Slovenske Konjice (ČN ni del projekta, gre za kumulativni in daljinski vpliv), bo nastajalo zaradi čiščenja odpadnih voda blato čistilnih naprav. Pri čiščenju kanalov nastajajo manjše količine nenevarnih odpadkov (blato, pesek).	NE Učinek ne bo pomemben, ker bodo nastajali odpadki le občasno ter v majhnem obsegu. Odpadki tudi niso nevarni in jih je možno predelati ali odložiti brez kompleksnih posledic na okolje.
6.	Ali bodo v zrak izpuščene kake nevarne, strupene ali škodljive snovi?	NE Ne gre za projekt, ki bi v času gradnje ali obratovanja v zrak izpuščal večje količine nevarnih, strupenih ali škodljivih snovi.	
7.	Ali bo projekt povzročil hrup in vibracije ali v okolje oddajal svetlobo, toplotno ali elektromagnetno sevanje?	DA Projekt bo povzročal hrup samo v času gradnje in času morebitne razgradnje, ker se nahaja v stanovanjskem naselju. Ostalih sevanj ne bo.	NE Hrup bo kratkotrajen, omejen na dnevni čas in najozjeto okolico in ne bo povzročal prekomernih obremenitev.
8.	Ali bo projekt povzročil družbene razlike, npr. v demografiji, tradicionalnem načinu življenja, zaposlitvi?	NE	

**Naknadno preverjanje, ali gre pri projektu, ki se financira iz kohezijskega sklada EU, za poseg z vplivi na okolje, za katerega bi bilo treba izvesti presojo vplivov na okolje**

Dejstva, ki jih je treba preveriti:		c) Značilnosti možnega učinka, ob upoštevanju:	
		Verjetno DA / Verjetno NE Kratko pojasnilo	Če verjetno DA - ali bo učinek pomemben? Da/Ne – Zakaj?
9.	Ali obstaja nevarnost onesnaženja tal ali vode (površinske, podzemne, priobalne vode ali morja) zaradi izpustov onesnaževal?	NE Delovanje fekalne kanalizacije načeloma preprečuje onesnaževanje tal in vode. Glede na obstoječe stanje, ko odpadne vode prehajajo brez zadostnega čiščenja v podzemne in površinske vode se bo stanje izboljšalo.	
10.	Ali obstaja npr. zaradi uporabljenih snovi ali tehnologije tveganje nastanka nesreč v življenjskem ciklu projekta, ki bi lahko vplivale na zdravje ali na okolje?	NE Pri delovanju kanalizacije obstaja majhna verjetnost lomov cevi oz. puščanja cevi. V tem primeru bi prišlo do puščanja neprečiščene vode v podtalje. Verjetnost puščanja cevi je majhna, ker tok vode ni pod tlakom. Verjetnost nesreče je majhna, ravno tako so majhne morebitne posledice (obseg onesnaženja bi bil manjši kot pred izvedbo projekta).	
b) Glede značilnosti lokacije/prostora, v katerega se projekt umešča			
11.	Ali se z izvedbo projekta spreminja dejanska raba zemljišč?	NE Objekt se gradi v obstoječem cestnem telesu (stavbna zemljišča) in ne vpliva na rabo zemljišča.	
12.	Ali se projekt umešča na doslej nepozidano območje, s čimer se bodo trajno spremenile lastnosti in raba tal?	NE	
13.	Ali na lokaciji ali v njeni okolici obstajajo kaka območja, ki so že onesnažena ali jim je povzročena okoljska škoda, npr. ker so prekoračeni veljavni okoljski standardi, na katere bi projekt lahko dodatno vplival?	Verjetno NE Reka Dravinja ima dolvodno od območja projekta občasno zmerno ekološko stanje voda. Z izgradnjo kanalizacije in čiščenjem na ČN ne bo prišlo do dodatnega škodljivega vpliva na vodotok glede na obstoječe stanje.	

**Naknadno preverjanje, ali gre pri projektu, ki se financira iz kohezijskega sklada EU, za poseg z vplivi na okolje, za katerega bi bilo treba izvesti presojo vplivov na okolje**

Dejstva, ki jih je treba preveriti:		c) Značilnosti možnega učinka, ob upoštevanju: <ul style="list-style-type: none"> <li>• obsega učinka (geografskega območja in števila prizadetega prebivalstva);</li> <li>• čezmejne narave učinka;</li> <li>• obsega in kompleksnosti učinka;</li> <li>• verjetnosti učinka;</li> <li>• trajanja, pogostosti in povratnosti učinka.</li> </ul>	
		Verjetno DA / Verjetno NE Kratko pojasnilo	Če verjetno DA - ali bo učinek pomemben? Da/Ne – Zakaj?
14.	Ali obstajajo na lokaciji ali v njeni okolici območja s posebnimi pravnimi režimi, varovana zaradi svoje ekološke, krajinske, kulturne ali druge vrednosti, na katere bi projekt lahko vplival?		
	<ul style="list-style-type: none"> <li>• Območja in objekti kulturne dediščine</li> </ul>	<b>DA</b> Na obravnavanem območju izgradnje kanalizacije in v njeni okolici se nahaja več objektov in območij kulturne dediščine: <ul style="list-style-type: none"> <li>- Slovenske Konjice – Mestno jedro, EŠD: 664,</li> <li>- Slovenske Konjice – Vrt družine Pipuš, EŠD: 7927</li> <li>- Slovenske Konjice – Gospodarsko poslopje domačije Pipuš, EŠD: 14302</li> <li>- Slovenske Konjice – Hiša domačije Pipuš, EŠD: 10233,</li> <li>- Slovenske Konjice – Viča Žička 6, EŠD: 10193</li> <li>- Slovenske Konjice – Hiša Grajska 5, EŠD: 25292</li> <li>- Slovenske Konjice – Hiša Grajska 3, EŠD: 25288</li> <li>- Slovenske Konjice – Hiša Grajska 1, EŠD: 25287</li> <li>- Pretežni del hiš z naslovom Stari trg in Celjska cesta ter ulica Adolfa Tavčarja</li> <li>- Slovenske Konjice – Marijino znamenje, EŠD: 10360</li> <li>- Slovenske Konjice – Cerkev sv. Jurija, EŠD: 3379</li> <li>- Slovenske Konjice – Stara šola, EŠD: 24838</li> <li>- Slovenske Konjice – Mlin Mlinska 1a, EŠD: 19092</li> <li>- Slovenske Konjice – Vila Šolska 2, EŠD: 19079</li> <li>- Slovenske Konjice – Osnovna šola Pod goro, EŠD: 25296</li> </ul>	<b>NE</b> V času gradnje je učinek začasen, kratkotrajen in nebitven, ker se po izgradnji vzpostavi prvotno stanje. V času gradnje ne pride do poškodb, lahko pa gradnja vpliva na začasno omejeno rabo in dostop do območij in objektov kulturne dediščine.



**Naknadno preverjanje, ali gre pri projektu, ki se financira iz kohezijskega sklada EU, za poseg z vplivi na okolje, za katerega bi bilo treba izvesti presojo vplivov na okolje**

Dejstva, ki jih je treba preveriti:		c) Značilnosti možnega učinka, ob upoštevanju:	
		Verjetno DA / Verjetno NE Kratko pojasnilo	Če verjetno DA - ali bo učinek pomemben? Da/Ne – Zakaj?
	<ul style="list-style-type: none"> <li>Naravne vrednote</li> </ul>	Ne Neposredno ob predvidenih posegih je zoološka in hidrološka naravna vrednota Dravinja. Posegov v naravno vrednoto ne bo, pričakujemo, da se bo kvečjemu izboljšalo stanje voda, zaradi boljšega odvajanja voda na centralno čistilno napravo.	
	<ul style="list-style-type: none"> <li>Zavarovana območja</li> </ul>	Ne	
	<ul style="list-style-type: none"> <li>Varovalni gozdovi</li> </ul>	Ne	
	<ul style="list-style-type: none"> <li>Gozdovi s posebnim namenom</li> </ul>	Ne	
15.	Ali se na lokaciji ali v njeni okolici nahajajo posebna varstvena ali posebna ohranitvena območja po predpisih o ohranjanju narave (Natura 2000), na katera bi projekt lahko vplival ?	Ne	
16.	Ali obstajajo kaka druga območja na kraju ali v njegovi okolici, ki so pomembna ali ranljiva zaradi svoje ekologije, na katere bi projekt lahko vplival, npr. mokrišča, visokogorje, gozdovi in druga gozdna zemljišča s poudarjenimi ekološkimi funkcijami?	Ne	
17.	Ali se na kraju ali v njegovi okolici naseljujejo zaščitene, pomembne ali ogrožene vrste rastlin ali živali, npr. za razmnoževanje, gnezdenje, prehranjevanje, počitek, prezimovanje, selitve, ki bi jih projekt lahko prizadel?	Ne	



**Naknadno preverjanje, ali gre pri projektu, ki se financira iz kohezijskega sklada EU, za poseg z vplivi na okolje, za katerega bi bilo treba izvesti presojo vplivov na okolje**

Dejstva, ki jih je treba preveriti:		c) Značilnosti možnega učinka, ob upoštevanju:	
		Verjetno DA / Verjetno NE Kratko pojasnilo	Če verjetno DA - ali bo učinek pomemben? Da/Ne – Zakaj?
18.	Ali se na lokaciji ali okoli nje nahajajo kakšna vodna telesa (celinske, obalne, morske ali podzemne vode), na katera bi projekt lahko vplival?	Verjetno DA Reka Dravinja (VT Dravinja Zreče – Videm, šifra VT: SI36VT90) teče skozi naselje Slovenske Konjice. Glede na obstoječe stanje, ko odpadne vode prehajajo brez čiščenja v podzemne (VT Haloze in Dravinjske gorice, št. VT:3014) in tudi površinske vode, se bo stanje izboljšalo.	NE Učinek izpusta prečiščenih odpadnih voda v Dravinjo ne bo pomemben zaradi majhnega obsega odpadnih voda v razmerju do pretoka reke. Ustrezno čiščenje na ČN in visoka stopnja mešanja bosta zagotovili, da ne bo prišlo do škodljivih kompleksnih vplivov na vodotok, oz. bodo vplivi le lokalni.
19.	Ali se na lokaciji ali okoli nje nahajajo vodovarstvena območja, na katera bi projekt lahko vplival?	NE	
20.	Ali obstajajo na lokaciji ali okoli nje kakšna območja ali pojavi visoke krajinske, slikovite ali estetske vrednosti, na katere bi projekt lahko vplival?	NE Objekt se gradi v podzemnem obstoječem cestnem telesu in ne vpliva na videz krajine.	
21.	Ali se projekt nahaja na vidno izpostavljenem kraju, kjer ga bo verjetno videlo mnogo ljudi?	NE Objekt se gradi v obstoječem cestnem telesu in ni viden.	
22.	Ali obstajajo na lokaciji ali okoli nje kakšne poti, ki jih javnost uporablja za rekreacijo in podobne aktivnosti, na katere bi projekt lahko vplival?	DA V času gradnje so lahko motene poti, ki jih javnost vsakodnevno uporablja. V času obratovanja ni vpliva na uporabo poti.	NE Vplivi na uporabo poti (moten dostop do hiš, storitev ipd) so kratkotrajni, reverzibilni in prostorsko omejeni, ne prizadenejo večjega števila prebivalcev.

**Naknadno preverjanje, ali gre pri projektu, ki se financira iz kohezijskega sklada EU, za poseg z vplivi na okolje, za katerega bi bilo treba izvesti presojo vplivov na okolje**

Dejstva, ki jih je treba preveriti:		c) Značilnosti možnega učinka, ob upoštevanju:	
		Verjetno DA / Verjetno NE Kratko pojasnilo	Če verjetno DA - ali bo učinek pomemben? Da/Ne – Zakaj?
23.	Ali obstajajo na lokaciji ali okoli nje kakšne prometnice, kjer bi lahko nastajali prometni zastoji ali ki povzročajo okoljske probleme, na katere bi projekt lahko vplival?	Verjetno NE Projekt se nahaja na delu naselja, kjer je območje umirjenega prometa in se ne nahajajo glavne tranzitne ceste. Med gradnjo na cestah ne bo popolne zapore cestišča in bo omogočen izmeničen enosmeren promet. Ne pričakujemo večjih zastojev (čakalna doba nekaj minut). Vplivi na uporabo poti (moten dostop do hiš, storitev ipd) bodo kratkotrajni, reverzibilni in prostorsko omejeni, ne bodo prizadeli večjega števila prebivalcev. Med delovanjem vplivov ne bo.	
24.	Ali obstajajo na lokaciji ali okoli nje območja ali pojavi zgodovinskega ali kulturnega pomena, na katere bi projekt lahko vplival?	NE	
25.	Ali na kraju ali v njegovi okolici že obstajajo rabe prostora (npr. stanovanja, vrtovi, druga zasebna zemljišča, obrt in industrija, trgovina, rekreacija, javne površine in objekti, kmetijstvo, gozdarstvo, turizem, rudarstvo, kamnolom, energetski objekti) na katere bi projekt lahko vplival?	Verjetno DA Na območju projekta se nahajajo rabe prostora, kot so trgovine, javne peš površine in upravne dejavnosti. Projekt bo vplival na omenjene rabe le v času gradnje.	NE Učinek ne bo pomemben ker bo vpliv (otežen dostop, hrup in prašenje) kratkotrajen in bo majhnega obsega (majhno število prizadetega prebivalstva – nekaj 100).
26.	Ali obstajajo na lokaciji ali okoli nje gosto naseljena ali gosto pozidana območja, na katere bi projekt lahko vplival?	Verjetno DA Območje projekta se nahaja na gosto pozidanem delu mesta. Projekt bo vplival na omenjene rabe le v času gradnje.	NE Učinek ne bo pomemben ker bo vpliv (otežen dostop, hrup in prašenje) kratkotrajen in bo majhnega obsega (majhno število prizadetega prebivalstva – nekaj 100).

**Naknadno preverjanje, ali gre pri projektu, ki se financira iz kohezijskega sklada EU, za poseg z vplivi na okolje, za katerega bi bilo treba izvesti presojo vplivov na okolje**

Dejstva, ki jih je treba preveriti:		c) Značilnosti možnega učinka, ob upoštevanju:	
		Verjetno DA / Verjetno NE Kratko pojasnilo	Če verjetno DA - ali bo učinek pomemben? Da/Ne – Zakaj?
27.	Ali se na lokaciji ali okoli nje nahajajo objekti s posebej občutljivimi skupinami prebivalstva, kot so bolnišnice, zdravilišča, šole, vrtci, ali z objekti, kjer se pogosto zadržujejo, srečujejo večje skupine ljudi (npr. za verske obrede, društvene aktivnosti) ?	Verjetno DA Območje projekta je na gosto pozidanem osrednjem delu mesta z javnimi peš površinami, na katerih se lahko zadržuje večje število ljudi, vendar v času gradnje bodo te površine ograjene in večje število ljudi ne bo prisotno. Med delovanjem vpliva ne bo.	NE Učinek ne bo pomemben ker bo vpliv (otežen dostop, hrup in prašenje) kratkotrajen in bo majhnega obsega (majhno število prizadetega prebivalstva – nekaj 100).
28.	Ali se na lokaciji ali okoli nje nahajajo pomembne, visokokakovostne ali redke dobrine, na katere bi projekt lahko vplival? (npr. gozdovi s poudarjeno lesnoproizvodno funkcijo, kmetijska zemljišča z visoko boniteto, trajni nasadi, območja agromelioracij, viri pitne vode, akumulacijska jezera, komercialni ribniki, ribogojnice, vode posebnega pomena v ribištvi, rudniki)	NE	
29.	Ali se projekt umešča na potresno ogroženo območje, na območje pogrezanja tal, zemeljskih ali snežnih plazov, erozije, poplav, ekstremnih ali neugodnih klimatskih razmer, kot so temperaturne inverzije, megla, močni vetrovi, ki bi lahko povzročili, da bo projekt povzročil okoljske probleme?	NE	
30.	Ali obstajajo kaki drugi načrti ali projekti za prihodnjo rabo zemljišč na lokaciji ali okoli nje, na katere bi projekt lahko vplival?	NE Na območju izvedbe projekta in v okolici ni znanih projektov oz. načrtov za prihodnjo rabo zemljišč.	

**Naknadno preverjanje, ali gre pri projektu, ki se financira iz kohezijskega sklada EU, za poseg z vplivi na okolje, za katerega bi bilo treba izvesti presojo vplivov na okolje**






Dejstva, ki jih je treba preveriti:		c) Značilnosti možnega učinka, ob upoštevanju:	
		Verjetno DA / Verjetno NE Kratko pojasnilo	Če verjetno DA - ali bo učinek pomemben? Da/Ne – Zakaj?
31.	Ali obstajajo katerikoli drugi dejavniki, ki bi morali biti upoštevani, kot npr. posledični razvoj gradenj, ki bi lahko imele okoljske posledice, ali možnost kumulativnih učinkov z drugimi obstoječimi ali načrtovanimi projekti v tem prostoru?	NE	

**Naknadno preverjanje, ali gre pri projektu, ki se financira iz kohezijskega sklada EU, za poseg z vplivi na okolje, za katerega bi bilo treba izvesti presojo vplivov na okolje**

**Tabela 3: Sklepna ocena**

Zaključki - povzetek ugotovitev iz tabele 2	
a	<p><b>Značilnosti projekta</b></p> <p>Predmet projekta je ureditev kanalizacijskega (1989 m) in vodovodnega sistema (2551 m) v centru mesta Slovenske Konjice, ki zajema dograditev kanalizacijskega sistema s priključkom na obstoječi zbiralnik in izgradnjo cevovodov. Odpadne vode se čistijo na obstoječi Centralni čistilni napravi (CČN) Slovenske Konjice z iztokom v Dravinjo. Iztok meteorne kanalizacije je predviden v vodotok Dravinja. Gre za celovit projekt, saj se izvaja v strnjenem naselju s hkratnimi deli na posegu vodovoda in kanalizacijskega posega. Cevovodi se obnovijo hkrati z gradnjo plinovoda in kanalizacije, po končani gradnji se obnovijo še ceste. Na kanalizacijo se priključi 206, na vodovod pa 617 uporabnikov.</p>
b	<p><b>Značilnosti lokacije</b></p> <p>Občina Slovenske Konjice leži v vzhodnem delu Slovenije, točneje v Savinjski regiji. Središče občine, mesto Slovenske Konjice (4923 preb.), se nahaja v zgornji Dravinjski dolini, na desnem bregu reke Dravinje, na 320 m.n.v..</p> <p>Območje posega predstavlja srednjeveško jedro naselja, Stari trg, z enonadstropnimi trškimi hišami, katerega osrednji trški prostor je razširjena cesta, ki se vzpenja ob potoku na desnem bregu Dravinje. Območje je zaščitena kulturna dediščina kot naselbinska dediščina.</p> <p>Obstoječa kanalizacija je izvedena v mešanem sistemu, zaradi dotrajanosti materiala in neustreznega premera cevi svoje funkcije odvoda sanitarnih in meteornih vod ne opravlja zadovoljivo. Obstoječa kanalizacija se na območju starega mestnega jedra izliva v vodotok Dravinja.</p> <p>Vodovodni sistem v mestnem jedru je star, dotrajan, premajhnih presekov in iz neustreznih materialov (litoželezne cevi). Poraba narašča, cevovodi pogosto pokajo, kot posledice le-tega nastajajo velike izgube vode in pogoste prekinitve dobave. Kemijsko stanje reke Dravinje na obravnavanem odseku je dobro. Ekološko stanje pa zmerno (obremenjeno s hranili).</p>
c	<p><b>Značilnosti možnih učinkov</b></p> <p>V času gradnje in morebitne kasnejše razgradnje so možne kratkotrajne, lokalno omejene motnje v okolju (prašenje, smrad, hrup, moten promet in dostop). Med gradnjo bo kratkotrajno moteno življenje (hrup, prašenje, oviran dostop) manjšemu številu prebivalcev (ca 600 prebivalcev). Vsi nezaželeni vplivi med gradnjo so reverzibilni, ter bodo po končani gradnji prenehali oz. se porazgubili v okolju brez večjih posledic. Ni predvidenih nezaželenih čezmejnih vplivov oz. vplivov z kompleksnimi učinki. Gradnja se izvaja večinoma v cestnem telesu in ni zasedb prostora.</p> <p>Med delovanjem niso verjetni škodljiv vplivi na okolje. Z izvedbo projekta se bo stanje okolja izboljšalo in zmanjšalo tveganje za zdravje prebivalcev. Zaradi odvajanja odpadnih voda v komunalno čistilno napravo se bodo namreč zmanjšale emisije neprečiščenih odpadnih voda v površinske in podzemne vode. Ravno tako bodo nove vodovodne cevi (zmanjšale tveganje za onesnaženje pitne vode, ter zmanjšale izgube pitne vode na vodovodnem sistemu. Škodljivih kompleksnih, kumulativnih in/ali čezmejnih učinkov na okolje ne bo. Ni verjetno pomembnih vplivov na nobeno sestavino okolja. Poleg splošnih ukrepov, ki sledijo iz zakonodaje, pri projektu ni potrebno izvajati dodatnih omilitvenih ukrepov.</p>
Predlog ocenjevalca (označi):	
<input checked="" type="checkbox"/> <u>Za projekt ni treba izvesti presoje vplivov na okolje in presoje sprejemljivosti vplivov plana na varovana območja.</u>	
<input type="checkbox"/> Za projekt je treba izvesti presojo vplivov na okolje.	

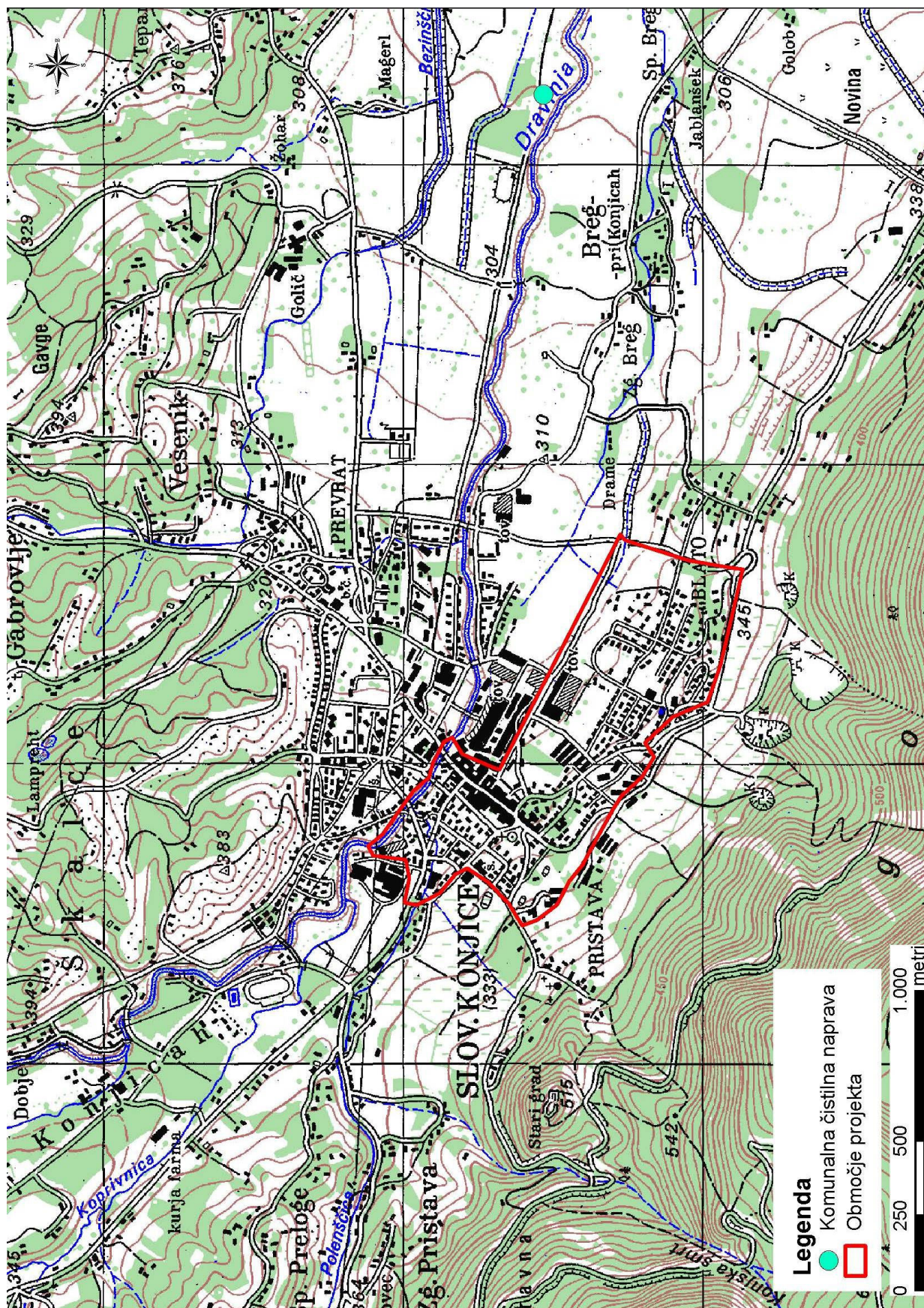
**Naknadno preverjanje, ali gre pri projektu, ki se financira iz kohezijskega sklada EU, za poseg z vplivi na okolje, za katerega bi bilo treba izvesti presojo vplivov na okolje**

Izpolnili: ime in priimek tiskano	ALJOŠA JASIM TAHIR	MATEJA GANC	JERNEJ ČERVEK	MARKO KOVAČ	TATJANA GREGORC
Dne:	7.5.2015	7.5.2015	7.5.2015	7.5.2015	7.5.2015
Podpis:					

GRAFIČNE PRILOGE:

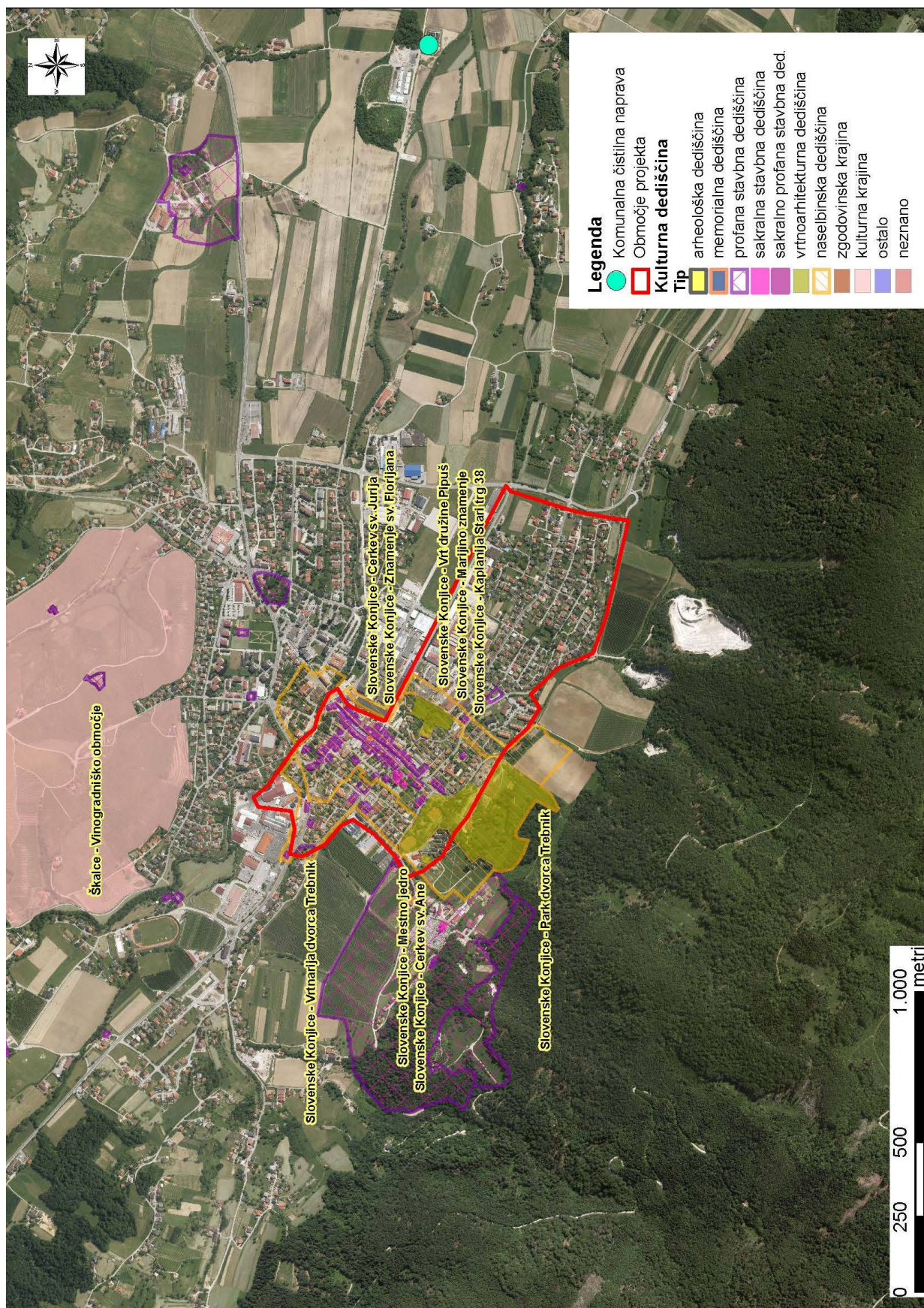


Naknadno preverjanje, ali gre pri projektu, ki se financira iz kohezijskega sklada EU, za poseg z vplivi na okolje, za katerega bi bilo treba izvesti presojo vplivov na okolje



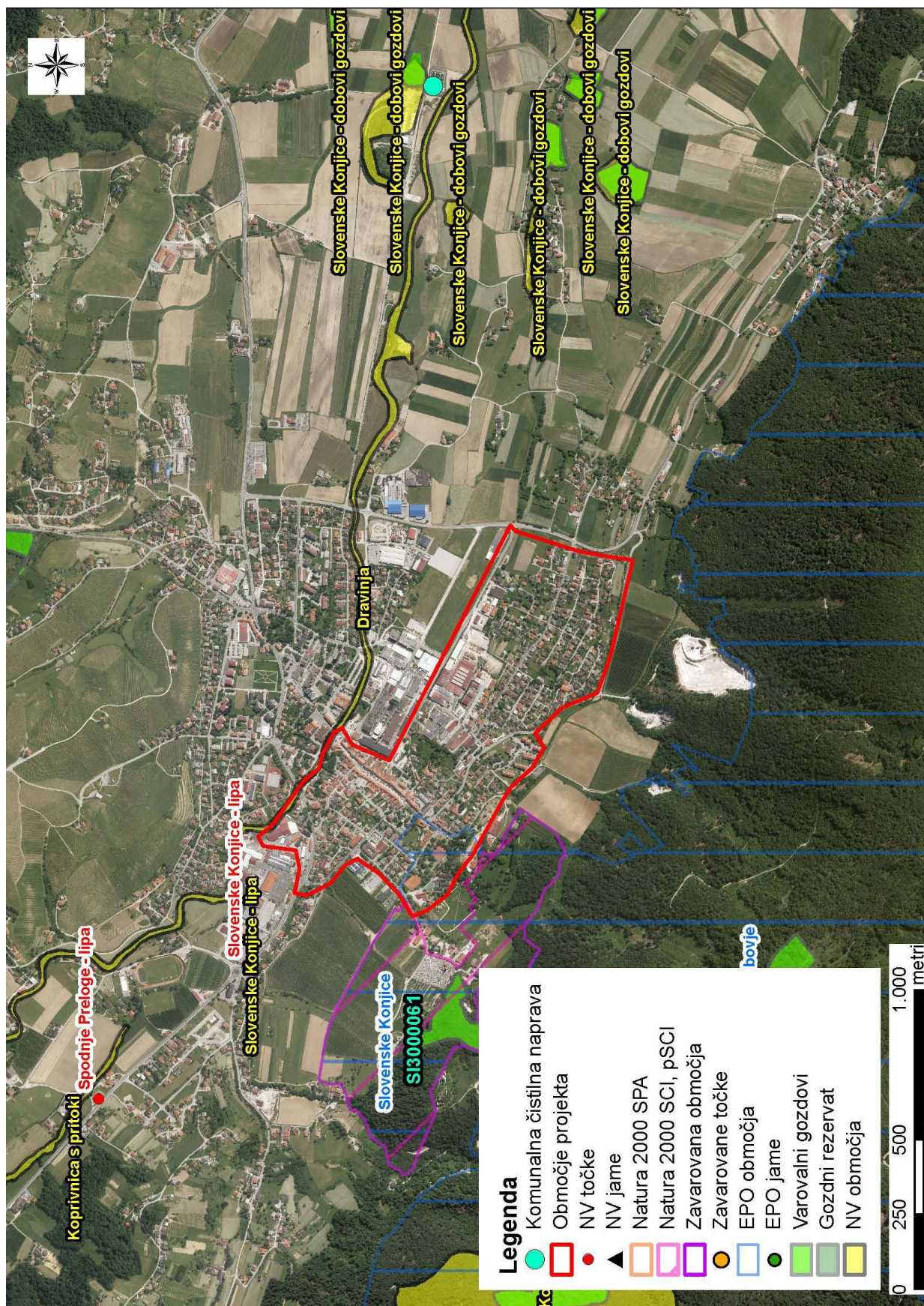


**Naknadno preverjanje, ali gre pri projektu, ki se financira iz kohezijskega sklada EU, za poseg z vplivi na okolje, za katerega bi bilo treba izvesti presojo vplivov na okolje**





**Naknadno preverjanje, ali gre pri projektu, ki se financira iz kohezijskega sklada EU, za poseg z vplivi na okolje, za katerega bi bilo treba izvesti presojo vplivov na okolje**





**Naknadno preverjanje, ali gre pri projektu, ki se financira iz kohezijskega sklada EU, za poseg z vplivi na okolje, za katerega bi bilo treba izvesti presojo vplivov na okolje**

