

**Naknadno preverjanje, ali gre pri projektu, ki se financira iz kohezijskega sklada EU, za poseg z vplivi na okolje, za katerega bi bilo treba izvesti presojo vplivov na okolje**

**Tabela 1 : Osnovni podatki o projektu**

a.	Zap.št. po seznamu  OP13.1.4.1.05.0093
b.	Naziv projekta <sup>1</sup>  <b>KANALIZACIJA BOČNA</b>
c.	Investitor <sup>2</sup>  Občina Gornji Grad
d.	Območje in lega nameravanega posega <sup>3</sup> Občina/e:  Gornji Grad  Katastrske občine (ali parcelne številke, če je k.o. samo ena) : k.o. Bočna - 941 k.o. Florjan pri Gornjem - 930 k.o. Gornji Grad – 942  Geografski opis lege v prostoru: Območje posega je naselje Bočna, ležeče na severnem delu Slovenije, v predgorju Kamniško-Savinjskih Alp, sredi neokrnjene narave predalpskega sveta Zgornje Savinjske doline. Na širšem področju pod Menino planino prevladujejo hribovske vasice predgorja Savinjskih Alp in osamljene kmetije, ki se nahajajo na nadmorskih višinah med 400 in 900 m. Naselje Bočna leži na nadmorski višini 422 m in ima 662 prebivalcev, letna količina padavin se giblje med 1500 in 1600 mm. Bočna leži v dolini obdana s višjimi vrhovi. Po sredini doline teče reka Drete. Skozi naselje teče potok Bočnica, ki se po 1 km izliva v reko Dreto.  Opis stanja okolja in osnovne značilnosti lokacije: Javna kanalizacija je v občini Gornji Grad zgrajena le v strnjnem delu naselja Gornji Grad. Odpadne vode se čistijo na Centralni čistilni napravi (ČN) Gornji Grad. Trenutno obratuje prva polovica ČN, njena zmogljivost ni v celoti izkoriščena (dejanska obremenitev za leto 2013 znaša 908 populacijskih enot (PE), zmogljivost čistilne naprave pa je 1500 PE). Obravnavano območje projekta (naselje Bočna) nima urejenega odvajanja in čiščenja odpadnih vod. Objekti na območju imajo fekalno kanalizacijo rešeno z greznicami in iztoki v najbližji odprti jarek meteornege odvodnika ali direktno v Bočnico. Zgrajenih je le nekaj individualnih kanalov, ki povezujejo posamezne stanovanjske objekte. Kemijsko stanje podzemnih voda je dobro. Kemijsko in ekološko stanje Drete je dobro. Povprečni pretok reke Drete na območju je okvirno 4 m <sup>3</sup> /s.
e.	Kratek opis projekta Vsebina <sup>4</sup> (objekti/aktivnosti/naprave/obrat)
	Načrtuje se izgradnjo kanalizacijskega omrežja v naselju Bočna. Glede na konfiguracijo terena, hidrografske značilnosti in tip naselja je predviden ločen sistem odvajanja odpadnih vod. Projekt je zastavljen tako, da se izvede vse aktivnost v zvezi z izgradnjo kanalizacije za naselje Bočna in nato še povezovalni vod do že obstoječe čistilne naprave v Gornjem Gradu.

<sup>1</sup> v projektni prijavi se za projekt uporablja izraz »investicija«, v predpisih o varstvu okolja pa »poseg v okolje«

<sup>2</sup> upravičenec

<sup>3</sup> z označeno lokacijo nameravanega posega na pregledni karti velikosti A4 ali A3 (Atlas okolja)

<sup>4</sup> naštetih je treba vse načrtovane aktivnosti in jih po potrebi ločeno opisati

**Naknadno preverjanje, ali gre pri projektu, ki se financira iz kohezijskega sklada EU, za poseg z vplivi na okolje, za katerega bi bilo treba izvesti presojo vplivov na okolje**

	<p>Dimenzije Kanalizacijsko omrežje v dolžini 2318 m, na katero se preko 100 hišnih priključkov priklopi 402 prebivalca.</p>			
	<p>Način izvedbe (tehnologije, snovi ipd) Gradnja kanalizacije se izvaja strojno, izkop in zakop z gradbeno mehanizacijo. Strojni izkop se izvaja na celotni trasi kanalov, razen na območju obstoječih komunalnih vodov, kjer se izkop izvaja ročno. Na tamponski material se položijo cevi, ki se jih zasuje, material pa se obenem komprimira in vibracijsko utrjuje. Kanalizacijska mreža se izvede vodotesno, iz polivinilkloridnih cevi. Vsepovsod kjer je na voljo dovolj naravnega padca se odtok izvede gravitacijsko, pri čemer se upošteva kriterije minimalnih in kritičnih hitrosti. Kjer gravitacijski odtok ni možen so projektirani tlačni vodi, za le-te se uporabi polietilenske cevi visoke gostote. V pripadajoča črpališča se vgradi po dve potopni črpalke (ena v obratovanju, druga rezervna), ki obratujeta izmenično. Prečkanja ceste so izvedena s podvrtavanjem v zaščitni jekleni cevi. Po izvedbi del se okolico v katero se je posegalo povrne v prvotno stanje.</p>			
	<p>Namen in cilji, ki se dosežajo s projektom Namen projekta je zagotoviti ustrezno zbiranje, čiščenje in odvajanje fekalne vode na območju in s tem ustrezno sanirati probleme onesnaževanja okolja z odpadnimi vodami. Cilji so: izgradnja kanalizacijskega omrežja in povezovalnega voda do čistilne naprave, zmanjšanje onesnaženosti okolja in vodotokov, zvišanje kakovosti življenja na območju, ohranjanje poseljenosti podeželja, implementacija veljavnih predpisov s področja varovanja okolja ter zmanjševanje emisij iz komunalnih virov onesnaženja v vodotoke.</p>			
f.	<p>Ali je bilo za izvedbo projekta treba pridobiti gradbeno dovoljenje?</p> <table border="1" style="width: 100%;"> <tr> <td style="text-align: center;"><u>DA</u></td> <td style="text-align: center;">Ne</td> </tr> </table> <p>Če DA, vrsta (tip) objekta in št. GD Vrsta objekta: 22231 Cevovodi za odpadno vodo Številka GD: 351-156/2006-2007-1216, z dne 21.5.2007 in odločba št. 351-156/2006-2007-1216, z dne 5.5.2009 Številka GD: 351-94/2006-1216, z dne 25.10.2006 in odločba št. 351-177/2008, z dne 6.8.2008</p>		<u>DA</u>	Ne
<u>DA</u>	Ne			
g.	<p>Ali je bilo za izvedbo projekta pridobljeno katero drugo dovoljenje?</p> <table border="1" style="width: 100%;"> <tr> <td style="text-align: center;"><u>DA</u></td> <td style="text-align: center;">Ne</td> </tr> </table> <p>Če DA, katero ARSO, informacija o pogojih gradnje, ki lahko vpliva na vodni režim ali stanje voda št. 35506-1079/2004-01042075, 16.6.2004 ARSO, informacija o pogojih gradnje, ki lahko vpliva na vodni režim ali stanje voda št. 35506-1160/2004-01042075, 7.7.2004 ARSO, vodno soglasje št. 35507-2236/2006-6, 7.12.2006 ARSO, vodno soglasje št. 35507-1005/2006, 4.7.2006 ARSO, naravovarstveni pogoji št. 35720-1130/2004-PH, 10.11.2004 Inšpektorat RS za varstvo pred naravnimi in drugimi nesrečami, projektni pogoji št. 370-05-512/2004-2, 26.5.2004 Inšpektorat RS za varstvo pred naravnimi in drugimi nesrečami, projektni pogoji št. 370-05-511/2004-2, 25.5.2004 Inšpektorat RS za varstvo pred naravnimi in drugimi nesrečami, požarno soglasje št. 351-13579/2006-2, 7.11.2006 Inšpektorat RS za varstvo pred naravnimi in drugimi nesrečami, požarno soglasje št. 370-05-511/2004-4, 13.6.2005 ZVKDS, OE Celje, kulturnovarstveni pogoji št. 02-7663/4-06-DB, 8.11.2006 ZVKDS, OE Celje, kulturnovarstveni pogoji št. 02-7664/2-06-MB, 1.9.2006 ZVKDS, OE Celje, kulturnovarstveno soglasje št. 02-7763/6-06-DB, 13.11.2006 ZVKDS, OE Celje, kulturnovarstveno soglasje št. 02-7764/4-06-MB, 26.9.2006</p>		<u>DA</u>	Ne
<u>DA</u>	Ne			
h.	<p>Ali se s projektom načrtujejo posegi iz Priloge I Direktive o PVO ?</p> <table border="1" style="width: 100%;"> <tr> <td style="text-align: center;">Da</td> <td style="text-align: center;"><u>NE</u></td> </tr> </table> <p>Če da, navedba posega/posegov skladno s Prilogo I</p>		Da	<u>NE</u>
Da	<u>NE</u>			

**Naknadno preverjanje, ali gre pri projektu, ki se financira iz kohezijskega sklada EU, za poseg z vplivi na okolje, za katerega bi bilo treba izvesti presojo vplivov na okolje**

i.	Ali se s projektom načrtujejo posegi iz 2. člena Uredbe o PVO <sup>5</sup> ?	
	Da	<u>NE</u>
	Če da, št. posega/posegov in opis skladno s Prilogo 1 Uredbe o PVO	
j.	Ali se s projektom načrtujejo posegi iz Priloge II Direktive o PVO ?	
	<u>DA</u>	Ne
	Če da, navedba posega/posegov skladno s Prilogo I 10. Infrastrukturni projekti b) urbanistični projekti, vključno s projekti za gradnjo nakupovalnih središč in parkirišč	
k.	Ali se s projektom načrtujejo posegi iz 3. člena Uredbe o PVO?	
	<u>DA</u>	Ne
	Če DA, št. posega/posegov in opis skladno s Prilogo 1 Uredbe o PVO E.I.11 Objekti za zbiranje in odvajanje komunalnih odpadnih voda, komunalnih odpadnih voda skupaj z industrijskimi odpadnimi vodami ali s padavinskimi vodami (kanalizacija) z dolžino vodov nad 500 m, razen priključkov	
l.	Ali je bil projekt načrtovan s planom/programom, za katerega je bila izvedena celovita presoja vplivov na okolje?	
	<u>DA</u>	NE
	Če DA, ime in leto sprejema plana/programa Operativni program krepitve regionalnih razvojnih potencialov za obdobje 2007 - 2013: Republika Slovenije, Služba vlade RS za lokalno samoupravo in regionalno politiko (julij, 2007).	
m.	Ali so bili s planom /programom kot pogoj za sprejemljivost tega projekta določeni omilitveni ukrepi?	
	<u>DA</u>	NE
	Če DA, kateri Splošni omilitveni ukrepi so navedeni v zaključnem poročilu.	

<sup>5</sup> Uredba o posegih v okolje, za katere je treba izvesti presojo vplivov na okolje (Uradni list RS, št. 51/14)

**Naknadno preverjanje, ali gre pri projektu, ki se financira iz kohezijskega sklada EU, za poseg z vplivi na okolje, za katerega bi bilo treba izvesti presojo vplivov na okolje**

**Tabela 2: Preveritev verjetnosti pomembnih vplivov projekta na okolje z uporabo meril<sup>6</sup>**

Dejstva, ki jih je treba preveriti:		c) Značilnosti možnega učinka, ob upoštevanju:	
		Verjetno DA / Verjetno NE Kratko pojasnilo	Če verjetno DA - ali bo učinek pomemben? Da/Ne – Zakaj?
a) Glede značilnosti projekta/posegov v okolje:			
1.	Ali bo gradnja, delovanje ali razgradnja projekta vključevala dejanja, ki bodo povzročila fizične spremembe na kraju samem (topografija, raba zemljišč, spremembe vodnih teles itd.)?	NE Gradnja, delovanje in razgradnja kanalizacije ne povzročajo spremembe topografije terena, in vodnih teles, ker se objekti nahajajo v tleh in so s površine večinoma nevidni. Objekti ne bodo spremenili lastnosti tal, rabe zemljišč in/ali vodnih teles, ker so večinoma umeščeni v obstoječa cestna telesa.	
2.	Ali bo projekt funkcionalno ali prostorsko povezan z drugimi istovrstnimi že izvedenimi ali načrtovanimi projekti, tako da bodo skupni vplivi na okolje pomembnejši od vpliva posamičnih projektov?	DA Projekt se navezuje na obstoječe kanalizacijsko omrežje v občini Gornji Grad in na obstoječo čistilno napravo Gornji Grad, tako da se skupna dolžina kanalizacijskega omrežja podaljša, delovanje (obremenitev) čistilne naprave poveča, izpusti očiščene vode v reko Dreto pa povečajo. Delovanje ČN se z dovodom dodatnih količin odpadne vode optimizira. Glede na to da bo predvideni izpust iz ČN znašal okvirno 0,0019 m <sup>3</sup> /s ocenjujemo da bo mešanje izpusta iz ČN z vodo iz vodotoka zadostno (0,05 % pri srednjem pretoku).	NE Skupni vplivi odvedene in očiščene vode ne bodo pomembni, saj sta ČN Gornji Grad ter obstoječe kanalizacijsko omrežje dimenzionirana tako, da lahko sprejmeta povečano količino odpadnih voda. Glede na to da se v obstoječem stanju odpadne vode iz naselij neprečiščeno iztekajo v okolje (podzemne in površinske vode) ocenjujemo, da se bo z čiščenjem na ČN se stanje v okolju izboljšalo.
3.	Ali bodo pri gradnji ali delovanju rabljeni naravni viri, kot so tla, voda, surovine ali energija, zlasti neobnovljivi ali redki viri?	NE Ne gre za projekt, ki bi v času gradnje ali obratovanja potreboval večje količine energije, snovi ali prostora. Raba tal ni spremenjena, krčitve gozdov niso potrebne.	

<sup>6</sup> iz Direktive, Priloge III in Uredbe o PVO, Priloge 2

**Naknadno preverjanje, ali gre pri projektu, ki se financira iz kohezijskega sklada EU, za poseg z vplivi na okolje, za katerega bi bilo treba izvesti presojo vplivov na okolje**

Dejstva, ki jih je treba preveriti:		c) Značilnosti možnega učinka, ob upoštevanju:	
		Verjetno DA / Verjetno NE Kratko pojasnilo	Če verjetno DA - ali bo učinek pomemben? Da/Ne – Zakaj?
4.	Ali bo projekt vključeval rabo, shranjevanje, transport, ravnanje ali proizvodnjo snovi, ki bi bile lahko škodljive za zdravje ali za okolje ali ki bi lahko predstavljale tveganje za zdravje ljudi (dejansko in domnevno)?	DA Fekalna kanalizacija je namenjena transportu komunalne odpadne vode od porabnika do čistilne naprave. Odpadna komunalna voda predstavlja tveganje za onesnaženje pitne vode s patogenimi mikroorganizmi v primeru, da pride do loma cevi, izpuščanja v podtalnico in s tem mešanja s pitno vodo.	NE Glede na obstoječe stanje, ko odpadne vode prehajajo brez čiščenja v podzemne vode in površinske vode, se v bodoče stanje izboljšuje. Učinek morebitne napake na predvidenem kanalizacijskem omrežju ni pomemben, ker bi morebitni lom na omrežju povzročil majhne (manjše od obstoječega stanja) in kratkotrajne izpuste, ki ne bi ogrozili virov pitne vode.
5.	Ali bodo v življenjskem ciklu projekta nastajali odpadki ?	DA V času gradnje in morebitne razgradnje bodo nastajali mešani gradbeni nenevarni odpadki (zemljina, beton, cevi itd). Med delovanjem na ČN (daljinski in kumulativen vpliv), nastaja zaradi čiščenja odpadnih voda blato. Pri čiščenju kanalov nastajajo manjše količine nenevarnih odpadkov (blato, pesek).	NE Učinek ne bo pomemben, ker bodo nastajali odpadki le občasno ter v majhnem obsegu. Odpadki tudi niso nevarni in jih je možno predelati ali odložiti brez kompleksnih posledic na okolje.
6.	Ali bodo v zrak izpuščene kake nevarne, strupene ali škodljive snovi?	NE Ne gre za projekt, ki bi v času gradnje ali obratovanja v zrak izpuščal večje količine nevarnih, strupenih ali škodljivih snovi.	
7.	Ali bo projekt povzročil hrup in vibracije ali v okolje oddajal svetlobo, toplotno ali elektromagnetno sevanje?	DA Projekt povzročal hrup samo v času gradnje in času morebitne razgradnje. Ostalih sevanj ter emisij ni.	NE Hrup je kratkotrajen, omejen na dnevni čas in najozjo okolico in ne povzroča prekomernih obremenitev.
8.	Ali bo projekt povzročil družbene razlike, npr. v demografiji, tradicionalnem načinu življenja, zaposlitvi?	NE	

**Naknadno preverjanje, ali gre pri projektu, ki se financira iz kohezijskega sklada EU, za poseg z vplivi na okolje, za katerega bi bilo treba izvesti presojo vplivov na okolje**

Dejstva, ki jih je treba preveriti:		c) Značilnosti možnega učinka, ob upoštevanju:	
		Verjetno DA / Verjetno NE Kratko pojasnilo	Če verjetno DA - ali bo učinek pomemben? Da/Ne – Zakaj?
9.	Ali obstaja nevarnost onesnaženja tal ali vode (površinske, podzemne, priobalne vode ali morja) zaradi izpustov onesnaževal?	NE Delovanje fekalne kanalizacije načeloma preprečuje onesnaževanje tal in vode. Glede na obstoječe stanje ko odpadne vode prehajajo brez čiščenja v podzemne in površinske vode bo v bodočem stanju, ko se bo odpadna voda čistila na ČN stanje izboljšano.	
10.	Ali obstaja npr. zaradi uporabljenih snovi ali tehnologije tveganje nastanka nesreč v življenjskem ciklu projekta, ki bi lahko vplivale na zdravje ali na okolje?	NE Pri delovanju kanalizacije obstaja majhna verjetnost lomov cevi oz. puščanja cevi. V tem primeru bi prišlo do puščanja neprečiščene vode v podtalje. Verjetnost puščanja cevi je majhna, ker tok vode ni pod tlakom. Poleg tega se na kanalu izvaja reden nadzor, pri katerem bi se ugotovilo puščanje. Verjetnost nesreče je majhna, ravno tako so majhne morebitne posledice.	
b) Glede značilnosti lokacije/prostora, v katerega se projekt umešča			
11.	Ali se z izvedbo projekta spreminja dejanska raba zemljišč?	NE Kanalizacija se gradi v trasi obstoječih javnih poti.	
12.	Ali se projekt umešča na doslej nepozidano območje, s čimer se bodo trajno spremenile lastnosti in raba tal?	NE	
13.	Ali na lokaciji ali v njeni okolici obstajajo kaka območja, ki so že onesnažena ali jim je povzročena okoljska škoda, npr. ker so prekoračeni veljavni okoljski standardi, na katere bi projekt lahko dodatno vplival?	NE	

**Naknadno preverjanje, ali gre pri projektu, ki se financira iz kohezijskega sklada EU, za poseg z vplivi na okolje, za katerega bi bilo treba izvesti presojo vplivov na okolje**

Dejstva, ki jih je treba preveriti:		c) Značilnosti možnega učinka, ob upoštevanju:	
		Verjetno DA / Verjetno NE Kratko pojasnilo	Če verjetno DA - ali bo učinek pomemben? Da/Ne – Zakaj?
14.	Ali obstajajo na lokaciji ali v njeni okolici območja s posebnimi pravnimi režimi, varovana zaradi svoje ekološke, krajinske, kulturne ali druge vrednosti, na katere bi projekt lahko vplival?		
	<ul style="list-style-type: none"> <li>Območja in objekti kulturne dediščine</li> </ul>	<b>DA</b> Na obravnavanem območju izgradnje kanalizacije se nahaja več objektov in območij kulturne dediščine: - Bočna – Grobišče borcev NOB, EŠD: 4553 - Bočna – Kapelica, EŠD: 4470 - Bočna – Vas, EŠD: 4447 - Bočna – Cerkev sv. Petra, EŠD: 2886 - Bočna – Gospodarsko poslopje na domačiji Bočna 26, EŠD: 4487 - Bočna – Spomenik žrtvam prve svetovne vojne, EŠD: 4552 - Bočna – Znamenje, EŠD: 4469	<b>NE</b> V času gradnje je učinek začasen, kratkotrajen in nebitven, ker se po izgradnji vzpostavi prvotno stanje. V času gradnje ne pride do poškodb, lahko pa gradnja vpliva na začasno omejeno rabo in dostop do območij in objektov kulturne dediščine.
	<ul style="list-style-type: none"> <li>Naravne vrednote</li> </ul>	<b>NE</b>	
	<ul style="list-style-type: none"> <li>Zavarovana območja</li> </ul>	<b>DA</b> Naravni spomenik lokalnega pomena Turška lipa v Bočni	<b>NE</b> Pri zemeljskih delih sicer lahko pride do poškodbe koreninskega sistema lipe in do njenega uničenja. Kanalizacija se v neposredni bližini lipe gradi v obstoječem cestnem telesu, območje posega je že degradirano, zato poškodb koreninskega sistema ne bo. Učinek projekta na naravni spomenik ni pomemben.
	<ul style="list-style-type: none"> <li>Varovalni gozdovi</li> </ul>	<b>NE</b>	
	<ul style="list-style-type: none"> <li>Gozdovi s posebnim namenom</li> </ul>	<b>NE</b>	



**Naknadno preverjanje, ali gre pri projektu, ki se financira iz kohezijskega sklada EU, za poseg z vplivi na okolje, za katerega bi bilo treba izvesti presojo vplivov na okolje**

Dejstva, ki jih je treba preveriti:		c) Značilnosti možnega učinka, ob upoštevanju:	
		Verjetno DA / Verjetno NE Kratko pojasnilo	Če verjetno DA - ali bo učinek pomemben? Da/Ne – Zakaj?
15.	Ali se na lokaciji ali v njeni okolici nahajajo posebna varstvena ali posebna ohranitvena območja po predpisih o ohranjanju narave (Natura 2000), na katera bi projekt lahko vplival ?	DA Natura 2000 območje Menina (SI3000261).	NE Na območju Natura 2000 območja je predvidena izgradnja krajšega odseka kanalizacije, delno v obstoječem cestnem telesu in delno po kmetijskih zemljiščih. Na območju imajo notranjo cono vrste veliki pupek ( <i>Triturus carnifex</i> ), hribski urh ( <i>Bombina variegata</i> ) in navadni koščak ( <i>Austropotamobius torrentium</i> ). Trajnega uničenja habitatov kvalifikacijskih vrst ne bo, poseganje v notranje cone vrst je minimalno. Ocenjujemo, da škodljivih vplivov na kvalifikacijske vrste ne bo, učinek na Natura 2000 območje ni pomemben.
16.	Ali obstajajo kaka druga območja na kraju ali v njegovi okolici, ki so pomembna ali ranljiva zaradi svoje ekologije, na katere bi projekt lahko vplival, npr. mokrišča, visokogorje, gozdovi in druga gozdna zemljišča s poudarjenimi ekološkimi funkcijami?	DA Ekološko pomembno območje Menina (SI3000261).	NE Območje projekta je na robnem delu ekološko pomembnega območja. Del kanalizacije v dolžini 150 m bo zgrajen po kmetijskih zemljiščih znotraj naselja, kjer ne pričakujemo prvin, ki so značilne za ekološko pomembno območje Menina. Škodljivih vplivov ne bo, učinek na ekološko pomembno območje ni pomemben.
17.	Ali se na kraju ali v njegovi okolici naseljujejo zaščitene, pomembne ali ogrožene vrste rastlin ali živali, npr. za razmnoževanje, gnezdenje, prehranjevanje, počitek, prezimovanje, selitve, ki bi jih projekt lahko prizadel?	NE	



**Naknadno preverjanje, ali gre pri projektu, ki se financira iz kohezijskega sklada EU, za poseg z vplivi na okolje, za katerega bi bilo treba izvesti presojo vplivov na okolje**

Dejstva, ki jih je treba preveriti:		c) Značilnosti možnega učinka, ob upoštevanju:	
		<ul style="list-style-type: none"> <li>• obsega učinka (geografskega območja in števila prizadetega prebivalstva);</li> <li>• čezmejne narave učinka;</li> <li>• obsega in kompleksnosti učinka;</li> <li>• verjetnosti učinka;</li> <li>• trajanja, pogostosti in povratnosti učinka.</li> </ul>	
		Verjetno DA / Verjetno NE Kratko pojasnilo	Če verjetno DA - ali bo učinek pomemben? Da/Ne – Zakaj?
18.	Ali se na lokaciji ali okoli nje nahajajo kakšna vodna telesa (celinske, obalne, morske ali podzemne vode), na katera bi projekt lahko vplival?	<p><b>DA</b> Na območju se nahaja vodno telo podzemne vode Kamniško-Savinjske Alpe (št. VT 1006). Glede na obstoječe stanje ko odpadne vode prehajajo brez čiščenja v podzemne vode bo v bodočem stanju stanje izboljšano.</p> <p>Komunalne odpadne vode se bodo vodile na obstoječo ČN Gornji Gard od koder se bodo prečiščene vode izlivala v reko Dreto (VT Dreta, Šifra VT: S11616VT). Bistveno bodo zmanjšane emisije odpadnih voda v potok Bočnico.</p>	<p><b>NE</b> Učinek izpusta prečiščenih odpadnih voda v Polskavo ne bo pomemben zaradi majhnega obsega odpadnih voda v razmerju do pretoka Drete (manj kot 10 % pretoka potoka bo iztok iz celotne ČN). Ustrezno čiščenje na ČN in visoka stopnja mešanja bosta zagotovili, da ne bo prišlo do škodljivih vplivov na vodotok, oz. bodo ti vplivi le lokalni.</p>
19.	Ali se na lokaciji ali okoli nje nahajajo vodovarstvena območja, na katera bi projekt lahko vplival?	<b>NE</b>	
20.	Ali obstajajo na lokaciji ali okoli nje kakšna območja ali pojavi visoke krajinske, slikovite ali estetske vrednosti, na katere bi projekt lahko vplival?	<b>NE</b> Kmetijske površine na obravnavanem območju so obdane z obstoječo pozidavo in nimajo visoke krajinske, slikovite ali estetske vrednosti.	
21.	Ali se projekt nahaja na vidno izpostavljenem kraju, kjer ga bo verjetno videlo mnogo ljudi?	<b>NE</b> Kanalizacija se gradi v obstoječem cestnem telesu in ni vidna.	
22.	Ali obstajajo na lokaciji ali okoli nje kakšne poti, ki jih javnost uporablja za rekreacijo in podobne aktivnosti, na katere bi projekt lahko vplival?	<b>DA</b> V času gradnje so lahko motene poti, ki jih javnost vsakodnevno uporablja. V času obratovanja ni vpliva na uporabo poti.	<b>NE</b> Vplivi na uporabo poti (moten dostop do hiš, storitev ipd) so kratkotrajni, reverzibilni in prostorsko omejeni, ne prizadenejo večjega števila prebivalcev.

**Naknadno preverjanje, ali gre pri projektu, ki se financira iz kohezijskega sklada EU, za poseg z vplivi na okolje, za katerega bi bilo treba izvesti presojo vplivov na okolje**

Dejstva, ki jih je treba preveriti:		c) Značilnosti možnega učinka, ob upoštevanju:	
		Verjetno DA / Verjetno NE Kratko pojasnilo	Če verjetno DA - ali bo učinek pomemben? Da/Ne – Zakaj?
23.	Ali obstajajo na lokaciji ali okoli nje kakšne prometnice, kjer bi lahko nastajali prometni zastoji ali ki povzročajo okoljske probleme, na katere bi projekt lahko vplival?	DA Projekt se izvaja po manj prometnih lokalnih cestah. V času gradnje lahko nastajajo krajši (nekaj minut) zastoji zaradi delnih zapor ceste. V času delovanja vplivov na promet ne bo.	NE Učinek krajših zastojev na okolje bo majhnega obsega, kratkotrajen ter reverzibilen brez kompleksnih posledic v okolju.
24.	Ali obstajajo na lokaciji ali okoli nje območja ali pojavi zgodovinskega ali kulturnega pomena, na katere bi projekt lahko vplival?	NE	
25.	Ali na kraju ali v njegovi okolici že obstajajo rabe prostora (npr. stanovanja, vrtovi, druga zasebna zemljišča, obrt in industrija, trgovina, rekreacija, javne površine in objekti, kmetijstvo, gozdarstvo, turizem, rudarstvo, kamnolom, energetski objekti) na katere bi projekt lahko vplival?	Verjetno DA Na območju projekta se nahajajo hiše z vrtovi (ki se v času gradnje lahko lokalno in začasno prekopljejo zaradi izvedbe hišnih priključkov), ter manjše obrti.	NE Škodljivi vplivi bodo prisotni le v času gradnje in bodo kratkotrajni (nekaj dni) in lokalni (posamezne ulice hkrati). Po končani gradnji bo vpliv na obrt in bivanje zaradi urejene komunalne infrastrukture izboljššan.
26.	Ali obstajajo na lokaciji ali okoli nje gosto naseljena ali gosto pozidana območja, na katere bi projekt lahko vplival?	NE	
27.	Ali se na lokaciji ali okoli nje nahajajo objekti s posebej občutljivimi skupinami prebivalstva, kot so bolnišnice, zdravilišča, šole, vrtci, ali z objekti, kjer se pogosto zadržujejo, srečujejo večje skupine ljudi (npr. za verske obrede, društvene aktivnosti) ?	NE	

**Naknadno preverjanje, ali gre pri projektu, ki se financira iz kohezijskega sklada EU, za poseg z vplivi na okolje, za katerega bi bilo treba izvesti presojo vplivov na okolje**






Dejstva, ki jih je treba preveriti:		c) Značilnosti možnega učinka, ob upoštevanju:	
		Verjetno DA / Verjetno NE Kratko pojasnilo	Če verjetno DA - ali bo učinek pomemben? Da/Ne – Zakaj?
28.	Ali se na lokaciji ali okoli nje nahajajo pomembne, visokokakovostne ali redke dobrine, na katere bi projekt lahko vplival? (npr. gozdovi s poudarjeno lesnoproizvodno funkcijo, kmetijska zemljišča z visoko boniteto, trajni nasadi, območja agromelioracij, viri pitne vode, akumulacijska jezera, komercialni ribniki, ribogojnice, vode posebnega pomena v ribištvu, rudniki)	NE	
29.	Ali se projekt umešča na potresno ogroženo območje, na območje pogrezanja tal, zemeljskih ali snežnih plazov, erozije, poplav, ekstremnih ali neugodnih klimatskih razmer, kot so temperaturne inverzije, megla, močni vetrovi, ki bi lahko povzročili, da bo projekt povzročil okoljske probleme?	Verjetno NE Projekt se nahaja na območju poplav. V primeru poplave izgrajena kanalizacija ne bo povzročala okoljskih problemov saj je le ta izgrajena v vodotesnem ločenem sistemu in bi v primeru poplave bilo mešanje odpadne fekalne vode z poplavno vodo zelo omejeno. Poleg tega je stopnja redčenja v času poplav velika.	
30.	Ali obstajajo kaki drugi načrti ali projekti za prihodnjo rabo zemljišč na lokaciji ali okoli nje, na katere bi projekt lahko vplival?	NE Na območju izvedbe projekta in v okolici ni znanih projektov oz. načrtov za prihodnjo rabo zemljišč.	
31.	Ali obstajajo katerikoli drugi dejavniki, ki bi morali biti upoštevani, kot npr. posledični razvoj gradenj, ki bi lahko imele okoljske posledice, ali možnost kumulativnih učinkov z drugimi obstoječimi ali načrtovanimi projekti v tem prostoru?	NE	

**Naknadno preverjanje, ali gre pri projektu, ki se financira iz kohezijskega sklada EU, za poseg z vplivi na okolje, za katerega bi bilo treba izvesti presojo vplivov na okolje**

**Tabela 3: Sklepna ocena**

Zaključki - povzetek ugotovitev iz tabele 2	
a	<p><b>Značilnosti projekta</b></p> <p>Načrtuje se izgradnjo kanalizacijskega omrežja v naselju Bočna. Glede na konfiguracijo terena, hidrografske značilnosti in tip naselja je predviden ločen sistem odvajanja odpadnih vod. Projekt je zastavljen tako, da se izvede vse aktivnost v zvezi z izgradnjo kanalizacije za naselje Bočna in nato še povezovalni vod do že obstoječe čistilne naprave (ČN) v Gornjem Gradu. Kanalizacijsko omrežje je dolžine 2318 m, na katero se preko 100 hišnih priključkov priklopi 402 prebivalca.</p>
b	<p><b>Značilnosti lokacije</b></p> <p>Območje posega je naselje Bočna, ležeče na severnem delu Slovenije, v predgorju Kamniško-Savinjskih Alp, sredi neokrnjene narave predalpskega sveta Zgornje Savinjske doline. Naselje Bočna leži na nadmorski višini 422 m in ima 662 prebivalcev, letna količina padavin se giblje med 1500 in 1600 mm. Bočna leži v dolini obdana z višjimi vrhovi. Po sredini doline teče reka Dreto. Skozi naselje teče potok Bočnica, ki se po 500 m izliva v reko Dreto. Javna kanalizacija je v občini Gornji Grad zgrajena le v strnjnem delu naselja Gornji Grad. Odpadne vode se čistijo na Centralni čistilni napravi (ČN) Gornji Grad. Trenutno obratuje prva polovica ČN, njena zmogljivost ni v celoti izkoriščena (dejanska obremenitev za leto 2013 znaša 908 populacijskih enot (PE), zmogljivost čistilne naprave pa je 1500 PE). Obravnavano območje projekta (naselje Bočna) nima urejenega odvajanja in čiščenja odpadnih vod. Objekti na območju imajo fekalno kanalizacijo rešeno z greznicami in iztoki v najbližji odprti jarek meteornega odvodnika ali direktno v Bočnico. Zgrajenih je le nekaj individualnih kanalov, ki povezujejo posamezne stanovanjske objekte. Kemijsko stanje podzemnih voda je dobro. Kemijsko in ekološko stanje Drete je dobro. Naselje je poplavno ogroženo.</p>
c	<p><b>Značilnosti možnih učinkov</b></p> <p>V času gradnje in morebitne kasnejše razgradnje so možne kratkotrajne, lokalno omejene motnje v okolju (prašenje, smrad, hrup, moten promet in dostop). Med gradnjo bo moteno življenje (hrup, prašenje, oviran dostop) 600 prebivalcev, vendar ne ob istem času. Vsi nezaželeni vplivi med gradnjo so reverzibilni, ter bodo po končani gradnji prenehali oz. se porazgubili v okolju brez večjih posledic. Ni predvidenih nezaželenih čezmejnih vplivov oz. vplivov z kompleksnimi učinki. Gradnja se izvaja večinoma v cestnem telesu in ni dodatnih zasedb prostora.</p> <p>Med delovanjem niso verjetni škodljiv vplivi na okolje. Z izvedbo projekta se bo stanje okolja izboljšalo (predvsem onesnaženje potoka Bočnice in reke Drete) in zmanjšalo tveganje za zdravje prebivalcev. Zaradi odvajanja odpadnih voda v komunalno čistilno napravo se bodo namreč zmanjšale emisije neprečiščenih odpadnih voda v površinske in podzemne vode. Učinek izpusta prečiščenih odpadnih voda v Dreto ne bo pomemben zaradi majhnega obsega odpadnih voda v razmerju do pretoka vodotoka. Ustrezno čiščenje na ČN in visoka stopnja mešanja bosta zagotovili, da ne bo prišlo do škodljivih vplivov na vodotok oz. bodo ti vplivi le lokalni. Škodljivih kumulativnih, kompleksnih in/ali čezmejnih učinkov na okolje ne bo. Ni verjetno pomembnih vplivov na nobeno sestavino okolja. Poleg splošnih ukrepov za varovanje okolja, ki sledijo iz zakonodaje in operativnih programov, pri projektu ni potrebno izvajati dodatnih omilitvenih ukrepov.</p>
Predlog ocenjevalca (označi):	
<input checked="" type="checkbox"/> Za projekt ni treba izvesti presoje vplivov na okolje in presoje sprejemljivosti vplivov posega na varovana območja.	
<input type="checkbox"/> Za projekt je treba izvesti presojo vplivov na okolje.	

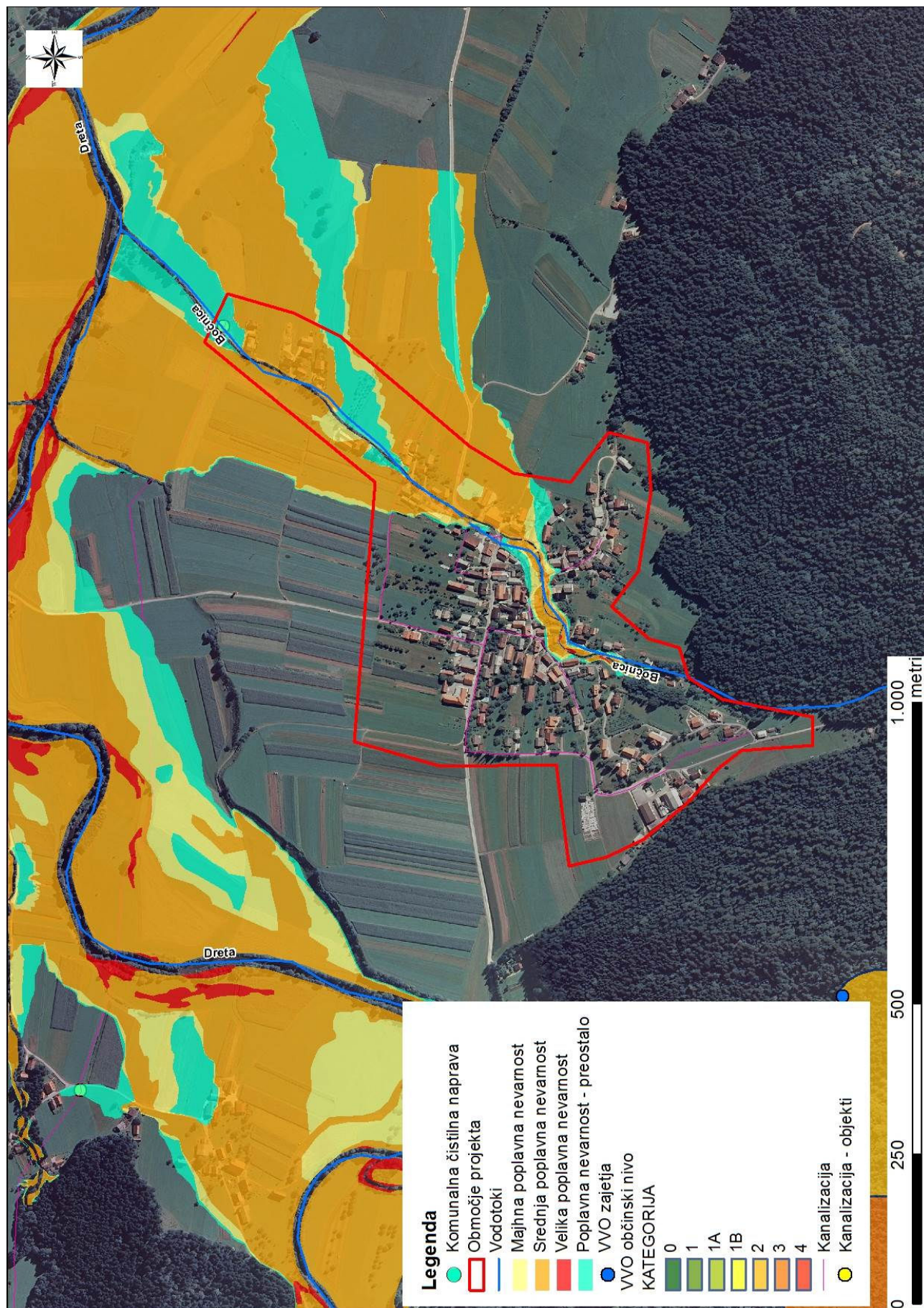
**Naknadno preverjanje, ali gre pri projektu, ki se financira iz kohezijskega sklada EU, za poseg z vplivi na okolje, za katerega bi bilo treba izvesti presojo vplivov na okolje**

Izpolnili: ime in priimek tiskano	ALJOŠA JASIM TAHIR	MATEJA GANC	JERNEJ ČERVEK	MARKO KOVAČ	TATJANA GREGORC
Dne:	18.06.2015	18.06.2015	18.06.2015	18.06.2015	18.06.2015
Podpis:					

GRAFIČNE PRILOGE:

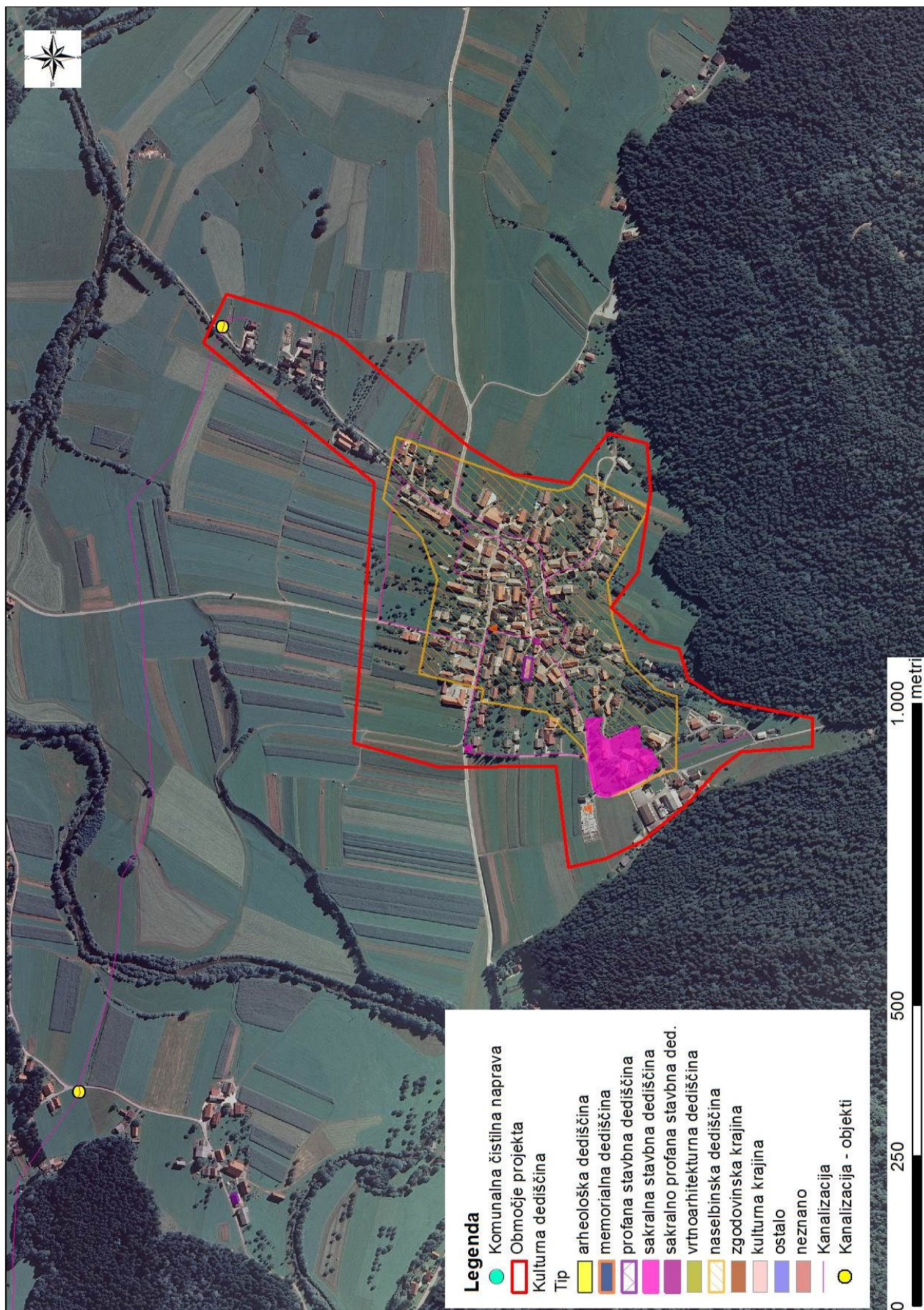


**Naknadno preverjanje, ali gre pri projektu, ki se financira iz kohezijskega sklada EU, za poseg z vplivi na okolje, za katerega bi bilo treba izvesti presojo vplivov na okolje**



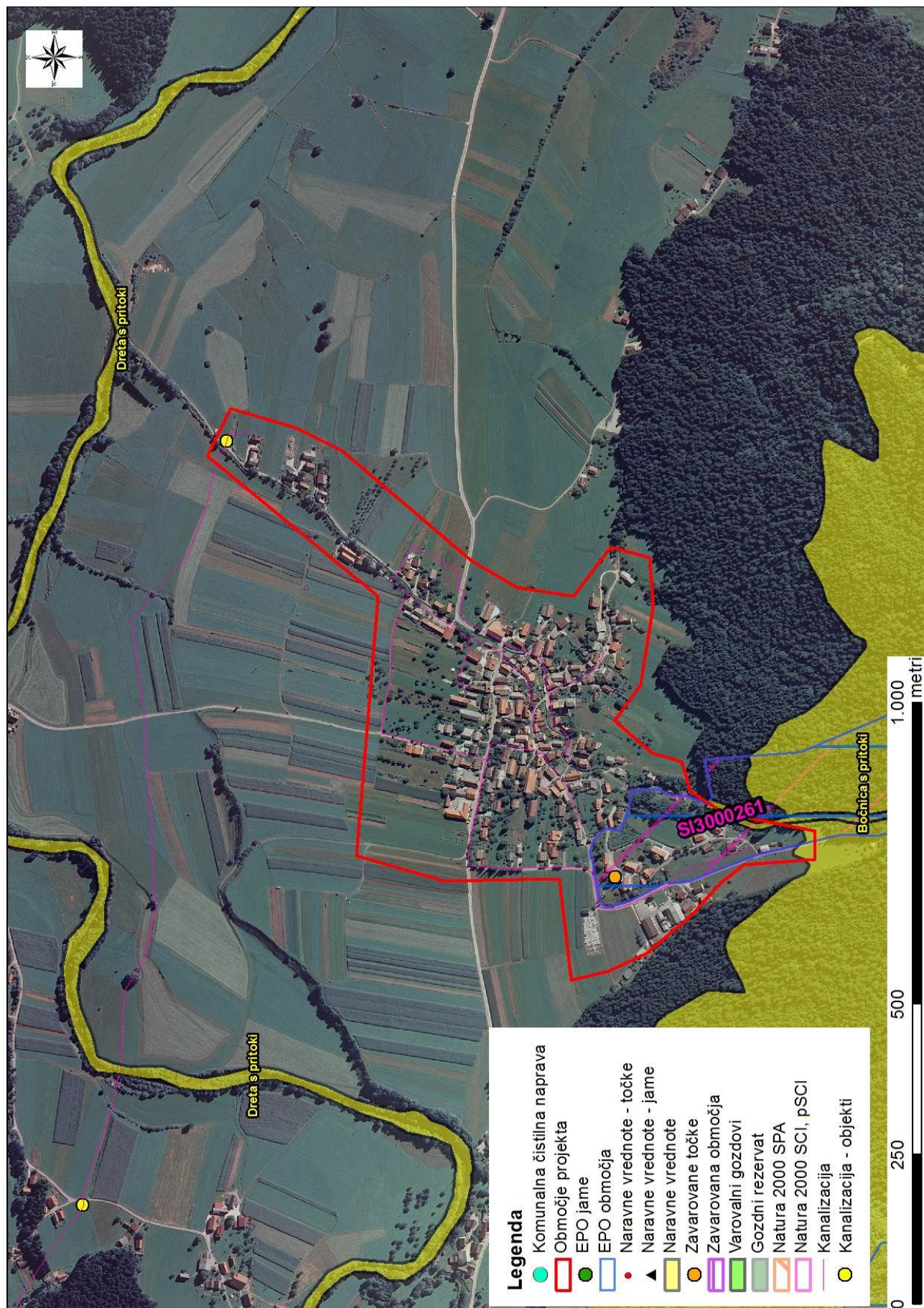


**Naknadno preverjanje, ali gre pri projektu, ki se financira iz kohezijskega sklada EU, za poseg z vplivi na okolje, za katerega bi bilo treba izvesti presojo vplivov na okolje**





**Naknadno preverjanje, ali gre pri projektu, ki se financira iz kohezijskega sklada EU, za poseg z vplivi na okolje, za katerega bi bilo treba izvesti presojo vplivov na okolje**





**Naknadno preverjanje, ali gre pri projektu, ki se financira iz kohezijskega sklada EU, za poseg z vplivi na okolje, za katerega bi bilo treba izvesti presojo vplivov na okolje**

