

**Naknadno preverjanje, ali gre pri projektu, ki se financira iz kohezijskega sklada EU, za poseg z vplivi na okolje, za katerega bi bilo treba izvesti presojo vplivov na okolje**

**Tabela 1 : Osnovni podatki o projektu**

a.	Zap.št. po seznamu  OP13.1.4.1.02.0010
b.	Naziv projekta <sup>1</sup>  <b>OBNOVA ULIC MESTNEGA JEDRA – 1. FAZA</b>
c.	Investitor <sup>2</sup>  Občina Kranj
d.	Območje in lega nameravanega posega <sup>3</sup> Občina/e:  Kranj  Katastrske občine (ali parcelne številke, če je k.o. samo ena) : k.o. Kranj - 2100, parc. št.: 969, 987, 978, 976/1, 976/2, 977, 966/1  Geografski opis lege v prostoru: Mesto Kranj je regijsko središče Gorenjske, pokrajine na severozahodu Slovenije. Od Ljubljane je oddaljeno 25 km, od letališča Jožeta Pučnika pa približno 5 km. V središču mesta posebno vrednoto predstavlja staro mestno jedro, locirano na strateški legi na pomolu rek Save in Kokre. Staro mestno jedro je za Kranj eden izmed ključnih razvojnih potencialov in možnosti, saj kot celota predstavlja turistično atrakcijo zaradi svoje arhitekture, kulturne dediščine in lokacije. V tem predelu mesta živi 918 prebivalcev, deluje 94 trgovskih in 23 gostinskih ter nekaj obrtnih in drugih dejavnosti.  Opis stanja okolja in osnovne značilnosti lokacije: Na področju infrastrukture je bila pred kratkim celovito prenovljena komunalna infrastruktura, uredilo se je tlakovanje na Maistrovem trgu, Prešernovi ulici in delu Tavčarjeve in Tomšičeve ulice, kar predstavlja približno tretjino površin znotraj mestnega jedra. Predmet tega projekta sta preostala dela Tavčarjeve in Tomšičeve ulice. Problemi omenjenih ulic in trgov so: dotrajano betonsko vodovodno omrežje, ki povzroča vodne izgube, dotrajano kanalizacijsko omrežje, zanemarjena zunanja podoba trga, asfalt brez tlakovanja, brez ustrezne ločitve za pešce in promet, zastarela ulična oprema in neurejeno parkiranje ter javni promet, neurejena razsvetljava.
e.	Kratek opis projekta Vsebina <sup>4</sup> (objekti/aktivnosti/naprave/obrat) Načrtuje se obnova Tavčarjeve in Tomšičeve ulice in sicer obnova ceste s padavinsko kanalizacijo, obnova javne razsvetljave, kanalizacije, vodovoda ter izvedba potrebnih arheoloških del. Dimenzije 453 m obnovljenih cest, na posodobljeno kanalizacijo (351 m) in posodobljen vodovod (438 m) se priključi 918 prebivalcev. Način izvedbe (tehnologije , snovi ipd) Trasa ceste se prilagodi obstoječi, ulici sta obojestransko fizično omejeni z objekti. Vozišče se izdelava v asfaltni izvedbi, na obeh straneh ulice ob fasadah se izvede robni tlak. Glede na pričakovano majhno število motornega prometa in omejene širine vozišča se ne izvede pločnika, saj je cesta v osnovi namenjena predvsem peš prometu. Iz vseh utrjenih površin se uredi odvodnjavanje v padavinsko kanalizacijo, ki je speljana v že zgrajen

<sup>1</sup> v projektni prijavi se za projekt uporablja izraz »investicija«, v predpisih o varstvu okolja pa »poseg v okolje«

<sup>2</sup> upravičenec

<sup>3</sup> z označeno lokacijo nameravanega posega na pregledni karti velikosti A4 ali A3 (Atlas okolja)

<sup>4</sup> naštetih je treba vse načrtovane aktivnosti in jih po potrebi ločeno opisati

**Naknadno preverjanje, ali gre pri projektu, ki se financira iz kohezijskega sklada EU, za poseg z vplivi na okolje, za katerega bi bilo treba izvesti presojo vplivov na okolje**

	<p>padavinski kanal. Obnovi se fekalno kanalizacijo, zamenja se obstoječe lončene cevi in betonske priključke, ki na več mestih puščajo. Odpadne vode se preko glavnega zbirnega kanala stekajo na centralno čistilno napravo.</p> <p>V okviru projekta se obnovi tudi vodovod, ki skupaj z okoliškimi ulicami in trgi tvori glavni napajalni vod starega mestnega jedra. Obnovljeni del zaključi krožno zanko na obravnavanem območju. V jaških, kjer so izvedeni hišni priključki se vgradijo tudi vodomeri. Obravnavano omrežje predstavlja tudi glavno žilo požarne zaščite, načrtovana sta dva nadtalna in dva podtalna hidranta.</p> <p>Javna razsvetljava poteka v kabelski kanalizaciji v cestnem telesu, priključki konzolnih svetilk pa pod ometom fasad stavb.</p>	
	<p>Namen in cilji, ki se dosegajo s projektom</p> <p>S projektom se prispeva k celostni prenovi starega mestnega jedra oz. izboljšanju pohodnih in vozniških površin ter posodobitvi cestne in komunalne infrastrukture. Z obnovo vodovoda se odpravi velike izgube pitne vode, z izvedbo vodotesne kanalizacije se prepreči nekontrolirane izpuste fekalnih vod, z ureditvijo odvajanja meteoritnih vod se zmanjša obremenitev podtalnice, z obnovo javne razsvetljave se zmanjša svetlobno onesnaževanje in poraba električne energije.</p>	
f.	Ali je bilo za izvedbo projekta treba pridobiti gradbeno dovoljenje?	
	Da	<u>NE</u>
	Če DA, vrsta (tip) objekta in št. GD	
g.	Ali je bilo za izvedbo projekta pridobljeno katero drugo dovoljenje?	
	Da	<u>NE</u>
	Če DA, katero	
h.	Ali se s projektom načrtujejo posegi iz Priloge I Direktive o PVO ?	
	Da	<u>NE</u>
	Če da, navedba posega/posegov skladno s Prilogo I	
i.	Ali se s projektom načrtujejo posegi iz 2. člena Uredbe o PVO <sup>5</sup> ?	
	Da	<u>NE</u>
	Če da, št. posega/posegov in opis skladno s Prilogo 1 Uredbe o PVO	
j.	Ali se s projektom načrtujejo posegi iz Priloge II Direktive o PVO ?	
	<u>DA</u>	Ne
	Če da, navedba posega/posegov skladno s Prilogo I	
	10. Infrastrukturni projekti	
	b) urbanistični projekti, vključno s projekti za gradnjo nakupovalnih središč in parkirišč	
k.	Ali se s projektom načrtujejo posegi iz 3. člena Uredbe o PVO?	
	Da	<u>NE</u>
	Če DA, št. posega/posegov in opis skladno s Prilogo 1 Uredbe o PVO	
l.	Ali je bil projekt načrtovan s planom/programom, za katerega je bila izvedena celovita presoja vplivov na okolje?	
	<u>DA</u>	NE

<sup>5</sup> Uredba o posegih v okolje, za katere je treba izvesti presojo vplivov na okolje (Uradni list RS, št. 51/14)

**Naknadno preverjanje, ali gre pri projektu, ki se financira iz kohezijskega sklada EU, za poseg z vplivi na okolje, za katerega bi bilo treba izvesti presojo vplivov na okolje**

	<p>Če DA, ime in leto sprejema plana/programa  Operativni program krepitve regionalnih razvojnih potencialov za obdobje 2007 - 2013: Republika Slovenije, Služba vlade RS za lokalno samoupravo in regionalno politiko (julij, 2007).</p>	
m.	Ali so bili s planom /programom kot pogoj za sprejemljivost tega projekta določeni omilitveni ukrepi?	
	<u>DA</u>	Ne
	<p>Če DA, kateri  Splošni omilitveni ukrepi, ki izhajajo iz Operativnega programa so navedeni v zaključnem poročilu.</p>	

**Naknadno preverjanje, ali gre pri projektu, ki se financira iz kohezijskega sklada EU, za poseg z vplivi na okolje, za katerega bi bilo treba izvesti presojo vplivov na okolje**

**Tabela 2: Preveritev verjetnosti pomembnih vplivov projekta na okolje z uporabo meril<sup>6</sup>**

Dejstva, ki jih je treba preveriti:		c) Značilnosti možnega učinka, ob upoštevanju:	
		Verjetno DA / Verjetno NE Kratko pojasnilo	Če verjetno DA - ali bo učinek pomemben? Da/Ne – Zakaj?
a) Glede značilnosti projekta/posegov v okolje:			
1.	Ali bo gradnja, delovanje ali razgradnja projekta vključevala dejanja, ki bodo povzročila fizične spremembe na kraju samem (topografija, raba zemljišč, spremembe vodnih teles itd.)?	NE Gradnja, delovanje ter razgradnja kanalizacije in vodovoda ne povzročajo spremembe topografije terena, in vodnih teles, ker se objekti nahajajo v tleh in so s površine nevidni. Prenova ceste in javna razsvetljava ne spreminjajo terena. Objekti ne bodo spremenili lastnosti tal, rabe zemljišč ali vodnih teles, ker so umeščeni v obstoječa cestna telesa.	
2.	Ali bo projekt funkcionalno ali prostorsko povezan z drugimi istovrstnimi že izvedenimi ali načrtovanimi projekti, tako da bodo skupni vplivi na okolje pomembnejši od vpliva posamičnih projektov?	NE Projekt se navezuje na obstoječe kanalizacijsko omrežje in na obstoječo centralno čistilno napravo Kranj. Obremenitev ČN se ne poveča.  Vodovod se vključuje v obstoječi vodovodni sistem. Poraba pitne vode se bo zaradi manjših izgub na vodovodnem sistemu zmanjšala in ne bo prišlo do škodljivih učinkov.  Javna razsvetljava se priključi na obstoječe elektro omrežje mesta. S sanacijo se načeloma zmanjša poraba električne energije.  Škodljivih kumulativnih učinkov ne bo.	

<sup>6</sup> iz Direktive, Priloge III in Uredbe o PVO, Priloge 2

**Naknadno preverjanje, ali gre pri projektu, ki se financira iz kohezijskega sklada EU, za poseg z vplivi na okolje, za katerega bi bilo treba izvesti presojo vplivov na okolje**

Dejstva, ki jih je treba preveriti:		c) Značilnosti možnega učinka, ob upoštevanju:	
		Verjetno DA / Verjetno NE Kratko pojasnilo	Če verjetno DA - ali bo učinek pomemben? Da/Ne – Zakaj?
3.	Ali bodo pri gradnji ali delovanju rabljeni naravni viri, kot so tla, voda, surovine ali energija, zlasti neobnovljivi ali redki viri?	NE Ne gre za projekt, ki bi v času gradnje ali obratovanja potreboval večje količine energije, snovi ali prostora. Raba tal ne bo spremenjena, krčitve gozdov ne bodo potrebne. Možna je celo manjša poraba vode ter električne energije zaradi povečane učinkovitosti delovanja javne infrastrukture.	
4.	Ali bo projekt vključeval rabo, shranjevanje, transport, ravnanje ali proizvodnjo snovi, ki bi bile lahko škodljive za zdravje ali za okolje ali ki bi lahko predstavljale tveganje za zdravje ljudi (dejansko in domnevno)?	NE Fekalna kanalizacija je namenjena transportu komunalne odpadne vode od vira nastanka do čistilne naprave. Odpadna komunalna voda predstavlja tveganje za onesnaženje pitne vode s patogenimi mikroorganizmi v primeru, da pride do loma cevi, izpuščanja v podtalnico. Z obnovo kanalov se bo tveganje za puščanje fekalne vode zmanjšalo.	
5.	Ali bodo v življenjskem ciklu projekta nastajali odpadki ?	DA V času gradnje in morebitne razgradnje bodo nastajali mešani gradbeni nenevarni odpadki (zemljina, beton, cevi itd). Med delovanjem na ČN Kranj (ČN ni del projekta, gre za kumulativni in daljinski vpliv), bo nastajalo zaradi čiščenja odpadnih voda blato čistilnih naprav. Pri čiščenju kanalov in cest nastajajo manjše količine nenevarnih odpadkov (blato, pesek).	NE Učinek ne bo pomemben, ker bodo nastajali odpadki le občasno ter v majhnem obsegu. Odpadki tudi niso nevarni in jih je možno predelati ali odložiti brez kompleksnih posledic na okolje.
6.	Ali bodo v zrak izpuščene kake nevarne, strupene ali škodljive snovi?	NE Ne gre za projekt, ki bi v času gradnje ali obratovanja v zrak izpuščal večje količine nevarnih, strupenih ali škodljivih snovi.	

**Naknadno preverjanje, ali gre pri projektu, ki se financira iz kohezijskega sklada EU, za poseg z vplivi na okolje, za katerega bi bilo treba izvesti presojo vplivov na okolje**

Dejstva, ki jih je treba preveriti:		c) Značilnosti možnega učinka, ob upoštevanju:	
		Verjetno DA / Verjetno NE Kratko pojasnilo	Če verjetno DA - ali bo učinek pomemben? Da/Ne – Zakaj?
7.	Ali bo projekt povzročil hrup in vibracije ali v okolje oddajal svetlobo, toplotno ali elektromagnetno sevanje?	DA Projekt bo povzročal hrup samo v času gradnje in času morebitne razgradnje. Sanacija javne razsvetljave bo zmanjšala svetlobno onesnaženje. Ostalih sevanj ne bo.	NE Hrup bo kratkotrajen, omejen na dnevni čas in najožjo okolico in ne bo povzročal prekomernih obremenitev.
8.	Ali bo projekt povzročil družbene razlike, npr. v demografiji, tradicionalnem načinu življenja, zaposlitvi?	NE	
9.	Ali obstaja nevarnost onesnaženja tal ali vode (površinske, podzemne, priobalne vode ali morja) zaradi izpustov onesnaževal ?	NE Delovanje fekalne kanalizacije načeloma preprečuje onesnaževanje tal in vode.	
10.	Ali obstaja npr. zaradi uporabljenih snovi ali tehnologije tveganje nastanka nesreč v življenjskem ciklu projekta, ki bi lahko vplivale na zdravje ali na okolje?	NE Pri delovanju kanalizacije obstaja majhna verjetnost lomov cevi oz. puščanja cevi. V tem primeru bi prišlo do puščanja neprečiščene vode v podtalje. Verjetnost nesreče je majhna, ravno tako so majhne morebitne posledice. S prenovo kanalizacije se verjetnost nesreče, še zmanjšuje.	
b) Glede značilnosti lokacije/prostora, v katerega se projekt umešča			
11.	Ali se z izvedbo projekta spreminja dejanska raba zemljišč?	NE Kanalizacija, vodovod in javna razsvetljava se gradijo v obstoječem cestnem telesu (stavbna zemljišča), ne vplivajo na rabo zemljišča.	
12.	Ali se projekt umešča na doslej nepozidano območje, s čimer se bodo trajno spremenile lastnosti in raba tal?	NE	

**Naknadno preverjanje, ali gre pri projektu, ki se financira iz kohezijskega sklada EU, za poseg z vplivi na okolje, za katerega bi bilo treba izvesti presojo vplivov na okolje**

Dejstva, ki jih je treba preveriti:		c) Značilnosti možnega učinka, ob upoštevanju:	
		Verjetno DA / Verjetno NE Kratko pojasnilo	Če verjetno DA - ali bo učinek pomemben? Da/Ne – Zakaj?
13.	Ali na lokaciji ali v njeni okolici obstajajo kaka območja, ki so že onesnažena ali jim je povzročena okoljska škoda, npr. ker so prekoračeni veljavni okoljski standardi, na katere bi projekt lahko dodatno vplival?	NE	
14.	Ali obstajajo na lokaciji ali v njeni okolici območja s posebnimi pravnimi režimi, varovana zaradi svoje ekološke, krajinske, kulturne ali druge vrednosti, na katere bi projekt lahko vplival?		
	<ul style="list-style-type: none"> <li>Območja in objekti kulturne dediščine</li> </ul>	<b>DA</b> Na obravnavanem območju posega se nahaja več območij in objektov kulturne dediščine: - Kranj – Mestno jedro, EŠD: 274 - Kranj – Arheološko najdišče Mestno jedro, EŠD: 10129 - Kranj – Župnišče Tavčarjeva 43, EŠD: 5093 - Kranj – Palača Tavčarjeva 41, EŠD: 9669 - Kranj – Hiša Tavčarjeva 35, EŠD: 278 - Kranj – Prešernovo gledališče, EŠD: 5095 - Kranj – Staroslovanska nekropola, EŠD: 5143 - Kranj – Grad Kieselstein, EŠD: 276 - Kranj – Hiša Tomšičeva 42, EŠD: 5118 - Kranj – Hiša Tomšičeva 32, EŠD: 5117 - Kranj – Cerkev Matere božje rožnovenske, EŠD: 911	<b>NE</b> V času gradnje je potrebno na območjih arheološke dediščine izvajati nadzor arheologa, da se v primeru najdb ustavi gradnja in izvedejo arheološka izkopavanja. Ob izvajanju ukrepov je učinek začasen, kratkotrajen in nebitven, ter se po izgradnji vzpostavi prvotno stanje. V času gradnje lahko gradnja vpliva na začasno omejeno rabo in dostop do območij in objektov kulturne dediščine (kratkotrajen vpliv).
	<ul style="list-style-type: none"> <li>Naravne vrednote</li> </ul>	NE	
	<ul style="list-style-type: none"> <li>Zavarovana območja</li> </ul>	NE	
	<ul style="list-style-type: none"> <li>Varovalni gozdovi</li> </ul>	NE	

**Naknadno preverjanje, ali gre pri projektu, ki se financira iz kohezijskega sklada EU, za poseg z vplivi na okolje, za katerega bi bilo treba izvesti presojo vplivov na okolje**

Dejstva, ki jih je treba preveriti:		c) Značilnosti možnega učinka, ob upoštevanju:	
		<ul style="list-style-type: none"> <li>• obsega učinka (geografskega območja in števila prizadetega prebivalstva);</li> <li>• čezmejne narave učinka;</li> <li>• obsega in kompleksnosti učinka;</li> <li>• verjetnosti učinka;</li> <li>• trajanja, pogostosti in povratnosti učinka.</li> </ul>	
		Verjetno DA / Verjetno NE Kratko pojasnilo	Če verjetno DA - ali bo učinek pomemben? Da/Ne – Zakaj?
	<ul style="list-style-type: none"> <li>• Gozdovi s posebnim namenom</li> </ul>	NE	
15.	Ali se na lokaciji ali v njeni okolici nahajajo posebna varstvena ali posebna ohranitvena območja po predpisih o ohranjanju narave (Natura 2000), na katera bi projekt lahko vplival ?	NE	
16.	Ali obstajajo kaka druga območja na kraju ali v njegovi okolici, ki so pomembna ali ranljiva zaradi svoje ekologije, na katere bi projekt lahko vplival, npr. mokrišča, visokogorje, gozdovi in druga gozdna zemljišča s poudarjenimi ekološkimi funkcijami?	NE	
17.	Ali se na kraju ali v njegovi okolici naseljujejo zaščitene, pomembne ali ogrožene vrste rastlin ali živali, npr. za razmnoževanje, gnezdenje, prehranjevanje, počitek, prezimovanje, selitve, ki bi jih projekt lahko prizadel?	NE	
18.	Ali se na lokaciji ali okoli nje nahajajo kakšna vodna telesa (celinske, obalne, morske ali podzemne vode), na katera bi projekt lahko vplival?	NE Projekt se navezuje na obstoječe kanalizacijsko omrežje in na obstoječo centralno čistilno napravo Kranj. Obremenitev ČN in iztok v Savo se s projektom ne poveča. Ni predvidenih vplivov na površinske in podzemne vode.	
19.	Ali se na lokaciji ali okoli nje nahajajo vodovarstvena območja, na katera bi projekt lahko vplival?	NE	



**Naknadno preverjanje, ali gre pri projektu, ki se financira iz kohezijskega sklada EU, za poseg z vplivi na okolje, za katerega bi bilo treba izvesti presojo vplivov na okolje**

Dejstva, ki jih je treba preveriti:		c) Značilnosti možnega učinka, ob upoštevanju:	
		Verjetno DA / Verjetno NE Kratko pojasnilo	Če verjetno DA - ali bo učinek pomemben? Da/Ne – Zakaj?
20.	Ali obstajajo na lokaciji ali okoli nje kakšna območja ali pojavi visoke krajinske, slikovite ali estetske vrednosti, na katere bi projekt lahko vplival?	NE Vodovod in kanalizacijo se gradi podzemno, ne vplivata na videz krajine.	
21.	Ali se projekt nahaja na vidno izpostavljenem kraju, kjer ga bo verjetno videlo mnogo ljudi?	NE Vodovod in kanalizacija se gradita podzemno in nista vidni.	
22.	Ali obstajajo na lokaciji ali okoli nje kakšne poti, ki jih javnost uporablja za rekreacijo in podobne aktivnosti, na katere bi projekt lahko vplival?	DA V času gradnje so lahko motene poti, ki jih javnost vsakodnevno uporablja. V času obratovanja ni vpliva na uporabo poti.	NE Vplivi na uporabo poti (moten dostop do hiš, storitev ipd) so kratkotrajni, reverzibilni in prostorsko omejeni, ne prizadenejo večjega števila prebivalcev.
23.	Ali obstajajo na lokaciji ali okoli nje kakšne prometnice, kjer bi lahko nastajali prometni zastoji ali ki povzročajo okoljske probleme, na katere bi projekt lahko vplival?	Verjetno NE Projekt se nahaja na delu naselja, kjer je območje umirjenega prometa (večji del je namenjen peš prometu) in se ne nahajajo glavne tranzitne ceste. Ne pričakujemo večjih zastojev. Vplivi na uporabo poti ( moten dostop do hiš, storitev ipd) bodo kratkotrajni, reverzibilni in prostorsko omejeni, ne bodo prizadeli večjega števila prebivalcev. Med delovanjem vplivov ne bo.	
24.	Ali obstajajo na lokaciji ali okoli nje območja ali pojavi zgodovinskega ali kulturnega pomena, na katere bi projekt lahko vplival?	NE Območje projekta je staro mestno jedro Kranja. S projektom se bo stanje (vizualno) izboljšalo.	

**Naknadno preverjanje, ali gre pri projektu, ki se financira iz kohezijskega sklada EU, za poseg z vplivi na okolje, za katerega bi bilo treba izvesti presojo vplivov na okolje**

Dejstva, ki jih je treba preveriti:		c) Značilnosti možnega učinka, ob upoštevanju:	
		Verjetno DA / Verjetno NE Kratko pojasnilo	Če verjetno DA - ali bo učinek pomemben? Da/Ne – Zakaj?
25.	Ali na kraju ali v njegovi okolici že obstajajo rabe prostora (npr. stanovanja, vrtovi, druga zasebna zemljišča, obrt in industrija, trgovina, rekreacija, javne površine in objekti, kmetijstvo, gozdarstvo, turizem, rudarstvo, kamnolom, energetski objekti) na katere bi projekt lahko vplival?	Verjetno DA Na območju projekta se nahajajo rabe prostora, kot so stanovanja, trgovine, javne peš površine in upravne dejavnosti. Projekt bo vplival na omenjene rabe le v času gradnje.	NE Učinek ne bo pomemben ker bo vpliv (otežen dostop, hrup in prašenje) kratkotrajen in bo majhnega obsega (majhno število prizadetega prebivalstva – nekaj 100).
26.	Ali obstajajo na lokaciji ali okoli nje gosto naseljena ali gosto pozidana območja, na katere bi projekt lahko vplival?	Verjetno DA Območje projekta se nahaja na gosto pozidanem delu mesta. Projekt bo vplival na omenjene rabe le v času gradnje.	NE Učinek ne bo pomemben ker bo vpliv (otežen dostop, hrup in prašenje) kratkotrajen in bo majhnega obsega (majhno število prizadetega prebivalstva – nekaj 100).
27.	Ali se na lokaciji ali okoli nje nahajajo objekti s posebej občutljivimi skupinami prebivalstva, kot so bolnišnice, zdravilišča, šole, vrtci, ali z objekti, kjer se pogosto zadržujejo, srečujejo večje skupine ljudi (npr. za verske obrede, društvene aktivnosti) ?	Verjetno DA Območje projekta se nahaja na gosto pozidanem delu mesta – starem mestnem jedru kjer se lahko zadržuje večje število ljudi. Med gradnjo bo gradbišče ograjeno in bo omejen dostop večjemu številu ljudi. Projekt bo vplival na omenjene rabe le v času gradnje.	NE Učinek ne bo pomemben ker bo vpliv (otežen dostop, hrup in prašenje) kratkotrajen in bo majhnega obsega (majhno število prizadetega prebivalstva – nekaj 100).
28.	Ali se na lokaciji ali okoli nje nahajajo pomembne, visokokakovostne ali redke dobrine, na katere bi projekt lahko vplival? (npr. gozdovi s poudarjeno lesnoproizvodno funkcijo, kmetijska zemljišča z visoko boniteto, trajni nasadi, območja agromelioracij, viri pitne vode, akumulacijska jezera, komercialni ribniki, ribogojnice, vode posebnega pomena v ribištvu, rudniki)	NE	

**Naknadno preverjanje, ali gre pri projektu, ki se financira iz kohezijskega sklada EU, za poseg z vplivi na okolje, za katerega bi bilo treba izvesti presojo vplivov na okolje**

Dejstva, ki jih je treba preveriti:		c) Značilnosti možnega učinka, ob upoštevanju:	
		Verjetno DA / Verjetno NE Kratko pojasnilo	Če verjetno DA - ali bo učinek pomemben? Da/Ne – Zakaj?
29.	Ali se projekt umešča na potresno ogroženo območje, na območje pogrezanja tal, zemeljskih ali snežnih plazov, erozije, poplav, ekstremnih ali neugodnih klimatskih razmer, kot so temperaturne inverzije, megla, močni vetrovi, ki bi lahko povzročili, da bo projekt povzročil okoljske probleme?	NE	
30.	Ali obstajajo kaki drugi načrti ali projekti za prihodnjo rabo zemljišč na lokaciji ali okoli nje, na katere bi projekt lahko vplival?	NE Na območju izvedbe projekta in v okolici ni znanih projektov oz. načrtov za prihodnjo rabo zemljišč.	
31.	Ali obstajajo katerikoli drugi dejavniki, ki bi morali biti upoštevani, kot npr. posledični razvoj gradenj, ki bi lahko imele okoljske posledice, ali možnost kumulativnih učinkov z drugimi obstoječimi ali načrtovanimi projekti v tem prostoru?	NE	






**Naknadno preverjanje, ali gre pri projektu, ki se financira iz kohezijskega sklada EU, za poseg z vplivi na okolje, za katerega bi bilo treba izvesti presojo vplivov na okolje**

**Tabela 3: Sklepna ocena**

Zaključki - povzetek ugotovitev iz tabele 2	
a	<p><b>Značilnosti projekta</b></p> <p>Načrtuje se obnova Tavčarjeve in Tomšičeve ulice v Kranju in sicer obnova ceste (453 m) s padavinsko kanalizacijo, obnova javne razsvetljave, kanalizacije (351 m), vodovoda (438 m) ter izvedba potrebnih arheoloških del.</p> <p>Trasa ceste se prilagodi obstoječi, ulici sta obojestransko fizično omejeni z objekti. Vozišče se izdelava v asfaltni izvedbi, na obeh straneh ulice ob fasadah se izvede robni tlak. Glede na pričakovano majhno število motornega prometa in omejene širine vozišča se ne izvede pločnika, saj je cesta v osnovi namenjena predvsem peš prometu.</p> <p>Iz vseh utrjenih površin se uredi odvodnjavanje v padavinsko kanalizacijo, ki je speljana v že zgrajen padavinski kanal. Obnovi se fekalno kanalizacijo, zamenja se obstoječe lončene cevi in betonske priključke, ki na več mestih puščajo. Odpadne vode se preko glavnega zbirnega kanala stekajo na centralno čistilno napravo.</p> <p>V okviru projekta se obnovi tudi vodovod, ki skupaj z okoliškimi ulicami in trgi tvori glavni napajalni vod starega mestnega jedra. Obnovljeni del zaključijo krožno zanko na obravnavanem območju. V jaških, kjer so izvedeni hišni priključki se vgradijo tudi vodomeri. Obravnavano omrežje predstavlja tudi glavno žilo požarne zaščite, načrtovana sta dva nadtalna in dva podtalna hidranta.</p> <p>Javna razsvetljava poteka v kabelski kanalizaciji v cestnem telesu, priključki konzolnih svetilk pa pod ometom fasad stavb.</p>
b	<p><b>Značilnosti lokacije</b></p> <p>Mesto Kranj je regijsko središče Gorenjske, pokrajine na severozahodu Slovenije. Od Ljubljane je oddaljeno 25 km, od letališča Jožeta Pučnika pa približno 5 km. V središču mesta posebno vrednoto predstavlja staro mestno jedro, locirano na strateški legi na pomolu rek Save in Kokre.</p> <p>Staro mestno jedro je za Kranj eden izmed ključnih razvojnih potencialov in možnosti, saj kot celota predstavlja turistično atrakcijo zaradi svoje arhitekture, kulturne dediščine in lokacije. V tem predelu mesta živi 918 prebivalcev, deluje 94 trgovskih in 23 gostinskih ter nekaj obrtnih in drugih dejavnosti. Na področju infrastrukture je bila pred kratkim celovito prenovljena komunalna infrastruktura, uredilo se je tlakovanje na Maistrovem trgu, Prešernovi ulici in delu Tavčarjeve in Tomšičeve ulice, kar predstavlja približno tretjino površin znotraj mestnega jedra. Predmet tega projekta sta preostala dela Tavčarjeve in Tomšičeve ulice.</p> <p>Problemi omenjenih ulic in trgov so: dotrajano betonsko vodovodno omrežje, ki povzroča vodne izgube, dotrajano kanalizacijsko omrežje, zanemarjena zunanja podoba trga, asfalt brez tlakovanja, brez ustrezne ločitve za pešce in promet, zastarela ulična oprema in neurejeno parkiranje ter javni promet, neurejena razsvetljava.</p>
c	<p><b>Značilnosti možnih učinkov</b></p> <p>V času gradnje in morebitne kasnejše razgradnje so možne kratkotrajne, lokalno omejene motnje v okolju (prašenje, smrad, hrup, moten promet in dostop). Med gradnjo bo kratkotrajno moteno življenje (hrup, prašenje, oviran dostop) manjšemu številu prebivalcev (okvirno 900 prebivalcev). Vsi nezaželeni vplivi med gradnjo so reverzibilni, ter bodo po končani gradnji prenehali oz. se porazgubili v okolju brez večjih posledic. Ni predvidenih nezaželenih čezmejnih vplivov oz. vplivov z kompleksnimi učinki. Gradnja se izvaja večinoma v cestnem telesu in ni zasedb prostora.</p> <p>Med delovanjem niso verjetni škodljiv vplivi na okolje. Z izvedbo projekta se bo stanje okolja izboljšalo in zmanjšalo tveganje za zdravje prebivalcev. Ravno tako bodo nove vodovodne cevi zmanjšale tveganje za onesnaženje pitne vode, ter zmanjšale izgube pitne vode na vodovodnem sistemu. Izboljšanje izgleda starega mestnega jedra bo zaradi obnove cest in peš površin ugodno vplival na turistični potencial mesta Kranj. Škodljivih kompleksnih, kumulativnih in/ali čezmejnih učinkov na okolje ne bo. Ni verjetno pomembnih vplivov na nobeno sestavino okolja. Poleg splošnih ukrepov, ki sledijo iz zakonodaje, pri projektu ni potrebno izvajati dodatnih omilitvenih ukrepov.</p>
Predlog ocenjevalca (označi):	
<input checked="" type="checkbox"/> <u>Za projekt ni treba izvesti presoje vplivov na okolje in presoje sprejemljivosti vplivov posega na varovana območja.</u>	

**Naknadno preverjanje, ali gre pri projektu, ki se financira iz kohezijskega sklada EU, za poseg z vplivi na okolje, za katerega bi bilo treba izvesti presojo vplivov na okolje**

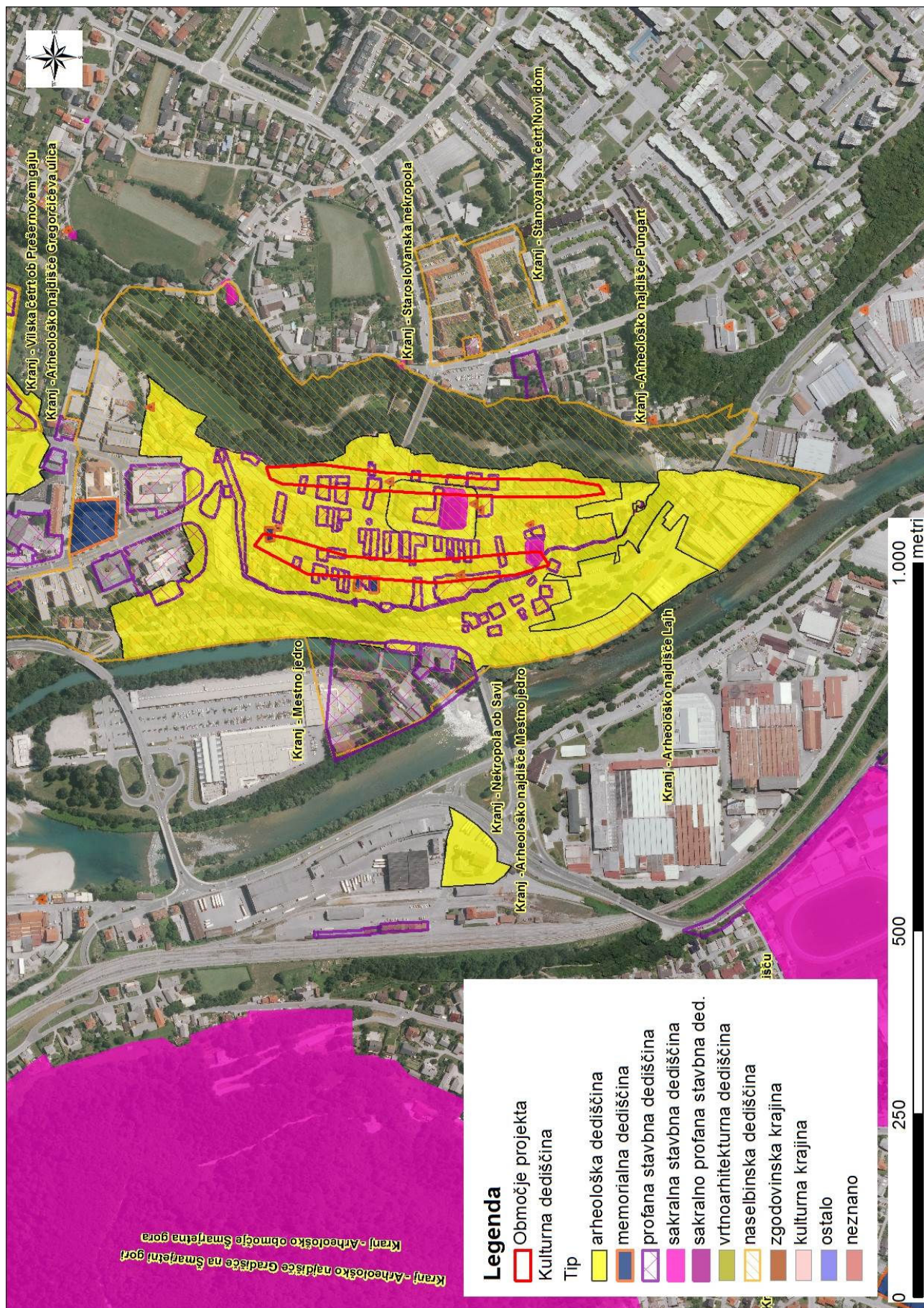
☐ Za projekt je treba izvesti presojo vplivov na okolje.

Izpolnili: ime in priimek tiskano	ALJOŠA JASIM TAHIR	MATEJA GANC	JERNEJ ČERVEK	MARKO KOVAČ	TATJANA GREGORC
Dne:	16.07.2015	16.07.2015	16.07.2015	16.07.2015	16.07.2015
Podpis:					

GRAFIČNE PRILOGE:

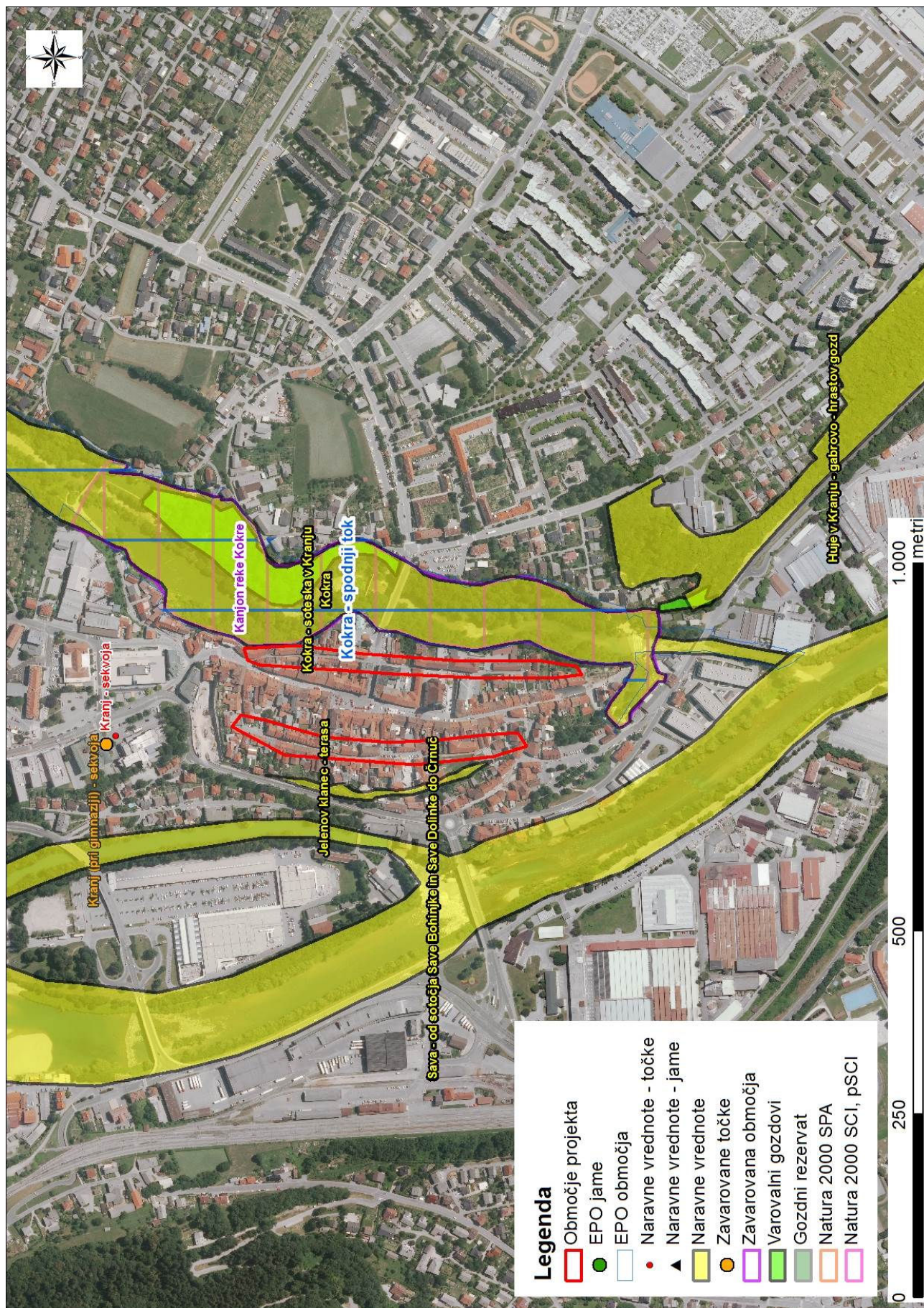


**Naknadno preverjanje, ali gre pri projektu, ki se financira iz kohezijskega sklada EU, za poseg z vplivi na okolje, za katerega bi bilo treba izvesti presojo vplivov na okolje**



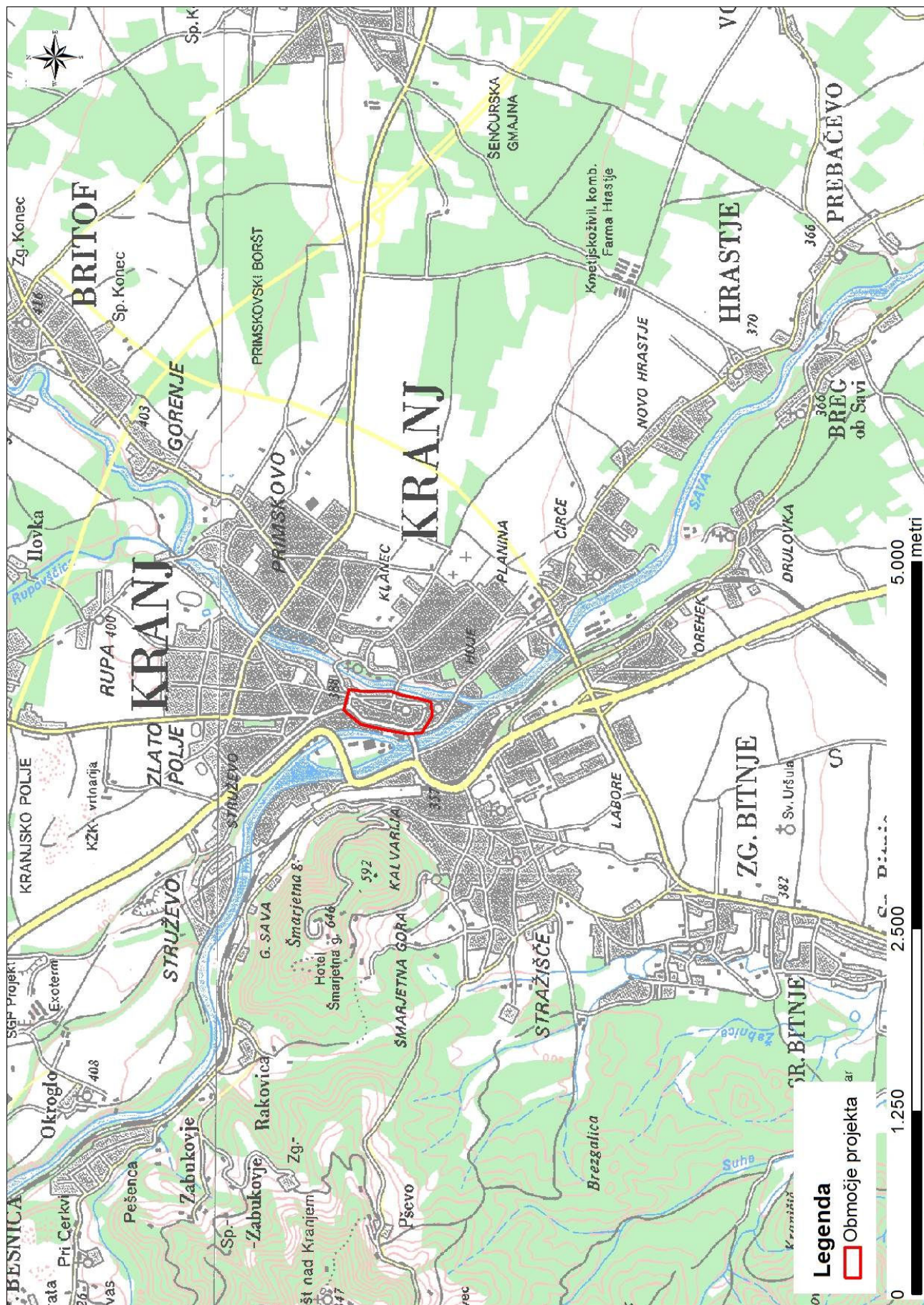


**Naknadno preverjanje, ali gre pri projektu, ki se financira iz kohezijskega sklada EU, za poseg z vplivi na okolje, za katerega bi bilo treba izvesti presojo vplivov na okolje**





**Naknadno preverjanje, ali gre pri projektu, ki se financira iz kohezijskega sklada EU, za poseg z vplivi na okolje, za katerega bi bilo treba izvesti presojo vplivov na okolje**





**Naknadno preverjanje, ali gre pri projektu, ki se financira iz kohezijskega sklada EU, za poseg z vplivi na okolje, za katerega bi bilo treba izvesti presojo vplivov na okolje**

