

Naknadno preverjanje, ali gre pri projektu, ki se financira iz kohezijskega sklada EU, za poseg z vplivi na okolje, za katerega bi bilo treba izvesti presojo vplivov na okolje

Tabela 1 : Osnovni podatki o projektu

a.	Zap.št. po seznamu OP13.1.4.1.02.0103
b.	Naziv projekta ¹ REKONSTRUKCIJA LOKALNE CESTE LZ 328141 POTRČEVA CESTA
c.	Investitor ² Občina Ptuj
d.	Območje in lega nameravanega posega ³ Občina/e: Ptuj Katastrske občine (ali parcelne številke, če je k.o. samo ena) : k.o. Ptuj – 400, parc. št.: 3984/1, 3980, 487/21, 487/22, 487/32, 3984/2, 487/6, 487/12, 383/13, 3983, 255/1, 3982, 381/3, 487/19 Geografski opis lege v prostoru: Ptuj (23729 prebivalcev) leži v severovzhodni Sloveniji, v središču Spodnjega Podravja, na meji s Prlekijo. Je najstarejše slovensko mesto in je pomembno upravno, prometno, oskrbovalno, gospodarsko, zaposlitveno, izobraževalno in kulturno središče Dravskega in Ptujkega polja, Haloz ter južnega dela Slovenskih goric. Leži v bližini glavne ceste Maribor – Zagreb, na križišču cest proti Ormožu, Slovenski Bistrici, Gornji Radgoni in Lenartu. Trasa Potrčeve ceste poteka od Osojnikove ceste proti središču mesta Ptuj mimo Splošne bolnišnice Ptuj in mnogih gospodarskih objektov. Opis stanja okolja in osnovne značilnosti lokacije: Velik del lokalnih cest in javnih poti v mestu Ptuj je v slabem stanju. Za izboljšanje prometne varnosti in zmanjšanje stroškov rednega vzdrževanja lokalnih cest in javnih poti so nujne modernizacije oz. rekonstrukcije obstoječih cest. Ena takšnih cest je tudi Potrčeva. Potrčeva cesta je lokalna zbirna cesta, ki vodi v središče Ptuja mimo Splošne bolnišnice dr. Jožeta Potrča in več poslovnih objektov. Cesta je dotrajana in potrebna celovite rekonstrukcije. Z vidika prometne varnosti je povsem neustrezno križišče pri Splošni bolnišnici, ki je petkrako. Prometno je ob konicah zelo obremenjena.
e.	Kratek opis projekta Vsebina ⁴ (objekti/aktivnosti/naprave/obrati) Načrtuje se rekonstrukcija celotne prometne in okoljske infrastrukture na lokalni cesti LZ 328141 Potrčeva cesta. Izvedejo se sledeča dela: rekonstrukcija ceste s kolesarsko stezo in hodnikom za pešce, izgradnja meteorne kanalizacije in objektov za odvodnjavanje ceste, zamenjava kanalov fekalne kanalizacije, zaščita in prestavitev obstoječega vodovoda in obstoječega toplovodnega omrežja, prestavitev obstoječega zračnega nizkonapetostnega elektro omrežja in telekomunikacijskega omrežja ter televizijskega omrežja v zemljo in obnova plinovodnega omrežja ter javne razsvetljave. Dimenzije Obnova ceste v dolžini 930 m. Način izvedbe (tehnologije , snovi ipd) Rekonstrukcija poteka po trasi obstoječe ceste. Po celotni dolžini Potrčeve ceste se spelje

¹ v projektni prijavi se za projekt uporablja izraz »investicija«, v predpisih o varstvu okolja pa »poseg v okolje«

² upravičenec

³ z označeno lokacijo nameravanega posega na pregledni karti velikosti A4 ali A3 (Atlas okolja)

⁴ naštetih je treba vse načrtovane aktivnosti in jih po potrebi ločeno opisati

Naknadno preverjanje, ali gre pri projektu, ki se financira iz kohezijskega sklada EU, za poseg z vplivi na okolje, za katerega bi bilo treba izvesti presojo vplivov na okolje

	<p>obojestranska kolesarska steza, ki je pred križišči od cestišča ločena z zelenico, preko križišč pa so kolesarji vodeni preko prehodov za kolesarje. Po celotni dolžini je predviden tudi obojestranski hodnik za pešce. Odvodnja se izvede z ustreznimi prečnimi in vzdolžnimi skloni vozišča. Voda se s ceste preko požiralnikov z vertikalnim vtokom in vtokom pod robnikom odvaja v sistem meteorne kanalizacije. Javna razsvetljava se izvede tako, da razsvetli vse javne površine, trasa razsvetljave poteka ob zunanjem delu pločnika. Postavi se vertikalna in na novo se uredi horizontalna prometna signalizacija. Obstoječe vodovodno omrežje se prestavi izven območja načrtovanih krožišč, zdravstveno oporečne azbestne cevi se zamenja z novimi iz duktilne litine. Izvede se tudi prestavitev hidrantov. Obstoječa mešana kanalizacija se preuredi v ločeno, zamenjajo se obstoječi kanali, novi se izvedejo z betonskimi cevmi. Izvede se nova meteorna kanalizacija, katere iztok je speljan v potok Grajena na enem in v obstoječi meteorni kanal na drugem koncu.</p> <p>Namen in cilji, ki se dosegajo s projektom Cilji projekta so: varno odvijanje prometa na lokaciji ob istočasnem zmanjšanju vzdrževalnih stroškov, zagotavljanje rasti kvalitete življenja, izboljšanje dostopnosti do gospodarskih in turističnih objektov v centru Ptuja, povečanje multifunkcionalnosti prostora, dvig ravni urejenosti okolja in ureditev celostne podobe infrastrukture.</p>	
f.	Ali je bilo za izvedbo projekta treba pridobiti gradbeno dovoljenje?	
	<u>DA</u>	Ne
	Če DA, vrsta (tip) objekta in št. GD	
	<p>Vrsta objekta: 21120 Lokalne ceste in javne poti, nekategorizirane ceste in gozdne ceste 22231 cevovodi za odpadno vodo 22240 distribucijski elektroenergetski vodi in lokalna komunikacijska omrežja 22221 lokalni vodovodi za pitno in tehnološko vodo Številka GD: 351-965/2008-100 (04067), z dne 28.1.2009</p>	
g.	Ali je bilo za izvedbo projekta pridobljeno katero drugo dovoljenje?	
	<u>DA</u>	Ne
	Če DA, katero	
	<p>Soglasja: ARSO, vodno soglasje št. 35507-1836/2008-2, 29.7.2008 ZVKDS, kulturnovarstveno soglasje št. 2706/08-MLT, 30.7.2008</p>	
h.	Ali se s projektom načrtujejo posegi iz Priloge I Direktive o PVO ?	
	Da	<u>NE</u>
	Če da, navedba posega/posegov skladno s Prilogo I	
i.	Ali se s projektom načrtujejo posegi iz 2. člena Uredbe o PVO ⁵ ?	
	Da	<u>NE</u>
	Če da, št. posega/posegov in opis skladno s Prilogo 1 Uredbe o PVO	
j.	Ali se s projektom načrtujejo posegi iz Priloge II Direktive o PVO ?	
	<u>DA</u>	Ne
	Če da, navedba posega/posegov skladno s Prilogo I	
	<p>10. INFRASTRUKTURNI PROJEKTI (b) urbanistični projekti, vključno s projekti za gradnjo nakupovalnih središč in parkirišč; (e) gradnja cest, pristanišč in luk, vključno z ribiškimi pristanišči (projekti, ki niso vključeni v Prilogo I);</p>	
k.	Ali se s projektom načrtujejo posegi iz 3. člena Uredbe o PVO?	

⁵ Uredba o posegih v okolje, za katere je treba izvesti presojo vplivov na okolje (Uradni list RS, št. 51/14)

Naknadno preverjanje, ali gre pri projektu, ki se financira iz kohezijskega sklada EU, za poseg z vplivi na okolje, za katerega bi bilo treba izvesti presojo vplivov na okolje

	<u>DA</u>	Ne
	Če DA, št. posega/posegov in opis skladno s Prilogo 1 Uredbe o PVO E.I.11 Objekti za zbiranje in odvajanje komunalnih odpadnih voda, komunalnih odpadnih voda skupaj z industrijskimi odpadnimi vodami ali s padavinskimi vodami (kanalizacija) z dolžino vodov nad 500 m, razen priključkov	
I.	Ali je bil projekt načrtovan s planom/programom, za katerega je bila izvedena celovita presoja vplivov na okolje?	
	<u>DA</u>	NE
	Če DA, ime in leto sprejema plana/programa Operativni program krepitve regionalnih razvojnih potencialov za obdobje 2007 - 2013: Republika Slovenije, Služba vlade RS za lokalno samoupravo in regionalno politiko (julij, 2007).	
m.	Ali so bili s planom /programom kot pogoj za sprejemljivost tega projekta določeni omilitveni ukrepi?	
	<u>DA</u>	NE
	Če DA, kateri Opis splošnih ukrepov iz Operativnega programa je naveden v zaključnem poročilu.	

Naknadno preverjanje, ali gre pri projektu, ki se financira iz kohezijskega sklada EU, za poseg z vplivi na okolje, za katerega bi bilo treba izvesti presojo vplivov na okolje

Tabela 2: Preveritev verjetnosti pomembnih vplivov projekta na okolje z uporabo meril⁶

Dejstva, ki jih je treba preveriti:		c) Značilnosti možnega učinka, ob upoštevanju:	
		Verjetno DA / Verjetno NE Kratko pojasnilo	Če verjetno DA - ali bo učinek pomemben? Da/Ne – Zakaj?
a) Glede značilnosti projekta/posegov v okolje:			
1.	Ali bo gradnja, delovanje ali razgradnja projekta vključevala dejanja, ki bodo povzročila fizične spremembe na kraju samem (topografija, raba zemljišč, spremembe vodnih teles itd.)?	NE Obstoječa cesta se z rekonstrukcijo ne bo višinsko dvigovala ali spuščala. Ne bo sprememb terena, rabe zemljišč ali vpliva na vodna telesa.	
2.	Ali bo projekt funkcionalno ali prostorsko povezan z drugimi istovrstnimi že izvedenimi ali načrtovanimi projekti, tako da bodo skupni vplivi na okolje pomembnejši od vpliva posamičnih projektov?	NE Projekt se bo navezoval na obstoječo prometno, komunalno in energetska infrastrukturo mesta. Infrastruktura se bo obnovila v obstoječem obsegu in ne bo povzročila kumulativnih vplivov na okolje.	
3.	Ali bodo pri gradnji ali delovanju rabljeni naravni viri, kot so tla, voda, surovine ali energija, zlasti neobnovljivi ali redki viri?	NE Ne gre za projekt, ki bi v času gradnje ali obratovanja potreboval večje količine energije, snovi ali prostora. Možna je celo manjša poraba vode ter električne energije zaradi povečane učinkovitosti delovanja javne infrastrukture.	
4.	Ali bo projekt vključeval rabo, shranjevanje, transport, ravnanje ali proizvodnjo snovi, ki bi bile lahko škodljive za zdravje ali za okolje ali ki bi lahko predstavljale tveganje za zdravje ljudi (dejansko in domnevno)?	NE Fekalna kanalizacija je namenjena transportu komunalne odpadne vode od vira nastanka do čistilne naprave. Z obnovo kanalov se bo tveganje za puščanje fekalne vode zmanjšalo.	

⁶ iz Direktive, Priloge III in Uredbe o PVO, Priloge 2

Naknadno preverjanje, ali gre pri projektu, ki se financira iz kohezijskega sklada EU, za poseg z vplivi na okolje, za katerega bi bilo treba izvesti presojo vplivov na okolje

Dejstva, ki jih je treba preveriti:		c) Značilnosti možnega učinka, ob upoštevanju:	
		Verjetno DA / Verjetno NE Kratko pojasnilo	Če verjetno DA - ali bo učinek pomemben? Da/Ne – Zakaj?
5.	Ali bodo v življenjskem ciklu projekta nastajali odpadki ?	DA V času gradnje in morebitne razgradnje bodo nastajali mešani gradbeni nenevarni odpadki (zemljina, beton, cevi itd). Med delovanjem na ČN (ČN ni del projekta, gre za kumulativni in daljinski vpliv), bo nastajalo zaradi čiščenja odpadnih voda blato čistilnih naprav. Pri čiščenju kanalov in cest nastajajo manjše količine nenevarnih odpadkov (blato, pesek).	NE Učinek ne bo pomemben, ker bodo nastajali odpadki le občasno ter v majhnem obsegu. Odpadki tudi niso nevarni in jih je možno predelati ali odložiti brez kompleksnih posledic na okolje.
6.	Ali bodo v zrak izpuščene kake nevarne, strupene ali škodljive snovi?	NE Ne gre za projekt, ki bi v času gradnje ali obratovanja v zrak izpuščal večje količine nevarnih, strupenih ali škodljivih snovi.	
7.	Ali bo projekt povzročil hrup in vibracije ali v okolje oddajal svetlobo, toplotno ali elektromagnetno sevanje?	DA Projekt bo povzročal hrup samo v času gradnje in času morebitne razgradnje. Sanacija javne razsvetljave bo zmanjšala svetlobno onesnaženje. V času delovanja se hrup zaradi prometa zaradi prenove ceste in izgradnje kolesarskih poti ne bo povečal. Ostalih sevanj ne bo.	NE Hrup bo kratkotrajen, omejen na dnevni čas in najožjo okolico in ne bo povzročal prekomernih obremenitev.
8.	Ali bo projekt povzročil družbene razlike, npr. v demografiji, tradicionalnem načinu življenja, zaposlitvi?	NE	
9.	Ali obstaja nevarnost onesnaženja tal ali vode (površinske, podzemne, priobalne vode ali morja) zaradi izpustov onesnaževal ?	NE Delovanje fekalne kanalizacije načeloma preprečuje onesnaževanje tal in vode.	

Naknadno preverjanje, ali gre pri projektu, ki se financira iz kohezijskega sklada EU, za poseg z vplivi na okolje, za katerega bi bilo treba izvesti presojo vplivov na okolje

Dejstva, ki jih je treba preveriti:		c) Značilnosti možnega učinka, ob upoštevanju:	
		Verjetno DA / Verjetno NE Kratko pojasnilo	Če verjetno DA - ali bo učinek pomemben? Da/Ne – Zakaj?
10.	Ali obstaja npr. zaradi uporabljenih snovi ali tehnologije tveganje nastanka nesreč v življenjskem ciklu projekta, ki bi lahko vplivale na zdravje ali na okolje?	NE Pri delovanju kanalizacije obstaja majhna verjetnost lomov cevi oz. puščanja cevi. V tem primeru bi prišlo do puščanja neprečiščene vode v podtalje. Verjetnost nesreče je majhna, ravno tako so majhne morebitne posledice.	
b) Glede značilnosti lokacije/prostora, v katerega se projekt umešča			
11.	Ali se s izvedbo projekta spreminja dejanska raba zemljišč?	NE Izvede se obnova obstoječe ceste.	
12.	Ali se projekt umešča na doslej nepozidano območje, s čimer se bodo trajno spremenile lastnosti in raba tal?	NE	
13.	Ali na lokaciji ali v njeni okolici obstajajo kaka območja, ki so že onesnažena ali jim je povzročena okoljska škoda, npr. ker so prekoračeni veljavni okoljski standardi, na katere bi projekt lahko dodatno vplival?	NE	
14.	Ali obstajajo na lokaciji ali v njeni okolici območja s posebnimi pravnimi režimi, varovana zaradi svoje ekološke, krajinske, kulturne ali druge vrednosti, na katere bi projekt lahko vplival?		

Naknadno preverjanje, ali gre pri projektu, ki se financira iz kohezijskega sklada EU, za poseg z vplivi na okolje, za katerega bi bilo treba izvesti presojo vplivov na okolje

Dejstva, ki jih je treba preveriti:		c) Značilnosti možnega učinka, ob upoštevanju:	
		Verjetno DA / Verjetno NE Kratko pojasnilo	Če verjetno DA - ali bo učinek pomemben? Da/Ne – Zakaj?
	<ul style="list-style-type: none"> Območja in objekti kulturne dediščine 	DA Na obravnavanem območju se nahaja več območij in objektov kulturne dediščine: - Ptuj – Arheološko najdišče Levi breg, EŠD: 9155 - Ptuj – Bolnišnica Ptuj, EŠD: 20869 - Ptuj – Park Ljudski vrt, EŠD: 7557 - Ptuj – Cerkev sv. Ožbolta, EŠD: 3293 - Ptuj – Hiša Potrčeva 13, EŠD: 6581 - Ptuj – Hiša Potrčeva 32, EŠD: 6582 - Ptuj – Hiša Potrčeva 26 in 28, EŠD: 29470 - Ptuj – Hiša Potrčeva 22, EŠD: 29436 - Ptuj – Hiša Potrčeva 18, EŠD: 18075 - Ptuj – Vilska četrt, EŠD: 16803 - Ptuj – Vila Potrčeva 39, 41, 43, 45, 47, 49 - Ptuj – Znamenje ob Potrčevi cesti, EŠD: 18252 - Ptuj – Rimska cesta Poetovio-Savaria, EŠD: 6512	NE V času gradnje je potrebno na območjih arheološke dediščine izvajati nadzor arheologa, da se v primeru najdb ustavi gradnja in izvedejo arheološka izkopavanja. Ob izvajanju ukrepov je učinek začasen, kratkotrajen in nebitven, ter se po izgradnji vzpostavi prvotno stanje. V času gradnje lahko gradnja vpliva na začasno omejeno rabo in dostop do območij in objektov kulturne dediščine (kratkotrajen vpliv).
	<ul style="list-style-type: none"> Naravne vrednote 	NE	
	<ul style="list-style-type: none"> Zavarovana območja 	NE	
	<ul style="list-style-type: none"> Varovalni gozdovi 	NE	
	<ul style="list-style-type: none"> Gozdovi s posebnim namenom 	NE	
15.	Ali se na lokaciji ali v njeni okolici nahajajo posebna varstvena ali posebna ohranitvena območja po predpisih o ohranjanju narave (Natura 2000), na katera bi projekt lahko vplival ?	NE	

Naknadno preverjanje, ali gre pri projektu, ki se financira iz kohezijskega sklada EU, za poseg z vplivi na okolje, za katerega bi bilo treba izvesti presojo vplivov na okolje

Dejstva, ki jih je treba preveriti:		c) Značilnosti možnega učinka, ob upoštevanju: <ul style="list-style-type: none"> • obsega učinka (geografskega območja in števila prizadetega prebivalstva); • čezmejne narave učinka; • obsega in kompleksnosti učinka; • verjetnosti učinka; • trajanja, pogostosti in povratnosti učinka. 	
		Verjetno DA / Verjetno NE Kratko pojasnilo	Če verjetno DA - ali bo učinek pomemben? Da/Ne – Zakaj?
16.	Ali obstajajo kaka druga območja na kraju ali v njegovi okolici, ki so pomembna ali ranljiva zaradi svoje ekologije, na katere bi projekt lahko vplival, npr. mokrišča, visokogorje, gozdovi in druga gozdna zemljišča s poudarjenimi ekološkimi funkcijami?	NE	
17.	Ali se na kraju ali v njegovi okolici naseljujejo zaščitene, pomembne ali ogrožene vrste rastlin ali živali, npr. za razmnoževanje, gnezdenje, prehranjevanje, počitek, prezimovanje, selitve, ki bi jih projekt lahko prizadel?	NE	
18.	Ali se na lokaciji ali okoli nje nahajajo kakšna vodna telesa (celinske, obalne, morske ali podzemne vode), na katera bi projekt lahko vplival?	NE Projekt se navezuje na obstoječe kanalizacijsko omrežje in na obstoječo centralno čistilno napravo Ptuj. Obremenitev ČN in iztok v Dravo se s projektom ne poveča. Ni vplivov na površinske in podzemne vode.	
19.	Ali se na lokaciji ali okoli nje nahajajo vodovarstvena območja, na katera bi projekt lahko vplival?	NE Celotno mesto leži na vodovarstvenem območju 3. stopnje. S prenovo kanalizacije se zmanjša tveganje za nekontrolirane izpuste odpadnih voda v podtalje. Škodljivih učinkov na vodovarstvena območja ne bo.	
20.	Ali obstajajo na lokaciji ali okoli nje kakšna območja ali pojavi visoke krajinske, slikovite ali estetske vrednosti, na katere bi projekt lahko vplival?	NE Cesto in spremljajočo infrastrukturo se obnovi, ne spremenijo se prostorska razmerja, ki bi lahko vplivala na izgled oolice.	

Naknadno preverjanje, ali gre pri projektu, ki se financira iz kohezijskega sklada EU, za poseg z vplivi na okolje, za katerega bi bilo treba izvesti presojo vplivov na okolje

Dejstva, ki jih je treba preveriti:		c) Značilnosti možnega učinka, ob upoštevanju:	
		Verjetno DA / Verjetno NE Kratko pojasnilo	Če verjetno DA - ali bo učinek pomemben? Da/Ne – Zakaj?
21.	Ali se projekt nahaja na vidno izpostavljenem kraju, kjer ga bo verjetno videlo mnogo ljudi?	DA Cesto bo videlo mnogo ljudi.	DA Učinek pozitivno pripomore k izgledu mesta.
22.	Ali obstajajo na lokaciji ali okoli nje kakšne poti, ki jih javnost uporablja za rekreacijo in podobne aktivnosti, na katere bi projekt lahko vplival?	DA V času gradnje so lahko motene poti, ki jih javnost vsakodnevno uporablja. V času obratovanja ni vpliva na uporabo poti.	NE Vplivi na uporabo poti (moten dostop do hiš, storitev ipd) so kratkotrajni, reverzibilni in prostorsko omejeni, ne prizadenejo večjega števila prebivalcev.
23.	Ali obstajajo na lokaciji ali okoli nje kakšne prometnice, kjer bi lahko nastajali prometni zastoji ali ki povzročajo okoljske probleme, na katere bi projekt lahko vplival?	DA Območje se nahaja v središču mesta. Cesta sicer ni namenjena tranzitnemu prometu, vseeno pa napaja več vitalnih funkcij mesta. V času gradnje bodo delne zapore ceste, ki pa bodo omogočile dostop do vseh funkcij mesta.	NE Vpliv ne bo pomemben zaradi kratkotrajnosti posega. Zastoji bodo lokalni, možen bo obvoz in ne bodo večjega obsega.
24.	Ali obstajajo na lokaciji ali okoli nje območja ali pojavi zgodovinskega ali kulturnega pomena, na katere bi projekt lahko vplival?	NE	
25.	Ali na kraju ali v njegovi okolici že obstajajo rabe prostora (npr. stanovanja, vrtovi, druga zasebna zemljišča, obrt in industrija, trgovina, rekreacija, javne površine in objekti, kmetijstvo, gozdarstvo, turizem, rudarstvo, kamnolom, energetski objekti) na katere bi projekt lahko vplival?	DA Območje se nahaja v središču mesta. Na območju projekta se nahajajo rabe prostora, kot so bolnica, stanovanja, trgovine, javne peš površine in upravne dejavnosti. Projekt bo vplival na omenjene rabe le v času gradnje.	NE Učinek ne bo pomemben ker bo vpliv (otežen dostop, hrup in prašenje) kratkotrajen in bo majhnega obsega.
26.	Ali obstajajo na lokaciji ali okoli nje gosto naseljena ali gosto pozidana območja, na katere bi projekt lahko vplival?	Verjetno DA Območje projekta se nahaja na gosto pozidanem delu mesta. Projekt bo vplival na omenjene rabe le v času gradnje.	NE Učinek ne bo pomemben ker bo vpliv (otežen dostop, hrup in prašenje) kratkotrajen in bo majhnega obsega.

Naknadno preverjanje, ali gre pri projektu, ki se financira iz kohezijskega sklada EU, za poseg z vplivi na okolje, za katerega bi bilo treba izvesti presojo vplivov na okolje

Dejstva, ki jih je treba preveriti:		c) Značilnosti možnega učinka, ob upoštevanju:	
		Verjetno DA / Verjetno NE Kratko pojasnilo	Če verjetno DA - ali bo učinek pomemben? Da/Ne – Zakaj?
27.	Ali se na lokaciji ali okoli nje nahajajo objekti s posebej občutljivimi skupinami prebivalstva, kot so bolnišnice, zdravilišča, šole, vrtci, ali z objekti, kjer se pogosto zadržujejo, srečujejo večje skupine ljudi (npr. za verske obrede, društvene aktivnosti) ?	Verjetno DA Območje projekta se nahaja na gosto pozidanem delu mesta kjer se lahko zadržuje večje število ljudi. Obnova ceste bo potekala tudi v oddaljenosti 80 od bolnice Ptuj – na katero bo zaprtih prostorih vpliv (hrup, prah) zanemarljiv. Med gradnjo bo gradbišče ograjeno in bo omejen dostop večjemu številu ljudi. Projekt bo vplival na omenjene rabe le v času gradnje.	NE Učinek ne bo pomemben ker bo vpliv (otežen dostop, hrup in prašenje) kratkotrajen in bo majhnega obsega oz. intenzivitete.
28.	Ali se na lokaciji ali okoli nje nahajajo pomembne, visokokakovostne ali redke dobrine, na katere bi projekt lahko vplival? (npr. gozdovi s poudarjeno lesnoproizvodno funkcijo, kmetijska zemljišča z visoko boniteto, trajni nasadi, območja agromelioracij, viri pitne vode, akumulacijska jezera, komercialni ribniki, ribogojnice, vode posebnega pomena v ribištvu, rudniki)	NE	
29.	Ali se projekt umešča na potresno ogroženo območje, na območje pogrezanja tal, zemeljskih ali snežnih plazov, erozije, poplav, ekstremnih ali neugodnih klimatskih razmer, kot so temperaturne inverzije, megla, močni vetrovi, ki bi lahko povzročili, da bo projekt povzročil okoljske probleme?	NE	
30.	Ali obstajajo kaki drugi načrti ali projekti za prihodnjo rabo zemljišč na lokaciji ali okoli nje, na katere bi projekt lahko vplival?	NE	

Naknadno preverjanje, ali gre pri projektu, ki se financira iz kohezijskega sklada EU, za poseg z vplivi na okolje, za katerega bi bilo treba izvesti presojo vplivov na okolje

Dejstva, ki jih je treba preveriti:		c) Značilnosti možnega učinka, ob upoštevanju:	
		Verjetno DA / Verjetno NE Kratko pojasnilo	Če verjetno DA - ali bo učinek pomemben? Da/Ne – Zakaj?
31.	Ali obstajajo katerikoli drugi dejavniki, ki bi morali biti upoštevani, kot npr. posledični razvoj gradenj, ki bi lahko imele okoljske posledice, ali možnost kumulativnih učinkov z drugimi obstoječimi ali načrtovanimi projekti v tem prostoru?	NE	






Naknadno preverjanje, ali gre pri projektu, ki se financira iz kohezijskega sklada EU, za poseg z vplivi na okolje, za katerega bi bilo treba izvesti presojo vplivov na okolje

Tabela 3: Sklepna ocena

Zaključki - povzetek ugotovitev iz tabele 2	
a	<p>Značilnosti projekta</p> <p>Načrtuje se rekonstrukcija celotne prometne in okoljske infrastrukture na lokalni cesti LZ 328141 Potrčeva cesta, v dolžini 930 m. Izvedejo se sledeča dela: rekonstrukcija ceste s kolesarsko stezo in hodnikom za pešce, izgradnja meteorne kanalizacije in objektov za odvodnjavanje ceste, zamenjava kanalov fekalne kanalizacije, zaščita in prestavitev obstoječega vodovoda in obstoječega toplovodnega omrežja, prestavitev obstoječega zračnega nizkonapetostnega elektro omrežja in telekomunikacijskega omrežja ter televizijskega omrežja v zemljo in obnova plinovodnega omrežja ter javne razsvetljave. Rekonstrukcija poteka po trasi obstoječe ceste. Po celotni dolžini Potrčeve ceste se spelje obojestranska kolesarska steza, ki je pred križišči od cestišča ločena z zelenico, preko križišč pa so kolesarji vodeni preko prehodov za kolesarje. Po celotni dolžini je predviden tudi obojestranski hodnik za pešce. Odvodnja se izvede z ustreznimi prečnimi in vzdolžnimi skloni vozišča. Voda se s ceste preko požiralnikov z vertikalnim vtokom in vtokom pod robnikom odvaja v sistem meteorne kanalizacije. Javna razsvetljava se izvede tako, da razsvetli vse javne površine, trasa razsvetljave poteka ob zunanjem delu pločnika. Postavi se vertikalna in na novo se uredi horizontalna prometna signalizacija. Obstoječe vodovodno omrežje se prestavi izven območja načrtovanih krožišč, zdravstveno oporečne azbestne cevi se zamenja z novimi iz duktilne litine. Izvede se tudi prestavitev hidrantov. Obstoječa mešana kanalizacija se preuredi v ločeno, zamenjajo se obstoječi kanali, novi se izvedejo z betonskimi cevmi. Izvede se nova meteorna kanalizacija, katere iztok je speljan v potok Grajena na enem in v obstoječi meteorni kanal na drugem koncu.</p>
b	<p>Značilnosti lokacije</p> <p>Ptuj (23729 prebivalcev) leži v severovzhodni Sloveniji, v središču Spodnjega Podravja, na meji s Prlekijo. Je najstarejše slovensko mesto in je pomembno upravno, prometno, oskrbovalno, gospodarsko, zaposlitveno, izobraževalno in kulturno središče Dravskega in Ptujkega polja, Haloz ter južnega dela Slovenskih goric. Leži v bližini glavne ceste Maribor – Zagreb, na križišču cest proti Ormožu, Slovenski Bistrici, Gornji Radgoni in Lenartu. Trasa Potrčeve ceste poteka od Osojnikove ceste proti središču mesta Ptuj mimo Splošne bolnišnice Ptuj in mnogih gospodarskih objektov. Velik del lokalnih cest in javnih poti v mestu Ptuj je v slabem stanju. Za izboljšanje prometne varnosti in zmanjšanje stroškov rednega vzdrževanja lokalnih cest in javnih poti so nujne modernizacije oz. rekonstrukcije obstoječih cest. Ena takšnih cest je tudi Potrčeva. Potrčeva cesta je lokalna zbirna cesta, ki vodi v središče Ptuja mimo Splošne bolnišnice dr. Jožeta Potrča in več poslovnih objektov. Cesta je dotrajana in potrebna celovite rekonstrukcije. Z vidika prometne varnosti je povsem neustrezno križišče pri Splošni bolnišnici, ki je petkrako. Prometno je ob konicah zelo obremenjena.</p>
c	<p>Značilnosti možnih učinkov</p> <p>V času gradnje in morebitne kasnejše razgradnje so možne kratkotrajne, lokalno omejene motnje v okolju (prašenje, hrup, moten promet in dostop). Med gradnjo bo moteno življenje (hrup, prašenje, oviran dostop) okvirno 2000 prebivalcev, vendar ne ob istem času. Vsi nezaželeni vplivi med gradnjo so reverzibilni, ter bodo po končani gradnji prenehali oz. se porazgubili v okolju brez večjih posledic. Ni predvidenih nezaželenih čezmejnih vplivov oz. vplivov z kompleksnimi učinki. Gradnja se izvaja v cestnem telesu. Vplivi na občutljive dele prebivalstva (bolnica) med gradnjo ne bo pomemben zaradi relativne oddaljenosti gradbišča od bolnice (več kot 80 m).</p> <p>Med delovanjem niso verjetni pomembni škodljiv vplivi na okolje. Projekt bo potekal po obstoječi trasi ceste in ne bo neposredno posegal v vodna telesa oz. spreminjal njihov potek. Infrastruktura se bo obnovila v obstoječem obsegu in ne bo povzročila kumulativnih vplivov na okolje. Možna je celo manjša poraba vode (manjše izgube na vodovodnem sistemu) zaradi povečane učinkovitosti delovanja javne infrastrukture. Kolesarske steze ter pločniki bodo povečali nemotoriziran promet in ugodno vplivali na trajnostno mobilnosti. Povečana bo varnost v prometu ter izboljšan izgled mesta (povečana kakovost bivalnega okolja v mestu). Škodljivih kompleksnih, kumulativnih in/ali čezmejnih učinkov na okolje ne bo. Ni verjetno pomembnih vplivov na nobeno sestavino okolja. Poleg splošnih ukrepov, ki sledijo iz zakonodaje, pri projektu ni potrebno izvajati dodatnih omilitvenih ukrepov.</p>
Predlog ocenjevalca (označi):	

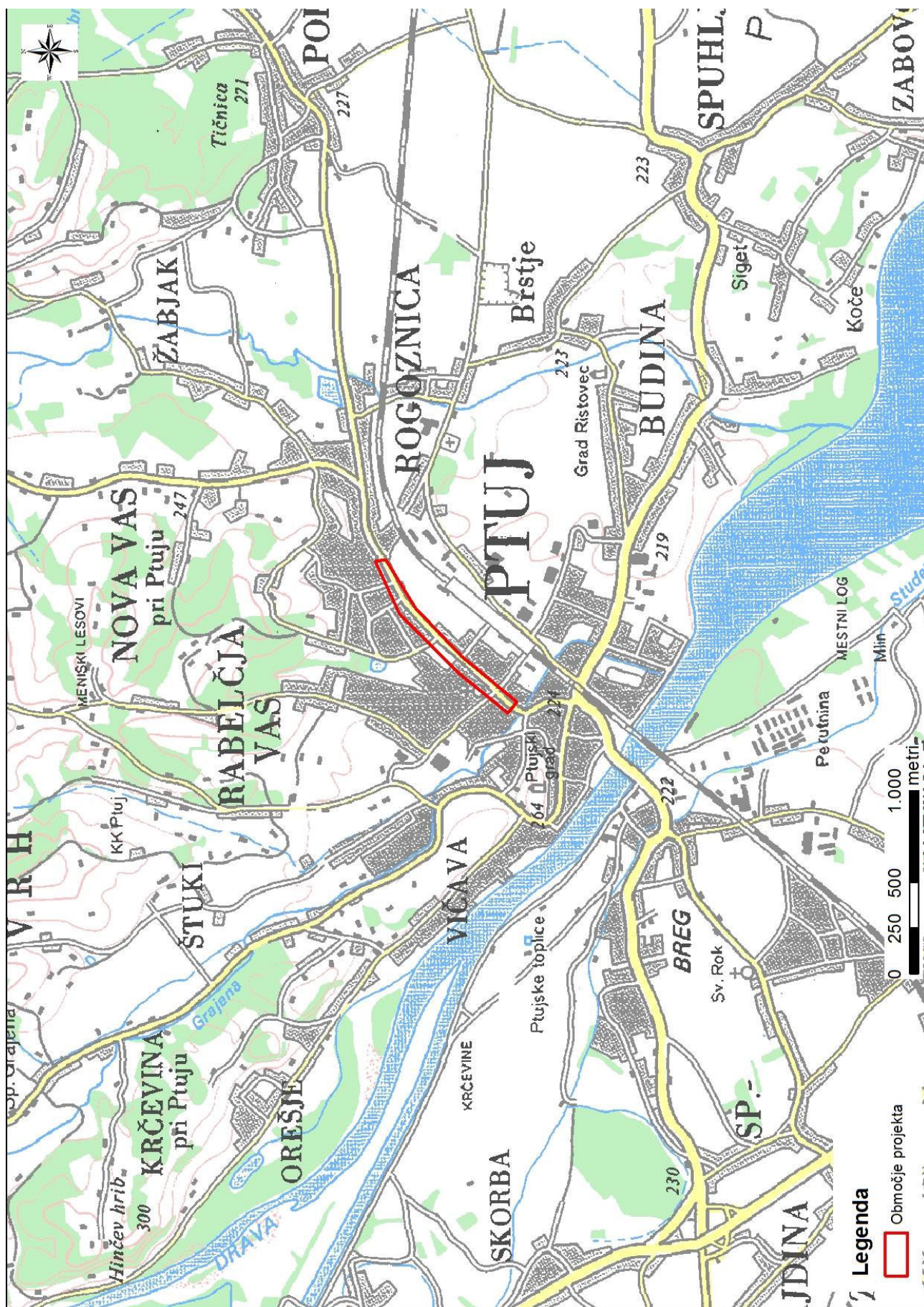
Naknadno preverjanje, ali gre pri projektu, ki se financira iz kohezijskega sklada EU, za poseg z vplivi na okolje, za katerega bi bilo treba izvesti presojo vplivov na okolje

<input checked="" type="checkbox"/>	Za projekt ni treba izvesti presoje vplivov na okolje in presoje sprejemljivosti vplivov posega na varovana območja.
<input type="checkbox"/>	Za projekt je treba izvesti presojo vplivov na okolje.

Izpolnili: ime in priimek tiskano	ALJOŠA JASIM TAHIR	MATEJA GANC	JERNEJ ČERVEK	MARKO KOVAČ	TATJANA GREGORC
Dne:	16.07.2015	16.07.2015	16.07.2015	16.07.2015	16.07.2015
Podpis:					

GRAFIČNE PRILOGE:

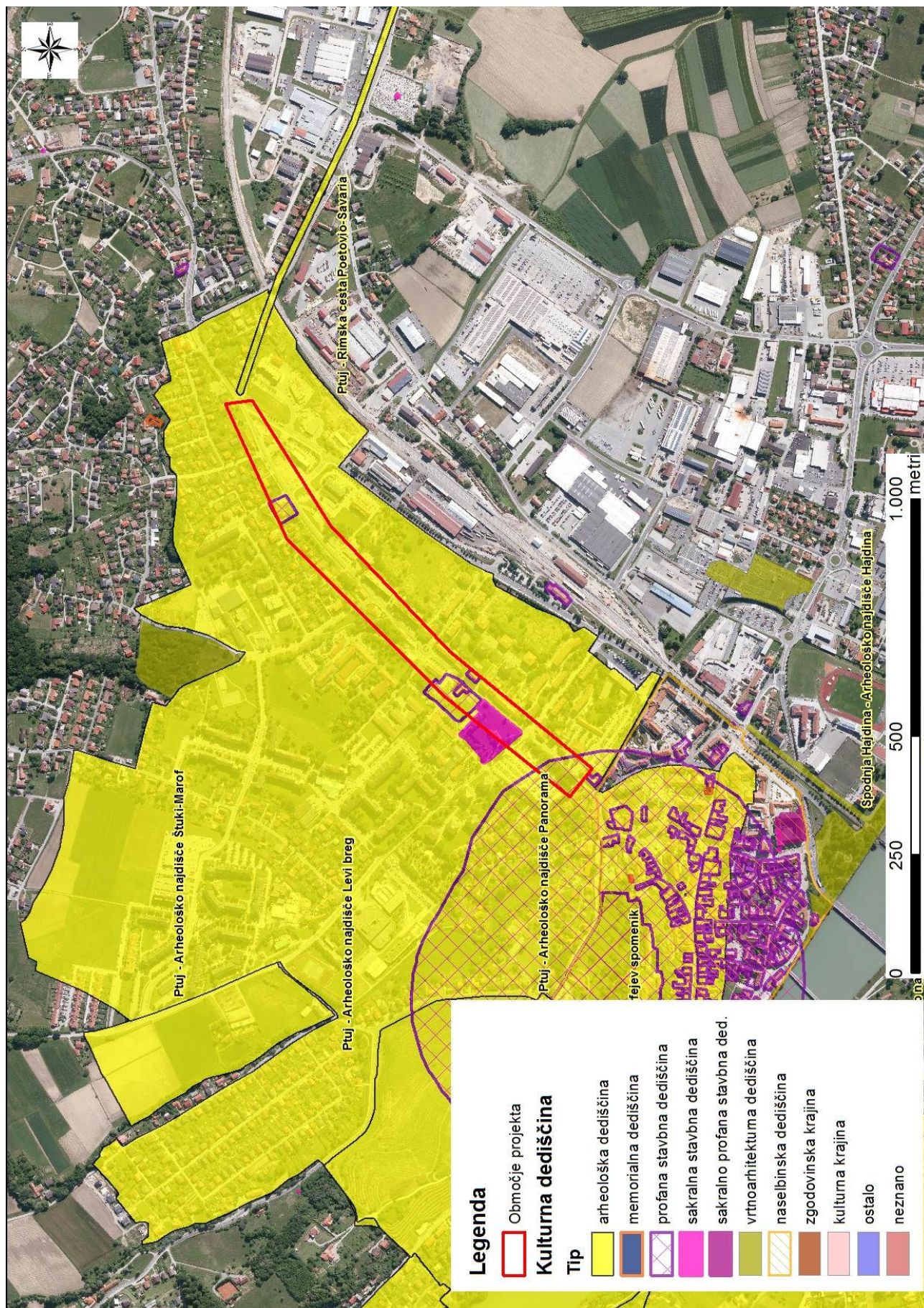
Naknadno preverjanje, ali gre pri projektu, ki se financira iz kohezijskega sklada EU, za poseg z vplivi na okolje, za katerega bi bilo treba izvesti presojo vplivov na okolje



Naknadno preverjanje, ali gre pri projektu, ki se financira iz kohezijskega sklada EU, za poseg z vplivi na okolje, za katerega bi bilo treba izvesti presojo vplivov na okolje



Naknadno preverjanje, ali gre pri projektu, ki se financira iz kohezijskega sklada EU, za poseg z vplivi na okolje, za katerega bi bilo treba izvesti presojo vplivov na okolje



Naknadno preverjanje, ali gre pri projektu, ki se financira iz kohezijskega sklada EU, za poseg z vplivi na okolje, za katerega bi bilo treba izvesti presojo vplivov na okolje

