

Naknadno preverjanje, ali gre pri projektu, ki se financira iz kohezijskega sklada EU, za poseg z vplivi na okolje, za katerega bi bilo treba izvesti presojo vplivov na okolje

Tabela 1 : Osnovni podatki o projektu

a.	Zap.št. po seznamu OP13.1.4.1.03.0103
b.	Naziv projekta ¹ MODERNIZACIJA CESTE SP. PORČIČ – ZG. SENARSKA
c.	Investitor ² Občina Lenart
d.	Območje in lega nameravanega posega ³ Občina/e: Lenart Katastrske občine (ali parcelne številke, če je k.o. samo ena) : k.o. Radehova - 549 k.o. Zgornja Senarska - 548 k.o. Stari Porčič - 535 k.o. Spodnji Porčič - 533 Geografski opis lege v prostoru: Območje leži v severovzhodnem delu Slovenije in se razprostira po osrednjem delu Slovenskih goric. Cesta, ki je predmet investicije povezuje regionalno cesto R3-747 Lenart – Sv. Trojica in regionalno cesto R1-229 Lenart – Senarska, poteka po poljskih poteh in povezuje dve vpadnici v naselje Lenart (3006 preb., 264 m.n.v.). Obravnavani odsek ceste se nahaja 1 km in več vzhodno oz. jugovzhodno od centra naselja Lenart. Opis stanja okolja in osnovne značilnosti lokacije: Obstoječe poti so iz gramoza, v tankem sloju, površinsko odvajanje vode ni urejeno oziroma se izvaja z melioracijskimi jarki. Cesta je v slabem stanju, nujno je potrebna obnove in modernizacije. Ob cesti poteka potok Velka, ki je meliorirana struga sredi kmetijske krajine, brez obrežne vegetacije z manjšim pretokom.
e.	Kratek opis projekta Vsebina ⁴ (objekti/aktivnosti/naprave/obrati) Načrtuje se obnova – asfaltiranje poljske poti in nadgradnja le-te v cesto, ki razbremeni promet skozi središče naselja Lenart v Slovenskih goricah, saj se iz Ptujске smeri odcepi pred Lenartom in se na drugem koncu priključi na regionalno cesto proti Gornji Radgoni. Dimenzije Obnovljena cesta v dolžini 2982 m. Način izvedbe (tehnologije , snovi ipd) Cesta se gradi v širini 6 m z upoštevanjem razširitev v krivinah na 8 m skupne širine. Na obstoječi trasi se nahaja most, ki se ga v sklopu gradnje poruši in zgradi novega, prilagojenega razširjenemu profilu ceste. Ob priključku na obstoječo cesto se izvede širitev z zavijalnim pasom in umirjevalnim otokom. Postavi se tudi prometna signalizacija v križišču. Namen in cilji, ki se dosegajo s projektom Cilji projekta so: izboljššan dostop do gospodarskih objektov in s tem povezan gospodarski razvoj, lažji

¹ v projektni prijavi se za projekt uporablja izraz »investicija«, v predpisih o varstvu okolja pa »poseg v okolje«

² upravičenec

³ z označeno lokacijo nameravanega posega na pregledni karti velikosti A4 ali A3 (Atlas okolja)

⁴ naštetih je treba vse načrtovane aktivnosti in jih po potrebi ločeno opisati

Naknadno preverjanje, ali gre pri projektu, ki se financira iz kohezijskega sklada EU, za poseg z vplivi na okolje, za katerega bi bilo treba izvesti presojo vplivov na okolje

	dostop prebivalstva do služb, varnejši in hitrejši prevoz v smeri iz Ptuja proti Pomurju oz. Avstriji in povečanje varnosti v cestnem prometu na tem področju.	
f.	Ali je bilo za izvedbo projekta treba pridobiti gradbeno dovoljenje?	
	Da	<u>NE</u>
	Če DA, vrsta (tip) objekta in št. GD	
g.	Ali je bilo za izvedbo projekta pridobljeno katero drugo dovoljenje?	
	<u>DA</u>	NE
	Če DA, katero	
	- ARSO, Informacija o pogojih gradnje, ki lahko vpliva na vodni režim ali stanje voda, št. 35506-759/2009, z dne: 12.03.2009	
	- ARSO, Vodno soglasje 35507-720/2009, z dne: 25.03.2009	
h.	Ali se s projektom načrtujejo posegi iz Priloge I Direktive o PVO ?	
	Da	<u>NE</u>
	Če da, navedba posega/posegov skladno s Prilogo I	
i.	Ali se s projektom načrtujejo posegi iz 2. člena Uredbe o PVO ⁵ ?	
	Da	<u>NE</u>
	Če da, št. posega/posegov in opis skladno s Prilogo 1 Uredbe o PVO	
j.	Ali se s projektom načrtujejo posegi iz Priloge II Direktive o PVO ?	
	<u>DA</u>	Ne
	Če da, navedba posega/posegov skladno s Prilogo I	
	10. INFRASTRUKTURNI PROJEKTI	
	(b) urbanistični projekti, vključno s projekti za gradnjo nakupovalnih središč in parkirišč;	
	(e) gradnja cest, pristanišč in luk, vključno z ribiškimi pristanišči (projekti, ki niso vključeni v Prilogo I);	
k.	Ali se s projektom načrtujejo posegi iz 3. člena Uredbe o PVO?	
	<u>DA</u>	Ne
	Če DA, št. posega/posegov in opis skladno s Prilogo 1 Uredbe o PVO	
	F.7.1 Nove glavne, regionalne, lokalne in nekategorizirane ceste, njihovo podaljšanje ali rekonstrukcija obstoječe ceste izven varovalnega pasu, tako da skupna neprekinjena dolžina ceste po novogradnji, podaljšanju ali rekonstrukciji znaša vsaj 2 km	
l.	Ali je bil projekt načrtovan s planom/programom, za katerega je bila izvedena celovita presoja vplivov na okolje?	
	<u>DA</u>	NE
	Če DA, ime in leto sprejema plana/programa	
	Operativni program krepitve regionalnih razvojnih potencialov za obdobje 2007 - 2013: Republika Slovenije, Služba vlade RS za lokalno samoupravo in regionalno politiko (julij, 2007).	
m.	Ali so bili s planom /programom kot pogoj za sprejemljivost tega projekta določeni omilitveni ukrepi?	
	<u>DA</u>	NE
	Če DA, kateri	
	Opis splošnih ukrepov iz Operativnega programa je naveden v zaključnem poročilu.	

⁵ Uredba o posegih v okolje, za katere je treba izvesti presojo vplivov na okolje (Uradni list RS, št. 51/14)

Naknadno preverjanje, ali gre pri projektu, ki se financira iz kohezijskega sklada EU, za poseg z vplivi na okolje, za katerega bi bilo treba izvesti presojo vplivov na okolje

Tabela 2: Preveritev verjetnosti pomembnih vplivov projekta na okolje z uporabo meril⁶

Dejstva, ki jih je treba preveriti:		c) Značilnosti možnega učinka, ob upoštevanju:	
		Verjetno DA / Verjetno NE Kratko pojasnilo	Če verjetno DA - ali bo učinek pomemben? Da/Ne – Zakaj?
a) Glede značilnosti projekta/posegov v okolje:			
1.	Ali bo gradnja, delovanje ali razgradnja projekta vključevala dejanja, ki bodo povzročila fizične spremembe na kraju samem (topografija, raba zemljišč, spremembe vodnih teles itd.)?	DA Predvideni odseki cest se bodo lokalno razširili in mestoma bodo potrebna manjša nasutja. Ni predvidenih trajnih sprememb vodnih teles.	NE Vpliv sprememb ne bo bistven zaradi posega neposredno ob cestah (širitev cestišča), kjer je teren že spremenjen oz. degradiran. Obseg sprememb ne bo velik, ocenjen je na okoli 0,03 ha. Ne bo kompleksnih posledic v okolju.
2.	Ali bo projekt funkcionalno ali prostorsko povezan z drugimi istovrstnimi že izvedenimi ali načrtovanimi projekti, tako da bodo skupni vplivi na okolje pomembnejši od vpliva posamičnih projektov?	NE Projekt je vezan na obstoječe cestno omrežje. Gostota prometa na obravnavanem odseku se bo zanemarljivo malo povečala zaradi obnove in razširitve ceste. Možno je zmanjšanje prometa na preostalih cestah (npr. cesta skozi Radehovo). Ni predvidenih kumulativnih vplivov na preostalo cestno omrežje, ki bi lahko imeli škodljive učinke na okolje.	
3.	Ali bodo pri gradnji ali delovanju rabljeni naravni viri, kot so tla, voda, surovine ali energija, zlasti neobnovljivi ali redki viri?	DA Pri obnovi cest bodo zasedena zemljišča neposredno ob obstoječi cesti (predvsem razširitev ovinkov).	NE Vpliv zasedbe tal ne bo bistven zaradi posega neposredno ob cestah, kjer je so tla že spremenjena oz. degradirana. Obseg sprememb ne bo velik, ocenjen je na okoli 0,03 ha. Ne bo kompleksnih posledic v okolju.

⁶ iz Direktive, Priloge III in Uredbe o PVO, Priloge 2

Naknadno preverjanje, ali gre pri projektu, ki se financira iz kohezijskega sklada EU, za poseg z vplivi na okolje, za katerega bi bilo treba izvesti presojo vplivov na okolje

Dejstva, ki jih je treba preveriti:		c) Značilnosti možnega učinka, ob upoštevanju:	
		Verjetno DA / Verjetno NE Kratko pojasnilo	Če verjetno DA - ali bo učinek pomemben? Da/Ne – Zakaj?
4.	Ali bo projekt vključeval rabo, shranjevanje, transport, ravnanje ali proizvodnjo snovi, ki bi bile lahko škodljive za zdravje ali za okolje ali ki bi lahko predstavljale tveganje za zdravje ljudi (dejansko in domnevno)?	NE	
5.	Ali bodo v življenjskem ciklu projekta nastajali odpadki ?	DA V času gradnje in morebitne razgradnje bodo nastajali mešani gradbeni nenevarni odpadki (zemljina, beton, cevi, ostanki asfalta itd). Med delovanjem cest odpadki ne bodo nastajali.	NE Učinek ne bo pomemben, ker bodo nastajali odpadki le občasno ter v majhnem obsegu. Odpadki tudi niso nevarni in jih je možno predelati ali odložiti brez kompleksnih posledic na okolje.
6.	Ali bodo v zrak izpuščene kake nevarne, strupene ali škodljive snovi?	Verjetno NE Ne gre za projekt, ki bi v času gradnje ali obratovanja v zrak izpuščal večje količine nevarnih, strupenih ali škodljivih snovi. Med delovanjem pričakujemo ugodne učinke na zmanjšane emisije prahu zaradi asfaltiranja makadamskih cest.	
7.	Ali bo projekt povzročil hrup in vibracije ali v okolje oddajal svetlobo, toplotno ali elektromagnetno sevanje?	DA Projekt povzročal hrup v času gradnje in času morebitne razgradnje. Med delovanjem pričakujemo nekoliko povečan promet vendar bo le ta še vedno relativno nizkih gostot in zato emisije hrupa ne bodo bistveno povečane. Možna so lokalna znižanja emisij hrupa zaradi asfaltiranja makadamskih cest. Ravno tako so možne manjše ravni hrupa v naselju Radehovo, zaradi preusmeritve dela prometa. Obnovljen odsek poteka po kmetijskih površinah, odmaknjen od stanovanjskih objektov. Ostalih sevanj ter emisij ni.	NE Hrup med gradnjo je kratkotrajen, omejen na dnevni čas in najožjo okolico in ne povzroča prekomernih obremenitev. Povečanje emisij hrupa zaradi povečanega prometa med delovanjem bo majhnega obsega in ne bo povzročal kompleksnih učinkov.

Naknadno preverjanje, ali gre pri projektu, ki se financira iz kohezijskega sklada EU, za poseg z vplivi na okolje, za katerega bi bilo treba izvesti presojo vplivov na okolje

Dejstva, ki jih je treba preveriti:		c) Značilnosti možnega učinka, ob upoštevanju:	
		Verjetno DA / Verjetno NE Kratko pojasnilo	Če verjetno DA - ali bo učinek pomemben? Da/Ne – Zakaj?
8.	Ali bo projekt povzročil družbene razlike, npr. v demografiji, tradicionalnem načinu življenja, zaposlitvi?	NE	
9.	Ali obstaja nevarnost onesnaženja tal ali vode (površinske, podzemne, priobalne vode ali morja) zaradi izpustov onesnaževal ?	Verjetno DA Izpusti onesnaževal niso predvideni. V času delovanja so možne zanemarljivo majhne emisije iz površin cest, ki lahko vsebujejo ostanke olj, obruse od gum, ipd.	NE Učinek ne bo pomemben zaradi majhnega obsega onesnaženja (majhna gostota prometa) in velike razpršenosti teh emisij v okolju.
10.	Ali obstaja npr. zaradi uporabljenih snovi ali tehnologije tveganje nastanka nesreč v življenjskem ciklu projekta, ki bi lahko vplivale na zdravje ali na okolje?	Verjetno NE Možne so prometne nesreče, ki imajo lahko za posledico izlitje goriva in olja. S prenovo obstoječe ceste, se bo izboljšala varnost cest in zmanjšala verjetnost za prometne nesreče. Verjetnost nesreče, ki bi lahko vplivala na zdravje in okolje je majhna.	
b) Glede značilnosti lokacije/prostora, v katerega se projekt umešča			
11.	Ali se s izvedbo projekta spreminja dejanska raba zemljišč?	NE Izvede se obnova obstoječih cest.	
12.	Ali se projekt umešča na doslej nepozidano območje, s čimer se bodo trajno spremenile lastnosti in raba tal?	Glej točko 3.	
13.	Ali na lokaciji ali v njeni okolici obstajajo kaka območja, ki so že onesnažena ali jim je povzročena okoljska škoda, npr. ker so prekoračeni veljavni okoljski standardi, na katere bi projekt lahko dodatno vplival?	NE	

Naknadno preverjanje, ali gre pri projektu, ki se financira iz kohezijskega sklada EU, za poseg z vplivi na okolje, za katerega bi bilo treba izvesti presojo vplivov na okolje

Dejstva, ki jih je treba preveriti:		c) Značilnosti možnega učinka, ob upoštevanju:	
		Verjetno DA / Verjetno NE Kratko pojasnilo	Če verjetno DA - ali bo učinek pomemben? Da/Ne – Zakaj?
14.	Ali obstajajo na lokaciji ali v njeni okolici območja s posebnimi pravnimi režimi, varovana zaradi svoje ekološke, krajinske, kulturne ali druge vrednosti, na katere bi projekt lahko vplival?		
	<ul style="list-style-type: none"> Območja in objekti kulturne dediščine 	DA Na obravnavanem območju se nahajata dva objekta kulturne dediščine: - Spodnji Porčič – Domačija Dvoršak, EŠD: 25523 - Radehova – Rimska gomila, EŠD: 1056	NE V času gradnje je učinek začasen, kratkotrajen in nebitven, ker se po izgradnji vzpostavi prvotno stanje. V času gradnje ne pride do poškodb, lahko pa gradnja vpliva na začasno omejeno rabo in dostop do območij in objektov kulturne dediščine.
	<ul style="list-style-type: none"> Naravne vrednote 	NE	
	<ul style="list-style-type: none"> Zavarovana območja 	NE	
	<ul style="list-style-type: none"> Varovalni gozdovi 	NE	
15.	<ul style="list-style-type: none"> Gozdovi s posebnim namenom 	NE	
	Ali se na lokaciji ali v njeni okolici nahajajo posebna varstvena ali posebna ohranitvena območja po predpisih o ohranjanju narave (Natura 2000), na katera bi projekt lahko vplival ?	NE	
16.	Ali obstajajo kaka druga območja na kraju ali v njegovi okolici, ki so pomembna ali ranljiva zaradi svoje ekologije, na katere bi projekt lahko vplival, npr. mokrišča, visokogorje, gozdovi in druga gozdna zemljišča s poudarjenimi ekološkimi funkcijami?	DA Ekološko pomembno območje Pesniška dolina. Za območje so značilni antropogeni habitat, ki dopolnjujejo pomembne vodne, obvodne, močvirne in gozdne habitate. Ohranjenih je tudi nekaj fragmentov starih rokavov Pesnice.	Verjetno NE Rekonstruira se obstoječa cesta, zato bistvenih vplivov na ekološke značilnosti območja ne pričakujemo. Učinek na ekološko pomembno območje ni pomemben.

Naknadno preverjanje, ali gre pri projektu, ki se financira iz kohezijskega sklada EU, za poseg z vplivi na okolje, za katerega bi bilo treba izvesti presojo vplivov na okolje

Dejstva, ki jih je treba preveriti:		c) Značilnosti možnega učinka, ob upoštevanju:	
		Verjetno DA / Verjetno NE Kratko pojasnilo	Če verjetno DA - ali bo učinek pomemben? Da/Ne – Zakaj?
17.	Ali se na kraju ali v njegovi okolici naseljujejo zaščitene, pomembne ali ogrožene vrste rastlin ali živali, npr. za razmnoževanje, gnezdenje, prehranjevanje, počitek, prezimovanje, selitve, ki bi jih projekt lahko prizadel?	Verjetno NE	
18.	Ali se na lokaciji ali okoli nje nahajajo kakšna vodna telesa (celinske, obalne, morske ali podzemne vode), na katera bi projekt lahko vplival?	DA Projekt bo potekal deloma ob potoku Velka. Predvidena je tudi gradnja mostu na potoku, ki bo imela kratkotrajne vplive na vodotok (povečana kalnost) v času gradnje. V času delovanja most ne bo vplival na potok. Asfaltiranje makadamskih cestišč bo zanemarljivo povečalo površinski odtok ob nalivih v času delovanja.	NE Učinki na potok v času gradnje bodo majhnega obsega, kratkotrajni in reverzibilni. Učinek povečanja površinskega odtoka zaradi asfaltiranja cestišč bo nepomemben zaradi majhnega obsega (majhna širina cest) in razpršenosti posega, zaradi katerega se bodo lokalno povečani površinski odtoki v okolju porazgubili brez pomembnih učinkov na vodna telesa.
19.	Ali se na lokaciji ali okoli nje nahajajo vodovarstvena območja, na katera bi projekt lahko vplival?	NE	
20.	Ali obstajajo na lokaciji ali okoli nje kakšna območja ali pojavi visoke krajinske, slikovite ali estetske vrednosti, na katere bi projekt lahko vplival?	NE Ceste in spremljajočo infrastrukturo se obnovi, ne spremeni se njihov vpliv na okolico.	
21.	Ali se projekt nahaja na vidno izpostavljenem kraju, kjer ga bo verjetno videlo mnogo ljudi?	DA Ceste bo videlo mnogo ljudi.	DA Učinek pozitivno pripomore k izgledu krajine (novejše ceste, manj prašenja).
22.	Ali obstajajo na lokaciji ali okoli nje kakšne poti, ki jih javnost uporablja za rekreacijo in podobne aktivnosti, na katere bi projekt lahko vplival?	DA V času gradnje so lahko motene poti, ki jih javnost vsakodnevno uporablja. V času obratovanja ni vpliva na uporabo poti.	NE Vplivi na uporabo poti (moten dostop do hiš, storitev ipd) so kratkotrajni, reverzibilni in prostorsko omejeni, ne prizadenejo večjega števila prebivalcev.

Naknadno preverjanje, ali gre pri projektu, ki se financira iz kohezijskega sklada EU, za poseg z vplivi na okolje, za katerega bi bilo treba izvesti presojo vplivov na okolje

Dejstva, ki jih je treba preveriti:		c) Značilnosti možnega učinka, ob upoštevanju:	
		Verjetno DA / Verjetno NE Kratko pojasnilo	Če verjetno DA - ali bo učinek pomemben? Da/Ne – Zakaj?
23.	Ali obstajajo na lokaciji ali okoli nje kakšne prometnice, kjer bi lahko nastajali prometni zastoji ali ki povzročajo okoljske probleme, na katere bi projekt lahko vplival?	NE Projekt se izvaja na manj prometni cesti, zaradi česa med gradnjo ne bo prišlo do zastojev ki bi lahko imeli za posledico okoljske probleme. V času delovanja bo učinek projekta na prometnice ugoden (povečana varnost in prevodnost).	
24.	Ali obstajajo na lokaciji ali okoli nje območja ali pojavi zgodovinskega ali kulturnega pomena, na katere bi projekt lahko vplival?	NE	
25.	Ali na kraju ali v njegovi okolici že obstajajo rabe prostora (npr. stanovanja, vrtovi, druga zasebna zemljišča, obrt in industrija, trgovina, rekreacija, javne površine in objekti, kmetijstvo, gozdarstvo, turizem, rudarstvo, kamnolom, energetski objekti) na katere bi projekt lahko vplival?	NE Asfaltira se obstoječa poljska pot, kjer ni omenjenih rab prostora.	
26.	Ali obstajajo na lokaciji ali okoli nje gosto naseljena ali gosto pozidana območja, na katere bi projekt lahko vplival?	NE	
27.	Ali se na lokaciji ali okoli nje nahajajo objekti s posebej občutljivimi skupinami prebivalstva, kot so bolnišnice, zdravilišča, šole, vrtci, ali z objekti, kjer se pogosto zadržujejo, srečujejo večje skupine ljudi (npr. za verske obrede, društvene aktivnosti) ?	NE	

Naknadno preverjanje, ali gre pri projektu, ki se financira iz kohezijskega sklada EU, za poseg z vplivi na okolje, za katerega bi bilo treba izvesti presojo vplivov na okolje






Dejstva, ki jih je treba preveriti:		c) Značilnosti možnega učinka, ob upoštevanju:	
		Verjetno DA / Verjetno NE Kratko pojasnilo	Če verjetno DA - ali bo učinek pomemben? Da/Ne – Zakaj?
28.	Ali se na lokaciji ali okoli nje nahajajo pomembne, visokokakovostne ali redke dobrine, na katere bi projekt lahko vplival? (npr. gozdovi s poudarjeno lesnoproizvodno funkcijo, kmetijska zemljišča z visoko boniteto, trajni nasadi, območja agromelioracij, viri pitne vode, akumulacijska jezera, komercialni ribniki, ribogojnice, vode posebnega pomena v ribištvu, rudniki)	NE	
29.	Ali se projekt umešča na potresno ogroženo območje, na območje pogrezanja tal, zemeljskih ali snežnih plazov, erozije, poplav, ekstremnih ali neugodnih klimatskih razmer, kot so temperaturne inverzije, megla, močni vetrovi, ki bi lahko povzročili, da bo projekt povzročil okoljske probleme?	NE Območje je poplavno ogroženo. Z rekonstrukcijo ceste se ne bo povečala poplavna ogroženost.	
30.	Ali obstajajo kaki drugi načrti ali projekti za prihodnjo rabo zemljišč na lokaciji ali okoli nje, na katere bi projekt lahko vplival?	NE	
31.	Ali obstajajo katerikoli drugi dejavniki, ki bi morali biti upoštevani, kot npr. posledični razvoj gradenj, ki bi lahko imele okoljske posledice, ali možnost kumulativnih učinkov z drugimi obstoječimi ali načrtovanimi projekti v tem prostoru?	NE	

Naknadno preverjanje, ali gre pri projektu, ki se financira iz kohezijskega sklada EU, za poseg z vplivi na okolje, za katerega bi bilo treba izvesti presojo vplivov na okolje

Tabela 3: Sklepna ocena

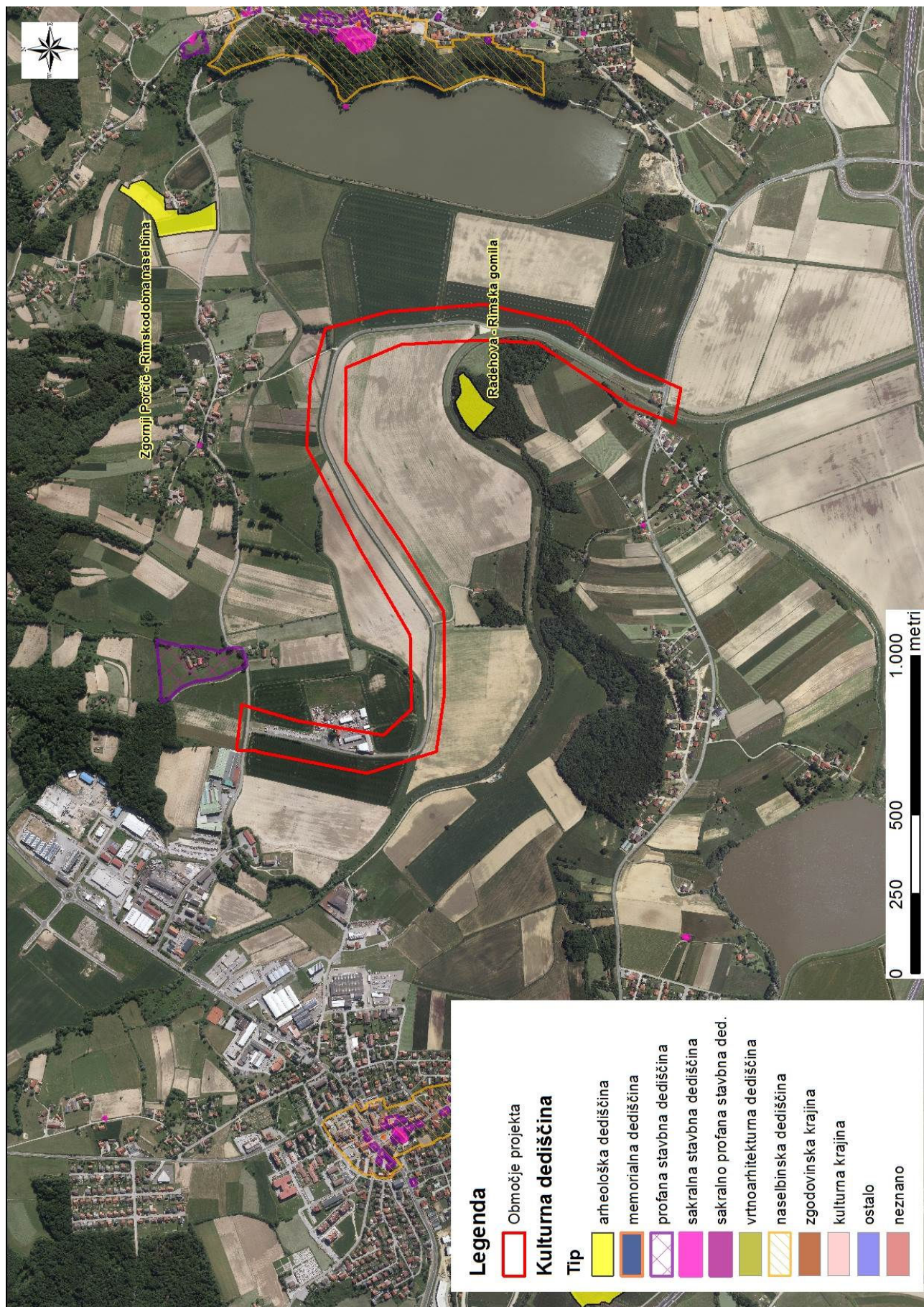
Zaključki - povzetek ugotovitev iz tabele 2	
a	<p>Značilnosti projekta</p> <p>Načrtuje se modernizacija poljske poti in nadgradnja le-te v cesto, ki razbremeni promet skozi središče naselja Lenart v Slovenskih goricah, saj se iz Ptujске smeri odcepi pred Lenartom in se na drugem koncu priključi na regionalno cesto proti Gornji Radgoni. Cesta bo obnovljena - asfaltirana v dolžini 2982 m.</p> <p>Cesta se gradi v širini 6 m z upoštevanjem razširitev v krivinah na 8 m skupne širine. Na obstoječi trasi se nahaja most, ki se ga v sklopu gradnje poruši in zgradi novega, prilagojenega razširjenemu profilu ceste. Ob priključku na obstoječo cesto se izvede širitev z zavijalnim pasom in umirjevalnim otokom. Postavi se tudi prometna signalizacija v križišču.</p>
b	<p>Značilnosti lokacije</p> <p>Območje leži v severovzhodnem delu Slovenije in se razprostira po osrednjem delu Slovenskih goric. Cesta, ki je predmet investicije povezuje regionalno cesto R3-747 Lenart – Sv. Trojica (1190 vozil dnevno) in regionalno cesto R1-229 Lenart – Senarska (4134 vozil dnevno), poteka po poljskih poteh in povezuje dve vpadnici v naselje Lenart (3006 preb., 264 m.n.v.). Obravnavani odsek ceste se nahaja 1 km in več vzhodno oz. jugovzhodno od centra naselja Lenart. Obstoječe poti so iz gramoza, v tankem sloju, površinsko odvajanje vode ni urejeno oziroma se izvaja z melioracijskimi jarki. Cesta je v slabem stanju, nujno je potrebna obnove in modernizacije. Ob cesti poteka potok Velka, ki je meliorirana struga sredi kmetijske krajine, brez obrežne vegetacije z manjšim pretokom.</p>
c	<p>Značilnosti možnih učinkov</p> <p>V času gradnje in morebitne kasnejše razgradnje so možne kratkotrajne, lokalno omejene motnje v okolju (prašenje, hrup, moten promet in dostop). Med gradnjo bo moteno življenje (hrup, prašenje, oviran dostop) okvirno 5 prebivalcev, vendar ne ob istem času. Vsi nezaželeni vplivi med gradnjo so reverzibilni, ter bodo po končani gradnji prenehali oz. se porazgubili v okolju brez večjih posledic. Ni predvidenih nezaželenih čezmejnih vplivov oz. vplivov z kompleksnimi učinki. Gradnja se izvaja večinoma v cestnem telesu. V celoti ocenjujemo da bo zaradi razširitev cestišč, utrditev bankin zasedenih skupno okoli 0,03 ha zemljišč (linijska zasedba) na širšem območju. Vpliv zasedbe tal ne bo bistven zaradi lokacij posega neposredno ob cestah, kjer je so tla že spremenjena oz. degradirana.</p> <p>Med delovanjem niso verjetni pomembni škodljiv vplivi na okolje. Projekt bo potekal po obstoječi trasi ceste in ne bo neposredno posegal v vodna telesa oz. spreminjal njihov potek. Asfaltiranje makadamskih cestišč bo nekoliko povečalo površinskih odtok ob nalivih. Učinek povečanja površinskega odtoka zaradi asfaltiranja cestišč bo nepomemben zaradi majhnega obsega (majhna širina cest) in razpršenosti posega, zaradi katerega se bodo lokalno povečani površinski odtoki v okolju porazgubili brez pomembnih učinkov na vodna telesa. Zaradi asfaltiranja pričakujemo ugodne učinke na kakovost zraka zaradi zmanjšane prašenja iz makadamskih cest in manjše porabe goriva. Zmanjšal se bo tudi hrup zaradi razbremenitve ceste skozi naselje Radehova in Lenart. Izboljšala se bo prometna varnost in pretočnost. Škodljivih kompleksnih, kumulativnih in/ali čezmejnih učinkov na okolje ne bo. Ni verjetno pomembnih vplivov na nobeno sestavino okolja. Poleg splošnih ukrepov, ki sledijo iz zakonodaje, pri projektu ni potrebno izvajati dodatnih omilitvenih ukrepov.</p>
Predlog ocenjevalca (označi):	
<input checked="" type="checkbox"/> <u>Za projekt ni treba izvesti presoje vplivov na okolje in presoje sprejemljivosti vplivov posega na varovana območja.</u>	
<input type="checkbox"/> Za projekt je treba izvesti presojo vplivov na okolje.	

Naknadno preverjanje, ali gre pri projektu, ki se financira iz kohezijskega sklada EU, za poseg z vplivi na okolje, za katerega bi bilo treba izvesti presojo vplivov na okolje

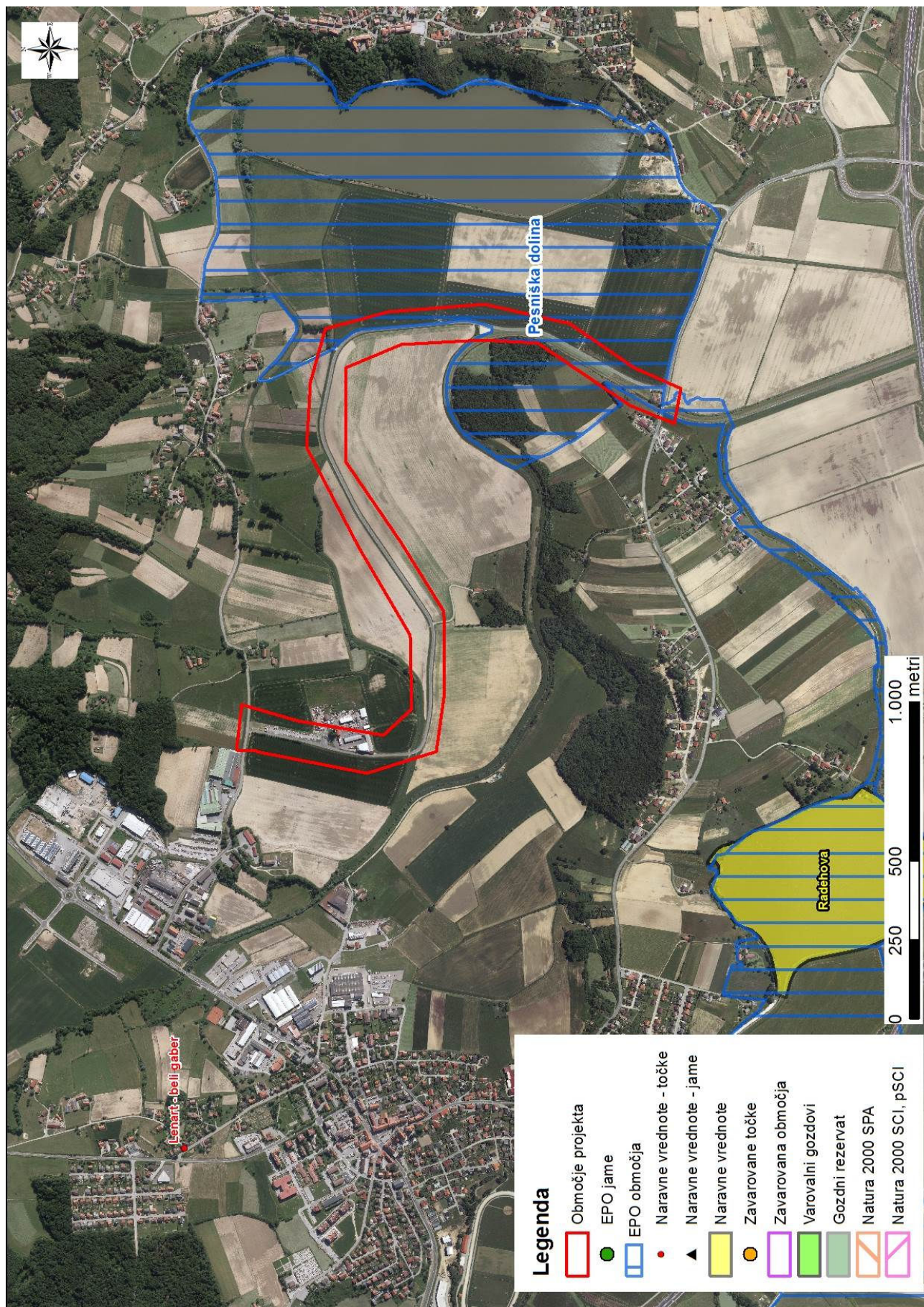
Izpolnili: ime in priimek tiskano	ALJOŠA JASIM TAHIR	MATEJA GANC	JERNEJ ČERVEK	MARKO KOVAČ	TATJANA GREGORC
Dne:	16.07.2015	16.07.2015	16.07.2015	16.07.2015	16.07.2015
Podpis:					

GRAFIČNE PRILOGE:

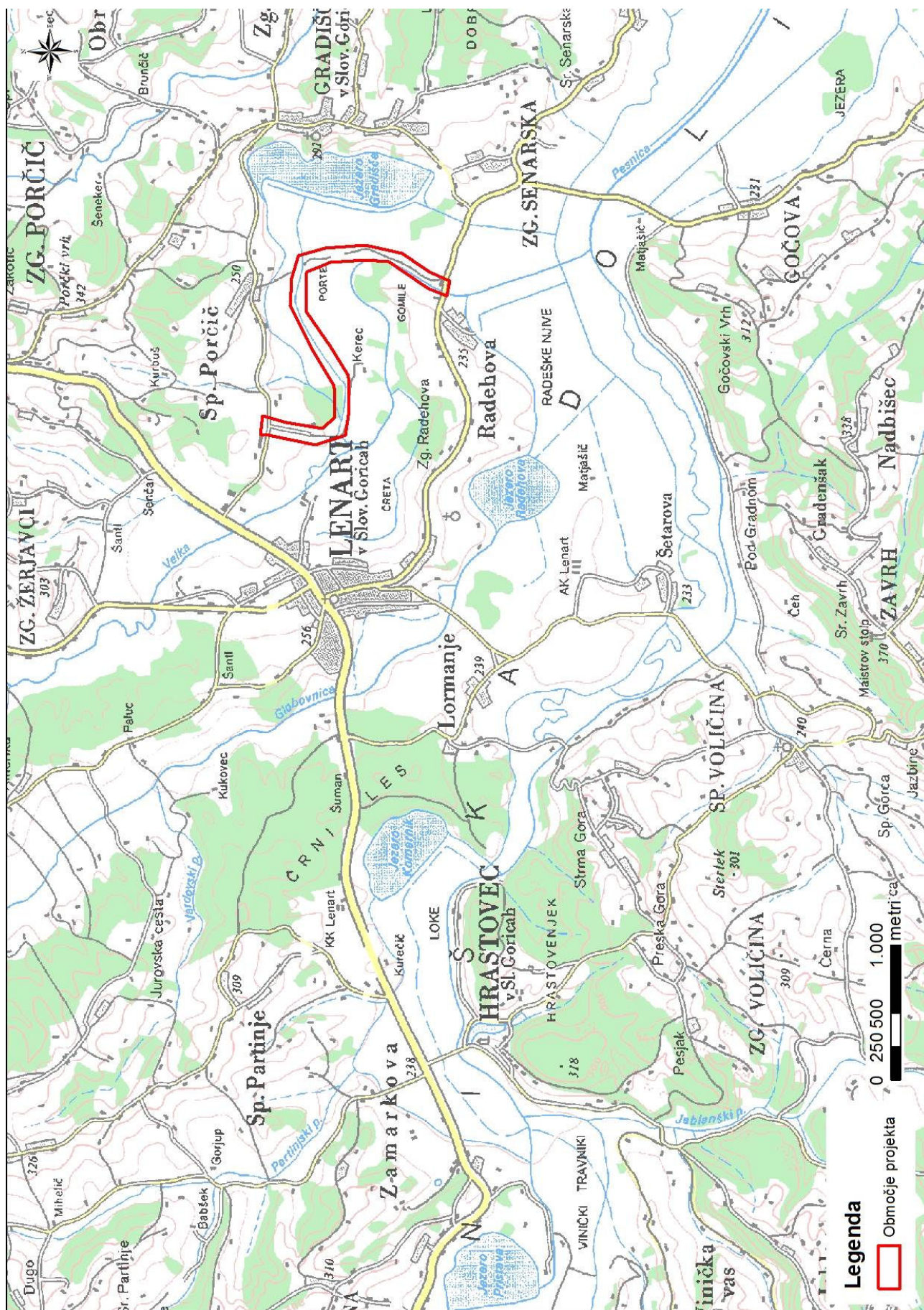
Naknadno preverjanje, ali gre pri projektu, ki se financira iz kohezijskega sklada EU, za poseg z vplivi na okolje, za katerega bi bilo treba izvesti presojo vplivov na okolje



Naknadno preverjanje, ali gre pri projektu, ki se financira iz kohezijskega sklada EU, za poseg z vplivi na okolje, za katerega bi bilo treba izvesti presojo vplivov na okolje



Naknadno preverjanje, ali gre pri projektu, ki se financira iz kohezijskega sklada EU, za poseg z vplivi na okolje, za katerega bi bilo treba izvesti presojo vplivov na okolje



Naknadno preverjanje, ali gre pri projektu, ki se financira iz kohezijskega sklada EU, za poseg z vplivi na okolje, za katerega bi bilo treba izvesti presojo vplivov na okolje

