

Naknadno preverjanje, ali gre pri projektu, ki se financira iz kohezijskega sklada EU, za poseg z vplivi na okolje, za katerega bi bilo treba izvesti presojo vplivov na okolje

Tabela 1 : Osnovni podatki o projektu

a.	Zap.št. po seznamu OP13.1.4.1.03.0124
b.	Naziv projekta ¹ REKONSTRUKCIJA CESTE MAJCNI – ŠTJAK (VRHE)
c.	Investitor ² Občina Sežana
d.	Območje in lega nameravanega posega ³ Občina/e: Sežana Katastrske občine (ali parcelne številke, če je k.o. samo ena) : k.o. Griže – 2439 k.o. Kazlje – 2438 k.o. Štorje - 2442 Geografski opis lege v prostoru: Območje urejanja leži v jugozahodnem delu Slovenije, na kraškem terenu. Lokacija projekta je lokalna cesta Majcni – Štjak (Vrhe) in sicer od križišča ceste Majcni – Štorje do vključno mostu čez reko Rašo. Potek ceste je sprva dokaj iztegnjen, sredi tega iztegnjenega poteka je naselje Majcni (73 prebivalcev, 369 m.n.v.). Na robu planote se cesta preusmeri po severovzhodnem pobočju vzpetine Sv. Mihaela in preko serpentine proti dnu doline Raše, katere hudournna struga je večino leta suha. Večji del trase poteka tako da se bočno spušča v dolino potoka Raša. Opis stanja okolja in osnovne značilnosti lokacije: Za pretežni del regije so značilne slabe cestne povezave, ki vplivajo na kvaliteto in čas potovanja ter prometno varnost, s tem pa onemogočajo višje oblike gospodarske interakcije med regijskimi središči. Stanje cestišča na v projektu obravnavani cesti je neprimerno za varno vožnjo po kraškem terenu. Odvodnjavanja ob cesti ni, voda ob robu bodisi ponika, bodisi se preko roba ceste preliva na nižjo stran. Sedanje stanje asfalta je relativno ugodno, razen na posameznih odsekih (cca 7%), ki jih je potrebno rekonstruirati.
e.	Kratek opis projekta Vsebina ⁴ (objekti/aktivnosti/naprave/obrat) Načrtuje se obnova javne prometne infrastrukture, rekonstrukcija lokalne ceste Majcni – Štjak (Vrhe). Istočasno se na delu trase ceste izvaja tudi obnova javne okoljske infrastrukture in sicer delna rekonstrukcija sekundarnega vodovoda. Dimenzije 2500 m obnovljenih cest. 64 prebivalcev s kvalitetnejšim in varnejšim vodovodnim sistemom dolžine 1126 m. Način izvedbe (tehnologije , snovi ipd) Rekonstrukcija ceste se prične s preddeli in sicer z zakoličbo trase, posekom in odstranitvijo grmovja, dreves, vej, demontažo prometnih znakov in podobno. Nadaljuje se z zemeljskimi deli ter temeljenjem in sicer s površinskim izkopom zemljine, zaščito brežin, vgrajevanjem nasipov, izdelavo postelje in humusiranjem brežin. Sledi izvedba voziščne konstrukcije v predpisanih plasteh (nevezana nosilna

¹ v projektni prijavi se za projekt uporablja izraz »investicija«, v predpisih o varstvu okolja pa »poseg v okolje«

² upravičenec

³ z označeno lokacijo nameravanega posega na pregledni karti velikosti A4 ali A3 (Atlas okolja)

⁴ naštetih je treba vse načrtovane aktivnosti in jih po potrebi ločeno opisati

Naknadno preverjanje, ali gre pri projektu, ki se financira iz kohezijskega sklada EU, za poseg z vplivi na okolje, za katerega bi bilo treba izvesti presojo vplivov na okolje

	<p>plast, nosilna izravnalna plast, nosilna plast bitumeniziranega drobljenca, obrabna plast asfaltbetona, betonski robnik). Na koncu se izvede še odvodnjavanje in postavitve prometne opreme. Adaptira se tudi most in sicer tako, da se ga razširi za 1,5 m, izdelava avtobusna postaja in izvede zaščito komunalnih vodov ter prestavitve obstoječih jaškov.</p> <p>V okviru delne rekonstrukcije vodovodnega omrežja se izvede strojni izkop jarka (ročni izkop v okolici obstoječih vodov), montažo novih cevi, geodetski posnetek trase pred zasutjem in zasutje.</p> <p>Namen in cilji, ki se dosegajo s projektom</p> <p>Zgrajena prometna infrastruktura prispeva k večji prometni varnosti, vpliva na gospodarski razvoj področja in razvoj kmetijske dejavnosti, saj boljša cesta omogoča lažji in hitrejši dostop lokalnim turističnim ponudnikom ter njihovim gostom. Izboljša se dostopnost prebivalcev vasi, ki jih rekonstruirana cesta povezuje z večjimi oskrbnimi centri.</p> <p>Obnova vodovoda zagotavlja prebivalcem oskrbo s kvalitetno in zdravstveno neoporečno vodo ter boljšo požarno varnost.</p>	
f.	Ali je bilo za izvedbo projekta treba pridobiti gradbeno dovoljenje?	
	Da	<u>NE</u>
	Če DA, vrsta (tip) objekta in št. GD	
g.	Ali je bilo za izvedbo projekta pridobljeno katero drugo dovoljenje?	
	Da	<u>NE</u>
	Če DA, katero	
h.	Ali se s projektom načrtujejo posegi iz Priloge I Direktive o PVO ?	
	Da	<u>NE</u>
	Če da, navedba posega/posegov skladno s Prilogo I	
i.	Ali se s projektom načrtujejo posegi iz 2. člena Uredbe o PVO ⁵ ?	
	Da	<u>NE</u>
	Če da, št. posega/posegov in opis skladno s Prilogo 1 Uredbe o PVO	
j.	Ali se s projektom načrtujejo posegi iz Priloge II Direktive o PVO ?	
	<u>DA</u>	Ne
	Če da, navedba posega/posegov skladno s Prilogo I	
	10. INFRASTRUKTURNI PROJEKTI (b) urbanistični projekti, vključno s projekti za gradnjo nakupovalnih središč in parkirišč; (e) gradnja cest, pristanišč in luk, vključno z ribiškimi pristanišči (projekti, ki niso vključeni v Prilogo I);	
k.	Ali se s projektom načrtujejo posegi iz 3. člena Uredbe o PVO?	
	<u>DA</u>	Ne
	Če DA, št. posega/posegov in opis skladno s Prilogo 1 Uredbe o PVO	
	E.II.5.1 drugi akvadukti in daljinski vodovodi ter vodovodi dolžine vsaj 1 km F.7.1 Nove glavne, regionalne, lokalne in nekategorizirane ceste, njihovo podaljšanje ali rekonstrukcija obstoječe ceste izven varovalnega pasu, tako da skupna neprekinjena dolžina ceste po novogradnji, podalžanju ali rekonstrukciji znaša vsaj 2 km	
l.	Ali je bil projekt načrtovan s planom/programom, za katerega je bila izvedena celovita presoja vplivov na okolje?	

⁵ Uredba o posegih v okolje, za katere je treba izvesti presojo vplivov na okolje (Uradni list RS, št. 51/14)

Naknadno preverjanje, ali gre pri projektu, ki se financira iz kohezijskega sklada EU, za poseg z vplivi na okolje, za katerega bi bilo treba izvesti presojo vplivov na okolje

	DA	NE
	Če DA, ime in leto sprejema plana/programa Operativni program krepitve regionalnih razvojnih potencialov za obdobje 2007 - 2013: Republika Slovenije, Služba vlade RS za lokalno samoupravo in regionalno politiko (julij, 2007).	
m.	Ali so bili s planom /programom kot pogoj za sprejemljivost tega projekta določeni omilitveni ukrepi?	
	Da	<u>NE</u>
	Če DA, kateri Opis splošnih ukrepov iz Operativnega programa je naveden v zaključnem poročilu.	

Naknadno preverjanje, ali gre pri projektu, ki se financira iz kohezijskega sklada EU, za poseg z vplivi na okolje, za katerega bi bilo treba izvesti presojo vplivov na okolje

Tabela 2: Preveritev verjetnosti pomembnih vplivov projekta na okolje z uporabo meril⁶

Dejstva, ki jih je treba preveriti:		c) Značilnosti možnega učinka, ob upoštevanju:	
		<ul style="list-style-type: none"> • obsega učinka (geografskega območja in števila prizadetega prebivalstva); • čezmejne narave učinka; • obsega in kompleksnosti učinka; • verjetnosti učinka; • trajanja, pogostosti in povratnosti učinka. 	
		Verjetno DA / Verjetno NE Kratko pojasnilo	Če verjetno DA - ali bo učinek pomemben? Da/Ne – Zakaj?
a) Glede značilnosti projekta/posegov v okolje:			
1.	Ali bo gradnja, delovanje ali razgradnja projekta vključevala dejanja, ki bodo povzročila fizične spremembe na kraju samem (topografija, raba zemljišč, spremembe vodnih teles itd.)?	DA Pri razširitvi ceste je na območju doline Raše potrebno izvajati izkop v brežino na eni strani ter izvedba podpornih zidov na drugi strani. Premostitev ne spreminja struge vodotoka. Zasedba prostora ob cesti bo znotraj toleranc, ki jih omogoča prvotno gradbeno dovoljenje.	NE Učinek ne bo pomemben ker se izvaja rekonstrukcija na območju obstoječe ceste, pri kateri se razširi vozišče. Zasedeno bo okvirno 0,2 ha zemljišč po dolžini celotne trase.
2.	Ali bo projekt funkcionalno ali prostorsko povezan z drugimi istovrstnimi že izvedenimi ali načrtovanimi projekti, tako da bodo skupni vplivi na okolje pomembnejši od vpliva posamičnih projektov?	NE Projekt je vezan na obstoječe cestno omrežje. Gostota prometa na obravnavanem odseku se bo zanemarljivo malo povečala zaradi obnove in razširitve ceste. Vodovod se obnovi v obstoječih okvirjih – predvidene so zmanjšane vodne izgube na vodovodnem sistemu. Ni predvidenih kumulativnih vplivov na preostalo cestno in vodovodno omrežje, ki bi lahko imeli škodljive učinke na okolje.	
3.	Ali bodo pri gradnji ali delovanju rabljeni naravni viri, kot so tla, voda, surovine ali energija, zlasti neobnovljivi ali redki viri?	DA Pri obnovi cest bodo zasedena zemljišča (gozd, grmičevje) neposredno ob obstoječi cesti.	NE Vpliv zasedbe tal ne bo bistven zaradi lokacij posega neposredno ob cestah, kjer je so tla že spremenjena oz. degradirana. Obseg sprememb ne bo velik, ocenjen je na okoli 0,2 ha. Ne bo kompleksnih posledic v okolju.

⁶ iz Direktive, Priloge III in Uredbe o PVO, Priloge 2

Naknadno preverjanje, ali gre pri projektu, ki se financira iz kohezijskega sklada EU, za poseg z vplivi na okolje, za katerega bi bilo treba izvesti presojo vplivov na okolje

Dejstva, ki jih je treba preveriti:		c) Značilnosti možnega učinka, ob upoštevanju:	
		<ul style="list-style-type: none"> • obsega učinka (geografskega območja in števila prizadetega prebivalstva); • čezmejne narave učinka; • obsega in kompleksnosti učinka; • verjetnosti učinka; • trajanja, pogostosti in povratnosti učinka. 	
		Verjetno DA / Verjetno NE Kratko pojasnilo	Če verjetno DA - ali bo učinek pomemben? Da/Ne – Zakaj?
4.	Ali bo projekt vključeval rabo, shranjevanje, transport, ravnanje ali proizvodnjo snovi, ki bi bile lahko škodljive za zdravje ali za okolje ali ki bi lahko predstavljale tveganje za zdravje ljudi (dejansko in domnevno)?	NE	
5.	Ali bodo v življenjskem ciklu projekta nastajali odpadki ?	DA V času gradnje in morebitne razgradnje bodo nastajali mešani gradbeni nenevarni odpadki (zemljina, beton, cevi, ostanki asfalta itd). Med delovanjem cest odpadki ne bodo nastajali.	NE Učinek ne bo pomemben, ker bodo nastajali odpadki le občasno ter v majhnem obsegu. Odpadki tudi niso nevarni in jih je možno predelati ali odložiti brez kompleksnih posledic na okolje.
6.	Ali bodo v zrak izpuščene kake nevarne, strupene ali škodljive snovi?	Verjetno NE Ne gre za projekt, ki bi v času gradnje ali obratovanja v zrak izpuščal večje količine nevarnih, strupenih ali škodljivih snovi. Med delovanjem bodo zaradi prometa v zrak spuščene enake količine izpušnih plinov iz vozil z notranjim izgorevanjem kot v obstoječem stanju (ni predvidenega povečanja prometa).	
7.	Ali bo projekt povzročil hrup in vibracije ali v okolje oddajal svetlobo, toplotno ali elektromagnetno sevanje?	DA Projekt povzročal hrup v času gradnje in času morebitne razgradnje. Med delovanjem ne pričakujemo povečan promet, le ta bo relativno nizkih gostot in zato emisije hrupa ne bodo povečane. Obnovljen odsek poteka ob kmetijskih in gozdnih površinah, oddaljen od stanovanjskih objektov. Ostalih sevanj ter emisij ni.	NE Hrup med gradnjo je kratkotrajen, omejen na dnevni čas in najožjo okolico in ne povzroča prekomernih obremenitev. Emisije hrupa zaradi prometa med delovanjem bodo majhnega obsega in ne bodo povzročale kompleksnih učinkov.
8.	Ali bo projekt povzročil družbene razlike, npr. v demografiji, tradicionalnem načinu življenja, zaposlitvi?	NE	

Naknadno preverjanje, ali gre pri projektu, ki se financira iz kohezijskega sklada EU, za poseg z vplivi na okolje, za katerega bi bilo treba izvesti presojo vplivov na okolje

Dejstva, ki jih je treba preveriti:		c) Značilnosti možnega učinka, ob upoštevanju:	
		Verjetno DA / Verjetno NE Kratko pojasnilo	Če verjetno DA - ali bo učinek pomemben? Da/Ne – Zakaj?
9.	Ali obstaja nevarnost onesnaženja tal ali vode (površinske, podzemne, priobalne vode ali morja) zaradi izpustov onesnaževal ?	NE Ni predvidenih izpustov onesnaževal.	
10.	Ali obstaja npr. zaradi uporabljenih snovi ali tehnologije tveganje nastanka nesreč v življenjskem ciklu projekta, ki bi lahko vplivale na zdravje ali na okolje?	Verjetno NE Možne so prometne nesreče, ki imajo lahko za posledico izlitje goriva in olja. S prenovo obstoječe ceste, se bo izboljšala varnost cest in zmanjšala verjetnost za prometne nesreče. Verjetnost nesreče, ki bi lahko vplivala na zdravje in okolje je majhna.	
b) Glede značilnosti lokacije/prostora, v katerega se projekt umešča			
11.	Ali se s izvedbo projekta spreminja dejanska raba zemljišč?	NE Izvede se obnova obstoječe ceste in mostu.	
12.	Ali se projekt umešča na doslej nepozidano območje, s čimer se bodo trajno spremenile lastnosti in raba tal?	DA Glej točko 3.	
13.	Ali na lokaciji ali v njeni okolici obstajajo kaka območja, ki so že onesnažena ali jim je povzročena okoljska škoda, npr. ker so prekoračeni veljavni okoljski standardi, na katere bi projekt lahko dodatno vplival?	NE	
14.	Ali obstajajo na lokaciji ali v njeni okolici območja s posebnimi pravnimi režimi, varovana zaradi svoje ekološke, krajinske, kulturne ali druge vrednosti, na katere bi projekt lahko vplival?		

Naknadno preverjanje, ali gre pri projektu, ki se financira iz kohezijskega sklada EU, za poseg z vplivi na okolje, za katerega bi bilo treba izvesti presojo vplivov na okolje

Dejstva, ki jih je treba preveriti:		c) Značilnosti možnega učinka, ob upoštevanju:	
		Verjetno DA / Verjetno NE Kratko pojasnilo	Če verjetno DA - ali bo učinek pomemben? Da/Ne – Zakaj?
	<ul style="list-style-type: none"> Območja in objekti kulturne dediščine 	DA Na obravnavanem območju se nahaja več območij kulturne dediščine: - Griže pri Sežani – Vas, EŠD: 15966 - Štorje – Arheološko najdišče sv. Mihael, EŠD: 7320 - Majcni – Vas, EŠD: 15982	NE V času gradnje je potrebno na območjih arheološke dediščine izvajati nadzor arheologa, da se v primeru najdb ustavi gradnja in izvedejo arheološka izkopavanja. Ob izvajanju ukrepov je učinek začasen, kratkotrajen in nebitven, ter se po izgradnji vzpostavi prvotno stanje. V času gradnje lahko gradnja vpliva na začasno omejeno rabo in dostop do območij in objektov kulturne dediščine (kratkotrajen vpliv).
	<ul style="list-style-type: none"> Naravne vrednote 	DA Hidrološka naravna vrednota državnega pomena Raša (Potok ob severovzhodnem robu Krasa)	Posodobitev ceste in premostitve poteka na obstoječi trasi, zato dodatnih posegov v naravno vrednoto ne bo. Učinek projekta na hidrološko naravno vrednoto ni pomemben.
	<ul style="list-style-type: none"> Zavarovana območja 	NE	
	<ul style="list-style-type: none"> Varovalni gozdovi 	DA	Cesta se posodablja tudi na območju varovalnega gozda. Trasa obstoječe ceste se nekoliko razširi, vendar bistvenega posega in škodljivih vplivov na varovalni gozd ne bo. Učinek projekta na varovalni gozd ni pomemben.
	<ul style="list-style-type: none"> Gozdovi s posebnim namenom 	NE	
15.	Ali se na lokaciji ali v njeni okolici nahajajo posebna varstvena ali posebna ohranitvena območja po predpisih o ohranjanju narave (Natura 2000), na katera bi projekt lahko vplival ?	DA Območje projekta je v Natura 2000 območju Kras (SI3000276 in SI5000023), med drugim tudi v notranjo cono habitatnega tipa Jame, ki niso odprte za javnost.	NE Škodljivi vplivi na habitatni tip Jame, ki niso odprte za javnost so malo verjetni in nepomembni, saj se prenavlja obstoječa cesta. Območje posega v notranji coni tega habitatnega tipa je zanemarljivo majhno. Zaradi posodabljanja obstoječe ceste vplivov na druge kvalifikacijske vrste in habitatne tipe ne bo.

Naknadno preverjanje, ali gre pri projektu, ki se financira iz kohezijskega sklada EU, za poseg z vplivi na okolje, za katerega bi bilo treba izvesti presojo vplivov na okolje

Dejstva, ki jih je treba preveriti:		c) Značilnosti možnega učinka, ob upoštevanju:	
		Verjetno DA / Verjetno NE Kratko pojasnilo	Če verjetno DA - ali bo učinek pomemben? Da/Ne – Zakaj?
16.	Ali obstajajo kaka druga območja na kraju ali v njegovi okolici, ki so pomembna ali ranljiva zaradi svoje ekologije, na katere bi projekt lahko vplival, npr. mokrišča, visokogorje, gozdovi in druga gozdna zemljišča s poudarjenimi ekološkimi funkcijami?	DA Na območju se nahaja ekološko pomembno območje Kras s številnimi površinskimi in podzemeljskimi kraškimi pojavi ter veliko pestrostjo habitatnih tipov (tudi habitatni podzemeljske favne).	Verjetno NE Posodablja se obstoječa cesta, zato so učinki škodljivih vplivov na kraške pojave (poškodbe, uničenje, onesnaženje, spremembe vodnih tokov) in naravovarstveno pomembne habitatne tipe malo verjetni in nepomembni. Območje posega je glede na velikost celotnega ekološko pomembnega območja zanemarljivo.
17.	Ali se na kraju ali v njegovi okolici naseljujejo zaščitene, pomembne ali ogrožene vrste rastlin ali živali, npr. za razmnoževanje, gnezdenje, prehranjevanje, počitek, prezimovanje, selitve, ki bi jih projekt lahko prizadel?	Verjetno DA Na območju in v neposredni bližini je pričakovano pojavljanje podzemne favne, med drugim tudi pomembnih (endemnih), zavarovanih in/ali ogroženih vrst. Podzemno favno ogrožajo poškodbe in uničenja podzemeljskih habitatov med gradnjo, onesnaženje ter prekinitev ali sprememba vodnih tokov.	NE Posodablja se obstoječa cesta, zato so vplivi na podzemno favno malo verjetni (poškodb in uničenja podzemnih habitatov verjetno ne bo) Učinek na podzemno favno ne bo pomemben, verjetnost vplivov je majhna. Območje posega je glede na območje razširjenosti podzemne favne relativno majhno.
18.	Ali se na lokaciji ali okoli nje nahajajo kakšna vodna telesa (celinske, obalne, morske ali podzemne vode), na katera bi projekt lahko vplival?	DA Obnova ceste obsega tudi prenovu mostu na potoku Raša, ki bo imela kratkotrajne vplive na vodotok (povečana kalnost) v času gradnje. V času delovanja mostna konstrukcija ne bo vplivala na hidrološko stanje potoka. Ostalih vplivov prenova ceste ne bo imela na površinske in podzemne vode ne med gradnjo ne v času delovanja.	NE Učinki na potok v času gradnje bodo majhnega obsega, kratkotrajni in reverzibilni.

Naknadno preverjanje, ali gre pri projektu, ki se financira iz kohezijskega sklada EU, za poseg z vplivi na okolje, za katerega bi bilo treba izvesti presojo vplivov na okolje

Dejstva, ki jih je treba preveriti:		c) Značilnosti možnega učinka, ob upoštevanju:	
		Verjetno DA / Verjetno NE Kratko pojasnilo	Če verjetno DA - ali bo učinek pomemben? Da/Ne – Zakaj?
19.	Ali se na lokaciji ali okoli nje nahajajo vodovarstvena območja, na katera bi projekt lahko vplival?	NE Območje projekta se v celoti nahaja na vodovarstvenem območju 4. stopnje. Vodni vir je oddaljen 25 km. Z izvedbo projekta se bo zmanjšala verjetnost za prometno nesrečo, ki bi lahko povzročila izlitje nevarnih snovi. Ne bo povečanih vplivov na vodovarstveno območje.	
20.	Ali obstajajo na lokaciji ali okoli nje kakšna območja ali pojavi visoke krajinske, slikovite ali estetske vrednosti, na katere bi projekt lahko vplival?	NE Cesto in spremljajočo infrastrukturo se obnovi, ne spremeni se njen vpliv na okolico.	
21.	Ali se projekt nahaja na vidno izpostavljenem kraju, kjer ga bo verjetno videlo mnogo ljudi?	DA Cesto in most bo videlo mnogo ljudi.	DA Učinek pozitivno pripomore k izgledu krajine.
22.	Ali obstajajo na lokaciji ali okoli nje kakšne poti, ki jih javnost uporablja za rekreacijo in podobne aktivnosti, na katere bi projekt lahko vplival?	DA V času gradnje so lahko motene poti, ki jih javnost vsakodnevno uporablja. V času obratovanja ni vpliva na uporabo poti.	NE Vplivi na uporabo poti (moten dostop do hiš, storitev ipd) so kratkotrajni, reverzibilni in prostorsko omejeni, ne prizadenejo večjega števila prebivalcev.
23.	Ali obstajajo na lokaciji ali okoli nje kakšne prometnice, kjer bi lahko nastajali prometni zastoji ali ki povzročajo okoljske probleme, na katere bi projekt lahko vplival?	NE Projekt se izvaja na manj prometni cesti, zaradi česa med gradnjo ne bo prišlo do zastojev ki bi lahko imeli za posledico okoljske probleme. V času delovanja bo učinek projekta na prometnice ugoden (povečana varnost in prevodnost).	
24.	Ali obstajajo na lokaciji ali okoli nje območja ali pojavi zgodovinskega ali kulturnega pomena, na katere bi projekt lahko vplival?	NE	

Naknadno preverjanje, ali gre pri projektu, ki se financira iz kohezijskega sklada EU, za poseg z vplivi na okolje, za katerega bi bilo treba izvesti presojo vplivov na okolje

Dejstva, ki jih je treba preveriti:		c) Značilnosti možnega učinka, ob upoštevanju:	
		Verjetno DA / Verjetno NE Kratko pojasnilo	Če verjetno DA - ali bo učinek pomemben? Da/Ne – Zakaj?
25.	Ali na kraju ali v njegovi okolici že obstajajo rabe prostora (npr. stanovanja, vrtovi, druga zasebna zemljišča, obrt in industrija, trgovina, rekreacija, javne površine in objekti, kmetijstvo, gozdarstvo, turizem, rudarstvo, kamnolom, energetski objekti) na katere bi projekt lahko vplival?	NE	
26.	Ali obstajajo na lokaciji ali okoli nje gosto naseljena ali gosto pozidana območja, na katere bi projekt lahko vplival?	NE	
27.	Ali se na lokaciji ali okoli nje nahajajo objekti s posebej občutljivimi skupinami prebivalstva, kot so bolnišnice, zdravilišča, šole, vrtci, ali z objekti, kjer se pogosto zadržujejo, srečujejo večje skupine ljudi (npr. za verske obrede, društvene aktivnosti) ?	NE	
28.	Ali se na lokaciji ali okoli nje nahajajo pomembne, visokokakovostne ali redke dobrine, na katere bi projekt lahko vplival? (npr. gozdovi s poudarjeno lesnoproizvodno funkcijo, kmetijska zemljišča z visoko boniteto, trajni nasadi, območja agromelioracij, viri pitne vode, akumulacijska jezera, komercialni ribniki, ribogojnice, vode posebnega pomena v ribištvu, rudniki)	NE	

Naknadno preverjanje, ali gre pri projektu, ki se financira iz kohezijskega sklada EU, za poseg z vplivi na okolje, za katerega bi bilo treba izvesti presojo vplivov na okolje






Dejstva, ki jih je treba preveriti:		c) Značilnosti možnega učinka, ob upoštevanju:	
		Verjetno DA / Verjetno NE Kratko pojasnilo	Če verjetno DA - ali bo učinek pomemben? Da/Ne – Zakaj?
29.	Ali se projekt umešča na potresno ogroženo območje, na območje pogrezanja tal, zemeljskih ali snežnih plazov, erozije, poplav, ekstremnih ali neugodnih klimatskih razmer, kot so temperaturne inverzije, megla, močni vetrovi, ki bi lahko povzročili, da bo projekt povzročil okoljske probleme?	NE	
30.	Ali obstajajo kaki drugi načrti ali projekti za prihodnjo rabo zemljišč na lokaciji ali okoli nje, na katere bi projekt lahko vplival?	NE	
31.	Ali obstajajo katerikoli drugi dejavniki, ki bi morali biti upoštevani, kot npr. posledični razvoj gradenj, ki bi lahko imele okoljske posledice, ali možnost kumulativnih učinkov z drugimi obstoječimi ali načrtovanimi projekti v tem prostoru?	NE	

Naknadno preverjanje, ali gre pri projektu, ki se financira iz kohezijskega sklada EU, za poseg z vplivi na okolje, za katerega bi bilo treba izvesti presojo vplivov na okolje

Tabela 3: Sklepna ocena

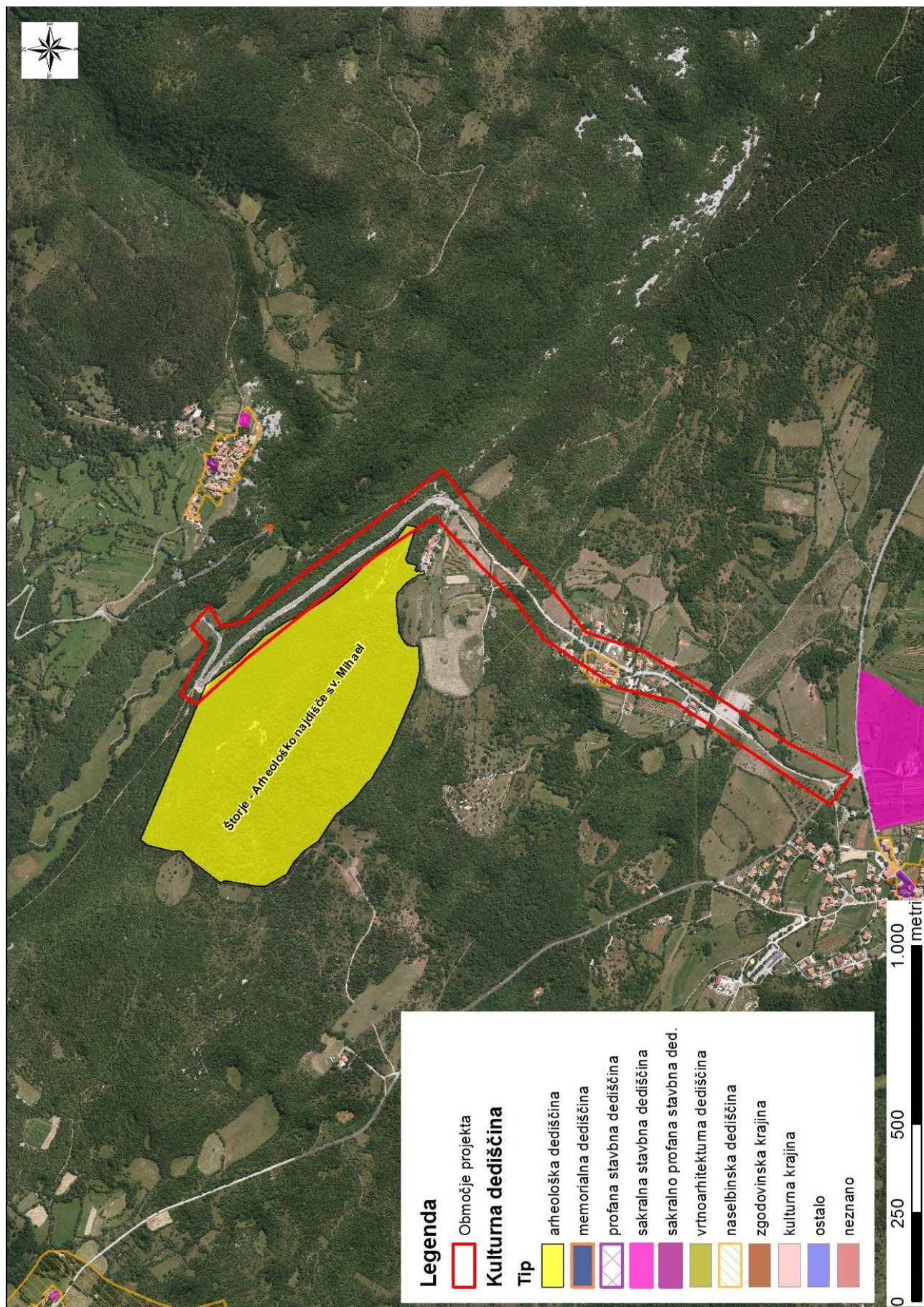
Zaključki - povzetek ugotovitev iz tabele 2	
a	<p>Značilnosti projekta</p> <p>Načrtuje se obnova javne prometne infrastrukture, rekonstrukcija lokalne ceste Majcni – Štjak (Vrhe) v dolžini 2500 m. Istočasno se na delu trase ceste izvaja tudi obnova javne okoljske infrastrukture in sicer delna rekonstrukcija sekundarnega vodovoda. 64 prebivalcev se oskrbi s kvalitetnejšim in varnejšim vodovodnim sistemom dolžine 1126 m. Rekonstrukcija ceste se prične s preddeli in sicer z zakoličbo trase, posekom in odstranitvijo grmovja, dreves, vej, demontažo prometnih znakov in podobno. Nadaljuje se z zemeljskimi deli ter temeljenjem in sicer s površinskim izkopom zemljine, zaščito brežin, vgrajevanjem nasipov, izdelavo posteljice in humusiranjem brežin. Sledi izvedba voziščne konstrukcije v predpisanih plasteh (nevezana nosilna plast, nosilna izravnalna plast, nosilna plast bitumeniziranega drobljenca, obrabna plast asfaltbetona, betonski robnik). Na koncu se izvede še odvodnjavanje in postavitev prometne opreme. Adaptira se tudi most in sicer tako, da se ga razširi za 1,5 m, izdelava se avtobusno postajo in izvede zaščito komunalnih vodov ter prestavitev obstoječih jaškov. V okviru delne rekonstrukcije vodovodnega omrežja se izvede strojni izkop jarka (ročni izkop v okolici obstoječih vodov), montažo novih cevi, geodetski posnetek trase pred zasutjem in zasutje.</p>
b	<p>Značilnosti lokacije</p> <p>Območje urejanja leži v jugozahodnem delu Slovenije, na kraškem terenu. Lokacija projekta je lokalna cesta Majcni – Štjak (Vrhe) in sicer od križišča ceste Majcni – Štorje do vključno mostu čez reko Rašo. Potek ceste je sprva dokaj iztegnjen, sredi tega iztegnjenega poteka je naselje Majcni (73 prebivalcev, 369 m.n.v.). Na robu planote se cesta preusmeri po severovzhodnem pobočju vzpetine Sv. Mihaela in preko serpentine proti dnu doline Raše, katere hudourni struga je večino leta suha. Večji del trase poteka tako da se bočno spušča v dolino potoka Raša. Za pretežni del regije so značilne slabe cestne povezave, ki vplivajo na kvaliteto in čas potovanja ter prometno varnost, s tem pa onemogočajo višje oblike gospodarske interakcije med regijskimi središči. Stanje cestišča na v projektu obravnavani cesti je neprimerno za varno vožnjo po kraškem terenu. Odvodnjavanja ob cesti ni, voda ob robu bodisi ponika, bodisi se preko roba ceste preliva na nižjo stran. Sedanje stanje asfalta je relativno ugodno, razen na posameznih odsekih (cca 7%), ki jih je potrebno rekonstruirati.</p>
c	<p>Značilnosti možnih učinkov</p> <p>V času gradnje in morebitne kasnejše razgradnje so možne kratkotrajne, lokalno omejene motnje v okolju (prašenje, hrup, moten promet in dostop). Med gradnjo bo moteno življenje (hrup, prašenje, oviran dostop) okvirno 20 prebivalcev. Vsi nezaželeni vplivi med gradnjo so reverzibilni, ter bodo po končani gradnji prenehali oz. se porazgubili v okolju brez večjih posledic. Ni predvidenih nezaželenih čezmejnih vplivov oz. vplivov z kompleksnimi učinki. Gradnja se izvaja večinoma v cestnem telesu. V celoti ocenjujemo da bo zaradi razširitev cestišč, utrditev bankin zasedenih skupno okoli 0,2 ha zemljišč (linijska zasedba) na širšem območju. Vpliv zasedbe tal ne bo bistven zaradi lokacij posega neposredno ob cestah, kjer je so tla že spremenjena oz. degradirana.</p> <p>Med delovanjem niso verjetni pomembni škodljiv vplivi na okolje. Projekt bo potekal po obstoječi trasi ceste in ne bo neposredno posegal v vodna telesa oz. spreminjal njihov potek. Obnova ceste obsega tudi prenovo mostu na potoku Raša, ki bo imela kratkotrajne vplive na vodotok (povečana kalnost) v času gradnje. V času delovanja most ne bo vplival na potok. Izboljšala se bo prometna varnost in pretočnost na cesti ter zmanjšalo tveganje za prometne nesreče na vodovarstvenem območju. Zaradi obnove vodovoda se zmanjšajo vodne izgube na vodovodnem sistemu. Škodljivih kompleksnih, kumulativnih in/ali čezmejnih učinkov na okolje ne bo. Ni verjetno pomembnih vplivov na nobeno sestavino okolja. Poleg splošnih ukrepov, ki sledijo iz zakonodaje, pri projektu ni potrebno izvajati dodatnih omilitvenih ukrepov.</p>
Predlog ocenjevalca (označi):	
<input checked="" type="checkbox"/> <u>Za projekt ni treba izvesti presoje vplivov na okolje in presoje sprejemljivosti vplivov posega na varovana območja.</u>	
<input type="checkbox"/> Za projekt je treba izvesti presojo vplivov na okolje.	

Naknadno preverjanje, ali gre pri projektu, ki se financira iz kohezijskega sklada EU, za poseg z vplivi na okolje, za katerega bi bilo treba izvesti presojo vplivov na okolje

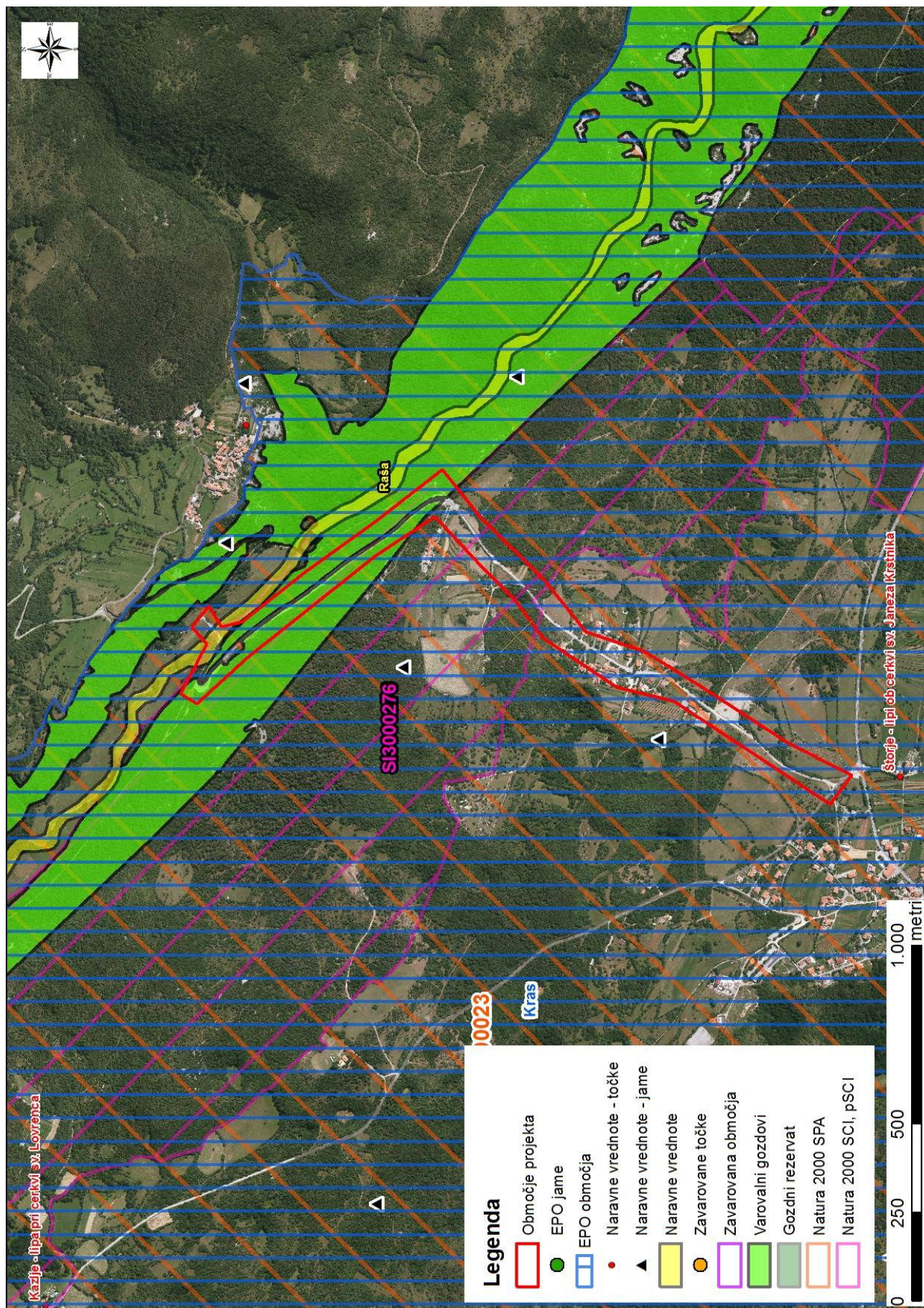
Izpolnili: ime in priimek tiskano	ALJOŠA JASIM TAHIR	MATEJA GANC	JERNEJ ČERVEK	MARKO KOVAČ	TATJANA GREGORC
Dne:	16.07.2015	16.07.2015	16.07.2015	16.07.2015	16.07.2015
Podpis:					

GRAFIČNE PRILOGE:

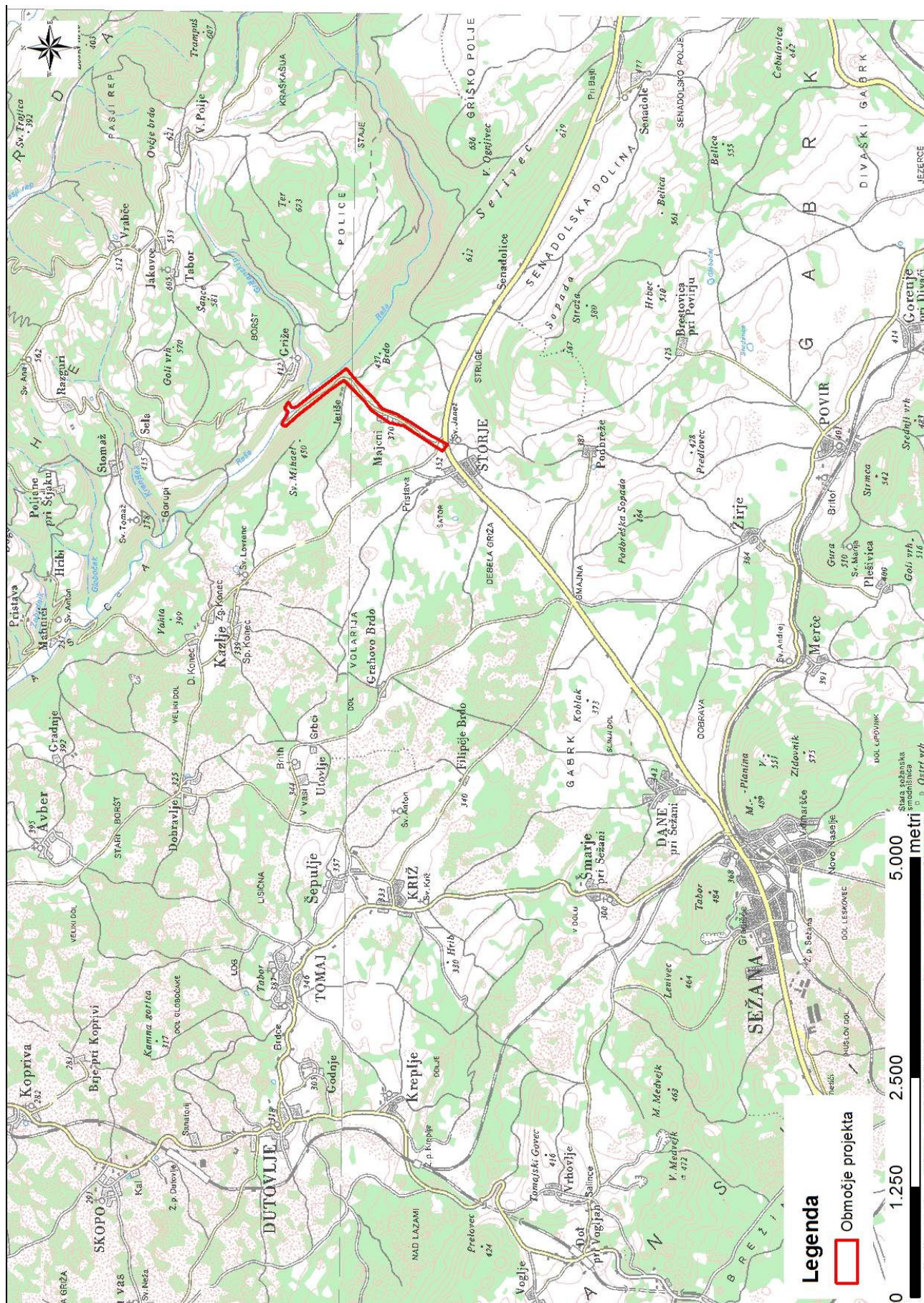
Naknadno preverjanje, ali gre pri projektu, ki se financira iz kohezijskega sklada EU, za poseg z vplivi na okolje, za katerega bi bilo treba izvesti presojo vplivov na okolje



Naknadno preverjanje, ali gre pri projektu, ki se financira iz kohezijskega sklada EU, za poseg z vplivi na okolje, za katerega bi bilo treba izvesti presojo vplivov na okolje



Naknadno preverjanje, ali gre pri projektu, ki se financira iz kohezijskega sklada EU, za poseg z vplivi na okolje, za katerega bi bilo treba izvesti presojo vplivov na okolje



Naknadno preverjanje, ali gre pri projektu, ki se financira iz kohezijskega sklada EU, za poseg z vplivi na okolje, za katerega bi bilo treba izvesti presojo vplivov na okolje

