

Naknadno preverjanje, ali gre pri projektu, ki se financira iz kohezijskega sklada EU, za poseg z vplivi na okolje, za katerega bi bilo treba izvesti presojo vplivov na okolje

Tabela 1 : Osnovni podatki o projektu

a.	Zap.št. po seznamu OP13.1.4.1.05.0125
b.	Naziv projekta ¹ RAZVOJNI POLICENTER OGRADI ČRENŠOVCI
c.	Investitor ² Občina Črenšovci
d.	Območje in lega nameravanega posega ³ Občina/e: Črenšovci Katastrske občine (ali parcelne številke, če je k.o. samo ena) : k.o. Črenšovci – 140, parc. št.: 3498, 1202, 1340/1, 1342/1, 3497, 1338, 1337, 1228/4, 1228/3, 3496, 1255 Geografski opis lege v prostoru: Območje posega leži na južnem robu naselja Črenšovci, ki se nahaja na severovzhodnem delu Slovenije, na levem bregu reke Mure. V celoti leži v 10 km obmejnem pasu s Hrvaško in Madžarsko. Osnovna dejavnost na območju je kmetijstvo, na katerega se navezuje razvijajoči se terciarni sektor, ki sloni na podjetništvu. Naselje Črenšovci leži med Mursko Soboto in Lendavo, ima 1181 prebivalcev, nadmorska višina znaša 170 m. Opis stanja okolja in osnovne značilnosti lokacije: Na območju bodočega razvojnega policentra Ogradi v Črenšovcih že obstaja gospodarsko središče, ki je tudi po veljavnih prostorskih aktih opredeljeno kot območje gospodarske dejavnosti. oz. obrtne cone. Obstoječe dejavnosti na območju so trgovina, banka, gostinstvo, pohištven obrat, kmetijska zadruga, gradbena mehanizacija ipd. Območje je urejeno z osnovno komunalno infrastrukturo, ki pa je dotrajana in ni funkcionalna ter ne omogoča razvoja dejavnosti na tem območju. Na območju ni površinskih vodotokov (reka Mura je oddaljena okvirno 3 km proti jugu). Območje je na eni strani obdano s stanovanjskimi hišami (okvirno 100 prebivalcev), na večjem delu pa meji na kmetijske površine (njive). V naselju Črenšovci je v večji meri že urejeno kanalizacijsko omrežje, ki se zaključi na čistilni napravi (ČN) Črenšovci. ČN je dimenzionirana za obremenitev 3500 populacijskih ekvivalentov (PE), dejanska obremenitev znaša 850 PE, kar pomeni da je zadosti prostih kapacitet. Iztok iz ČN je v potok Črnc (naravna vrednota). Potok Črnc ima povprečni pretok 500 l/s, povprečni iztok iz ČN znaša 2 l/s, kar pomeni, da je zadostno mešanje iztoka iz ČN s potočno vodo.
e.	Kratek opis projekta Vsebina ⁴ (objekti/aktivnosti/naprave/obrati) Načrtuje se sistematična ureditev sodobne komunalne infrastrukture z namenom izboljšanja komunalne ureditve in priključitev na že zgrajeno javno infrastrukturo v Črenšovcih. Projekt obsega rekonstrukcijo, razširitev in novogradnjo ceste, pločnika, kanalizacije, vodovoda, meteorne kanalizacije, javne razsvetljave in telekomunikacijske kanalizacije. Dimenzije Opremlja se poslovna cona površine 9 ha.

¹ v projektni prijavi se za projekt uporablja izraz »investicija«, v predpisih o varstvu okolja pa »poseg v okolje«

² upravičenec

³ z označeno lokacijo nameravanega posega na pregledni karti velikosti A4 ali A3 (Atlas okolja)

⁴ naštetih je treba vse načrtovane aktivnosti in jih po potrebi ločeno opisati

Naknadno preverjanje, ali gre pri projektu, ki se financira iz kohezijskega sklada EU, za poseg z vplivi na okolje, za katerega bi bilo treba izvesti presojo vplivov na okolje

	Izvede se 818 m ceste, vključno s pločnikom in komunalnimi vodi (meteorna in fekalna kanalizacija, vodovod, javna razsvetljava).	
	<p>Način izvedbe (tehnologije, snovi ipd)</p> <p>Rekonstrukcija obstoječe Zadružne ulice v dolžini 120 m obsega odstranitev obstoječega asfalta, zamenjavo tampona, odstranitev poškodovanih in okrušenih cestnih robnikov in novo asfaltiranje celotnega območja. Višinske kote in širina cestišča se ohranijo. Od točke kjer se konča pločnik za pešce se v dolžini 100 m izvede razširitev obstoječe lokalne ceste.</p> <p>Obstoječa 598 m dolga kolovozna pot se spremeni v cesto s sledečim profilom: bankina 1,20 m, pločnik 1,60 m, mulda 0,50 m, levi vozni pas 2,75 m, desni vozni pas 2,75 m in bankina 0,70 m. Odvodnjavanje se izvede v naklonu 2,5 % proti pločniku v muldo in naprej preko peskolovov in revizijskih jaškov v meteorno kanalizacijo. Obcestni jarek se v celotni dolžini ulice na novo poglobi in uredi.</p> <p>Meteorna in fekalna kanalizacija se izvedeta v zaprtem sistemu, novozgrajeni kanali potekajo v pločniku, uporabijo se polivinilkloridne cevi.</p> <p>Trasa javne razsvetljave poteka v pasu takoj za pločnikom, napajanje se izvede iz obstoječega razdelilnika kot podaljšanje obstoječega razvoda v Zadružni ulici.</p> <p>Za potrebe energetskega napajanja in za potrebe telekomunikacijskega omrežja je predvidena izgradnja kabelske kanalizacije.</p>	
	<p>Namen in cilji, ki se dosegajo s projektom</p> <p>Namen projekta je ustvarjanje ekonomske infrastrukture s komunalno ureditvijo zemljišč v razvojnem policentru.</p>	
f.	Ali je bilo za izvedbo projekta treba pridobiti gradbeno dovoljenje?	
	<u>DA</u>	Ne
	Če DA, vrsta (tip) objekta in št. GD	
	<p>Vrsta objekta:</p> <p>21120 Lokalne ceste in javne poti, nekategorizirane ceste in gozdne ceste</p> <p>22140 Prenosni elektroenergetski vodi</p> <p>22231 Cevovodi za odpadno vodo</p> <p>22221 Cevovodi za pitno in tehnološko vodo</p> <p>Številka GD: 351-254/2010-9 (0511), z dne 17.8.2010</p>	
g.	Ali je bilo za izvedbo projekta pridobljeno katero drugo dovoljenje?	
	Da	<u>NE</u>
	Če DA, katero	
h.	Ali se s projektom načrtujejo posegi iz Priloge I Direktive o PVO ?	
	Da	<u>NE</u>
	Če da, navedba posega/posegov skladno s Prilogo I	
i.	Ali se s projektom načrtujejo posegi iz 2. člena Uredbe o PVO ⁵ ?	
	Da	<u>NE</u>
	Če da, št. posega/posegov in opis skladno s Prilogo 1 Uredbe o PVO	
j.	Ali se s projektom načrtujejo posegi iz Priloge II Direktive o PVO ?	
	<u>DA</u>	Ne
	Če da, navedba posega/posegov skladno s Prilogo I	
	<p>10. INFRASTRUKTURNI PROJEKTI</p> <p>(a) Projekti za gradnjo industrijskih con;</p> <p>(b) urbanistični projekti, vključno s projekti za gradnjo nakupovalnih središč in parkirišč;</p>	
k.	Ali se s projektom načrtujejo posegi iz 3. člena Uredbe o PVO?	

⁵ Uredba o posegih v okolje, za katere je treba izvesti presojo vplivov na okolje (Uradni list RS, št. 51/14)

Naknadno preverjanje, ali gre pri projektu, ki se financira iz kohezijskega sklada EU, za poseg z vplivi na okolje, za katerega bi bilo treba izvesti presojo vplivov na okolje

	<u>DA</u>	Ne
	<p>Če DA, št. posega/posegov in opis skladno s Prilogo 1 Uredbe o PVO</p> <p>E.I.11 Objekti za zbiranje in odvajanje komunalnih odpadnih voda, komunalnih odpadnih voda skupaj z industrijskimi odpadnimi vodami ali s padavinskimi vodami (kanalizacija) z dolžino vodov nad 500 m, razen priključkov</p> <p>G.I.1.1 Druge industrijske cone, če presegajo 1ha,</p> <p>G.I.2.1 Drugi urbanistični projekti, če presegajo 1 ha</p>	
I.	Ali je bil projekt načrtovan s planom/programom, za katerega je bila izvedena celovita presoja vplivov na okolje?	
	<u>DA</u>	NE
	<p>Če DA, ime in leto sprejema plana/programa</p> <p>Operativni program krepitve regionalnih razvojnih potencialov za obdobje 2007 - 2013: Republika Slovenije, Služba vlade RS za lokalno samoupravo in regionalno politiko (julij, 2007).</p>	
m.	Ali so bili s planom /programom kot pogoj za sprejemljivost tega projekta določeni omilitveni ukrepi?	
	<u>DA</u>	NE
	<p>Če DA, kateri</p> <p>Splošni omilitveni ukrepi, ki izhajajo iz Operativnega programa so navedeni v zaključnem poročilu.</p>	

Naknadno preverjanje, ali gre pri projektu, ki se financira iz kohezijskega sklada EU, za poseg z vplivi na okolje, za katerega bi bilo treba izvesti presojo vplivov na okolje

Tabela 2: Preveritev verjetnosti pomembnih vplivov projekta na okolje z uporabo meril⁶

Dejstva, ki jih je treba preveriti:		c) Značilnosti možnega učinka, ob upoštevanju:	
		<ul style="list-style-type: none"> • obsega učinka (geografskega območja in števila prizadetega prebivalstva); • čezmejne narave učinka; • obsega in kompleksnosti učinka; • verjetnosti učinka; • trajanja, pogostosti in povratnosti učinka. 	
		Verjetno DA / Verjetno NE Kratko pojasnilo	Če verjetno DA - ali bo učinek pomemben? Da/Ne – Zakaj?
a) Glede značilnosti projekta/posegov v okolje:			
1.	Ali bo gradnja, delovanje ali razgradnja projekta vključevala dejanja, ki bodo povzročila fizične spremembe na kraju samem (topografija, raba zemljišč, spremembe vodnih teles itd.)?	NE Ni predvidene spremembe topografije terena ali spremembe vodnih teles. Infrastruktura se ureja na obstoječih cestah oz. poljskih poteh.	
2.	Ali bo projekt funkcionalno ali prostorsko povezan z drugimi istovrstnimi že izvedenimi ali načrtovanimi projekti, tako da bodo skupni vplivi na okolje pomembnejši od vpliva posamičnih projektov?	NE Projekt se navezuje na obstoječe kanalizacijsko omrežje in na obstoječo ČN Črenšovci. Obremenitev ČN se s projektom neposredno ne poveča. Vodovod se vključuje v obstoječi vodovodni sistem. Poraba pitne vode se bo zaradi manjših izgub na vodovodnem sistemu zmanjšala in ne bo prišlo do škodljivih učinkov. Javna razsvetljava in elektrovi se priključi na obstoječe elektro omrežje mesta. Škodljivih kumulativnih učinkov ne bo.	
3.	Ali bodo pri gradnji ali delovanju rabljeni naravni viri, kot so tla, voda, surovine ali energija, zlasti neobnovljivi ali redki viri?	NE Ne gre za projekt, ki bi v času gradnje ali obratovanja potreboval večje količine energije, snovi ali prostora. Raba tal ne bo spremenjena, krčitve gozdov ne bodo potrebne	

⁶ iz Direktive, Priloge III in Uredbe o PVO, Priloge 2

Naknadno preverjanje, ali gre pri projektu, ki se financira iz kohezijskega sklada EU, za poseg z vplivi na okolje, za katerega bi bilo treba izvesti presojo vplivov na okolje

Dejstva, ki jih je treba preveriti:		c) Značilnosti možnega učinka, ob upoštevanju:	
		Verjetno DA / Verjetno NE Kratko pojasnilo	Če verjetno DA - ali bo učinek pomemben? Da/Ne – Zakaj?
4.	Ali bo projekt vključeval rabo, shranjevanje, transport, ravnanje ali proizvodnjo snovi, ki bi bile lahko škodljive za zdravje ali za okolje ali ki bi lahko predstavljale tveganje za zdravje ljudi (dejansko in domnevno)?	NE Fekalna kanalizacija je namenjena transportu komunalne odpadne vode od vira nastanka do čistilne naprave. Odpadna komunalna voda predstavlja tveganje za onesnaženje pitne vode s patogenimi mikroorganizmi v primeru, da pride do loma cevi, izpuščanja v podtalnico. Z obnovo kanalov se bo tveganje za puščanje fekalne vode zmanjšalo.	
5.	Ali bodo v življenjskem ciklu projekta nastajali odpadki ?	DA V času gradnje oz. obnove objekta bodo nastajali mešani gradbeni odpadki (beton, pesek, zemljina, asfalt, cevi ipd.). V času delovanja ni znano kakšni odpadki bodo nastajali.	NE Učinek ne bo pomemben, ker bodo nastajali odpadki le občasno ter v majhnem obsegu. Odpadki tudi niso nevarni in jih je možno predelati ali odložiti brez kompleksnih posledic na okolje.
6.	Ali bodo v zrak izpuščene kake nevarne, strupene ali škodljive snovi?	NE Ne gre za projekt, ki bi v času gradnje ali obratovanja v zrak izpuščal večje količine nevarnih, strupenih ali škodljivih snovi.	
7.	Ali bo projekt povzročil hrup in vibracije ali v okolje oddajal svetlobo, toplotno ali elektromagnetno sevanje?	DA Projekt povzročal hrup v času gradnje in času morebitne razgradnje. Emisije hrupa v času delovanja niso znane. Predvidene so manj hrupne dejavnosti manjših kapacitet. Javna razsvetljava bo tudi nekoliko povečala svetlobno onesnaženje. Ostalih sevanj ter emisij ni.	NE Hrup med gradnjo je kratkotrajen, omejen na dnevni čas in najožjo okolico in ne povzroča prekomernih obremenitev. V času delovanja pričakujemo hrup manjšega obsega , ki ne bo prizadel večjega števila prebivalcev. Svetlobno onesnaženje bo manjšega obsega.
8.	Ali bo projekt povzročil družbene razlike, npr. v demografiji, tradicionalnem načinu življenja, zaposlitvi?	NE Projekt je namenjen zmanjševanju razlik v demografiji in zaposlovanju.	

Naknadno preverjanje, ali gre pri projektu, ki se financira iz kohezijskega sklada EU, za poseg z vplivi na okolje, za katerega bi bilo treba izvesti presojo vplivov na okolje

Dejstva, ki jih je treba preveriti:		c) Značilnosti možnega učinka, ob upoštevanju:	
		Verjetno DA / Verjetno NE Kratko pojasnilo	Če verjetno DA - ali bo učinek pomemben? Da/Ne – Zakaj?
9.	Ali obstaja nevarnost onesnaženja tal ali vode (površinske, podzemne, priobalne vode ali morja) zaradi izpustov onesnaževal ?	Verjetno NE Izpusti onesnaževal so predvideni v fekalno kanalizacijo, ki se zaključi s ČN. Delovanje fekalne kanalizacije in ČN načeloma preprečuje onesnaževanje tal in vode.	
10.	Ali obstaja npr. zaradi uporabljenih snovi ali tehnologije tveganje nastanka nesreč v življenjskem ciklu projekta, ki bi lahko vplivale na zdravje ali na okolje?	Verjetno NE V tej fazi ni natančno znana dejavnost na območju razvojnega policentra. Predvidene dejavnosti so predvsem tiste, ki temeljijo na lokalnih virih to je kmetijstvo, ter storitvene dejavnosti (trgovina, pisarne ipd), zato ne pričakujemo uporabo snovi, ki bi lahko povzročila večjo nesrečo. V primeru umeščanja takšne dejavnosti bo za to potrebno pridobiti dovoljenja, neodvisno od tega projekta.	
b) Glede značilnosti lokacije/prostora, v katerega se projekt umešča			
11.	Ali se s izvedbo projekta spreminja dejanska raba zemljišč?	NE Komunalno se opremi območje, kjer je že industrijska cona (stavbna zemljišča).	
12.	Ali se projekt umešča na doslej nepozidano območje, s čimer se bodo trajno spremenile lastnosti in raba tal?	NE Projekt neposredno na zaseda nepozidana zemljišča.	
13.	Ali na lokaciji ali v njeni okolici obstajajo kaka območja, ki so že onesnažena ali jim je povzročena okoljska škoda, npr. ker so prekoračeni veljavni okoljski standardi, na katere bi projekt lahko dodatno vplival?	NE	

Naknadno preverjanje, ali gre pri projektu, ki se financira iz kohezijskega sklada EU, za poseg z vplivi na okolje, za katerega bi bilo treba izvesti presojo vplivov na okolje

Dejstva, ki jih je treba preveriti:		c) Značilnosti možnega učinka, ob upoštevanju:	
		Verjetno DA / Verjetno NE Kratko pojasnilo	Če verjetno DA - ali bo učinek pomemben? Da/Ne – Zakaj?
14.	Ali obstajajo na lokaciji ali v njeni okolici območja s posebnimi pravnimi režimi, varovana zaradi svoje ekološke, krajinske, kulturne ali druge vrednosti, na katere bi projekt lahko vplival?		
	• Območja in objekti kulturne dediščine	NE Na obravnavanem območju se ne nahaja noben objekt kulturne dediščine.	
	• Naravne vrednote	NE	
	• Zavarovana območja	NE	
	• Varovalni gozdovi	NE	
	• Gozdovi s posebnim namenom	NE	
15.	Ali se na lokaciji ali v njeni okolici nahajajo posebna varstvena ali posebna ohranitvena območja po predpisih o ohranjanju narave (Natura 2000), na katera bi projekt lahko vplival ?	NE	
16.	Ali obstajajo kaka druga območja na kraju ali v njegovi okolici, ki so pomembna ali ranljiva zaradi svoje ekologije, na katere bi projekt lahko vplival, npr. mokrišča, visokogorje, gozdovi in druga gozdna zemljišča s poudarjenimi ekološkimi funkcijami?	NE	
17.	Ali se na kraju ali v njegovi okolici naseljujejo zaščitene, pomembne ali ogrožene vrste rastlin ali živali, npr. za razmnoževanje, gnezdenje, prehranjevanje, počitek, prezimovanje, selitve, ki bi jih projekt lahko prizadel?	NE	

Naknadno preverjanje, ali gre pri projektu, ki se financira iz kohezijskega sklada EU, za poseg z vplivi na okolje, za katerega bi bilo treba izvesti presojo vplivov na okolje

Dejstva, ki jih je treba preveriti:		c) Značilnosti možnega učinka, ob upoštevanju:	
		Verjetno DA / Verjetno NE Kratko pojasnilo	Če verjetno DA - ali bo učinek pomemben? Da/Ne – Zakaj?
18.	Ali se na lokaciji ali okoli nje nahajajo kakšna vodna telesa (celinske, obalne, morske ali podzemne vode), na katera bi projekt lahko vplival?	NE Neposrednih emisij v vode ne bo. Predvideno je odvajanje odpadnih voda na ČN Črenšovci, ki ima zadostne proste kapacitete. Vplivov na površinske in podzemne vode ne bo.	
19.	Ali se na lokaciji ali okoli nje nahajajo vodovarstvena območja, na katera bi projekt lahko vplival?	NE	
20.	Ali obstajajo na lokaciji ali okoli nje kakšna območja ali pojavi visoke krajinske, slikovite ali estetske vrednosti, na katere bi projekt lahko vplival?	NE Površine na obravnavanem območju so obdane z obstoječo pozidavo in nimajo visoke krajinske, slikovite ali estetske vrednosti.	
21.	Ali se projekt nahaja na vidno izpostavljenem kraju, kjer ga bo verjetno videlo mnogo ljudi?	NE Cesta in komunalna oprema potekata po tleh ali podzemno in ne zbujata pozornosti.	
22.	Ali obstajajo na lokaciji ali okoli nje kakšne poti, ki jih javnost uporablja za rekreacijo in podobne aktivnosti, na katere bi projekt lahko vplival?	NE Na območju ni poti.	
23.	Ali obstajajo na lokaciji ali okoli nje kakšne prometnice, kjer bi lahko nastajali prometni zastoji ali ki povzročajo okoljske probleme, na katere bi projekt lahko vplival?	NE Območje projekta ne leži na tranzitnih poteh in je umaknjeno na rob naselja. V času gradnje je možen oviran dostop do obstoječih dejavnosti, ki pa ne bo povzročal zastojev.	
24.	Ali obstajajo na lokaciji ali okoli nje območja ali pojavi zgodovinskega ali kulturnega pomena, na katere bi projekt lahko vplival?	NE	

Naknadno preverjanje, ali gre pri projektu, ki se financira iz kohezijskega sklada EU, za poseg z vplivi na okolje, za katerega bi bilo treba izvesti presojo vplivov na okolje

Dejstva, ki jih je treba preveriti:		c) Značilnosti možnega učinka, ob upoštevanju:	
		Verjetno DA / Verjetno NE Kratko pojasnilo	Če verjetno DA - ali bo učinek pomemben? Da/Ne – Zakaj?
25.	Ali na kraju ali v njegovi okolici že obstajajo rabe prostora (npr. stanovanja, vrtovi, druga zasebna zemljišča, obrt in industrija, trgovina, rekreacija, javne površine in objekti, kmetijstvo, gozdarstvo, turizem, rudarstvo, kamnolom, energetski objekti) na katere bi projekt lahko vplival?	Verjetno DA Na območju projekta se nahajajo rabe prostora, kot so stanovanja, trgovine in ostal storitvene dejavnosti. Projekt bo vplival na omenjene rabe le v času gradnje.	NE Učinek ne bo pomemben ker bo vpliv (otežen dostop, hrup in prašenje) kratkotrajen in bo majhnega obsega (majhno število prizadetega prebivalstva – okvirno 100).
26.	Ali obstajajo na lokaciji ali okoli nje gosto naseljena ali gosto pozidana območja, na katere bi projekt lahko vplival?	NE	
27.	Ali se na lokaciji ali okoli nje nahajajo objekti s posebej občutljivimi skupinami prebivalstva, kot so bolnišnice, zdravilišča, šole, vrtci, ali z objekti, kjer se pogosto zadržujejo, srečujejo večje skupine ljudi (npr. za verske obrede, društvene aktivnosti) ?	NE Projekt se izvaja na robu naselja.	
28.	Ali se na lokaciji ali okoli nje nahajajo pomembne, visokokakovostne ali redke dobrine, na katere bi projekt lahko vplival? (npr. gozdovi s poudarjeno lesnoproizvodno funkcijo, kmetijska zemljišča z visoko boniteto, trajni nasadi, območja agromelioracij, viri pitne vode, akumulacijska jezera, komercialni ribniki, ribogojnice, vode posebnega pomena v ribištvu, rudniki)	NE	

Naknadno preverjanje, ali gre pri projektu, ki se financira iz kohezijskega sklada EU, za poseg z vplivi na okolje, za katerega bi bilo treba izvesti presojo vplivov na okolje


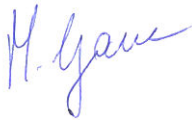



Dejstva, ki jih je treba preveriti:		c) Značilnosti možnega učinka, ob upoštevanju:	
		Verjetno DA / Verjetno NE Kratko pojasnilo	Če verjetno DA - ali bo učinek pomemben? Da/Ne – Zakaj?
29.	Ali se projekt umešča na potresno ogroženo območje, na območje pogrezanja tal, zemeljskih ali snežnih plazov, erozije, poplav, ekstremnih ali neugodnih klimatskih razmer, kot so temperaturne inverzije, megla, močni vetrovi, ki bi lahko povzročili, da bo projekt povzročil okoljske probleme?	NE	
30.	Ali obstajajo kaki drugi načrti ali projekti za prihodnjo rabo zemljišč na lokaciji ali okoli nje, na katere bi projekt lahko vplival?	DA Po končani komunalni opremljenosti območja bo možna poslovna dejavnost na skupnih površinah do 10 ha. Možne nove dejavnosti, ki se bodo umeščale na območje v tej fazi niso znane. Ni predvidena težka predelovalna industrija.	NE Vsaka morebitna naprava, ki bo povzročala večje emisije v okolje, bo morala pridobiti okoljevarstveno dovoljenje ter po potrebi izvesti tudi ločeno presojo vplivov na okolje.
31.	Ali obstajajo katerikoli drugi dejavniki, ki bi morali biti upoštevani, kot npr. posledični razvoj gradenj, ki bi lahko imele okoljske posledice, ali možnost kumulativnih učinkov z drugimi obstoječimi ali načrtovanimi projekti v tem prostoru?	NE	

Naknadno preverjanje, ali gre pri projektu, ki se financira iz kohezijskega sklada EU, za poseg z vplivi na okolje, za katerega bi bilo treba izvesti presojo vplivov na okolje

Tabela 3: Sklepna ocena

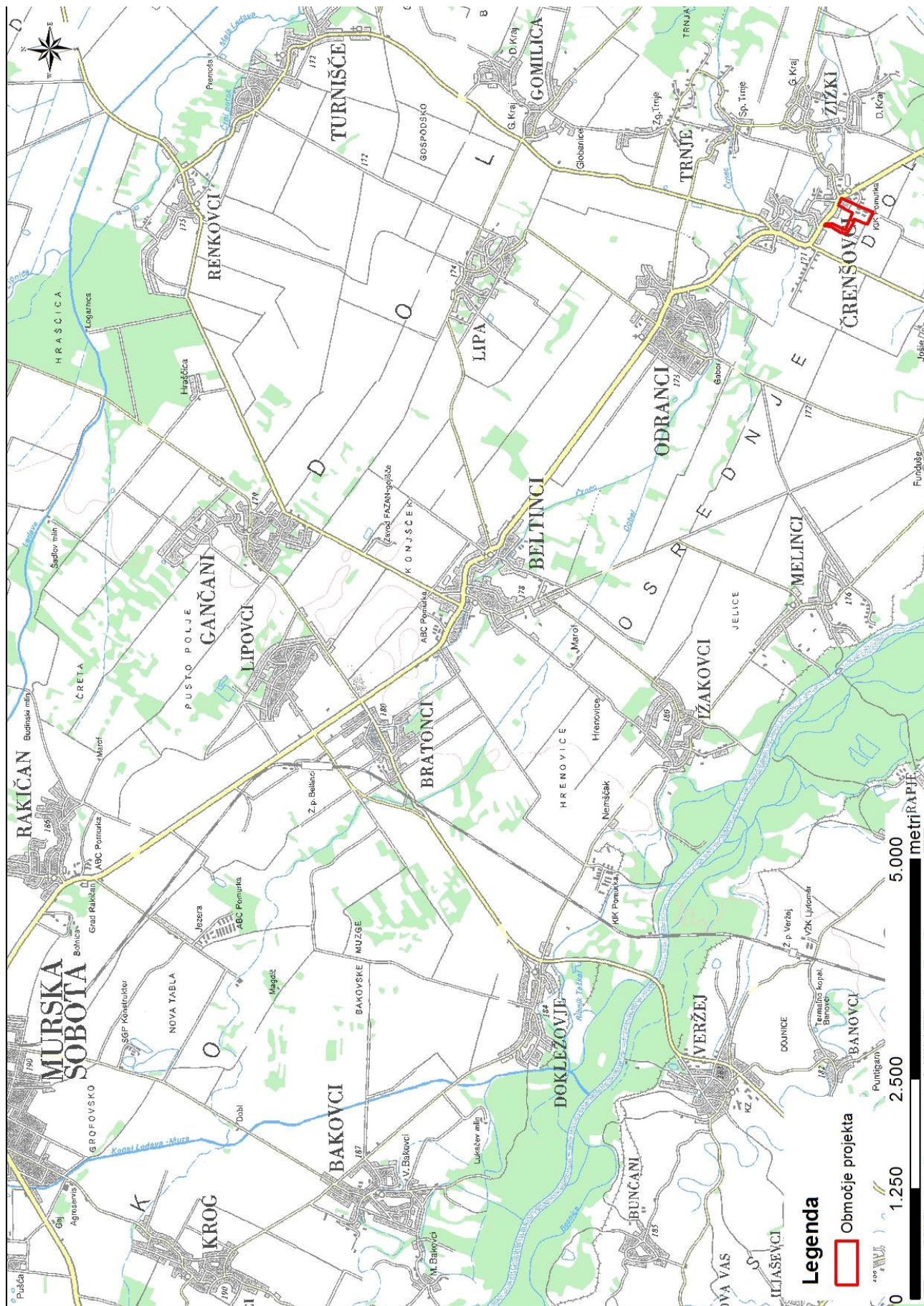
Zaključki - povzetek ugotovitev iz tabele 2	
a	<p>Značilnosti projekta</p> <p>Načrtuje se sistematična ureditev sodobne komunalne infrastrukture z namenom izboljšanja komunalne ureditve in priključitev na že zgrajeno javno infrastrukturo v Črenšovcih. Projekt obsega rekonstrukcijo, razširitev in novogradnjo ceste, pločnika, kanalizacije, vodovoda, meteorne kanalizacije, javne razsvetljave in telekomunikacijske kanalizacije.</p> <p>Opremlja se poslovna cona površine 9 ha.</p> <p>Izvede se 818 m ceste, vključno s pločnikom in komunalnimi vodi (meteorna in fekalna kanalizacija, vodovod, javna razsvetljava).</p>
b	<p>Značilnosti lokacije</p> <p>Območje posega leži na južnem robu naselja Črenšovci, ki se nahaja na severovzhodnem delu Slovenije, na levem bregu reke Mure. V celoti leži v 10 km obmejnem pasu s Hrvaško in Madžarsko. Osnovna dejavnost na območju je kmetijstvo, na katerega se navezuje razvijajoči se terciarni sektor, ki sloni na podjetništvu. Naselje Črenšovci leži med Mursko Soboto in Lendavo, ima 1181 prebivalcev, nadmorska višina znaša 170 m.</p> <p>Na območju bodočega razvojnega policentra Ogradi v Črenšovcih že obstaja gospodarsko središče, ki je tudi po veljavnih prostorskih aktih opredeljeno kot območje gospodarske dejavnosti. oz. obrtne cone. Obstoječe dejavnosti na območju so trgovina, banka, gostinstvo, pohišten obrat, kmetijska zadruga, gradbena mehanizacija ipd. Območje je urejeno z osnovno komunalno infrastrukturo, ki pa je dotrajana in ni funkcionalna ter ne omogoča razvoja dejavnosti na tem območju. Na območju ni površinskih vodotokov (reka Mura je oddaljena okvirno 3 km proti jugu). Območje je na eni strani obdano s stanovanjskimi hišami (okvirno 100 prebivalcev), na večjem delu pa meji na kmetijske površine (njive). V naselju Črenšovci je v večji meri že urejeno kanalizacijsko omrežje, ki se zaključi na čistilni napravi (ČN) Črenšovci. ČN je dimenzionirana za obremenitev 3500 populacijskih ekvivalentov (PE), dejanska obremenitev znaša 850 PE, kar pomeni da je zadosti prostih kapacitet. Iztok iz ČN je v potok Črnc (naravna vrednota). Potok Črnc ima povprečni pretok 500 l/s, povprečni iztok iz ČN znaša 2 l/s, kar pomeni, da je zadostno mešanje iztoka iz ČN s potočno vodo.</p>
c	<p>Značilnosti možnih učinkov</p> <p>V času gradnje in morebitne kasnejše razgradnje so možne kratkotrajne, lokalno omejene motnje v okolju (prašenje, smrad, hrup, moten promet in dostop). Med gradnjo bo moteno življenje (hrup, prašenje) manjšemu številu prebivalcev (okvirno 100 prebivalcev v bližnji okolici). Vsi nezaželeni vplivi med gradnjo so reverzibilni, ter bodo po končani gradnji prenehali oz. se porazgubili v okolju brez večjih posledic. Ni predvidenih nezaželenih čezmejnih vplivov oz. vplivov s kompleksnimi učinki.</p> <p>Zaradi delovanja razvojnega policentra bodo lahko prisotne emisije v zrak (emisije iz prometa, emisije manjših kurilnih naprav). Prisotne bodo tudi emisije hrupa (promet, delovanje proizvodnih linij) vendar zaradi ustrezne prostorske umeščenosti projekta na rob naselja ob obstoječo industrijsko cono projekt ne bo imel škodljivega učinka na bližnje prebivalstvo. Predvidene dejavnosti so predvsem tiste, ki temeljijo na lokalnih virih to je kmetijstvo in storitvah zato ne pričakujemo, dejavnosti, ki bi lahko povzročile večje tveganje za zdravje ljudi. Odpadne vode se odvajajo na obstoječo ČN Črenšovci ter prečiščene odvajajo v potok Črnci brez škodljivih posledic za vodno okolje. Škodljivih kumulativnih, kompleksnih in/ali čezmejnih učinkov na okolje ne bo. Ni verjetno pomembnih vplivov na nobeno sestavino okolja. Poleg splošnih ukrepov za varovanje okolja, ki sledijo iz zakonodaje ni potrebno izvajati omilitvenih ukrepov.</p>
Predlog ocenjevalca (označi):	
<input checked="" type="checkbox"/> <u>Za projekt ni treba izvesti presoje vplivov na okolje in presoje sprejemljivosti vplivov posega na varovana območja.</u>	
<input type="checkbox"/> Za projekt je treba izvesti presojo vplivov na okolje.	

Naknadno preverjanje, ali gre pri projektu, ki se financira iz kohezijskega sklada EU, za poseg z vplivi na okolje, za katerega bi bilo treba izvesti presojo vplivov na okolje

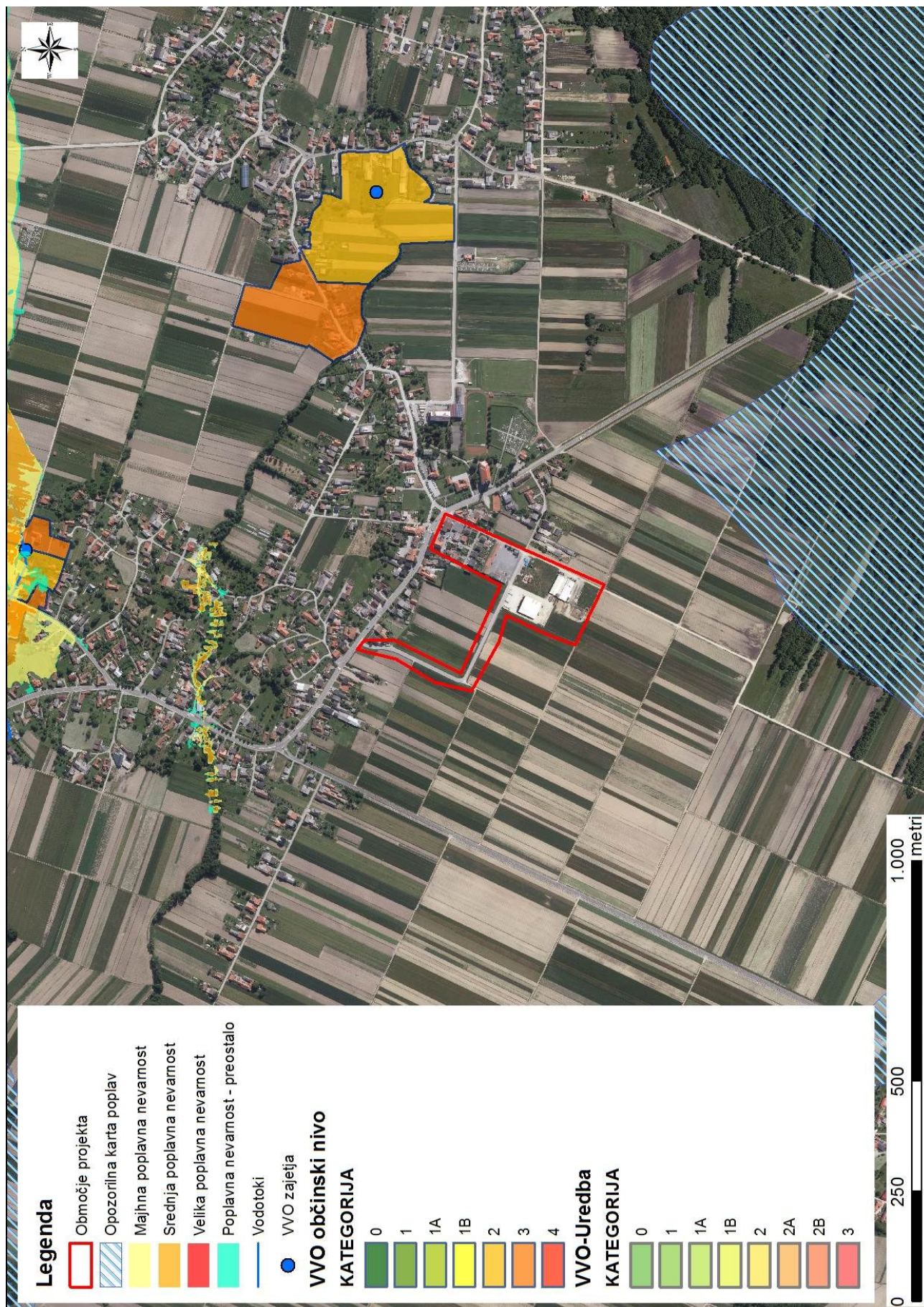
Izpolnili: ime in priimek tiskano	ALJOŠA JASIM TAHIR	MATEJA GANC	JERNEJ ČERVEK	MARKO KOVAČ	TATJANA GREGORC
Dne:	16.07.2015	16.07.2015	16.07.2015	16.07.2015	16.07.2015
Podpis:					

GRAFIČNE PRILOGE:

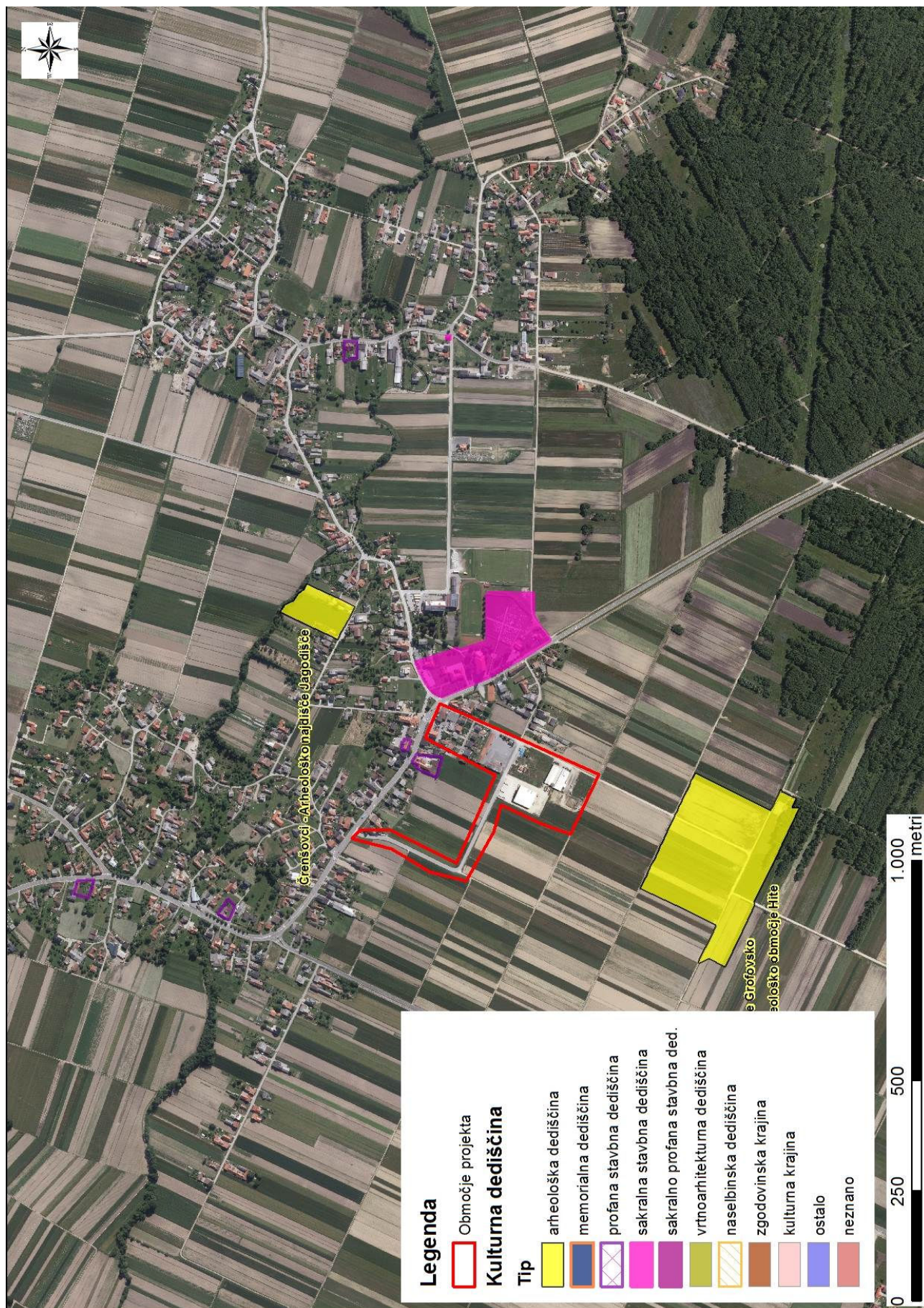
Naknadno preverjanje, ali gre pri projektu, ki se financira iz kohezijskega sklada EU, za poseg z vplivi na okolje, za katerega bi bilo treba izvesti presojo vplivov na okolje



Naknadno preverjanje, ali gre pri projektu, ki se financira iz kohezijskega sklada EU, za poseg z vplivi na okolje, za katerega bi bilo treba izvesti presojo vplivov na okolje



Naknadno preverjanje, ali gre pri projektu, ki se financira iz kohezijskega sklada EU, za poseg z vplivi na okolje, za katerega bi bilo treba izvesti presojo vplivov na okolje



Naknadno preverjanje, ali gre pri projektu, ki se financira iz kohezijskega sklada EU, za poseg z vplivi na okolje, za katerega bi bilo treba izvesti presojo vplivov na okolje

