

**Naknadno preverjanje, ali gre pri projektu, ki se financira iz kohezijskega sklada EU, za poseg z vplivi na okolje, za katerega bi bilo treba izvesti presojo vplivov na okolje**

**Tabela 1 : Osnovni podatki o projektu**

a.	Zap.št. po seznamu  OP13.1.4.1.06.0030
b.	Naziv projekta <sup>1</sup>  <b>PRENOVA STAREGA MESTNEGA JEDRA ŽALEC</b>
c.	Investitor <sup>2</sup>  Občina Žalec
d.	Območje in lega nameravanega posega <sup>3</sup> Občina/e:  Žalec  Katastrske občine (ali parcelne številke, če je k.o. samo ena) : k.o. Žalec – 996, parc. št.: 1943/3, 1943/4, 1944/1, 1940/10, 690, 1941/1, 1944/4, 1944/2, 1944/5, 1944/7, 1944/8, 1944/3, 1944/6, 1947/2, 1942/3, 1945/3, 979/1, 1940/10, 1955/2, 808/2, 801/1  Geografski opis lege v prostoru: Žalec se nahaja v vzhodni Sloveniji, na območju Savinjske statistične regije. V mestu živi 4919 prebivalcev, nadmorska višina znaša 255 m. Območje projekta obsega staro mestno jedro oziroma celoten Šlandrov trg od Celjske ceste na vhodu in del Savinjske ceste do križišča z Aškerčevo ulico.  Opis stanja okolja in osnovne značilnosti lokacije: Zaradi suburbanizacije se slabi pomen klasičnega središča, staro mestno jedro izgublja del svojih funkcij. Prostorske in druge danosti ne predstavljajo več konkurenčne prednosti mestnega jedra. Slabosti mestnega jedra se kažejo v slabem vzdrževanju javnih površin, poškodovanih in razpadajočih tlakovanih površinah, neustrezni prometni varnosti, prenasičenosti prostora z neustrezno in neprimerno urbano opremo, z dotrajano komunalno opremo in neustrezno javno razsvetljavo. Odpadne vode iz območja projekta se odvajajo na centralno čistilno napravo Žalec.
e.	Kratek opis projekta Vsebina <sup>4</sup> (objekti/aktivnosti/naprave/obrat) Načrtuje se celovita prenova mestnega jedra, ki prispeva k privlačnosti in prepoznavnosti le-tega ter k prihodnjemu turističnemu razvoju Žalca. S prenovo postane mestni prostor žarišče različnih aktivnosti in urejen skupni življenjski prostor namenjen srečevanju različnih interesov. Prenovi se trg, osrednje komunikacije (ceste, parkirišča, pločniki in kolesarske steze) in zunanja ureditev, uredi se komunalna in energetska infrastruktura, postavi se nova urbana oprema, prenovi se drevesna vegetacija, da se omogoči večje senčenje.  Dimenzije Ureja se območje površine 1,54 ha. Ureditev prometne infrastrukture v dolžini 524,9 m. Gradnja 936,2 m mešane kanalizacije. Prenovi se 546 m vodovoda.  Način izvedbe (tehnologije, snovi ipd) V okviru rekonstrukcije trga se v celoti odstrani obstoječi tlak in povozne površine, obstoječa drevesa, urbana oprema in gostinski vrtovi. Spomenik padlim borcem NOB in spominsko obeležje se prestavi. V sklopu ureditve prometne infrastrukture Šlandrov trg se cesto poglobi od 0 m do 0,60 m na enoten

<sup>1</sup> v projektni prijavi se za projekt uporablja izraz »investicija«, v predpisih o varstvu okolja pa »poseg v okolje«

<sup>2</sup> upravičenec

<sup>3</sup> z označeno lokacijo nameravanega posega na pregledni karti velikosti A4 ali A3 (Atlas okolja)

<sup>4</sup> naštetih je treba vse načrtovane aktivnosti in jih po potrebi ločeno opisati

**Naknadno preverjanje, ali gre pri projektu, ki se financira iz kohezijskega sklada EU, za poseg z vplivi na okolje, za katerega bi bilo treba izvesti presojo vplivov na okolje**

	<p>nivo, obstoječa os sedanjega vozišča se ohrani, vozišče se izvede v širini 2 x 3 m = 6 m, doda se pas za levo zavijanje širine 3 m, na obeh straneh ceste se uredi kolesarska steza širine 1,5 m, hodnik za pešce širine 2 m in zelenica širine 1,5 m. Križišče Šlandrovega trga, Trubarjeve ulice in Ulice Ivane Uranjek se izvede kot semaforizirano križišče. Uredi se bočna parkirišča 6 x 2,5 m.</p> <p>Za odvajanje meteornih voda se zgradi nova mešana kanalizacija z navezavo na obstoječ zadrževalni bazen. Za kanale se uporabi rebraste polivinilkloridne cevi.</p> <p>Na vzhodu območja se izvede obnova obstoječega vodovoda, obnova se izvede iz duktilnih cevi nodularne litine.</p> <p>Obstoječa javna razsvetljava se v celoti odstrani, nova poteka iz obstoječega prižigališča, severno in južno ob cesti Šlandrovega trga in na samem trgu. Ob cesti so predvidene prostostoječe dvonivojske svetilke višine 4,5 m in 8 m, na osrednjem trgu so predvidene prostostoječe svetilke višine 4,5m.</p> <p>Namen in cilji, ki se dosegajo s projektom</p> <p>Namen je celovita prenova in ureditev javnih površin na območju starega mestnega jedra v Žalcu. Cilji projekta so: uveljavljanje območja kot občinskega in upravnega središča, večja atraktivnost in prepoznavnost mesta ter njegove zgodovinske in kulturne dediščine, večja turistična konkurenčnost, pridobitev ustrezne komunalne infrastrukture in kvalitetnega urbanega prostora, pridobitev površine za izvedbo novih vsebin in ožvitev mestnega jedra ter izboljšanje prometne varnosti.</p>	
f.	Ali je bilo za izvedbo projekta treba pridobiti gradbeno dovoljenje?	
	<u>DA</u>	Ne
	Če DA, vrsta (tip) objekta in št. GD	
	<p>Vrsta objekta:</p> <p>21120 Gradbeno inženirski objekt</p> <p>22240 Lokalni (distribucijski) elektroenergetski vodi in lokalna komunikacijska omrežja</p> <p>22231 Cevovodi za odpadno vodo</p> <p>22221 Cevovodi za pitno in tehnološko vodo</p> <p>21120 Lokalne ceste in javne poti, nekategorizirane ceste in gozdne ceste</p> <p>Številka GD: 351-228/2012-18, z dne 14.9.2012</p>	
g.	Ali je bilo za izvedbo projekta pridobljeno katero drugo dovoljenje?	
	<u>DA</u>	Ne
	Če DA, katero	
	<p>Soglasja:</p> <p>ZVKDS, OE Celje, soglasje št. 02-84/47-95/12-MKI,NP,DB, 21.3.2012</p>	
h.	Ali se s projektom načrtujejo posegi iz Priloge I Direktive o PVO ?	
	Da	<u>NE</u>
	Če da, navedba posega/posegov skladno s Prilogo I	
i.	Ali se s projektom načrtujejo posegi iz 2. člena Uredbe o PVO <sup>5</sup> ?	
	Da	<u>NE</u>
	Če da, št. posega/posegov in opis skladno s Prilogo 1 Uredbe o PVO	
j.	Ali se s projektom načrtujejo posegi iz Priloge II Direktive o PVO ?	
	<u>DA</u>	Ne
	Če da, navedba posega/posegov skladno s Prilogo I	
	<p>10. INFRASTRUKTURNI PROJEKTI</p> <p>(b) urbanistični projekti, vključno s projekti za gradnjo nakupovalnih središč in parkirišč;</p>	
k.	Ali se s projektom načrtujejo posegi iz 3. člena Uredbe o PVO?	
	<u>DA</u>	Ne

<sup>5</sup> Uredba o posegih v okolje, za katere je treba izvesti presojo vplivov na okolje (Uradni list RS, št. 51/14)

**Naknadno preverjanje, ali gre pri projektu, ki se financira iz kohezijskega sklada EU, za poseg z vplivi na okolje, za katerega bi bilo treba izvesti presojo vplivov na okolje**

	<p>Če DA, št. posega/posegov in opis skladno s Prilogo 1 Uredbe o PVO  E.I.11 Objekti za zbiranje in odvajanje komunalnih odpadnih voda, komunalnih odpadnih voda skupaj z industrijskimi odpadnimi vodami ali s padavinskimi vodami (kanalizacija) z dolžino vodov nad 500 m, razen priključkov  G.I.2.1 Drugi urbanistični projekti, če presegajo 1 ha.</p>	
l.	Ali je bil projekt načrtovan s planom/programom, za katerega je bila izvedena celovita presoja vplivov na okolje?	
	<u>DA</u>	NE
	<p>Če DA, ime in leto sprejema plana/programa  Operativni program krepitve regionalnih razvojnih potencialov za obdobje 2007 - 2013: Republika Slovenije, Služba vlade RS za lokalno samoupravo in regionalno politiko (julij, 2007).</p>	
m.	Ali so bili s planom /programom kot pogoj za sprejemljivost tega projekta določeni omilitveni ukrepi?	
	<u>DA</u>	NE
	<p>Če DA, kateri  Opis splošnih ukrepov iz Operativnega programa je naveden v zaključnem poročilu.</p>	

**Naknadno preverjanje, ali gre pri projektu, ki se financira iz kohezijskega sklada EU, za poseg z vplivi na okolje, za katerega bi bilo treba izvesti presojo vplivov na okolje**

**Tabela 2: Preveritev verjetnosti pomembnih vplivov projekta na okolje z uporabo meril<sup>6</sup>**

Dejstva, ki jih je treba preveriti:		c) Značilnosti možnega učinka, ob upoštevanju:	
		Verjetno DA / Verjetno NE Kratko pojasnilo	Če verjetno DA - ali bo učinek pomemben? Da/Ne – Zakaj?
a) Glede značilnosti projekta/posegov v okolje:			
1.	Ali bo gradnja, delovanje ali razgradnja projekta vključevala dejanja, ki bodo povzročila fizične spremembe na kraju samem (topografija, raba zemljišč, spremembe vodnih teles itd.)?	NE Ne bo bistvenih sprememb terena, rabe zemljišč ali vpliva na vodna telesa.	
2.	Ali bo projekt funkcionalno ali prostorsko povezan z drugimi istovrstnimi že izvedenimi ali načrtovanimi projekti, tako da bodo skupni vplivi na okolje pomembnejši od vpliva posamičnih projektov?	NE Projekt se bo navezoval na obstoječo prometno, komunalno in energetska infrastrukturo mesta. Infrastruktura se bo obnovila v obstoječem obsegu in ne bo povzročila kumulativnih vplivov na okolje.	
3.	Ali bodo pri gradnji ali delovanju rabljeni naravni viri, kot so tla, voda, surovine ali energija, zlasti neobnovljivi ali redki viri?	NE Ne gre za projekt, ki bi v času gradnje ali obratovanja potreboval večje količine energije, snovi ali prostora. Možna je celo manjša poraba vode ter električne energije zaradi povečane učinkovitosti delovanja javne infrastrukture.	
4.	Ali bo projekt vključeval rabo, shranjevanje, transport, ravnanje ali proizvodnjo snovi, ki bi bile lahko škodljive za zdravje ali za okolje ali ki bi lahko predstavljale tveganje za zdravje ljudi (dejansko in domnevno)?	NE Fekalna kanalizacija je namenjena transportu komunalne odpadne vode od vira nastanka do čistilne naprave. Z obnovo kanalov se bo tveganje za puščanje fekalne vode zmanjšalo.	

<sup>6</sup> iz Direktive, Priloge III in Uredbe o PVO, Priloge 2

**Naknadno preverjanje, ali gre pri projektu, ki se financira iz kohezijskega sklada EU, za poseg z vplivi na okolje, za katerega bi bilo treba izvesti presojo vplivov na okolje**

Dejstva, ki jih je treba preveriti:		c) Značilnosti možnega učinka, ob upoštevanju:	
		Verjetno DA / Verjetno NE Kratko pojasnilo	Če verjetno DA - ali bo učinek pomemben? Da/Ne – Zakaj?
5.	Ali bodo v življenjskem ciklu projekta nastajali odpadki ?	DA V času gradnje in morebitne razgradnje bodo nastajali mešani gradbeni nenevarni odpadki (zemljina, beton, cevi itd). Med delovanjem na ČN (ČN ni del projekta, gre za kumulativni in daljinski vpliv), bo nastajalo zaradi čiščenja odpadnih voda blato čistilnih naprav. Pri čiščenju kanalov in cest nastajajo manjše količine nenevarnih odpadkov (blato, pesek).	NE Učinek ne bo pomemben, ker bodo nastajali odpadki le občasno ter v majhnem obsegu. Odpadki tudi niso nevarni in jih je možno predelati ali odložiti brez kompleksnih posledic na okolje.
6.	Ali bodo v zrak izpuščene kake nevarne, strupene ali škodljive snovi?	NE Ne gre za projekt, ki bi v času gradnje ali obratovanja v zrak izpuščal večje količine nevarnih, strupenih ali škodljivih snovi.	
7.	Ali bo projekt povzročil hrup in vibracije ali v okolje oddajal svetlobo, toplotno ali elektromagnetno sevanje?	DA Projekt bo povzročal hrup samo v času gradnje in času morebitne razgradnje. Sanacija javne razsvetljave bo zmanjšala svetlobno onesnaženje. V času delovanja se hrup zaradi prometa zaradi prenove ceste ne bo povečal (ni predvidena večja pretočnost ceste). Ostalih sevanj ne bo.	NE Hrup bo kratkotrajen, omejen na dnevni čas in najožjo okolico in ne bo povzročal prekomernih obremenitev.
8.	Ali bo projekt povzročil družbene razlike, npr. v demografiji, tradicionalnem načinu življenja, zaposlitvi?	NE	
9.	Ali obstaja nevarnost onesnaženja tal ali vode (površinske, podzemne, priobalne vode ali morja) zaradi izpustov onesnaževal ?	NE Delovanje fekalne kanalizacije načeloma preprečuje onesnaževanje tal in vode.	

**Naknadno preverjanje, ali gre pri projektu, ki se financira iz kohezijskega sklada EU, za poseg z vplivi na okolje, za katerega bi bilo treba izvesti presojo vplivov na okolje**

Dejstva, ki jih je treba preveriti:		c) Značilnosti možnega učinka, ob upoštevanju:	
		Verjetno DA / Verjetno NE Kratko pojasnilo	Če verjetno DA - ali bo učinek pomemben? Da/Ne – Zakaj?
10.	Ali obstaja npr. zaradi uporabljenih snovi ali tehnologije tveganje nastanka nesreč v življenjskem ciklu projekta, ki bi lahko vplivale na zdravje ali na okolje?	NE Pri delovanju kanalizacije obstaja majhna verjetnost lomov cevi oz. puščanja cevi. V tem primeru bi prišlo do puščanja neprečiščene vode v podtalje. Verjetnost nesreče je majhna, ravno tako so majhne morebitne posledice.	
b) Glede značilnosti lokacije/prostora, v katerega se projekt umešča			
11.	Ali se s izvedbo projekta spreminja dejanska raba zemljišč?	NE Izvede se obnova že obstoječega mestnega jedra (stavbna zemljišča).	
12.	Ali se projekt umešča na doslej nepozidano območje, s čimer se bodo trajno spremenile lastnosti in raba tal?	NE	
13.	Ali na lokaciji ali v njeni okolici obstajajo kaka območja, ki so že onesnažena ali jim je povzročena okoljska škoda, npr. ker so prekoračeni veljavni okoljski standardi, na katere bi projekt lahko dodatno vplival?	NE	
14.	Ali obstajajo na lokaciji ali v njeni okolici območja s posebnimi pravnimi režimi, varovana zaradi svoje ekološke, krajinske, kulturne ali druge vrednosti, na katere bi projekt lahko vplival?		

**Naknadno preverjanje, ali gre pri projektu, ki se financira iz kohezijskega sklada EU, za poseg z vplivi na okolje, za katerega bi bilo treba izvesti presojo vplivov na okolje**

Dejstva, ki jih je treba preveriti:		c) Značilnosti možnega učinka, ob upoštevanju: <ul style="list-style-type: none"> <li>• obsega učinka (geografskega območja in števila prizadetega prebivalstva);</li> <li>• čezmejne narave učinka;</li> <li>• obsega in kompleksnosti učinka;</li> <li>• verjetnosti učinka;</li> <li>• trajanja, pogostosti in povratnosti učinka.</li> </ul>	
		Verjetno DA / Verjetno NE Kratko pojasnilo	Če verjetno DA - ali bo učinek pomemben? Da/Ne – Zakaj?
	<ul style="list-style-type: none"> <li>• Območja in objekti kulturne dediščine</li> </ul>	<b>DA</b> Na obravnavanem območju se nahaja več objektov in območij kulturne dediščine: - Žalec – Mestno jedro, EŠD: 892 - Žalec – Cerkev sv. Kancijana, EŠD: 3538 - Žalec – Zotlova kovačija, EŠD: 20937 - Žalec – Hiša Celjska 5a, EŠD: 27265 - Žalec – Hiša Šlandrov trg 3, EŠD: 27398 - Žalec – Hiša Savinjska 12, EŠD: 27396 - Žalec – Hiša Savinjska 2, EŠD: 27395 - Žalec – Hiša Celjska 5, EŠD: 27393 - Žalec – Hiša Šlandrov trg 43, EŠD: 27484 - Žalec – Spomenik NOB, EŠD: 10471 - Žalec – Hiša Šlandrov trg 41, 33, 5, 7, 10, 12, 13, 26, 30, 9, 4, 22, 23, 29, 31, 34, 35, 40, 42, 8, 21, 36, 4, 32, 17, 20, 37, 38, 28	<b>NE</b> V času gradnje je učinek začasen, kratkotrajen in ne bistven, ker se po izgradnji vzpostavi prvotno stanje. V času gradnje ne pride do poškodb, lahko pa gradnja vpliva na začasno omejeno rabo in dostop do objektov kulturne dediščine.
	<ul style="list-style-type: none"> <li>• Naravne vrednote</li> </ul>	NE	
	<ul style="list-style-type: none"> <li>• Zavarovana območja</li> </ul>	NE	
	<ul style="list-style-type: none"> <li>• Varovalni gozdovi</li> </ul>	NE	
	<ul style="list-style-type: none"> <li>• Gozdovi s posebnim namenom</li> </ul>	NE	
15.	Ali se na lokaciji ali v njeni okolici nahajajo posebna varstvena ali posebna ohranitvena območja po predpisih o ohranjanju narave (Natura 2000), na katera bi projekt lahko vplival ?	NE	

**Naknadno preverjanje, ali gre pri projektu, ki se financira iz kohezijskega sklada EU, za poseg z vplivi na okolje, za katerega bi bilo treba izvesti presojo vplivov na okolje**

Dejstva, ki jih je treba preveriti:		c) Značilnosti možnega učinka, ob upoštevanju:	
		Verjetno DA / Verjetno NE Kratko pojasnilo	Če verjetno DA - ali bo učinek pomemben? Da/Ne – Zakaj?
16.	Ali obstajajo kaka druga območja na kraju ali v njegovi okolici, ki so pomembna ali ranljiva zaradi svoje ekologije, na katere bi projekt lahko vplival, npr. mokrišča, visokogorje, gozdovi in druga gozdna zemljišča s poudarjenimi ekološkimi funkcijami?	NE	
17.	Ali se na kraju ali v njegovi okolici naseljujejo zaščitene, pomembne ali ogrožene vrste rastlin ali živali, npr. za razmnoževanje, gnezdenje, prehranjevanje, počitek, prezimovanje, selitve, ki bi jih projekt lahko prizadel?	NE	
18.	Ali se na lokaciji ali okoli nje nahajajo kakšna vodna telesa (celinske, obalne, morske ali podzemne vode), na katera bi projekt lahko vplival?	NE Na območju se ne nahajajo površinska vodna telesa. Količina prečiščenih odpadna voda, ki se čisti na ČN Žalec in izliva v Savinjo se s projektom ne bo povečala. Ne bo vpliva na površinske vode.  Zaradi prenove kanalizacije se ne bodo povečale emisije v podzemne vode (vpliva ne bo).	
19.	Ali se na lokaciji ali okoli nje nahajajo vodovarstvena območja, na katera bi projekt lahko vplival?	NE	
20.	Ali obstajajo na lokaciji ali okoli nje kakšna območja ali pojavi visoke krajinske, slikovite ali estetske vrednosti, na katere bi projekt lahko vplival?	DA Staro mestno jedro predstavlja estetsko vrednost prebivalcem in obiskovalcem mesta.	DA Učinek obnove mestnega jedra je pozitiven, izboljša izgled in funkcionalnost za prebivalce ter obiskovalce mesta.
21.	Ali se projekt nahaja na vidno izpostavljenem kraju, kjer ga bo verjetno videlo mnogo ljudi?	DA Mestno jedro bo videlo mnogo ljudi.	DA Učinek pozitivno pripomore k boljši vizualni podobi mestnega in regionalnega središča.



**Naknadno preverjanje, ali gre pri projektu, ki se financira iz kohezijskega sklada EU, za poseg z vplivi na okolje, za katerega bi bilo treba izvesti presojo vplivov na okolje**

Dejstva, ki jih je treba preveriti:		c) Značilnosti možnega učinka, ob upoštevanju:	
		Verjetno DA / Verjetno NE Kratko pojasnilo	Če verjetno DA - ali bo učinek pomemben? Da/Ne – Zakaj?
22.	Ali obstajajo na lokaciji ali okoli nje kakšne poti, ki jih javnost uporablja za rekreacijo in podobne aktivnosti, na katere bi projekt lahko vplival?	DA V času gradnje so lahko motene poti, ki jih javnost vsakodnevno uporablja. V času obratovanja ni vpliva na uporabo poti.	NE Vplivi na uporabo poti (moten dostop do hiš, storitev ipd) so kratkotrajni, reverzibilni in prostorsko omejeni, ne prizadenejo večjega števila prebivalcev.
23.	Ali obstajajo na lokaciji ali okoli nje kakšne prometnice, kjer bi lahko nastajali prometni zastoji ali ki povzročajo okoljske probleme, na katere bi projekt lahko vplival?	DA Prenova mestnega jedra bo potekala po osrednji mestni prometnici. Naselje ima izvedeno obvoznico, tako da vpliva na tranzitni promet ne bo. Med gradnjo bo zagotovljen izmeničen promet na območju mestnega jedra.	NE Zastoji bodo majhnega obsega in kratkotrajni ter ne bodo povzročali kompleksnejših posledic v okolju.
24.	Ali obstajajo na lokaciji ali okoli nje območja ali pojavi zgodovinskega ali kulturnega pomena, na katere bi projekt lahko vplival?	DA Celotno območje mestnega jedra je zaščiteno kot naselbinska dediščina.	DA Z obnovo se izboljša vizualni izgled in izvede trajnostna ureditev mesta.
25.	Ali na kraju ali v njegovi okolici že obstajajo rabe prostora (npr. stanovanja, vrtovi, druga zasebna zemljišča, obrt in industrija, trgovina, rekreacija, javne površine in objekti, kmetijstvo, gozdarstvo, turizem, rudarstvo, kamnolom, energetski objekti) na katere bi projekt lahko vplival?	DA Območje se nahaja v središču mesta. Na območju projekta se nahajajo rabe prostora, kot so stanovanja, trgovine, javne peš površine in upravne dejavnosti. Projekt bo vplival na omenjene rabe le v času gradnje.	NE Učinek ne bo pomemben ker bo vpliv (otežen dostop, hrup in prašenje) kratkotrajen in bo majhnega obsega.
26.	Ali obstajajo na lokaciji ali okoli nje gosto naseljena ali gosto pozidana območja, na katere bi projekt lahko vplival?	Verjetno DA Območje projekta se nahaja na gosto pozidanem delu mesta. Projekt bo vplival na omenjene rabe le v času gradnje.	NE Učinek ne bo pomemben ker bo vpliv (otežen dostop, hrup in prašenje) kratkotrajen in bo majhnega obsega.

**Naknadno preverjanje, ali gre pri projektu, ki se financira iz kohezijskega sklada EU, za poseg z vplivi na okolje, za katerega bi bilo treba izvesti presojo vplivov na okolje**

Dejstva, ki jih je treba preveriti:		c) Značilnosti možnega učinka, ob upoštevanju:	
		Verjetno DA / Verjetno NE Kratko pojasnilo	Če verjetno DA - ali bo učinek pomemben? Da/Ne – Zakaj?
27.	Ali se na lokaciji ali okoli nje nahajajo objekti s posebej občutljivimi skupinami prebivalstva, kot so bolnišnice, zdravilišča, šole, vrtci, ali z objekti, kjer se pogosto zadržujejo, srečujejo večje skupine ljudi (npr. za verske obrede, društvene aktivnosti) ?	Verjetno DA Območje projekta se nahaja na gosto pozidanem delu mesta kjer se lahko zadržuje večje število ljudi. Med gradnjo bo gradbišče ograjeno in bo omejen dostop večjemu številu ljudi. Projekt bo vplival na omenjene rabe le v času gradnje.	NE Učinek ne bo pomemben ker bo vpliv (otežen dostop, hrup in prašenje) kratkotrajen in bo majhnega obsega oz. intenzivitete.
28.	Ali se na lokaciji ali okoli nje nahajajo pomembne, visokokakovostne ali redke dobrine, na katere bi projekt lahko vplival? (npr. gozdovi s poudarjeno lesnoproizvodno funkcijo, kmetijska zemljišča z visoko boniteto, trajni nasadi, območja agromelioracij, viri pitne vode, akumulacijska jezera, komercialni ribniki, ribogojnice, vode posebnega pomena v ribištvi, rudniki)	NE	
29.	Ali se projekt umešča na potresno ogroženo območje, na območje pogrezanja tal, zemeljskih ali snežnih plazov, erozije, poplav, ekstremnih ali neugodnih klimatskih razmer, kot so temperaturne inverzije, megla, močni vetrovi, ki bi lahko povzročili, da bo projekt povzročil okoljske probleme?	NE	
30.	Ali obstajajo kaki drugi načrti ali projekti za prihodnjo rabo zemljišč na lokaciji ali okoli nje, na katere bi projekt lahko vplival?	NE	

**Naknadno preverjanje, ali gre pri projektu, ki se financira iz kohezijskega sklada EU, za poseg z vplivi na okolje, za katerega bi bilo treba izvesti presojo vplivov na okolje**






Dejstva, ki jih je treba preveriti:		c) Značilnosti možnega učinka, ob upoštevanju: <ul style="list-style-type: none"> <li>• obsega učinka (geografskega območja in števila prizadetega prebivalstva);</li> <li>• čezmejne narave učinka;</li> <li>• obsega in kompleksnosti učinka;</li> <li>• verjetnosti učinka;</li> <li>• trajanja, pogostosti in povratnosti učinka.</li> </ul>	
		Verjetno DA / Verjetno NE Kratko pojasnilo	Če verjetno DA - ali bo učinek pomemben? Da/Ne – Zakaj?
31.	Ali obstajajo katerikoli drugi dejavniki, ki bi morali biti upoštevani, kot npr. posledični razvoj gradenj, ki bi lahko imele okoljske posledice, ali možnost kumulativnih učinkov z drugimi obstoječimi ali načrtovanimi projekti v tem prostoru?	NE	

**Naknadno preverjanje, ali gre pri projektu, ki se financira iz kohezijskega sklada EU, za poseg z vplivi na okolje, za katerega bi bilo treba izvesti presojo vplivov na okolje**

**Tabela 3: Sklepna ocena**

Zaključki - povzetek ugotovitev iz tabele 2	
a	<p><b>Značilnosti projekta</b></p> <p>Načrtuje se celovita prenova mestnega jedra, ki prispeva k privlačnosti in prepoznavnosti le-tega ter k prihodnjemu turističnemu razvoju Žalca. S prenovo postane mestni prostor žarišče različnih aktivnosti in urejen skupni življenjski prostor namenjen srečevanju različnih interesov.</p> <p>Prenovi se trg, osrednje komunikacije (ceste, parkirišča, pločniki in kolesarske steze) in zunanja ureditev, uredi se komunalna in energetska infrastruktura, postavi se nova urbana oprema, prenovi se drevesna vegetacija, da se omogoči večje senčenje.</p> <p>Ureja se območje površine 1,54 ha. Ureditev prometne infrastrukture bo v dolžini 524,9 m. Izvede se 936,2 m mešane kanalizacije in prenovi 546 m vodovoda.</p>
b	<p><b>Značilnosti lokacije</b></p> <p>Žalec se nahaja v vzhodni Sloveniji, na območju Savinjske statistične regije. V mestu živi 4919 prebivalcev, nadmorska višina znaša 255 m. Območje projekta obsega staro mestno jedro oziroma celoten Šlandrov trg od Celjske ceste na vhodu in del Savinjske ceste do križišča z Aškerčevo ulico. Zaradi suburbanizacije se slabi pomen klasičnega središča, staro mestno jedro izgublja del svojih funkcij. Prostorske in druge danosti ne predstavljajo več konkurenčne prednosti mestnega jedra. Slabosti mestnega jedra se kažejo v slabem vzdrževanju javnih površin, poškodovanih in razpadajočih tlakovanih površinah, neustrezni prometni varnosti, prenasičenosti prostora z neustrezno in neprimerno urbano opremo, z dotrajano komunalno opremo in neustrezno javno razsvetljavo. Odpadne vode iz območja projekta se odvajajo na centralno čistilno napravo Žalec.</p>
c	<p><b>Značilnosti možnih učinkov</b></p> <p>V času gradnje in morebitne kasnejše razgradnje so možne kratkotrajne, lokalno omejene motnje v okolju (prašenje, hrup, moten promet in dostop). Med gradnjo bo moteno življenje (hrup, prašenje, oviran dostop) okvirno 500 prebivalcev, vendar ne ob istem času. Vsi nezaželeni vplivi med gradnjo so reverzibilni, ter bodo po končani gradnji prenehali oz. se porazgubili v okolju brez večjih posledic. Ni predvidenih nezaželenih čezmejnih vplivov oz. vplivov z kompleksnimi učinki. Gradnja se izvaja v cestnem telesu.</p> <p>Med delovanjem niso verjetni pomembni škodljiv vplivi na okolje. Projekt bo potekal po obstoječi trasi ceste in ne bo neposredno posegal v vodna telesa oz. spreminjal njihov potek. Infrastruktura se bo obnovila v obstoječem obsegu in ne bo povzročila kumulativnih vplivov na okolje. Možna je celo manjša poraba vode (manjše izgube na vodovodnem sistemu) zaradi povečane učinkovitosti delovanja javne infrastrukture. Manjše bo tudi svetlobno onesnaženje zaradi prenove javne razsvetljave. Kolesarske steze ter pločniki bodo povečali nemotoriziran promet in ugodno vplivali na trajnostno mobilnosti. Povečana bo varnost v prometu ter izboljššan videz mesta (povečana kakovost bivalnega okolja v mestu). Škodljivih kompleksnih, kumulativnih in/ali čezmejnih učinkov na okolje ne bo. Ni verjetno pomembnih vplivov na nobeno sestavino okolja. Poleg splošnih ukrepov, ki sledijo iz zakonodaje, pri projektu ni potrebno izvajati dodatnih omilitvenih ukrepov.</p>
Predlog ocenjevalca (označi):	
<input checked="" type="checkbox"/> <u>Za projekt ni treba izvesti presoje vplivov na okolje in presoje sprejemljivosti vplivov posega na varovana območja.</u>	
<input type="checkbox"/> Za projekt je treba izvesti presojo vplivov na okolje.	

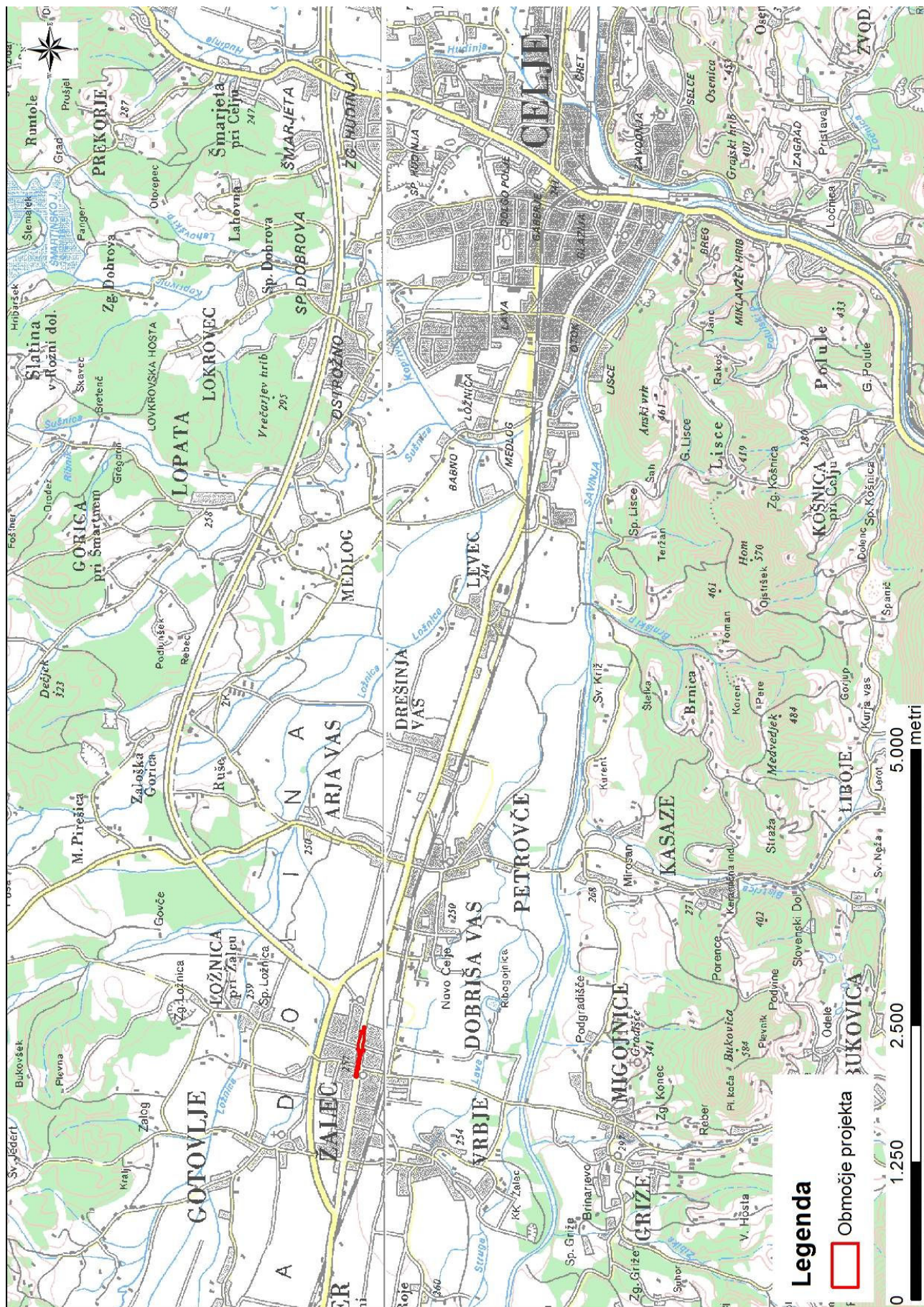
**Naknadno preverjanje, ali gre pri projektu, ki se financira iz kohezijskega sklada EU, za poseg z vplivi na okolje, za katerega bi bilo treba izvesti presojo vplivov na okolje**

Izpolnili: ime in priimek tiskano	ALJOŠA JASIM TAHIR	MATEJA GANC	JERNEJ ČERVEK	MARKO KOVAČ	TATJANA GREGORC
Dne:	30.07.2015	30.07.2015	30.07.2015	30.07.2015	30.07.2015
Podpis:					

GRAFIČNE PRILOGE:

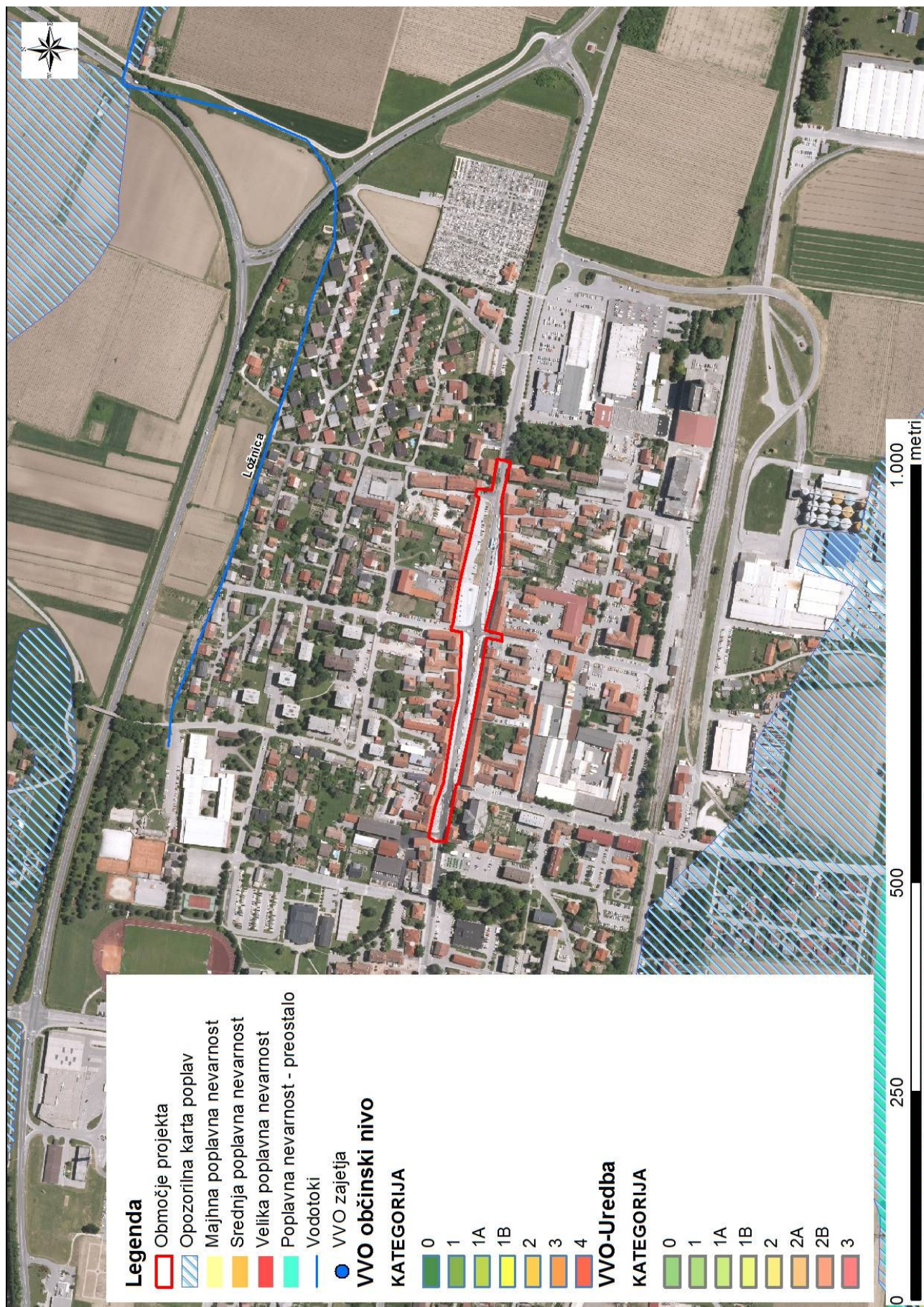


**Naknadno preverjanje, ali gre pri projektu, ki se financira iz kohezijskega sklada EU, za poseg z vplivi na okolje, za katerega bi bilo treba izvesti presojo vplivov na okolje**



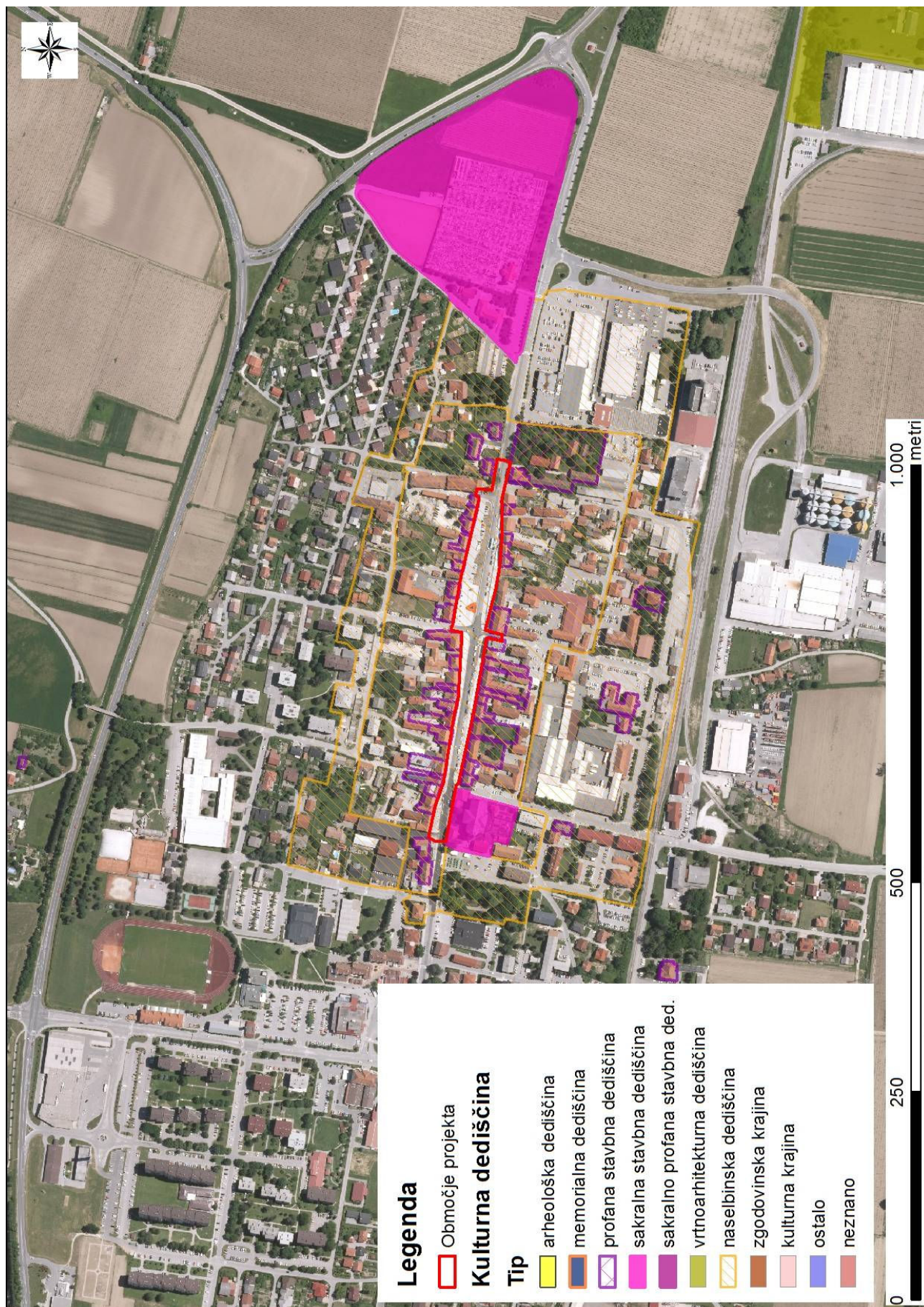


**Naknadno preverjanje, ali gre pri projektu, ki se financira iz kohezijskega sklada EU, za poseg z vplivi na okolje, za katerega bi bilo treba izvesti presojo vplivov na okolje**





**Naknadno preverjanje, ali gre pri projektu, ki se financira iz kohezijskega sklada EU, za poseg z vplivi na okolje, za katerega bi bilo treba izvesti presojo vplivov na okolje**





**Naknadno preverjanje, ali gre pri projektu, ki se financira iz kohezijskega sklada EU, za poseg z vplivi na okolje, za katerega bi bilo treba izvesti presojo vplivov na okolje**

