

Naknadno preverjanje, ali gre pri projektu, ki se financira iz kohezijskega sklada EU, za poseg z vplivi na okolje, za katerega bi bilo treba izvesti presojo vplivov na okolje

Tabela 1 : Osnovni podatki o projektu

a.	Zap.št. po seznamu OP13.1.3.4.02.0004
b.	Naziv projekta ¹ ŠD KIDRIČEVO
c.	Investitor ² Občina Kidričevo
d.	Območje in lega nameravanega posega ³ Občina/e: Kidričevo Katastrske občine (ali parcelne številke, če je k.o. samo ena) : k.o. Lovrenc na Dravskem polju – 425, parc. št.: 1019/130, 1019/112, 1019/20, 1019/27, 1019/4 Geografski opis lege v prostoru: Kidričevo je mestno naselje v zahodnem delu Dravskega polja ob železniški progi in blizu ceste Pragersko - Ptuj. Naselje s 1273 prebivalci leži v vzhodni Sloveniji in spada v podravsko regijo. Nadmorska višina kraja je 238,5 m. Nova dvorana se načrtuje na lokaciji severno od osnovne šole Borisa Kidriča, na delu med šolo in gozdom, kjer se nahaja obstoječa športna dvorana, ki se jo poruši. Opis stanja okolja in osnovne značilnosti lokacije: Na širšem območju občine deluje 23 športnih društev, obstoječe športne dvorane pa so le tri, od tega dve v sklopu osnovnih šol. Skupaj je na voljo 1328 m ² pokritih športnih površin. Obstoječa dvorana v osnovni šoli Kidričevo je, v skladu z normativi Ministrstva za šolstvo in šport, premajhna za izvajanje športne vzgoje. Območje je komunalno opremljeno z obstoječo čistilno napravo Kidričevo, ki ima zadostne proste kapacitete.
e.	Kratek opis projekta Vsebina ⁴ (objekti/aktivnosti/naprave/obrti) Načrtuje se izgradnja večnamenske športne dvorane. Glavni sklopi objekta so: osrednja dvorana z igralno površino igrišča 20 m x 40 m in prostorom za tribune in gledalce – skupaj 28,6 m x 44,6 m, gimnastični studio, strelišče, dvorana za fitnes, aerobiko, ples ter ostali spremljajoči prostori. Dimenzije Celotna površina objekta znaša 3009 m ² , zunanje površine so velikosti 7124 m ² , od tega je 2228,5 m ² športnih površin. Način izvedbe (tehnologije, snovi ipd) Objekt je pravokotne oblike, tlorisnih dimenzij 60 m x 42 m, etažnost K+P+1 (57 m x 35 m višji del dvorane, ostalo pritlično). Streha je nad osrednjim delom dvokapna z naklonom 2°, sleme vzhod-zahod, drugje ravna z minimalnim naklonom za potrebe odvodnjavanja. Vse strehe so skrite za parapetnim zidom. Dvorana je umeščena tako, da je v jugozahodnem vogalu povezana s poslopjem šole. Zahodno od dvorane je ozek pas zelenice urejen kot manjše otroško igrišče. Severni in vzhodni del parcele sta namenjena športnim površinam, južni del pred dvorano je zasnovan kot vhodna ploščad s parkom. Objekt se priključi na javno vodovodno omrežje, nizkonapetostno električno omrežje in kanalizacijsko

¹ v projektni prijavi se za projekt uporablja izraz »investicija«, v predpisih o varstvu okolja pa »poseg v okolje«

² upravičenec

³ z označeno lokacijo nameravanega posega na pregledni karti velikosti A4 ali A3 (Atlas okolja)

⁴ naštetih je treba vse načrtovane aktivnosti in jih po potrebi ločeno opisati

Naknadno preverjanje, ali gre pri projektu, ki se financira iz kohezijskega sklada EU, za poseg z vplivi na okolje, za katerega bi bilo treba izvesti presojo vplivov na okolje

	omrežje, uredi se tudi dostop in dovoz z navezavo na javno cesto.	
	Namen in cilji, ki se dosegajo s projektom Cilji projekta so: spodbuditi turistični in gospodarski razvoj območja in regije ter zagotoviti športne infrastrukturne pogoje za izgradnjo hotelskega kompleksa, spodbujanje zdravega načina življenja, povečati število obiskovalcev in nočitev v regiji ter zagotoviti normativne pogoje za izvedbo športne vzgoje v Osnovni šoli Borisa Kidriča.	
f.	Ali je bilo za izvedbo projekta treba pridobiti gradbeno dovoljenje?	
	<u>DA</u>	Ne
	Če DA, vrsta (tip) objekta in št. GD 12650 Športne dvorane 24110 Športna igrišča Številka GD: 351-748/2009-9 (04074), z dne 10.11.2009	
g.	Ali je bilo za izvedbo projekta pridobljeno katero drugo dovoljenje?	
	<u>DA</u>	Ne
	Če DA, katero ARSO, obvestilo št. 35620-1240/2009-2, 23.4.2009 Zavod za gozdove, OE Maribor, soglasje št. 271-51-2009, 22.6.2009 ZVKDS, OE Maribor, kulturnovarstveno soglasje št. EP-1846/2009, 19.6.2009	
h.	Ali se s projektom načrtujejo posegi iz Priloge I Direktive o PVO ?	
	Da	<u>NE</u>
	Če da, navedba posega/posegov skladno s Prilogo I	
i.	Ali se s projektom načrtujejo posegi iz 2. člena Uredbe o PVO ⁵ ?	
	Da	<u>NE</u>
	Če da, št. posega/posegov in opis skladno s Prilogo 1 Uredbe o PVO	
j.	Ali se s projektom načrtujejo posegi iz Priloge II Direktive o PVO ?	
	<u>DA</u>	Ne
	Če da, navedba posega/posegov skladno s Prilogo I 10. INFRASTRUKTURNI PROJEKTI (b) urbanistični projekti, vključno s projekti za gradnjo nakupovalnih središč in parkirišč; 12. TURIZEM IN PROSTI ČAS (e) tematski parki;	
k.	Ali se s projektom načrtujejo posegi iz 3. člena Uredbe o PVO?	
	Da	<u>NE</u>
	Če DA, št. posega/posegov in opis skladno s Prilogo 1 Uredbe o PVO	
l.	Ali je bil projekt načrtovan s planom/programom, za katerega je bila izvedena celovita presoja vplivov na okolje?	
	<u>DA</u>	NE
	Če DA, ime in leto sprejema plana/programa Operativni program krepitve regionalnih razvojnih potencialov za obdobje 2007 - 2013: Republika Slovenije, Služba vlade RS za lokalno samoupravo in regionalno politiko (julij, 2007).	
m.	Ali so bili s planom /programom kot pogoj za sprejemljivost tega projekta določeni omilitveni ukrepi?	
	<u>DA</u>	NE
	Če DA, kateri Opis splošnih ukrepov iz Operativnega programa je naveden v zaključnem poročilu.	

⁵ Uredba o posegih v okolje, za katere je treba izvesti presojo vplivov na okolje (Uradni list RS, št. 51/14)

Naknadno preverjanje, ali gre pri projektu, ki se financira iz kohezijskega sklada EU, za poseg z vplivi na okolje, za katerega bi bilo treba izvesti presojo vplivov na okolje

Tabela 2: Preveritev verjetnosti pomembnih vplivov projekta na okolje z uporabo meril⁶

Dejstva, ki jih je treba preveriti:		c) Značilnosti možnega učinka, ob upoštevanju:	
		<ul style="list-style-type: none"> • obsega učinka (geografskega območja in števila prizadetega prebivalstva); • čezmejne narave učinka; • obsega in kompleksnosti učinka; • verjetnosti učinka; • trajanja, pogostosti in povratnosti učinka. 	
		Verjetno DA / Verjetno NE Kratko pojasnilo	Če verjetno DA - ali bo učinek pomemben? Da/Ne – Zakaj?
a) Glede značilnosti projekta/posegov v okolje:			
1.	Ali bo gradnja, delovanje ali razgradnja projekta vključevala dejanja, ki bodo povzročila fizične spremembe na kraju samem (topografija, raba zemljišč, spremembe vodnih teles itd.)?	NE Prišlo bo do manjših sprememb v grajenem prostoru, pri čemer ne bo novih posegov v naravo temveč samo obnova obstoječe infrastrukture. Ne bo sprememb topografije. Vodna telesa se ne bo spreminjala.	
2.	Ali bo projekt funkcionalno ali prostorsko povezan z drugimi istovrstnimi že izvedenimi ali načrtovanimi projekti, tako da bodo skupni vplivi na okolje pomembnejši od vpliva posamičnih projektov?	NE Projekt je funkcionalno povezan s športno infrastrukturo v občini Kidričevo ter z izobraževalnimi ustanovami. S prenovo obstoječe dotrajane infrastrukture ter nadgradnjo ne bo prišlo do kumulativnih vplivov na okolje z ostalimi projekti v okolici.	
3.	Ali bodo pri gradnji ali delovanju rabljeni naravni viri, kot so tla, voda, surovine ali energija, zlasti neobnovljivi ali redki viri?	NE Ne gre za projekt, ki bi v času gradnje ali obratovanja potreboval večje količine energije ali snovi ali prostora. Raba tal ne bo spremenjena, krčitve gozdov ne bodo potrebne.	
4.	Ali bo projekt vključeval rabo, shranjevanje, transport, ravnanje ali proizvodnjo snovi, ki bi bile lahko škodljive za zdravje ali za okolje ali ki bi lahko predstavljale tveganje za zdravje ljudi (dejansko in domnevno)?	NE Pri gradnji in delovanju (športnih aktivnostih) se ne bodo uporabljale škodljive snovi.	

⁶ iz Direktive, Priloge III in Uredbe o PVO, Priloge 2

Naknadno preverjanje, ali gre pri projektu, ki se financira iz kohezijskega sklada EU, za poseg z vplivi na okolje, za katerega bi bilo treba izvesti presojo vplivov na okolje

Dejstva, ki jih je treba preveriti:		c) Značilnosti možnega učinka, ob upoštevanju:	
		Verjetno DA / Verjetno NE Kratko pojasnilo	Če verjetno DA - ali bo učinek pomemben? Da/Ne – Zakaj?
5.	Ali bodo v življenjskem ciklu projekta nastajali odpadki ?	DA V času gradnje bodo nastajali nenevarni odpadki zaradi rušitve obstoječe športne dvorane (beton, steklo, les, cevi, ipd). V času delovanja bodo nastajali komunalni odpadki.	NE Učinek ne bo pomemben ker bodo odpadki nastajali v manjšem obsegu ter jih bo možno reciklirati oz. odložiti brez škodljivih kompleksnih posledic za okolje
6.	Ali bodo v zrak izpuščene kake nevarne, strupene ali škodljive snovi?	NE Ne gre za projekt, ki bi v času gradnje ali obratovanja v zrak izpuščal večje količine nevarnih, strupenih ali škodljivih snovi.	
7.	Ali bo projekt povzročil hrup in vibracije ali v okolje oddajal svetlobo, toplotno ali elektromagnetno sevanje?	DA Projekt bo povzročal hrup v času gradnje in času morebitne razgradnje. Med delovanjem pričakujemo občasno (v času tekmovanj – nekajkrat letno) nekoliko povečan promet vendar bo le ta še vedno relativno nizkih gostot in zato emisije hrupa ne bodo bistveno povečane. Ostalih sevanj ter emisij ni.	NE Hrup med gradnjo je kratkotrajen, omejen na dnevni čas in najožjo okolico in ne povzroča prekomernih obremenitev. Povečanje emisij hrupa zaradi povečanega prometa med delovanjem bo občasen, majhnega obsega in ne bo povzročal kompleksnih učinkov.
8.	Ali bo projekt povzročil družbene razlike, npr. v demografiji, tradicionalnem načinu življenja, zaposlitvi?	NE	
9.	Ali obstaja nevarnost onesnaženja tal ali vode (površinske, podzemne, priobalne vode ali morja) zaradi izpustov onesnaževal ?	NE Ni predvidenih neposrednih emisij v tla ali vode. Sanitarije v objektu bodo priključene na obstoječe kanalizacijsko omrežje, ki se zaključi z obstoječo komunalno čistilno napravo.	
10.	Ali obstaja npr. zaradi uporabljenih snovi ali tehnologije tveganje nastanka nesreč v življenjskem ciklu projekta, ki bi lahko vplivale na zdravje ali na okolje?	NE	
b) Glede značilnosti lokacije/prostora, v katerega se projekt umešča			

Naknadno preverjanje, ali gre pri projektu, ki se financira iz kohezijskega sklada EU, za poseg z vplivi na okolje, za katerega bi bilo treba izvesti presojo vplivov na okolje

Dejstva, ki jih je treba preveriti:		c) Značilnosti možnega učinka, ob upoštevanju:	
		Verjetno DA / Verjetno NE Kratko pojasnilo	Če verjetno DA - ali bo učinek pomemben? Da/Ne – Zakaj?
11.	Ali se s izvedbo projekta spreminja dejanska raba zemljišč?	NE Na območju obstoječe dvorane se zgradi nova (stavbna zemljišča).	
12.	Ali se projekt umešča na doslej nepozidano območje, s čimer se bodo trajno spremenile lastnosti in raba tal?	NE	
13.	Ali na lokaciji ali v njeni okolici obstajajo kaka območja, ki so že onesnažena ali jim je povzročena okoljska škoda, npr. ker so prekoračeni veljavni okoljski standardi, na katere bi projekt lahko dodatno vplival?	NE	
14.	Ali obstajajo na lokaciji ali v njeni okolici območja s posebnimi pravnimi režimi, varovana zaradi svoje ekološke, krajinske, kulturne ali druge vrednosti, na katere bi projekt lahko vplival?		
	<ul style="list-style-type: none"> Območja in objekti kulturne dediščine 	DA Na obravnavanem območju se nahaja območje kulturne dediščine: - Kidričevo – Naselje, EŠD: 22209	NE Ob izvajanju ukrepov je učinek začasen, kratkotrajen in nebitven, ker se po izgradnji vzpostavi prvotno stanje. V času gradnje lahko gradnja vpliva na začasno omejeno rabo in dostop do območja kulturne dediščine (kratkotrajen vpliv).
	<ul style="list-style-type: none"> Naravne vrednote 	NE	
	<ul style="list-style-type: none"> Zavarovana območja 	NE	
	<ul style="list-style-type: none"> Varovalni gozdovi 	NE	
	<ul style="list-style-type: none"> Gozdovi s posebnim namenom 	NE	

Naknadno preverjanje, ali gre pri projektu, ki se financira iz kohezijskega sklada EU, za poseg z vplivi na okolje, za katerega bi bilo treba izvesti presojo vplivov na okolje

Dejstva, ki jih je treba preveriti:		c) Značilnosti možnega učinka, ob upoštevanju:	
		Verjetno DA / Verjetno NE Kratko pojasnilo	Če verjetno DA - ali bo učinek pomemben? Da/Ne – Zakaj?
15.	Ali se na lokaciji ali v njeni okolici nahajajo posebna varstvena ali posebna ohranitvena območja po predpisih o ohranjanju narave (Natura 2000), na katera bi projekt lahko vplival ?	NE	
16.	Ali obstajajo kaka druga območja na kraju ali v njegovi okolici, ki so pomembna ali ranljiva zaradi svoje ekologije, na katere bi projekt lahko vplival, npr. mokrišča, visokogorje, gozdovi in druga gozdna zemljišča s poudarjenimi ekološkimi funkcijami?	DA Ekološko pomembno območje Dravsko polje, v katerem sicer prevladujejo obdelovalne površine, pomembni pa so predvsem sekundarno borovi gozdovi na plitvih prodnatih tleh in manjši ostanki gabrovih gozdov. Osnovni ekološki pomen ekološko pomembnega območja je povezovanje dveh biogeografskih regij (Alp in Panonske nižine).	NE Gradnja poteka na obstoječih stavbnih zemljiščih, bistvenih posegov v okoliški gozd ne bo, škodljivih vplivov na prvine ekološko pomembnega območja ne bo, učinek ni pomemben
17.	Ali se na kraju ali v njegovi okolici naseljujejo zaščitene, pomembne ali ogrožene vrste rastlin ali živali, npr. za razmnoževanje, gnezdenje, prehranjevanje, počitek, prezimovanje, selitve, ki bi jih projekt lahko prizadel?	NE	
18.	Ali se na lokaciji ali okoli nje nahajajo kakšna vodna telesa (celinske, obalne, morske ali podzemne vode), na katera bi projekt lahko vplival?	NE Ni predvidenih neposrednih emisij v tla ali vode. Sanitarije v objektu bodo priključene na obstoječe kanalizacijsko omrežje, ki se zaključi z obstoječo komunalno čistilno napravo. Ni predvidenih škodljivih negativnih učinkov na podzemne oz. površinske vode.	

Naknadno preverjanje, ali gre pri projektu, ki se financira iz kohezijskega sklada EU, za poseg z vplivi na okolje, za katerega bi bilo treba izvesti presojo vplivov na okolje

Dejstva, ki jih je treba preveriti:		c) Značilnosti možnega učinka, ob upoštevanju:	
		Verjetno DA / Verjetno NE Kratko pojasnilo	Če verjetno DA - ali bo učinek pomemben? Da/Ne – Zakaj?
19.	Ali se na lokaciji ali okoli nje nahajajo vodovarstvena območja, na katera bi projekt lahko vplival?	DA Celotno območje občine leži na 3. vodovarstvenem območju. Ker niso predvidene emisije (odpadne vode, ki nastajajo v sanitarijah se iztekajo v obstoječo ČN ter nato v vodotok) v podzemne vode ocenjujemo da projekt ne bo vplival na vodovarstvena območja.	
20.	Ali obstajajo na lokaciji ali okoli nje kakšna območja ali pojavi visoke krajinske, slikovite ali estetske vrednosti, na katere bi projekt lahko vplival?	NE Površine na obravnavanem območju so obdane z obstoječo pozidavo in nimajo visoke krajinske, slikovite ali estetske vrednosti.	
21.	Ali se projekt nahaja na vidno izpostavljenem kraju, kjer ga bo verjetno videlo mnogo ljudi?	NE Dvorana se nahaja na robu naselja, ob gozdu, kjer je ne bo videlo mnogo ljudi.	
22.	Ali obstajajo na lokaciji ali okoli nje kakšne poti, ki jih javnost uporablja za rekreacijo in podobne aktivnosti, na katere bi projekt lahko vplival?	DA V času gradnje so lahko motene poti, ki jih javnost vsakodnevno uporablja. V času obratovanja ni vpliva na uporabo poti.	NE Vplivi na uporabo poti (moten dostop do hiš, storitev ipd) so kratkotrajni, reverzibilni in prostorsko omejeni, ne prizadenejo večjega števila prebivalcev.
23.	Ali obstajajo na lokaciji ali okoli nje kakšne prometnice, kjer bi lahko nastajali prometni zastoji ali ki povzročajo okoljske probleme, na katere bi projekt lahko vplival?	NE Rekonstrukcija tako v času gradnje kot v času delovanja ne bo ovirala motoriziranega prometa – se ne nahaja na območju tranzitnih prometnic.	
24.	Ali obstajajo na lokaciji ali okoli nje območja ali pojavi zgodovinskega ali kulturnega pomena, na katere bi projekt lahko vplival?	NE	

Naknadno preverjanje, ali gre pri projektu, ki se financira iz kohezijskega sklada EU, za poseg z vplivi na okolje, za katerega bi bilo treba izvesti presojo vplivov na okolje

Dejstva, ki jih je treba preveriti:		c) Značilnosti možnega učinka, ob upoštevanju:	
		Verjetno DA / Verjetno NE Kratko pojasnilo	Če verjetno DA - ali bo učinek pomemben? Da/Ne – Zakaj?
25.	Ali na kraju ali v njegovi okolici že obstajajo rabe prostora (npr. stanovanja, vrtovi, druga zasebna zemljišča, obrt in industrija, trgovina, rekreacija, javne površine in objekti, kmetijstvo, gozdarstvo, turizem, rudarstvo, kamnolom, energetski objekti) na katere bi projekt lahko vplival?	DA Projekt se nahaja na robu naselja Kidričevo, ob osnovni šoli ter športno rekreacijskem objektu. Projekt bo na omenjene rabe vplival le daljinsko in kratkotrajno (hrup) v času gradnje. V času delovanja vpliva ne bo.	NE Učinek ne bo pomemben zaradi kratkotrajnosti in reverzibilnosti.
26.	Ali obstajajo na lokaciji ali okoli nje gosto naseljena ali gosto pozidana območja, na katere bi projekt lahko vplival?	NE	
27.	Ali se na lokaciji ali okoli nje nahajajo objekti s posebej občutljivimi skupinami prebivalstva, kot so bolnišnice, zdravilišča, šole, vrtci, ali z objekti, kjer se pogosto zadržujejo, srečujejo večje skupine ljudi (npr. za verske obrede, društvene aktivnosti) ?	DA V neposredni bližini se nahaja osnovna šola. Med gradnjo bo lahko zaradi hrupa moten pouk vendar bo vpliv le občasen in kratkotrajen. V času delovanja vpliva na šolo ne bo oz bo ugoden učinek zaradi izboljšane športne infrastrukture.	NE Učinek ne bo pomemben ker bo vpliv med gradnjo kratkotrajen in majhnega obsega.
28.	Ali se na lokaciji ali okoli nje nahajajo pomembne, visokokakovostne ali redke dobrine, na katere bi projekt lahko vplival? (npr. gozdovi s poudarjeno lesnoproizvodno funkcijo, kmetijska zemljišča z visoko boniteto, trajni nasadi, območja agromelioracij, viri pitne vode, akumulacijska jezera, komercialni ribniki, ribogojnice, vode posebnega pomena v ribištvu, rudniki)	NE	

Naknadno preverjanje, ali gre pri projektu, ki se financira iz kohezijskega sklada EU, za poseg z vplivi na okolje, za katerega bi bilo treba izvesti presojo vplivov na okolje

Dejstva, ki jih je treba preveriti:		c) Značilnosti možnega učinka, ob upoštevanju:	
		Verjetno DA / Verjetno NE Kratko pojasnilo	Če verjetno DA - ali bo učinek pomemben? Da/Ne – Zakaj?
29.	Ali se projekt umešča na potresno ogroženo območje, na območje pogrezanja tal, zemeljskih ali snežnih plazov, erozije, poplav, ekstremnih ali neugodnih klimatskih razmer, kot so temperaturne inverzije, megla, močni vetrovi, ki bi lahko povzročili, da bo projekt povzročil okoljske probleme?	NE	
30.	Ali obstajajo kaki drugi načrti ali projekti za prihodnjo rabo zemljišč na lokaciji ali okoli nje, na katere bi projekt lahko vplival?	NE	
31.	Ali obstajajo katerikoli drugi dejavniki, ki bi morali biti upoštevani, kot npr. posledični razvoj gradenj, ki bi lahko imele okoljske posledice, ali možnost kumulativnih učinkov z drugimi obstoječimi ali načrtovanimi projekti v tem prostoru?	NE	






Naknadno preverjanje, ali gre pri projektu, ki se financira iz kohezijskega sklada EU, za poseg z vplivi na okolje, za katerega bi bilo treba izvesti presojo vplivov na okolje

Tabela 3: Sklepna ocena

Zaključki - povzetek ugotovitev iz tabele 2	
a	<p>Značilnosti projekta</p> <p>Načrtuje se izgradnja večnamenske športne dvorane. Glavni sklopi objekta so: osrednja dvorana z igralno površino igrišča 20 m x 40 m in prostorom za tribune in gledalce – skupaj 28,6 m x 44,6 m, gimnastični studio, strelišče, dvorana za fitnes, aerobiko, ples ter ostali spremljajoči prostori. Celotna površina objekta znaša 3009 m², zunanje površine so velikosti 7124 m², od tega je 2228,5 m² športnih površin.</p> <p>Objekt je pravokotne oblike, tlorisnih dimenzij 60 m x 42 m, etažnost K+P+1 (57 m x 35 m višji del dvorane, ostalo pritlično). Streha je nad osrednjim delom dvokapna z naklonom 2°, sleme vzhod-zahod, drugje ravna z minimalnim naklonom za potrebe odvodnjavanja. Vse strehe so skrite za parapetnim zidom.</p> <p>Dvorana je umeščena tako, da je v jugozahodnem vogalu povezana s poslopjem šole. Zahodno od dvorane je ozek pas zelenice urejen kot manjše otroško igrišče. Severni in vzhodni del parcele sta namenjena športnim površinam, južni del pred dvorano je zasnovan kot vhodna ploščad s parkom. Objekt se priključi na javno vodovodno omrežje, nizkonapetostno električno omrežje in kanalizacijsko omrežje, uredi se tudi dostop in dovoz z navezavo na javno cesto.</p>
b	<p>Značilnosti lokacije</p> <p>Kidričevo je mestno naselje v zahodnem delu Dravskega polja ob železniški progi in blizu ceste Pragersko - Ptuj. Naselje s 1273 prebivalci leži v vzhodni Sloveniji in spada v podravsko regijo. Nadmorska višina kraja je 238,5 m.</p> <p>Nova dvorana se načrtuje na lokaciji severno od osnovne šole Borisa Kidriča, na delu med šolo in gozdom, kjer se nahaja obstoječa športna dvorana, ki se jo poruši.</p> <p>Na širšem območju občine deluje 23 športnih društev, obstoječe športne dvorane pa so le tri, od tega dve v sklopu osnovnih šol. Skupaj je na voljo 1328 m² pokritih športnih površin. Obstoječa dvorana v osnovni šoli Kidričevo je, v skladu z normativi Ministrstva za šolstvo in šport, premajhna za izvajanje športne vzgoje.</p>
c	<p>Značilnosti možnih učinkov</p> <p>V času gradnje in morebitne kasnejše prenove so možne kratkotrajne, lokalno omejene motnje v okolju (prašenje, hrup). Med gradnjo bi lahko bil moten pouk v bližnji šoli vendar bo možno prilagoditi čas gradnje (v času poletnih počitnic) tako, da bo vpliv zanemarljiv. Vsi nezaželeni vplivi med gradnjo so reverzibilni, ter bodo po končani gradnji prenehali oz. se porazgubili v okolju brez večjih posledic. Ni predvidenih nezaželenih čezmejnih vplivov oz. vplivov z kompleksnimi učinki.</p> <p>Med delovanjem niso verjetni pomembni škodljivi vplivi na okolje. Ni predvidenih neposrednih emisij v vodo, tla ali zrak zaradi delovanja športne dvorane. Predvideni so ugodni učinki na turistično športno rekreacijsko ponudbo. Ob prireditvah in tekmovanjih je možen povečan promet na območju, vendar je vpliv (hrup) le občasen in kratkotrajen. Škodljivih kompleksnih, kumulativnih in/ali čezmejnih učinkov na okolje ne bo. Ni verjetno pomembnih vplivov na nobeno sestavino okolja. Poleg splošnih ukrepov, ki sledijo iz zakonodaje, pri projektu ni potrebno izvajati dodatnih omilitvenih ukrepov.</p>
Predlog ocenjevalca (označi):	
<input checked="" type="checkbox"/> <u>Za projekt ni treba izvesti presoje vplivov na okolje in presoje sprejemljivosti vplivov posega na varovana območja.</u>	
<input type="checkbox"/> Za projekt je treba izvesti presojo vplivov na okolje.	

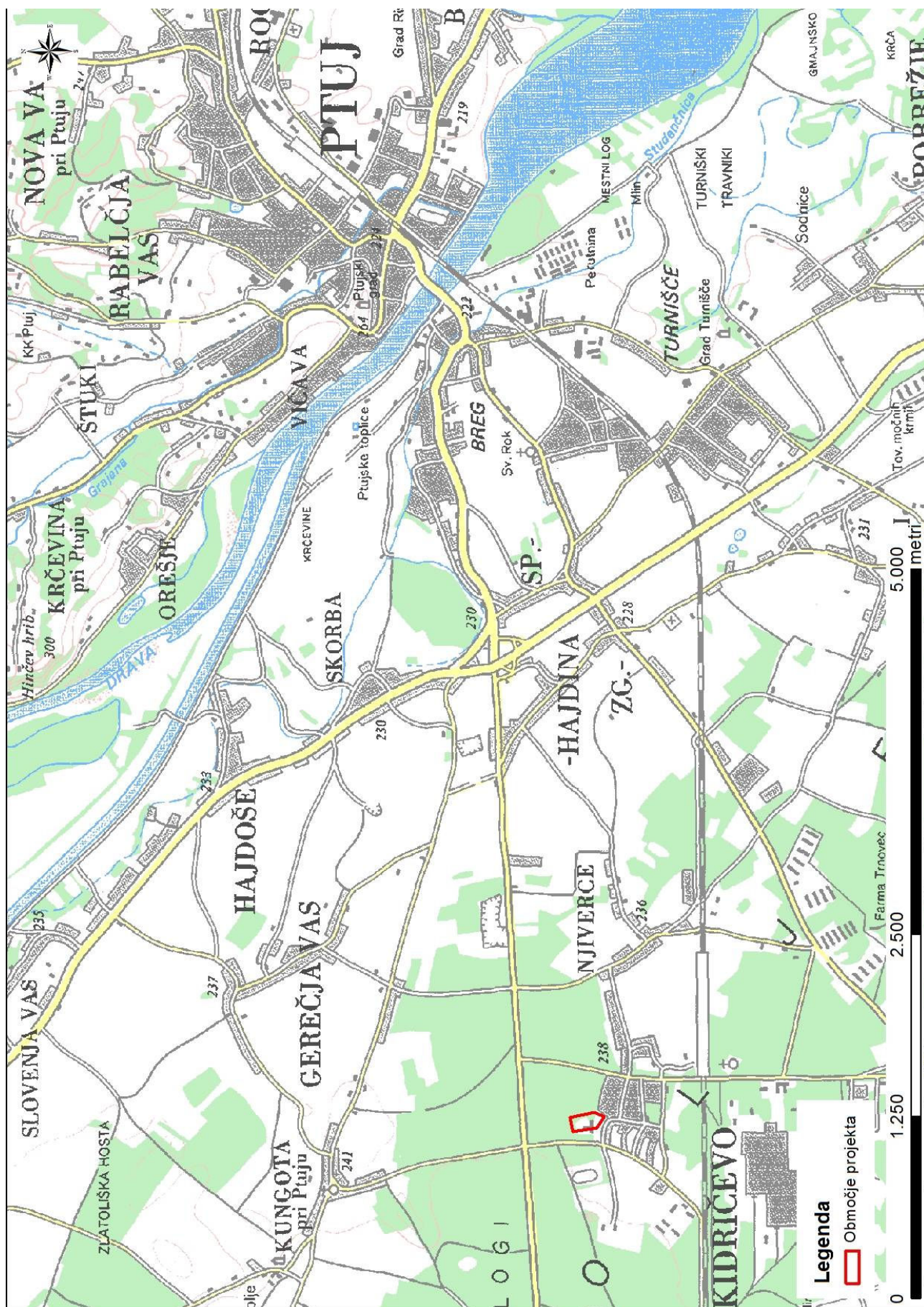
Izpolnili: ime in priimek tiskano	ALJOŠA JASIM TAHIR	MATEJA GANC	JERNEJ ČERVEK	MARKO KOVAČ	TATJANA GREGORC
---	--------------------------	----------------	------------------	----------------	--------------------

Naknadno preverjanje, ali gre pri projektu, ki se financira iz kohezijskega sklada EU, za poseg z vplivi na okolje, za katerega bi bilo treba izvesti presojo vplivov na okolje

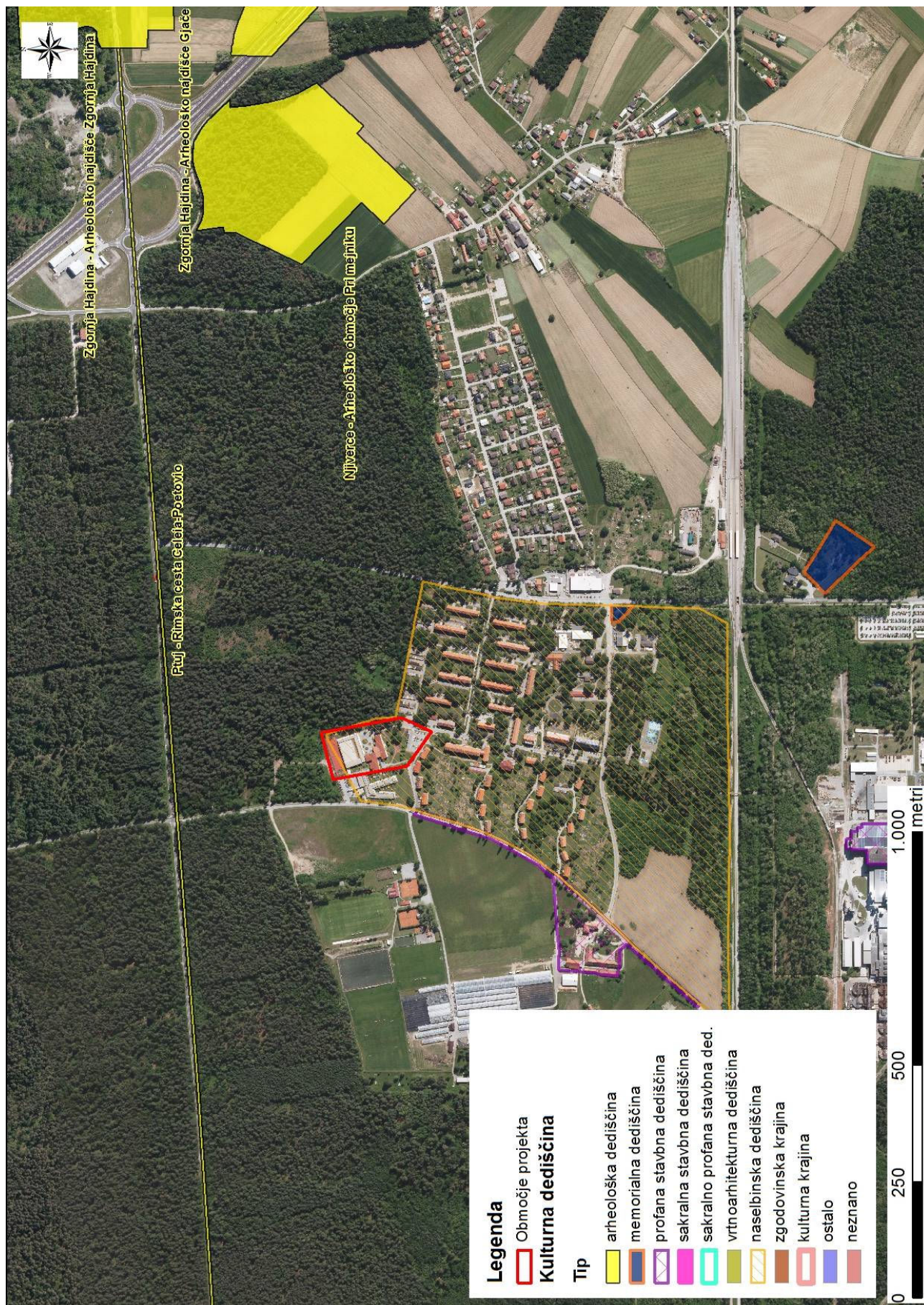
Dne:	13.8.2015	13.8.2015	13.8.2015	13.8.2015	13.8.2015
Podpis:					

GRAFIČNE PRILOGE:

Naknadno preverjanje, ali gre pri projektu, ki se financira iz kohezijskega sklada EU, za poseg z vplivi na okolje, za katerega bi bilo treba izvesti presojo vplivov na okolje



Naknadno preverjanje, ali gre pri projektu, ki se financira iz kohezijskega sklada EU, za poseg z vplivi na okolje, za katerega bi bilo treba izvesti presojo vplivov na okolje



Naknadno preverjanje, ali gre pri projektu, ki se financira iz kohezijskega sklada EU, za poseg z vplivi na okolje, za katerega bi bilo treba izvesti presojo vplivov na okolje



Naknadno preverjanje, ali gre pri projektu, ki se financira iz kohezijskega sklada EU, za poseg z vplivi na okolje, za katerega bi bilo treba izvesti presojo vplivov na okolje

