

Naknadno preverjanje, ali gre pri projektu, ki se financira iz kohezijskega sklada EU, za poseg z vplivi na okolje, za katerega bi bilo treba izvesti presojo vplivov na okolje

Tabela 1 : Osnovni podatki o projektu

a.	Zap.št. po seznamu OP13.1.3.4.02.0005
b.	Naziv projekta ¹ ŠD PODČETRTEK
c.	Investitor ² Občina Podčetrtek
d.	Območje in lega nameravanega posega ³ Občina/e: Podčetrtek Katastrske občine (ali parcelne številke, če je k.o. samo ena) : k.o. Podčetrtek – 1229, parc. št.: 303/18 Geografski opis lege v prostoru: Podčetrtek (219 m.n.v.) je naselje na vzhodu Slovenije, neposredno ob meji s Hrvaško, ki je oddaljena za manj kot 250 m. Razteza se v dolini ob stranski cesti, ki se pri železniški postaji odcepi od glavne ceste Slovenska Bistrica – Brežice. V naselju živi 532 ljudi, poleg turizma je precej razvito tudi vinogradništvo. Lokacija nove večnamenske dvorane je ob vpadnici v Podčetrtek, v neposredni bližini največjega ponudnika turističnih storitev na območju (Terme Olimia). Opis stanja okolja in osnovne značilnosti lokacije: Lokacija se nahaja med državno regionalno cesto in železnico ter v neposredni bližini Term Olimia. V neposredni bližini se nahajajo teniška igrišča. V bližini se nahaja mejna reka Sotla. Območje je komunalno urejeno (vodovod, elektrika, kanalizacija) in ima izvedeno kanalizacijo s čistilno napravo Podčetrtek 1900 PE (populacijskih enot).
e.	Kratek opis projekta Vsebina ⁴ (objekti/aktivnosti/naprave/obrat) Načrtuje se izgradnja večnamenske športne dvorane v Podčetrtku. Dvorana je namenjena izvajanju šolskih in obšolskih programov, športnih programov športnih društev, rekreativnim skupinam, vadbenih programov športnih ekip ter rekreativnih programov turistov. Dimenzije Velikost gradbene parcele znaša 6967 m ² . Tloris objekta znaša okvirno 62 x 42 m (2750 m ²). Najvišja kota objekta je 12,7 m. Način izvedbe (tehnologije, snovi ipd) Objekt ima nepravilno pravokotno tlorisno zasnovo velikosti cca 62 m x 42 m, sestavljen je iz pritličja in visokega nadstropja, na južni, vzhodni in zahodni strani je vkopan do višine nadstropja. Nosilna konstrukcija pritličja je armiranobetonska, nanjo se postavi niz jeklenih okvirjev razpona 38 – 42 m, ki so razporejeni v rastru 4,5 – 7,25 m. Nosilci okvirjev so sestavljeni iz varjenih I profilov višine 100 – 170 cm in širine 40 cm. Stebri so prav tako sestavljeni iz varjenih I profilov višine 100 – 170 cm in so členkasto priključeni na armiranobetonske temelje. Medetažne konstrukcije in nosilne stene so armiranobetonske. Pri temeljenju se upošteva geološko-geomehanske karakteristike tal podane v geotehničnem poročilu. Strešna konstrukcija je armiranobetonska plošča v naklonu.

¹ v projektni prijavi se za projekt uporablja izraz »investicija«, v predpisih o varstvu okolja pa »poseg v okolje«

² upravičenec

³ z označeno lokacijo nameravanega posega na pregledni karti velikosti A4 ali A3 (Atlas okolja)

⁴ naštetih je treba vse načrtovane aktivnosti in jih po potrebi ločeno opisati

Naknadno preverjanje, ali gre pri projektu, ki se financira iz kohezijskega sklada EU, za poseg z vplivi na okolje, za katerega bi bilo treba izvesti presojo vplivov na okolje

	Objekt se priključi na javno vodovodno omrežje, nizkonapetostno električno omrežje in kanalizacijsko omrežje, uredi se tudi dostop in dovoz z navezavo na javno cesto.	
	Namen in cilji, ki se dosegajo s projektom Splošni cilji projekta so: zagotovitev statusa Podčetrška, kot enega vodilnih turističnih področij Slovenije, zagotovitev potrebnih notranjih vadbene površin za potrebe šole, kot tudi za potrebe vadbe članov športnih klubov, rekreiranja športnih društev in rekreacijskih skupin, zagotovitev večjega pokritega prostora za tekmovanja na lokalni, državni in mednarodni ravni ter razne družabne prireditve.	
f.	Ali je bilo za izvedbo projekta treba pridobiti gradbeno dovoljenje?	
	<u>DA</u>	Ne
	Če DA, vrsta (tip) objekta in št. GD Vrsta objekta: 12650 Športne dvorane Številka GD: 351-374/2007-15, z dne 21.9.2007 in odločba št. 351-823/2009, z dne 12.11.2009	
g.	Ali je bilo za izvedbo projekta pridobljeno katero drugo dovoljenje?	
	Da	<u>NE</u>
	Če DA, katero	
h.	Ali se s projektom načrtujejo posegi iz Priloge I Direktive o PVO ?	
	Da	<u>NE</u>
	Če da, navedba posega/posegov skladno s Prilogo I	
i.	Ali se s projektom načrtujejo posegi iz 2. člena Uredbe o PVO ⁵ ?	
	Da	<u>NE</u>
	Če da, št. posega/posegov in opis skladno s Prilogo 1 Uredbe o PVO	
j.	Ali se s projektom načrtujejo posegi iz Priloge II Direktive o PVO ?	
	<u>DA</u>	Ne
	Če da, navedba posega/posegov skladno s Prilogo I 10. INFRASTRUKTURNI PROJEKTI (b) urbanistični projekti, vključno s projekti za gradnjo nakupovalnih središč in parkirišč;	
k.	Ali se s projektom načrtujejo posegi iz 3. člena Uredbe o PVO?	
	Da	<u>NE</u>
	Če DA, št. posega/posegov in opis skladno s Prilogo 1 Uredbe o PVO	
l.	Ali je bil projekt načrtovan s planom/programom, za katerega je bila izvedena celovita presoja vplivov na okolje?	
	<u>DA</u>	NE
	Če DA, ime in leto sprejema plana/programa Operativni program krepitve regionalnih razvojnih potencialov za obdobje 2007 - 2013: Republika Slovenije, Služba vlade RS za lokalno samoupravo in regionalno politiko (julij, 2007).	
m.	Ali so bili s planom /programom kot pogoj za sprejemljivost tega projekta določeni omilitveni ukrepi?	
	<u>DA</u>	NE
	Če DA, kateri Opis splošnih ukrepov iz Operativnega programa je naveden v zaključnem poročilu.	

⁵ Uredba o posegih v okolje, za katere je treba izvesti presojo vplivov na okolje (Uradni list RS, št. 51/14)

Naknadno preverjanje, ali gre pri projektu, ki se financira iz kohezijskega sklada EU, za poseg z vplivi na okolje, za katerega bi bilo treba izvesti presojo vplivov na okolje

Tabela 2: Preveritev verjetnosti pomembnih vplivov projekta na okolje z uporabo meril⁶

Dejstva, ki jih je treba preveriti:		c) Značilnosti možnega učinka, ob upoštevanju:	
		Verjetno DA / Verjetno NE Kratko pojasnilo	Če verjetno DA - ali bo učinek pomemben? Da/Ne – Zakaj?
a) Glede značilnosti projekta/posegov v okolje:			
1.	Ali bo gradnja, delovanje ali razgradnja projekta vključevala dejanja, ki bodo povzročila fizične spremembe na kraju samem (topografija, raba zemljišč, spremembe vodnih teles itd.)?	DA Za gradnjo objekta bo potrebno izvesti manjša zemeljska dela, ki ne bodo bistveno spreminjala topografije terena bo pa spremenjena raba zemljišč iz neobdelanih kmetijskih zemljišč v pozidane. Vpliva na vodna telesa ne bo.	NE Učinek ne bo pomemben zaradi majhne spremembe rabe tal. Tla na območju so bila že degradirana (makadamsko parkirišče in kmetijska zemljišča v zaraščanju) in poseg ne bo povzročil kompleksnejših posledic v okolju.
2.	Ali bo projekt funkcionalno ali prostorsko povezan z drugimi istovrstnimi že izvedenimi ali načrtovanimi projekti, tako da bodo skupni vplivi na okolje pomembnejši od vpliva posamičnih projektov?	NE Projekt je vezan na turistični kompleks Term Olimje ter na prometno, energetska in komunalno infrastrukturo naselja Podčetrtek. Z izgradnjo športne dvorane ne bo škodljivih vplivov na istovrstne projekte, ravno tako ne bo prišlo do kumulativnih vplivov.	
3.	Ali bodo pri gradnji ali delovanju rabljeni naravni viri, kot so tla, voda, surovine ali energija, zlasti neobnovljivi ali redki viri?	DA Pri gradnji in delovanju bodo zasedena tla v velikosti 0,7 ha. Tla so deloma že pozidana (makadamsko parkirišče) deloma pa so to kmetijska zemljišča v zaraščanju. Ne gre za projekt, ki bi v času gradnje ali obratovanja potreboval večje količine energije ali snovi.	NE Učinek ne bo pomemben zaradi majhne spremembe rabe tal. Tla na območju so bila že degradirana (makadamsko parkirišče in kmetijska zemljišča v zaraščanju) in poseg ne bo povzročil kompleksnejših posledic v okolju.
4.	Ali bo projekt vključeval rabo, shranjevanje, transport, ravnanje ali proizvodnjo snovi, ki bi bile lahko škodljive za zdravje ali za okolje ali ki bi lahko predstavljale tveganje za zdravje ljudi (dejansko in domnevno)?	NE Pri gradnji in delovanju (športnih aktivnostih) se ne bodo uporabljale škodljive snovi.	

⁶ iz Direktive, Priloge III in Uredbe o PVO, Priloge 2

Naknadno preverjanje, ali gre pri projektu, ki se financira iz kohezijskega sklada EU, za poseg z vplivi na okolje, za katerega bi bilo treba izvesti presojo vplivov na okolje

Dejstva, ki jih je treba preveriti:		c) Značilnosti možnega učinka, ob upoštevanju:	
		Verjetno DA / Verjetno NE Kratko pojasnilo	Če verjetno DA - ali bo učinek pomemben? Da/Ne – Zakaj?
5.	Ali bodo v življenjskem ciklu projekta nastajali odpadki ?	DA V času gradnje bodo nastajali mešani gradbeni odpadki (beton, zemljina, embalaža, les, cevi, ipd). V času delovanja bodo nastajali komunalni odpadki.	NE Učinek ne bo pomemben ker bodo odpadki nastajali v manjšem obsegu ter jih bo možno reciklirati oz. odložiti brez škodljivih kompleksnih posledic za okolje
6.	Ali bodo v zrak izpuščene kake nevarne, strupene ali škodljive snovi?	NE Ne gre za projekt, ki bi v času gradnje ali obratovanja v zrak izpuščal večje količine nevarnih, strupenih ali škodljivih snovi.	
7.	Ali bo projekt povzročil hrup in vibracije ali v okolje oddajal svetlobo, toplotno ali elektromagnetno sevanje?	DA Projekt bo povzročal hrup v času gradnje in času morebitne razgradnje. Med delovanjem pričakujemo občasno (v času prireditev – nekajkrat letno) nekoliko povečan promet vendar bo le ta še vedno relativno nizkih gostot in zato emisije hrupa ne bodo bistveno povečane. Ostalih sevanj ter emisij ni.	NE Hrup med gradnjo je kratkotrajen, omejen na dnevni čas in najožjo okolico in ne povzroča prekomernih obremenitev. Povečanje emisij hrupa zaradi povečanega prometa med delovanjem bo občasen, majhnega obsega in ne bo povzročal kompleksnih učinkov.
8.	Ali bo projekt povzročil družbene razlike, npr. v demografiji, tradicionalnem načinu življenja, zaposlitvi?	NE	
9.	Ali obstaja nevarnost onesnaženja tal ali vode (površinske, podzemne, priobalne vode ali morja) zaradi izpustov onesnaževal ?	NE Ni predvidenih neposrednih emisij v tla ali vode. Sanitarije v objektu bodo priključene na obstoječe kanalizacijsko omrežje, ki se zaključi z obstoječo komunalno čistilno napravo.	
10.	Ali obstaja npr. zaradi uporabljenih snovi ali tehnologije tveganje nastanka nesreč v življenjskem ciklu projekta, ki bi lahko vplivale na zdravje ali na okolje?	NE	
b) Glede značilnosti lokacije/prostora, v katerega se projekt umešča			

Naknadno preverjanje, ali gre pri projektu, ki se financira iz kohezijskega sklada EU, za poseg z vplivi na okolje, za katerega bi bilo treba izvesti presojo vplivov na okolje

Dejstva, ki jih je treba preveriti:		c) Značilnosti možnega učinka, ob upoštevanju:	
		Verjetno DA / Verjetno NE Kratko pojasnilo	Če verjetno DA - ali bo učinek pomemben? Da/Ne – Zakaj?
11.	Ali se s izvedbo projekta spreminja dejanska raba zemljišč?	DA Pri gradnji in delovanju bo spremenjena dejanska raba v velikosti 0,7 ha. Tla so deloma že pozidana (makadamsko parkirišče) deloma pa so to kmetijska zemljišča v zaraščanju.	NE Učinek ne bo pomemben zaradi majhne spremembe rabe tal. Tla na območju so bila že degradirana (makadamsko parkirišče in kmetijska zemljišča v zaraščanju) in poseg ne bo povzročil kompleksnejših posledic v okolju.
12.	Ali se projekt umešča na doslej nepozidano območje, s čimer se bodo trajno spremenile lastnosti in raba tal?	DA Pri gradnji in delovanju bodo zasedena tla v velikosti 0,7 ha. Tla so deloma že pozidana (makadamsko parkirišče) deloma pa so to kmetijska zemljišča v zaraščanju.	NE Učinek ne bo pomemben zaradi majhne spremembe rabe tal. Tla na območju so bila že degradirana (makadamsko parkirišče in kmetijska zemljišča v zaraščanju) in poseg ne bo povzročil kompleksnejših posledic v okolju.
13.	Ali na lokaciji ali v njeni okolici obstajajo kaka območja, ki so že onesnažena ali jim je povzročena okoljska škoda, npr. ker so prekoračeni veljavni okoljski standardi, na katere bi projekt lahko dodatno vplival?	NE	
14.	Ali obstajajo na lokaciji ali v njeni okolici območja s posebnimi pravnimi režimi, varovana zaradi svoje ekološke, krajinske, kulturne ali druge vrednosti, na katere bi projekt lahko vplival?		
	• Območja in objekti kulturne dediščine	NE Na obravnavanem območju se ne nahaja nobeno območje ali objekt kulturne dediščine.	
	• Naravne vrednote	NE	
	• Zavarovana območja	NE	
	• Varovalni gozdovi	NE	
	• Gozdovi s posebnim namenom	NE	

Naknadno preverjanje, ali gre pri projektu, ki se financira iz kohezijskega sklada EU, za poseg z vplivi na okolje, za katerega bi bilo treba izvesti presojo vplivov na okolje

Dejstva, ki jih je treba preveriti:		c) Značilnosti možnega učinka, ob upoštevanju:	
		Verjetno DA / Verjetno NE Kratko pojasnilo	Če verjetno DA - ali bo učinek pomemben? Da/Ne – Zakaj?
15.	Ali se na lokaciji ali v njeni okolici nahajajo posebna varstvena ali posebna ohranitvena območja po predpisih o ohranjanju narave (Natura 2000), na katera bi projekt lahko vplival ?	NE	
16.	Ali obstajajo kaka druga območja na kraju ali v njegovi okolici, ki so pomembna ali ranljiva zaradi svoje ekologije, na katere bi projekt lahko vplival, npr. mokrišča, visokogorje, gozdovi in druga gozdna zemljišča s poudarjenimi ekološkimi funkcijami?	NE	
17.	Ali se na kraju ali v njegovi okolici naseljujejo zaščitene, pomembne ali ogrožene vrste rastlin ali živali, npr. za razmnoževanje, gnezdenje, prehranjevanje, počitek, prezimovanje, selitve, ki bi jih projekt lahko prizadel?	NE	
18.	Ali se na lokaciji ali okoli nje nahajajo kakšna vodna telesa (celinske, obalne, morske ali podzemne vode), na katera bi projekt lahko vplival?	NE Ni predvidenih neposrednih emisij v tla ali vode. Sanitarije v objektu bodo priključene na obstoječe kanalizacijsko omrežje, ki se zaključi z obstoječo komunalno čistilno napravo. Ni predvidenih škodljivih negativnih učinkov na podzemne oz. površinske vode	
19.	Ali se na lokaciji ali okoli nje nahajajo vodovarstvena območja, na katera bi projekt lahko vplival?	NE	

Naknadno preverjanje, ali gre pri projektu, ki se financira iz kohezijskega sklada EU, za poseg z vplivi na okolje, za katerega bi bilo treba izvesti presojo vplivov na okolje

Dejstva, ki jih je treba preveriti:		c) Značilnosti možnega učinka, ob upoštevanju:	
		Verjetno DA / Verjetno NE Kratko pojasnilo	Če verjetno DA - ali bo učinek pomemben? Da/Ne – Zakaj?
20.	Ali obstajajo na lokaciji ali okoli nje kakšna območja ali pojavi visoke krajinske, slikovite ali estetske vrednosti, na katere bi projekt lahko vplival?	NE Površine na obravnavanem območju so obdane z obstoječo pozidavo in nimajo visoke krajinske, slikovite ali estetske vrednosti.	
21.	Ali se projekt nahaja na vidno izpostavljenem kraju, kjer ga bo verjetno videlo mnogo ljudi?	NE Dvorana se nahaja na robu naselja, kjer je ne bo videlo mnogo ljudi.	
22.	Ali obstajajo na lokaciji ali okoli nje kakšne poti, ki jih javnost uporablja za rekreacijo in podobne aktivnosti, na katere bi projekt lahko vplival?	DA V času gradnje so lahko motene poti, ki jih javnost vsakodnevno uporablja. V času obratovanja ni vpliva na uporabo poti.	NE Vplivi na uporabo poti (moten dostop do hiš, storitev ipd) so kratkotrajni, reverzibilni in prostorsko omejeni, ne prizadenejo večjega števila prebivalcev.
23.	Ali obstajajo na lokaciji ali okoli nje kakšne prometnice, kjer bi lahko nastajali prometni zastoji ali ki povzročajo okoljske probleme, na katere bi projekt lahko vplival?	NE Gradnja tako v času gradnje kot v času delovanja ne bo ovirala motoriziranega prometa – se ne nahaja na območju tranzitnih prometnic.	
24.	Ali obstajajo na lokaciji ali okoli nje območja ali pojavi zgodovinskega ali kulturnega pomena, na katere bi projekt lahko vplival?	NE	
25.	Ali na kraju ali v njegovi okolici že obstajajo rabe prostora (npr. stanovanja, vrtovi, druga zasebna zemljišča, obrt in industrija, trgovina, rekreacija, javne površine in objekti, kmetijstvo, gozdarstvo, turizem, rudarstvo, kamnolom, energetske objekti) na katere bi projekt lahko vplival?	DA Projekt se nahaja na robu kompleksa Term Olimje, na drugi strani državne ceste. Projekt bo na omenjene rabe vplival le daljinsko in kratkotrajno (hrup) v času gradnje. V času delovanja vpliva ne bo.	NE Učinek ne bo pomemben zaradi kratkotrajnosti in reverzibilnosti.
26.	Ali obstajajo na lokaciji ali okoli nje gosto naseljena ali gosto pozidana območja, na katere bi projekt lahko vplival?	NE	

Naknadno preverjanje, ali gre pri projektu, ki se financira iz kohezijskega sklada EU, za poseg z vplivi na okolje, za katerega bi bilo treba izvesti presojo vplivov na okolje

Dejstva, ki jih je treba preveriti:		c) Značilnosti možnega učinka, ob upoštevanju:	
		Verjetno DA / Verjetno NE Kratko pojasnilo	Če verjetno DA - ali bo učinek pomemben? Da/Ne – Zakaj?
27.	Ali se na lokaciji ali okoli nje nahajajo objekti s posebej občutljivimi skupinami prebivalstva, kot so bolnišnice, zdravilišča, šole, vrtci, ali z objekti, kjer se pogosto zadržujejo, srečujejo večje skupine ljudi (npr. za verske obrede, društvene aktivnosti) ?	DA V neposredni bližini se nahaja zdravilišče. Projekt bo na zdravilišče vplival le daljinsko in kratkotrajno (hrup) v času gradnje. V času delovanja vpliva ne bo.	NE Učinek ne bo pomemben zaradi kratkotrajnosti in reverzibilnosti.
28.	Ali se na lokaciji ali okoli nje nahajajo pomembne, visokokakovostne ali redke dobrine, na katere bi projekt lahko vplival? (npr. gozdovi s poudarjeno lesnoproizvodno funkcijo, kmetijska zemljišča z visoko boniteto, trajni nasadi, območja agromelioracij, viri pitne vode, akumulacijska jezera, komercialni ribniki, ribogojnice, vode posebnega pomena v ribištvi, rudniki)	NE	
29.	Ali se projekt umešča na potresno ogroženo območje, na območje pogrezanja tal, zemeljskih ali snežnih plazov, erozije, poplav, ekstremnih ali neugodnih klimatskih razmer, kot so temperaturne inverzije, megla, močni vetrovi, ki bi lahko povzročili, da bo projekt povzročil okoljske probleme?	NE Objekt se nahaja v bližini opozorilne karte redkih poplav reke Sotle vendar nanje ne vpliva.	
30.	Ali obstajajo kaki drugi načrti ali projekti za prihodnjo rabo zemljišč na lokaciji ali okoli nje, na katere bi projekt lahko vplival?	NE	

Naknadno preverjanje, ali gre pri projektu, ki se financira iz kohezijskega sklada EU, za poseg z vplivi na okolje, za katerega bi bilo treba izvesti presojo vplivov na okolje

Dejstva, ki jih je treba preveriti:		c) Značilnosti možnega učinka, ob upoštevanju:	
		Verjetno DA / Verjetno NE Kratko pojasnilo	Če verjetno DA - ali bo učinek pomemben? Da/Ne – Zakaj?
31.	Ali obstajajo katerikoli drugi dejavniki, ki bi morali biti upoštevani, kot npr. posledični razvoj gradenj, ki bi lahko imele okoljske posledice, ali možnost kumulativnih učinkov z drugimi obstoječimi ali načrtovanimi projekti v tem prostoru?	NE	






Naknadno preverjanje, ali gre pri projektu, ki se financira iz kohezijskega sklada EU, za poseg z vplivi na okolje, za katerega bi bilo treba izvesti presojo vplivov na okolje

Tabela 3: Sklepna ocena

Zaključki - povzetek ugotovitev iz tabele 2	
a	<p>Značilnosti projekta</p> <p>Načrtuje se izgradnja večnamenske športne dvorane v Podčetrtku. Dvorana je namenjena izvajanju šolskih in obšolskih programov, športnih programov športnih društev, rekreativnim skupinam, vadbenih programov športnih ekip ter rekreativnih programov turistov. Velikost gradbene parcele znaša 6967 m². Tloris objekta znaša okvirno 62 x 42 m (2750 m²). Najvišja kota objekta je 12,7 m.</p> <p>Objekt je sestavljen iz pritličja in visokega nadstropja, na južni, vzhodni in zahodni strani je vkopan do višine nadstropja. Nosilna konstrukcija pritličja je armiranobetonska, nanjo se postavi niz jeklenih okvirjev razpona 38 – 42 m, ki so razporejeni v rastru 4,5 – 7,25 m. Nosilci okvirjev so sestavljeni iz varjenih I profilov višine 100 – 170 cm in širine 40 cm. Stebri so prav tako sestavljeni iz varjenih I profilov višine 100 – 170 cm in so členkasto priključeni na armiranobetonske temelje. Medetažne konstrukcije in nosilne stene so armiranobetonske. Pri temeljenju se upošteva geološko-geomehanske karakteristike tal podane v geotehničnem poročilu. Strešna konstrukcija je armiranobetonska plošča v naklonu.</p> <p>Objekt se priključi na javno vodovodno omrežje, nizkonapetostno električno omrežje in kanalizacijsko omrežje, uredi se tudi dostop in dovoz z navezavo na javno cesto.</p>
b	<p>Značilnosti lokacije</p> <p>Podčetrtek (219 m.n.v.) je naselje na vzhodu Slovenije, neposredno ob meji s Hrvaško, ki je oddaljena za manj kot 250 m. Razteza se v dolini ob stranski cesti, ki se pri železniški postaji odcepi od glavne ceste Slovenska Bistrica – Brežice. V naselju živi 532 ljudi, poleg turizma je precej razvito tudi vinogradništvo.</p> <p>Lokacija nove večnamenske dvorane je ob vpadnici v Podčetrtek, v neposredni bližini največjega ponudnika turističnih storitev na območju (Terme Olimia).</p> <p>Lokacija se nahaja med državno regionalno cesto in železnico ter v neposredni bližini Term Olimia. V neposredni bližini se nahajajo teniška igrišča. V bližini se nahaja mejna reka Sotla. Območje je komunalno urejeno (vodovod, elektrika, kanalizacija) in ima izvedeno kanalizacijo s čistilno napravo Podčetrtek 1900 PE (populacijskih enot).</p>
c	<p>Značilnosti možnih učinkov</p> <p>V času gradnje in morebitne kasnejše prenove so možne kratkotrajne, lokalno omejene motnje v okolju (prašenje, hrup). Vsi nezaželeni vplivi med gradnjo so reverzibilni, ter bodo po končani gradnji prenehali oz. se porazgubili v okolju brez večjih posledic. Ni predvidenih nezaželenih čezmejnih vplivov oz. vplivov z kompleksnimi učinki.</p> <p>Med delovanjem niso verjetni pomembni škodljiv vplivi na okolje. Ni predvidenih neposrednih emisij v vodo, tla ali zrak zaradi delovanja športne dvorane. Predvideni so ugodni učinki na turistično športno rekreacijsko ponudbo. Ob prireditvah in tekmovanjih je možen povečan promet na območju, vendar je vpliv (hrup) le občasen in kratkotrajen. Škodljivih kompleksnih, kumulativnih in/ali čezmejnih učinkov na okolje ne bo. Ni verjetno pomembnih vplivov na nobeno sestavino okolja. Poleg splošnih ukrepov, ki sledijo iz zakonodaje, pri projektu ni potrebno izvajati dodatnih omilitvenih ukrepov.</p>
Predlog ocenjevalca (označi):	
<input checked="" type="checkbox"/> <u>Za projekt ni treba izvesti presoje vplivov na okolje in presoje sprejemljivosti vplivov posega na varovana območja.</u>	
<input type="checkbox"/> Za projekt je treba izvesti presojo vplivov na okolje.	

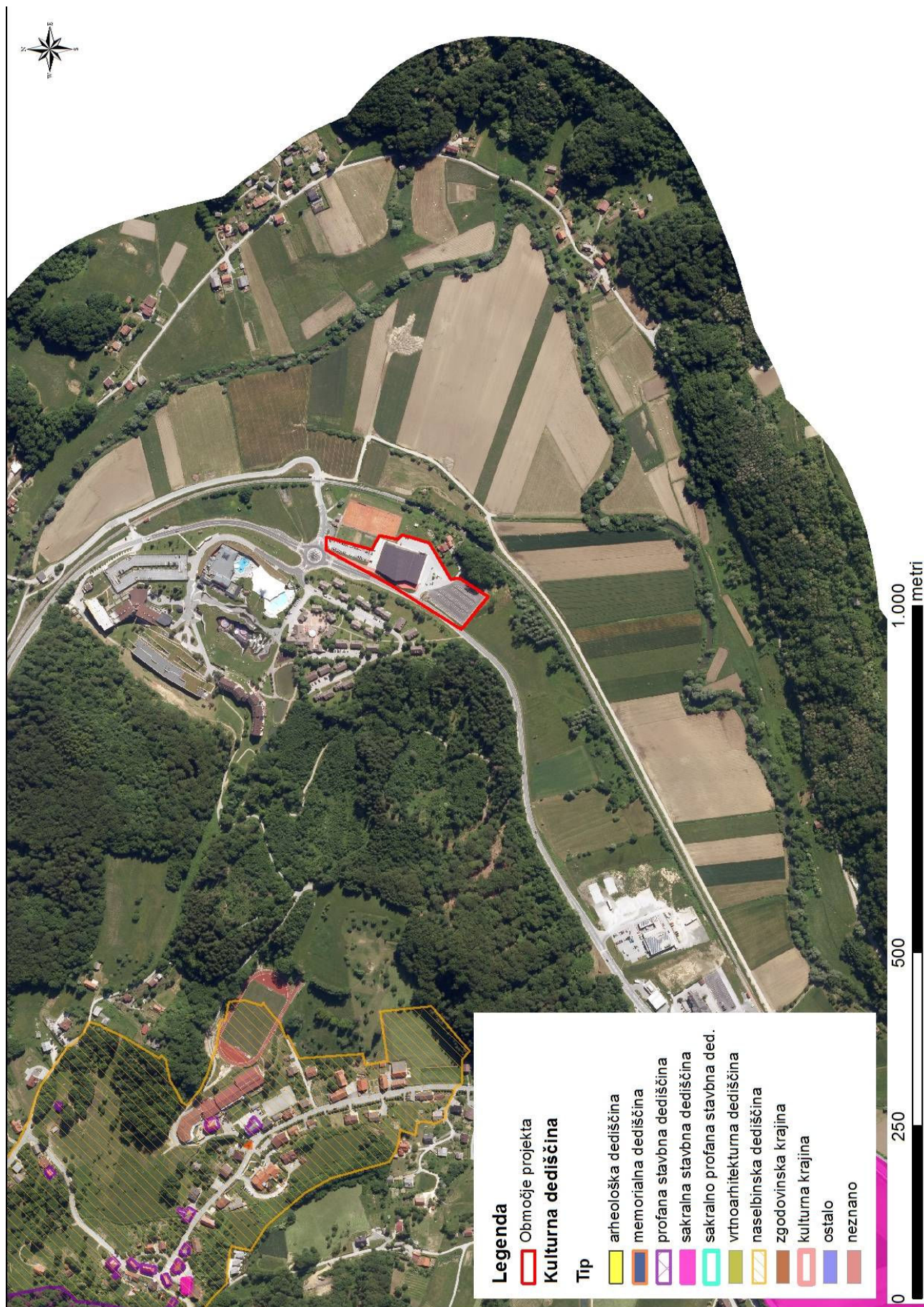
Izpolnili: ime in priimek tiskano	ALJOŠA JASIM TAHIR	MATEJA GANC	JERNEJ ČERVEK	MARKO KOVAČ	TATJANA GREGORC
--	--------------------------	----------------	------------------	----------------	--------------------

Naknadno preverjanje, ali gre pri projektu, ki se financira iz kohezijskega sklada EU, za poseg z vplivi na okolje, za katerega bi bilo treba izvesti presojo vplivov na okolje

Dne:	13.8.2015	13.8.2015	13.8.2015	13.8.2015	13.8.2015
Podpis:					

GRAFIČNE PRILOGE:

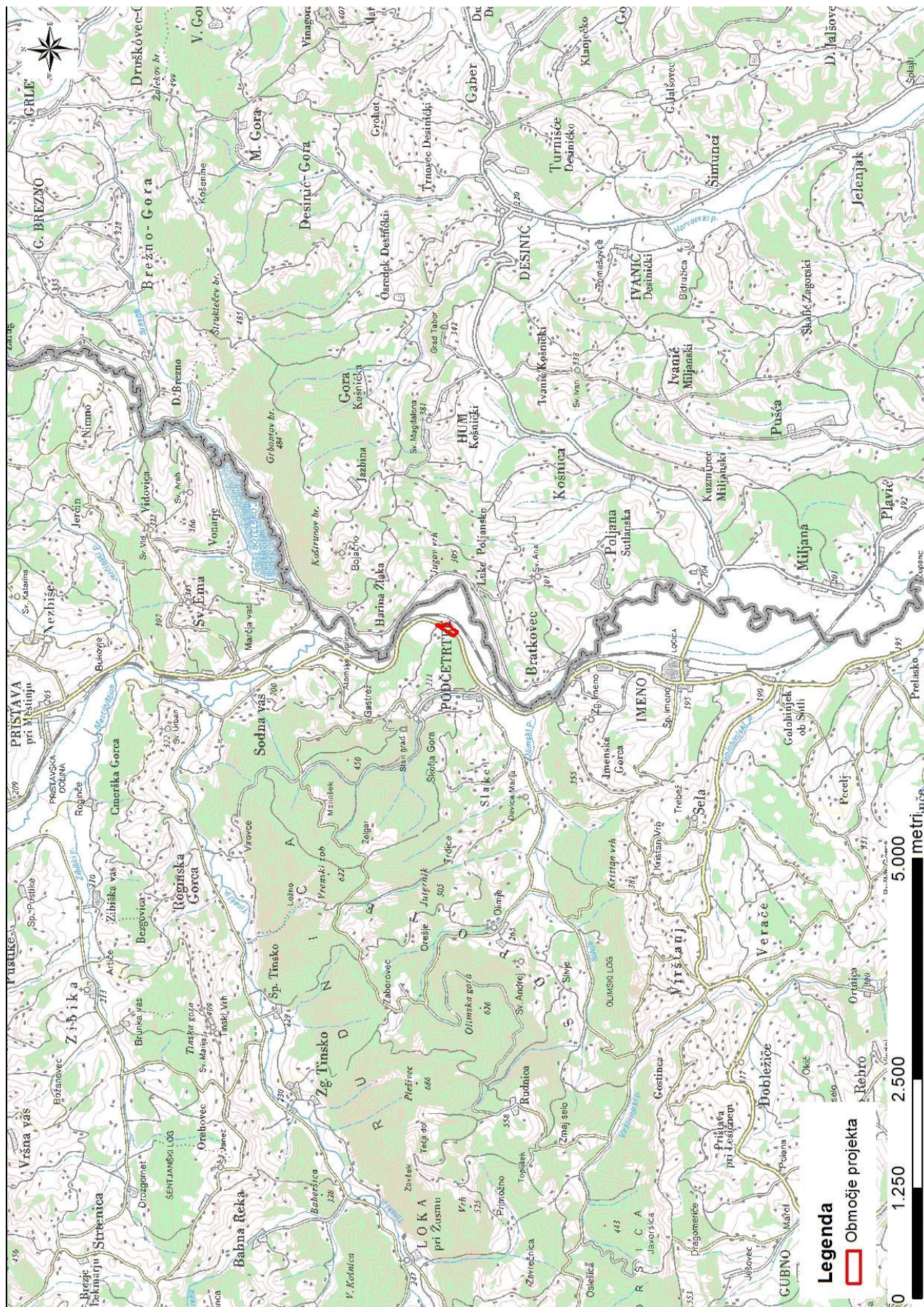
Naknadno preverjanje, ali gre pri projektu, ki se financira iz kohezijskega sklada EU, za poseg z vplivi na okolje, za katerega bi bilo treba izvesti presojo vplivov na okolje



Naknadno preverjanje, ali gre pri projektu, ki se financira iz kohezijskega sklada EU, za poseg z vplivi na okolje, za katerega bi bilo treba izvesti presojo vplivov na okolje



Naknadno preverjanje, ali gre pri projektu, ki se financira iz kohezijskega sklada EU, za poseg z vplivi na okolje, za katerega bi bilo treba izvesti presojo vplivov na okolje



Naknadno preverjanje, ali gre pri projektu, ki se financira iz kohezijskega sklada EU, za poseg z vplivi na okolje, za katerega bi bilo treba izvesti presojo vplivov na okolje

