

Naknadno preverjanje, ali gre pri projektu, ki se financira iz kohezijskega sklada EU, za poseg z vplivi na okolje, za katerega bi bilo treba izvesti presojo vplivov na okolje

Tabela 1 : Osnovni podatki o projektu

a.	Zap.št. po seznamu OP13.1.4.1.03.0006
b.	Naziv projekta ¹ KANALIZACIJA ŽIGANJA VAS - SEBENJE
c.	Investitor ² Občina Tržič
d.	Območje in lega nameravanega posega ³ Občina/e: Tržič Katastrske občine (ali parcelne številke, če je k.o. samo ena) : k.o. Kovor - 2146 k.o. Zvirče - 2150 k.o. Križe - 2147 k.o. Žiganja vas - 2149 Geografski opis lege v prostoru: Občina Tržič leži v severnem delu Republike Slovenije. Na severu meji z Republiko Avstrijo; meja poteka po gorskem grebenu osrednjih Karavank (ca 10 km od projekta), proti jugu se pokrajina znižuje v hribovje, najjužnejši del občine pa predstavljajo uravnave, ki pripadajo severnemu delu ljubljanske kotline. Naselji Žiganja vas (435 preb.) in Sebenje (376 preb.), ki predstavljata območje nameravanega posega, sta naselji v južnem delu občine Tržič. Ležita na levem bregu reke Tržiška Bistrica, na stiku gozdnatega terciarnega gričevja in naplavne ravnice. Večina objektov je stanovanjskih, ležijo v bližini cest, ponekod stojijo v bližini hiš tudi gospodarska poslopja. Nadmorska višina je med 480 in 520 m n.v., povprečna letna višina korigiranih padavin znaša od 1600 do 1800 mm. Opis stanja okolja in osnovne značilnosti lokacije: Naselji, Žiganja Vas in Sebenje nimata urejene kanalizacije. Odpadne vode so iz objektov speljane v individualne greznice z iztoki v ponikalnice in na nižji teren. Padavinske vode s streh in utrjenih površin se odvajajo na nižje ležeči teren, v potoke in jarke ali v ponikanje in posredno v Tržiško Bistrico. Vsa obstoječa kanalizacija je zgrajena le za odvod padavinskih vod. Na območju je že izgrajena centralna čistilna naprava Tržič, ki ima od skupnih možnih kapacitet 16.400 PE, zasedenih okvirno 4400 PE. Kemijsko stanje Tržiške Bistrice je dobro, ekološko stanje pa zaradi hidromorfološke spremenjenosti zmerno, sicer pa glede na parameter onesnaženje s hranili (trofičnost) zelo dobro. Stanje vodnega telesa podzemne vode je dobro.
e.	Kratek opis projekta Vsebina ⁴ (objekti/aktivnosti/naprave/obrati) Na obravnavanem območju se načrtuje izgradnja sekundarne fekalne kanalizacije z iztokom na obstoječo centralno čistilno napravo (ČN) Tržič. Iz kohezijskih sredstev se financira le del kanalizacije, približno tretjina, vključno z enim od treh potrebnih črpališč, ostalo se financira iz sredstev razvoja regij (3. razpis). Zaradi neločljive narave izvedbe obravnavanega posega, se v nadaljevanju obravnava poseg izgradnje sekundarne kanalizacije za celotno območje (kohezija in razvoj regij).

¹ v projektni prijavi se za projekt uporablja izraz »investicija«, v predpisih o varstvu okolja pa »poseg v okolje«

² upravičenec

³ z označeno lokacijo nameravanega posega na pregledni karti velikosti A4 ali A3 (Atlas okolja)

⁴ naštetih je treba vse načrtovane aktivnosti in jih po potrebi ločeno opisati

Naknadno preverjanje, ali gre pri projektu, ki se financira iz kohezijskega sklada EU, za poseg z vplivi na okolje, za katerega bi bilo treba izvesti presojo vplivov na okolje

	<p>Kanalizacija je zasnovana gravitacijsko, kjer je le-to mogoče in tlačno, kjer je zaradi reliefa terena črpanje neizogibno. Celotna kanalizacija se izvede iz popolnoma neprepustnih cevi.</p> <p>Dimenzije Sekundarna fekalna kanalizacija, izvedena s popolnoma neprepustnimi cevmi iz umetnih materialov, skupne dolžine 3945 m, od tega 2527 m tlačnih vodov in tri pripadajoča črpališča. Trije nizkonapetostni električni priključki do črpališč so skupne dolžine 330 m.</p> <p>Način izvedbe (tehnologije, snovi ipd) Gradnja se izvaja strojno, izkop in zakop z gradbeno mehanizacijo. Trasa predvidene komunalne infrastrukture poteka po javnih poteh, zato se načrtuje delna zapora javnih poti, prekop javne poti, izkop, položitev komunalne infrastrukture v järke, zakop ter sanacija cestišča. Predvidena so križanja in približevanja obstoječim komunalnim napravam. Pri križanjih je potreben ročni izkop ter zavarovanje komunalne naprave pri izkopu, gradnji in zasipu jarka. Dovoz in dostop do gradbišča bo urejen preko obstoječih poti, ki morajo biti v času gradnje vedno proste ter redno očiščene in vzdrževane.</p> <p>Namen in cilji, ki se dosegajo s projektom Osnovni namen projekta je vzpostaviti ustrezne bivalne pogoje in pogoje za demografski, turistični in družbeno socialni razvoj naselij. Cilji projekta so:</p> <ul style="list-style-type: none"> - izgradnja sekundarne fekalne kanalizacije, ki izpolnjuje zahteve sodobnih tehnoloških standardov, - priključitev skupno približno 848 prebivalcev na javno kanalizacijo in komunalno čistilno napravo Tržič, - ureditev ustreznega odvajanja fekalnih komunalnih voda in s dvig kakovosti bivanja zaradi zmanjšane obremenjevanja okolja, - zmanjševanje zdravstvenih tveganj, - izpolnitev zakonskih zahtev, ki jih narekujejo Nacionalni program varstva okolja in Operativni program odvajanja in čiščenja komunalne vode, - izpolnitev zahtev na področju komunalnega urejanja, ki jih postavlja Regionalni razvojni program za Gorenjsko regijo za obdobje 2007 – 2013. 			
f.	<p>Ali je bilo za izvedbo projekta treba pridobiti gradbeno dovoljenje?</p> <table border="1" style="width: 100%;"> <tr> <td style="text-align: center;"><u>Da</u></td><td style="text-align: center;">Ne</td></tr> </table> <p>Če DA, vrsta (tip) objekta in št. GD</p> <p>Vrsta objekta: 22231 Cevovodi za odpadno vodo 22240 Distribucijski elektroenergetski vodi in distribucijska (komunikacijska) omrežja</p> <p>Številka GD: 351-31/2009-40-44, z dne 12.8.2009 Številka GD: 351-15/2009-28-14, z dne 16.7.2009 - delno gradbeno dovoljenje</p>		<u>Da</u>	Ne
<u>Da</u>	Ne			
g.	<p>Ali je bilo za izvedbo projekta pridobljeno katero drugo dovoljenje?</p> <table border="1" style="width: 100%;"> <tr> <td style="text-align: center;"><u>Da</u></td><td style="text-align: center;">Ne</td></tr> </table> <p>Če DA, katero</p> <p>Soglasja iz GD:</p> <ul style="list-style-type: none"> - ARSO, vodno soglasje št. 35507-3274/2008-2, 19.1.2009 - ARSO, naravovarstveno soglasje št. 35621-626/2008-2, 20.10.2008 - ZVKDS, kulturnovarstveno soglasje št. I-580/7-08, 12.12.2008 - Zavod za gozdove Slovenije, OE Kranj, soglasje št. 271-40/09, 12.6.2009 - Zavod za ribištvo Slovenije, soglasje št. 420-108/2009/4, 18.6.2009 - ARSO, vodno soglasje št. 35507-990/2009-2, 15.5.2009 - ARSO, naravovarstveno soglasje št. 35621-258/2006-2, 7.6.2006 - ZVKDS, kulturnovarstveno soglasje št. I-580/4-09, 1.7.2009 - ARSO, naravovarstveni pogoji št. 35620-1888/2008-6, 10.10.2008 		<u>Da</u>	Ne
<u>Da</u>	Ne			
h.	<p>Ali se s projektom načrtujejo posegi iz Priloge I Direktive o PVO ?</p> <table border="1" style="width: 100%;"> <tr> <td style="text-align: center;">Da</td><td style="text-align: center;"><u>Ne</u></td></tr> </table> <p>Če da, navedba posega/posegov skladno s Prilogo I</p>		Da	<u>Ne</u>
Da	<u>Ne</u>			

Naknadno preverjanje, ali gre pri projektu, ki se financira iz kohezijskega sklada EU, za poseg z vplivi na okolje, za katerega bi bilo treba izvesti presojo vplivov na okolje

i.	Ali se s projektom načrtujejo posegi iz 2. člena Uredbe o PVO ⁵ ?	
	Da	<u>Ne</u>
	Če da, št. posega/posegov in opis skladno s Prilogo 1 Uredbe o PVO	
j.	Ali se s projektom načrtujejo posegi iz Priloge II Direktive o PVO ?	
	<u>Da</u>	Ne
	Če da, navedba posega/posegov skladno s Prilogo I 10. Infrastrukturni projekti b) urbanistični projekti, vključno s projekti za gradnjo nakupovalnih središč in parkirišč	
k.	Ali se s projektom načrtujejo posegi iz 3. člena Uredbe o PVO?	
	<u>Da</u>	Ne
	Če DA, št. posega/posegov in opis skladno s Prilogo 1 Uredbe o PVO E.I.11 Objekti za zbiranje in odvajanje komunalnih odpadnih voda, komunalnih odpadnih voda skupaj z industrijskimi odpadnimi vodami ali s padavinskimi vodami (kanalizacija) z dolžino vodov nad 500 m, razen priključkov	
l.	Ali je bil projekt načrtovan s planom/programom, za katerega je bila izvedena celovita presoja vplivov na okolje?	
	<u>DA</u>	NE
	Če DA, ime in leto sprejema plana/programa Operativni program krepitve regionalnih razvojnih potencialov za obdobje 2007 - 2013: Republika Slovenije, Služba vlade RS za lokalno samoupravo in regionalno politiko (julij, 2007).	
m.	Ali so bili s planom /programom kot pogoj za sprejemljivost tega projekta določeni omilitveni ukrepi?	
	<u>Da</u>	Ne
	Če DA, kateri Opis splošnih ukrepov iz Operativnega programa je naveden v zaključnem poročilu.	

⁵ Uredba o posegih v okolje, za katere je treba izvesti presojo vplivov na okolje (Uradni list RS, št. 51/14)

Naknadno preverjanje, ali gre pri projektu, ki se financira iz kohezijskega sklada EU, za poseg z vplivi na okolje, za katerega bi bilo treba izvesti presojo vplivov na okolje

Tabela 2: Preveritev verjetnosti pomembnih vplivov projekta na okolje z uporabo meril⁶

Dejstva, ki jih je treba preveriti:		c) Značilnosti možnega učinka, ob upoštevanju:	
		Verjetno DA / Verjetno NE Kratko pojasnilo	Če verjetno DA - ali bo učinek pomemben? Da/Ne – Zakaj?
a) Glede značilnosti projekta/posegov v okolje:			
1.	Ali bo gradnja, delovanje ali razgradnja projekta vključevala dejanja, ki bodo povzročila fizične spremembe na kraju samem (topografija, raba zemljišč, spremembe vodnih teles itd.)?	NE Gradnja, delovanje in razgradnja kanalizacije ne povzročajo spremembe topografije terena, in vodnih teles, ker se objekti nahajajo v tleh in so s površine nevidni. Objekti ne bodo spremenili lastnosti tal, rabe zemljišč ali vodnih teles, ker so večinoma umeščeni v obstoječa cestna telesa.	
2.	Ali bo projekt funkcionalno ali prostorsko povezan z drugimi istovrstnimi že izvedenimi ali načrtovanimi projekti, tako da bodo skupni vplivi na okolje pomembnejši od vpliva posamičnih projektov?	DA Projekt se navezuje na obstoječo čistilno napravo Tržič, tako da se delovanje (obremenitev) čistilne naprave poveča, izpusti očiščene vode v reko Tržiška Bistrica povečajo.	Verjetno NE Skupni (kumulativni) vplivi odvedene in očiščene vode ne bodo pomembni, saj sta ČN Tržič ter kanalizacijsko omrežje dimenzionirana tako, da lahko sprejmeta povečano količino odpadnih voda. Glede na to da se v obstoječem stanju odpadne vode neprečiščeni iztekajo v okolje, ocenjujemo, da se bo z čiščenjem na ČN se stanje v okolju izboljšalo.
3.	Ali bodo pri gradnji ali delovanju rabljeni naravni viri, kot so tla, voda, surovine ali energija, zlasti neobnovljivi ali redki viri?	NE Ne gre za projekt, ki bi v času gradnje ali obratovanja potreboval večje količine energije ali snovi ali prostora. Raba tal ne bo spremenjena, krčitve gozdov ne bodo potrebne.	

⁶ iz Direktive, Priloge III in Uredbe o PVO, Priloge 2

Naknadno preverjanje, ali gre pri projektu, ki se financira iz kohezijskega sklada EU, za poseg z vplivi na okolje, za katerega bi bilo treba izvesti presojo vplivov na okolje

Dejstva, ki jih je treba preveriti:		c) Značilnosti možnega učinka, ob upoštevanju:	
		Verjetno DA / Verjetno NE Kratko pojasnilo	Če verjetno DA - ali bo učinek pomemben? Da/Ne – Zakaj?
4.	Ali bo projekt vključeval rabo, shranjevanje, transport, ravnanje ali proizvodnjo snovi, ki bi bile lahko škodljive za zdravje ali za okolje ali ki bi lahko predstavljale tveganje za zdravje ljudi (dejansko in domnevno)?	Verjetno DA Fekalna kanalizacija je namenjena transportu komunalne odpadne vode od porabnika do čistilne naprave. Odpadna komunalna voda predstavlja tveganje za onesnaženje pitne vode s patogenimi mikroorganizmi v primeru, da pride do loma cevi, izpuščanja v podtalnico in s tem mešanja s pitno vodo.	NE Glede na obstoječe stanje ko odpadne vode prehajajo brez čiščenja v podzemne vode bo v bodočem stanju stanje izboljšano. Učinek morebitne napake na predvidenem kanalizacijskem omrežju ni pomemben, ker bi morebitni lom na omrežju povzročil majhne (manjše od obstoječega stanja) izpuste, ki ne bi ogrozili virov pitne vode na območju (na območju ni VVO).
5.	Ali bodo v življenjskem ciklu projekta nastajali odpadki ?	Verjetno DA V času gradnje in morebitne razgradnje bodo nastajali mešani gradbeni nenevarni odpadki (zemljina, beton, cevi itd). Med delovanjem na ČN Tržič (ČN ni del projekta, gre za daljinski vpliv), bo nastajalo zaradi čiščenja odpadnih voda blato čistilnih naprav. Pri čiščenju kanalov nastajajo manjše količine nenevarnih odpadkov (blato, pesek).	NE Učinek ne bo pomemben, ker bodo nastajali odpadki le občasno ter v majhnem obsegu. Odpadki tudi niso nevarni in jih je možno predelati ali odložiti brez kompleksnih posledic na okolje.
6.	Ali bodo v zrak izpuščene kake nevarne, strupene ali škodljive snovi?	Ne Ne gre za projekt, ki bi v času gradnje ali obratovanja v zrak izpuščal večje količine nevarnih, strupenih ali škodljivih snovi.	
7.	Ali bo projekt povzročil hrup in vibracije ali v okolje oddajal svetlobo, toplotno ali elektromagnetno sevanje?	DA Projekt bo povzročal hrup samo v času gradnje in času morebitne razgradnje. Ostalih sevanj ter emisij ne bo.	NE Hrup bo kratkotrajen, omejen na dnevni čas in najožjo okolico in ne bo povzročal prekomernih obremenitev.
8.	Ali bo projekt povzročil družbene razlike, npr. v demografiji, tradicionalnem načinu življenja, zaposlitvi?	NE	

Naknadno preverjanje, ali gre pri projektu, ki se financira iz kohezijskega sklada EU, za poseg z vplivi na okolje, za katerega bi bilo treba izvesti presojo vplivov na okolje

Dejstva, ki jih je treba preveriti:		c) Značilnosti možnega učinka, ob upoštevanju:	
		Verjetno DA / Verjetno NE Kratko pojasnilo	Če verjetno DA - ali bo učinek pomemben? Da/Ne – Zakaj?
9.	Ali obstaja nevarnost onesnaženja tal ali vode (površinske, podzemne, priobalne vode ali morja) zaradi izpustov onesnaževal?	NE Delovanje fekalne kanalizacije načeloma preprečuje onesnaževanje tal in vode. Glede na obstoječe stanje ko odpadne vode prehajajo brez čiščenja v podzemne vode bo v bodočem stanju, ko se bo odpadna voda čistila na ČN stanje izboljšano.	
10.	Ali obstaja npr. zaradi uporabljenih snovi ali tehnologije tveganje nastanka nesreč v življenjskem ciklu projekta, ki bi lahko vplivale na zdravje ali na okolje?	Verjetno NE Pri delovanju kanalizacije obstaja majhna verjetnost lomov cevi oz. puščanja cevi. V tem primeru bi prišlo do puščanja neprečiščene vode v podtalje. Verjetnost puščanja cevi je majhna. Poleg tega se na kanalu izvaja reden nadzor, pri katerem bi se ugotovilo puščanje. Verjetnost nesreče je majhna, ravno tako so majhne morebitne posledice (manjše od obstoječega stanja, ko odpadne vode neprečiščene iztekajo v okolje).	
b) Glede značilnosti lokacije/prostora, v katerega se projekt umešča			
11.	Ali se z izvedbo projekta spreminja dejanska raba zemljišč?	NE Objekt se gradi v obstoječem cestnem telesu (stavbna zemljišča) in ne vpliva na rabo zemljišča.	
12.	Ali se projekt umešča na doslej nepozidano območje, s čimer se bodo trajno spremenile lastnosti in raba tal?	NE	
13.	Ali na lokaciji ali v njeni okolici obstajajo kaka območja, ki so že onesnažena ali jim je povzročena okoljska škoda, npr. ker so prekoračeni veljavni okoljski standardi, na katere bi projekt lahko dodatno vplival?	NE	

Naknadno preverjanje, ali gre pri projektu, ki se financira iz kohezijskega sklada EU, za poseg z vplivi na okolje, za katerega bi bilo treba izvesti presojo vplivov na okolje

Dejstva, ki jih je treba preveriti:		c) Značilnosti možnega učinka, ob upoštevanju:	
		Verjetno DA / Verjetno NE Kratko pojasnilo	Če verjetno DA - ali bo učinek pomemben? Da/Ne – Zakaj?
14.	Ali obstajajo na lokaciji ali v njeni okolici območja s posebnimi pravnimi režimi, varovana zaradi svoje ekološke, krajinske, kulturne ali druge vrednosti, na katere bi projekt lahko vplival?		
	<ul style="list-style-type: none"> Območja in objekti kulturne dediščine 	DA Na obravnavanem območju izgradnje kanalizacije in v njeni okolici se nahaja več objektov in območij kulturne dediščine: - Udin boršt – Spominski park Udin boršt, EŠD: 5146, - Sebenje – Vaško jedro, EŠD: 11689 - Sebenje – Kapelica ob hiši Sebenje 38, EŠD: 25983 - Sebenje – Gospodarsko poslopje in čebelnjak pri domačiji Sebenje, EŠD: 28938, - Žiganja vas – Domačija Žiganja vas 33, EŠD: 28965 - Žiganja vas – Vaška lipa, EŠD: 29037 - Žiganja vas – Cerkev sv. Urha. EŠD: 1940	NE V času gradnje je učinek začasen, kratkotrajen in nebitven, ker se po izgradnji vzpostavi prvotno stanje. V času gradnje ne pride do poškodb, lahko pa gradnja vpliva na začasno omejeno rabo in dostop do območij in objektov kulturne dediščine.
	<ul style="list-style-type: none"> Naravne vrednote 	Da Žiganja vas – lipa (Vaška lipa v Žiganji vasi), dendrološka naravna vrednota državnega pomena	NE Pri zemeljskih delih sicer lahko pride do poškodbe koreninskega sistema drevesne naravne vrednote in do njenega uničenja. Kanalizacija se gradi v obstoječem cestnem telesu, območje posega je že degradirano, zato poškodb koreninskega sistema drevesne naravne vrednote ne bo. Učinek projekta na drevesno naravno vrednoto ni pomemben.
	<ul style="list-style-type: none"> Zavarovana območja 	Da Naravni spomenik Žiganja vas (pri cerkvi) - lipa (T. sp.)	NE Glej pojasnilo pri naravnih vrednotah. Učinek projekta na naravni spomenik ni pomemben.
	<ul style="list-style-type: none"> Varovalni gozdovi 	Ne	

Naknadno preverjanje, ali gre pri projektu, ki se financira iz kohezijskega sklada EU, za poseg z vplivi na okolje, za katerega bi bilo treba izvesti presojo vplivov na okolje

Dejstva, ki jih je treba preveriti:		c) Značilnosti možnega učinka, ob upoštevanju:	
		Verjetno DA / Verjetno NE Kratko pojasnilo	Če verjetno DA - ali bo učinek pomemben? Da/Ne – Zakaj?
	<ul style="list-style-type: none"> Gozdovi s posebnim namenom 	Ne	
15.	Ali se na lokaciji ali v njeni okolici nahajajo posebna varstvena ali posebna ohranitvena območja po predpisih o ohranjanju narave (Natura 2000), na katera bi projekt lahko vplival ?	Ne	
16.	Ali obstajajo kaka druga območja na kraju ali v njegovi okolici, ki so pomembna ali ranljiva zaradi svoje ekologije, na katere bi projekt lahko vplival, npr. mokrišča, visokogorje, gozdovi in druga gozdna zemljišča s poudarjenimi ekološkimi funkcijami?	Ne	
17.	Ali se na kraju ali v njegovi okolici naseljujejo zaščitene, pomembne ali ogrožene vrste rastlin ali živali, npr. za razmnoževanje, gnezdenje, prehranjevanje, počitek, prezimovanje, selitve, ki bi jih projekt lahko prizadel?	Ne	

Naknadno preverjanje, ali gre pri projektu, ki se financira iz kohezijskega sklada EU, za poseg z vplivi na okolje, za katerega bi bilo treba izvesti presojo vplivov na okolje

Dejstva, ki jih je treba preveriti:		c) Značilnosti možnega učinka, ob upoštevanju:	
		Verjetno DA / Verjetno NE Kratko pojasnilo	Če verjetno DA - ali bo učinek pomemben? Da/Ne – Zakaj?
18.	Ali se na lokaciji ali okoli nje nahajajo kakšna vodna telesa (celinske, obalne, morske ali podzemne vode), na katera bi projekt lahko vplival?	Verjetno DA V oddaljenosti 1 km se nahaja Tržiška Bistrica (VT Tržiška Bistrica sotočje z Lomščico – Podbrezje; šifra VT: SI114VT9). Na območju se nahaja tudi telo podzemne vode Savska kotlina in Ljubljansko Barje (št. VT 1001).	NE Učinek izpusta prečiščenih odpadnih voda v Tržiško Bistrico ne bo pomemben zaradi majhnega obsega odpadnih voda v razmerju do pretoka reke. Ustrezno čiščenje na ČN in visoka stopnja mešanja bosta zagotovili, da ne bo prišlo do škodljivih kompleksnih vplivov na vodotok, oz. bodo vplivi le lokalni. Glede na obstoječe stanje, ko odpadne vode prehajajo brez čiščenja v podzemne vode in posredno tudi v površinske vode, se bo stanje izboljšalo.
19.	Ali se na lokaciji ali okoli nje nahajajo vodovarstvena območja, na katera bi projekt lahko vplival?	NE	
20.	Ali obstajajo na lokaciji ali okoli nje kakšna območja ali pojavi visoke krajinske, slikovite ali estetske vrednosti, na katere bi projekt lahko vplival?	NE Objekt se gradi v podzemnem obstoječem cestnem telesu in ne vpliva na izgled krajine.	
21.	Ali se projekt nahaja na vidno izpostavljenem kraju, kjer ga bo verjetno videlo mnogo ljudi?	NE Objekt se gradi v obstoječem cestnem telesu in ni viden.	
22.	Ali obstajajo na lokaciji ali okoli nje kakšne poti, ki jih javnost uporablja za rekreacijo in podobne aktivnosti, na katere bi projekt lahko vplival?	DA V času gradnje so lahko motene poti, ki jih javnost vsakodnevno uporablja. V času obratovanja ni vpliva na uporabo poti.	NE Vplivi na uporabo poti (moten dostop do hiš, storitev ipd) so kratkotrajni, reverzibilni in prostorsko omejeni, ne prizadenejo večjega števila prebivalcev.
23.	Ali obstajajo na lokaciji ali okoli nje kakšne prometnice, kjer bi lahko nastajali prometni zastoji ali ki povzročajo okoljske probleme, na katere bi projekt lahko vplival?	NE Komunalni vodi se bodo gradili v lokalnih prometnicah s povprečnim dnevnim letnim prometom manjšim od 2.000 vozil dnevno, zato se ne pričakujejo zastoji.	

Naknadno preverjanje, ali gre pri projektu, ki se financira iz kohezijskega sklada EU, za poseg z vplivi na okolje, za katerega bi bilo treba izvesti presojo vplivov na okolje

Dejstva, ki jih je treba preveriti:		c) Značilnosti možnega učinka, ob upoštevanju:	
		Verjetno DA / Verjetno NE Kratko pojasnilo	Če verjetno DA - ali bo učinek pomemben? Da/Ne – Zakaj?
24.	Ali obstajajo na lokaciji ali okoli nje območja ali pojavi zgodovinskega ali kulturnega pomena, na katere bi projekt lahko vplival?	NE	
25.	Ali na kraju ali v njegovi okolici že obstajajo rabe prostora (npr. stanovanja, vrtovi, druga zasebna zemljišča, obrt in industrija, trgovina, rekreacija, javne površine in objekti, kmetijstvo, gozdarstvo, turizem, rudarstvo, kamnolom, energetski objekti) na katere bi projekt lahko vplival?	Verjetno NE Območje projekta se nahaja v podeželskem naselju z individualno stanovanjsko gradnjo, posameznimi kmetijami in manjšimi obrtni. Projekt bo posegal v omenjene rabe prostora le kratkotrajno, v času gradnje. Med delovanjem ne bo vpliva na omenjene rabe prostora oz. bo zaradi izboljšane komunalne infrastrukture vpliv ugoden.	
26.	Ali obstajajo na lokaciji ali okoli nje gosto naseljena ali gosto pozidana območja, na katere bi projekt lahko vplival?	NE	
27.	Ali se na lokaciji ali okoli nje nahajajo objekti s posebej občutljivimi skupinami prebivalstva, kot so bolnišnice, zdravilišča, šole, vrtci, ali z objekti, kjer se pogosto zadržujejo, srečujejo večje skupine ljudi (npr. za verske obrede, društvene aktivnosti) ?	NE	

Naknadno preverjanje, ali gre pri projektu, ki se financira iz kohezijskega sklada EU, za poseg z vplivi na okolje, za katerega bi bilo treba izvesti presojo vplivov na okolje






Dejstva, ki jih je treba preveriti:		c) Značilnosti možnega učinka, ob upoštevanju:	
		<ul style="list-style-type: none"> • obsega učinka (geografskega območja in števila prizadetega prebivalstva); • čezmejne narave učinka; • obsega in kompleksnosti učinka; • verjetnosti učinka; • trajanja, pogostosti in povratnosti učinka. 	
		Verjetno DA / Verjetno NE Kratko pojasnilo	Če verjetno DA - ali bo učinek pomemben? Da/Ne – Zakaj?
28.	Ali se na lokaciji ali okoli nje nahajajo pomembne, visokokakovostne ali redke dobrine, na katere bi projekt lahko vplival? (npr. gozdovi s poudarjeno lesnoproizvodno funkcijo, kmetijska zemljišča z visoko boniteto, trajni nasadi, območja agromelioracij, viri pitne vode, akumulacijska jezera, komercialni ribniki, ribogojnice, vode posebnega pomena v ribištvu, rudniki)	NE	
29.	Ali se projekt umešča na potresno ogroženo območje, na območje pogrezanja tal, zemeljskih ali snežnih plazov, erozije, poplav, ekstremnih ali neugodnih klimatskih razmer, kot so temperaturne inverzije, megla, močni vetrovi, ki bi lahko povzročili, da bo projekt povzročil okoljske probleme?	NE	
30.	Ali obstajajo kaki drugi načrti ali projekti za prihodnjo rabo zemljišč na lokaciji ali okoli nje, na katere bi projekt lahko vplival?	NE Na območju predvidenih posegov in v okolici ni znanih projektov oz. načrtov za prihodnjo rabo zemljišč.	
31.	Ali obstajajo katerikoli drugi dejavniki, ki bi morali biti upoštevani, kot npr. posledični razvoj gradenj, ki bi lahko imele okoljske posledice, ali možnost kumulativnih učinkov z drugimi obstoječimi ali načrtovanimi projekti v tem prostoru?	NE	

Naknadno preverjanje, ali gre pri projektu, ki se financira iz kohezijskega sklada EU, za poseg z vplivi na okolje, za katerega bi bilo treba izvesti presojo vplivov na okolje

Tabela 3: Sklepna ocena

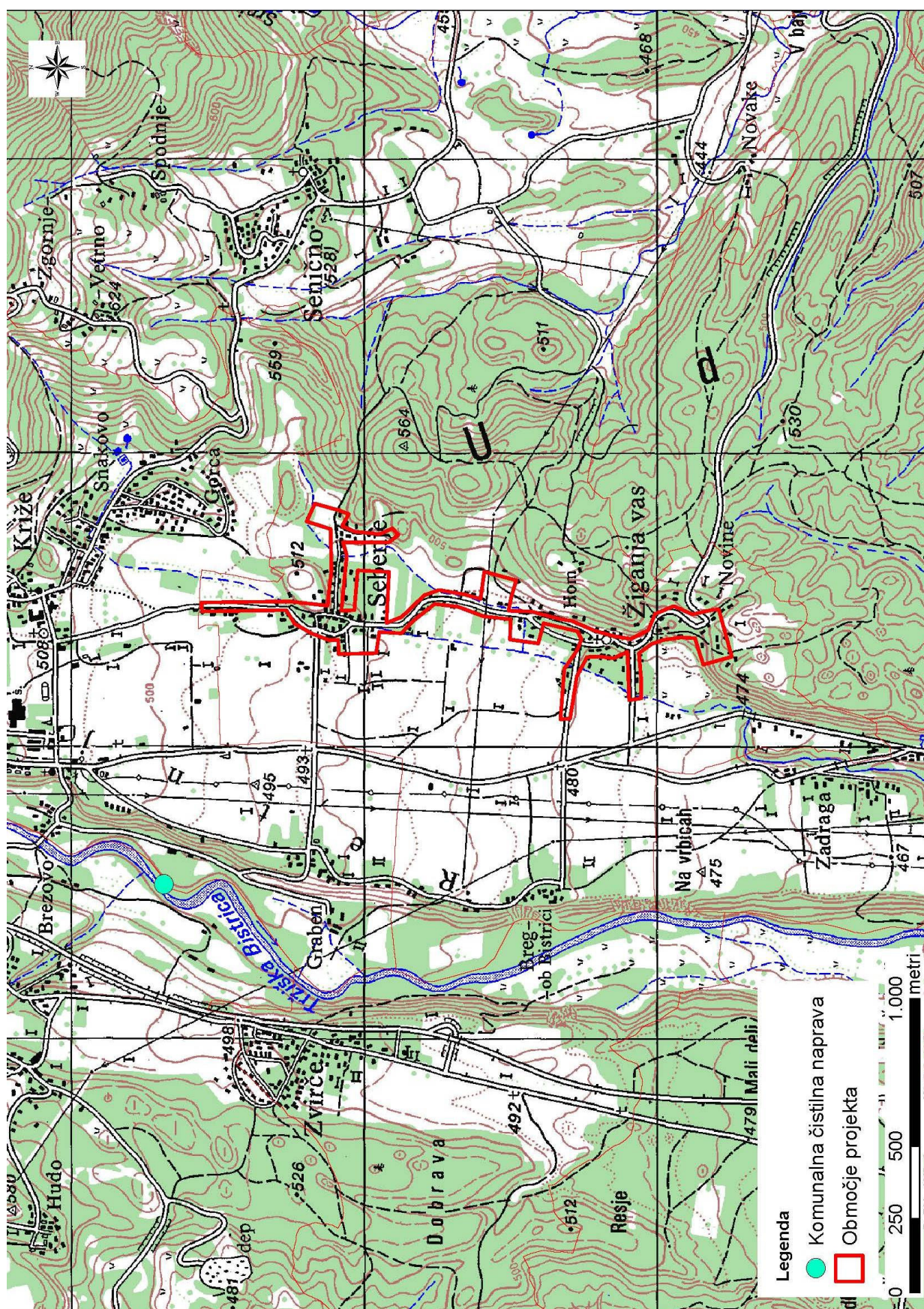
Zaključki - povzetek ugotovitev iz tabele 2	
a	<p>Značilnosti projekta</p> <p>Predvidena je izgradnja sekundarne fekalne kanalizacije z iztokom na obstoječo centralno čistilno napravo Tržič. Kanalizacija je zasnovana gravitacijsko, kjer je le-to mogoče in tlačno, kjer je zaradi reliefa terena črpanje neizogibno.</p> <p>Sekundarna fekalna kanalizacija se v celoti izvede iz popolnoma neprepustnih cevi iz umetnih materialov, skupne dolžine 3945 m, od tega 2527 m tlačnih vodov in tri pripadajoča črpališča. Načrtovani so trije nizkonapetostni električni priključki do črpališč, skupne dolžine 330 m.</p>
b	<p>Značilnosti lokacije</p> <p>Naselji Žiganja vas (435 preb.) in Sebenje (376 preb.), ki predstavljata območje nameravanega posega, sta naselji v južnem delu občine Tržič., Ležita na levem bregu reke Tržiške Bistrice, na stiku gozdnatega terciarnega gričevja in naplavne ravnice.</p> <p>Večina objektov je stanovanjskih, ležijo v bližini cest, ponekod stojijo v bližini hiš tudi gospodarska poslopja. Na območju je že izgrajena centralna čistilna naprava Tržič, ki ima od skupnih možnih kapacitet 16.400 PE, zasedenih ca 4.400 PE.</p> <p>Naselji, Žiganja Vas in Sebenje nimata urejene kanalizacije. Odpadne vode so iz objektov speljane v individualne greznice z iztoki v ponikalnice in na nižji teren. Padavinske vode s streh in utrjenih površin se odvajajo na nižje ležeči teren, v potoke in jarke ali v ponikanje in posredno v Tržiško Bistrico. Vsa obstoječa kanalizacija je zgrajena za odvod padavinskih vod. Kemijsko stanje Tržiške Bistrice je dobro, ekološko stanje pa zaradi hidromorfološke spremenjenosti zmerno, sicer pa glede na parametre onesnaženje s hranili (trofičnost) zelo dobro. Stanje vodnega telesa podzemne vode je dobro.</p>
c	<p>Značilnosti možnih učinkov</p> <p>V času gradnje in morebitne kasnejše razgradnje so možne kratkotrajne, lokalno omejene motnje v okolju (prašenje, smrad, hrup, moten promet in dostop). Med gradnjo bo kratkotrajno moteno življenje (hrup, prašenje, oviran dostop) manjšemu številu prebivalcev (ca 550 prebivalcev). Vsi nezaželeni vplivi med gradnjo so reverzibilni, ter bodo po končani gradnji prenehali oz. bo med gradnjo brez večjih posledic. Ni predvidenih nezaželenih čezmejnih vplivov oz. vplivov z kompleksnimi učinki. Gradnja se izvaja večinoma v cestnem telesu in ni dodatnih zasedb prostora.</p> <p>Med delovanjem škodljiv vplivi na okolje niso verjetni. Z izvedbo projekta se bo stanje okolja izboljšalo, zmanjšala se bodo tveganja za zdravje prebivalcev. Zaradi odvajanja odpadnih voda v komunalno čistilno napravo se bodo zmanjšale emisije neprečiščenih odpadnih voda v površinske in podzemne vode. Škodljivih kompleksnih, kumulativnih in/ali čezmejnih učinkov na okolje ne bo. Ni verjetno pomembnih vplivov na nobeno sestavino okolja. Poleg splošnih ukrepov, ki sledijo iz zakonodaje, pri projektu ni potrebno izvajati dodatnih omilitvenih ukrepov.</p>
Predlog ocenjevalca (označi):	
<input checked="" type="checkbox"/> <u>Za projekt ni treba izvesti presoje vplivov na okolje in presoje sprejemljivosti vplivov plana na varovana območja.</u>	
<input type="checkbox"/> Za projekt je treba izvesti presojo vplivov na okolje.	

Naknadno preverjanje, ali gre pri projektu, ki se financira iz kohezijskega sklada EU, za poseg z vplivi na okolje, za katerega bi bilo treba izvesti presojo vplivov na okolje

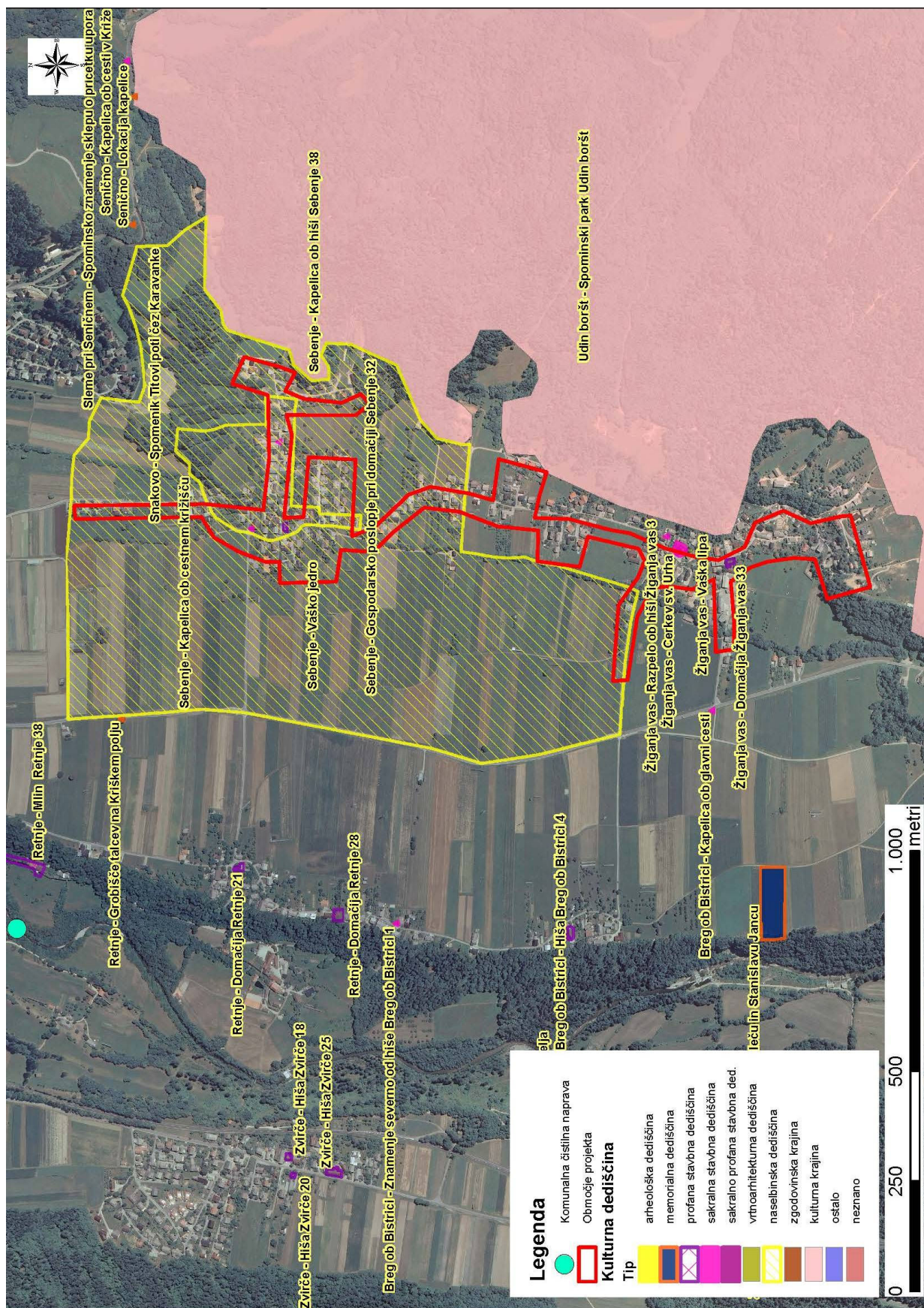
Izpolnili: ime in priimek tiskano	ALJOŠA JASIM TAHIR	MATEJA GANC	JERNEJ ČERVEK	MARKO KOVAČ	TATJANA GREGORC
Dne:	7.5.2015	7.5.2015	7.5.2015	7.5.2015	7.5.2015
Podpis:					

GRAFIČNE PRILOGE:

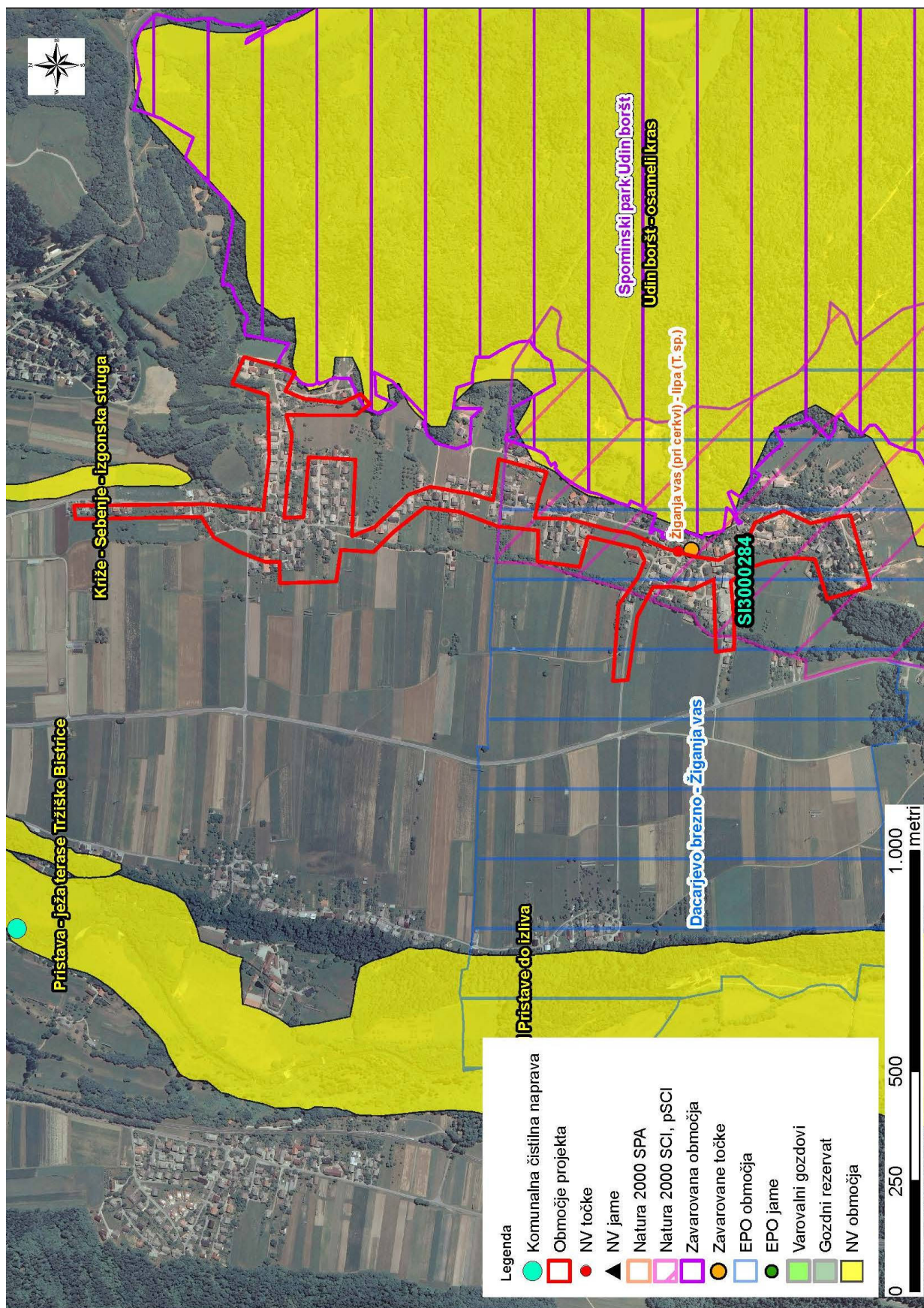
Naknadno preverjanje, ali gre pri projektu, ki se financira iz kohezijskega sklada EU, za poseg z vplivi na okolje, za katerega bi bilo treba izvesti presojo vplivov na okolje



Naknadno preverjanje, ali gre pri projektu, ki se financira iz kohezijskega sklada EU, za poseg z vplivi na okolje, za katerega bi bilo treba izvesti presojo vplivov na okolje



Naknadno preverjanje, ali gre pri projektu, ki se financira iz kohezijskega sklada EU, za poseg z vplivi na okolje, za katerega bi bilo treba izvesti presojo vplivov na okolje



Naknadno preverjanje, ali gre pri projektu, ki se financira iz kohezijskega sklada EU, za poseg z vplivi na okolje, za katerega bi bilo treba izvesti presojo vplivov na okolje

