

Naknadno preverjanje, ali gre pri projektu, ki se financira iz kohezijskega sklada EU, za poseg z vplivi na okolje, za katerega bi bilo treba izvesti presojo vplivov na okolje

Tabela 1 : Osnovni podatki o projektu

a.	Zap.št. po seznamu OP13.1.4.1.03.0008
b.	Naziv projekta ¹ KANALIZACIJA VRBA, BREZNICA
c.	Investitor ² Občina Žirovnica
d.	Območje in lega nameravanega posega ³ Občina/e: Žirovnica Katastrske občine (ali parcelne številke, če je k.o. samo ena) : k.o. Doslovče – 2182 k.o. Zabreznica – 2181 Geografski opis lege v prostoru: Občina Žirovnica leži v severozahodnem delu Slovenije, južno od gorovja Karavank, po katerih poteka meja s sosednjo Avstrijo (okvirno 4,1 km od projekta). Lokacija projekta je v naseljih Vrba in Breznica, v osrednjem delu občine, med ravninskim delom in pobočjem Rebra, na nadmorski višini 550 m. Naselji imata skupaj približno 670 prebivalcev. Povprečna letna višina korigiranih padavin se giblje med 1600 in 2000 mm. Opis stanja okolja in osnovne značilnosti lokacije: Na območju naselja Breznica je v uporabi mešan kanalizacijski sistem dolžine 512 m z iztokom v skupinsko ponikalnico. Na območju Vrbe kanalizacijskega sistema ni. Vodovod na območju urejanja je dotrajan, premalo dimenzioniran za obstoječo in predvideno prihodnjo porabo, zgrajen je iz neustrezno trdnih, slabo vzdržljivih in zaradi vsebnosti azbesta tudi kot higiensko ter zdravstveno oporečnih azbestnih cevi. Kemijsko in ekološko stanje površinskih voda (reka Sava) je dobro. Kemijsko stanje podzemnih voda je dobro.
e.	Kratek opis projekta Vsebina ⁴ (objekti/aktivnosti/naprave/obrat) Obravnavan projekt je del večjega projekta komunalne ureditve celotne občine Žirovnica. Načrtuje se izgradnja nove sekundarne fekalne kanalizacije s priključkom na obstoječo fekalno kanalizacijo občine Radovljica z iztokom v centralno čistilno napravo (ČN) Radovljica (17.320 PE). Obstoječi mešan kanalizacijski sistem na območju se bo uporabljal za odvajanje meteornih vod. Istočasno se izvede še preostala meteorna kanalizacija in obnovo vodovoda na trasi kanalizacije. Kanalizacija je zasnovana tako, da v čim večji meri odvaja odpadne vode gravitacijsko oz. kjer to ni mogoče preko lokalnih črpališč in tlačnih vodov do zbirnih kanalov. Kanal se zgradi iz cevi in na način, ki zagotavlja vodotesnost zgrajenega sistema. Na odsekih, kjer na trasi projektiranih kanalov poteka vodovod, se le-ta v celoti obnovi. Poleg vodovoda se na trasi, ki v naselju poteka po prometnicah, obnovi tudi javna razsvetljava oz. se obstoječa javna razsvetljava v zračni izvedbi, izvede z zemeljskimi vodi. Dimenzije Na novo kanalizacijsko omrežje se priključi 635 prebivalcev: Breznica - kanalizacija iz polivinilkloridnih (PVC) cevi (fekalna dolžine 3.995 m, meteorna dolžine 3.630

¹ v projektni prijavi se za projekt uporablja izraz »investicija«, v predpisih o varstvu okolja pa »poseg v okolje«

² upravičenec

³ z označeno lokacijo nameravanega posega na pregledni karti velikosti A4 ali A3 (Atlas okolja)

⁴ naštetih je treba vse načrtovane aktivnosti in jih po potrebi ločeno opisati

Naknadno preverjanje, ali gre pri projektu, ki se financira iz kohezijskega sklada EU, za poseg z vplivi na okolje, za katerega bi bilo treba izvesti presojo vplivov na okolje

	m), obnova vodovodov 1.300 m, Vrba – kanalizacija iz polivinilkloridnih (PVC) cevi (fekalna dolžine 1.372 m, meteorna dolžine 1.372 m), prestavitev vodovodov 915 m.	
	<p>Način izvedbe (tehnologije, snovi ipd)</p> <p>Gradnja se izvaja strojno, izkop in zakop z gradbeno mehanizacijo. Trasa predvidene komunalne infrastrukture poteka po javnih poteh, zato se načrtuje delna zapora javnih poti, prekop javne poti, izkop, položitev komunalne infrastrukture v jarko, zakop ter sanacija cestišča. Predvidena so križanja in približevanja obstoječim komunalnim napravam. Obstoječe vodovodne azbestne cevi se pusti v tleh. Pri križanjih je potreben ročni izkop ter zavarovanje komunalne naprave pri izkopu, gradnji in zasipu jarka. Dovoz in dostop do gradbišča se uredi preko obstoječih poti, ki morajo biti v času gradnje vedno proste ter redno očiščene in vzdrževane. Na celotnem gradbišču se hitrost omeji na 10 km/h. Kanalizacijski vodi potekajo čim bližje parcelnih mej, ob robu cestišča ter v skladu z zahtevanimi odmiki od državne ceste in vseh objektov kulturne in naravne dediščine.</p>	
	<p>Namen in cilji, ki se dosegajo s projektom</p> <p>Cilj investicije je:</p> <ul style="list-style-type: none"> - izgradnja 1.372 m kanalizacijskega omrežja v Vrbi, - 3.995 m kanalizacije na Breznici, <p>skupaj 5.367 m kanalizacije, do priključka na povezovalni kanal Studenčice-Vrba-Žirovnica, preko katerega se sekundarna kanalizacija naselij Vrba in Breznica poveže na CCC Radovljica, kjer se čistijo fekalne odpadne vode teh dveh naselij.</p> <p>Dolgoročno pomeni investicija zmanjšanje negativnih vplivov na okolje, ki nastajajo pri odvajanju in čiščenju odpadnih vod in zagotavljanje nadzorovanega odvajanja odpadnih in meteoritnih voda na celotnem območju občine Žirovnica. Cilj je tudi izboljšati zdravje prebivalstva, izboljšati urejenost bivalnega okolja, zmanjšati zdravstveno ogroženost.</p>	
f.	Ali je bilo za izvedbo projekta treba pridobiti gradbeno dovoljenje?	
	Da	Ne
	Če DA, vrsta (tip) objekta in št. GD	
	Vrsta objekta: 22231 Cevovodi za odpadno vodo	
	Številka GD: 351-58/2008, z dne 01.08.2008	
g.	Ali je bilo za izvedbo projekta pridobljeno katero drugo dovoljenje?	
	Da	Ne
	Če DA, katero	
	<ul style="list-style-type: none"> - ARSO - vodno soglasje št. 35507-253/2008-2, 20.02.2008 - ZVKD, OE Kranj - soglasje št. I-177/2-08, 25.02.2008 - Zavod za gozdove, OE Bled - soglasje št. 271-14-2/08, 27.02.2008 	
h.	Ali se s projektom načrtujejo posegi iz Priloge I Direktive o PVO ?	
	Da	Ne
	Če da, navedba posega/posegov skladno s Prilogo I	
i.	Ali se s projektom načrtujejo posegi iz 2. člena Uredbe o PVO ⁵ ?	
	Da	Ne
	Če da, št. posega/posegov in opis skladno s Prilogo 1 Uredbe o PVO	
j.	Ali se s projektom načrtujejo posegi iz Priloge II Direktive o PVO ?	
	Da	Ne
	Če da, navedba posega/posegov skladno s Prilogo I	
	<p>10. Infrastrukturni projekti</p> <p>b) urbanistični projekti, vključno s projekti za gradnjo nakupovalnih središč in parkirišč</p>	
k.	Ali se s projektom načrtujejo posegi iz 3. člena Uredbe o PVO?	
	Da	Ne

⁵ Uredba o posegih v okolje, za katere je treba izvesti presojo vplivov na okolje (Uradni list RS, št. 51/14)

Naknadno preverjanje, ali gre pri projektu, ki se financira iz kohezijskega sklada EU, za poseg z vplivi na okolje, za katerega bi bilo treba izvesti presojo vplivov na okolje

	<p>Če DA, št. posega/posegov in opis skladno s Prilogo 1 Uredbe o PVO</p> <p>E.I.11 Objekti za zbiranje in odvajanje komunalnih odpadnih voda, komunalnih odpadnih voda skupaj z industrijskimi odpadnimi vodami ali s padavinskimi vodami (kanalizacija) z dolžino vodov nad 500 m, razen priključkov</p> <p>E.II.5.1 drugi akvadukti in daljinski vodovodi ter vodovodi dolžine vsaj 1 km</p>	
l.	Ali je bil projekt načrtovan s planom/programom, za katerega je bila izvedena celovita presoja vplivov na okolje?	
	<u>DA</u>	NE
	<p>Če DA, ime in leto sprejema plana/programa</p> <p>Operativni program krepitve regionalnih razvojnih potencialov za obdobje 2007 - 2013: Republika Slovenije, Služba vlade RS za lokalno samoupravo in regionalno politiko (julij, 2007).</p>	
m.	Ali so bili s planom /programom kot pogoj za sprejemljivost tega projekta določeni omilitveni ukrepi?	
	<u>Da</u>	Ne
	<p>Če DA, kateri</p> <p>Opis splošnih ukrepov iz Operativnega programa je naveden v zaključnem poročilu.</p>	

Naknadno preverjanje, ali gre pri projektu, ki se financira iz kohezijskega sklada EU, za poseg z vplivi na okolje, za katerega bi bilo treba izvesti presojo vplivov na okolje

Tabela 2: Preveritev verjetnosti pomembnih vplivov projekta na okolje z uporabo meril⁶

Dejstva, ki jih je treba preveriti:		c) Značilnosti možnega učinka, ob upoštevanju:	
		Verjetno DA / Verjetno NE Kratko pojasnilo	Če verjetno DA - ali bo učinek pomemben? Da/Ne – Zakaj?
a) Glede značilnosti projekta/posegov v okolje:			
1.	Ali bo gradnja, delovanje ali razgradnja projekta vključevala dejanja, ki bodo povzročila fizične spremembe na kraju samem (topografija, raba zemljišč, spremembe vodnih teles itd.)?	NE Gradnja, delovanje in razgradnja kanalizacije in vodovoda ne povzročajo spremembe topografije terena, in vodnih teles, ker se objekti večinoma nahajajo v tleh in so s površine nevidni. Objekti ne bodo spremenili lastnosti tal, rabe zemljišč ali vodnih teles, ker so večinoma umeščeni v obstoječa cestna telesa.	
2.	Ali bo projekt funkcionalno ali prostorsko povezan z drugimi istovrstnimi že izvedenimi ali načrtovanimi projekti, tako da bodo skupni vplivi na okolje pomembnejši od vpliva posamičnih projektov?	DA Projekt se navezuje na obstoječe kanalizacijsko omrežje in na obstoječo čistilno napravo Radovljica, tako da se skupna dolžina kanalizacijskega omrežja podaljša, delovanje (obremenitev) čistilne naprave poveča, izpusti očiščene vode v reko Savo povečajo. Projekt se navezuje na obstoječi vodovod. S projektom se ne bo povečala poraba po pitni vodi, zato ne bo imelo vpliva na preostali vodovodni sistem.	Verjetno NE Skupni (kumulativni) vplivi odvedene in očiščene vode ne bodo pomembni, saj sta ČN Radovljica ter obstoječe kanalizacijsko omrežje dimenzionirana tako, da lahko sprejmeta povečano količino odpadnih voda. Glede na to da se v obstoječem stanju nekateri kanalizacijski kanali neprečiščeni iztekajo v okolje, ocenjujemo, da se bo z čiščenjem na ČN stanje v reki Savi izboljšalo.
3.	Ali bodo pri gradnji ali delovanju rabljeni naravni viri, kot so tla, voda, surovine ali energija, zlasti neobnovljivi ali redki viri?	NE Ne gre za projekt, ki bi v času gradnje ali obratovanja potreboval večje količine energije ali snovi ali prostora. Raba tal ne bo spremenjena, krčitve gozdov ne bodo potrebne.	

⁶ iz Direktive, Priloge III in Uredbe o PVO, Priloge 2

Naknadno preverjanje, ali gre pri projektu, ki se financira iz kohezijskega sklada EU, za poseg z vplivi na okolje, za katerega bi bilo treba izvesti presojo vplivov na okolje

Dejstva, ki jih je treba preveriti:		c) Značilnosti možnega učinka, ob upoštevanju:	
		Verjetno DA / Verjetno NE Kratko pojasnilo	Če verjetno DA - ali bo učinek pomemben? Da/Ne – Zakaj?
4.	Ali bo projekt vključeval rabo, shranjevanje, transport, ravnanje ali proizvodnjo snovi, ki bi bile lahko škodljive za zdravje ali za okolje ali ki bi lahko predstavljale tveganje za zdravje ljudi (dejansko in domnevno)?	DA Fekalna kanalizacija je namenjena transportu komunalne odpadne vode od porabnika do čistilne naprave. Odpadna komunalna voda predstavlja tveganje za onesnaženje pitne vode s patogenimi mikroorganizmi v primeru, da pride do loma cevi, izpuščanja v podtalnico in s tem mešanja s pitno vodo.	NE Glede na obstoječe stanje, ko odpadne vode prehajajo brez čiščenja v podzemne vode, se bo stanje izboljšalo. Učinek morebitne napake na predvidenem kanalizacijskem omrežju ne bo pomemben, morebitni lom na omrežju bi povzročil majhne izpuste (manjše od obstoječih), ki ne bi ogrozili virov pitne vode.
5.	Ali bodo v življenjskem ciklu projekta nastajali odpadki ?	DA V času gradnje in morebitne razgradnje bodo nastajali mešani gradbeni nenevarni odpadki (zemljina, beton, cevi itd). Med delovanjem bo na ČN Radovljica (ČN ni del projekta, gre za kumulativni in daljinski vpliv), nastajalo zaradi čiščenja odpadnih voda blato čistilnih naprav. Pri čiščenju kanalov nastajajo manjše količine nenevarnih odpadkov (blato, pesek).	NE Učinek ne bo pomemben, ker bodo nastajali odpadki le občasno ter v majhnem obsegu. Odpadki tudi niso nevarni in jih je možno predelati ali odložiti brez kompleksnih posledic na okolje.
6.	Ali bodo v zrak izpuščene kake nevarne, strupene ali škodljive snovi?	Ne Ne gre za projekt, ki bi v času gradnje ali obratovanja v zrak izpuščal večje količine nevarnih, strupenih ali škodljivih snovi.	
7.	Ali bo projekt povzročil hrup in vibracije ali v okolje oddajal svetlobo, toplotno ali elektromagnetno sevanje?	DA Projekt bo povzročal hrup samo v času gradnje in času morebitne razgradnje. Ostalih sevanj ne bo.	NE Hrup bo kratkotrajen, omejen na dnevni čas in najožjo okolico in ne bo povzročal prekomernih obremenitev.
8.	Ali bo projekt povzročil družbene razlike, npr. v demografiji, tradicionalnem načinu življenja, zaposlitvi?	NE	

Naknadno preverjanje, ali gre pri projektu, ki se financira iz kohezijskega sklada EU, za poseg z vplivi na okolje, za katerega bi bilo treba izvesti presojo vplivov na okolje

Dejstva, ki jih je treba preveriti:		c) Značilnosti možnega učinka, ob upoštevanju:	
		Verjetno DA / Verjetno NE Kratko pojasnilo	Če verjetno DA - ali bo učinek pomemben? Da/Ne – Zakaj?
9.	Ali obstaja nevarnost onesnaženja tal ali vode (površinske, podzemne, priobalne vode ali morja) zaradi izpustov onesnaževal ?	NE Delovanje fekalne in meteorne kanalizacije načeloma preprečuje onesnaževanje tal in vode. Glede na obstoječe stanje ko odpadne vode prehajajo brez čiščenja v površinske in podzemne vode bo v bodočem stanju, ko se bo odpadna voda čistila na ČN stanje izboljšano.	
10.	Ali obstaja npr. zaradi uporabljenih snovi ali tehnologije tveganje nastanka nesreč v življenjskem ciklu projekta, ki bi lahko vplivale na zdravje ali na okolje?	NE Pri delovanju kanalizacije obstaja majhna možnost lomov cevi oz. puščanja cevi. V tem primeru bi prišlo do puščanja neprečiščene vode v podtalje. Verjetnost puščanja cevi je majhna, posledice pa bi bile manjše kot so vplivi na okolje v obstoječem stanju zaradi neizgrajene kanalizacije. Na kanalu se izvaja reden nadzor, pri katerem bi se ugotovilo puščanje.	
b) Glede značilnosti lokacije/prostora, v katerega se projekt umešča			
11.	Ali se z izvedbo projekta spreminja dejanska raba zemljišč?	NE Objekt se gradi v obstoječem cestnem telesu (stavbna zemljišča) in ne vpliva na rabo zemljišča.	
12.	Ali se projekt umešča na doslej nepozidano območje, s čimer se bodo trajno spremenile lastnosti in raba tal?	NE	
13.	Ali na lokaciji ali v njeni okolici obstajajo kaka območja, ki so že onesnažena ali jim je povzročena okoljska škoda, npr. ker so prekoračeni veljavni okoljski standardi, na katere bi projekt lahko dodatno vplival?	NE	

Naknadno preverjanje, ali gre pri projektu, ki se financira iz kohezijskega sklada EU, za poseg z vplivi na okolje, za katerega bi bilo treba izvesti presojo vplivov na okolje

Dejstva, ki jih je treba preveriti:		c) Značilnosti možnega učinka, ob upoštevanju: <ul style="list-style-type: none"> • obsega učinka (geografskega območja in števila prizadetega prebivalstva); • čezmejne narave učinka; • obsega in kompleksnosti učinka; • verjetnosti učinka; • trajanja, pogostosti in povratnosti učinka. 	
		Verjetno DA / Verjetno NE Kratko pojasnilo	Če verjetno DA - ali bo učinek pomemben? Da/Ne – Zakaj?
14.	Ali obstajajo na lokaciji ali v njeni okolici območja s posebnimi pravnimi režimi, varovana zaradi svoje ekološke, krajinske, kulturne ali druge vrednosti, na katere bi projekt lahko vplival?		

Naknadno preverjanje, ali gre pri projektu, ki se financira iz kohezijskega sklada EU, za poseg z vplivi na okolje, za katerega bi bilo treba izvesti presojo vplivov na okolje

Dejstva, ki jih je treba preveriti:		c) Značilnosti možnega učinka, ob upoštevanju: <ul style="list-style-type: none"> • obsega učinka (geografskega območja in števila prizadetega prebivalstva); • čezmejne narave učinka; • obsega in kompleksnosti učinka; • verjetnosti učinka; • trajanja, pogostosti in povratnosti učinka. 	
		Verjetno DA / Verjetno NE Kratko pojasnilo	Če verjetno DA - ali bo učinek pomemben? Da/Ne – Zakaj?
	<ul style="list-style-type: none"> • Območja in objekti kulturne dediščine 	DA Na obravnavanem območju izgradnje kanalizacije in v njeni okolici se nahaja več objektov in območij kulturne dediščine: <ul style="list-style-type: none"> - Vrba na Gorenjskem - Vas, EŠD: 9411, - Studenčice - Kulturna krajina, EŠD: 23128 - Vrba na Gorenjskem - Cerkev sv. Marka, EŠD: 839 - Vrba na Gorenjskem - Rojstna hiša Franceta Prešerna, EŠD: 840, - Vrba na Gorenjskem - Vaška lipa, EŠD: 18489 - Vrba na Gorenjskem - Ribčevo gospodarsko poslopje, EŠD: 28691 - Vrba na Gorenjskem - Rojstna hiša Janeza Zlatoustá Pogačarja, EŠD: 5433 - Vrba na Gorenjskem - Arheološko območje ob vaški poti, EŠD: 28621 - Vrba na Gorenjskem - Hiša Vrba 32, EŠD: 28692 - Breznica - Kapelica južno od Breznice, EŠD: 24029 - Breznica - Cerkev Žalostne Matere božje, EŠD: 1667 - Breznica - Hiša Breznica 8, EŠD: 25672 - Breznica - Spominska plošča Antonu Janši, EŠD: 9695 - Breznica - Domačija Breznica 24, EŠD: 18112 - Breznica - Janšev čebelnjak, EŠD: 5323 - Breznica - Pokopališče, EŠD: 10061 - Breznica - Ruševine cerkve sv. Nikolaja, EŠD: 5309 	NE V času gradnje je potrebno na območju arheološke dediščine izvajati nadzor, s katerim se zagotovi ustrezno varstvo kulturne dediščine. V času gradnje je učinek začasen, kratkotrajen in nebitven, ker se po izgradnji vzpostavi prvotno stanje. V času gradnje ne pride do poškodb, lahko pa gradnja vpliva na začasno omejeno rabo in dostop do območij in objektov kulturne dediščine.

Naknadno preverjanje, ali gre pri projektu, ki se financira iz kohezijskega sklada EU, za poseg z vplivi na okolje, za katerega bi bilo treba izvesti presojo vplivov na okolje

Dejstva, ki jih je treba preveriti:		c) Značilnosti možnega učinka, ob upoštevanju: <ul style="list-style-type: none"> • obsega učinka (geografskega območja in števila prizadetega prebivalstva); • čezmejne narave učinka; • obsega in kompleksnosti učinka; • verjetnosti učinka; • trajanja, pogostosti in povratnosti učinka. 	
		Verjetno DA / Verjetno NE Kratko pojasnilo	Če verjetno DA - ali bo učinek pomemben? Da/Ne – Zakaj?
	• Naravne vrednote	Da Dendrološka naravna vrednota lokalnega pomena Vrba – lipa (Vaška lipa v Vrbi).	NE Pri zemeljskih delih sicer lahko pride do poškodbe koreninskega sistema drevesne naravne vrednote in do njenega uničenja. Kanalizacija se gradi v obstoječem cestnem telesu, območje posega je že degradirano, zato poškodb koreninskega sistema drevesne naravne vrednote ne bo. Učinek projekta na drevesno naravno vrednoto ni pomemben.
	• Zavarovana območja	Da Naravni spomenik Vrba (Prešernova lipa) - lipa (T. pl.)	NE Glej pojasnilo pri naravnih vrednotah. Učinek projekta na naravni spomenik ni pomemben.
	• Varovalni gozdovi	Ne	
	• Gozdovi s posebnim namenom	Ne	

Naknadno preverjanje, ali gre pri projektu, ki se financira iz kohezijskega sklada EU, za poseg z vplivi na okolje, za katerega bi bilo treba izvesti presojo vplivov na okolje

Dejstva, ki jih je treba preveriti:		c) Značilnosti možnega učinka, ob upoštevanju:	
		Verjetno DA / Verjetno NE Kratko pojasnilo	Če verjetno DA - ali bo učinek pomemben? Da/Ne – Zakaj?
15.	Ali se na lokaciji ali v njeni okolici nahajajo posebna varstvena ali posebna ohranitvena območja po predpisih o ohranjanju narave (Natura 2000), na katera bi projekt lahko vplival ?	<p>Da</p> <p>Območje Natura 2000 Breznica (SI 3000107) s kvalifikacijsko vrsto navadni netopir (Myotis myotis). V cerkvi sv. Marije v Breznici je ena od redkih poznanih porodniških kolonij te vrste na Gorenjskem. Območje kmetijskih površin je prehranjevalni habitat vrste. Obnova javne razsvetljave (v kolikor bo izvedena v skladu z veljavno Uredbo o mejnih vrednostih svetlobnega onesnaževanja okolja) bo imela pozitiven vpliv na kvalifikacijsko vrsto, saj bo zmanjšana možnost negativnega vpliva zaradi neustreznega osvetljevanja (preprečevanje sevanja nad vodoravnico). Umetno osvetljevanje okolice zatočišč lahko zamakne čas izletanja netopirjev, zato zamudijo vrhunec rojenja žuželk. Zaradi zmanjšane vnosa hrane je zmanjšana tudi reprodukcijska sposobnost. Umetno osvetljevanje ima negativen vpliv tudi na plenske vrste netopirjev, ki lahko zaradi spremenjenih vzorcev obnašanja v skrajnem primeru celo izginejo iz vplivnih območij umetnega osvetljevanja.</p>	<p>Ne</p> <p>Glede na dejstvo, da javna razsvetljava na območju že obstaja, pričakujemo, da učinek ne bo pomemben, verjetno bo vpliv celo pozitiven, v kolikor bo zmanjšano sevanje nad vodoravnico.</p>
16.	Ali obstajajo kaka druga območja na kraju ali v njegovi okolici, ki so pomembna ali ranljiva zaradi svoje ekologije, na katere bi projekt lahko vplival, npr. mokrišča, visokogorje, gozdovi in druga gozdna zemljišča s poudarjenimi ekološkimi funkcijami?	Ne	

Naknadno preverjanje, ali gre pri projektu, ki se financira iz kohezijskega sklada EU, za poseg z vplivi na okolje, za katerega bi bilo treba izvesti presojo vplivov na okolje

Dejstva, ki jih je treba preveriti:		c) Značilnosti možnega učinka, ob upoštevanju: <ul style="list-style-type: none"> • obsega učinka (geografskega območja in števila prizadetega prebivalstva); • čezmejne narave učinka; • obsega in kompleksnosti učinka; • verjetnosti učinka; • trajanja, pogostosti in povratnosti učinka. 	
		Verjetno DA / Verjetno NE Kratko pojasnilo	Če verjetno DA - ali bo učinek pomemben? Da/Ne – Zakaj?
17.	Ali se na kraju ali v njegovi okolici naseljujejo zaščitene, pomembne ali ogrožene vrste rastlin ali živali, npr. za razmnoževanje, gnezdenje, prehranjevanje, počitek, prezimovanje, selitve, ki bi jih projekt lahko prizadel?	Verjetno da Iz širšega območja je znano pojavljanje več vrst netopirjev (možen vpliv je opisan zgoraj). Glede na ekstenzivno kmetijsko krajino pričakujemo tudi pojavljanje nekaterih zavarovanih vrst žuželk. Umetno osvetljevanje ima negativen vpliv na fototaktične vrste žuželk, ki lahko zaradi spremenjenih vzorcev obnašanja v skrajnem primeru celo izginejo iz vplivnih območij umetnega osvetljevanja.	Verjetno ne Glede na dejstvo, da javna razsvetljava na območju že obstaja, pričakujemo, da učinek ne bo pomemben, vpliv bo verjetno celo pozitiven, v kolikor bo zmanjšano sevanje nad vodoravnico.
18.	Ali se na lokaciji ali okoli nje nahajajo kakšna vodna telesa (celinske, obalne, morske ali podzemne vode), na katera bi projekt lahko vplival?	Verjetno DA V oddaljenosti 1,5 km se nahaja reka Sava (VT Sava HE Moste – Podbrezje; šifra VT: SI1VT137), na katero projekt nima vpliva oz. bo le ta posredno ugodno vplival na kakovost vode. Na območju se nahaja tudi telo podzemne vode Savska kotlina in Ljubljansko Barje (št. VT 1001) ter Kamniško-Savinjske Alpe (št. VT 1006). Glede na obstoječe stanje ko odpadne vode prehajajo brez čiščenja v podzemne vode bo v bodočem stanju stanje izboljšano.	NE Učinek izpusta prečiščenih odpadnih voda v Savo ne bo pomemben zaradi majhnega obsega odpadnih voda v razmerju do pretoka reke. Ustrezno čiščenje na ČN in visoka stopnja mešanja bosta zagotovili, da ne bo prišlo do škodljivih kompleksnih vplivov na vodotok, oz. bodo vplivi le lokalni.
19.	Ali se na lokaciji ali okoli nje nahajajo vodovarstvena območja, na katera bi projekt lahko vplival?	NE	
20.	Ali obstajajo na lokaciji ali okoli nje kakšna območja ali pojavi visoke krajinske, slikovite ali estetske vrednosti, na katere bi projekt lahko vplival?	NE Objekt se gradi v podzemnem obstoječem cestnem telesu in ne vpliva na izgled krajine.	
21.	Ali se projekt nahaja na vidno izpostavljenem kraju, kjer ga bo verjetno videlo mnogo ljudi?	NE Objekt se gradi v obstoječem cestnem telesu in ni viden.	

Naknadno preverjanje, ali gre pri projektu, ki se financira iz kohezijskega sklada EU, za poseg z vplivi na okolje, za katerega bi bilo treba izvesti presojo vplivov na okolje

Dejstva, ki jih je treba preveriti:		c) Značilnosti možnega učinka, ob upoštevanju:	
		Verjetno DA / Verjetno NE Kratko pojasnilo	Če verjetno DA - ali bo učinek pomemben? Da/Ne – Zakaj?
22.	Ali obstajajo na lokaciji ali okoli nje kakšne poti, ki jih javnost uporablja za rekreacijo in podobne aktivnosti, na katere bi projekt lahko vplival?	DA V času gradnje so lahko motene poti, ki jih javnost vsakodnevno uporablja. V času obratovanja ni vpliva na uporabo poti.	NE Vplivi na uporabo poti (moten dostop do hiš, storitev ipd) so kratkotrajni, reverzibilni in prostorsko omejeni, ne prizadenejo večjega števila prebivalcev.
23.	Ali obstajajo na lokaciji ali okoli nje kakšne prometnice, kjer bi lahko nastajali prometni zastoji ali ki povzročajo okoljske probleme, na katere bi projekt lahko vplival?	Verjetno NE Komunalni vodi se bodo gradili tudi v cestnem telesu glavne ceste Žirovnica – Begunje s povprečnim dnevnim letnim prometom 3176 vozil in glavne ceste Žirovnica – Lesce s povprečnim dnevnim letnim prometom 6675 vozil. Vendar med gradnjo ne bo popolne zapore cestišča in bo omogočen izmeničen enosmeren promet. Ne pričakujemo večjih zastojev (čakalna doba nekaj minut). Med delovanjem vpliva ne bo.	
24.	Ali obstajajo na lokaciji ali okoli nje območja ali pojavi zgodovinskega ali kulturnega pomena, na katere bi projekt lahko vplival?	NE	
25.	Ali na kraju ali v njegovi okolici že obstajajo rabe prostora (npr. stanovanja, vrtovi, druga zasebna zemljišča, obrt in industrija, trgovina, rekreacija, javne površine in objekti, kmetijstvo, gozdarstvo, turizem, rudarstvo, kamnolom, energetski objekti) na katere bi projekt lahko vplival?	Verjetno NE Območje projekta se nahaja v podeželskem naselju z individualno stanovanjsko gradnjo in posameznimi kmetijami ter manjšimi obrtmi, vendar bo projekt posegal v omenjene rabe prostora kratkotrajno le v času gradnje. Med delovanjem ne bo vpliva na omenjene rabe prostora oz. bo ugoden vpliv zaradi izboljšane komunalne infrastrukture.	
26.	Ali obstajajo na lokaciji ali okoli nje gosto naseljena ali gosto pozidana območja, na katere bi projekt lahko vplival?	NE	

Naknadno preverjanje, ali gre pri projektu, ki se financira iz kohezijskega sklada EU, za poseg z vplivi na okolje, za katerega bi bilo treba izvesti presojo vplivov na okolje

Dejstva, ki jih je treba preveriti:		c) Značilnosti možnega učinka, ob upoštevanju:	
		Verjetno DA / Verjetno NE Kratko pojasnilo	Če verjetno DA - ali bo učinek pomemben? Da/Ne – Zakaj?
27.	Ali se na lokaciji ali okoli nje nahajajo objekti s posebej občutljivimi skupinami prebivalstva, kot so bolnišnice, zdravilišča, šole, vrtci, ali z objekti, kjer se pogosto zadržujejo, srečujejo večje skupine ljudi (npr. za verske obrede, društvene aktivnosti) ?	NE	
28.	Ali se na lokaciji ali okoli nje nahajajo pomembne, visokokakovostne ali redke dobrine, na katere bi projekt lahko vplival? (npr. gozdovi s poudarjeno lesnoproizvodno funkcijo, kmetijska zemljišča z visoko boniteto, trajni nasadi, območja agromelioracij, viri pitne vode, akumulacijska jezera, komercialni ribniki, ribogojnice, vode posebnega pomena v ribištvu, rudniki)	NE	
29.	Ali se projekt umešča na potresno ogroženo območje, na območje pogrezanja tal, zemeljskih ali snežnih plazov, erozije, poplav, ekstremnih ali neugodnih klimatskih razmer, kot so temperaturne inverzije, megla, močni vetrovi, ki bi lahko povzročili, da bo projekt povzročil okoljske probleme?	NE	
30.	Ali obstajajo kaki drugi načrti ali projekti za prihodnjo rabo zemljišč na lokaciji ali okoli nje, na katere bi projekt lahko vplival?	NE Na območju izvedbe projekta in v okolici ni znanih projektov oz. načrtov za prihodnjo rabo zemljišč.	

Naknadno preverjanje, ali gre pri projektu, ki se financira iz kohezijskega sklada EU, za poseg z vplivi na okolje, za katerega bi bilo treba izvesti presojo vplivov na okolje






Dejstva, ki jih je treba preveriti:		c) Značilnosti možnega učinka, ob upoštevanju:	
		Verjetno DA / Verjetno NE Kratko pojasnilo	Če verjetno DA - ali bo učinek pomemben? Da/Ne – Zakaj?
31.	Ali obstajajo katerikoli drugi dejavniki, ki bi morali biti upoštevani, kot npr. posledični razvoj gradenj, ki bi lahko imele okoljske posledice, ali možnost kumulativnih učinkov z drugimi obstoječimi ali načrtovanimi projekti v tem prostoru?	NE	

Naknadno preverjanje, ali gre pri projektu, ki se financira iz kohezijskega sklada EU, za poseg z vplivi na okolje, za katerega bi bilo treba izvesti presojo vplivov na okolje

Tabela 3: Sklepna ocena

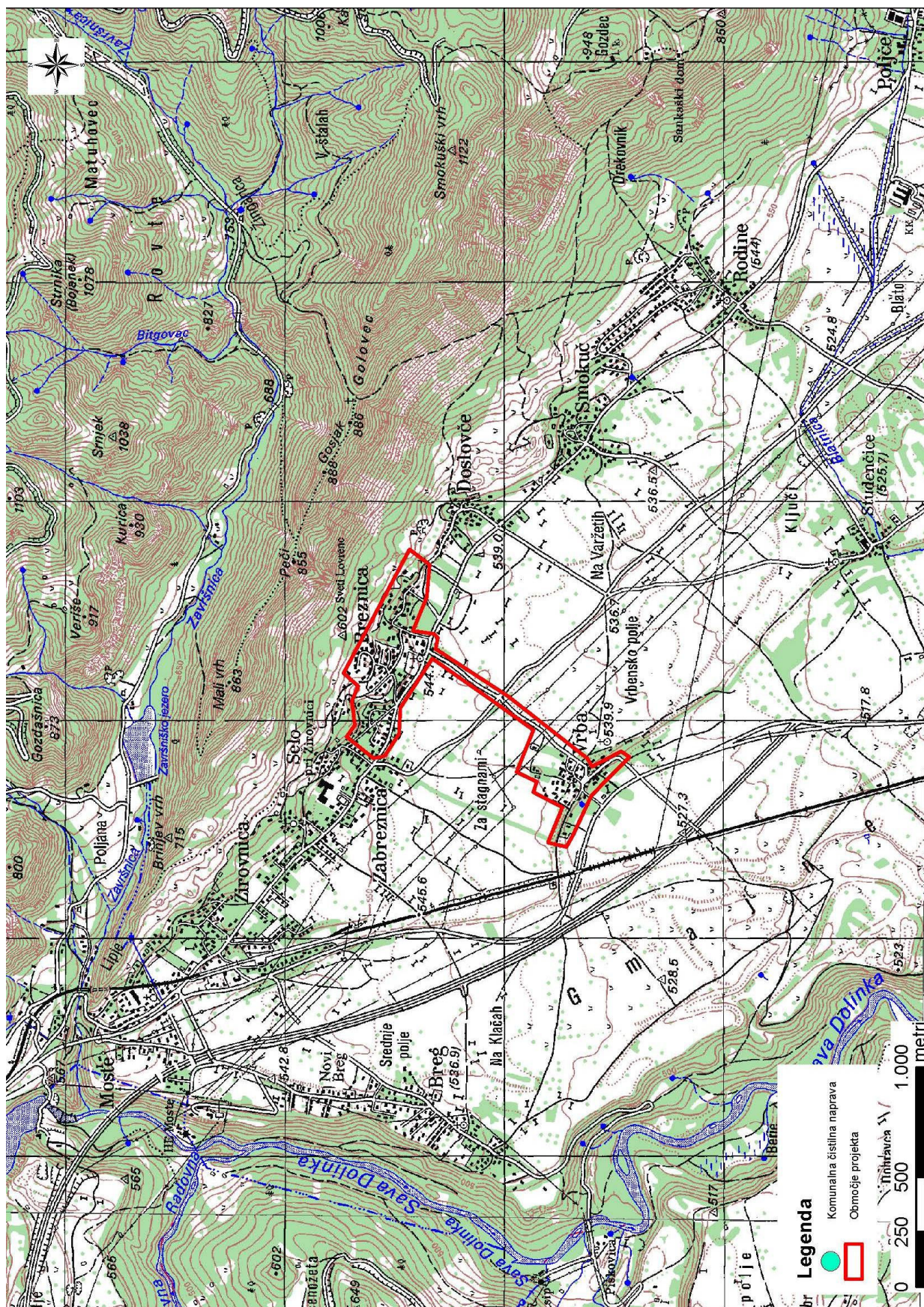
Zaključki - povzetek ugotovitev iz tabele 2	
a	<p>Značilnosti projekta</p> <p>Obravnavan projekt je del večjega projekta komunalne ureditve celotne občine Žirovnica. Načrtuje se izgradnja nove sekundarne fekalne kanalizacije (5367 m) s priključkom na obstoječo fekalno kanalizacijo občine Radovljica z iztokom v centralno čistilno napravo Radovljica (17.320 PE). Obstoječi mešan kanalizacijski sistem na območju se prične uporabljati za namene odvajanja meteorčnih vod. Istočasno se izvede še meteorčno kanalizacijo (5002 m), kjer je prej ni bilo in obnovo vodovoda (2215 m) na trasi kanalizacije.</p> <p>Kanalizacija je zasnovana tako, da v čim večji meri odvaja odpadne vode gravitacijsko oz. kjer to ni mogoče preko lokalnih črpališč in tlačnih vodovodov do zbirnih kanalov. Kanal se zgradi iz cevi in na način, ki zagotavlja vodotesnost zgrajenega sistema.</p> <p>Program predvideva tudi, da se na odsekih, kjer poteka na trasi projektiranih kanalov vodovod, le-ta v celoti obnovi. Poleg vodovodov se na trasi, ki poteka po prometnicah v naselju obnovi tudi javna razsvetljava oz. se obstoječa javna razsvetljava v zračni izvedbi izvede z zemeljskimi vodi.</p> <p>Na novo kanalizacijsko omrežje se priključi 635 prebivalcev.</p>
b	<p>Značilnosti lokacije</p> <p>Občina Žirovnica leži v severozahodnem delu Slovenije, južno od gorovja Karavank, po katerih poteka meja s sosednjo Avstrijo (ca 4,1 km od projekta).</p> <p>Lokacija projekta se nahaja v naselju Vrba in Breznica, ki se nahajata v osrednjem delu občine. Trenutno stanje komunalne opremljenosti zemljišč na obravnavanem območju ne zadošča veljavnim standardom. Na območju naselja Breznica je v uporabi mešan kanalizacijski sistem dolžine 512 m z iztokom v skupinsko ponikalnico, na območju Vrbe pa kanalizacijskega sistema še ni.</p> <p>Vodovod na območju urejanja je dotrajan, premalo dimenzioniran za obstoječo in predvideno prihodnjo porabo, zgrajen pa je iz azbestnih cevi, ki so se izkazale kot neustrezno trdne, slabo vzdržljive in zaradi vsebnosti azbesta tudi kot higiensko ter zdravstveno oporečne. Kemijsko in ekološko stanje površinskih voda (reka Sava) je dobro. Kemijsko stanje podzemnih voda je dobro.</p>
c	<p>Značilnosti možnih učinkov</p> <p>V času gradnje in morebitne kasnejše razgradnje so možne kratkotrajne, lokalno omejene motnje v okolju (prašenje, smrad, hrup, moten promet in dostop). Med gradnjo bo kratkotrajno moteno življenje (hrup, prašenje, oviran dostop) manjšemu številu prebivalcev (ca 670 prebivalcev). Vsi nezaželeni vplivi med gradnjo so reverzibilni, ter bodo po končani gradnji prenehali oz. se porazgubili v okolju brez večjih posledic. Ni predvidenih nezaželenih čezmejnih vplivov oz. vplivov z kompleksnimi učinki. Gradnja se izvaja večinoma v cestnem telesu in ni dodatnih zasedb prostora.</p> <p>Med delovanjem niso verjetni škodljivi vplivi na okolje. Z izvedbo projekta se bo stanje okolja izboljšalo in zmanjšalo tveganje za zdravje prebivalcev. Zaradi odvajanja odpadnih voda v komunalno čistilno napravo se bodo namreč zmanjšale emisije neprečiščenih odpadnih voda v podzemne vode. Ravno tako bodo nove vodovodne cevi, zmanjšale tveganje za onesnaženje pitne vode, ter zmanjšale izgube pitne vode na vodovodnem sistemu. Škodljivih kompleksnih, kumulativnih in/ali čezmejnih učinkov na okolje ne bo. Ni verjetno pomembnih vplivov na nobeno sestavino okolja. Poleg splošnih ukrepov, ki sledijo iz zakonodaje, pri projektu ni potrebno izvajati dodatnih omilitvenih ukrepov.</p>
Predlog ocenjevalca (označi):	
<input checked="" type="checkbox"/> <u>Za projekt ni treba izvesti presoje vplivov na okolje in presoje sprejemljivosti vplivov plana na varovana območja.</u>	
<input type="checkbox"/> Za projekt je treba izvesti presojo vplivov na okolje.	

Naknadno preverjanje, ali gre pri projektu, ki se financira iz kohezijskega sklada EU, za poseg z vplivi na okolje, za katerega bi bilo treba izvesti presojo vplivov na okolje

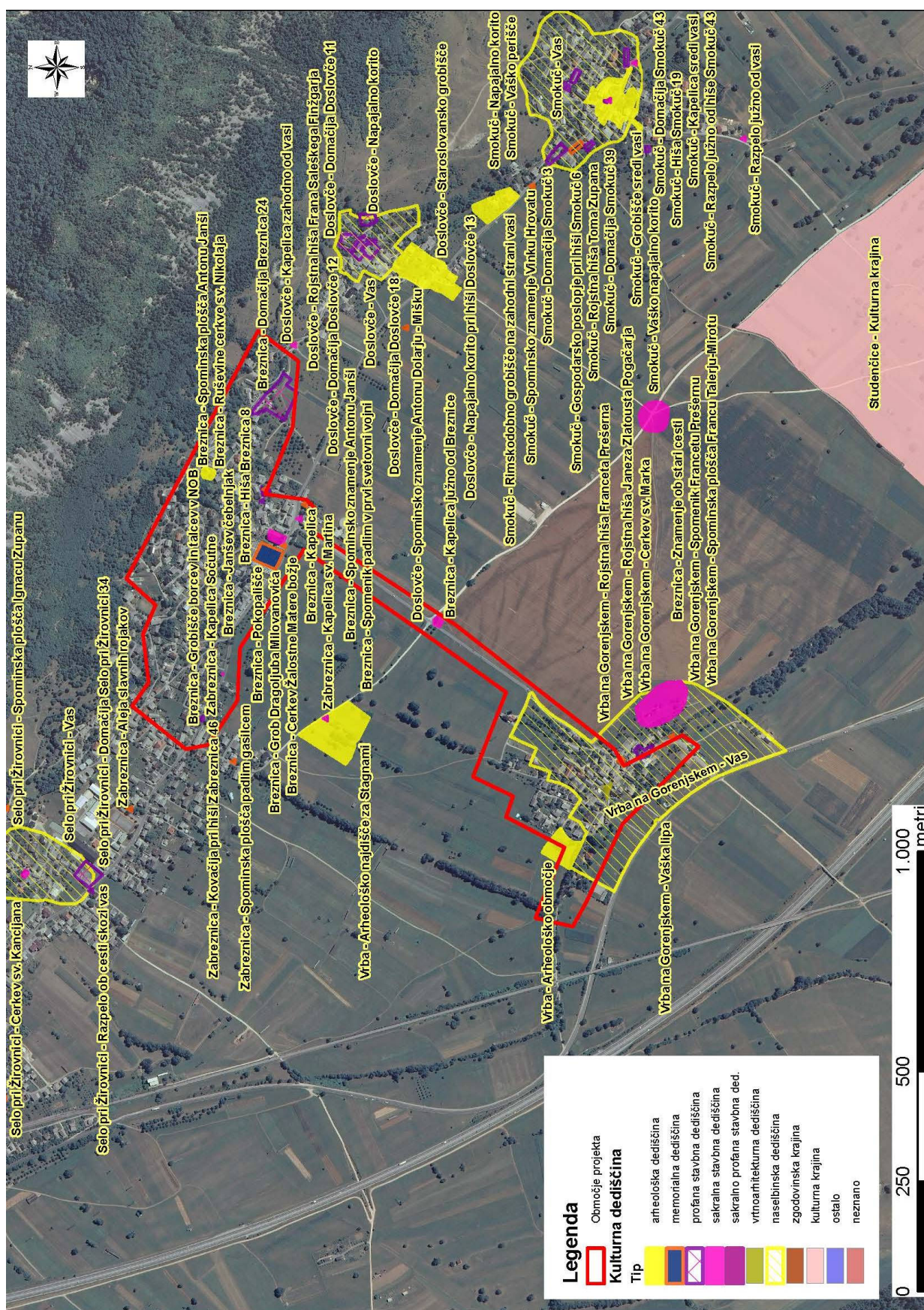
Izpolnili: ime in priimek tiskano	ALJOŠA JASIM TAHIR	MATEJA GANC	JERNEJ ČERVEK	MARKO KOVAČ	TATJANA GREGORC
Dne:	7.5.2015	7.5.2015	7.5.2015	7.5.2015	7.5.2015
Podpis:					

GRAFIČNE PRILOGE:

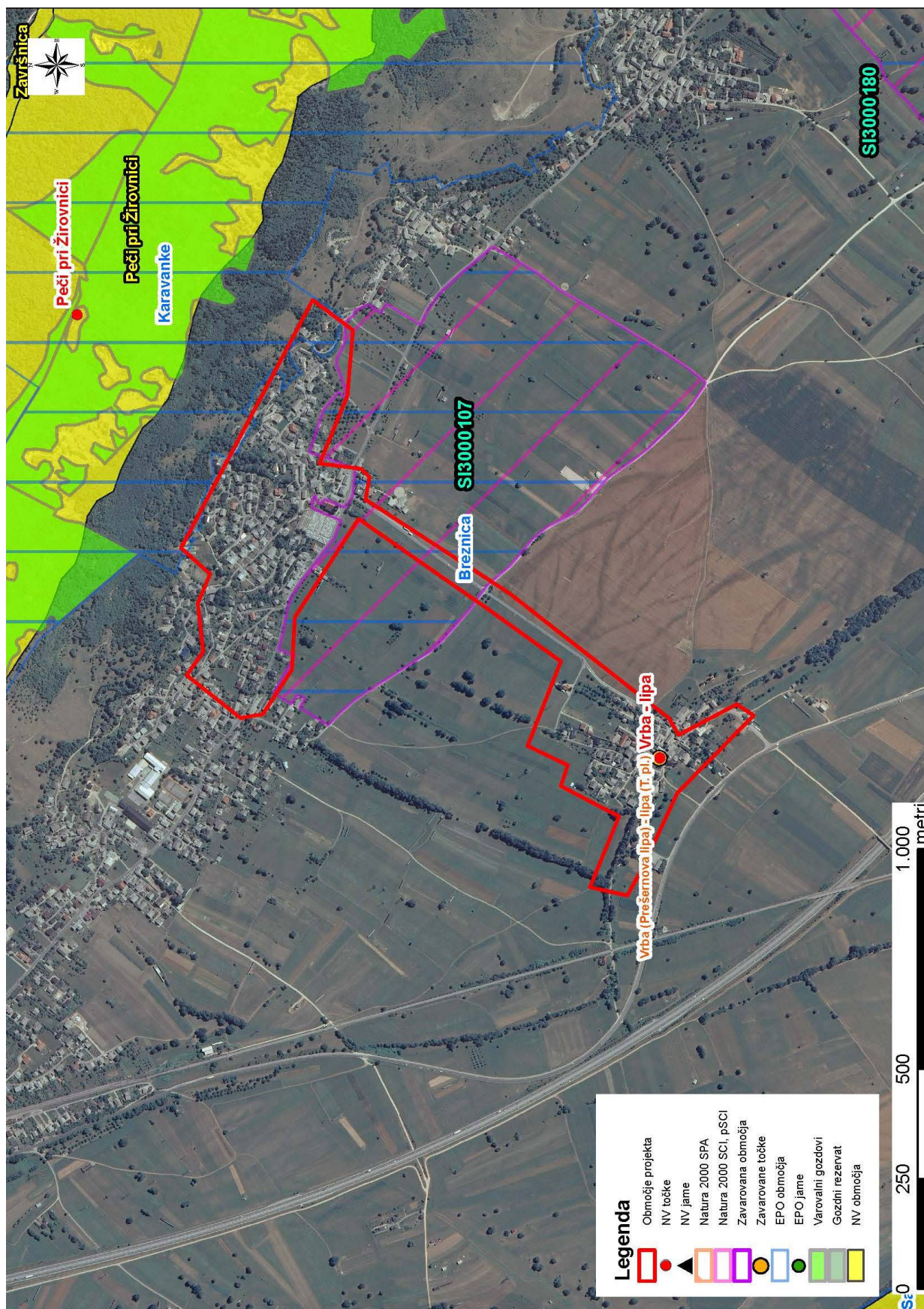
Naknadno preverjanje, ali gre pri projektu, ki se financira iz kohezijskega sklada EU, za poseg z vplivi na okolje, za katerega bi bilo treba izvesti presojo vplivov na okolje



Naknadno preverjanje, ali gre pri projektu, ki se financira iz kohezijskega sklada EU, za poseg z vplivi na okolje, za katerega bi bilo treba izvesti presojo vplivov na okolje



Naknadno preverjanje, ali gre pri projektu, ki se financira iz kohezijskega sklada EU, za poseg z vplivi na okolje, za katerega bi bilo treba izvesti presojo vplivov na okolje



Naknadno preverjanje, ali gre pri projektu, ki se financira iz kohezijskega sklada EU, za poseg z vplivi na okolje, za katerega bi bilo treba izvesti presojo vplivov na okolje

