

Naknadno preverjanje, ali gre pri projektu, ki se financira iz kohezijskega sklada EU, za poseg z vplivi na okolje, za katerega bi bilo treba izvesti presojo vplivov na okolje

Tabela 1 : Osnovni podatki o projektu

a.	Zap.št. po seznamu OP13.1.4.1.03.0114
b.	Naziv projekta ¹ KANALIZACIJA PREDANOVCI – BREZOVCI – LEMERJE S ČISTILNO NAPRAVO
c.	Investitor ² Občina Puconci
d.	Območje in lega nameravanega posega ³ Občina/e: Puconci Katastrske občine (ali parcelne številke, če je k.o. samo ena) : k.o. Predanovci – 75 k.o. Brezovci – 74 k.o. Lemerje - 73 Geografski opis lege v prostoru: Občina Puconci leži v severovzhodnem delu Slovenije, je 10 km oddaljena od meje z Avstrijo in 15 km od meje z Madžarsko. Locirana je na sredini gričevnatega področja Goričko, za katerega je značilna velika razvejanost naselij in pestra topografska ter krajinska slika. Količina padavin se giblje med 500 in 700 mm letno, prst je porozna in slabo zadržuje vodo. Območje posega predstavljajo naselja Brezovci, Predanovci in Lemerje, ki ležijo na južnem delu občine. Brezovci imajo 280, Lemerje 301 in Predanovci 187 prebivalcev; skupno torej 768. Povprečna nadmorska višina na območju je približno 200 metrov nadmorske višine. Opis stanja okolja in osnovne značilnosti lokacije: Na območju naselij Predanovci, Brezovci in Lemerja ni zgrajene kanalizacije, v naseljih imajo stanovanjske hiše zgrajene pretočne greznice, nekatere z odtokom v ponikalnico. Utrjene površine, kot so ceste in dovozne poti so v pretežni meri asfaltirane. V splošnem imajo naselja meteorno vodo speljano v obcestne jarke, ki jih je potrebno delno očistiti. Kemijsko stanje podzemnih voda je slabo. Kemijsko stanje reke Ledave je dobro, medtem ko je ekološko stanje reke Ledave zmerno zaradi bentoških nevretenčarjev ter prevelike vsebnosti hranil oz. trofičnosti (nitrati).
e.	Kratek opis projekta Vsebina ⁴ (objekti/aktivnosti/naprave/obrati) Predmet projekta je zbiranje komunalnih odpadkov na obravnavanem območju in čiščenje le-teh na skupni čistilni napravi (ČN), izvedeni na južnem koncu naselja Predanovci, z iztokom očiščenih vod v vodotok Ledava. Kanalizacijski sistem se izvede kot ločen sistem, odvajanje meteoroidnih vod ni del tega projekta in je delno že rešeno ter ostane nespremenjeno. Predvideno je odvodnjavanje stanovanjskih hiš in manjših gospodarskih objektov. Priklopijo se le komunalne vode, meteorne se odvaja posebej. Večinoma je kanalizacija izvedena gravitacijsko, le na določenih vejah kanalizacije je zaradi reliefa terena potrebno izvesti črpališča, ki pomagajo premestiti višinske razlike.

¹ v projektni prijavi se za projekt uporablja izraz »investicija«, v predpisih o varstvu okolja pa »poseg v okolje«

² upravičenec

³ z označeno lokacijo nameravanega posega na pregledni karti velikosti A4 ali A3 (Atlas okolja)

⁴ naštetih je treba vse načrtovane aktivnosti in jih po potrebi ločeno opisati

Naknadno preverjanje, ali gre pri projektu, ki se financira iz kohezijskega sklada EU, za poseg z vplivi na okolje, za katerega bi bilo treba izvesti presojo vplivov na okolje

	<p>Dimenzije Sekundarna fekalna kanalizacija dolžine 10971 m (326,53 m tlačnih vodov in 10645,1 m gravitacijskih) s 3 črpališči, na katero se priključi 768 prebivalcev. Čistilna naprava za 1100 populacijskih enot (PE).</p> <p>Način izvedbe (tehnologije, snovi ipd) Gradnja kanalizacije se izvaja strojno, izkop in zakop z gradbeno mehanizacijo, pri križanjih z obstoječo komunalno infrastrukturo se izvede ročni izkop. Na tamponski material se položijo cevi, ki se jih zasuje, material pa se obenem komprimira in vibracijsko utrjuje. Kanalizacijska mreža se izvede vodotesno, iz polivinil-kloridnih (PVC) cevi. Vseposvod kjer je na voljo dovolj naravnega padca se odtok izvede gravitacijsko, pri čemer se upošteva kriterije minimalnih in kritičnih hitrosti. Kjer gravitacijski odtok ni možen so projektirani tlačni vodi, za katere se uporabi polietilenske cevi visoke gostote (PEHD). V pripadajoča črpališča se vgradi po dve potopni črpalke (ena v obratovanju, druga rezervna), ki obratujeta izmenično. Pri izvedbi prečrpališča in čistilne naprave se zaradi relativno velike globine izkopa in prisotnosti podtalnice izvede vertikalni izkop gradbene jame ter zavarovanje z zagatno steno, čistilno napravo se v celoti izvede pod nivojem terena. Zaradi poplavne varnosti je kota platoja ČN dvignjena od obstoječega terena za 1,80 m. Komunalna odpadna voda se čisti z biološko razgradnjo v reaktorjih s pritrjeno biomaso. ČN je iz dveh delov, predčiščenja (usedanje trdih in velikih delov) in biološke stopnje (eliminacija dušika). Izpust se preko betonske izpustne glave izvede v reko Ledavo. Fekalno prečrpališče je vkopan jašek okroglega tlorisa v katerem sta nameščeni 2 črpalke. Iz fekalnega prečrpališča se odplake prečrpavajo po tlačnem vodu na čistilno napravo s prečkanjem vodnega kanala. Po izvedbi del se okolico v katero se je posegalo povrne v prvotno stanje.</p>		
	<p>Namen in cilji, ki se dosegajo s projektom Nameni so: zbiranje in odvajanje odpadne komunalne vode v vodotesnih ceveh na čiščenje v čistilno napravo, zmanjšanje vpliva na obremenitev podtalnice s fekalijami in rešitev problema smradu, zvišanje kvalitete bivanja in posreden vpliv na demografsko sliko obravnavanega območja, preprečevanje uporabe starih, vodoprepustnih greznic ter zaščita vodnih zajetij pred onesnaženimi vodami. Cilj projekta je gradnja sekundarnega kanalizacijskega omrežja v naseljih Predanovci, Brezovci in Lemerje ter gradnja čistilne naprave.</p>		
f.	<p>Ali je bilo za izvedbo projekta treba pridobiti gradbeno dovoljenje?</p> <table border="1" style="width: 100%;"> <tr> <td style="text-align: center;"><u>DA</u></td><td style="text-align: center;">Ne</td></tr> </table> <p>Če DA, vrsta (tip) objekta in št. GD</p> <p>Vrsta objekta: 22231 Cevovodi za odpadno vodo 22232 Čistilne naprave Številka GD: 351-995/2009-12(0310), z dne 23.10.2009 in odločba o spremembi GD št. 351-265/2010-5(0310), z dne 1.10.2010</p>	<u>DA</u>	Ne
<u>DA</u>	Ne		
g.	<p>Ali je bilo za izvedbo projekta pridobljeno katero drugo dovoljenje?</p> <table border="1" style="width: 100%;"> <tr> <td style="text-align: center;"><u>DA</u></td><td style="text-align: center;">Ne</td></tr> </table> <p>Če DA, katero</p> <p>ZVKDS, OE Maribor, kulturnovarstveni pogoji št. MK-323/2009, 20.2.2009 in kulturnovarstveno soglasje št. MK-880/2009, 1.4.2009 ARSO, vodno soglasje št. 35507-1757/2009-2, 29.7.2009 Zavod za gozdove Slovenije, OE Murska Sobota, soglasje št. 271-8/2009, 12.2.2009</p>	<u>DA</u>	Ne
<u>DA</u>	Ne		
h.	<p>Ali se s projektom načrtujejo posegi iz Priloge I Direktive o PVO ?</p> <table border="1" style="width: 100%;"> <tr> <td style="text-align: center;">Da</td><td style="text-align: center;"><u>NE</u></td></tr> </table> <p>Če da, navedba posega/posegov skladno s Prilogo I</p>	Da	<u>NE</u>
Da	<u>NE</u>		
i.	<p>Ali se s projektom načrtujejo posegi iz 2. člena Uredbe o PVO⁵?</p> <table border="1" style="width: 100%;"> <tr> <td style="text-align: center;">Da</td><td style="text-align: center;"><u>NE</u></td></tr> </table>	Da	<u>NE</u>
Da	<u>NE</u>		

⁵ Uredba o posegih v okolje, za katere je treba izvesti presojo vplivov na okolje (Uradni list RS, št. 51/14)

Naknadno preverjanje, ali gre pri projektu, ki se financira iz kohezijskega sklada EU, za poseg z vplivi na okolje, za katerega bi bilo treba izvesti presojo vplivov na okolje

	Če da, št. posega/posegov in opis skladno s Prilogo 1 Uredbe o PVO	
j.	Ali se s projektom načrtujejo posegi iz Priloge II Direktive o PVO ?	
	<u>DA</u>	Ne
	Če da, navedba posega/posegov skladno s Prilogo I 10. Infrastrukturni projekti b) urbanistični projekti, vključno s projekti za gradnjo nakupovalnih središč in parkirišč 11. Drugi objekti (c) čistilne naprave za odpadne vode (projekti, ki niso vključeni v Prilogo I)	
k.	Ali se s projektom načrtujejo posegi iz 3. člena Uredbe o PVO?	
	<u>DA</u>	Ne
	Če DA, št. posega/posegov in opis skladno s Prilogo 1 Uredbe o PVO E.I.11 Objekti za zbiranje in odvajanje komunalnih odpadnih voda, komunalnih odpadnih voda skupaj z industrijskimi odpadnimi vodami ali s padavinskimi vodami (kanalizacija) z dolžino vodov nad 500 m, razen priključkov	
l.	Ali je bil projekt načrtovan s planom/programom, za katerega je bila izvedena celovita presoja vplivov na okolje?	
	<u>DA</u>	NE
	Če DA, ime in leto sprejema plana/programa Operativni program krepitve regionalnih razvojnih potencialov za obdobje 2007 - 2013: Republika Slovenije, Služba vlade RS za lokalno samoupravo in regionalno politiko (julij, 2007).	
m.	Ali so bili s planom /programom kot pogoj za sprejemljivost tega projekta določeni omilitveni ukrepi?	
	<u>DA</u>	NE
	Če DA, kateri Opis splošnih ukrepov iz Operativnega programa je naveden v zaključnem poročilu.	

Naknadno preverjanje, ali gre pri projektu, ki se financira iz kohezijskega sklada EU, za poseg z vplivi na okolje, za katerega bi bilo treba izvesti presojo vplivov na okolje

Tabela 2: Preveritev verjetnosti pomembnih vplivov projekta na okolje z uporabo meril⁶

Dejstva, ki jih je treba preveriti:		c) Značilnosti možnega učinka, ob upoštevanju:	
		Verjetno DA / Verjetno NE Kratko pojasnilo	Če verjetno DA - ali bo učinek pomemben? Da/Ne – Zakaj?
a) Glede značilnosti projekta/posegov v okolje:			
1.	Ali bo gradnja, delovanje ali razgradnja projekta vključevala dejanja, ki bodo povzročila fizične spremembe na kraju samem (topografija, raba zemljišč, spremembe vodnih teles itd.)?	DA Gradnja, delovanje in razgradnja kanalizacije ne povzročajo spremembe topografije terena, in vodnih teles, ker se objekti nahajajo v tleh in so s površine večinoma nevidni. Objekti ne bodo spremenili lastnosti tal, rabe zemljišč in/ali vodnih teles, ker so večinoma umeščeni v obstoječa cestna telesa. Izjema je gradnja ČN skupaj s dovozno cesto, ki spreminja rabo zemljišč ter posega na Brezovski potok s premostitvijo.	NE Učinek ne bo pomemben zaradi majhnega obsega zasedene površine (ca 800 m ²) in posledično ni pričakovati ostalih kompleksnejših posledic.
2.	Ali bo projekt funkcionalno ali prostorsko povezan z drugimi istovrstnimi že izvedenimi ali načrtovanimi projekti, tako da bodo skupni vplivi na okolje pomembnejši od vpliva posamičnih projektov?	NE Projekt kanalizacijskega omrežja s ČN je samostojna celota.	
3.	Ali bodo pri gradnji ali delovanju rabljeni naravni viri, kot so tla, voda, surovine ali energija, zlasti neobnovljivi ali redki viri?	Verjetno DA Gradnja ČN bo povzročila trajno zasedbo prostora.	NE Učinek ne bo pomemben zaradi majhnega obsega zasedenega prostora (ca 800 m ²) in posledično ni pričakovati ostalih kompleksnejših posledic.

⁶ iz Direktive, Priloge III in Uredbe o PVO, Priloge 2

Naknadno preverjanje, ali gre pri projektu, ki se financira iz kohezijskega sklada EU, za poseg z vplivi na okolje, za katerega bi bilo treba izvesti presojo vplivov na okolje

Dejstva, ki jih je treba preveriti:		c) Značilnosti možnega učinka, ob upoštevanju:	
		Verjetno DA / Verjetno NE Kratko pojasnilo	Če verjetno DA - ali bo učinek pomemben? Da/Ne – Zakaj?
4.	Ali bo projekt vključeval rabo, shranjevanje, transport, ravnanje ali proizvodnjo snovi, ki bi bile lahko škodljive za zdravje ali za okolje ali ki bi lahko predstavljale tveganje za zdravje ljudi (dejansko in domnevno)?	DA Fekalna kanalizacija je namenjena transportu komunalne odpadne vode od porabnika do čistilne naprave. Odpadna komunalna voda predstavlja tveganje za onesnaženje pitne vode s patogenimi mikroorganizmi v primeru, da pride do loma cevi, izpuščanja v podtalnico in s tem mešanja s pitno vodo.	NE Glede na obstoječe stanje, ko odpadne vode prehajajo brez čiščenja v podzemne vode, se v bodoče stanje izboljšuje. Učinek morebitne napake na predvidenem kanalizacijskem omrežju ni pomemben, ker bi morebitni lom na omrežju povzročil majhne (manjše od obstoječega stanja) in kratkotrajne izpuste, ki ne bi ogrozili virov pitne vode.
5.	Ali bodo v življenjskem ciklu projekta nastajali odpadki ?	DA V času gradnje in morebitne razgradnje bodo nastajali mešani gradbeni nenevarni odpadki (zemljina, beton, cevi itd). Med delovanjem na ČN, nastaja zaradi čiščenja odpadnih voda blato. Pri čiščenju kanalov nastajajo manjše količine nenevarnih odpadkov (blato, pesek).	NE Učinek ne bo pomemben, ker bodo nastajali odpadki le občasno ter v majhnem obsegu. Odpadke je možno predelati in/ali odložiti brez kompleksnih posledic na okolje, skladno z veljavno zakonodajo.
6.	Ali bodo v zrak izpuščene kake nevarne, strupene ali škodljive snovi?	NE Ne gre za projekt, ki bi v času gradnje ali obratovanja v zrak izpuščal večje količine nevarnih, strupenih ali škodljivih snovi. Možne so lokalne emisije neškodljivega smradu, ki pa ne bodo vplivale na lokalno prebivalstvo zaradi tehnološke izvedbe ČN (podzemno s bio-filtri) ter oddaljenosti od hiš.	

Naknadno preverjanje, ali gre pri projektu, ki se financira iz kohezijskega sklada EU, za poseg z vplivi na okolje, za katerega bi bilo treba izvesti presojo vplivov na okolje

Dejstva, ki jih je treba preveriti:		c) Značilnosti možnega učinka, ob upoštevanju:	
		Verjetno DA / Verjetno NE Kratko pojasnilo	Če verjetno DA - ali bo učinek pomemben? Da/Ne – Zakaj?
7.	Ali bo projekt povzročil hrup in vibracije ali v okolje oddajal svetlobo, toplotno ali elektromagnetno sevanje?	DA Gradnja in delovanje kanalizacijskega omrežja bodo povzročali hrup le v času gradnje. Medtem ko bo delovanje ČN povzročalo hrup tudi v času delovanja. Ostalih sevanj ter emisij ne bo.	NE Hrup med gradnjo bo kratkotrajen, omejen na dnevni čas in najožjo okolico in ne bo povzročal prekomernih obremenitev. Emisije hrupa ČN v času delovanja bodo nizke intenzitete (delovanje kompresorjev za vpihovanje zraka, ki se nahajajo v zaprtih podzemnih prostorih). Zaradi lokacije ČN (več kot 300 m do prve stanovanjske hiše) temu hrupu, prebivalci ne bodo izpostavljeni.
8.	Ali bo projekt povzročil družbene razlike, npr. v demografiji, tradicionalnem načinu življenja, zaposlitvi?	NE	
9.	Ali obstaja nevarnost onesnaženja tal ali vode (površinske, podzemne, priobalne vode ali morja) zaradi izpustov onesnaževal ?	NE Delovanje fekalne kanalizacije načeloma preprečuje onesnaževanje tal in vode. Glede na obstoječe stanje ko odpadne vode prehajajo brez ustreznega čiščenja v podzemne vode bo v bodočem stanju, ko se bo odpadna voda čistila na ČN stanje izboljšano.	
10.	Ali obstaja npr. zaradi uporabljenih snovi ali tehnologije tveganje nastanka nesreč v življenjskem ciklu projekta, ki bi lahko vplivale na zdravje ali na okolje?	DA Odpadna komunalna voda predstavlja tveganje za onesnaženje pitne vode s patogenimi mikroorganizmi, ter škodljive učinke na ekološko stanje reke v primeru, da pride do loma cevi, izpuščanja v podtalnico ali izpada delovanja čistilne naprave.	NE Glede na obstoječe stanje ko odpadne vode prehajajo brez ustreznega čiščenja v podzemne bo v bodočem stanju stanje izboljšano. Učinek morebitne napake na predvidenem kanalizacijskem omrežju in ali ČN bi povzročil kratkotrajne (do odprave napake) izpuste, ki ne bi ogrozili virov pitne vode oz. bi bili le ti enaki obstoječemu stanju.
b) Glede značilnosti lokacije/prostora, v katerega se projekt umešča			

Naknadno preverjanje, ali gre pri projektu, ki se financira iz kohezijskega sklada EU, za poseg z vplivi na okolje, za katerega bi bilo treba izvesti presojo vplivov na okolje

Dejstva, ki jih je treba preveriti:		c) Značilnosti možnega učinka, ob upoštevanju: <ul style="list-style-type: none"> • obsega učinka (geografskega območja in števila prizadetega prebivalstva); • čezmejne narave učinka; • obsega in kompleksnosti učinka; • verjetnosti učinka; • trajanja, pogostosti in povratnosti učinka. 	
		Verjetno DA / Verjetno NE Kratko pojasnilo	Če verjetno DA - ali bo učinek pomemben? Da/Ne – Zakaj?
11.	Ali se z izvedbo projekta spreminja dejanska raba zemljišč?	DA Kanalizacija se gradi v trasi obstoječih javnih poti. Na območju kmetijskih površin se izvede čistilna naprava.	NE Trajni učinek spremembe dejanske rabe iz kmetijskih površin v pozidana zemljišča ne bo pomemben zaradi majhnega obsega (ca 800 m ²) spremembe, ki ne bo povzročila kompleksnih učinkov.
12.	Ali se projekt umešča na doslej nepozidano območje, s čimer se bodo trajno spremenile lastnosti in raba tal?	DA Kanalizacija se gradi v trasi obstoječih javnih poti. Na območju kmetijskih površin se izvede čistilna naprava.	NE Trajni učinek spremembe dejanske rabe iz kmetijskih površin v pozidana zemljišča ne bo pomemben zaradi majhnega obsega (ca 800 m ²) spremembe, ki ne bo povzročila kompleksnih učinkov.
13.	Ali na lokaciji ali v njeni okolici obstajajo kaka območja, ki so že onesnažena ali jim je povzročena okoljska škoda, npr. ker so prekoračeni veljavni okoljski standardi, na katere bi projekt lahko dodatno vplival?	NE Ne območju so prekoračeni okoljski standardi za podzemne in površinske vode. Z izvedbo projekta kanalizacije in ČN se stanje ne bo poslabšalo.	
14.	Ali obstajajo na lokaciji ali v njeni okolici območja s posebnimi pravnimi režimi, varovana zaradi svoje ekološke, krajinske, kulturne ali druge vrednosti, na katere bi projekt lahko vplival?		
	<ul style="list-style-type: none"> • Območja in objekti kulturne dediščine 	DA Na obravnavanem območju izgradnje kanalizacije in v njeni okolici se nahajata dva objekta kulturne dediščine: - Lemerje – Kapelica svetega Križa, EŠD: 24936 - Lemerje – Kapela, EŠD: 24791	NE V času gradnje je učinek začasen, kratkotrajen in nebitven, ker se po izgradnji vzpostavi prvotno stanje. V času gradnje ne pride do poškodb, lahko pa gradnja vpliva na začasno omejeno rabo in dostop do objektov kulturne dediščine.
	<ul style="list-style-type: none"> • Naravne vrednote 	NE	
	<ul style="list-style-type: none"> • Zavarovana območja 	NE	
	<ul style="list-style-type: none"> • Varovalni gozdovi 	NE	

Naknadno preverjanje, ali gre pri projektu, ki se financira iz kohezijskega sklada EU, za poseg z vplivi na okolje, za katerega bi bilo treba izvesti presojo vplivov na okolje

Dejstva, ki jih je treba preveriti:		c) Značilnosti možnega učinka, ob upoštevanju:	
		<ul style="list-style-type: none"> • obsega učinka (geografskega območja in števila prizadetega prebivalstva); • čezmejne narave učinka; • obsega in kompleksnosti učinka; • verjetnosti učinka; • trajanja, pogostosti in povratnosti učinka. 	
		Verjetno DA / Verjetno NE Kratko pojasnilo	Če verjetno DA - ali bo učinek pomemben? Da/Ne – Zakaj?
	<ul style="list-style-type: none"> • Gozdovi s posebnim namenom 	NE	
15.	Ali se na lokaciji ali v njeni okolici nahajajo posebna varstvena ali posebna ohranitvena območja po predpisih o ohranjanju narave (Natura 2000), na katera bi projekt lahko vplival ?	NE	
16.	Ali obstajajo kaka druga območja na kraju ali v njegovi okolici, ki so pomembna ali ranljiva zaradi svoje ekologije, na katere bi projekt lahko vplival, npr. mokrišča, visokogorje, gozdovi in druga gozdna zemljišča s poudarjenimi ekološkimi funkcijami?	NE	
17.	Ali se na kraju ali v njegovi okolici naseljujejo zaščitene, pomembne ali ogrožene vrste rastlin ali živali, npr. za razmnoževanje, gnezdenje, prehranjevanje, počitek, prezimovanje, selitve, ki bi jih projekt lahko prizadel?	Verjetno NE	
18.	Ali se na lokaciji ali okoli nje nahajajo kakšna vodna telesa (celinske, obalne, morske ali podzemne vode), na katera bi projekt lahko vplival?	<p>DA Na območju se nahaja vodno telo podzemne vode Murska kotlina (št. VT 4016).</p> <p>Komunalne odpadne vode se bodo vodile po kanalizaciji na ČN od koder se bodo prečiščene vode izlivala v reko Ledavo (VT Ledava zadrževalnik Ledavsko jezero – sotočje z Veliko Krko. Šifra VT: SI442VT91).</p>	<p>NE Učinek izpusta prečiščenih odpadnih voda iz ČN v vodotok Ledavo ne bo pomemben zaradi ustreznega mešanja očiščene vode iz ČN z vodo v vodotoku. Vplivi na vodotok bodo lokalni. Glede na obstoječe stanje ko odpadne vode prehajajo brez čiščenja v podzemne vode bo v bodočem stanju stanje izboljšano.</p>

Naknadno preverjanje, ali gre pri projektu, ki se financira iz kohezijskega sklada EU, za poseg z vplivi na okolje, za katerega bi bilo treba izvesti presojo vplivov na okolje

Dejstva, ki jih je treba preveriti:		c) Značilnosti možnega učinka, ob upoštevanju:	
		<ul style="list-style-type: none"> • obsega učinka (geografskega območja in števila prizadetega prebivalstva); • čezmejne narave učinka; • obsega in kompleksnosti učinka; • verjetnosti učinka; • trajanja, pogostosti in povratnosti učinka. 	
		Verjetno DA / Verjetno NE Kratko pojasnilo	Če verjetno DA - ali bo učinek pomemben? Da/Ne – Zakaj?
19.	Ali se na lokaciji ali okoli nje nahajajo vodovarstvena območja, na katera bi projekt lahko vplival?	NE V bližini projekta se nahaja vodovarstveno območje 3. stopnje. S projektom se izboljšuje stanje kakovosti podzemnih voda in ne bo škodljivih vplivov na vodovarstvena območja.	
20.	Ali obstajajo na lokaciji ali okoli nje kakšna območja ali pojavi visoke krajinske, slikovite ali estetske vrednosti, na katere bi projekt lahko vplival?	NE Kmetijske površine na obravnavanem območju so obdane z obstoječo pozidavo in nimajo visoke krajinske, slikovite ali estetske vrednosti.	
21.	Ali se projekt nahaja na vidno izpostavljenem kraju, kjer ga bo verjetno videlo mnogo ljudi?	NE Kanalizacija se gradi v obstoječem cestnem telesu in ni vidna. Čistilna naprava se gradi izven naselja in je vkopana.	
22.	Ali obstajajo na lokaciji ali okoli nje kakšne poti, ki jih javnost uporablja za rekreacijo in podobne aktivnosti, na katere bi projekt lahko vplival?	DA V času gradnje so lahko motene poti, ki jih javnost vsakodnevno uporablja. V času obratovanja ni vpliva na uporabo poti.	NE Vplivi na uporabo poti (moten dostop do hiš, storitev ipd) so kratkotrajni, reverzibilni in prostorsko omejeni, ne prizadenejo večjega števila prebivalcev.
23.	Ali obstajajo na lokaciji ali okoli nje kakšne prometnice, kjer bi lahko nastajali prometni zastoji ali ki povzročajo okoljske probleme, na katere bi projekt lahko vplival?	DA Komunalni vodi se bodo gradili v lokalnih prometnicah s povprečnim dnevnim letnim prometom manjšim od 2500 vozil dnevno.	Ne Med gradnjo na prometnejših cestah ne bo popolne zapore cestišča in bo omogočen izmeničen enosmeren promet. Ne pričakujemo večjih zastojev (čakalna doba nekaj minut). Vplivi na uporabo poti (moten dostop do hiš, storitev ipd) bodo kratkotrajni, reverzibilni in prostorsko omejeni, ne bodo prizadeli večjega števila prebivalcev. Med delovanjem vplivov ne bo.
24.	Ali obstajajo na lokaciji ali okoli nje območja ali pojavi zgodovinskega ali kulturnega pomena, na katere bi projekt lahko vplival?	NE	

Naknadno preverjanje, ali gre pri projektu, ki se financira iz kohezijskega sklada EU, za poseg z vplivi na okolje, za katerega bi bilo treba izvesti presojo vplivov na okolje

Dejstva, ki jih je treba preveriti:		c) Značilnosti možnega učinka, ob upoštevanju:	
		Verjetno DA / Verjetno NE Kratko pojasnilo	Če verjetno DA - ali bo učinek pomemben? Da/Ne – Zakaj?
25.	Ali na kraju ali v njegovi okolici že obstajajo rabe prostora (npr. stanovanja, vrtovi, druga zasebna zemljišča, obrt in industrija, trgovina, rekreacija, javne površine in objekti, kmetijstvo, gozdarstvo, turizem, rudarstvo, kamnolom, energetski objekti) na katere bi projekt lahko vplival?	DA Na območju projekta se nahajajo hiše z vrtovi (ki se v času gradnje lahko lokalno in začasno prekopljejo zaradi izvedbe hišnih priključkov), ter manjše tradicionalne obrti.	NE Škodljivi vplivi bodo prisotni le v času gradnje in bodo kratkotrajni (nekaj dni) in lokalni (posamezne ulice hkrati). Po končani gradnji bo vpliv na obrt in bivanje zaradi urejene komunalne infrastrukture izboljššan.
26.	Ali obstajajo na lokaciji ali okoli nje gosto naseljena ali gosto pozidana območja, na katere bi projekt lahko vplival?	NE	
27.	Ali se na lokaciji ali okoli nje nahajajo objekti s posebej občutljivimi skupinami prebivalstva, kot so bolnišnice, zdravilišča, šole, vrtci, ali z objekti, kjer se pogosto zadržujejo, srečujejo večje skupine ljudi (npr. za verske obrede, društvene aktivnosti) ?	NE	
28.	Ali se na lokaciji ali okoli nje nahajajo pomembne, visokokakovostne ali redke dobrine, na katere bi projekt lahko vplival? (npr. gozdovi s poudarjeno lesnoproizvodno funkcijo, kmetijska zemljišča z visoko boniteto, trajni nasadi, območja agromelioracij, viri pitne vode, akumulacijska jezera, komercialni ribniki, ribogojnice, vode posebnega pomena v ribištvu, rudniki)	NE	

Naknadno preverjanje, ali gre pri projektu, ki se financira iz kohezijskega sklada EU, za poseg z vplivi na okolje, za katerega bi bilo treba izvesti presojo vplivov na okolje






Dejstva, ki jih je treba preveriti:		c) Značilnosti možnega učinka, ob upoštevanju:	
		<ul style="list-style-type: none"> • obsega učinka (geografskega območja in števila prizadetega prebivalstva); • čezmejne narave učinka; • obsega in kompleksnosti učinka; • verjetnosti učinka; • trajanja, pogostosti in povratnosti učinka. 	
		Verjetno DA / Verjetno NE Kratko pojasnilo	Če verjetno DA - ali bo učinek pomemben? Da/Ne – Zakaj?
29.	Ali se projekt umešča na potresno ogroženo območje, na območje pogrezanja tal, zemeljskih ali snežnih plazov, erozije, poplav, ekstremnih ali neugodnih klimatskih razmer, kot so temperaturne inverzije, megla, močni vetrovi, ki bi lahko povzročili, da bo projekt povzročil okoljske probleme?	NE ČN, ki se gradi ob reki Ledavi se nahaja na območju lokalnega razlivanja vodotoka. Z nadvišanjem terena se ČN gradi na koti, ki jo poplave ne ogrožajo.	
30.	Ali obstajajo kaki drugi načrti ali projekti za prihodnjo rabo zemljišč na lokaciji ali okoli nje, na katere bi projekt lahko vplival?	NE Na območju izvedbe projekta in v okolici ni znanih projektov oz. načrtov za prihodnjo rabo zemljišč.	
31.	Ali obstajajo katerikoli drugi dejavniki, ki bi morali biti upoštevani, kot npr. posledični razvoj gradenj, ki bi lahko imele okoljske posledice, ali možnost kumulativnih učinkov z drugimi obstoječimi ali načrtovanimi projekti v tem prostoru?	NE	

Naknadno preverjanje, ali gre pri projektu, ki se financira iz kohezijskega sklada EU, za poseg z vplivi na okolje, za katerega bi bilo treba izvesti presojo vplivov na okolje

Tabela 3: Sklepna ocena

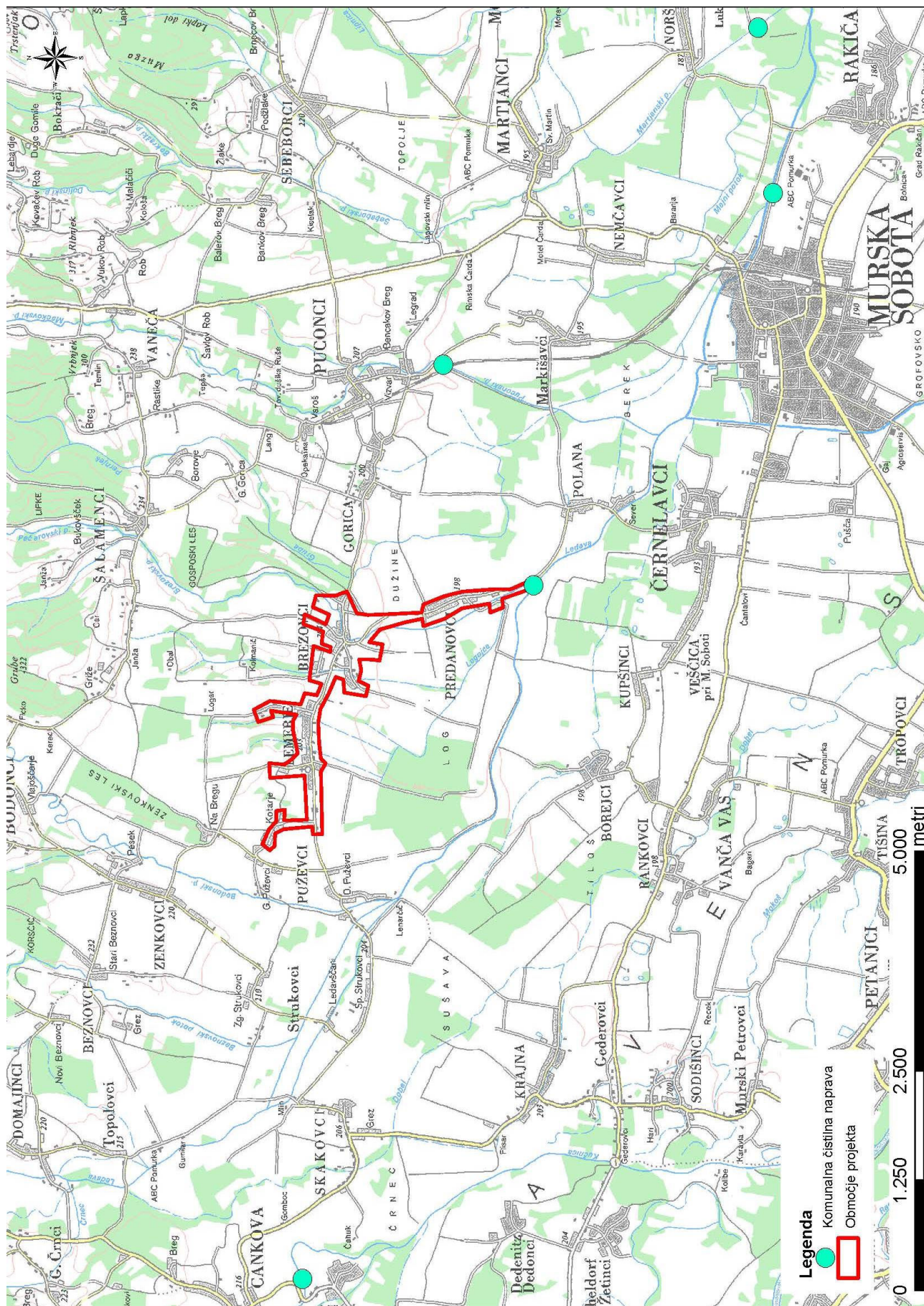
Zaključki - povzetek ugotovitev iz tabele 2	
a	<p>Značilnosti projekta</p> <p>Predmet projekta je zbiranje komunalnih odpadkov na obravnavanem območju in čiščenje le-teh na skupni čistilni napravi (ČN), izvedeni na južnem koncu naselja Predanovci, z iztokom očiščenih vod v vodotok Ledava. Čistilna naprava ima 1100 populacijskih enot (PE). Kanalizacijski sistem (dolžine 10,1 km) se izvede kot ločen sistem, na katerega se priključi 768 prebivalcev. Odvajanje meteornih vod ni del tega projekta in je delno že rešeno ter ostane nespremenjeno.</p> <p>Predvideno je odvajanje stanovanjskih hiš in manjših gospodarskih objektov. Priključijo se le komunalne vode, meteorne se odvajajo posebej. Večinoma je kanalizacija izvedena gravitacijsko, le na določenih vejah kanalizacije je zaradi reliefa terena potrebno izvesti 3 črpališča, ki pomagajo premostiti višinske razlike.</p>
b	<p>Značilnosti lokacije</p> <p>Občina Puconci leži v severovzhodnem delu Slovenije, je 10 km oddaljena od meje z Avstrijo in 15 km od meje z Madžarsko. Locirana je na sredini gričevnatega področja Goričko, za katerega je značilna velika razvejanost naselij in pestra topografska ter krajinska slika. Količina padavin se giblje med 500 in 700 mm letno, prst je porozna in slabo zadržuje vodo.</p> <p>Območje posega predstavljajo naselja Brezovci, Predanovci in Lemerje, ki ležijo na južnem delu občine. Brezovci imajo 280, Lemerje 301 in Predanovci 187 prebivalcev; skupno torej 768. Povprečna nadmorska višina na območju je približno 200 metrov nadmorske višine.</p> <p>Na območju naselij Predanovci, Brezovci in Lemerja ni zgrajene kanalizacije, v naseljih imajo stanovanjske hiše zgrajene pretočne greznice, nekatere z odtokom v ponikalnico.</p> <p>Utrjene površine, kot so ceste in dovozne poti so v pretežni meri asfaltirane. V splošnem imajo naselja meteorno vodo speljano v obcestne jarke, ki jih je potrebno delno očistiti. Kemijsko stanje podzemnih voda je slabo. Kemijsko stanje reke Ledave je dobro, medtem ko je ekološko stanje reke Ledave zmerno zaradi bentoških nevretenčarjev ter prevelike vsebnosti hranil oz. trofičnosti (nitrati).</p>
c	<p>Značilnosti možnih učinkov</p> <p>V času gradnje in morebitne kasnejše razgradnje so možne kratkotrajne, lokalno omejene motnje v okolju (prašenje, smrad, hrup, moten promet in dostop). Med gradnjo bo moteno življenje (hrup, prašenje, oviran dostop) okvirno 770 prebivalcev, vendar ne ob istem času. Vsi nezaželeni vplivi med gradnjo so reverzibilni, ter bodo po končani gradnji prenehali oz. se porazgubili v okolju brez večjih posledic. Ni predvidenih nezaželenih čezmejnih vplivov oz. vplivov z kompleksnimi učinki. Gradnja se izvaja večinoma v cestnem telesu in razen izgradnje ČN (ca 800 m²) ni dodatnih zasedb prostora.</p> <p>Med delovanjem niso verjetni škodljivi vplivi na okolje. Z izvedbo projekta se bo stanje okolja izboljšalo in zmanjšalo tveganje za zdravje prebivalcev. Zaradi odvajanja odpadnih voda v komunalno čistilno napravo se bodo namreč zmanjšale emisije neprečiščenih odpadnih voda v podzemne vode. Čiščenje odpadnih voda na ČN bo imelo glede na obstoječe stanje ugoden vpliv na kakovost podzemne vode in posredno tudi na vire pitne vode. Izpusti očiščene vode iz ČN v vodotok Veliki Obrh se bodo ustrezno mešali in redčili z vodo iz vodotoka in bodo prisotni le lokalni vplivi na vodotok. Prenova vodovoda bo povečala varnost vodooskrbe ter zmanjšala vodne izgube na obstoječem vodovodnem sistemu.</p> <p>Škodljivih kompleksnih, kumulativnih in/ali čezmejnih učinkov na okolje ne bo. Ni verjetno pomembnih vplivov na nobeno sestavino okolja. Poleg splošnih ukrepov, ki sledijo iz zakonodaje, pri projektu ni potrebno izvajati dodatnih omilitvenih ukrepov.</p>
Predlog ocenjevalca (označi):	
<input checked="" type="checkbox"/> <u>Za projekt ni treba izvesti presoje vplivov na okolje in presoje sprejemljivosti vplivov plana na varovana območja.</u>	
<input type="checkbox"/> Za projekt je treba izvesti presojo vplivov na okolje.	

Naknadno preverjanje, ali gre pri projektu, ki se financira iz kohezijskega sklada EU, za poseg z vplivi na okolje, za katerega bi bilo treba izvesti presojo vplivov na okolje

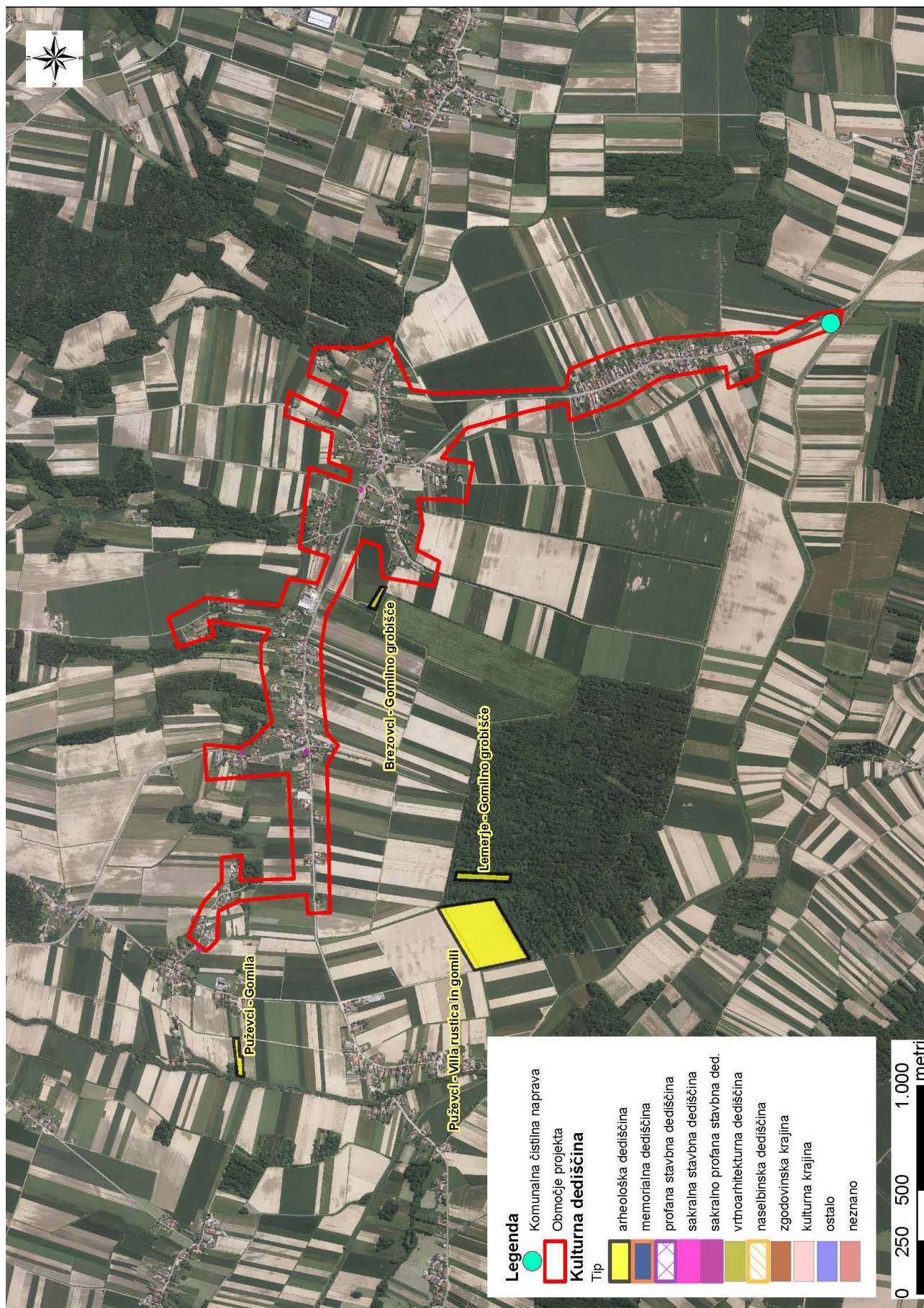
Izpolnili: ime in priimek tiskano	ALJOŠA JASIM TAHIR	MATEJA GANC	MARKO KOVAČ	TATJANA GREGORC	MIHA TOMŠIČ
Dne:	21.05.2015	21.05.2015	21.05.2015	21.05.2015	21.05.2015
Podpis:					

GRAFIČNE PRILOGE:

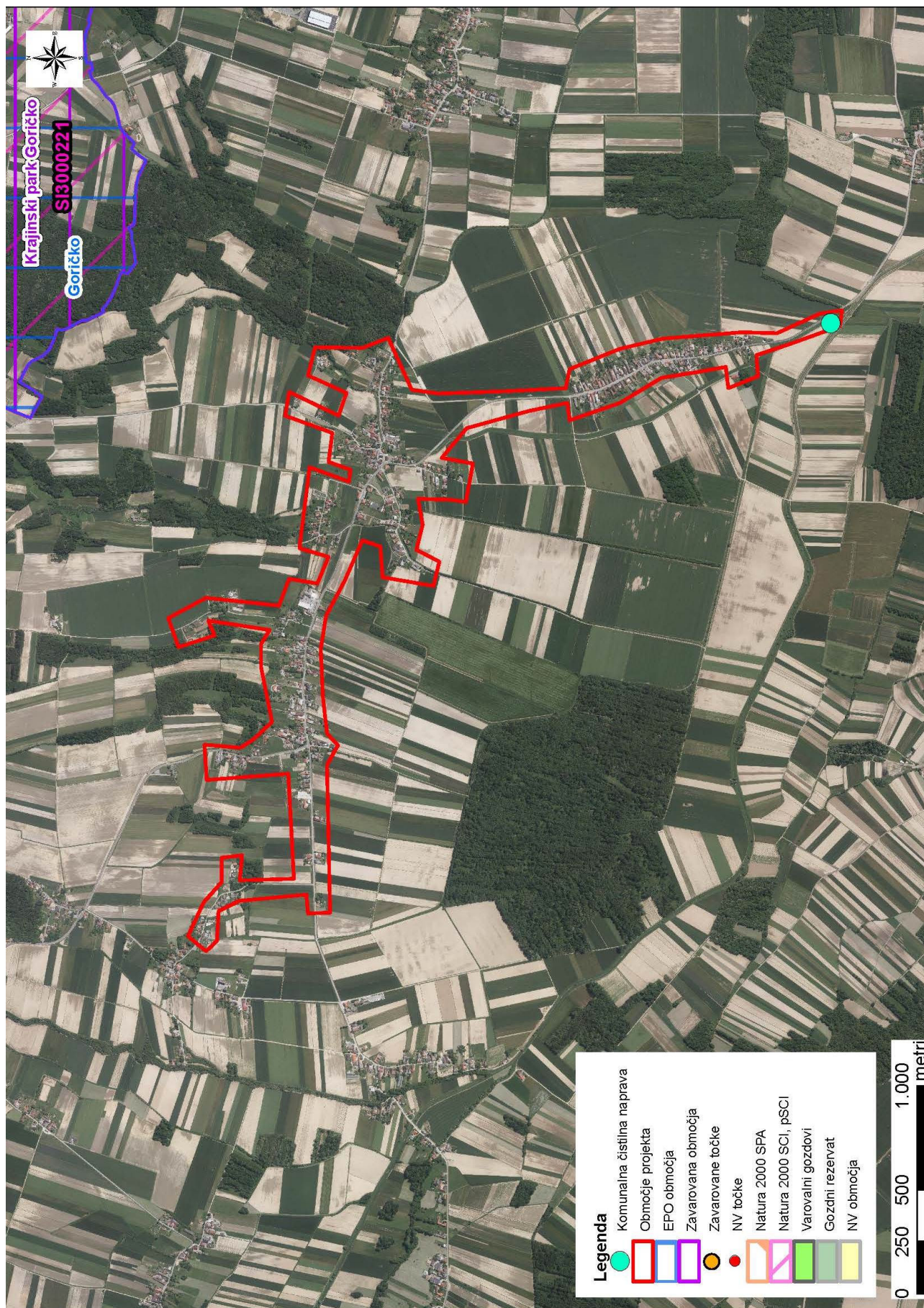
Naknadno preverjanje, ali gre pri projektu, ki se financira iz kohezijskega sklada EU, za poseg z vplivi na okolje, za katerega bi bilo treba izvesti presojo vplivov na okolje



Naknadno preverjanje, ali gre pri projektu, ki se financira iz kohezijskega sklada EU, za poseg z vplivi na okolje, za katerega bi bilo treba izvesti presojo vplivov na okolje



Naknadno preverjanje, ali gre pri projektu, ki se financira iz kohezijskega sklada EU, za poseg z vplivi na okolje, za katerega bi bilo treba izvesti presojo vplivov na okolje



Naknadno preverjanje, ali gre pri projektu, ki se financira iz kohezijskega sklada EU, za poseg z vplivi na okolje, za katerega bi bilo treba izvesti presojo vplivov na okolje

