

Naknadno preverjanje, ali gre pri projektu, ki se financira iz kohezijskega sklada EU, za poseg z vplivi na okolje, za katerega bi bilo treba izvesti presojo vplivov na okolje

Tabela 1 : Osnovni podatki o projektu

a.	Zap.št. po seznamu OP13.1.4.1.05.0172
b.	Naziv projekta ¹ GRADNJA DOPOLNILNEGA SEKUNDARNEGA KANALIZACIJSKEGA OMREŽJA ZA OBMOČJE MESTA TRBOVELJ
c.	Investitor ² Občina Trbovlje
d.	Območje in lega nameravanega posega ³ Občina/e: Trbovlje Katastrske občine (ali parcelne številke, če je k.o. samo ena) : k.o. Trbovlje - 1871 k.o. Knezdol - 1868 Geografski opis lege v prostoru: Območje posega so naselja Gabrsko, Golovec, Loke, Majcenova, Bevško, Vodenska in Vreskovo, ki se nahajajo na obrobem delu mesta Trbovlje. Mesto Trbovlje leži v osredni Sloveniji v Zasavju, ob železniški progi Ljubljana – Zidani most, razteza se po 5 km dolgi in 3 km široki dolini, obdani z obrobniimi bregovi. Po celotni dolini teče reka Trboveljščica, ki se na koncu doline izliva v reko Savo. Opis stanja okolja in osnovne značilnosti lokacije: Širše območje mesta Trbovlje se oskrbuje z vodo iz različnih virov, ki so trenutno še nekontaminirani, je pa slabo kanalizacijsko omrežje lahko razlog za potencialno onesnaženje. Kanalizacijski sistem je dotrajan in pomanjkljiv, z izpusti ogroža kakovost podtalnice. Zavod za zdravstveno varstvo Novo mesto je na podlagi laboratorijskih analiz vzorcev pitne vode leta 2007 ocenil, da je voda v vodovodu neustrezne kvalitete. Podatkov o kakovosti potoka Trboveljščica ni, je pa le ta občasno podvržen industrijskim izpustom. Obstoječa čistilna naprava Trbovlje, ki ima terciarno stopnjo čiščenja ter zmogljivost 19.000 populacijskih enot, ima iztok v Trboveljščico. Potok se po 650 m izliva v Savo. Srednji mali pretok Trboveljščice je 0,17 m ³ /s. Ekološko stanje Save na odseku ni znano glede na gorvodne in dolvodne odseke je predvideno dobro oz. zmerno. Kemijsko stanje je dobro.
e.	Kratek opis projekta Vsebina ⁴ (objekti/aktivnosti/naprave/obrat)
	Predvidena je izgradnja 13 krakov sekundarne kanalizacije na obravnavanem območju. Projekt se fizično navezuje na že zgrajen kanalizacijski sistem, ki predstavlja centralno čistilno napravo (ČN) Trbovlje s primarnim kolektorskim omrežjem in pripadajočimi kanalizacijskimi objekti.
	Dimenzije Sekundarna kanalizacija v dolžini 6785 m, na katero se priključi 240 gospodinjstev.
	Način izvedbe (tehnologije , snovi ipd) Gradnja kanalizacije se izvaja strojno, izkop in zakop z gradbeno mehanizacijo. Na tamponski material se položijo cevi, ki se jih zasuje, material pa se obenem komprimira in vibracijsko utruje. Kanalizacijska mreža fekalne kanalizacije se izvede vodotesno. Vseposod kjer je na voljo dovolj naravnega padca se odtok izvede gravitacijsko, pri čemer se upošteva kriterije minimalnih in kritičnih hitrosti. Kjer

¹ v projektni prijavi se za projekt uporablja izraz »investicija«, v predpisih o varstvu okolja pa »poseg v okolje«

² upravičenec

³ z označeno lokacijo nameravanega posega na pregledni karti velikosti A4 ali A3 (Atlas okolja)

⁴ naštetih je treba vse načrtovane aktivnosti in jih po potrebi ločeno opisati

Naknadno preverjanje, ali gre pri projektu, ki se financira iz kohezijskega sklada EU, za poseg z vplivi na okolje, za katerega bi bilo treba izvesti presojo vplivov na okolje

	gravitacijski odtok ni možen so projektirani tlačni vodi. V pripadajoča črpališča se vgradi po dve potopni črpalčki (ena v obratovanju, druga rezervna), ki obratujeta izmenično. Po izvedbi del se okolico v katero se je posegalo povrne v prvotno stanje.	
	Namen in cilji, ki se dosegajo s projektom Nameni in cilji projekta so: preprečitev nadaljnjega onesnaževanja podtalnice, varovanje in zaščita vodnih virov, celovito zbiranje odpadnih vod, zmanjševanje emisij v vode iz komunalnih virov onesnaženja in omogočanje doseganja zakonsko določenih parametrov za iztok v reko Savo. Z zmanjšanjem onesnaženosti podtalnice v povodju Save se zagotovi tudi pozitiven vpliv na vse dolvodno ležeče občine.	
f.	Ali je bilo za izvedbo projekta treba pridobiti gradbeno dovoljenje?	
	<u>DA</u>	Ne
	Če DA, vrsta (tip) objekta in št. GD	
	Vrsta objekta: 22231 Cevovodi za odpadno vodo Številka GD: 351-63/2010-8, z dne 3.10.2010 Številka GD: 351-55/2010-11, z dne 16.8.2010 Številka GD: 351-68/2010-10, z dne 23.9.2010 Številka GD: 351-81/2010-8, z dne 28.10.2010 Številka GD: 351-66/2010-8, z dne 3.1.2011 Številka GD: 351-56/2010-8, z dne 25.8.2010 Številka GD: 351-69/2010-11, z dne 21.10.2010 in odločba št. 351-48/2012-3, z dne 25.7.2012 Številka GD: 351-84/2010-9, z dne 23.11.2010 Številka GD: 351-46/2010-15, z dne 8.7.2010 Številka GD: 351-90/2010-5, z dne 3.11.2010 Številka GD: 351-62/2010-11, z dne 30.9.2010 Številka GD: 351-47/2010-4, z dne 22.6.2010 Številka GD: 351-113/2010-5, z dne 19.1.2011	
g.	Ali je bilo za izvedbo projekta pridobljeno katero drugo dovoljenje?	
	<u>DA</u>	Ne
	Če DA, katero	
	ZVKDS, kulturnovarstveno soglasje št. 02-9976/2-10MK, 8.7.2010 ARSO, vodno soglasje št. 35507-2411/2010, 8.10.2010 ARSO, vodno soglasje št. 35507-913/2010, 19.8.2010 ARSO, vodno soglasje št. 35507-1643/2009, 28.9.2010	
h.	Ali se s projektom načrtujejo posegi iz Priloge I Direktive o PVO ?	
	Da	<u>NE</u>
	Če da, navedba posega/posegov skladno s Prilogo I	
i.	Ali se s projektom načrtujejo posegi iz 2. člena Uredbe o PVO ⁵ ?	
	Da	<u>NE</u>
	Če da, št. posega/posegov in opis skladno s Prilogo 1 Uredbe o PVO	
j.	Ali se s projektom načrtujejo posegi iz Priloge II Direktive o PVO ?	
	<u>DA</u>	Ne
	Če da, navedba posega/posegov skladno s Prilogo I 10. Infrastrukturni projekti b) urbanistični projekti, vključno s projekti za gradnjo nakupovalnih središč in parkirišč	
k.	Ali se s projektom načrtujejo posegi iz 3. člena Uredbe o PVO?	
	<u>DA</u>	Ne

⁵ Uredba o posegih v okolje, za katere je treba izvesti presojo vplivov na okolje (Uradni list RS, št. 51/14)

Naknadno preverjanje, ali gre pri projektu, ki se financira iz kohezijskega sklada EU, za poseg z vplivi na okolje, za katerega bi bilo treba izvesti presojo vplivov na okolje

	Če DA, št. posega/posegov in opis skladno s Prilogo 1 Uredbe o PVO E.I.11 Objekti za zbiranje in odvajanje komunalnih odpadnih voda, komunalnih odpadnih voda skupaj z industrijskimi odpadnimi vodami ali s padavinskimi vodami (kanalizacija) z dolžino vodov nad 500 m, razen priključkov	
l.	Ali je bil projekt načrtovan s planom/programom, za katerega je bila izvedena celovita presoja vplivov na okolje?	
	<u>DA</u>	NE
	Če DA, ime in leto sprejema plana/programa Operativni program krepitve regionalnih razvojnih potencialov za obdobje 2007 - 2013: Republika Slovenije, Služba vlade RS za lokalno samoupravo in regionalno politiko (julij, 2007).	
m.	Ali so bili s planom /programom kot pogoj za sprejemljivost tega projekta določeni omilitveni ukrepi?	
	<u>DA</u>	NE
	Če DA, kateri Opis splošnih ukrepov iz Operativnega programa je naveden v zaključnem poročilu.	

Naknadno preverjanje, ali gre pri projektu, ki se financira iz kohezijskega sklada EU, za poseg z vplivi na okolje, za katerega bi bilo treba izvesti presojo vplivov na okolje

Tabela 2: Preveritev verjetnosti pomembnih vplivov projekta na okolje z uporabo meril⁶

Dejstva, ki jih je treba preveriti:		c) Značilnosti možnega učinka, ob upoštevanju:	
		Verjetno DA / Verjetno NE Kratko pojasnilo	Če verjetno DA - ali bo učinek pomemben? Da/Ne – Zakaj?
a) Glede značilnosti projekta/posegov v okolje:			
1.	Ali bo gradnja, delovanje ali razgradnja projekta vključevala dejanja, ki bodo povzročila fizične spremembe na kraju samem (topografija, raba zemljišč, spremembe vodnih teles itd.)?	NE Gradnja, delovanje in razgradnja kanalizacije ne povzročajo spremembe topografije terena, in vodnih teles, ker se objekti večinoma nahajajo v tleh in so s površine nevidni. Objekti ne bodo spremenili lastnosti tal, rabe zemljišč ali vodnih teles, ker so večinoma umeščeni v obstoječa cestna telesa.	
2.	Ali bo projekt funkcionalno ali prostorsko povezan z drugimi istovrstnimi že izvedenimi ali načrtovanimi projekti, tako da bodo skupni vplivi na okolje pomembnejši od vpliva posamičnih projektov?	DA Projekt se navezuje na obstoječe primarno kanalizacijsko omrežje in na obstoječo čistilno napravo Trbovlje, tako da se skupna dolžina kanalizacijskega omrežja podaljša, delovanje (obremenitev) čistilne naprave poveča, izpusti očiščene vode v Trboveljščico in posredno v Savo se povečajo.	Verjetno NE Skupni (kumulativni) vplivi odvedene in očiščene vode ne bodo pomembni, saj sta ČN Trbovlje ter obstoječe kanalizacijsko omrežje dimenzionirana tako, da lahko sprejmeta povečano količino odpadnih voda. Glede na to da se v obstoječem stanju nekateri kanalizacijski kanali neprečiščeni iztekajo v podtalje in bližnje potoke, ocenjujemo, da se bo z čiščenjem na ČN stanje v okolju izboljšalo.
3.	Ali bodo pri gradnji ali delovanju rabljeni naravni viri, kot so tla, voda, surovine ali energija, zlasti neobnovljivi ali redki viri?	NE Ne gre za projekt, ki bi v času gradnje ali obratovanja potreboval večje količine energije ali snovi ali prostora. Raba tal ne bo spremenjena, krčitve gozdov ne bodo potrebne.	

⁶ iz Direktive, Priloge III in Uredbe o PVO, Priloge 2

Naknadno preverjanje, ali gre pri projektu, ki se financira iz kohezijskega sklada EU, za poseg z vplivi na okolje, za katerega bi bilo treba izvesti presojo vplivov na okolje

Dejstva, ki jih je treba preveriti:		c) Značilnosti možnega učinka, ob upoštevanju:	
		Verjetno DA / Verjetno NE Kratko pojasnilo	Če verjetno DA - ali bo učinek pomemben? Da/Ne – Zakaj?
4.	Ali bo projekt vključeval rabo, shranjevanje, transport, ravnanje ali proizvodnjo snovi, ki bi bile lahko škodljive za zdravje ali za okolje ali ki bi lahko predstavljale tveganje za zdravje ljudi (dejansko in domnevno)?	DA Fekalna kanalizacija je namenjena transportu komunalne odpadne vode od porabnika do čistilne naprave. Odpadna komunalna voda predstavlja tveganje za onesnaženje pitne vode s patogenimi mikroorganizmi v primeru, da pride do loma cevi, izpuščanja v podtalnico.	NE Glede na obstoječe stanje ko odpadne vode prehajajo brez čiščenja v podzemne vode bo v bodočem stanju stanje izboljšano. Učinek morebitne napake na predvidenem kanalizacijskem omrežju ni pomemben, ker bi morebitni lom na omrežju povzročil majhne izpuste (manjše od obstoječega stanja), ki ne bi ogrozili virov pitne vode.
5.	Ali bodo v življenjskem ciklu projekta nastajali odpadki ?	DA V času gradnje in morebitne razgradnje bodo nastajali mešani gradbeni nenevarni odpadki (zemljina, beton, cevi itd). Med delovanjem bo na ČN Trbovlje (ČN ni del projekta, gre za daljinski in kumulativni vpliv), nastajalo zaradi čiščenja odpadnih voda blato čistilnih naprav. Pri čiščenju kanalov nastajajo manjše količine nenevarnih odpadkov (blato, pesek).	NE Obseg nastalih odpadkov bo majhen. Blato iz čistilnih naprav se bo odvažalo na deponijo nenevarnih komunalnih odpadkov oz. razvažalo na kmetijska zemljišča skladno z veljavno zakonodajo. Učinek ne bo pomemben, ker bodo nastajali odpadki le občasno ter v majhnem obsegu. Odpadki tudi niso nevarni in jih je možno predelati ali odložiti brez kompleksnih posledic na okolje.
6.	Ali bodo v zrak izpuščene kake nevarne, strupene ali škodljive snovi?	NE Ne gre za projekt, ki bi v času gradnje ali obratovanja v zrak izpuščal večje količine nevarnih, strupenih ali škodljivih snovi.	
7.	Ali bo projekt povzročil hrup in vibracije ali v okolje oddajal svetlobo, toplotno ali elektromagnetno sevanje?	DA Projekt bo povzročal hrup samo v času gradnje in času morebitne razgradnje. Ostalih sevanj ne bo.	NE Hrup bo kratkotrajen, omejen na dnevni čas in najožjo okolico in ne bo povzročal prekomernih obremenitev.
8.	Ali bo projekt povzročil družbene razlike, npr. v demografiji, tradicionalnem načinu življenja, zaposlitvi?	NE	

Naknadno preverjanje, ali gre pri projektu, ki se financira iz kohezijskega sklada EU, za poseg z vplivi na okolje, za katerega bi bilo treba izvesti presojo vplivov na okolje

Dejstva, ki jih je treba preveriti:		c) Značilnosti možnega učinka, ob upoštevanju:	
		Verjetno DA / Verjetno NE Kratko pojasnilo	Če verjetno DA - ali bo učinek pomemben? Da/Ne – Zakaj?
9.	Ali obstaja nevarnost onesnaženja tal ali vode (površinske, podzemne, priobalne vode ali morja) zaradi izpustov onesnaževal ?	NE Delovanje fekalne kanalizacije načeloma preprečuje onesnaževanje tal in vode. Glede na obstoječe stanje ko odpadne vode prehajajo brez čiščenja v površinske in podzemne vode bo v bodočem stanju, ko se bo odpadna voda čistila na ČN stanje izboljšano.	
10.	Ali obstaja npr. zaradi uporabljenih snovi ali tehnologije tveganje nastanka nesreč v življenjskem ciklu projekta, ki bi lahko vplivale na zdravje ali na okolje?	NE Pri delovanju kanalizacije obstaja majhna možnost lomov cevi oz. puščanja cevi. V tem primeru bi prišlo do puščanja neprečiščene vode v podtalje. Verjetnost puščanja cevi je majhna, posledice pa bi bile manjše kot so vplivi na okolje v obstoječem stanju zaradi neizgrajene kanalizacije.	
b) Glede značilnosti lokacije/prostora, v katerega se projekt umešča			
11.	Ali se z izvedbo projekta spreminja dejanska raba zemljišč?	NE Kanalizacija se gradi v trasi obstoječih javnih poti.	
12.	Ali se projekt umešča na doslej nepozidano območje, s čimer se bodo trajno spremenile lastnosti in raba tal?	NE	
13.	Ali na lokaciji ali v njeni okolici obstajajo kaka območja, ki so že onesnažena ali jim je povzročena okoljska škoda, npr. ker so prekoračeni veljavni okoljski standardi, na katere bi projekt lahko dodatno vplival?	NE	
14.	Ali obstajajo na lokaciji ali v njeni okolici območja s posebnimi pravnimi režimi, varovana zaradi svoje ekološke, krajinske, kulturne ali druge vrednosti, na katere bi projekt lahko vplival?		

Naknadno preverjanje, ali gre pri projektu, ki se financira iz kohezijskega sklada EU, za poseg z vplivi na okolje, za katerega bi bilo treba izvesti presojo vplivov na okolje

Dejstva, ki jih je treba preveriti:		c) Značilnosti možnega učinka, ob upoštevanju: <ul style="list-style-type: none"> • obsega učinka (geografskega območja in števila prizadetega prebivalstva); • čezmejne narave učinka; • obsega in kompleksnosti učinka; • verjetnosti učinka; • trajanja, pogostosti in povratnosti učinka. 	
		Verjetno DA / Verjetno NE Kratko pojasnilo	Če verjetno DA - ali bo učinek pomemben? Da/Ne – Zakaj?
	<ul style="list-style-type: none"> • Območja in objekti kulturne dediščine 	DA Na obravnavanem območju posega se nahaja več objektov kulturne dediščine: <ul style="list-style-type: none"> - Trbovlje – Občinska kolonija, EŠD: 775 - Trbovlje – Hiša Savinjska 13 in 14, EŠD: 27752 - Trbovlje – Knafličeva hiša, EŠD: 29956 - Trbovlje – Hiša Savinjska 8, EŠD: 10272 - Trbovlje – Švabska kolonija, EŠD: 27728 - Trbovlje – Spominsko znamenje Francu Fakinu, EŠD: 21869 - Trbovlje – Kobačeva domačija, EŠD: 27732 - Trbovlje – Hiša Obrtniška 25, EŠD: 28357 - Trbovlje – Transformatorska postaja, EŠD: 27762 - Trbovlje – Spominsko znamenje osvoboditveni vojski, EŠD: 21870 - Trbovlje – Cerkev sv. Nikolaja, EŠD: 3458 - Trbovlje – Vila Novi dom 4, EŠD: 27727 - Trbovlje – Kolonija Kurja vas, EŠD: 772 	NE V času gradnje je učinek začasen, kratkotrajen in nebitven, ker se po izgradnji vzpostavi prvotno stanje. V času gradnje ne pride do poškodb, lahko pa gradnja vpliva na začasno omejeno rabo in dostop do območij in objektov kulturne dediščine.
	<ul style="list-style-type: none"> • Naravne vrednote 	DA Trbovlje - Jesen (drevesna naravna vrednota lokalnega pomena).	NE Pri zemeljskih delih sicer lahko pride do poškodb koreninskega sistema drevesne naravne vrednote in do njenega uničenja. Kanalizacija se gradi v obstoječem cestnem telesu, območje posega je že degradirano, zato poškodb koreninskega sistema drevesne naravne vrednote ne bo. Učinek projekta na drevesno naravno vrednoto ni pomemben.

Naknadno preverjanje, ali gre pri projektu, ki se financira iz kohezijskega sklada EU, za poseg z vplivi na okolje, za katerega bi bilo treba izvesti presojo vplivov na okolje

Dejstva, ki jih je treba preveriti:		c) Značilnosti možnega učinka, ob upoštevanju:	
		Verjetno DA / Verjetno NE Kratko pojasnilo	Če verjetno DA - ali bo učinek pomemben? Da/Ne – Zakaj?
	<ul style="list-style-type: none"> Zavarovana območja 	Na območju projekta so trije naravni spomeniki lokalnega pomena: Lipa na trgu F. Fakina 19, Veliki jesen ob cerkvi sv. Martina in Kostanjev drevored na trgu Franca Fakina.	Pri zemeljskih delih sicer lahko pride do poškodbe koreninskega sistema naravnih spomenikov in do njihovega uničenja. Kanalizacija se gradi v obstoječem cestnem telesu, območje posega je že degradirano, zato poškodb koreninskega sistema naravnih spomenikov ne bo. Učinek projekta na naravne spomenike ni pomemben.
	<ul style="list-style-type: none"> Varovalni gozdovi 	NE	
	<ul style="list-style-type: none"> Gozdovi s posebnim namenom 	NE	
15.	Ali se na lokaciji ali v njeni okolici nahajajo posebna varstvena ali posebna ohranitvena območja po predpisih o ohranjanju narave (Natura 2000), na katera bi projekt lahko vplival ?	NE	
16.	Ali obstajajo kaka druga območja na kraju ali v njegovi okolici, ki so pomembna ali ranljiva zaradi svoje ekologije, na katere bi projekt lahko vplival, npr. mokrišča, visokogorje, gozdovi in druga gozdna zemljišča s poudarjenimi ekološkimi funkcijami?	NE	
17.	Ali se na kraju ali v njegovi okolici naseljujejo zaščitene, pomembne ali ogrožene vrste rastlin ali živali, npr. za razmnoževanje, gnezdenje, prehranjevanje, počitek, prezimovanje, selitve, ki bi jih projekt lahko prizadel?	NE	

Naknadno preverjanje, ali gre pri projektu, ki se financira iz kohezijskega sklada EU, za poseg z vplivi na okolje, za katerega bi bilo treba izvesti presojo vplivov na okolje

Dejstva, ki jih je treba preveriti:		c) Značilnosti možnega učinka, ob upoštevanju:	
		Verjetno DA / Verjetno NE Kratko pojasnilo	Če verjetno DA - ali bo učinek pomemben? Da/Ne – Zakaj?
18.	Ali se na lokaciji ali okoli nje nahajajo kakšna vodna telesa (celinske, obalne, morske ali podzemne vode), na katera bi projekt lahko vplival?	<p>Verjetno DA Na območju projekta se nahaja potok Trboveljščica. Projekt ima na ta potok posreden in kumulativen vpliv zaradi dodatnih izpustov očiščene vode iz obstoječe ČN v ta potok.</p> <p>Na območju se nahaja tudi telo podzemne vode Posavsko hribovje do osrednje Sotle (št. VT 1008). Glede na obstoječe stanje se bo z izgradnjo kanalizacije stanje voda izboljšalo.</p>	NE Celotni izpusti očiščene vode iz ČN Trbovlje se bodo ustrezno čistili (terciarna stopnja čiščenja) ter ne bodo predstavljali pomembnih škodljivih učinkov na vodotok oz. bodo le ti lokalni.
19.	Ali se na lokaciji ali okoli nje nahajajo vodovarstvena območja, na katera bi projekt lahko vplival?	NE	
20.	Ali obstajajo na lokaciji ali okoli nje kakšna območja ali pojavi visoke krajinske, slikovite ali estetske vrednosti, na katere bi projekt lahko vplival?	NE	
21.	Ali se projekt nahaja na vidno izpostavljenem kraju, kjer ga bo verjetno videlo mnogo ljudi?	NE Kanalizacija se gradi v obstoječem cestnem telesu in ni vidna.	
22.	Ali obstajajo na lokaciji ali okoli nje kakšne poti, ki jih javnost uporablja za rekreacijo in podobne aktivnosti, na katere bi projekt lahko vplival?	DA V času gradnje so lahko motene poti, ki jih javnost vsakodnevno uporablja. V času obratovanja ni vpliva na uporabo poti.	NE Vplivi na uporabo poti (moten dostop do hiš, storitev ipd) so kratkotrajni, reverzibilni in prostorsko omejeni, ne prizadenejo večjega števila prebivalcev.

Naknadno preverjanje, ali gre pri projektu, ki se financira iz kohezijskega sklada EU, za poseg z vplivi na okolje, za katerega bi bilo treba izvesti presojo vplivov na okolje

Dejstva, ki jih je treba preveriti:		c) Značilnosti možnega učinka, ob upoštevanju:	
		Verjetno DA / Verjetno NE Kratko pojasnilo	Če verjetno DA - ali bo učinek pomemben? Da/Ne – Zakaj?
23.	Ali obstajajo na lokaciji ali okoli nje kakšne prometnice, kjer bi lahko nastajali prometni zastoji ali ki povzročajo okoljske probleme, na katere bi projekt lahko vplival?	Verjetno NE Komunalni vodi se bodo gradili v obrobni delih mesta s pretežno individualno stanovanjsko gradnjo. Vendar med gradnjo ne bo popolne zapore cestišča in bo omogočen izmeničen enosmeren promet. Ne pričakujemo večjih zastojev (čakalna doba nekaj minut). Med delovanjem vpliva ne bo.	
24.	Ali obstajajo na lokaciji ali okoli nje območja ali pojavi zgodovinskega ali kulturnega pomena, na katere bi projekt lahko vplival?	NE	
25.	Ali na kraju ali v njegovi okolici že obstajajo rabe prostora (npr. stanovanja, vrtovi, druga zasebna zemljišča, obrt in industrija, trgovina, rekreacija, javne površine in objekti, kmetijstvo, gozdarstvo, turizem, rudarstvo, kamnolom, energetski objekti) na katere bi projekt lahko vplival?	Verjetno NE Območje projekta se nahaja v naselju z individualno stanovanjsko gradnjo, vendar bo projekt posegal v omenjene rabe prostora kratkotrajno le v času gradnje. Med delovanjem ne bo vpliva na omenjene rabe prostora oz. bo ugoden vpliv zaradi izboljšane komunalne infrastrukture.	
26.	Ali obstajajo na lokaciji ali okoli nje gosto naseljena ali gosto pozidana območja, na katere bi projekt lahko vplival?	Verjetno DA Trbovlje je relativno gosto naseljeno območje, vendar gradnja sekundarne kanalizacije ne bo posegala v samo jedro naselja.	NE Vpliv bo kratkotrajen in prisoten le na času gradnje (hrup, prašenje, oviran dostop). V času delovanja vpliva ne bo oz. bo ugoden vpliv zaradi izboljšane komunalne infrastrukture.
27.	Ali se na lokaciji ali okoli nje nahajajo objekti s posebej občutljivimi skupinami prebivalstva, kot so bolnišnice, zdravilišča, šole, vrtci, ali z objekti, kjer se pogosto zadržujejo, srečujejo večje skupine ljudi (npr. za verske obrede, društvene aktivnosti) ?	DA Na lokaciji projekta oz. v neposredni bližini se nahajajo šola, cerkev in trgovine.	NE Vpliv bo kratkotrajen in prisoten le na času gradnje (hrup, prašenje, oviran dostop). V času delovanja vpliva ne bo oz. bo ugoden vpliv zaradi izboljšane komunalne infrastrukture.






Naknadno preverjanje, ali gre pri projektu, ki se financira iz kohezijskega sklada EU, za poseg z vplivi na okolje, za katerega bi bilo treba izvesti presojo vplivov na okolje

Dejstva, ki jih je treba preveriti:		c) Značilnosti možnega učinka, ob upoštevanju:	
		Verjetno DA / Verjetno NE Kratko pojasnilo	Če verjetno DA - ali bo učinek pomemben? Da/Ne – Zakaj?
28.	Ali se na lokaciji ali okoli nje nahajajo pomembne, visokokakovostne ali redke dobrine, na katere bi projekt lahko vplival? (npr. gozdovi s poudarjeno lesnoproizvodno funkcijo, kmetijska zemljišča z visoko boniteto, trajni nasadi, območja agromelioracij, viri pitne vode, akumulacijska jezera, komercialni ribniki, ribogojnice, vode posebnega pomena v ribištvu, rudniki)	NE	
29.	Ali se projekt umešča na potresno ogroženo območje, na območje pogrezanja tal, zemeljskih ali snežnih plazov, erozije, poplav, ekstremnih ali neugodnih klimatskih razmer, kot so temperaturne inverzije, megla, močni vetrovi, ki bi lahko povzročili, da bo projekt povzročil okoljske probleme?	NE	
30.	Ali obstajajo kaki drugi načrti ali projekti za prihodnjo rabo zemljišč na lokaciji ali okoli nje, na katere bi projekt lahko vplival?	NE Na območju izvedbe projekta in v okolici ni znanih projektov oz. načrtov za prihodnjo rabo zemljišč.	
31.	Ali obstajajo katerikoli drugi dejavniki, ki bi morali biti upoštevani, kot npr. posledični razvoj gradenj, ki bi lahko imele okoljske posledice, ali možnost kumulativnih učinkov z drugimi obstoječimi ali načrtovanimi projekti v tem prostoru?	NE	

Naknadno preverjanje, ali gre pri projektu, ki se financira iz kohezijskega sklada EU, za poseg z vplivi na okolje, za katerega bi bilo treba izvesti presojo vplivov na okolje

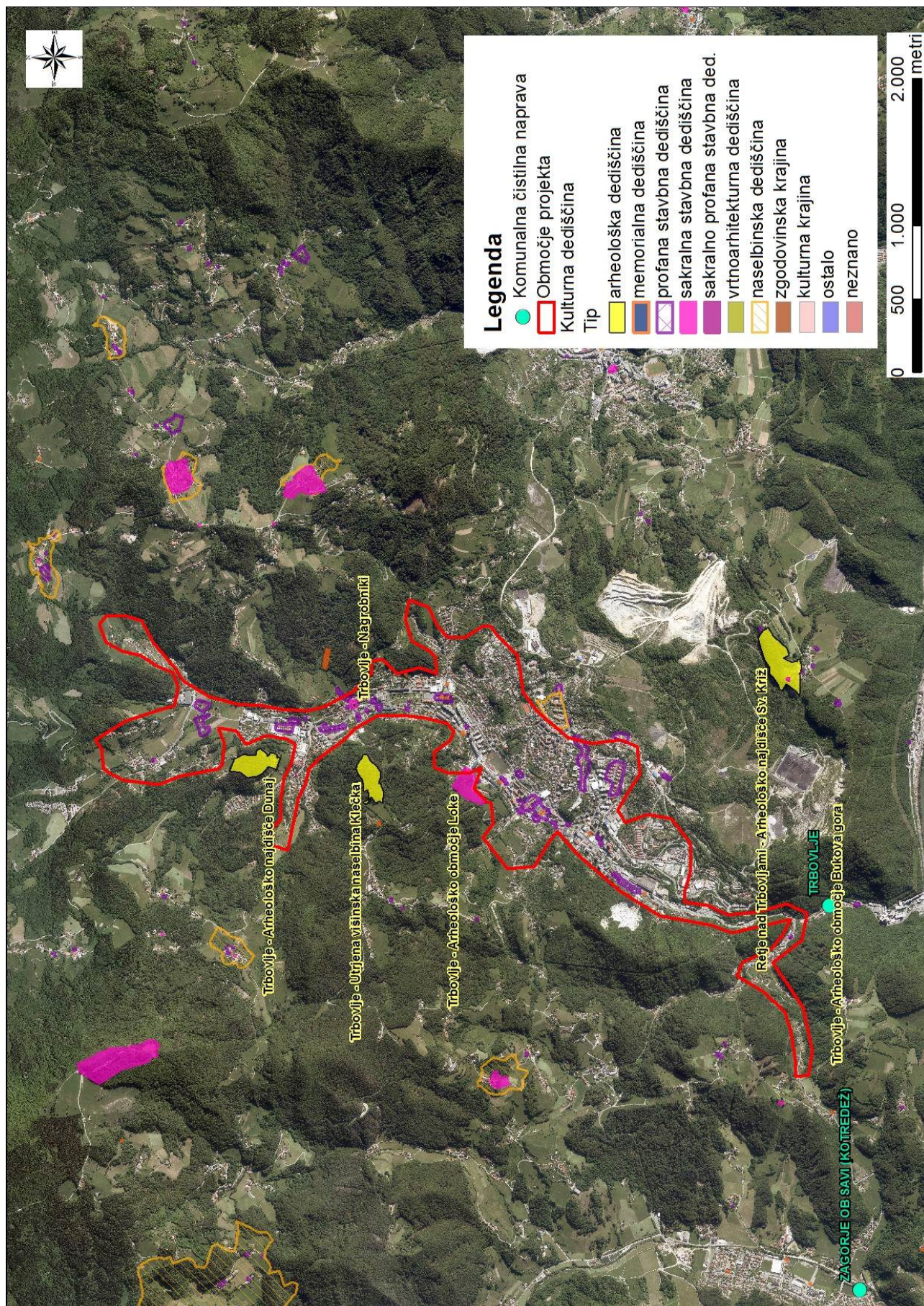
Tabela 3: Sklepna ocena

Zaključki - povzetek ugotovitev iz tabele 2	
a	<p>Značilnosti projekta</p> <p>Predvidena je izgradnja 13 krakov sekundarne kanalizacije na obravnavanem območju. Projekt se fizično navezuje na že zgrajen kanalizacijski sistem, ki predstavlja centralno čistilno napravo (ČN) Trbovlje s primarnim kolektorskim omrežjem in pripadajočimi kanalizacijskimi objekti. Sekundarna kanalizacija se izgradi v dolžini 6785 m, na katero se priključi 240 gospodinjstev.</p>
b	<p>Značilnosti lokacije</p> <p>Območje posega so naselja Gabrsko, Golovec, Loke, Majcenova, Bevško, Vodenska in Vreskovo, ki se nahajajo na obrobem delu mesta Trbovlje. Mesto Trbovlje leži v osredni Sloveniji v Zasavju, ob železniški progi Ljubljana – Zidani most, razteza se po 5 km dolgi in 3 km široki dolini, obdani z obrobni bregovi. Po celotni dolini teče reka Trboveljščica, ki se na koncu doline izliva v reko Savo.. Kanalizacijski sistem je dotrajan in pomanjkljiv, z izpusti ogroža kakovost podtalnice. Podatkov o kakovosti potoka Trboveljščica ni, je pa le ta občasno podvržen industrijskim izpustom. Obstoječa čistilna naprava Trbovlje, ki ima terciarno stopnjo čiščenja ter zmogljivost 19.000 populacijskih enot, ima iztok v Trboveljščico. Potok se po 650 m izliva v Savo. Srednji mali pretok Trboveljščice je 0,17 m³/s. Ekološko stanje Save na odseku ni znano glede na gorvodne in dolvodne odseke je ocenjeno dobro oz. zmerno stanje. Kemijsko stanje Save je dobro.</p>
c	<p>Značilnosti možnih učinkov</p> <p>V času gradnje in morebitne kasnejše razgradnje so možne kratkotrajne, lokalno omejene motnje v okolju (prašenje, smrad, hrup, moten promet in dostop). Med gradnjo bo kratkotrajno moteno življenje (hrup, prašenje, oviran dostop) manjšemu številu prebivalcev (ca 500 prebivalcev). Vsi nezaželeni vplivi med gradnjo so reverzibilni, ter bodo po končani gradnji prenehali oz. se porazgubili v okolju brez večjih posledic. Ni predvidenih nezaželenih čezmejnih vplivov oz. vplivov z kompleksnimi učinki. Gradnja se izvaja večinoma v cestnem telesu in ni dodatnih zasedb prostora.</p> <p>Med delovanjem niso verjetni škodljivi vplivi na okolje. Z izvedbo projekta se bo stanje okolja izboljšalo in zmanjšalo tveganje za zdravje prebivalcev. Zaradi odvajanja odpadnih voda v komunalno čistilno napravo se bodo namreč zmanjšale emisije neprečiščenih odpadnih voda v podzemne in površinske vode. Škodljivih kompleksnih, kumulativnih in/ali čezmejnih učinkov na okolje ne bo. Ni verjetno pomembnih vplivov na nobeno sestavino okolja. Poleg splošnih ukrepov, ki sledijo iz zakonodaje, pri projektu ni potrebno izvajati dodatnih omilitvenih ukrepov.</p>
Predlog ocenjevalca (označi):	
<input checked="" type="checkbox"/> <u>Za projekt ni treba izvesti presoje vplivov na okolje in presoje sprejemljivosti vplivov plana na varovana območja.</u>	
<input type="checkbox"/> Za projekt je treba izvesti presojo vplivov na okolje.	

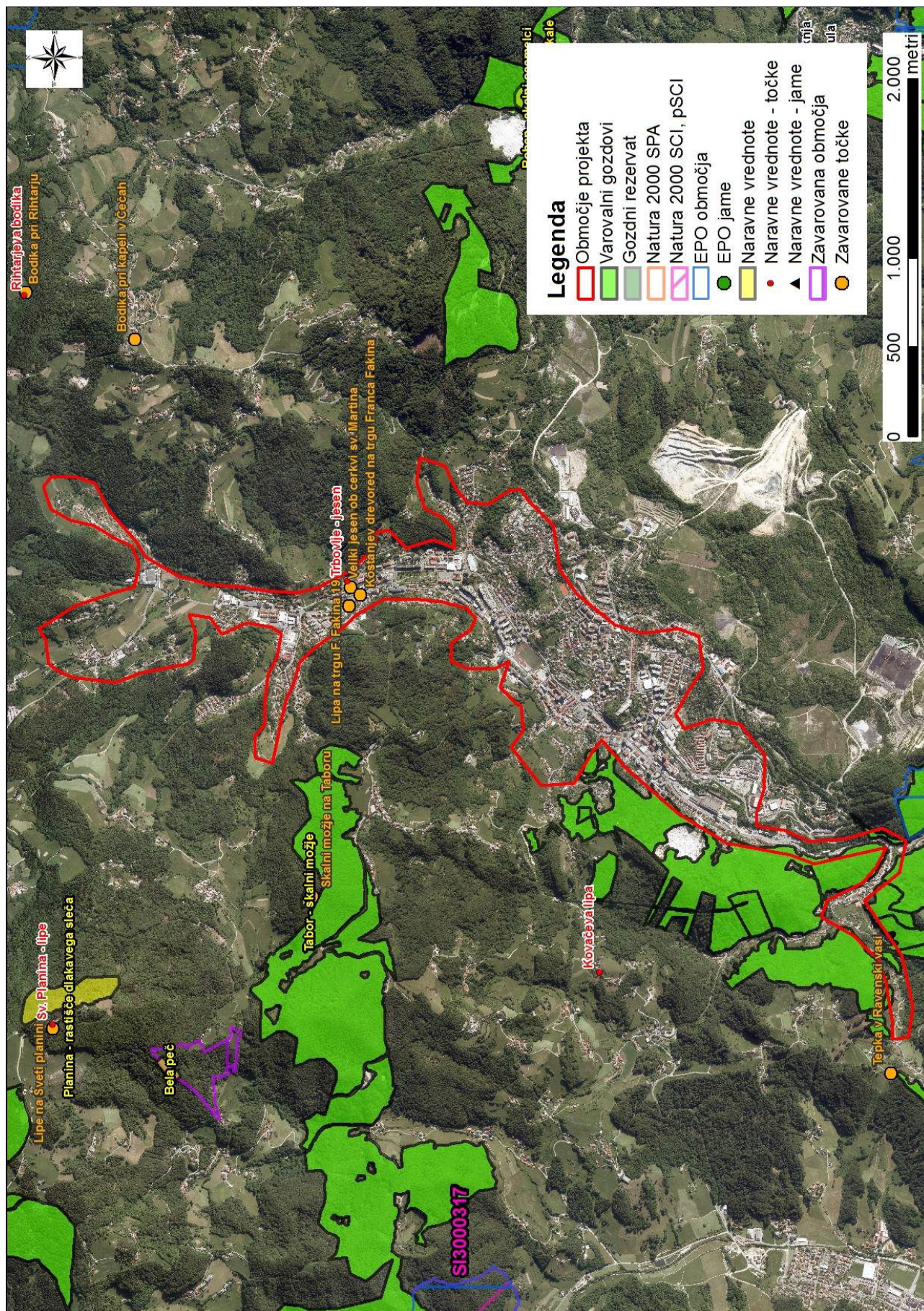
Izpolnili: ime in priimek tiskano	ALJOŠA JASIM TAHIR	MATEJA GANC	JERNEJ ČERVEK	MARKO KOVAČ	TATJANA GREGORC
Dne:	04.06.2015	04.06.2015	04.06.2015	04.06.2015	04.06.2015
Podpis:					

GRAFIČNE PRILOGE:

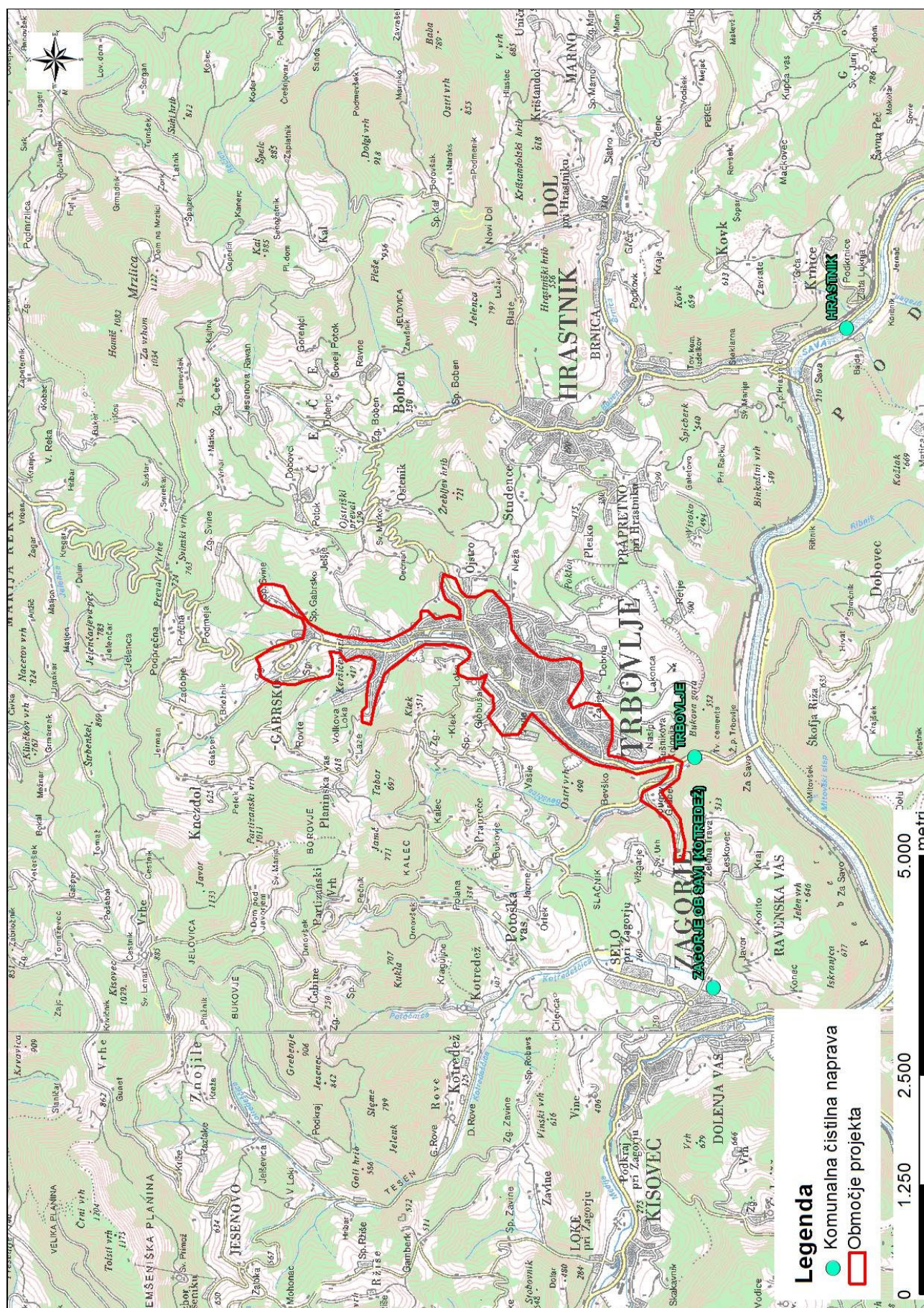
Naknadno preverjanje, ali gre pri projektu, ki se financira iz kohezijskega sklada EU, za poseg z vplivi na okolje, za katerega bi bilo treba izvesti presojo vplivov na okolje



Naknadno preverjanje, ali gre pri projektu, ki se financira iz kohezijskega sklada EU, za poseg z vplivi na okolje, za katerega bi bilo treba izvesti presojo vplivov na okolje



Naknadno preverjanje, ali gre pri projektu, ki se financira iz kohezijskega sklada EU, za poseg z vplivi na okolje, za katerega bi bilo treba izvesti presojo vplivov na okolje



Naknadno preverjanje, ali gre pri projektu, ki se financira iz kohezijskega sklada EU, za poseg z vplivi na okolje, za katerega bi bilo treba izvesti presojo vplivov na okolje

