

Naknadno preverjanje, ali gre pri projektu, ki se financira iz kohezijskega sklada EU, za poseg z vplivi na okolje, za katerega bi bilo treba izvesti presojo vplivov na okolje

Tabela 1 : Osnovni podatki o projektu

a.	Zap.št. po seznamu OP13.1.4.1.05.0068
b.	Naziv projekta ¹ OBNOVA OBČINSKIH VODOVODOV
c.	Investitor ² Občina Škocjan
d.	Območje in lega nameravanega posega ³ Občina/e: Škocjan Katastrske občine (ali parcelne številke, če je k.o. samo ena) : k.o. Dole – 1464 k.o. Zagrad – 1463 k.o. Bučka – 1394 k.o. Stara vas – 1465 k.o. Dobrava – 1470 k.o. Bela cerkev – 1468 k.o. Gradišče – 1473 k.o. Gorenja vas – 1466 k.o. Zbure - 1462 Geografski opis lege v prostoru: Območje posega se nahaja v jugovzhodni Sloveniji, pokrajina je reliefno razgibana, nad ozkimi dolinami ob potokih se dvigajo dolenski griči, delno porasli z gozdovi. Prometno se navezuje na sistem obstoječih cest, na območju priključka na avtocesto se razvija gospodarstvo. Naselja zajeta v projektu so: Zagrad (84 prebivalcev, 268 m.n.v.), Klenovik (107 preb., 278 m.n.v.), Male Poljane (47 preb., 236 m.n.v.), Zavinek (62 preb., 180 m.n.v.), Dolnja Stara vas (127 preb., 230 m.n.v.), Gorenje Dole (40 preb., 256 m.n.v.), Dolenje Dole (98 preb., 207 m.n.v.), Mačkovec (30 preb., 227 m.n.v.), Grmovlje (143 preb., 177 m.n.v.), Dobruška vas (258 preb., 166 m.n.v.), Hrastulje (162 preb., 197 m.n.v.), Škocjan (233 preb., 170 m.n.v.) in Goriška gora (11 preb., 284 m.n.v.). Skupaj 1402 prebivalca. Opis stanja okolja in osnovne značilnosti lokacije: Območje ima tri lastne vodne vire, večji del se oskrbuje iz glavnega vira, črpališča Škocjan, katerega izdatnost znaša 10 l/s. Iz črpališča vodo prečrpava v vodohran Zloganje, od tam odteka gravitacijsko proti Škocjanu in naprej do Dobruške vasi. Za naselja na zahodnem delu se vodo prečrpava v črpališču Zagrad. Vodovodno omrežje kljub zadostnim količinam vode ne zagotavlja normalne oskrbe, tlaki so nezadostni, požarna varnost na južnem delu omrežja ni zagotovljena. Prisotne so tudi velike vodne izgube (v zadnjih letih okrog 30%, prej tudi že 42%).
e.	Kratek opis projekta Vsebina ⁴ (objekti/aktivnosti/naprave/obrti) Načrtuje se obnova vodovoda na sledečih odsekih: vodovod Zagrad-Klenovik-Male Poljane, vodovod Zavinek, vodovod Dolnja Stara vas, vodovod Gorenje Dole-Dolenje Dole-Mačkovec, vodovod

¹ v projektni prijavi se za projekt uporablja izraz »investicija«, v predpisih o varstvu okolja pa »poseg v okolje«

² upravičenec

³ z označeno lokacijo nameravanega posega na pregledni karti velikosti A4 ali A3 (Atlas okolja)

⁴ naštetih je treba vse načrtovane aktivnosti in jih po potrebi ločeno opisati

Naknadno preverjanje, ali gre pri projektu, ki se financira iz kohezijskega sklada EU, za poseg z vplivi na okolje, za katerega bi bilo treba izvesti presojo vplivov na okolje

	<p>Grmovlje, vodovod Dobruška vas, vodovod Hrastulje, vodovod Škocjan, vodovod Goriška gora. Z izvedbo projekta se omogoči koriščenje skupnega vodnega vira in priključitev na Dolenjski vodovod. Zaradi zmanjšanja vodnih izgub se razpoložljivi vodni viri manj izrabljajo.</p>	
	<p>Dimenzije Rekonstrukcija vodovodnega omrežja v skupni dolžini 11700 m, na katerega se priklopi 1202 uporabnika oz. 388 gospodinjstev. Predvidena poraba bo okvirno 2,5 l/s.</p>	
	<p>Način izvedbe (tehnologije, snovi ipd) Cevovodi so projektirani iz nodularne litine z elastičnimi spoji in gumijastimi tesnili, dimenzionirani so na zahtevane pretočne količine. Proti koroziji so cevi znotraj zaščitene s cementnim oblivom, zunaj pa s cinkanjem in bitumenskim premazom. Položi se jih v jarek, na posteljico iz sipkega materiala. Dokončni zasip se izvrši šele po uspešnem tlačnem preizkusu in geodetskem posnetku. Vodovod poteka večinoma v cestnem telesu in javnih površinah. Po izvedbi del se okolico v katero se je posegalo povrne v prvotno stanje.</p>	
	<p>Namen in cilji, ki se dosegajo s projektom Projekt zajema skupek aktivnosti, ki omogočajo varno oskrbo s pitno vodo in posredno s svojimi cilji omogoča varovanje vodnih virov tako na območju kot tudi širše. Cilji: zmanjšanje vodnih izgub za 10%, kvalitetnejša in varnejša oskrba prebivalcev s pitno vodo, zmanjšanje porabe električne energije, zmanjšanje obratovalnih in vzdrževalnih stroškov, preprečevanje potencialne nevarnosti okužb vode vzdolž omrežja, zagotovitev ustrezne požarne varnosti.</p>	
f.	<p>Ali je bilo za izvedbo projekta treba pridobiti gradbeno dovoljenje?</p>	
	Da	<u>NE</u>
	Če DA, vrsta (tip) objekta in št. GD	
g.	<p>Ali je bilo za izvedbo projekta pridobljeno katero drugo dovoljenje?</p>	
	Da	<u>NE</u>
	Če DA, katero	
h.	<p>Ali se s projektom načrtujejo posegi iz Priloge I Direktive o PVO ?</p>	
	Da	<u>NE</u>
	Če da, navedba posega/posegov skladno s Prilogo I	
i.	<p>Ali se s projektom načrtujejo posegi iz 2. člena Uredbe o PVO⁵?</p>	
	Da	<u>NE</u>
	Če da, št. posega/posegov in opis skladno s Prilogo 1 Uredbe o PVO	
j.	<p>Ali se s projektom načrtujejo posegi iz Priloge II Direktive o PVO ?</p>	
	<u>DA</u>	Ne
	Če da, navedba posega/posegov skladno s Prilogo I	
	<p>10. Infrastrukturni projekti b) urbanistični projekti, vključno s projekti za gradnjo nakupovalnih središč in parkirišč</p>	
k.	<p>Ali se s projektom načrtujejo posegi iz 3. člena Uredbe o PVO?</p>	
	<u>DA</u>	Ne
	Če DA, št. posega/posegov in opis skladno s Prilogo 1 Uredbe o PVO	
	E.II.5.1 drugi akvadukti in daljinski vodovodi ter vodovodi dolžine vsaj 1 km	
l.	<p>Ali je bil projekt načrtovan s planom/programom, za katerega je bila izvedena celovita presoja vplivov na okolje?</p>	

⁵ Uredba o posegih v okolje, za katere je treba izvesti presojo vplivov na okolje (Uradni list RS, št. 51/14)

Naknadno preverjanje, ali gre pri projektu, ki se financira iz kohezijskega sklada EU, za poseg z vplivi na okolje, za katerega bi bilo treba izvesti presojo vplivov na okolje

	<u>DA</u>	NE
	Če DA, ime in leto sprejema plana/programa Operativni program krepitve regionalnih razvojnih potencialov za obdobje 2007 - 2013: Republika Slovenije, Služba vlade RS za lokalno samoupravo in regionalno politiko (julij, 2007).	
m.	Ali so bili s planom /programom kot pogoj za sprejemljivost tega projekta določeni omilitveni ukrepi?	
	<u>DA</u>	Ne
	Če DA, kateri Splošni omilitveni ukrepi so navedeni v zaključnem poročilu.	

Naknadno preverjanje, ali gre pri projektu, ki se financira iz kohezijskega sklada EU, za poseg z vplivi na okolje, za katerega bi bilo treba izvesti presojo vplivov na okolje

Tabela 2: Preveritev verjetnosti pomembnih vplivov projekta na okolje z uporabo meril⁶

Dejstva, ki jih je treba preveriti:		c) Značilnosti možnega učinka, ob upoštevanju:	
		<ul style="list-style-type: none"> • obsega učinka (geografskega območja in števila prizadetega prebivalstva); • čezmejne narave učinka; • obsega in kompleksnosti učinka; • verjetnosti učinka; • trajanja, pogostosti in povratnosti učinka. 	
		Verjetno DA / Verjetno NE Kratko pojasnilo	Če verjetno DA - ali bo učinek pomemben? Da/Ne – Zakaj?
a) Glede značilnosti projekta/posegov v okolje:			
1.	Ali bo gradnja, delovanje ali razgradnja projekta vključevala dejanja, ki bodo povzročila fizične spremembe na kraju samem (topografija, raba zemljišč, spremembe vodnih teles itd.)?	NE Gradnja, delovanje in razgradnja vodovoda načeloma ne povzročajo spremembe topografije terena, in vodnih teles, ker se objekti večinoma nahajajo v tleh in so s površine nevidni.	
2.	Ali bo projekt funkcionalno ali prostorsko povezan z drugimi istovrstnimi že izvedenimi ali načrtovanimi projekti, tako da bodo skupni vplivi na okolje pomembnejši od vpliva posamičnih projektov?	NE Gre za rekonstrukcijo obstoječega vodovodnega sistema. Vodovodni sistem se obnovi v obstoječih okvirjih, priključi pa se na obstoječa vodna zajetja, ki imajo dovolj kakovostne pitne vode. Pri tem ne bo prišlo, do škodljivih kumulativnih vplivov. Zaradi zmanjšanja vodnih izgub se razpoložljivi vodni viri manj izrabljajo.	
3.	Ali bodo pri gradnji ali delovanju rabljeni naravni viri, kot so tla, voda, surovine ali energija, zlasti neobnovljivi ali redki viri?	NE Ne gre za projekt, ki bi v času gradnje ali obratovanja potreboval večje količine energije ali snovi ali prostora.	
4.	Ali bo projekt vključeval rabo, shranjevanje, transport, ravnanje ali proizvodnjo snovi, ki bi bile lahko škodljive za zdravje ali za okolje ali ki bi lahko predstavljale tveganje za zdravje ljudi (dejansko in domnevno)?	NE	

⁶ iz Direktive, Priloge III in Uredbe o PVO, Priloge 2

Naknadno preverjanje, ali gre pri projektu, ki se financira iz kohezijskega sklada EU, za poseg z vplivi na okolje, za katerega bi bilo treba izvesti presojo vplivov na okolje

Dejstva, ki jih je treba preveriti:		c) Značilnosti možnega učinka, ob upoštevanju:	
		Verjetno DA / Verjetno NE Kratko pojasnilo	Če verjetno DA - ali bo učinek pomemben? Da/Ne – Zakaj?
5.	Ali bodo v življenjskem ciklu projekta nastajali odpadki ?	DA Odpadki (gradbeni odpadki kot so ostanki cevi, zemeljski izkop) bodo nastajali v času gradnje in v morebitnem primeru razgradnje. Med delovanjem odpadki ne bodo nastajali.	NE Trajanje nastajanja odpadkov bo kratkotrajno (predvidoma le čas gradnje) in obseg nastalih odpadkov bo majhen. Odpadke bo možno predelati ali odložiti na deponije brez kompleksnih škodljivih posledic na okolje.
6.	Ali bodo v zrak izpuščene kake nevarne, strupene ali škodljive snovi?	NE	
7.	Ali bo projekt povzročil hrup in vibracije ali v okolje oddajal svetlobo, toplotno ali elektromagnetno sevanje?	DA Projekt bo povzročal hrup samo v času gradnje in času morebitne razgradnje. Ostalih sevanj in emisij ne bo.	NE Hrup bo kratkotrajen, omejen na dnevni čas in najožjo okolico in ne bo povzročal prekomernih obremenitev.
8.	Ali bo projekt povzročil družbene razlike, npr. v demografiji, tradicionalnem načinu življenja, zaposlitvi?	NE	
9.	Ali obstaja nevarnost onesnaženja tal ali vode (površinske, podzemne, priobalne vode ali morja) zaradi izpustov onesnaževal ?	NE	
10.	Ali obstaja npr. zaradi uporabljenih snovi ali tehnologije tveganje nastanka nesreč v življenjskem ciklu projekta, ki bi lahko vplivale na zdravje ali na okolje?	NE	
b) Glede značilnosti lokacije/prostora, v katerega se projekt umešča			
11.	Ali se z izvedbo projekta spreminja dejanska raba zemljišč?	NE Vodovod se gradi v obstoječem cestnem telesu (stavbna zemljišča), ne vpliva na rabo zemljišča.	
12.	Ali se projekt umešča na doslej nepozidano območje, s čimer se bodo trajno spremenile lastnosti in raba tal?	NE	

Naknadno preverjanje, ali gre pri projektu, ki se financira iz kohezijskega sklada EU, za poseg z vplivi na okolje, za katerega bi bilo treba izvesti presojo vplivov na okolje

Dejstva, ki jih je treba preveriti:		c) Značilnosti možnega učinka, ob upoštevanju:	
		Verjetno DA / Verjetno NE Kratko pojasnilo	Če verjetno DA - ali bo učinek pomemben? Da/Ne – Zakaj?
13.	Ali na lokaciji ali v njeni okolici obstajajo kaka območja, ki so že onesnažena ali jim je povzročena okoljska škoda, npr. ker so prekoračeni veljavni okoljski standardi, na katere bi projekt lahko dodatno vplival?	NE	
14.	Ali obstajajo na lokaciji ali v njeni okolici območja s posebnimi pravnimi režimi, varovana zaradi svoje ekološke, krajinske, kulturne ali druge vrednosti, na katere bi projekt lahko vplival?		

Naknadno preverjanje, ali gre pri projektu, ki se financira iz kohezijskega sklada EU, za poseg z vplivi na okolje, za katerega bi bilo treba izvesti presojo vplivov na okolje

Dejstva, ki jih je treba preveriti:		c) Značilnosti možnega učinka, ob upoštevanju: <ul style="list-style-type: none"> • obsega učinka (geografskega območja in števila prizadetega prebivalstva); • čezmejne narave učinka; • obsega in kompleksnosti učinka; • verjetnosti učinka; • trajanja, pogostosti in povratnosti učinka. 	
		Verjetno DA / Verjetno NE Kratko pojasnilo	Če verjetno DA - ali bo učinek pomemben? Da/Ne – Zakaj?
	<ul style="list-style-type: none"> • Območja in objekti kulturne dediščine 	DA Na obravnavanem območju posega se nahaja več območij in objektov kulturne dediščine: <ul style="list-style-type: none"> - Zagrad pri Škocjanu – Cerkev sv. Tomaža, EŠD: 2508 - Zagrad pri Škocjanu – Domačija Zagrad 5, EŠD: 21318 - Zagrad pri Škocjanu – Domačija Zagrad 4, EŠD: 22343 - Klenovik – Muzej na prostem Zagraški log, EŠD: 30077 - Vinji Vrh pri Beli Cerkvi – Arheološko najdišče Vinji Vrh-Šmarjeta, EŠD: 815 - Škocjan – Vaško jedro, EŠD: 18391 - Škocjan – Stara šola, EŠD: 18198 - Škocjan – Grob s spomenikom padlim borcem in žrtvam, EŠD: 4236 - Škocjan – Cerkev sv. Kancijana in tovarišev, EŠD: 2503 - Škocjan – Župnišče, EŠD: 18212 - Škocjan – Marinčičeva gostilna, EŠD: 18197 - Zavinek – Domačija Zavinek 3, EŠD: 9556 - Dolnja Stara vas – Cerkev sv. Trojice, EŠD: 2506 - Dolnja Stara vas – Vaško jedro, EŠD: 9596 - Grmovlje – Domačija Grmovlje 14, EŠD: 19010 - Grmovlje – Cerkev sv. Jurija, EŠD: 2505 - Dobruška vas – Domačija Dobruška vas 5, EŠD: 19013 - Dobruška vas – Šribarjeva hiša, EŠD: 19012 - Dobruška vas – Hiša Dobruška vas 1, EŠD: 19014 - Gorenje Dole pri Škocjanu – Domačija Gorenje Dole 3, EŠD: 19006 - Gorenje Dole pri Škocjanu – Cerkev sv. Križa, EŠD: 2509 - Segonje – Prazgodovinska naselbina Kočnik, EŠD: 26489 	NE V času gradnje je potrebno na območjih arheološke dediščine izvajati nadzor arheologa, da se v primeru najdb ustavi gradnja in izvedejo arheološka izkopavanja. Ob izvajanju ukrepov je učinek začasen, kratkotrajen in nebitven, ter se po izgradnji vzpostavi prvotno stanje. V času gradnje lahko gradnja vpliva na začasno omejeno rabo in dostop do območij in objektov kulturne dediščine (kratkotrajen vpliv).

Naknadno preverjanje, ali gre pri projektu, ki se financira iz kohezijskega sklada EU, za poseg z vplivi na okolje, za katerega bi bilo treba izvesti presojo vplivov na okolje

Dejstva, ki jih je treba preveriti:		c) Značilnosti možnega učinka, ob upoštevanju: <ul style="list-style-type: none"> • obsega učinka (geografskega območja in števila prizadetega prebivalstva); • čezmejne narave učinka; • obsega in kompleksnosti učinka; • verjetnosti učinka; • trajanja, pogostosti in povratnosti učinka. 	
		Verjetno DA / Verjetno NE Kratko pojasnilo	Če verjetno DA - ali bo učinek pomemben? Da/Ne – Zakaj?
	<ul style="list-style-type: none"> • Naravne vrednote 	<p>DA</p> <p>Hidrološka in zoološka naravna vrednota državnega pomena Radulja.</p> <p>Hidrološka in ekosistemska naravna vrednota lokalnega pomena Goriški potok.</p> <p>Hidrološka in ekosistemska naravna vrednota lokalnega pomena Jesenk.</p> <p>Hidrološka in ekosistemska naravna vrednota lokalnega pomena Zavinek - potok.</p> <p>Drevesni naravni vrednoti lokalnega pomena Grmovlje – hrast in Grmovlje - maklen.</p> <p>Hidrološka in ekosistemska naravna vrednota lokalnega pomena Dolovski vaški studenec.</p> <p>Hidrološka, ekosistemska in zoološka naravna vrednota lokalnega pomena Hrastje – mlaka.</p>	<p>NE</p> <p>Trasa vodovoda prečka vodotoke, ki so naravne vrednote (Raduljo pri Grmovlju in Hrastju ter potok Zavinek pri Hrastju). Prečkanje vodotokov izven cestnega telesa poteka po trasi obstoječega vodovoda. V času gradnje bodo vplivi zaradi posegov v vodotok predvsem kratkotrajne narave. Verjetno bo v manjšem obsegu in zelo lokalno prišlo tudi do odstranitve obrežne vegetacije, zaradi gradnje bo kratkotrajno povečan nemir, vendar bistvenih škodljivih vplivov na hidrološke, zoološke in ekosistemske naravne vrednote ne pričakujemo. Po gradnji se območje posega povrne v prvotno stanje, vplivov med obratovanjem ne bo. Vodovod prečka potok Jesenk v cestnem telesu, zato škodljivih vplivov na naravno vrednoto Jesenk ne bo.</p> <p>Pri zemeljskih delih lahko pride do poškodb koreninskega sistema drevesnih naravnih vrednot in do njunega uničenja. Vodovod se gradi v obstoječem cestnem telesu, območje posega je že degradirano, zato poškodb koreninskega sistema drevesnih naravnih vrednot ne bo. Učinek projekta na drevesni naravni vrednoti ni pomemben.</p> <p>Posegov v naravni vrednoti Dolovski vaški studenec in Hrastje – mlaka ne bo.</p> <p>Učinek na naravne vrednote ni pomemben.</p>
	<ul style="list-style-type: none"> • Zavarovana območja 	NE	

Naknadno preverjanje, ali gre pri projektu, ki se financira iz kohezijskega sklada EU, za poseg z vplivi na okolje, za katerega bi bilo treba izvesti presojo vplivov na okolje

Dejstva, ki jih je treba preveriti:		c) Značilnosti možnega učinka, ob upoštevanju:	
		Verjetno DA / Verjetno NE Kratko pojasnilo	Če verjetno DA - ali bo učinek pomemben? Da/Ne – Zakaj?
	• Varovalni gozdovi	NE	
	• Gozdovi s posebnim namenom	NE	
15.	Ali se na lokaciji ali v njeni okolici nahajajo posebna varstvena ali posebna ohranitvena območja po predpisih o ohranjanju narave (Natura 2000), na katera bi projekt lahko vplival ?	DA SAC Natura 2000 območje Radulja s pritoki.	NE Trasa vodovoda dvakrat prečka Natura 2000 območje. Verjetno bo lokalno v minimalnem obsegu odstranjena obrežna vegetacija v času gradnje. Zaradi kratkotrajnih motenj v času gradnje (prisotnost ljudi ob vodotoku) in majhnega obsega del ne pričakujemo bistvenih škodljivih vplivov na kvalifikacijske vrste. Po gradnji se območje posega povrne v prvotno stanje, vplivov med obratovanjem ne bo. Učinek ni pomemben.
16.	Ali obstajajo kaka druga območja na kraju ali v njegovi okolici, ki so pomembna ali ranljiva zaradi svoje ekologije, na katere bi projekt lahko vplival, npr. mokrišča, visokogorje, gozdovi in druga gozdna zemljišča s poudarjenimi ekološkimi funkcijami?	DA Ekološko pomembno območje Radulja s hipotermalni jamskimi in zunanjimi izviri ter podzemskimi jamami. Sklop jam in gozdnega zaledja je pomembno zatočišče netopirjev. V široki rečni dolini od soteske do sotočja z Laknico pa so ohranjeni ekstenzivni močvirni travniki, ki so pomembni zlasti za nekatere vrste redkih rastlin in ptic. Ekološko pomembno območje Krka je pomemben življenjski prostor številnim vodnim in obvodnim rastlinskimi in živalskim vrstam, zlasti ribam, dvoživkam in pticem; kakor tudi pomembna selitvena pot.	NE Na ekološko pomembnem območju Radulja bo verjetno lokalno v minimalnem obsegu odstranjena obrežna vegetacija v času gradnje. Zaradi kratkotrajnih motenj v času gradnje (prisotnost ljudi ob vodotoku) in majhnega obsega del ne pričakujemo bistvenih škodljivih vplivov na prvine ekološko pomembnega območja Radulja. Po gradnji se območje posega povrne v prvotno stanje, vplivov med obratovanjem ne bo. Na območju Dobruške vasi del trase znotraj naselja poteka po Ekološko pomembnem območju Krka – reka. Vodovod poteka v cestnem telesu, zato škodljivih vplivov na ekološko pomembno območje ne bo.

Naknadno preverjanje, ali gre pri projektu, ki se financira iz kohezijskega sklada EU, za poseg z vplivi na okolje, za katerega bi bilo treba izvesti presojo vplivov na okolje

Dejstva, ki jih je treba preveriti:		c) Značilnosti možnega učinka, ob upoštevanju:	
		<ul style="list-style-type: none"> • obsega učinka (geografskega območja in števila prizadetega prebivalstva); • čezmejne narave učinka; • obsega in kompleksnosti učinka; • verjetnosti učinka; • trajanja, pogostosti in povratnosti učinka. 	
		Verjetno DA / Verjetno NE Kratko pojasnilo	Če verjetno DA - ali bo učinek pomemben? Da/Ne – Zakaj?
17.	Ali se na kraju ali v njegovi okolici naseljujejo zaščitene, pomembne ali ogrožene vrste rastlin ali živali, npr. za razmnoževanje, gnezdenje, prehranjevanje, počitek, prezimovanje, selitve, ki bi jih projekt lahko prizadel?	NE	
18.	Ali se na lokaciji ali okoli nje nahajajo kakšna vodna telesa (celinske, obalne, morske ali podzemne vode), na katera bi projekt lahko vplival?	NE Na območju se nahaja več manjših potokov, ki jih trasa vodovoda prečka z obežanjem na mostno konstrukcijo ali pa s podkopavanjem. Vplivov na vodotoke ne bo. Zaradi obnove vodovodnega sistema in zmanjšanja vodnih izgub ne bo povečanih pritiskov na vodne vire podzemne vode.	
19.	Ali se na lokaciji ali okoli nje nahajajo vodovarstvena območja, na katera bi projekt lahko vplival?	Verjetno NE Projekt poteka po obstoječi trasi in se navezuje na obstoječe vodne vire. Na krajšem poteku poteka trasa vodovoda tudi po vodovarstvenem območju, vendar pri tem ne bo prišlo do škodljivih emisij v tla in podzemne vode.	
20.	Ali obstajajo na lokaciji ali okoli nje kakšna območja ali pojavi visoke krajinske, slikovite ali estetske vrednosti, na katere bi projekt lahko vplival?	NE Vodovod se gradi podzemno in ne vpliva na videz krajine.	
21.	Ali se projekt nahaja na vidno izpostavljenem kraju, kjer ga bo verjetno videlo mnogo ljudi?	NE Vodovod se gradi podzemno in ni viden.	
22.	Ali obstajajo na lokaciji ali okoli nje kakšne poti, ki jih javnost uporablja za rekreacijo in podobne aktivnosti, na katere bi projekt lahko vplival?	DA V času gradnje so lahko motene poti, ki jih javnost vsakodnevno uporablja. V času obratovanja ni vpliva na uporabo poti.	NE Vplivi na uporabo poti (moten dostop do hiš, storitev ipd) so kratkotrajni, reverzibilni in prostorsko omejeni, ne prizadenejo večjega števila prebivalcev.

Naknadno preverjanje, ali gre pri projektu, ki se financira iz kohezijskega sklada EU, za poseg z vplivi na okolje, za katerega bi bilo treba izvesti presojo vplivov na okolje

Dejstva, ki jih je treba preveriti:		c) Značilnosti možnega učinka, ob upoštevanju:	
		Verjetno DA / Verjetno NE Kratko pojasnilo	Če verjetno DA - ali bo učinek pomemben? Da/Ne – Zakaj?
23.	Ali obstajajo na lokaciji ali okoli nje kakšne prometnice, kjer bi lahko nastajali prometni zastoji ali ki povzročajo okoljske probleme, na katere bi projekt lahko vplival?	NE Gradnja bo potekala na območju, deloma po kmetijskih površinah deloma pa po cestah z nizko obremenitvijo. Niso predvidene zapore cest in bo omogočen stalni pretok prometa. Prometni zastoji niso predvideni.	
24.	Ali obstajajo na lokaciji ali okoli nje območja ali pojavi zgodovinskega ali kulturnega pomena, na katere bi projekt lahko vplival?	NE	
25.	Ali na kraju ali v njegovi okolici že obstajajo rabe prostora (npr. stanovanja, vrtovi, druga zasebna zemljišča, obrt in industrija, trgovina, rekreacija, javne površine in objekti, kmetijstvo, gozdarstvo, turizem, rudarstvo, kamnolom, energetski objekti) na katere bi projekt lahko vplival?	DA Območje projekta se nahaja v podeželskih naseljih z individualno stanovanjsko gradnjo in posameznimi kmetijami ter manjšimi obrtmi, vendar bo projekt posegal v omenjene rabe prostora kratkotrajno le v času gradnje. Med delovanjem ne bo vpliva na omenjene rabe prostora oz. bo ugoden vpliv zaradi izboljšane komunalne infrastrukture.	NE Učinek ne bo pomemben ker bo, vpliv lokalni, kratkotrajni in majhnega obsega.
26.	Ali obstajajo na lokaciji ali okoli nje gosto naseljena ali gosto pozidana območja, na katere bi projekt lahko vplival?	NE	
27.	Ali se na lokaciji ali okoli nje nahajajo objekti s posebej občutljivimi skupinami prebivalstva, kot so bolnišnice, zdravilišča, šole, vrtci, ali z objekti, kjer se pogosto zadržujejo, srečujejo večje skupine ljudi (npr. za verske obrede, društvene aktivnosti) ?	NE	

Naknadno preverjanje, ali gre pri projektu, ki se financira iz kohezijskega sklada EU, za poseg z vplivi na okolje, za katerega bi bilo treba izvesti presojo vplivov na okolje






Dejstva, ki jih je treba preveriti:		c) Značilnosti možnega učinka, ob upoštevanju:	
		<ul style="list-style-type: none"> • obsega učinka (geografskega območja in števila prizadetega prebivalstva); • čezmejne narave učinka; • obsega in kompleksnosti učinka; • verjetnosti učinka; • trajanja, pogostosti in povratnosti učinka. 	
		Verjetno DA / Verjetno NE Kratko pojasnilo	Če verjetno DA - ali bo učinek pomemben? Da/Ne – Zakaj?
28.	Ali se na lokaciji ali okoli nje nahajajo pomembne, visokokakovostne ali redke dobrine, na katere bi projekt lahko vplival? (npr. gozdovi s poudarjeno lesnoproizvodno funkcijo, kmetijska zemljišča z visoko boniteto, trajni nasadi, območja agromelioracij, viri pitne vode, akumulacijska jezera, komercialni ribniki, ribogojnice, vode posebnega pomena v ribištvu, rudniki)	NE	
29.	Ali se projekt umešča na potresno ogroženo območje, na območje pogrezanja tal, zemeljskih ali snežnih plazov, erozije, poplav, ekstremnih ali neugodnih klimatskih razmer, kot so temperaturne inverzije, megla, močni vetrovi, ki bi lahko povzročili, da bo projekt povzročil okoljske probleme?	NE	
30.	Ali obstajajo kaki drugi načrti ali projekti za prihodnjo rabo zemljišč na lokaciji ali okoli nje, na katere bi projekt lahko vplival?	NE Na območju izvedbe projekta in v okolici ni znanih projektov oz. načrtov za prihodnjo rabo zemljišč.	
31.	Ali obstajajo katerikoli drugi dejavniki, ki bi morali biti upoštevani, kot npr. posledični razvoj gradenj, ki bi lahko imele okoljske posledice, ali možnost kumulativnih učinkov z drugimi obstoječimi ali načrtovanimi projekti v tem prostoru?	NE	

Naknadno preverjanje, ali gre pri projektu, ki se financira iz kohezijskega sklada EU, za poseg z vplivi na okolje, za katerega bi bilo treba izvesti presojo vplivov na okolje

Tabela 3: Sklepna ocena

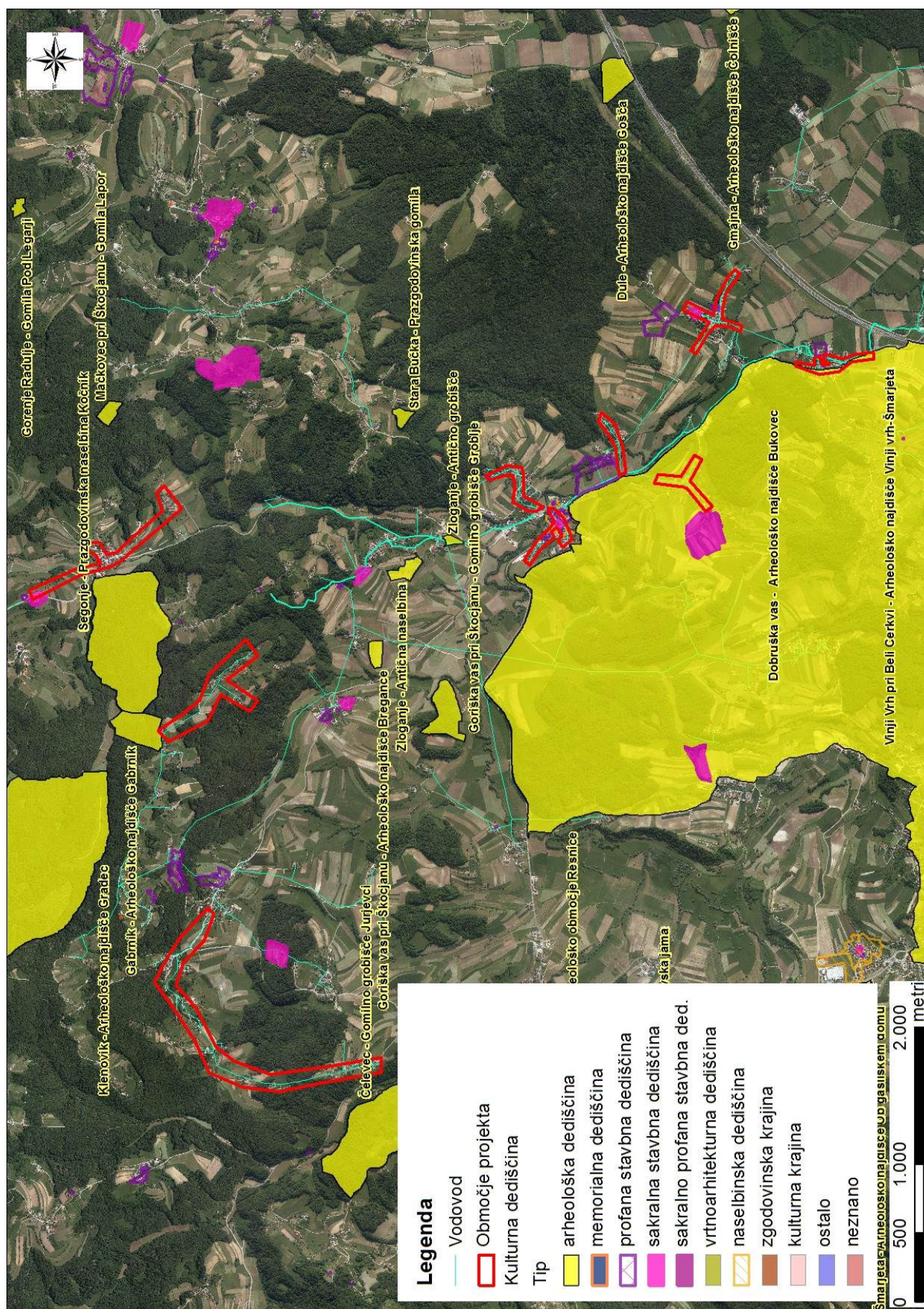
Zaključki - povzetek ugotovitev iz tabele 2	
a	<p>Značilnosti projekta</p> <p>Načrtuje se obnova vodovoda na sledečih odsekih: vodovod Zagrad-Klenovik-Male Poljane, vodovod Zavinek, vodovod Dolnja Stara vas, vodovod Gorenje Dole-Dolenje Dole-Mačkovec, vodovod Grmovlje, vodovod Dobruška vas, vodovod Hrastulje, vodovod Škocjan, vodovod Goriška gora. Z izvedbo projekta se omogoči koriščenje skupnega vodnega vira in priključitev na Dolenjski vodovod. Zaradi zmanjšanja vodnih izgub se razpoložljivi vodni viri manj izrabljajo. Predvidena je rekonstrukcija vodovodnega omrežja v skupni dolžini 11700 m, na katerega se priklopi 1202 uporabnika oz. 388 gospodinjstev. Predvidena poraba bo okvirno 2,5 l/s.</p>
b	<p>Značilnosti lokacije</p> <p>Območje posega se nahaja v jugovzhodni Sloveniji, pokrajina je reliefno razgibana, nad ozkimi dolinami ob potokih se dvigajo dolenjski griči, delno porasli z gozdovi. Prometno se navezuje na sistem obstoječih cest, na območju priključka na avtocesto se razvija gospodarstvo. Naselja zajeta v projektu so: Zagrad (84 prebivalcev, 268 m.n.v.), Klenovik (107 preb., 278 m.n.v.), Male Poljane (47 preb., 236 m.n.v.), Zavinek (62 preb., 180 m.n.v.), Dolnja Stara vas (127 preb., 230 m.n.v.), Gorenje Dole (40 preb., 256 m.n.v.), Dolenje Dole (98 preb., 207 m.n.v.), Mačkovec (30 preb., 227 m.n.v.), Grmovlje (143 preb., 177 m.n.v.), Dobruška vas (258 preb., 166 m.n.v.), Hrastulje (162 preb., 197 m.n.v.), Škocjan (233 preb., 170 m.n.v.) in Goriška gora (11 preb., 284 m.n.v.). Skupaj 1402 prebivalca. Območje ima tri lastne vodne vire, večji del se oskrbuje iz glavnega vira, črpališča Škocjan, katerega izdatnost znaša 10 l/s. Iz črpališča vodo prečrpava v vodohran Zloganje, od tam odteka gravitacijsko proti Škocjanu in naprej do Dobruške vasi. Za naselja na zahodnem delu se vodo prečrpava v črpališču Zagrad. Vodovodno omrežje kljub zadostnim količinam vode ne zagotavlja normalne oskrbe, tlaki so nezadostni, požarna varnost na južnem delu omrežja ni zagotovljena. Prisotne so tudi velike vodne izgube (v zadnjih letih okrog 30%, prej tudi že 42%). Kemijsko stanje podzemnih voda je dobro.</p>
c	<p>Značilnosti možnih učinkov</p> <p>V času gradnje pričakujemo manjše lokalne motnje v okolju (emisije iz gradbišča v zrak in hrup). Emisije so kratkotrajne, nizke intenzitete oz. koncentracije, brez nevarnih snovi in/ali sevanj. Vsi nezaželeni vplivi med gradnjo so reverzibilni, ter bodo po končani gradnji prenehali oz. se porazgubili v okolju brez večjih posledic. Ni predvidenih nezaželenih čezmejnih vplivov oz. vplivov s kompleksnimi učinki. Med delovanjem ni nezaželenih vplivov na okolje oz. so ti vplivi pozitivni. Predvideni so pozitivni učinki izboljšane oskrbe s pitno vodo. Zaradi izgradnje vodovoda se bo povečala varnost oskrbe s pitno vodo na širšem oskrbovanem območju. Zaradi obnove vodovodnega sistema in zmanjšanja vodnih izgub v kumulativnem smislu ne bo povečanih pritiskov na vodne vire podzemne vode. Škodljivih kompleksnih in/ali čezmejnih učinkov na okolje ne bo. Ni verjetno pomembnih vplivov na nobeno sestavino okolja. Poleg splošnih ukrepov za varovanje okolja, ki sledijo iz zakonodaje in operativnih programov, pri projektu ni potrebno izvajati dodatnih omilitvenih ukrepov.</p>
Predlog ocenjevalca (označi):	
<input checked="" type="checkbox"/> <u>Za projekt ni treba izvesti presoje vplivov na okolje in presoje sprejemljivosti vplivov posega na varovana območja.</u>	
<input type="checkbox"/> Za projekt je treba izvesti presojo vplivov na okolje.	

Naknadno preverjanje, ali gre pri projektu, ki se financira iz kohezijskega sklada EU, za poseg z vplivi na okolje, za katerega bi bilo treba izvesti presojo vplivov na okolje

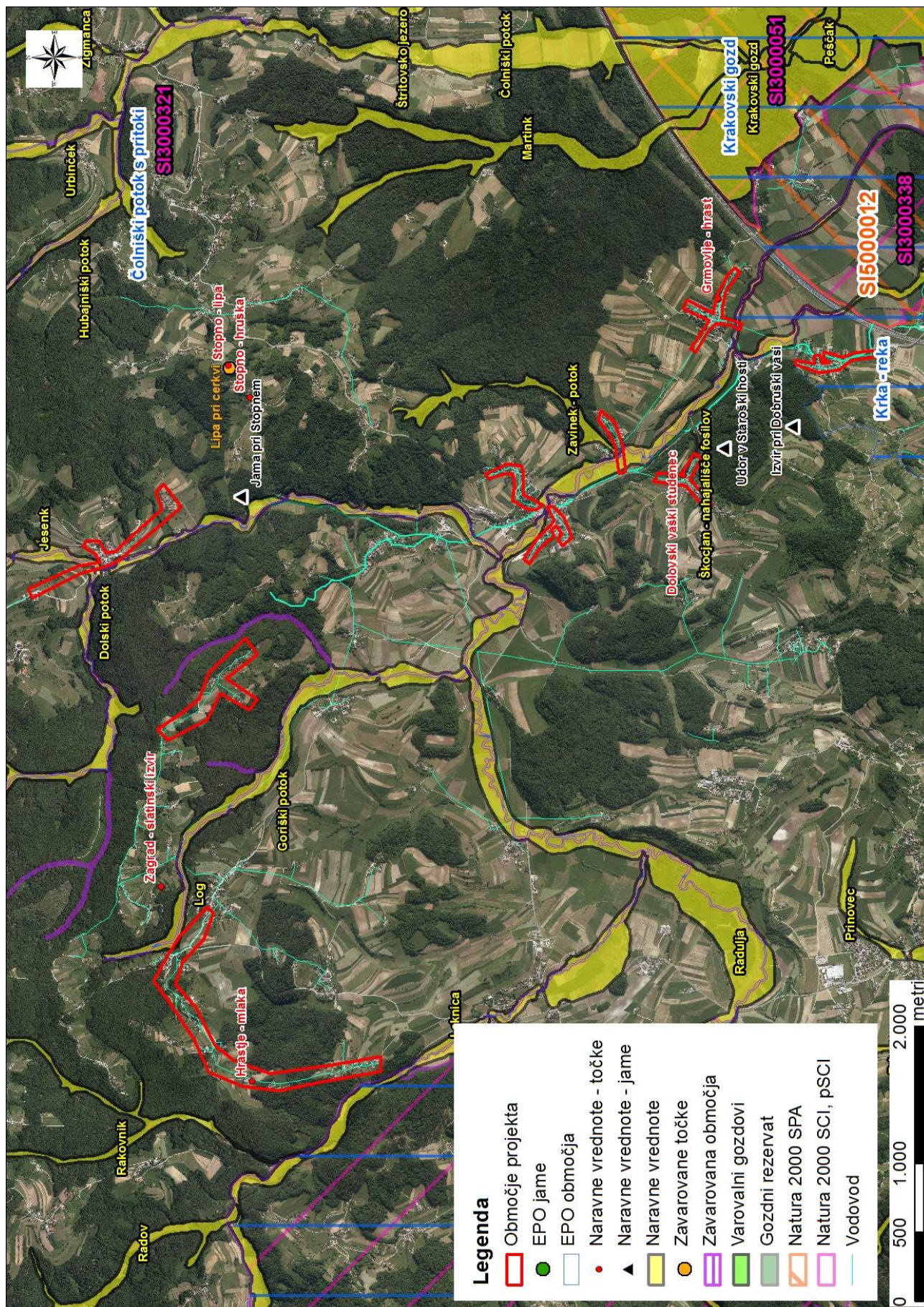
Izpolnili: ime in priimek tiskano	ALJOŠA JASIM TAHIR	MATEJA GANC	JERNEJ ČERVEK	MARKO KOVAČ	TATJANA GREGORC
Dne:	02.07.2015	02.07.2015	02.07.2015	02.07.2015	02.07.2015
Podpis:					

GRAFIČNE PRILOGE:

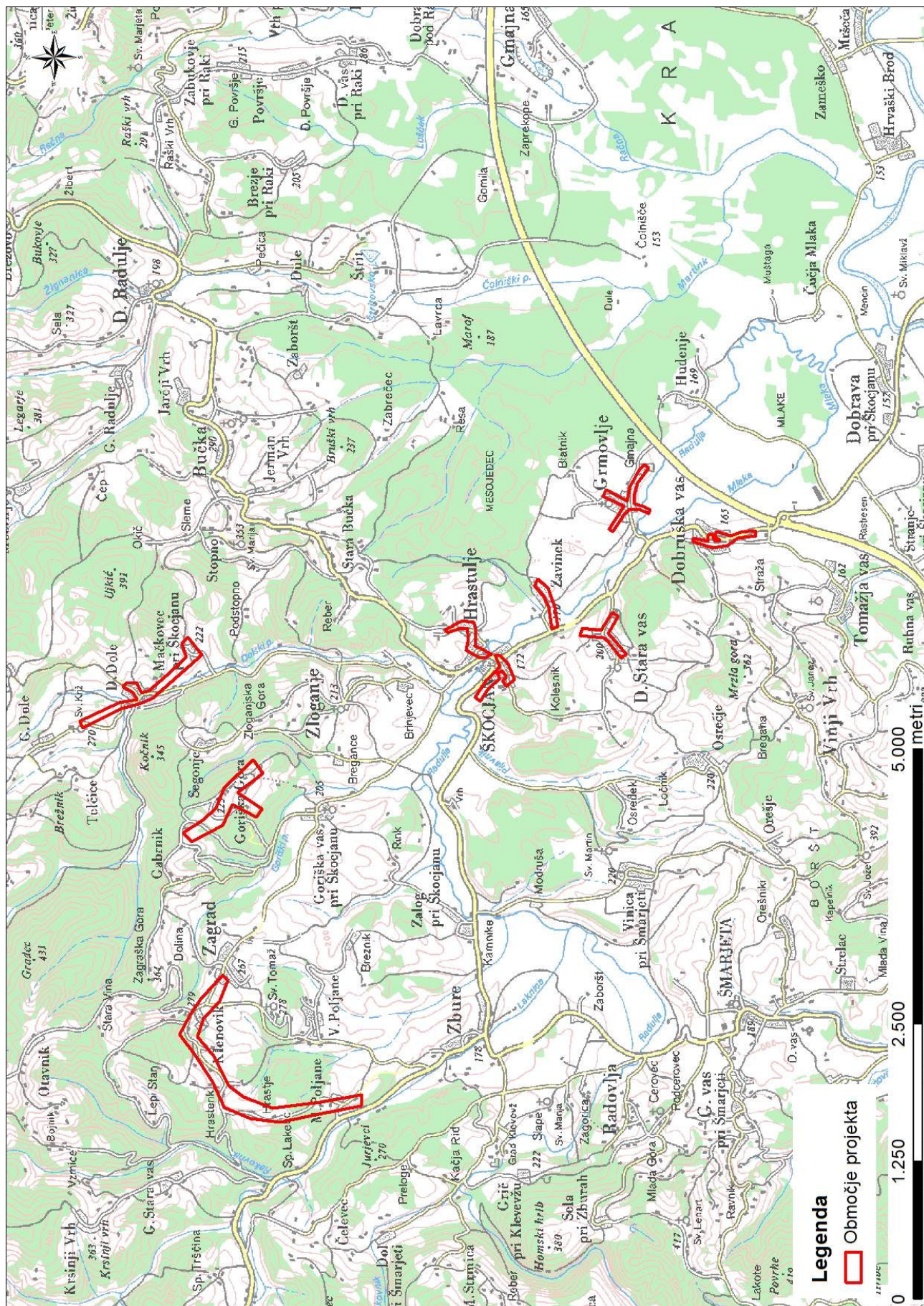
Naknadno preverjanje, ali gre pri projektu, ki se financira iz kohezijskega sklada EU, za poseg z vplivi na okolje, za katerega bi bilo treba izvesti presojo vplivov na okolje



Naknadno preverjanje, ali gre pri projektu, ki se financira iz kohezijskega sklada EU, za poseg z vplivi na okolje, za katerega bi bilo treba izvesti presojo vplivov na okolje



Naknadno preverjanje, ali gre pri projektu, ki se financira iz kohezijskega sklada EU, za poseg z vplivi na okolje, za katerega bi bilo treba izvesti presojo vplivov na okolje



Naknadno preverjanje, ali gre pri projektu, ki se financira iz kohezijskega sklada EU, za poseg z vplivi na okolje, za katerega bi bilo treba izvesti presojo vplivov na okolje

