

Naknadno preverjanje, ali gre pri projektu, ki se financira iz kohezijskega sklada EU, za poseg z vplivi na okolje, za katerega bi bilo treba izvesti presojo vplivov na okolje

Tabela 1 : Osnovni podatki o projektu

a.	Zap.št. po seznamu OP13.1.4.1.02.0106
b.	Naziv projekta ¹ LC SELNICA OB MURI - SREBOTJE
c.	Investitor ² Občina Šentilj
d.	Območje in lega nameravanega posega ³ Občina/e: Šentilj Katastrske občine (ali parcelne številke, če je k.o. samo ena) : k.o. Selnica ob Muri – 565 k.o. Srebotje - 576 Geografski opis lege v prostoru: Lokacija projekta je v severovzhodni Sloveniji, v bližini meje z Avstrijo. Trasa poteka od naselja Selnica ob Muri (1077 preb. 265 m.n.v.), do naselja Srebotje (144preb., 341 m.n.v.). Trasa leži okvirno 15 km severno od Maribora in je za 2,5 km oddaljeno od Avstrijske meje. Lokalna cesta Selnica ob Muri – Zg. Velka je povezovalna cesta, ki med seboj povezuje lokalni krajevni središči Šentilj in Pesnica. Trasa lokalne ceste poteka ves čas v gričevnatem območju Selnica ob Muri v smeri Srebotja in Zgornje Velke. Opis stanja okolja in osnovne značilnosti lokacije: Odsek ceste, ki je predmet rekonstrukcije, je zaradi plazov v slabem stanju. Na mestih plazov (11 nesaniranih, 6 saniranih) se pojavljajo veliki posedki, cesta je na večini teh lokacij zožena in gramozirana, postavljene so delne zapore, zagotavljanje zimske službe je oteženo. Plazovi poleg ceste ogrožajo tudi stanovanjske objekte in drugo komunalno infrastrukturo. Iz prometno tehničnega vidika so horizontalni in vertikalni tehnični elementi neustrezni za tako kategorijo ceste. Na delu te cestne povezave potekata tudi regijska kolesarska pot in pohodniška pot. Ob cesti sta lociran še dva turistična objekta: vinotoč, ter turistična kmetija. Na območju se nahaja razpršena individualna gradnja, večinoma kmetije. Na območju projekta ni potokov ali ostalih vodotokov, ki bi jih cesta prečkala oz. neposredno tangirala.
e.	Kratek opis projekta Vsebina ⁴ (objekti/aktivnosti/naprave/obrat)
	Načrtuje se rekonstrukcija lokalne ceste na območju Selnice ob Muri do Srebotja, z urejenimi avtobusnimi postajališči, izogibališči in odvodnjo meteornih vod. Ob tem se sanira še 11 aktivnih plazovitih pobočij ob cesti.
	Dimenzije Obnova ceste v dolžini 2400 m. Sanira se 11 plazov.
	Način izvedbe (tehnologije , snovi ipd) Cesta se rekonstruira tako, da se izboljša vozne pogoje, pri čemer pa ne pride do večjih sprememb

¹ v projektni prijavi se za projekt uporablja izraz »investicija«, v predpisih o varstvu okolja pa »poseg v okolje«

² upravičenec

³ z označeno lokacijo nameravanega posega na pregledni karti velikosti A4 ali A3 (Atlas okolja)

⁴ naštetih je treba vse načrtovane aktivnosti in jih po potrebi ločeno opisati

Naknadno preverjanje, ali gre pri projektu, ki se financira iz kohezijskega sklada EU, za poseg z vplivi na okolje, za katerega bi bilo treba izvesti presojo vplivov na okolje

	<p>obstoječe trase. Glede na vrsto in gostoto prometa, udeleženos kolesarjev in pešcev, konfiguracijo terena in prostorske možnosti znaša maksimalna dopustna hitrost vozil na cesti 60 km/h, na območju križišč in avtobusnih postaj pa 40 km/h. Izvede se korekcija horizontalnih krivin, vertikalnega poteka trase in razširitev cestišča. Pri avtobusnih postajah se predvideva izogibališče v širini 2,5 m. Asfaltno vozišče je širine od 4,5 do 5,5 m, vozna površina je zaključena z muldo, bankino ali pločnikom ob avtobusnih postajališčih. Izvede se ustrezno odvodnjavanje in postavi vertikalna ter horizontalna prometna signalizacija.</p> <p>Namen in cilji, ki se dosejajo s projektom Rekonstrukcija lokalne ceste omogoča in spodbuja gospodarski razvoj v širšem regionalnem okolju, izboljša se dostopnost do gospodarskih in turističnih objektov, z ureditvijo avtobusnih postajališč z izogibališči in drugimi ukrepi se poveča varnost, z ureditvijo površinskega odvodnjavanja in onemogočenjem drsenja tal se prepreči nadaljnja nevarnost poškodb obstoječih objektov in komunalne infrastrukture.</p>	
f.	Ali je bilo za izvedbo projekta treba pridobiti gradbeno dovoljenje?	
	Da	<u>NE</u>
	Če DA, vrsta (tip) objekta in št. GD	
g.	Ali je bilo za izvedbo projekta pridobljeno katero drugo dovoljenje?	
	Da	<u>NE</u>
	Če DA, katero	
h.	Ali se s projektom načrtujejo posegi iz Priloge I Direktive o PVO ?	
	Da	<u>NE</u>
	Če da, navedba posega/posegov skladno s Prilogo I	
i.	Ali se s projektom načrtujejo posegi iz 2. člena Uredbe o PVO ⁵ ?	
	Da	<u>NE</u>
	Če da, št. posega/posegov in opis skladno s Prilogo 1 Uredbe o PVO	
j.	Ali se s projektom načrtujejo posegi iz Priloge II Direktive o PVO ?	
	<u>DA</u>	Ne
	Če da, navedba posega/posegov skladno s Prilogo I 10. INFRASTRUKTURNI PROJEKTI (b) urbanistični projekti, vključno s projekti za gradnjo nakupovalnih središč in parkirišč; (e) gradnja cest, pristanišč in luk, vključno z ribiškimi pristanišči (projekti, ki niso vključeni v Prilogo I);	
k.	Ali se s projektom načrtujejo posegi iz 3. člena Uredbe o PVO?	
	<u>DA</u>	Ne
	Če DA, št. posega/posegov in opis skladno s Prilogo 1 Uredbe o PVO F.7.1 Nove glavne, regionalne, lokalne in ne kategorizirane ceste, njihovo podaljšanje ali rekonstrukcija obstoječe ceste izven varovalnega pasu, tako da skupna neprekinjena dolžina ceste po novogradnji, podaljšanju ali rekonstrukciji znaša vsaj 2 km	
l.	Ali je bil projekt načrtovan s planom/programom, za katerega je bila izvedena celovita presoja vplivov na okolje?	
	<u>DA</u>	NE

⁵ Uredba o posegih v okolje, za katere je treba izvesti presojo vplivov na okolje (Uradni list RS, št. 51/14)

Naknadno preverjanje, ali gre pri projektu, ki se financira iz kohezijskega sklada EU, za poseg z vplivi na okolje, za katerega bi bilo treba izvesti presojo vplivov na okolje

	<p>Če DA, ime in leto sprejema plana/programa Operativni program krepitve regionalnih razvojnih potencialov za obdobje 2007 - 2013: Republika Slovenije, Služba vlade RS za lokalno samoupravo in regionalno politiko (julij, 2007).</p>	
m.	Ali so bili s planom /programom kot pogoj za sprejemljivost tega projekta določeni omilitveni ukrepi?	
	<u>DA</u>	NE
	<p>Če DA, kateri Opis splošnih ukrepov iz Operativnega programa je naveden v zaključnem poročilu.</p>	

Naknadno preverjanje, ali gre pri projektu, ki se financira iz kohezijskega sklada EU, za poseg z vplivi na okolje, za katerega bi bilo treba izvesti presojo vplivov na okolje

Tabela 2: Preveritev verjetnosti pomembnih vplivov projekta na okolje z uporabo meril⁶

Dejstva, ki jih je treba preveriti:		c) Značilnosti možnega učinka, ob upoštevanju:	
		Verjetno DA / Verjetno NE Kratko pojasnilo	Če verjetno DA - ali bo učinek pomemben? Da/Ne – Zakaj?
a) Glede značilnosti projekta/posegov v okolje:			
1.	Ali bo gradnja, delovanje ali razgradnja projekta vključevala dejanja, ki bodo povzročila fizične spremembe na kraju samem (topografija, raba zemljišč, spremembe vodnih teles itd.)?	DA Predvideni odsek cest se bo lokalno razširil in mestoma bodo potrebna manjša nasutja oz. izkopi neposredno ob cesti. Ni predvidenih posegov v vodna telesa. Sanacija plazov poteka brez sprememb topografije.	NE Vpliv sprememb ne bo bistven zaradi lokacij posega neposredno ob cestah, kjer je teren že spremenjen oz. degradiran. Obseg sprememb ne bo velik, ocenjen je na okoli 0,1 ha, razpršeno na večjem območju. Ne bo kompleksnih posledic v okolju.
2.	Ali bo projekt funkcionalno ali prostorsko povezan z drugimi istovrstnimi že izvedenimi ali načrtovanimi projekti, tako da bodo skupni vplivi na okolje pomembnejši od vpliva posamičnih projektov?	NE Projekt je vezan na obstoječe cestno omrežje, ki se na ta način obnovi. Ni predvidenih kumulativnih vplivov na preostalo cestno omrežje. Gostota prometa se bo zanemarljivo malo povečala oz. se sploh ne bo, zaradi obnove in razširitve lokalnih cest.	
3.	Ali bodo pri gradnji ali delovanju rabljeni naravni viri, kot so tla, voda, surovine ali energija, zlasti neobnovljivi ali redki viri?	DA Pri obnovi cest bodo zasedena zemljišča neposredno ob obstoječi cesti (predvsem razširitev ovinkov in gradnje pločnikov).	NE Vpliv zasedbe tal ne bo bistven zaradi lokacij posega neposredno ob cestah, kjer je so tla že spremenjena oz. degradirana. Obseg sprememb ne bo velik, ocenjen je na okoli 0,1 ha. Ne bo kompleksnih posledic v okolju.
4.	Ali bo projekt vključeval rabo, shranjevanje, transport, ravnanje ali proizvodnjo snovi, ki bi bile lahko škodljive za zdravje ali za okolje ali ki bi lahko predstavljale tveganje za zdravje ljudi (dejansko in domnevno)?	NE	

⁶ iz Direktive, Priloge III in Uredbe o PVO, Priloge 2

Naknadno preverjanje, ali gre pri projektu, ki se financira iz kohezijskega sklada EU, za poseg z vplivi na okolje, za katerega bi bilo treba izvesti presojo vplivov na okolje

Dejstva, ki jih je treba preveriti:		c) Značilnosti možnega učinka, ob upoštevanju:	
		Verjetno DA / Verjetno NE Kratko pojasnilo	Če verjetno DA - ali bo učinek pomemben? Da/Ne – Zakaj?
5.	Ali bodo v življenjskem ciklu projekta nastajali odpadki ?	DA V času gradnje in morebitne razgradnje bodo nastajali mešani gradbeni nenevarni odpadki (zemljina, beton, cevi, ostani asfalta itd). Večji del zemeljskega izkopa in asfalta se bo uporabil znotraj gradbišča ceste za izravnavo zemeljskih mas – ne bo odpadka. Med delovanjem cest odpadki ne bodo nastajali.	NE Učinek ne bo pomemben, ker bodo nastajali odpadki le občasno ter v majhnem obsegu. Odpadki tudi niso nevarni in jih je možno predelati ali odložiti brez kompleksnih posledic na okolje.
6.	Ali bodo v zrak izpuščene kake nevarne, strupene ali škodljive snovi?	Verjetno NE Ne gre za projekt, ki bi v času gradnje ali obratovanja v zrak izpuščal večje količine nevarnih, strupenih ali škodljivih snovi.	
7.	Ali bo projekt povzročil hrup in vibracije ali v okolje oddajal svetlobo, toplotno ali elektromagnetno sevanje?	DA Projekt povzročal hrup v času gradnje in času morebitne razgradnje. Med delovanjem pričakujemo nekoliko povečan promet vendar bo le ta še vedno relativno nizkih gostot in zato emisije hrupa ne bodo bistveno povečane. Ostalih sevanj ter emisij ni.	NE Hrup med gradnjo je kratkotrajen, omejen na dnevni čas in najožjo okolico in ne povzroča prekomernih obremenitev. Povečanje emisij hrupa zaradi povečanega prometa med delovanjem bo majhnega obsega in ne bo povzročal kompleksnih učinkov.
8.	Ali bo projekt povzročil družbene razlike, npr. v demografiji, tradicionalnem načinu življenja, zaposlitvi?	NE	
9.	Ali obstaja nevarnost onesnaženja tal ali vode (površinske, podzemne, priobalne vode ali morja) zaradi izpustov onesnaževal ?	Verjetno DA Izpusti onesnaževal niso predvideni. V času delovanja so možne zanemarljivo majhne emisije iz površin cest, ki lahko vsebujejo ostanke olj, obruse od gum, ipd, vendar glede na obstoječe stanje ni predvideno povečanje emisij.	NE Učinek ne bo pomemben zaradi majhnega obsega onesnaženja (majhna gostota prometa) in velike razpršenosti teh emisij v okolju.

Naknadno preverjanje, ali gre pri projektu, ki se financira iz kohezijskega sklada EU, za poseg z vplivi na okolje, za katerega bi bilo treba izvesti presojo vplivov na okolje

Dejstva, ki jih je treba preveriti:		c) Značilnosti možnega učinka, ob upoštevanju:	
		Verjetno DA / Verjetno NE Kratko pojasnilo	Če verjetno DA - ali bo učinek pomemben? Da/Ne – Zakaj?
10.	Ali obstaja npr. zaradi uporabljenih snovi ali tehnologije tveganje nastanka nesreč v življenjskem ciklu projekta, ki bi lahko vplivale na zdravje ali na okolje?	Verjetno NE Možne so prometne nesreče, ki imajo za posledico lahko izlitje goriva in olja. S prenovo obstoječih cest, se bo izboljšala varnost cest in zmanjšala verjetnost za prometne nesreče. Verjetnost nesreče, ki bi lahko vplivala na zdravje in okolje je majhna.	
b) Glede značilnosti lokacije/prostora, v katerega se projekt umešča			
11.	Ali se s izvedbo projekta spreminja dejanska raba zemljišč?	NE Izvede se obnova obstoječe ceste.	
12.	Ali se projekt umešča na doslej nepozidano območje, s čimer se bodo trajno spremenile lastnosti in raba tal?	Glej točko 3.	
13.	Ali na lokaciji ali v njeni okolici obstajajo kaka območja, ki so že onesnažena ali jim je povzročena okoljska škoda, npr. ker so prekoračeni veljavni okoljski standardi, na katere bi projekt lahko dodatno vplival?	NE	
14.	Ali obstajajo na lokaciji ali v njeni okolici območja s posebnimi pravnimi režimi, varovana zaradi svoje ekološke, krajinske, kulturne ali druge vrednosti, na katere bi projekt lahko vplival?		
	• Območja in objekti kulturne dediščine	NE Na obravnavani lokaciji se ne nahaja nobeno območje ali objekt kulturne dediščine.	
	• Naravne vrednote	NE	
	• Zavarovana območja	NE	
	• Varovalni gozdovi	NE	
	• Gozdovi s posebnim namenom	NE	

Naknadno preverjanje, ali gre pri projektu, ki se financira iz kohezijskega sklada EU, za poseg z vplivi na okolje, za katerega bi bilo treba izvesti presojo vplivov na okolje

Dejstva, ki jih je treba preveriti:		c) Značilnosti možnega učinka, ob upoštevanju:	
		Verjetno DA / Verjetno NE Kratko pojasnilo	Če verjetno DA - ali bo učinek pomemben? Da/Ne – Zakaj?
15.	Ali se na lokaciji ali v njeni okolici nahajajo posebna varstvena ali posebna ohranitvena območja po predpisih o ohranjanju narave (Natura 2000), na katera bi projekt lahko vplival ?	NE	
16.	Ali obstajajo kaka druga območja na kraju ali v njegovi okolici, ki so pomembna ali ranljiva zaradi svoje ekologije, na katere bi projekt lahko vplival, npr. mokrišča, visokogorje, gozdovi in druga gozdna zemljišča s poudarjenimi ekološkimi funkcijami?	NE	
17.	Ali se na kraju ali v njegovi okolici naseljujejo zaščitene, pomembne ali ogrožene vrste rastlin ali živali, npr. za razmnoževanje, gnezdenje, prehranjevanje, počitek, prezimovanje, selitve, ki bi jih projekt lahko prizadel?	NE	
18.	Ali se na lokaciji ali okoli nje nahajajo kakšna vodna telesa (celinske, obalne, morske ali podzemne vode), na katera bi projekt lahko vplival?	NE Rekonstrukcija ceste ne bo vplivala na površinske in podzemne vode.	
19.	Ali se na lokaciji ali okoli nje nahajajo vodovarstvena območja, na katera bi projekt lahko vplival?	NE	
20.	Ali obstajajo na lokaciji ali okoli nje kakšna območja ali pojavi visoke krajinske, slikovite ali estetske vrednosti, na katere bi projekt lahko vplival?	NE Cesto in spremljajočo infrastrukturo se obnovi, ne spremeni se vpliv na okolico.	

Naknadno preverjanje, ali gre pri projektu, ki se financira iz kohezijskega sklada EU, za poseg z vplivi na okolje, za katerega bi bilo treba izvesti presojo vplivov na okolje

Dejstva, ki jih je treba preveriti:		c) Značilnosti možnega učinka, ob upoštevanju:	
		Verjetno DA / Verjetno NE Kratko pojasnilo	Če verjetno DA - ali bo učinek pomemben? Da/Ne – Zakaj?
21.	Ali se projekt nahaja na vidno izpostavljenem kraju, kjer ga bo verjetno videlo mnogo ljudi?	NE Cesto bo videlo lokalno prebivalstvo, ne bo pa sprememb v videzu trase.	
22.	Ali obstajajo na lokaciji ali okoli nje kakšne poti, ki jih javnost uporablja za rekreacijo in podobne aktivnosti, na katere bi projekt lahko vplival?	DA V času gradnje so lahko motene poti, ki jih javnost vsakodnevno uporablja. V času obratovanja ni vpliva na uporabo poti.	NE Vplivi na uporabo poti (moten dostop do hiš, storitev ipd) so kratkotrajni, reverzibilni in prostorsko omejeni, ne prizadenejo večjega števila prebivalcev.
23.	Ali obstajajo na lokaciji ali okoli nje kakšne prometnice, kjer bi lahko nastajali prometni zastoji ali ki povzročajo okoljske probleme, na katere bi projekt lahko vplival?	NE Projekt se izvaja na manj prometnih cestah, zaradi česa med gradnjo ne bo prišlo do zastojev ki bi lahko imeli za posledico okoljske probleme. V času delovanja bo učinek projekta na prometnice ugoden (povečana varnost in prevodnost).	
24.	Ali obstajajo na lokaciji ali okoli nje območja ali pojavi zgodovinskega ali kulturnega pomena, na katere bi projekt lahko vplival?	NE	
25.	Ali na kraju ali v njegovi okolici že obstajajo rabe prostora (npr. stanovanja, vrtovi, druga zasebna zemljišča, obrt in industrija, trgovina, rekreacija, javne površine in objekti, kmetijstvo, gozdarstvo, turizem, rudarstvo, kamnolom, energetski objekti) na katere bi projekt lahko vplival?	DA Na območju se nahajajo individualne stanovanjske gradnje, manjše kmetije in kmečki turizem. V času gradnje na omejeno rabo prostora pričakujemo kratkotrajne vplive zaradi prašenja, hrupa in oteženega dostopa.	NE Učinek ne bo pomemben zaradi kratkotrajnosti vpliva (čas gradnje). Po končani gradnji bodo vplivi izginili brez kompleksnih posledic za okolje. V času delovanja bo vpliv na omenjene rabe ugoden.
26.	Ali obstajajo na lokaciji ali okoli nje gosto naseljena ali gosto pozidana območja, na katere bi projekt lahko vplival?	NE	

Naknadno preverjanje, ali gre pri projektu, ki se financira iz kohezijskega sklada EU, za poseg z vplivi na okolje, za katerega bi bilo treba izvesti presojo vplivov na okolje

Dejstva, ki jih je treba preveriti:		c) Značilnosti možnega učinka, ob upoštevanju:	
		Verjetno DA / Verjetno NE Kratko pojasnilo	Če verjetno DA - ali bo učinek pomemben? Da/Ne – Zakaj?
27.	Ali se na lokaciji ali okoli nje nahajajo objekti s posebej občutljivimi skupinami prebivalstva, kot so bolnišnice, zdravilišča, šole, vrtci, ali z objekti, kjer se pogosto zadržujejo, srečujejo večje skupine ljudi (npr. za verske obrede, društvene aktivnosti) ?	NE	
28.	Ali se na lokaciji ali okoli nje nahajajo pomembne, visokokakovostne ali redke dobrine, na katere bi projekt lahko vplival? (npr. gozdovi s poudarjeno lesnoproizvodno funkcijo, kmetijska zemljišča z visoko boniteto, trajni nasadi, območja agromelioracij, viri pitne vode, akumulacijska jezera, komercialni ribniki, ribogojnice, vode posebnega pomena v ribištvu, rudniki)	NE	
29.	Ali se projekt umešča na potresno ogroženo območje, na območje pogrezanja tal, zemeljskih ali snežnih plazov, erozije, poplav, ekstremnih ali neugodnih klimatskih razmer, kot so temperaturne inverzije, megla, močni vetrovi, ki bi lahko povzročili, da bo projekt povzročil okoljske probleme?	NE Rekonstruira se cesta na plazovitem območju. S rekonstrukcijo ceste se nevarnost plazov ne bo povečala, sanirali se bodo lokalni udori in utrdila bankina ceste. Saniralo se bo več plazov. Ne bo negativnih učinkov, ki bi lahko povzročili okoljske probleme zaradi rekonstrukcije ceste.	
30.	Ali obstajajo kaki drugi načrti ali projekti za prihodnjo rabo zemljišč na lokaciji ali okoli nje, na katere bi projekt lahko vplival?	NE	

Naknadno preverjanje, ali gre pri projektu, ki se financira iz kohezijskega sklada EU, za poseg z vplivi na okolje, za katerega bi bilo treba izvesti presojo vplivov na okolje






Dejstva, ki jih je treba preveriti:		c) Značilnosti možnega učinka, ob upoštevanju:	
		Verjetno DA / Verjetno NE Kratko pojasnilo	Če verjetno DA - ali bo učinek pomemben? Da/Ne – Zakaj?
31.	Ali obstajajo katerikoli drugi dejavniki, ki bi morali biti upoštevani, kot npr. posledični razvoj gradenj, ki bi lahko imele okoljske posledice, ali možnost kumulativnih učinkov z drugimi obstoječimi ali načrtovanimi projekti v tem prostoru?	NE	

Naknadno preverjanje, ali gre pri projektu, ki se financira iz kohezijskega sklada EU, za poseg z vplivi na okolje, za katerega bi bilo treba izvesti presojo vplivov na okolje

Tabela 3: Sklepna ocena

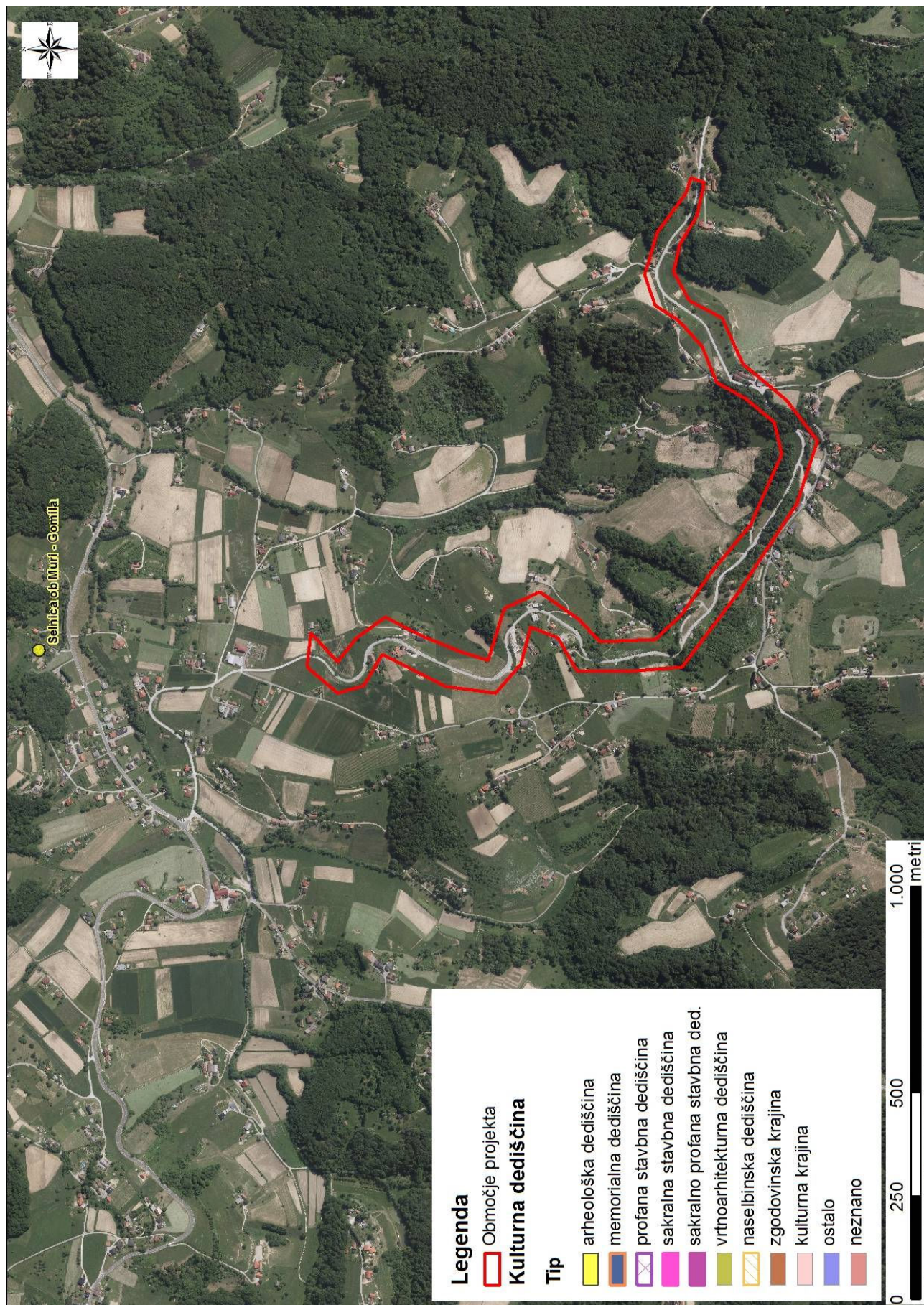
Zaključki - povzetek ugotovitev iz tabele 2	
a	<p>Značilnosti projekta</p> <p>Načrtuje se rekonstrukcija lokalne ceste na območju Selnice ob Muri do Srebotja, z urejenimi avtobusnimi postajališči, izogibalšči in odvodnjo meteornih vod. Ob tem se sanira še 11 aktivnih plazovitih pobočij ob cesti. Obnovi se cesta v dolžini 2400 m. Cesta se rekonstruira tako, da se izboljša vozne pogoje, pri čemer pa ne pride do večjih sprememb obstoječe trase. Glede na vrsto in gostoto prometa, udeležnost kolesarjev in pešcev, konfiguracijo terena in prostorske možnosti znaša maksimalna dopustna hitrost vozil na cesti 60 km/h, na območju križišč in avtobusnih postaj pa 40 km/h. Izvede se korekcija horizontalnih krivin, vertikalnega poteka trase in razširitev cestišča. Pri avtobusnih postajah se predvideva izogibalšče v širini 2,5 m. Asfaltno vozišče je širine od 4,5 do 5,5 m, vozna površina je zaključena z muldo, bankino ali pločnikom ob avtobusnih postajališčih. Izvede se ustrezno odvodnjavanje in postavi vertikalna ter horizontalna prometna signalizacija.</p>
b	<p>Značilnosti lokacije</p> <p>Lokacija projekta je v severovzhodni Sloveniji, v bližini meje z Avstrijo. Trasa poteka od naselja Selnica ob Muri (1077 preb. 265 m.n.v.), do naselja Srebotje (144preb., 341 m.n.v.). Trasa leži okvirno 15 km severno od Maribora in je za 2,5 km oddaljeno od Avstrijske meje. Lokalna cesta Selnica ob Muri – Zg. Velka je povezovalna cesta, ki med seboj povezuje lokalni krajevni središči Šentilj in Pesnica. Trasa lokalne ceste poteka ves čas v gričevnatem območju Selnica ob Muri v smeri Srebotja in Zgornje Velke. Odsek ceste, ki je predmet rekonstrukcije, je zaradi plazov v slabem stanju. Na mestih plazov (11 nesaniranih, 6 saniranih) se pojavljajo veliki posedki, cesta je na večini teh lokacij zožena in gramozirana, postavljene so delne zapore, zagotavljanje zimske službe je oteženo. Plazovi poleg ceste ogrožajo tudi stanovanjske objekte in drugo komunalno infrastrukturo. Iz prometno tehničnega vidika so horizontalni in vertikalni tehnični elementi neustrezni za tako kategorijo ceste. Na delu te cestne povezave potekata tudi regijska kolesarska pot in pohodniška pot. Ob cesti sta lociran še dva turistična objekta: vinotoč, ter turistična kmetija. Na območju se nahaja razpršena individualna gradnja, večinoma kmetije. Na območju projekta ni potokov ali ostalih vodotokov, ki bi jih cesta prečkala oz. neposredno tangirala.</p>
c	<p>Značilnosti možnih učinkov</p> <p>V času gradnje in morebitne kasnejše razgradnje so možne kratkotrajne, lokalno omejene motnje v okolju (prašenje, smrad, hrup, moten promet in dostop). Med gradnjo bo moteno življenje (hrup, prašenje, oviran dostop) okvirno 150 prebivalcev, vendar ne ob istem času. Vsi nezaželeni vplivi med gradnjo so reverzibilni, ter bodo po končani gradnji prenehali oz. se porazgubili v okolju brez večjih posledic. Ni predvidenih nezaželenih čezmejnih vplivov oz. vplivov z kompleksnimi učinki. Gradnja se izvaja večinoma v cestnem telesu izjema je sanacija plazov. V celoti ocenjujemo da bo zaradi razširitve cestišč, utrditev bankin zasedenih skupno okoli 0,1 ha zemljišč (linijska zasedba) na širšem območju. Vpliv zasedbe tal ne bo bistven zaradi lokacij posega neposredno ob cestah, kjer je so tla že spremenjena oz. degradirana.</p> <p>Med delovanjem niso verjetni pomembni škodljiv vplivi na okolje. Projekt bo potekal po obstoječi trasi ceste, in ne bo posegal v vodna telesa. Zaradi majhnega zaledja podeželskih naselij ne pričakujemo bistvenega povečanja prometa. Izboljšala se bo prometna varnost in pretočnost. Izboljša se stabilnost tal in zmanjšala verjetnost plazov. Škodljivih kompleksnih, kumulativnih in/ali čezmejnih učinkov na okolje ne bo. Ni verjetno pomembnih vplivov na nobeno sestavino okolja. Poleg splošnih ukrepov, ki sledijo iz zakonodaje, pri projektu ni potrebno izvajati dodatnih omilitvenih ukrepov.</p>
Predlog ocenjevalca (označi):	
<input checked="" type="checkbox"/> <u>Za projekt ni treba izvesti presoje vplivov na okolje in presoje sprejemljivosti vplivov posega na varovana območja.</u>	
<input type="checkbox"/> Za projekt je treba izvesti presojo vplivov na okolje.	

Naknadno preverjanje, ali gre pri projektu, ki se financira iz kohezijskega sklada EU, za poseg z vplivi na okolje, za katerega bi bilo treba izvesti presojo vplivov na okolje

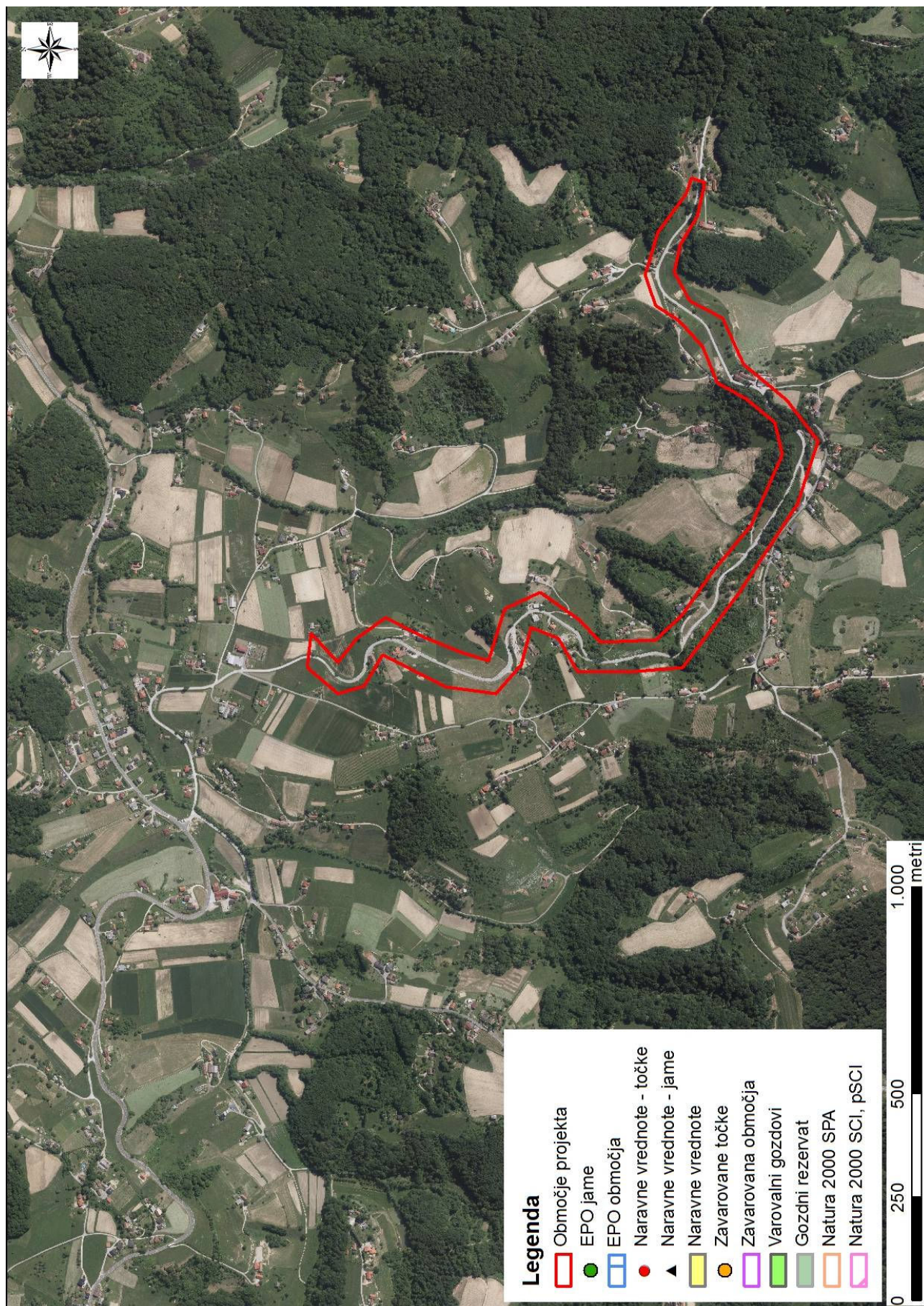
Izpolnili: ime in priimek tiskano	ALJOŠA JASIM TAHIR	MATEJA GANC	JERNEJ ČERVEK	MARKO KOVAČ	TATJANA GREGORC
Dne:	30.07.2015	30.07.2015	30.07.2015	30.07.2015	30.07.2015
Podpis:					

GRAFIČNE PRILOGE:

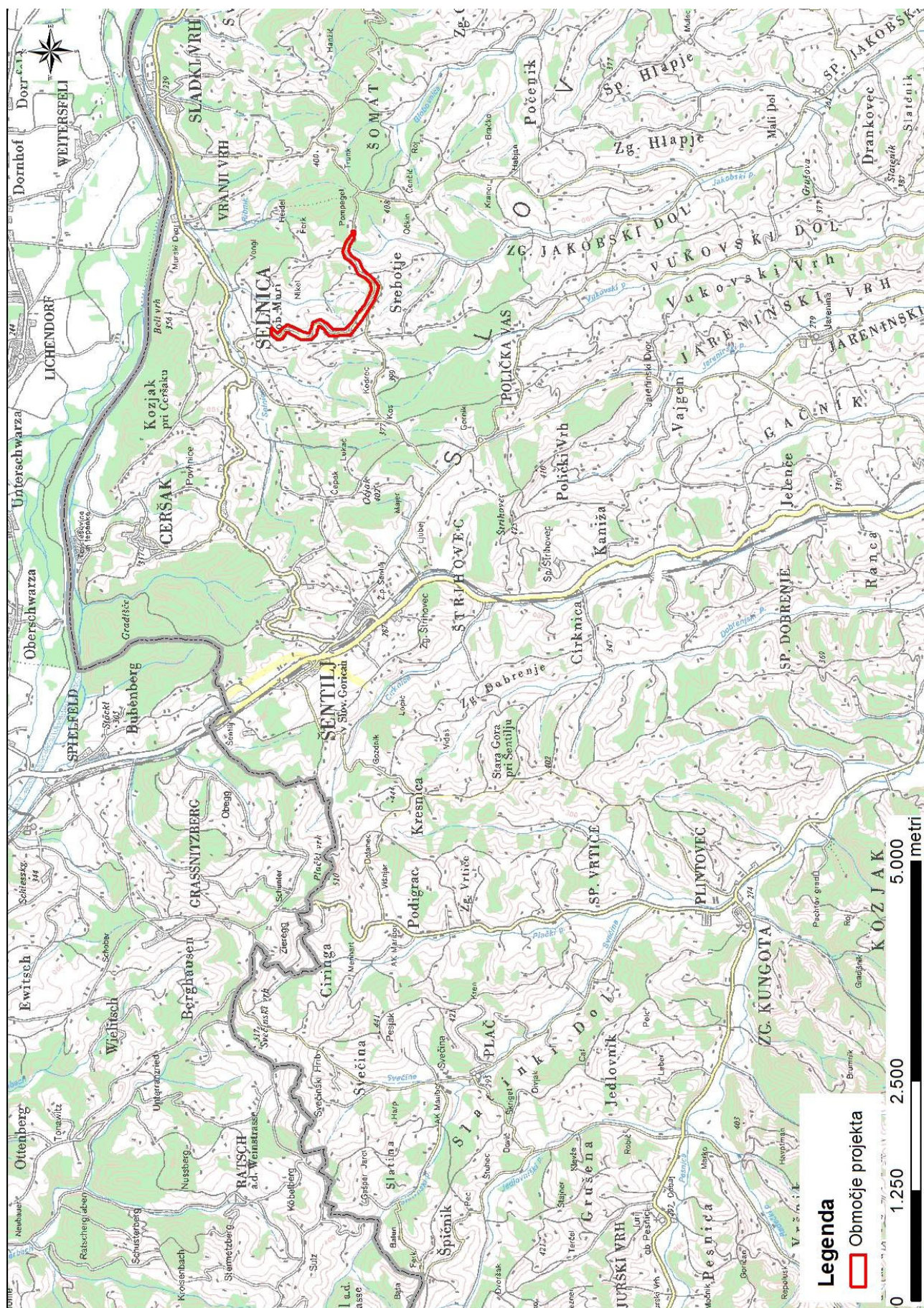
Naknadno preverjanje, ali gre pri projektu, ki se financira iz kohezijskega sklada EU, za poseg z vplivi na okolje, za katerega bi bilo treba izvesti presojo vplivov na okolje



Naknadno preverjanje, ali gre pri projektu, ki se financira iz kohezijskega sklada EU, za poseg z vplivi na okolje, za katerega bi bilo treba izvesti presojo vplivov na okolje



Naknadno preverjanje, ali gre pri projektu, ki se financira iz kohezijskega sklada EU, za poseg z vplivi na okolje, za katerega bi bilo treba izvesti presojo vplivov na okolje



Naknadno preverjanje, ali gre pri projektu, ki se financira iz kohezijskega sklada EU, za poseg z vplivi na okolje, za katerega bi bilo treba izvesti presojo vplivov na okolje

