

Naknadno preverjanje, ali gre pri projektu, ki se financira iz kohezijskega sklada EU, za poseg z vplivi na okolje, za katerega bi bilo treba izvesti presojo vplivov na okolje

Tabela 1 : Osnovni podatki o projektu

a.	Zap.št. po seznamu OP13.1.4.1.03.0111
b.	Naziv projekta ¹ REKONSTRUKCIJA LC 265051 M. TOPLICE – FOKOVCI, II. FAZA
c.	Investitor ² Občina Moravske Toplice
d.	Območje in lega nameravanega posega ³ Občina/e: Moravske Toplice Katastrske občine (ali parcelne številke, če je k.o. samo ena) : k.o. Moravske Toplice - k.o. Suhi Vrh - 2 Geografski opis lege v prostoru: Območje posega leži v severovzhodni Sloveniji, na zahodu Prekmurja, okvirno 6 km zahodno od meje z republiko Madžarsko. Zemljišča predvidena za rekonstrukcijo in gradnjo ležijo v in izven ureditvenih območij naselij Moravske Toplice in Suhi Vrh. Trasa ceste poteka delno na poselitvenem območju in delno na območju kmetijskih zemljišč, hodnik z javno razsvetljavo pa v obeh naseljih. Obravnavani cesti povezujeta naselja Moravske Toplice (700 prebivalcev, 203 m.n.v.), Ivanovci (131 preb., 274 m.n.v.), Suhi Vrh (95 preb., 287 m.n.v.) in Fokovci (231 preb., 318 m.n.v.). Opis stanja okolja in osnovne značilnosti lokacije: Cestna odseka potekata delno ob robu gozda, delno po naselju. Sta v slabi asfaltni izvedbi, odvodnjavanje je urejeno neustrezno, zato je spodnji ustroj v slabem stanju. Cesta je skoraj brez ustreznih odvodnih jarkov ali pa so le-ti zapolnjeni z muljem. Trasirni elementi ceste so neugodni in bistveno zmanjšujejo prometno varnost, potrebna je korekcija krivin. Robovi vozišča so poškodovani. Za območje Moravskih Toplic deluje čistilna naprava (ČN) kapacitete 4500 PE (populacijskih enot), ki se izliva v Martjanski potok.
e.	Kratek opis projekta Vsebina ⁴ (objekti/aktivnosti/naprave/obrat) Načrtuje se rekonstrukcija lokalne ceste in izgradnja enostranskega hodnika za pešce z javno razsvetljavo v naseljenem delu ter ureditev meteorne in fekalne kanalizacije. Dimenzije Obnova ceste v dolžini 2336 m (odsek Zgornji Moravci 1436 m in odsek Rumičev breg 900 m). Na celotni trasi tudi izvedba komunalne infrastrukture fekalne in meteorne kanalizacije in javne razsvetljave. Na fekalno kanalizacijo DN200 v dolžini 1468 m se priključi 65 prebivalcev. Način izvedbe (tehnologije , snovi ipd) Horizontalni in vertikalni potek ceste potekata po obstoječem vozišču, zaradi hodnika za pešce in razširitve cestišča se izvede zamik osi in prilagoditev objektom ter katastru. Odvodnjavanje meteornih vod z vozišča je zagotovljeno s prečnimi in vzdolžnimi nagibi z izpustom v obcestni jarek. Izvede se tudi fekalna kanalizacija in sicer primarni kanal s priključnimi jaški. Za fekalno in meteorno

¹ v projektni prijavi se za projekt uporablja izraz »investicija«, v predpisih o varstvu okolja pa »poseg v okolje«

² upravičenec

³ z označeno lokacijo nameravanega posega na pregledni karti velikosti A4 ali A3 (Atlas okolja)

⁴ naštetih je treba vse načrtovane aktivnosti in jih po potrebi ločeno opisati

Naknadno preverjanje, ali gre pri projektu, ki se financira iz kohezijskega sklada EU, za poseg z vplivi na okolje, za katerega bi bilo treba izvesti presojo vplivov na okolje

	<p>kanalizacijo se uporabi polivinilkloridne cevi, ki jih je potrebno obbetonirati. Fekalna kanalizacija obsega samo primarni vod brez priključkov – gre samo za rezervacijo trase v cestnem telesu brez dejanske priključitve. Po desni strani vzdolž hodnika se izvede javna razsvetljava.</p> <p>Namen in cilji, ki se dosegajo s projektom Cilji projekta so: boljša prometna povezanost, prometna varnost, zmanjšane emisije prahu in plinov, izboljšani pogoji za razvojne možnosti gospodarsko zaostalega območja in preprečitev nadaljnje depopulacije.</p>	
f.	Ali je bilo za izvedbo projekta treba pridobiti gradbeno dovoljenje?	
	<u>DA</u>	Ne
	Če DA, vrsta (tip) objekta in št. GD	
	<p>Vrsta objekta: 21120 Lokalne ceste in javne poti, ne kategorizirane ceste in gozdne ceste 22231 cevovodi za odpadno vodo 22240 distribucijski elektroenergetski vodi in lokalna komunikacijska omrežja Številka GD: 351-948/2008-2 (0310), z dne 29.8.2008</p>	
g.	Ali je bilo za izvedbo projekta pridobljeno katero drugo dovoljenje?	
	Da	<u>NE</u>
	Če DA, katero	
h.	Ali se s projektom načrtujejo posegi iz Priloge I Direktive o PVO ?	
	Da	<u>NE</u>
	Če da, navedba posega/posegov skladno s Prilogo I	
i.	Ali se s projektom načrtujejo posegi iz 2. člena Uredbe o PVO ⁵ ?	
	Da	<u>NE</u>
	Če da, št. posega/posegov in opis skladno s Prilogo 1 Uredbe o PVO	
j.	Ali se s projektom načrtujejo posegi iz Priloge II Direktive o PVO ?	
	<u>DA</u>	Ne
	Če da, navedba posega/posegov skladno s Prilogo I	
	<p>10. INFRASTRUKTURNI PROJEKTI (b) urbanistični projekti, vključno s projekti za gradnjo nakupovalnih središč in parkirišč; (e) gradnja cest, pristanišč in luk, vključno z ribiškimi pristanišči (projekti, ki niso vključeni v Prilogo I);</p>	
k.	Ali se s projektom načrtujejo posegi iz 3. člena Uredbe o PVO?	
	<u>DA</u>	Ne
	Če DA, št. posega/posegov in opis skladno s Prilogo 1 Uredbe o PVO	
	<p>E.I.11 Objekti za zbiranje in odvajanje komunalnih odpadnih voda, komunalnih odpadnih voda skupaj z industrijskimi odpadnimi vodami ali s padavinskimi vodami (kanalizacija) z dolžino vodov nad 500 m, razen priključkov F.7.1 Nove glavne, regionalne, lokalne in ne kategorizirane ceste, njihovo podaljšanje ali rekonstrukcija obstoječe ceste izven varovalnega pasu, tako da skupna neprekinjena dolžina ceste po novogradnji, podalžanju ali rekonstrukciji znaša vsaj 2 km</p>	
l.	Ali je bil projekt načrtovan s planom/programom, za katerega je bila izvedena celovita presoja vplivov na okolje?	

⁵ Uredba o posegih v okolje, za katere je treba izvesti presojo vplivov na okolje (Uradni list RS, št. 51/14)

Naknadno preverjanje, ali gre pri projektu, ki se financira iz kohezijskega sklada EU, za poseg z vplivi na okolje, za katerega bi bilo treba izvesti presojo vplivov na okolje

	<u>DA</u>	NE
	Če DA, ime in leto sprejema plana/programa Operativni program krepitve regionalnih razvojnih potencialov za obdobje 2007 - 2013: Republika Slovenije, Služba vlade RS za lokalno samoupravo in regionalno politiko (julij, 2007).	
m.	Ali so bili s planom /programom kot pogoj za sprejemljivost tega projekta določeni omilitveni ukrepi?	
	<u>DA</u>	NE
	Če DA, kateri Opis splošnih ukrepov iz Operativnega programa je naveden v zaključnem poročilu.	

Naknadno preverjanje, ali gre pri projektu, ki se financira iz kohezijskega sklada EU, za poseg z vplivi na okolje, za katerega bi bilo treba izvesti presojo vplivov na okolje

Tabela 2: Preveritev verjetnosti pomembnih vplivov projekta na okolje z uporabo meril⁶

Dejstva, ki jih je treba preveriti:		c) Značilnosti možnega učinka, ob upoštevanju:	
		Verjetno DA / Verjetno NE Kratko pojasnilo	Če verjetno DA - ali bo učinek pomemben? Da/Ne – Zakaj?
a) Glede značilnosti projekta/posegov v okolje:			
1.	Ali bo gradnja, delovanje ali razgradnja projekta vključevala dejanja, ki bodo povzročila fizične spremembe na kraju samem (topografija, raba zemljišč, spremembe vodnih teles itd.)?	DA Predvideni odsek cest se bo lokalno razširil in mestoma bodo potrebna manjša nasutja oz. izkopi neposredno ob cesti. Ni predvidenih posegov v vodna telesa.	NE Vpliv sprememb ne bo bistven zaradi lokacij posega neposredno ob cestah, kjer je teren že spremenjen oz. degradiran. Obseg sprememb ne bo velik, ocenjen je na okoli 0,1 ha, razpršeno na večjem območju. Ne bo kompleksnih posledic v okolju.
2.	Ali bo projekt funkcionalno ali prostorsko povezan z drugimi istovrstnimi že izvedenimi ali načrtovanimi projekti, tako da bodo skupni vplivi na okolje pomembnejši od vpliva posamičnih projektov?	DA Projekt je vezan na obstoječe cestno omrežje, ki se na ta način obnovi. Ni predvidenih kumulativnih vplivov na preostalo cestno omrežje. Gostota prometa se bo zanemarljivo malo povečala oz. se zaradi obnove in razširitve lokalnih cest sploh ne bo. Fekalna kanalizacija se priključi na obstoječi kanalizacijski sistem osrednjega dela naselja Moravske Toplice. Odpadna voda se čisti na obstoječi čistilni napravi v Lukačevcih. Povečala se obremenitev ČN.	NE Čistilna naprava ima zadostne kapacitete in učinkovitost čiščenja da sprejme dodatne količine odpadnih voda brez škodljivih posledic za vodno okolje.
3.	Ali bodo pri gradnji ali delovanju rabljeni naravni viri, kot so tla, voda, surovine ali energija, zlasti neobnovljivi ali redki viri?	DA Pri obnovi cest bodo zasedena zemljišča neposredno ob obstoječi cesti (predvsem razširitev ovinkov in gradnje pločnikov).	NE Vpliv zasedbe tal ne bo bistven zaradi lokacij posega neposredno ob cestah, kjer je so tla že spremenjena oz. degradirana. Obseg sprememb ne bo velik, ocenjen je na okoli 0,1 ha. Ne bo kompleksnih posledic v okolju.

⁶ iz Direktive, Priloge III in Uredbe o PVO, Priloge 2

Naknadno preverjanje, ali gre pri projektu, ki se financira iz kohezijskega sklada EU, za poseg z vplivi na okolje, za katerega bi bilo treba izvesti presojo vplivov na okolje

Dejstva, ki jih je treba preveriti:		c) Značilnosti možnega učinka, ob upoštevanju:	
		Verjetno DA / Verjetno NE Kratko pojasnilo	Če verjetno DA - ali bo učinek pomemben? Da/Ne – Zakaj?
4.	Ali bo projekt vključeval rabo, shranjevanje, transport, ravnanje ali proizvodnjo snovi, ki bi bile lahko škodljive za zdravje ali za okolje ali ki bi lahko predstavljale tveganje za zdravje ljudi (dejansko in domnevno)?	NE	
5.	Ali bodo v življenjskem ciklu projekta nastajali odpadki ?	DA V času gradnje in morebitne razgradnje bodo nastajali mešani gradbeni nenevarni odpadki (zemljina, beton, cevi, ostani asfalta itd). Večji del zemeljskega izkopa in asfalta se bo uporabil znotraj gradbišča ceste za izravnavo zemeljskih mas – ne bo odpadka. Med delovanjem cest odpadki ne bodo nastajali.	NE Učinek ne bo pomemben, ker bodo nastajali odpadki le občasno ter v majhnem obsegu. Odpadki tudi niso nevarni in jih je možno predelati ali odložiti brez kompleksnih posledic na okolje.
6.	Ali bodo v zrak izpuščene kake nevarne, strupene ali škodljive snovi?	Verjetno NE Ne gre za projekt, ki bi v času gradnje ali obratovanja v zrak izpuščal večje količine nevarnih, strupenih ali škodljivih snovi.	
7.	Ali bo projekt povzročil hrup in vibracije ali v okolje oddajal svetlobo, toplotno ali elektromagnetno sevanje?	DA Projekt povzročal hrup v času gradnje in času morebitne razgradnje. Med delovanjem pričakujemo nekoliko povečan promet vendar bo le ta še vedno relativno nizkih gostot in zato emisije hrupa ne bodo bistveno povečane. Povečale se bodo tudi emisije svetlobnega onesnaženja. Ostalih sevanj ter emisij ni.	NE Hrup med gradnjo je kratkotrajen, omejen na dnevni čas in najožjo okolico in ne povzroča prekomernih obremenitev. Povečanje emisij hrupa zaradi povečanega prometa med delovanjem ter povečanje svetlobnega onesnaženja bo majhnega obsega in ne bo povzročal kompleksnih učinkov.
8.	Ali bo projekt povzročil družbene razlike, npr. v demografiji, tradicionalnem načinu življenja, zaposlitvi?	NE	

Naknadno preverjanje, ali gre pri projektu, ki se financira iz kohezijskega sklada EU, za poseg z vplivi na okolje, za katerega bi bilo treba izvesti presojo vplivov na okolje

Dejstva, ki jih je treba preveriti:		c) Značilnosti možnega učinka, ob upoštevanju:	
		Verjetno DA / Verjetno NE Kratko pojasnilo	Če verjetno DA - ali bo učinek pomemben? Da/Ne – Zakaj?
9.	Ali obstaja nevarnost onesnaženja tal ali vode (površinske, podzemne, priobalne vode ali morja) zaradi izpustov onesnaževal?	Verjetno DA Izpusti onesnaževal niso predvideni. V času delovanja so možne zanemarljivo majhne emisije iz površin cest, ki lahko vsebujejo ostanke olj, obruse od gum, ipd, vendar glede na obstoječe stanje ni predvideno povečanje emisij.	NE Učinek ne bo pomemben zaradi majhnega obsega onesnaženja (majhna gostota prometa) in velike razpršenosti teh emisij v okolju.
10.	Ali obstaja npr. zaradi uporabljenih snovi ali tehnologije tveganje nastanka nesreč v življenjskem ciklu projekta, ki bi lahko vplivale na zdravje ali na okolje?	Verjetno NE Možne so prometne nesreče, ki imajo za posledico lahko izlitje goriva in olja. S prenovo obstoječih cest, se bo izboljšala varnost cest in zmanjšala verjetnost za prometne nesreče. Verjetnost nesreče, ki bi lahko vplivala na zdravje in okolje je majhna.	
b) Glede značilnosti lokacije/prostora, v katerega se projekt umešča			
11.	Ali se s izvedbo projekta spreminja dejanska raba zemljišč?	NE Izvede se obnova obstoječe ceste.	
12.	Ali se projekt umešča na doslej nepozidano območje, s čimer se bodo trajno spremenile lastnosti in raba tal?	Glej točko 3.	
13.	Ali na lokaciji ali v njeni okolici obstajajo kaka območja, ki so že onesnažena ali jim je povzročena okoljska škoda, npr. ker so prekoračeni veljavni okoljski standardi, na katere bi projekt lahko dodatno vplival?	NE	
14.	Ali obstajajo na lokaciji ali v njeni okolici območja s posebnimi pravnimi režimi, varovana zaradi svoje ekološke, krajinske, kulturne ali druge vrednosti, na katere bi projekt lahko vplival?		

Naknadno preverjanje, ali gre pri projektu, ki se financira iz kohezijskega sklada EU, za poseg z vplivi na okolje, za katerega bi bilo treba izvesti presojo vplivov na okolje

Dejstva, ki jih je treba preveriti:		c) Značilnosti možnega učinka, ob upoštevanju:	
		Verjetno DA / Verjetno NE Kratko pojasnilo	Če verjetno DA - ali bo učinek pomemben? Da/Ne – Zakaj?
	<ul style="list-style-type: none"> Območja in objekti kulturne dediščine 	NE Na obravnavanem območju ni območij ali objektov kulturne dediščine.	
	<ul style="list-style-type: none"> Naravne vrednote 	NE	
	<ul style="list-style-type: none"> Zavarovana območja 	DA Krajinski park Goričko	NE Obnova obstoječe ceste ne bo imela škodljivih vplivov na varstvene cilje zavarovanega območja. Učinek na zavarovano območje ni pomemben.
	<ul style="list-style-type: none"> Varovalni gozdovi 	NE	
	<ul style="list-style-type: none"> Gozdovi s posebnim namenom 	NE	
15.	Ali se na lokaciji ali v njeni okolici nahajajo posebna varstvena ali posebna ohranitvena območja po predpisih o ohranjanju narave (Natura 2000), na katera bi projekt lahko vplival ?	DA SPA (SI5000009) in SAC (SI3000221)Goričko	Verjetno NE Obnavlja se obstoječa lokalna cesta, ki deloma poteka skozi strnjena naselja. V cestnem telesu se izgradi še kanalizacija. Uničenja kvalifikacijskih vrst in habitatnih tipov ter njihovih habitatov ne bo, škodljivih vplivov na Natura 2000 območja ne pričakujemo, učinek na Natura 2000 območja ni pomemben.
16.	Ali obstajajo kaka druga območja na kraju ali v njegovi okolici, ki so pomembna ali ranljiva zaradi svoje ekologije, na katere bi projekt lahko vplival, npr. mokrišča, visokogorje, gozdovi in druga gozdna zemljišča s poudarjenimi ekološkimi funkcijami?	DA Ekološko pomembno območje Goričko, gričevnato območje na skrajnem severovzhodu Slovenije z ohranjeno tradicionalno kulturno krajino, z veliko raznolikostjo habitatnih tipov, življenjski prostor številnih ogroženih rastlinskih in živalskih vrst, predvsem ptic.	Verjetno NE Obnavlja se obstoječa lokalna cesta, ki deloma poteka skozi strnjena naselja. Škodljivih vplivov na prvine, zaradi katerih je ekološko pomembno območje opredeljeno, ne bo. Učinek na ekološko pomembno območje ni pomemben.
17.	Ali se na kraju ali v njegovi okolici naseljujejo zaščitene, pomembne ali ogrožene vrste rastlin ali živali, npr. za razmnoževanje, gnezdenje, prehranjevanje, počitek, prezimovanje, selitve, ki bi jih projekt lahko prizadel?	Verjetno NE	

Naknadno preverjanje, ali gre pri projektu, ki se financira iz kohezijskega sklada EU, za poseg z vplivi na okolje, za katerega bi bilo treba izvesti presojo vplivov na okolje

Dejstva, ki jih je treba preveriti:		c) Značilnosti možnega učinka, ob upoštevanju:	
		Verjetno DA / Verjetno NE Kratko pojasnilo	Če verjetno DA - ali bo učinek pomemben? Da/Ne – Zakaj?
18.	Ali se na lokaciji ali okoli nje nahajajo kakšna vodna telesa (celinske, obalne, morske ali podzemne vode), na katera bi projekt lahko vplival?	DA Rekonstrukcija ceste ne bo vplivala na površinske in podzemne vode. Priključilo se bo 65 prebivalcev na fekalno kanalizacijo, ki se zaključi z obstoječo čistilno napravo, ki ima iztok urejen v Martjanski potok. Na ta način se bodo zmanjšale emisije neprečiščenih odpadnih komunalnih voda v podzemne vode ter povečala količina prečiščenih voda v površinske vode.	NE Zaradi visoke stopnje čiščenja učinek na Martjanski potok ne bo pomemben. Obseg prečiščenih odpadnih voda bo majhen.
19.	Ali se na lokaciji ali okoli nje nahajajo vodovarstvena območja, na katera bi projekt lahko vplival?	NE	
20.	Ali obstajajo na lokaciji ali okoli nje kakšna območja ali pojavi visoke krajinske, slikovite ali estetske vrednosti, na katere bi projekt lahko vplival?	NE Cesto in spremljajočo infrastrukturo se obnovi, ne spremeni se vpliv na okolico.	
21.	Ali se projekt nahaja na vidno izpostavljenem kraju, kjer ga bo verjetno videlo mnogo ljudi?	DA Cesto bo videlo mnogo ljudi.	DA Učinek pozitivno pripomore k izgledu krajine.
22.	Ali obstajajo na lokaciji ali okoli nje kakšne poti, ki jih javnost uporablja za rekreacijo in podobne aktivnosti, na katere bi projekt lahko vplival?	DA V času gradnje so lahko motene poti, ki jih javnost vsakodnevno uporablja. V času obratovanja ni vpliva na uporabo poti.	NE Vplivi na uporabo poti (moten dostop do hiš, storitev ipd) so kratkotrajni, reverzibilni in prostorsko omejeni, ne prizadenejo večjega števila prebivalcev.
23.	Ali obstajajo na lokaciji ali okoli nje kakšne prometnice, kjer bi lahko nastajali prometni zastoji ali ki povzročajo okoljske probleme, na katere bi projekt lahko vplival?	NE Projekt se izvaja na manj prometnih cestah, zaradi česa med gradnjo ne bo prišlo do zastojev ki bi lahko imeli za posledico okoljske probleme. V času delovanja bo učinek projekta na prometnice ugoden (povečana varnost in prevodnost).	

Naknadno preverjanje, ali gre pri projektu, ki se financira iz kohezijskega sklada EU, za poseg z vplivi na okolje, za katerega bi bilo treba izvesti presojo vplivov na okolje

Dejstva, ki jih je treba preveriti:		c) Značilnosti možnega učinka, ob upoštevanju:	
		Verjetno DA / Verjetno NE Kratko pojasnilo	Če verjetno DA - ali bo učinek pomemben? Da/Ne – Zakaj?
24.	Ali obstajajo na lokaciji ali okoli nje območja ali pojavi zgodovinskega ali kulturnega pomena, na katere bi projekt lahko vplival?	NE	
25.	Ali na kraju ali v njegovi okolici že obstajajo rabe prostora (npr. stanovanja, vrtovi, druga zasebna zemljišča, obrt in industrija, trgovina, rekreacija, javne površine in objekti, kmetijstvo, gozdarstvo, turizem, rudarstvo, kamnolom, energetske objekti) na katere bi projekt lahko vplival?	DA Na območju se nahajajo individualne stanovanjske gradnje, manjše kmetije in kmečki turizem. V času gradnje na omejeno rabo prostora pričakujemo kratkotrajne vplive zaradi prašenja, hrupa in oteženega dostopa.	NE Učinek ne bo pomemben zaradi kratkotrajnosti vpliva (čas gradnje). Po končani gradnji bodo vplivi izginili brez kompleksnih posledic za okolje. V času delovanja bo vpliv na omenjene rabe ugoden.
26.	Ali obstajajo na lokaciji ali okoli nje gosto naseljena ali gosto pozidana območja, na katere bi projekt lahko vplival?	NE	
27.	Ali se na lokaciji ali okoli nje nahajajo objekti s posebej občutljivimi skupinami prebivalstva, kot so bolnišnice, zdravilišča, šole, vrtci, ali z objekti, kjer se pogosto zadržujejo, srečujejo večje skupine ljudi (npr. za verske obrede, društvene aktivnosti) ?	NE	

Naknadno preverjanje, ali gre pri projektu, ki se financira iz kohezijskega sklada EU, za poseg z vplivi na okolje, za katerega bi bilo treba izvesti presojo vplivov na okolje






Dejstva, ki jih je treba preveriti:		c) Značilnosti možnega učinka, ob upoštevanju:	
		Verjetno DA / Verjetno NE Kratko pojasnilo	Če verjetno DA - ali bo učinek pomemben? Da/Ne – Zakaj?
28.	Ali se na lokaciji ali okoli nje nahajajo pomembne, visokokakovostne ali redke dobrine, na katere bi projekt lahko vplival? (npr. gozdovi s poudarjeno lesnoproizvodno funkcijo, kmetijska zemljišča z visoko boniteto, trajni nasadi, območja agromelioracij, viri pitne vode, akumulacijska jezera, komercialni ribniki, ribogojnice, vode posebnega pomena v ribištvu, rudniki)	NE	
29.	Ali se projekt umešča na potresno ogroženo območje, na območje pogrezanja tal, zemeljskih ali snežnih plazov, erozije, poplav, ekstremnih ali neugodnih klimatskih razmer, kot so temperaturne inverzije, megla, močni vetrovi, ki bi lahko povzročili, da bo projekt povzročil okoljske probleme?	NE	
30.	Ali obstajajo kaki drugi načrti ali projekti za prihodnjo rabo zemljišč na lokaciji ali okoli nje, na katere bi projekt lahko vplival?	NE	
31.	Ali obstajajo katerikoli drugi dejavniki, ki bi morali biti upoštevani, kot npr. posledični razvoj gradenj, ki bi lahko imele okoljske posledice, ali možnost kumulativnih učinkov z drugimi obstoječimi ali načrtovanimi projekti v tem prostoru?	NE	

Naknadno preverjanje, ali gre pri projektu, ki se financira iz kohezijskega sklada EU, za poseg z vplivi na okolje, za katerega bi bilo treba izvesti presojo vplivov na okolje

Tabela 3: Sklepna ocena

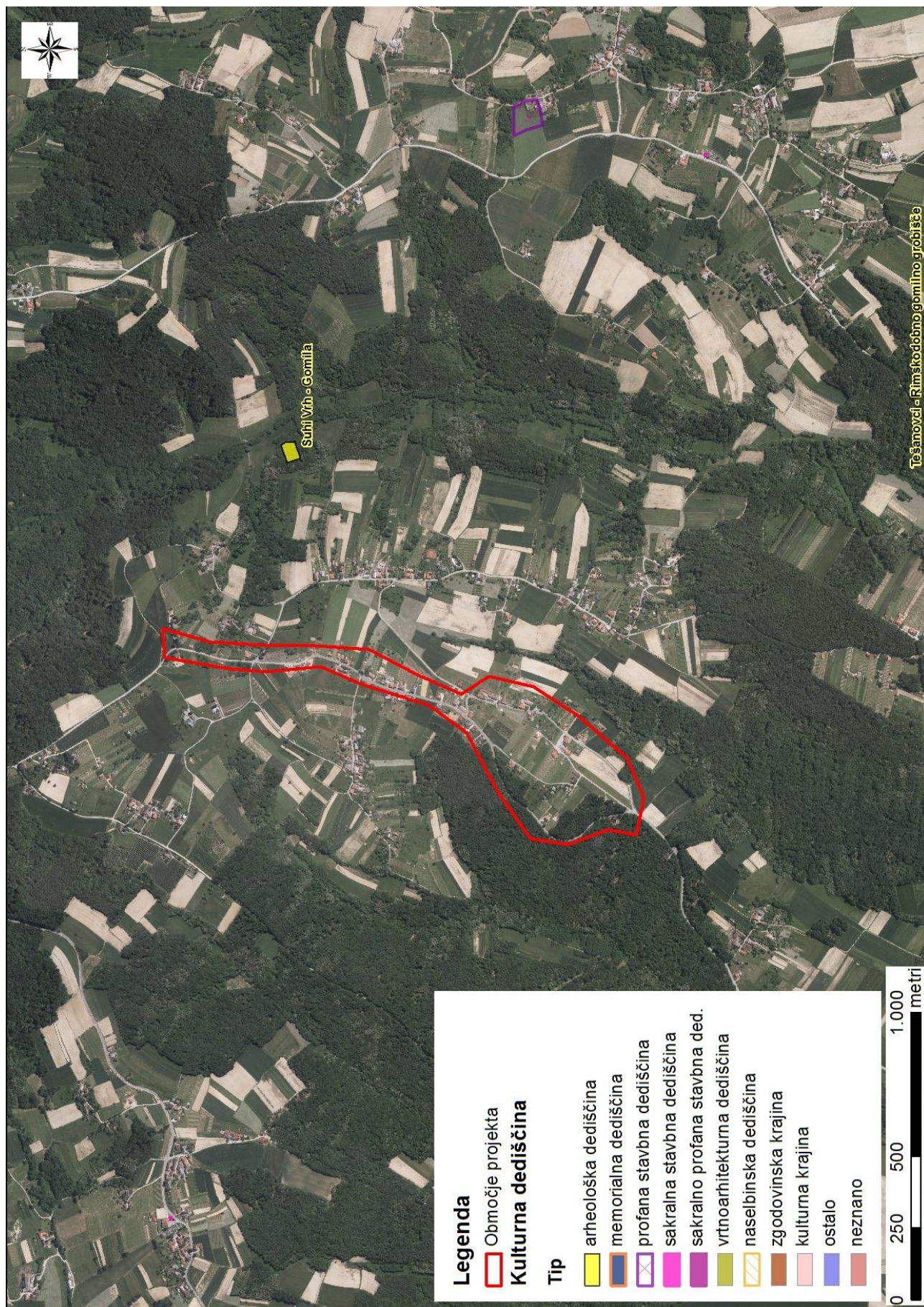
Zaključki - povzetek ugotovitev iz tabele 2	
a	<p>Značilnosti projekta</p> <p>Načrtuje se rekonstrukcija lokalne ceste in izgradnja enostranskega hodnika za pešce z javno razsvetljavo v naseljenem delu ter ureditev meteorne in fekalne kanalizacije. Obnova ceste bo v dolžini 2336 m (odsek Zgornji Moravci 1436 m in odsek Rumičev breg 900 m). Na celotni trasi se tudi izvede komunalna infrastruktura fekalne in meteorne kanalizacije in javne razsvetljave.</p> <p>Horizontalni in vertikalni potek ceste potekata po obstoječem vozišču, zaradi hodnika za pešce in razširitve cestišča se izvede zamik osi in prilagoditev objektom ter katastru. Odvodnjavanje meteornih vod z vozišča je zagotovljeno s prečnimi in vzdolžnimi nagibi z izpustom v obcestni jarek.</p> <p>Izvede se tudi fekalna kanalizacija in sicer primarni kanal s priključnimi jaški. Za fekalno in meteorno kanalizacijo se uporabi polivinilkloridne cevi, ki jih je potrebno obbetonirati. Fekalna kanalizacija obsega samo primarni vod brez priključkov – gre samo za rezervacijo trase v cestnem telesu brez dejanske priključitve. Po desni strani vzdolž hodnika se izvede javna razsvetljava.</p>
b	<p>Značilnosti lokacije</p> <p>Območje posega leži v severovzhodni Sloveniji, na zahodu Prekmurja, okvirno 6 km zahodno od meje z republiko Madžarsko.</p> <p>Zemljišča predvidena za rekonstrukcijo in gradnjo ležijo v in izven ureditvenih območij naselij Moravske Toplice in Suhi Vrh. Trasa ceste poteka delno na poselitvenem območju in delno na območju kmetijskih zemljišč, hodnik z javno razsvetljavo pa v obeh naseljih. Obravnavani cesti povezujeta naselja Moravske Toplice (700 prebivalcev, 203 m.n.v.), Ivanovci (131 preb., 274 m.n.v.), Suhi Vrh (95 preb., 287 m.n.v.) in Fokovci (231 preb., 318 m.n.v.).</p> <p>Cestna odseka potekata delno ob robu gozda, delno po naselju. Sta v slabi asfaltni izvedbi, odvodnjavanje je urejeno neustrezno, zato je spodnji ustroj v slabem stanju. Cesta je skoraj brez ustreznih odvodnih jarkov ali pa so le-ti zapolnjeni z muljem. Trasirni elementi ceste so neugodni in bistveno zmanjšujejo prometno varnost, potrebna je korekcija krivin. Robovi vozišča so poškodovani.</p>
c	<p>Značilnosti možnih učinkov</p> <p>V času gradnje in morebitne kasnejše razgradnje so možne kratkotrajne, lokalno omejene motnje v okolju (prašenje, smrad, hrup, moten promet in dostop). Med gradnjo bo moteno življenje (hrup, prašenje, oviran dostop) okvirno 150 prebivalcev, vendar ne ob istem času. Vsi nezaželeni vplivi med gradnjo so reverzibilni, ter bodo po končani gradnji prenehali oz. se porazgubili v okolju brez večjih posledic. Ni predvidenih nezaželenih čezmejnih vplivov oz. vplivov z kompleksnimi učinki. Gradnja se izvaja večinoma v cestnem telesu. V celoti ocenjujemo da bo zaradi razširitev cestišč, utrditev bankin zasedenih skupno okoli 0,1 ha zemljišč (linijska zasedba) na širšem območju. Vpliv zasedbe tal ne bo bistven zaradi lokacij posega neposredno ob cestah, kjer je so tla že spremenjena oz. degradirana.</p> <p>Med delovanjem niso verjetni pomembni škodljiv vplivi na okolje. Projekt bo potekal po obstoječi trasi ceste, in ne bo posegal v vodna telesa. Zaradi majhnega zaledja podeželskih naselij ne pričakujemo bistvenega povečanja prometa. Izboljšala se bo prometna varnost in pretočnost. Škodljivih kompleksnih, kumulativnih in/ali čezmejnih učinkov na okolje ne bo. Ni verjetno pomembnih vplivov na nobeno sestavino okolja. Poleg splošnih ukrepov, ki sledijo iz zakonodaje, pri projektu ni potrebno izvajati dodatnih omilitvenih ukrepov.</p>
Predlog ocenjevalca (označi):	
<input checked="" type="checkbox"/> <u>Za projekt ni treba izvesti presoje vplivov na okolje in presoje sprejemljivosti vplivov posega na varovana območja.</u>	
<input type="checkbox"/> Za projekt je treba izvesti presojo vplivov na okolje.	

Naknadno preverjanje, ali gre pri projektu, ki se financira iz kohezijskega sklada EU, za poseg z vplivi na okolje, za katerega bi bilo treba izvesti presojo vplivov na okolje

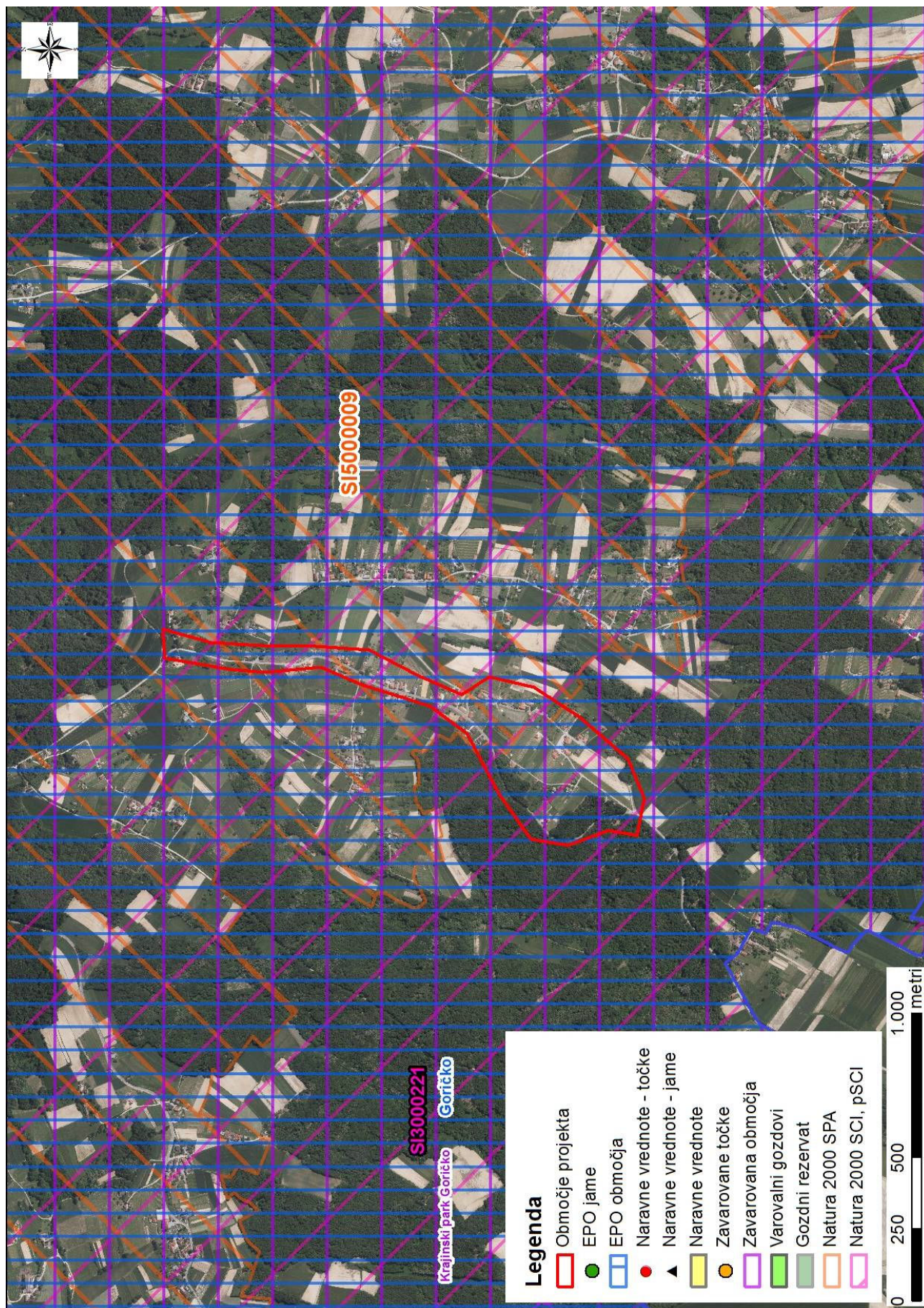
Izpolnili: ime in priimek tiskano	ALJOŠA JASIM TAHIR	MATEJA GANC	JERNEJ ČERVEK	MARKO KOVAČ	TATJANA GREGORC
Dne:	30.07.2015	30.07.2015	30.07.2015	30.07.2015	30.07.2015
Podpis:					

GRAFIČNE PRILOGE:

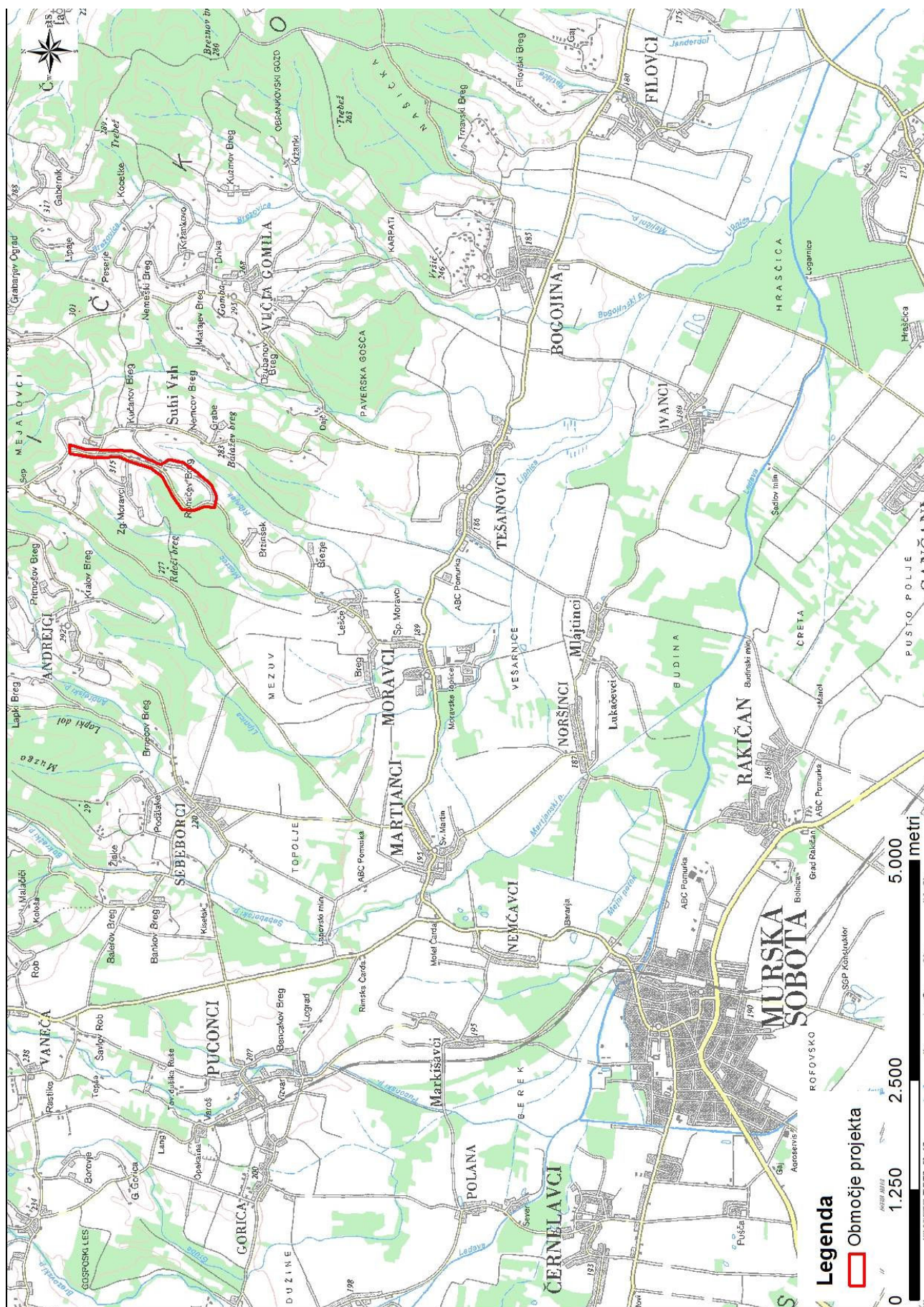
Naknadno preverjanje, ali gre pri projektu, ki se financira iz kohezijskega sklada EU, za poseg z vplivi na okolje, za katerega bi bilo treba izvesti presojo vplivov na okolje



Naknadno preverjanje, ali gre pri projektu, ki se financira iz kohezijskega sklada EU, za poseg z vplivi na okolje, za katerega bi bilo treba izvesti presojo vplivov na okolje



Naknadno preverjanje, ali gre pri projektu, ki se financira iz kohezijskega sklada EU, za poseg z vplivi na okolje, za katerega bi bilo treba izvesti presojo vplivov na okolje



Naknadno preverjanje, ali gre pri projektu, ki se financira iz kohezijskega sklada EU, za poseg z vplivi na okolje, za katerega bi bilo treba izvesti presojo vplivov na okolje

