

Interreg
Alpine Space

ROCK the ALPS 
EUROPEAN REGIONAL DEVELOPMENT FUND



Univerza v Ljubljani
Biotehniška fakulteta
Oddelek za gozdarstvo in obnovljive gozdne
vire



Interreg
Alpine Space

 **GREEN RISK 4 ALPS**
European Regional Development Fund



Interreg Alpine Space projekti: RockTheAlps & GreenRisk4ALPs

doc. dr. Milan Kobal

Info dan – Slovenija

- **Kdo smo?**
 - Interreg Alpine Space projekti, v katerih sodelujemo
- **Prijavna faza:**
 - sodelovanje, komunikacija z vodilnim partnerjem, koordinacija prijave
 - opazovalci v projektu
 - razrez finančni sredstev na projektu
 - osebni pogled oziroma dosedanje izkušnje glede projektne prijave
- **Implementacija:**
 - nove zaposlitve na projektih
 - dodana vrednost sodelovanja na projektih
 - poročanje in kontrola

Katedra za krajinsko znanost in geoinformatiko (KZG)

Oddelek za gozdarstvo in obnovljive gozdne vire, Biotehniška fakulteta, Univerza v Ljubljani

Predstojnik katedre KZG (<https://www.facebook.com/kzg.bf/>): prof. dr. Janez Pirnat

- **8 zaposlenih** (3 visokošolski učitelji, 1 asistentka, 3 raziskovalci, 1 tehniški sodelavec)
- krajinska ekologija, gozdne inventure, dendrometrija, urbano gozdarstvo, varstvo narave
- hudourništvo, naravne nesreče, geoinformatika, daljinsko zaznavanje vegetacije
 - 2 CRP raziskovalna projekta
 - 2 Interreg Alpine Space (RockTheAlps, GreenRisk4ALPs)



Interreg Alpine Space: RockTheAlps

Harmonized ROCKfall natural risk and protection forest mapping in the ALPine Space



Interreg Alpine Space: RockTheAlps

Harmonized ROCKfall natural risk and protection forest mapping in the ALPine Space



Interreg Alpine Space: RockTheAlps

Harmonized ROCKfall natural risk and protection forest mapping in the ALPine Space

WP M: Management

WP T1: Innovative AS rockfall assessment methodology

WP T2: First AS toolbox for assessing the protective effect of forests against rockfall

WP T3: Production of the first harmonized map of protective services of forest against rockfall

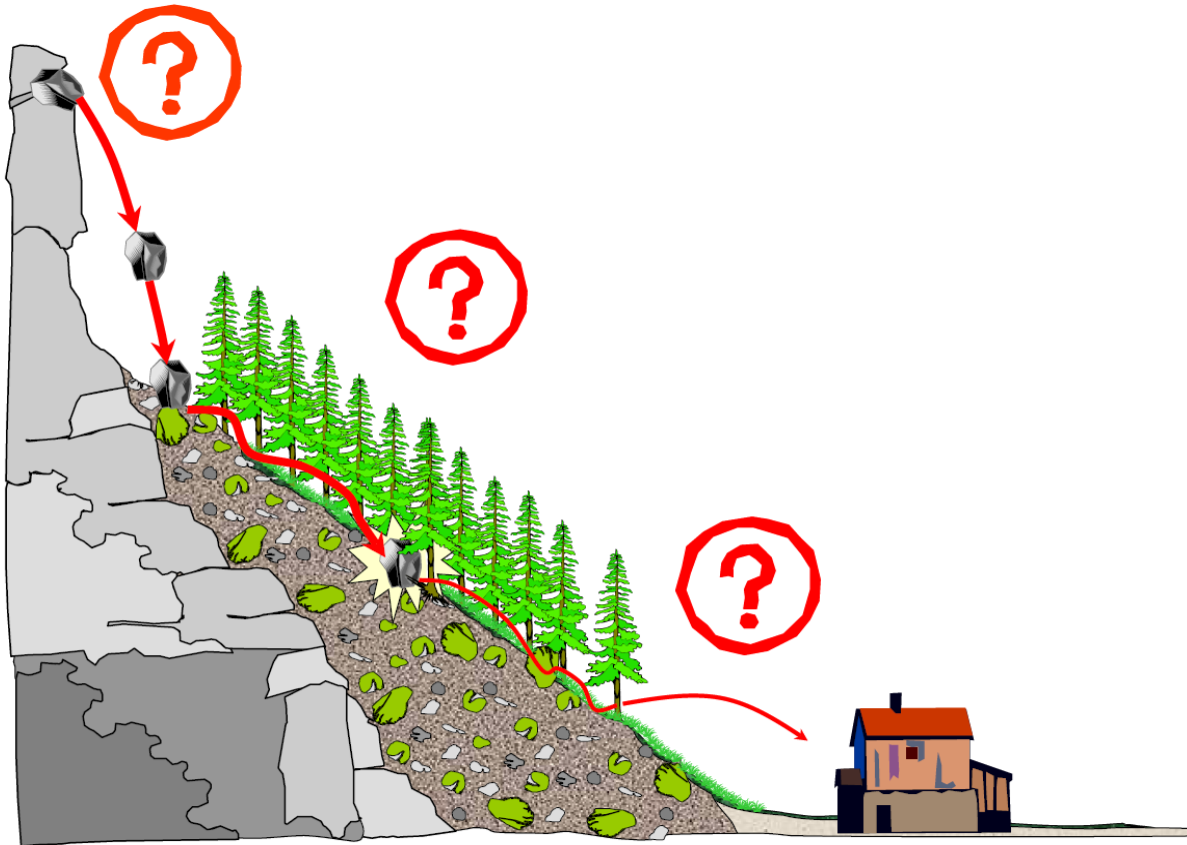
WP T4: Economic assessment of rockfall protection forest ecosystems services

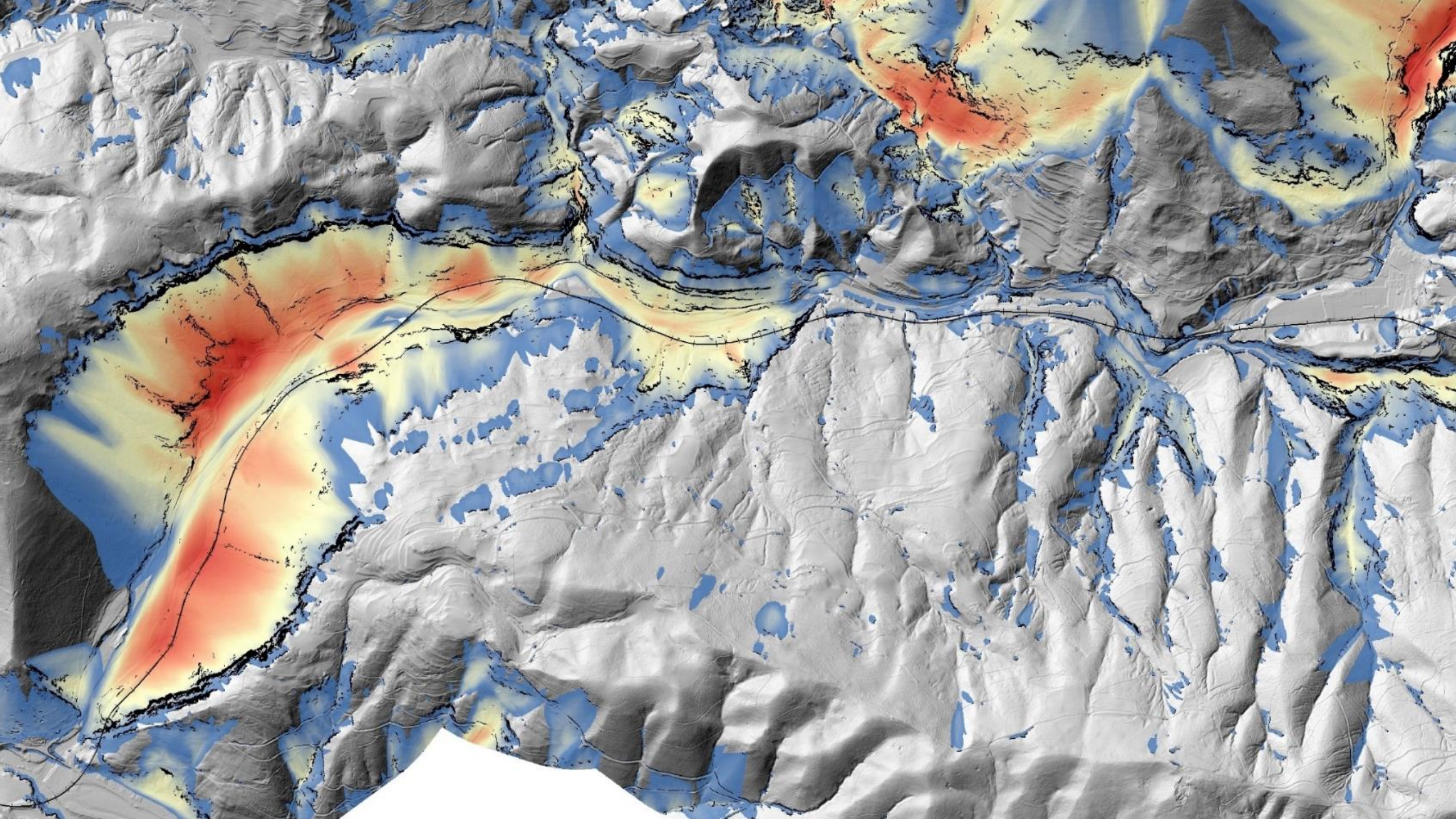
WP T5: Guidelines and recommendations for sustainably valorize rockfall protection forest

WP C: Communication

Interreg Alpine Space: RockTheAlps

Harmonized ROCKfall natural risk and protection forest mapping in the ALPine Space





Interreg Alpine Space: GreenRisk4ALPs

Development of ecosystem based risk governance concepts with respect to natural hazards and climate impacts – from risk assessment to ecosystem based solutions



Interreg Alpine Space: GreenRisk4ALPs

Development of ecosystem based risk governance concepts with respect to natural hazards and climate impacts – from risk assessment to ecosystem based solutions

WP M: Management

WP T1: New tools on protection forest and natural hazard assessment

WP T2: Actors involvement and network analysis

WP T3: Decision oriented risk assessment

WP T4: Acceptance raising for ecosystem-based risk control measures

WP T5: Risk Governance Support

WP C: Communication

Interreg Alpine Space: RockTheAlps & GreenRisk4ALPs

RockTheAlps

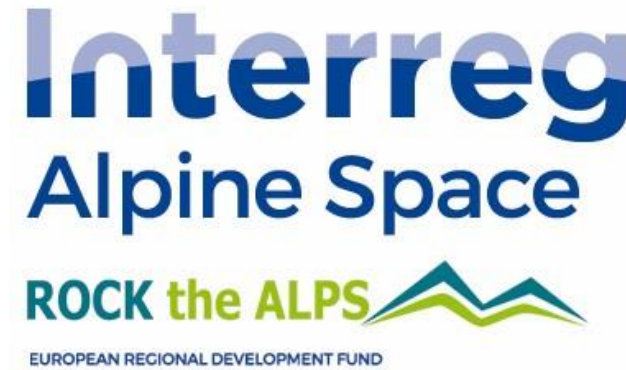
- 11/16 – 10/19
- **153.963,90 €** (2.246.416,50 €)
- 3 projektni partnerji iz Slovenije (UL, GIS, ZGS)

GreenRisk4ALPs

- 04/18 - 04/21
- **270.884,60 €** (2.412.600,90 €)
- 2 projektna partnerja iz Slovenije (UL, ZGS)

Pri obeh projektih smo vodja delovnih paketov WP T1:

- prostorsko modeliranje hudourniških in erozijskih procesov



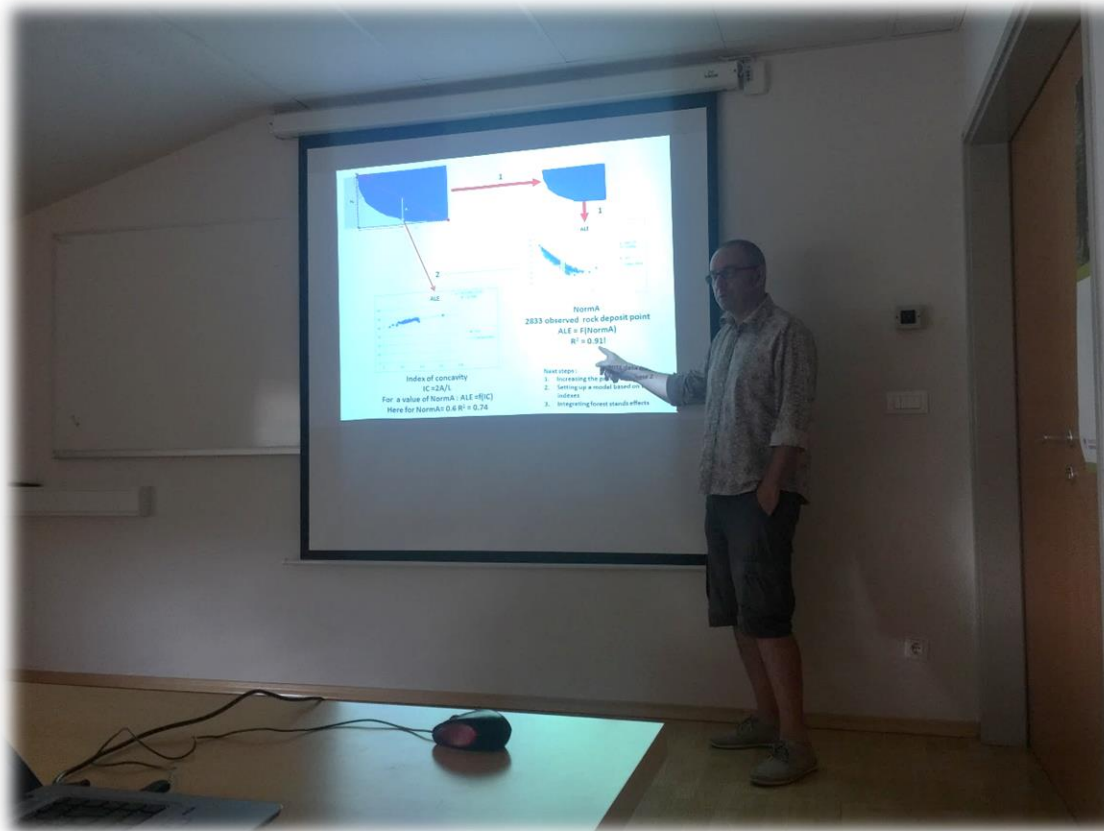
Prijavna faza: kako najti projektne partnerje???



Prijavna faza: sodelovanje v RockTheAlps

Predstavitev raziskovalnega dela na delavnici (v Innsbrucku)...

Projektni partnerji v GreenRisk4ALPs niso isti kot v RockTheAlps!!!



Prijavna faza: komunikacija z vodilnim partnerjem

Frédéric Berger (IRSTEA): RockTheAlps

- 15 projektnih partnerjev
- komunikacija preko e-pošte
- neformalni pogovori – za naprej že potekajo 😊

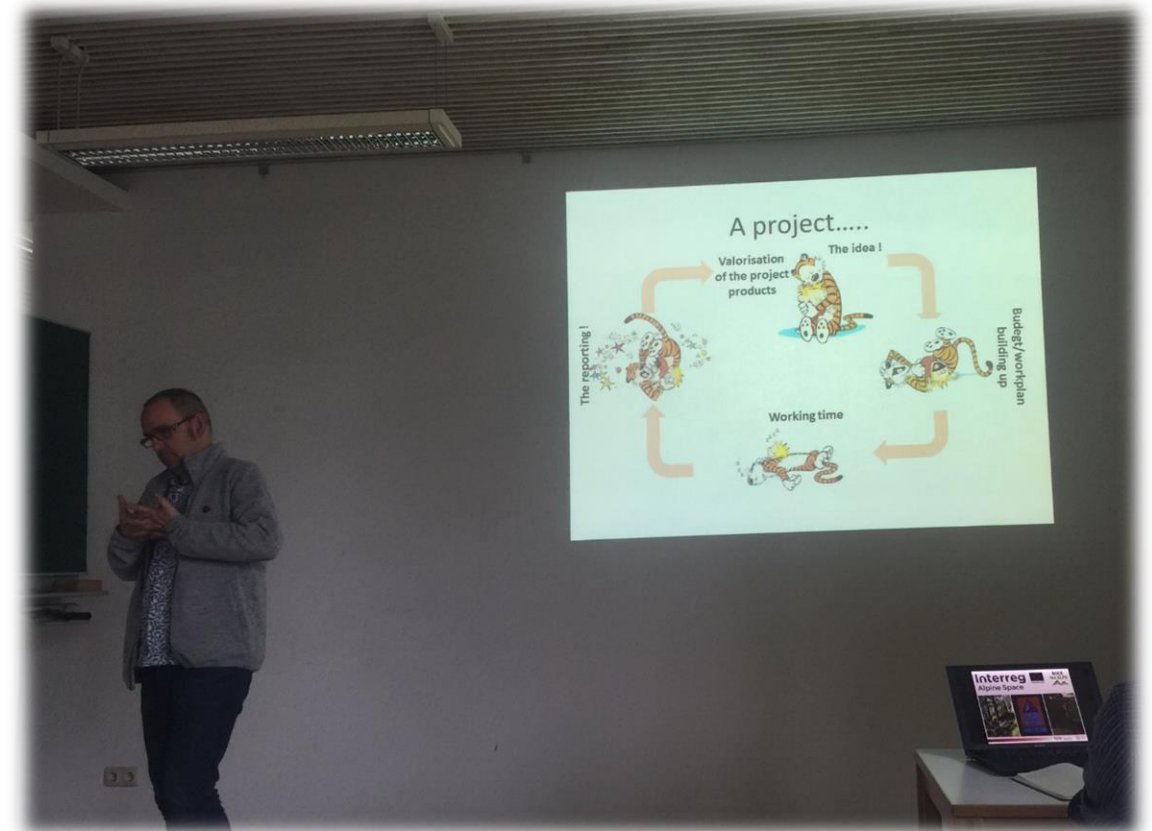
Program Priority:

Priority axis 3 Liveable Alpine Space

Program Priority Specific objective:

Enhance the protection, the conservation and the ecological connectivity of Alpine Space ecosystems.

Prva prijava (2015) RockTheAlps neuspešna!



Prijavna faza: komunikacija z vodilnim partnerjem

Karl Kleemayr (BFW): GreenRisk4ALPs

- 12 projektnih partnerjev
- srečanja (Innsbruck, Bolzano)
- vsak vodja WP zadolžen za opis WPja

Program Priority:

Priority axis 3 Liveable Alpine Space

Program Priority Specific objective:

Enhance the protection, the conservation and the ecological connectivity of Alpine Space ecosystems.



Prijavna faza: komunikacija z vodilnim partnerjem

- Prijava je dvostopenjska!
- Vodenje WPjev je porazdeljeno med države, iz katerih so projektni partnerji.
- V drugi fazi smo z oblikovanjem projektne prijave pričeli 3 mesece pred oddajo prijave!!!



Prijavna faza: sodelovanje v projektu – da / ne?

Po podatkih MIZŠ je državni proračun:

- 2011 za raziskave in razvoj namenil 0,76 % BDP
- 2015 za raziskave in razvoj namenil 0,44 % BDP

ARRS in MKGP sta glavna nacionalna financerja raziskovalne dejavnosti na področju gozdarstva!

Sredstva, namenjena slovenski znanosti, so se od leta 2009 do leta 2015:

- zmanjšala iz 183,9 na 133,1 milijona €, **kar pomeni upad za 27,6 %!**

Glede na pretekle izkušnje: **1/10 projektov je uspešnih!**

Prijavna faza: sodelovanje v projektu – da / ne?

Splošen vtis o konzorciju oz. sodelujočih projektnih partnerjev:

- resnost konzorcija (ljudje se resno in pravočasno odzivajo)
- konzorcij projektnih partnerjev se že pozna
- konzorcij ima izkušnje iz preteklih prijav
- splet (www.google.com)
- ...

Pričakovanja o uspešnosti projektne prijave:

- aktualnosti teme (novi pristopi, pomen rezultatov za družbo, ...)
- nerealna pričakovanja (količina dela, časovni raspored dela, ...)
- pretirana znanstvenost (aplikativni vs. temeljni projekti),
- reference vodilnega partnerja ter ostalih partnerjev v projektu
- pretekle izkušnje s prijavljanjem in sodelovanjem v projektih



Prijavna faza: iskanje opazovalcev v projektu

Določeno že ob nastajanju projektne prijave!

Iskanje opazovalcev v projektu je smiselno v povezavi z vsebino projekta!

- Kaj je glavni namen rezultatov projekta?
- Kdo so uporabniki rezultatov projekta?
- Kdo bo kompetenten sogovornik v projektu?

Stroški potovanja opazovalcev v projektu so vključeni v stroške PP!!!

Nimamo niti ene slabe izkušnje z odzivom povprašanih, niti ne vidimo nobenega razloga, da se potencialni opazovalci vabilu v projekt ne bi odzvali.

Prijavna faza: iskanje opazovalcev v projektu

RockTheAlps opazovalci (skupaj 24)

- Ministrstvo za okolje in prostor – Agencija RS za okolje
- Ministrstvo za obrambo – Uprava RS za zaščito in reševanje
- Ministrstvo za infrastrukturo – Direkcija RS za infrastrukturo
- LOCUS prostorske informacijske rešitve
- Ministrstvo za kmetijstvo, gozdarstvo in prehrano

Prijavna faza: iskanje opazovalcev v projektu

GreenRisk4ALPs opazovalci (skupaj 17)

- Ministrstvo za kmetijstvo, gozdarstvo in prehrano
- občina Kranjska Gora
- PAR Kranjska Gora (Monika Lihteneger)



Prijavna faza: razrez finančni sredstev na projektu

Budget lines:

- Staff costs
- Office and administration (15 % of the staff cost)
- Travel and accommodation
- External expertise and services
- Equipment

Sredstva so razdeljena tudi po poročevalskih obdobjih!

Sredstva so razdeljena tudi po delovnih paketih!

Od vodilnega partnerja smo prejeli skupno vsoto sredstev na projektu!

Prijavna faza: razrez finančni sredstev na projektu

Od vodilnega partnerja smo prejeli skupno vsoto sredstev na projektu:

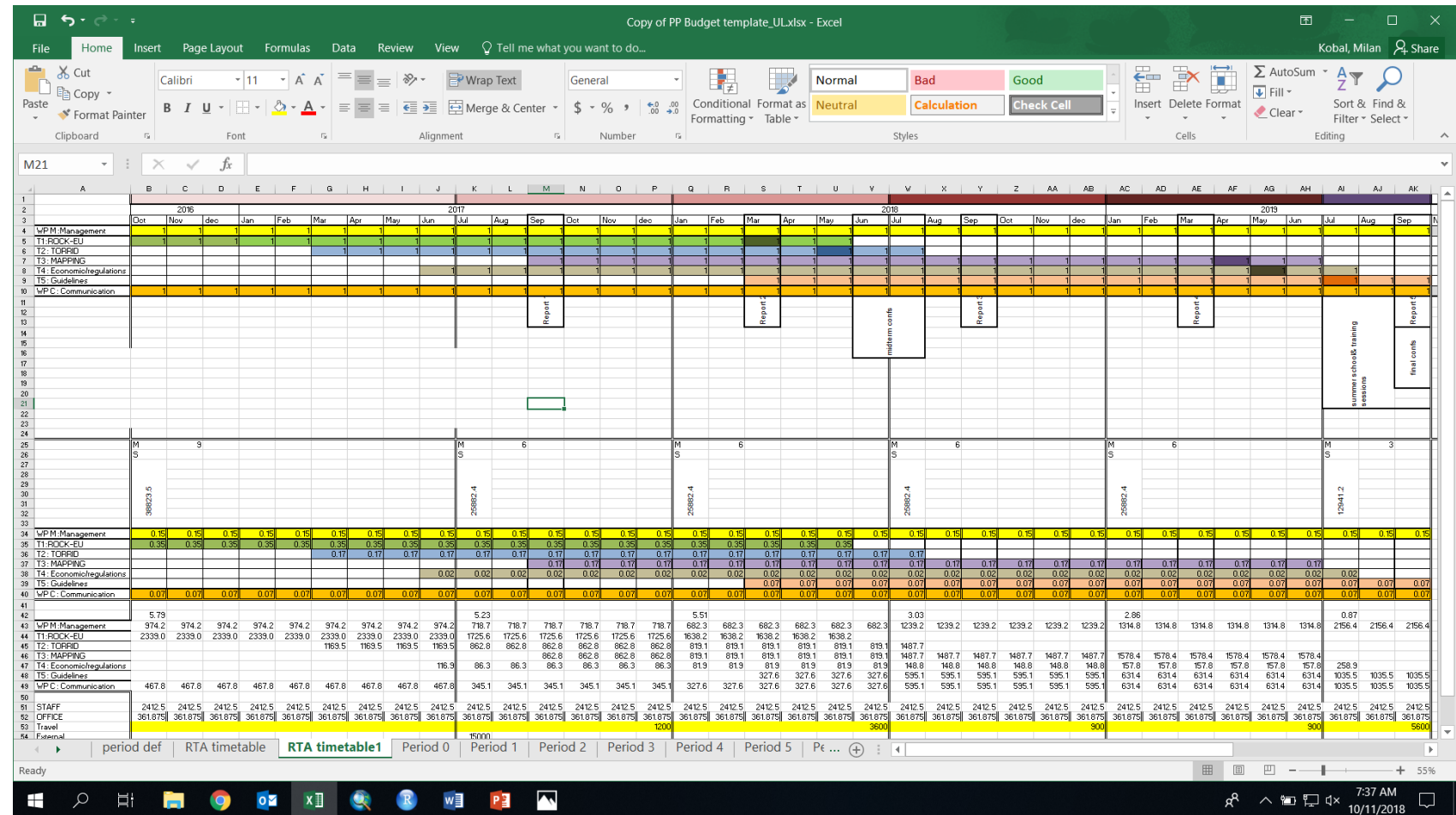
- izhodišče za Staff Cost!
- potovanja (delavnice)
- PC ni oprema!!!
- External Expert

Časovna poraba:

- vsaj 80 % planiranega

Poraba glede na budget line:

- premikanje do 20 %



Implementacija: nove zaposlitve

Budget line - Staff cost:

- 243.670,00 €
- 6.768,61 € / mesec

Oseba	Izobrazba
Barbara Žabota	magistrica geografije
Domen Oven	magister inženir gozdarstva
Petra Pečan	magistrica inženirka krajinske arhitekture

Implementacija: izkušnja za nove kadre

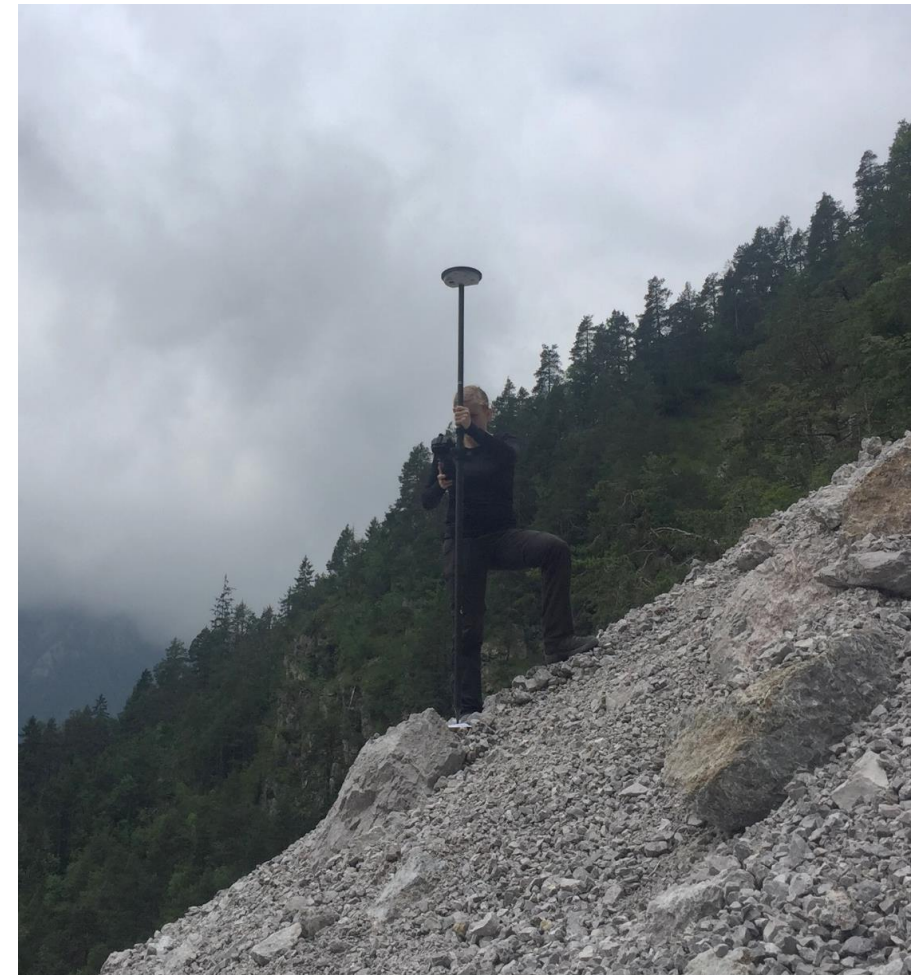
Budget line – External Expert:

- Študentsko delo
 - 3 – 5 študentov stalno
 - 8 zaključnih del
- Raziskovalno delo???
- Imajo se možnost dokazat!



Implementacija: dodana vrednost sodelovanja

- novi stiki, nova poznanstva (sodelovanje v novih projektih, npr. GreenRik4ALPs)
- razvoj / učenje od ostalih projektnih partnerjev
- izmenjava izkušenj z ostalimi projektnimi partnerji
- promocija Oddelka za gozdarstvo in obnovljive gozdne vire
- promocija študija gozdarstva
- krepitev panoge
- nakup nove opreme



Implementacija: dodana vrednost sodelovanja

V okviru obeh projektov tudi:

- doktorat Barbara Žabota (sementor: Frédéric Berger)
- doktorat Domen Oven

Nekajmesečno gostovanje pri PP:

- Barbara Žabota (Grenoble)
- Domen Oven (Innsbruck)
- Milan Kobal (Grenoble, Innsbruck)



Implementacija: dodana vrednost sodelovanja



GB - English ▾ Search 🔍

INDUSTRIESPRODUCTSSERVICES & SUPPORTABOUT USCONTACT US

Home > About Us > News Room > Customer Magazine > Reporter 81 > Mapping the rockfall source and deposit areas in the Alps

EXPLORE REPORTER 81 ▾

Mapping the rockfall source and deposit areas in the Alps

Creating a historical database of the Alpine rockfalls with Leica Geosystems GIS Collectors and Smart Antennas



Authors: *Barbara Žabota & Gregor Bilban*

Rockfalls are one of the major treats to the viability and liveability in the Alps. To recognise areas that are at high risk due to rockfalls, it is important to study historical events and develop spatial models that provide accurate mapping of rockfall deposit areas. To study the rockfall it is necessary to validate the results of modelling on the field – here is where **Leica Zeno 20 GIS Collector** and **Leica GG04 Smart Antenna** come in handy.

Project RockTheAlps (RTA) is an Interreg Alpine Space project which will **reinforce and strengthen the implementation of rockfall risk prevention policy and mitigation strategy** support in line with a sustainable forest management approach. To achieve this objective, the first harmonised rockfall natural risk and protection forest mapping for the entire Alps will be





Katedra za krajinsko znanost in geoinformatiko added 9 new photos. Published by Hudourniki Erozija Plazovi (?) · 17 January · 🌐

[Urejanje hudourniških območij & Inženirska biologija - [RockTheAlps](#)]

Bled, 12.01.2018, TP za študente študijske smeri Gozdarstvo in upravljanje gozdnih ekosistemov (MSc, BF UL)

Drugi dan terenskega pouka pri predmetih Urejanje hudourniških območij & Inženirska biologija smo obiskali Bled. Na Bledu je več območij, ki so lahko potencialno nevarna (ogrožena) zaradi skalnih podorov (padajočega kamenja). Eden takšnih je širše območje Blejskega gradu, zlasti območje nad Rikljevo i... See more



468 people reached

Boost Post

Collector| High Accuracy GPS

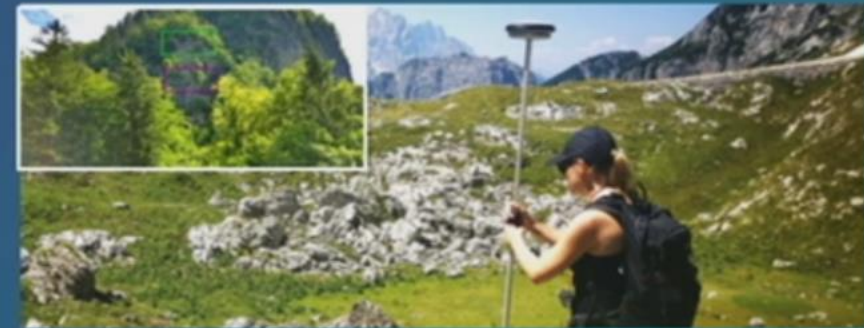
- Easy to use
- Efficient with processing on the fly
- Confident with GPS metadata fields for individual asset



Le-Ax Water District
Hydrant Collections



City of Centennial and CH2M
Public Works Asset Collections



Project RockTheAlps (RTA)
Rockfall location collections



Historical rockfall database in Alpine Space

Interreg Alpine Space project "RockTheAlps"



About project RockTheAlps

The overall objective of the project RockTheAlps is to reinforce and strengthen the implementation of rockfall risk prevention policy and mitigation strategy support in line with a sustainable forest management approach. For achieving that objective, the first harmonized rockfall natural risk and protection forest mapping for the entire Alpine Space will be provided.

More information about the project: <http://www.alpine-space.eu/projects/rockthealps/en/home>

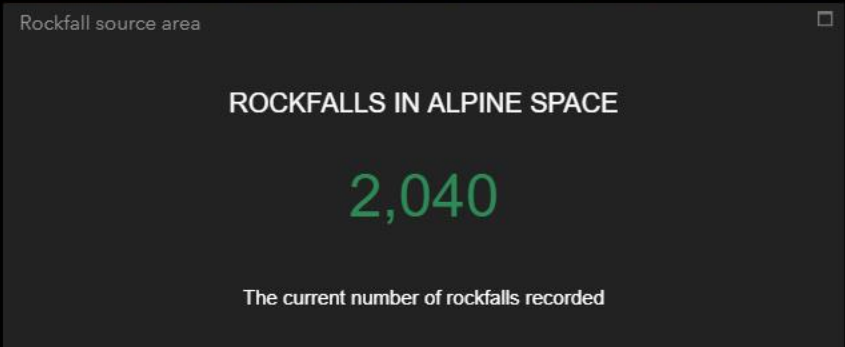


About RockTheAlps

This map represents the locations of rockfalls in the Alpine Space that were recorded as a part of an Interreg Alpine Space project called RockTheAlps. Rockfall locations are separated into two areas: rockfall source area (an actual detachment area of a rockfall) and rockfall deposit areas (rockfall deposits that belong to an individual rockfall source area). Besides the location of both areas, there are several other attributes available for each point. Database was created by using methodology that was developed by UL BF - Department of Forestry and Forest Renewable Resources and by using application Collector for ArcGIS.

Database is still updating and will continue during the duration of the project.

Last page update: 10/08/2018



Implementacija: EU birokracija

eMS portal!

Ločeno je:

- finančno (FRS BF) vs. vsebinsko poročanje (KZG)
- dela ni dosti (v primerjavi z našimi projekti)
 - 424.848,50 €

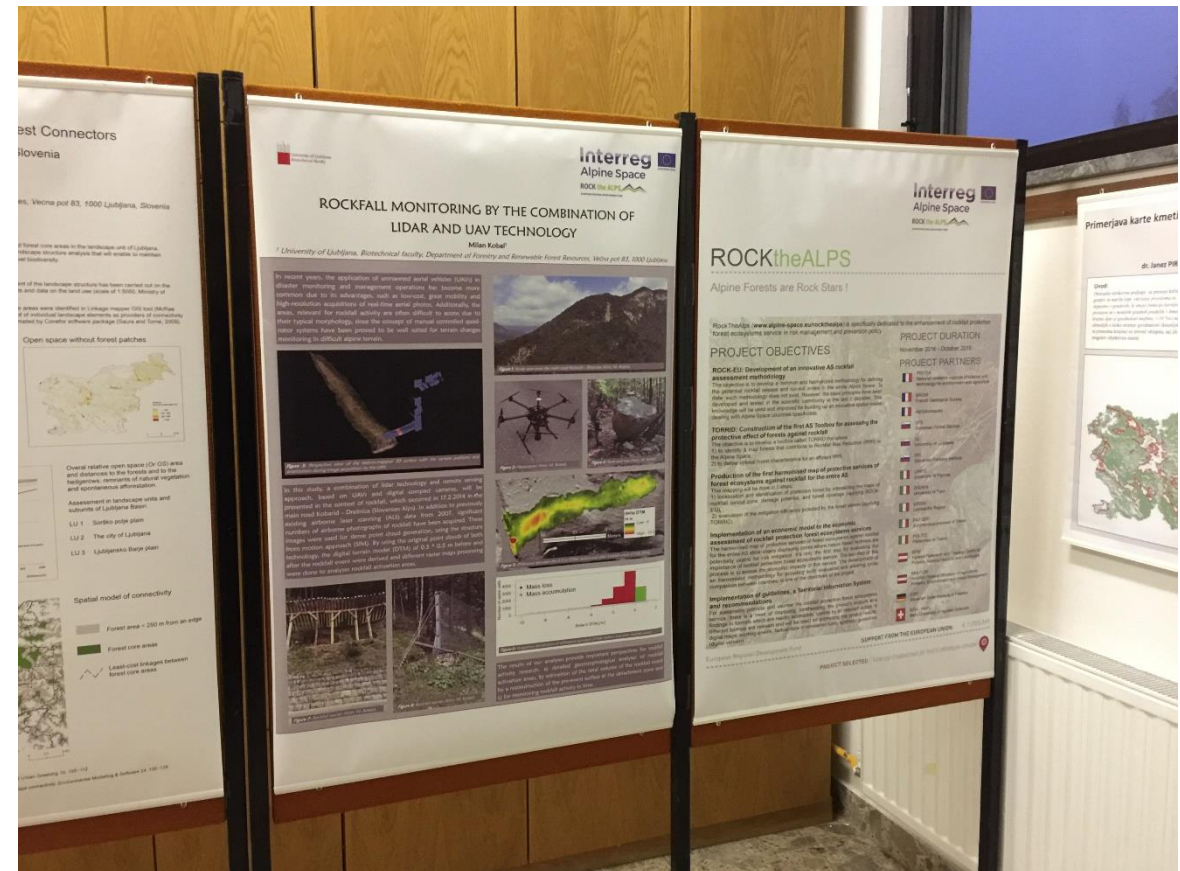
Tiskanje vseh dokumentov???

Poročanje ob koncu periode:

- npr. ko je neka akcija zaključena?

Kot vodja WPjev smo zadolženi za:

- Deliverable
- Activity report



Zaključek

Mi se bomo na razpise Interreg Alpine Space (in ostale) še prijavljali 😊

- S prijavi na razpise v Sloveniji nismo bili uspešni – zakaj ne???
- Stiki v Alpskem prostoru so nam dragoceni (vsebinska povezanost)!
- V obeh projektih smo s kolegi stkali prijateljske odnose!
- Alpe so lepe!

Smo mlada, zagnana in izrazito interdisciplinarna skupina 😊

milan.kobal@bf.uni-lj.si

Sledi prigrizek in **mreženje!!!**

Beli Potok: 13/05/2018 20:00

Oddelek za gozdarstvo in obnovljive gozdne vire, BF UL

